

2024年12月度 貸金情報統計概況

貸金業法の指定信用情報機関シー・アイ・シー(CIC)は、貸金情報統計を毎月公表しています。

2024年12月度(2024年11月21日～12月20日)の概況は以下の通りです。

- 貸金業者からの個人の借入残高(登録残高)は増加基調が続いており、対前年 5.1%増の11兆5,948億円となった。また、延滞を示す異動情報件数は548万件となり、2ヶ月連続で前年を上回った。
- 照会件数は対前年9.7%増の1,226万件、うち途上与信は対前年12.6%増の985万件と好調に維持した。一方、新規申込は前月より増加したものの、対前年0.8%減の241万件に留まった。

	当月	対前年増減率	対前月増減率
1.登録残高	11兆5,948億円	5.1%	0.4%
2.登録件数			
残高有件数	1,765万件	3.1%	▲ 0.2%
異動情報 ^{※1} 件数	548万件	0.4%	0.2%
3.登録人数			
残高有人数	1,122万人	1.8%	▲ 0.1%
異動情報人数	406万人	0.8%	0.2%
4.照会件数			
新規申込	241万件	▲ 0.8%	0.9%
途上与信 ^{※2}	985万件	12.6%	▲ 16.2%
5.加盟貸金業者数	308社	▲ 10社	0社

※1 異動情報とは、「約定返済日より61日以上または3ヶ月以上支払いが延滞しているもの」を指す。

※2 途上与信とは、契約途中に信用状況の確認などのために照会した件数を指す。

※3 本統計概況中の各数値は、表示単位未満を四捨五入して表示。

以上

本件に関するお問い合わせ先

※当リリースは、東商記者クラブ・日銀クラブに投函しています。

2024年12月度貸金情報統計

■登録状況(2024年12月20日時点)

	当月	前年比
登録残高の合計額	115,948億円	105.1%
一人当たりの残高有件数	1.57件	-
一契約当たりの残高	65.7万円	-

	件数		人数	
	当月	前年比	当月	前年比
総登録情報	18,697万件	101.7%	7,516万人	100.8%
残高有情報	1,765万件	103.1%	1,122万人	101.8%
異動情報	548万件	100.4%	406万人	100.8%

■残高がある者の借入件数毎の登録状況(2024年12月20日時点)

	件数		人数		残高	
	当月	前年比	当月	前年比	当月	前年比
合計	1,765万件	103.1%	1,122万人	101.8%	115,948億円	105.1%
1件	721万件	100.2%	721万人	100.2%	62,711億円	104.0%
2件	486万件	102.9%	243万人	102.9%	28,476億円	105.3%
3件	304万件	106.5%	101万人	106.5%	13,897億円	107.3%
4件	159万件	109.8%	40万人	109.8%	6,440億円	110.3%
5件以上	96万件	105.6%	18万人	106.4%	4,425億円	106.1%

■総量規制の除外・例外貸付の登録状況(2024年12月20日時点)

	件数		残高	
	当月	前年比	当月	前年比
除外合計	510,955件	101.4%	53,122億円	105.8%
住宅ローン	440,237件	101.6%	41,379億円	106.7%
住宅ローンつなぎ融資	11,957件	98.2%	2,565億円	100.9%
オートローン	20,889件	99.2%	109億円	97.7%
高額医療費ローン	0件	—	—	—
有価証券担保ローン	220件	89.1%	15億円	96.6%
不動産担保ローン	37,515件	102.1%	9,019億円	103.6%
売却予定の不動産担保ローン	137件	118.1%	35億円	117.0%
例外合計	479,298件	101.8%	4,731億円	106.0%
緊急医療費ローン	17件	77.3%	0.1億円	82.3%
借換ローン	93,641件	97.3%	540億円	103.1%
個人事業主ローン	146,227件	103.7%	1,628億円	107.9%
新規事業ローン	8,815件	103.6%	560億円	107.0%
段階的借換	213,085件	103.1%	1,981億円	105.3%
特定緊急貸付	11件	84.6%	0.0億円	92.2%
つなぎ資金	0件	—	—	—
配偶者貸付	17,502件	94.7%	21億円	89.2%

■照会件数(2024年11月21日～12月20日の合計)

	当月	前年比
加盟貸金業者による照会件数	1,226万件	109.7%
新規申込	241万件	99.2%
途上与信	985万件	112.6%

■加盟貸金業者数(2024年12月20日時点)

	当月	前年差
加盟貸金業者	308社	▲ 10社

※割賦販売情報統計の見方について

集計対象情報	加盟貸金業者が当社に登録する個人顧客を相手方とする貸付契約 (クレジットカードキャッシング・カードローン・証書貸付等)
総登録情報	加盟貸金業者からの登録件数および人数の合計
残高有情報	加盟貸金業者からの登録貸金残高が1円以上の件数および人数の合計
異動情報	「残高有情報」のうち、約定返済日より61日以上または3ヶ月以上支払いが 延滞している件数および人数の合計
残高がある者の借入件数毎の 登録状況	「残高有情報」のうち、1件～5件以上それぞれの借入件数がある者の登録件数、 人数、残高の合計
総量規制の除外・例外貸付の 登録状況	「残高有情報」のうち、総量規制の除外貸付および例外貸付、それぞれの件数、残高 の合計
照会件数	対象期間中の加盟貸金業者による貸付に係る照会件数の合計 ・新規申込…貸付契約の新規申込時に照会した件数 ・途上与信…契約途中に信用状況の確認などのために照会した件
加盟貸金業者数	当社に加盟する貸金業登録会社の合計

ご参考

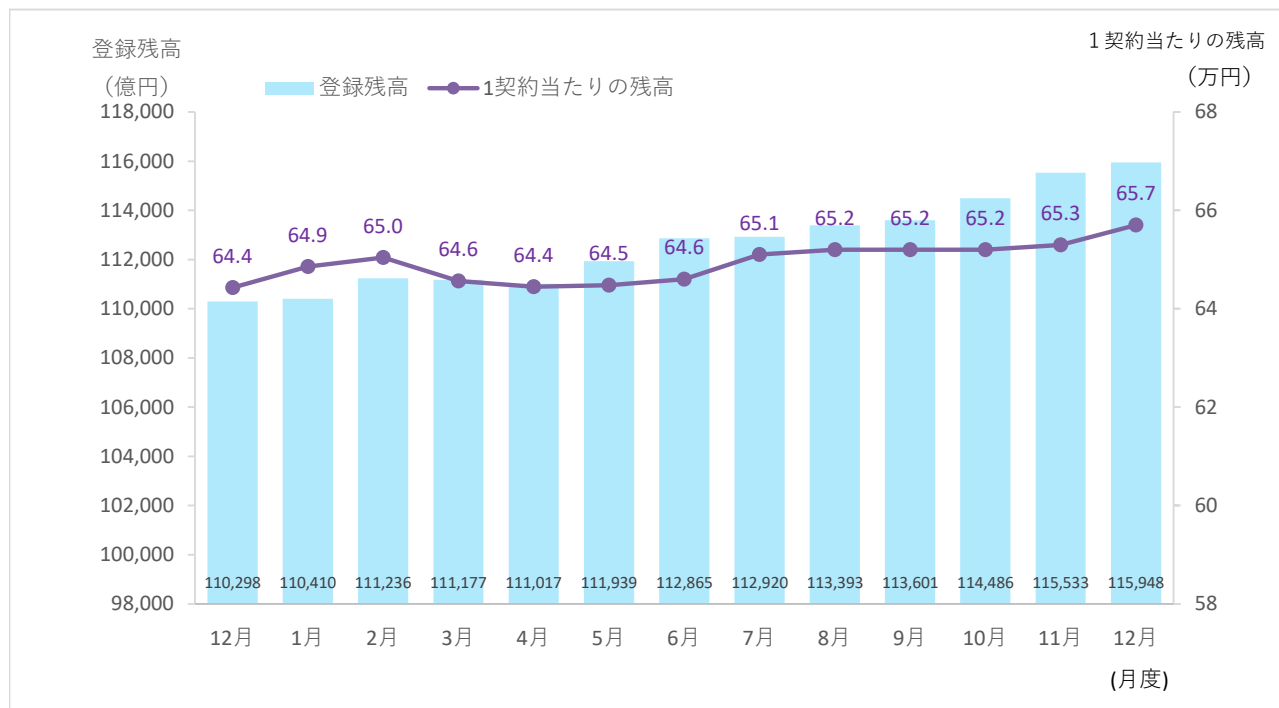
貸金情報統計資料

(2023年12月度～2024年12月度)

株式会社シー・アイ・シー

1. 登録残高

■登録残高の推移



■登録残高の推移

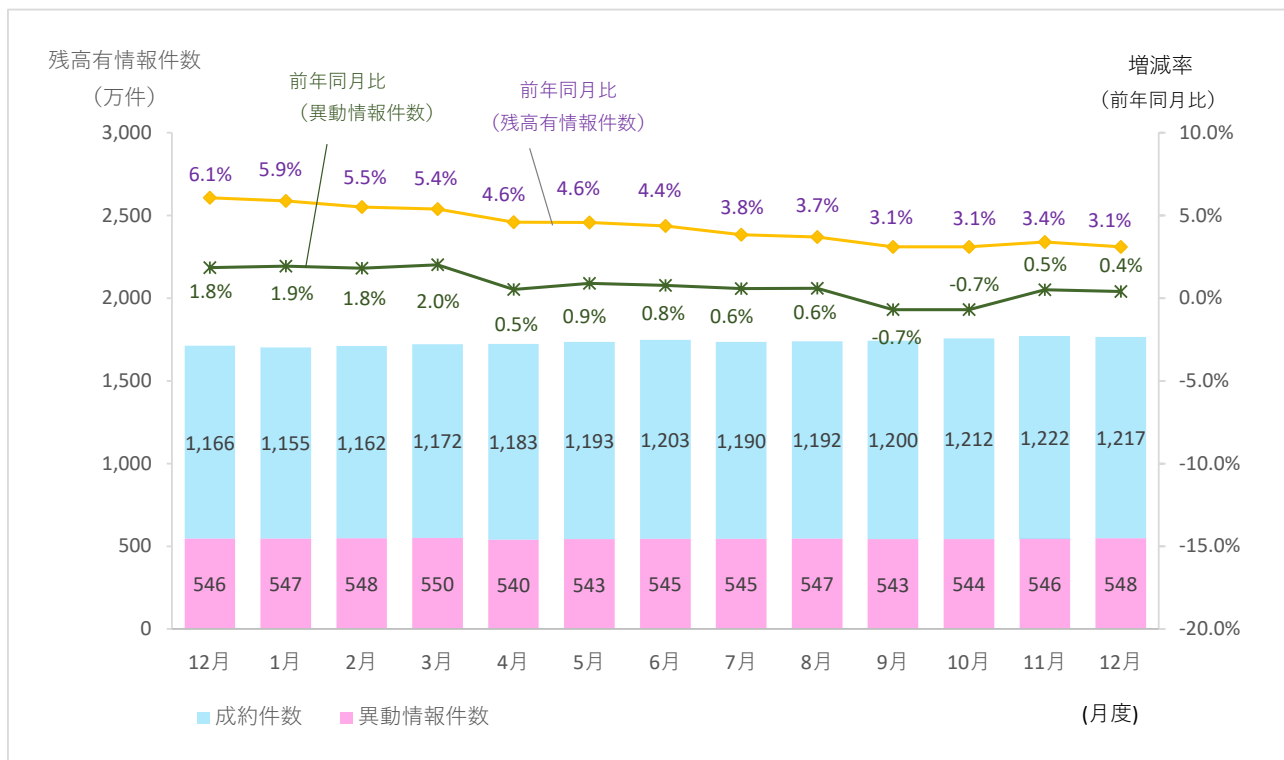
集計年月		2023年		2024年				
		12月度	1月度	2月度	3月度	4月度	5月度	6月度
登録残高の合計額 (億円)	当月	110,298	110,410	111,236	111,177	111,017	111,939	112,865
	前年比	105.7%	105.7%	105.8%	105.5%	104.5%	104.9%	105.0%
1契約当たりの残高 (万円)	当月	64.4	64.9	65.0	64.6	64.4	64.5	64.6

集計年月		2024年					
		7月度	8月度	9月度	10月度	11月度	12月度
登録残高の合計額 (億円)	当月	112,920	113,393	113,601	114,486	115,533	115,948
	前年比	104.8%	104.7%	105.2%	105.2%	105.3%	105.1%
1契約当たりの残高 (万円)	当月	65.1	65.2	65.2	65.2	65.3	65.7

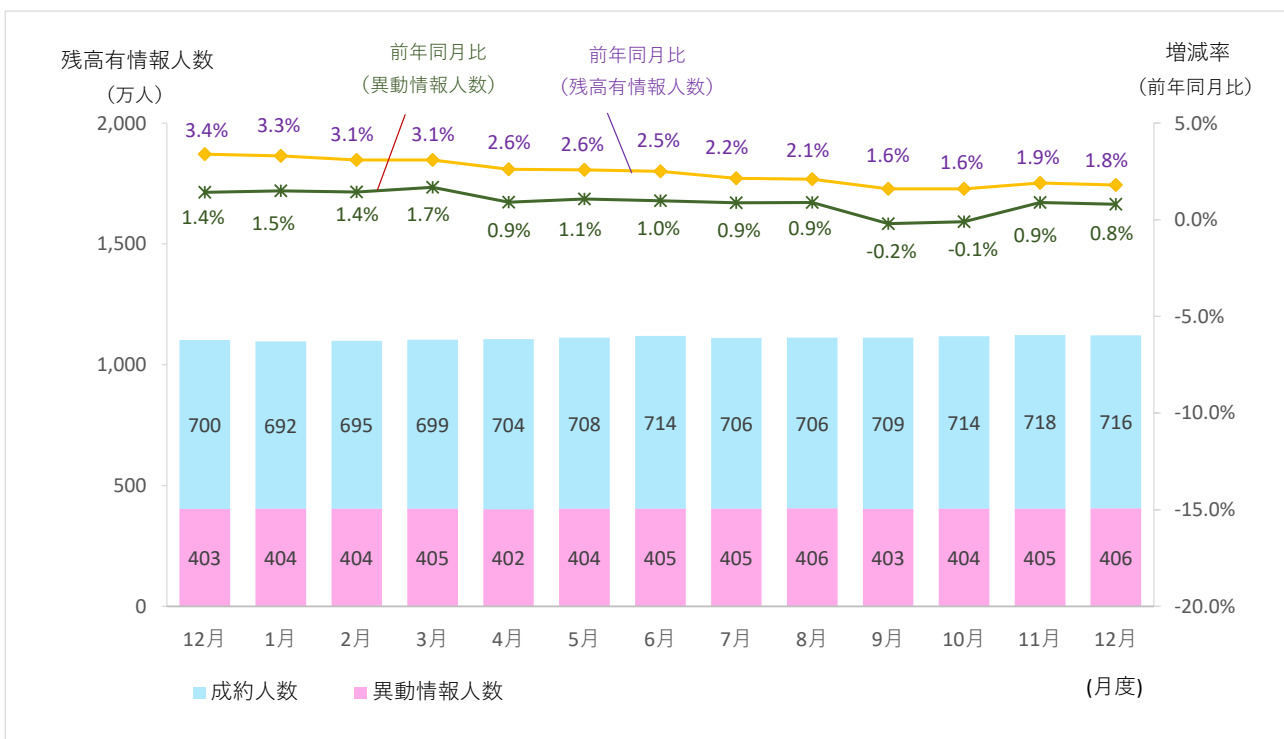
* 毎月20日時点のデータ。

2. 登録件数および登録人数

■ 残高有情報件数・異動情報件数の推移



■ 残高有情報人数・異動情報人数の推移



■残高有情報・異動情報 件数・人数の推移

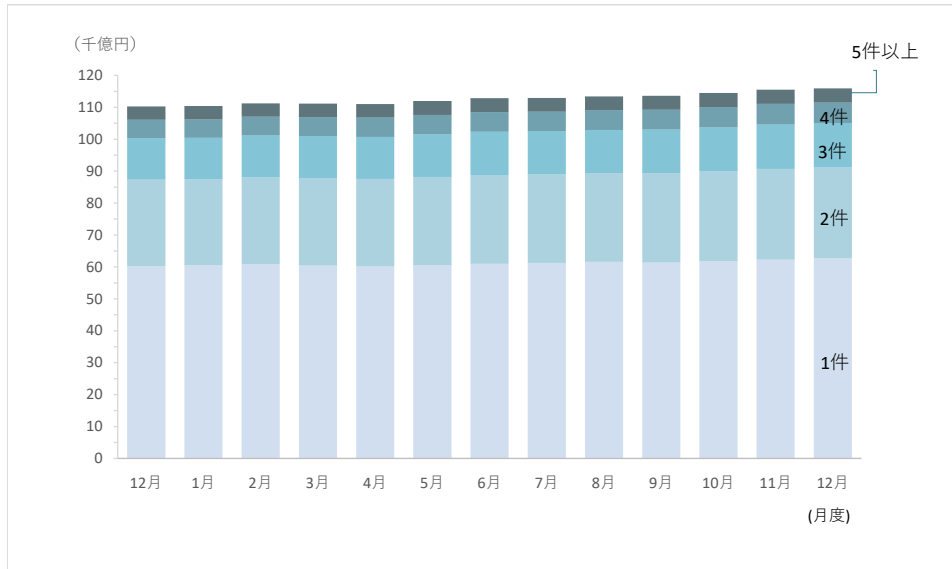
集計年月		2023年		2024年				
		12月	1月	2月	3月	4月	5月	6月
総登録件数 (万件)	当月	18,393	18,609	18,632	18,647	18,662	18,670	18,675
	前年比	102.4%	103.6%	103.6%	103.7%	103.6%	103.9%	103.9%
残高有件数 (万件)	当月	1,712	1,702	1,710	1,722	1,723	1,736	1,748
	前年比	106.1%	105.9%	105.5%	105.4%	104.6%	104.6%	104.4%
異動情報件数 (万件)	当月	546	547	548	550	540	543	545
	前年比	101.8%	101.9%	101.8%	102.0%	100.5%	100.9%	100.8%
総登録人数 (万人)	当月	7,455	7,491	7,498	7,501	7,506	7,510	7,512
	前年比	101.3%	101.8%	101.9%	101.9%	101.8%	101.8%	101.8%
残高有人数 (万人)	当月	1,103	1,096	1,099	1,104	1,106	1,112	1,119
	前年比	103.4%	103.3%	103.1%	103.1%	102.6%	102.6%	102.5%
異動情報人数 (万人)	当月	403	404	404	405	402	404	405
	前年比	101.4%	101.5%	101.4%	101.7%	100.9%	101.1%	101.0%
1人当たりの残高有件数	当月	1.55	1.55	1.56	1.56	1.56	1.56	1.56

集計年月		2024年					
		7月	8月	9月	10月	11月	12月
総登録件数 (万件)	当月	18,679	18,688	18,693	18,700	18,701	18,697
	前年比	103.8%	103.8%	103.6%	103.5%	103.3%	101.7%
残高有件数 (万件)	当月	1,735	1,739	1,743	1,756	1,768	1,765
	前年比	103.8%	103.7%	103.1%	103.1%	103.4%	103.1%
異動情報件数 (万件)	当月	545	547	543	544	546	548
	前年比	100.6%	100.6%	99.3%	99.3%	100.5%	100.4%
総登録人数 (万人)	当月	7,514	7,516	7,516	7,517	7,517	7,516
	前年比	101.7%	101.9%	101.7%	101.7%	101.7%	100.8%
残高有人数 (万人)	当月	1,111	1,112	1,112	1,118	1,123	1,122
	前年比	102.2%	102.1%	101.6%	101.6%	101.9%	101.8%
異動情報人数 (万人)	当月	405	406	403	404	405	406
	前年比	100.9%	100.9%	99.8%	99.9%	100.9%	100.8%
1人当たりの残高有件数	当月	1.56	1.56	1.57	1.57	1.57	1.57

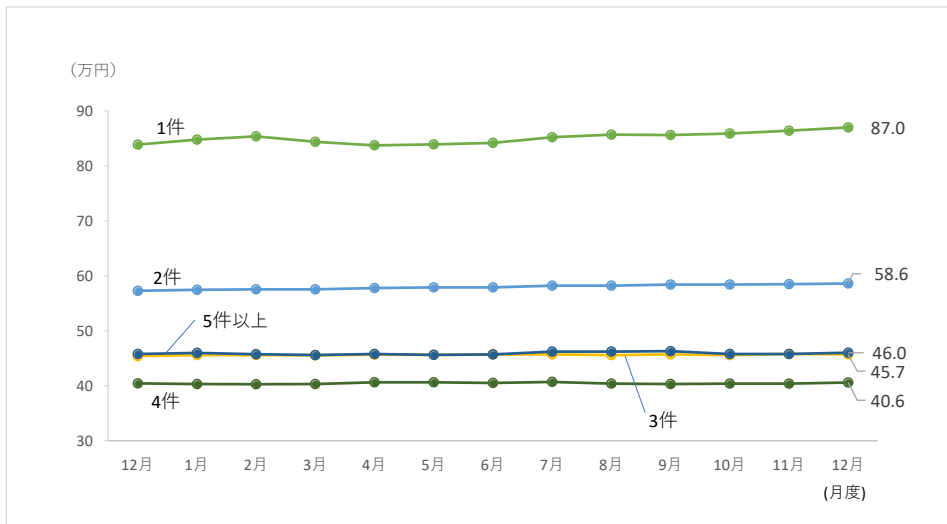
* 毎月20日時点のデータ。

3. 借入件数毎の残高の推移

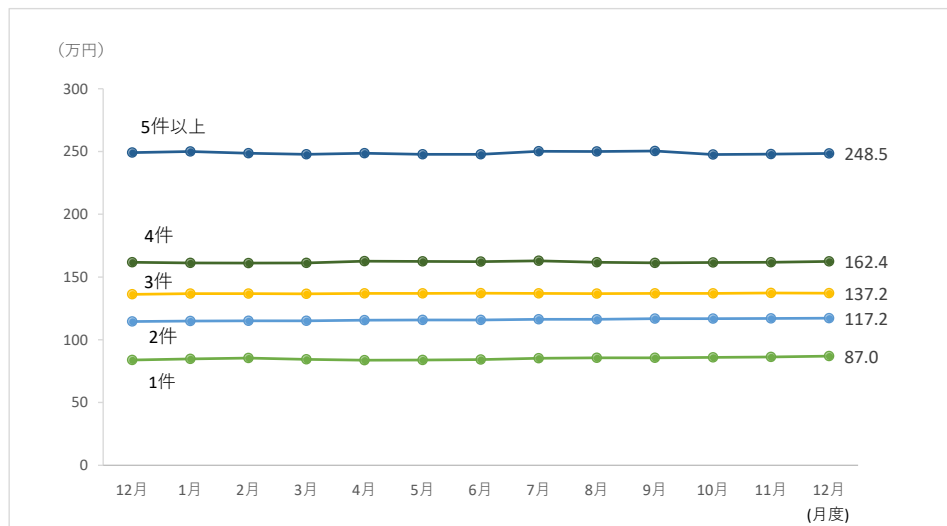
■借入件数毎の登録残高の推移



■1契約当たりの残高の推移(借入件数別)



■1人当たりの残高の推移(借入件数別)



■残高がある者の借入件数毎の登録状況の推移

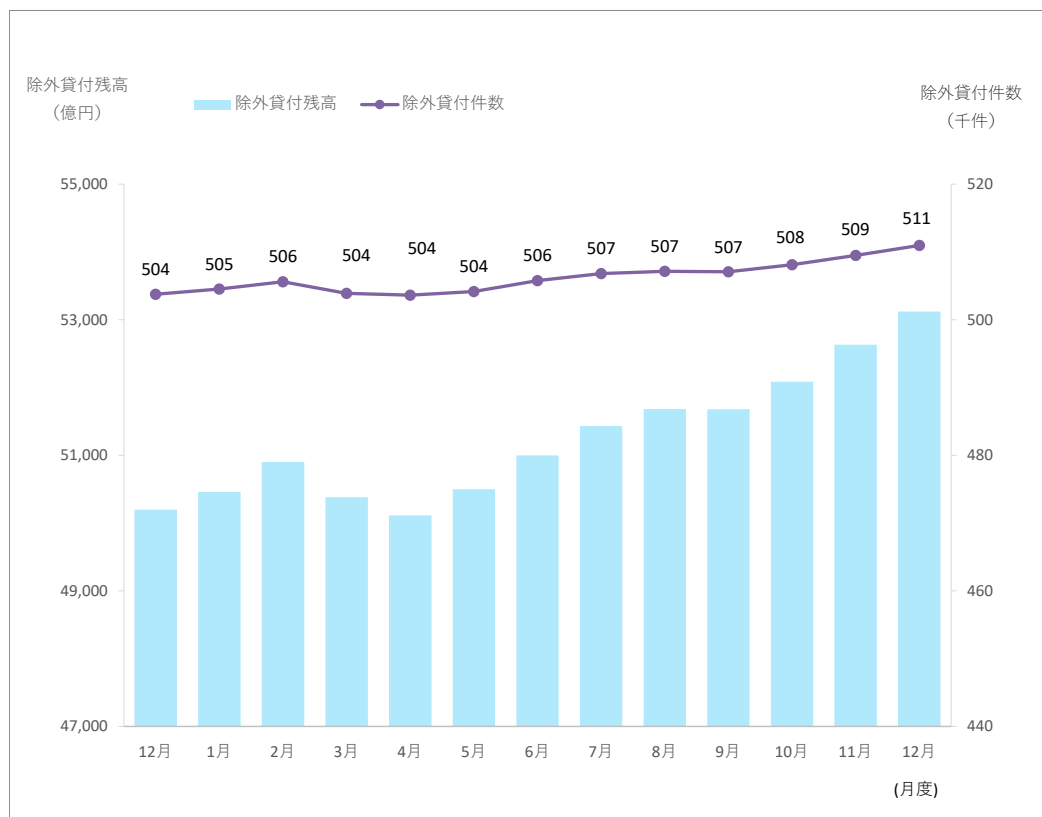
集計年月		2023年	2024年					
		12月	1月	2月	3月	4月	5月	6月
1件	件数(万件)	719	714	714	716	718	721	724
	人数(万人)	719	714	714	716	718	721	724
	残高(億円)	60,281	60,493	60,928	60,441	60,156	60,499	60,963
	1契約当たりの残高(万円)	83.9	84.8	85.4	84.4	83.7	83.9	84.2
	1人当たりの残高(万円)	83.9	84.8	85.4	84.4	83.7	83.9	84.2
2件	件数(万件)	472	470	472	475	474	477	481
	人数(万人)	236	235	236	237	237	239	240
	残高(億円)	27,049	26,993	27,146	27,316	27,379	27,647	27,838
	1契約当たりの残高(万円)	57.3	57.5	57.5	57.6	57.8	57.9	57.9
	1人当たりの残高(万円)	114.6	114.9	115.1	115.1	115.5	115.8	115.8
3件	件数(万件)	285	285	287	291	289	293	296
	人数(万人)	95	95	96	97	96	98	99
	残高(億円)	12,958	12,976	13,099	13,236	13,214	13,369	13,535
	1契約当たりの残高(万円)	45.4	45.6	45.6	45.5	45.7	45.6	45.7
	1人当たりの残高(万円)	136.2	136.7	136.7	136.6	137.0	136.9	137.1
4件	件数(万件)	144	144	146	148	148	151	153
	人数(万人)	36	36	37	37	37	38	38
	残高(億円)	5,840	5,804	5,882	5,964	6,020	6,121	6,188
	1契約当たりの残高(万円)	40.4	40.3	40.3	40.3	40.6	40.6	40.5
	1人当たりの残高(万円)	161.8	161.2	161.1	161.2	162.6	162.5	162.2
5件以上	件数(万件)	91	90	91	93	93	94	95
	人数(万人)	17	17	17	17	17	17	18
	残高(億円)	4,171	4,144	4,181	4,220	4,248	4,303	4,341
	1契約当たりの残高(万円)	45.8	46.0	45.8	45.6	45.8	45.6	45.7
	1人当たりの残高(万円)	249.1	250.0	248.7	247.8	248.7	247.7	247.7

集計年月		2024年					
		7月	8月	9月	10月	11月	12月
1件	件数(万件)	719	718	717	719	721	721
	人数(万人)	719	718	717	719	721	721
	残高(億円)	61,235	61,558	61,406	61,804	62,274	62,711
	1契約当たりの残高(万円)	85.2	85.7	85.6	85.9	86.4	87.0
	1人当たりの残高(万円)	85.2	85.7	85.6	85.9	86.4	87.0
2件	件数(万件)	478	479	480	483	486	486
	人数(万人)	239	240	240	242	243	243
	残高(億円)	27,812	27,876	28,024	28,216	28,435	28,476
	1契約当たりの残高(万円)	58.2	58.2	58.4	58.4	58.5	58.6
	1人当たりの残高(万円)	116.3	116.4	116.8	116.8	117.0	117.2
3件	件数(万件)	294	296	297	301	304	304
	人数(万人)	98	99	99	100	101	101
	残高(億円)	13,437	13,470	13,577	13,734	13,919	13,897
	1契約当たりの残高(万円)	45.7	45.6	45.7	45.6	45.8	45.7
	1人当たりの残高(万円)	137.0	136.7	137.0	136.9	137.3	137.2
4件	件数(万件)	151	153	154	157	159	159
	人数(万人)	38	38	39	39	40	40
	残高(億円)	6,158	6,179	6,224	6,339	6,432	6,440
	1契約当たりの残高(万円)	40.7	40.4	40.3	40.4	40.4	40.6
	1人当たりの残高(万円)	162.9	161.8	161.3	161.6	161.7	162.4
5件以上	件数(万件)	93	93	94	96	98	96
	人数(万人)	17	17	17	18	18	18
	残高(億円)	4,279	4,311	4,370	4,393	4,473	4,425
	1契約当たりの残高(万円)	46.2	46.2	46.3	45.8	45.8	46.0
	1人当たりの残高(万円)	250.1	250.0	250.4	247.6	247.9	248.5

* 毎月20日時点のデータ。

4. 総量規制の除外貸付の登録状況

■総量規制の除外貸付残高、件数の推移



■総量規制の除外貸付の登録状況推移

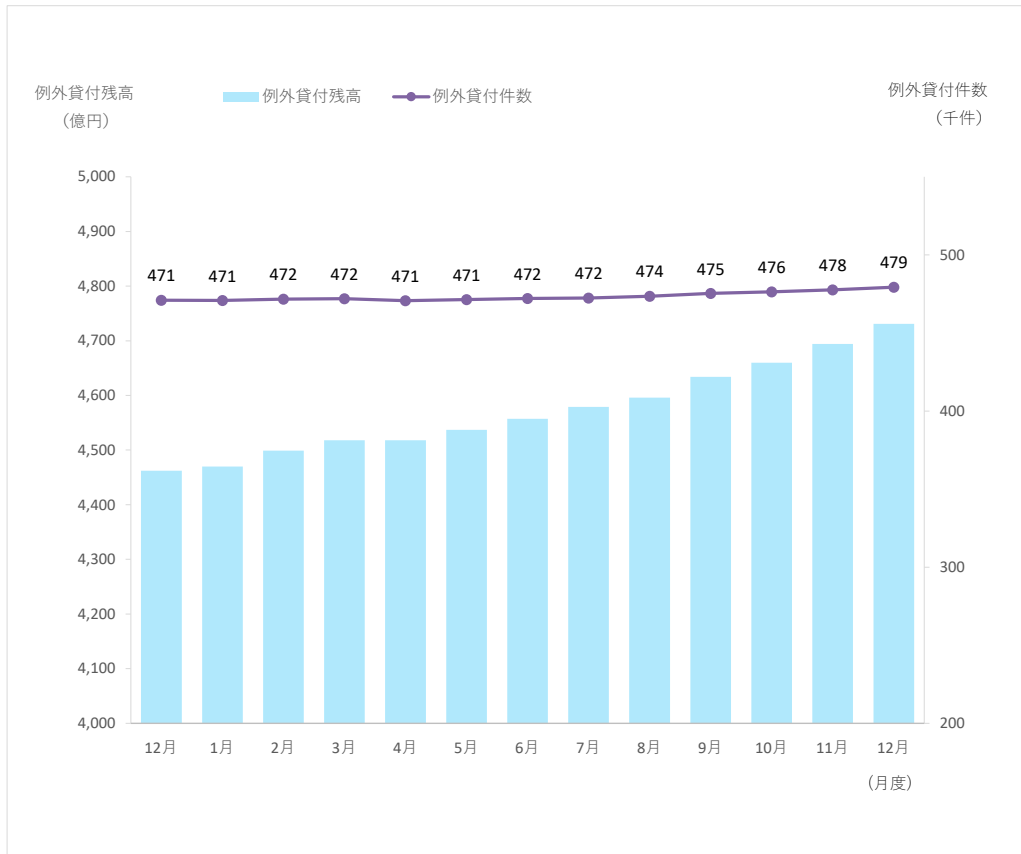
集計年月		2023年		2024年				
		12月	1月	2月	3月	4月	5月	6月
除外貸付合計	件数(件)	503,761	504,513	505,599	503,900	503,622	504,166	505,753
	残高(億円)	50,197	50,459	50,900	50,383	50,113	50,500	50,998
	1契約当たりの残高(万円)	996.4	1,000.2	1,006.7	999.9	995.0	1,001.7	1,008
住宅ローン	件数(件)	433,449	434,731	435,871	434,499	434,283	434,846	435,927
	残高(億円)	38,790	39,189	39,627	39,146	38,821	39,166	39,521
	1契約当たりの残高(万円)	894.9	901.5	909.2	901.0	893.9	900.7	906.6
住宅ローン つなぎ融資	件数(件)	12,172	11,817	11,613	11,230	10,842	10,888	11,158
	残高(億円)	2,542	2,447	2,409	2,350	2,283	2,318	2,378
	1契約当たりの残高(万円)	2,088.7	2,070.4	2,074.1	2,092.8	2,105.5	2,128.7	2,131.6
オートローン	件数(件)	21,047	20,960	20,929	20,981	20,974	20,938	20,945
	残高(億円)	112	110	110	110	110	110	109
	1契約当たりの残高(万円)	53.0	52.6	52.5	52.4	52.5	52.4	52.2
高額医療費ローン	件数(件)	0	0	0	0	0	0	0
	残高(億円)	0.0	0.0	0.0	0.0	0.0	0.0	0.0
	1契約当たりの残高(万円)	0.0	0.0	0.0	0.0	0.0	0.0	0.0
有価証券担保ローン	件数(件)	247	297	393	299	281	229	223
	残高(億円)	16	17	20	18	16	15	15
	1契約当たりの残高(万円)	635.6	562.8	516.7	592.7	581.1	673.4	686.1
不動産担保ローン	件数(件)	36,730	36,586	36,669	36,760	37,120	37,140	37,387
	残高(億円)	8,707	8,667	8,705	8,730	8,856	8,863	8,947
	1契約当たりの残高(万円)	2,370.6	2,369.0	2,374.0	2,374.9	2,385.7	2,386.4	2,393.2
売却予定の 不動産担保ローン	件数(件)	116	122	124	131	122	125	113
	残高(億円)	30	30	28	29	26	28	27
	1契約当たりの残高(万円)	2,585.3	2,418.8	2,289.2	2,198.2	2,171.0	2,268.4	2,347.3

集計年月		2024年					
		7月	8月	9月	10月	11月	12月
除外貸付合計	件数(件)	506,819	507,146	507,066	508,121	509,478	510,955
	残高(億円)	51,430	51,682	51,679	52,085	52,632	53,122
	1契約当たりの残高(万円)	1,015	1,019	1,019	1,025	1,033	1,040
住宅ローン	件数(件)	436,882	437,628	436,959	437,834	438,626	440,237
	残高(億円)	39,908	40,281	40,185	40,545	40,895	41,379
	1契約当たりの残高(万円)	913.5	920.4	919.6	926.0	932.3	939.9
住宅ローン つなぎ融資	件数(件)	11,282	11,355	11,738	11,901	12,234	11,957
	残高(億円)	2,417	2,465	2,489	2,508	2,629	2,565
	1契約当たりの残高(万円)	2,142.4	2,170.7	2,120.4	2,107.5	2,148.7	2,144.9
オートローン	件数(件)	20,954	20,953	20,974	20,927	20,925	20,889
	残高(億円)	109	109	109	109	109	109
	1契約当たりの残高(万円)	52.2	52.0	52.0	52.0	52.0	52.2
高額医療費ローン	件数(件)	0	0	0	0	0	0
	残高(億円)	0.0	0.0	0.0	0.0	0.0	0.0
	1契約当たりの残高(万円)	0.0	0.0	0.0	0.0	0.0	0.0
有価証券担保ローン	件数(件)	224	224	222	222	222	220
	残高(億円)	15	17	15	15	16	15
	1契約当たりの残高(万円)	686.5	736.8	685.4	684.3	702.0	689.6
不動産担保ローン	件数(件)	37,358	36,874	37,063	37,116	37,339	37,515
	残高(億円)	8,954	8,787	8,859	8,881	8,953	9,019
	1契約当たりの残高(万円)	2,396.9	2,383.0	2,390.2	2,392.9	2,397.8	2,404.2
売却予定の 不動産担保ローン	件数(件)	119	112	110	121	132	137
	残高(億円)	25	24	22	27	31	35
	1契約当たりの残高(万円)	2,123.2	2,148.6	2,031.5	2,223.8	2,341.0	2,562.2

* 毎月20日時点のデータ。

5. 総量規制の例外貸付の登録状況

■総量規制の例外貸付残高、件数の推移



■総量規制の例外貸付の登録状況推移

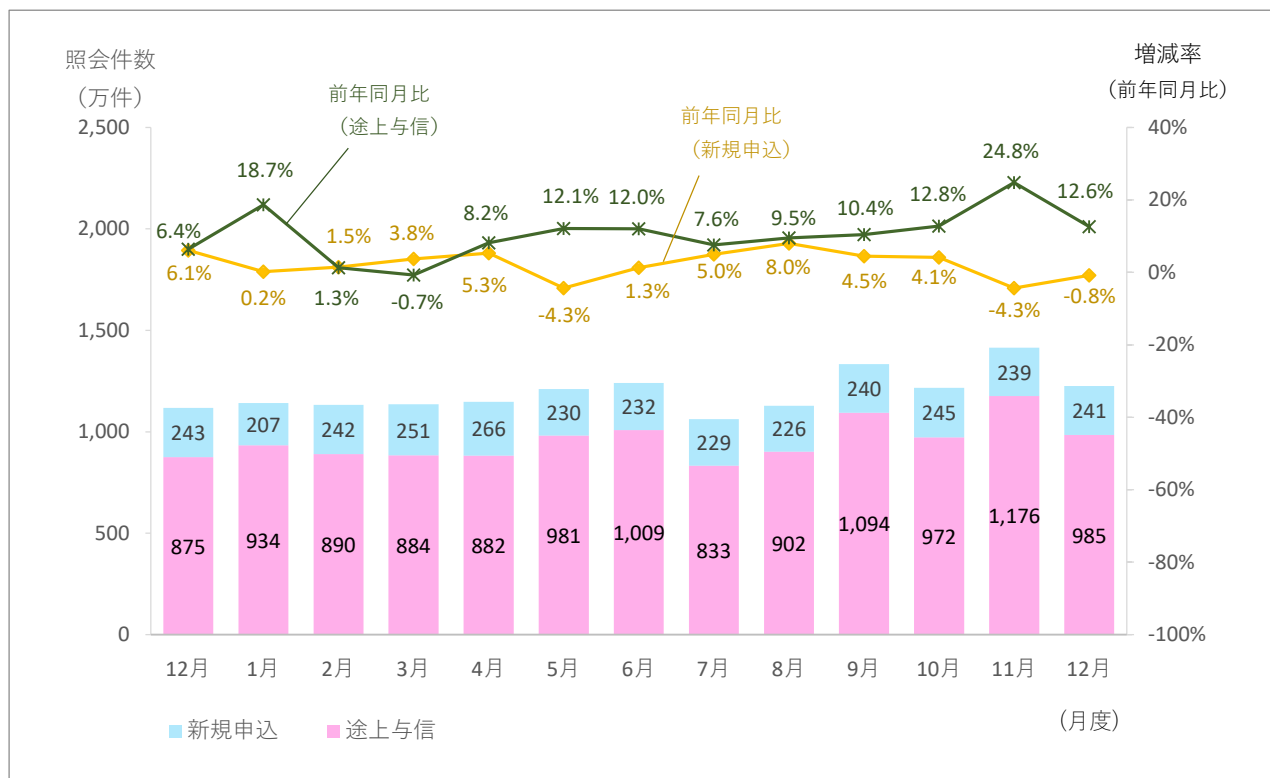
集計年月		2023年							2024年						
		12月		1月		2月		3月		4月		5月		6月	
例外貸付合計	件数(件)	471,013		470,840		471,643		471,955		470,666		471,353		472,092	
	残高(億円)	4,462		4,470		4,499		4,518		4,518		4,537		4,557	
	1契約当たりの残高(万円)	94.7		94.9		95.4		95.7		96.0		96.2		96.5	
緊急医療費ローン	件数(件)	22		24		24		23		24		22		19	
	残高(億円)	0.1		0.1		0.1		0.1		0.1		0.1		0.1	
	1契約当たりの残高(万円)	40.5		41.5		40.6		41.2		42.8		46.9		46.2	
借換ローン	件数(件)	96,275		95,932		95,788		95,488		95,147		94,981		94,852	
	残高(億円)	523		523		526		527		528		530		532	
	1契約当たりの残高(万円)	54.4		54.5		54.9		55.1		55.4		55.8		56.1	
個人事業主ローン	件数(件)	140,975		141,193		141,759		142,292		142,603		143,398		143,931	
	残高(億円)	1,509		1,516		1,533		1,542		1,548		1,559		1,566	
	1契約当たりの残高(万円)	107.1		107.4		108.1		108.4		108.5		108.7		108.8	
新規事業ローン	件数(件)	8,511		8,550		8,571		8,595		8,621		8,651		8,661	
	残高(億円)	524		524		528		534		538		541		545	
	1契約当たりの残高(万円)	615.1		612.4		615.5		621.6		623.6		625.4		629.2	
段階的借換	件数(件)	206,743		206,738		207,159		207,272		206,035		206,138		206,560	
	残高(億円)	1,881		1,883		1,889		1,891		1,882		1,884		1,891	
	1契約当たりの残高(万円)	91.0		91.1		91.2		91.3		91.3		91.4		91.5	
特定緊急貸付	件数(件)	13		13		13		13		14		14		14	
	残高(億円)	0.0		0.0		0.0		0.0		0.0		0.0		0.0	
	1契約当たりの残高(万円)	7.5		7.4		7.4		7.9		8.0		8.0		8.0	
つなぎ資金	件数(件)	0		0		0		0		0		0		0	
	残高(億円)	0.0		0.0		0.0		0.0		0.0		0.0		0.0	
	1契約当たりの残高(万円)	0.0		0.0		0.0		0.0		0.0		0.0		0.0	
配偶者貸付	件数(件)	18,474		18,390		18,329		18,272		18,222		18,149		18,055	
	残高(億円)	24		24		24		23		23		23		23	
	1契約当たりの残高(万円)	13.0		12.9		12.8		12.8		12.8		12.7		12.7	

集計年月		2024年					
		7月	8月	9月	10月	11月	12月
例外貸付合計	件数(件)	472,408	473,556	475,319	476,360	477,612	479,298
	残高(億円)	4,579	4,596	4,634	4,660	4,694	4,731
	1契約当たりの残高(万円)	96.9	97.0	97.5	97.8	98.3	98.7
緊急医療費ローン	件数(件)	19	18	17	17	17	17
	残高(億円)	0.1	0.1	0.1	0.1	0.1	0.1
	1契約当たりの残高(万円)	45.0	46.3	47.7	46.4	45.2	43.1
借換ローン	件数(件)	94,655	94,430	94,243	94,071	93,870	93,641
	残高(億円)	534	534	534	536	538	540
	1契約当たりの残高(万円)	56.4	56.6	56.7	57.0	57.3	57.6
個人事業主ローン	件数(件)	144,240	144,770	145,119	145,542	145,802	146,227
	残高(億円)	1,578	1,584	1,594	1,606	1,616	1,628
	1契約当たりの残高(万円)	109.4	109.4	109.9	110.4	110.9	111.4
新規事業ローン	件数(件)	8,688	8,682	8,725	8,728	8,789	8,815
	残高(億円)	548	546	551	552	556	560
	1契約当たりの残高(万円)	631.3	628.4	632.0	632.2	632.2	635.5
段階的借換	件数(件)	206,804	207,712	209,320	210,220	211,576	213,085
	残高(億円)	1,896	1,909	1,931	1,944	1,962	1,981
	1契約当たりの残高(万円)	91.7	91.9	92.3	92.5	92.7	93.0
特定緊急貸付	件数(件)	14	14	14	11	11	11
	残高(億円)	0.0	0.0	0.0	0.0	0.0	0.0
	1契約当たりの残高(万円)	7.9	7.8	7.8	8.1	8.1	8.1
つなぎ資金	件数(件)	0	0	0	0	0	0
	残高(億円)	0.0	0.0	0.0	0.0	0.0	0.0
	1契約当たりの残高(万円)	0.0	0.0	0.0	0.0	0.0	0.0
配偶者貸付	件数(件)	17,988	17,930	17,881	17,771	17,547	17,502
	残高(億円)	23	22	22	22	22	21
	1契約当たりの残高(万円)	12.5	12.4	12.3	12.3	12.4	12.3

* 毎月20日時点のデータ。

6. 貸金業者からの照会件数

■照会件数の推移



■照会件数の推移

単位: 万件

集計年月		2023年		2024年				
		12月	1月	2月	3月	4月	5月	6月
照会件数	当月	1,118	1,142	1,132	1,135	1,148	1,211	1,241
	前年比	106.4%	114.8%	101.3%	100.2%	107.5%	108.6%	109.8%
新規申込	当月	243	207	242	251	266	230	232
	前年比	106.1%	100.2%	101.5%	103.8%	105.3%	95.7%	101.3%
途上与信	当月	875	934	890	884	882	981	1,009
	前年比	106.4%	118.7%	101.3%	99.3%	108.2%	112.1%	112.0%

集計年月		2024年					
		7月	8月	9月	10月	11月	12月
照会件数	当月	1,062	1,128	1,334	1,216	1,415	1,226
	前年比	107.0%	109.2%	109.3%	110.9%	118.7%	109.7%
新規申込	当月	229	226	240	245	239	241
	前年比	105.0%	108.0%	104.5%	104.1%	95.7%	99.2%
途上与信	当月	833	902	1,094	972	1,176	985
	前年比	107.6%	109.5%	110.4%	112.8%	124.8%	112.6%

* 各月度は、前月21日～当月20日までの合計。

7. 加盟貸金業者数

■加盟貸金業者数の推移

単位:社

集計年月	2023年	2024年					
	12月	1月	2月	3月	4月	5月	6月
加盟貸金業者	318	317	317	317	313	310	311
前月差増加数	0	0	0	0	0	0	1
新規加盟	0	0	0	0	0	0	1
会員の貸金業登録	0	0	0	0	0	0	0
前月差減少数	0	1	0	0	4	3	0
退会	0	0	0	0	4	2	0
会員の貸金業廃業等	0	1	0	0	0	1	0
前月差増減	0	-1	0	0	-4	-3	1

集計年月	2024年					
	7月	8月	9月	10月	11月	12月
加盟貸金業者	310	310	309	307	308	308
前月差増加数	0	0	1	0	1	0
新規加盟	0	0	0	0	1	0
会員の貸金業登録	0	0	1	0	0	0
前月差減少数	1	0	2	2	0	0
退会	0	0	1	1	0	0
会員の貸金業廃業等	1	0	1	1	0	0
前月差増減	-1	0	-1	-2	0	0

* 毎月20日時点のデータ。

◆過去の実績データについては、弊社ホームページからご確認いただけます。(https://www.cic.co.jp/)