

2025年2月度 割賦販売情報統計概況

割賦販売法の指定信用情報機関シー・アイ・シー(CIC)は、割賦販売情報統計を毎月公表しています。2025年1月21日～2月20日の概況報告は以下の通りです。

- 割賦残債額は、包括クレジット・個別クレジットともに堅調に推移した。特に、包括クレジットの割賦残債額は5ヶ月連続で過去最高を更新した。一方、異動情報件数も増加しており、包括クレジット・個別クレジット共に過去最高を更新した。
- 照会件数のうち、新規申込は対前年5.9%増と好調に推移した。一方で、途上与信は同2.5%減となり、2023年8月度から継続していた前年増は、今月度でストップした。

	当月	対前年増減率	対前月増減率
1.割賦残債額^{※1}			
(1) 包括クレジット(クレジットカード1回払いを除く)	7兆2,864億円	9.5%	0.3%
(2) 個別クレジット	18兆7,337億円	5.0%	▲ 0.2%
2.異動情報^{※2}件数			
(1) 包括クレジット(クレジットカード1回払いを除く)	193万件	8.6%	0.8%
(2) 個別クレジット	550万件	4.2%	0.4%
3.照会件数			
新規申込	556万件	5.9%	2.9%
途上与信 ^{※3}	1,174万件	▲ 2.5%	1.6%
4.加盟クレジット業者数	335社	▲ 4社	1社

※1割賦残債額とは、「分割払い」「リボ払い」「ボーナス払い」などの信用購入あっせん契約の元本合計額を指す。

※2異動情報とは、「約定返済日より61日以上または3ヶ月以上支払いが延滞しているもの」を指す。

※3途上与信とは、契約途中に信用状況の確認などのために照会した件数を指す。

※4本統計概況中の各数値は、表示単位未満を四捨五入して表示。

以上

本件に関するお問い合わせ先 ※当リリースは、東商記者クラブ・日銀クラブに投函しています。

株式会社シー・アイ・シー 経営企画部 広報担当
 東京都新宿区西新宿1-23-7 新宿ファーストウエスト15階
 Mail : cickouhou@cic.co.jp

2025年2月度割賦販売情報統計

■登録状況(2025年2月20日時点)

	当月	前年比
割賦残債額の合計	260,201億円	106.2%
うち包括クレジット	72,864億円	109.5%
うち個別クレジット	187,337億円	105.0%
1人当たりの割賦残債有り件数		
包括クレジット	1.58件	-
個別クレジット	1.68件	-
1契約当たりの割賦残債額		
包括クレジット	23.2万円	-
個別クレジット	27.1万円	-
年間請求予定額の合計	100,214億円	105.9%
うち包括クレジット	44,983億円	110.3%
うち個別クレジット	55,231億円	102.5%
個別クレジット登録商品等の件数	8,004万件	99.6%

	件数		人数	
	当月	前年比	当月	前年比
包括クレジット総登録情報	36,301万件	103.4%	9,481万人	101.1%
割賦残債額有情報	3,138万件	108.4%	1,983万人	105.9%
異動情報	193万件	108.6%	148万人	107.0%
個別クレジット総登録情報	18,944万件	96.2%	6,896万人	97.4%
割賦残債額有情報	6,902万件	99.9%	4,100万人	99.8%
異動情報	550万件	104.2%	324万人	103.8%

■照会件数(2025年1月21日～2月20日の合計)

	当月	前年比
クレジット業者からの照会件数	1,730万件	100.1%
新規申込	556万件	105.9%
途上与信	1,174万件	97.5%

■加盟クレジット業者数(2025年2月20日時点)

	当月	前年差
加盟クレジット業者数	335社	▲ 4社
包括クレジット業者数	245社	▲ 3社
個別クレジット業者数	145社	▲ 2社

※割賦販売情報統計の見方について

集計対象情報	加盟クレジット業者が当社に登録する個人顧客を相手方とする 信用購入あっせん契約(クレジットカード・ショッピング・ショッピングクレジット等)
包括クレジット	包括信用購入あっせん契約(クレジットカード等)
個別クレジット	個別信用購入あっせん契約(ショッピングクレジット等)
クレジット業者	包括信用購入あっせん登録業者および個別信用購入あっせん登録業者
割賦残債額	リボルビング払い、分割払いの残債額、およびボーナス一括払いなどクレジットの 利用から返済までが2ヶ月を超える一回払いの残債額の合計
年間請求予定額	今後1年間に請求が発生する予定の金額
総登録情報	加盟クレジット業者からの登録件数および人数の合計
割賦残債額有情報	加盟クレジット業者からの登録割賦残債額が1円以上の件数および人数の合計
異動情報	「割賦残債額有情報」のうち、約定返済日より61日以上または3ヶ月以上支払いが 延滞している件数および人数の合計
個別クレジット登録商品等の件数	個別クレジット契約における購入商品等が登録されている契約件数の合計
照会件数	対象期間中の加盟クレジット業者による信用購入あっせん契約に係る 照会件数の合計 新規申込…新規申込時に照会した件数 途上与信…契約途中に信用状況の確認などのために照会した件数
加盟クレジット業者数	当社に加盟する包括信用購入あっせん登録業者および個別信用購入あっせん 登録業者の合計。 ただし、包括および個別信用購入あっせん両方の業者登録をしている場合は、 1社でカウントしている。

ご参考

割賦販売情報統計資料

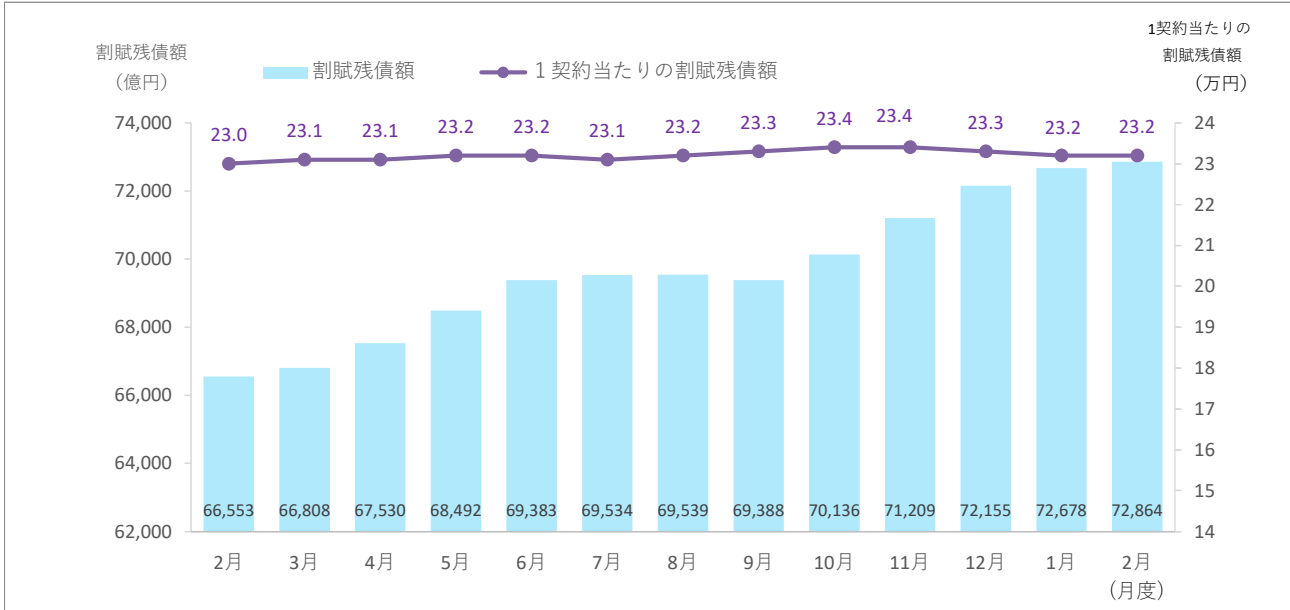
(2024年2月度～2025年2月度)

株式会社シー・アイ・シー

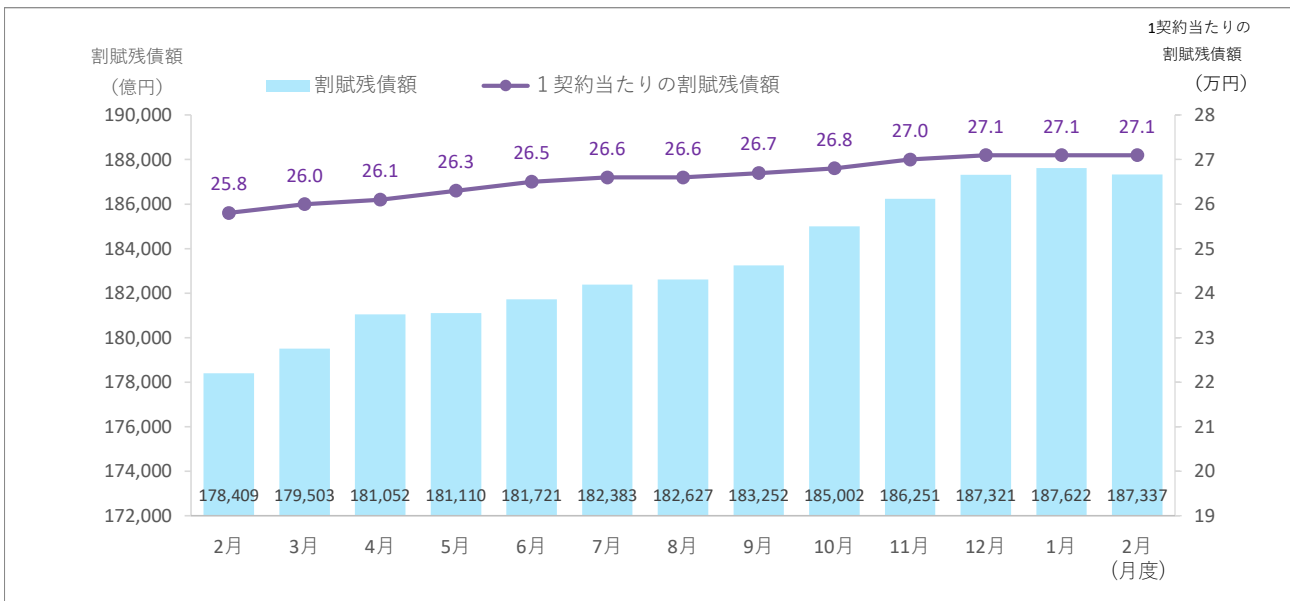
1. 割賦残債額

■ 割賦残債額の推移

(1) 包括クレジット



(2) 個別クレジット



■ 割賦残債額の推移

集計年月		2024年						
		2月度	3月度	4月度	5月度	6月度	7月度	8月度
割賦残債額の合計 (億円)	当月	244,962	246,311	248,582	249,601	251,104	251,917	252,166
	前年比	106.2%	106.2%	105.9%	105.8%	105.8%	105.6%	105.5%
包括クレジット (億円)	当月	66,553	66,808	67,530	68,492	69,383	69,534	69,539
	前年比	111.1%	110.9%	110.7%	110.4%	110.3%	109.9%	109.5%
個別クレジット (億円)	当月	178,409	179,503	181,052	181,110	181,721	182,383	182,627
	前年比	104.5%	104.5%	104.2%	104.2%	104.2%	104.0%	104.1%
1契約当たりの割賦残債額(万円)		25.0	25.2	25.2	25.3	25.5	25.5	25.6
包括クレジット(万円)		23.0	23.1	23.1	23.2	23.2	23.1	23.2
個別クレジット(万円)		25.8	26.0	26.1	26.3	26.5	26.6	26.6

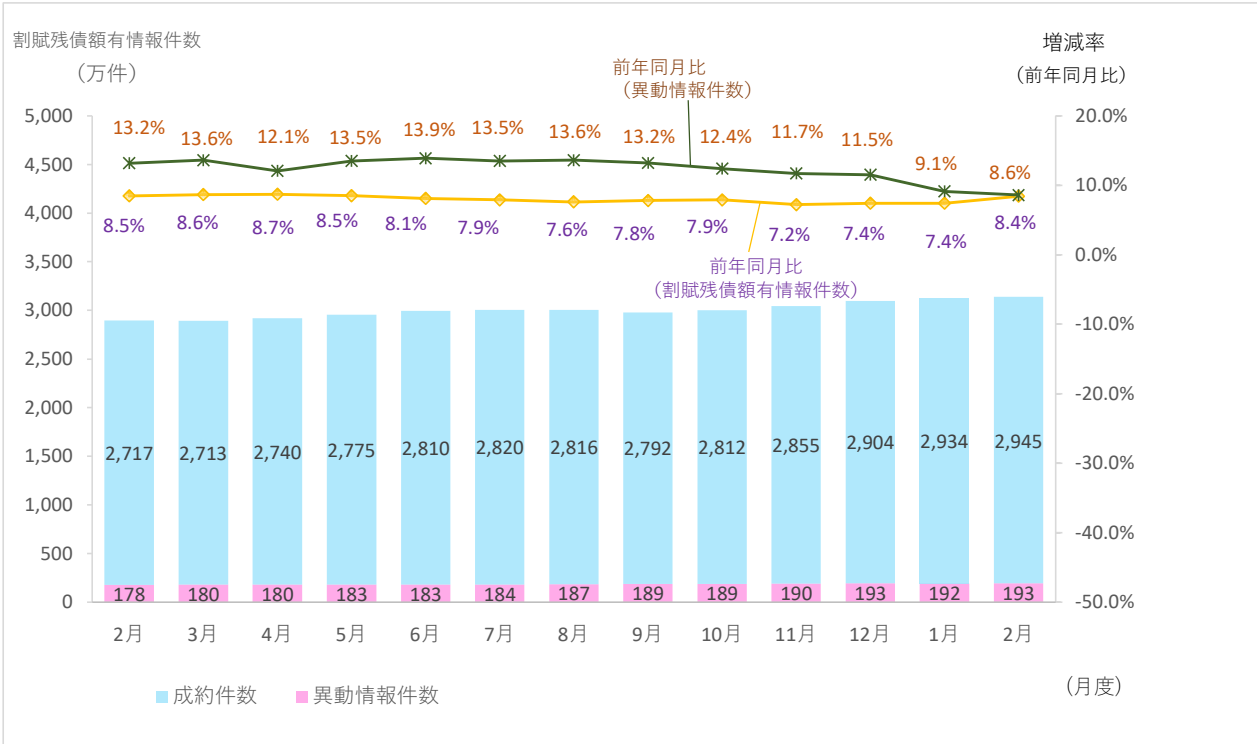
集計年月		2024年				2025年	
		9月度	10月度	11月度	12月度	1月度	2月度
割賦残債額の合計 (億円)	当月	252,640	255,138	257,460	259,476	260,299	260,201
	前年比	105.9%	106.1%	106.0%	105.9%	106.1%	106.2%
包括クレジット (億円)	当月	69,388	70,136	71,209	72,155	72,678	72,864
	前年比	109.7%	109.7%	109.4%	109.2%	109.0%	109.5%
個別クレジット (億円)	当月	183,252	185,002	186,251	187,321	187,622	187,337
	前年比	104.5%	104.8%	104.8%	104.7%	105.0%	105.0%
1契約当たりの割賦残債額(万円)		25.6	25.8	25.9	25.9	25.9	25.9
包括クレジット(万円)		23.3	23.4	23.4	23.3	23.2	23.2
個別クレジット(万円)		26.7	26.8	27.0	27.1	27.1	27.1

* 毎月20日時点のデータ。

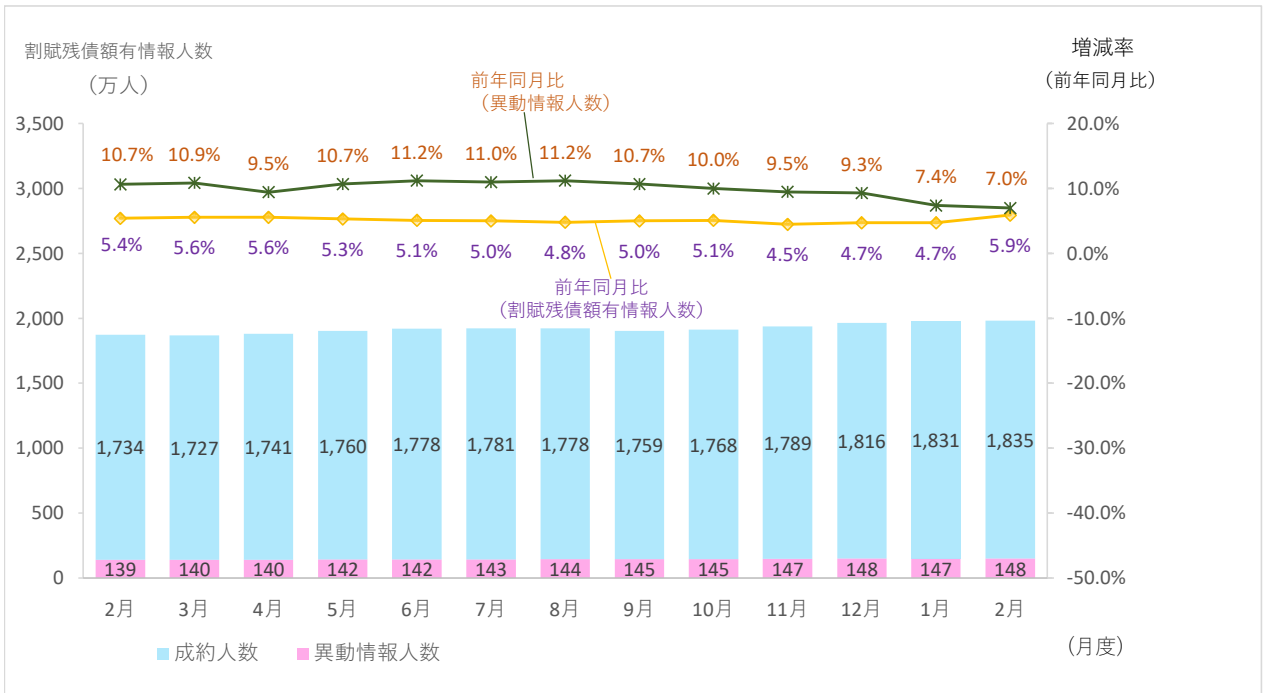
2. 登録件数および登録人数

(1) 包括クレジット

■ 割賦残債額有情報件数・異動情報件数の推移

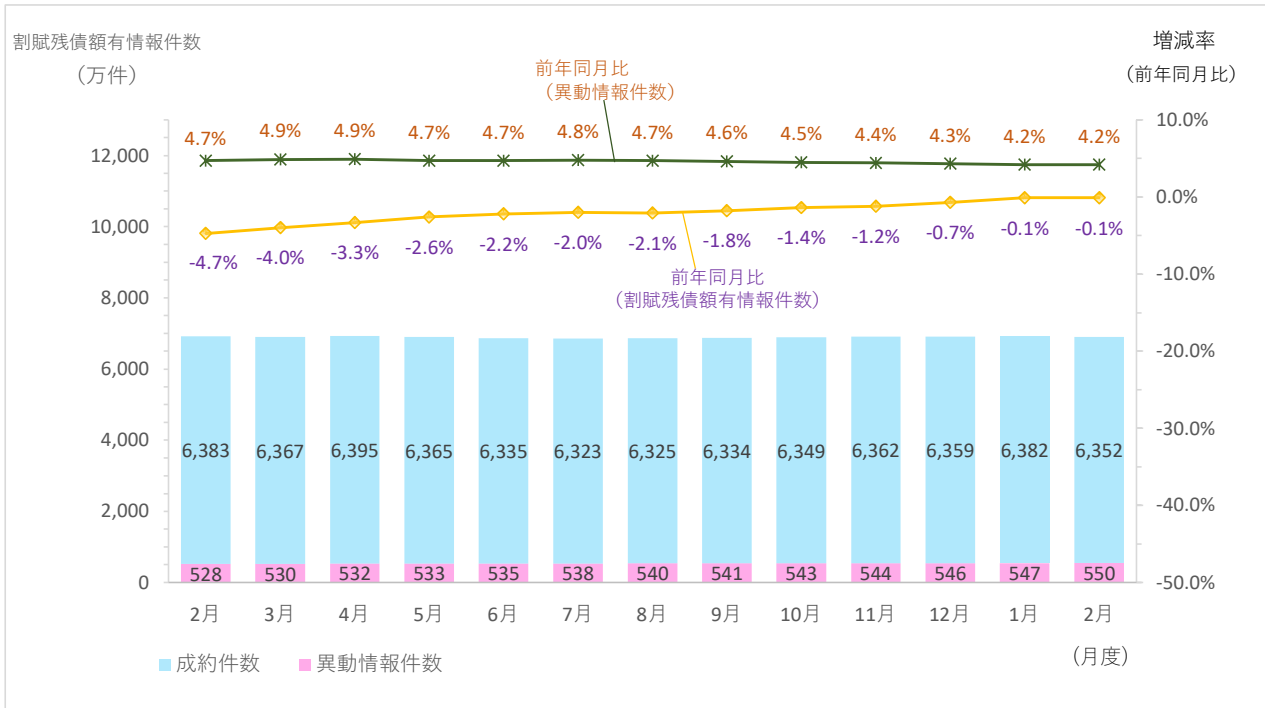


■ 割賦残債額有情報人数・異動情報人数の推移

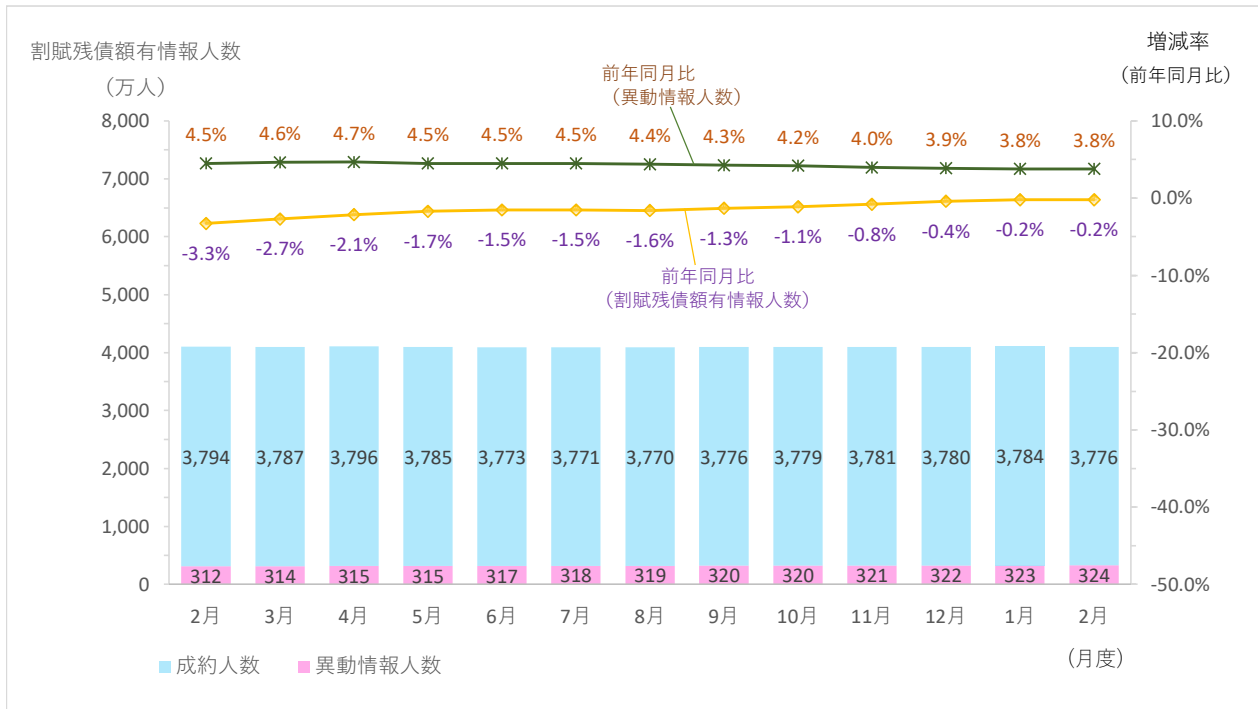


(2) 個別クレジット

■ 割賦残債額有情報件数・異動情報件数の推移



■ 割賦残債額有情報人数・異動情報人数の推移



■ 割賦販売登録状況の推移

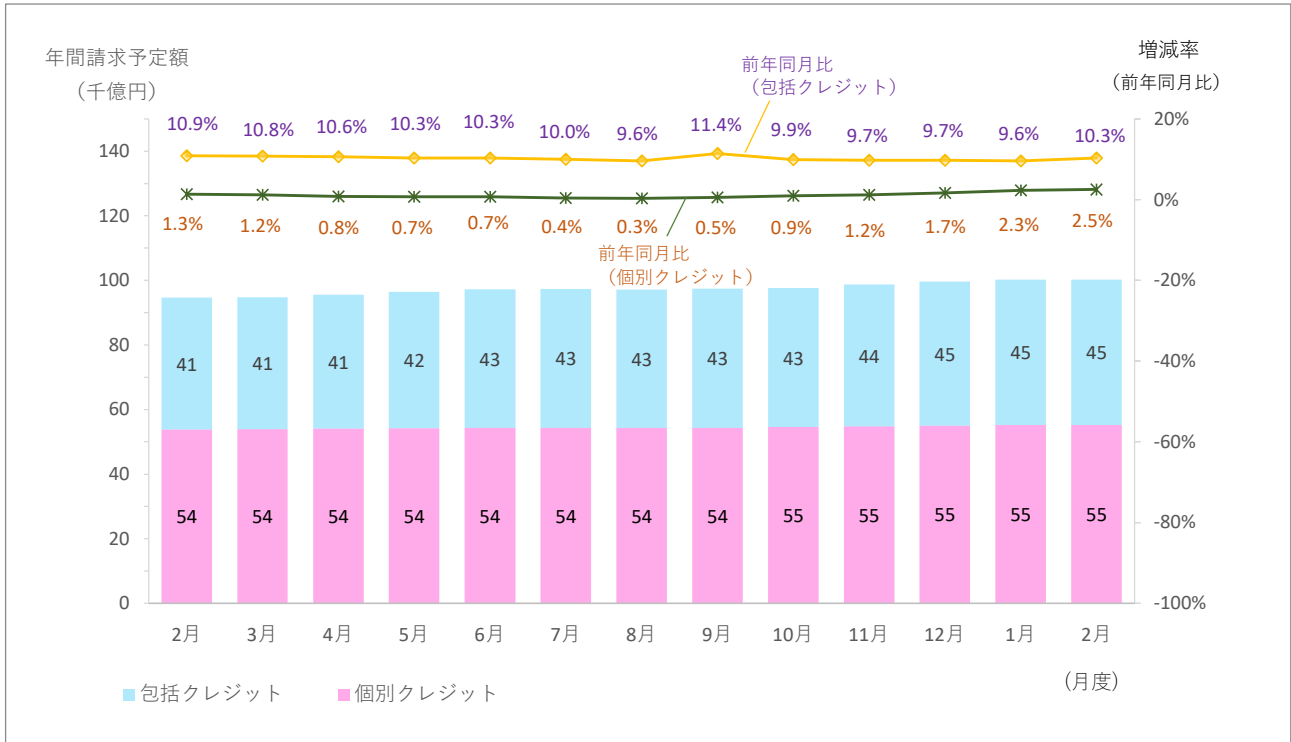
集計年月			2024年						
			2月度	3月度	4月度	5月度	6月度	7月度	8月度
包括クレジット	総登録件数 (万件)	当月 前年比	35,095 103.9%	35,265 104.1%	35,413 104.3%	35,524 104.2%	35,614 104.2%	35,704 104.2%	35,790 104.2%
	割賦残債額有件数 (万件)	当月 前年比	2,895 108.5%	2,893 108.6%	2,920 108.7%	2,958 108.5%	2,993 108.1%	3,004 107.9%	3,003 107.6%
	異動情報件数 (万件)	当月 前年比	178 113.2%	180 113.6%	180 112.1%	183 113.5%	183 113.9%	184 113.5%	187 113.6%
	総登録人数 (万人)	当月 前年比	9,375 101.3%	9,406 101.6%	9,425 101.6%	9,439 101.5%	9,449 101.5%	9,456 101.5%	9,460 101.5%
	割賦残債額有人数 (万人)	当月 前年比	1,873 105.4%	1,867 105.6%	1,881 105.6%	1,902 105.3%	1,920 105.1%	1,924 105.0%	1,922 104.8%
	異動情報人数 (万人)	当月 前年比	139 110.7%	140 110.9%	140 109.5%	142 110.7%	142 111.2%	143 111.0%	144 111.2%
	1人当たりの割賦残債額有件数	当月	1.55	1.55	1.55	1.56	1.56	1.56	1.56
	総登録件数 (万件)	当月 前年比	19,686 95.6%	19,615 95.6%	19,596 95.6%	19,437 95.5%	19,355 95.4%	19,289 95.4%	19,221 95.3%
	割賦残債額有件数 (万件)	当月 前年比	6,911 95.3%	6,897 96.0%	6,927 96.7%	6,898 97.4%	6,870 97.8%	6,861 98.0%	6,865 97.9%
	異動情報件数 (万件)	当月 前年比	528 104.7%	530 104.9%	532 104.9%	533 104.7%	535 104.7%	538 104.8%	540 104.7%
総登録人数 (万人)	当月 前年比	7,079 97.8%	7,066 97.8%	7,064 97.8%	7,037 97.7%	7,023 97.6%	7,009 97.6%	6,993 97.5%	
割賦残債額有人数 (万人)	当月 前年比	4,106 96.7%	4,101 97.3%	4,111 97.9%	4,100 98.3%	4,090 98.5%	4,089 98.5%	4,089 98.4%	
異動情報人数 (万人)	当月 前年比	312 104.5%	314 104.6%	315 104.7%	315 104.5%	317 104.5%	318 104.5%	319 104.4%	
1人当たりの割賦残債額有件数	当月	1.68	1.68	1.69	1.68	1.68	1.68	1.68	

集計年月			2024年度				2025年	
			9月度	10月度	11月度	12月度	1月度	2月度
包括クレジット	総登録件数 (万件)	当月 前年比	35,840 104.0%	35,932 103.9%	36,042 103.8%	36,145 103.7%	36,234 103.5%	36,301 103.4%
	割賦残債額有件数 (万件)	当月 前年比	2,981 107.8%	3,001 107.9%	3,045 107.2%	3,097 107.4%	3,126 107.4%	3,138 108.4%
	異動情報件数 (万件)	当月 前年比	189 113.2%	189 112.4%	190 111.7%	193 111.5%	192 109.1%	193 108.6%
	総登録人数 (万人)	当月 前年比	9,462 101.4%	9,466 101.3%	9,473 101.3%	9,477 101.2%	9,479 101.2%	9,481 101.1%
	割賦残債額有人数 (万人)	当月 前年比	1,904 105.0%	1,913 105.1%	1,936 104.5%	1,964 104.7%	1,978 104.7%	1,983 105.9%
	異動情報人数 (万人)	当月 前年比	145 110.7%	145 110.0%	147 109.5%	148 109.3%	147 107.4%	148 107.0%
	1人当たりの割賦残債額有件数	当月	1.57	1.57	1.57	1.58	1.58	1.58
	総登録件数 (万件)	当月 前年比	19,184 95.6%	19,147 95.5%	19,105 95.8%	19,068 96.0%	19,017 96.1%	18,944 96.2%
	割賦残債額有件数 (万件)	当月 前年比	6,875 98.2%	6,892 98.6%	6,906 98.8%	6,905 99.3%	6,929 99.9%	6,902 99.9%
	異動情報件数 (万件)	当月 前年比	541 104.6%	543 104.5%	544 104.4%	546 104.3%	547 104.2%	550 104.2%
総登録人数 (万人)	当月 前年比	6,981 97.5%	6,966 97.5%	6,950 97.5%	6,935 97.5%	6,918 97.5%	6,896 97.4%	
割賦残債額有人数 (万人)	当月 前年比	4,096 98.7%	4,099 98.9%	4,102 99.2%	4,102 99.6%	4,107 99.8%	4,100 99.8%	
異動情報人数 (万人)	当月 前年比	320 104.3%	320 104.2%	321 104.0%	322 103.9%	323 103.8%	324 103.8%	
1人当たりの割賦残債額有件数	当月	1.68	1.68	1.68	1.68	1.69	1.68	

* 毎月20日時点のデータ。

3. 年間請求予定額

■年間請求予定額の推移



■年間請求予定額の推移

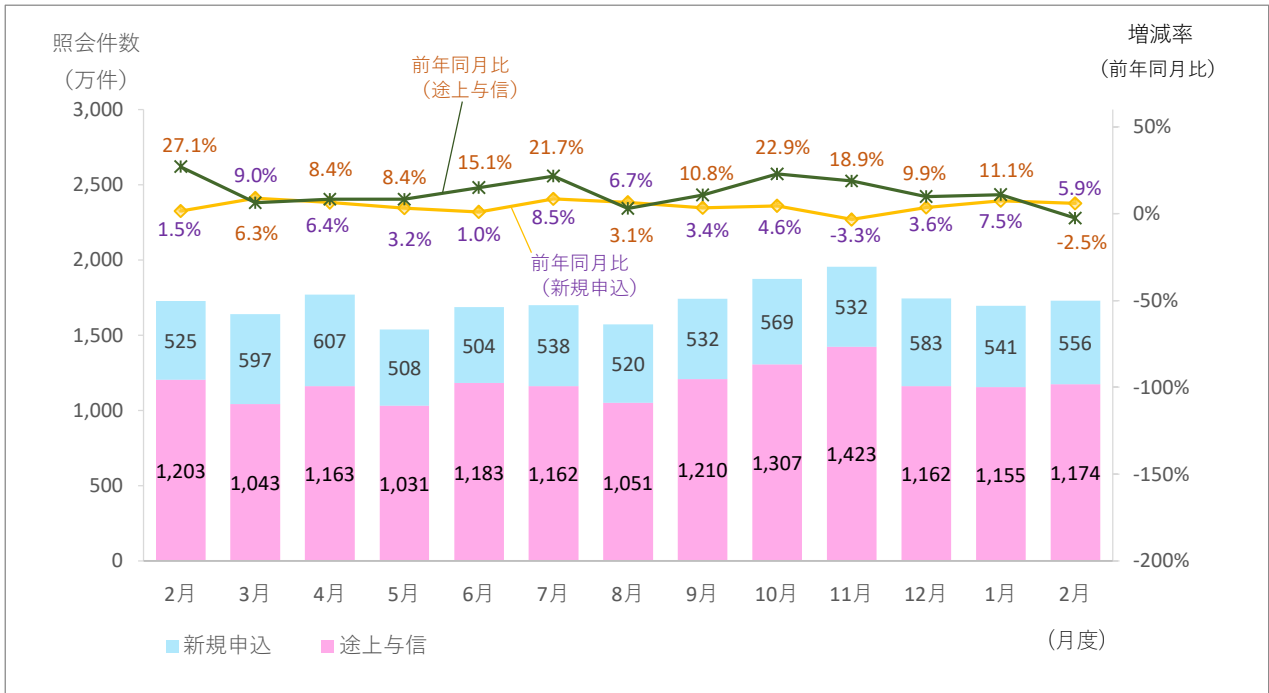
集計年月		2024年						
		2月度	3月度	4月度	5月度	6月度	7月度	8月度
年間請求予定額の合計 (億円)	当月	94,648	94,811	95,570	96,390	97,254	97,298	97,183
	前年比	105.2%	105.1%	104.8%	104.7%	104.7%	104.4%	104.2%
包括クレジット (億円)	当月	40,769	40,881	41,421	42,209	42,923	42,987	42,917
	前年比	110.9%	110.8%	110.6%	110.3%	110.3%	110.0%	109.6%
個別クレジット (億円)	当月	53,879	53,930	54,149	54,181	54,331	54,311	54,266
	前年比	101.3%	101.2%	100.8%	100.7%	100.7%	100.4%	100.3%
個別クレジット登録商品等の件数 (万件)	当月	8,038	8,024	8,060	8,025	7,995	7,985	7,991
	前年比	95.5%	96.3%	97.0%	97.7%	98.2%	98.3%	98.1%

集計年月		2024年				2025年	
		9月度	10月度	11月度	12月度	1月度	2月度
年間請求予定額の合計 (億円)	当月	97,453	97,680	98,680	99,675	100,245	100,214
	前年比	105.0%	104.7%	104.8%	105.1%	105.5%	105.9%
包括クレジット (億円)	当月	43,135	43,083	43,865	44,606	44,982	44,983
	前年比	111.4%	109.9%	109.7%	109.7%	109.6%	110.3%
個別クレジット (億円)	当月	54,317	54,597	54,815	55,069	55,263	55,231
	前年比	100.5%	100.9%	101.2%	101.7%	102.3%	102.5%
個別クレジット登録商品等の件数 (万件)	当月	7,996	8,013	8,026	8,021	8,043	8,004
	前年比	98.4%	98.7%	98.9%	99.3%	99.8%	99.6%

* 毎月20日時点のデータ。

4. 加盟クレジット業者からの照会件数

■照会件数の推移



■照会件数の推移

単位: 万件

集計年月		2024年						
		2月度	3月度	4月度	5月度	6月度	7月度	8月度
照会件数 (万件)	当月	1,729	1,639	1,769	1,539	1,687	1,700	1,571
	前年比	118.1%	107.3%	115.1%	106.7%	110.5%	117.2%	104.3%
新規申込 (万件)	当月	525	597	607	508	504	538	520
	前年比	101.5%	109.0%	106.4%	103.2%	101.0%	108.5%	106.7%
途上与信 (万件)	当月	1,203	1,043	1,163	1,031	1,183	1,162	1,051
	前年比	127.1%	106.3%	120.2%	108.4%	115.1%	121.7%	103.1%

集計年月		2024年				2025年	
		9月度	10月度	11月度	12月度	1月度	2月度
照会件数 (万件)	当月	1,742	1,876	1,954	1,744	1,696	1,730
	前年比	108.4%	116.7%	111.9%	107.7%	109.9%	100.1%
新規申込 (万件)	当月	532	569	532	583	541	556
	前年比	103.4%	104.6%	96.7%	103.6%	107.5%	105.9%
途上与信 (万件)	当月	1,210	1,307	1,423	1,162	1,155	1,174
	前年比	110.8%	122.9%	118.9%	109.9%	111.1%	97.5%

* 各月度は、前月21日～当月20日までの合計。

5. 加盟クレジット業者数

■加盟クレジット業者の推移

単位:社

集計年月	2024年						
	2月度	3月度	4月度	5月度	6月度	7月度	8月度
加盟クレジット業者	339	339	337	336	336	336	336
包括クレジット業者	248	248	246	246	245	245	245
個別クレジット業者	147	148	147	146	147	147	147
前月差加盟クレジット業者増減	1	0	-2	-1	0	0	0
前月差増加数	1	0	0	0	0	0	0
新規加盟	0	0	0	0	0	0	0
会員の信用購入あっせん登録	1	0	0	0	0	0	0
前月差減少数	0	0	2	1	0	0	0
退会	0	0	2	1	0	0	0
会員の信用購入あっせん廃業等	0	0	0	0	0	0	0

集計年月	2024年				2025年	
	9月度	10月度	11月度	12月度	1月度	2月度
加盟クレジット業者	335	336	336	334	334	335
包括クレジット業者	244	245	245	244	244	245
個別クレジット業者	146	146	146	145	145	145
前月差加盟クレジット業者増減	-1	1	0	-2	0	1
前月差増加数	1	1	0	0	0	1
新規加盟	0	0	0	0	0	0
会員の信用購入あっせん登録	1	1	0	0	0	1
前月差減少数	2	0	0	0	0	0
退会	2	0	0	0	0	0
会員の信用購入あっせん廃業等	0	0	0	2	0	0

* 毎月20日時点のデータ。

* 加盟クレジット業者は、包括および個別信用購入あっせん両方の業者登録をしている場合は、1社でカウント。

◆過去の実績データについては、弊社ホームページからご確認いただけます。(https://www.cic.co.jp/)