

News Release

No. 187 (13-07)

2013年(平成25年)6月12日

※東商記者クラブ・日銀クラブで、資料投函させていただいております。

貸金情報統計(平成25年5月度)の公表について

シー・アイ・シー(CIC、大森一廣社長)は、貸金業法指定信用情報機関としての公的な役割に鑑み、定期的に貸金情報統計をまとめ、公表しています。

今般、平成25年5月度における統計の概要を以下の通りまとめましたのでお知らせします。

1. 平成25年5月度(平成25年5月20日現在)統計の概要

(1) 登録状況

- ・加盟貸金業者が登録した「残高有件数」は1,978万件(前月比0.3%減)、「残高有人数」は1,332万人(前月と変わらず)となった。
- ・「異動情報^{※1}件数」は609万件(前月比0.2%減)、「異動情報人数」は447万人(前月と変わらず)となった。
- ・「登録残高の合計額」は、前月度より326億円減少し、8兆3,644億円(前月比0.4%減)となった。

(2) 残高がある者の借入件数毎の登録状況

- ・「残高がある者の借入件数」毎の登録件数は、借入件数1件を除き減少した。
- ・登録残高では、借入件数が増えるほど残高の減少幅が大きくなっており、過払い金返還の進捗等の影響が考えられる。

(3) 総量規制の除外・例外の登録状況

- ・「除外件数」は192,206件(前月比0.1%減)、「除外残高」は1兆6,625億円(同0.5%減)となった。
- ・「例外件数」は623,128件(前月比0.2%増)、「例外残高」は4,396億円(同0.1%増)となった。

(4) 照会件数

- ・加盟貸金業者から当社への「照会件数」は、途上与信^{※2}が増加したものの、新規申込が減少した結果、今月は749万件(前月比2.2%減)と前月より減少した。

(5) 加盟貸金業者数

- ・「加盟貸金業者数」は、357社(前月と変わらず)であった。

※1 異動情報は「約定返済日より61日以上または3ヶ月以上支払いが延滞しているもの」を指す。

※2 途上与信は、クレジットカードの有効期限更新時などにクレジットカード会社が行う契約途上での審査を指す。

以上

2. 本件に関するお問い合わせ先

株式会社シー・アイ・シー 経営企画部 広報担当 添田・和田

東京都新宿区西新宿1-23-7 新宿ファーストウエスト15階

TEL: 03-3348-0626 FAX: 03-3345-1913

平成25年5月度 貸金統計

■登録状況(平成25年5月20日時点)

	件数		人数	
	当月	前月比	当月	前月比
総登録情報	18,486万件	100.4%	8,460万人	100.3%
残高有り情報	1,978万件	99.7%	1,332万人	100.0%
異動情報	609万件	99.8%	447万人	100.0%

	当月	前月比
登録残高の合計額	83,644億円	99.6%
一人当たりの残高有り件数	1.49件	-
一契約当たりの残高	42.3万円	-

■残高がある者の借入件数毎の登録状況(平成25年5月20日時点)

	件数		人数		残高	
	当月	前月比	当月	前月比	当月	前月比
合計	1,978万件	99.7%	1,332万人	100.0%	83,644億円	99.6%
1件	915万件	100.2%	915万人	100.2%	42,759億円	100.0%
2件	538万件	99.8%	269万人	100.0%	21,913億円	99.9%
3件	287万件	99.3%	96万人	100.0%	10,513億円	99.1%
4件	134万件	97.8%	34万人	100.0%	4,703億円	98.5%
5件以上	103万件	97.2%	19万人	100.0%	3,756億円	97.1%

■総量規制の除外・例外の登録状況(平成25年5月20日時点)

	件数		残高	
	当月	前月比	当月	前月比
除外合計	192,206件	99.9%	16,625億円	99.5%
住宅ローン	171,401件	100.1%	14,338億円	99.7%
住宅ローンつなぎ融資	14,116件	97.2%	1,760億円	97.4%
オートローン	3,334件	99.2%	23億円	95.8%
高額医療費ローン	7件	116.7%	0.1億円	223.7%
有価証券担保ローン	593件	102.1%	35億円	102.9%
不動産担保ローン	2,670件	102.1%	451億円	103.0%
売却予定の不動産担保ローン	85件	101.2%	18億円	100.0%
例外合計	623,128件	100.2%	4,396億円	100.1%
緊急医療費ローン	45件	97.8%	0.1億円	97.3%
借換ローン	251,354件	99.4%	1,176億円	99.4%
個人事業主ローン	148,883件	100.2%	1,051億円	100.0%
新規事業ローン	17,484件	99.6%	679億円	99.6%
段階的借換	173,901件	101.5%	1,404億円	101.2%
特定緊急貸付	11件	100.0%	0.0億円	97.3%
つなぎ資金	2件	100.0%	0.0億円	97.2%
配偶者貸付	31,448件	100.3%	86億円	100.0%

■照会件数(平成25年4月21日～平成25年5月20日の合計)

	当月	前月比
加盟貸金業者による照会件数	749万件	97.8%

■加盟貸金業者数(平成25年5月20日時点)

	当月	前月比
加盟貸金業者数	357社	±0社

○貸金統計の見方について

	概 要
集計対象情報	加盟貸金業者が当社に登録する個人顧客を相手方とする貸付契約 (クレジットカードキャッシング・カードローン・証書貸付等)
総登録情報	加盟貸金業者からの登録件数および人数の合計
残高有り情報	加盟貸金業者からの登録貸金残高が1円以上の件数および人数の合計
異動情報	「残高有り情報」のうち、約定返済日より61日以上または3ヶ月以上支払いが 延滞している件数および人数の合計
残高がある者の借入件数毎の 登録状況	「残高有り情報」のうち、1件～5件以上それぞれの借入件数がある者の登録 件数、人数、残高の合計
総量規制の除外・例外の登録 状況	「残高有り情報」のうち、総量規制の除外および例外、それぞれの件数、残 高の合計
照会件数	対象期間中の加盟貸金業者による貸付に係る照会件数の合計
加盟貸金業者数	当社に加盟する貸金業登録会社の合計

ご参考

貸金情報統計資料

(平成24年5月度～平成25年5月度)

株式会社 シー・アイ・シー

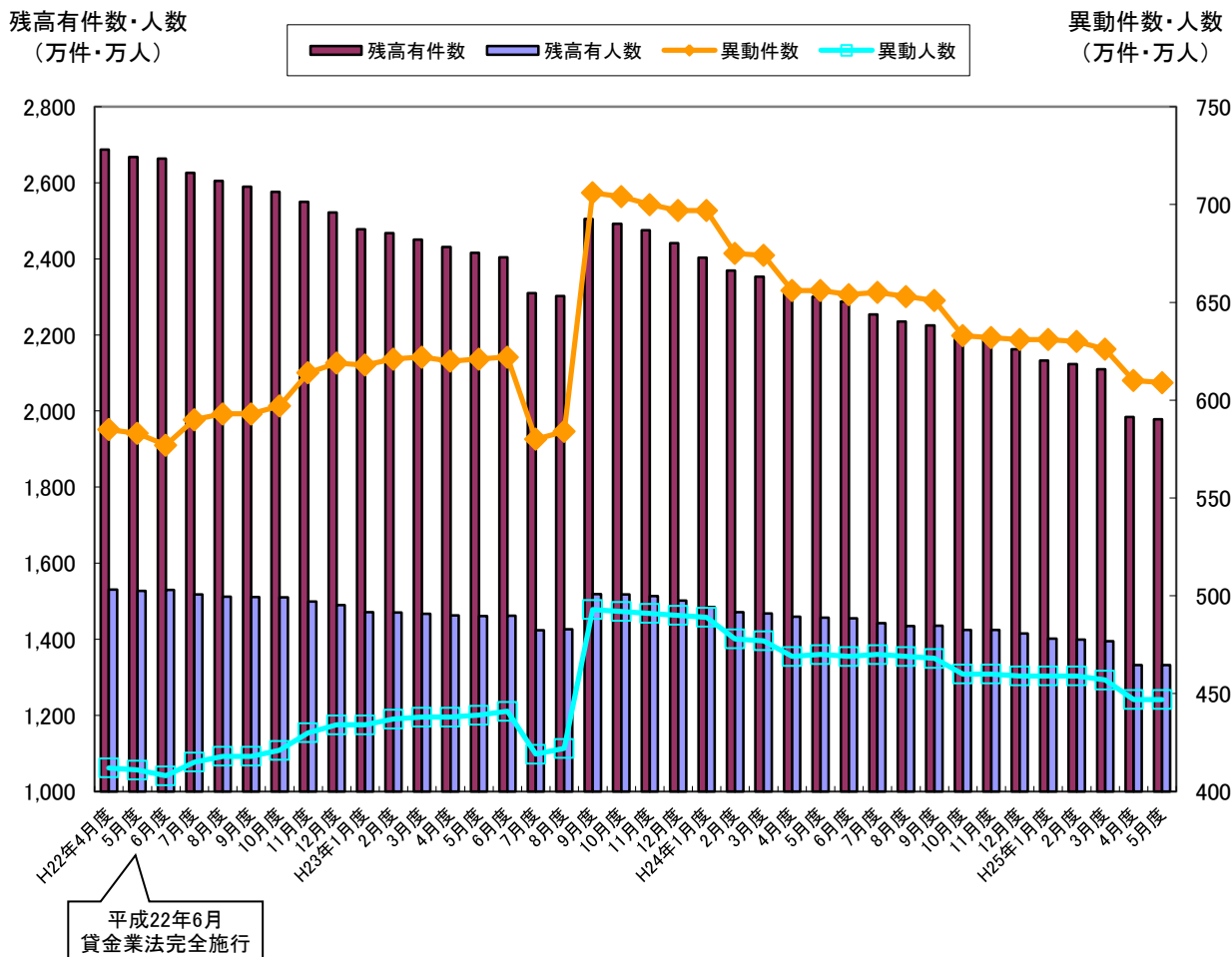
図表1 登録件数および登録人数

・「残高有件数」は、平成23年7月に当社加盟大手クレジット会社が未加盟会社に一部債権を継承したことで大幅に減少したが、平成23年9月に大手消費者金融会社が当社に加盟したことから大幅に増加した。これら特殊要因を除くと、貸金業法の完全施行以降減少し続けている。なお、平成25年4月に大手金融グループ内でクレジット会社からグループ内の銀行にファイナンス事業の移管が行われたことが大きく、「残高有件数」は過去1年間で323万件の減少(14.0%減)となった。

・「異動情報※件数」も、残高有件数と同様の傾向を示しており、過去1年間で47万件減少(7.2%減)した。

※ 異動情報は「約定返済日より61日以上または3ヶ月以上支払いが延滞しているもの」を指す。

■ 残高有件数・人数および異動情報件数・人数の推移



■貸金登録状況の推移（平成24年5月～平成25年5月）

集計年月		平成24年						
		5月度	6月度	7月度	8月度	9月度	10月度	11月度
総登録件数 (万件)	当月	17,936	18,008	18,074	18,140	18,209	18,279	18,349
	前月比	100.4%	100.4%	100.4%	100.4%	100.4%	100.4%	100.4%
残高有件数 (万件)	当月	2,301	2,288	2,254	2,235	2,225	2,193	2,185
	前月比	99.2%	99.4%	98.5%	99.2%	99.6%	98.6%	99.6%
異動情報件数 (万件)	当月	656	654	655	653	651	633	632
	前月比	100.0%	99.7%	100.2%	99.7%	99.7%	97.2%	99.8%
総登録人数 (万人)	当月	8,248	8,273	8,296	8,320	8,345	8,369	8,393
	前月比	100.3%	100.3%	100.3%	100.3%	100.3%	100.3%	100.3%
残高有人数 (万人)	当月	1,457	1,455	1,442	1,435	1,436	1,425	1,425
	前月比	99.9%	99.9%	99.1%	99.5%	100.1%	99.2%	100.0%
異動情報人数 (万人)	当月	470	469	470	469	468	460	460
	前月比	100.2%	99.8%	100.2%	99.8%	99.8%	98.3%	100.0%
1人当たりの残高有件数	当月	1.58	1.57	1.56	1.56	1.55	1.54	1.53

集計年月		平成24年	平成25年				
		12月度	1月度	2月度	3月度	4月度	5月度
総登録件数 (万件)	当月	18,422	18,487	18,540	18,578	18,415	18,486
	前月比	100.4%	100.4%	100.3%	100.2%	99.1%	100.4%
残高有件数 (万件)	当月	2,162	2,133	2,123	2,110	1,984	1,978
	前月比	98.9%	98.7%	99.5%	99.4%	94.0%	99.7%
異動情報件数 (万件)	当月	631	631	630	626	610	609
	前月比	99.8%	100.0%	99.8%	99.4%	97.4%	99.8%
総登録人数 (万人)	当月	8,419	8,439	8,451	8,459	8,434	8,460
	前月比	100.3%	100.2%	100.1%	100.1%	99.7%	100.3%
残高有人数 (万人)	当月	1,415	1,402	1,399	1,395	1,332	1,332
	前月比	99.3%	99.1%	99.8%	99.7%	95.5%	100.0%
異動情報人数 (万人)	当月	459	459	459	457	447	447
	前月比	99.8%	100.0%	100.0%	99.6%	97.8%	100.0%
1人当たりの残高有件数	当月	1.53	1.52	1.52	1.51	1.49	1.49

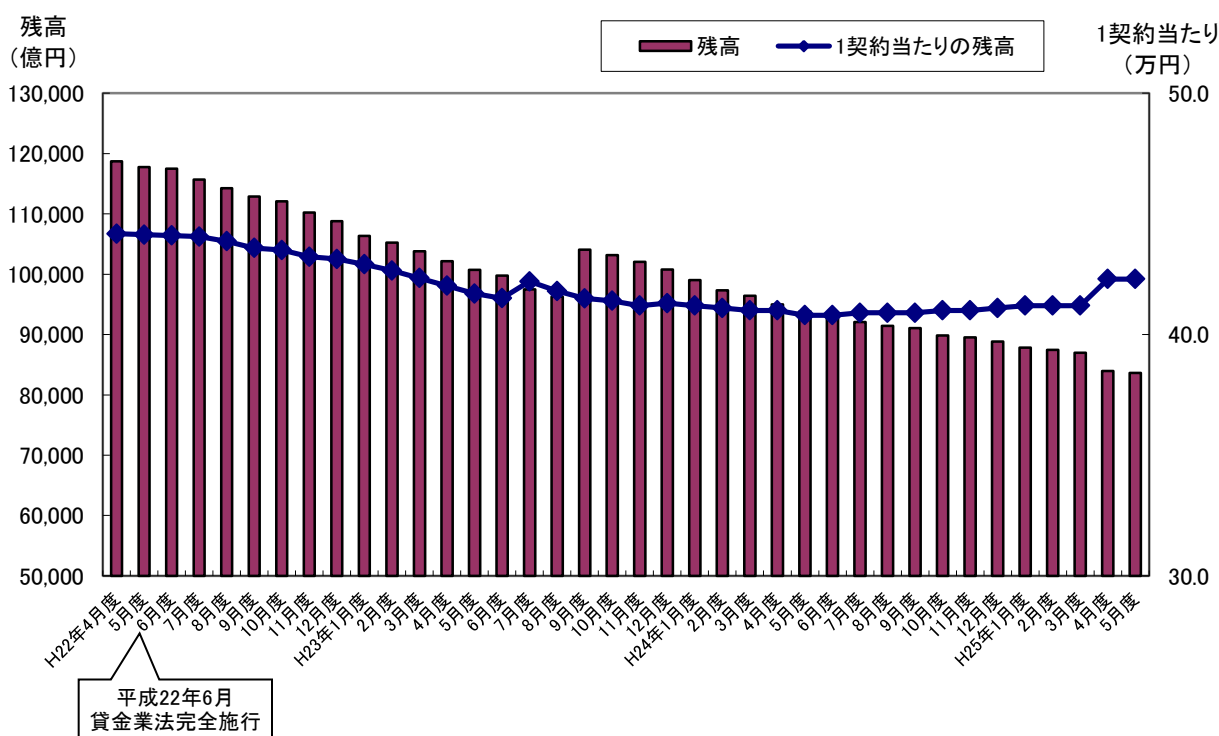
* 毎月20日時点のデータ。

図表2 登録残高

・「登録残高の合計額」は貸金業法の完全施行以降減少し続けたが、平成23年9月に特殊要因として大手消費者金融会社が当社に加盟したことで7,769億円増加(前月比8.1%増)し、一時的に10兆円を回復した。その後、再び減少に転じ、平成25年4月に大手金融グループ内でクレジット会社からグループ内の銀行にファイナンス事業の移管が行われたことから、過去1年間で10,176億円の減少(10.8%減)となった。

・なお、「1契約当たりの平均残高」は、平成23年7月に当社加盟会員が未加盟の会社に一部債権を承継したことが影響して一時増加したものの、その後、減少傾向から横ばいとなった。また、平成25年4月に大手金融グループ内でクレジット会社からグループ内の銀行にファイナンス事業の移管が行われたことにより、主婦層を中心とした少額契約の登録対象が減少した結果、平均残高は過去1年で1.5万円引き上げられ42.3万円となった。

■登録残高の推移



■登録残高の推移 (平成24年5月～平成25年5月)

集計年月	平成24年							
	5月度	6月度	7月度	8月度	9月度	10月度	11月度	
登録残高の合計額 (億円)	当月	93,820	93,256	92,074	91,423	91,061	89,873	89,528
	前月比	98.8%	99.4%	98.7%	99.3%	99.6%	98.7%	99.6%
1契約当たりの残高(万円)	当月	40.8	40.8	40.9	40.9	40.9	41.0	41.0

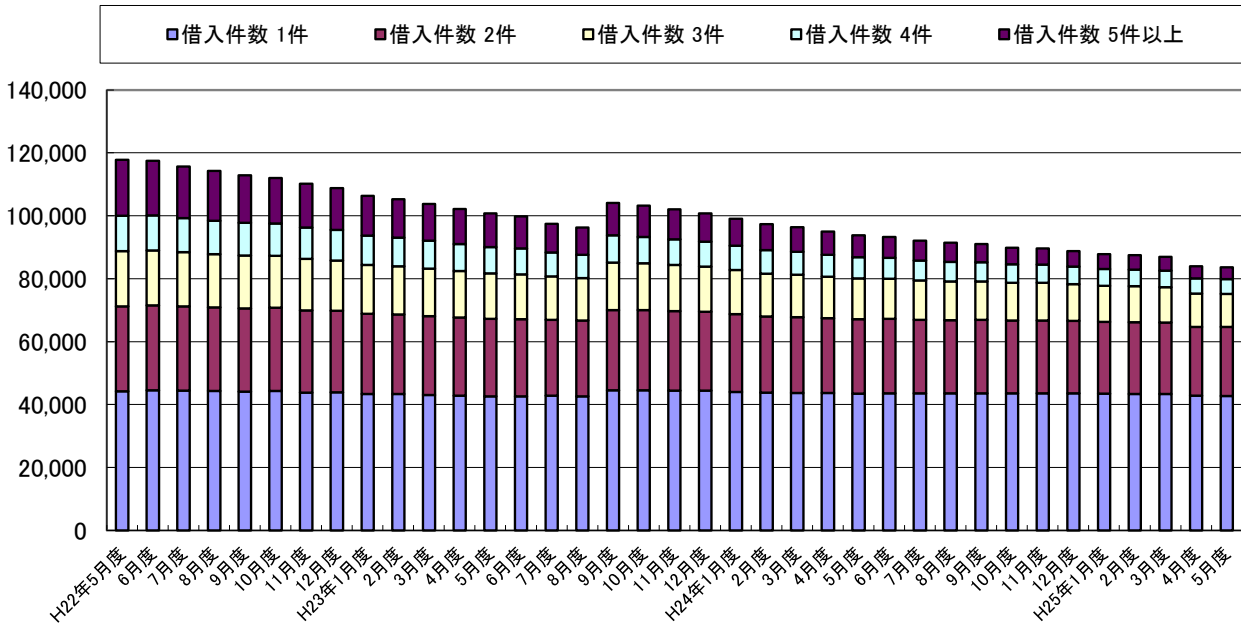
集計年月	平成24年	平成25年					
	12月度	1月度	2月度	3月度	4月度	5月度	
登録残高の合計額 (億円)	当月	88,820	87,852	87,487	86,960	83,970	83,644
	前月比	99.2%	98.9%	99.6%	99.4%	96.6%	99.6%
1契約当たりの残高(万円)	当月	41.1	41.2	41.2	41.2	42.3	42.3

* 毎月20日時点のデータ。

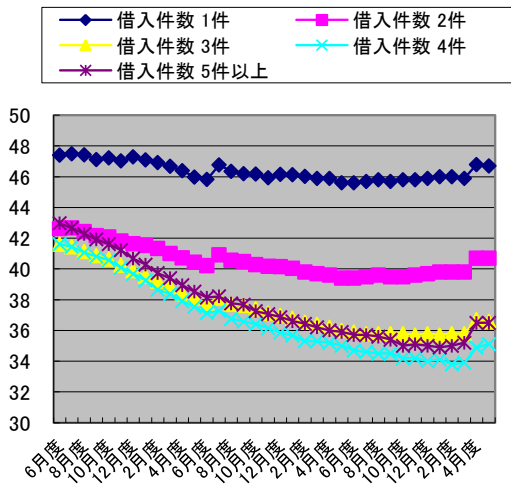
図表3 残高がある者の借入件数毎の登録状況

・「借入件数毎の登録残高」は、すべての借入件数で減少した。
 ・「借入件数毎の1契約当たりの残高」および「借入件数毎の1人当たりの残高」は、平成25年4月に大手金融グループ内でクレジット会社からグループ内の銀行にファイナンス事業の移管が行われたことにより、主婦層を中心とした少額契約の登録対象が減少したため、1契約・1人当たりの残高はそれぞれ一時的に増加した。

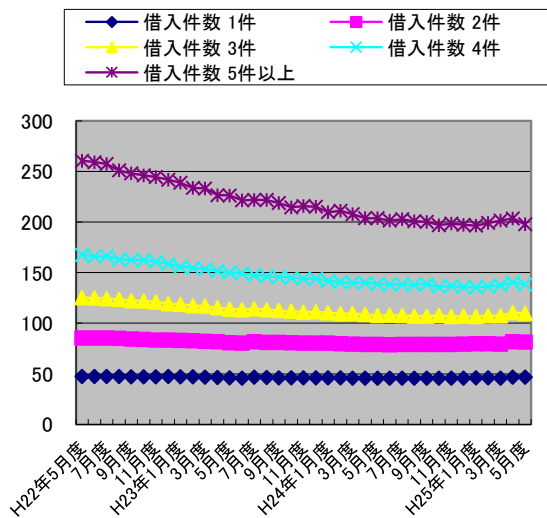
■借入件数毎の登録残高の推移



■借入件数毎の1契約当たりの残高の推移



■借入件数毎の1人当たりの残高の推移



■残高がある者の借入件数毎の登録状況の推移（平成24年5月～平成25年5月）

集計年月		平成24年						
		5月度	6月度	7月度	8月度	9月度	10月度	11月度
1件	件数(万件)	955	957	952	951	954	952	953
	人数(万人)	955	957	952	951	954	952	953
	残高(億円)	43,520	43,615	43,534	43,533	43,630	43,629	43,614
	1契約当たりの残高(万円)	45.6	45.6	45.7	45.8	45.7	45.8	45.8
	1人当たりの残高(万円)	45.6	45.6	45.7	45.8	45.7	45.8	45.8
2件	件数(万件)	600	599	593	590	590	585	585
	人数(万人)	300	300	296	295	295	293	293
	残高(億円)	23,667	23,628	23,420	23,337	23,312	23,135	23,167
	1契約当たりの残高(万円)	39.4	39.4	39.5	39.6	39.5	39.5	39.6
	1人当たりの残高(万円)	78.9	78.8	79.1	79.1	79.0	79.0	79.1
3件	件数(万件)	359	355	348	344	341	334	332
	人数(万人)	120	118	116	115	114	111	111
	残高(億円)	12,915	12,735	12,466	12,318	12,208	11,951	11,839
	1契約当たりの残高(万円)	36.0	35.9	35.8	35.8	35.8	35.8	35.7
	1人当たりの残高(万円)	107.6	107.9	107.5	107.1	107.1	107.7	106.7
4件	件数(万件)	194	191	184	180	177	171	168
	人数(万人)	49	48	46	45	44	43	42
	残高(億円)	6,790	6,633	6,366	6,213	6,102	5,842	5,745
	1契約当たりの残高(万円)	35.0	34.7	34.6	34.5	34.5	34.2	34.2
	1人当たりの残高(万円)	138.6	138.2	138.4	138.1	138.7	135.9	136.8
5件以上	件数(万件)	193	186	176	169	164	152	147
	人数(万人)	34	33	31	30	29	27	26
	残高(億円)	6,928	6,645	6,287	6,022	5,809	5,317	5,162
	1契約当たりの残高(万円)	35.9	35.7	35.7	35.6	35.4	35.0	35.1
	1人当たりの残高(万円)	203.8	201.4	202.8	200.7	200.3	196.9	198.5

集計年月		平成24年	平成25年				
		12月度	1月度	2月度	3月度	4月度	5月度
1件	件数(万件)	950	945	944	943	913	915
	人数(万人)	950	945	944	943	913	915
	残高(億円)	43,615	43,436	43,398	43,321	42,774	42,759
	1契約当たりの残高(万円)	45.9	46.0	46.0	45.9	46.8	46.7
	1人当たりの残高(万円)	45.9	46.0	46.0	45.9	46.8	46.7
2件	件数(万件)	580	574	573	571	539	538
	人数(万人)	290	287	286	286	269	269
	残高(億円)	23,041	22,856	22,821	22,719	21,945	21,913
	1契約当たりの残高(万円)	39.7	39.8	39.8	39.8	40.7	40.7
	1人当たりの残高(万円)	79.5	79.6	79.8	79.4	81.6	81.5
3件	件数(万件)	326	320	318	315	289	287
	人数(万人)	109	107	106	105	96	96
	残高(億円)	11,662	11,432	11,374	11,266	10,610	10,513
	1契約当たりの残高(万円)	35.8	35.7	35.8	35.8	36.7	36.6
	1人当たりの残高(万円)	107.0	106.8	107.3	107.3	110.5	109.5
4件	件数(万件)	164	159	157	154	137	134
	人数(万人)	41	40	39	38	34	34
	残高(億円)	5,571	5,414	5,314	5,224	4,775	4,703
	1契約当たりの残高(万円)	34.0	34.1	33.8	33.9	34.9	35.1
	1人当たりの残高(万円)	135.9	135.4	136.3	137.5	140.4	138.3
5件以上	件数(万件)	141	135	131	126	106	103
	人数(万人)	25	24	23	22	19	19
	残高(億円)	4,930	4,714	4,579	4,430	3,867	3,756
	1契約当たりの残高(万円)	35.0	34.9	35.0	35.2	36.5	36.5
	1人当たりの残高(万円)	197.2	196.4	199.1	201.4	203.5	197.7

* 毎月20日時点のデータ。

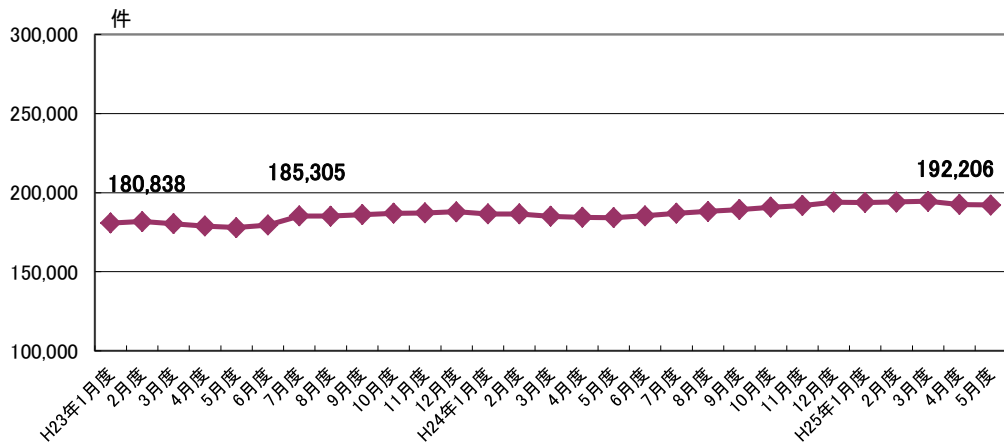
図表4 総量規制の除外の登録状況

・「総量規制の除外」の件数は、平成23年6月以降、月によって異なるものの増加傾向にあるが、直近は横ばい状態である。

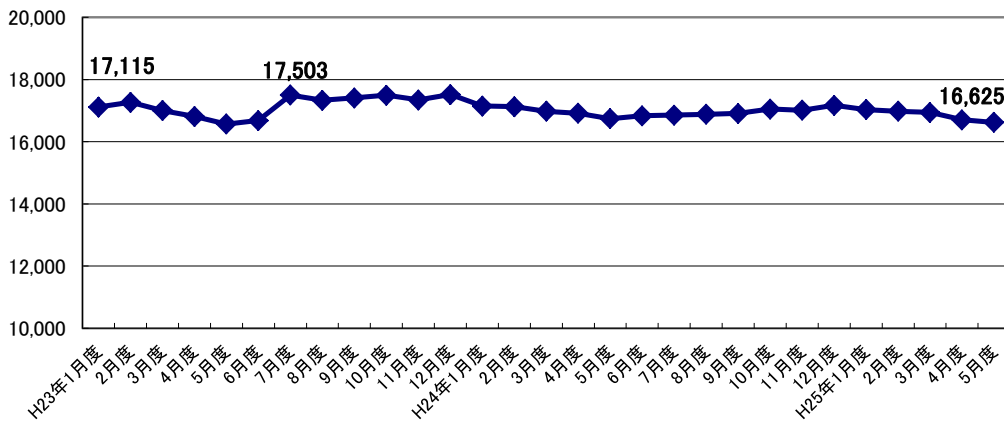
・「総量規制の除外」合計残高は、住宅ローン関連の残高が約97%を占める。概ね、1兆7,000億円前後で推移している。

■借入件数毎の登録残高の推移

■総量規制の除外件数の推移



■総量規制の除外残高の推移



■総量規制の除外の登録状況推移（平成24年5月～平成25年5月）

集計年月		平成24年						
		5月度	6月度	7月度	8月度	9月度	10月度	11月度
除外合計	件数(件)	184,147	185,367	186,964	188,156	189,379	190,762	191,952
	残高(億円)	16,741	16,832	16,855	16,881	16,909	17,049	17,011
	1契約当たりの残高(万円)	909.1	908.0	901.5	897.2	892.9	893.7	886.2
住宅ローン	件数(件)	166,323	166,571	167,218	167,759	168,368	168,665	169,100
	残高(億円)	14,739	14,708	14,647	14,616	14,585	14,551	14,514
	1契約当たりの残高(万円)	886.2	883.0	875.9	871.2	866.3	862.7	858.3
住宅ローン つなぎ融資	件数(件)	11,676	12,637	13,464	14,076	14,626	15,685	16,488
	残高(億円)	1,524	1,649	1,730	1,789	1,849	2,022	2,033
	1契約当たりの残高(万円)	1,305.2	1,304.9	1,284.9	1,271.0	1,264.2	1,289.1	1,233.0
オートローン	件数(件)	2,901	2,951	3,005	3,047	3,094	3,126	3,170
	残高(億円)	23	23	23	23	23	23	23
	1契約当たりの残高(万円)	79.3	77.9	76.5	75.5	74.3	73.6	72.6
高額医療費ローン	件数(件)	10	10	7	7	7	7	7
	残高(億円)	0.0	0.0	0.0	0.0	0.0	0.0	0.0
	1契約当たりの残高(万円)	0.0	0.0	0.0	0.0	0.0	0.0	0.0
有価証券担保ローン	件数(件)	614	619	654	664	692	698	641
	残高(億円)	34	34	36	36	36	36	36
	1契約当たりの残高(万円)	553.7	549.3	550.5	542.2	520.2	515.8	561.6
不動産担保ローン	件数(件)	2,570	2,520	2,555	2,534	2,520	2,501	2,465
	残高(億円)	410	407	405	400	399	397	386
	1契約当たりの残高(万円)	1,595.3	1,615.1	1,585.1	1,578.5	1,583.3	1,587.4	1,565.9
売却予定の 不動産担保ローン	件数(件)	53	59	61	69	72	80	81
	残高(億円)	11	12	14	17	17	19	19
	1契約当たりの残高(万円)	2,075.5	2,033.9	2,295.1	2,463.8	2,361.1	2,375.0	2,345.7

集計年月		平成24年	平成25年				
		12月度	1月度	2月度	3月度	4月度	5月度
除外合計	件数(件)	194,048	193,807	194,127	194,563	192,465	192,206
	残高(億円)	17,171	17,033	16,979	16,941	16,706	16,625
	1契約当たりの残高(万円)	884.9	878.9	874.6	870.7	868.0	865.0
住宅ローン	件数(件)	169,946	170,214	170,646	171,430	171,297	171,401
	残高(億円)	14,506	14,468	14,404	14,400	14,385	14,338
	1契約当たりの残高(万円)	853.6	850.0	844.1	840.0	839.8	836.5
住宅ローン つなぎ融資	件数(件)	17,750	17,280	17,079	16,604	14,519	14,116
	残高(億円)	2,202	2,109	2,114	2,063	1,807	1,760
	1契約当たりの残高(万円)	1,240.6	1,220.5	1,237.8	1,242.5	1,244.6	1,246.8
オートローン	件数(件)	3,198	3,204	3,272	3,323	3,362	3,334
	残高(億円)	23	22	22	23	24	23
	1契約当たりの残高(万円)	71.9	68.7	67.2	69.2	71.4	69.0
高額医療費ローン	件数(件)	5	5	6	6	6	7
	残高(億円)	0.0	0.0	0.0	0.0	0.0	0.1
	1契約当たりの残高(万円)	0.0	0.0	0.0	0.0	0.0	142.9
有価証券担保ローン	件数(件)	628	609	601	598	581	593
	残高(億円)	35	35	34	34	34	35
	1契約当たりの残高(万円)	557.3	574.7	565.7	568.6	585.2	590.2
不動産担保ローン	件数(件)	2,430	2,405	2,433	2,514	2,616	2,670
	残高(億円)	383	379	383	401	438	451
	1契約当たりの残高(万円)	1,576.1	1,575.9	1,574.2	1,595.1	1,674.3	1,689.1
売却予定の 不動産担保ローン	件数(件)	91	90	90	88	84	85
	残高(億円)	22	21	21	20	18	18
	1契約当たりの残高(万円)	2,417.6	2,333.3	2,333.3	2,272.7	2,142.9	2,117.6

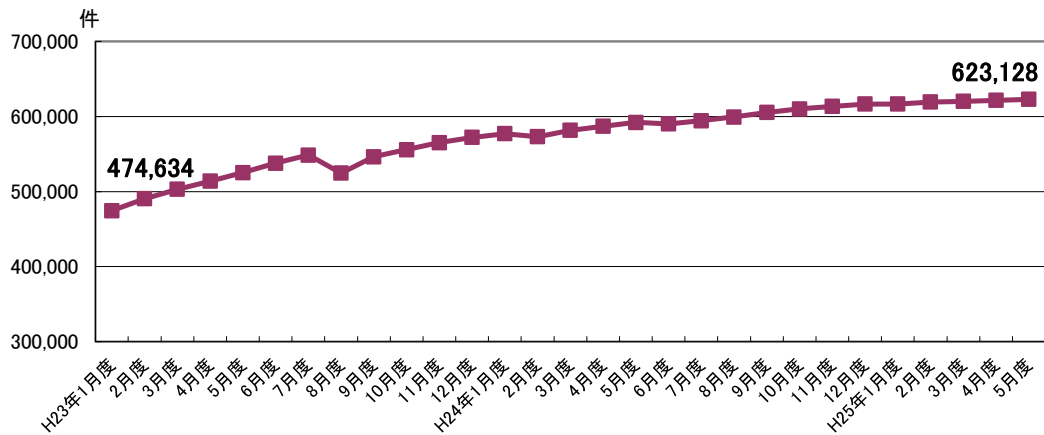
* 毎月20日時点のデータ。

図表5 総量規制の例外の登録状況

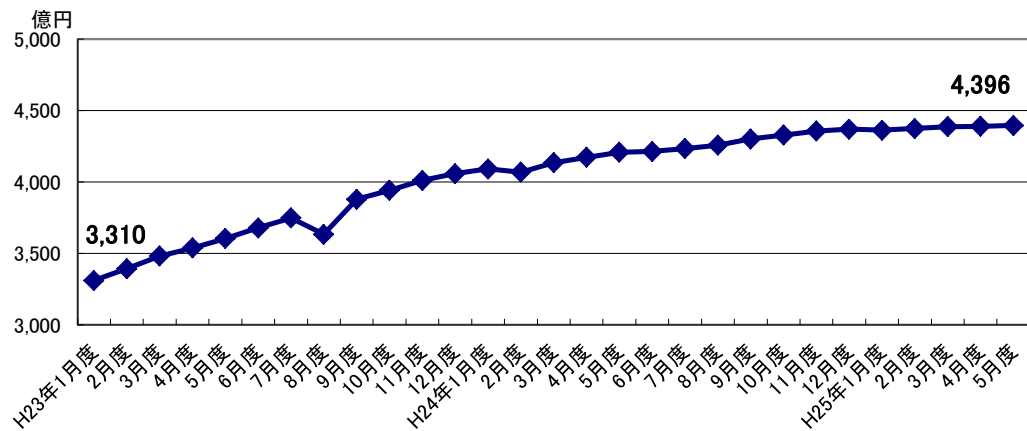
- ・「総量規制の例外」は、「段階的借換」の増加に伴い、合計件数は増加した。
- ・「総量規制の例外」の合計残高も、例外件数と同様の傾向を示している。

■借入件数毎の登録残高の推移

■総量規制の例外件数の推移



■総量規制の例外残高の推移



■総量規制の例外の登録状況推移（平成24年5月～平成25年5月）

集計年月		平成24年						
		5月度	6月度	7月度	8月度	9月度	10月度	11月度
例外合計	件数(件)	592,206	590,358	594,487	599,419	605,614	610,158	613,650
	残高(億円)	4,208	4,214	4,234	4,258	4,302	4,328	4,357
	1契約当たりの残高(万円)	71.1	71.4	71.2	71.0	71.0	70.9	71.0
緊急医療費ローン	件数(件)	46	50	49	46	46	45	46
	残高(億円)	0.1	0.0	0.0	0.0	0.1	0.1	0.1
	1契約当たりの残高(万円)	21.7	0.0	0.0	0.0	21.7	22.2	21.7
借換ローン	件数(件)	273,984	265,434	264,224	262,646	262,154	261,270	260,306
	残高(億円)	1,307	1,262	1,251	1,238	1,233	1,226	1,225
	1契約当たりの残高(万円)	47.7	47.5	47.3	47.1	47.0	46.9	47.1
個人事業主ローン	件数(件)	141,378	142,861	143,894	145,654	146,780	147,303	147,561
	残高(億円)	1,025	1,030	1,035	1,041	1,049	1,048	1,048
	1契約当たりの残高(万円)	72.5	72.1	71.9	71.5	71.5	71.1	71.0
新規事業ローン	件数(件)	18,553	18,461	18,366	18,275	18,215	18,123	18,047
	残高(億円)	710	707	700	696	695	691	691
	1契約当たりの残高(万円)	382.7	383.0	381.1	380.8	381.6	381.3	382.9
段階的借換	件数(件)	126,756	132,472	136,774	141,517	147,050	151,969	156,171
	残高(億円)	1,074	1,124	1,159	1,193	1,235	1,273	1,302
	1契約当たりの残高(万円)	84.7	84.8	84.7	84.3	84.0	83.8	83.4
特定緊急貸付	件数(件)	25	21	16	15	13	13	12
	残高(億円)	0.0	0.0	0.0	0.0	0.0	0.0	0.0
	1契約当たりの残高(万円)	0.0	0.0	0.0	0.0	0.0	0.0	0.0
つなぎ資金	件数(件)	0	0	0	0	1	1	2
	残高(億円)	0	0.0	0.0	0.0	0.0	0.0	0.0
	1契約当たりの残高(万円)	0.0	0.0	0.0	0.0	0.0	0.0	0.0
配偶者貸付	件数(件)	31,464	31,059	31,164	31,266	31,355	31,434	31,505
	残高(億円)	92	91	90	89	90	90	90
	1契約当たりの残高(万円)	29.2	29.3	28.9	28.5	28.7	28.6	28.6

集計年月		平成24年	平成25年				
		12月度	1月度	2月度	3月度	4月度	5月度
例外合計	件数(件)	616,595	616,590	619,543	620,236	621,716	623,128
	残高(億円)	4,370	4,363	4,375	4,387	4,390	4,396
	1契約当たりの残高(万円)	70.9	70.8	70.6	70.7	70.6	70.5
緊急医療費ローン	件数(件)	47	46	48	46	46	45
	残高(億円)	0.1	0.1	0.1	0.1	0.1	0.1
	1契約当たりの残高(万円)	21.3	21.7	20.8	21.7	21.7	22.2
借換ローン	件数(件)	259,123	257,078	255,807	254,317	252,836	251,354
	残高(億円)	1,218	1,209	1,200	1,193	1,183	1,176
	1契約当たりの残高(万円)	47.0	47.0	46.9	46.9	46.8	46.8
個人事業主ローン	件数(件)	148,333	148,538	149,643	149,073	148,644	148,883
	残高(億円)	1,051	1,053	1,058	1,057	1,051	1,051
	1契約当たりの残高(万円)	70.9	70.9	70.7	70.9	70.7	70.6
新規事業ローン	件数(件)	17,933	17,855	17,758	17,665	17,558	17,484
	残高(億円)	688	683	682	684	682	679
	1契約当たりの残高(万円)	383.7	382.5	384.1	387.2	388.4	388.4
段階的借換	件数(件)	159,544	161,403	164,592	167,850	171,274	173,901
	残高(億円)	1,323	1,330	1,348	1,366	1,387	1,404
	1契約当たりの残高(万円)	82.9	82.4	81.9	81.4	81.0	80.7
特定緊急貸付	件数(件)	12	12	13	13	11	11
	残高(億円)	0.0	0.0	0.0	0.0	0.0	0.0
	1契約当たりの残高(万円)	0.0	0.0	0.0	0.0	0.0	0.0
つなぎ資金	件数(件)	2	2	2	2	2	2
	残高(億円)	0.0	0.0	0.0	0.0	0.0	0.0
	1契約当たりの残高(万円)	0.0	0.0	0.0	0.0	0.0	0.0
配偶者貸付	件数(件)	31,601	31,656	31,680	31,270	31,345	31,448
	残高(億円)	89	88	87	86	86	86
	1契約当たりの残高(万円)	28.2	27.8	27.5	27.5	27.4	27.3

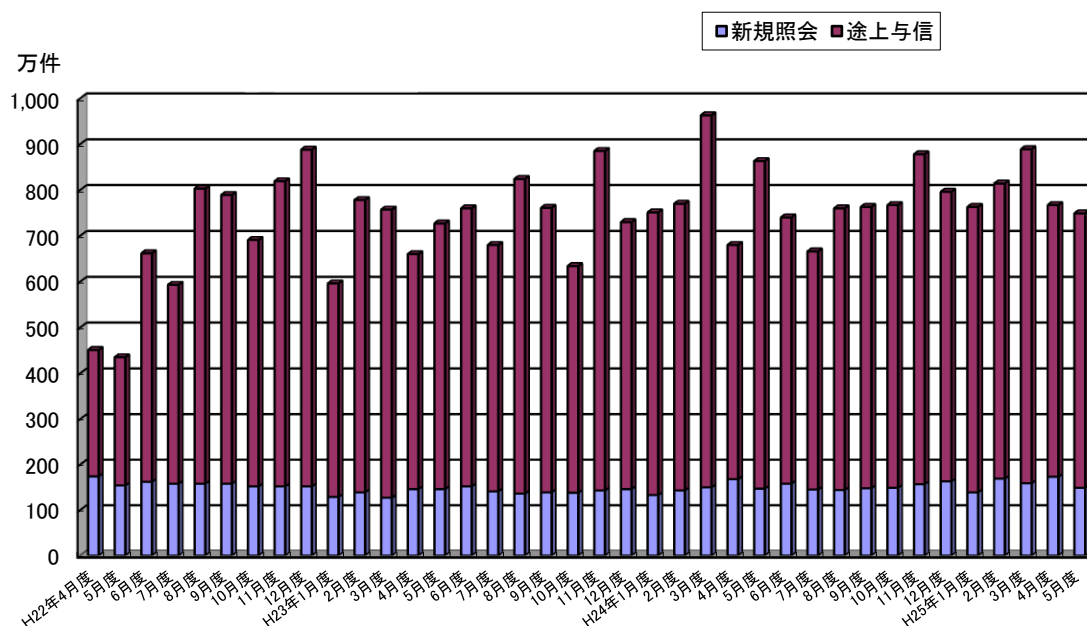
* 毎月20日時点のデータ。

図表6 加盟貸金業者からの照会件数

・加盟貸金業者からの「照会件数」は、途上与信が増加したものの、新規申込が減少した結果、今月は749万件(前月比2.2%減)と前月より減少した。

・新規申込の「照会件数」は、149万件(前月比13.9%減)となった。

■照会件数の推移



■照会件数の推移 (平成24年5月～平成25年5月)

単位: 万件

集計年月		平成24年						
		5月度	6月度	7月度	8月度	9月度	10月度	11月度
照会件数	当月	863	740	666	760	763	767	878
	前月比	126.9%	85.7%	90.0%	114.1%	100.4%	100.5%	114.5%
新規申込	当月	147	158	145	144	148	149	157
	前月比	87.5%	107.5%	91.8%	99.3%	102.8%	100.7%	105.4%
途上与信	当月	716	582	521	616	615	618	721
	前月比	139.8%	81.3%	89.5%	118.2%	99.8%	100.5%	116.7%

集計年月		平成24年	平成25年				
		12月度	1月度	2月度	3月度	4月度	5月度
照会件数	当月	796	763	814	889	766	749
	前月比	90.7%	95.9%	106.7%	109.2%	86.2%	97.8%
新規申込	当月	163	139	169	159	173	149
	前月比	103.8%	85.3%	121.6%	94.1%	108.8%	86.1%
途上与信	当月	633	624	645	730	594	600
	前月比	87.8%	98.6%	103.4%	113.2%	81.4%	101.0%

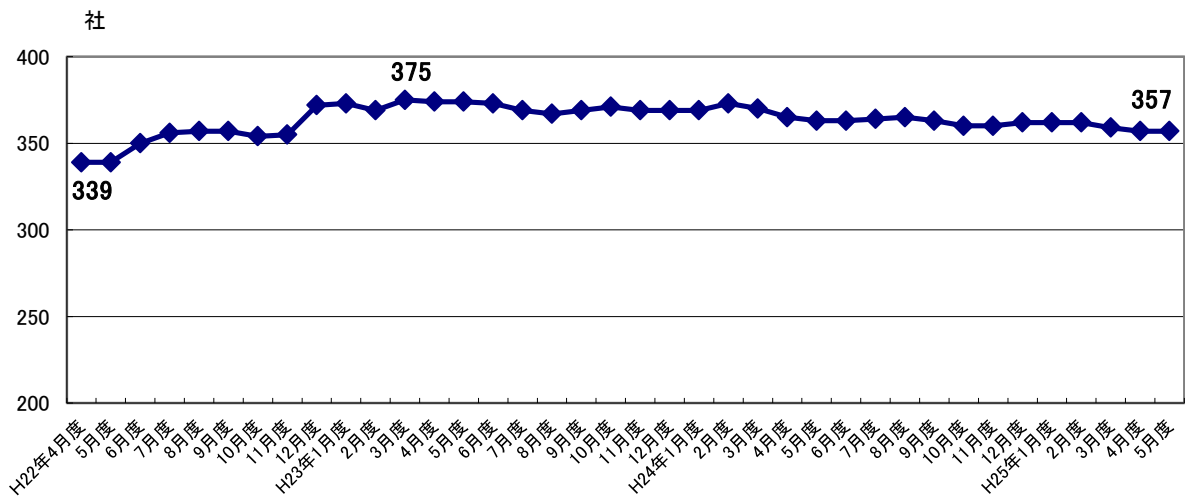
* 各月度は、前月21日～当月20日までの合計。

図表7 加盟貸金業者数

・加盟貸金業者数は、昨年、既存会員の貸金業登録や廃業（退会含む）が目立ち、平成23年3月（375社）をピークに若干減少の傾向にあるが、今月は357社と前月と変わらずだった。

・なお、平成22年12月に大幅に増加（前月比19社増）したのは、当社が割賦販売法の指定信用情報機関となったことから、割賦販売業と貸金業の兼業者の新規加盟が増加したことによる。

■加盟貸金業者数の推移



■加盟貸金業者数の推移（平成24年5月～平成25年5月）

単位：社

集計年月	平成24年						
	5月度	6月度	7月度	8月度	9月度	10月度	11月度
加盟貸金業者	363	363	364	365	363	360	360
前月比増加数	0	0	2	1	2	0	0
新規加盟	0	0	1	1	2	0	0
会員の貸金業登録	0	0	1	0	0	0	0
前月比減少数	-2	0	-1	0	-4	-3	0
退会	-2	0	-1	0	-3	-2	0
会員の貸金業廃業等	0	0	0	0	-1	-1	0
前月比増減	-2	0	1	1	-2	-3	0

集計年月	平成24年	平成25年				
	12月度	1月度	2月度	3月度	4月度	5月度
加盟貸金業者	362	362	362	359	357	357
前月比増加数	2	1	0	0	0	0
新規加盟	2	1	0	0	0	0
会員の貸金業登録	0	0	0	0	0	0
前月比減少数	0	-1	0	-3	-2	0
退会	0	-1	0	-1	-2	0
会員の貸金業廃業等	0	0	0	-2	0	0
前月比増減	2	0	0	-3	0	0

* 毎月20日時点のデータ。