

News Release

2026年4月15日

2026年3月度 貸金情報統計概況

貸金業法の指定信用情報機関シー・アイ・シー(CIC)は、貸金情報統計を毎月公表しています。
2026年3月度(2026年2月21日～3月20日)の概況は以下のとおりです。

	当月	対前年増減率	対前月増減率
1.登録残高	12兆3,118億円	5.3%	0.6%
2.登録件数			
残高有件数	1,809万件	2.8%	0.6%
異動情報 ^{※1} 件数	533万件	▲ 0.7%	0.2%
3.登録人数			
残高有人数	1,134万人	1.6%	0.4%
異動情報人数	399万人	▲ 0.4%	0.2%
4.照会件数			
新規申込	283万件	7.3%	1.9%
途上与信 ^{※2}	1,006万件	1.0%	▲ 2.4%
5.加盟貸金業者数	300社	▲ 7社	1社

※1 異動情報とは、「約定返済日から61日以上または3か月以上支払が延滞しているもの」を指す。

※2 途上与信とは、契約途中に信用状況の確認などのために照会した件数を指す。

※3 本統計概況中の各数値は、表示単位未満を四捨五入して表示。

以上

本件に関するお問合せ先

※当リリースは、東商記者クラブ・日銀クラブに投函しています。

株式会社シー・アイ・シー 経営企画部 広報担当
東京都新宿区西新宿1-23-7 新宿ファーストウエスト15階
Mail : cickouhou@cic.co.jp

2026年3月度貸金情報統計

■登録状況(2026年3月20日時点)

	当月	前年比
登録残高の合計額	123,118億円	105.3%
一人当たりの残高有件数	1.60件	-
一契約当たりの残高	68.0万円	-

	件数		人数	
	当月	前年比	当月	前年比
総登録情報	18,982万件	101.0%	7,566万人	100.4%
残高有情報	1,809万件	102.8%	1,134万人	101.6%
異動情報	533万件	99.3%	399万人	99.6%

■残高がある者の借入件数毎の登録状況(2026年3月20日時点)

	件数		人数		残高	
	当月	前年比	当月	前年比	当月	前年比
合計	1,809万件	102.8%	1,134万人	101.6%	123,118億円	105.3%
1件	716万件	100.3%	716万人	100.3%	65,710億円	104.0%
2件	499万件	102.8%	249万人	102.8%	30,438億円	106.3%
3件	321万件	105.2%	107万人	105.2%	15,030億円	106.8%
4件	171万件	107.1%	43万人	107.1%	7,075億円	108.5%
5件以上	103万件	106.7%	19万人	106.9%	4,865億円	108.6%

■総量規制の除外・例外貸付の登録状況(2026年3月20日時点)

	件数		残高	
	当月	前年比	当月	前年比
除外合計	516,089件	101.1%	56,642億円	105.3%
住宅ローン	446,189件	101.3%	44,816億円	106.6%
住宅ローンつなぎ融資	12,279件	107.7%	2,724億円	109.9%
オートローン	20,790件	99.8%	108億円	100.0%
高額医療費ローン	0件	—	—	—
有価証券担保ローン	221件	99.1%	44億円	282.9%
不動産担保ローン	36,465件	96.7%	8,910億円	97.8%
売却予定の不動産担保ローン	145件	116.9%	40億円	136.3%
例外合計	505,104件	104.9%	5,294億円	110.1%
緊急医療費ローン	20件	117.6%	0.1億円	99.6%
借換ローン	95,439件	102.5%	661億円	119.9%
個人事業主ローン	152,627件	104.5%	1,765億円	107.6%
新規事業ローン	9,032件	101.7%	607億円	105.9%
段階的借換	231,639件	107.2%	2,243億円	111.0%
特定緊急貸付	9件	81.8%	0.0億円	89.7%
つなぎ資金	0件	—	—	—
配偶者貸付	16,338件	94.1%	19億円	89.8%

■照会件数(2026年2月21日～3月20日の合計)

	当月	前年比
加盟貸金業者による照会件数	1,289万件	102.3%
新規申込	283万件	107.3%
途上与信	1,006万件	101.0%

■加盟貸金業者数(2026年3月20日時点)

	当月	前年差
加盟貸金業者	300社	▲ 7社

※貸金情報統計の見方について

集計対象情報	加盟貸金業者が当社に登録する個人顧客を相手方とする貸付契約 (クレジットカードキャッシング・カードローン・証書貸付等)
総登録情報	加盟貸金業者からの登録件数の合計および人数の合計
残高有情報	加盟貸金業者からの登録貸金残高が1円以上の件数の合計および人数の合計
異動情報	「残高有情報」のうち、約定返済日から61日以上または3か月以上支払が 延滞している件数の合計および人数の合計
残高がある者の借入件数毎の 登録状況	「残高有情報」のうち、1件～5件以上の借入がある者、それぞれの登録件数の合計、人数 の合計および残高の合計
総量規制の除外・例外貸付の 登録状況	「残高有情報」のうち、総量規制の除外貸付および例外貸付、それぞれの件数の合計お よび残高の合計
照会件数	対象期間中の加盟貸金業者による貸付に係る照会件数の合計 ・新規申込…貸付契約の新規申込時に照会した件数 ・途上与信…契約途中で信用状況の確認などのために照会した件数
加盟貸金業者数	当社に加盟する貸金業登録会社数の合計

ご参考

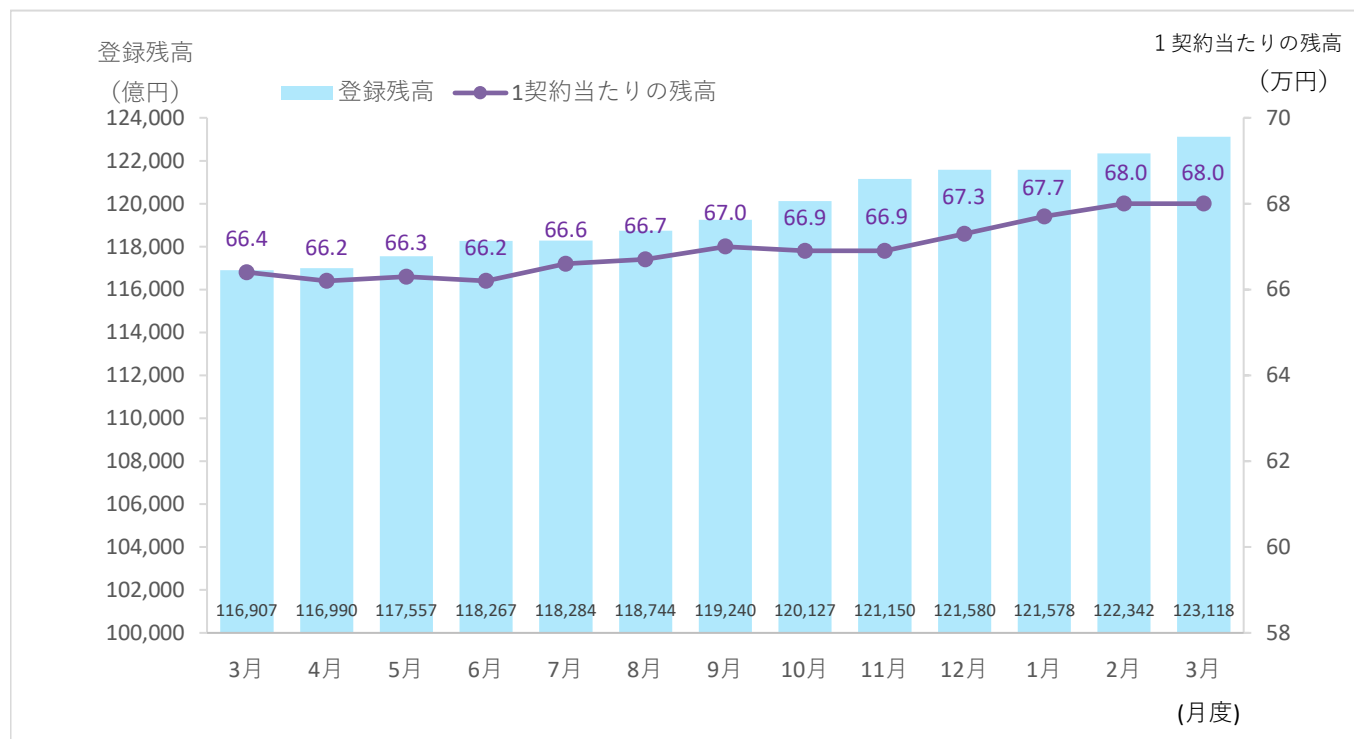
貸金情報統計資料

(2025年3月度～2026年3月度)

株式会社シー・アイ・シー

1. 登録残高

■登録残高の推移



■登録残高の推移

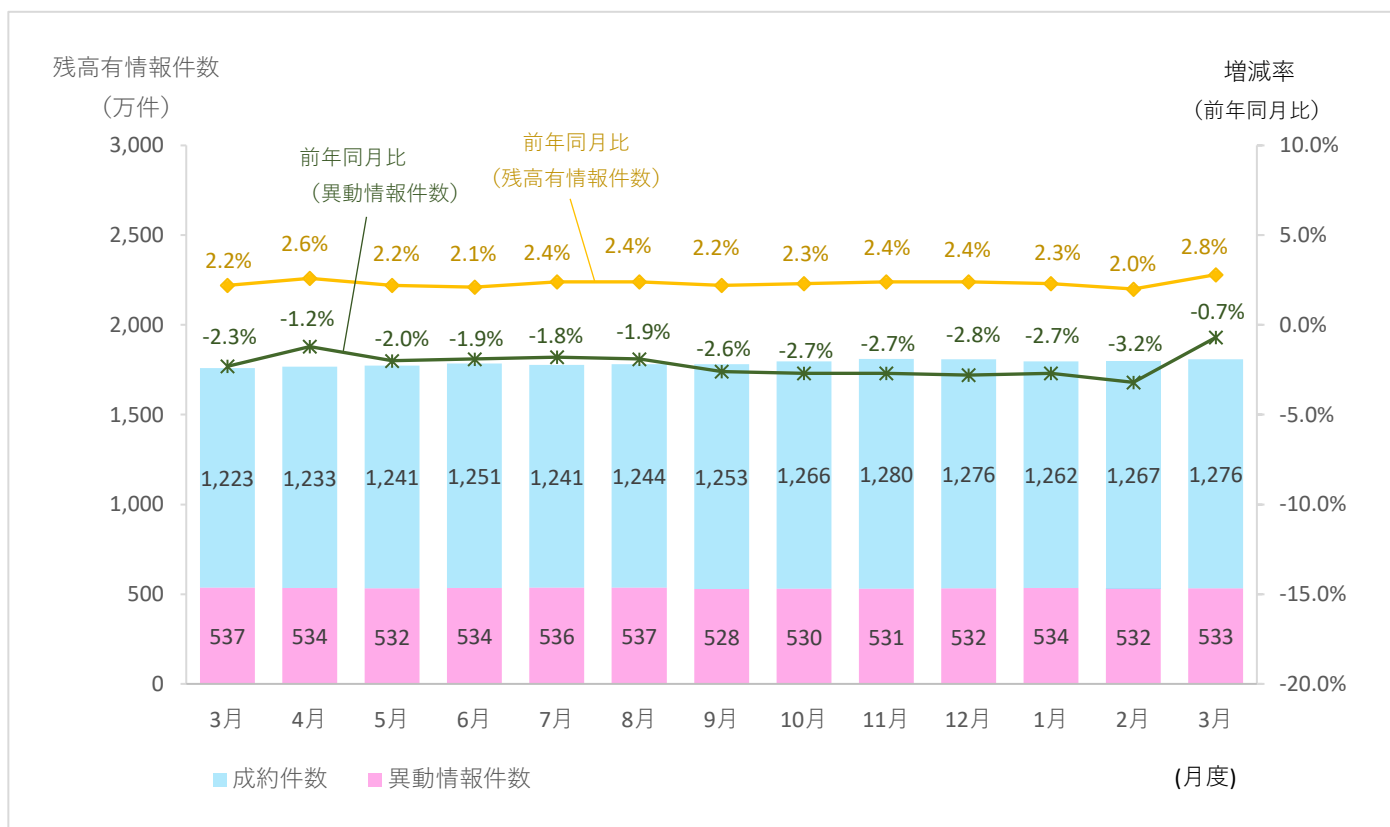
集計年月		2025年						
		3月度	4月度	5月度	6月度	7月度	8月度	9月度
登録残高の合計額 (億円)	当月	116,907	116,990	117,557	118,267	118,284	118,744	119,240
	前年比	105.2%	105.4%	105.0%	104.8%	104.8%	104.7%	105.0%
1契約当たりの残高(万円)	当月	66.4	66.2	66.3	66.2	66.6	66.7	67.0

集計年月		2025年			2026年		
		10月度	11月度	12月度	1月度	2月度	3月度
登録残高の合計額 (億円)	当月	120,127	121,150	121,580	121,578	122,342	123,118
	前年比	104.9%	104.9%	104.9%	104.9%	105.0%	105.3%
1契約当たりの残高(万円)	当月	66.9	66.9	67.3	67.7	68.0	68.0

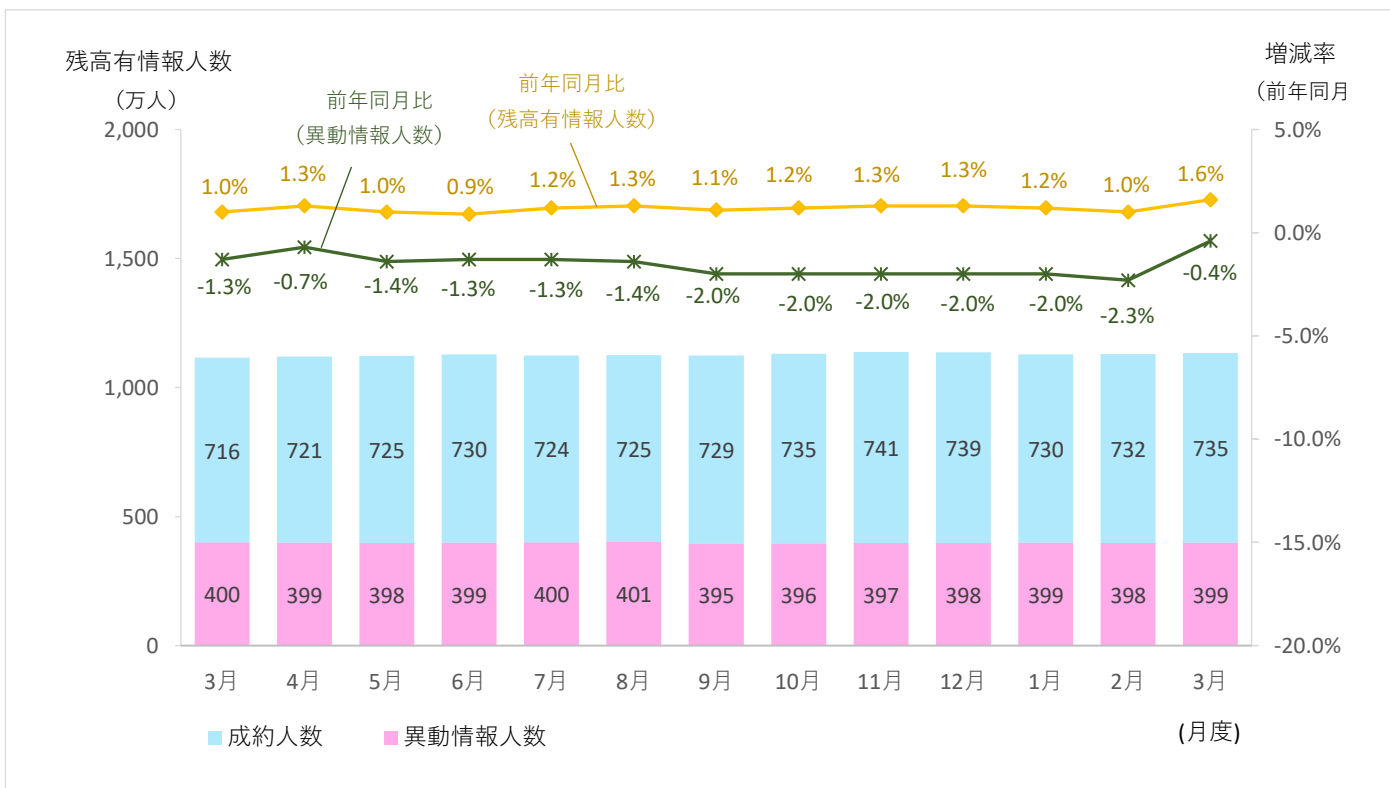
* 毎月20日時点のデータ。

2. 登録件数および登録人数

■残高有情報件数・異動情報件数の推移



■残高有情報人数・異動情報人数の推移



■残高有情報・異動情報 件数・人数の推移

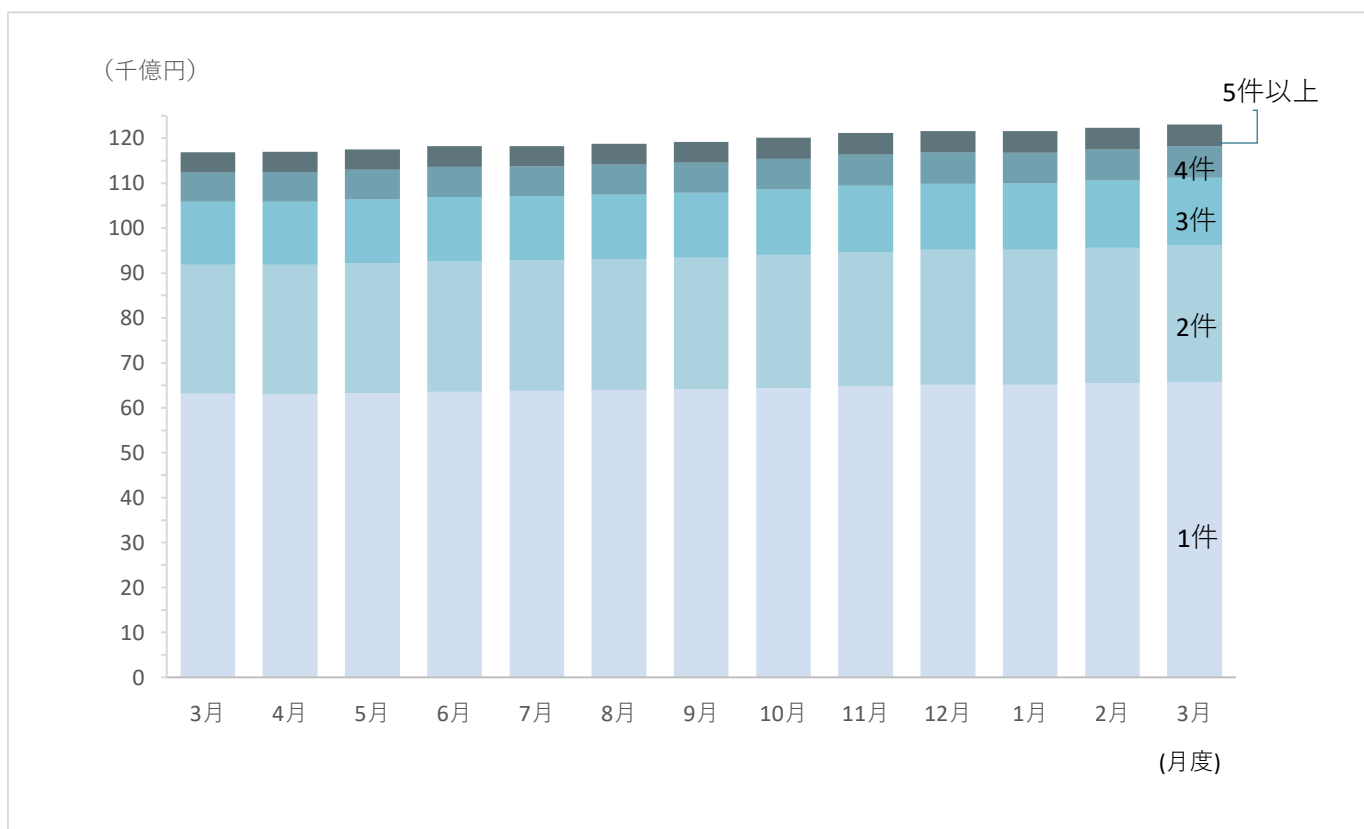
集計年月		2025年						
		3月	4月	5月	6月	7月	8月	9月
総登録件数 (万件)	当月	18,794	18,816	18,839	18,855	18,863	18,883	18,902
	前年比	100.8%	100.8%	100.9%	101.0%	101.0%	101.0%	101.1%
残高有件数 (万件)	当月	1,760	1,767	1,773	1,785	1,777	1,781	1,781
	前年比	102.2%	102.6%	102.2%	102.1%	102.4%	102.4%	102.2%
異動情報件数 (万件)	当月	537	534	532	534	536	537	528
	前年比	97.7%	98.8%	98.0%	98.1%	98.2%	98.1%	97.4%
総登録人数 (万人)	当月	7,538	7,545	7,550	7,553	7,555	7,559	7,557
	前年比	100.5%	100.5%	100.5%	100.5%	100.6%	100.6%	100.6%
残高有人数 (万人)	当月	1,116	1,120	1,123	1,129	1,124	1,126	1,124
	前年比	101.0%	101.3%	101.0%	100.9%	101.2%	101.3%	101.1%
異動情報人数 (万人)	当月	400	399	398	399	400	401	395
	前年比	98.7%	99.3%	98.6%	98.7%	98.7%	98.6%	98.0%
1人当たりの残高有件数	当月	1.58	1.58	1.58	1.58	1.58	1.58	1.58

集計年月		2025年			2026年		
		10月	11月	12月	1月	2月	3月
総登録件数 (万件)	当月	18,921	18,925	18,952	18,931	18,957	18,982
	前年比	101.2%	101.2%	101.4%	101.2%	100.9%	101.0%
残高有件数 (万件)	当月	1,796	1,811	1,808	1,796	1,799	1,809
	前年比	102.3%	102.4%	102.4%	102.3%	102.0%	102.8%
異動情報件数 (万件)	当月	530	531	532	534	532	533
	前年比	97.3%	97.3%	97.2%	97.3%	96.8%	99.3%
総登録人数 (万人)	当月	7,560	7,561	7,562	7,559	7,562	7,566
	前年比	100.6%	100.6%	100.6%	100.5%	100.3%	100.4%
残高有人数 (万人)	当月	1,131	1,138	1,137	1,129	1,130	1,134
	前年比	101.2%	101.3%	101.3%	101.2%	101.0%	101.6%
異動情報人数 (万人)	当月	396	397	398	399	398	399
	前年比	98.0%	98.0%	98.0%	98.0%	97.7%	99.6%
1人当たりの残高有件数	当月	1.59	1.59	1.59	1.59	1.59	1.60

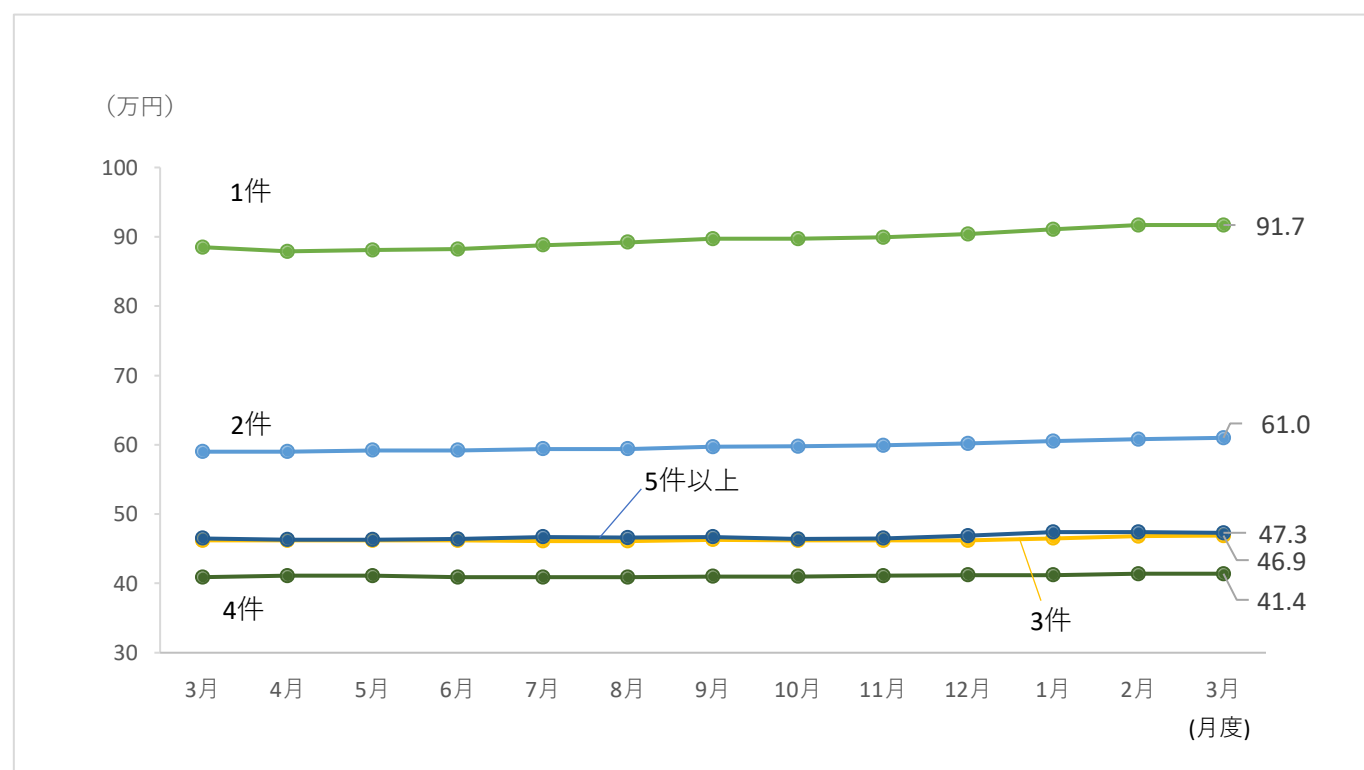
* 毎月20日時点のデータ。

3. 借入件数毎の残高の推移

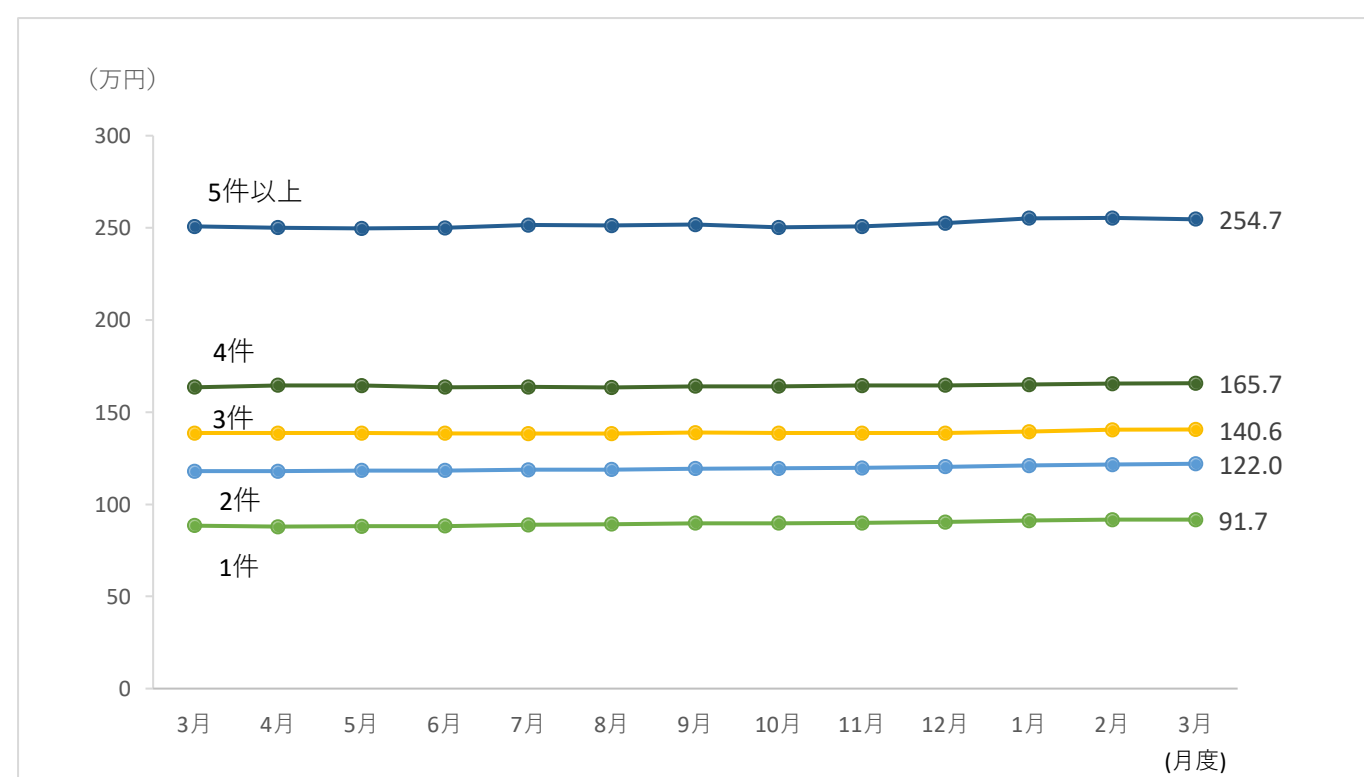
■借入件数毎の登録残高の推移



■1契約当たりの残高の推移(借入件数別)



■1人当たりの残高の推移(借入件数別)



■残高がある者の借入件数毎の登録状況の推移

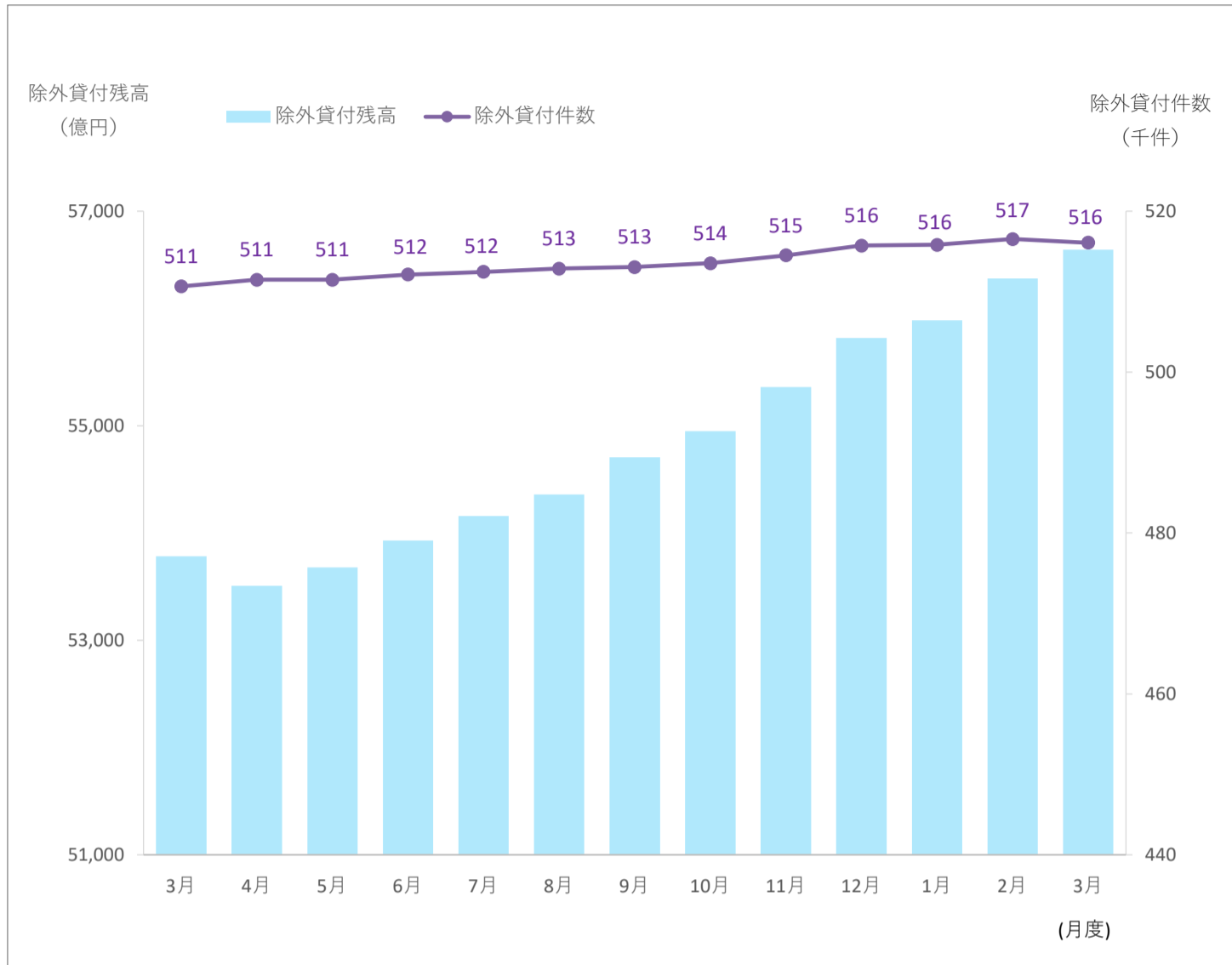
集計年月		2025年						
		3月	4月	5月	6月	7月	8月	9月
1件	件数(万件)	714	717	717	720	717	717	715
	人数(万人)	714	717	717	720	717	717	715
	残高(億円)	63,196	63,048	63,231	63,515	63,723	63,952	64,145
	1契約当たりの残高(万円)	88.5	87.9	88.1	88.2	88.8	89.2	89.7
	1人当たりの残高(万円)	88.5	87.9	88.1	88.2	88.8	89.2	89.7
2件	件数(万件)	485	488	489	492	491	491	491
	人数(万人)	243	244	244	246	245	246	246
	残高(億円)	28,636	28,772	28,936	29,148	29,123	29,204	29,320
	1契約当たりの残高(万円)	59.0	59.0	59.2	59.2	59.4	59.4	59.7
	1人当たりの残高(万円)	118.0	118.0	118.3	118.4	118.7	118.9	119.4
3件	件数(万件)	305	305	307	310	309	311	311
	人数(万人)	102	102	102	103	103	104	104
	残高(億円)	14,076	14,102	14,200	14,320	14,260	14,344	14,420
	1契約当たりの残高(万円)	46.2	46.2	46.2	46.2	46.1	46.1	46.3
	1人当たりの残高(万円)	138.6	138.6	138.6	138.5	138.4	138.4	138.9
4件	件数(万件)	159	160	162	164	162	164	164
	人数(万人)	40	40	40	41	41	41	41
	残高(億円)	6,518	6,580	6,654	6,691	6,644	6,688	6,745
	1契約当たりの残高(万円)	40.9	41.1	41.1	40.9	40.9	40.9	41.0
	1人当たりの残高(万円)	163.5	164.6	164.5	163.5	163.7	163.4	164.1
5件以上	件数(万件)	96	97	98	99	97	98	99
	人数(万人)	18	18	18	18	18	18	18
	残高(億円)	4,480	4,488	4,537	4,593	4,533	4,556	4,610
	1契約当たりの残高(万円)	46.5	46.3	46.3	46.4	46.7	46.6	46.7
	1人当たりの残高(万円)	250.8	250.1	249.7	250.0	251.5	251.2	251.7

集計年月		2025年			2026年		
		10月	11月	12月	1月	2月	3月
1件	件数(万件)	718	721	721	715	714	716
	人数(万人)	718	721	721	715	714	716
	残高(億円)	64,414	64,784	65,163	65,186	65,482	65,710
	1契約当たりの残高(万円)	89.7	89.9	90.4	91.1	91.7	91.7
	1人当たりの残高(万円)	89.7	89.9	90.4	91.1	91.7	91.7
2件	件数(万件)	495	499	499	496	497	499
	人数(万人)	248	249	250	248	248	249
	残高(億円)	29,604	29,893	30,041	30,009	30,185	30,438
	1契約当たりの残高(万円)	59.8	59.9	60.2	60.5	60.8	61.0
	1人当たりの残高(万円)	119.5	119.8	120.4	121.0	121.5	122.0
3件	件数(万件)	315	319	318	317	318	321
	人数(万人)	105	106	106	106	106	107
	残高(億円)	14,571	14,723	14,704	14,733	14,883	15,030
	1契約当たりの残高(万円)	46.2	46.2	46.2	46.5	46.8	46.9
	1人当たりの残高(万円)	138.7	138.6	138.6	139.4	140.5	140.6
4件	件数(万件)	167	170	168	168	169	171
	人数(万人)	42	42	42	42	42	43
	残高(億円)	6,861	6,976	6,928	6,905	6,980	7,075
	1契約当たりの残高(万円)	41.0	41.1	41.2	41.2	41.4	41.4
	1人当たりの残高(万円)	164.1	164.5	164.6	164.9	165.5	165.7
5件以上	件数(万件)	101	103	101	100	101	103
	人数(万人)	19	19	19	19	19	19
	残高(億円)	4,677	4,774	4,744	4,745	4,811	4,865
	1契約当たりの残高(万円)	46.4	46.5	46.9	47.4	47.4	47.3
	1人当たりの残高(万円)	250.3	250.7	252.5	255.2	255.4	254.7

* 毎月20日時点のデータ。

4. 総量規制の除外貸付の登録状況

■総量規制の除外貸付残高、件数の推移



■総量規制の除外貸付の登録状況推移

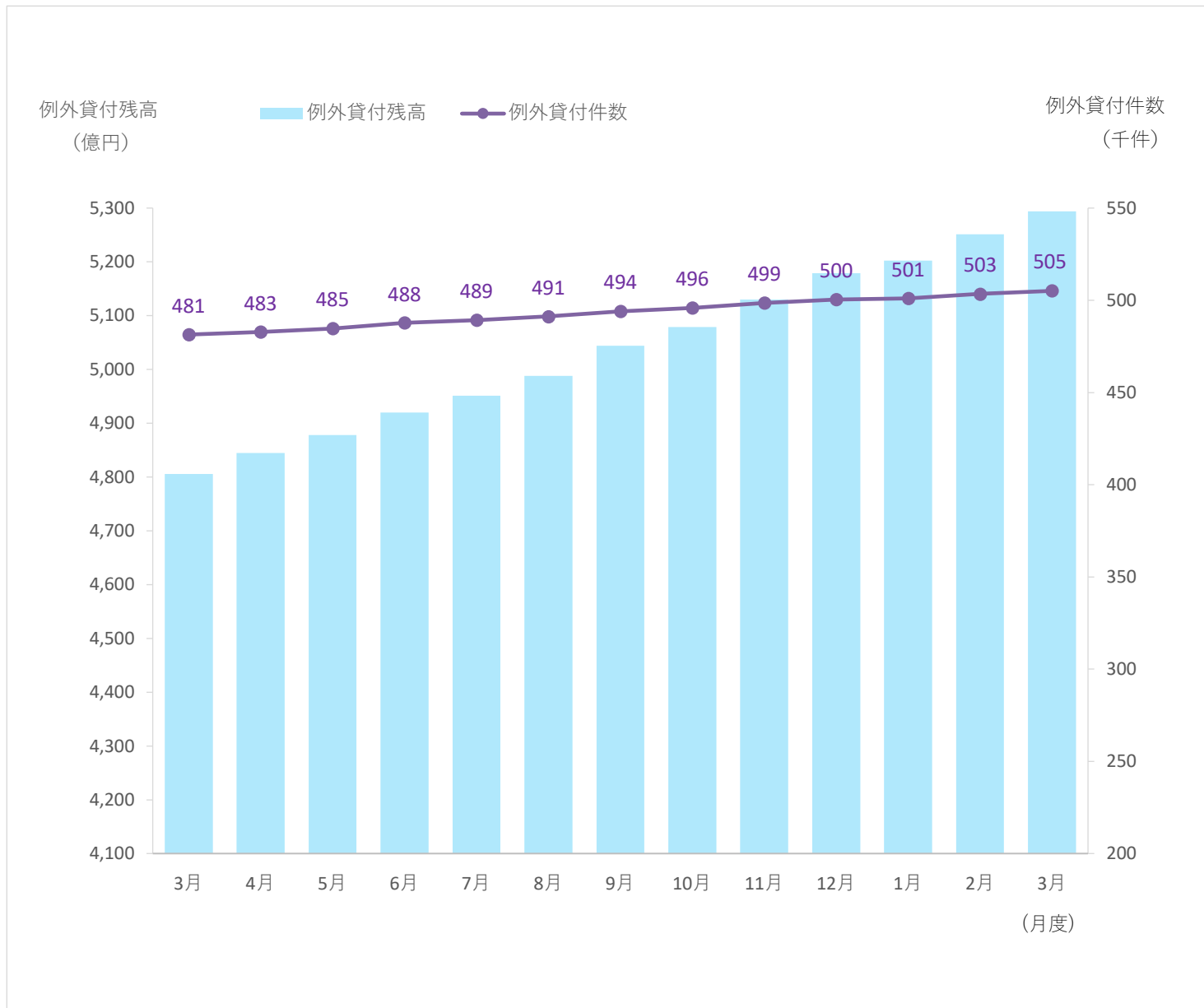
集計年月		2025年						
		3月	4月	5月	6月	7月	8月	9月
除外貸付合計	件数(件)	510,653	511,486	511,472	512,124	512,463	512,865	513,052
	残高(億円)	53,784	53,509	53,678	53,931	54,160	54,359	54,705
	1契約当たりの残高(万円)	1,053.0	1,046.0	1,049.0	1,053.0	1,057.0	1,060.0	1,066
住宅ローン	件数(件)	440,362	441,874	441,800	442,221	442,483	442,870	442,597
	残高(億円)	42,043	41,857	42,000	42,180	42,351	42,566	42,797
	1契約当たりの残高(万円)	954.7	947.3	950.7	953.8	957.1	961.1	967.0
住宅ローン つなぎ融資	件数(件)	11,406	10,826	11,049	11,142	11,232	11,441	11,893
	残高(億円)	2,478	2,369	2,459	2,489	2,549	2,585	2,685
	1契約当たりの残高(万円)	2,172.5	2,188.4	2,225.7	2,234.2	2,269.3	2,259.5	2,257.3
オートローン	件数(件)	20,823	20,856	20,851	20,884	20,920	20,923	20,976
	残高(億円)	108	108	108	109	110	110	110
	1契約当たりの残高(万円)	52.0	51.9	52.0	52.3	52.4	52.3	52.4
高額医療費ローン	件数(件)	0	0	0	0	0	0	0
	残高(億円)	0.0	0.0	0.0	0.0	0.0	0.0	0.0
	1契約当たりの残高(万円)	0.0	0.0	0.0	0.0	0.0	0.0	0.0
有価証券担保ローン	件数(件)	223	217	224	221	236	234	226
	残高(億円)	16	14	15	14	14	15	23
	1契約当たりの残高(万円)	697.0	652.7	684.6	649.9	600.5	626.5	1,018.6
不動産担保ローン	件数(件)	37,715	37,598	37,432	37,538	37,475	37,282	37,241
	残高(億円)	9,111	9,130	9,064	9,107	9,109	9,057	9,062
	1契約当たりの残高(万円)	2,415.7	2,428.4	2,421.6	2,426.2	2,430.8	2,429.3	2,433.3
売却予定の 不動産担保ローン	件数(件)	124	115	116	118	117	115	119
	残高(億円)	29	30	31	31	28	27	28
	1契約当たりの残高(万円)	2,337.9	2,603.1	2,642.6	2,617.6	2,385.0	2,323.3	2,336.0

集計年月		2025年			2026年		
		10月	11月	12月	1月	2月	3月
除外貸付合計	件数(件)	513,518	514,514	515,736	515,836	516,545	516,089
	残高(億円)	54,950	55,361	55,818	55,981	56,372	56,642
	1契約当たりの残高(万円)	1,070	1,076	1,082	1,085	1,091	1,098
住宅ローン	件数(件)	443,242	443,998	445,252	445,765	446,254	446,189
	残高(億円)	43,126	43,475	43,914	44,143	44,451	44,816
	1契約当たりの残高(万円)	973.0	979.2	986.3	990.3	996.1	1,004.4
住宅ローン つなぎ融資	件数(件)	12,093	12,371	12,360	12,059	12,353	12,279
	残高(億円)	2,717	2,757	2,739	2,671	2,738	2,724
	1契約当たりの残高(万円)	2,247.1	2,228.4	2,215.7	2,214.8	2,216.4	2,218.5
オートローン	件数(件)	20,953	20,972	20,927	20,861	20,839	20,790
	残高(億円)	110	110	110	109	109	108
	1契約当たりの残高(万円)	52.4	52.7	52.6	52.3	52.2	52.1
高額医療費ローン	件数(件)	0	0	0	0	0	0
	残高(億円)	0.0	0.0	0.0	0.0	0.0	0.0
	1契約当たりの残高(万円)	0.0	0.0	0.0	0.0	0.0	0.0
有価証券担保ローン	件数(件)	269	235	217	222	225	221
	残高(億円)	29	36	35	42	43	44
	1契約当たりの残高(万円)	1,078.6	1,517.1	1,619.3	1,895.0	1,920.4	1,989.5
不動産担保ローン	件数(件)	36,841	36,812	36,849	36,794	36,747	36,465
	残高(億円)	8,938	8,952	8,989	8,985	8,999	8,910
	1契約当たりの残高(万円)	2,426.2	2,431.7	2,439.5	2,441.9	2,448.9	2,443.5
売却予定の 不動産担保ローン	件数(件)	120	126	131	135	127	145
	残高(億円)	29	32	31	32	32	40
	1契約当たりの残高(万円)	2,408.5	2,526.6	2,366.8	2,379.8	2,539.6	2,725.2

* 毎月20日時点のデータ。

5. 総量規制の例外貸付の登録状況

■総量規制の例外貸付残高、件数の推移



■総量規制の例外貸付の登録状況推移

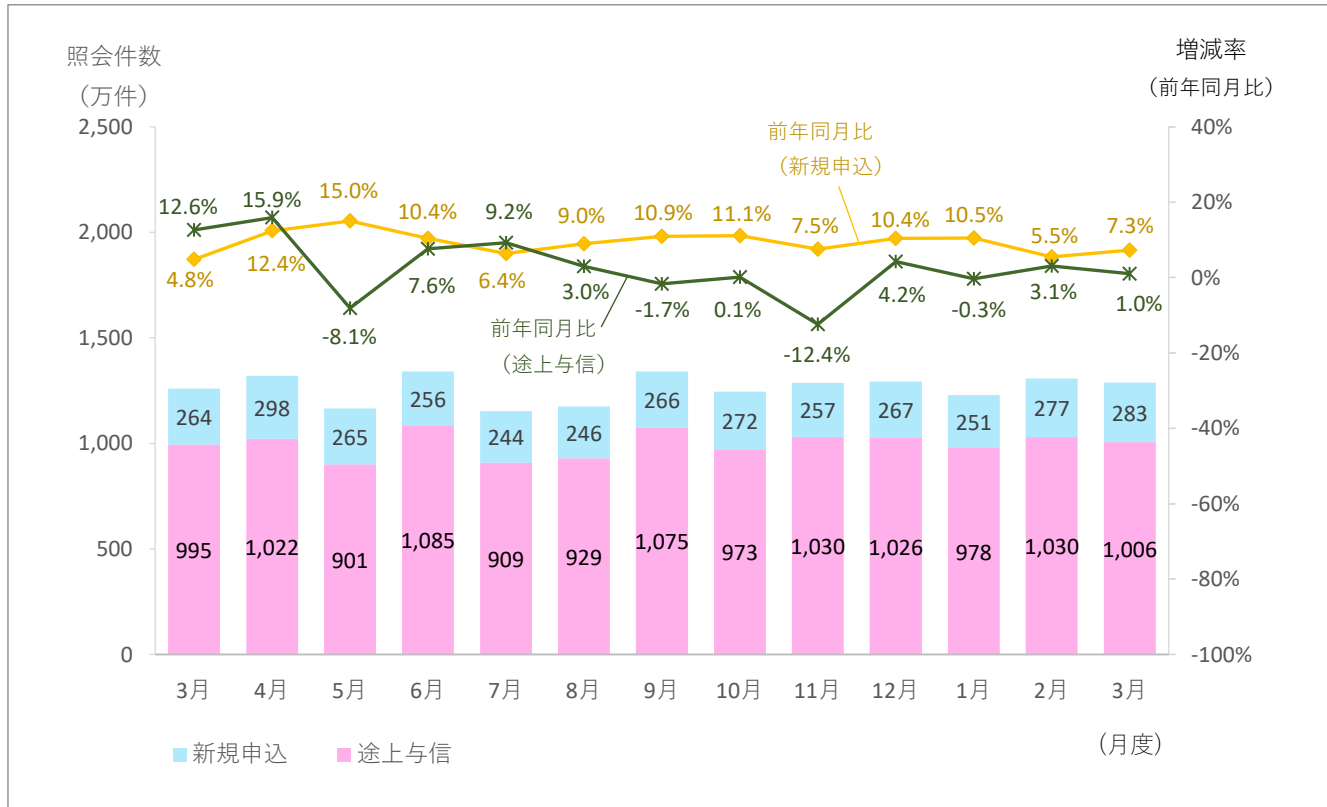
集計年月		2025年						
		3月	4月	5月	6月	7月	8月	9月
例外貸付合計	件数(件)	481,411	482,767	484,630	487,714	489,289	491,225	494,029
	残高(億円)	4,806	4,845	4,878	4,920	4,951	4,988	5,044
	1契約当たりの残高(万円)	99.8	100.4	100.7	100.9	101.2	101.5	102.1
緊急医療費ローン	件数(件)	17	17	17	18	18	20	21
	残高(億円)	0.1	0.1	0.1	0.1	0.1	0.1	0.1
	1契約当たりの残高(万円)	40.0	44.7	43.4	40.1	38.8	38.3	37.2
借換ローン	件数(件)	93,115	92,917	92,891	93,166	93,219	93,320	93,537
	残高(億円)	551	556	562	572	579	584	594
	1契約当たりの残高(万円)	59.2	59.8	60.5	61.4	62.1	62.6	63.5
個人事業主ローン	件数(件)	146,026	146,529	146,847	147,589	148,107	148,660	149,415
	残高(億円)	1,640	1,650	1,654	1,659	1,670	1,679	1,694
	1契約当たりの残高(万円)	112.3	112.6	112.6	112.4	112.8	113.0	113.4
新規事業ローン	件数(件)	8,885	8,898	8,913	8,854	8,876	8,895	8,935
	残高(億円)	573	580	583	582	579	585	589
	1契約当たりの残高(万円)	645.1	652.4	653.8	657.2	652.2	657.1	659.5
段階的借換	件数(件)	215,997	217,114	218,736	220,934	221,953	223,244	225,069
	残高(億円)	2,021	2,038	2,059	2,087	2,103	2,120	2,146
	1契約当たりの残高(万円)	93.6	93.9	94.1	94.5	94.8	94.9	95.3
特定緊急貸付	件数(件)	11	11	11	10	9	9	9
	残高(億円)	0.0	0.0	0.0	0.0	0.0	0.0	0.0
	1契約当たりの残高(万円)	8.1	8.0	8.0	8.8	8.9	8.9	8.9
つなぎ資金	件数(件)	0	0	0	0	0	0	0
	残高(億円)	0.0	0.0	0.0	0.0	0.0	0.0	0.0
	1契約当たりの残高(万円)	0.0	0.0	0.0	0.0	0.0	0.0	0.0
配偶者貸付	件数(件)	17,360	17,281	17,215	17,143	17,107	17,077	17,043
	残高(億円)	21	21	21	21	20	20	20
	1契約当たりの残高(万円)	12.0	12.0	12.0	12.0	11.9	11.8	11.8

集計年月		2025年			2026年		
		10月	11月	12月	1月	2月	3月
例外貸付合計	件数(件)	495,825	498,552	500,439	501,023	503,419	505,104
	残高(億円)	5,079	5,130	5,179	5,202	5,251	5,294
	1契約当たりの残高(万円)	102.4	102.9	103.5	103.8	104.3	104.8
緊急医療費ローン	件数(件)	21	21	20	20	19	20
	残高(億円)	0.1	0.1	0.1	0.1	0.1	0.1
	1契約当たりの残高(万円)	36.0	34.7	34.0	32.8	33.1	33.9
借換ローン	件数(件)	93,691	94,154	94,599	94,671	95,142	95,439
	残高(億円)	603	616	629	634	650	661
	1契約当たりの残高(万円)	64.4	65.4	66.4	66.9	68.3	69.2
個人事業主ローン	件数(件)	149,905	150,437	150,909	151,141	151,821	152,627
	残高(億円)	1,704	1,717	1,729	1,743	1,755	1,765
	1契約当たりの残高(万円)	113.7	114.2	114.6	115.3	115.6	115.6
新規事業ローン	件数(件)	8,931	8,966	8,991	9,007	9,009	9,032
	残高(億円)	588	589	598	598	596	607
	1契約当たりの残高(万円)	658.5	657.0	664.7	663.4	661.9	671.8
段階的借換	件数(件)	226,278	228,011	229,013	229,334	230,945	231,639
	残高(億円)	2,164	2,188	2,205	2,209	2,231	2,243
	1契約当たりの残高(万円)	95.6	96.0	96.3	96.3	96.6	96.8
特定緊急貸付	件数(件)	9	9	9	9	9	9
	残高(億円)	0.0	0.0	0.0	0.0	0.0	0.0
	1契約当たりの残高(万円)	8.9	8.9	8.9	8.9	8.8	8.8
つなぎ資金	件数(件)	0	0	0	0	0	0
	残高(億円)	0.0	0.0	0.0	0.0	0.0	0.0
	1契約当たりの残高(万円)	0.0	0.0	0.0	0.0	0.0	0.0
配偶者貸付	件数(件)	16,990	16,954	16,898	16,841	16,474	16,338
	残高(億円)	20	20	19	19	19	19
	1契約当たりの残高(万円)	11.8	11.8	11.5	11.4	11.5	11.4

* 毎月20日時点のデータ。

6. 貸金業者からの照会件数

■照会件数の推移



■照会件数の推移

単位: 万件

集計年月		2025年							
		3月	4月	5月	6月	7月	8月	9月	
照会件数	当月	1,259	1,320	1,166	1,341	1,153	1,175	1,341	
	前年比	110.9%	115.1%	96.3%	108.1%	108.6%	104.2%	100.6%	
新規申込	当月	264	298	265	256	244	246	266	
	前年比	104.8%	112.4%	115.0%	110.4%	106.4%	109.0%	110.9%	
途上与信	当月	995	1,022	901	1,085	909	929	1,075	
	前年比	112.6%	115.9%	91.9%	107.6%	109.2%	103.0%	98.3%	

集計年月		2025年			2026年		
		10月	11月	12月	1月	2月	3月
照会件数	当月	1,245	1,287	1,293	1,229	1,308	1,289
	前年比	102.3%	90.9%	105.4%	101.7%	103.6%	102.3%
新規申込	当月	272	257	267	251	277	283
	前年比	111.1%	107.5%	110.4%	110.5%	105.5%	107.3%
途上与信	当月	973	1,030	1,026	978	1,030	1,006
	前年比	100.1%	87.6%	104.2%	99.7%	103.1%	101.0%

*各月度は、前月21日～当月20日までの合計。

7. 加盟貸金業者数

■加盟貸金業者数の推移

単位:社

集計年月	2025年						
	3月	4月	5月	6月	7月	8月	9月
加盟貸金業者	307	306	305	305	304	304	304
前月差増加数	0	1	0	0	0	0	0
新規加盟	0	0	0	0	0	0	0
会員の貸金業登録	0	1	0	0	0	0	0
前月差減少数	2	2	1	0	1	0	0
退会	2	1	1	0	0	0	0
会員の貸金業廃業等	0	1	0	0	1	0	0
前月差増減	-2	-1	-1	0	-1	0	0

集計年月	2025年			2026年		
	10月	11月	12月	1月	2月	3月
加盟貸金業者	301	299	298	298	299	300
前月差増加数	0	1	1	1	1	1
新規加盟	0	1	1	1	0	1
会員の貸金業登録	0	0	0	0	1	0
前月差減少数	3	3	2	1	0	0
退会	3	1	1	1	0	0
会員の貸金業廃業等	0	2	1	0	0	0
前月差増減	-3	-2	-1	0	1	1

* 毎月20日時点のデータ。

◆過去の実績データについては、弊社のホームページから確認いただけます。(https://www.cic.co.jp/)