

## News Release

No.454(23-8)

2023年7月14日

## 2023年6月度 貸金情報統計概況

貸金業法の指定信用情報機関シー・アイ・シー(CIC)は、貸金情報統計を毎月公表しています。2023年6月度(2023年5月21日～2023年6月20日)の概況は以下の通りです。

- 貸金業者からの個人の借入残高(登録残高)は、増加基調が続いており、10兆7,496億円で推移した。住宅ローンの伸びが堅調であり、総量規制対象残高も昨年6月度以降、増加基調で推移している。
- 新規申込件数は、対前年7.0%増の229万件で推移した。途上与信も対前年4.5%増と堅調に推移し、1月当たりの実績としては最多の900万件を記録した。

	当月	対前年増減率	対前月増減率
1. 登録残高	10兆7,496億円	5.8%	0.7%
2. 登録件数			
残高有件数	1,675万件	5.7%	0.9%
異動情報 <sup>※1</sup> 件数	541万件	2.6%	0.5%
3. 登録人数			
残高有人数	1,091万人	3.3%	0.6%
異動情報人数	401万人	2.3%	0.4%
4. 照会件数			
新規申込	229万件	7.0%	▲4.8%
途上与信 <sup>※2</sup>	900万件	4.5%	3.0%
5. 加盟貸金業者数	322社	▲1社	1社

※1 異動情報とは「約定返済日より61日以上または3ヶ月以上支払いが延滞しているもの」を指す。

※2 途上与信とは、契約途中に信用状況の確認などのために照会した件数を指す。

※3 本統計概況中の各数値は、表示単位未満を四捨五入して表示。

以上

本件に関するお問い合わせ先

※当リリースは、東商記者クラブ・日銀クラブに投函しています。

株式会社シー・アイ・シー 経営企画部 広報担当 関口・栗原

東京都新宿区西新宿1-23-7 新宿ファーストウエスト15階

Tel : 03-3348-0626 / Fax : 03-3345-1913 / Mail : cickouhou@cic.co.jp

## 2023年6月度 貸金情報統計

### ■登録状況(2023年6月20日時点)

	当月	前年比
登録残高の合計額	107,496億円	105.8%
一人当たりの残高有件数	1.54件	-
一契約当たりの残高	64.2万円	-

	件数		人数	
	当月	前年比	当月	前年比
総登録情報	17,982万件	99.9%	7,381万人	100.5%
残高有情報	1,675万件	105.7%	1,091万人	103.3%
異動情報	541万件	102.6%	401万人	102.3%

### ■残高がある者の借入件数毎の登録状況(2023年6月20日時点)

	件数		人数		残高	
	当月	前年比	当月	前年比	当月	前年比
合計	1,675万件	105.7%	1,091万人	103.3%	107,496億円	105.8%
1件	719万件	101.3%	719万人	101.3%	59,207億円	104.8%
2件	463万件	104.5%	232万人	104.5%	26,266億円	104.6%
3件	273万件	109.8%	91万人	109.8%	12,464億円	107.6%
4件	135万件	116.8%	34万人	116.8%	5,566億円	111.5%
5件以上	85万件	124.5%	16万人	124.2%	3,993億円	115.7%

### ■総量規制の除外・例外貸付の登録状況(2023年6月20日時点)

	件数		残高	
	当月	前年比	当月	前年比
除外合計	497,003件	104.1%	48,793億円	107.2%
住宅ローン	426,103件	105.4%	37,387億円	111.1%
住宅ローンつなぎ融資	13,048件	73.8%	2,649億円	75.7%
オートローン	21,157件	103.7%	114億円	108.3%
高額医療費ローン	0件	-	-	-
有価証券担保ローン	232件	98.3%	16億円	105.5%
不動産担保ローン	36,372件	104.6%	8,606億円	104.4%
売却予定の不動産担保ローン	91件	113.8%	21億円	108.5%
例外合計	475,351件	99.4%	4,401億円	103.0%
緊急医療費ローン	19件	111.8%	0.1億円	136.2%
借換ローン	99,131件	93.7%	533億円	94.9%
個人事業主ローン	137,372件	102.9%	1,452億円	106.4%
新規事業ローン	8,414件	98.9%	501億円	107.0%
段階的借換	208,524件	100.9%	1,887億円	102.1%
特定緊急貸付	16件	64.0%	0.0億円	63.7%
つなぎ資金	0件	-	-	-
配偶者貸付	21,875件	92.8%	28億円	86.9%

■照会件数(2023年5月21日～2023年6月20日の合計)

	当月	前年比
加盟貸金業者による照会件数	1,130万件	105.0%
新規申込	229万件	107.0%
途上与信	900万件	104.5%

■加盟貸金業者数(2023年6月20日時点)

	当月	前年差
加盟貸金業者数	322社	▲ 1

※貸金統計の見方について

集計対象情報	加盟貸金業者が当社に登録する個人顧客を相手方とする貸付契約 (クレジットカードキャッシング・カードローン・証書貸付等)
総登録情報	加盟貸金業者からの登録件数および人数の合計
残高有情報	加盟貸金業者からの登録貸金残高が1円以上の件数および人数の合計
異動情報	「残高有情報」のうち、約定返済日より61日以上または3ヶ月以上支払いが延滞している件数および人数の合計
残高がある者の借入件数毎の登録状況	「残高有情報」のうち、1件～5件以上それぞれの借入件数がある者の登録件数、人数、残高の合計
総量規制の除外・例外貸付の登録状況	「残高有情報」のうち、総量規制の除外貸付および例外貸付、それぞれの件数、残高の合計
照会件数	対象期間中の加盟貸金業者による貸付に係る照会件数の合計 ・新規申込…貸付契約の新規申込時に照会した件数 ・途上与信…契約途中に信用状況の確認などのために照会した件数
加盟貸金業者数	当社に加盟する貸金業登録会社の合計

ご参考

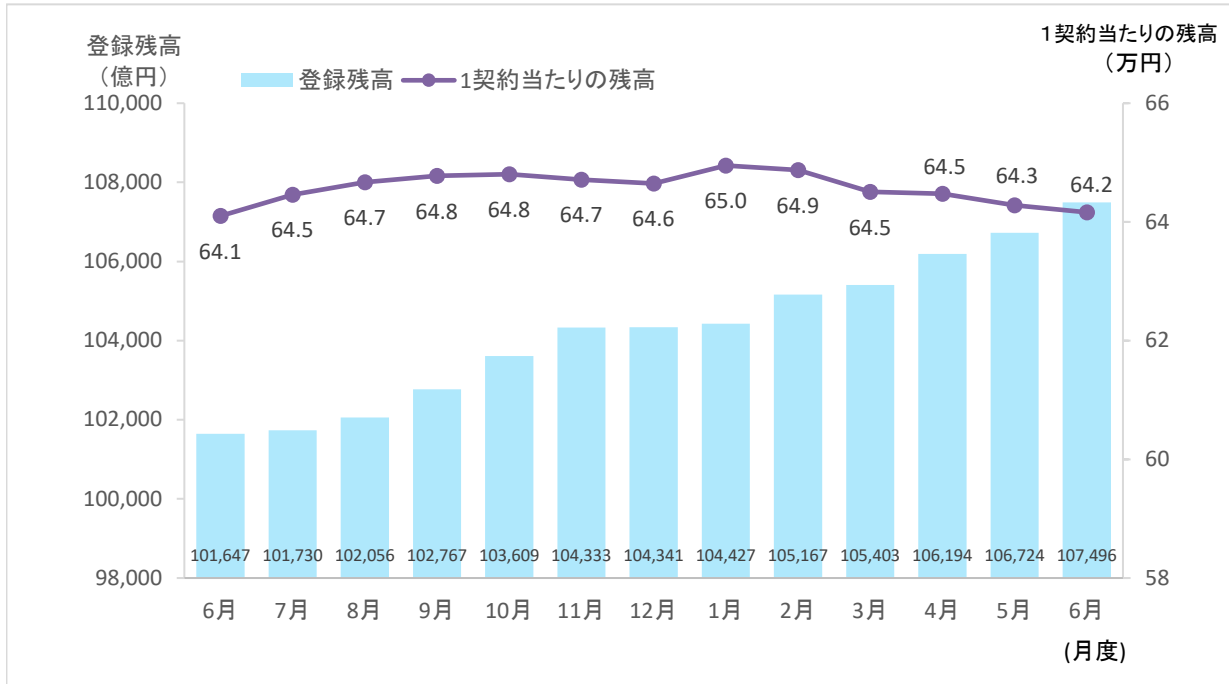
## 貸金情報統計資料

(2022年6月度～2023年6月度)

株式会社シー・アイ・シー

# 1. 登録残高

## ■登録残高の推移



## ■登録残高の推移 (2022年6月～2023年6月)

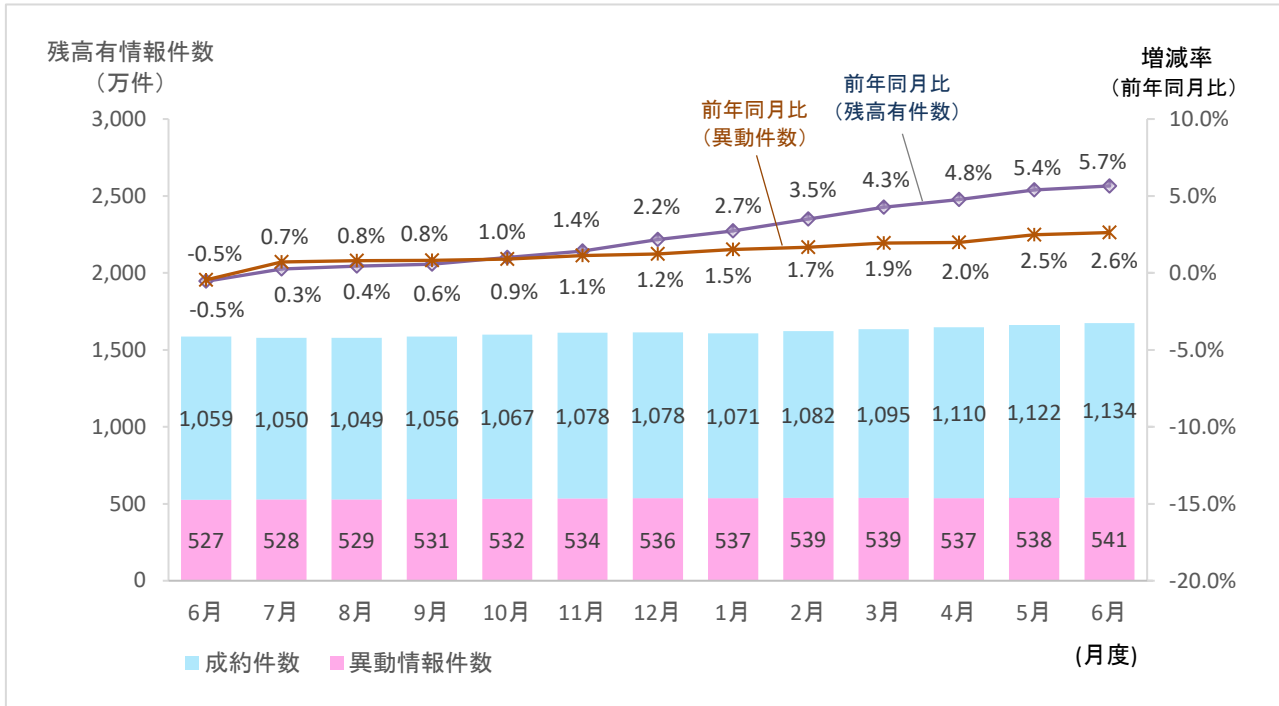
集計年月		2022年						
		6月度	7月度	8月度	9月度	10月度	11月度	12月度
登録残高の合計額 (億円)	当月	101,647	101,730	102,056	102,767	103,609	104,333	104,341
	前年比	102.6%	102.6%	102.7%	102.9%	103.1%	104.1%	103.8%
1契約当たりの残高 (万円)	当月	64.1	64.5	64.7	64.8	64.8	64.7	64.6

集計年月		2023年					
		1月度	2月度	3月度	4月度	5月度	6月度
登録残高の合計額 (億円)	当月	104,427	105,167	105,403	106,194	106,724	107,496
	前年比	104.4%	105.2%	105.1%	105.4%	105.6%	105.8%
1契約当たりの残高 (万円)	当月	65.0	64.9	64.5	64.5	64.3	64.2

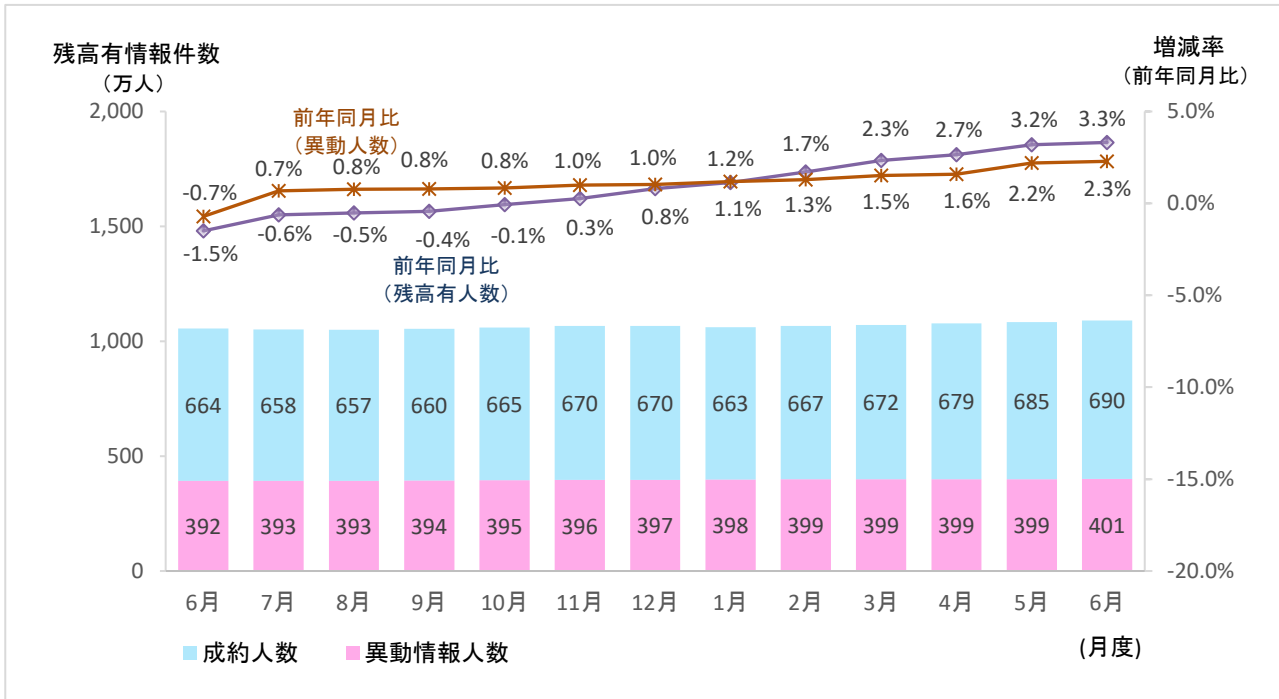
\* 毎月20日時点のデータ。

## 2. 登録件数および登録人数

### ■ 残高有情報件数・異動情報件数の推移



### ■ 残高有情報人数・異動情報人数の推移



■残高有情報・異動情報 件数・人数の推移（2022年6月～2023年6月）

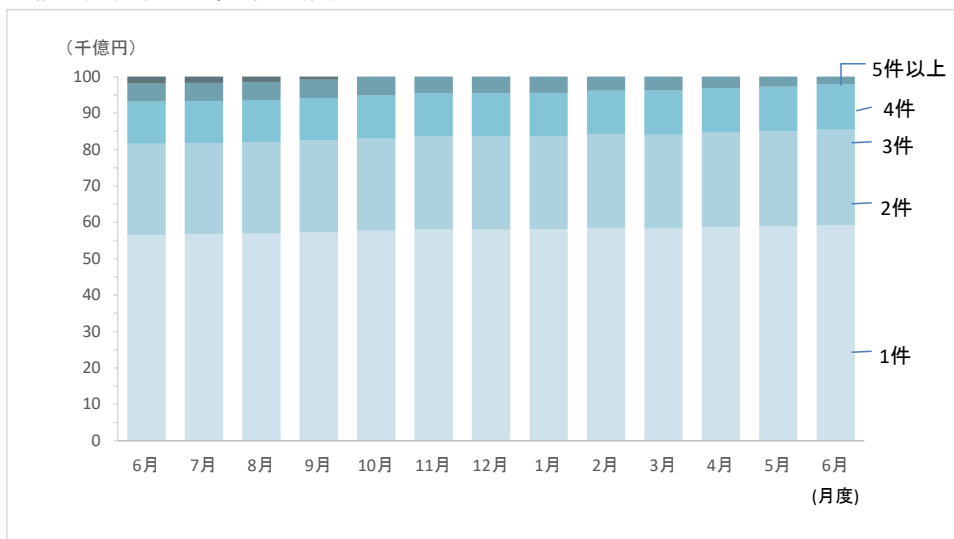
集計年月		2022年						
		6月度	7月度	8月度	9月度	10月度	11月度	12月度
総登録件数 (万件)	当月	18,001	18,007	18,010	18,015	18,027	18,038	17,961
	前年比	99.1%	99.2%	99.2%	99.2%	99.3%	99.7%	99.5%
残高有件数 (万件)	当月	1,586	1,578	1,578	1,587	1,599	1,612	1,614
	前年比	100.3%	100.4%	100.6%	101.0%	101.4%	102.0%	102.2%
異動情報件数 (万件)	当月	527	528	529	531	532	534	536
	前年比	100.7%	100.8%	100.8%	100.9%	101.1%	101.2%	101.2%
総登録人数 (万人)	当月	7,347	7,349	7,351	7,352	7,354	7,357	7,357
	前年比	99.5%	99.5%	99.6%	99.6%	99.6%	99.8%	100.0%
残高有人数 (万人)	当月	1,056	1,051	1,050	1,054	1,060	1,066	1,067
	前年比	99.4%	99.5%	99.6%	99.9%	100.3%	100.7%	100.8%
異動情報人数 (万人)	当月	392	393	393	394	395	396	397
	前年比	100.7%	100.8%	100.8%	100.8%	101.0%	101.1%	101.0%
1人当たりの残高有件数	当月	1.50	1.50	1.50	1.51	1.51	1.51	1.51

集計年月		2023年					
		1月度	2月度	3月度	4月度	5月度	6月度
総登録件数 (万件)	当月	17,965	17,976	17,988	18,016	17,976	17,982
	前年比	99.7%	99.8%	99.9%	100.0%	99.9%	99.9%
残高有件数 (万件)	当月	1,608	1,621	1,634	1,647	1,660	1,675
	前年比	102.7%	103.5%	104.3%	104.8%	105.4%	105.7%
異動情報件数 (万件)	当月	537	539	539	537	538	541
	前年比	101.5%	101.7%	101.9%	102.0%	102.5%	102.6%
総登録人数 (万人)	当月	7,358	7,360	7,365	7,373	7,380	7,381
	前年比	100.2%	100.2%	100.3%	100.3%	100.5%	100.5%
残高有人数 (万人)	当月	1,061	1,066	1,071	1,078	1,084	1,091
	前年比	101.1%	101.7%	102.3%	102.7%	103.2%	103.3%
異動情報人数 (万人)	当月	398	399	399	399	399	401
	前年比	101.2%	101.3%	101.5%	101.6%	102.2%	102.3%
1人当たりの残高有件数	当月	1.52	1.52	1.53	1.53	1.53	1.54

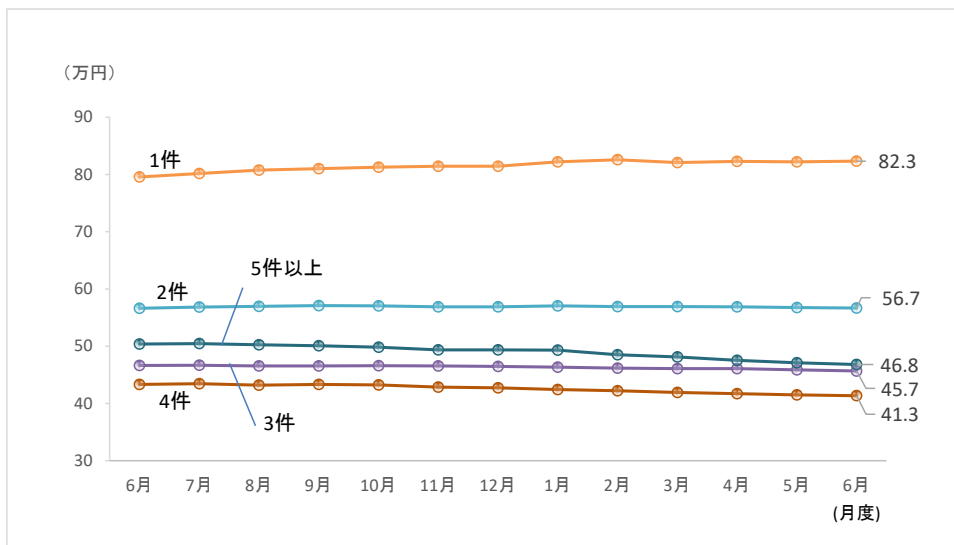
\* 毎月20日時点のデータ。

### 3. 借入件数毎の残高の推移

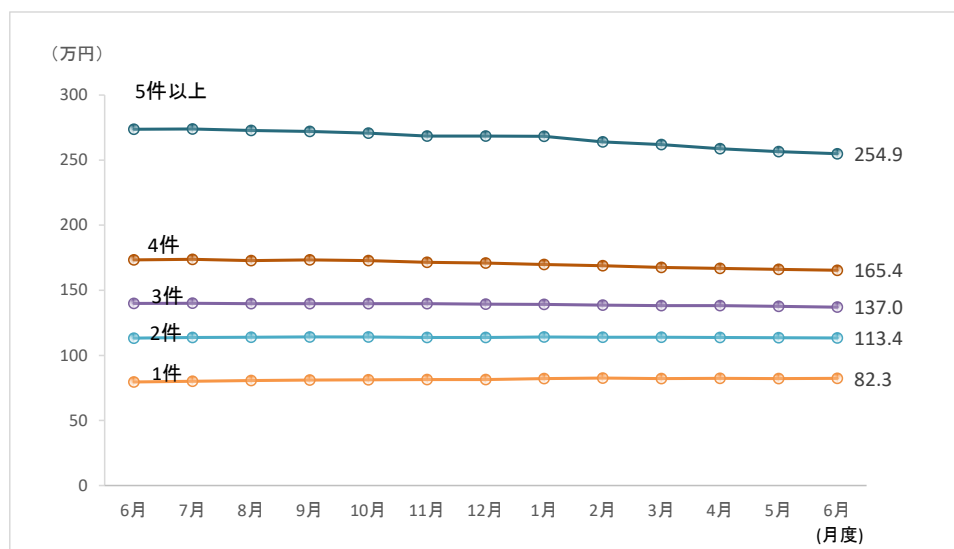
■借入件数毎の登録残高の推移



■1契約当たりの残高の推移(借入件数別)



■1人当たりの残高の推移(借入件数別)





■残高がある者の借入件数毎の登録状況の推移（2022年6月～2023年6月）

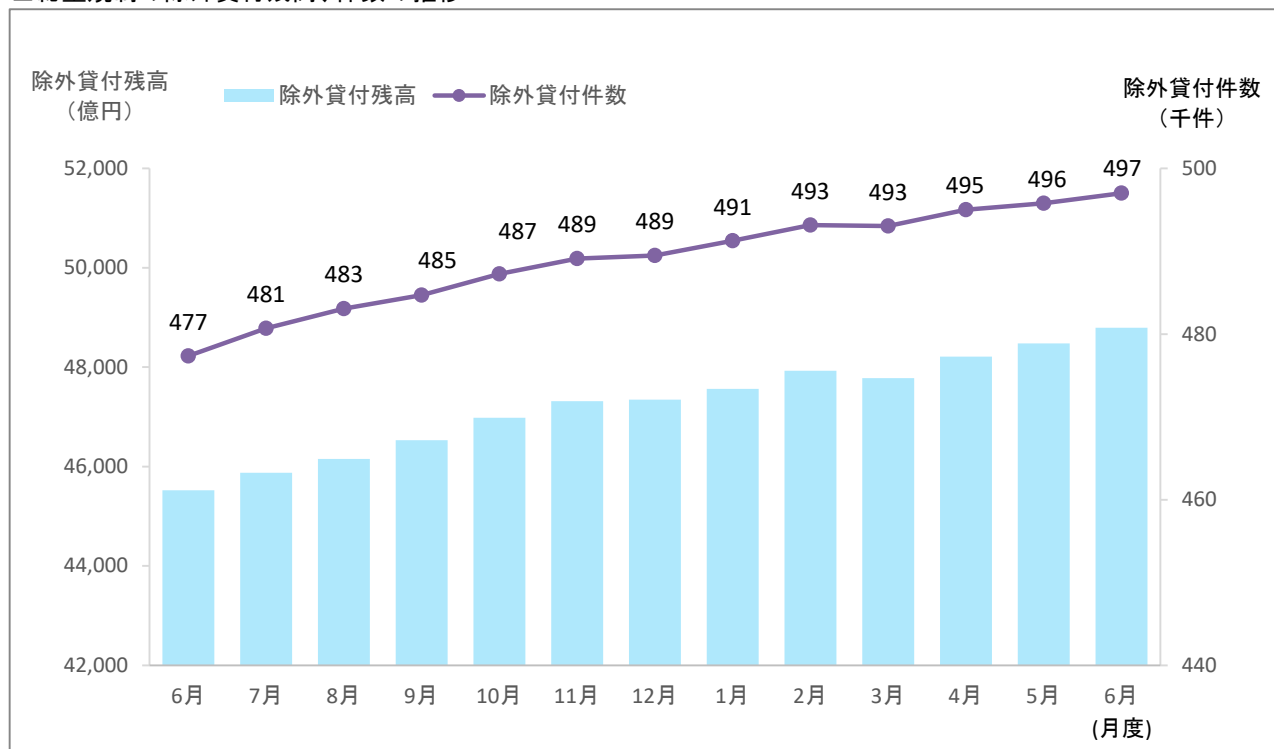
集計年月		2022年						
		6月度	7月度	8月度	9月度	10月度	11月度	12月度
1件	件数(万件)	710	707	706	707	710	713	712
	人数(万人)	710	707	706	707	710	713	712
	残高(億円)	56,511	56,717	56,971	57,277	57,702	58,054	58,001
	1契約当たりの残高(万円)	79.6	80.2	80.8	81.0	81.3	81.4	81.4
	1人当たりの残高(万円)	79.6	80.2	80.8	81.0	81.3	81.4	81.4
2件	件数(万件)	443	441	441	443	446	449	450
	人数(万人)	222	221	220	221	223	225	225
	残高(億円)	25,107	25,070	25,112	25,267	25,425	25,558	25,574
	1契約当たりの残高(万円)	56.6	56.8	57.0	57.1	57.0	56.9	56.9
	1人当たりの残高(万円)	113.3	113.7	114.0	114.2	114.1	113.8	113.7
3件	件数(万件)	248	247	248	250	253	256	257
	人数(万人)	83	82	83	83	84	85	86
	残高(億円)	11,588	11,531	11,535	11,640	11,776	11,920	11,939
	1契約当たりの残高(万円)	46.6	46.7	46.6	46.6	46.6	46.6	46.5
	1人当たりの残高(万円)	139.9	140.0	139.7	139.7	139.8	139.7	139.4
4件	件数(万件)	115	115	116	117	119	121	122
	人数(万人)	29	29	29	29	30	30	31
	残高(億円)	4,990	4,986	4,994	5,079	5,150	5,196	5,212
	1契約当たりの残高(万円)	43.3	43.5	43.2	43.3	43.2	42.9	42.7
	1人当たりの残高(万円)	173.3	173.8	172.8	173.3	172.9	171.4	170.8
5件以上	件数(万件)	69	68	69	70	71	73	73
	人数(万人)	13	13	13	13	13	13	13
	残高(億円)	3,450	3,427	3,444	3,503	3,556	3,605	3,616
	1契約当たりの残高(万円)	50.4	50.5	50.2	50.1	49.8	49.4	49.4
	1人当たりの残高(万円)	273.7	273.9	272.9	272.1	270.8	268.5	268.5

集計年月		2023年					
		1月度	2月度	3月度	4月度	5月度	6月度
1件	件数(万件)	707	708	710	714	716	719
	人数(万人)	707	708	710	714	716	719
	残高(億円)	58,171	58,488	58,294	58,709	58,904	59,207
	1契約当たりの残高(万円)	82.2	82.6	82.1	82.3	82.2	82.3
	1人当たりの残高(万円)	82.2	82.6	82.1	82.3	82.2	82.3
2件	件数(万件)	447	450	453	456	460	463
	人数(万人)	224	225	227	228	230	232
	残高(億円)	25,514	25,630	25,795	25,953	26,082	26,266
	1契約当たりの残高(万円)	57.0	56.9	56.9	56.9	56.7	56.7
	1人当たりの残高(万円)	114.1	113.9	113.8	113.7	113.5	113.4
3件	件数(万件)	257	260	264	266	269	273
	人数(万人)	86	87	88	89	90	91
	残高(億円)	11,901	12,031	12,158	12,260	12,339	12,464
	1契約当たりの残高(万円)	46.4	46.2	46.1	46.1	45.9	45.7
	1人当たりの残高(万円)	139.1	138.6	138.3	138.2	137.6	137.0
4件	件数(万件)	123	125	128	130	132	135
	人数(万人)	31	31	32	32	33	34
	残高(億円)	5,200	5,297	5,360	5,420	5,481	5,566
	1契約当たりの残高(万円)	42.4	42.2	41.9	41.7	41.5	41.3
	1人当たりの残高(万円)	169.8	168.9	167.7	166.8	166.0	165.4
5件以上	件数(万件)	74	77	79	81	83	85
	人数(万人)	14	14	14	15	15	16
	残高(億円)	3,642	3,721	3,797	3,852	3,917	3,993
	1契約当たりの残高(万円)	49.3	48.5	48.1	47.5	47.1	46.8
	1人当たりの残高(万円)	268.2	264.0	262.0	258.8	256.5	254.9

\* 毎月20日時点のデータ。

## 4. 総量規制の除外貸付の登録状況

■総量規制の除外貸付残高、件数の推移



■総量規制の除外貸付の登録状況推移 (2022年6月～2023年6月)

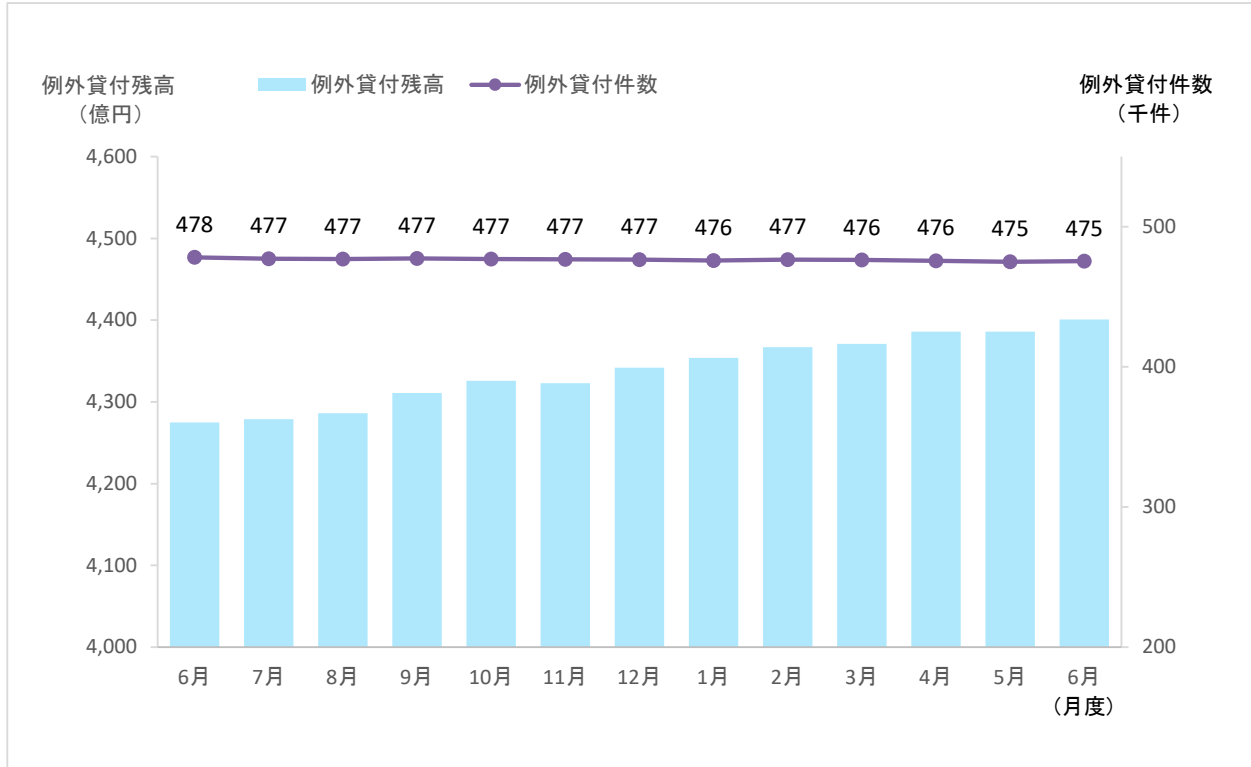
集計年月		2022年						
		6月度	7月度	8月度	9月度	10月度	11月度	12月度
除外貸付合計	件数(件)	477,360	480,674	483,069	484,679	487,248	489,109	489,499
	残高(億円)	45,524	45,876	46,156	46,534	46,980	47,317	47,346
	1契約当たりの残高(万円)	953.7	954.4	955.5	960.1	964.2	967.4	967.2
住宅ローン	件数(件)	404,169	407,282	409,634	410,826	413,383	415,321	415,984
	残高(億円)	33,645	33,981	34,265	34,541	34,979	35,351	35,427
	1契約当たりの残高(万円)	832.4	834.3	836.5	840.8	846.2	851.2	851.6
住宅ローン つなぎ融資	件数(件)	17,679	17,586	17,452	17,667	17,366	17,051	16,558
	残高(億円)	3,499	3,459	3,440	3,492	3,448	3,402	3,308
	1契約当たりの残高(万円)	1,979.4	1,967.0	1,971.0	1,976.8	1,985.3	1,994.9	1,998.0
オートローン	件数(件)	20,410	20,488	20,590	20,609	20,708	20,851	20,868
	残高(億円)	105	106	107	107	109	110	111
	1契約当たりの残高(万円)	51.4	51.8	51.9	52.1	52.5	53.0	53.3
高額医療費ローン	件数(件)	0	0	0	0	0	0	0
	残高(億円)	0.0	0.0	0.0	0.0	0.0	0.0	0.0
	1契約当たりの残高(万円)	0.0	0.0	0.0	0.0	0.0	0.0	0.0
有価証券担保ローン	件数(件)	236	236	234	232	232	231	229
	残高(億円)	15	15	15	15	15	14	14
	1契約当たりの残高(万円)	647.2	645.2	649.6	654.2	653.0	610.6	610.0
不動産担保ローン	件数(件)	34,786	35,004	35,080	35,271	35,489	35,581	35,787
	残高(億円)	8,240	8,296	8,312	8,361	8,412	8,422	8,468
	1契約当たりの残高(万円)	2,368.7	2,370.1	2,369.3	2,370.4	2,370.4	2,367.0	2,366.2
売却予定の 不動産担保ローン	件数(件)	80	78	79	74	70	74	73
	残高(億円)	20	17	18	17	17	18	18
	1契約当たりの残高(万円)	2,452.3	2,215.3	2,227.4	2,334.1	2,390.2	2,367.2	2,506.3

集計年月		2023年					
		1月度	2月度	3月度	4月度	5月度	6月度
除外貸付合計	件数(件)	491,263	493,163	493,054	495,002	495,791	497,003
	残高(億円)	47,563	47,926	47,778	48,212	48,479	48,793
	1契約当たりの残高(万円)	968.2	971.8	969.0	974.0	977.8	981.7
住宅ローン	件数(件)	418,404	420,406	420,759	423,613	424,739	426,103
	残高(億円)	35,788	36,163	36,068	36,684	37,027	37,387
	1契約当たりの残高(万円)	855.3	860.2	857.2	866.0	871.8	877.4
住宅ローン つなぎ融資	件数(件)	15,894	15,659	14,925	13,745	13,371	13,048
	残高(億円)	3,163	3,111	3,003	2,790	2,724	2,649
	1契約当たりの残高(万円)	1,990.3	1,986.5	2,012.2	2,030.0	2,037.3	2,030.0
オートローン	件数(件)	20,852	20,833	20,900	21,020	21,080	21,157
	残高(億円)	111	111	112	113	113	114
	1契約当たりの残高(万円)	53.0	53.3	53.5	53.8	53.7	53.7
高額医療費ローン	件数(件)	0	0	0	0	0	0
	残高(億円)	0.0	0.0	0.0	0.0	0.0	0.0
	1契約当たりの残高(万円)	0.0	0.0	0.0	0.0	0.0	0.0
有価証券担保ローン	件数(件)	230	228	232	226	236	232
	残高(億円)	15	15	16	16	16	16
	1契約当たりの残高(万円)	667.7	671.3	690.4	703.9	685.7	694.6
不動産担保ローン	件数(件)	35,805	35,966	36,165	36,318	36,274	36,372
	残高(億円)	8,470	8,509	8,563	8,592	8,579	8,606
	1契約当たりの残高(万円)	2,365.7	2,365.9	2,367.8	2,365.8	2,365.0	2,366.1
売却予定の 不動産担保ローン	件数(件)	78	71	73	80	91	91
	残高(億円)	16	17	16	17	20	21
	1契約当たりの残高(万円)	2,007.3	2,355.6	2,181.7	2,079.0	2,200.3	2,338.5

\* 毎月20日時点のデータ。

## 5. 総量規制の例外貸付の登録状況

■総量規制の例外貸付残高、件数の推移



■総量規制の例外貸付の登録状況推移 (2022年6月～2023年6月)

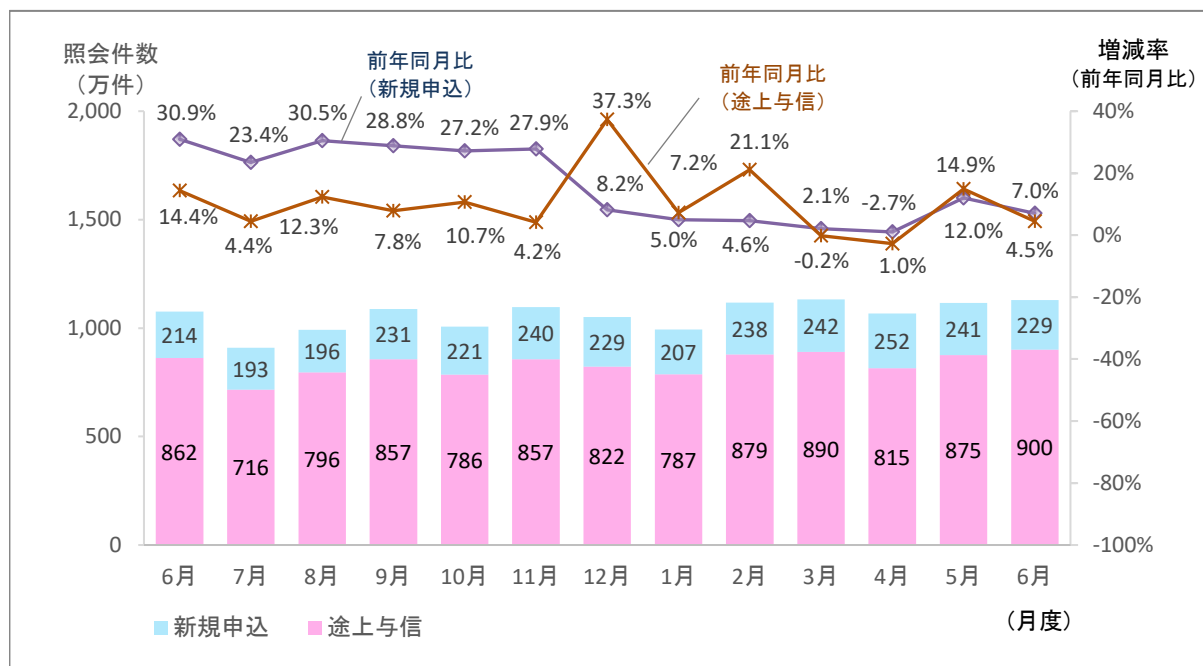
集計年月	2022年							
	6月度	7月度	8月度	9月度	10月度	11月度	12月度	
例外貸付合計	件数(件)	478,099	477,248	476,959	477,397	476,945	476,690	476,523
	残高(億円)	4,275	4,279	4,286	4,311	4,326	4,323	4,342
	1契約当たりの残高(万円)	89.4	89.7	89.9	90.3	90.7	90.7	91.1
緊急医療費ローン	件数(件)	17	16	17	16	17	15	16
	残高(億円)	0.0	0.0	0.1	0.1	0.1	0.1	0.1
	1契約当たりの残高(万円)	27.9	28.5	31.6	32.4	35.3	38.7	38.7
借換ローン	件数(件)	105,762	105,087	104,534	104,048	103,432	102,976	102,506
	残高(億円)	562	559	557	555	551	550	549
	1契約当たりの残高(万円)	53.1	53.2	53.3	53.3	53.3	53.4	53.6
個人事業主ローン	件数(件)	133,560	133,611	133,923	134,239	134,560	134,488	134,929
	残高(億円)	1,365	1,374	1,381	1,391	1,403	1,401	1,406
	1契約当たりの残高(万円)	102.2	102.8	103.1	103.6	104.2	104.1	104.2
新規事業ローン	件数(件)	8,507	8,470	8,456	8,453	8,432	8,417	8,428
	残高(億円)	468	466	467	472	477	471	483
	1契約当たりの残高(万円)	550.6	550.1	552.0	558.7	565.8	559.3	573.0
段階的借換	件数(件)	206,666	206,584	206,656	207,432	207,435	207,864	207,853
	残高(億円)	1,848	1,849	1,851	1,862	1,865	1,871	1,874
	1契約当たりの残高(万円)	89.4	89.5	89.6	89.8	89.9	90.0	90.1
特定緊急貸付	件数(件)	25	24	24	21	20	18	18
	残高(億円)	0.0	0.0	0.0	0.0	0.0	0.0	0.0
	1契約当たりの残高(万円)	6.4	6.2	6.2	6.2	6.3	6.3	6.2
つなぎ資金	件数(件)	0	0	0	0	0	0	0
	残高(億円)	0.0	0.0	0.0	0.0	0.0	0.0	0.0
	1契約当たりの残高(万円)	0.0	0.0	0.0	0.0	0.0	0.0	0.0
配偶者貸付	件数(件)	23,562	23,456	23,349	23,188	23,049	22,912	22,773
	残高(億円)	32	31	31	31	30	30	29
	1契約当たりの残高(万円)	13.5	13.3	13.2	13.2	13.1	13.1	12.9

集計年月		2023年					
		1月度	2月度	3月度	4月度	5月度	6月度
例外貸付合計	件数(件)	475,914	476,537	476,194	475,660	474,958	475,351
	残高(億円)	4,354	4,367	4,371	4,386	4,386	4,401
	1契約当たりの残高(万円)	91.5	91.6	91.8	92.2	92.3	92.6
緊急医療費ローン	件数(件)	16	17	19	19	20	19
	残高(億円)	0.1	0.1	0.1	0.1	0.1	0.1
	1契約当たりの残高(万円)	37.6	36.1	37.3	31.9	34.3	34.0
借換ローン	件数(件)	101,788	101,331	100,405	99,866	99,458	99,131
	残高(億円)	546	544	535	533	532	533
	1契約当たりの残高(万円)	53.7	53.7	53.3	53.4	53.5	53.8
個人事業主ローン	件数(件)	135,084	135,754	136,243	136,472	136,700	137,372
	残高(億円)	1,417	1,428	1,430	1,437	1,442	1,452
	1契約当たりの残高(万円)	104.9	105.2	104.9	105.3	105.5	105.7
新規事業ローン	件数(件)	8,384	8,388	8,390	8,403	8,399	8,414
	残高(億円)	484	487	493	501	500	501
	1契約当たりの残高(万円)	577.6	580.1	587.9	596.4	595.0	595.9
段階的借換	件数(件)	207,971	208,625	208,877	208,775	208,384	208,524
	残高(億円)	1,877	1,880	1,884	1,886	1,884	1,887
	1契約当たりの残高(万円)	90.3	90.1	90.2	90.3	90.4	90.5
特定緊急貸付	件数(件)	17	16	16	16	16	16
	残高(億円)	0.0	0.0	0.0	0.0	0.0	0.0
	1契約当たりの残高(万円)	6.1	6.5	6.5	6.4	6.4	6.4
つなぎ資金	件数(件)	0	0	0	0	0	0
	残高(億円)	0.0	0.0	0.0	0.0	0.0	0.0
	1契約当たりの残高(万円)	0.0	0.0	0.0	0.0	0.0	0.0
配偶者貸付	件数(件)	22,654	22,406	22,244	22,109	21,981	21,875
	残高(億円)	29	28	28	28	28	28
	1契約当たりの残高(万円)	12.8	12.7	12.7	12.7	12.7	12.6

\* 毎月20日時点のデータ。

## 6. 貸金業者からの照会件数

### ■照会件数の推移



### ■照会件数の推移 (2022年6月～2023年6月)

単位: 万件

集計年月		2022年						
		6月度	7月度	8月度	9月度	10月度	11月度	12月度
照会件数	当月	1,076	908	993	1,089	1,007	1,097	1,051
	前年比	117.4%	108.0%	115.5%	111.7%	113.9%	108.6%	129.7%
新規申込	当月	214	193	196	231	221	240	229
	前年比	130.9%	123.4%	130.5%	128.8%	127.2%	127.9%	108.2%
途上与信	当月	862	716	796	857	786	857	822
	前年比	114.4%	104.4%	112.3%	107.8%	110.7%	104.2%	137.3%

集計年月		2023年					
		1月度	2月度	3月度	4月度	5月度	6月度
照会件数	当月	994	1,117	1,133	1,068	1,115	1,130
	前年比	106.8%	117.2%	100.3%	98.1%	114.3%	105.0%
新規申込	当月	207	238	242	252	241	229
	前年比	105.0%	104.6%	102.1%	101.0%	112.0%	107.0%
途上与信	当月	787	879	890	815	875	900
	前年比	107.2%	121.1%	99.8%	97.3%	114.9%	104.5%

\* 各月度は、前月21日～当月20日までの合計。

## 7. 加盟貸金業者数

■加盟貸金業者数の推移（2022年6月～2023年6月）

単位：社

集計年月	2022年						
	6月度	7月度	8月度	9月度	10月度	11月度	12月度
加盟貸金業者	323	324	324	323	324	325	325
前月差増加数	0	2	0	0	1	1	1
新規加盟	0	1	0	0	0	1	1
会員の貸金業登録	0	1	0	0	1	0	0
前月差減少数	1	1	0	1	0	0	1
退会	1	1	0	1	0	0	1
会員の貸金業廃業等	0	0	0	0	0	0	0
前月差増減	-1	1	0	-1	1	1	0

集計年月	2023年					
	1月度	2月度	3月度	4月度	5月度	6月度
加盟貸金業者	324	322	323	321	321	322
前月差増加数	0	0	1	1	1	1
新規加盟	0	0	1	1	1	1
会員の貸金業登録	0	0	0	0	0	0
前月差減少数	1	2	0	3	1	0
退会	1	2	0	2	0	0
会員の貸金業廃業等	0	0	0	1	1	0
前月差増減	-1	-2	1	-2	0	1

\* 毎月20日時点のデータ。

◆過去の実績データについては、弊社ホームページよりご確認いただけます。(https://www.cic.co.jp/)