

2022年4月度 割賦販売情報統計概況

割賦販売法の指定信用情報機関シー・アイ・シー(CIC)は、割賦販売情報統計を毎月公表しています。2022年4月度(2022年3月21日～2022年4月20日)の概況は以下の通りです。

- 割賦残債額^{※1}は、増加基調が続いており、**対前年0.5%増の22兆8,062億円**で推移した。
- 新規申込件数は、**対前年6.0%減の546万件**で推移した。対前年で減少したのは、前月に続き2ヶ月連続。

	当月	対前年増減率	対前月増減率
1. 割賦残債額			
(1)包括クレジット(クレジットカード1回払いを除く)	5兆5,944億円	2.7%	0.1%
(2)個別クレジット	17兆2,118億円	▲0.2%	0.6%
2. 異動情報^{※2}件数			
(1)包括クレジット(クレジットカード1回払いを除く)	147万件	2.5%	▲1.1%
(2)個別クレジット	485万件	2.9%	0.3%
3. 照会件数			
新規申込	546万件	▲6.0%	4.4%
途上与信 ^{※3}	1,002万件	19.1%	▲4.5%
4. 加盟クレジット業者数			
	340社	6社	▲2社

※1 割賦残債額は、「分割払い」「リボ払い」「ボーナス払い」などの信用購入あっせん契約の元本合計額を指す。

※2 異動情報は、「約定返済日より61日以上または3ヶ月以上支払いが延滞しているもの」を指す。

※3 途上与信は、契約途中に信用状況の確認などのために照会した件数を指す。

※4 本統計概況中の記載件数、人数、金額および比率は、表示単位未満を四捨五入して表示。

以上

本件に関するお問い合わせ先

※当リリースは、東商記者クラブ・日銀クラブに投函しています。

株式会社シー・アイ・シー 経営企画部 広報担当 関口・大塚

東京都新宿区西新宿1-23-7 新宿ファーストウエスト15階

Tel : 03-3348-0626 / Fax : 03-3345-1913 / Mail : cickouhou@cic.co.jp

2022年4月度 割賦販売情報統計

■登録状況(2022年4月20日時点)

	当月	前年比
割賦残債額の合計	228,062億円	100.5%
うち包括クレジット	55,944億円	102.7%
うち個別クレジット	172,118億円	99.8%
一人当たりの割賦残債有り件数		
包括クレジット	1.44件	-
個別クレジット	1.73件	-
一契約当たりの割賦残債額		
包括クレジット	20.7万円	-
個別クレジット	22.5万円	-
年間請求予定額の合計	88,275億円	102.7%
うち包括クレジット	34,616億円	103.1%
うち個別クレジット	53,659億円	102.5%
個別クレジット登録商品等の件数	8,844万件	97.2%

	件数		人数	
	当月	前年比	当月	前年比
包括クレジット総登録情報	32,941万件	102.3%	9,149万人	100.7%
割賦残債額有情報	2,705万件	102.8%	1,873万人	101.7%
異動情報	147万件	102.5%	118万人	103.8%
個別クレジット総登録情報	21,454万件	96.4%	7,366万人	98.3%
割賦残債額有情報	7,645万件	97.2%	4,420万人	98.4%
異動情報	485万件	102.9%	289万人	102.5%

■照会件数(2022年3月21日～2022年4月20日の合計)

	当月	前年比
クレジット業者からの照会件数	1,549万件	108.9%
新規申込	546万件	94.0%
途上与信	1,002万件	119.1%

■加盟クレジット業者数(2022年4月20日時点)

	当月	前年差
加盟クレジット業者数	340社	6
包括クレジット業者数	254社	3
個別クレジット業者数	150社	5

※割賦販売情報統計の見方について

集計対象情報	加盟クレジット業者が当社に登録する個人顧客を相手方とする 信用購入あっせん契約(クレジットカード・ショッピング・ショッピングクレジット等)
包括クレジット	包括信用購入あっせん契約(クレジットカード等)
個別クレジット	個別信用購入あっせん契約(ショッピングクレジット等)
クレジット業者	包括信用購入あっせん登録業者および個別信用購入あっせん登録業者
割賦残債額	リボルビング払い、分割払いの残債額、およびボーナス一括払いなどクレジットの 利用から返済までが2ヶ月を超える一回払いの残債額の合計
年間請求予定額	今後1年間に請求が発生する予定の金額
総登録情報	加盟クレジット業者からの登録件数および人数の合計
割賦残債額有情報	加盟クレジット業者からの登録割賦残債額が1円以上の件数および人数の合計
異動情報	「割賦残債額有情報」のうち、約定返済日より61日以上または3ヶ月以上支払いが 延滞している件数および人数の合計
個別クレジット登録商品等の件数	個別クレジット契約における購入商品等が登録されている契約件数の合計
照会件数	対象期間中の加盟クレジット業者による信用購入あっせん契約に係る 照会件数の合計 新規申込…新規申込時に照会した件数 途上与信…契約途中に信用状況の確認などのために照会した件数
加盟クレジット業者数	当社に加盟する包括信用購入あっせん登録業者および個別信用購入あっせん 登録業者の合計。 ただし、包括および個別信用購入あっせん両方の業者登録をしている場合は、 1社でカウントしている。

ご参考

割賦販売情報統計資料

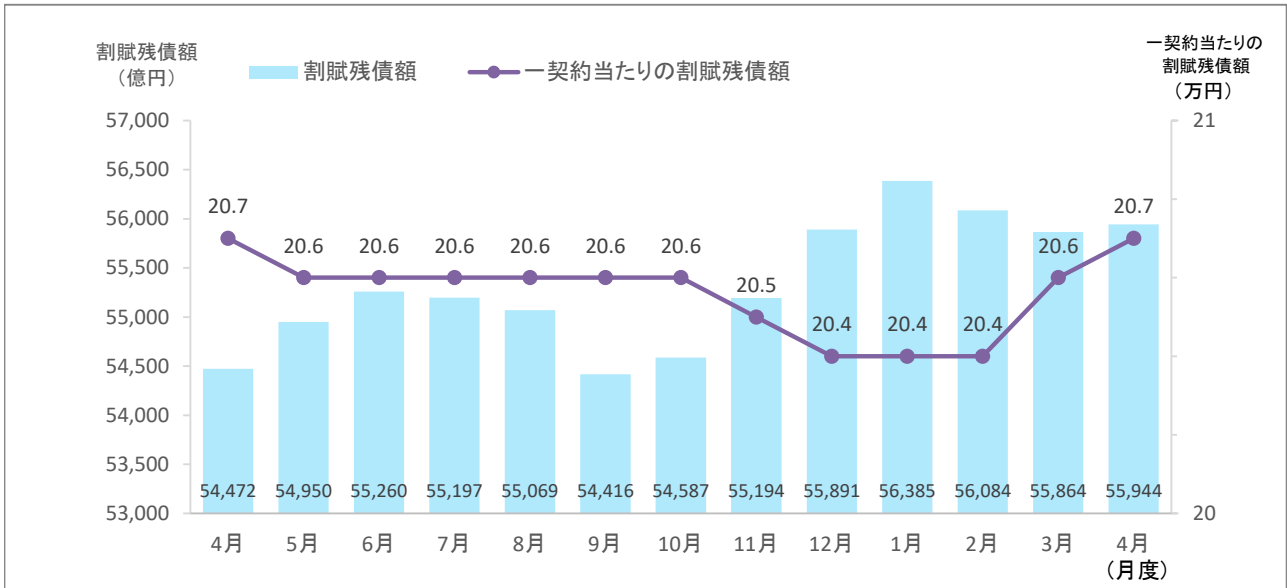
(2021年4月度～2022年4月度)

株式会社シー・アイ・シー

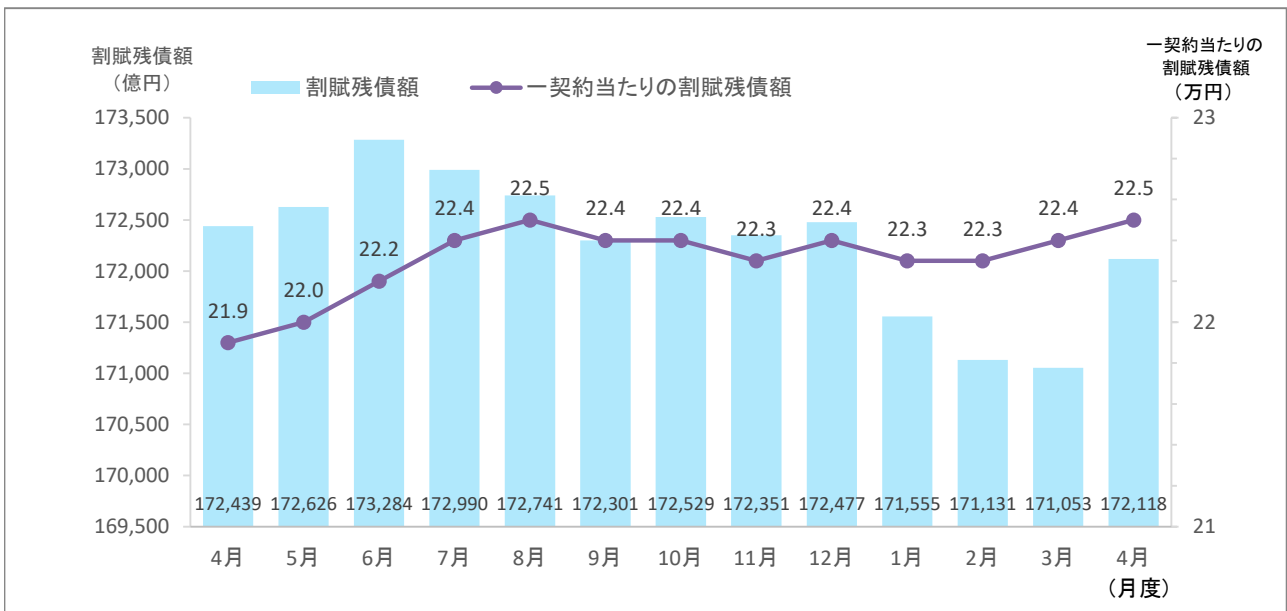
1. 割賦残債額

■ 割賦残債額の推移

(1) 包括クレジット



(2) 個別クレジット



■ 割賦残債額の推移 (2021年4月～2022年4月)

集計年月		2021年						
		4月度	5月度	6月度	7月度	8月度	9月度	10月度
割賦残債額の合計 (億円)	当月	226,911	227,577	228,543	228,186	227,810	226,717	227,115
	前年比	100.3%	101.3%	102.3%	102.3%	102.4%	102.4%	102.4%
包括クレジット (億円)	当月	54,472	54,950	55,260	55,197	55,069	54,416	54,587
	前年比	95.8%	97.0%	98.5%	99.3%	99.9%	100.5%	100.8%
個別クレジット (億円)	当月	172,439	172,626	173,284	172,990	172,741	172,301	172,529
	前年比	101.8%	102.8%	103.5%	103.3%	103.3%	103.0%	102.9%
一契約当たりの割賦残債額(万円)		21.6	21.6	21.8	21.9	22.0	21.9	21.9
包括クレジット(万円)		20.7	20.6	20.6	20.6	20.6	20.6	20.6
個別クレジット(万円)		21.9	22.0	22.2	22.4	22.5	22.4	22.4

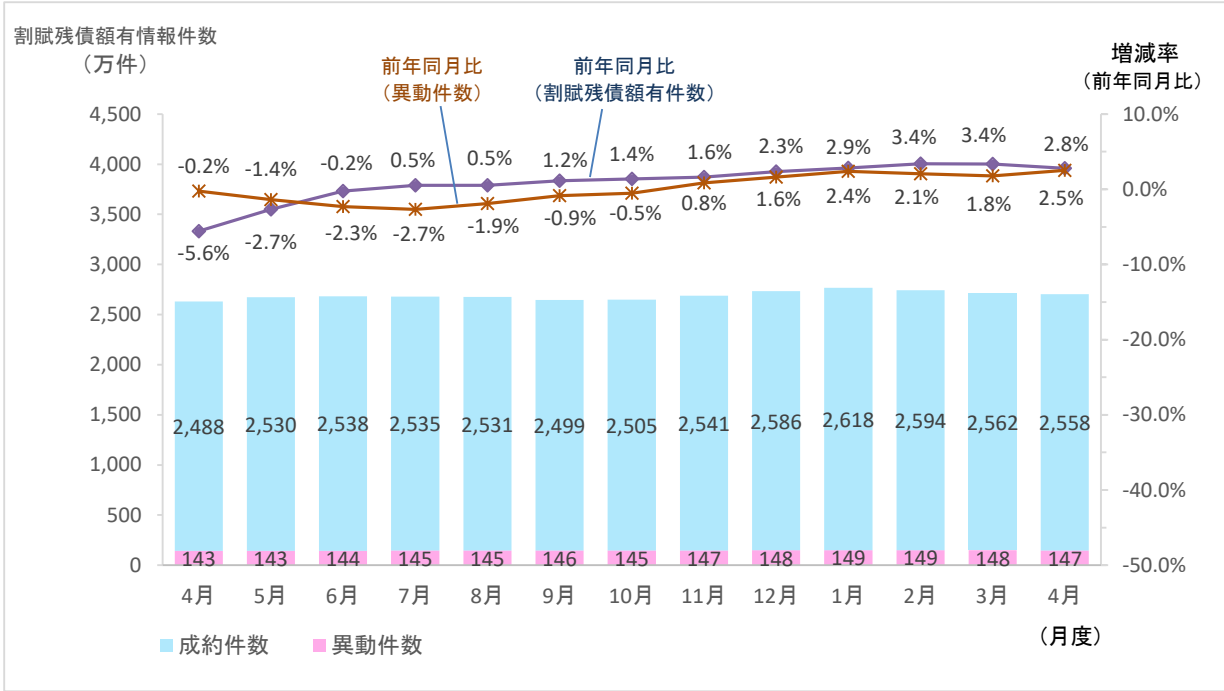
集計年月		2021年		2022年			
		11月度	12月度	1月度	2月度	3月度	4月度
割賦残債額の合計 (億円)	当月	227,546	228,368	227,941	227,215	226,917	228,062
	前年比	101.8%	101.2%	101.0%	101.1%	100.7%	100.5%
包括クレジット (億円)	当月	55,194	55,891	56,385	56,084	55,864	55,944
	前年比	101.1%	101.5%	102.0%	102.6%	102.8%	102.7%
個別クレジット (億円)	当月	172,351	172,477	171,555	171,131	171,053	172,118
	前年比	102.1%	101.2%	100.7%	100.6%	100.0%	99.8%
一契約当たりの割賦残債額(万円)		21.9	21.9	21.8	21.8	21.9	22.0
包括クレジット(万円)		20.5	20.4	20.4	20.4	20.6	20.7
個別クレジット(万円)		22.3	22.4	22.3	22.3	22.4	22.5

* 毎月20日時点のデータ。

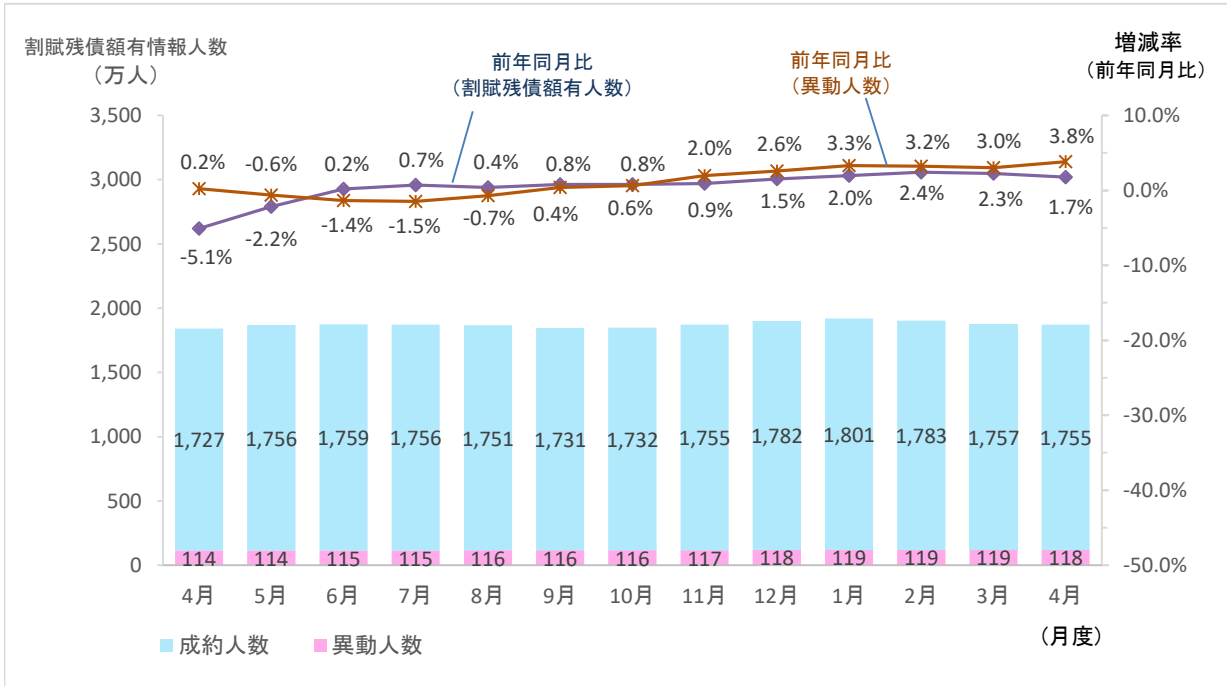
2. 登録件数および登録人数

(1) 包括クレジット

■ 割賦残債額有情報件数・異動情報件数の推移

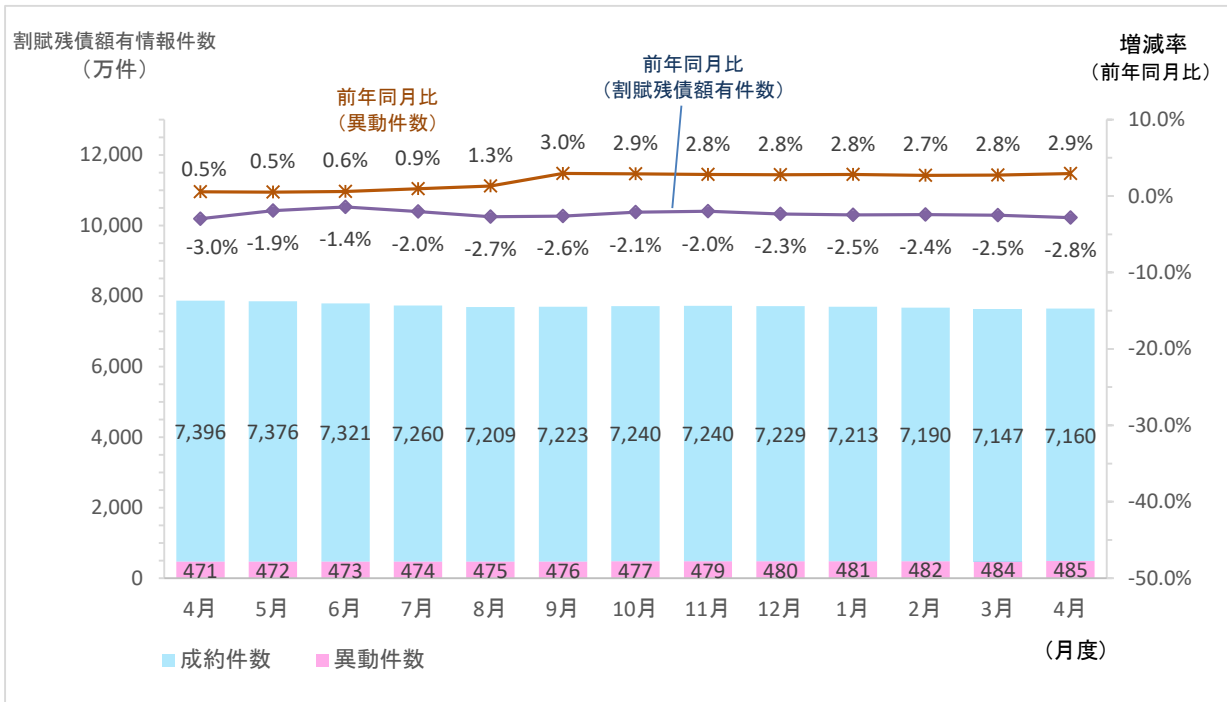


■ 割賦残債額有情報人数・異動情報人数の推移

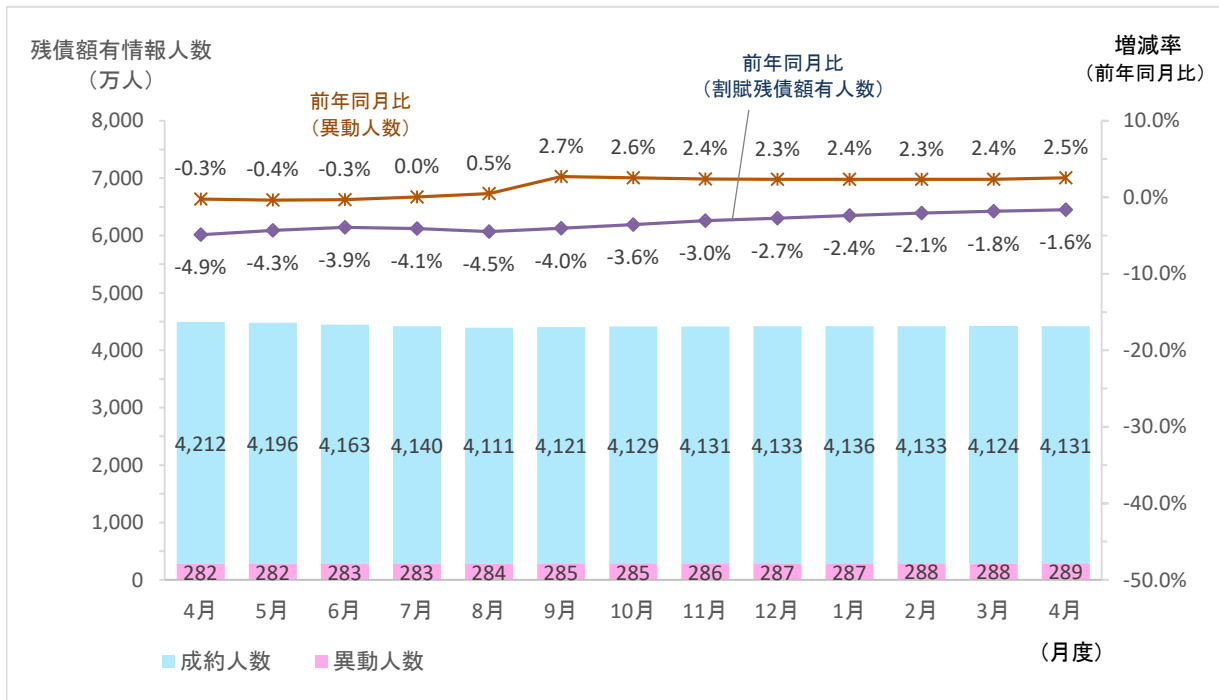


(2) 個別クレジット

■ 割賦残債額有情報件数・異動情報件数の推移



■ 割賦残債額有情報人数・異動情報人数の推移



■割賦販売登録状況の推移（2021年4月～2022年4月）

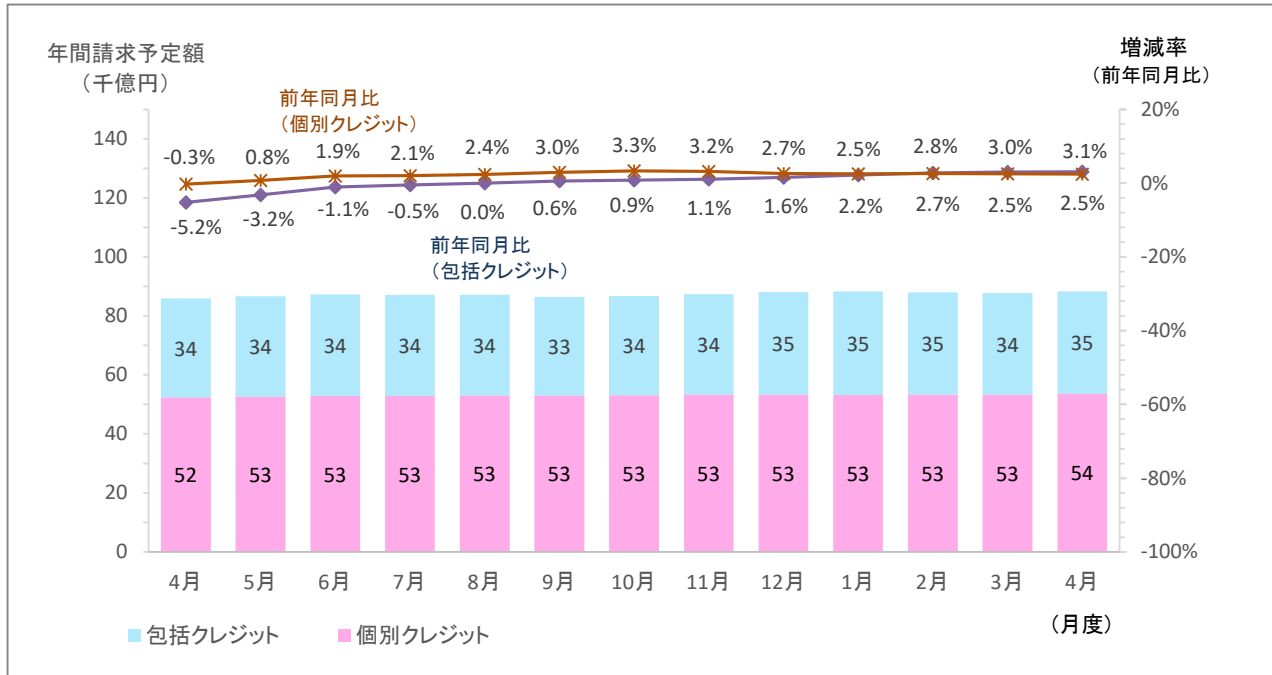
集計年月		2021年							
		4月度	5月度	6月度	7月度	8月度	9月度	10月度	
包括クレジット	総登録件数 (万件)	当月 前年比	32,188 101.6%	32,206 101.6%	32,242 101.7%	32,304 101.8%	32,357 101.9%	32,421 102.0%	32,510 102.1%
	割賦残債額有件数 (万件)	当月 前年比	2,631 94.4%	2,673 97.3%	2,682 99.8%	2,680 100.5%	2,676 100.5%	2,645 101.2%	2,650 101.4%
	異動情報件数 (万件)	当月 前年比	143 99.8%	143 98.6%	144 97.7%	145 97.3%	145 98.1%	146 99.1%	145 99.5%
	総登録人数 (万人)	当月 前年比	9,085 101.0%	9,083 100.9%	9,089 100.9%	9,098 100.9%	9,105 101.0%	9,113 101.0%	9,121 101.0%
	割賦残債額有人数 (万人)	当月 前年比	1,841 94.9%	1,870 97.8%	1,874 100.2%	1,871 100.7%	1,867 100.4%	1,847 100.8%	1,848 100.8%
	異動情報人数 (万人)	当月 前年比	114 100.2%	114 99.4%	115 98.6%	115 98.5%	116 99.3%	116 100.4%	116 100.6%
	一人当たりの割賦残債額有件数	当月	1.43	1.43	1.43	1.43	1.43	1.43	1.43
	総登録件数 (万件)	当月 前年比	22,254 97.7%	22,283 98.3%	22,239 98.5%	22,198 98.6%	22,163 98.5%	22,097 98.3%	22,048 98.0%
	割賦残債額有件数 (万件)	当月 前年比	7,867 97.0%	7,848 98.1%	7,794 98.6%	7,734 98.0%	7,684 97.3%	7,699 97.4%	7,717 97.9%
異動情報件数 (万件)	当月 前年比	471 100.5%	472 100.5%	473 100.6%	474 100.9%	475 101.3%	476 103.0%	477 102.9%	
総登録人数 (万人)	当月 前年比	7,491 98.7%	7,493 98.8%	7,484 98.9%	7,475 98.9%	7,467 98.8%	7,456 98.8%	7,444 98.7%	
割賦残債額有人数 (万人)	当月 前年比	4,494 95.1%	4,478 95.7%	4,446 96.1%	4,423 95.9%	4,395 95.5%	4,406 96.0%	4,414 96.4%	
異動情報人数 (万人)	当月 前年比	282 99.7%	282 99.6%	283 99.7%	283 100.0%	284 100.5%	285 102.7%	285 102.6%	
一人当たりの割賦残債額有件数	当月	1.75	1.75	1.75	1.75	1.75	1.75	1.75	

集計年月		2021年		2022年				
		11月度	12月度	1月度	2月度	3月度	4月度	
包括クレジット	総登録件数 (万件)	当月 前年比	32,530 102.0%	32,580 102.0%	32,642 102.1%	32,724 102.1%	32,827 102.3%	32,941 102.3%
	割賦残債額有件数 (万件)	当月 前年比	2,688 101.6%	2,734 102.3%	2,767 102.9%	2,743 103.4%	2,710 103.4%	2,705 102.8%
	異動情報件数 (万件)	当月 前年比	147 100.8%	148 101.6%	149 102.4%	149 102.1%	148 101.8%	147 102.5%
	総登録人数 (万人)	当月 前年比	9,116 100.9%	9,117 100.8%	9,116 100.7%	9,125 100.7%	9,134 100.7%	9,149 100.7%
	割賦残債額有人数 (万人)	当月 前年比	1,872 100.9%	1,900 101.5%	1,920 102.0%	1,902 102.4%	1,876 102.3%	1,873 101.7%
	異動情報人数 (万人)	当月 前年比	117 102.0%	118 102.6%	119 103.3%	119 103.2%	119 103.0%	118 103.8%
	一人当たりの割賦残債額有件数	当月	1.44	1.44	1.44	1.44	1.44	1.44
	総登録件数 (万件)	当月 前年比	21,963 97.7%	21,844 97.2%	21,740 97.2%	21,606 96.8%	21,501 96.5%	21,454 96.4%
	割賦残債額有件数 (万件)	当月 前年比	7,719 98.0%	7,709 97.7%	7,694 97.5%	7,672 97.6%	7,631 97.5%	7,645 97.2%
異動情報件数 (万件)	当月 前年比	479 102.8%	480 102.8%	481 102.8%	482 102.7%	484 102.8%	485 102.9%	
総登録人数 (万人)	当月 前年比	7,431 98.6%	7,413 98.5%	7,398 98.4%	7,382 98.4%	7,369 98.3%	7,366 98.3%	
割賦残債額有人数 (万人)	当月 前年比	4,417 97.0%	4,420 97.3%	4,423 97.6%	4,421 97.9%	4,412 98.2%	4,420 98.4%	
異動情報人数 (万人)	当月 前年比	286 102.4%	287 102.3%	287 102.4%	288 102.3%	288 102.4%	289 102.5%	
一人当たりの割賦残債額有件数	当月	1.75	1.74	1.74	1.74	1.73	1.73	

* 毎月20日時点のデータ。

3. 年間請求予定額

■年間請求予定額の推移



■年間請求予定額の推移 (2021年4月～2022年4月)

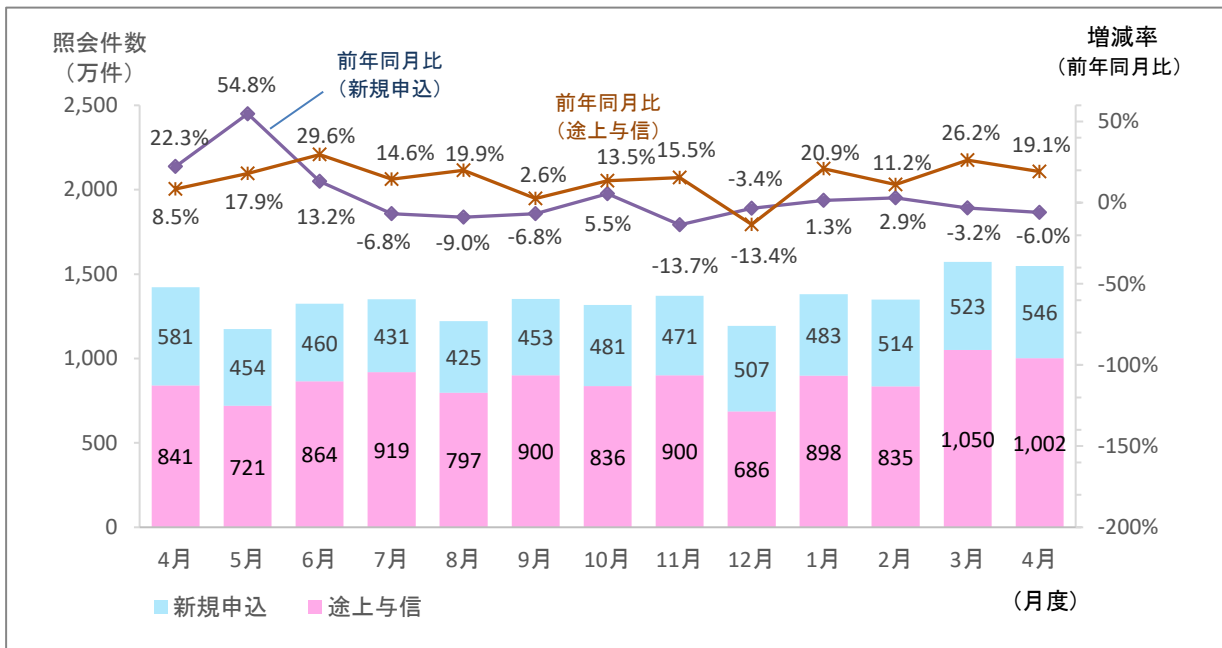
集計年月		2021年						
		4月度	5月度	6月度	7月度	8月度	9月度	10月度
年間請求予定額の合計 (億円)	当月	85,943	86,622	87,246	87,167	87,123	86,502	86,733
	前年比	97.7%	99.2%	100.7%	101.1%	101.4%	102.0%	102.4%
包括クレジット (億円)	当月	33,579	34,064	34,349	34,302	34,168	33,480	33,588
	前年比	94.8%	96.8%	98.9%	99.5%	100.0%	100.6%	100.9%
個別クレジット (億円)	当月	52,364	52,558	52,897	52,865	52,955	53,022	53,145
	前年比	99.7%	100.8%	101.9%	102.1%	102.4%	103.0%	103.3%
個別クレジット登録商品件数 (万件)	当月	9,094	9,079	9,027	8,968	8,920	8,934	8,949
	前年比	97.6%	98.8%	99.4%	98.9%	98.3%	98.4%	98.8%

集計年月		2021年		2022年			
		11月度	12月度	1月度	2月度	3月度	4月度
年間請求予定額の合計 (億円)	当月	87,401	88,058	88,330	88,011	87,758	88,275
	前年比	102.4%	102.2%	102.4%	102.7%	102.7%	102.7%
包括クレジット (億円)	当月	34,112	34,710	35,104	34,715	34,434	34,616
	前年比	101.1%	101.6%	102.2%	102.8%	103.0%	103.1%
個別クレジット (億円)	当月	53,289	53,348	53,226	53,296	53,324	53,659
	前年比	103.2%	102.7%	102.5%	102.7%	102.5%	102.5%
個別クレジット登録商品件数 (万件)	当月	8,944	8,929	8,910	8,881	8,829	8,844
	前年比	98.8%	98.3%	98.1%	97.9%	97.7%	97.2%

* 毎月20日時点のデータ。

4. 加盟クレジット業者からの照会件数

■照会件数の推移



■照会件数の推移 (2021年4月～2022年4月)

単位: 万件

集計年月		2021年						
		4月度	5月度	6月度	7月度	8月度	9月度	10月度
照会件数 (万件)	当月	1,423	1,175	1,324	1,351	1,222	1,353	1,317
	前年比	113.7%	129.9%	123.4%	106.7%	108.0%	99.3%	110.4%
新規申込 (万件)	当月	581	454	460	431	425	453	481
	前年比	122.3%	154.8%	113.2%	93.2%	91.0%	93.2%	105.5%
途上与信 (万件)	当月	841	721	864	919	797	900	836
	前年比	108.5%	117.9%	129.6%	114.6%	119.9%	102.6%	113.5%

集計年月		2021年		2022年			
		11月度	12月度	1月度	2月度	3月度	4月度
照会件数 (万件)	当月	1,370	1,193	1,380	1,349	1,573	1,549
	前年比	103.5%	90.6%	113.3%	107.9%	114.6%	108.9%
新規申込 (万件)	当月	471	507	483	514	523	546
	前年比	86.3%	96.6%	101.3%	102.9%	96.8%	94.0%
途上与信 (万件)	当月	900	686	898	835	1,050	1,002
	前年比	115.5%	86.6%	120.9%	111.2%	126.2%	119.1%

* 各月度は、前月21日～当月20日までの合計。

5. 加盟クレジット業者数

■加盟クレジット業者の推移（2021年4月～2022年4月）

単位：社

集計年月	2021年						
	4月度	5月度	6月度	7月度	8月度	9月度	10月度
加盟クレジット業者	334	335	337	338	341	341	341
包括クレジット業者	251	252	252	252	254	254	254
個別クレジット業者	145	145	147	148	150	150	150
前月差加盟クレジット業者増減	-2	1	2	1	3	0	0
前月差増加数	1	1	2	1	3	0	0
新規加盟	0	0	0	0	0	0	0
会員の信用購入あっせん登録	1	1	2	1	3	0	0
前月差減少数	3	0	0	0	0	0	0
退会	3	0	0	0	0	0	0
会員の信用購入あっせん廃業等	0	0	0	0	0	0	0

集計年月	2021年		2022年			
	11月度	12月度	1月度	2月度	3月度	4月度
加盟クレジット業者	341	341	342	342	342	340
包括クレジット業者	255	255	255	255	255	254
個別クレジット業者	150	150	151	151	151	150
前月差加盟クレジット業者増減	0	0	1	0	0	-2
前月差増加数	0	0	1	0	0	0
新規加盟	0	0	0	0	0	0
会員の信用購入あっせん登録	0	0	1	0	0	0
前月差減少数	0	0	0	0	0	2
退会	0	0	0	0	0	1
会員の信用購入あっせん廃業等	0	0	0	0	0	1

* 毎月20日時点のデータ。

* 加盟クレジット業者は、包括および個別信用購入あっせん両方の業者登録をしている場合は、1社でカウント。

◆過去の実績データについては、弊社ホームページよりご確認いただけます。(https://www.cic.co.jp/)