

News Release

2026年1月15日

2025年12月度 貸金情報統計概況

貸金業法の指定信用情報機関シー・アイ・シー(CIC)は、貸金情報統計を毎月公表しています。
2025年12月度(2025年11月21日～12月20日)の概況は以下のとおりです。

	当月	対前年増減率	対前月増減率
1.登録残高	12兆1,580億円	4.9%	0.4%
2.登録件数			
残高有件数	1,808万件	2.4%	▲ 0.2%
異動情報 ^{※1} 件数	532万件	▲ 2.8%	0.2%
3.登録人数			
残高有人数	1,137万人	1.3%	▲ 0.1%
異動情報人数	398万人	▲ 2.0%	0.2%
4.照会件数			
新規申込	267万件	10.4%	3.6%
途上与信 ^{※2}	1,026万件	4.2%	▲ 0.3%
5.加盟貸金業者数	298社	▲ 10社	▲ 1社

※1 異動情報とは、「約定返済日から61 日以上または3か月以上支払が延滞しているもの」を指す。

※2 途上与信とは、契約途中に信用状況の確認などのために照会した件数を指す。

※3 本統計概況中の各数値は、表示単位未満を四捨五入して表示。

以 上

本件に関するお問合せ先 ※当リリースは、東商記者クラブ・日銀クラブに投函しています。

株式会社シー・アイ・シー 経営企画部 広報担当
東京都新宿区西新宿 1－2 3－7 新宿ファーストウエスト 1 5 階
Mail：cickouhou@cic.co.jp

2025年12月度貸金情報統計

■登録状況(2025年12月20日時点)

	当月	前年比
登録残高の合計額	121,580億円	104.9%
一人当たりの残高有件数	1.59件	—
一契約当たりの残高	67.3万円	—

	件数		人数	
	当月	前年比	当月	前年比
総登録情報	18,952万件	101.4%	7,562万人	100.6%
残高有情報	1,808万件	102.4%	1,137万人	101.3%
異動情報	532万件	97.2%	398万人	98.0%

■残高がある者の借入件数毎の登録状況(2025年12月20日時点)

	件数		人数		残高	
	当月	前年比	当月	前年比	当月	前年比
合計	1,808万件	102.4%	1,137万人	101.3%	121,580億円	104.9%
1件	721万件	100.0%	721万人	100.0%	65,163億円	103.9%
2件	499万件	102.7%	250万人	102.7%	30,041億円	105.5%
3件	318万件	104.7%	106万人	104.7%	14,704億円	105.8%
4件	168万件	106.1%	42万人	106.1%	6,928億円	107.6%
5件以上	101万件	105.1%	19万人	105.5%	4,744億円	107.2%

■総量規制の除外・例外貸付の登録状況(2025年12月20日時点)

	件数		残高	
	当月	前年比	当月	前年比
除外合計	515,736件	100.9%	55,818億円	105.1%
住宅ローン	445,252件	101.1%	43,914億円	106.1%
住宅ローンつなぎ融資	12,360件	103.4%	2,739億円	106.8%
オートローン	20,927件	100.2%	110億円	101.0%
高額医療費ローン	0件	—	—	—
有価証券担保ローン	217件	98.6%	35億円	231.6%
不動産担保ローン	36,849件	98.2%	8,989億円	99.7%
売却予定の不動産担保ローン	131件	95.6%	31億円	88.3%
例外合計	500,439件	104.4%	5,179億円	109.5%
緊急医療費ローン	20件	117.6%	0.1億円	92.9%
借換ローン	94,599件	101.0%	629億円	116.5%
個人事業主ローン	150,909件	103.2%	1,729億円	106.2%
新規事業ローン	8,991件	102.0%	598億円	106.7%
段階的借換	229,013件	107.5%	2,205億円	111.3%
特定緊急貸付	9件	81.8%	0.0億円	89.4%
つなぎ資金	0件	—	—	—
配偶者貸付	16,898件	96.5%	19億円	90.7%

■照会件数(2025年11月21日～12月20日の合計)

	当月	前年比
加盟貸金業者による照会件数	1,293万件	105.4%
新規申込	267万件	110.4%
途上与信	1,026万件	104.2%

■加盟貸金業者数(2025年12月20日時点)

	当月	前年差
加盟貸金業者	298社	▲ 10社

※貸金情報統計の見方について

集計対象情報	加盟貸金業者が当社に登録する個人顧客を相手方とする貸付契約 (クレジットカードキャッシング・カードローン・証書貸付等)
総登録情報	加盟貸金業者からの登録件数の合計および人数の合計
残高有情報	加盟貸金業者からの登録貸金残高が1円以上の件数の合計および人数の合計
異動情報	「残高有情報」のうち、約定返済日から61日以上または3か月以上支払が 延滞している件数の合計および人数の合計
残高がある者の借入件数毎の 登録状況	「残高有情報」のうち、1件～5件以上の借入がある者、それぞれの登録件数の合計、人数 の合計および残高の合計
総量規制の除外・例外貸付の 登録状況	「残高有情報」のうち、総量規制の除外貸付および例外貸付、それぞれの件数の合計お よび残高の合計
照会件数	対象期間中の加盟貸金業者による貸付に係る照会件数の合計 ・新規申込…貸付契約の新規申込時に照会した件数 ・途上与信…契約途中に信用状況の確認などのために照会した件数
加盟貸金業者数	当社に加盟する貸金業登録会社数の合計

ご参考

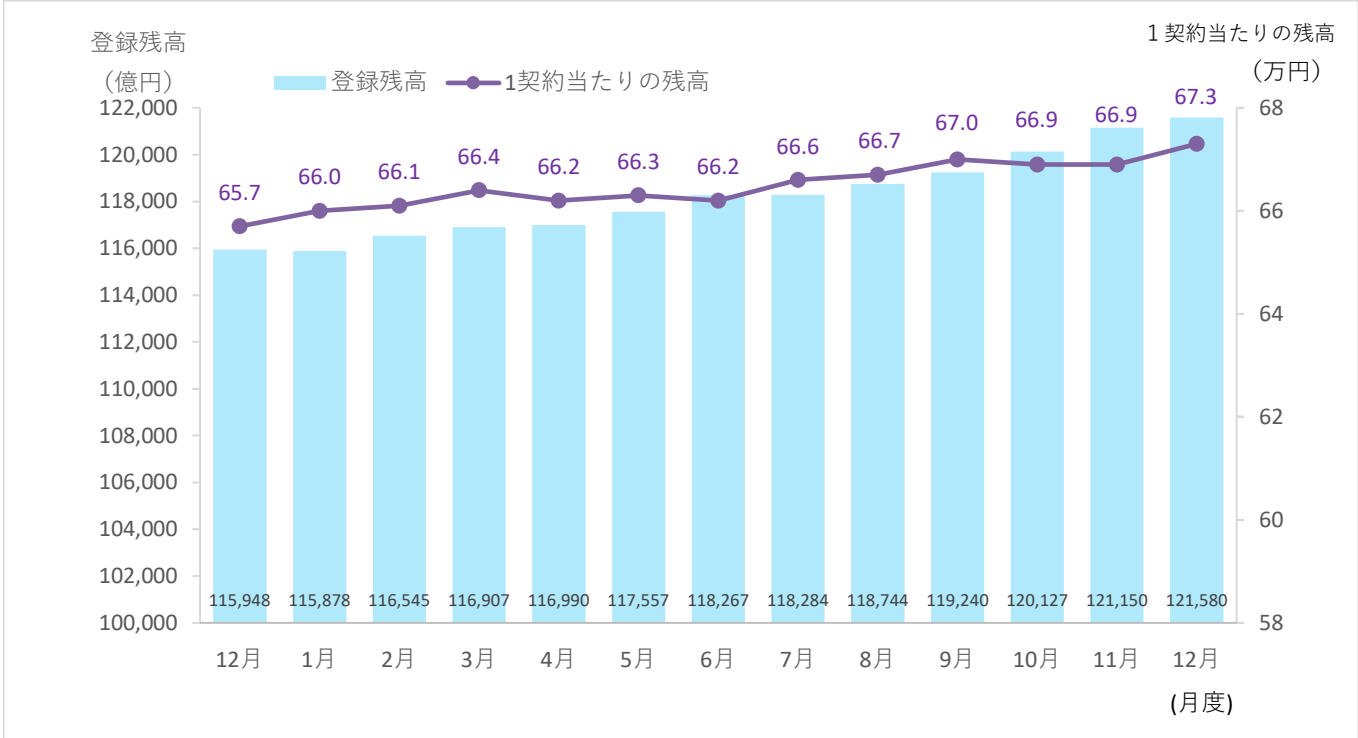
貸 金 情 報 統 計 資 料

(2024年12月度～2025年12月度)

株式会社シー・アイ・シー

1. 登録残高

登録残高の推移



登録残高の推移

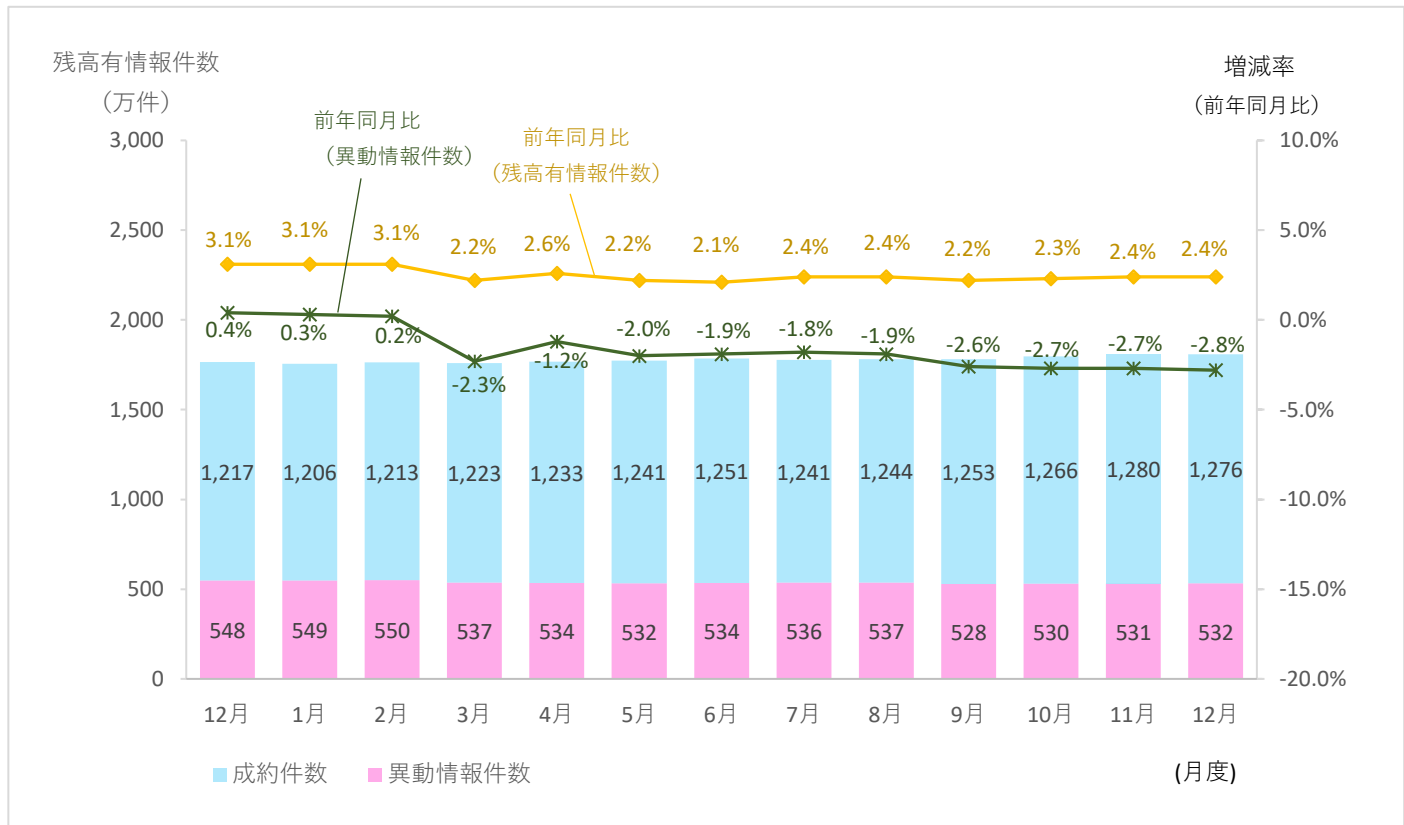
集計年月		2024年	2025年					
		12月度	1月度	2月度	3月度	4月度	5月度	6月度
登録残高の合計額 (億円)	当月	115,948	115,878	116,545	116,907	116,990	117,557	118,267
	前年比	105.1%	105.0%	104.8%	105.2%	105.4%	105.0%	104.8%
1契約当たりの残高(万円)	当月	65.7	66.0	66.1	66.4	66.2	66.3	66.2

集計年月		2025年					
		7月度	8月度	9月度	10月度	11月度	12月度
登録残高の合計額 (億円)	当月	118,284	118,744	119,240	120,127	121,150	121,580
	前年比	104.8%	104.7%	105.0%	104.9%	104.9%	104.9%
1契約当たりの残高(万円)	当月	66.6	66.7	67.0	66.9	66.9	67.3

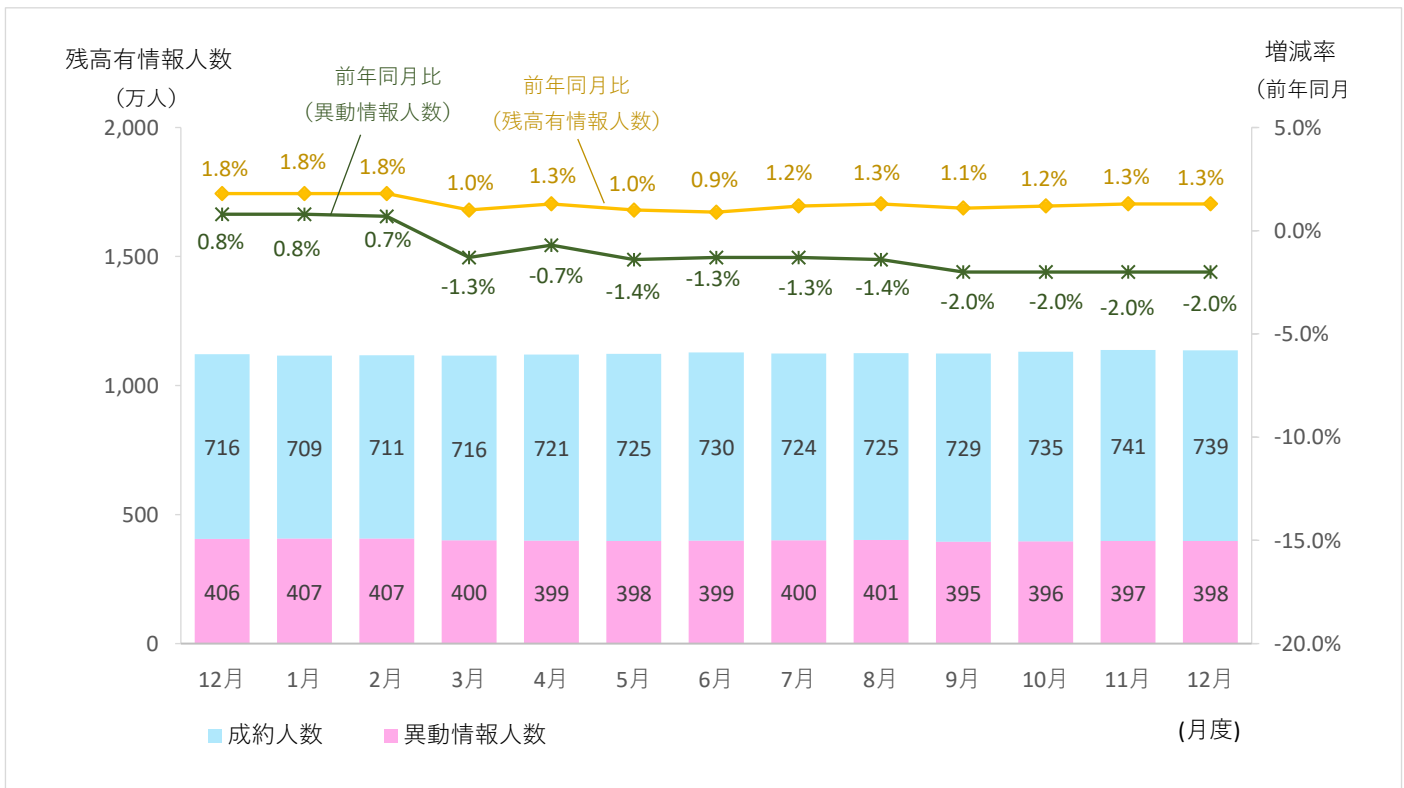
* 毎月20日時点のデータ。

2. 登録件数および登録人数

■残高有情報件数・異動情報件数の推移



■残高有情報人数・異動情報人数の推移



■残高有情報・異動情報 件数・人数の推移

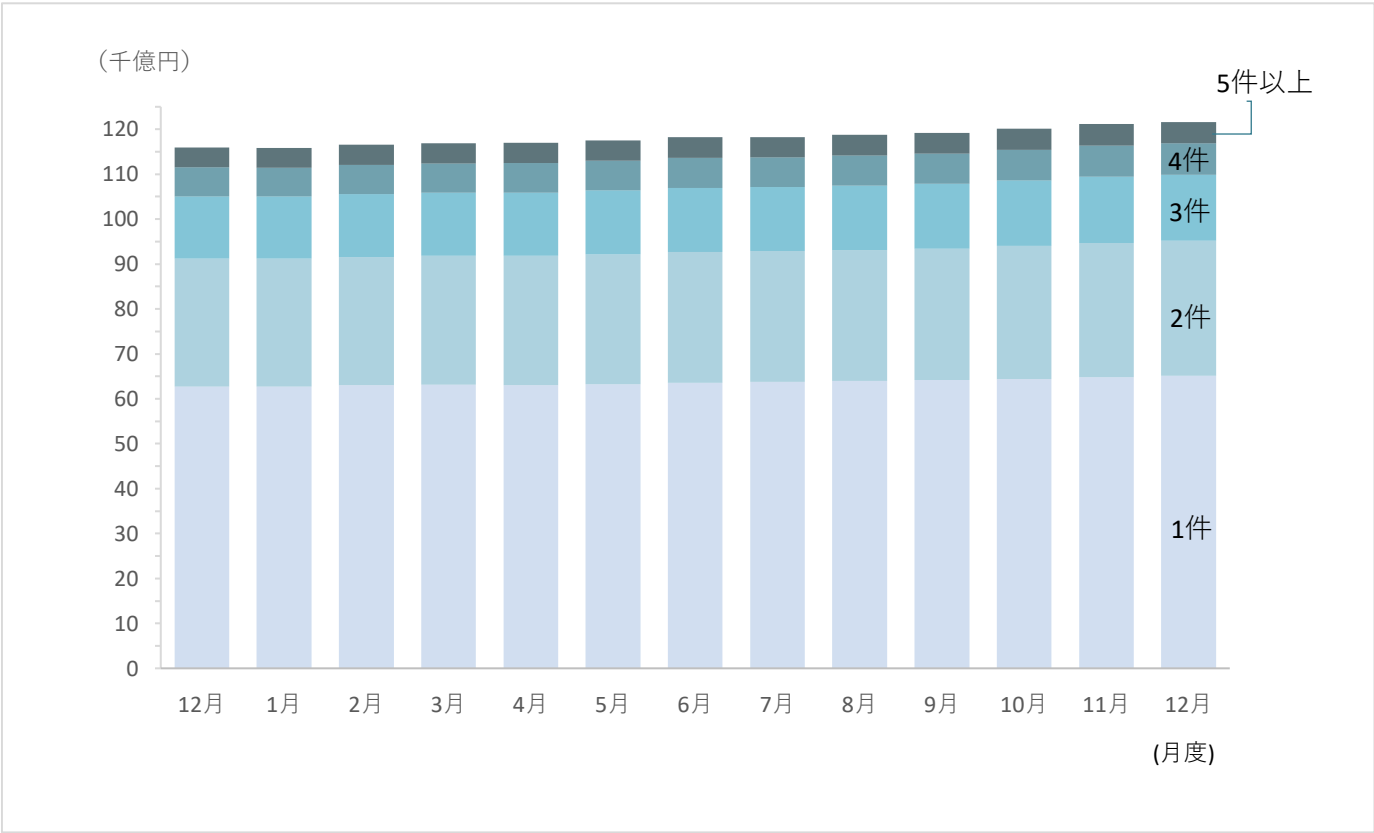
集計年月		2024年	2025年						
		12月	1月	2月	3月	4月	5月	6月	
総登録件数 (万件)	当月	18,697	18,702	18,789	18,794	18,816	18,839	18,855	
	前年比	101.7%	100.5%	100.8%	100.8%	100.8%	100.9%	101.0%	
	残高有件数 (万件)	当月	1,765	1,755	1,763	1,760	1,767	1,773	1,785
		前年比	103.1%	103.1%	103.1%	102.2%	102.6%	102.2%	102.1%
	異動情報件数 (万件)	当月	548	549	550	537	534	532	534
		前年比	100.4%	100.3%	100.2%	97.7%	98.8%	98.0%	98.1%
総登録人数 (万人)	当月	7,516	7,518	7,539	7,538	7,545	7,550	7,553	
	前年比	100.8%	100.4%	100.6%	100.5%	100.5%	100.5%	100.5%	
	残高有人数 (万人)	当月	1,122	1,116	1,118	1,116	1,120	1,123	1,129
		前年比	101.8%	101.8%	101.8%	101.0%	101.3%	101.0%	100.9%
	異動情報人数 (万人)	当月	406	407	407	400	399	398	399
		前年比	100.8%	100.8%	100.7%	98.7%	99.3%	98.6%	98.7%
1人当たりの残高有件数		当月	1.57	1.57	1.58	1.58	1.58	1.58	

集計年月		2025年					
		7月	8月	9月	10月	11月	12月
総登録件数 (万件)	当月	18,863	18,883	18,902	18,921	18,925	18,952
	前年比	101.0%	101.0%	101.1%	101.2%	101.2%	101.4%
残高有件数 (万件)	当月	1,777	1,781	1,781	1,796	1,811	1,808
	前年比	102.4%	102.4%	102.2%	102.3%	102.4%	102.4%
異動情報件数 (万件)	当月	536	537	528	530	531	532
	前年比	98.2%	98.1%	97.4%	97.3%	97.3%	97.2%
総登録人数 (万人)	当月	7,555	7,559	7,557	7,560	7,561	7,562
	前年比	100.6%	100.6%	100.6%	100.6%	100.6%	100.6%
残高有人数 (万人)	当月	1,124	1,126	1,124	1,131	1,138	1,137
	前年比	101.2%	101.3%	101.1%	101.2%	101.3%	101.3%
異動情報人数 (万人)	当月	400	401	395	396	397	398
	前年比	98.7%	98.6%	98.0%	98.0%	98.0%	98.0%
1人当たりの残高有件数	当月	1.58	1.58	1.58	1.59	1.59	1.59

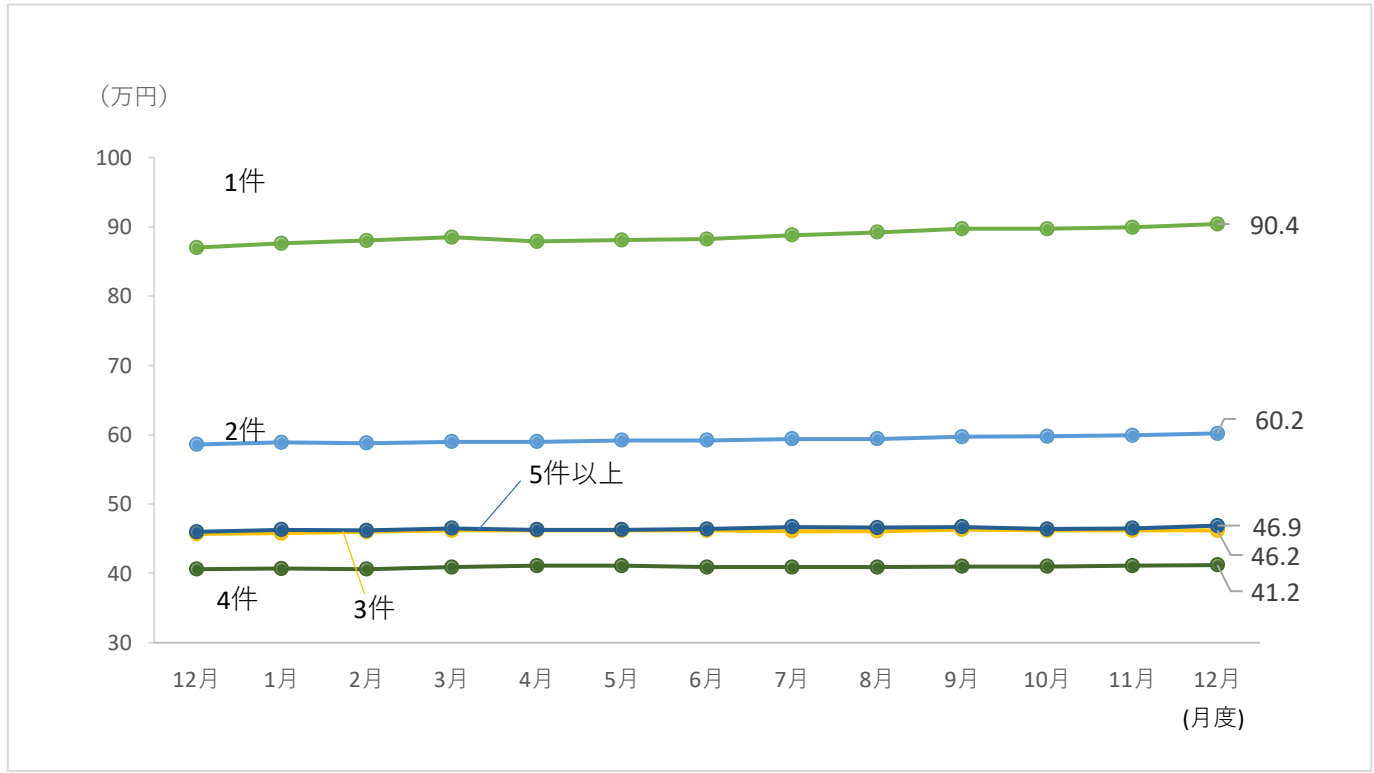
* 毎月20日時点のデータ。

3. 借入件数毎の残高の推移

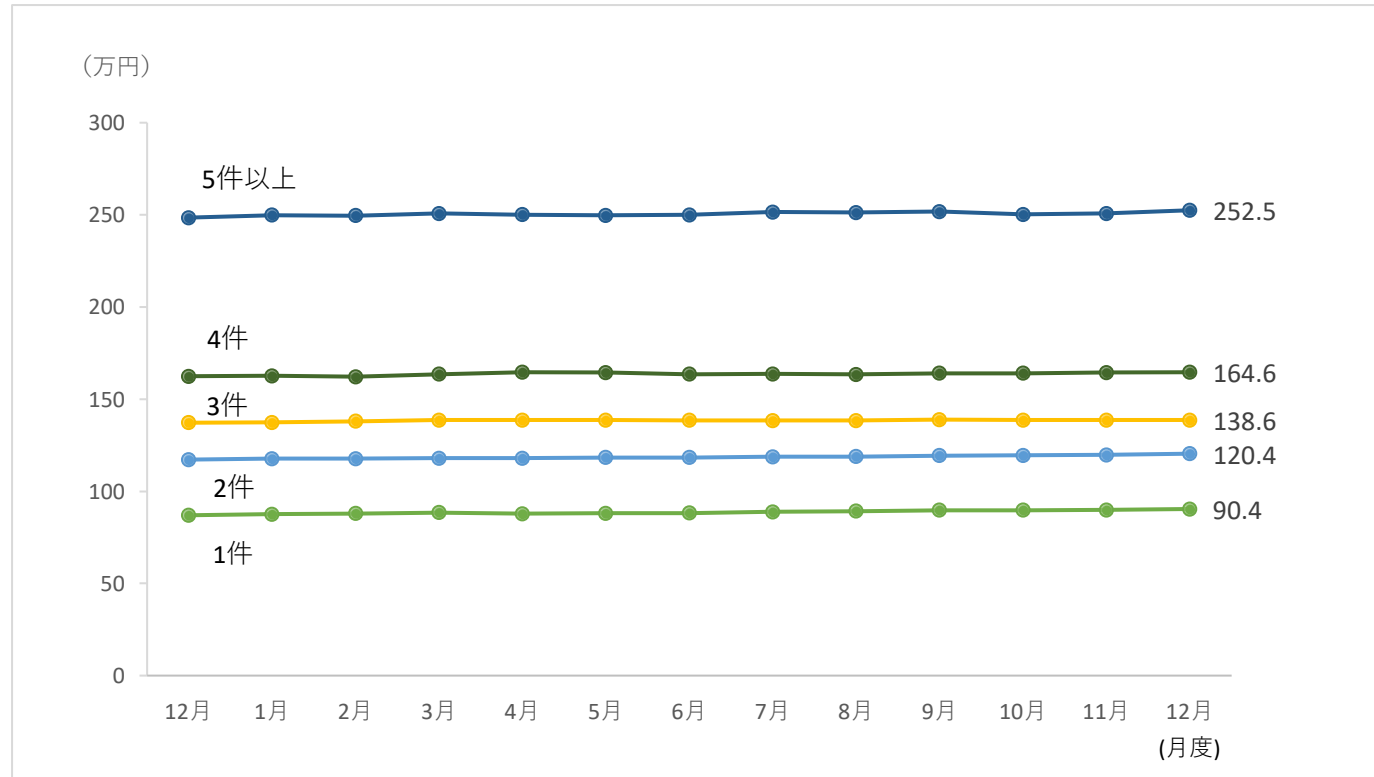
■借入件数毎の登録残高の推移



■1契約当たりの残高の推移(借入件数別)



■1人当たりの残高の推移(借入件数別)



■残高がある者の借入件数毎の登録状況の推移

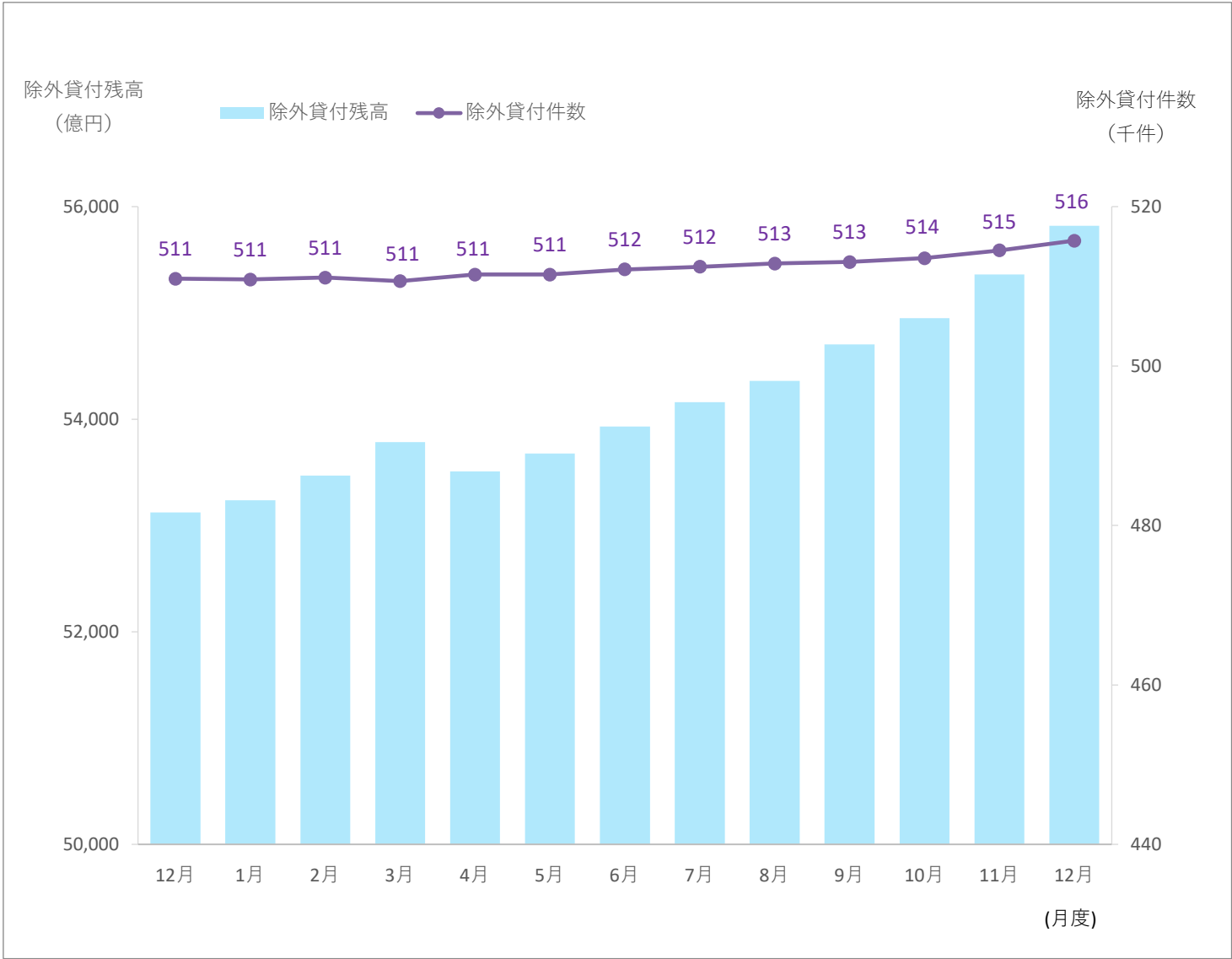
集計年月		2024年	2025年					
		12月	1月	2月	3月	4月	5月	6月
1件	件数(万件)	721	716	716	714	717	717	720
	人数(万人)	721	716	716	714	717	717	720
	残高(億円)	62,711	62,726	62,996	63,196	63,048	63,231	63,515
	1契約当たりの残高(万円)	87.0	87.6	88.0	88.5	87.9	88.1	88.2
	1人当たりの残高(万円)	87.0	87.6	88.0	88.5	87.9	88.1	88.2
2件	件数(万件)	486	483	485	485	488	489	492
	人数(万人)	243	242	243	243	244	244	246
	残高(億円)	28,476	28,451	28,558	28,636	28,772	28,936	29,148
	1契約当たりの残高(万円)	58.6	58.9	58.8	59.0	59.0	59.2	59.2
	1人当たりの残高(万円)	117.2	117.7	117.7	118.0	118.0	118.3	118.4
3件	件数(万件)	304	303	305	305	305	307	310
	人数(万人)	101	101	102	102	102	102	103
	残高(億円)	13,897	13,878	14,040	14,076	14,102	14,200	14,320
	1契約当たりの残高(万円)	45.7	45.8	46.0	46.2	46.2	46.2	46.2
	1人当たりの残高(万円)	137.2	137.4	138.0	138.6	138.6	138.6	138.5
4件	件数(万件)	159	158	160	159	160	162	164
	人数(万人)	40	39	40	40	40	40	41
	残高(億円)	6,440	6,416	6,478	6,518	6,580	6,654	6,691
	1契約当たりの残高(万円)	40.6	40.7	40.6	40.9	41.1	41.1	40.9
	1人当たりの残高(万円)	162.4	162.7	162.2	163.5	164.6	164.5	163.5
5件以上	件数(万件)	96	95	97	96	97	98	99
	人数(万人)	18	18	18	18	18	18	18
	残高(億円)	4,425	4,406	4,473	4,480	4,488	4,537	4,593
	1契約当たりの残高(万円)	46.0	46.3	46.2	46.5	46.3	46.3	46.4
	1人当たりの残高(万円)	248.5	249.9	249.6	250.8	250.1	249.7	250.0

集計年月		2025年					
		7月	8月	9月	10月	11月	12月
1件	件数(万件)	717	717	715	718	721	721
	人数(万人)	717	717	715	718	721	721
	残高(億円)	63,723	63,952	64,145	64,414	64,784	65,163
	1契約当たりの残高(万円)	88.8	89.2	89.7	89.7	89.9	90.4
	1人当たりの残高(万円)	88.8	89.2	89.7	89.7	89.9	90.4
2件	件数(万件)	491	491	491	495	499	499
	人数(万人)	245	246	246	248	249	250
	残高(億円)	29,123	29,204	29,320	29,604	29,893	30,041
	1契約当たりの残高(万円)	59.4	59.4	59.7	59.8	59.9	60.2
	1人当たりの残高(万円)	118.7	118.9	119.4	119.5	119.8	120.4
3件	件数(万件)	309	311	311	315	319	318
	人数(万人)	103	104	104	105	106	106
	残高(億円)	14,260	14,344	14,420	14,571	14,723	14,704
	1契約当たりの残高(万円)	46.1	46.1	46.3	46.2	46.2	46.2
	1人当たりの残高(万円)	138.4	138.4	138.9	138.7	138.6	138.6
4件	件数(万件)	162	164	164	167	170	168
	人数(万人)	41	41	41	42	42	42
	残高(億円)	6,644	6,688	6,745	6,861	6,976	6,928
	1契約当たりの残高(万円)	40.9	40.9	41.0	41.0	41.1	41.2
	1人当たりの残高(万円)	163.7	163.4	164.1	164.1	164.5	164.6
5件以上	件数(万件)	97	98	99	101	103	101
	人数(万人)	18	18	18	19	19	19
	残高(億円)	4,533	4,556	4,610	4,677	4,774	4,744
	1契約当たりの残高(万円)	46.7	46.6	46.7	46.4	46.5	46.9
	1人当たりの残高(万円)	251.5	251.2	251.7	250.3	250.7	252.5

* 毎月20日時点のデータ。

4. 総量規制の除外貸付の登録状況

■総量規制の除外貸付残高、件数の推移



■総量規制の除外貸付の登録状況推移

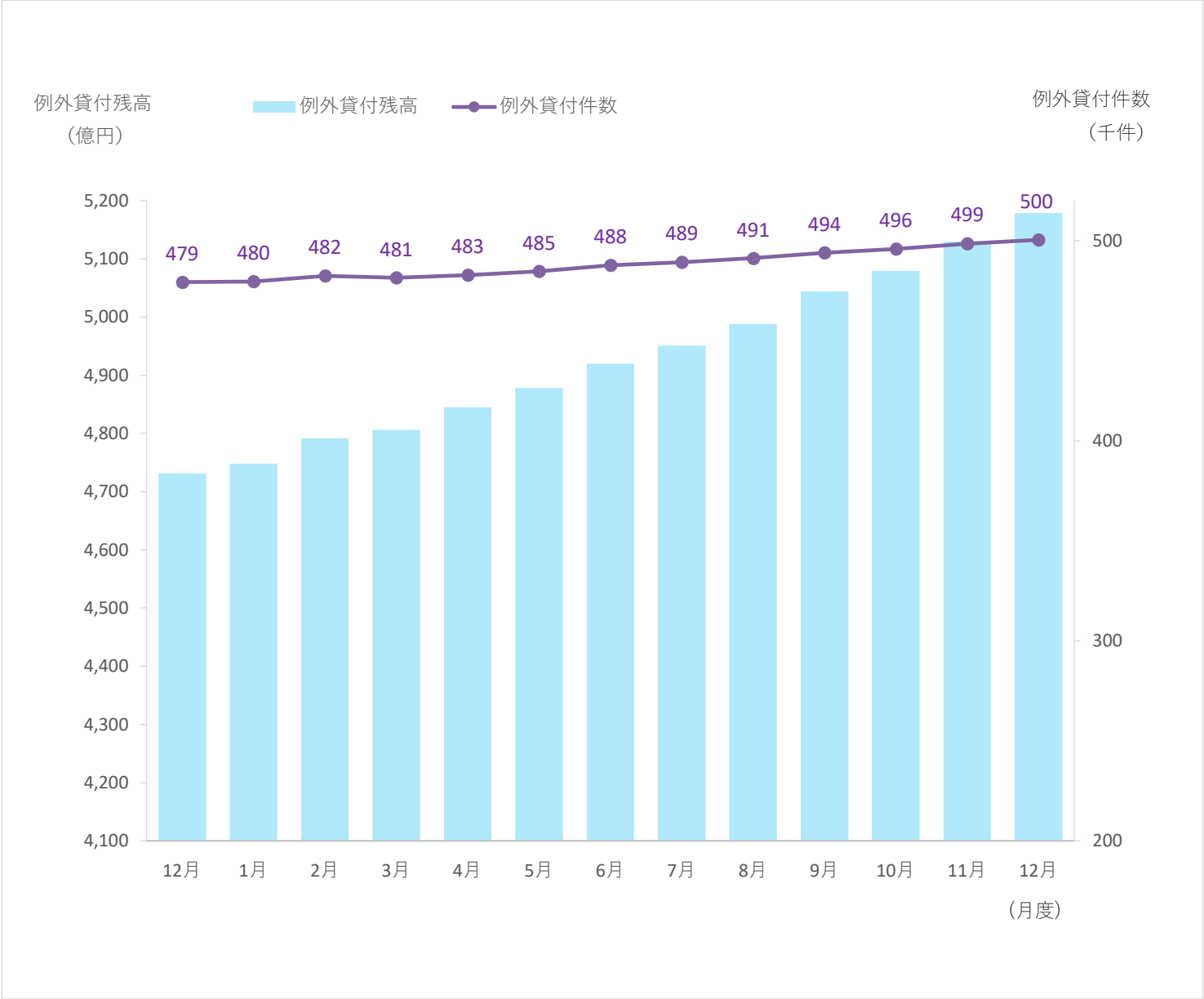
集計年月		2024年	2025年					
		12月	1月	2月	3月	4月	5月	6月
除外貸付合計	件数(件)	510,955	510,863	511,096	510,653	511,486	511,472	512,124
	残高(億円)	53,122	53,237	53,469	53,784	53,509	53,678	53,931
	1契約当たりの残高(万円)	1,040.0	1,042.0	1,046.0	1,053.0	1,046.0	1,049.0	1,053
住宅ローン	件数(件)	440,237	440,514	440,741	440,362	441,874	441,800	442,221
	残高(億円)	41,379	41,523	41,754	42,043	41,857	42,000	42,180
	1契約当たりの残高(万円)	939.9	942.6	947.3	954.7	947.3	950.7	953.8
住宅ローン つなぎ融資	件数(件)	11,957	11,708	11,575	11,406	10,826	11,049	11,142
	残高(億円)	2,565	2,525	2,493	2,478	2,369	2,459	2,489
	1契約当たりの残高(万円)	2,144.9	2,156.6	2,153.5	2,172.5	2,188.4	2,225.7	2,234.2
オートローン	件数(件)	20,889	20,765	20,804	20,823	20,856	20,851	20,884
	残高(億円)	109	108	108	108	108	108	109
	1契約当たりの残高(万円)	52.2	51.9	52.0	52.0	51.9	52.0	52.3
高額医療費ローン	件数(件)	0	0	0	0	0	0	0
	残高(億円)	0.0	0.0	0.0	0.0	0.0	0.0	0.0
	1契約当たりの残高(万円)	0.0	0.0	0.0	0.0	0.0	0.0	0.0
有価証券担保ローン	件数(件)	220	233	235	223	217	224	221
	残高(億円)	15	16	17	16	14	15	14
	1契約当たりの残高(万円)	689.6	670.6	715.0	697.0	652.7	684.6	649.9
不動産担保ローン	件数(件)	37,515	37,510	37,603	37,715	37,598	37,432	37,538
	残高(億円)	9,019	9,032	9,066	9,111	9,130	9,064	9,107
	1契約当たりの残高(万円)	2,404.2	2,407.8	2,410.9	2,415.7	2,428.4	2,421.6	2,426.2
売却予定の 不動産担保ローン	件数(件)	137	133	138	124	115	116	118
	残高(億円)	35	34	32	29	30	31	31
	1契約当たりの残高(万円)	2,562.2	2,567.1	2,349.3	2,337.9	2,603.1	2,642.6	2,617.6

集計年月		2025年					
		7月	8月	9月	10月	11月	12月
除外貸付合計	件数(件)	512,463	512,865	513,052	513,518	514,514	515,736
	残高(億円)	54,160	54,359	54,705	54,950	55,361	55,818
	1契約当たりの残高(万円)	1,057	1,060	1,066	1,070	1,076	1,082
	住宅ローン	件数(件)	442,483	442,870	442,597	443,242	443,998
		残高(億円)	42,351	42,566	42,797	43,126	43,475
		1契約当たりの残高(万円)	957.1	961.1	967.0	973.0	979.2
	住宅ローン つなぎ融資	件数(件)	11,232	11,441	11,893	12,093	12,371
		残高(億円)	2,549	2,585	2,685	2,717	2,757
		1契約当たりの残高(万円)	2,269.3	2,259.5	2,257.3	2,247.1	2,228.4
	オートローン	件数(件)	20,920	20,923	20,976	20,953	20,972
		残高(億円)	110	110	110	110	110
		1契約当たりの残高(万円)	52.4	52.3	52.4	52.4	52.7
	高額医療費ローン	件数(件)	0	0	0	0	0
		残高(億円)	0.0	0.0	0.0	0.0	0.0
		1契約当たりの残高(万円)	0.0	0.0	0.0	0.0	0.0
	有価証券担保ローン	件数(件)	236	234	226	269	235
		残高(億円)	14	15	23	29	36
		1契約当たりの残高(万円)	600.5	626.5	1,018.6	1,078.6	1,517.1
	不動産担保ローン	件数(件)	37,475	37,282	37,241	36,841	36,812
		残高(億円)	9,109	9,057	9,062	8,938	8,952
		1契約当たりの残高(万円)	2,430.8	2,429.3	2,433.3	2,426.2	2,431.7
	売却予定の 不動産担保ローン	件数(件)	117	115	119	120	126
		残高(億円)	28	27	28	29	32
		1契約当たりの残高(万円)	2,385.0	2,323.3	2,336.0	2,408.5	2,526.6
			2,366.8				

* 毎月20日時点のデータ。

5. 総量規制の例外貸付の登録状況

■総量規制の例外貸付残高、件数の推移



■総量規制の例外貸付の登録状況推移

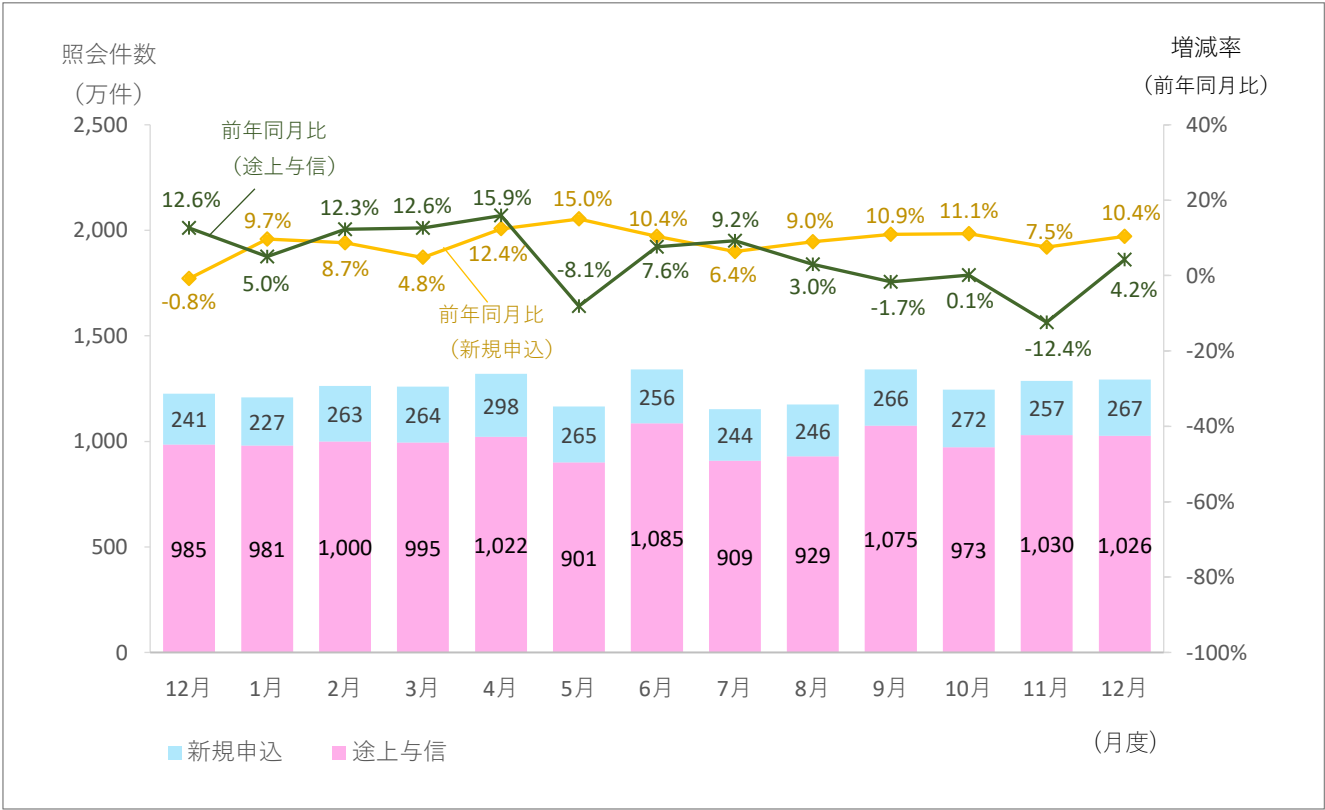
集計年月		2024年	2025年					
		12月	1月	2月	3月	4月	5月	6月
例外貸付合計	件数(件)	479,298	479,518	482,401	481,411	482,767	484,630	487,714
	残高(億円)	4,731	4,748	4,792	4,806	4,845	4,878	4,920
	1契約当たりの残高(万円)	98.7	99.0	99.3	99.8	100.4	100.7	100.9
緊急医療費ローン	件数(件)	17	16	16	17	17	17	18
	残高(億円)	0.1	0.1	0.1	0.1	0.1	0.1	0.1
	1契約当たりの残高(万円)	43.1	44.4	43.2	40.0	44.7	43.4	40.1
借換ローン	件数(件)	93,641	93,245	93,276	93,115	92,917	92,891	93,166
	残高(億円)	540	539	547	551	556	562	572
	1契約当たりの残高(万円)	57.6	57.8	58.6	59.2	59.8	60.5	61.4
個人事業主ローン	件数(件)	146,227	146,321	146,846	146,026	146,529	146,847	147,589
	残高(億円)	1,628	1,635	1,641	1,640	1,650	1,654	1,659
	1契約当たりの残高(万円)	111.4	111.7	111.7	112.3	112.6	112.6	112.4
新規事業ローン	件数(件)	8,815	8,840	8,844	8,885	8,898	8,913	8,854
	残高(億円)	560	564	566	573	580	583	582
	1契約当たりの残高(万円)	635.5	638.1	640.3	645.1	652.4	653.8	657.2
段階的借換	件数(件)	213,085	213,626	216,006	215,997	217,114	218,736	220,934
	残高(億円)	1,981	1,988	2,018	2,021	2,038	2,059	2,087
	1契約当たりの残高(万円)	93.0	93.1	93.4	93.6	93.9	94.1	94.5
特定緊急貸付	件数(件)	11	11	11	11	11	11	10
	残高(億円)	0.0	0.0	0.0	0.0	0.0	0.0	0.0
	1契約当たりの残高(万円)	8.1	8.1	8.1	8.1	8.0	8.0	8.8
つなぎ資金	件数(件)	0	0	0	0	0	0	0
	残高(億円)	0.0	0.0	0.0	0.0	0.0	0.0	0.0
	1契約当たりの残高(万円)	0.0	0.0	0.0	0.0	0.0	0.0	0.0
配偶者貸付	件数(件)	17,502	17,459	17,402	17,360	17,281	17,215	17,143
	残高(億円)	21	21	21	21	21	21	21
	1契約当たりの残高(万円)	12.3	12.1	12.1	12.0	12.0	12.0	12.0

集計年月		2025年					
		7月	8月	9月	10月	11月	12月
<div>例外貸付合計</div> <div>緊急医療費ローン</div> <div>借換ローン</div> <div>個人事業主ローン</div> <div>新規事業ローン</div> <div>段階的借換</div> <div>特定緊急貸付</div> <div>つなぎ資金</div> <div>配偶者貸付</div>	件数(件)	489,289	491,225	494,029	495,825	498,552	500,439
	残高(億円)	4,951	4,988	5,044	5,079	5,130	5,179
	1契約当たりの残高(万円)	101.2	101.5	102.1	102.4	102.9	103.5
	件数(件)	18	20	21	21	21	20
	残高(億円)	0.1	0.1	0.1	0.1	0.1	0.1
	1契約当たりの残高(万円)	38.8	38.3	37.2	36.0	34.7	34.0
	件数(件)	93,219	93,320	93,537	93,691	94,154	94,599
	残高(億円)	579	584	594	603	616	629
	1契約当たりの残高(万円)	62.1	62.6	63.5	64.4	65.4	66.4
	件数(件)	148,107	148,660	149,415	149,905	150,437	150,909
	残高(億円)	1,670	1,679	1,694	1,704	1,717	1,729
	1契約当たりの残高(万円)	112.8	113.0	113.4	113.7	114.2	114.6
	件数(件)	8,876	8,895	8,935	8,931	8,966	8,991
	残高(億円)	579	585	589	588	589	598
	1契約当たりの残高(万円)	652.2	657.1	659.5	658.5	657.0	664.7
	件数(件)	221,953	223,244	225,069	226,278	228,011	229,013
	残高(億円)	2,103	2,120	2,146	2,164	2,188	2,205
	1契約当たりの残高(万円)	94.8	94.9	95.3	95.6	96.0	96.3
	件数(件)	9	9	9	9	9	9
	残高(億円)	0.0	0.0	0.0	0.0	0.0	0.0
	1契約当たりの残高(万円)	8.9	8.9	8.9	8.9	8.9	8.9
	件数(件)	0	0	0	0	0	0
	残高(億円)	0.0	0.0	0.0	0.0	0.0	0.0
	1契約当たりの残高(万円)	0.0	0.0	0.0	0.0	0.0	0.0
	件数(件)	17,107	17,077	17,043	16,990	16,954	16,898
	残高(億円)	20	20	20	20	20	19
	1契約当たりの残高(万円)	11.9	11.8	11.8	11.8	11.8	11.5

* 毎月20日時点のデータ。

6. 貸金業者からの照会件数

■照会件数の推移



■照会件数の推移

単位: 万件

集計年月		2024年	2025年					
		12月	1月	2月	3月	4月	5月	6月
照会件数	当月	1,226	1,208	1,262	1,259	1,320	1,166	1,341
	前年比	109.7%	105.8%	111.5%	110.9%	115.1%	96.3%	108.1%
新規申込	当月	241	227	263	264	298	265	256
	前年比	99.2%	109.7%	108.7%	104.8%	112.4%	115.0%	110.4%
途上与信	当月	985	981	1,000	995	1,022	901	1,085
	前年比	112.6%	105.0%	112.3%	112.6%	115.9%	91.9%	107.6%

集計年月		2025年					
		7月	8月	9月	10月	11月	12月
照会件数	当月	1,153	1,175	1,341	1,245	1,287	1,293
	前年比	108.6%	104.2%	100.6%	102.3%	90.9%	105.4%
新規申込	当月	244	246	266	272	257	267
	前年比	106.4%	109.0%	110.9%	111.1%	107.5%	110.4%
途上与信	当月	909	929	1,075	973	1,030	1,026
	前年比	109.2%	103.0%	98.3%	100.1%	87.6%	104.2%

* 各月度は、前月21日～当月20日までの合計。

7. 加盟貸金業者数

■加盟貸金業者数の推移 単位:社

集計年月	2024年	2025年					
	12月	1月	2月	3月	4月	5月	6月
加盟貸金業者	308	309	309	307	306	305	305
前月差増加数	0	1	0	0	1	0	0
新規加盟	0	1	0	0	0	0	0
会員の貸金業登録	0	0	0	0	1	0	0
前月差減少数	0	0	0	2	2	1	0
退会	0	0	0	2	1	1	0
会員の貸金業廃業等	0	0	0	0	1	0	0
前月差増減	0	1	0	-2	-1	-1	0

集計年月	2025年					
	7月	8月	9月	10月	11月	12月
加盟貸金業者	304	304	304	301	299	298
前月差増加数	0	0	0	0	1	1
新規加盟	0	0	0	0	1	1
会員の貸金業登録	0	0	0	0	0	0
前月差減少数	1	0	0	3	3	2
退会	0	0	0	3	1	1
会員の貸金業廃業等	1	0	0	0	2	1
前月差増減	-1	0	0	-3	-2	-1

* 毎月20日時点のデータ。

◆過去の実績データについては、弊社のホームページからご確認いただけます。(https://www.cic.co.jp/)