

News Release

2026年2月13日

2026年1月度 貸金情報統計概況

貸金業法の指定信用情報機関シー・アイ・シー(CIC)は、貸金情報統計を毎月公表しています。
2026年1月度(2025年12月21日～2026年1月20日)の概況は以下のとおりです。

	当月	対前年増減率	対前月増減率
1.登録残高	12兆1,578億円	4.9%	0.0%
2.登録件数			
残高有件数	1,796万件	2.3%	▲ 0.6%
異動情報 ^{※1} 件数	534万件	▲ 2.7%	0.4%
3.登録人数			
残高有人数	1,129万人	1.2%	▲ 0.7%
異動情報人数	399万人	▲ 2.0%	0.3%
4.照会件数			
新規申込	251万件	10.5%	▲ 5.7%
途上与信 ^{※2}	978万件	▲ 0.3%	▲ 4.7%
5.加盟貸金業者数	298社	▲ 11社	0社

※1 異動情報とは、「約定返済日から61 日以上または3か月以上支払が延滞しているもの」を指す。

※2 途上与信とは、契約途中に信用状況の確認などのために照会した件数を指す。

※3 本統計概況中の各数値は、表示単位未満を四捨五入して表示。

以 上

本件に関するお問合せ先

※当リリースは、東商記者クラブ・日銀クラブに投函しています。

株式会社シー・アイ・シー 経営企画部 広報担当
東京都新宿区西新宿 1－2 3－7 新宿ファーストウエスト 1 5 階
Mail：cickouhou@cic.co.jp

2026年1月度貸金情報統計

■登録状況(2026年1月20日時点)

	当月	前年比
登録残高の合計額	121,578億円	104.9%
一人当たりの残高有件数	1.59件	—
一契約当たりの残高	67.7万円	—

	件数		人数	
	当月	前年比	当月	前年比
総登録情報	18,931万件	101.2%	7,559万人	100.5%
残高有情報	1,796万件	102.3%	1,129万人	101.2%
異動情報	534万件	97.3%	399万人	98.0%

■残高がある者の借入件数毎の登録状況(2026年1月20日時点)

	件数		人数		残高	
	当月	前年比	当月	前年比	当月	前年比
合計	1,796万件	102.3%	1,129万人	101.2%	121,578億円	104.9%
1件	715万件	99.9%	715万人	99.9%	65,186億円	103.9%
2件	496万件	102.6%	248万人	102.6%	30,009億円	105.5%
3件	317万件	104.7%	106万人	104.7%	14,733億円	106.2%
4件	168万件	106.2%	42万人	106.2%	6,905億円	107.6%
5件以上	100万件	105.1%	19万人	105.5%	4,745億円	107.7%

■総量規制の除外・例外貸付の登録状況(2026年1月20日時点)

	件数		残高	
	当月	前年比	当月	前年比
除外合計	515,836件	101.0%	55,981億円	105.2%
住宅ローン	445,765件	101.2%	44,143億円	106.3%
住宅ローンつなぎ融資	12,059件	103.0%	2,671億円	105.8%
オートローン	20,861件	100.5%	109億円	101.2%
高額医療費ローン	0件	—	—	—
有価証券担保ローン	222件	95.3%	42億円	269.2%
不動産担保ローン	36,794件	98.1%	8,985億円	99.5%
売却予定の不動産担保ローン	135件	101.5%	32億円	94.1%
例外合計	501,023件	104.5%	5,202億円	109.6%
緊急医療費ローン	20件	125.0%	0.1億円	92.1%
借換ローン	94,671件	101.5%	634億円	117.5%
個人事業主ローン	151,141件	103.3%	1,743億円	106.6%
新規事業ローン	9,007件	101.9%	598億円	105.9%
段階的借換	229,334件	107.4%	2,209億円	111.1%
特定緊急貸付	9件	81.8%	0.0億円	89.4%
つなぎ資金	0件	—	—	—
配偶者貸付	16,841件	96.5%	19億円	90.7%

■照会件数(2025年12月21日～2026年1月20日の合計)

	当月	前年比
加盟貸金業者による照会件数	1,229万件	101.7%
新規申込	251万件	110.5%
途上与信	978万件	99.7%

■加盟貸金業者数(2026年1月20日時点)

	当月	前年差
加盟貸金業者	298社	▲ 11社

※貸金情報統計の見方について

集計対象情報	加盟貸金業者が当社に登録する個人顧客を相手方とする貸付契約 (クレジットカードキャッシング・カードローン・証書貸付等)
総登録情報	加盟貸金業者からの登録件数の合計および人数の合計
残高有情報	加盟貸金業者からの登録貸金残高が1円以上の件数の合計および人数の合計
異動情報	「残高有情報」のうち、約定返済日から61日以上または3か月以上支払が 延滞している件数の合計および人数の合計
残高がある者の借入件数毎の 登録状況	「残高有情報」のうち、1件～5件以上の借入がある者、それぞれの登録件数の合計、人数 の合計および残高の合計
総量規制の除外・例外貸付の 登録状況	「残高有情報」のうち、総量規制の除外貸付および例外貸付、それぞれの件数の合計お よび残高の合計
照会件数	対象期間中の加盟貸金業者による貸付に係る照会件数の合計 ・新規申込…貸付契約の新規申込時に照会した件数 ・途上与信…契約途中に信用状況の確認などのために照会した件数
加盟貸金業者数	当社に加盟する貸金業登録会社数の合計

ご参考

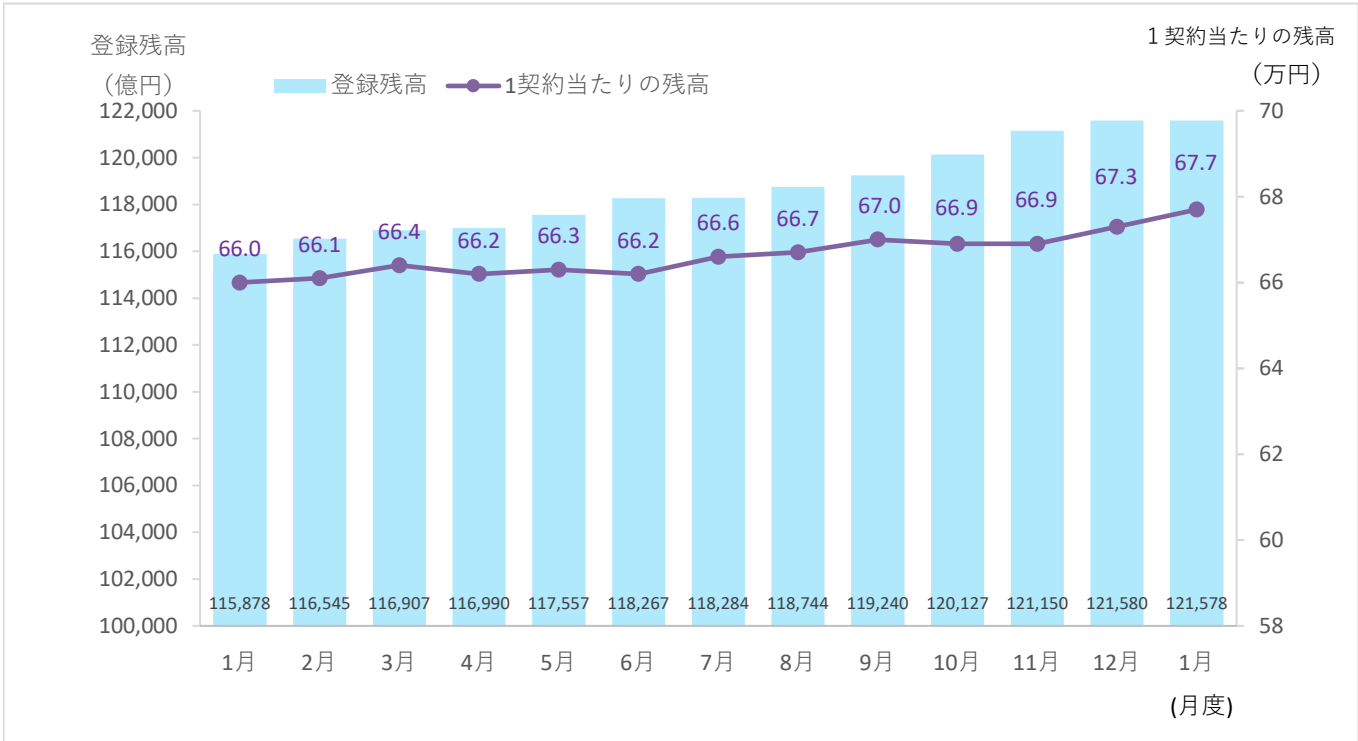
貸 金 情 報 統 計 資 料

(2025年1月度～2026年1月度)

株式会社シー・アイ・シー

1. 登録残高

登録残高の推移



登録残高の推移

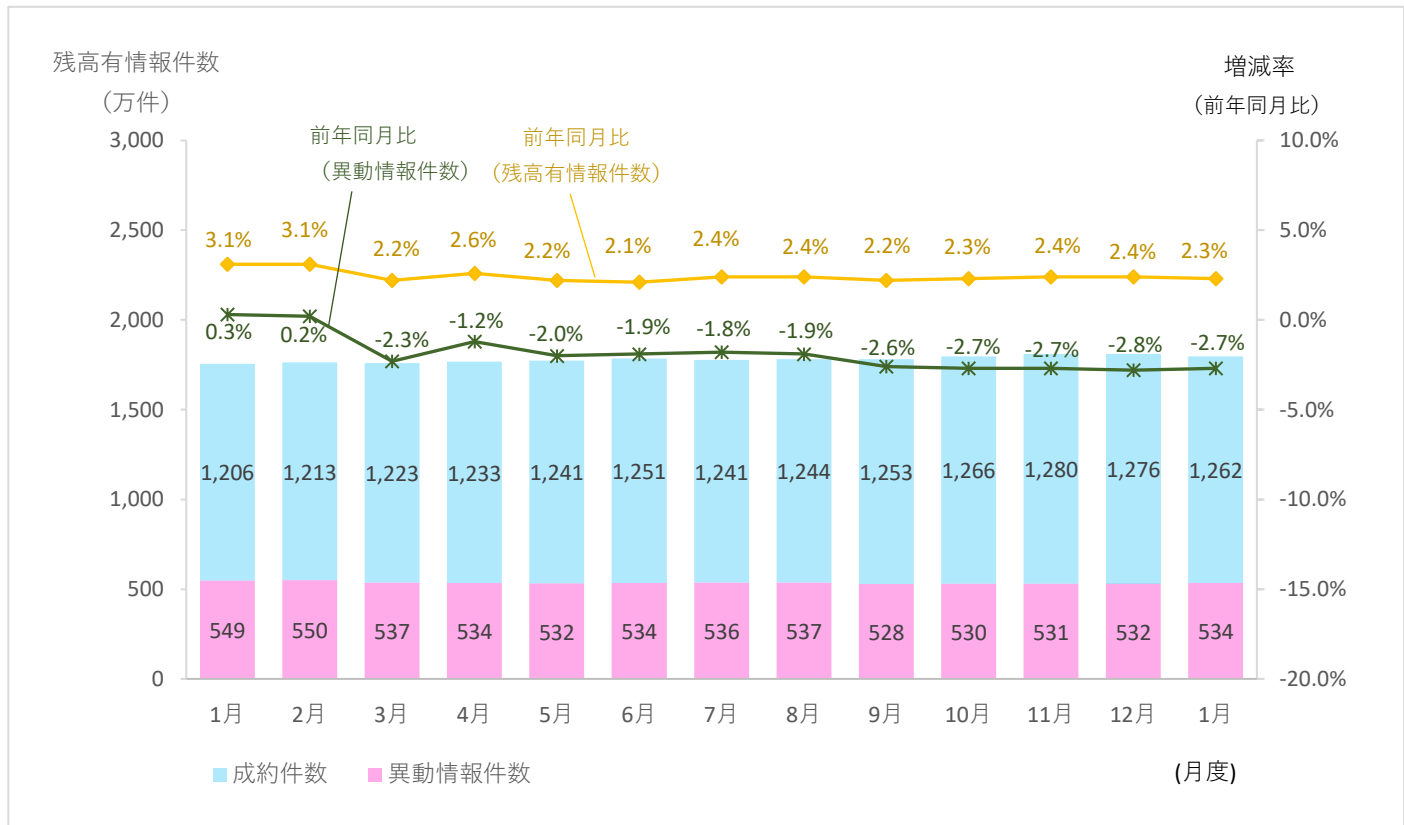
集計年月		2025年						
		1月度	2月度	3月度	4月度	5月度	6月度	7月度
登録残高の合計額 (億円)	当月	115,878	116,545	116,907	116,990	117,557	118,267	118,284
	前年比	105.0%	104.8%	105.2%	105.4%	105.0%	104.8%	104.8%
1契約当たりの残高(万円)	当月	66.0	66.1	66.4	66.2	66.3	66.2	66.6

集計年月		2025年					2026年
		8月度	9月度	10月度	11月度	12月度	1月度
登録残高の合計額 (億円)	当月	118,744	119,240	120,127	121,150	121,580	121,578
	前年比	104.7%	105.0%	104.9%	104.9%	104.9%	104.9%
1契約当たりの残高(万円)	当月	66.7	67.0	66.9	66.9	67.3	67.7

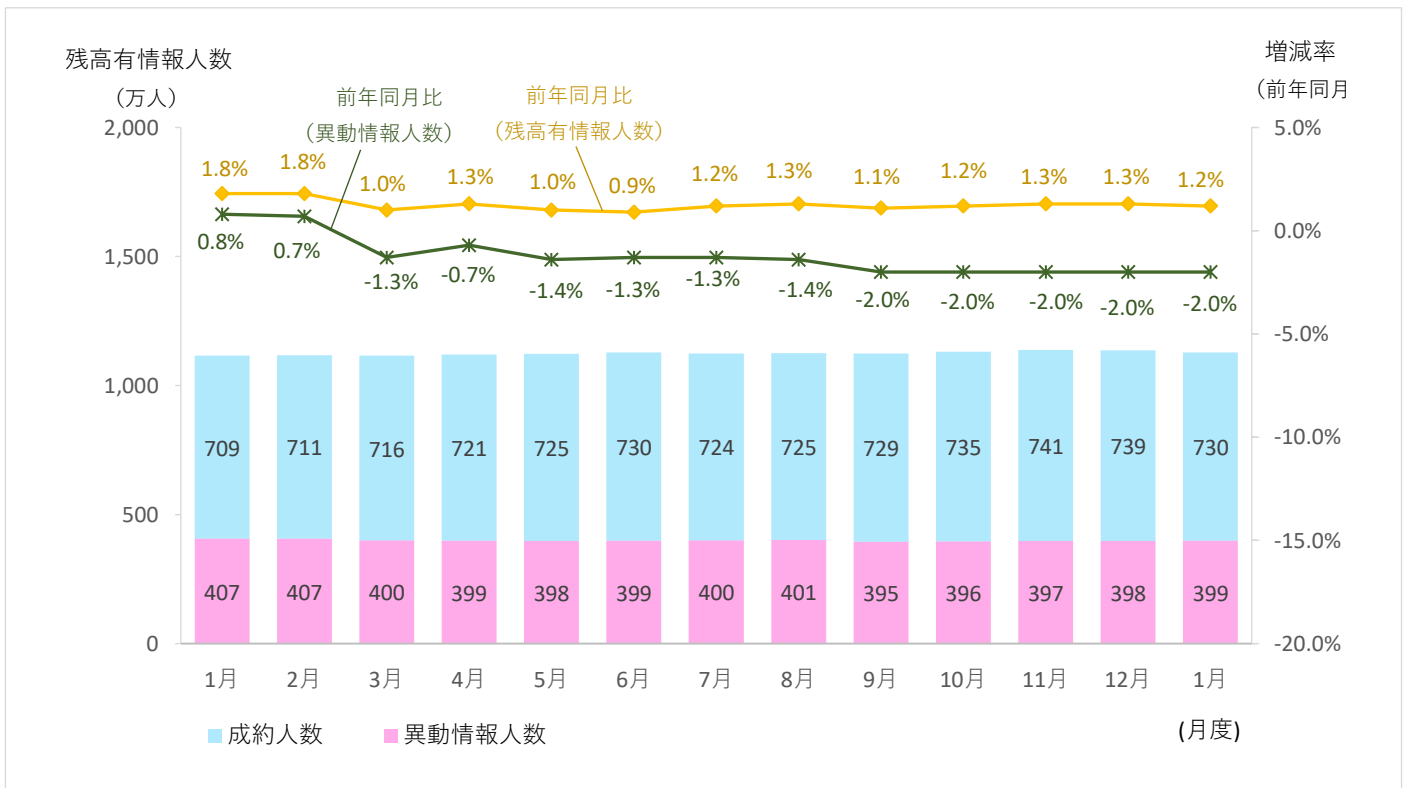
* 毎月20日時点のデータ。

2. 登録件数および登録人数

■残高有情報件数・異動情報件数の推移



■残高有情報人数・異動情報人数の推移



■残高有情報・異動情報 件数・人数の推移

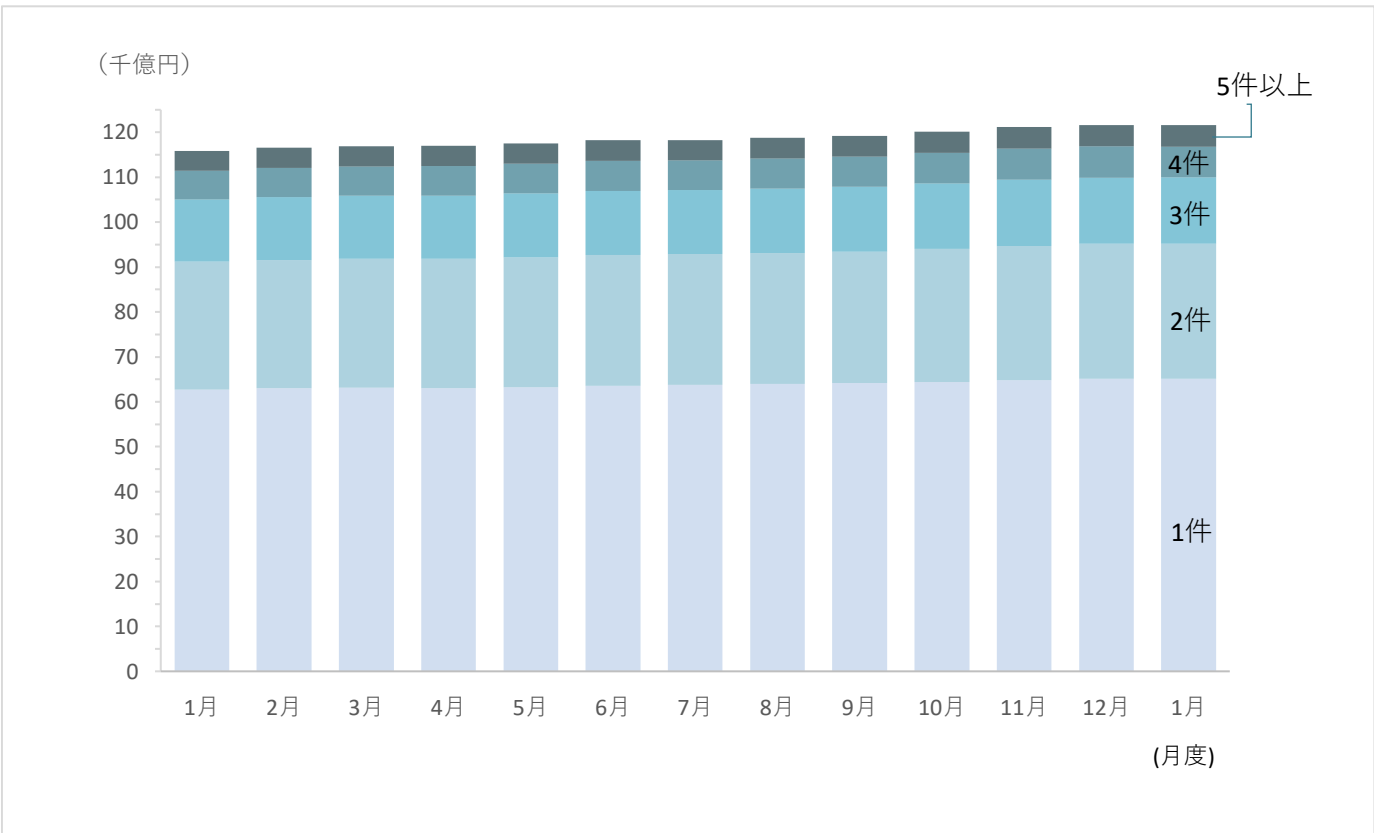
集計年月		2025年						
		1月	2月	3月	4月	5月	6月	7月
総登録件数 (万件)	当月	18,702	18,789	18,794	18,816	18,839	18,855	18,863
	前年比	100.5%	100.8%	100.8%	100.8%	100.9%	101.0%	101.0%
残高有件数 (万件)	当月	1,755	1,763	1,760	1,767	1,773	1,785	1,777
	前年比	103.1%	103.1%	102.2%	102.6%	102.2%	102.1%	102.4%
異動情報件数 (万件)	当月	549	550	537	534	532	534	536
	前年比	100.3%	100.2%	97.7%	98.8%	98.0%	98.1%	98.2%
総登録人数 (万人)	当月	7,518	7,539	7,538	7,545	7,550	7,553	7,555
	前年比	100.4%	100.6%	100.5%	100.5%	100.5%	100.5%	100.6%
残高有人数 (万人)	当月	1,116	1,118	1,116	1,120	1,123	1,129	1,124
	前年比	101.8%	101.8%	101.0%	101.3%	101.0%	100.9%	101.2%
異動情報人数 (万人)	当月	407	407	400	399	398	399	400
	前年比	100.8%	100.7%	98.7%	99.3%	98.6%	98.7%	98.7%
1人当たりの残高有件数		当月	1.57	1.58	1.58	1.58	1.58	1.58

集計年月		2025年					2026年
		8月	9月	10月	11月	12月	1月
総登録件数 (万件)	当月	18,883	18,902	18,921	18,925	18,952	18,931
	前年比	101.0%	101.1%	101.2%	101.2%	101.4%	101.2%
残高有件数 (万件)	当月	1,781	1,781	1,796	1,811	1,808	1,796
	前年比	102.4%	102.2%	102.3%	102.4%	102.4%	102.3%
異動情報件数 (万件)	当月	537	528	530	531	532	534
	前年比	98.1%	97.4%	97.3%	97.3%	97.2%	97.3%
総登録人数 (万人)	当月	7,559	7,557	7,560	7,561	7,562	7,559
	前年比	100.6%	100.6%	100.6%	100.6%	100.6%	100.5%
残高有人数 (万人)	当月	1,126	1,124	1,131	1,138	1,137	1,129
	前年比	101.3%	101.1%	101.2%	101.3%	101.3%	101.2%
異動情報人数 (万人)	当月	401	395	396	397	398	399
	前年比	98.6%	98.0%	98.0%	98.0%	98.0%	98.0%
1人当たりの残高有件数		当月	1.58	1.58	1.59	1.59	1.59

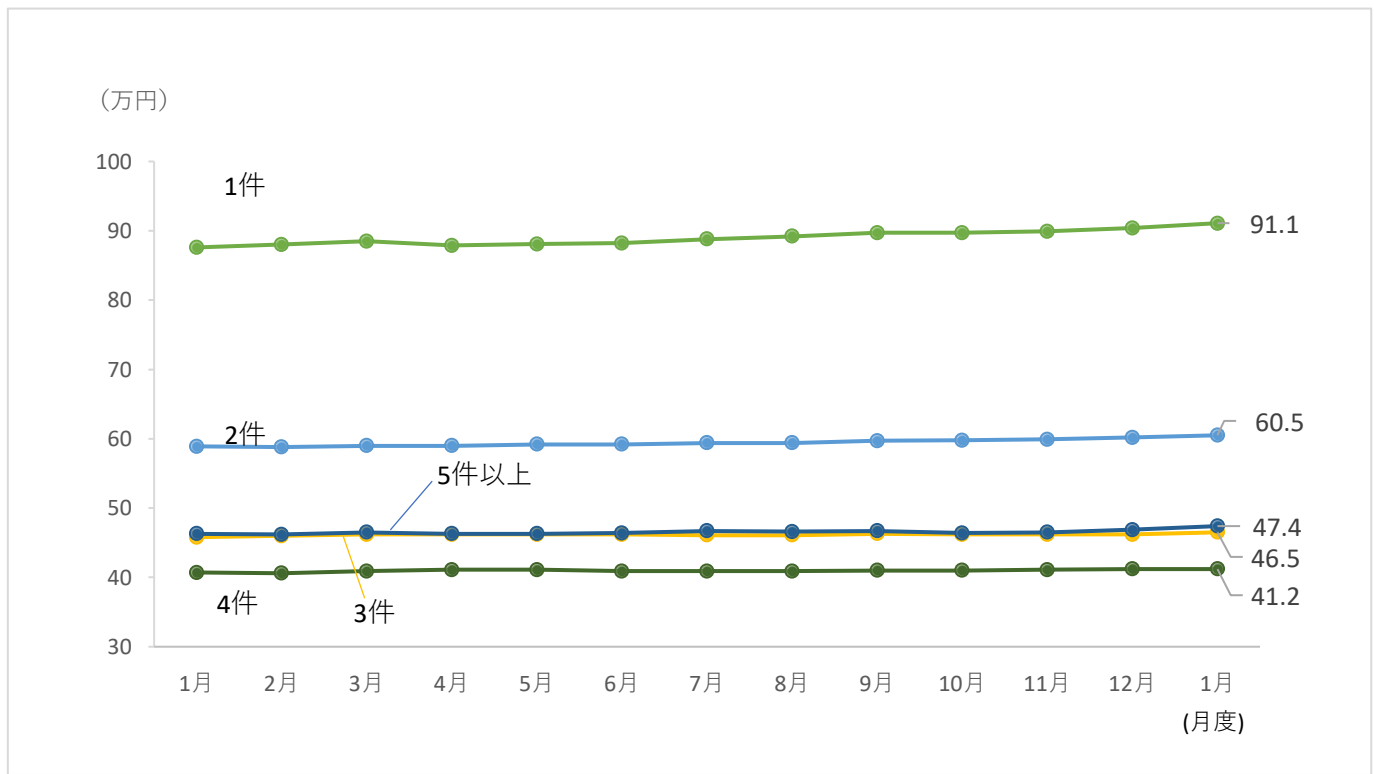
* 毎月20日時点のデータ。

3. 借入件数毎の残高の推移

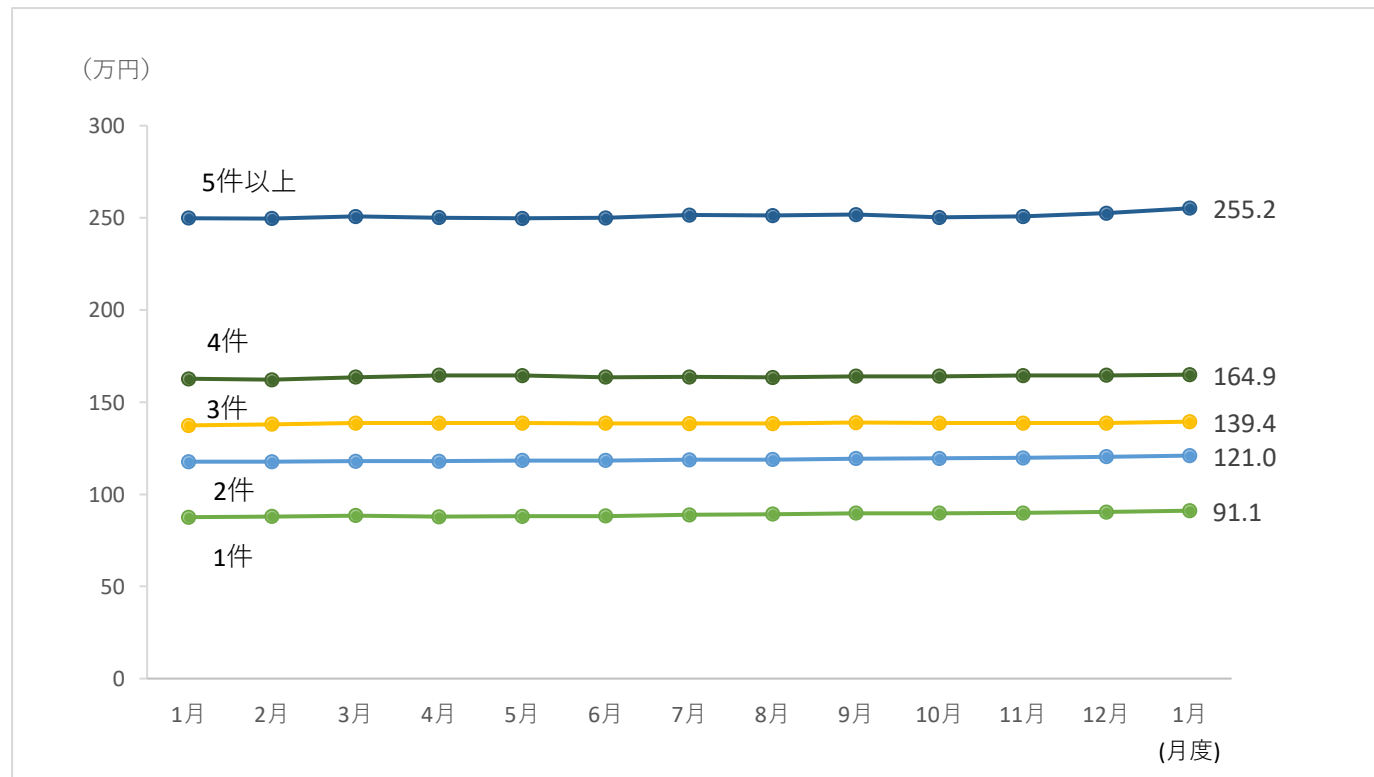
■ 借入件数毎の登録残高の推移



■ 1契約当たりの残高の推移(借入件数別)



■ 1人当たりの残高の推移(借入件数別)



■残高がある者の借入件数毎の登録状況の推移

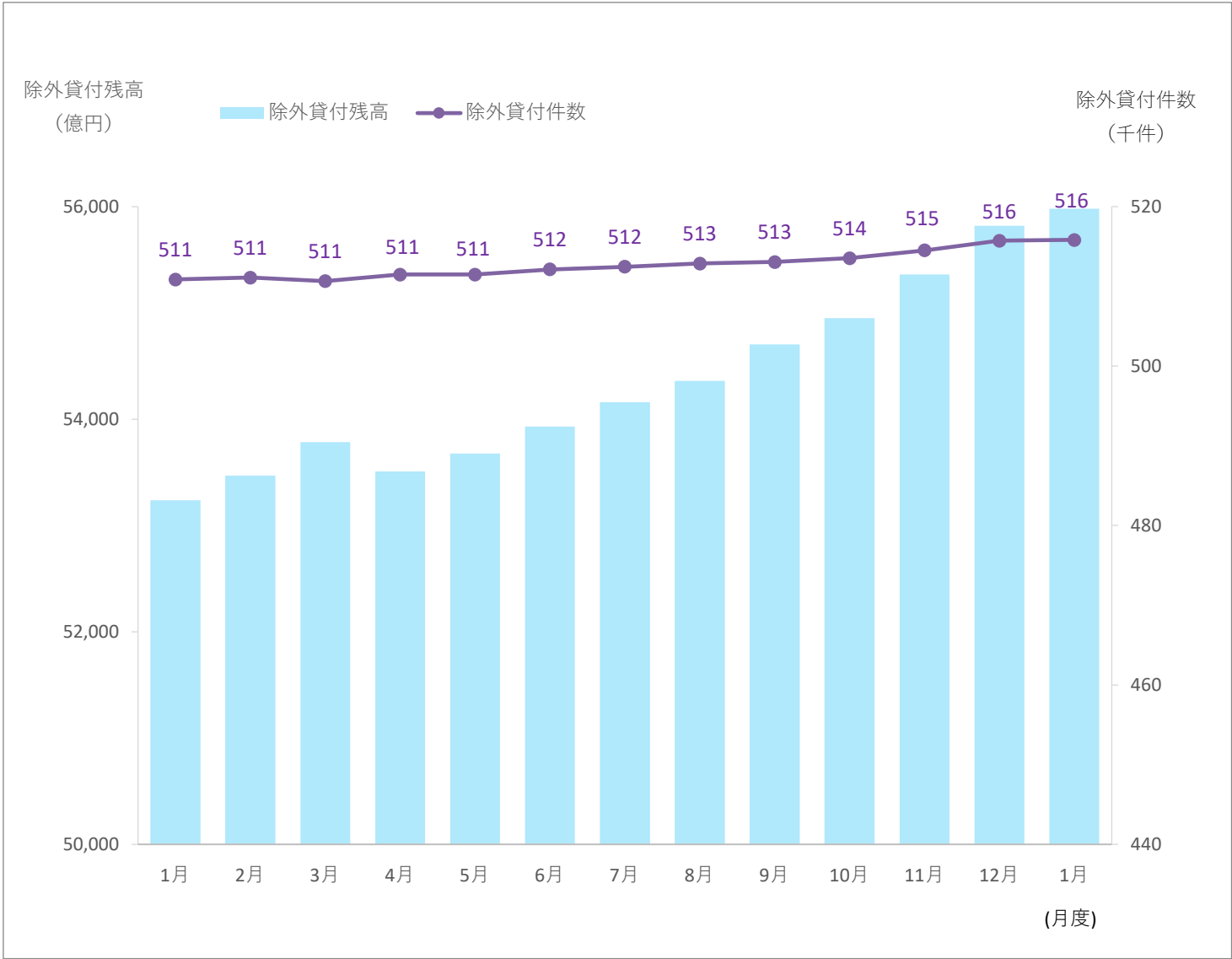
集計年月		2025年						
		1月	2月	3月	4月	5月	6月	7月
1件	件数(万件)	716	716	714	717	717	720	717
	人数(万人)	716	716	714	717	717	720	717
	残高(億円)	62,726	62,996	63,196	63,048	63,231	63,515	63,723
	1契約当たりの残高(万円)	87.6	88.0	88.5	87.9	88.1	88.2	88.8
	1人当たりの残高(万円)	87.6	88.0	88.5	87.9	88.1	88.2	88.8
2件	件数(万件)	483	485	485	488	489	492	491
	人数(万人)	242	243	243	244	244	246	245
	残高(億円)	28,451	28,558	28,636	28,772	28,936	29,148	29,123
	1契約当たりの残高(万円)	58.9	58.8	59.0	59.0	59.2	59.2	59.4
	1人当たりの残高(万円)	117.7	117.7	118.0	118.0	118.3	118.4	118.7
3件	件数(万件)	303	305	305	305	307	310	309
	人数(万人)	101	102	102	102	102	103	103
	残高(億円)	13,878	14,040	14,076	14,102	14,200	14,320	14,260
	1契約当たりの残高(万円)	45.8	46.0	46.2	46.2	46.2	46.2	46.1
	1人当たりの残高(万円)	137.4	138.0	138.6	138.6	138.6	138.5	138.4
4件	件数(万件)	158	160	159	160	162	164	162
	人数(万人)	39	40	40	40	40	41	41
	残高(億円)	6,416	6,478	6,518	6,580	6,654	6,691	6,644
	1契約当たりの残高(万円)	40.7	40.6	40.9	41.1	41.1	40.9	40.9
	1人当たりの残高(万円)	162.7	162.2	163.5	164.6	164.5	163.5	163.7
5件以上	件数(万件)	95	97	96	97	98	99	97
	人数(万人)	18	18	18	18	18	18	18
	残高(億円)	4,406	4,473	4,480	4,488	4,537	4,593	4,533
	1契約当たりの残高(万円)	46.3	46.2	46.5	46.3	46.3	46.4	46.7
	1人当たりの残高(万円)	249.9	249.6	250.8	250.1	249.7	250.0	251.5

集計年月		2025年					2026年
		8月	9月	10月	11月	12月	1月
1件	件数(万件)	717	715	718	721	721	715
	人数(万人)	717	715	718	721	721	715
	残高(億円)	63,952	64,145	64,414	64,784	65,163	65,186
	1契約当たりの残高(万円)	89.2	89.7	89.7	89.9	90.4	91.1
	1人当たりの残高(万円)	89.2	89.7	89.7	89.9	90.4	91.1
2件	件数(万件)	491	491	495	499	499	496
	人数(万人)	246	246	248	249	250	248
	残高(億円)	29,204	29,320	29,604	29,893	30,041	30,009
	1契約当たりの残高(万円)	59.4	59.7	59.8	59.9	60.2	60.5
	1人当たりの残高(万円)	118.9	119.4	119.5	119.8	120.4	121.0
3件	件数(万件)	311	311	315	319	318	317
	人数(万人)	104	104	105	106	106	106
	残高(億円)	14,344	14,420	14,571	14,723	14,704	14,733
	1契約当たりの残高(万円)	46.1	46.3	46.2	46.2	46.2	46.5
	1人当たりの残高(万円)	138.4	138.9	138.7	138.6	138.6	139.4
4件	件数(万件)	164	164	167	170	168	168
	人数(万人)	41	41	42	42	42	42
	残高(億円)	6,688	6,745	6,861	6,976	6,928	6,905
	1契約当たりの残高(万円)	40.9	41.0	41.0	41.1	41.2	41.2
	1人当たりの残高(万円)	163.4	164.1	164.1	164.5	164.6	164.9
5件以上	件数(万件)	98	99	101	103	101	100
	人数(万人)	18	18	19	19	19	19
	残高(億円)	4,556	4,610	4,677	4,774	4,744	4,745
	1契約当たりの残高(万円)	46.6	46.7	46.4	46.5	46.9	47.4
	1人当たりの残高(万円)	251.2	251.7	250.3	250.7	252.5	255.2

* 毎月20日時点のデータ。

4. 総量規制の除外貸付の登録状況

■総量規制の除外貸付残高、件数の推移



■総量規制の除外貸付の登録状況推移

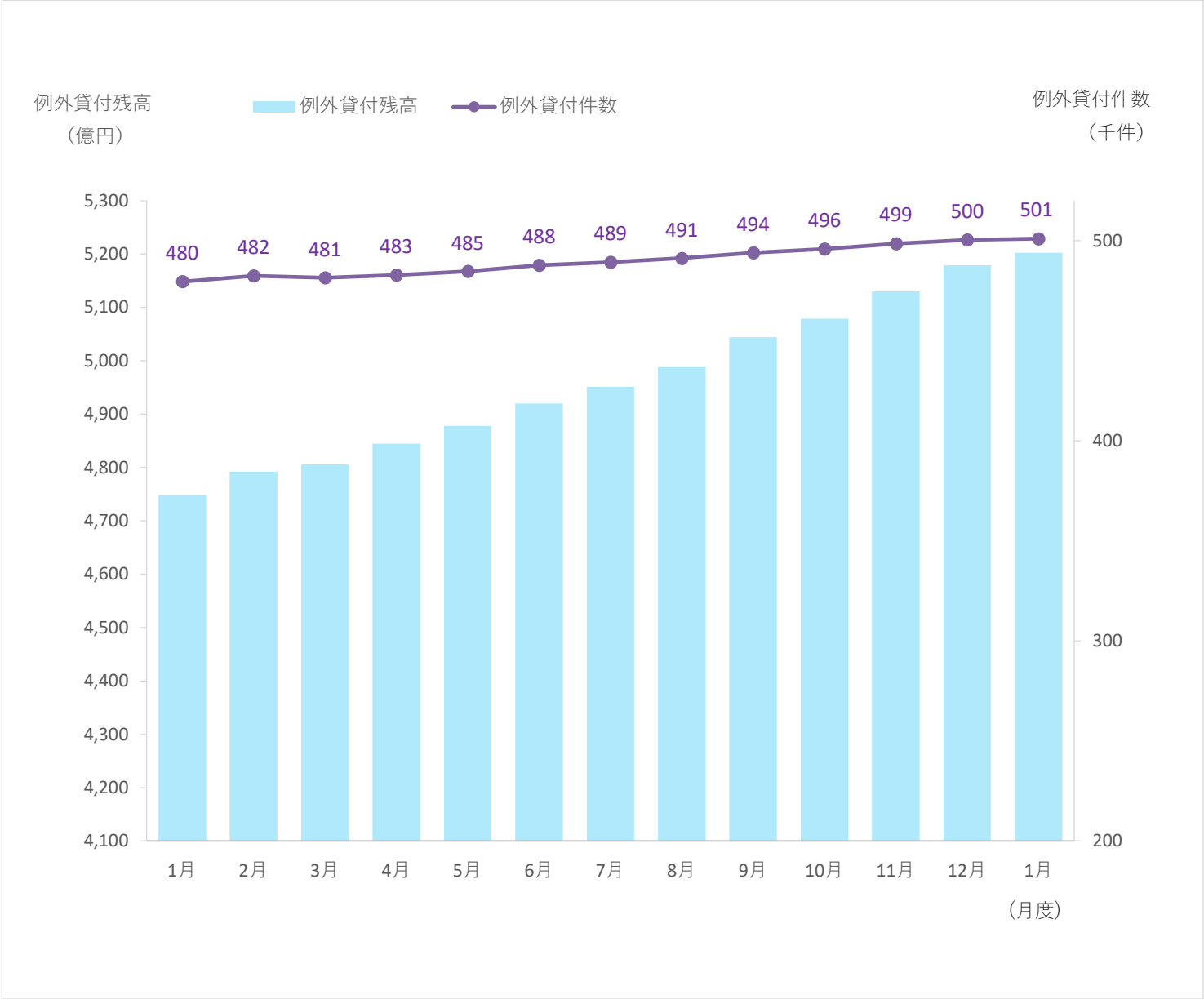
集計年月		2025年						
		1月	2月	3月	4月	5月	6月	7月
除外貸付合計	件数(件)	510,863	511,096	510,653	511,486	511,472	512,124	512,463
	残高(億円)	53,237	53,469	53,784	53,509	53,678	53,931	54,160
	1契約当たりの残高(万円)	1,042.0	1,046.0	1,053.0	1,046.0	1,049.0	1,053.0	1,057
住宅ローン	件数(件)	440,514	440,741	440,362	441,874	441,800	442,221	442,483
	残高(億円)	41,523	41,754	42,043	41,857	42,000	42,180	42,351
	1契約当たりの残高(万円)	942.6	947.3	954.7	947.3	950.7	953.8	957.1
住宅ローン つなぎ融資	件数(件)	11,708	11,575	11,406	10,826	11,049	11,142	11,232
	残高(億円)	2,525	2,493	2,478	2,369	2,459	2,489	2,549
	1契約当たりの残高(万円)	2,156.6	2,153.5	2,172.5	2,188.4	2,225.7	2,234.2	2,269.3
オートローン	件数(件)	20,765	20,804	20,823	20,856	20,851	20,884	20,920
	残高(億円)	108	108	108	108	108	109	110
	1契約当たりの残高(万円)	51.9	52.0	52.0	51.9	52.0	52.3	52.4
高額医療費ローン	件数(件)	0	0	0	0	0	0	0
	残高(億円)	0.0	0.0	0.0	0.0	0.0	0.0	0.0
	1契約当たりの残高(万円)	0.0	0.0	0.0	0.0	0.0	0.0	0.0
有価証券担保ローン	件数(件)	233	235	223	217	224	221	236
	残高(億円)	16	17	16	14	15	14	14
	1契約当たりの残高(万円)	670.6	715.0	697.0	652.7	684.6	649.9	600.5
不動産担保ローン	件数(件)	37,510	37,603	37,715	37,598	37,432	37,538	37,475
	残高(億円)	9,032	9,066	9,111	9,130	9,064	9,107	9,109
	1契約当たりの残高(万円)	2,407.8	2,410.9	2,415.7	2,428.4	2,421.6	2,426.2	2,430.8
売却予定の 不動産担保ローン	件数(件)	133	138	124	115	116	118	117
	残高(億円)	34	32	29	30	31	31	28
	1契約当たりの残高(万円)	2,567.1	2,349.3	2,337.9	2,603.1	2,642.6	2,617.6	2,385.0

集計年月		2025年					2026年
		8月	9月	10月	11月	12月	1月
除外貸付合計	件数(件)	512,865	513,052	513,518	514,514	515,736	515,836
	残高(億円)	54,359	54,705	54,950	55,361	55,818	55,981
	1契約当たりの残高(万円)	1,060	1,066	1,070	1,076	1,082	1,085
	住宅ローン	件数(件)	442,870	442,597	443,242	443,998	445,252
		残高(億円)	42,566	42,797	43,126	43,475	44,143
		1契約当たりの残高(万円)	961.1	967.0	973.0	979.2	990.3
	住宅ローン つなぎ融資	件数(件)	11,441	11,893	12,093	12,371	12,360
		残高(億円)	2,585	2,685	2,717	2,757	2,739
		1契約当たりの残高(万円)	2,259.5	2,257.3	2,247.1	2,228.4	2,215.7
	オートローン	件数(件)	20,923	20,976	20,953	20,972	20,927
		残高(億円)	110	110	110	110	109
		1契約当たりの残高(万円)	52.3	52.4	52.4	52.7	52.6
	高額医療費ローン	件数(件)	0	0	0	0	0
		残高(億円)	0.0	0.0	0.0	0.0	0.0
		1契約当たりの残高(万円)	0.0	0.0	0.0	0.0	0.0
	有価証券担保ローン	件数(件)	234	226	269	235	217
		残高(億円)	15	23	29	36	35
		1契約当たりの残高(万円)	626.5	1,018.6	1,078.6	1,517.1	1,619.3
	不動産担保ローン	件数(件)	37,282	37,241	36,841	36,812	36,849
		残高(億円)	9,057	9,062	8,938	8,952	8,989
		1契約当たりの残高(万円)	2,429.3	2,433.3	2,426.2	2,431.7	2,439.5
	売却予定の 不動産担保ローン	件数(件)	115	119	120	126	131
		残高(億円)	27	28	29	32	31
		1契約当たりの残高(万円)	2,323.3	2,336.0	2,408.5	2,526.6	2,366.8

* 毎月20日時点のデータ。

5. 総量規制の例外貸付の登録状況

■総量規制の例外貸付残高、件数の推移



■総量規制の例外貸付の登録状況推移

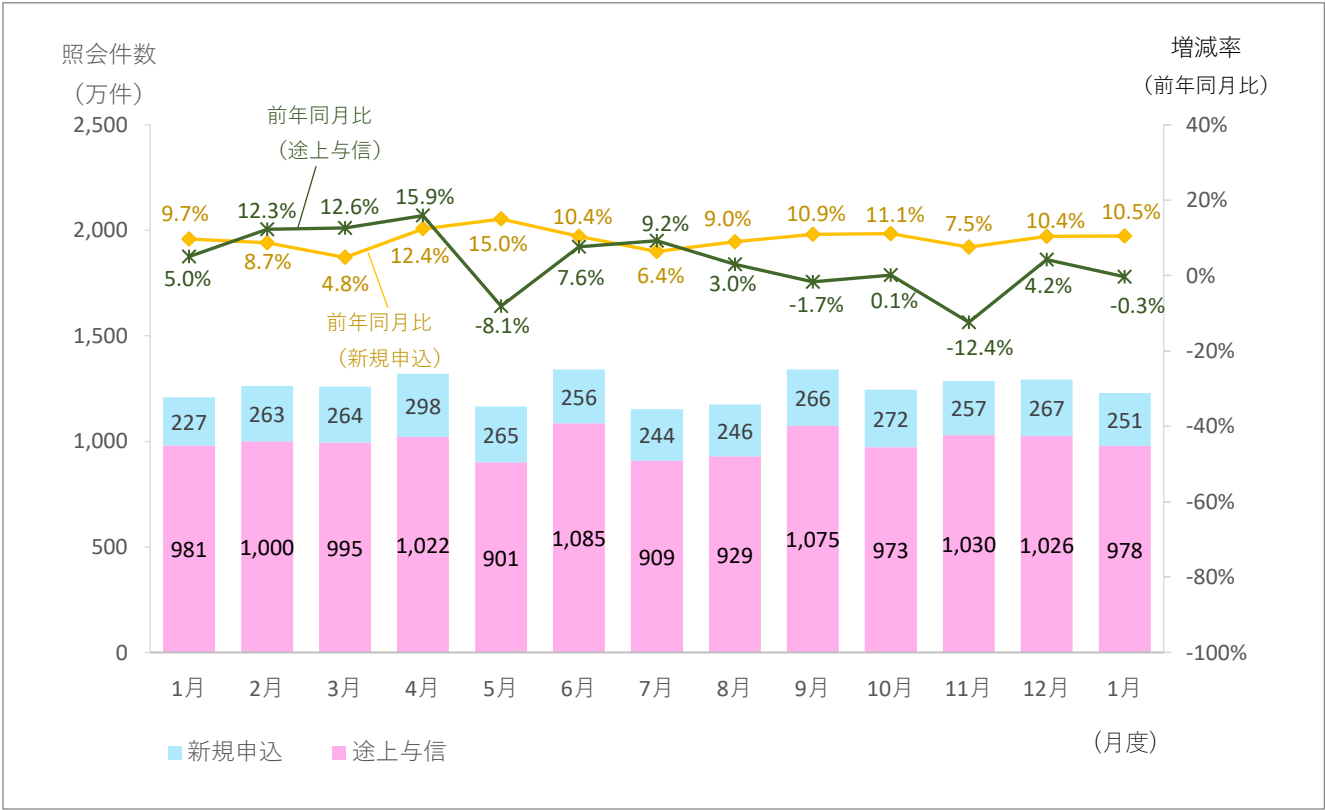
集計年月		2025年						
		1月	2月	3月	4月	5月	6月	7月
例外貸付合計	件数(件)	479,518	482,401	481,411	482,767	484,630	487,714	489,289
	残高(億円)	4,748	4,792	4,806	4,845	4,878	4,920	4,951
	1契約当たりの残高(万円)	99.0	99.3	99.8	100.4	100.7	100.9	101.2
	緊急医療費ローン	件数(件)	16	16	17	17	17	18
		残高(億円)	0.1	0.1	0.1	0.1	0.1	0.1
		1契約当たりの残高(万円)	44.4	43.2	40.0	44.7	43.4	38.8
	借換ローン	件数(件)	93,245	93,276	93,115	92,917	92,891	93,166
		残高(億円)	539	547	551	556	562	572
		1契約当たりの残高(万円)	57.8	58.6	59.2	59.8	60.5	61.4
	個人事業主ローン	件数(件)	146,321	146,846	146,026	146,529	146,847	147,589
		残高(億円)	1,635	1,641	1,640	1,650	1,654	1,670
		1契約当たりの残高(万円)	111.7	111.7	112.3	112.6	112.6	112.8
	新規事業ローン	件数(件)	8,840	8,844	8,885	8,898	8,913	8,854
		残高(億円)	564	566	573	580	583	579
		1契約当たりの残高(万円)	638.1	640.3	645.1	652.4	653.8	657.2
	段階的借換	件数(件)	213,626	216,006	215,997	217,114	218,736	220,934
		残高(億円)	1,988	2,018	2,021	2,038	2,059	2,087
		1契約当たりの残高(万円)	93.1	93.4	93.6	93.9	94.1	94.5
	特定緊急貸付	件数(件)	11	11	11	11	11	10
		残高(億円)	0.0	0.0	0.0	0.0	0.0	0.0
		1契約当たりの残高(万円)	8.1	8.1	8.1	8.0	8.0	8.8
	つなぎ資金	件数(件)	0	0	0	0	0	0
		残高(億円)	0.0	0.0	0.0	0.0	0.0	0.0
		1契約当たりの残高(万円)	0.0	0.0	0.0	0.0	0.0	0.0
	配偶者貸付	件数(件)	17,459	17,402	17,360	17,281	17,215	17,143
		残高(億円)	21	21	21	21	21	20
		1契約当たりの残高(万円)	12.1	12.1	12.0	12.0	12.0	11.9

集計年月		2025年					2026年
		8月	9月	10月	11月	12月	1月
例外貸付合計	件数(件)	491,225	494,029	495,825	498,552	500,439	501,023
	残高(億円)	4,988	5,044	5,079	5,130	5,179	5,202
	1契約当たりの残高(万円)	101.5	102.1	102.4	102.9	103.5	103.8
緊急医療費ローン	件数(件)	20	21	21	21	20	20
	残高(億円)	0.1	0.1	0.1	0.1	0.1	0.1
	1契約当たりの残高(万円)	38.3	37.2	36.0	34.7	34.0	32.8
借換ローン	件数(件)	93,320	93,537	93,691	94,154	94,599	94,671
	残高(億円)	584	594	603	616	629	634
	1契約当たりの残高(万円)	62.6	63.5	64.4	65.4	66.4	66.9
個人事業主ローン	件数(件)	148,660	149,415	149,905	150,437	150,909	151,141
	残高(億円)	1,679	1,694	1,704	1,717	1,729	1,743
	1契約当たりの残高(万円)	113.0	113.4	113.7	114.2	114.6	115.3
新規事業ローン	件数(件)	8,895	8,935	8,931	8,966	8,991	9,007
	残高(億円)	585	589	588	589	598	598
	1契約当たりの残高(万円)	657.1	659.5	658.5	657.0	664.7	663.4
段階的借換	件数(件)	223,244	225,069	226,278	228,011	229,013	229,334
	残高(億円)	2,120	2,146	2,164	2,188	2,205	2,209
	1契約当たりの残高(万円)	94.9	95.3	95.6	96.0	96.3	96.3
特定緊急貸付	件数(件)	9	9	9	9	9	9
	残高(億円)	0.0	0.0	0.0	0.0	0.0	0.0
	1契約当たりの残高(万円)	8.9	8.9	8.9	8.9	8.9	8.9
つなぎ資金	件数(件)	0	0	0	0	0	0
	残高(億円)	0.0	0.0	0.0	0.0	0.0	0.0
	1契約当たりの残高(万円)	0.0	0.0	0.0	0.0	0.0	0.0
配偶者貸付	件数(件)	17,077	17,043	16,990	16,954	16,898	16,841
	残高(億円)	20	20	20	20	19	19
	1契約当たりの残高(万円)	11.8	11.8	11.8	11.8	11.5	11.4

* 毎月20日時点のデータ。

6. 貸金業者からの照会件数

■照会件数の推移



■照会件数の推移

単位: 万件

集計年月		2025年						
		1月	2月	3月	4月	5月	6月	7月
照会件数	当月	1,208	1,262	1,259	1,320	1,166	1,341	1,153
	前年比	105.8%	111.5%	110.9%	115.1%	96.3%	108.1%	108.6%
新規申込	当月	227	263	264	298	265	256	244
	前年比	109.7%	108.7%	104.8%	112.4%	115.0%	110.4%	106.4%
途上与信	当月	981	1,000	995	1,022	901	1,085	909
	前年比	105.0%	112.3%	112.6%	115.9%	91.9%	107.6%	109.2%

集計年月		2025年					2026年
		8月	9月	10月	11月	12月	1月
照会件数	当月	1,175	1,341	1,245	1,287	1,293	1,229
	前年比	104.2%	100.6%	102.3%	90.9%	105.4%	101.7%
新規申込	当月	246	266	272	257	267	251
	前年比	109.0%	110.9%	111.1%	107.5%	110.4%	110.5%
途上与信	当月	929	1,075	973	1,030	1,026	978
	前年比	103.0%	98.3%	100.1%	87.6%	104.2%	99.7%

* 各月度は、前月21日～当月20日までの合計。

7. 加盟貸金業者数

■加盟貸金業者数の推移 単位:社

集計年月	2025年						
	1月	2月	3月	4月	5月	6月	7月
加盟貸金業者	309	309	307	306	305	305	304
前月差増加数	1	0	0	1	0	0	0
新規加盟	1	0	0	0	0	0	0
会員の貸金業登録	0	0	0	1	0	0	0
前月差減少数	0	0	2	2	1	0	1
退会	0	0	2	1	1	0	0
会員の貸金業廃業等	0	0	0	1	0	0	1
前月差増減	1	0	-2	-1	-1	0	-1

集計年月	2025年					2026年
	8月	9月	10月	11月	12月	1月
加盟貸金業者	304	304	301	299	298	298
前月差増加数	0	0	0	1	1	1
新規加盟	0	0	0	1	1	1
会員の貸金業登録	0	0	0	0	0	0
前月差減少数	0	0	3	3	2	1
退会	0	0	3	1	1	1
会員の貸金業廃業等	0	0	0	2	1	0
前月差増減	0	0	-3	-2	-1	0

* 毎月20日時点のデータ。

◆過去の実績データについては、弊社のホームページから確認いただけます。(https://www.cic.co.jp/)