

2025年2月度 貸金情報統計概況

貸金業法の指定信用情報機関シー・アイ・シー(CIC)は、貸金情報統計を毎月公表しています。
2025年2月度(2025年1月21日～2月20日)の概況は以下の通りです。

- 貸金業者からの個人の借入残高(登録残高)は、対前年 4.8%増の11兆6,545億円となった。一契約あたりの残高は過去最大を継続している。また、延滞を示す異動情報件数は5ヶ月連続で対前月を上回っており、550万件となった。
- 照会件数のうち、新規申込は対前年8.7%増の263万件となった。また、途上与信は2ヶ月ぶりに対前年二桁増の1,000万件と堅調に推移した。

	当月	対前年増減率	対前月増減率
1.登録残高	11兆6,545億円	4.8%	0.6%
2.登録件数			
残高有件数	1,763万件	3.1%	0.5%
異動情報 ^{※1} 件数	550万件	0.2%	0.1%
3.登録人数			
残高有人数	1,118万人	1.8%	0.2%
異動情報人数	407万人	0.7%	0.1%
4.照会件数			
新規申込	263万件	8.7%	15.6%
途上与信 ^{※2}	1,000万件	12.3%	1.9%
5.加盟貸金業者数	309社	▲ 8社	0社

※1 異動情報とは、「約定返済日より61日以上または3ヶ月以上支払いが延滞しているもの」を指す。

※2 途上与信とは、契約途中に信用状況の確認などのために照会した件数を指す。

※3 本統計概況中の各数値は、表示単位未満を四捨五入して表示。

以上

本件に関するお問い合わせ先

※当リリースは、東商記者クラブ・日銀クラブに投函しています。

2025年2月度貸金情報統計

■登録状況(2025年2月20日時点)

	当月	前年比
登録残高の合計額	116,545億円	104.8%
一人当たりの残高有件数	1.58件	-
一契約当たりの残高	66.1万円	-

	件数		人数	
	当月	前年比	当月	前年比
総登録情報	18,789万件	100.8%	7,539万人	100.6%
残高有情報	1,763万件	103.1%	1,118万人	101.8%
異動情報	550万件	100.2%	407万人	100.7%

■残高がある者の借入件数毎の登録状況(2025年2月20日時点)

	件数		人数		残高	
	当月	前年比	当月	前年比	当月	前年比
合計	1,763万件	103.1%	1,118万人	101.8%	116,545億円	104.8%
1件	716万件	100.3%	716万人	100.3%	62,996億円	103.4%
2件	485万件	102.9%	243万人	102.9%	28,558億円	105.2%
3件	305万件	106.2%	102万人	106.2%	14,040億円	107.2%
4件	160万件	109.4%	40万人	109.4%	6,478億円	110.1%
5件以上	97万件	105.9%	18万人	106.6%	4,473億円	107.0%

■総量規制の除外・例外貸付の登録状況(2025年2月20日時点)

	件数		残高	
	当月	前年比	当月	前年比
除外合計	511,096件	101.1%	53,469億円	105.0%
住宅ローン	440,741件	101.1%	41,754億円	105.4%
住宅ローンつなぎ融資	11,575件	99.7%	2,493億円	103.5%
オートローン	20,804件	99.4%	108億円	98.4%
高額医療費ローン	0件	—	—	—
有価証券担保ローン	235件	59.8%	17億円	82.7%
不動産担保ローン	37,603件	102.5%	9,066億円	104.1%
売却予定の不動産担保ローン	138件	111.3%	32億円	114.2%
例外合計	482,401件	102.3%	4,792億円	106.5%
緊急医療費ローン	16件	66.7%	0.1億円	70.9%
借換ローン	93,276件	97.4%	547億円	104.0%
個人事業主ローン	146,846件	103.6%	1,641億円	107.0%
新規事業ローン	8,844件	103.2%	566億円	107.4%
段階的借換	216,006件	104.3%	2,018億円	106.8%
特定緊急貸付	11件	84.6%	0.0億円	92.3%
つなぎ資金	0件	—	—	—
配偶者貸付	17,402件	94.9%	21億円	89.2%

■照会件数(2025年1月21日～2月20日の合計)

	当月	前年比
加盟貸金業者による照会件数	1,262万件	111.5%
新規申込	263万件	108.7%
途上与信	1,000万件	112.3%

■加盟貸金業者数(2025年2月20日時点)

	当月	前年差
加盟貸金業者	309社	▲ 8社

※割賦販売情報統計の見方について

集計対象情報	加盟貸金業者が当社に登録する個人顧客を相手方とする貸付契約 (クレジットカードキャッシング・カードローン・証書貸付等)
総登録情報	加盟貸金業者からの登録件数および人数の合計
残高有情報	加盟貸金業者からの登録貸金残高が1円以上の件数および人数の合計
異動情報	「残高有情報」のうち、約定返済日より61日以上または3ヶ月以上支払いが 延滞している件数および人数の合計
残高がある者の借入件数毎の 登録状況	「残高有情報」のうち、1件～5件以上それぞれの借入件数がある者の登録件数、 人数、残高の合計
総量規制の除外・例外貸付の 登録状況	「残高有情報」のうち、総量規制の除外貸付および例外貸付、それぞれの件数、残高 の合計
照会件数	対象期間中の加盟貸金業者による貸付に係る照会件数の合計 ・新規申込…貸付契約の新規申込時に照会した件数 ・途上与信…契約途中に信用状況の確認などのために照会した件
加盟貸金業者数	当社に加盟する貸金業登録会社の合計

ご参考

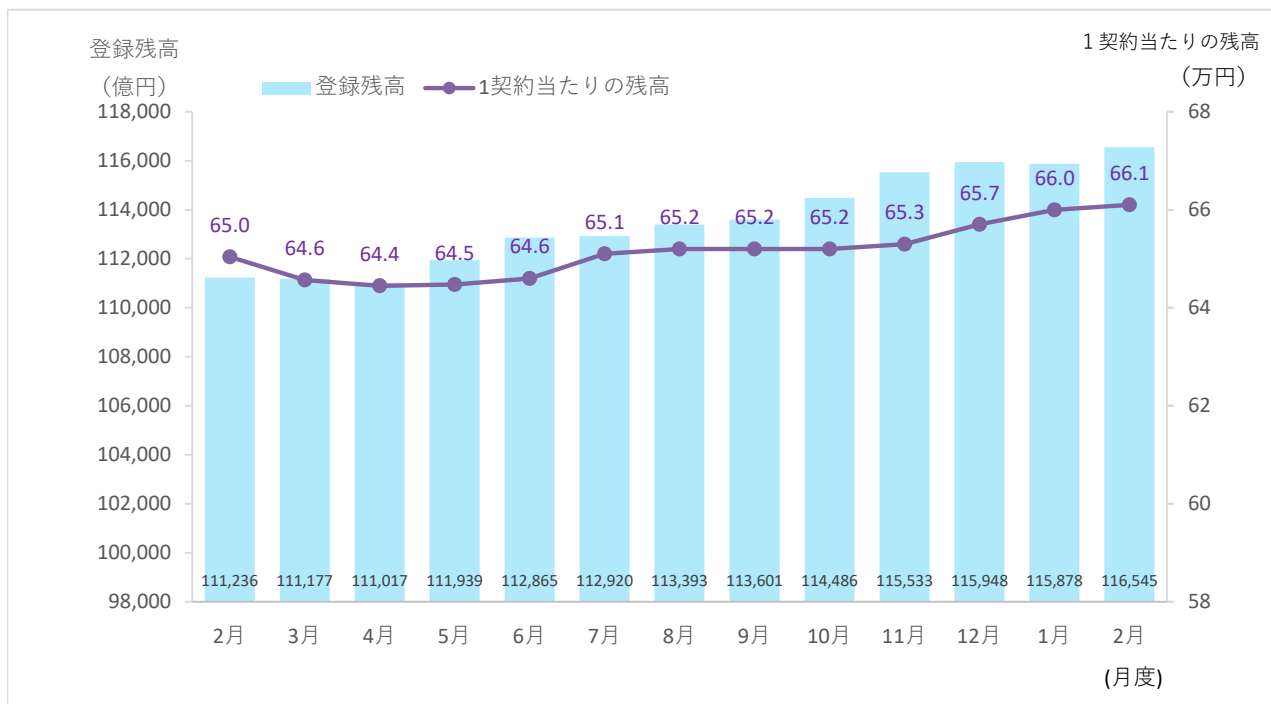
貸金情報統計資料

(2024年2月度～2025年2月度)

株式会社シー・アイ・シー

1. 登録残高

■登録残高の推移



■登録残高の推移

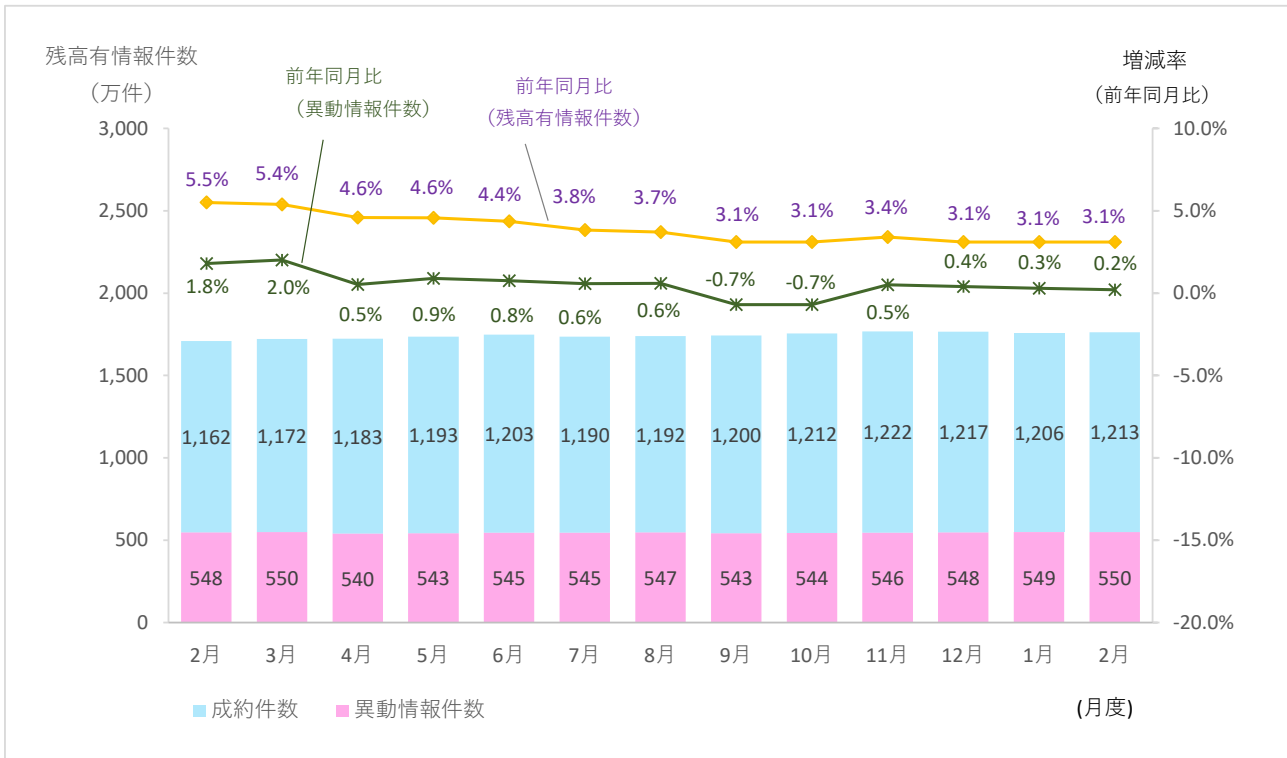
集計年月		2024年						
		2月度	3月度	4月度	5月度	6月度	7月度	8月度
登録残高の合計額 (億円)	当月	111,236	111,177	111,017	111,939	112,865	112,920	113,393
	前年比	105.8%	105.5%	104.5%	104.9%	105.0%	104.8%	104.7%
1契約当たりの残高(万円)	当月	65.0	64.6	64.4	64.5	64.6	65.1	65.2

集計年月		2024年				2025年	
		9月度	10月度	11月度	12月度	1月度	2月度
登録残高の合計額 (億円)	当月	113,601	114,486	115,533	115,948	115,878	116,545
	前年比	105.2%	105.2%	105.3%	105.1%	105.0%	104.8%
1契約当たりの残高(万円)	当月	65.2	65.2	65.3	65.7	66.0	66.1

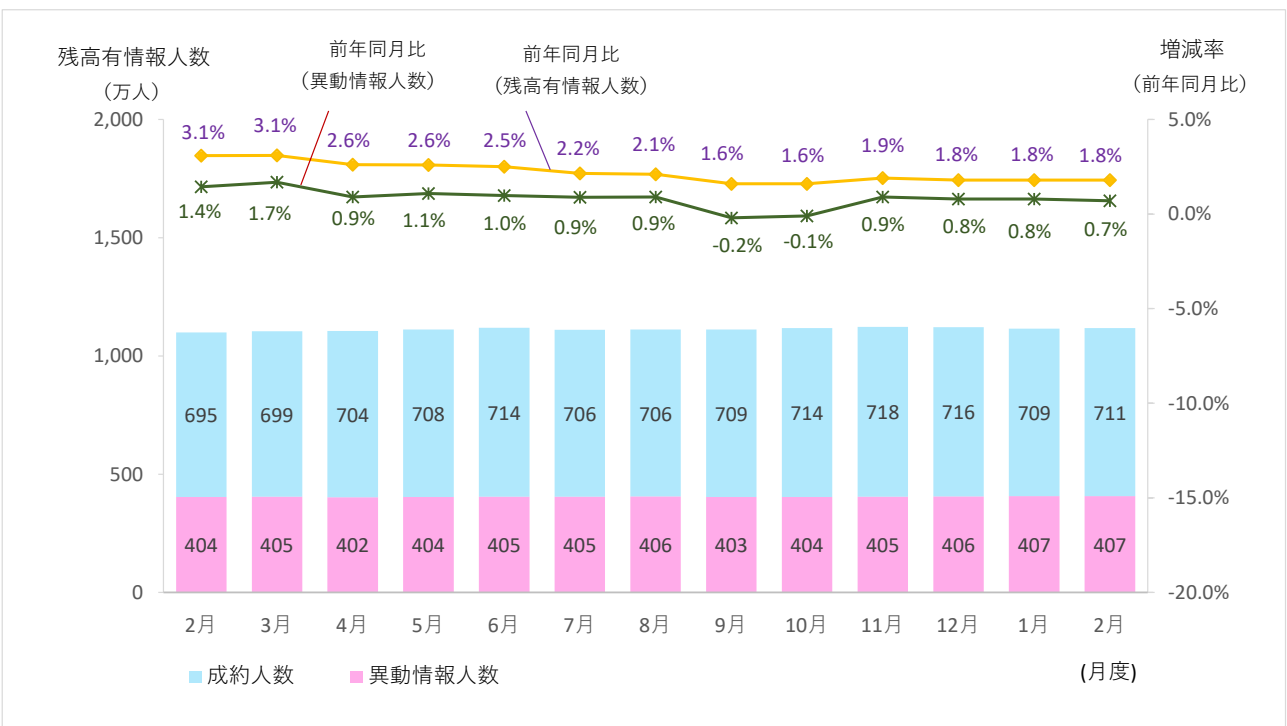
* 毎月20日時点のデータ。

2. 登録件数および登録人数

■ 残高有情報件数・異動情報件数の推移



■ 残高有情報人数・異動情報人数の推移



■残高有情報・異動情報 件数・人数の推移

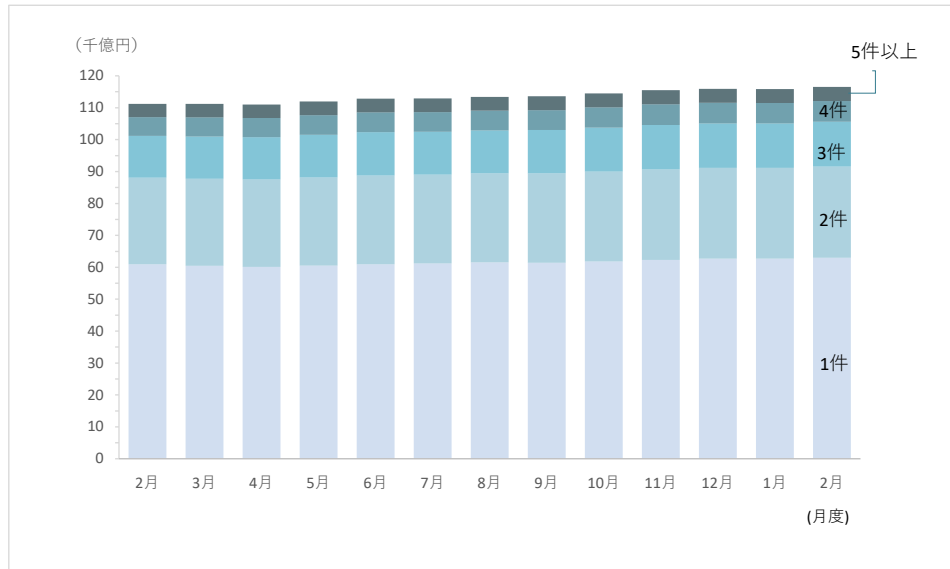
集計年月		2024年						
		2月	3月	4月	5月	6月	7月	8月
総登録件数 (万件)	当月	18,632	18,647	18,662	18,670	18,675	18,679	18,688
	前年比	103.6%	103.7%	103.6%	103.9%	103.9%	103.8%	103.8%
残高有件数 (万件)	当月	1,710	1,722	1,723	1,736	1,748	1,735	1,739
	前年比	105.5%	105.4%	104.6%	104.6%	104.4%	103.8%	103.7%
異動情報件数 (万件)	当月	548	550	540	543	545	545	547
	前年比	101.8%	102.0%	100.5%	100.9%	100.8%	100.6%	100.6%
総登録人数 (万人)	当月	7,498	7,501	7,506	7,510	7,512	7,514	7,516
	前年比	101.9%	101.9%	101.8%	101.8%	101.8%	101.7%	101.9%
残高有人数 (万人)	当月	1,099	1,104	1,106	1,112	1,119	1,111	1,112
	前年比	103.1%	103.1%	102.6%	102.6%	102.5%	102.2%	102.1%
異動情報人数 (万人)	当月	404	405	402	404	405	405	406
	前年比	101.4%	101.7%	100.9%	101.1%	101.0%	100.9%	100.9%
1人当たりの残高有件数	当月	1.56	1.56	1.56	1.56	1.56	1.56	1.56

集計年月		2024年				2025年	
		9月	10月	11月	12月	1月	2月
総登録件数 (万件)	当月	18,693	18,700	18,701	18,697	18,702	18,789
	前年比	103.6%	103.5%	103.3%	101.7%	100.5%	100.8%
残高有件数 (万件)	当月	1,743	1,756	1,768	1,765	1,755	1,763
	前年比	103.1%	103.1%	103.4%	103.1%	103.1%	103.1%
異動情報件数 (万件)	当月	543	544	546	548	549	550
	前年比	99.3%	99.3%	100.5%	100.4%	100.3%	100.2%
総登録人数 (万人)	当月	7,516	7,517	7,517	7,516	7,518	7,539
	前年比	101.7%	101.7%	101.7%	100.8%	100.4%	100.6%
残高有人数 (万人)	当月	1,112	1,118	1,123	1,122	1,116	1,118
	前年比	101.6%	101.6%	101.9%	101.8%	101.8%	101.8%
異動情報人数 (万人)	当月	403	404	405	406	407	407
	前年比	99.8%	99.9%	100.9%	100.8%	100.8%	100.7%
1人当たりの残高有件数	当月	1.57	1.57	1.57	1.57	1.57	1.58

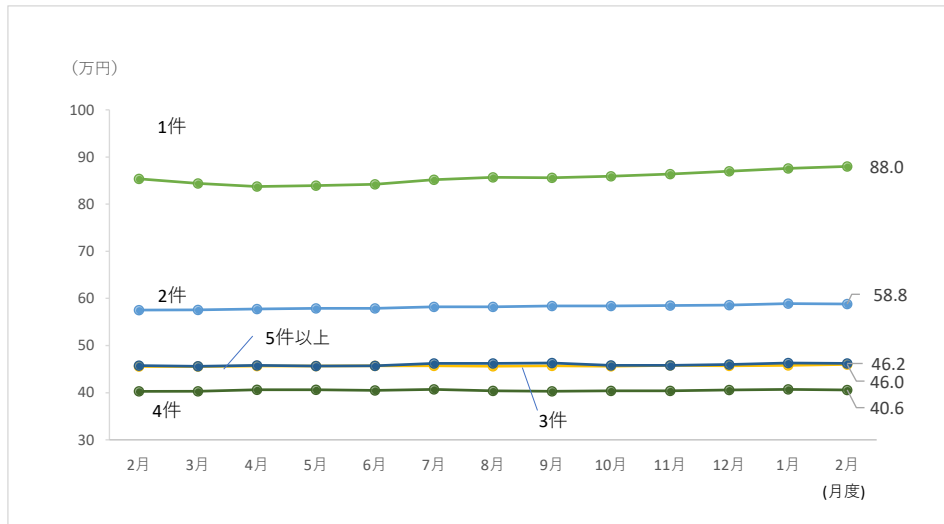
* 毎月20日時点のデータ。

3. 借入件数毎の残高の推移

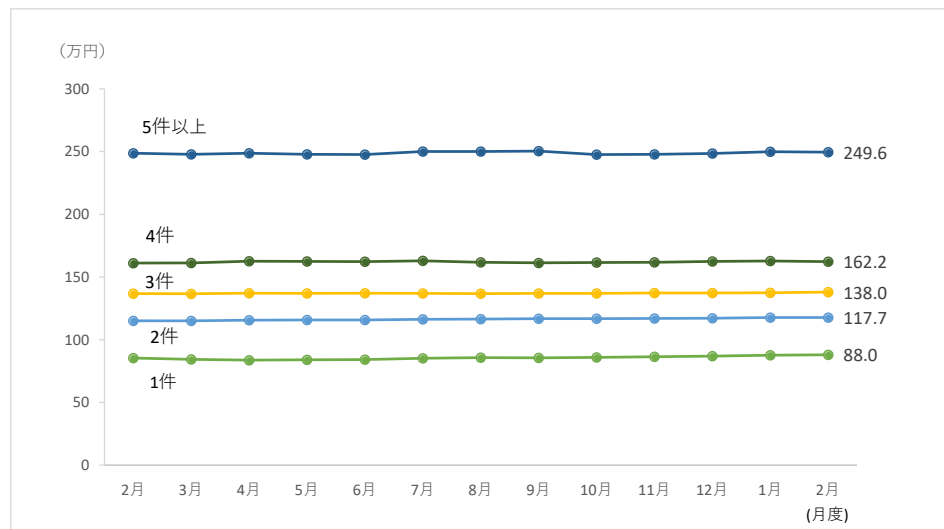
■借入件数毎の登録残高の推移



■1契約当たりの残高の推移(借入件数別)



■1人当たりの残高の推移(借入件数別)



■残高がある者の借入件数毎の登録状況の推移

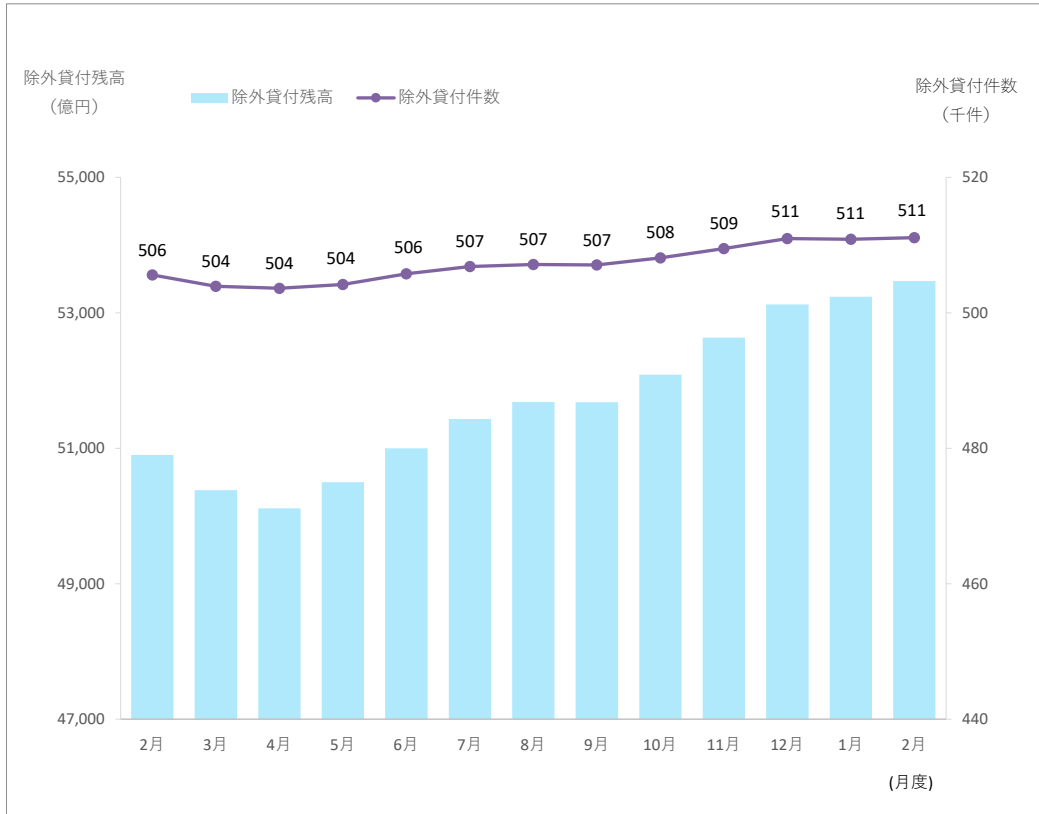
集計年月		2024年						
		2月	3月	4月	5月	6月	7月	8月
1件	件数(万件)	714	716	718	721	724	719	718
	人数(万人)	714	716	718	721	724	719	718
	残高(億円)	60,928	60,441	60,156	60,499	60,963	61,235	61,558
	1契約当たりの残高(万円)	85.4	84.4	83.7	83.9	84.2	85.2	85.7
	1人当たりの残高(万円)	85.4	84.4	83.7	83.9	84.2	85.2	85.7
2件	件数(万件)	472	475	474	477	481	478	479
	人数(万人)	236	237	237	239	240	239	240
	残高(億円)	27,146	27,316	27,379	27,647	27,838	27,812	27,876
	1契約当たりの残高(万円)	57.5	57.6	57.8	57.9	57.9	58.2	58.2
	1人当たりの残高(万円)	115.1	115.1	115.5	115.8	115.8	116.3	116.4
3件	件数(万件)	287	291	289	293	296	294	296
	人数(万人)	96	97	96	98	99	98	99
	残高(億円)	13,099	13,236	13,214	13,369	13,535	13,437	13,470
	1契約当たりの残高(万円)	45.6	45.5	45.7	45.6	45.7	45.7	45.6
	1人当たりの残高(万円)	136.7	136.6	137.0	136.9	137.1	137.0	136.7
4件	件数(万件)	146	148	148	151	153	151	153
	人数(万人)	37	37	37	38	38	38	38
	残高(億円)	5,882	5,964	6,020	6,121	6,188	6,158	6,179
	1契約当たりの残高(万円)	40.3	40.3	40.6	40.6	40.5	40.7	40.4
	1人当たりの残高(万円)	161.1	161.2	162.6	162.5	162.2	162.9	161.8
5件以上	件数(万件)	91	93	93	94	95	93	93
	人数(万人)	17	17	17	17	18	17	17
	残高(億円)	4,181	4,220	4,248	4,303	4,341	4,279	4,311
	1契約当たりの残高(万円)	45.8	45.6	45.8	45.6	45.7	46.2	46.2
	1人当たりの残高(万円)	248.7	247.8	248.7	247.7	247.7	250.1	250.0

集計年月		2024年				2025年	
		9月	10月	11月	12月	1月	2月
1件	件数(万件)	717	719	721	721	716	716
	人数(万人)	717	719	721	721	716	716
	残高(億円)	61,406	61,804	62,274	62,711	62,726	62,996
	1契約当たりの残高(万円)	85.6	85.9	86.4	87.0	87.6	88.0
	1人当たりの残高(万円)	85.6	85.9	86.4	87.0	87.6	88.0
2件	件数(万件)	480	483	486	486	483	485
	人数(万人)	240	242	243	243	242	243
	残高(億円)	28,024	28,216	28,435	28,476	28,451	28,558
	1契約当たりの残高(万円)	58.4	58.4	58.5	58.6	58.9	58.8
	1人当たりの残高(万円)	116.8	116.8	117.0	117.2	117.7	117.7
3件	件数(万件)	297	301	304	304	303	305
	人数(万人)	99	100	101	101	101	102
	残高(億円)	13,577	13,734	13,919	13,897	13,878	14,040
	1契約当たりの残高(万円)	45.7	45.6	45.8	45.7	45.8	46.0
	1人当たりの残高(万円)	137.0	136.9	137.3	137.2	137.4	138.0
4件	件数(万件)	154	157	159	159	158	160
	人数(万人)	39	39	40	40	39	40
	残高(億円)	6,224	6,339	6,432	6,440	6,416	6,478
	1契約当たりの残高(万円)	40.3	40.4	40.4	40.6	40.7	40.6
	1人当たりの残高(万円)	161.3	161.6	161.7	162.4	162.7	162.2
5件以上	件数(万件)	94	96	98	96	95	97
	人数(万人)	17	18	18	18	18	18
	残高(億円)	4,370	4,393	4,473	4,425	4,406	4,473
	1契約当たりの残高(万円)	46.3	45.8	45.8	46.0	46.3	46.2
	1人当たりの残高(万円)	250.4	247.6	247.9	248.5	249.9	249.6

* 毎月20日時点のデータ。

4. 総量規制の除外貸付の登録状況

■総量規制の除外貸付残高、件数の推移



■総量規制の除外貸付の登録状況推移

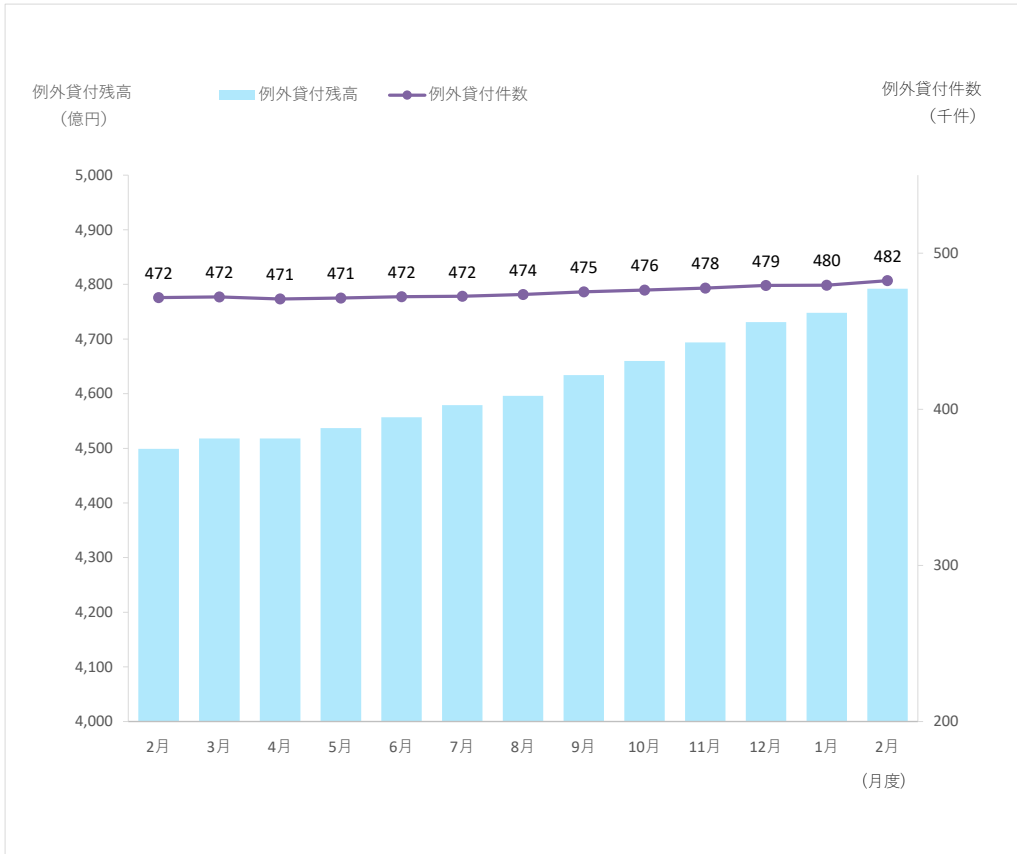
集計年月		2024年						
		2月	3月	4月	5月	6月	7月	8月
除外貸付合計	件数(件)	505,599	503,900	503,622	504,166	505,753	506,819	507,146
	残高(億円)	50,900	50,383	50,113	50,500	50,998	51,430	51,682
	1契約当たりの残高(万円)	1,006.7	999.9	995.0	1,001.7	1,008.0	1,015.0	1,019
住宅ローン	件数(件)	435,871	434,499	434,283	434,846	435,927	436,882	437,628
	残高(億円)	39,627	39,146	38,821	39,166	39,521	39,908	40,281
	1契約当たりの残高(万円)	909.2	901.0	893.9	900.7	906.6	913.5	920.4
住宅ローン つなぎ融資	件数(件)	11,613	11,230	10,842	10,888	11,158	11,282	11,355
	残高(億円)	2,409	2,350	2,283	2,318	2,378	2,417	2,465
	1契約当たりの残高(万円)	2,074.1	2,092.8	2,105.5	2,128.7	2,131.6	2,142.4	2,170.7
オートローン	件数(件)	20,929	20,981	20,974	20,938	20,945	20,954	20,953
	残高(億円)	110	110	110	110	109	109	109
	1契約当たりの残高(万円)	52.5	52.4	52.5	52.4	52.2	52.2	52.0
高額医療費ローン	件数(件)	0	0	0	0	0	0	0
	残高(億円)	0.0	0.0	0.0	0.0	0.0	0.0	0.0
	1契約当たりの残高(万円)	0.0	0.0	0.0	0.0	0.0	0.0	0.0
有価証券担保ローン	件数(件)	393	299	281	229	223	224	224
	残高(億円)	20	18	16	15	15	15	17
	1契約当たりの残高(万円)	516.7	592.7	581.1	673.4	686.1	686.5	736.8
不動産担保ローン	件数(件)	36,669	36,760	37,120	37,140	37,387	37,358	36,874
	残高(億円)	8,705	8,730	8,856	8,863	8,947	8,954	8,787
	1契約当たりの残高(万円)	2,374.0	2,374.9	2,385.7	2,386.4	2,393.2	2,396.9	2,383.0
売却予定の 不動産担保ローン	件数(件)	124	131	122	125	113	119	112
	残高(億円)	28	29	26	28	27	25	24
	1契約当たりの残高(万円)	2,289.2	2,198.2	2,171.0	2,268.4	2,347.3	2,123.2	2,148.6

集計年月		2024年				2025年	
		9月	10月	11月	12月	1月	2月
除外貸付合計	件数(件)	507,066	508,121	509,478	510,955	510,863	511,096
	残高(億円)	51,679	52,085	52,632	53,122	53,237	53,469
	1契約当たりの残高(万円)	1,019	1,025	1,033	1,040	1,042	1,046
住宅ローン	件数(件)	436,959	437,834	438,626	440,237	440,514	440,741
	残高(億円)	40,185	40,545	40,895	41,379	41,523	41,754
	1契約当たりの残高(万円)	919.6	926.0	932.3	939.9	942.6	947.3
住宅ローン つなぎ融資	件数(件)	11,738	11,901	12,234	11,957	11,708	11,575
	残高(億円)	2,489	2,508	2,629	2,565	2,525	2,493
	1契約当たりの残高(万円)	2,120.4	2,107.5	2,148.7	2,144.9	2,156.6	2,153.5
オートローン	件数(件)	20,974	20,927	20,925	20,889	20,765	20,804
	残高(億円)	109	109	109	109	108	108
	1契約当たりの残高(万円)	52.0	52.0	52.0	52.2	51.9	52.0
高額医療費ローン	件数(件)	0	0	0	0	0	0
	残高(億円)	0.0	0.0	0.0	0.0	0.0	0.0
	1契約当たりの残高(万円)	0.0	0.0	0.0	0.0	0.0	0.0
有価証券担保ローン	件数(件)	222	222	222	220	233	235
	残高(億円)	15	15	16	15	16	17
	1契約当たりの残高(万円)	685.4	684.3	702.0	689.6	670.6	715.0
不動産担保ローン	件数(件)	37,063	37,116	37,339	37,515	37,510	37,603
	残高(億円)	8,859	8,881	8,953	9,019	9,032	9,066
	1契約当たりの残高(万円)	2,390.2	2,392.9	2,397.8	2,404.2	2,407.8	2,410.9
売却予定の 不動産担保ローン	件数(件)	110	121	132	137	133	138
	残高(億円)	22	27	31	35	34	32
	1契約当たりの残高(万円)	2,031.5	2,223.8	2,341.0	2,562.2	2,567.1	2,349.3

* 毎月20日時点のデータ。

5. 総量規制の例外貸付の登録状況

■総量規制の例外貸付残高、件数の推移



■総量規制の例外貸付の登録状況推移

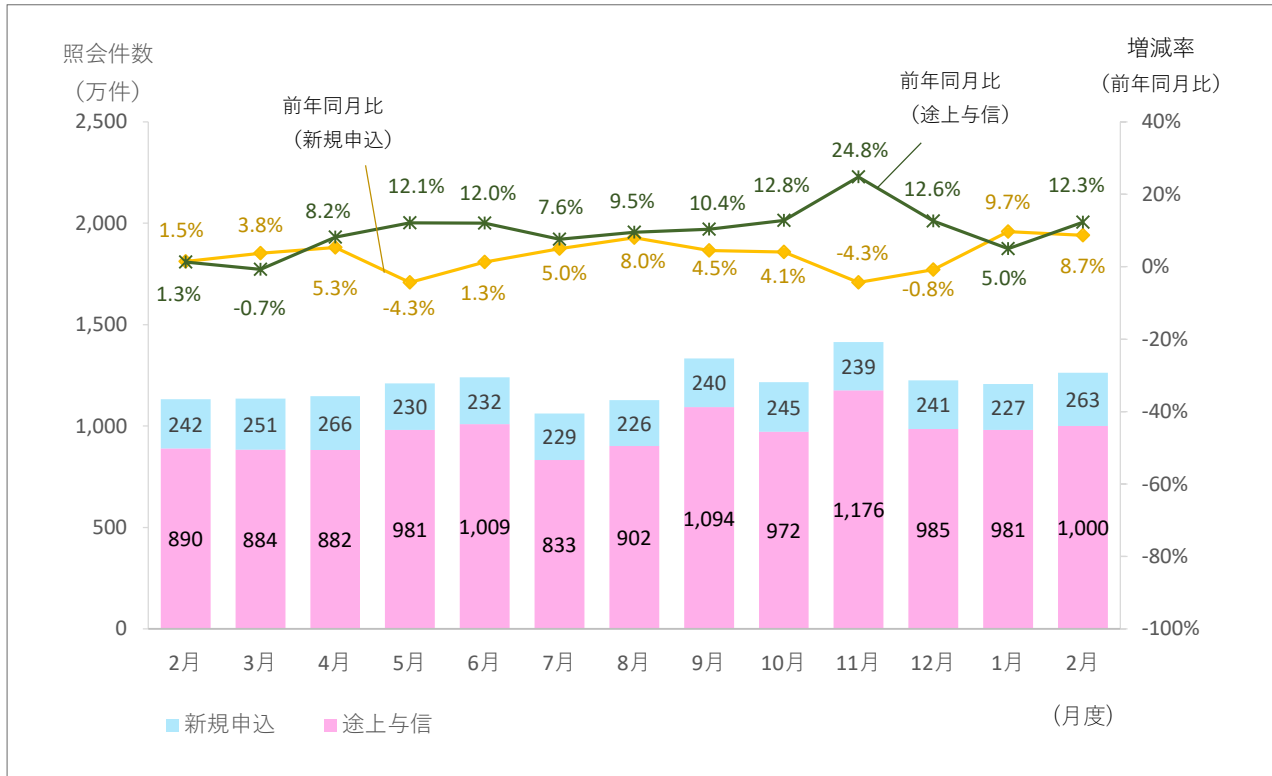
集計年月		2024年						
		2月	3月	4月	5月	6月	7月	8月
例外貸付合計	件数(件)	471,643	471,955	470,666	471,353	472,092	472,408	473,556
	残高(億円)	4,499	4,518	4,518	4,537	4,557	4,579	4,596
	1契約当たりの残高(万円)	95.4	95.7	96.0	96.2	96.5	96.9	97.0
緊急医療費ローン	件数(件)	24	23	24	22	19	19	18
	残高(億円)	0.1	0.1	0.1	0.1	0.1	0.1	0.1
	1契約当たりの残高(万円)	40.6	41.2	42.8	46.9	46.2	45.0	46.3
借換ローン	件数(件)	95,788	95,488	95,147	94,981	94,852	94,655	94,430
	残高(億円)	526	527	528	530	532	534	534
	1契約当たりの残高(万円)	54.9	55.1	55.4	55.8	56.1	56.4	56.6
個人事業主ローン	件数(件)	141,759	142,292	142,603	143,398	143,931	144,240	144,770
	残高(億円)	1,533	1,542	1,548	1,559	1,566	1,578	1,584
	1契約当たりの残高(万円)	108.1	108.4	108.5	108.7	108.8	109.4	109.4
新規事業ローン	件数(件)	8,571	8,595	8,621	8,651	8,661	8,688	8,682
	残高(億円)	528	534	538	541	545	548	546
	1契約当たりの残高(万円)	615.5	621.6	623.6	625.4	629.2	631.3	628.4
段階的借換	件数(件)	207,159	207,272	206,035	206,138	206,560	206,804	207,712
	残高(億円)	1,889	1,891	1,882	1,884	1,891	1,896	1,909
	1契約当たりの残高(万円)	91.2	91.3	91.3	91.4	91.5	91.7	91.9
特定緊急貸付	件数(件)	13	13	14	14	14	14	14
	残高(億円)	0.0	0.0	0.0	0.0	0.0	0.0	0.0
	1契約当たりの残高(万円)	7.4	7.9	8.0	8.0	8.0	7.9	7.8
つなぎ資金	件数(件)	0	0	0	0	0	0	0
	残高(億円)	0.0	0.0	0.0	0.0	0.0	0.0	0.0
	1契約当たりの残高(万円)	0.0	0.0	0.0	0.0	0.0	0.0	0.0
配偶者貸付	件数(件)	18,329	18,222	18,222	18,149	18,055	17,988	17,930
	残高(億円)	24	23	23	23	23	23	22
	1契約当たりの残高(万円)	12.8	12.8	12.8	12.7	12.7	12.5	12.4

集計年月		2024年				2025年	
		9月	10月	11月	12月	1月	2月
例外貸付合計	件数(件)	475,319	476,360	477,612	479,298	479,518	482,401
	残高(億円)	4,634	4,660	4,694	4,731	4,748	4,792
	1契約当たりの残高(万円)	97.5	97.8	98.3	98.7	99.0	99.3
緊急医療費ローン	件数(件)	17	17	17	17	16	16
	残高(億円)	0.1	0.1	0.1	0.1	0.1	0.1
	1契約当たりの残高(万円)	47.7	46.4	45.2	43.1	44.4	43.2
借換ローン	件数(件)	94,243	94,071	93,870	93,641	93,245	93,276
	残高(億円)	534	536	538	540	539	547
	1契約当たりの残高(万円)	56.7	57.0	57.3	57.6	57.8	58.6
個人事業主ローン	件数(件)	145,119	145,542	145,802	146,227	146,321	146,846
	残高(億円)	1,594	1,606	1,616	1,628	1,635	1,641
	1契約当たりの残高(万円)	109.9	110.4	110.9	111.4	111.7	111.7
新規事業ローン	件数(件)	8,725	8,728	8,789	8,815	8,840	8,844
	残高(億円)	551	552	556	560	564	566
	1契約当たりの残高(万円)	632.0	632.2	632.2	635.5	638.1	640.3
段階的借換	件数(件)	209,320	210,220	211,576	213,085	213,626	216,006
	残高(億円)	1,931	1,944	1,962	1,981	1,988	2,018
	1契約当たりの残高(万円)	92.3	92.5	92.7	93.0	93.1	93.4
特定緊急貸付	件数(件)	14	11	11	11	11	11
	残高(億円)	0.0	0.0	0.0	0.0	0.0	0.0
	1契約当たりの残高(万円)	7.8	8.1	8.1	8.1	8.1	8.1
つなぎ資金	件数(件)	0	0	0	0	0	0
	残高(億円)	0.0	0.0	0.0	0.0	0.0	0.0
	1契約当たりの残高(万円)	0.0	0.0	0.0	0.0	0.0	0.0
配偶者貸付	件数(件)	17,881	17,771	17,547	17,502	17,459	17,402
	残高(億円)	22	22	22	21	21	21
	1契約当たりの残高(万円)	12.3	12.3	12.4	12.3	12.1	12.1

* 毎月20日時点のデータ。

6. 貸金業者からの照会件数

■照会件数の推移



■照会件数の推移

単位: 万件

集計年月		2024年						
		2月	3月	4月	5月	6月	7月	8月
照会件数	当月	1,132	1,135	1,148	1,211	1,241	1,062	1,128
	前年比	101.3%	100.2%	107.5%	108.6%	109.8%	107.0%	109.2%
新規申込	当月	242	251	266	230	232	229	226
	前年比	101.5%	103.8%	105.3%	95.7%	101.3%	105.0%	108.0%
途上与信	当月	890	884	882	981	1,009	833	902
	前年比	101.3%	99.3%	108.2%	112.1%	112.0%	107.6%	109.5%

集計年月		2024年				2025年	
		9月	10月	11月	12月	1月	2月
照会件数	当月	1,334	1,216	1,415	1,226	1,208	1,262
	前年比	109.3%	110.9%	118.7%	109.7%	105.8%	111.5%
新規申込	当月	240	245	239	241	227	263
	前年比	104.5%	104.1%	95.7%	99.2%	109.7%	108.7%
途上与信	当月	1,094	972	1,176	985	981	1,000
	前年比	110.4%	112.8%	124.8%	112.6%	105.0%	112.3%

* 各月度は、前月21日～当月20日までの合計。

7. 加盟貸金業者数

■加盟貸金業者数の推移

単位:社

集計年月	2024年						
	2月	3月	4月	5月	6月	7月	8月
加盟貸金業者	317	317	313	310	311	310	310
前月差増加数	0	0	0	0	1	0	0
新規加盟	0	0	0	0	1	0	0
会員の貸金業登録	0	0	0	0	0	0	0
前月差減少数	0	0	4	3	0	1	0
退会	0	0	4	2	0	0	0
会員の貸金業廃業等	0	0	0	1	0	1	0
前月差増減	0	0	-4	-3	1	-1	0

集計年月	2024年				2025年	
	9月	10月	11月	12月	1月	2月
加盟貸金業者	309	307	308	308	309	309
前月差増加数	1	0	1	0	1	0
新規加盟	0	0	1	0	1	0
会員の貸金業登録	1	0	0	0	0	0
前月差減少数	2	2	0	0	0	0
退会	1	1	0	0	0	0
会員の貸金業廃業等	1	1	0	0	0	0
前月差増減	-1	-2	1	0	1	0

* 毎月20日時点のデータ。

◆過去の実績データについては、弊社ホームページからご確認いただけます。(https://www.cic.co.jp/)