

News Release

No.502(25-1)

2025年4月15日

2025年3月度 貸金情報統計概況

貸金業法の指定信用情報機関シー・アイ・シー(CIC)は、貸金情報統計を毎月公表しています。

2025年3月度(2025年2月21日～3月20日)の概況は以下の通りです。

- 貸金業者からの個人の借入残高(登録残高)は堅調に推移し、対前年 5.2ポイント増の11兆6,907億円となった。一方、延滞を示す異動情報件数は537万件となり、5か月ぶりに対前年を下回った。
- 照会件数のうち、新規申込は対前年4.8ポイント増の264万件となり、3か月連続で対前年を上回った。また、途上与信は対前年12.6ポイント増の995万件となり、12か月連続で対前年増となり、堅調に推移した。

	当月	対前年増減率	対前月増減率
1.登録残高	11兆6,907億円	5.2%	0.3%
2.登録件数			
残高有件数	1,760万件	2.2%	▲ 0.2%
異動情報 <sup>※1</sup> 件数	537万件	▲ 2.3%	▲ 2.3%
3.登録人数			
残高有人数	1,116万人	1.0%	▲ 0.2%
異動情報人数	400万人	▲ 1.3%	▲ 1.7%
4.照会件数			
新規申込	264万件	4.8%	0.2%
途上与信 <sup>※2</sup>	995万件	12.6%	▲ 0.4%
5.加盟貸金業者数	307社	▲ 10社	▲ 1社

※1 異動情報とは、「約定返済日から61日以上または3か月以上支払いが延滞しているもの」を指す。

※2 途上与信とは、契約途中に信用状況の確認などのために照会した件数を指す。

※3 本統計概況中の各数値は、表示単位未満を四捨五入して表示。

以上

本件に関するお問い合わせ先

※当リリースは、東商記者クラブ・日銀クラブに投函しています。

株式会社シー・アイ・シー 経営企画部 広報担当  
東京都新宿区西新宿 1-23-7 新宿ファーストウエスト 15階  
Mail : [cickouhou@cic.co.jp](mailto:cickouhou@cic.co.jp)

## 2025年3月度貸金情報統計

### ■登録状況(2025年3月20日時点)

	当月	前年比
<b>登録残高の合計額</b>	<b>116,907億円</b>	<b>105.2%</b>
一人当たりの残高有件数	1.58件	-
一契約当たりの残高	66.4万円	-

	件数		人数	
	当月	前年比	当月	前年比
<b>総登録情報</b>	<b>18,794万件</b>	<b>100.8%</b>	<b>7,538万人</b>	<b>100.5%</b>
残高有情報	1,760万件	102.2%	1,116万人	101.0%
異動情報	537万件	97.7%	400万人	98.7%

### ■残高がある者の借入件数毎の登録状況(2025年3月20日時点)

	件数		人数		残高	
	当月	前年比	当月	前年比	当月	前年比
<b>合計</b>	<b>1,760万件</b>	<b>102.2%</b>	<b>1,116万人</b>	<b>101.0%</b>	<b>116,907億円</b>	<b>105.2%</b>
1件	714万件	99.7%	714万人	99.7%	63,196億円	104.6%
2件	485万件	102.2%	243万人	102.2%	28,636億円	104.8%
3件	305万件	104.8%	102万人	104.8%	14,076億円	106.3%
4件	159万件	107.8%	40万人	107.8%	6,518億円	109.3%
5件以上	96万件	104.2%	18万人	104.9%	4,480億円	106.2%

### ■総量規制の除外・例外貸付の登録状況(2025年3月20日時点)

	件数		残高	
	当月	前年比	当月	前年比
<b>除外合計</b>	<b>510,653件</b>	<b>101.3%</b>	<b>53,784億円</b>	<b>106.8%</b>
住宅ローン	440,362件	101.3%	42,043億円	107.4%
住宅ローンつなぎ融資	11,406件	101.6%	2,478億円	105.4%
オートローン	20,823件	99.2%	108億円	98.5%
高額医療費ローン	0件	—	—	—
有価証券担保ローン	223件	74.6%	16億円	87.7%
不動産担保ローン	37,715件	102.6%	9,111億円	104.4%
売却予定の不動産担保ローン	124件	94.7%	29億円	100.7%
<b>例外合計</b>	<b>481,411件</b>	<b>102.0%</b>	<b>4,806億円</b>	<b>106.4%</b>
緊急医療費ローン	17件	73.9%	0.1億円	71.7%
借換ローン	93,115件	97.5%	551億円	104.7%
個人事業主ローン	146,026件	102.6%	1,640億円	106.4%
新規事業ローン	8,885件	103.4%	573億円	107.3%
段階的借換	215,997件	104.2%	2,021億円	106.8%
特定緊急貸付	11件	84.6%	0.0億円	86.2%
つなぎ資金	0件	—	—	—
配偶者貸付	17,360件	95.0%	21億円	88.9%

■照会件数(2025年2月21日～3月20日の合計)

	当月	前年比
加盟貸金業者による照会件数	1,259万件	110.9%
新規申込	264万件	104.8%
途上与信	995万件	112.6%

■加盟貸金業者数(2025年3月20日時点)

	当月	前年差
加盟貸金業者	307社	▲ 10社

※割賦販売情報統計の見方について

集計対象情報	加盟貸金業者が当社に登録する個人顧客を相手方とする貸付契約 (クレジットカードキャッシング・カードローン・証書貸付等)
総登録情報	加盟貸金業者からの登録件数の合計および人数の合計
残高有情報	加盟貸金業者からの登録貸金残高が1円以上の件数の合計および人数の合計
異動情報	「残高有情報」のうち、約定返済日から61日以上または3か月以上支払いが 延滞している件数の合計および人数の合計
残高がある者の借入件数毎の 登録状況	「残高有情報」のうち、1件～5件以上それぞれの借入がある者それぞれの登録件数の合 計、人数の合計および残高の合計
総量規制の除外・例外貸付の 登録状況	「残高有情報」のうち、総量規制の除外貸付および例外貸付、それぞれの件数の合計およ び残高の合計
照会件数	対象期間中の加盟貸金業者による貸付に係る照会件数の合計 ・新規申込…貸付契約の新規申込時に照会した件数 ・途上与信…契約途中に信用状況の確認などのために照会した件
加盟貸金業者数	当社に加盟する貸金業登録会社数の合計

ご参考

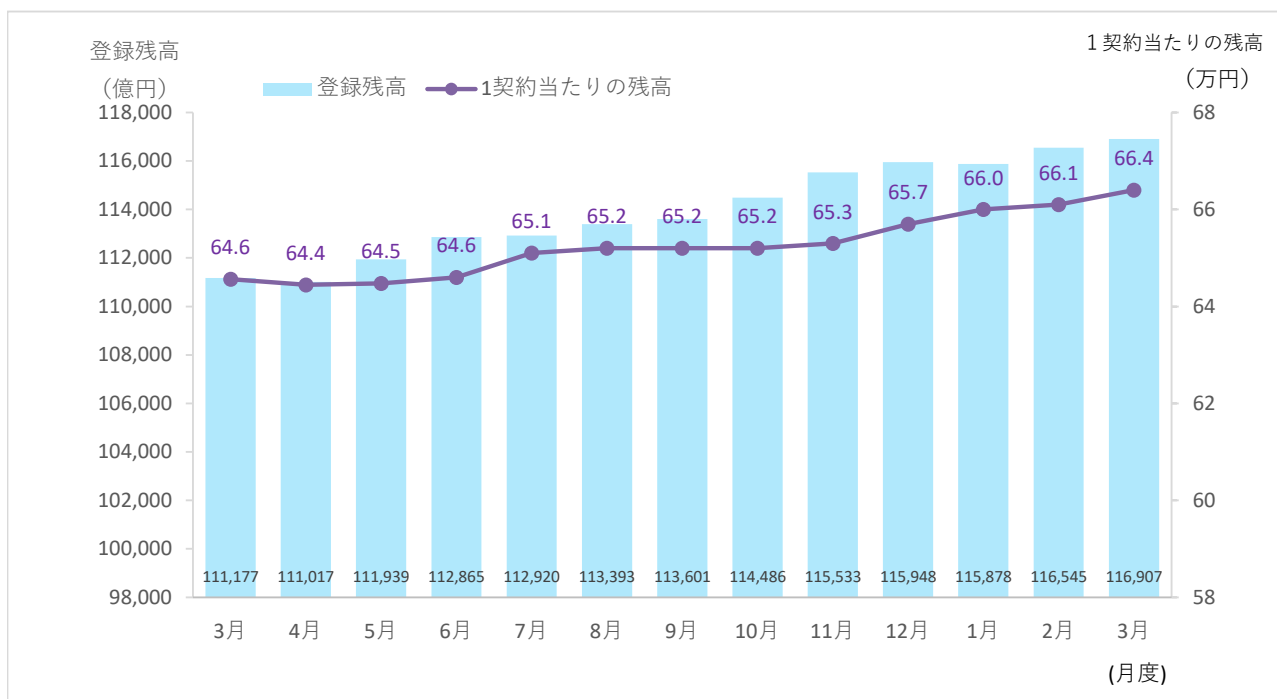
# 貸金情報統計資料

(2024年3月度～2025年3月度)

株式会社シー・アイ・シー

# 1. 登録残高

## ■登録残高の推移



## ■登録残高の推移

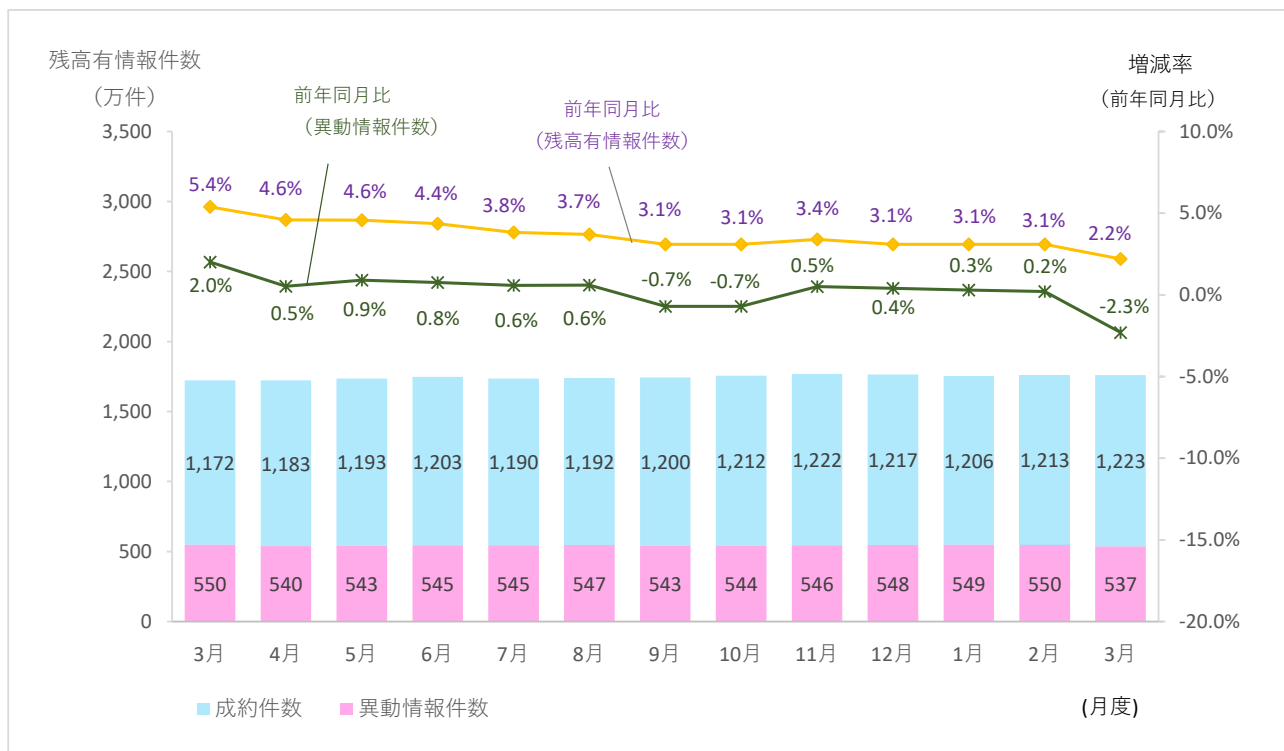
集計年月		2024年						
		3月度	4月度	5月度	6月度	7月度	8月度	9月度
登録残高の合計額 (億円)	当月	111,177	111,017	111,939	112,865	112,920	113,393	113,601
	前年比	105.5%	104.5%	104.9%	105.0%	104.8%	104.7%	105.2%
1契約当たりの残高(万円)	当月	64.6	64.4	64.5	64.6	65.1	65.2	65.2

集計年月		2024年			2025年		
		10月度	11月度	12月度	1月度	2月度	3月度
登録残高の合計額 (億円)	当月	114,486	115,533	115,948	115,878	116,545	116,907
	前年比	105.2%	105.3%	105.1%	105.0%	104.8%	105.2%
1契約当たりの残高(万円)	当月	65.2	65.3	65.7	66.0	66.1	66.4

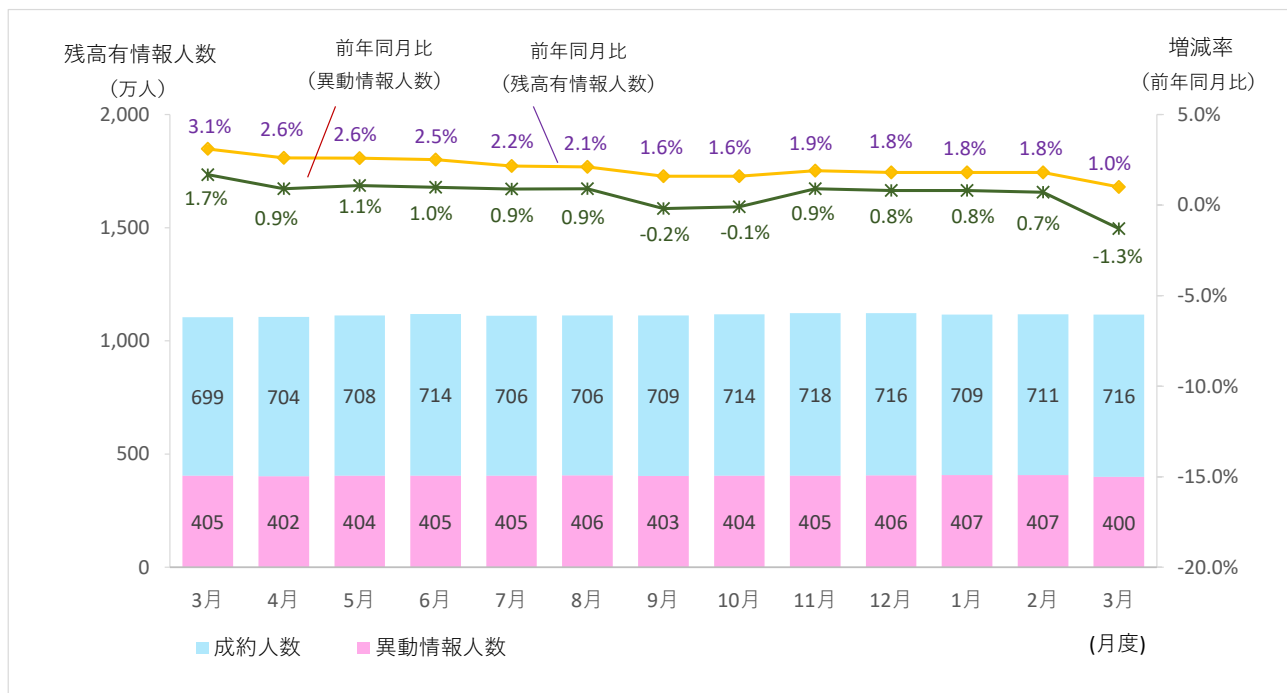
\* 毎月20日時点のデータ。

## 2. 登録件数および登録人数

### ■ 残高有情報件数・異動情報件数の推移



### ■ 残高有情報人数・異動情報人数の推移



■残高有情報・異動情報 件数・人数の推移

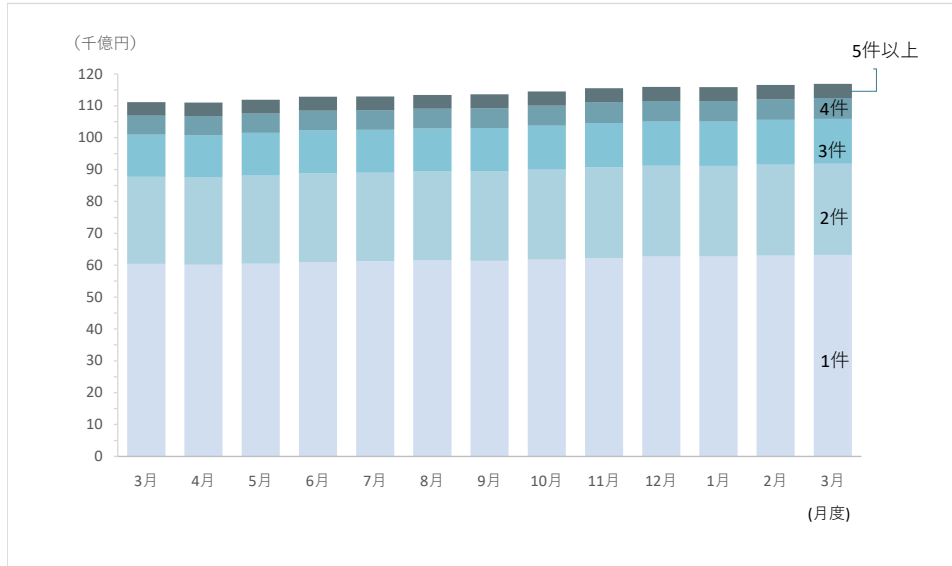
集計年月		2024年						
		3月	4月	5月	6月	7月	8月	9月
総登録件数 (万件)	当月	18,647	18,662	18,670	18,675	18,679	18,688	18,693
	前年比	103.7%	103.6%	103.9%	103.9%	103.8%	103.8%	103.6%
残高有件数 (万件)	当月	1,722	1,723	1,736	1,748	1,735	1,739	1,743
	前年比	105.4%	104.6%	104.6%	104.4%	103.8%	103.7%	103.1%
異動情報件数 (万件)	当月	550	540	543	545	545	547	543
	前年比	102.0%	100.5%	100.9%	100.8%	100.6%	100.6%	99.3%
総登録人数 (万人)	当月	7,501	7,506	7,510	7,512	7,514	7,516	7,516
	前年比	101.9%	101.8%	101.8%	101.8%	101.7%	101.9%	101.7%
残高有人数 (万人)	当月	1,104	1,106	1,112	1,119	1,111	1,112	1,112
	前年比	103.1%	102.6%	102.6%	102.5%	102.2%	102.1%	101.6%
異動情報人数 (万人)	当月	405	402	404	405	405	406	403
	前年比	101.7%	100.9%	101.1%	101.0%	100.9%	100.9%	99.3%
1人当たりの残高有件数	当月	1.56	1.56	1.56	1.56	1.56	1.56	1.57

集計年月		2024年			2025年		
		10月	11月	12月	1月	2月	3月
総登録件数 (万件)	当月	18,700	18,701	18,697	18,702	18,789	18,794
	前年比	103.5%	103.3%	101.7%	100.5%	100.8%	100.8%
残高有件数 (万件)	当月	1,756	1,768	1,765	1,755	1,763	1,760
	前年比	103.1%	103.4%	103.1%	103.1%	103.1%	102.2%
異動情報件数 (万件)	当月	544	546	548	549	550	537
	前年比	99.3%	100.5%	100.4%	100.3%	100.2%	97.7%
総登録人数 (万人)	当月	7,517	7,517	7,516	7,518	7,539	7,538
	前年比	101.7%	101.7%	100.8%	100.4%	100.6%	100.5%
残高有人数 (万人)	当月	1,118	1,123	1,122	1,116	1,118	1,116
	前年比	101.6%	101.9%	101.8%	101.8%	101.8%	101.0%
異動情報人数 (万人)	当月	404	405	406	407	407	400
	前年比	99.9%	100.9%	100.8%	100.8%	100.7%	98.7%
1人当たりの残高有件数	当月	1.57	1.57	1.57	1.57	1.58	1.58

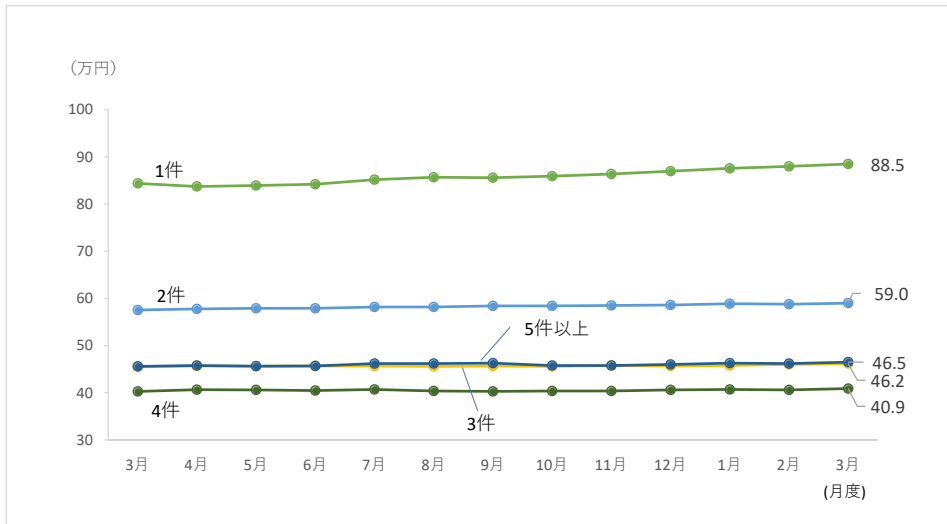
\* 毎月20日時点のデータ。

### 3. 借入件数毎の残高の推移

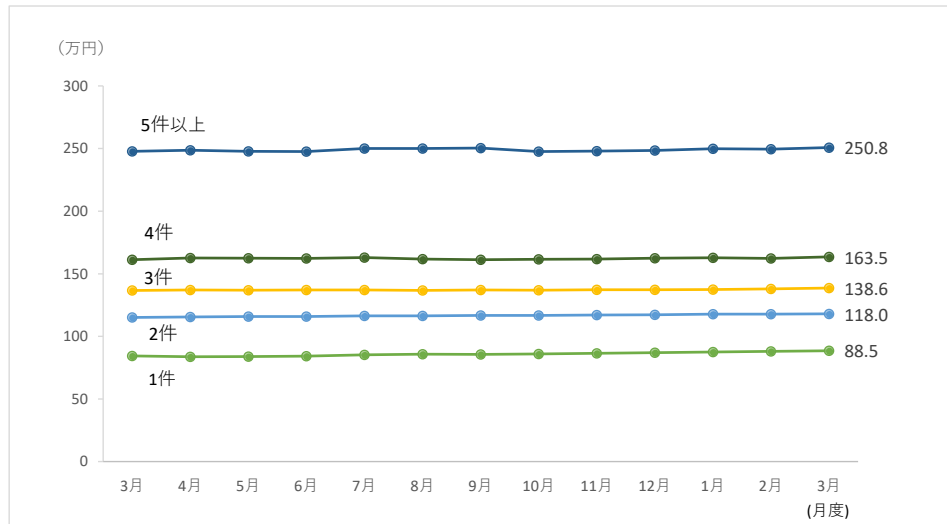
■借入件数毎の登録残高の推移



■1契約当たりの残高の推移(借入件数別)



■1人当たりの残高の推移(借入件数別)





■残高がある者の借入件数毎の登録状況の推移

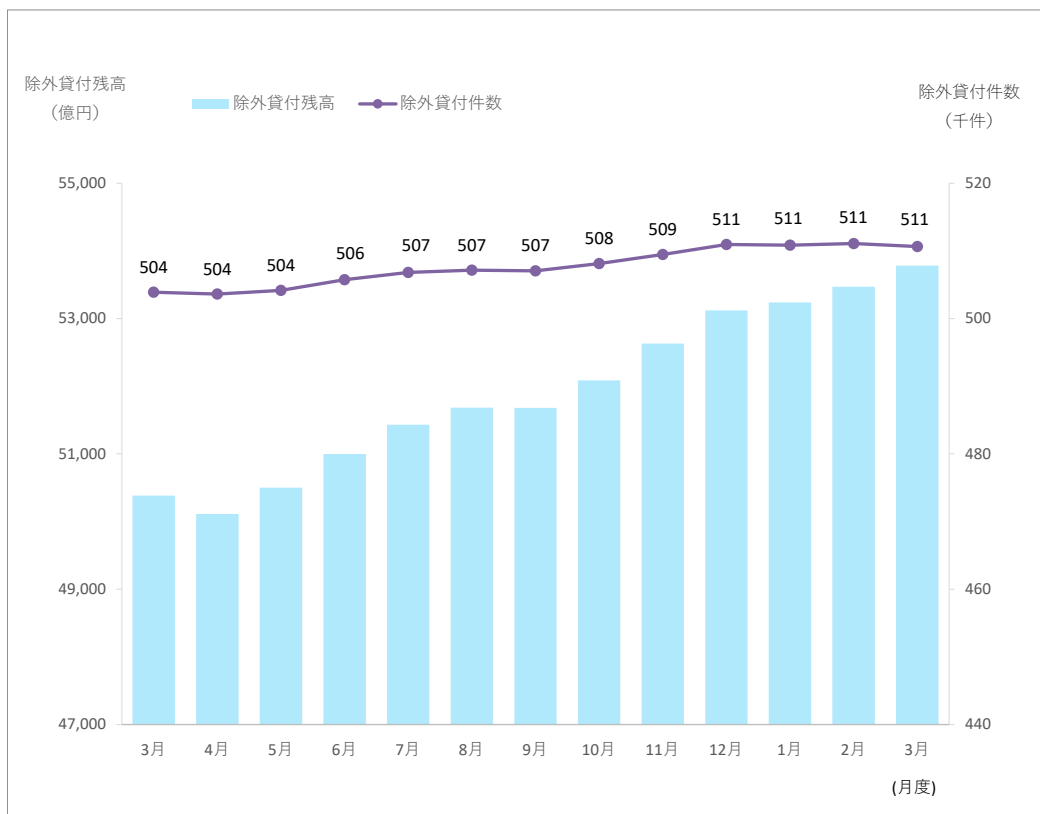
集計年月		2024年						
		3月	4月	5月	6月	7月	8月	9月
1件	件数(万件)	716	718	721	724	719	718	717
	人数(万人)	716	718	721	724	719	718	717
	残高(億円)	60,441	60,156	60,499	60,963	61,235	61,558	61,406
	1契約当たりの残高(万円)	84.4	83.7	83.9	84.2	85.2	85.7	85.6
	1人当たりの残高(万円)	84.4	83.7	83.9	84.2	85.2	85.7	85.6
2件	件数(万件)	475	474	477	481	478	479	480
	人数(万人)	237	237	239	240	239	240	240
	残高(億円)	27,316	27,379	27,647	27,838	27,812	27,876	28,024
	1契約当たりの残高(万円)	57.6	57.8	57.9	57.9	58.2	58.2	58.4
	1人当たりの残高(万円)	115.1	115.5	115.8	115.8	116.3	116.4	116.8
3件	件数(万件)	291	289	293	296	294	296	297
	人数(万人)	97	96	98	99	98	99	99
	残高(億円)	13,236	13,214	13,369	13,535	13,437	13,470	13,577
	1契約当たりの残高(万円)	45.5	45.7	45.6	45.7	45.7	45.6	45.7
	1人当たりの残高(万円)	136.6	137.0	136.9	137.1	137.0	136.7	137.0
4件	件数(万件)	148	148	151	153	151	153	154
	人数(万人)	37	37	38	38	38	38	39
	残高(億円)	5,964	6,020	6,121	6,188	6,158	6,179	6,224
	1契約当たりの残高(万円)	40.3	40.6	40.6	40.5	40.7	40.4	40.3
	1人当たりの残高(万円)	161.2	162.6	162.5	162.2	162.9	161.8	161.3
5件以上	件数(万件)	93	93	94	95	93	93	94
	人数(万人)	17	17	17	18	17	17	17
	残高(億円)	4,220	4,248	4,303	4,341	4,279	4,311	4,370
	1契約当たりの残高(万円)	45.6	45.8	45.6	45.7	46.2	46.2	46.3
	1人当たりの残高(万円)	247.8	248.7	247.7	247.7	250.1	250.0	250.4

集計年月		2024年			2025年		
		10月	11月	12月	1月	2月	3月
1件	件数(万件)	719	721	721	716	716	714
	人数(万人)	719	721	721	716	716	714
	残高(億円)	61,804	62,274	62,711	62,726	62,996	63,196
	1契約当たりの残高(万円)	85.9	86.4	87.0	87.6	88.0	88.5
	1人当たりの残高(万円)	85.9	86.4	87.0	87.6	88.0	88.5
2件	件数(万件)	483	486	486	483	485	485
	人数(万人)	242	243	243	242	243	243
	残高(億円)	28,216	28,435	28,476	28,451	28,558	28,636
	1契約当たりの残高(万円)	58.4	58.5	58.6	58.9	58.8	59.0
	1人当たりの残高(万円)	116.8	117.0	117.2	117.7	117.7	118.0
3件	件数(万件)	301	304	304	303	305	305
	人数(万人)	100	101	101	101	102	102
	残高(億円)	13,734	13,919	13,897	13,878	14,040	14,076
	1契約当たりの残高(万円)	45.6	45.8	45.7	45.8	46.0	46.2
	1人当たりの残高(万円)	136.9	137.3	137.2	137.4	138.0	138.6
4件	件数(万件)	157	159	159	158	160	159
	人数(万人)	39	40	40	39	40	40
	残高(億円)	6,339	6,432	6,440	6,416	6,478	6,518
	1契約当たりの残高(万円)	40.4	40.4	40.6	40.7	40.6	40.9
	1人当たりの残高(万円)	161.6	161.7	162.4	162.7	162.2	163.5
5件以上	件数(万件)	96	98	96	95	97	96
	人数(万人)	18	18	18	18	18	18
	残高(億円)	4,393	4,473	4,425	4,406	4,473	4,480
	1契約当たりの残高(万円)	45.8	45.8	46.0	46.3	46.2	46.5
	1人当たりの残高(万円)	247.6	247.9	248.5	249.9	249.6	250.8

\* 毎月20日時点のデータ。

#### 4. 総量規制の除外貸付の登録状況

■総量規制の除外貸付残高、件数の推移



■総量規制の除外貸付の登録状況推移

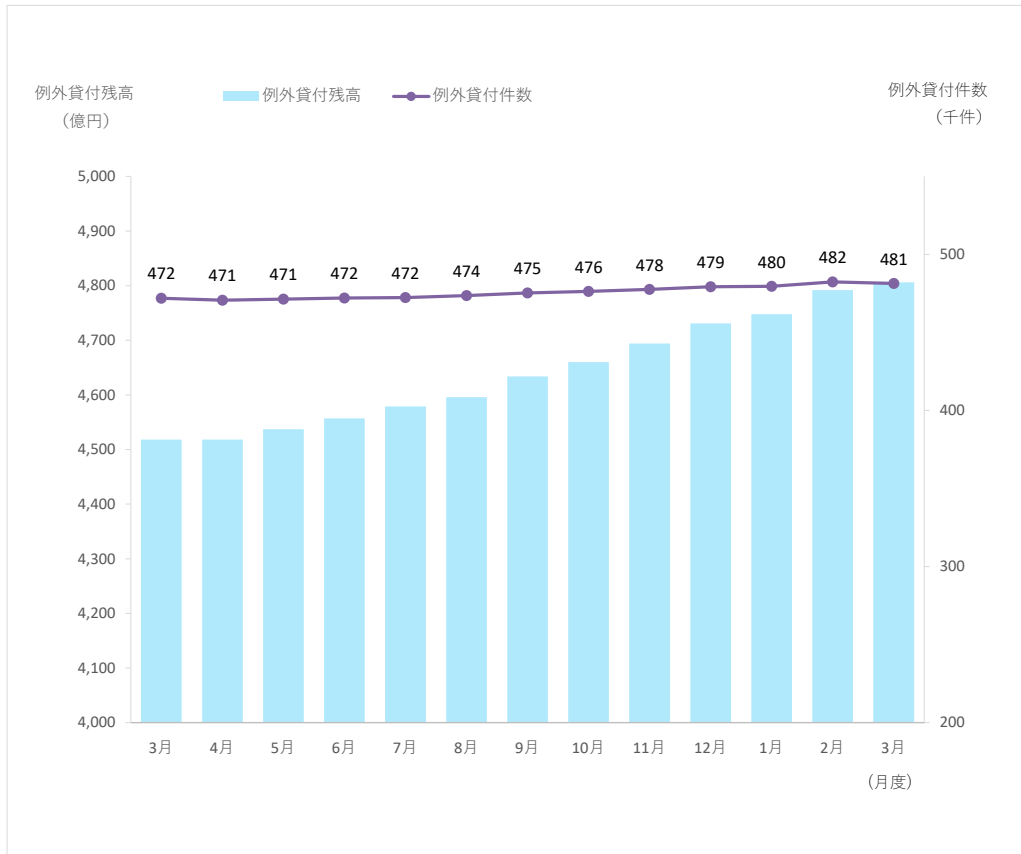
集計年月		2024年						
		3月	4月	5月	6月	7月	8月	9月
除外貸付合計	件数(件)	503,900	503,622	504,166	505,753	506,819	507,146	507,066
	残高(億円)	50,383	50,113	50,500	50,998	51,430	51,682	51,679
	1契約当たりの残高(万円)	999.9	995.0	1,001.7	1,008.0	1,015.0	1,019.0	1,019
住宅ローン	件数(件)	434,499	434,283	434,846	435,927	436,882	437,628	436,959
	残高(億円)	39,146	38,821	39,166	39,521	39,908	40,281	40,185
	1契約当たりの残高(万円)	901.0	893.9	900.7	906.6	913.5	920.4	919.6
住宅ローン つなぎ融資	件数(件)	11,230	10,842	10,888	11,158	11,282	11,355	11,738
	残高(億円)	2,350	2,283	2,318	2,378	2,417	2,465	2,489
	1契約当たりの残高(万円)	2,092.8	2,105.5	2,128.7	2,131.6	2,142.4	2,170.7	2,120.4
オートローン	件数(件)	20,981	20,974	20,938	20,945	20,954	20,953	20,974
	残高(億円)	110	110	110	109	109	109	109
	1契約当たりの残高(万円)	52.4	52.5	52.4	52.2	52.2	52.0	52.0
高額医療費ローン	件数(件)	0	0	0	0	0	0	0
	残高(億円)	0.0	0.0	0.0	0.0	0.0	0.0	0.0
	1契約当たりの残高(万円)	0.0	0.0	0.0	0.0	0.0	0.0	0.0
有価証券担保ローン	件数(件)	299	281	229	223	224	224	222
	残高(億円)	18	16	15	15	15	17	15
	1契約当たりの残高(万円)	592.7	581.1	673.4	686.1	686.5	736.8	685.4
不動産担保ローン	件数(件)	36,760	37,120	37,140	37,387	37,358	36,874	37,063
	残高(億円)	8,730	8,856	8,863	8,947	8,954	8,787	8,859
	1契約当たりの残高(万円)	2,374.9	2,385.7	2,386.4	2,393.2	2,396.9	2,383.0	2,390.2
売却予定の 不動産担保ローン	件数(件)	131	122	125	113	119	112	110
	残高(億円)	29	26	28	27	25	24	22
	1契約当たりの残高(万円)	2,198.2	2,171.0	2,268.4	2,347.3	2,123.2	2,148.6	2,031.5

集計年月		2024年			2025年		
		10月	11月	12月	1月	2月	3月
除外貸付合計	件数(件)	508,121	509,478	510,955	510,863	511,096	510,653
	残高(億円)	52,085	52,632	53,122	53,237	53,469	53,784
	1契約当たりの残高(万円)	1,025	1,033	1,040	1,042	1,046	1,053
住宅ローン	件数(件)	437,834	438,626	440,237	440,514	440,741	440,362
	残高(億円)	40,545	40,895	41,379	41,523	41,754	42,043
	1契約当たりの残高(万円)	926.0	932.3	939.9	942.6	947.3	954.7
住宅ローン つなぎ融資	件数(件)	11,901	12,234	11,957	11,708	11,575	11,406
	残高(億円)	2,508	2,629	2,565	2,525	2,493	2,478
	1契約当たりの残高(万円)	2,107.5	2,148.7	2,144.9	2,156.6	2,153.5	2,172.5
オートローン	件数(件)	20,927	20,925	20,889	20,765	20,804	20,823
	残高(億円)	109	109	109	108	108	108
	1契約当たりの残高(万円)	52.0	52.0	52.2	51.9	52.0	52.0
高額医療費ローン	件数(件)	0	0	0	0	0	0
	残高(億円)	0.0	0.0	0.0	0.0	0.0	0.0
	1契約当たりの残高(万円)	0.0	0.0	0.0	0.0	0.0	0.0
有価証券担保ローン	件数(件)	222	222	220	233	235	223
	残高(億円)	15	16	15	16	17	16
	1契約当たりの残高(万円)	684.3	702.0	689.6	670.6	715.0	697.0
不動産担保ローン	件数(件)	37,116	37,339	37,515	37,510	37,603	37,715
	残高(億円)	8,881	8,953	9,019	9,032	9,066	9,111
	1契約当たりの残高(万円)	2,392.9	2,397.8	2,404.2	2,407.8	2,410.9	2,415.7
売却予定の 不動産担保ローン	件数(件)	121	132	137	133	138	124
	残高(億円)	27	31	35	34	32	29
	1契約当たりの残高(万円)	2,223.8	2,341.0	2,562.2	2,567.1	2,349.3	2,337.9

\* 毎月20日時点のデータ。

## 5. 総量規制の例外貸付の登録状況

■総量規制の例外貸付残高、件数の推移



■総量規制の例外貸付の登録状況推移

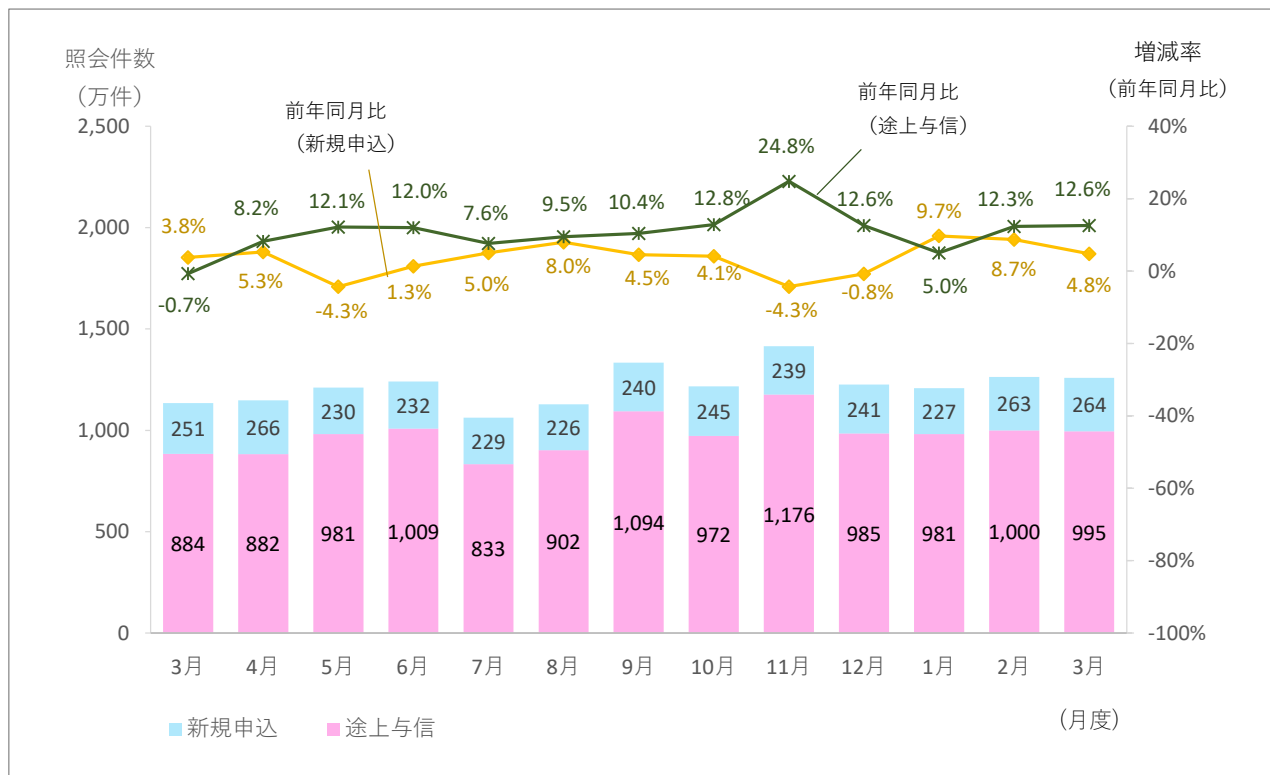
集計年月		2024年						
		3月	4月	5月	6月	7月	8月	9月
例外貸付合計	件数(件)	471,955	470,666	471,353	472,092	472,408	473,556	475,319
	残高(億円)	4,518	4,518	4,537	4,557	4,579	4,596	4,634
	1契約当たりの残高(万円)	95.7	96.0	96.2	96.5	96.9	97.0	97.5
緊急医療費ローン	件数(件)	23	24	22	19	19	18	17
	残高(億円)	0.1	0.1	0.1	0.1	0.1	0.1	0.1
	1契約当たりの残高(万円)	41.2	42.8	46.9	46.2	45.0	46.3	47.7
借換ローン	件数(件)	95,488	95,147	94,981	94,852	94,655	94,430	94,243
	残高(億円)	527	528	530	532	534	534	534
	1契約当たりの残高(万円)	55.1	55.4	55.8	56.1	56.4	56.6	56.7
個人事業主ローン	件数(件)	142,292	142,603	143,398	143,931	144,240	144,770	145,119
	残高(億円)	1,542	1,548	1,559	1,566	1,578	1,584	1,594
	1契約当たりの残高(万円)	108.4	108.5	108.7	108.8	109.4	109.4	109.9
新規事業ローン	件数(件)	8,595	8,621	8,651	8,661	8,688	8,682	8,725
	残高(億円)	534	538	541	545	548	546	551
	1契約当たりの残高(万円)	621.6	623.6	625.4	629.2	631.3	628.4	632.0
段階的借換	件数(件)	207,272	206,035	206,138	206,560	206,804	207,712	209,320
	残高(億円)	1,891	1,882	1,884	1,891	1,896	1,909	1,931
	1契約当たりの残高(万円)	91.3	91.3	91.4	91.5	91.7	91.9	92.3
特定緊急貸付	件数(件)	13	14	14	14	14	14	14
	残高(億円)	0.0	0.0	0.0	0.0	0.0	0.0	0.0
	1契約当たりの残高(万円)	7.9	8.0	8.0	8.0	7.9	7.8	7.8
つなぎ資金	件数(件)	0	0	0	0	0	0	0
	残高(億円)	0.0	0.0	0.0	0.0	0.0	0.0	0.0
	1契約当たりの残高(万円)	0.0	0.0	0.0	0.0	0.0	0.0	0.0
配偶者貸付	件数(件)	18,272	18,222	18,149	18,055	17,988	17,930	17,881
	残高(億円)	23	23	23	23	23	22	22
	1契約当たりの残高(万円)	12.8	12.8	12.7	12.7	12.5	12.4	12.3

集計年月		2024年			2025年		
		10月	11月	12月	1月	2月	3月
例外貸付合計	件数(件)	476,360	477,612	479,298	479,518	482,401	481,411
	残高(億円)	4,660	4,694	4,731	4,748	4,792	4,806
	1契約当たりの残高(万円)	97.8	98.3	98.7	99.0	99.3	99.8
緊急医療費ローン	件数(件)	17	17	17	16	16	17
	残高(億円)	0.1	0.1	0.1	0.1	0.1	0.1
	1契約当たりの残高(万円)	46.4	45.2	43.1	44.4	43.2	40.0
借換ローン	件数(件)	94,071	93,870	93,641	93,245	93,276	93,115
	残高(億円)	536	538	540	539	547	551
	1契約当たりの残高(万円)	57.0	57.3	57.6	57.8	58.6	59.2
個人事業主ローン	件数(件)	145,542	145,802	146,227	146,321	146,846	146,026
	残高(億円)	1,606	1,616	1,628	1,635	1,641	1,640
	1契約当たりの残高(万円)	110.4	110.9	111.4	111.7	111.7	112.3
新規事業ローン	件数(件)	8,728	8,789	8,815	8,840	8,844	8,885
	残高(億円)	552	556	560	564	566	573
	1契約当たりの残高(万円)	632.2	632.2	635.5	638.1	640.3	645.1
段階的借換	件数(件)	210,220	211,576	213,085	213,626	216,006	215,997
	残高(億円)	1,944	1,962	1,981	1,988	2,018	2,021
	1契約当たりの残高(万円)	92.5	92.7	93.0	93.1	93.4	93.6
特定緊急貸付	件数(件)	11	11	11	11	11	11
	残高(億円)	0.0	0.0	0.0	0.0	0.0	0.0
	1契約当たりの残高(万円)	8.1	8.1	8.1	8.1	8.1	8.1
つなぎ資金	件数(件)	0	0	0	0	0	0
	残高(億円)	0.0	0.0	0.0	0.0	0.0	0.0
	1契約当たりの残高(万円)	0.0	0.0	0.0	0.0	0.0	0.0
配偶者貸付	件数(件)	17,771	17,547	17,502	17,459	17,402	17,360
	残高(億円)	22	22	21	21	21	21
	1契約当たりの残高(万円)	12.3	12.4	12.3	12.1	12.1	12.0

\* 毎月20日時点のデータ。

## 6. 貸金業者からの照会件数

### ■照会件数の推移



### ■照会件数の推移

単位: 万件

集計年月		2024年						
		3月	4月	5月	6月	7月	8月	9月
照会件数	当月	1,135	1,148	1,211	1,241	1,062	1,128	1,334
	前年比	100.2%	107.5%	108.6%	109.8%	107.0%	109.2%	109.3%
新規申込	当月	251	266	230	232	229	226	240
	前年比	103.8%	105.3%	95.7%	101.3%	105.0%	108.0%	104.5%
途上与信	当月	884	882	981	1,009	833	902	1,094
	前年比	99.3%	108.2%	112.1%	112.0%	107.6%	109.5%	110.4%

集計年月		2024年			2025年		
		10月	11月	12月	1月	2月	3月
照会件数	当月	1,216	1,415	1,226	1,208	1,262	1,259
	前年比	110.9%	118.7%	109.7%	105.8%	111.5%	110.9%
新規申込	当月	245	239	241	227	263	264
	前年比	104.1%	95.7%	99.2%	109.7%	108.7%	104.8%
途上与信	当月	972	1,176	985	981	1,000	995
	前年比	112.8%	124.8%	112.6%	105.0%	112.3%	112.6%

\* 各月度は、前月21日～当月20日までの合計。

## 7. 加盟貸金業者数

### ■加盟貸金業者数の推移

単位:社

集計年月	2024年						
	3月	4月	5月	6月	7月	8月	9月
加盟貸金業者	317	313	310	311	310	310	309
前月差増加数	0	0	0	1	0	0	1
新規加盟	0	0	0	1	0	0	0
会員の貸金業登録	0	0	0	0	0	0	1
前月差減少数	0	4	3	0	1	0	2
退会	0	4	2	0	0	0	1
会員の貸金業廃業等	0	0	1	0	1	0	1
前月差増減	0	-4	-3	1	-1	0	-1

集計年月	2024年			2025年		
	10月	11月	12月	1月	2月	3月
加盟貸金業者	307	308	308	309	309	307
前月差増加数	0	1	0	1	0	0
新規加盟	0	1	0	1	0	0
会員の貸金業登録	0	0	0	0	0	0
前月差減少数	2	0	0	0	0	2
退会	1	0	0	0	0	2
会員の貸金業廃業等	1	0	0	0	0	0
前月差増減	-2	1	0	1	0	-2

\* 毎月20日時点のデータ。

◆過去の実績データについては、弊社ホームページからご確認いただけます。(https://www.cic.co.jp/)