

2024年4月度 貸金情報統計概況

貸金業法の指定信用情報機関シー・アイ・シー(CIC)は、貸金情報統計を毎月公表しています。2024年4月度(2024年3月21日~2024年4月20日)の概況は以下の通りです。

- 貸金業者からの個人の借入残高(登録残高)は増加基調が続いており、対前年4.5%増の11兆1,017億円となった。同様に異動情報件数も増加基調にあるが、対前月は5ヶ月ぶりに減少に転じた。
- 照会件数のうち、新規申込は対前年5.3%増の266万件、途上与信は対前月で若干減少したものの、対前年8.2%増の882万件と堅調に推移した。

| | 当月 | 対前年増減率 | 対前月増減率 |
|-----------------------|------------|--------|--------|
| 1. 登録残高 | 11兆1,017億円 | 4.5% | ▲0.1% |
| 2. 登録件数 | | | |
| 残高有件数 | 1,723万件 | 4.6% | 0.0% |
| 異動情報 ^{※1} 件数 | 540万件 | 0.5% | ▲1.7% |
| 3. 登録人数 | | | |
| 残高有人数 | 1,106万人 | 2.6% | 0.1% |
| 異動情報人数 | 402万人 | 0.9% | ▲0.8% |
| 4. 照会件数 | | | |
| 新規申込 | 266万件 | 5.3% | 5.6% |
| 途上与信 ^{※2} | 882万件 | 8.2% | ▲0.2% |
| 5. 加盟貸金業者数 | 313社 | ▲8社 | ▲4社 |

※1 異動情報とは「約定返済日より61日以上または3ヶ月以上支払いが延滞しているもの」を指す。

※2 途上与信とは、契約途中に信用状況の確認などのために照会した件数を指す。

※3 本統計概況中の各数値は、表示単位未満を四捨五入して表示。

以上

本件に関するお問い合わせ先

※当リリースは、東商記者クラブ・日銀クラブに投函しています。

2024年4月度 貸金情報統計

■登録状況(2024年4月20日時点)

| | 当月 | 前年比 |
|-------------|-----------|--------|
| 登録残高の合計額 | 111,017億円 | 104.5% |
| 一人当たりの残高有件数 | 1.56件 | - |
| 一契約当たりの残高 | 64.4万円 | - |

| | 件数 | | 人数 | |
|-------|----------|--------|---------|--------|
| | 当月 | 前年比 | 当月 | 前年比 |
| 総登録情報 | 18,662万件 | 103.6% | 7,506万人 | 101.8% |
| 残高有情報 | 1,723万件 | 104.6% | 1,106万人 | 102.6% |
| 異動情報 | 540万件 | 100.5% | 402万人 | 100.9% |

■残高がある者の借入件数毎の登録状況(2024年4月20日時点)

| | 件数 | | 人数 | | 残高 | |
|------|---------|--------|---------|--------|-----------|--------|
| | 当月 | 前年比 | 当月 | 前年比 | 当月 | 前年比 |
| 合計 | 1,723万件 | 104.6% | 1,106万人 | 102.6% | 111,017億円 | 104.5% |
| 1件 | 718万件 | 100.7% | 718万人 | 100.7% | 60,156億円 | 102.5% |
| 2件 | 474万件 | 103.8% | 237万人 | 103.8% | 27,379億円 | 105.5% |
| 3件 | 289万件 | 108.7% | 96万人 | 108.7% | 13,214億円 | 107.8% |
| 4件 | 148万件 | 114.0% | 37万人 | 114.0% | 6,020億円 | 111.1% |
| 5件以上 | 93万件 | 114.5% | 17万人 | 114.8% | 4,248億円 | 110.3% |

■総量規制の除外・例外貸付の登録状況(2024年4月20日時点)

| | 件数 | | 残高 | |
|---------------|----------|--------|----------|--------|
| | 当月 | 前年比 | 当月 | 前年比 |
| 除外合計 | 503,622件 | 101.7% | 50,113億円 | 103.9% |
| 住宅ローン | 434,283件 | 102.5% | 38,821億円 | 105.8% |
| 住宅ローンつなぎ融資 | 10,842件 | 78.9% | 2,283億円 | 81.8% |
| オートローン | 20,974件 | 99.8% | 110億円 | 97.4% |
| 高額医療費ローン | 0件 | - | - | - |
| 有価証券担保ローン | 281件 | 124.3% | 16億円 | 102.7% |
| 不動産担保ローン | 37,120件 | 102.2% | 8,856億円 | 103.1% |
| 売却予定の不動産担保ローン | 122件 | 152.5% | 26億円 | 159.3% |
| 例外合計 | 470,666件 | 99.0% | 4,518億円 | 103.0% |
| 緊急医療費ローン | 24件 | 126.3% | 0.1億円 | 169.2% |
| 借換ローン | 95,147件 | 95.3% | 528億円 | 98.9% |
| 個人事業主ローン | 142,603件 | 104.5% | 1,548億円 | 107.7% |
| 新規事業ローン | 8,621件 | 102.6% | 538億円 | 107.3% |
| 段階的借換 | 206,035件 | 98.7% | 1,882億円 | 99.8% |
| 特定緊急貸付 | 14件 | 87.5% | 0.0億円 | 109.2% |
| つなぎ資金 | 0件 | - | - | - |
| 配偶者貸付 | 18,222件 | 82.4% | 23億円 | 82.8% |

■照会件数(2024年3月21日～2024年4月20日の合計)

| | 当月 | 前年比 |
|---------------|---------|--------|
| 加盟貸金業者による照会件数 | 1,148万件 | 107.5% |
| 新規申込 | 266万件 | 105.3% |
| 途上与信 | 882万件 | 108.2% |

■加盟貸金業者数(2024年4月20日時点)

| | 当月 | 前年差 |
|---------|------|-----|
| 加盟貸金業者数 | 313社 | ▲ 8 |

※貸金統計の見方について

| | |
|-------------------|--|
| 集計対象情報 | 加盟貸金業者が当社に登録する個人顧客を相手方とする貸付契約 (クレジットカードキャッシング・カードローン・証書貸付等) |
| 総登録情報 | 加盟貸金業者からの登録件数および人数の合計 |
| 残高有情報 | 加盟貸金業者からの登録貸金残高が1円以上の件数および人数の合計 |
| 異動情報 | 「残高有情報」のうち、約定返済日より61日以上または3ヶ月以上支払いが延滞している件数および人数の合計 |
| 残高がある者の借入件数毎の登録状況 | 「残高有情報」のうち、1件～5件以上それぞれの借入件数がある者の登録件数、人数、残高の合計 |
| 総量規制の除外・例外貸付の登録状況 | 「残高有情報」のうち、総量規制の除外貸付および例外貸付、それぞれの件数、残高の合計 |
| 照会件数 | 対象期間中の加盟貸金業者による貸付に係る照会件数の合計 ・新規申込…貸付契約の新規申込時に照会した件数 ・途上与信…契約途中に信用状況の確認などのために照会した件数 |
| 加盟貸金業者数 | 当社に加盟する貸金業登録会社の合計 |

ご参考

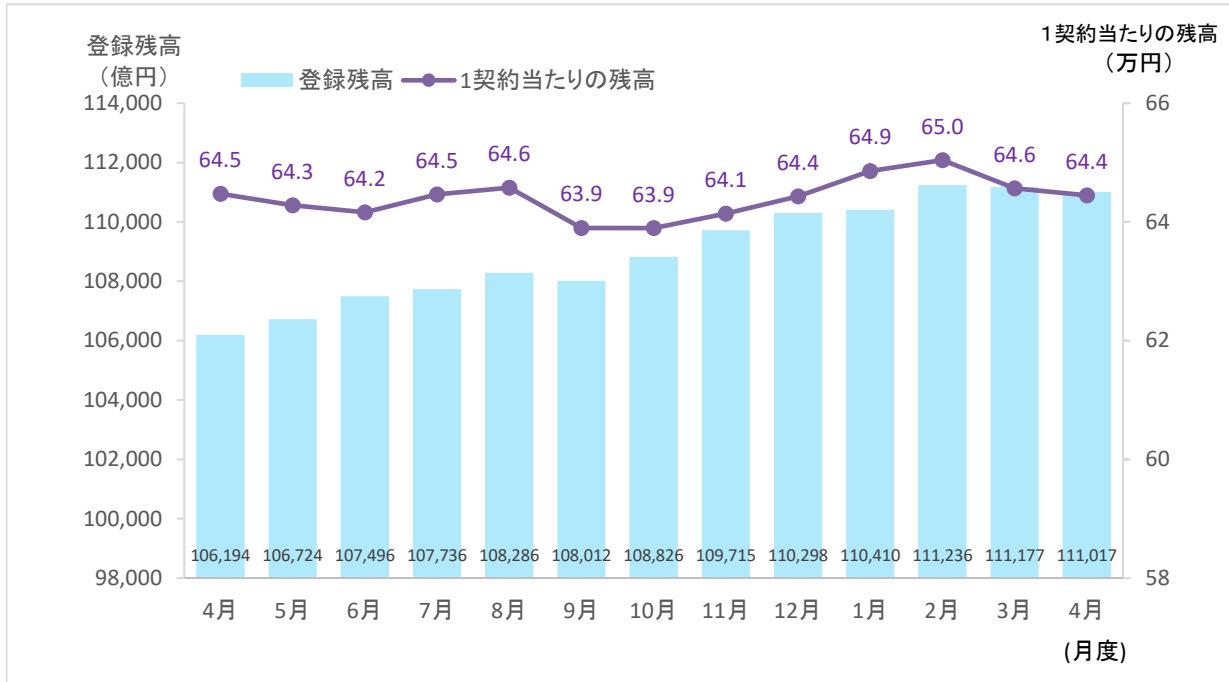
貸金情報統計資料

(2023年4月度～2024年4月度)

株式会社シー・アイ・シー

1. 登録残高

■登録残高の推移



■登録残高の推移 (2023年4月～2024年4月)

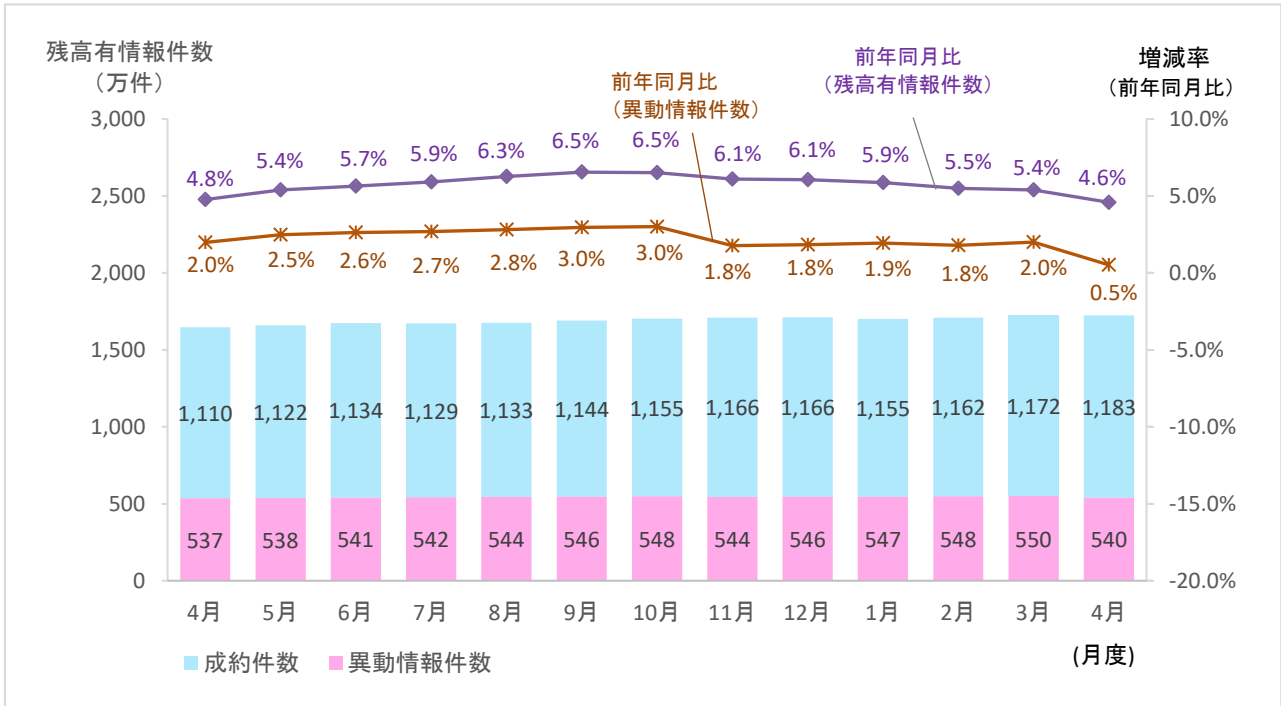
| 集計年月 | | 2023年 | | | | | | |
|---------------|-----|---------|---------|---------|---------|---------|---------|---------|
| | | 4月度 | 5月度 | 6月度 | 7月度 | 8月度 | 9月度 | 10月度 |
| 登録残高の合計額 (億円) | 当月 | 106,194 | 106,724 | 107,496 | 107,736 | 108,286 | 108,012 | 108,826 |
| | 前年比 | 105.4% | 105.6% | 105.8% | 105.9% | 106.1% | 105.1% | 105.0% |
| 1契約当たりの残高(万円) | 当月 | 64.5 | 64.3 | 64.2 | 64.5 | 64.6 | 63.9 | 63.9 |

| 集計年月 | | 2023年 | | 2024年 | | | |
|---------------|-----|---------|---------|---------|---------|---------|---------|
| | | 11月度 | 12月度 | 1月度 | 2月度 | 3月度 | 4月度 |
| 登録残高の合計額 (億円) | 当月 | 109,715 | 110,298 | 110,410 | 111,236 | 111,177 | 111,017 |
| | 前年比 | 105.2% | 105.7% | 105.7% | 105.8% | 105.5% | 104.5% |
| 1契約当たりの残高(万円) | 当月 | 64.1 | 64.4 | 64.9 | 65.0 | 64.6 | 64.4 |

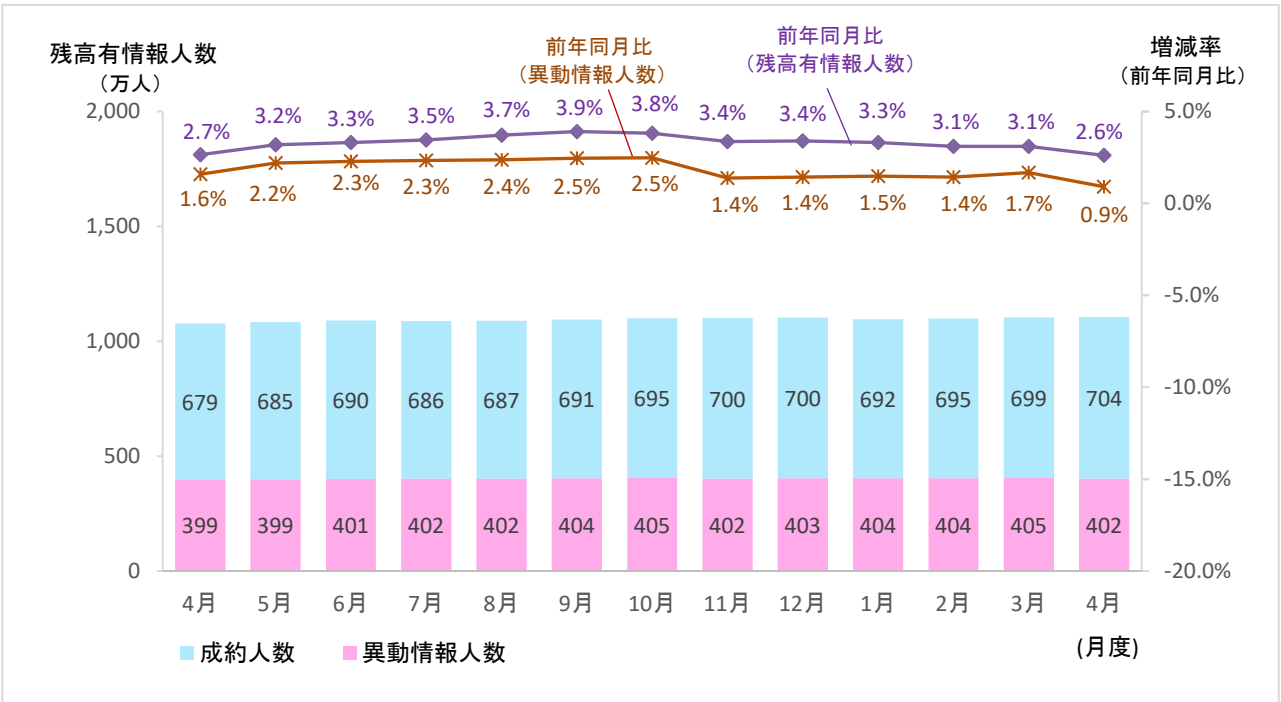
* 毎月20日時点のデータ。

2. 登録件数および登録人数

■ 残高有情報件数・異動情報件数の推移



■ 残高有情報人数・異動情報人数の推移



■残高有情報・異動情報 件数・人数の推移（2023年4月～2024年4月）

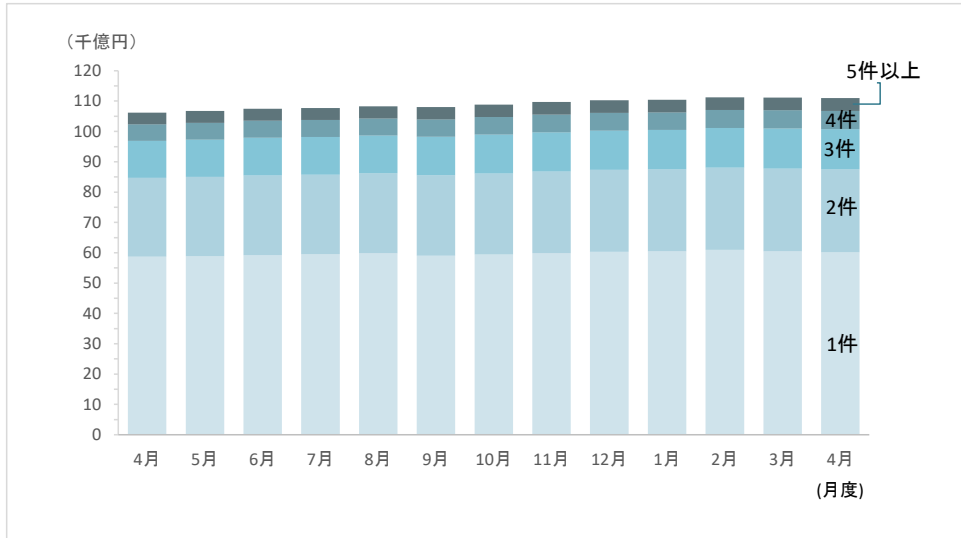
| 集計年月 | | 2023年 | | | | | | |
|----------------|-----|--------|--------|--------|--------|--------|--------|--------|
| | | 4月度 | 5月度 | 6月度 | 7月度 | 8月度 | 9月度 | 10月度 |
| 総登録件数 (万件) | 当月 | 18,016 | 17,976 | 17,982 | 18,003 | 18,006 | 18,042 | 18,060 |
| | 前年比 | 100.0% | 99.9% | 99.9% | 100.0% | 100.0% | 100.2% | 100.2% |
| 残高有件数 (万件) | 当月 | 1,647 | 1,660 | 1,675 | 1,671 | 1,677 | 1,690 | 1,703 |
| | 前年比 | 104.8% | 105.4% | 105.7% | 105.9% | 106.3% | 106.5% | 106.5% |
| 異動情報件数 (万件) | 当月 | 537 | 538 | 541 | 542 | 544 | 546 | 548 |
| | 前年比 | 102.0% | 102.5% | 102.6% | 102.7% | 102.8% | 103.0% | 103.0% |
| 総登録人数 (万人) | 当月 | 7,373 | 7,380 | 7,381 | 7,385 | 7,379 | 7,387 | 7,389 |
| | 前年比 | 100.3% | 100.5% | 100.5% | 100.5% | 100.4% | 100.5% | 100.5% |
| 残高有人数 (万人) | 当月 | 1,078 | 1,084 | 1,091 | 1,088 | 1,089 | 1,095 | 1,100 |
| | 前年比 | 102.7% | 103.2% | 103.3% | 103.5% | 103.7% | 103.9% | 103.8% |
| 異動情報人数 (万人) | 当月 | 399 | 399 | 401 | 402 | 402 | 404 | 405 |
| | 前年比 | 101.6% | 102.2% | 102.3% | 102.3% | 102.4% | 102.5% | 102.5% |
| 1人当たりの残高有件数 | 当月 | 1.53 | 1.53 | 1.54 | 1.54 | 1.54 | 1.54 | 1.55 |

| 集計年月 | | 2023年 | | 2024年 | | | |
|----------------|-----|--------|--------|--------|--------|--------|--------|
| | | 11月度 | 12月度 | 1月度 | 2月度 | 3月度 | 4月度 |
| 総登録件数 (万件) | 当月 | 18,095 | 18,393 | 18,609 | 18,632 | 18,647 | 18,662 |
| | 前年比 | 100.3% | 102.4% | 103.6% | 103.6% | 103.7% | 103.6% |
| 残高有件数 (万件) | 当月 | 1,710 | 1,712 | 1,702 | 1,710 | 1,722 | 1,723 |
| | 前年比 | 106.1% | 106.1% | 105.9% | 105.5% | 105.4% | 104.6% |
| 異動情報件数 (万件) | 当月 | 544 | 546 | 547 | 548 | 550 | 540 |
| | 前年比 | 101.8% | 101.8% | 101.9% | 101.8% | 102.0% | 100.5% |
| 総登録人数 (万人) | 当月 | 7,390 | 7,455 | 7,491 | 7,498 | 7,501 | 7,506 |
| | 前年比 | 100.5% | 101.3% | 101.8% | 101.9% | 101.9% | 101.8% |
| 残高有人数 (万人) | 当月 | 1,102 | 1,103 | 1,096 | 1,099 | 1,104 | 1,106 |
| | 前年比 | 103.4% | 103.4% | 103.3% | 103.1% | 103.1% | 102.6% |
| 異動情報人数 (万人) | 当月 | 402 | 403 | 404 | 404 | 405 | 402 |
| | 前年比 | 101.4% | 101.4% | 101.5% | 101.4% | 101.7% | 100.9% |
| 1人当たりの残高有件数 | 当月 | 1.55 | 1.55 | 1.55 | 1.56 | 1.56 | 1.56 |

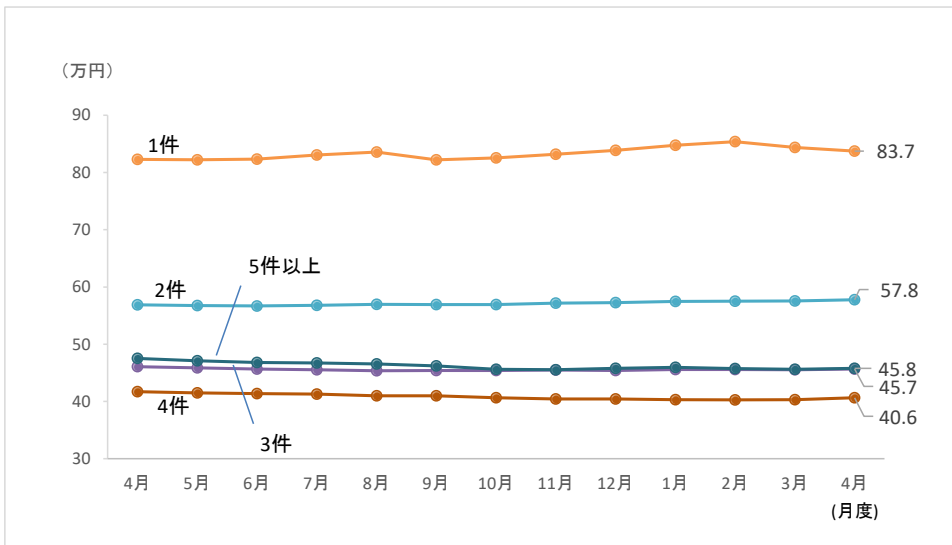
* 毎月20日時点のデータ。

3. 借入件数毎の残高の推移

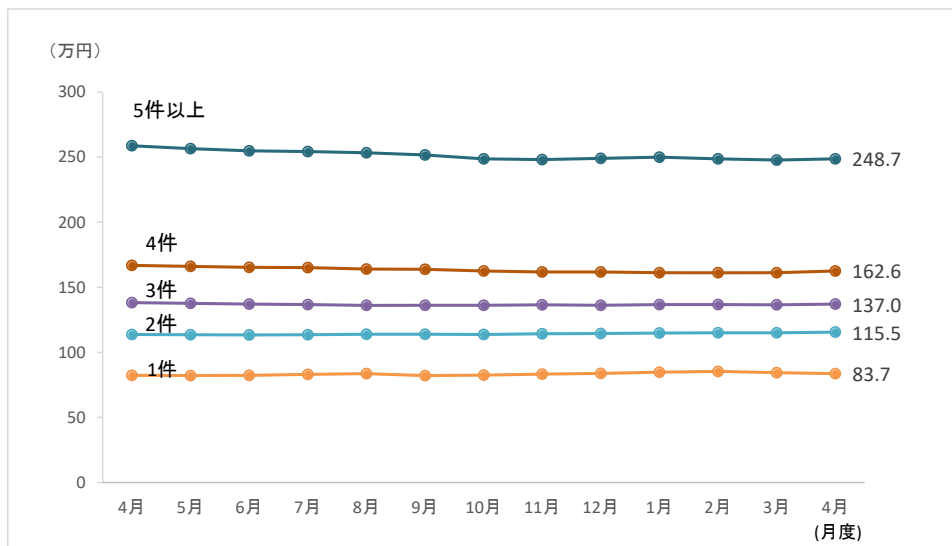
■ 借入件数毎の登録残高の推移



■ 1契約当たりの残高の推移(借入件数別)



■ 1人当たりの残高の推移(借入件数別)



■残高がある者の借入件数毎の登録状況の推移（2023年4月～2024年4月）

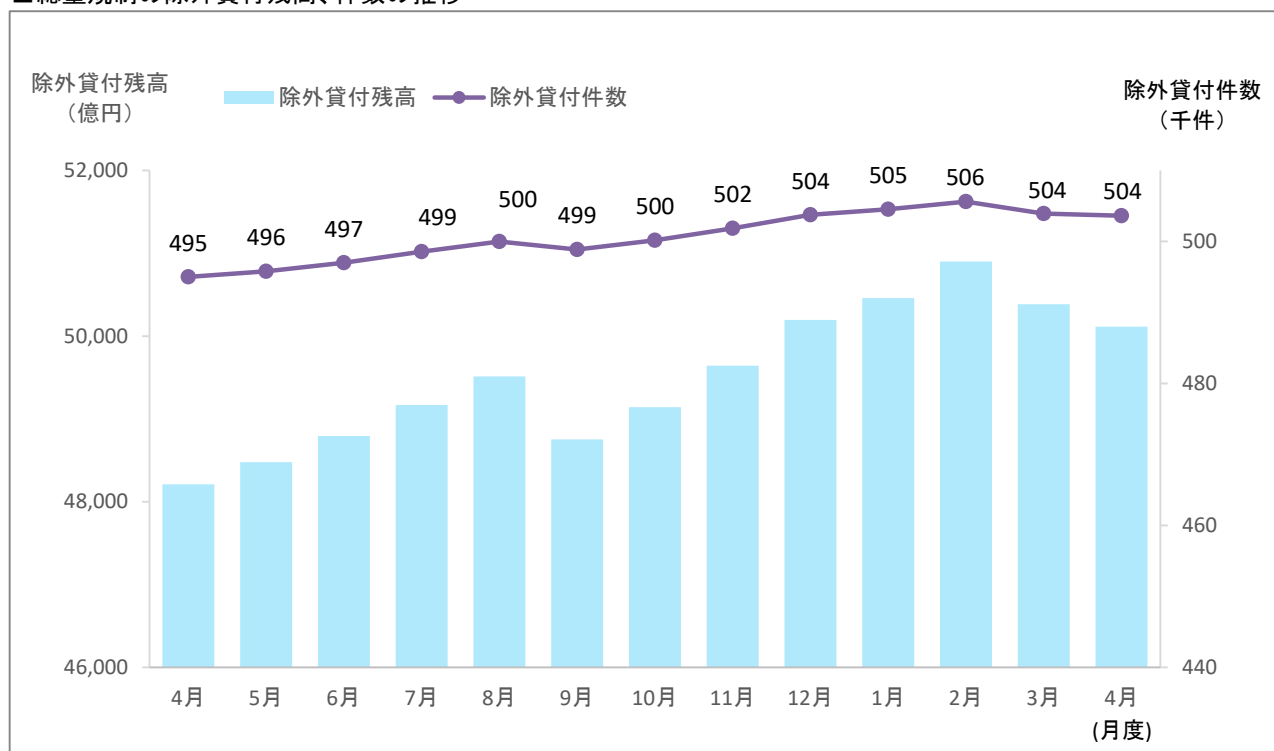
| 集計年月 | | 2023年 | | | | | | |
|------|---------------|--------|--------|--------|--------|--------|--------|--------|
| | | 4月度 | 5月度 | 6月度 | 7月度 | 8月度 | 9月度 | 10月度 |
| 1件 | 件数(万件) | 714 | 716 | 719 | 716 | 716 | 718 | 720 |
| | 人数(万人) | 714 | 716 | 719 | 716 | 716 | 718 | 720 |
| | 残高(億円) | 58,709 | 58,904 | 59,207 | 59,519 | 59,800 | 59,014 | 59,418 |
| | 1契約当たりの残高(万円) | 82.3 | 82.2 | 82.3 | 83.1 | 83.6 | 82.2 | 82.6 |
| | 1人当たりの残高(万円) | 82.3 | 82.2 | 82.3 | 83.1 | 83.6 | 82.2 | 82.6 |
| 2件 | 件数(万件) | 456 | 460 | 463 | 462 | 463 | 466 | 469 |
| | 人数(万人) | 228 | 230 | 232 | 231 | 232 | 233 | 235 |
| | 残高(億円) | 25,953 | 26,082 | 26,266 | 26,244 | 26,389 | 26,552 | 26,716 |
| | 1契約当たりの残高(万円) | 56.9 | 56.7 | 56.7 | 56.8 | 57.0 | 56.9 | 56.9 |
| | 1人当たりの残高(万円) | 113.7 | 113.5 | 113.4 | 113.6 | 113.9 | 113.9 | 113.8 |
| 3件 | 件数(万件) | 266 | 269 | 273 | 273 | 275 | 279 | 282 |
| | 人数(万人) | 89 | 90 | 91 | 91 | 92 | 93 | 94 |
| | 残高(億円) | 12,260 | 12,339 | 12,464 | 12,438 | 12,486 | 12,657 | 12,826 |
| | 1契約当たりの残高(万円) | 46.1 | 45.9 | 45.7 | 45.6 | 45.4 | 45.4 | 45.4 |
| | 1人当たりの残高(万円) | 138.2 | 137.6 | 137.0 | 136.7 | 136.1 | 136.2 | 136.2 |
| 4件 | 件数(万件) | 130 | 132 | 135 | 135 | 137 | 139 | 142 |
| | 人数(万人) | 32 | 33 | 34 | 34 | 34 | 35 | 35 |
| | 残高(億円) | 5,420 | 5,481 | 5,566 | 5,567 | 5,597 | 5,708 | 5,755 |
| | 1契約当たりの残高(万円) | 41.7 | 41.5 | 41.3 | 41.3 | 41.0 | 41.0 | 40.6 |
| | 1人当たりの残高(万円) | 166.8 | 166.0 | 165.4 | 165.1 | 163.9 | 163.9 | 162.6 |
| 5件以上 | 件数(万件) | 81 | 83 | 85 | 85 | 86 | 88 | 90 |
| | 人数(万人) | 15 | 15 | 16 | 16 | 16 | 16 | 17 |
| | 残高(億円) | 3,852 | 3,917 | 3,993 | 3,968 | 4,014 | 4,080 | 4,111 |
| | 1契約当たりの残高(万円) | 47.5 | 47.1 | 46.8 | 46.7 | 46.5 | 46.2 | 45.6 |
| | 1人当たりの残高(万円) | 258.8 | 256.5 | 254.9 | 254.4 | 253.4 | 251.7 | 248.6 |

| 集計年月 | | 2023年 | | 2024年 | | | |
|------|---------------|--------|--------|--------|--------|--------|--------|
| | | 11月度 | 12月度 | 1月度 | 2月度 | 3月度 | 4月度 |
| 1件 | 件数(万件) | 719 | 719 | 714 | 714 | 716 | 718 |
| | 人数(万人) | 719 | 719 | 714 | 714 | 716 | 718 |
| | 残高(億円) | 59,819 | 60,281 | 60,493 | 60,928 | 60,441 | 60,156 |
| | 1契約当たりの残高(万円) | 83.2 | 83.9 | 84.8 | 85.4 | 84.4 | 83.7 |
| | 1人当たりの残高(万円) | 83.2 | 83.9 | 84.8 | 85.4 | 84.4 | 83.7 |
| 2件 | 件数(万件) | 471 | 472 | 470 | 472 | 475 | 474 |
| | 人数(万人) | 236 | 236 | 235 | 236 | 237 | 237 |
| | 残高(億円) | 26,954 | 27,049 | 26,993 | 27,146 | 27,316 | 27,379 |
| | 1契約当たりの残高(万円) | 57.2 | 57.3 | 57.5 | 57.5 | 57.6 | 57.8 |
| | 1人当たりの残高(万円) | 114.4 | 114.6 | 114.9 | 115.1 | 115.1 | 115.5 |
| 3件 | 件数(万件) | 285 | 285 | 285 | 287 | 291 | 289 |
| | 人数(万人) | 95 | 95 | 95 | 96 | 97 | 96 |
| | 残高(億円) | 12,947 | 12,958 | 12,976 | 13,099 | 13,236 | 13,214 |
| | 1契約当たりの残高(万円) | 45.5 | 45.4 | 45.6 | 45.6 | 45.5 | 45.7 |
| | 1人当たりの残高(万円) | 136.5 | 136.2 | 136.7 | 136.7 | 136.6 | 137.0 |
| 4件 | 件数(万件) | 144 | 144 | 144 | 146 | 148 | 148 |
| | 人数(万人) | 36 | 36 | 36 | 37 | 37 | 37 |
| | 残高(億円) | 5,819 | 5,840 | 5,804 | 5,882 | 5,964 | 6,020 |
| | 1契約当たりの残高(万円) | 40.4 | 40.4 | 40.3 | 40.3 | 40.3 | 40.6 |
| | 1人当たりの残高(万円) | 161.7 | 161.8 | 161.2 | 161.1 | 161.2 | 162.6 |
| 5件以上 | 件数(万件) | 92 | 91 | 90 | 91 | 93 | 93 |
| | 人数(万人) | 17 | 17 | 17 | 17 | 17 | 17 |
| | 残高(億円) | 4,176 | 4,171 | 4,144 | 4,181 | 4,220 | 4,248 |
| | 1契約当たりの残高(万円) | 45.5 | 45.8 | 46.0 | 45.8 | 45.6 | 45.8 |
| | 1人当たりの残高(万円) | 248.1 | 249.1 | 250.0 | 248.7 | 247.8 | 248.7 |

* 毎月20日時点のデータ。

4. 総量規制の除外貸付の登録状況

■総量規制の除外貸付残高、件数の推移



■総量規制の除外貸付の登録状況推移 (2023年4月～2024年4月)

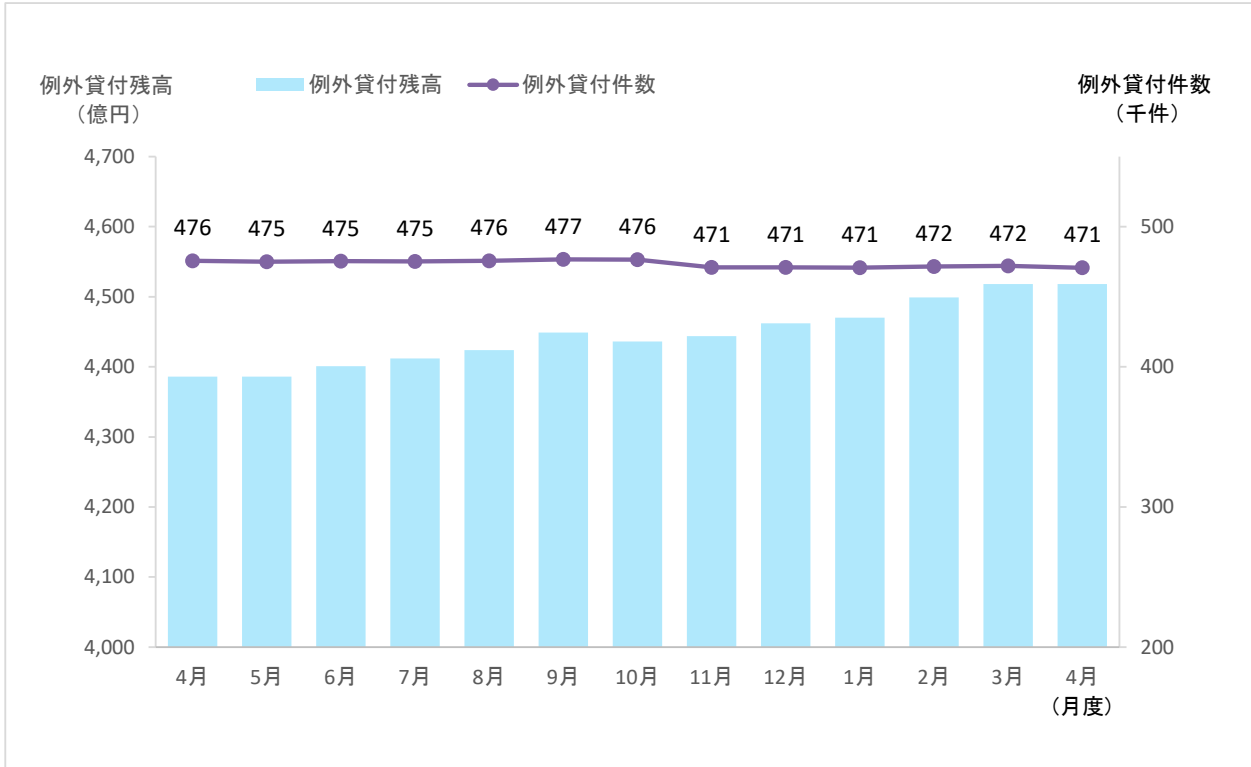
| 集計年月 | | 2023年 | | | | | | |
|-------------------|---------------|---------|---------|---------|---------|---------|---------|---------|
| | | 4月度 | 5月度 | 6月度 | 7月度 | 8月度 | 9月度 | 10月度 |
| 除外貸付合計 | 件数(件) | 495,002 | 495,791 | 497,003 | 498,543 | 499,968 | 498,864 | 500,161 |
| | 残高(億円) | 48,212 | 48,479 | 48,793 | 49,169 | 49,512 | 48,753 | 49,141 |
| | 1契約当たりの残高(万円) | 974.0 | 977.8 | 981.7 | 986.3 | 990.3 | 977.3 | 982 |
| 住宅ローン | 件数(件) | 423,613 | 424,739 | 426,103 | 427,798 | 429,378 | 427,979 | 429,749 |
| | 残高(億円) | 36,684 | 37,027 | 37,387 | 37,774 | 38,153 | 37,336 | 37,806 |
| | 1契約当たりの残高(万円) | 866.0 | 871.8 | 877.4 | 883.0 | 888.6 | 872.4 | 879.7 |
| 住宅ローン つなぎ融資 | 件数(件) | 13,745 | 13,371 | 13,048 | 12,847 | 12,707 | 12,837 | 12,599 |
| | 残高(億円) | 2,790 | 2,724 | 2,649 | 2,636 | 2,599 | 2,626 | 2,585 |
| | 1契約当たりの残高(万円) | 2,030.0 | 2,037.3 | 2,030.0 | 2,051.8 | 2,045.0 | 2,045.7 | 2,051.6 |
| オートローン | 件数(件) | 21,020 | 21,080 | 21,157 | 21,194 | 21,170 | 21,238 | 21,139 |
| | 残高(億円) | 113 | 113 | 114 | 114 | 113 | 113 | 112 |
| | 1契約当たりの残高(万円) | 53.8 | 53.7 | 53.7 | 53.6 | 53.4 | 53.1 | 53.0 |
| 高額医療費ローン | 件数(件) | 0 | 0 | 0 | 0 | 0 | 0 | 0 |
| | 残高(億円) | 0.0 | 0.0 | 0.0 | 0.0 | 0.0 | - | 0.0 |
| | 1契約当たりの残高(万円) | 0.0 | 0.0 | 0.0 | 0.0 | 0.0 | 0.0 | 0.0 |
| 有価証券担保ローン | 件数(件) | 226 | 236 | 232 | 223 | 226 | 248 | 234 |
| | 残高(億円) | 16 | 16 | 16 | 16 | 16 | 16 | 16 |
| | 1契約当たりの残高(万円) | 703.9 | 685.7 | 694.6 | 695.8 | 691.4 | 641.7 | 664.6 |
| 不動産担保ローン | 件数(件) | 36,318 | 36,274 | 36,372 | 36,381 | 36,385 | 36,455 | 36,318 |
| | 残高(億円) | 8,592 | 8,579 | 8,606 | 8,604 | 8,603 | 8,628 | 8,587 |
| | 1契約当たりの残高(万円) | 2,365.8 | 2,365.0 | 2,366.1 | 2,364.9 | 2,364.3 | 2,366.8 | 2,364.5 |
| 売却予定の 不動産担保ローン | 件数(件) | 80 | 91 | 91 | 100 | 102 | 107 | 122 |
| | 残高(億円) | 17 | 20 | 21 | 26 | 29 | 34 | 35 |
| | 1契約当たりの残高(万円) | 2,079.0 | 2,200.3 | 2,338.5 | 2,582.9 | 2,831.5 | 3,203.0 | 2,865.5 |

| 集計年月 | | 2023年 | | 2024年 | | | |
|-------------------|---------------|---------|---------|---------|---------|---------|---------|
| | | 11月度 | 12月度 | 1月度 | 2月度 | 3月度 | 4月度 |
| 除外貸付合計 | 件数(件) | 501,854 | 503,761 | 504,513 | 505,599 | 503,900 | 503,622 |
| | 残高(億円) | 49,643 | 50,197 | 50,459 | 50,900 | 50,383 | 50,113 |
| | 1契約当たりの残高(万円) | 989 | 996 | 1,000 | 1,007 | 1,000 | 995 |
| 住宅ローン | 件数(件) | 431,223 | 433,449 | 434,731 | 435,871 | 434,499 | 434,283 |
| | 残高(億円) | 38,248 | 38,790 | 39,189 | 39,627 | 39,146 | 38,821 |
| | 1契約当たりの残高(万円) | 887.0 | 894.9 | 901.5 | 909.2 | 901.0 | 893.9 |
| 住宅ローン つなぎ融資 | 件数(件) | 12,621 | 12,172 | 11,817 | 11,613 | 11,230 | 10,842 |
| | 残高(億円) | 2,598 | 2,542 | 2,447 | 2,409 | 2,350 | 2,283 |
| | 1契約当たりの残高(万円) | 2,058.6 | 2,088.7 | 2,070.4 | 2,074.1 | 2,092.8 | 2,105.5 |
| オートローン | 件数(件) | 21,115 | 21,047 | 20,960 | 20,929 | 20,981 | 20,974 |
| | 残高(億円) | 112 | 112 | 110 | 110 | 110 | 110 |
| | 1契約当たりの残高(万円) | 53.0 | 53.0 | 52.6 | 52.5 | 52.4 | 52.5 |
| 高額医療費ローン | 件数(件) | 0 | 0 | 0 | 0 | 0 | 0 |
| | 残高(億円) | 0 | 0.0 | 0.0 | 0.0 | 0.0 | 0.0 |
| | 1契約当たりの残高(万円) | 0.0 | 0.0 | 0.0 | 0.0 | 0.0 | 0.0 |
| 有価証券担保ローン | 件数(件) | 290 | 247 | 297 | 393 | 299 | 281 |
| | 残高(億円) | 17 | 16 | 17 | 20 | 18 | 16 |
| | 1契約当たりの残高(万円) | 576.0 | 635.6 | 562.8 | 516.7 | 592.7 | 581.1 |
| 不動産担保ローン | 件数(件) | 36,486 | 36,730 | 36,586 | 36,669 | 36,760 | 37,120 |
| | 残高(億円) | 8,634 | 8,707 | 8,667 | 8,705 | 8,730 | 8,856 |
| | 1契約当たりの残高(万円) | 2,366.4 | 2,370.6 | 2,369.0 | 2,374.0 | 2,374.9 | 2,385.7 |
| 売却予定の 不動産担保ローン | 件数(件) | 119 | 116 | 122 | 124 | 131 | 122 |
| | 残高(億円) | 34 | 30 | 30 | 28 | 29 | 26 |
| | 1契約当たりの残高(万円) | 2,835.5 | 2,585.3 | 2,418.8 | 2,289.2 | 2,198.2 | 2,171.0 |

* 毎月20日時点のデータ。

5. 総量規制の例外貸付の登録状況

■総量規制の例外貸付残高、件数の推移



■総量規制の例外貸付の登録状況推移 (2023年4月～2024年4月)

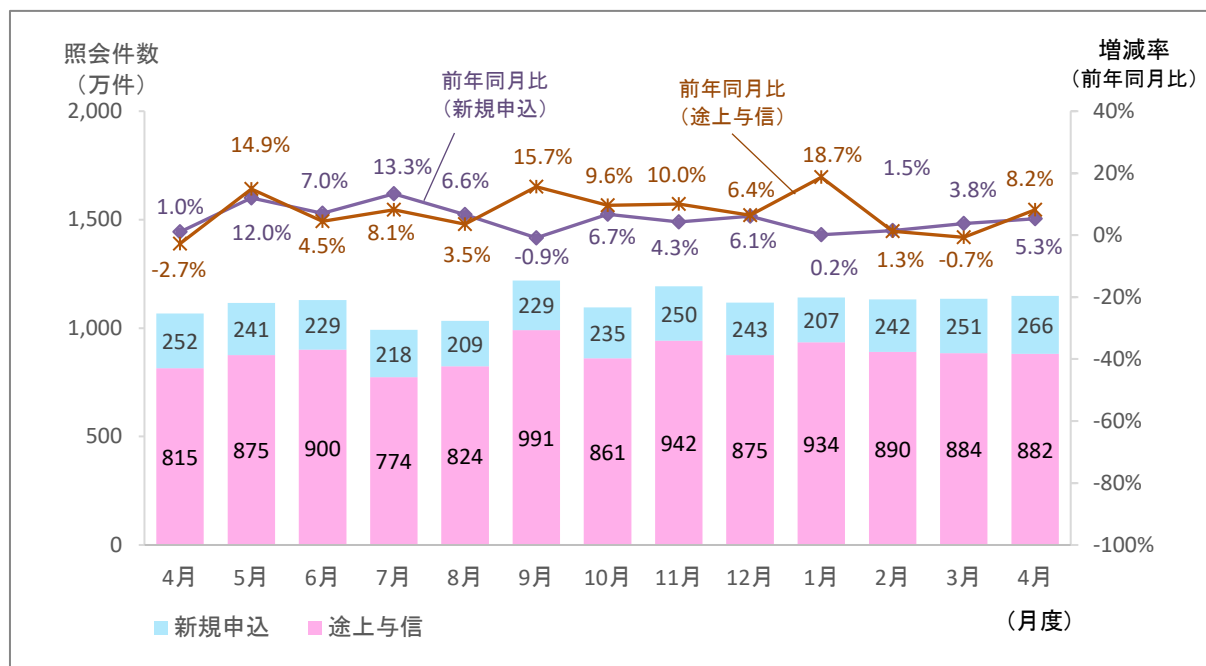
| 集計年月 | | 2023年 | | | | | | |
|----------|---------------|---------|---------|---------|---------|---------|---------|---------|
| | | 4月度 | 5月度 | 6月度 | 7月度 | 8月度 | 9月度 | 10月度 |
| 例外貸付合計 | 件数(件) | 475,660 | 474,958 | 475,351 | 475,318 | 475,714 | 476,672 | 476,428 |
| | 残高(億円) | 4,386 | 4,386 | 4,401 | 4,412 | 4,424 | 4,449 | 4,436 |
| | 1契約当たりの残高(万円) | 92.2 | 92.3 | 92.6 | 92.8 | 93.0 | 93.3 | 93.1 |
| 緊急医療費ローン | 件数(件) | 19 | 20 | 19 | 19 | 20 | 21 | 20 |
| | 残高(億円) | 0.1 | 0.1 | 0.1 | 0.1 | 0.1 | 0.1 | 0.1 |
| | 1契約当たりの残高(万円) | 31.9 | 34.3 | 34.0 | 33.1 | 35.5 | 35.3 | 36.2 |
| 借換ローン | 件数(件) | 99,866 | 99,458 | 99,131 | 98,668 | 98,213 | 97,919 | 97,093 |
| | 残高(億円) | 533 | 532 | 533 | 533 | 531 | 530 | 528 |
| | 1契約当たりの残高(万円) | 53.4 | 53.5 | 53.8 | 54.0 | 54.1 | 54.1 | 54.4 |
| 個人事業主ローン | 件数(件) | 136,472 | 136,700 | 137,372 | 137,880 | 138,611 | 139,273 | 139,990 |
| | 残高(億円) | 1,437 | 1,442 | 1,452 | 1,460 | 1,468 | 1,479 | 1,461 |
| | 1契約当たりの残高(万円) | 105.3 | 105.5 | 105.7 | 105.9 | 105.9 | 106.2 | 104.4 |
| 新規事業ローン | 件数(件) | 8,403 | 8,399 | 8,414 | 8,422 | 8,433 | 8,452 | 8,466 |
| | 残高(億円) | 501 | 500 | 501 | 504 | 505 | 509 | 514 |
| | 1契約当たりの残高(万円) | 596.4 | 595.0 | 595.9 | 598.1 | 599.3 | 602.2 | 607.2 |
| 段階的借換 | 件数(件) | 208,775 | 208,384 | 208,524 | 208,583 | 208,814 | 209,523 | 209,490 |
| | 残高(億円) | 1,886 | 1,884 | 1,887 | 1,889 | 1,892 | 1,904 | 1,905 |
| | 1契約当たりの残高(万円) | 90.3 | 90.4 | 90.5 | 90.5 | 90.6 | 90.9 | 91.0 |
| 特定緊急貸付 | 件数(件) | 16 | 16 | 16 | 15 | 15 | 15 | 15 |
| | 残高(億円) | 0.0 | 0.0 | 0.0 | 0.0 | 0.0 | 0.0 | 0.0 |
| | 1契約当たりの残高(万円) | 6.4 | 6.4 | 6.4 | 6.7 | 6.7 | 6.6 | 6.6 |
| つなぎ資金 | 件数(件) | 0 | 0 | 0 | 0 | 0 | 0 | 0 |
| | 残高(億円) | 0.0 | 0.0 | 0.0 | 0.0 | 0.0 | - | 0.0 |
| | 1契約当たりの残高(万円) | 0.0 | 0.0 | 0.0 | 0.0 | 0.0 | 0.0 | 0.0 |
| 配偶者貸付 | 件数(件) | 22,109 | 21,981 | 21,875 | 21,731 | 21,608 | 21,469 | 21,354 |
| | 残高(億円) | 28 | 28 | 28 | 27 | 27 | 27 | 27 |
| | 1契約当たりの残高(万円) | 12.7 | 12.7 | 12.6 | 12.5 | 12.4 | 12.5 | 12.4 |

| 集計年月 | | 2023年 | | 2024年 | | | |
|----------|---------------|---------|---------|---------|---------|---------|---------|
| | | 11月度 | 12月度 | 1月度 | 2月度 | 3月度 | 4月度 |
| 例外貸付合計 | 件数(件) | 470,895 | 471,013 | 470,840 | 471,643 | 471,955 | 470,666 |
| | 残高(億円) | 4,444 | 4,462 | 4,470 | 4,499 | 4,518 | 4,518 |
| | 1契約当たりの残高(万円) | 94.4 | 94.7 | 94.9 | 95.4 | 95.7 | 96.0 |
| 緊急医療費ローン | 件数(件) | 21 | 22 | 24 | 24 | 23 | 24 |
| | 残高(億円) | 0.1 | 0.1 | 0.1 | 0.1 | 0.1 | 0.1 |
| | 1契約当たりの残高(万円) | 39.5 | 40.5 | 41.5 | 40.6 | 41.2 | 42.8 |
| 借換ローン | 件数(件) | 96,569 | 96,275 | 95,932 | 95,788 | 95,488 | 95,147 |
| | 残高(億円) | 524 | 523 | 523 | 526 | 527 | 528 |
| | 1契約当たりの残高(万円) | 54.3 | 54.4 | 54.5 | 54.9 | 55.1 | 55.4 |
| 個人事業主ローン | 件数(件) | 140,408 | 140,975 | 141,193 | 141,759 | 142,292 | 142,603 |
| | 残高(億円) | 1,499 | 1,509 | 1,516 | 1,533 | 1,542 | 1,548 |
| | 1契約当たりの残高(万円) | 106.7 | 107.1 | 107.4 | 108.1 | 108.4 | 108.5 |
| 新規事業ローン | 件数(件) | 8,491 | 8,511 | 8,550 | 8,571 | 8,595 | 8,621 |
| | 残高(億円) | 517 | 524 | 524 | 528 | 534 | 538 |
| | 1契約当たりの残高(万円) | 608.9 | 615.1 | 612.4 | 615.5 | 621.6 | 623.6 |
| 段階的借換 | 件数(件) | 206,823 | 206,743 | 206,738 | 207,159 | 207,272 | 206,035 |
| | 残高(億円) | 1,880 | 1,881 | 1,883 | 1,889 | 1,891 | 1,882 |
| | 1契約当たりの残高(万円) | 90.9 | 91.0 | 91.1 | 91.2 | 91.3 | 91.3 |
| 特定緊急貸付 | 件数(件) | 15 | 13 | 13 | 13 | 13 | 14 |
| | 残高(億円) | 0.0 | 0.0 | 0.0 | 0.0 | 0.0 | 0.0 |
| | 1契約当たりの残高(万円) | 6.6 | 7.5 | 7.4 | 7.4 | 7.9 | 8.0 |
| つなぎ資金 | 件数(件) | 0 | 0 | 0 | 0 | 0 | 0 |
| | 残高(億円) | 0.0 | 0.0 | 0.0 | 0.0 | 0.0 | 0.0 |
| | 1契約当たりの残高(万円) | 0.0 | 0.0 | 0.0 | 0.0 | 0.0 | 0.0 |
| 配偶者貸付 | 件数(件) | 18,568 | 18,474 | 18,390 | 18,329 | 18,272 | 18,222 |
| | 残高(億円) | 24 | 24 | 24 | 24 | 23 | 23 |
| | 1契約当たりの残高(万円) | 13.1 | 13.0 | 12.9 | 12.8 | 12.8 | 12.8 |

* 毎月20日時点のデータ。

6. 貸金業者からの照会件数

■照会件数の推移



■照会件数の推移 (2023年4月～2024年4月)

単位: 万件

| 集計年月 | | 2023年 | | | | | | |
|------|-----|--------|--------|--------|--------|--------|--------|--------|
| | | 4月度 | 5月度 | 6月度 | 7月度 | 8月度 | 9月度 | 10月度 |
| 照会件数 | 当月 | 1,068 | 1,115 | 1,130 | 992 | 1,034 | 1,221 | 1,097 |
| | 前年比 | 98.1% | 114.3% | 105.0% | 109.2% | 104.1% | 112.1% | 108.9% |
| 新規申込 | 当月 | 252 | 241 | 229 | 218 | 209 | 229 | 235 |
| | 前年比 | 101.0% | 112.0% | 107.0% | 113.3% | 106.6% | 99.1% | 106.7% |
| 途上与信 | 当月 | 815 | 875 | 900 | 774 | 824 | 991 | 861 |
| | 前年比 | 97.3% | 114.9% | 104.5% | 108.1% | 103.5% | 115.7% | 109.6% |

| 集計年月 | | 2023年 | | 2024年 | | | |
|------|-----|--------|--------|--------|--------|--------|--------|
| | | 11月度 | 12月度 | 1月度 | 2月度 | 3月度 | 4月度 |
| 照会件数 | 当月 | 1,192 | 1,118 | 1,142 | 1,132 | 1,135 | 1,148 |
| | 前年比 | 108.7% | 106.4% | 114.8% | 101.3% | 100.2% | 107.5% |
| 新規申込 | 当月 | 250 | 243 | 207 | 242 | 251 | 266 |
| | 前年比 | 104.3% | 106.1% | 100.2% | 101.5% | 103.8% | 105.3% |
| 途上与信 | 当月 | 942 | 875 | 934 | 890 | 884 | 882 |
| | 前年比 | 110.0% | 106.4% | 118.7% | 101.3% | 99.3% | 108.2% |

*各月度は、前月21日～当月20日までの合計。

7. 加盟貸金業者数

■加盟貸金業者数の推移（2023年4月～2024年4月）

単位：社

| 集計年月 | 2023年 | | | | | | |
|-----------|-------|-----|-----|-----|-----|-----|------|
| | 4月度 | 5月度 | 6月度 | 7月度 | 8月度 | 9月度 | 10月度 |
| 加盟貸金業者 | 321 | 321 | 322 | 321 | 322 | 322 | 320 |
| 前月差増加数 | 1 | 1 | 1 | 0 | 1 | 0 | 0 |
| 新規加盟 | 1 | 1 | 1 | 0 | 0 | 0 | 0 |
| 会員の貸金業登録 | 0 | 0 | 0 | 0 | 1 | 0 | 0 |
| 前月差減少数 | 3 | 1 | 0 | 1 | 0 | 0 | 2 |
| 退会 | 2 | 0 | 0 | 1 | 0 | 0 | 0 |
| 会員の貸金業廃業等 | 1 | 1 | 0 | 0 | 0 | 0 | 2 |
| 前月差増減 | -2 | 0 | 1 | -1 | 1 | 0 | -2 |

| 集計年月 | 2023年 | | 2024年 | | | |
|-----------|-------|------|-------|-----|-----|-----|
| | 11月度 | 12月度 | 1月度 | 2月度 | 3月度 | 4月度 |
| 加盟貸金業者 | 318 | 318 | 317 | 317 | 317 | 313 |
| 前月差増加数 | 1 | 0 | 0 | 0 | 0 | 0 |
| 新規加盟 | 1 | 0 | 0 | 0 | 0 | 0 |
| 会員の貸金業登録 | 0 | 0 | 0 | 0 | 0 | 0 |
| 前月差減少数 | 3 | 0 | 1 | 0 | 0 | 4 |
| 退会 | 2 | 0 | 0 | 0 | 0 | 4 |
| 会員の貸金業廃業等 | 1 | 0 | 1 | 0 | 0 | 0 |
| 前月差増減 | -2 | 0 | -1 | 0 | 0 | -4 |

* 毎月20日時点のデータ。

◆過去の実績データについては、弊社ホームページよりご確認ください。（<https://www.cic.co.jp/>）