

## 2021年4月度 貸金情報統計概況

貸金業法の指定信用情報機関シー・アイ・シー(CIC)は、貸金情報統計を毎月公表しています。  
2021年4月度(2021年3月21日～2021年4月20日)の概況は以下の通りです。

### 【 Topics 】

- 貸金業者からの個人の借入残高は、**9兆8,687億円**となり、前年同月比 **0.2%増**。
- 昨年4月の緊急事態宣言による影響の反動等により、4月度の新規申込み件数は **198万件**、前年同月比 **14.2%増**となった。

	当月	前年比	前月比
1. 登録残高	9兆8,687億円	0.2%	0.4%
2. 登録件数			
残高有件数	1,582万件	▲7.1%	0.1%
異動情報 <sup>※1</sup> 件数	526万件	▲4.4%	▲0.5%
3. 登録人数			
残高有人数	1,066万人	▲6.7%	0.1%
異動情報人数	393万人	▲4.1%	▲0.3%
4. 照会件数			
新規申込	198万件	14.2%	3.6%
途上与信	678万件	5.4%	▲9.0%
5. 加盟貸金業者数	326社	2社	▲1社

※1 異動情報とは「約定返済日より61日以上または3ヶ月以上支払いが延滞しているもの」を指す。

※2 本統計概況中の記載件数、人数、金額および比率は、表示単位未満を四捨五入して表示。

以上

本件に関するお問い合わせ先

※当リリースは、東商記者クラブ・日銀クラブに投函しています。

株式会社シー・アイ・シー 経営企画部 広報担当 関口・大塚

東京都新宿区西新宿1-23-7 新宿ファーストウエスト15階

Tel : 03-3348-0626 / Fax : 03-3345-1913 / Mail : cickouhou@cic.co.jp

## 2021年4月度 貸金情報統計

### ■登録状況(2021年4月20日時点)

	当月	前年比
登録残高の合計額	98,687億円	100.2%
一人当たりの残高有件数	1.48件	-
一契約当たりの残高	62.4万円	-

	件数		人数	
	当月	前年比	当月	前年比
総登録情報	18,195万件	98.9%	7,389万人	99.4%
残高有情報	1,582万件	92.9%	1,066万人	93.3%
異動情報	526万件	95.6%	393万人	95.9%

### ■残高がある者の借入件数毎の登録状況 (2021年4月20日時点)

	件数		人数		残高	
	当月	前年比	当月	前年比	当月	前年比
合計	1,582万件	92.9%	1,066万人	93.3%	98,687億円	100.2%
1件	725万件	93.8%	725万人	93.8%	54,538億円	103.4%
2件	445万件	93.1%	222万人	93.1%	24,849億円	97.2%
3件	244万件	91.7%	81万人	91.7%	11,319億円	96.2%
4件	107万件	91.1%	27万人	91.1%	4,684億円	94.8%
5件以上	62万件	88.5%	11万人	88.8%	3,296億円	94.3%

### ■総量規制の除外・例外貸付の登録状況 (2021年4月20日時点)

	件数		残高	
	当月	前年比	当月	前年比
除外合計	469,737件	110.7%	42,713億円	111.8%
住宅ローン	398,292件	111.0%	31,124億円	113.5%
住宅ローンつなぎ融資	19,645件	102.1%	3,905億円	94.6%
オートローン	19,586件	105.9%	94億円	118.4%
高額医療費ローン	0件	-	0.0億円	-
有価証券担保ローン	265件	92.3%	17億円	127.5%
不動産担保ローン	31,862件	116.0%	7,559億円	115.6%
売却予定の不動産担保ローン	87件	69.0%	14億円	72.4%
例外合計	491,361件	92.3%	4,257億円	95.3%
緊急医療費ローン	22件	100.0%	0.1億円	95.3%
借換ローン	116,619件	86.3%	612億円	86.8%
個人事業主ローン	137,987件	85.5%	1,355億円	90.3%
新規事業ローン	8,867件	87.9%	463億円	95.6%
段階的借換	201,411件	101.9%	1,788億円	103.4%
特定緊急貸付	57件	950.0%	0.0億円	386.5%
つなぎ資金	0件	-	0.0億円	-
配偶者貸付	26,398件	93.7%	39億円	82.3%

■照会件数(2021年3月21日～2021年4月20日の合計)

	当月	前年比
加盟貸金業者による照会件数	876万件	107.3%
新規申込	198万件	114.2%
途上与信	678万件	105.4%

■加盟貸金業者数(2021年4月20日時点)

	当月	前年差
加盟貸金業者数	326社	2

※貸金統計の見方について

集計対象情報	加盟貸金業者が当社に登録する個人顧客を相手方とする貸付契約 (クレジットカードキャッシング・カードローン・証書貸付等)
総登録情報	加盟貸金業者からの登録件数および人数の合計
残高有情報	加盟貸金業者からの登録貸金残高が1円以上の件数および人数の合計
異動情報	「残高有情報」のうち、約定返済日より61日以上または3ヶ月以上支払いが延滞している件数および人数の合計
残高がある者の借入件数毎の登録状況	「残高有情報」のうち、1件～5件以上それぞれの借入件数がある者の登録件数、人数、残高の合計
総量規制の除外・例外貸付の登録状況	「残高有情報」のうち、総量規制の除外貸付および例外貸付、それぞれの件数、残高の合計
照会件数	対象期間中の加盟貸金業者による貸付に係る照会件数の合計 ・新規申込…貸付契約の新規申込時に照会した件数 ・途上与信…契約途中に信用状況の確認などのために照会した件数
加盟貸金業者数	当社に加盟する貸金業登録会社の合計

ご参考

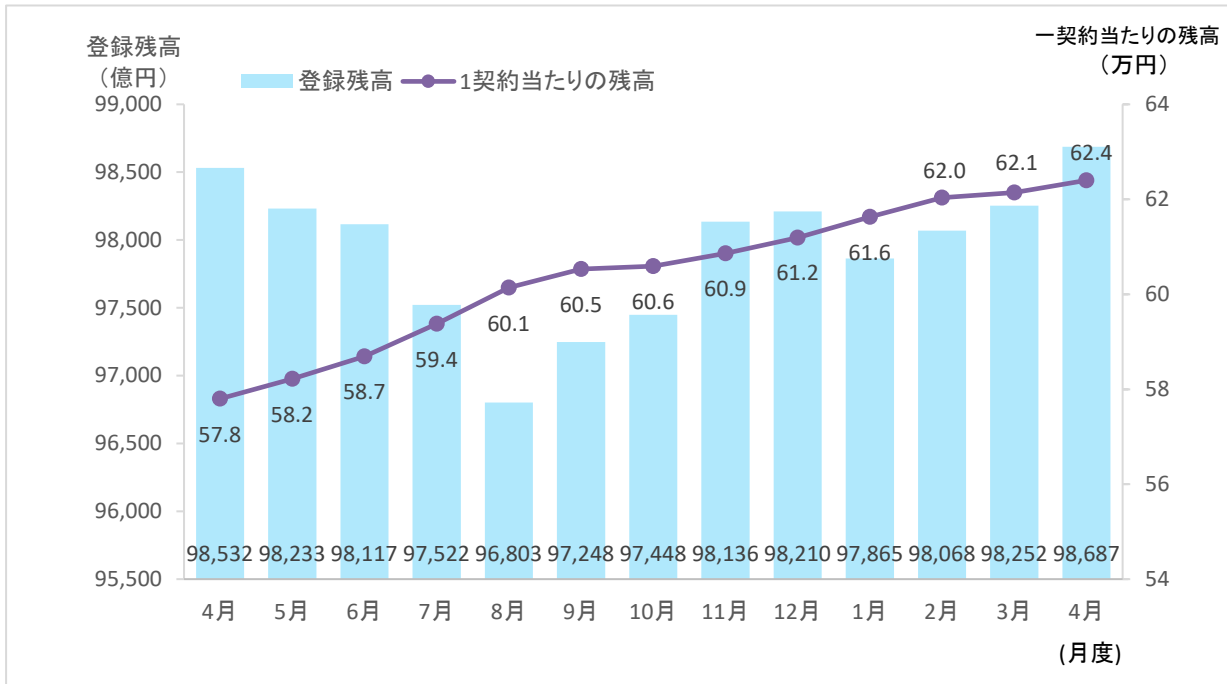
## 貸金情報統計資料

(2020年4月度～2021年4月度)

株式会社シー・アイ・シー

# 1. 登録残高

## ■登録残高の推移



## ■登録残高の推移 (2020年4月～2021年4月)

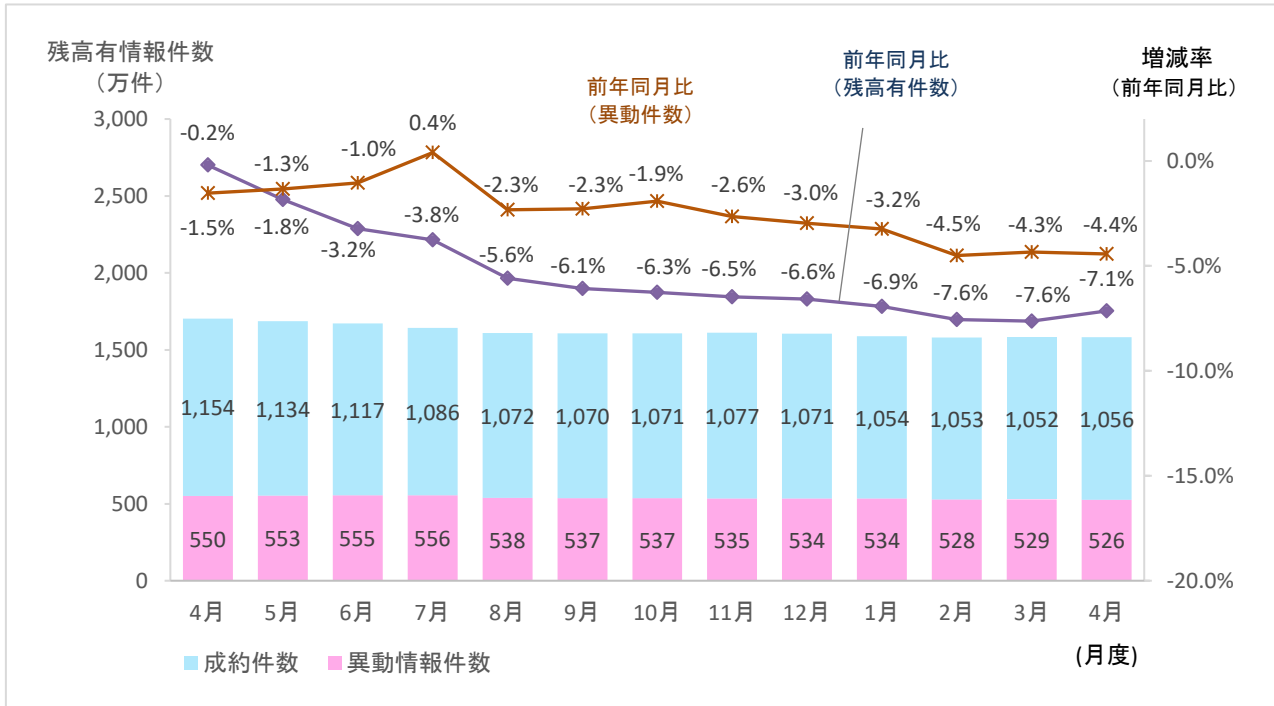
集計年月		2020年						
		4月度	5月度	6月度	7月度	8月度	9月度	10月度
登録残高の合計額 (億円)	当月	98,532	98,233	98,117	97,522	96,803	97,248	97,448
	前年比	107.3%	106.3%	105.4%	105.0%	103.8%	103.3%	102.8%
1契約当たりの残高 (万円)	当月	57.8	58.2	58.7	59.4	60.1	60.5	60.6

集計年月		2020年		2021年			
		11月度	12月度	1月度	2月度	3月度	4月度
登録残高の合計額 (億円)	当月	98,136	98,210	97,865	98,068	98,252	98,687
	前年比	102.6%	102.3%	101.9%	101.3%	100.5%	100.2%
1契約当たりの残高 (万円)	当月	60.9	61.2	61.6	62.0	62.1	62.4

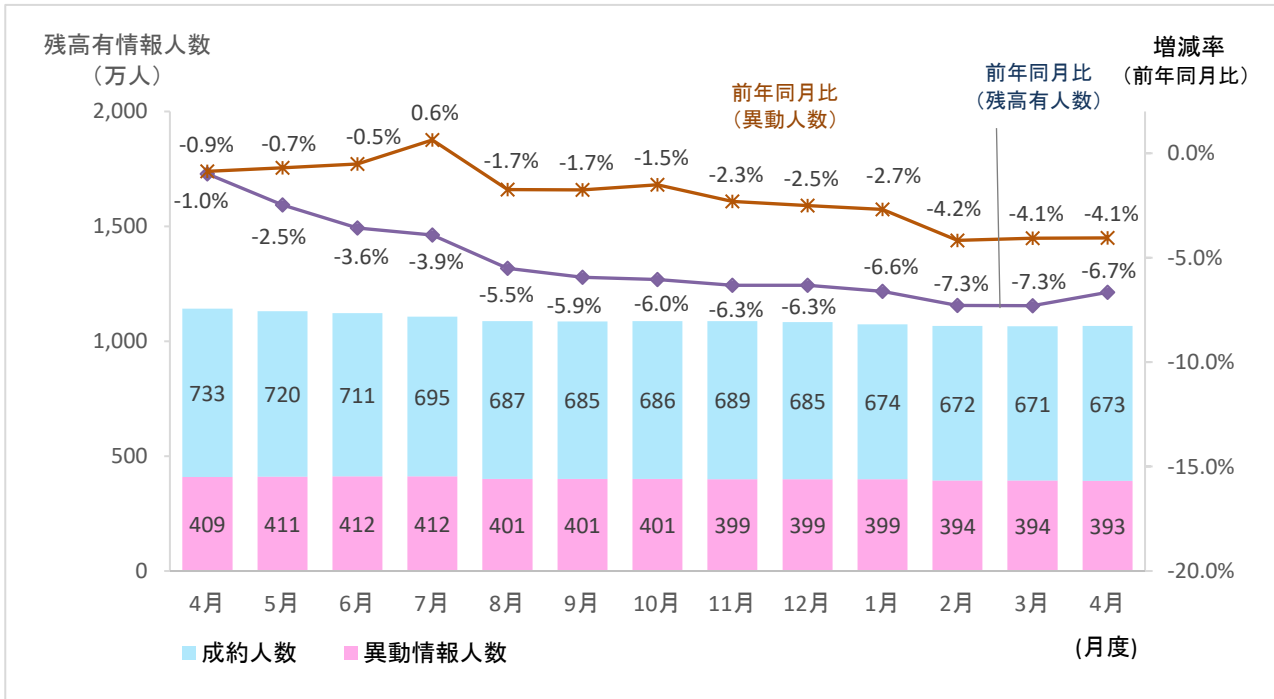
\* 毎月20日時点のデータ。

## 2. 登録件数および登録人数

### ■ 残高有情報件数・異動情報件数の推移



### ■ 残高有情報人数・異動情報人数の推移



■残高有情報人数・異動情報人数の推移（2020年4月～2021年4月）

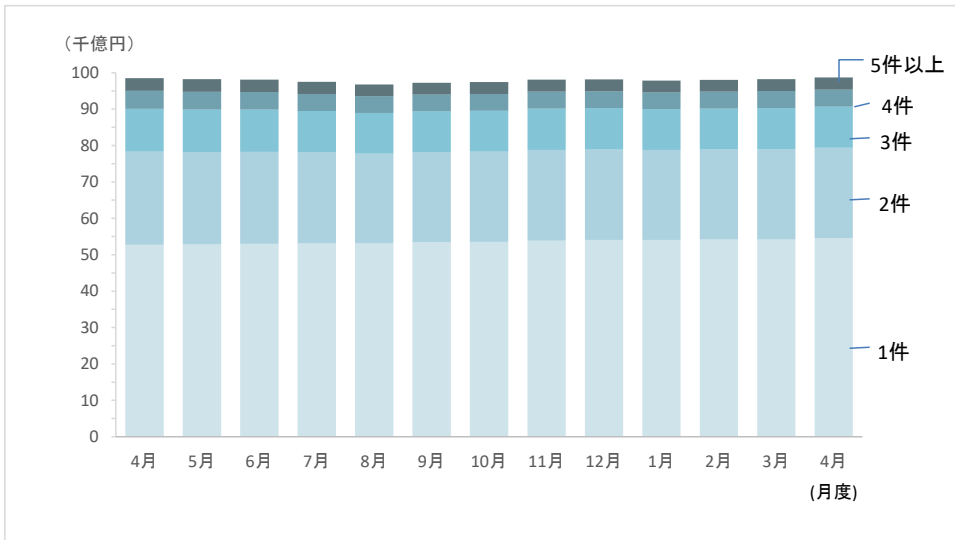
集計年月		2020年						
		4月度	5月度	6月度	7月度	8月度	9月度	10月度
総登録件数 (万件)	当月	18,401	18,373	18,328	18,286	18,274	18,254	18,243
	前年比	99.9%	99.8%	99.6%	99.4%	99.4%	99.4%	99.2%
残高有件数 (万件)	当月	1,704	1,687	1,672	1,642	1,610	1,607	1,608
	前年比	99.8%	98.2%	96.8%	96.2%	94.4%	93.9%	93.7%
異動情報件数 (万件)	当月	550	553	555	556	538	537	537
	前年比	98.5%	98.7%	99.0%	100.4%	97.7%	97.7%	98.1%
総登録人数 (万人)	当月	7,432	7,428	7,419	7,408	7,407	7,403	7,398
	前年比	100.0%	100.0%	99.8%	99.7%	99.7%	99.8%	99.7%
残高有人数 (万人)	当月	1,142	1,131	1,123	1,107	1,088	1,086	1,087
	前年比	99.0%	97.5%	96.4%	96.1%	94.5%	94.1%	94.0%
異動情報人数 (万人)	当月	409	411	412	412	401	401	401
	前年比	99.1%	99.3%	99.5%	100.6%	98.3%	98.3%	98.5%
1人当たりの残高有件数	当月	1.49	1.49	1.49	1.48	1.48	1.48	1.48

集計年月		2020年		2021年			
		11月度	12月度	1月度	2月度	3月度	4月度
総登録件数 (万件)	当月	18,245	18,239	18,197	18,190	18,186	18,195
	前年比	99.2%	99.2%	99.0%	98.9%	98.8%	98.9%
残高有件数 (万件)	当月	1,612	1,605	1,588	1,581	1,581	1,582
	前年比	93.5%	93.4%	93.1%	92.4%	92.4%	92.9%
異動情報件数 (万件)	当月	535	534	534	528	529	526
	前年比	97.4%	97.0%	96.8%	95.5%	95.7%	95.6%
総登録人数 (万人)	当月	7,399	7,397	7,391	7,388	7,385	7,389
	前年比	99.7%	99.6%	99.6%	99.5%	99.4%	99.4%
残高有人数 (万人)	当月	1,088	1,084	1,073	1,066	1,065	1,066
	前年比	93.7%	93.7%	93.4%	92.7%	92.7%	93.3%
異動情報人数 (万人)	当月	399	399	399	394	394	393
	前年比	97.7%	97.5%	97.3%	95.8%	95.9%	95.9%
1人当たりの残高有件数	当月	1.48	1.48	1.48	1.48	1.48	1.48

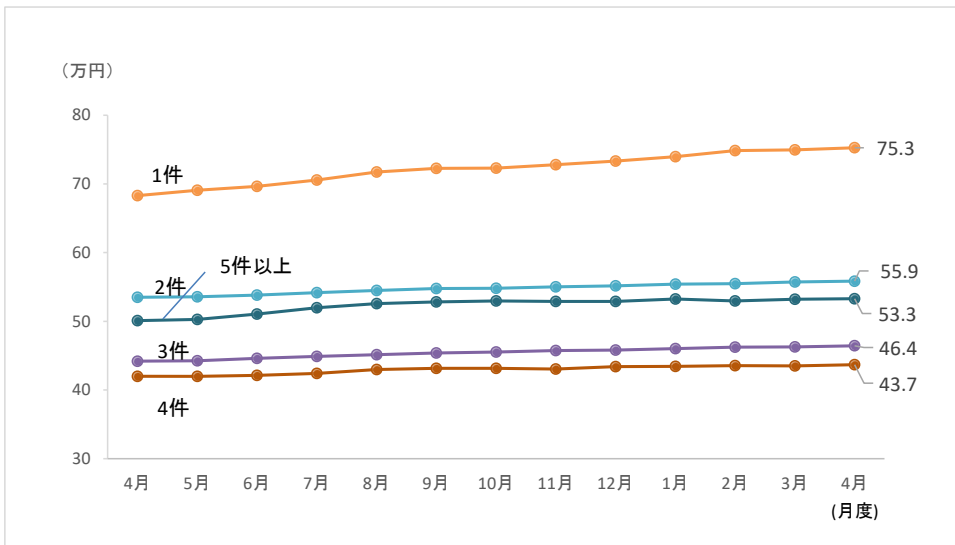
\* 毎月20日時点のデータ。

### 3. 借入件数毎の残高の推移

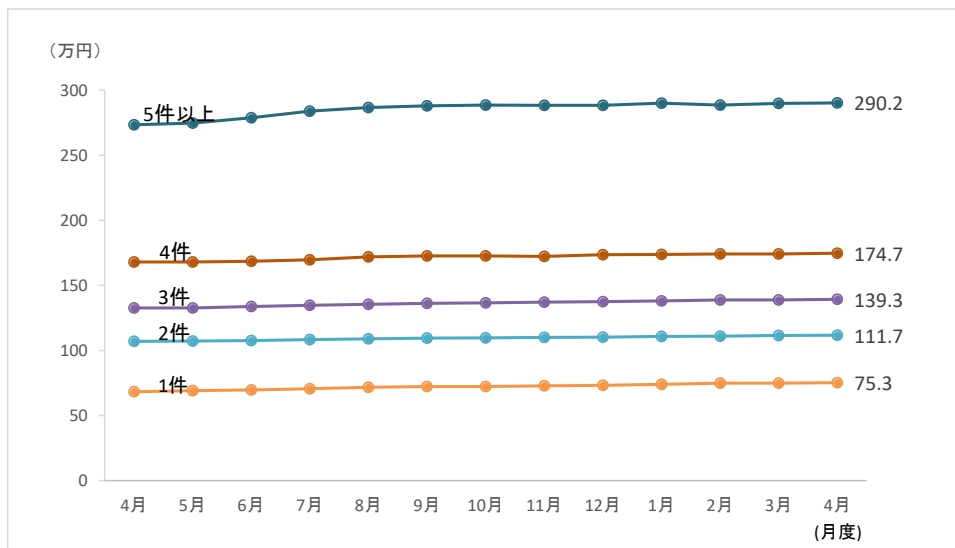
■ 借入件数毎の登録残高の推移



■ 1契約当たりの残高の推移(借入件数別)



■ 1人当たりの残高の推移(借入件数別)





■残高がある者の借入件数毎の登録状況の推移（2020年4月～2021年4月）

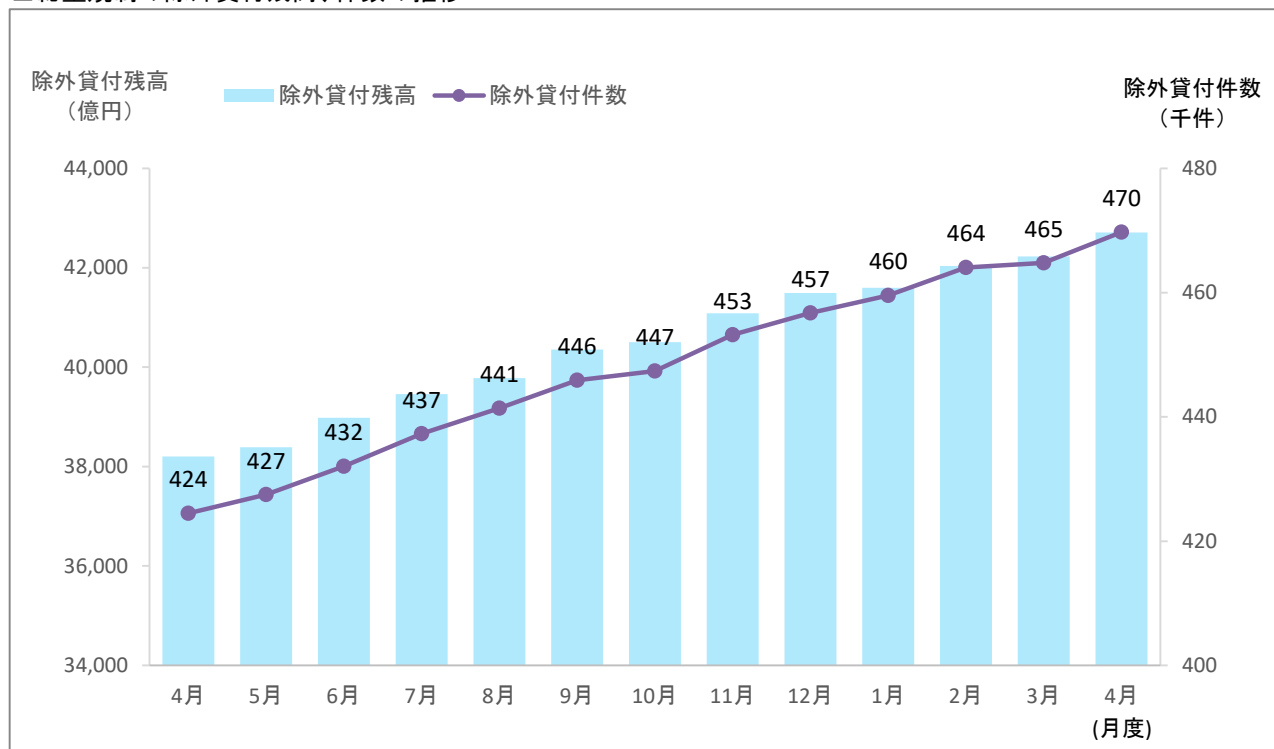
集計年月		2020年						
		4月度	5月度	6月度	7月度	8月度	9月度	10月度
1件	件数(万件)	773	765	761	753	741	740	741
	人数(万人)	773	765	761	753	741	740	741
	残高(億円)	52,756	52,844	53,010	53,134	53,111	53,447	53,536
	1契約当たりの残高(万円)	68.3	69.1	69.7	70.6	71.7	72.3	72.3
	1人当たりの残高(万円)	68.3	69.1	69.7	70.6	71.7	72.3	72.3
2件	件数(万件)	478	474	470	461	453	452	452
	人数(万人)	239	237	235	230	226	226	226
	残高(億円)	25,571	25,386	25,278	24,968	24,674	24,739	24,785
	1契約当たりの残高(万円)	53.5	53.6	53.8	54.2	54.5	54.8	54.8
	1人当たりの残高(万円)	107.0	107.2	107.7	108.4	109.0	109.5	109.6
3件	件数(万件)	266	263	260	253	248	247	247
	人数(万人)	89	88	87	84	83	82	82
	残高(億円)	11,766	11,652	11,581	11,378	11,191	11,218	11,259
	1契約当たりの残高(万円)	44.2	44.2	44.6	44.9	45.1	45.4	45.5
	1人当たりの残高(万円)	132.7	132.7	133.8	134.7	135.4	136.2	136.6
4件	件数(万件)	118	116	114	111	107	107	107
	人数(万人)	29	29	29	28	27	27	27
	残高(億円)	4,944	4,884	4,812	4,691	4,599	4,612	4,619
	1契約当たりの残高(万円)	42.0	42.0	42.1	42.4	43.0	43.2	43.2
	1人当たりの残高(万円)	168.0	168.0	168.5	169.6	171.9	172.7	172.7
5件以上	件数(万件)	70	69	67	64	61	61	61
	人数(万人)	13	13	12	12	11	11	11
	残高(億円)	3,496	3,467	3,435	3,350	3,228	3,234	3,248
	1契約当たりの残高(万円)	50.1	50.3	51.0	52.0	52.6	52.8	53.0
	1人当たりの残高(万円)	273.4	274.6	278.8	283.8	286.6	287.9	288.6

集計年月		2020年		2021年			
		11月度	12月度	1月度	2月度	3月度	4月度
1件	件数(万件)	740	738	731	724	724	725
	人数(万人)	740	738	731	724	724	725
	残高(億円)	53,848	54,079	54,079	54,202	54,235	54,538
	1契約当たりの残高(万円)	72.8	73.3	74.0	74.9	74.9	75.3
	1人当たりの残高(万円)	72.8	73.3	74.0	74.9	74.9	75.3
2件	件数(万件)	453	451	446	445	445	445
	人数(万人)	227	226	223	223	222	222
	残高(億円)	24,928	24,880	24,724	24,702	24,792	24,849
	1契約当たりの残高(万円)	55.0	55.2	55.4	55.5	55.7	55.9
	1人当たりの残高(万円)	110.0	110.3	110.8	111.0	111.5	111.7
3件	件数(万件)	249	247	244	244	244	244
	人数(万人)	83	82	81	81	81	81
	残高(億円)	11,375	11,313	11,223	11,283	11,291	11,319
	1契約当たりの残高(万円)	45.7	45.8	46.0	46.3	46.3	46.4
	1人当たりの残高(万円)	137.2	137.5	138.1	138.8	138.8	139.3
4件	件数(万件)	108	108	106	106	107	107
	人数(万人)	27	27	27	27	27	27
	残高(億円)	4,673	4,666	4,607	4,634	4,649	4,684
	1契約当たりの残高(万円)	43.1	43.4	43.4	43.6	43.5	43.7
	1人当たりの残高(万円)	172.3	173.6	173.7	174.2	174.1	174.7
5件以上	件数(万件)	63	62	61	61	62	62
	人数(万人)	11	11	11	11	11	11
	残高(億円)	3,312	3,272	3,232	3,247	3,285	3,296
	1契約当たりの残高(万円)	52.9	52.9	53.2	53.0	53.2	53.3
	1人当たりの残高(万円)	288.4	288.3	290.0	288.6	289.8	290.2

\* 毎月20日時点のデータ。

## 4. 総量規制の除外貸付の登録状況

■総量規制の除外貸付残高、件数の推移



■総量規制の除外貸付の登録状況推移 (2020年4月～2021年4月)

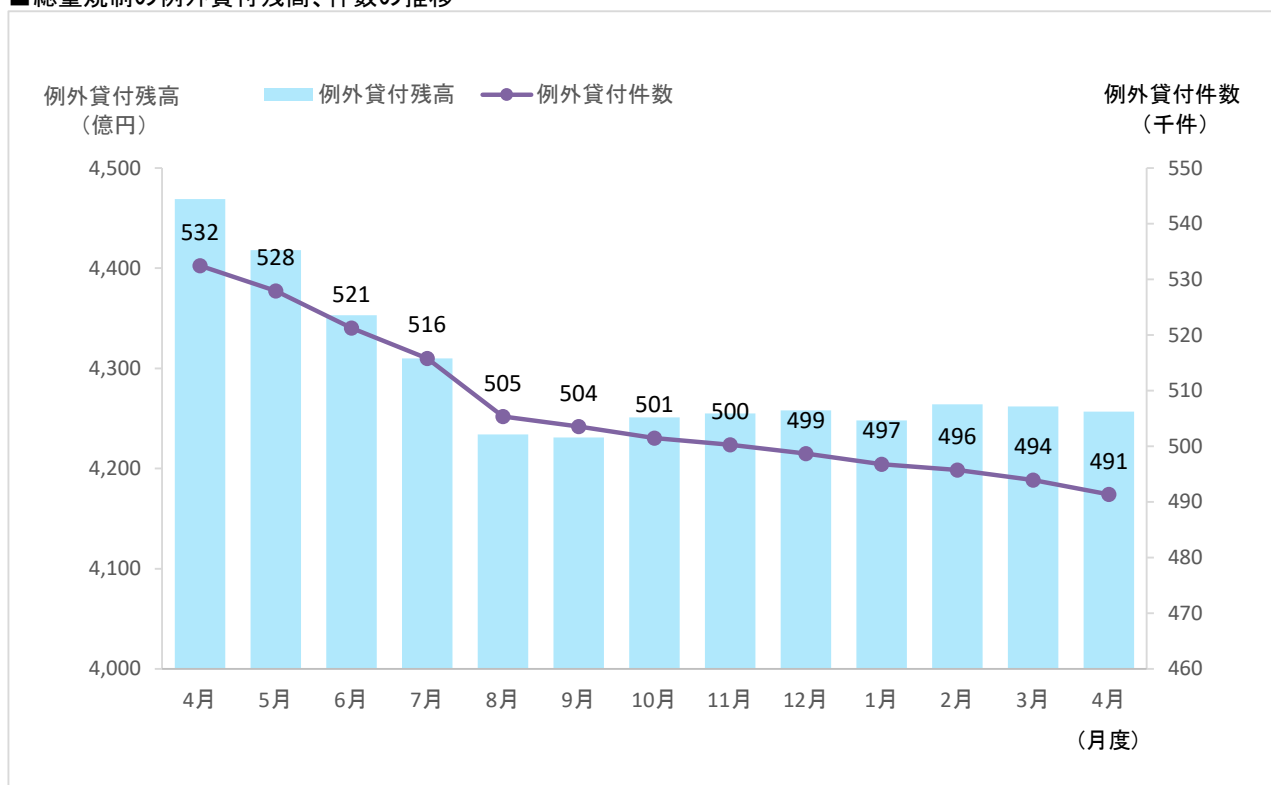
集計年月		2020年						
		4月度	5月度	6月度	7月度	8月度	9月度	10月度
除外貸付合計	件数(件)	424,484	427,484	432,058	437,268	441,404	445,915	447,366
	残高(億円)	38,206	38,390	38,980	39,457	39,778	40,355	40,502
	1契約当たりの残高(万円)	900.1	898.1	902.2	902.4	901.2	905.0	905.3
住宅ローン	件数(件)	358,874	361,644	365,266	370,191	374,179	377,651	378,338
	残高(億円)	27,426	27,601	27,967	28,416	28,750	29,086	29,095
	1契約当たりの残高(万円)	764.2	763.2	765.7	767.6	768.4	770.2	769.0
住宅ローン つなぎ融資	件数(件)	19,235	19,374	19,764	19,624	19,556	20,105	20,471
	残高(億円)	4,127	4,133	4,205	4,161	4,100	4,250	4,308
	1契約当たりの残高(万円)	2,145.4	2,133.5	2,127.4	2,120.2	2,096.5	2,113.8	2,104.5
オートローン	件数(件)	18,498	18,546	18,487	18,587	18,590	18,687	18,763
	残高(億円)	79	79	80	81	82	83	84
	1契約当たりの残高(万円)	42.8	42.8	43.3	43.6	43.9	44.4	44.6
高額医療費ローン	件数(件)	0	0	0	0	0	0	0
	残高(億円)	0.0	0.0	0.0	0.0	0.0	0.0	0.0
	1契約当たりの残高(万円)	0.0	0.0	0.0	0.0	0.0	0.0	0.0
有価証券担保ローン	件数(件)	287	284	303	283	280	270	272
	残高(億円)	13	14	17	16	17	17	17
	1契約当たりの残高(万円)	468.9	476.2	550.8	577.6	591.7	641.7	638.1
不動産担保ローン	件数(件)	27,464	27,504	28,104	28,455	28,669	29,074	29,390
	残高(億円)	6,542	6,543	6,692	6,764	6,809	6,898	6,977
	1契約当たりの残高(万円)	2,381.9	2,379.0	2,381.0	2,376.9	2,375.1	2,372.5	2,373.8
売却予定の 不動産担保ローン	件数(件)	126	132	134	128	130	128	132
	残高(億円)	19	20	21	20	21	20	22
	1契約当たりの残高(万円)	1,524.1	1,544.8	1,545.2	1,538.9	1,598.3	1,594.9	1,647.8

集計年月		2020年		2021年			
		11月度	12月度	1月度	2月度	3月度	4月度
除外貸付合計	件数(件)	453,192	456,730	459,544	464,063	464,804	469,737
	残高(億円)	41,084	41,491	41,598	42,039	42,231	42,713
	1契約当たりの残高(万円)	906.5	908.4	905.2	905.9	908.6	909.3
住宅ローン	件数(件)	382,744	385,988	389,063	393,075	393,573	398,292
	残高(億円)	29,455	29,803	30,059	30,419	30,622	31,124
	1契約当たりの残高(万円)	769.6	772.1	772.6	773.9	778.1	781.4
住宅ローン つなぎ融資	件数(件)	21,363	21,319	20,796	20,693	20,260	19,645
	残高(億円)	4,429	4,418	4,217	4,207	4,079	3,905
	1契約当たりの残高(万円)	2,073.3	2,072.3	2,027.6	2,033.2	2,013.2	1,987.7
オートローン	件数(件)	18,857	18,905	18,943	19,175	19,362	19,586
	残高(億円)	85	86	87	89	91	94
	1契約当たりの残高(万円)	45.2	45.6	45.7	46.4	47.1	47.9
高額医療費ローン	件数(件)	0	0	0	0	0	0
	残高(億円)	0.0	0.0	0.0	0.0	0.0	0.0
	1契約当たりの残高(万円)	0.0	0.0	0.0	0.0	0.0	0.0
有価証券担保ローン	件数(件)	273	273	273	275	270	265
	残高(億円)	17	18	17	18	18	17
	1契約当たりの残高(万円)	636.6	650.9	633.9	639.5	648.8	647.8
不動産担保ローン	件数(件)	29,829	30,137	30,368	30,747	31,246	31,862
	残高(億円)	7,079	7,150	7,202	7,291	7,407	7,559
	1契約当たりの残高(万円)	2,373.3	2,372.3	2,371.7	2,371.3	2,370.4	2,372.6
売却予定の 不動産担保ローン	件数(件)	126	108	101	98	93	87
	残高(億円)	18	17	16	15	15	14
	1契約当たりの残高(万円)	1,423.2	1,551.5	1,575.9	1,480.3	1,563.2	1,597.2

\* 毎月20日時点のデータ。

## 5. 総量規制の例外貸付の登録状況

■総量規制の例外貸付残高、件数の推移



■総量規制の例外貸付の登録状況推移 (2020年4月～2021年4月)

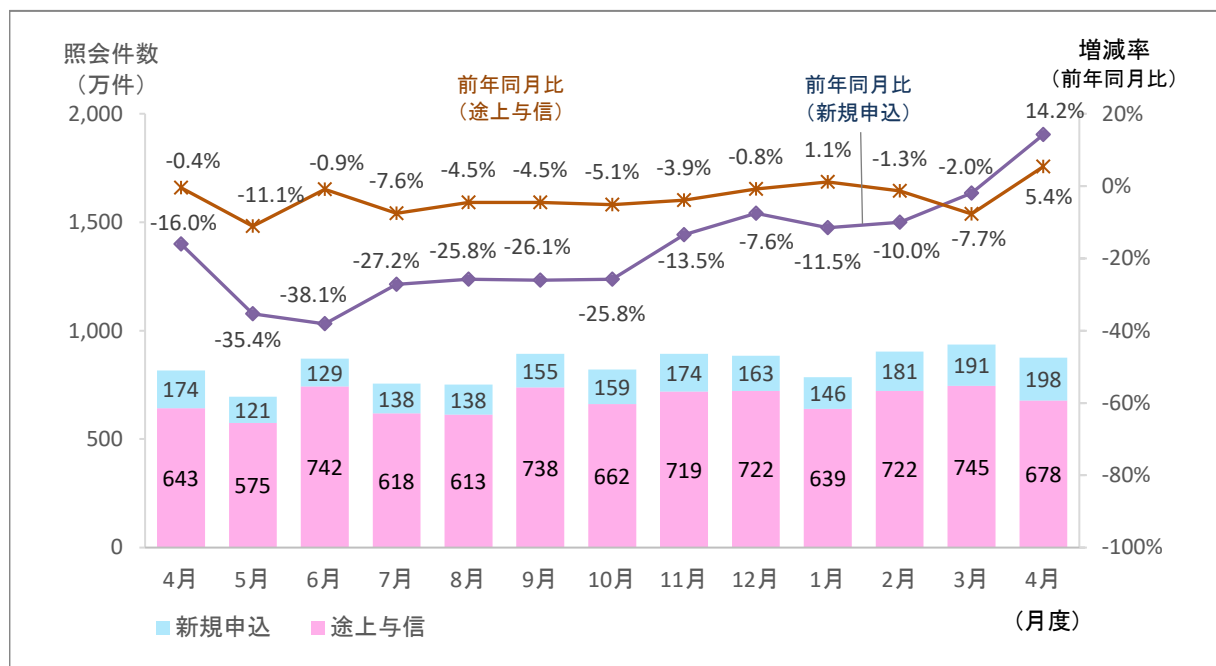
集計年月		2020年						
		4月度	5月度	6月度	7月度	8月度	9月度	10月度
例外貸付合計	件数(件)	532,465	527,947	521,237	515,814	505,344	503,552	501,464
	残高(億円)	4,469	4,418	4,353	4,310	4,234	4,231	4,251
	1契約当たりの残高(万円)	83.9	83.7	83.5	83.6	83.8	84.0	84.8
緊急医療費ローン	件数(件)	22	21	21	21	21	18	19
	残高(億円)	0.1	0.1	0.1	0.1	0.1	0.1	0.1
	1契約当たりの残高(万円)	32.1	32.7	30.0	29.1	28.2	30.2	33.0
借換ローン	件数(件)	135,063	134,710	134,039	132,809	124,490	123,323	122,191
	残高(億円)	705	701	696	691	634	631	630
	1契約当たりの残高(万円)	52.2	52.0	51.9	52.0	51.0	51.2	51.6
個人事業主ローン	件数(件)	161,469	159,732	154,687	150,274	147,435	145,516	144,083
	残高(億円)	1,501	1,487	1,436	1,395	1,366	1,353	1,362
	1契約当たりの残高(万円)	93.0	93.1	92.8	92.8	92.7	93.0	94.6
新規事業ローン	件数(件)	10,088	9,448	9,436	9,388	9,344	9,278	9,195
	残高(億円)	485	476	475	472	471	466	467
	1契約当たりの残高(万円)	480.4	503.3	503.1	502.8	503.7	502.1	507.6
段階的借換	件数(件)	197,644	195,907	195,044	195,456	196,306	197,806	198,541
	残高(億円)	1,730	1,708	1,700	1,708	1,719	1,737	1,749
	1契約当たりの残高(万円)	87.5	87.2	87.2	87.4	87.5	87.8	88.1
特定緊急貸付	件数(件)	6	62	121	138	145	154	147
	残高(億円)	0.0	0.1	0.1	0.1	0.1	0.1	0.1
	1契約当たりの残高(万円)	19.3	10.4	9.5	9.1	8.6	8.2	8.0
つなぎ資金	件数(件)	0	0	0	0	0	0	0
	残高(億円)	0.0	0.0	0.0	0.0	0.0	0.0	0.0
	1契約当たりの残高(万円)	0.0	0.0	0.0	0.0	0.0	0.0	0.0
配偶者貸付	件数(件)	28,173	28,067	27,889	27,728	27,603	27,457	27,288
	残高(億円)	48	47	46	45	44	43	43
	1契約当たりの残高(万円)	16.9	16.7	16.5	16.1	15.9	15.8	15.7

集計年月		2020年		2021年			
		11月度	12月度	1月度	2月度	3月度	4月度
例外貸付合計	件数(件)	500,283	498,706	496,792	495,733	493,920	491,361
	残高(億円)	4,255	4,258	4,248	4,264	4,262	4,257
	1契約当たりの残高(万円)	85.1	85.4	85.5	86.0	86.3	86.6
緊急医療費ローン	件数(件)	19	19	19	20	21	22
	残高(億円)	0.1	0.1	0.1	0.1	0.1	0.1
	1契約当たりの残高(万円)	32.1	28.8	27.8	28.5	31.0	30.6
借換ローン	件数(件)	121,258	120,248	119,273	118,441	117,569	116,619
	残高(億円)	627	623	618	615	612	612
	1契約当たりの残高(万円)	51.7	51.8	51.8	51.9	52.1	52.5
個人事業主ローン	件数(件)	142,918	142,024	141,182	140,486	139,428	137,987
	残高(億円)	1,360	1,359	1,356	1,362	1,359	1,355
	1契約当たりの残高(万円)	95.2	95.7	96.0	97.0	97.5	98.2
新規事業ローン	件数(件)	9,135	9,119	9,100	9,049	9,022	8,867
	残高(億円)	462	463	461	465	465	463
	1契約当たりの残高(万円)	506.2	507.6	506.6	513.5	515.4	522.3
段階的借換	件数(件)	199,690	200,195	200,248	200,957	201,269	201,411
	残高(億円)	1,763	1,771	1,773	1,782	1,786	1,788
	1契約当たりの残高(万円)	88.3	88.5	88.5	88.7	88.7	88.8
特定緊急貸付	件数(件)	114	88	76	71	62	57
	残高(億円)	0.1	0.1	0.1	0.1	0.0	0.0
	1契約当たりの残高(万円)	8.1	8.2	8.2	8.2	7.9	7.9
つなぎ資金	件数(件)	0	0	0	0	0	0
	残高(億円)	0.0	0.0	0.0	0.0	0.0	0.0
	1契約当たりの残高(万円)	0.0	0.0	0.0	0.0	0.0	0.0
配偶者貸付	件数(件)	27,149	27,013	26,894	26,709	26,549	26,398
	残高(億円)	42	41	41	40	40	39
	1契約当たりの残高(万円)	15.6	15.3	15.2	15.1	14.9	14.8

\* 毎月20日時点のデータ。

## 6. 貸金業者からの照会件数

### ■照会件数の推移



### ■照会件数の推移 (2020年4月～2021年4月)

単位: 万件

集計年月		2020年						
		4月度	5月度	6月度	7月度	8月度	9月度	10月度
照会件数	当月	817	696	871	756	751	893	821
	前年比	95.8%	83.4%	90.9%	88.1%	90.7%	90.9%	90.0%
新規申込	当月	174	121	129	138	138	155	159
	前年比	84.0%	64.6%	61.9%	72.8%	74.2%	73.9%	74.2%
途上与信	当月	643	575	742	618	613	738	662
	前年比	99.6%	88.9%	99.1%	92.4%	95.5%	95.5%	94.9%

集計年月		2020年		2021年			
		11月度	12月度	1月度	2月度	3月度	4月度
照会件数	当月	894	885	786	903	937	876
	前年比	94.1%	97.9%	98.5%	96.8%	93.4%	107.3%
新規申込	当月	174	163	146	181	191	198
	前年比	86.5%	92.4%	88.5%	90.0%	98.0%	114.2%
途上与信	当月	719	722	639	722	745	678
	前年比	96.1%	99.2%	101.1%	98.7%	92.3%	105.4%

\* 各月度は、前月21日～当月20日までの合計。

## 7. 加盟貸金業者数

■加盟貸金業者数の推移（2020年4月～2021年4月）

単位：社

集計年月	2020年						
	4月度	5月度	6月度	7月度	8月度	9月度	10月度
加盟貸金業者	324	324	324	325	325	325	325
前月差増加数	2	0	1	1	0	0	1
新規加盟	2	0	1	1	0	0	1
会員の貸金業登録	0	0	0	0	0	0	0
前月差減少数	0	0	1	0	0	0	1
退会	0	0	1	0	0	0	0
会員の貸金業廃業等	0	0	0	0	0	0	1
前月差増減	2	0	0	1	0	0	0

集計年月	2020年		2021年			
	11月度	12月度	1月度	2月度	3月度	4月度
加盟貸金業者	326	326	325	326	327	326
前月差増加数	2	0	0	1	1	1
新規加盟	1	0	0	1	0	1
会員の貸金業登録	1	0	0	0	1	0
前月差減少数	1	0	1	0	0	2
退会	0	0	1	0	0	2
会員の貸金業廃業等	1	0	0	0	0	0
前月差増減	1	0	-1	1	1	-1

\* 毎月20日時点のデータ。

◆過去の実績データについては、弊社ホームページよりご確認いただけます。(https://www.cic.co.jp/)