

2024年6月度 貸金情報統計概況

貸金業法の指定信用情報機関シー・アイ・シー(CIC)は、貸金情報統計を毎月公表しています。2024年6月度(2024年5月21日～2024年6月20日)の概況は以下の通りです。

- 貸金業者からの個人の借入残高(登録残高)は増加基調が続いており、対前年5.0%増の11兆2,865億円となった。登録残高は2ヶ月連続、総量規制対象残高は5ヶ月連続で対前月を上回った。
- 新規申込は対前年1.3%増の232万件、途上与信も同12.0%増の1,009万件と、ともに堅調に推移した。なお、途上与信は過去最大を記録した。

	当月	対前年増減率	対前月増減率
1. 登録残高	11兆2,865億円	5.0%	0.8%
2. 登録件数			
残高有件数	1,748万件	4.4%	0.7%
異動情報 ^{※1} 件数	545万件	0.8%	0.3%
3. 登録人数			
残高有人数	1,119万人	2.5%	0.6%
異動情報人数	405万人	1.0%	0.3%
4. 照会件数			
新規申込	232万件	1.3%	0.8%
途上与信 ^{※2}	1,009万件	12.0%	2.9%
5. 加盟貸金業者数	311社	▲11社	1社

※1 異動情報とは「約定返済日より61日以上または3ヶ月以上支払いが延滞しているもの」を指す。

※2 途上与信とは、契約途中に信用状況の確認などのために照会した件数を指す。

※3 本統計概況中の各数値は、表示単位未満を四捨五入して表示。

以上

本件に関するお問い合わせ先

※当リリースは、東商記者クラブ・日銀クラブに投函しています。

株式会社シー・アイ・シー 経営企画部 広報担当

東京都新宿区西新宿1-23-7 新宿ファーストウエスト15階

Mail : cickouhou@cic.co.jp

2024年6月度 貸金情報統計

■登録状況(2024年6月20日時点)

	当月	前年比
登録残高の合計額	112,865億円	105.0%
一人当たりの残高有件数	1.56件	-
一契約当たりの残高	64.6万円	-

	件数		人数	
	当月	前年比	当月	前年比
総登録情報	18,675万件	103.9%	7,512万人	101.8%
残高有情報	1,748万件	104.4%	1,119万人	102.5%
異動情報	545万件	100.8%	405万人	101.0%

■残高がある者の借入件数毎の登録状況(2024年6月20日時点)

	件数		人数		残高	
	当月	前年比	当月	前年比	当月	前年比
合計	1,748万件	104.4%	1,119万人	102.5%	112,865億円	105.0%
1件	724万件	100.6%	724万人	100.6%	60,963億円	103.0%
2件	481万件	103.8%	240万人	103.8%	27,838億円	106.0%
3件	296万件	108.5%	99万人	108.5%	13,535億円	108.6%
4件	153万件	113.4%	38万人	113.4%	6,188億円	111.2%
5件以上	95万件	111.4%	18万人	111.9%	4,341億円	108.7%

■総量規制の除外・例外貸付の登録状況(2024年6月20日時点)

	件数		残高	
	当月	前年比	当月	前年比
除外合計	505,753件	101.8%	50,998億円	104.5%
住宅ローン	435,927件	102.3%	39,521億円	105.7%
住宅ローンつなぎ融資	11,158件	85.5%	2,378億円	89.8%
オートローン	20,945件	99.0%	109億円	96.3%
高額医療費ローン	0件	-	-	-
有価証券担保ローン	223件	96.1%	15億円	94.9%
不動産担保ローン	37,387件	102.8%	8,947億円	104.0%
売却予定の不動産担保ローン	113件	124.2%	27億円	124.6%
例外合計	472,092件	99.3%	4,557億円	103.5%
緊急医療費ローン	19件	100.0%	0.1億円	135.8%
借換ローン	94,852件	95.7%	532億円	99.7%
個人事業主ローン	143,931件	104.8%	1,566億円	107.9%
新規事業ローン	8,661件	102.9%	545億円	108.7%
段階的借換	206,560件	99.1%	1,891億円	100.2%
特定緊急貸付	14件	87.5%	0.0億円	109.3%
つなぎ資金	0件	-	-	-
配偶者貸付	18,055件	82.5%	23億円	82.9%

■照会件数(2024年5月21日～2024年6月20日の合計)

	当月	前年比
加盟貸金業者による照会件数	1,241万件	109.8%
新規申込	232万件	101.3%
途上与信	1,009万件	112.0%

■加盟貸金業者数(2024年6月20日時点)

	当月	前年差
加盟貸金業者数	311社	▲ 11

※貸金統計の見方について

集計対象情報	加盟貸金業者が当社に登録する個人顧客を相手方とする貸付契約 (クレジットカード・キャッシング・カードローン・証書貸付等)
総登録情報	加盟貸金業者からの登録件数および人数の合計
残高有情報	加盟貸金業者からの登録貸金残高が1円以上の件数および人数の合計
異動情報	「残高有情報」のうち、約定返済日より61日以上または3ヶ月以上支払いが延滞している件数および人数の合計
残高がある者の借入件数毎の登録状況	「残高有情報」のうち、1件～5件以上それぞれの借入件数がある者の登録件数、人数、残高の合計
総量規制の除外・例外貸付の登録状況	「残高有情報」のうち、総量規制の除外貸付および例外貸付、それぞれの件数、残高の合計
照会件数	対象期間中の加盟貸金業者による貸付に係る照会件数の合計 ・新規申込…貸付契約の新規申込時に照会した件数 ・途上与信…契約途中で信用状況の確認などのために照会した件数
加盟貸金業者数	当社に加盟する貸金業登録会社の合計

ご参考

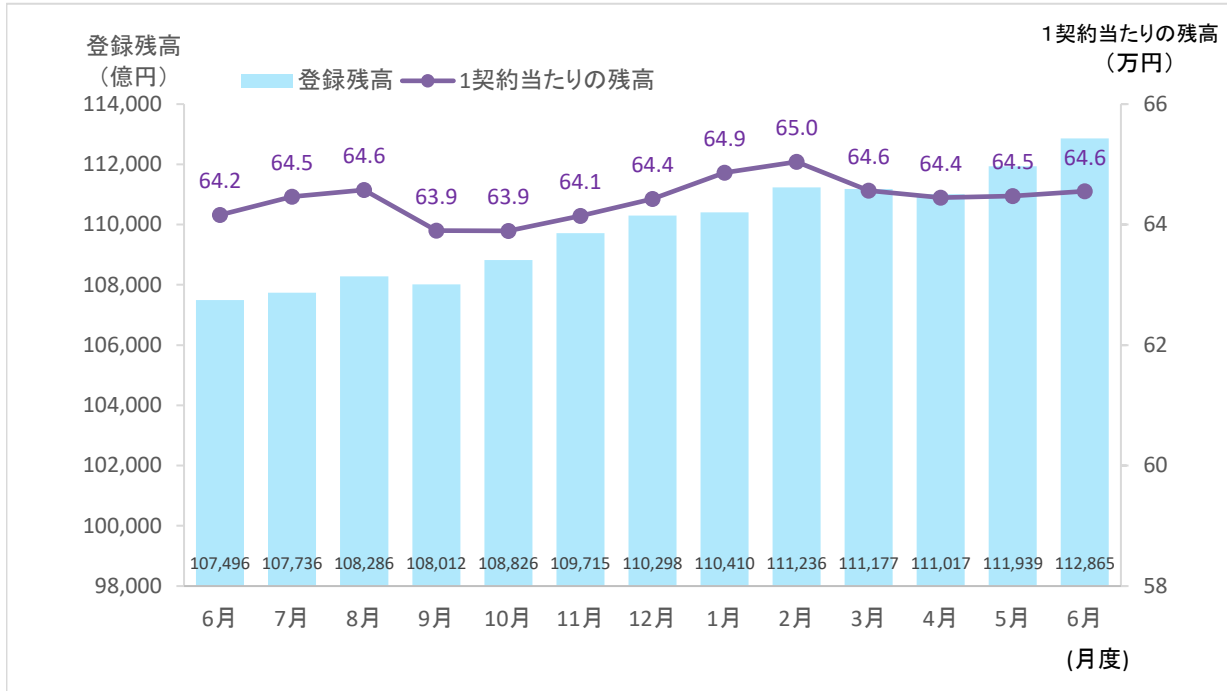
貸金情報統計資料

(2023年6月度～2024年6月度)

株式会社シー・アイ・シー

1. 登録残高

■登録残高の推移



■登録残高の推移 (2023年6月～2024年6月)

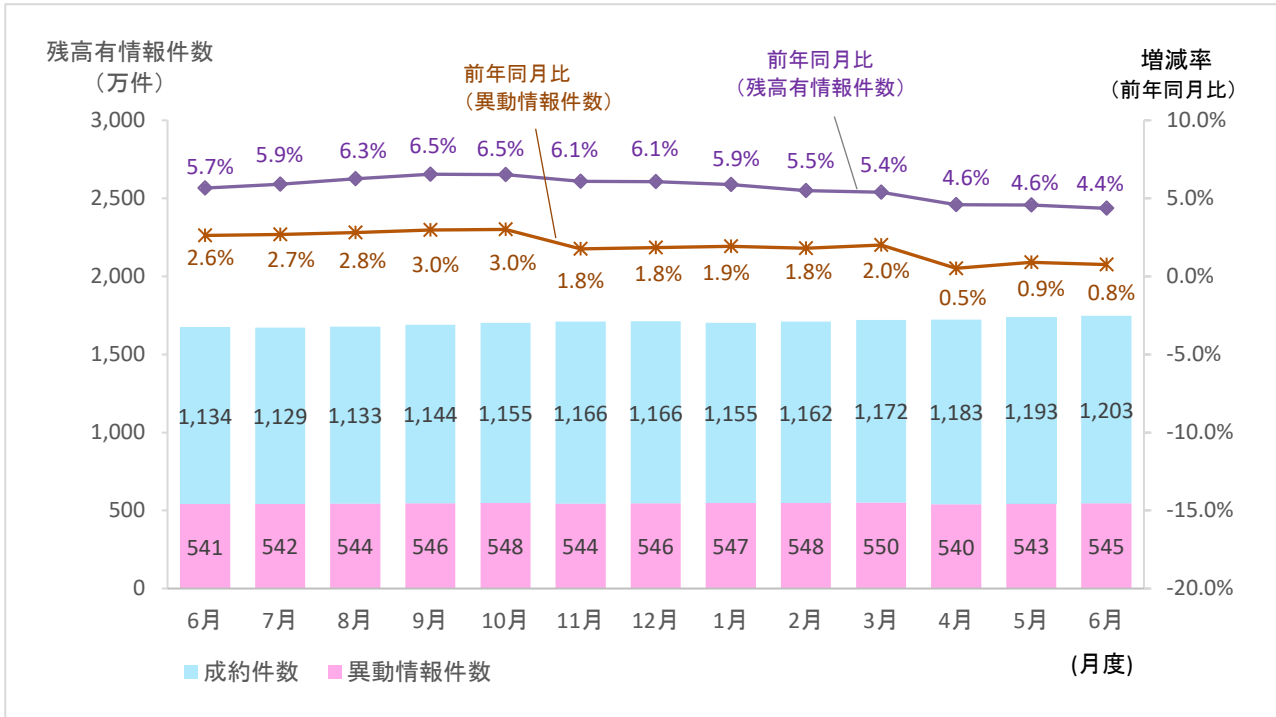
集計年月		2023年						
		6月度	7月度	8月度	9月度	10月度	11月度	12月度
登録残高の合計額 (億円)	当月	107,496	107,736	108,286	108,012	108,826	109,715	110,298
	前年比	105.8%	105.9%	106.1%	105.1%	105.0%	105.2%	105.7%
1契約当たりの残高(万円)	当月	64.2	64.5	64.6	63.9	63.9	64.1	64.4

集計年月		2024年					
		1月度	2月度	3月度	4月度	5月度	6月度
登録残高の合計額 (億円)	当月	110,410	111,236	111,177	111,017	111,939	112,865
	前年比	105.7%	105.8%	105.5%	104.5%	104.9%	105.0%
1契約当たりの残高(万円)	当月	64.9	65.0	64.6	64.4	64.5	64.6

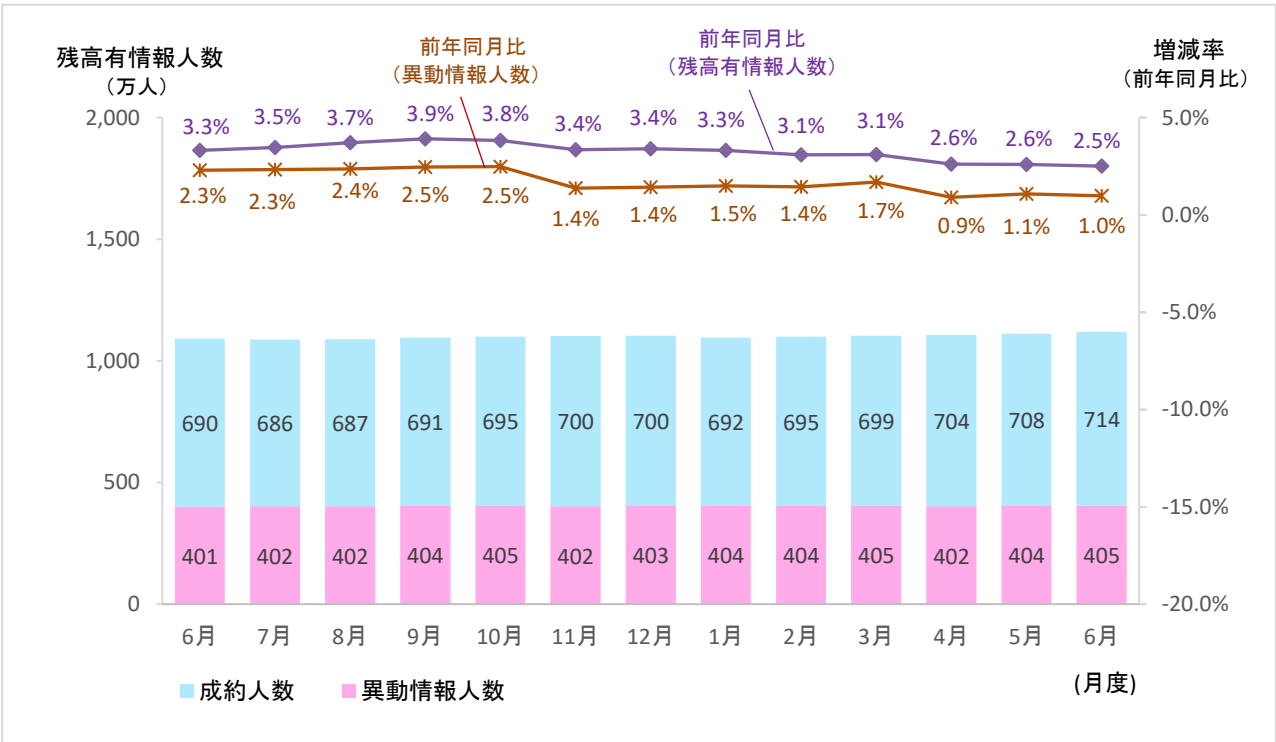
* 毎月20日時点のデータ。

2. 登録件数および登録人数

■ 残高有情報件数・異動情報件数の推移



■ 残高有情報人数・異動情報人数の推移



■残高有情報・異動情報 件数・人数の推移 (2023年6月～2024年6月)

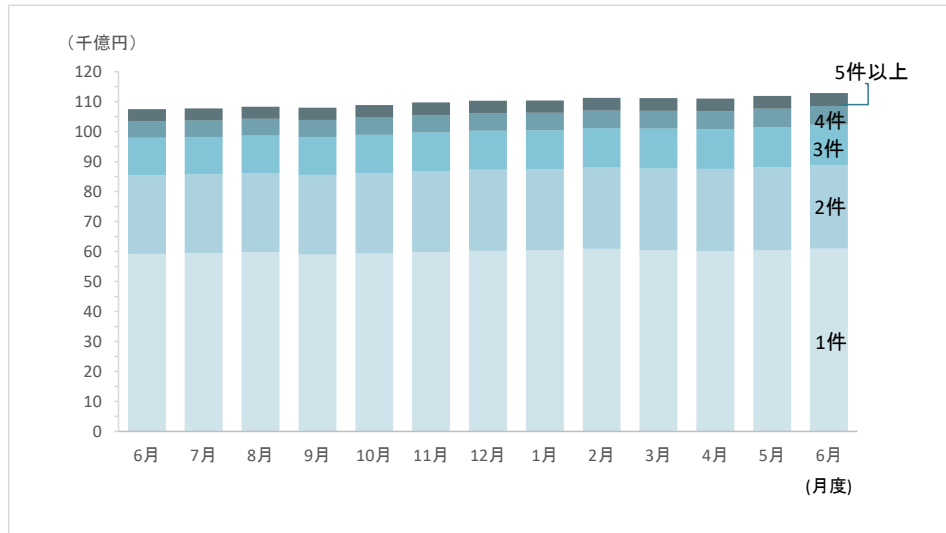
集計年月		2023年						
		6月度	7月度	8月度	9月度	10月度	11月度	12月度
総登録件数 (万件)	当月	17,982	18,003	18,006	18,042	18,060	18,095	18,393
	前年比	99.9%	100.0%	100.0%	100.2%	100.2%	100.3%	102.4%
残高有件数 (万件)	当月	1,675	1,671	1,677	1,690	1,703	1,710	1,712
	前年比	105.7%	105.9%	106.3%	106.5%	106.5%	106.1%	106.1%
異動情報件数 (万件)	当月	541	542	544	546	548	544	546
	前年比	102.6%	102.7%	102.8%	103.0%	103.0%	101.8%	101.8%
総登録人数 (万人)	当月	7,381	7,385	7,379	7,387	7,389	7,390	7,455
	前年比	100.5%	100.5%	100.4%	100.5%	100.5%	100.5%	101.3%
残高有人数 (万人)	当月	1,091	1,088	1,089	1,095	1,100	1,102	1,103
	前年比	103.3%	103.5%	103.7%	103.9%	103.8%	103.4%	103.4%
異動情報人数 (万人)	当月	401	402	402	404	405	402	403
	前年比	102.3%	102.3%	102.4%	102.5%	102.5%	101.4%	101.4%
1人当たりの残高有件数	当月	1.54	1.54	1.54	1.54	1.55	1.55	1.55

集計年月		2024年					
		1月度	2月度	3月度	4月度	5月度	6月度
総登録件数 (万件)	当月	18,609	18,632	18,647	18,662	18,670	18,675
	前年比	103.6%	103.6%	103.7%	103.6%	103.9%	103.9%
残高有件数 (万件)	当月	1,702	1,710	1,722	1,723	1,736	1,748
	前年比	105.9%	105.5%	105.4%	104.6%	104.6%	104.4%
異動情報件数 (万件)	当月	547	548	550	540	543	545
	前年比	101.9%	101.8%	102.0%	100.5%	100.9%	100.8%
総登録人数 (万人)	当月	7,491	7,498	7,501	7,506	7,510	7,512
	前年比	101.8%	101.9%	101.9%	101.8%	101.8%	101.8%
残高有人数 (万人)	当月	1,096	1,099	1,104	1,106	1,112	1,119
	前年比	103.3%	103.1%	103.1%	102.6%	102.6%	102.5%
異動情報人数 (万人)	当月	404	404	405	402	404	405
	前年比	101.5%	101.4%	101.7%	100.9%	101.1%	101.0%
1人当たりの残高有件数	当月	1.55	1.56	1.56	1.56	1.56	1.56

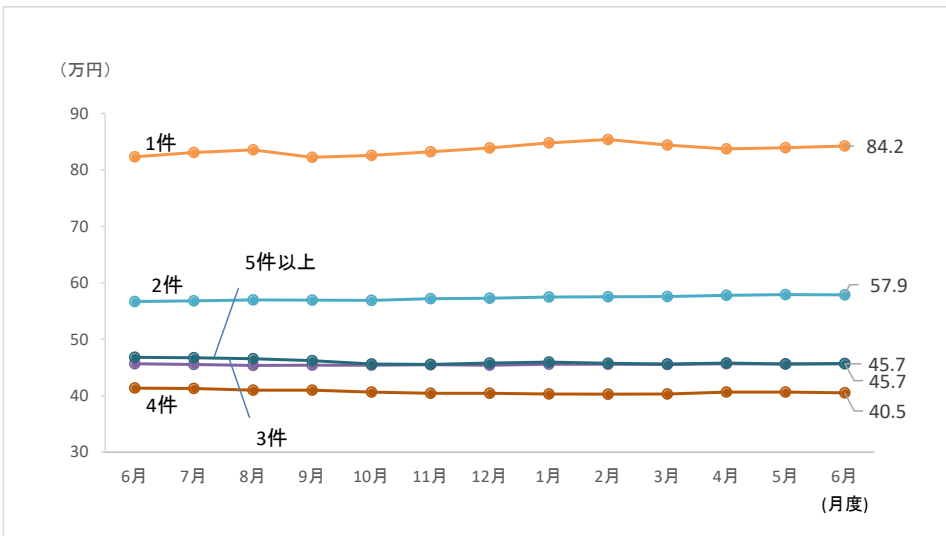
* 毎月20日時点のデータ。

3. 借入件数毎の残高の推移

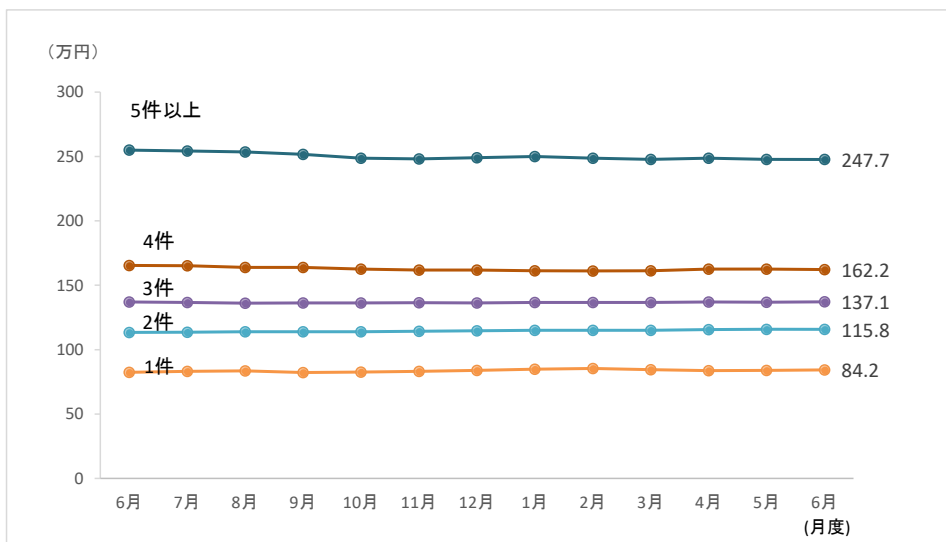
■借入件数毎の登録残高の推移



■1契約当たりの残高の推移(借入件数別)



■1人当たりの残高の推移(借入件数別)



■残高がある者の借入件数毎の登録状況の推移（2023年6月～2024年6月）

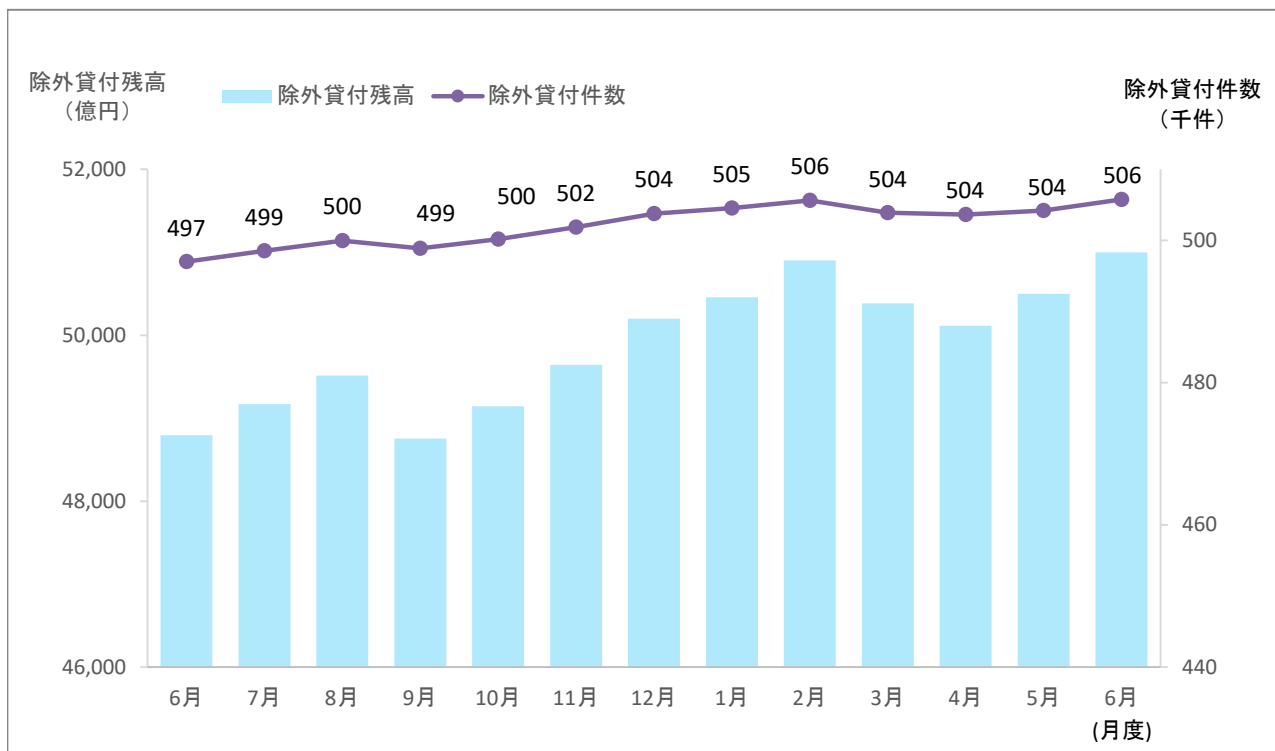
集計年月		2023年						
		6月度	7月度	8月度	9月度	10月度	11月度	12月度
1件	件数(万件)	719	716	716	718	720	719	719
	人数(万人)	719	716	716	718	720	719	719
	残高(億円)	59,207	59,519	59,800	59,014	59,418	59,819	60,281
	1契約当たりの残高(万円)	82.3	83.1	83.6	82.2	82.6	83.2	83.9
	1人当たりの残高(万円)	82.3	83.1	83.6	82.2	82.6	83.2	83.9
2件	件数(万件)	463	462	463	466	469	471	472
	人数(万人)	232	231	232	233	235	236	236
	残高(億円)	26,266	26,244	26,389	26,552	26,716	26,954	27,049
	1契約当たりの残高(万円)	56.7	56.8	57.0	56.9	56.9	57.2	57.3
	1人当たりの残高(万円)	113.4	113.6	113.9	113.9	113.8	114.4	114.6
3件	件数(万件)	273	273	275	279	282	285	285
	人数(万人)	91	91	92	93	94	95	95
	残高(億円)	12,464	12,438	12,486	12,657	12,826	12,947	12,958
	1契約当たりの残高(万円)	45.7	45.6	45.4	45.4	45.4	45.5	45.4
	1人当たりの残高(万円)	137.0	136.7	136.1	136.2	136.2	136.5	136.2
4件	件数(万件)	135	135	137	139	142	144	144
	人数(万人)	34	34	34	35	35	36	36
	残高(億円)	5,566	5,567	5,597	5,708	5,755	5,819	5,840
	1契約当たりの残高(万円)	41.3	41.3	41.0	41.0	40.6	40.4	40.4
	1人当たりの残高(万円)	165.4	165.1	163.9	163.9	162.6	161.7	161.8
5件以上	件数(万件)	85	85	86	88	90	92	91
	人数(万人)	16	16	16	16	17	17	17
	残高(億円)	3,993	3,968	4,014	4,080	4,111	4,176	4,171
	1契約当たりの残高(万円)	46.8	46.7	46.5	46.2	45.6	45.5	45.8
	1人当たりの残高(万円)	254.9	254.4	253.4	251.7	248.6	248.1	249.1

集計年月		2024年					
		1月度	2月度	3月度	4月度	5月度	6月度
1件	件数(万件)	714	714	716	718	721	724
	人数(万人)	714	714	716	718	721	724
	残高(億円)	60,493	60,928	60,441	60,156	60,499	60,963
	1契約当たりの残高(万円)	84.8	85.4	84.4	83.7	83.9	84.2
	1人当たりの残高(万円)	84.8	85.4	84.4	83.7	83.9	84.2
2件	件数(万件)	470	472	475	474	477	481
	人数(万人)	235	236	237	237	239	240
	残高(億円)	26,993	27,146	27,316	27,379	27,647	27,838
	1契約当たりの残高(万円)	57.5	57.5	57.6	57.8	57.9	57.9
	1人当たりの残高(万円)	114.9	115.1	115.1	115.5	115.8	115.8
3件	件数(万件)	285	287	291	289	293	296
	人数(万人)	95	96	97	96	98	99
	残高(億円)	12,976	13,099	13,236	13,214	13,369	13,535
	1契約当たりの残高(万円)	45.6	45.6	45.5	45.7	45.6	45.7
	1人当たりの残高(万円)	136.7	136.7	136.6	137.0	136.9	137.1
4件	件数(万件)	144	146	148	148	151	153
	人数(万人)	36	37	37	37	38	38
	残高(億円)	5,804	5,882	5,964	6,020	6,121	6,188
	1契約当たりの残高(万円)	40.3	40.3	40.3	40.6	40.6	40.5
	1人当たりの残高(万円)	161.2	161.1	161.2	162.6	162.5	162.2
5件以上	件数(万件)	90	91	93	93	94	95
	人数(万人)	17	17	17	17	17	18
	残高(億円)	4,144	4,181	4,220	4,248	4,303	4,341
	1契約当たりの残高(万円)	46.0	45.8	45.6	45.8	45.6	45.7
	1人当たりの残高(万円)	250.0	248.7	247.8	248.7	247.7	247.7

* 毎月20日時点のデータ。

4. 総量規制の除外貸付の登録状況

■総量規制の除外貸付残高、件数の推移



■総量規制の除外貸付の登録状況推移 (2023年6月～2024年6月)

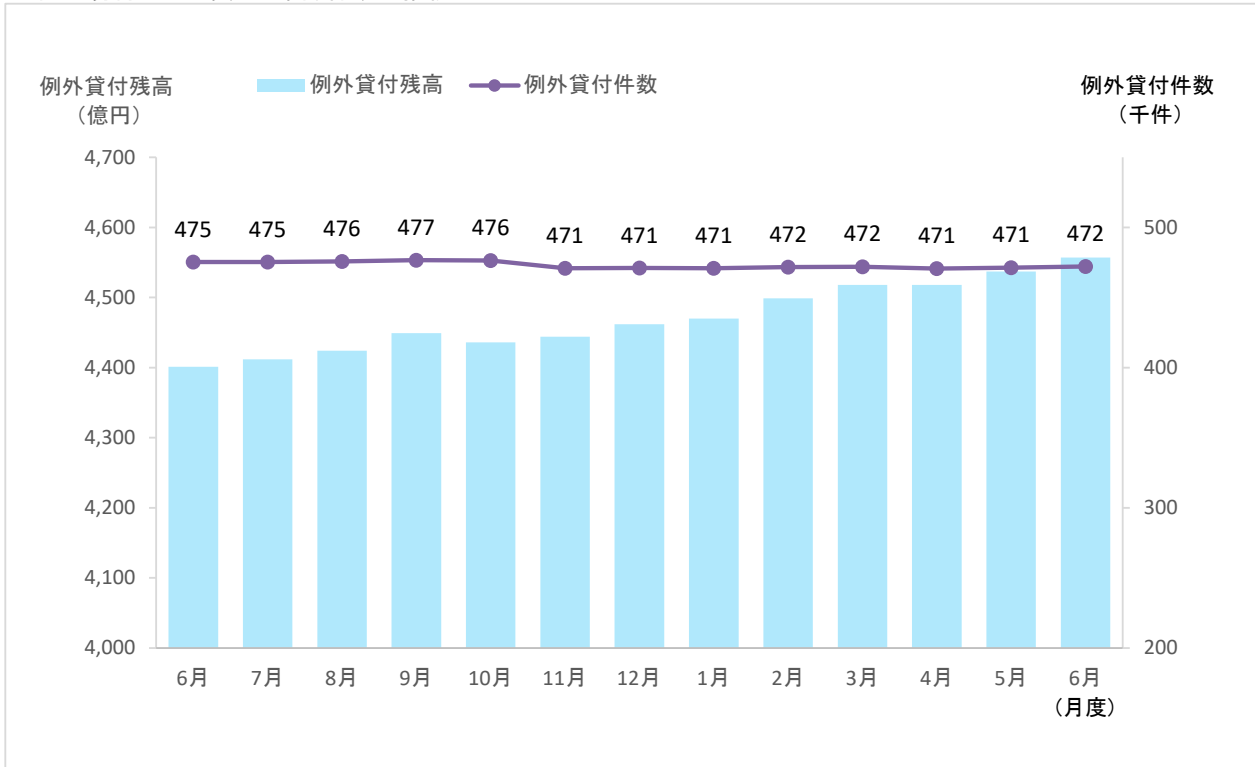
集計年月		2023年						
		6月度	7月度	8月度	9月度	10月度	11月度	12月度
除外貸付合計	件数(件)	497,003	498,543	499,968	498,864	500,161	501,854	503,761
	残高(億円)	48,793	49,169	49,512	48,753	49,141	49,643	50,197
	1契約当たりの残高(万円)	981.7	986.3	990.3	977.3	982.5	989.2	996
住宅ローン	件数(件)	426,103	427,798	429,378	427,979	429,749	431,223	433,449
	残高(億円)	37,387	37,774	38,153	37,336	37,806	38,248	38,790
	1契約当たりの残高(万円)	877.4	883.0	888.6	872.4	879.7	887.0	894.9
住宅ローン つなぎ融資	件数(件)	13,048	12,847	12,707	12,837	12,599	12,621	12,172
	残高(億円)	2,649	2,636	2,599	2,626	2,585	2,598	2,542
	1契約当たりの残高(万円)	2,030.0	2,051.8	2,045.0	2,045.7	2,051.6	2,058.6	2,088.7
オートローン	件数(件)	21,157	21,194	21,170	21,238	21,139	21,115	21,047
	残高(億円)	114	114	113	113	112	112	112
	1契約当たりの残高(万円)	53.7	53.6	53.4	53.1	53.0	53.0	53.0
高額医療費ローン	件数(件)	0	0	0	0	0	0	0
	残高(億円)	0.0	0.0	0.0	-	0.0	0.0	0.0
	1契約当たりの残高(万円)	0.0	0.0	0.0	0.0	0.0	0.0	0.0
有価証券担保ローン	件数(件)	232	223	226	248	234	290	247
	残高(億円)	16	16	16	16	16	17	16
	1契約当たりの残高(万円)	694.6	695.8	691.4	641.7	664.6	576.0	635.6
不動産担保ローン	件数(件)	36,372	36,381	36,385	36,455	36,318	36,486	36,730
	残高(億円)	8,606	8,604	8,603	8,628	8,587	8,634	8,707
	1契約当たりの残高(万円)	2,366.1	2,364.9	2,364.3	2,366.8	2,364.5	2,366.4	2,370.6
売却予定の 不動産担保ローン	件数(件)	91	100	102	107	122	119	116
	残高(億円)	21	26	29	34	35	34	30
	1契約当たりの残高(万円)	2,338.5	2,582.9	2,831.5	3,203.0	2,865.5	2,835.5	2,585.3

集計年月		2024年					
		1月度	2月度	3月度	4月度	5月度	6月度
除外貸付合計	件数(件)	504,513	505,599	503,900	503,622	504,166	505,753
	残高(億円)	50,459	50,900	50,383	50,113	50,500	50,998
	1契約当たりの残高(万円)	1,000	1,007	1,000	995	1,002	1,008
住宅ローン	件数(件)	434,731	435,871	434,499	434,283	434,846	435,927
	残高(億円)	39,189	39,627	39,146	38,821	39,166	39,521
	1契約当たりの残高(万円)	901.5	909.2	901.0	893.9	900.7	906.6
住宅ローン つなぎ融資	件数(件)	11,817	11,613	11,230	10,842	10,888	11,158
	残高(億円)	2,447	2,409	2,350	2,283	2,318	2,378
	1契約当たりの残高(万円)	2,070.4	2,074.1	2,092.8	2,105.5	2,128.7	2,131.6
オートローン	件数(件)	20,960	20,929	20,981	20,974	20,938	20,945
	残高(億円)	110	110	110	110	110	109
	1契約当たりの残高(万円)	52.6	52.5	52.4	52.5	52.4	52.2
高額医療費ローン	件数(件)	0	0	0	0	0	0
	残高(億円)	0	0.0	0.0	0.0	0.0	0.0
	1契約当たりの残高(万円)	0.0	0.0	0.0	0.0	0.0	0.0
有価証券担保ローン	件数(件)	297	393	299	281	229	223
	残高(億円)	17	20	18	16	15	15
	1契約当たりの残高(万円)	562.8	516.7	592.7	581.1	673.4	686.1
不動産担保ローン	件数(件)	36,586	36,669	36,760	37,120	37,140	37,387
	残高(億円)	8,667	8,705	8,730	8,856	8,863	8,947
	1契約当たりの残高(万円)	2,369.0	2,374.0	2,374.9	2,385.7	2,386.4	2,393.2
売却予定の 不動産担保ローン	件数(件)	122	124	131	122	125	113
	残高(億円)	30	28	29	26	28	27
	1契約当たりの残高(万円)	2,418.8	2,289.2	2,198.2	2,171.0	2,268.4	2,347.3

* 毎月20日時点のデータ。

5. 総量規制の例外貸付の登録状況

■総量規制の例外貸付残高、件数の推移



■総量規制の例外貸付の登録状況推移 (2023年6月～2024年6月)

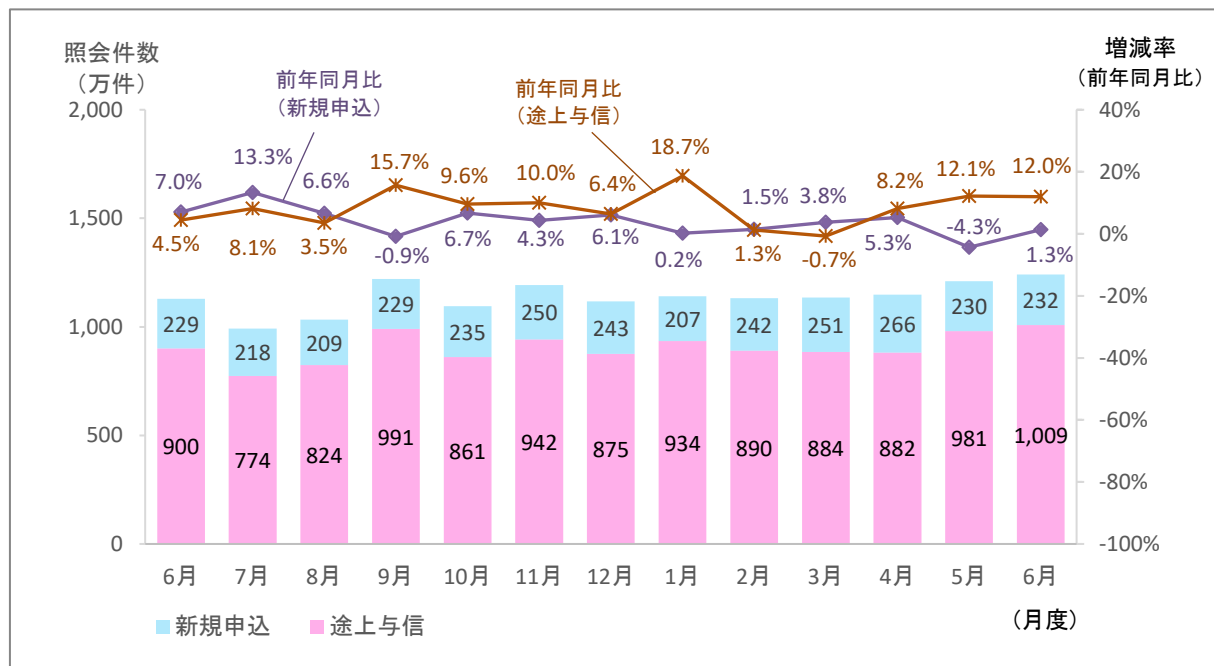
集計年月	2023年							
	6月度	7月度	8月度	9月度	10月度	11月度	12月度	
例外貸付合計	件数(件)	475,351	475,318	475,714	476,672	476,428	470,895	471,013
	残高(億円)	4,401	4,412	4,424	4,449	4,436	4,444	4,462
	1契約当たりの残高(万円)	92.6	92.8	93.0	93.3	93.1	94.4	94.7
緊急医療費ローン	件数(件)	19	19	20	21	20	21	22
	残高(億円)	0.1	0.1	0.1	0.1	0.1	0.1	0.1
	1契約当たりの残高(万円)	34.0	33.1	35.5	35.3	36.2	39.5	40.5
借換ローン	件数(件)	99,131	98,668	98,213	97,919	97,093	96,569	96,275
	残高(億円)	533	533	531	530	528	524	523
	1契約当たりの残高(万円)	53.8	54.0	54.1	54.1	54.4	54.3	54.4
個人事業主ローン	件数(件)	137,372	137,880	138,611	139,273	139,990	140,408	140,975
	残高(億円)	1,452	1,460	1,468	1,479	1,461	1,499	1,509
	1契約当たりの残高(万円)	105.7	105.9	105.9	106.2	104.4	106.7	107.1
新規事業ローン	件数(件)	8,414	8,422	8,433	8,452	8,466	8,491	8,511
	残高(億円)	501	504	505	509	514	517	524
	1契約当たりの残高(万円)	595.9	598.1	599.3	602.2	607.2	608.9	615.1
段階的借換	件数(件)	208,524	208,583	208,814	209,523	209,490	206,823	206,743
	残高(億円)	1,887	1,889	1,892	1,904	1,905	1,880	1,881
	1契約当たりの残高(万円)	90.5	90.5	90.6	90.9	91.0	90.9	91.0
特定緊急貸付	件数(件)	16	15	15	15	15	15	13
	残高(億円)	0.0	0.0	0.0	0.0	0.0	0.0	0.0
	1契約当たりの残高(万円)	6.4	6.7	6.7	6.6	6.6	6.6	7.5
つなぎ資金	件数(件)	0	0	0	0	0	0	0
	残高(億円)	0.0	0.0	0.0	-	0.0	0.0	0.0
	1契約当たりの残高(万円)	0.0	0.0	0.0	0.0	0.0	0.0	0.0
配偶者貸付	件数(件)	21,875	21,731	21,608	21,469	21,354	18,568	18,474
	残高(億円)	28	27	27	27	27	24	24
	1契約当たりの残高(万円)	12.6	12.5	12.4	12.5	12.4	13.1	13.0

集計年月		2024年					
		1月度	2月度	3月度	4月度	5月度	6月度
例外貸付合計	件数(件)	470,840	471,643	471,955	470,666	471,353	472,092
	残高(億円)	4,470	4,499	4,518	4,518	4,537	4,557
	1契約当たりの残高(万円)	94.9	95.4	95.7	96.0	96.2	96.5
緊急医療費ローン	件数(件)	24	24	23	24	22	19
	残高(億円)	0.1	0.1	0.1	0.1	0.1	0.1
	1契約当たりの残高(万円)	41.5	40.6	41.2	42.8	46.9	46.2
借換ローン	件数(件)	95,932	95,788	95,488	95,147	94,981	94,852
	残高(億円)	523	526	527	528	530	532
	1契約当たりの残高(万円)	54.5	54.9	55.1	55.4	55.8	56.1
個人事業主ローン	件数(件)	141,193	141,759	142,292	142,603	143,398	143,931
	残高(億円)	1,516	1,533	1,542	1,548	1,559	1,566
	1契約当たりの残高(万円)	107.4	108.1	108.4	108.5	108.7	108.8
新規事業ローン	件数(件)	8,550	8,571	8,595	8,621	8,651	8,661
	残高(億円)	524	528	534	538	541	545
	1契約当たりの残高(万円)	612.4	615.5	621.6	623.6	625.4	629.2
段階的借換	件数(件)	206,738	207,159	207,272	206,035	206,138	206,560
	残高(億円)	1,883	1,889	1,891	1,882	1,884	1,891
	1契約当たりの残高(万円)	91.1	91.2	91.3	91.3	91.4	91.5
特定緊急貸付	件数(件)	13	13	13	14	14	14
	残高(億円)	0.0	0.0	0.0	0.0	0.0	0.0
	1契約当たりの残高(万円)	7.4	7.4	7.9	8.0	8.0	8.0
つなぎ資金	件数(件)	0	0	0	0	0	0
	残高(億円)	0.0	0.0	0.0	0.0	0.0	0.0
	1契約当たりの残高(万円)	0.0	0.0	0.0	0.0	0.0	0.0
配偶者貸付	件数(件)	18,390	18,329	18,272	18,222	18,149	18,055
	残高(億円)	24	24	23	23	23	23
	1契約当たりの残高(万円)	12.9	12.8	12.8	12.8	12.7	12.7

* 毎月20日時点のデータ。

6. 貸金業者からの照会件数

■照会件数の推移



■照会件数の推移 (2023年6月～2024年6月)

単位: 万件

集計年月		2023年						
		6月度	7月度	8月度	9月度	10月度	11月度	12月度
照会件数	当月	1,130	992	1,034	1,221	1,097	1,192	1,118
	前年比	105.0%	109.2%	104.1%	112.1%	108.9%	108.7%	106.4%
新規申込	当月	229	218	209	229	235	250	243
	前年比	107.0%	113.3%	106.6%	99.1%	106.7%	104.3%	106.1%
途上与信	当月	900	774	824	991	861	942	875
	前年比	104.5%	108.1%	103.5%	115.7%	109.6%	110.0%	106.4%

集計年月		2024年					
		1月度	2月度	3月度	4月度	5月度	6月度
照会件数	当月	1,142	1,132	1,135	1,148	1,211	1,241
	前年比	114.8%	101.3%	100.2%	107.5%	108.6%	109.8%
新規申込	当月	207	242	251	266	230	232
	前年比	100.2%	101.5%	103.8%	105.3%	95.7%	101.3%
途上与信	当月	934	890	884	882	981	1,009
	前年比	118.7%	101.3%	99.3%	108.2%	112.1%	112.0%

* 各月度は、前月21日～当月20日までの合計。

7. 加盟貸金業者数

■加盟貸金業者数の推移（2023年6月～2024年6月）

単位：社

集計年月	2023年						
	6月度	7月度	8月度	9月度	10月度	11月度	12月度
加盟貸金業者	322	321	322	322	320	318	318
前月差増加数	1	0	1	0	0	1	0
新規加盟	1	0	0	0	0	1	0
会員の貸金業登録	0	0	1	0	0	0	0
前月差減少数	0	1	0	0	2	3	0
退会	0	1	0	0	0	2	0
会員の貸金業廃業等	0	0	0	0	2	1	0
前月差増減	1	-1	1	0	-2	-2	0

集計年月	2024年					
	1月度	2月度	3月度	4月度	5月度	6月度
加盟貸金業者	317	317	317	313	310	311
前月差増加数	0	0	0	0	0	1
新規加盟	0	0	0	0	0	1
会員の貸金業登録	0	0	0	0	0	0
前月差減少数	1	0	0	4	3	0
退会	0	0	0	4	2	0
会員の貸金業廃業等	1	0	0	0	1	0
前月差増減	-1	0	0	-4	-3	1

* 毎月20日時点のデータ。

◆過去の実績データについては、弊社ホームページよりご確認いただけます。(https://www.cic.co.jp/)