

2023年7月度 貸金情報統計概況

貸金業法の指定信用情報機関シー・アイ・シー(CIC)は、貸金情報統計を毎月公表しています。2023年7月度(2023年6月21日～2023年7月20日)の概況は以下の通りです。

- 貸金業者からの個人の借入残高(登録残高)は、増加基調が続いており、対前年5.9%増の10兆7,736億円で推移した。借入件数別にみると、1件のみの消費者の一人当たり残高が増加する一方、複数件の借入がある消費者の残高は増加が抑えられている。
- 新規申込件数は、対前年13.3%増と大きく伸長、218万件で推移した。7月度の実績としては、初めて200万件を超えた。

	当月	対前年増減率	対前月増減率
1. 登録残高	10兆7,736億円	5.9%	0.2%
2. 登録件数			
残高有件数	1,671万件	5.9%	▲0.2%
異動情報 ^{※1} 件数	542万件	2.7%	0.3%
3. 登録人数			
残高有人数	1,088万人	3.5%	▲0.3%
異動情報人数	402万人	2.3%	0.2%
4. 照会件数			
新規申込	218万件	13.3%	▲4.9%
途上与信 ^{※2}	774万件	8.1%	▲14.0%
5. 加盟貸金業者数	321社	▲3社	▲1社

※1 異動情報とは「約定返済日より61日以上または3ヶ月以上支払いが延滞しているもの」を指す。

※2 途上与信とは、契約途中に信用状況の確認などのために照会した件数を指す。

※3 本統計概況中の各数値は、表示単位未満を四捨五入して表示。

以上

本件に関するお問い合わせ先

※当リリースは、東商記者クラブ・日銀クラブに投函しています。

株式会社シー・アイ・シー 経営企画部 広報担当 関口・栗原

東京都新宿区西新宿1-23-7 新宿ファーストウエスト15階

Tel : 03-3348-0626 / Fax : 03-3345-1913 / Mail : cickouhou@cic.co.jp

2023年7月度 貸金情報統計

■登録状況(2023年7月20日時点)

	当月	前年比
登録残高の合計額	107,736億円	105.9%
一人当たりの残高有件数	1.54件	-
一契約当たりの残高	64.5万円	-

	件数		人数	
	当月	前年比	当月	前年比
総登録情報	18,003万件	100.0%	7,385万人	100.5%
残高有情報	1,671万件	105.9%	1,088万人	103.5%
異動情報	542万件	102.7%	402万人	102.3%

■残高がある者の借入件数毎の登録状況(2023年7月20日時点)

	件数		人数		残高	
	当月	前年比	当月	前年比	当月	前年比
合計	1,671万件	105.9%	1,088万人	103.5%	107,736億円	105.9%
1件	716万件	101.3%	716万人	101.3%	59,519億円	104.9%
2件	462万件	104.7%	231万人	104.7%	26,244億円	104.7%
3件	273万件	110.5%	91万人	110.5%	12,438億円	107.9%
4件	135万件	117.6%	34万人	117.6%	5,567億円	111.7%
5件以上	85万件	125.1%	16万人	124.7%	3,968億円	115.8%

■総量規制の除外・例外貸付の登録状況(2023年7月20日時点)

	件数		残高	
	当月	前年比	当月	前年比
除外合計	498,543件	103.7%	49,169億円	107.2%
住宅ローン	427,798件	105.0%	37,774億円	111.2%
住宅ローンつなぎ融資	12,847件	73.1%	2,636億円	76.2%
オートローン	21,194件	103.4%	114億円	107.1%
高額医療費ローン	0件	-	-	-
有価証券担保ローン	223件	94.5%	16億円	101.9%
不動産担保ローン	36,381件	103.9%	8,604億円	103.7%
売却予定の不動産担保ローン	100件	128.2%	26億円	149.5%
例外合計	475,318件	99.6%	4,412億円	103.1%
緊急医療費ローン	19件	118.8%	0.1億円	137.8%
借換ローン	98,668件	93.9%	533億円	95.3%
個人事業主ローン	137,880件	103.2%	1,460億円	106.3%
新規事業ローン	8,422件	99.4%	504億円	108.1%
段階的借換	208,583件	101.0%	1,889億円	102.1%
特定緊急貸付	15件	62.5%	0.0億円	67.1%
つなぎ資金	0件	-	-	-
配偶者貸付	21,731件	92.6%	27億円	87.0%

■照会件数(2023年6月21日～2023年7月20日の合計)

	当月	前年比
加盟貸金業者による照会件数	992万件	109.2%
新規申込	218万件	113.3%
途上与信	774万件	108.1%

■加盟貸金業者数(2023年7月20日時点)

	当月	前年差
加盟貸金業者数	321社	▲ 3

※貸金統計の見方について

集計対象情報	加盟貸金業者が当社に登録する個人顧客を相手方とする貸付契約 (クレジットカードキャッシング・カードローン・証書貸付等)
総登録情報	加盟貸金業者からの登録件数および人数の合計
残高有情報	加盟貸金業者からの登録貸金残高が1円以上の件数および人数の合計
異動情報	「残高有情報」のうち、約定返済日より61日以上または3ヶ月以上支払いが延滞している件数および人数の合計
残高がある者の借入件数毎の登録状況	「残高有情報」のうち、1件～5件以上それぞれの借入件数がある者の登録件数、人数、残高の合計
総量規制の除外・例外貸付の登録状況	「残高有情報」のうち、総量規制の除外貸付および例外貸付、それぞれの件数、残高の合計
照会件数	対象期間中の加盟貸金業者による貸付に係る照会件数の合計 ・新規申込…貸付契約の新規申込時に照会した件数 ・途上与信…契約途中に信用状況の確認などのために照会した件数
加盟貸金業者数	当社に加盟する貸金業登録会社の合計

ご参考

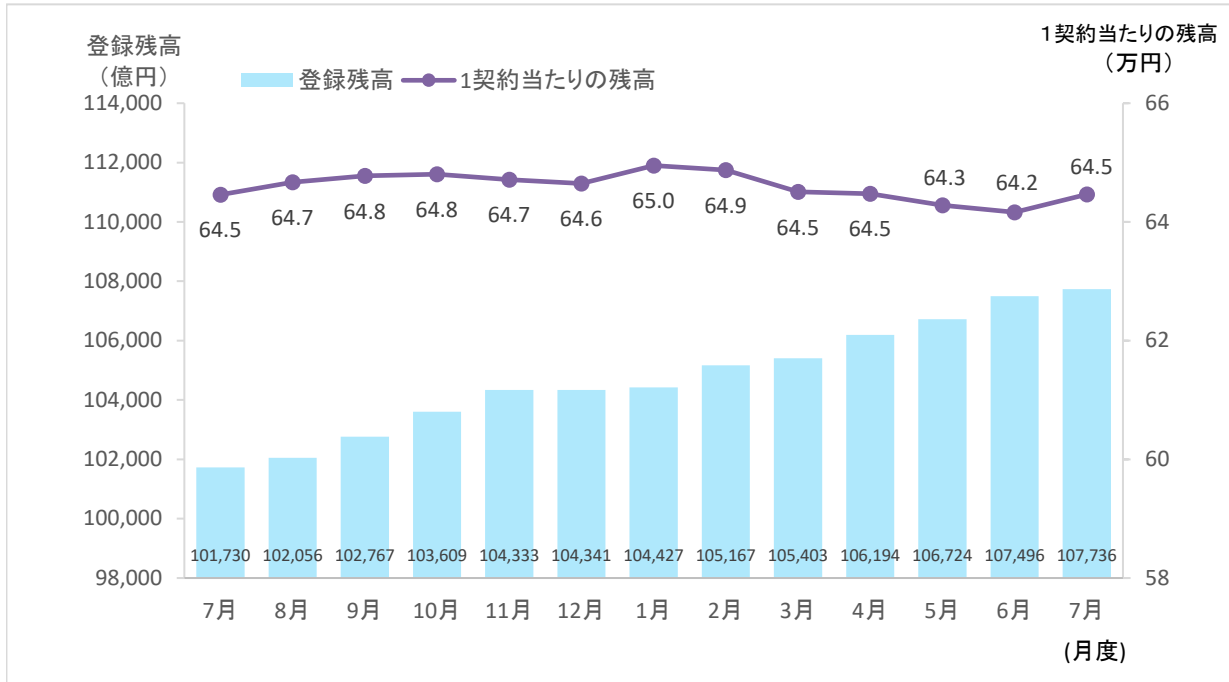
貸金情報統計資料

(2022年7月度～2023年7月度)

株式会社シー・アイ・シー

1. 登録残高

■登録残高の推移



■登録残高の推移 (2022年7月～2023年7月)

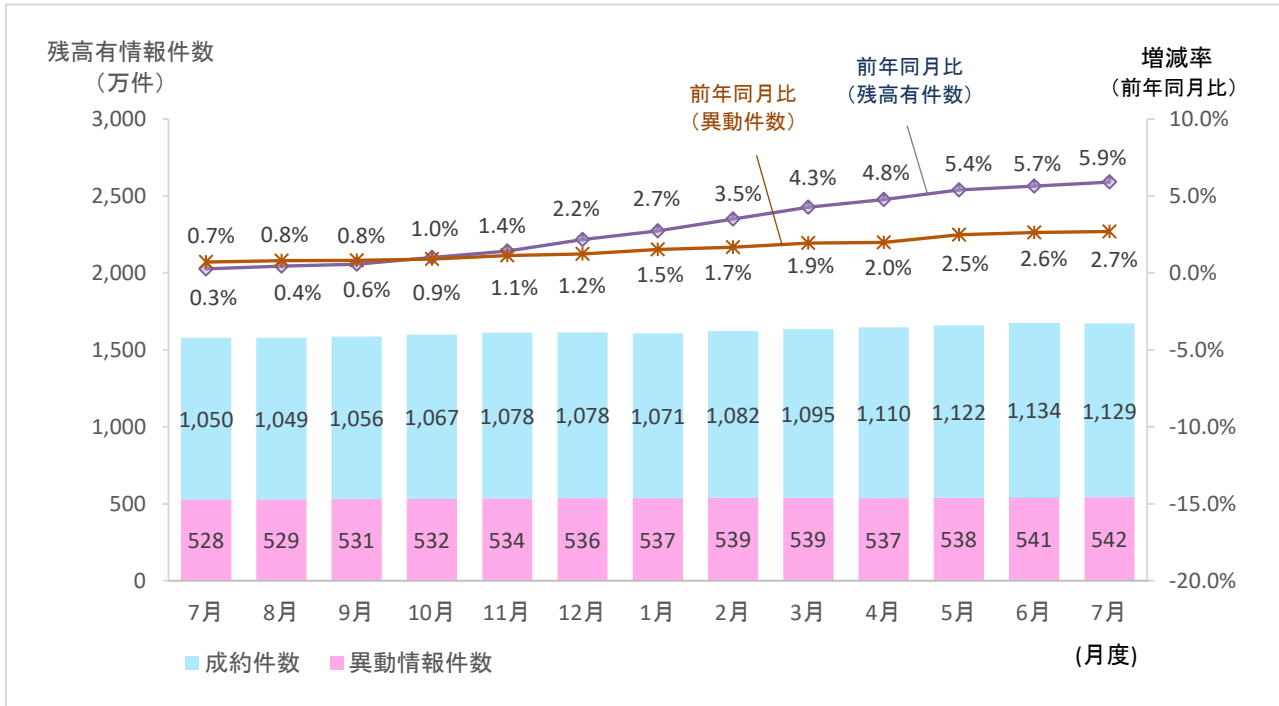
集計年月		2022年						2023年
		7月度	8月度	9月度	10月度	11月度	12月度	1月度
登録残高の合計額 (億円)	当月	101,730	102,056	102,767	103,609	104,333	104,341	104,427
	前年比	102.6%	102.7%	102.9%	103.1%	104.1%	103.8%	104.4%
1契約当たりの残高 (万円)	当月	64.5	64.7	64.8	64.8	64.7	64.6	65.0

集計年月		2023年					
		2月度	3月度	4月度	5月度	6月度	7月度
登録残高の合計額 (億円)	当月	105,167	105,403	106,194	106,724	107,496	107,736
	前年比	105.2%	105.1%	105.4%	105.6%	105.8%	105.9%
1契約当たりの残高 (万円)	当月	64.9	64.5	64.5	64.3	64.2	64.5

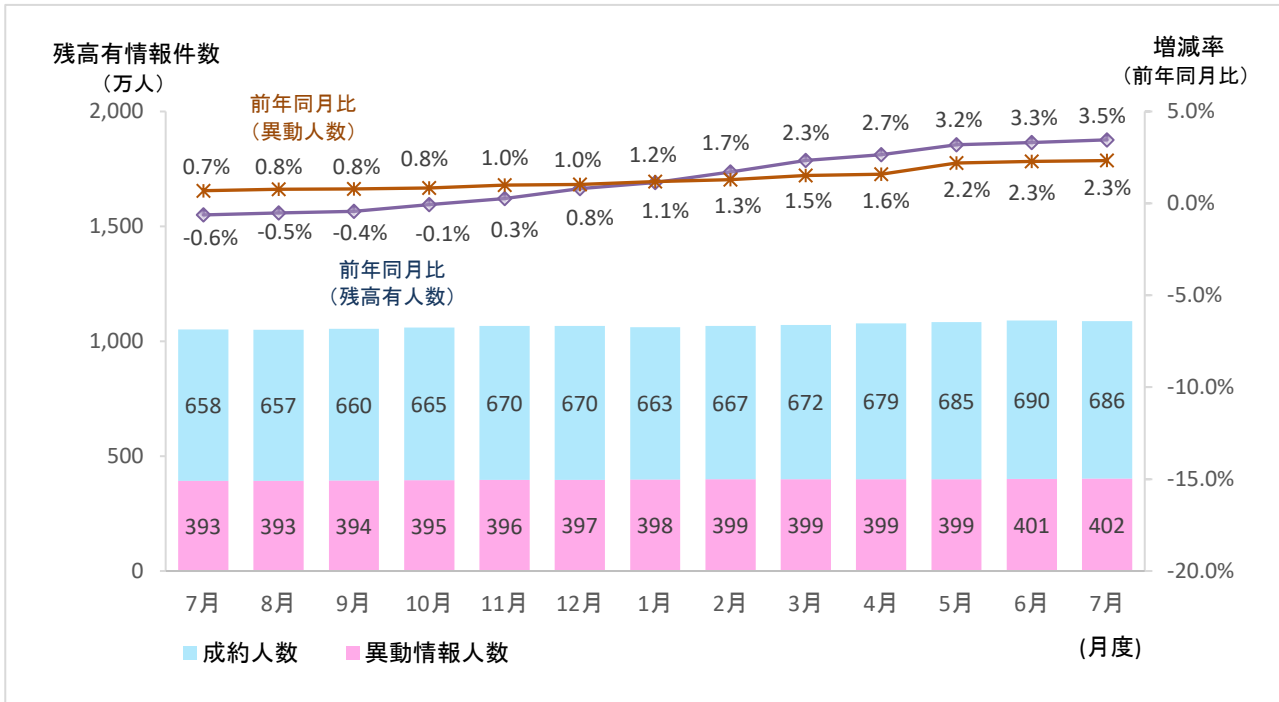
* 毎月20日時点のデータ。

2. 登録件数および登録人数

■ 残高有情報件数・異動情報件数の推移



■ 残高有情報人数・異動情報人数の推移



■残高有情報・異動情報 件数・人数の推移（2022年7月～2023年7月）

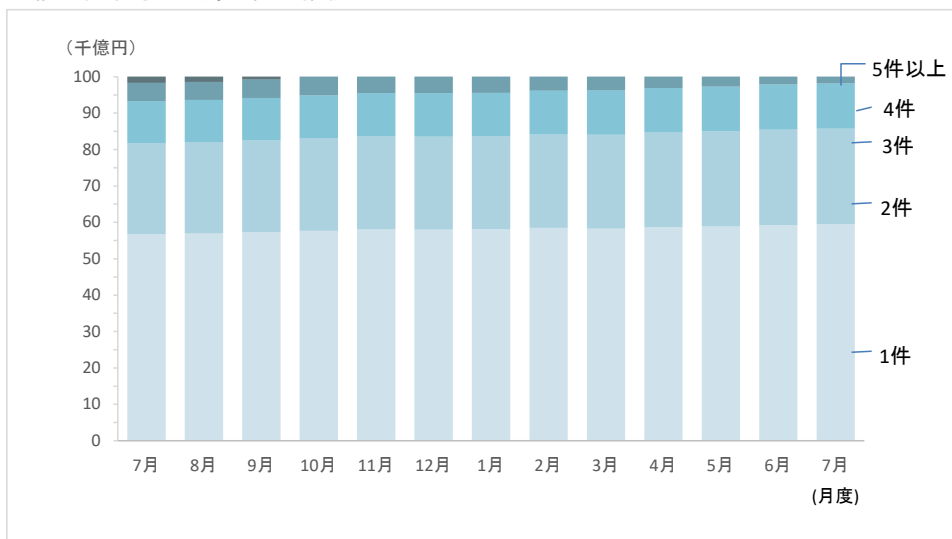
集計年月		2022年						2023年
		7月度	8月度	9月度	10月度	11月度	12月度	1月度
総登録件数 (万件)	当月	18,007	18,010	18,015	18,027	18,038	17,961	17,965
	前年比	99.2%	99.2%	99.2%	99.3%	99.7%	99.5%	99.7%
残高有件数 (万件)	当月	1,578	1,578	1,587	1,599	1,612	1,614	1,608
	前年比	100.4%	100.6%	101.0%	101.4%	102.0%	102.2%	102.7%
異動情報件数 (万件)	当月	528	529	531	532	534	536	537
	前年比	100.8%	100.8%	100.9%	101.1%	101.2%	101.2%	101.5%
総登録人数 (万人)	当月	7,349	7,351	7,352	7,354	7,357	7,357	7,358
	前年比	99.5%	99.6%	99.6%	99.6%	99.8%	100.0%	100.2%
残高有人数 (万人)	当月	1,051	1,050	1,054	1,060	1,066	1,067	1,061
	前年比	99.5%	99.6%	99.9%	100.3%	100.7%	100.8%	101.1%
異動情報人数 (万人)	当月	393	393	394	395	396	397	398
	前年比	100.8%	100.8%	100.8%	101.0%	101.1%	101.0%	101.2%
1人当たりの残高有件数	当月	1.50	1.50	1.51	1.51	1.51	1.51	1.52

集計年月		2023年					
		2月度	3月度	4月度	5月度	6月度	7月度
総登録件数 (万件)	当月	17,976	17,988	18,016	17,976	17,982	18,003
	前年比	99.8%	99.9%	100.0%	99.9%	99.9%	100.0%
残高有件数 (万件)	当月	1,621	1,634	1,647	1,660	1,675	1,671
	前年比	103.5%	104.3%	104.8%	105.4%	105.7%	105.9%
異動情報件数 (万件)	当月	539	539	537	538	541	542
	前年比	101.7%	101.9%	102.0%	102.5%	102.6%	102.7%
総登録人数 (万人)	当月	7,360	7,365	7,373	7,380	7,381	7,385
	前年比	100.2%	100.3%	100.3%	100.5%	100.5%	100.5%
残高有人数 (万人)	当月	1,066	1,071	1,078	1,084	1,091	1,088
	前年比	101.7%	102.3%	102.7%	103.2%	103.3%	103.5%
異動情報人数 (万人)	当月	399	399	399	399	401	402
	前年比	101.3%	101.5%	101.6%	102.2%	102.3%	102.3%
1人当たりの残高有件数	当月	1.52	1.53	1.53	1.53	1.54	1.54

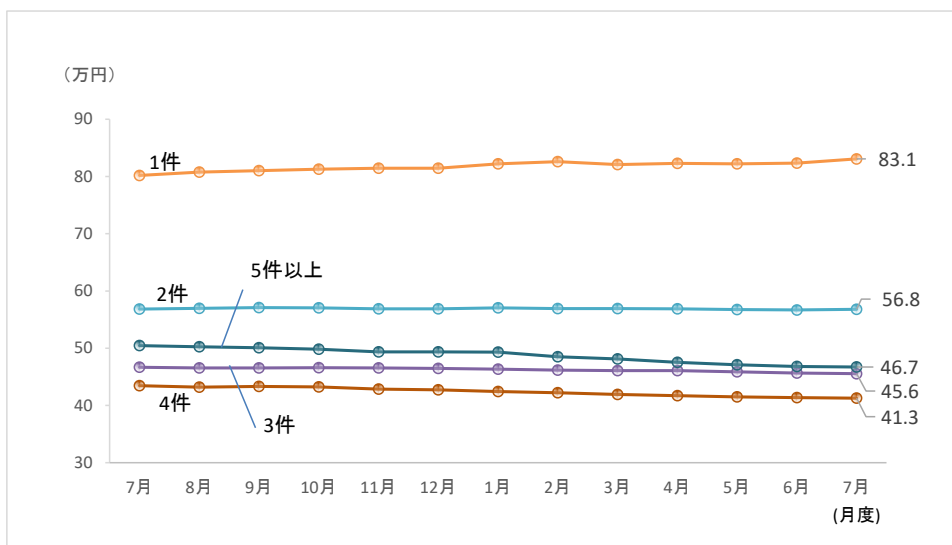
* 毎月20日時点のデータ。

3. 借入件数毎の残高の推移

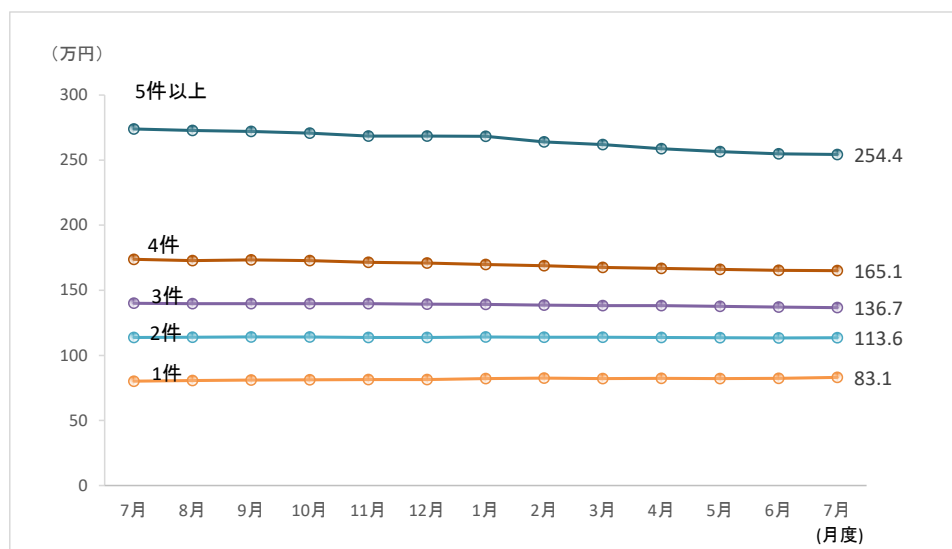
■ 借入件数毎の登録残高の推移



■ 1契約当たりの残高の推移(借入件数別)



■ 1人当たりの残高の推移(借入件数別)



■残高がある者の借入件数毎の登録状況の推移（2022年7月～2023年7月）

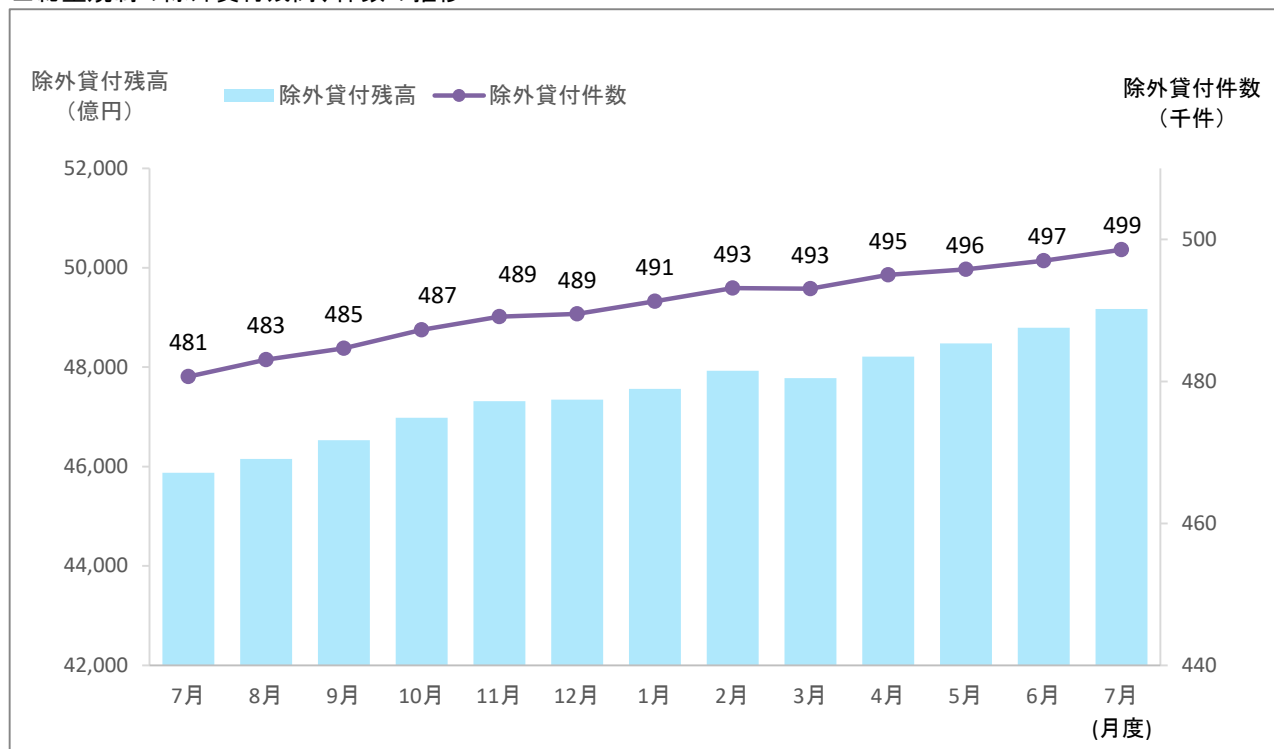
集計年月		2022年						2023年
		7月度	8月度	9月度	10月度	11月度	12月度	1月度
1件	件数(万件)	707	706	707	710	713	712	707
	人数(万人)	707	706	707	710	713	712	707
	残高(億円)	56,717	56,971	57,277	57,702	58,054	58,001	58,171
	1契約当たりの残高(万円)	80.2	80.8	81.0	81.3	81.4	81.4	82.2
	1人当たりの残高(万円)	80.2	80.8	81.0	81.3	81.4	81.4	82.2
2件	件数(万件)	441	441	443	446	449	450	447
	人数(万人)	221	220	221	223	225	225	224
	残高(億円)	25,070	25,112	25,267	25,425	25,558	25,574	25,514
	1契約当たりの残高(万円)	56.8	57.0	57.1	57.0	56.9	56.9	57.0
	1人当たりの残高(万円)	113.7	114.0	114.2	114.1	113.8	113.7	114.1
3件	件数(万件)	247	248	250	253	256	257	257
	人数(万人)	82	83	83	84	85	86	86
	残高(億円)	11,531	11,535	11,640	11,776	11,920	11,939	11,901
	1契約当たりの残高(万円)	46.7	46.6	46.6	46.6	46.6	46.5	46.4
	1人当たりの残高(万円)	140.0	139.7	139.7	139.8	139.7	139.4	139.1
4件	件数(万件)	115	116	117	119	121	122	123
	人数(万人)	29	29	29	30	30	31	31
	残高(億円)	4,986	4,994	5,079	5,150	5,196	5,212	5,200
	1契約当たりの残高(万円)	43.5	43.2	43.3	43.2	42.9	42.7	42.4
	1人当たりの残高(万円)	173.8	172.8	173.3	172.9	171.4	170.8	169.8
5件以上	件数(万件)	68	69	70	71	73	73	74
	人数(万人)	13	13	13	13	13	13	14
	残高(億円)	3,427	3,444	3,503	3,556	3,605	3,616	3,642
	1契約当たりの残高(万円)	50.5	50.2	50.1	49.8	49.4	49.4	49.3
	1人当たりの残高(万円)	273.9	272.9	272.1	270.8	268.5	268.5	268.2

集計年月		2023年					
		2月度	3月度	4月度	5月度	6月度	7月度
1件	件数(万件)	708	710	714	716	719	716
	人数(万人)	708	710	714	716	719	716
	残高(億円)	58,488	58,294	58,709	58,904	59,207	59,519
	1契約当たりの残高(万円)	82.6	82.1	82.3	82.2	82.3	83.1
	1人当たりの残高(万円)	82.6	82.1	82.3	82.2	82.3	83.1
2件	件数(万件)	450	453	456	460	463	462
	人数(万人)	225	227	228	230	232	231
	残高(億円)	25,630	25,795	25,953	26,082	26,266	26,244
	1契約当たりの残高(万円)	56.9	56.9	56.9	56.7	56.7	56.8
	1人当たりの残高(万円)	113.9	113.8	113.7	113.5	113.4	113.6
3件	件数(万件)	260	264	266	269	273	273
	人数(万人)	87	88	89	90	91	91
	残高(億円)	12,031	12,158	12,260	12,339	12,464	12,438
	1契約当たりの残高(万円)	46.2	46.1	46.1	45.9	45.7	45.6
	1人当たりの残高(万円)	138.6	138.3	138.2	137.6	137.0	136.7
4件	件数(万件)	125	128	130	132	135	135
	人数(万人)	31	32	32	33	34	34
	残高(億円)	5,297	5,360	5,420	5,481	5,566	5,567
	1契約当たりの残高(万円)	42.2	41.9	41.7	41.5	41.3	41.3
	1人当たりの残高(万円)	168.9	167.7	166.8	166.0	165.4	165.1
5件以上	件数(万件)	77	79	81	83	85	85
	人数(万人)	14	14	15	15	16	16
	残高(億円)	3,721	3,797	3,852	3,917	3,993	3,968
	1契約当たりの残高(万円)	48.5	48.1	47.5	47.1	46.8	46.7
	1人当たりの残高(万円)	264.0	262.0	258.8	256.5	254.9	254.4

* 毎月20日時点のデータ。

4. 総量規制の除外貸付の登録状況

■総量規制の除外貸付残高、件数の推移



■総量規制の除外貸付の登録状況推移 (2022年7月～2023年7月)

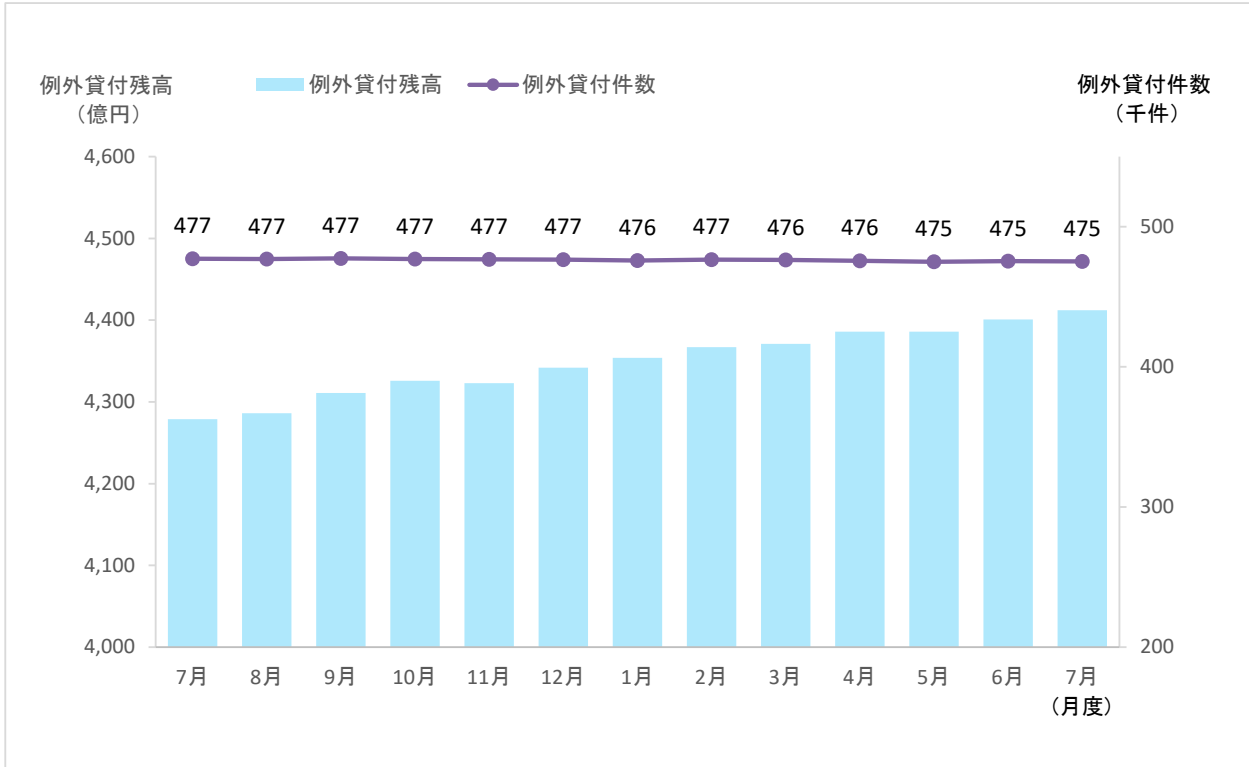
集計年月		2022年						2023年
		7月度	8月度	9月度	10月度	11月度	12月度	1月度
除外貸付合計	件数(件)	480,674	483,069	484,679	487,248	489,109	489,499	491,263
	残高(億円)	45,876	46,156	46,534	46,980	47,317	47,346	47,563
	1契約当たりの残高(万円)	954.4	955.5	960.1	964.2	967.4	967.2	968.2
住宅ローン	件数(件)	407,282	409,634	410,826	413,383	415,321	415,984	418,404
	残高(億円)	33,981	34,265	34,541	34,979	35,351	35,427	35,788
	1契約当たりの残高(万円)	834.3	836.5	840.8	846.2	851.2	851.6	855.3
住宅ローン つなぎ融資	件数(件)	17,586	17,452	17,667	17,366	17,051	16,558	15,894
	残高(億円)	3,459	3,440	3,492	3,448	3,402	3,308	3,163
	1契約当たりの残高(万円)	1,967.0	1,971.0	1,976.8	1,985.3	1,994.9	1,998.0	1,990.3
オートローン	件数(件)	20,488	20,590	20,609	20,708	20,851	20,868	20,852
	残高(億円)	106	107	107	109	110	111	111
	1契約当たりの残高(万円)	51.8	51.9	52.1	52.5	53.0	53.3	53.0
高額医療費ローン	件数(件)	0	0	0	0	0	0	0
	残高(億円)	0.0	0.0	0.0	0.0	0.0	0.0	0.0
	1契約当たりの残高(万円)	0.0	0.0	0.0	0.0	0.0	0.0	0.0
有価証券担保ローン	件数(件)	236	234	232	232	231	229	230
	残高(億円)	15	15	15	15	14	14	15
	1契約当たりの残高(万円)	645.2	649.6	654.2	653.0	610.6	610.0	667.7
不動産担保ローン	件数(件)	35,004	35,080	35,271	35,489	35,581	35,787	35,805
	残高(億円)	8,296	8,312	8,361	8,412	8,422	8,468	8,470
	1契約当たりの残高(万円)	2,370.1	2,369.3	2,370.4	2,370.4	2,367.0	2,366.2	2,365.7
売却予定の 不動産担保ローン	件数(件)	78	79	74	70	74	73	78
	残高(億円)	17	18	17	17	18	18	16
	1契約当たりの残高(万円)	2,215.3	2,227.4	2,334.1	2,390.2	2,367.2	2,506.3	2,007.3

集計年月		2023年					
		2月度	3月度	4月度	5月度	6月度	7月度
除外貸付合計	件数(件)	493,163	493,054	495,002	495,791	497,003	498,543
	残高(億円)	47,926	47,778	48,212	48,479	48,793	49,169
	1契約当たりの残高(万円)	971.8	969.0	974.0	977.8	981.7	986.3
住宅ローン	件数(件)	420,406	420,759	423,613	424,739	426,103	427,798
	残高(億円)	36,163	36,068	36,684	37,027	37,387	37,774
	1契約当たりの残高(万円)	860.2	857.2	866.0	871.8	877.4	883.0
住宅ローン つなぎ融資	件数(件)	15,659	14,925	13,745	13,371	13,048	12,847
	残高(億円)	3,111	3,003	2,790	2,724	2,649	2,636
	1契約当たりの残高(万円)	1,986.5	2,012.2	2,030.0	2,037.3	2,030.0	2,051.8
オートローン	件数(件)	20,833	20,900	21,020	21,080	21,157	21,194
	残高(億円)	111	112	113	113	114	114
	1契約当たりの残高(万円)	53.3	53.5	53.8	53.7	53.7	53.6
高額医療費ローン	件数(件)	0	0	0	0	0	0
	残高(億円)	0.0	0.0	0.0	0.0	0.0	0.0
	1契約当たりの残高(万円)	0.0	0.0	0.0	0.0	0.0	0.0
有価証券担保ローン	件数(件)	228	232	226	236	232	223
	残高(億円)	15	16	16	16	16	16
	1契約当たりの残高(万円)	671.3	690.4	703.9	685.7	694.6	695.8
不動産担保ローン	件数(件)	35,966	36,165	36,318	36,274	36,372	36,381
	残高(億円)	8,509	8,563	8,592	8,579	8,606	8,604
	1契約当たりの残高(万円)	2,365.9	2,367.8	2,365.8	2,365.0	2,366.1	2,364.9
売却予定の 不動産担保ローン	件数(件)	71	73	80	91	91	100
	残高(億円)	17	16	17	20	21	26
	1契約当たりの残高(万円)	2,355.6	2,181.7	2,079.0	2,200.3	2,338.5	2,582.9

* 毎月20日時点のデータ。

5. 総量規制の例外貸付の登録状況

■総量規制の例外貸付残高、件数の推移



■総量規制の例外貸付の登録状況推移 (2022年7月～2023年7月)

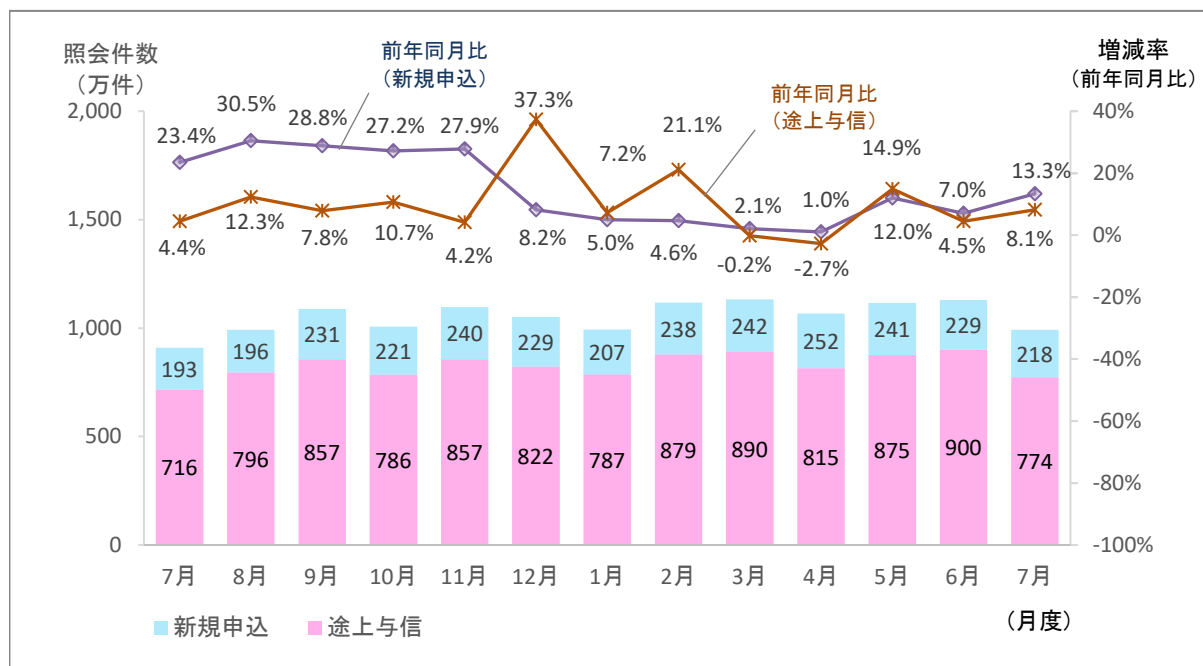
集計年月	2022年							2023年
	7月度	8月度	9月度	10月度	11月度	12月度	1月度	
例外貸付合計	件数(件)	477,248	476,959	477,397	476,945	476,690	476,523	475,914
	残高(億円)	4,279	4,286	4,311	4,326	4,323	4,342	4,354
	1契約当たりの残高(万円)	89.7	89.9	90.3	90.7	90.7	91.1	91.5
緊急医療費ローン	件数(件)	16	17	16	17	15	16	16
	残高(億円)	0.0	0.1	0.1	0.1	0.1	0.1	0.1
	1契約当たりの残高(万円)	28.5	31.6	32.4	35.3	38.7	38.7	37.6
借換ローン	件数(件)	105,087	104,534	104,048	103,432	102,976	102,506	101,788
	残高(億円)	559	557	555	551	550	549	546
	1契約当たりの残高(万円)	53.2	53.3	53.3	53.3	53.4	53.6	53.7
個人事業主ローン	件数(件)	133,611	133,923	134,239	134,560	134,488	134,929	135,084
	残高(億円)	1,374	1,381	1,391	1,403	1,401	1,406	1,417
	1契約当たりの残高(万円)	102.8	103.1	103.6	104.2	104.1	104.2	104.9
新規事業ローン	件数(件)	8,470	8,456	8,453	8,432	8,417	8,428	8,384
	残高(億円)	466	467	472	477	471	483	484
	1契約当たりの残高(万円)	550.1	552.0	558.7	565.8	559.3	573.0	577.6
段階的借換	件数(件)	206,584	206,656	207,432	207,435	207,864	207,853	207,971
	残高(億円)	1,849	1,851	1,862	1,865	1,871	1,874	1,877
	1契約当たりの残高(万円)	89.5	89.6	89.8	89.9	90.0	90.1	90.3
特定緊急貸付	件数(件)	24	24	21	20	18	18	17
	残高(億円)	0.0	0.0	0.0	0.0	0.0	0.0	0.0
	1契約当たりの残高(万円)	6.2	6.2	6.2	6.3	6.3	6.2	6.1
つなぎ資金	件数(件)	0	0	0	0	0	0	0
	残高(億円)	0.0	0.0	0.0	0.0	0.0	0.0	0.0
	1契約当たりの残高(万円)	0.0	0.0	0.0	0.0	0.0	0.0	0.0
配偶者貸付	件数(件)	23,456	23,349	23,188	23,049	22,912	22,773	22,654
	残高(億円)	31	31	31	30	30	29	29
	1契約当たりの残高(万円)	13.3	13.2	13.2	13.1	13.1	12.9	12.8

集計年月		2023年					
		2月度	3月度	4月度	5月度	6月度	7月度
例外貸付合計	件数(件)	476,537	476,194	475,660	474,958	475,351	475,318
	残高(億円)	4,367	4,371	4,386	4,386	4,401	4,412
	1契約当たりの残高(万円)	91.6	91.8	92.2	92.3	92.6	92.8
緊急医療費ローン	件数(件)	17	19	19	20	19	19
	残高(億円)	0.1	0.1	0.1	0.1	0.1	0.1
	1契約当たりの残高(万円)	36.1	37.3	31.9	34.3	34.0	33.1
借換ローン	件数(件)	101,331	100,405	99,866	99,458	99,131	98,668
	残高(億円)	544	535	533	532	533	533
	1契約当たりの残高(万円)	53.7	53.3	53.4	53.5	53.8	54.0
個人事業主ローン	件数(件)	135,754	136,243	136,472	136,700	137,372	137,880
	残高(億円)	1,428	1,430	1,437	1,442	1,452	1,460
	1契約当たりの残高(万円)	105.2	104.9	105.3	105.5	105.7	105.9
新規事業ローン	件数(件)	8,388	8,390	8,403	8,399	8,414	8,422
	残高(億円)	487	493	501	500	501	504
	1契約当たりの残高(万円)	580.1	587.9	596.4	595.0	595.9	598.1
段階的借換	件数(件)	208,625	208,877	208,775	208,384	208,524	208,583
	残高(億円)	1,880	1,884	1,886	1,884	1,887	1,889
	1契約当たりの残高(万円)	90.1	90.2	90.3	90.4	90.5	90.5
特定緊急貸付	件数(件)	16	16	16	16	16	15
	残高(億円)	0.0	0.0	0.0	0.0	0.0	0.0
	1契約当たりの残高(万円)	6.5	6.5	6.4	6.4	6.4	6.7
つなぎ資金	件数(件)	0	0	0	0	0	0
	残高(億円)	0.0	0.0	0.0	0.0	0.0	0.0
	1契約当たりの残高(万円)	0.0	0.0	0.0	0.0	0.0	0.0
配偶者貸付	件数(件)	22,406	22,244	22,109	21,981	21,875	21,731
	残高(億円)	28	28	28	28	28	27
	1契約当たりの残高(万円)	12.7	12.7	12.7	12.7	12.6	12.5

* 毎月20日時点のデータ。

6. 貸金業者からの照会件数

■照会件数の推移



■照会件数の推移 (2022年7月～2023年7月)

単位: 万件

集計年月		2022年						2023年
		7月度	8月度	9月度	10月度	11月度	12月度	1月度
照会件数	当月	908	993	1,089	1,007	1,097	1,051	994
	前年比	108.0%	115.5%	111.7%	113.9%	108.6%	129.7%	106.8%
新規申込	当月	193	196	231	221	240	229	207
	前年比	123.4%	130.5%	128.8%	127.2%	127.9%	108.2%	105.0%
途上与信	当月	716	796	857	786	857	822	787
	前年比	104.4%	112.3%	107.8%	110.7%	104.2%	137.3%	107.2%

集計年月		2023年					
		2月度	3月度	4月度	5月度	6月度	7月度
照会件数	当月	1,117	1,133	1,068	1,115	1,130	992
	前年比	117.2%	100.3%	98.1%	114.3%	105.0%	109.2%
新規申込	当月	238	242	252	241	229	218
	前年比	104.6%	102.1%	101.0%	112.0%	107.0%	113.3%
途上与信	当月	879	890	815	875	900	774
	前年比	121.1%	99.8%	97.3%	114.9%	104.5%	108.1%

* 各月度は、前月21日～当月20日までの合計。

7. 加盟貸金業者数

■加盟貸金業者数の推移（2022年7月～2023年7月）

単位：社

集計年月	2022年						2023年
	7月度	8月度	9月度	10月度	11月度	12月度	1月度
加盟貸金業者	324	324	323	324	325	325	324
前月差増加数	2	0	0	1	1	1	0
新規加盟	1	0	0	0	1	1	0
会員の貸金業登録	1	0	0	1	0	0	0
前月差減少数	1	0	1	0	0	1	1
退会	1	0	1	0	0	1	1
会員の貸金業廃業等	0	0	0	0	0	0	0
前月差増減	1	0	-1	1	1	0	-1

集計年月	2023年					
	2月度	3月度	4月度	5月度	6月度	7月度
加盟貸金業者	322	323	321	321	322	321
前月差増加数	0	1	1	1	1	0
新規加盟	0	1	1	1	1	0
会員の貸金業登録	0	0	0	0	0	0
前月差減少数	2	0	3	1	0	1
退会	2	0	2	0	0	1
会員の貸金業廃業等	0	0	1	1	0	0
前月差増減	-2	1	-2	0	1	-1

* 毎月20日時点のデータ。

◆過去の実績データについては、弊社ホームページよりご確認いただけます。(https://www.cic.co.jp/)