

2025年1月度 貸金情報統計概況

貸金業法の指定信用情報機関シー・アイ・シー(CIC)は、貸金情報統計を毎月公表しています。

2025年1月度(2024年12月21日～2025年1月20日)の概況は以下の通りです。

- 貸金業者からの個人の借入残高(登録残高)は、対前年 5.0%増の11兆5,878億円となった。また、延滞を示す異動情報件数は549万件となり、3ヶ月連続で前年を上回った。
- 照会件数のうち、新規申込は対前年9.7%増の227万件、途上与信は対前年5.0%増の981万件となった。途上与信の対前年増は10ヶ月連続。

	当月	対前年増減率	対前月増減率
1.登録残高	11兆5,878億円	5.0%	▲ 0.1%
2.登録件数			
残高有件数	1,755万件	3.1%	▲ 0.6%
異動情報 ^{※1} 件数	549万件	0.3%	0.3%
3.登録人数			
残高有人数	1,116万人	1.8%	▲ 0.6%
異動情報人数	407万人	0.8%	0.2%
4.照会件数			
新規申込	227万件	9.7%	▲ 5.8%
途上与信 ^{※2}	981万件	5.0%	▲ 0.4%
5.加盟貸金業者数	309社	▲ 8社	1社

※1 異動情報とは、「約定返済日より61日以上または3ヶ月以上支払いが延滞しているもの」を指す。

※2 途上与信とは、契約途中に信用状況の確認などのために照会した件数を指す。

※3 本統計概況中の各数値は、表示単位未満を四捨五入して表示。

以上

本件に関するお問い合わせ先

※当リリースは、東商記者クラブ・日銀クラブに投函しています。

2025年1月度貸金情報統計

■登録状況(2025年1月20日時点)

	当月	前年比
登録残高の合計額	115,878億円	105.0%
一人当たりの残高有件数	1.57件	-
一契約当たりの残高	66.0万円	-

	件数		人数	
	当月	前年比	当月	前年比
総登録情報	18,702万件	100.5%	7,518万人	100.4%
残高有情報	1,755万件	103.1%	1,116万人	101.8%
異動情報	549万件	100.3%	407万人	100.8%

■残高がある者の借入件数毎の登録状況(2025年1月20日時点)

	件数		人数		残高	
	当月	前年比	当月	前年比	当月	前年比
合計	1,755万件	103.1%	1,116万人	101.8%	115,878億円	105.0%
1件	716万件	100.3%	716万人	100.3%	62,726億円	103.7%
2件	483万件	102.9%	242万人	102.9%	28,451億円	105.4%
3件	303万件	106.4%	101万人	106.4%	13,878億円	107.0%
4件	158万件	109.5%	39万人	109.5%	6,416億円	110.5%
5件以上	95万件	105.7%	18万人	106.4%	4,406億円	106.3%

■総量規制の除外・例外貸付の登録状況(2025年1月20日時点)

	件数		残高	
	当月	前年比	当月	前年比
除外合計	510,863件	101.3%	53,237億円	105.5%
住宅ローン	440,514件	101.3%	41,523億円	106.0%
住宅ローンつなぎ融資	11,708件	99.1%	2,525億円	103.2%
オートローン	20,765件	99.1%	108億円	97.7%
高額医療費ローン	0件	—	—	—
有価証券担保ローン	233件	78.5%	16億円	93.5%
不動産担保ローン	37,510件	102.5%	9,032億円	104.2%
売却予定の不動産担保ローン	133件	109.0%	34億円	115.7%
例外合計	479,518件	101.8%	4,748億円	106.2%
緊急医療費ローン	16件	66.7%	0.1億円	71.4%
借換ローン	93,245件	97.2%	539億円	103.2%
個人事業主ローン	146,321件	103.6%	1,635億円	107.8%
新規事業ローン	8,840件	103.4%	564億円	107.7%
段階的借換	213,626件	103.3%	1,988億円	105.6%
特定緊急貸付	11件	84.6%	0.0億円	92.4%
つなぎ資金	0件	—	—	—
配偶者貸付	17,459件	94.9%	21億円	89.0%

■照会件数(2024年12月21日～2025年1月20日の合計)

	当月	前年比
加盟貸金業者による照会件数	1,208万件	105.8%
新規申込	227万件	109.7%
途上与信	981万件	105.0%

■加盟貸金業者数(2025年1月20日時点)

	当月	前年差
加盟貸金業者	309社	▲ 8社

※割賦販売情報統計の見方について

集計対象情報	加盟貸金業者が当社に登録する個人顧客を相手方とする貸付契約 (クレジットカードキャッシング・カードローン・証書貸付等)
総登録情報	加盟貸金業者からの登録件数および人数の合計
残高有情報	加盟貸金業者からの登録貸金残高が1円以上の件数および人数の合計
異動情報	「残高有情報」のうち、約定返済日より61日以上または3ヶ月以上支払いが 延滞している件数および人数の合計
残高がある者の借入件数毎の 登録状況	「残高有情報」のうち、1件～5件以上それぞれの借入件数がある者の登録件数、 人数、残高の合計
総量規制の除外・例外貸付の 登録状況	「残高有情報」のうち、総量規制の除外貸付および例外貸付、それぞれの件数、残高 の合計
照会件数	対象期間中の加盟貸金業者による貸付に係る照会件数の合計 ・新規申込…貸付契約の新規申込時に照会した件数 ・途上与信…契約途中に信用状況の確認などのために照会した件
加盟貸金業者数	当社に加盟する貸金業登録会社の合計

ご参考

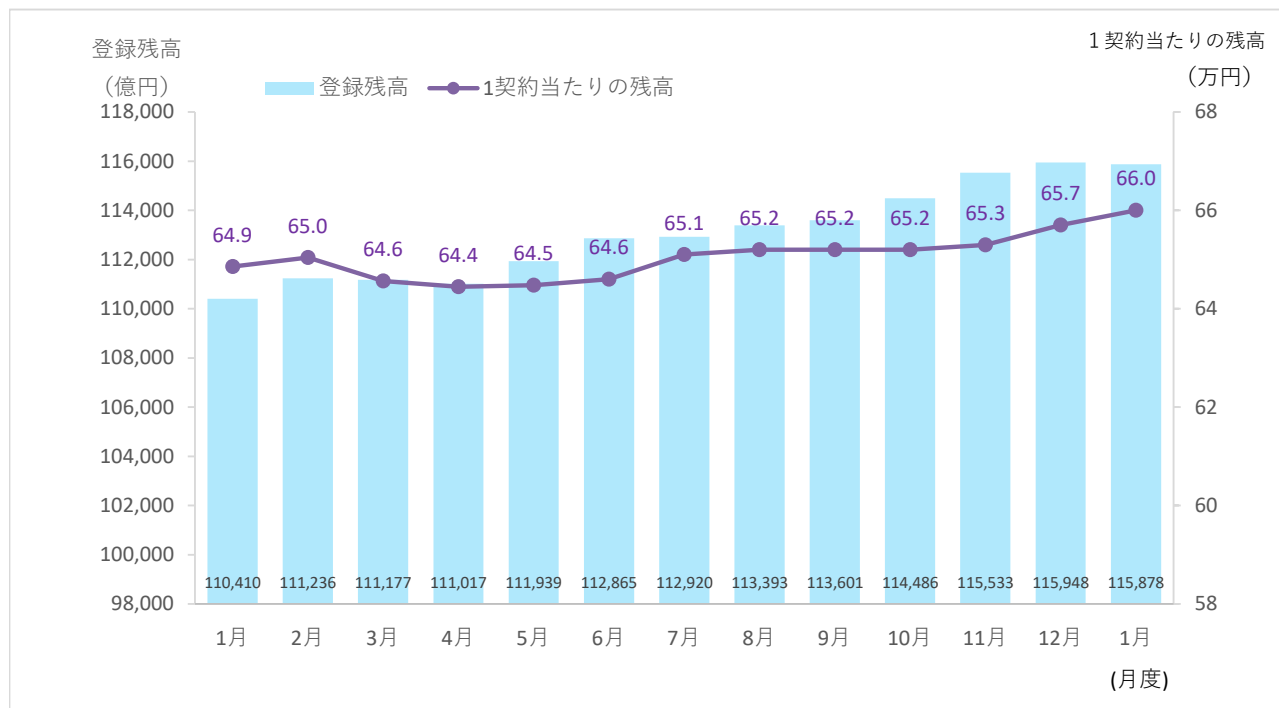
貸金情報統計資料

(2024年1月度～2025年1月度)

株式会社シー・アイ・シー

1. 登録残高

■登録残高の推移



■登録残高の推移

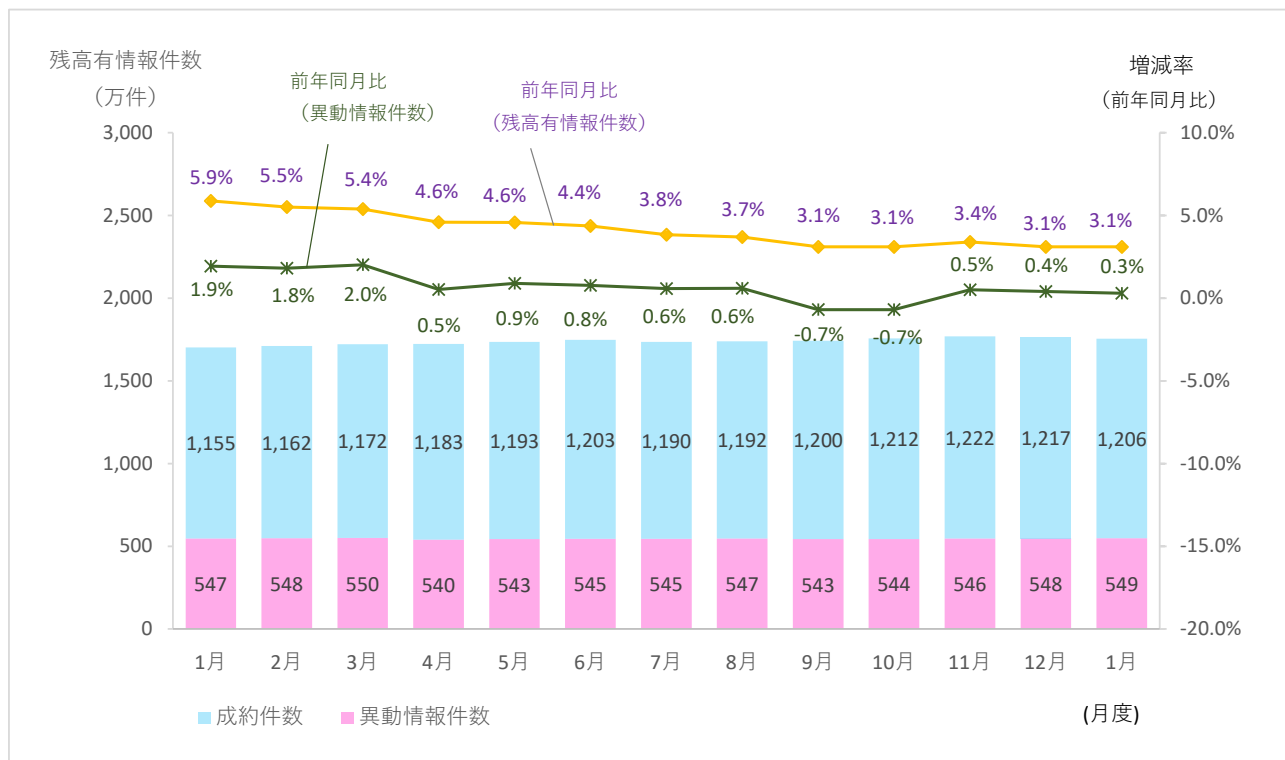
集計年月		2024年						
		1月度	2月度	3月度	4月度	5月度	6月度	7月度
登録残高の合計額 (億円)	当月	110,410	111,236	111,177	111,017	111,939	112,865	112,920
	前年比	105.7%	105.8%	105.5%	104.5%	104.9%	105.0%	104.8%
1契約当たりの残高 (万円)	当月	64.9	65.0	64.6	64.4	64.5	64.6	65.1

集計年月		2024年					2025年
		8月度	9月度	10月度	11月度	12月度	1月度
登録残高の合計額 (億円)	当月	113,393	113,601	114,486	115,533	115,948	115,878
	前年比	104.7%	105.2%	105.2%	105.3%	105.1%	105.0%
1契約当たりの残高 (万円)	当月	65.2	65.2	65.2	65.3	65.7	66.0

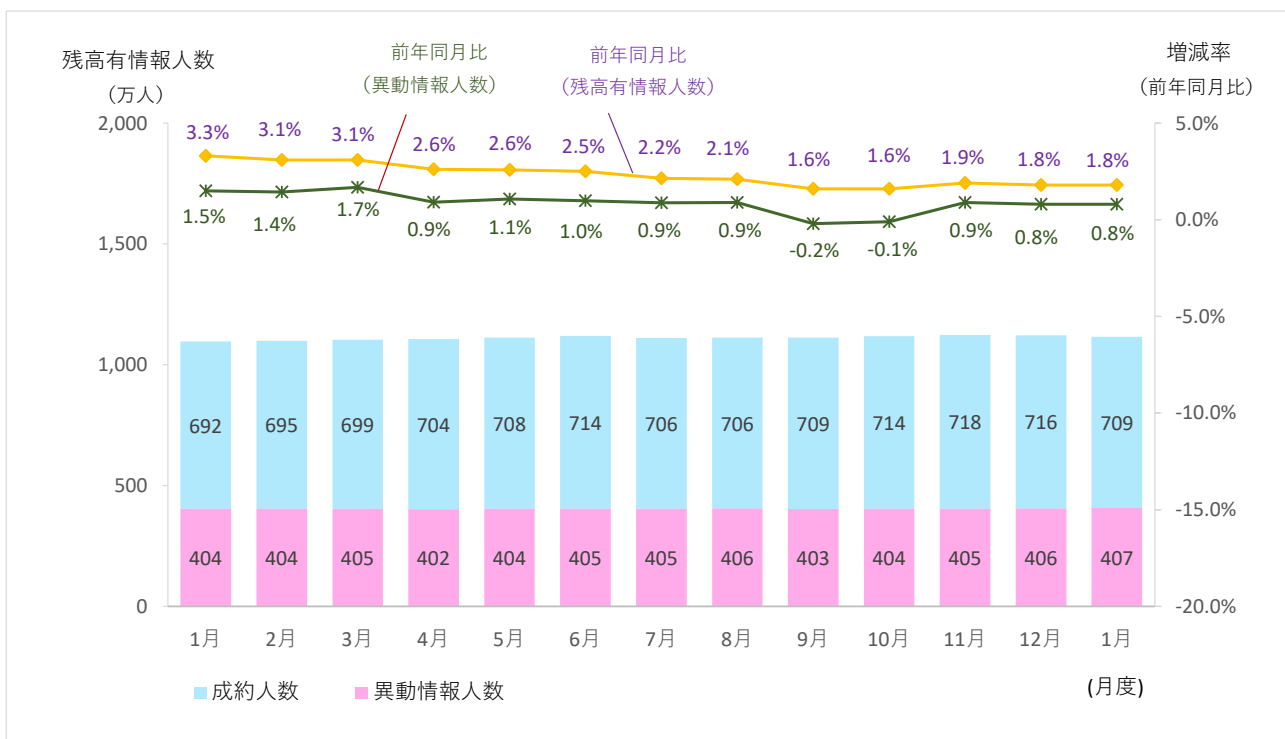
* 毎月20日時点のデータ。

2. 登録件数および登録人数

■ 残高有情報件数・異動情報件数の推移



■ 残高有情報人数・異動情報人数の推移



■残高有情報・異動情報 件数・人数の推移

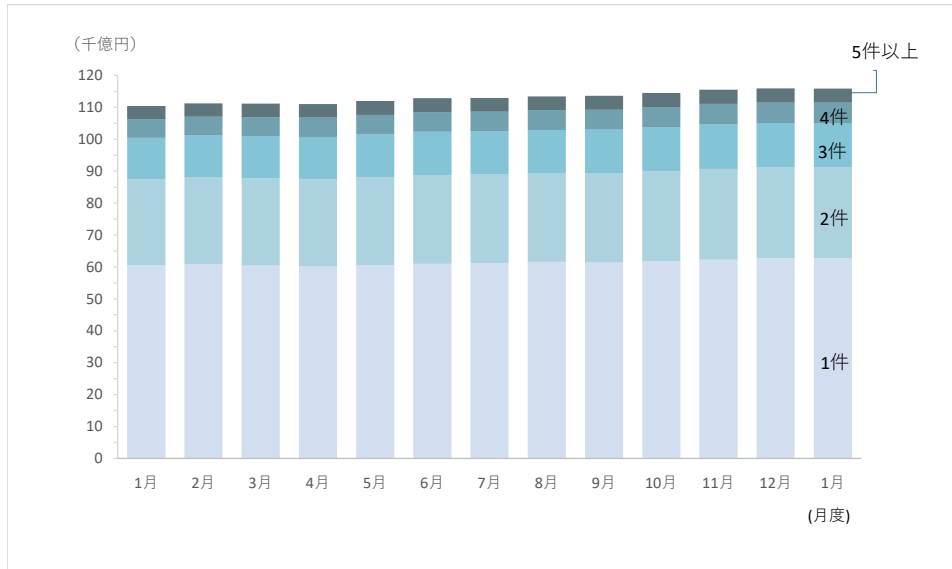
集計年月		2024年						
		1月	2月	3月	4月	5月	6月	7月
総登録件数 (万件)	当月	18,609	18,632	18,647	18,662	18,670	18,675	18,679
	前年比	103.6%	103.6%	103.7%	103.6%	103.9%	103.9%	103.8%
残高有件数 (万件)	当月	1,702	1,710	1,722	1,723	1,736	1,748	1,735
	前年比	105.9%	105.5%	105.4%	104.6%	104.6%	104.4%	103.8%
異動情報件数 (万件)	当月	547	548	550	540	543	545	545
	前年比	101.9%	101.8%	102.0%	100.5%	100.9%	100.8%	100.6%
総登録人数 (万人)	当月	7,491	7,498	7,501	7,506	7,510	7,512	7,514
	前年比	101.8%	101.9%	101.9%	101.8%	101.8%	101.8%	101.7%
残高有人数 (万人)	当月	1,096	1,099	1,104	1,106	1,112	1,119	1,111
	前年比	103.3%	103.1%	103.1%	102.6%	102.6%	102.5%	102.2%
異動情報人数 (万人)	当月	404	404	405	402	404	405	405
	前年比	101.5%	101.4%	101.7%	100.9%	101.1%	101.0%	100.9%
1人当たりの残高有件数	当月	1.55	1.56	1.56	1.56	1.56	1.56	1.56

集計年月		2024年					2025年
		8月	9月	10月	11月	12月	1月
総登録件数 (万件)	当月	18,688	18,693	18,700	18,701	18,697	18,702
	前年比	103.8%	103.6%	103.5%	103.3%	101.7%	100.5%
残高有件数 (万件)	当月	1,739	1,743	1,756	1,768	1,765	1,755
	前年比	103.7%	103.1%	103.1%	103.4%	103.1%	103.1%
異動情報件数 (万件)	当月	547	543	544	546	548	549
	前年比	100.6%	99.3%	99.3%	100.5%	100.4%	100.3%
総登録人数 (万人)	当月	7,516	7,516	7,517	7,517	7,516	7,518
	前年比	101.9%	101.7%	101.7%	101.7%	100.8%	100.4%
残高有人数 (万人)	当月	1,112	1,112	1,118	1,123	1,122	1,116
	前年比	102.1%	101.6%	101.6%	101.9%	101.8%	101.8%
異動情報人数 (万人)	当月	406	403	404	405	406	407
	前年比	100.9%	99.8%	99.9%	100.9%	100.8%	100.8%
1人当たりの残高有件数	当月	1.56	1.57	1.57	1.57	1.57	1.57

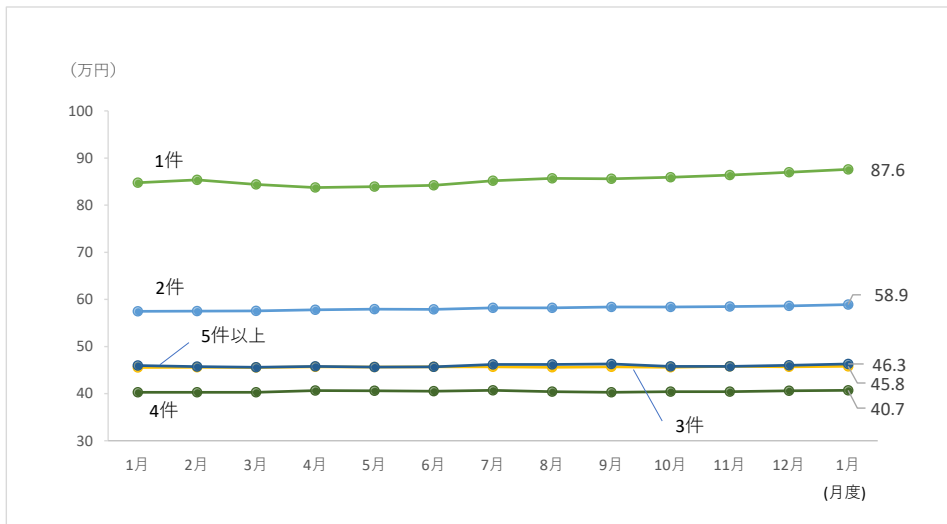
* 毎月20日時点のデータ。

3. 借入件数毎の残高の推移

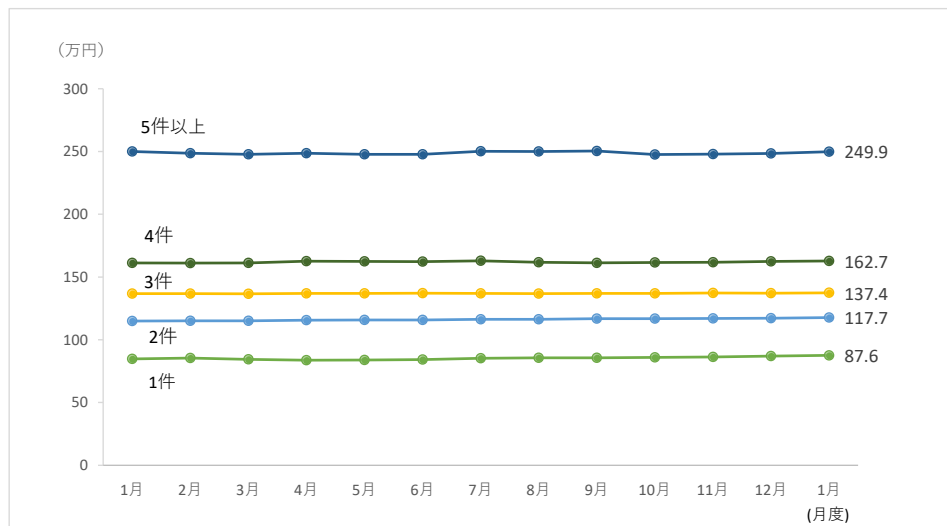
■借入件数毎の登録残高の推移



■1契約当たりの残高の推移(借入件数別)



■1人当たりの残高の推移(借入件数別)



■残高がある者の借入件数毎の登録状況の推移

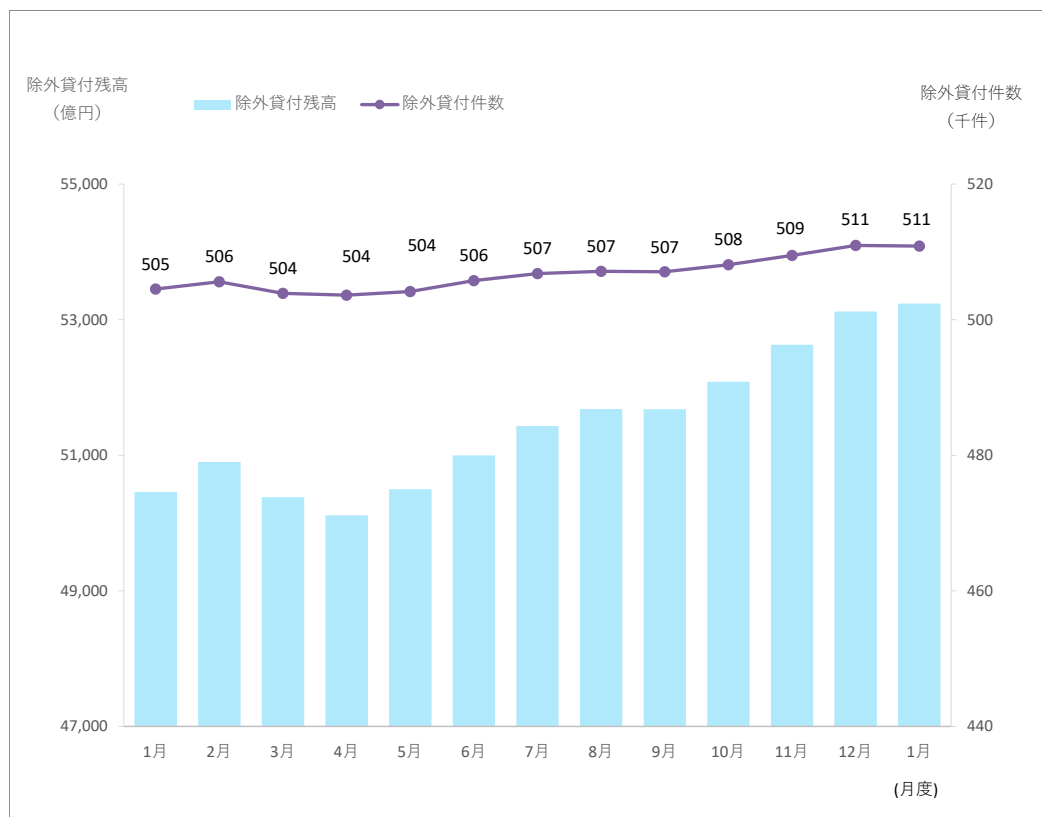
集計年月		2024年						
		1月	2月	3月	4月	5月	6月	7月
1件	件数(万件)	714	714	716	718	721	724	719
	人数(万人)	714	714	716	718	721	724	719
	残高(億円)	60,493	60,928	60,441	60,156	60,499	60,963	61,235
	1契約当たりの残高(万円)	84.8	85.4	84.4	83.7	83.9	84.2	85.2
	1人当たりの残高(万円)	84.8	85.4	84.4	83.7	83.9	84.2	85.2
2件	件数(万件)	470	472	475	474	477	481	478
	人数(万人)	235	236	237	237	239	240	239
	残高(億円)	26,993	27,146	27,316	27,379	27,647	27,838	27,812
	1契約当たりの残高(万円)	57.5	57.5	57.6	57.8	57.9	57.9	58.2
	1人当たりの残高(万円)	114.9	115.1	115.1	115.5	115.8	115.8	116.3
3件	件数(万件)	285	287	291	289	293	296	294
	人数(万人)	95	96	97	96	98	99	98
	残高(億円)	12,976	13,099	13,236	13,214	13,369	13,535	13,437
	1契約当たりの残高(万円)	45.6	45.6	45.5	45.7	45.6	45.7	45.7
	1人当たりの残高(万円)	136.7	136.7	136.6	137.0	136.9	137.1	137.0
4件	件数(万件)	144	146	148	148	151	153	151
	人数(万人)	36	37	37	37	38	38	38
	残高(億円)	5,804	5,882	5,964	6,020	6,121	6,188	6,158
	1契約当たりの残高(万円)	40.3	40.3	40.3	40.6	40.6	40.5	40.7
	1人当たりの残高(万円)	161.2	161.1	161.2	162.6	162.5	162.2	162.9
5件以上	件数(万件)	90	91	93	93	94	95	93
	人数(万人)	17	17	17	17	17	18	17
	残高(億円)	4,144	4,181	4,220	4,248	4,303	4,341	4,279
	1契約当たりの残高(万円)	46.0	45.8	45.6	45.8	45.6	45.7	46.2
	1人当たりの残高(万円)	250.0	248.7	247.8	248.7	247.7	247.7	250.1

集計年月		2024年					2025年
		8月	9月	10月	11月	12月	1月
1件	件数(万件)	718	717	719	721	721	716
	人数(万人)	718	717	719	721	721	716
	残高(億円)	61,558	61,406	61,804	62,274	62,711	62,726
	1契約当たりの残高(万円)	85.7	85.6	85.9	86.4	87.0	87.6
	1人当たりの残高(万円)	85.7	85.6	85.9	86.4	87.0	87.6
2件	件数(万件)	479	480	483	486	486	483
	人数(万人)	240	240	242	243	243	242
	残高(億円)	27,876	28,024	28,216	28,435	28,476	28,451
	1契約当たりの残高(万円)	58.2	58.4	58.4	58.5	58.6	58.9
	1人当たりの残高(万円)	116.4	116.8	116.8	117.0	117.2	117.7
3件	件数(万件)	296	297	301	304	304	303
	人数(万人)	99	99	100	101	101	101
	残高(億円)	13,470	13,577	13,734	13,919	13,897	13,878
	1契約当たりの残高(万円)	45.6	45.7	45.6	45.8	45.7	45.8
	1人当たりの残高(万円)	136.7	137.0	136.9	137.3	137.2	137.4
4件	件数(万件)	153	154	157	159	159	158
	人数(万人)	38	39	39	40	40	39
	残高(億円)	6,179	6,224	6,339	6,432	6,440	6,416
	1契約当たりの残高(万円)	40.4	40.3	40.4	40.4	40.6	40.7
	1人当たりの残高(万円)	161.8	161.3	161.6	161.7	162.4	162.7
5件以上	件数(万件)	93	94	96	98	96	95
	人数(万人)	17	17	18	18	18	18
	残高(億円)	4,311	4,370	4,393	4,473	4,425	4,406
	1契約当たりの残高(万円)	46.2	46.3	45.8	45.8	46.0	46.3
	1人当たりの残高(万円)	250.0	250.4	247.6	247.9	248.5	249.9

* 毎月20日時点のデータ。

4. 総量規制の除外貸付の登録状況

■総量規制の除外貸付残高、件数の推移



■総量規制の除外貸付の登録状況推移

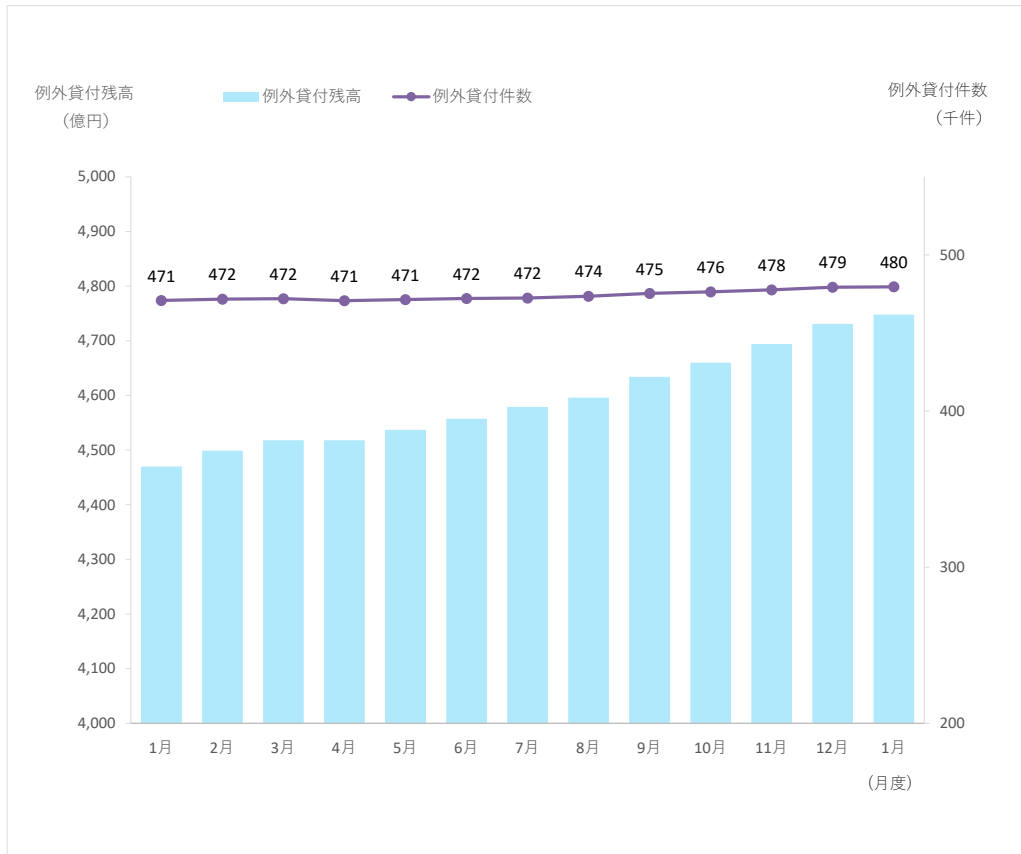
集計年月		2024年						
		1月	2月	3月	4月	5月	6月	7月
除外貸付合計	件数(件)	504,513	505,599	503,900	503,622	504,166	505,753	506,819
	残高(億円)	50,459	50,900	50,383	50,113	50,500	50,998	51,430
	1契約当たりの残高(万円)	1,000.2	1,006.7	999.9	995.0	1,001.7	1,008.0	1,015
住宅ローン	件数(件)	434,731	435,871	434,499	434,283	434,846	435,927	436,882
	残高(億円)	39,189	39,627	39,146	38,821	39,166	39,521	39,908
	1契約当たりの残高(万円)	901.5	909.2	901.0	893.9	900.7	906.6	913.5
住宅ローン つなぎ融資	件数(件)	11,817	11,613	11,230	10,842	10,888	11,158	11,282
	残高(億円)	2,447	2,409	2,350	2,283	2,318	2,378	2,417
	1契約当たりの残高(万円)	2,070.4	2,074.1	2,092.8	2,105.5	2,128.7	2,131.6	2,142.4
オートローン	件数(件)	20,960	20,929	20,981	20,974	20,938	20,945	20,954
	残高(億円)	110	110	110	110	110	109	109
	1契約当たりの残高(万円)	52.6	52.5	52.4	52.5	52.4	52.2	52.2
高額医療費ローン	件数(件)	0	0	0	0	0	0	0
	残高(億円)	0.0	0.0	0.0	0.0	0.0	0.0	0.0
	1契約当たりの残高(万円)	0.0	0.0	0.0	0.0	0.0	0.0	0.0
有価証券担保ローン	件数(件)	297	393	299	281	229	223	224
	残高(億円)	17	20	18	16	15	15	15
	1契約当たりの残高(万円)	562.8	516.7	592.7	581.1	673.4	686.1	686.5
不動産担保ローン	件数(件)	36,586	36,669	36,760	37,120	37,140	37,387	37,358
	残高(億円)	8,667	8,705	8,730	8,856	8,863	8,947	8,954
	1契約当たりの残高(万円)	2,369.0	2,374.0	2,374.9	2,385.7	2,386.4	2,393.2	2,396.9
売却予定の 不動産担保ローン	件数(件)	122	124	131	122	125	113	119
	残高(億円)	30	28	29	26	28	27	25
	1契約当たりの残高(万円)	2,418.8	2,289.2	2,198.2	2,171.0	2,268.4	2,347.3	2,123.2

集計年月		2024年					2025年
		8月	9月	10月	11月	12月	1月
除外貸付合計	件数(件)	507,146	507,066	508,121	509,478	510,955	510,863
	残高(億円)	51,682	51,679	52,085	52,632	53,122	53,237
	1契約当たりの残高(万円)	1,019	1,019	1,025	1,033	1,040	1,042
住宅ローン	件数(件)	437,628	436,959	437,834	438,626	440,237	440,514
	残高(億円)	40,281	40,185	40,545	40,895	41,379	41,523
	1契約当たりの残高(万円)	920.4	919.6	926.0	932.3	939.9	942.6
住宅ローン つなぎ融資	件数(件)	11,355	11,738	11,901	12,234	11,957	11,708
	残高(億円)	2,465	2,489	2,508	2,629	2,565	2,525
	1契約当たりの残高(万円)	2,170.7	2,120.4	2,107.5	2,148.7	2,144.9	2,156.6
オートローン	件数(件)	20,953	20,974	20,927	20,925	20,889	20,765
	残高(億円)	109	109	109	109	109	108
	1契約当たりの残高(万円)	52.0	52.0	52.0	52.0	52.2	51.9
高額医療費ローン	件数(件)	0	0	0	0	0	0
	残高(億円)	0.0	0.0	0.0	0.0	0.0	0.0
	1契約当たりの残高(万円)	0.0	0.0	0.0	0.0	0.0	0.0
有価証券担保ローン	件数(件)	224	222	222	222	220	233
	残高(億円)	17	15	15	16	15	16
	1契約当たりの残高(万円)	736.8	685.4	684.3	702.0	689.6	670.6
不動産担保ローン	件数(件)	36,874	37,063	37,116	37,339	37,515	37,510
	残高(億円)	8,787	8,859	8,881	8,953	9,019	9,032
	1契約当たりの残高(万円)	2,383.0	2,390.2	2,392.9	2,397.8	2,404.2	2,407.8
売却予定の 不動産担保ローン	件数(件)	112	110	121	132	137	133
	残高(億円)	24	22	27	31	35	34
	1契約当たりの残高(万円)	2,148.6	2,031.5	2,223.8	2,341.0	2,562.2	2,567.1

* 毎月20日時点のデータ。

5. 総量規制の例外貸付の登録状況

■総量規制の例外貸付残高、件数の推移



■総量規制の例外貸付の登録状況推移

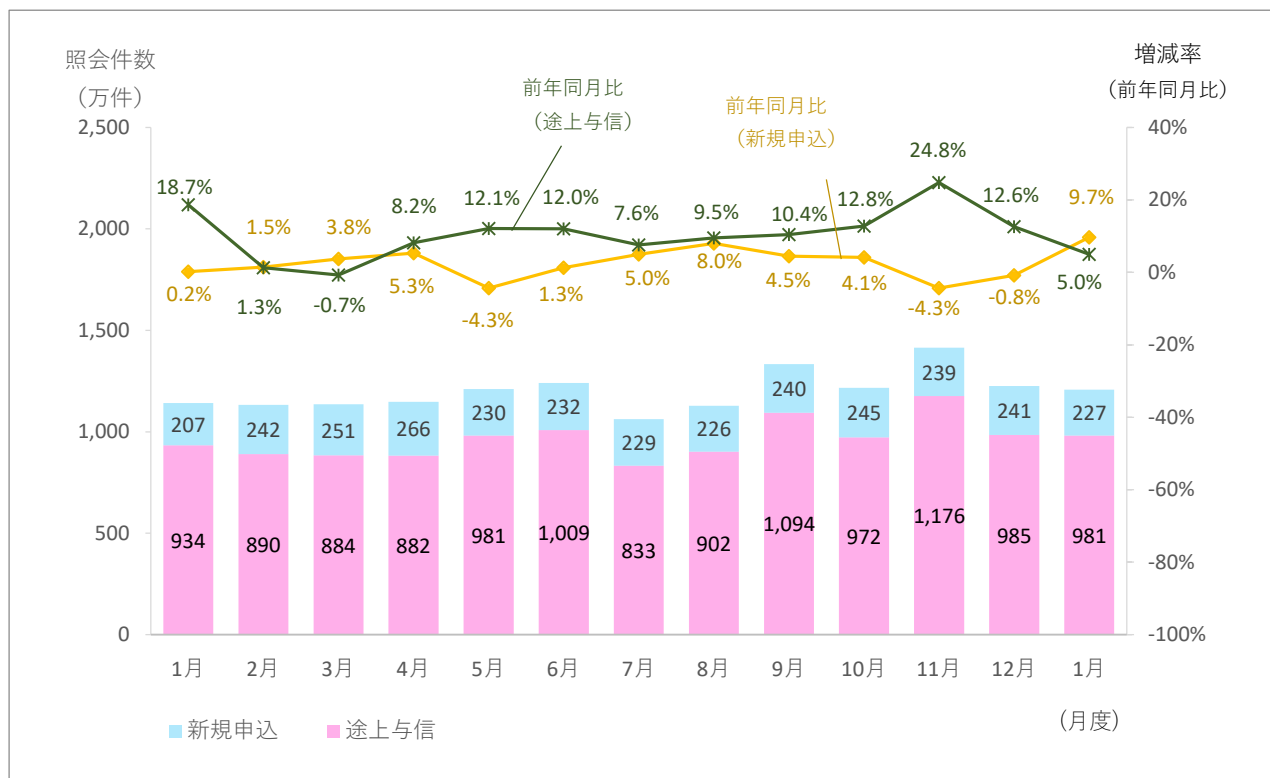
集計年月		2024年						
		1月	2月	3月	4月	5月	6月	7月
例外貸付合計	件数(件)	470,840	471,643	471,955	470,666	471,353	472,092	472,408
	残高(億円)	4,470	4,499	4,518	4,518	4,537	4,557	4,579
	1契約当たりの残高(万円)	94.9	95.4	95.7	96.0	96.2	96.5	96.9
緊急医療費ローン	件数(件)	24	24	23	24	22	19	19
	残高(億円)	0.1	0.1	0.1	0.1	0.1	0.1	0.1
	1契約当たりの残高(万円)	41.5	40.6	41.2	42.8	46.9	46.2	45.0
借換ローン	件数(件)	95,932	95,788	95,488	95,147	94,981	94,852	94,655
	残高(億円)	523	526	527	528	530	532	534
	1契約当たりの残高(万円)	54.5	54.9	55.1	55.4	55.8	56.1	56.4
個人事業主ローン	件数(件)	141,193	141,759	142,292	142,603	143,398	143,931	144,240
	残高(億円)	1,516	1,533	1,542	1,548	1,559	1,566	1,578
	1契約当たりの残高(万円)	107.4	108.1	108.4	108.5	108.7	108.8	109.4
新規事業ローン	件数(件)	8,550	8,571	8,595	8,621	8,651	8,661	8,688
	残高(億円)	524	528	534	538	541	545	548
	1契約当たりの残高(万円)	612.4	615.5	621.6	623.6	625.4	629.2	631.3
段階的借換	件数(件)	206,738	207,159	207,272	206,035	206,138	206,560	206,804
	残高(億円)	1,883	1,889	1,891	1,882	1,884	1,891	1,896
	1契約当たりの残高(万円)	91.1	91.2	91.3	91.3	91.4	91.5	91.7
特定緊急貸付	件数(件)	13	13	13	14	14	14	14
	残高(億円)	0.0	0.0	0.0	0.0	0.0	0.0	0.0
	1契約当たりの残高(万円)	7.4	7.4	7.9	8.0	8.0	8.0	7.9
つなぎ資金	件数(件)	0	0	0	0	0	0	0
	残高(億円)	0.0	0.0	0.0	0.0	0.0	0.0	0.0
	1契約当たりの残高(万円)	0.0	0.0	0.0	0.0	0.0	0.0	0.0
配偶者貸付	件数(件)	18,390	18,329	18,272	18,222	18,149	18,055	17,988
	残高(億円)	24	24	23	23	23	23	23
	1契約当たりの残高(万円)	12.9	12.8	12.8	12.8	12.7	12.7	12.5

集計年月		2024年					2025年
		8月	9月	10月	11月	12月	1月
例外貸付合計	件数(件)	473,556	475,319	476,360	477,612	479,298	479,518
	残高(億円)	4,596	4,634	4,660	4,694	4,731	4,748
	1契約当たりの残高(万円)	97.0	97.5	97.8	98.3	98.7	99.0
緊急医療費ローン	件数(件)	18	17	17	17	17	16
	残高(億円)	0.1	0.1	0.1	0.1	0.1	0.1
	1契約当たりの残高(万円)	46.3	47.7	46.4	45.2	43.1	44.4
借換ローン	件数(件)	94,430	94,243	94,071	93,870	93,641	93,245
	残高(億円)	534	534	536	538	540	539
	1契約当たりの残高(万円)	56.6	56.7	57.0	57.3	57.6	57.8
個人事業主ローン	件数(件)	144,770	145,119	145,542	145,802	146,227	146,321
	残高(億円)	1,584	1,594	1,606	1,616	1,628	1,635
	1契約当たりの残高(万円)	109.4	109.9	110.4	110.9	111.4	111.7
新規事業ローン	件数(件)	8,682	8,725	8,728	8,789	8,815	8,840
	残高(億円)	546	551	552	556	560	564
	1契約当たりの残高(万円)	628.4	632.0	632.2	632.2	635.5	638.1
段階的借換	件数(件)	207,712	209,320	210,220	211,576	213,085	213,626
	残高(億円)	1,909	1,931	1,944	1,962	1,981	1,988
	1契約当たりの残高(万円)	91.9	92.3	92.5	92.7	93.0	93.1
特定緊急貸付	件数(件)	14	14	11	11	11	11
	残高(億円)	0.0	0.0	0.0	0.0	0.0	0.0
	1契約当たりの残高(万円)	7.8	7.8	8.1	8.1	8.1	8.1
つなぎ資金	件数(件)	0	0	0	0	0	0
	残高(億円)	0.0	0.0	0.0	0.0	0.0	0.0
	1契約当たりの残高(万円)	0.0	0.0	0.0	0.0	0.0	0.0
配偶者貸付	件数(件)	17,930	17,881	17,771	17,547	17,502	17,459
	残高(億円)	22	22	22	22	21	21
	1契約当たりの残高(万円)	12.4	12.3	12.3	12.4	12.3	12.1

* 毎月20日時点のデータ。

6. 貸金業者からの照会件数

■照会件数の推移



■照会件数の推移

単位: 万件

集計年月		2024年						
		1月	2月	3月	4月	5月	6月	7月
照会件数	当月	1,142	1,132	1,135	1,148	1,211	1,241	1,062
	前年比	114.8%	101.3%	100.2%	107.5%	108.6%	109.8%	107.0%
新規申込	当月	207	242	251	266	230	232	229
	前年比	100.2%	101.5%	103.8%	105.3%	95.7%	101.3%	105.0%
途上与信	当月	934	890	884	882	981	1,009	833
	前年比	118.7%	101.3%	99.3%	108.2%	112.1%	112.0%	107.6%

集計年月		2024年					2025年
		8月	9月	10月	11月	12月	1月
照会件数	当月	1,128	1,334	1,216	1,415	1,226	1,208
	前年比	109.2%	109.3%	110.9%	118.7%	109.7%	105.8%
新規申込	当月	226	240	245	239	241	227
	前年比	108.0%	104.5%	104.1%	95.7%	99.2%	109.7%
途上与信	当月	902	1,094	972	1,176	985	981
	前年比	109.5%	110.4%	112.8%	124.8%	112.6%	105.0%

* 各月度は、前月21日～当月20日までの合計。