

2022年4月度 貸金情報統計概況

貸金業法の指定信用情報機関シー・アイ・シー(CIC)は、貸金情報統計を毎月公表しています。2022年4月度(2022年3月21日～2022年4月20日)の概況は以下の通りです。

- 貸金業者からの個人の借入残高(登録残高)は、増加基調が続いており、**対前年 2.1%増**の **10兆 757億円**となった。
- 新規申込件数は、**対前年 25.9%増**と大きく伸長、13ヶ月連続で前年を上回る **250万件**となった。

	当月	対前年増減率	対前月増減率
1. 登録残高	10兆 757億円	2.1%	0.5%
2. 登録件数			
残高有件数	1,572万件	▲0.6%	0.3%
異動情報 ^{※1} 件数	527万件	0.2%	▲0.3%
3. 登録人数			
残高有人数	1,050万人	▲1.5%	0.3%
異動情報人数	392万人	▲0.1%	▲0.1%
4. 照会件数			
新規申込	250万件	25.9%	5.2%
途上与信	838万件	23.6%	▲6.0%
5. 加盟貸金業者数	324社	▲2社	▲1社

※1 異動情報とは「約定返済日より61日以上または3ヶ月以上支払いが延滞しているもの」を指す。

※2 本統計概況中の記載件数、人数、金額および比率は、表示単位未満を四捨五入して表示。

以上

本件に関するお問い合わせ先

※当リリースは、東商記者クラブ・日銀クラブに投函しています。

株式会社シー・アイ・シー 経営企画部 広報担当 関口・大塚

東京都新宿区西新宿1-23-7 新宿ファーストウエスト15階

Tel : 03-3348-0626 / Fax : 03-3345-1913 / Mail : cickouhou@cic.co.jp

2022年4月度 貸金情報統計

■登録状況(2022年4月20日時点)

	当月	前年比
登録残高の合計額	100,757億円	102.1%
一人当たりの残高有件数	1.50件	-
一契約当たりの残高	64.1万円	-

	件数		人数	
	当月	前年比	当月	前年比
総登録情報	18,015万件	99.0%	7,349万人	99.5%
残高有情報	1,572万件	99.4%	1,050万人	98.5%
異動情報	527万件	100.2%	392万人	99.9%

■残高がある者の借入件数毎の登録状況(2022年4月20日時点)

	件数		人数		残高	
	当月	前年比	当月	前年比	当月	前年比
合計	1,572万件	99.4%	1,050万人	98.5%	100,757億円	102.1%
1件	708万件	97.7%	708万人	97.7%	56,152億円	103.0%
2件	440万件	98.9%	220万人	98.9%	24,870億円	100.1%
3件	245万件	100.5%	82万人	100.5%	11,468億円	101.3%
4件	112万件	104.8%	28万人	104.8%	4,870億円	104.0%
5件以上	67万件	107.9%	12万人	108.1%	3,398億円	103.1%

■総量規制の除外・例外貸付の登録状況(2022年4月20日時点)

	件数		残高	
	当月	前年比	当月	前年比
除外合計	473,429件	100.8%	45,045億円	105.5%
住宅ローン	400,226件	100.5%	33,136億円	106.5%
住宅ローンつなぎ融資	18,155件	92.4%	3,607億円	92.4%
オートローン	20,307件	103.7%	103億円	110.0%
高額医療費ローン	0件	-	0.0億円	-
有価証券担保ローン	237件	89.4%	15億円	89.1%
不動産担保ローン	34,421件	108.0%	8,162億円	108.0%
売却予定の不動産担保ローン	83件	95.4%	21億円	151.8%
例外合計	479,031件	97.5%	4,271億円	100.3%
緊急医療費ローン	15件	68.2%	0.0億円	62.5%
借換ローン	107,165件	91.9%	570億円	93.1%
個人事業主ローン	133,853件	97.0%	1,362億円	100.5%
新規事業ローン	8,567件	96.6%	472億円	101.9%
段階的借換	205,547件	102.1%	1,835億円	102.7%
特定緊急貸付	28件	49.1%	0.0億円	41.5%
つなぎ資金	0件	-	0.0億円	-
配偶者貸付	23,856件	90.4%	32億円	82.1%

■照会件数(2022年3月21日～2022年4月20日の合計)

	当月	前年比
加盟貸金業者による照会件数	1,088万件	124.1%
新規申込	250万件	125.9%
途上与信	838万件	123.6%

■加盟貸金業者数(2022年4月20日時点)

	当月	前年差
加盟貸金業者数	324社	▲ 2

※貸金統計の見方について

集計対象情報	加盟貸金業者が当社に登録する個人顧客を相手方とする貸付契約 (クレジットカードキャッシング・カードローン・証書貸付等)
総登録情報	加盟貸金業者からの登録件数および人数の合計
残高有情報	加盟貸金業者からの登録貸金残高が1円以上の件数および人数の合計
異動情報	「残高有情報」のうち、約定返済日より61日以上または3ヶ月以上支払いが延滞している件数および人数の合計
残高がある者の借入件数毎の登録状況	「残高有情報」のうち、1件～5件以上それぞれの借入件数がある者の登録件数、人数、残高の合計
総量規制の除外・例外貸付の登録状況	「残高有情報」のうち、総量規制の除外貸付および例外貸付、それぞれの件数、残高の合計
照会件数	対象期間中の加盟貸金業者による貸付に係る照会件数の合計 ・新規申込…貸付契約の新規申込時に照会した件数 ・途上与信…契約途中に信用状況の確認などのために照会した件数
加盟貸金業者数	当社に加盟する貸金業登録会社の合計

ご参考

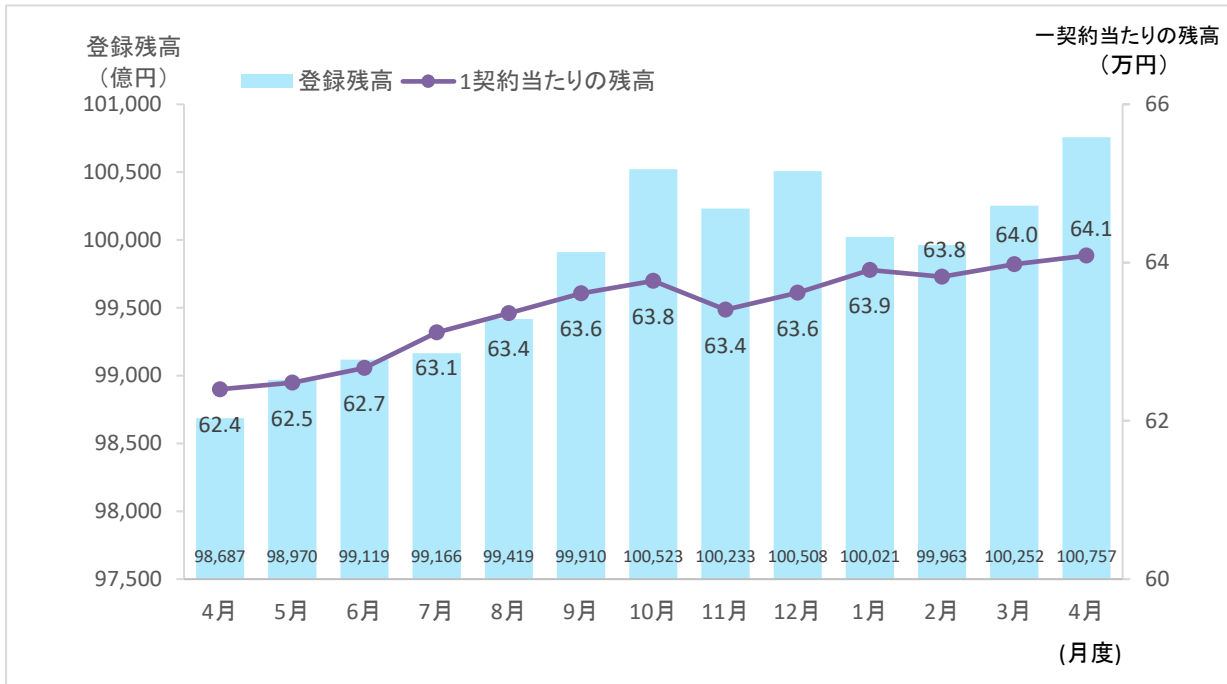
貸金情報統計資料

(2021年4月度～2022年4月度)

株式会社シー・アイ・シー

1. 登録残高

■登録残高の推移



■登録残高の推移 (2021年4月～2022年4月)

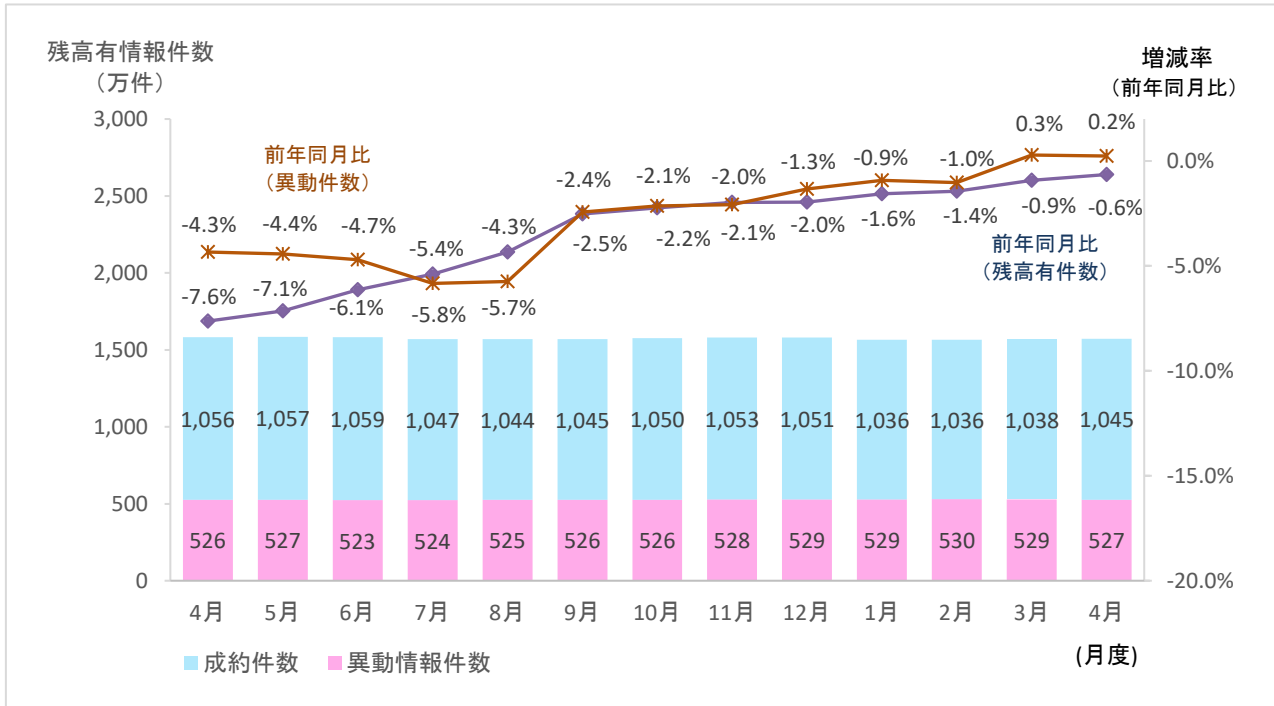
集計年月		2021年						
		4月度	5月度	6月度	7月度	8月度	9月度	10月度
登録残高の合計額 (億円)	当月	98,687	98,970	99,119	99,166	99,419	99,910	100,523
	前年比	100.2%	100.8%	101.0%	101.7%	102.7%	102.7%	103.2%
1契約当たりの残高 (万円)	当月	62.4	62.5	62.7	63.1	63.4	63.6	63.8

集計年月		2021年		2022年			
		11月度	12月度	1月度	2月度	3月度	4月度
登録残高の合計額 (億円)	当月	100,233	100,508	100,021	99,963	100,252	100,757
	前年比	102.1%	102.3%	102.2%	101.9%	102.0%	102.1%
1契約当たりの残高 (万円)	当月	63.4	63.6	63.9	63.8	64.0	64.1

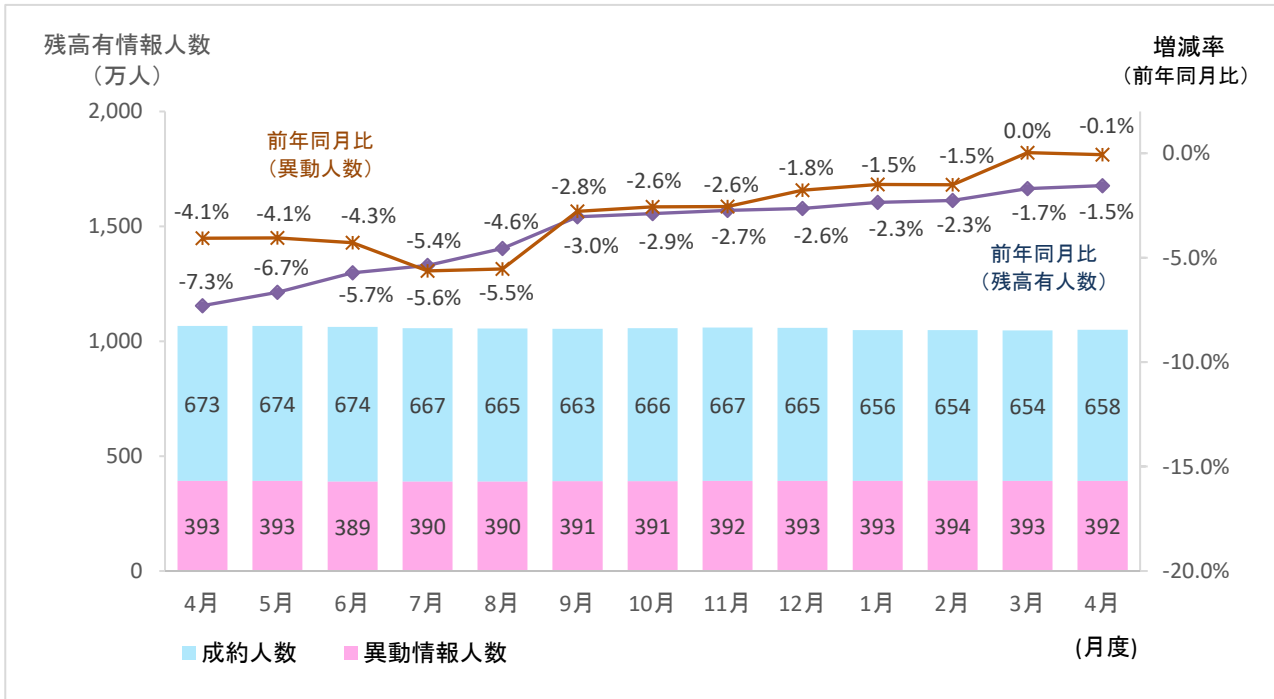
* 毎月20日時点のデータ。

2. 登録件数および登録人数

■ 残高有情報件数・異動情報件数の推移



■ 残高有情報人数・異動情報人数の推移



■残高有情報・異動情報 件数・人数の推移 (2021年4月～2022年4月)

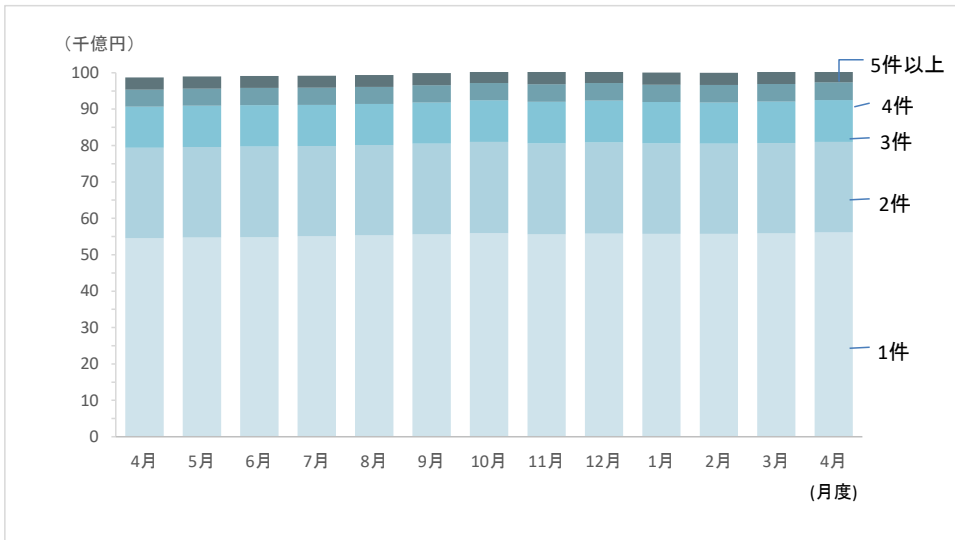
集計年月		2021年						
		4月度	5月度	6月度	7月度	8月度	9月度	10月度
総登録件数 (万件)	当月	18,195	18,179	18,167	18,159	18,156	18,157	18,161
	前年比	98.9%	98.9%	99.1%	99.3%	99.4%	99.5%	99.6%
残高有件数 (万件)	当月	1,582	1,584	1,582	1,571	1,569	1,571	1,576
	前年比	92.9%	93.9%	94.6%	95.7%	97.5%	97.8%	98.0%
異動情報件数 (万件)	当月	526	527	523	524	525	526	526
	前年比	95.6%	95.3%	94.2%	94.3%	97.6%	97.9%	97.9%
総登録人数 (万人)	当月	7,389	7,387	7,386	7,383	7,383	7,384	7,385
	前年比	99.4%	99.5%	99.6%	99.7%	99.7%	99.8%	99.8%
残高有人数 (万人)	当月	1,066	1,067	1,063	1,057	1,055	1,054	1,057
	前年比	93.3%	94.3%	94.6%	95.4%	97.0%	97.1%	97.3%
異動情報人数 (万人)	当月	393	393	389	390	390	391	391
	前年比	95.9%	95.7%	94.4%	94.5%	97.2%	97.4%	97.4%
1人当たりの残高有件数	当月	1.48	1.48	1.49	1.49	1.49	1.49	1.49

集計年月		2021年		2022年			
		11月度	12月度	1月度	2月度	3月度	4月度
総登録件数 (万件)	当月	18,101	18,059	18,011	18,007	18,007	18,015
	前年比	99.2%	99.0%	99.0%	99.0%	99.0%	99.0%
残高有件数 (万件)	当月	1,581	1,580	1,565	1,566	1,567	1,572
	前年比	98.0%	98.4%	98.6%	99.1%	99.1%	99.4%
異動情報件数 (万件)	当月	528	529	529	530	529	527
	前年比	98.7%	99.1%	99.0%	100.3%	100.0%	100.2%
総登録人数 (万人)	当月	7,368	7,357	7,343	7,344	7,345	7,349
	前年比	99.6%	99.5%	99.4%	99.4%	99.5%	99.5%
残高有人数 (万人)	当月	1,059	1,058	1,049	1,048	1,047	1,050
	前年比	97.4%	97.7%	97.7%	98.3%	98.3%	98.5%
異動情報人数 (万人)	当月	392	393	393	394	393	392
	前年比	98.2%	98.5%	98.5%	100.0%	99.7%	99.9%
1人当たりの残高有件数	当月	1.49	1.49	1.49	1.49	1.50	1.50

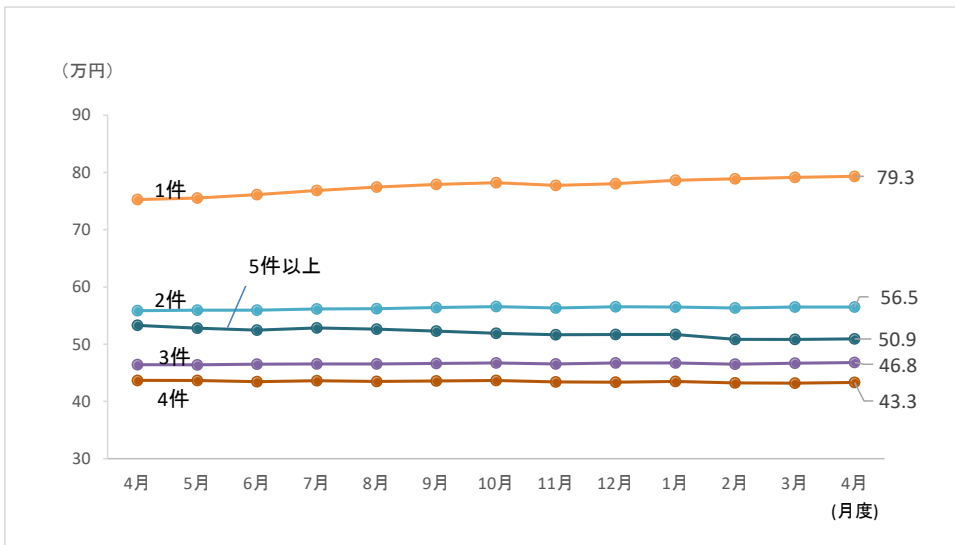
* 毎月20日時点のデータ。

3. 借入件数毎の残高の推移

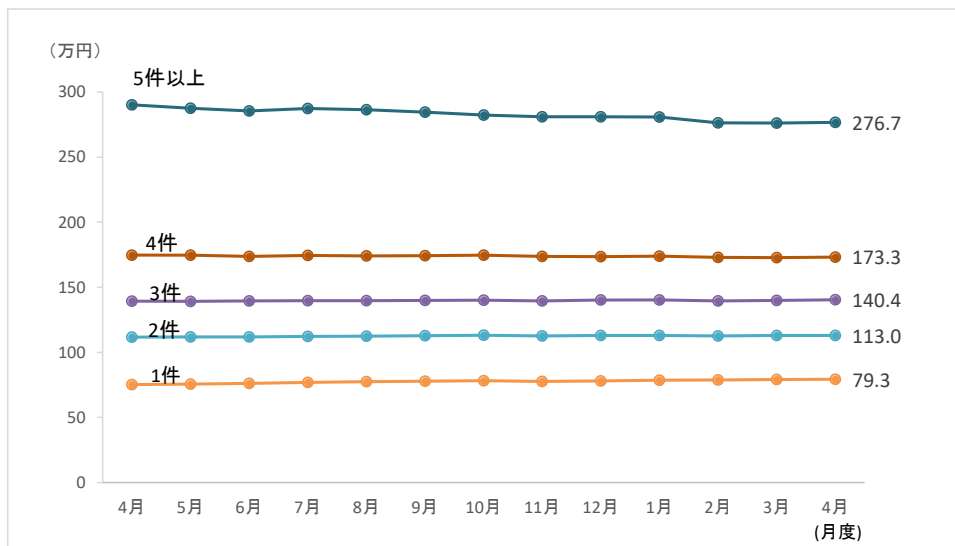
■ 借入件数毎の登録残高の推移



■ 1契約当たりの残高の推移(借入件数別)



■ 1人当たりの残高の推移(借入件数別)



■残高がある者の借入件数毎の登録状況の推移（2021年4月～2022年4月）

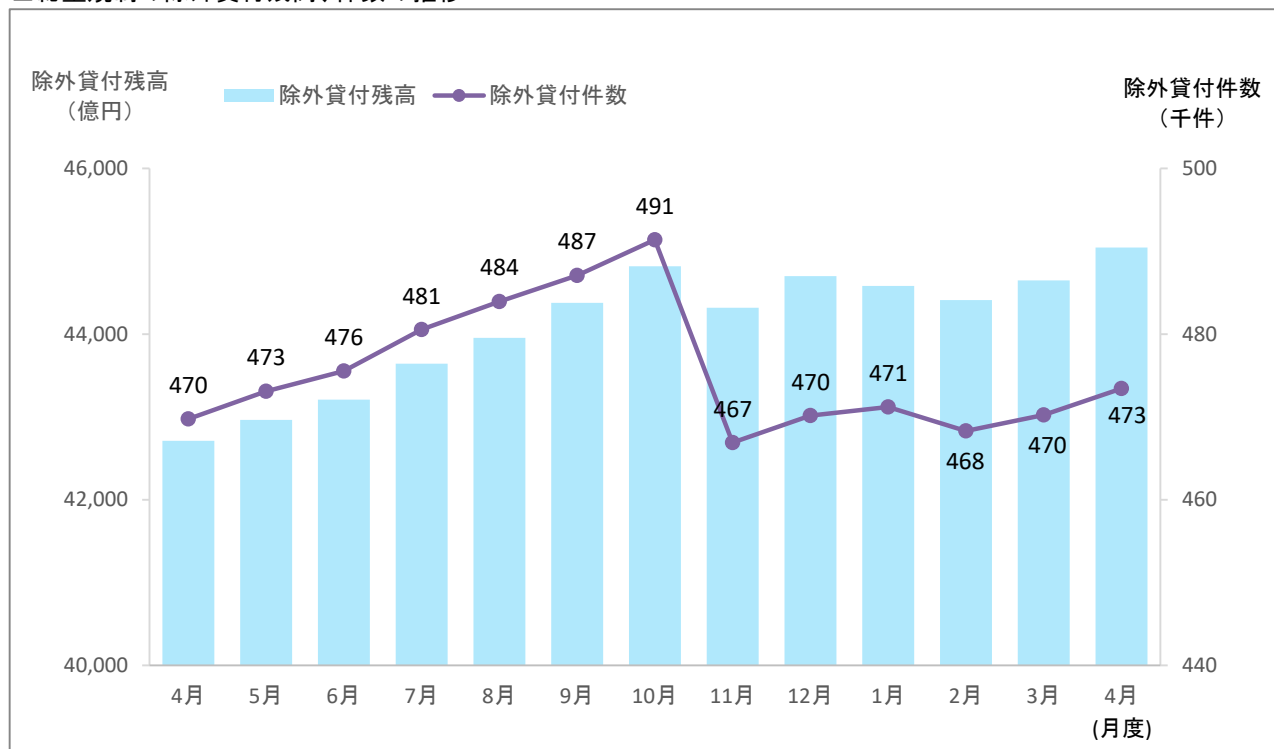
集計年月		2021年						
		4月度	5月度	6月度	7月度	8月度	9月度	10月度
1件	件数(万件)	725	724	720	717	714	714	715
	人数(万人)	725	724	720	717	714	714	715
	残高(億円)	54,538	54,718	54,793	55,067	55,319	55,599	55,911
	1契約当たりの残高(万円)	75.3	75.5	76.1	76.9	77.4	77.9	78.2
	1人当たりの残高(万円)	75.3	75.5	76.1	76.9	77.4	77.9	78.2
2件	件数(万件)	445	445	445	442	442	442	443
	人数(万人)	222	223	223	221	221	221	222
	残高(億円)	24,849	24,909	24,915	24,831	24,812	24,912	25,063
	1契約当たりの残高(万円)	55.9	56.0	55.9	56.1	56.2	56.4	56.6
	1人当たりの残高(万円)	111.7	111.9	111.9	112.3	112.4	112.8	113.1
3件	件数(万件)	244	244	245	243	243	243	245
	人数(万人)	81	81	82	81	81	81	82
	残高(億円)	11,319	11,330	11,389	11,294	11,294	11,351	11,427
	1契約当たりの残高(万円)	46.4	46.4	46.5	46.6	46.6	46.7	46.7
	1人当たりの残高(万円)	139.3	139.2	139.6	139.7	139.7	140.0	140.2
4件	件数(万件)	107	108	109	108	108	109	110
	人数(万人)	27	27	27	27	27	27	27
	残高(億円)	4,684	4,715	4,719	4,698	4,707	4,748	4,796
	1契約当たりの残高(万円)	43.7	43.7	43.4	43.6	43.5	43.6	43.7
	1人当たりの残高(万円)	174.7	174.7	173.8	174.5	174.0	174.4	174.7
5件以上	件数(万件)	62	62	63	62	62	63	64
	人数(万人)	11	11	12	11	11	12	12
	残高(億円)	3,296	3,297	3,303	3,277	3,286	3,301	3,325
	1契約当たりの残高(万円)	53.3	52.8	52.4	52.8	52.7	52.3	51.9
	1人当たりの残高(万円)	290.2	287.6	285.5	287.4	286.5	284.5	282.4

集計年月		2021年		2022年			
		11月度	12月度	1月度	2月度	3月度	4月度
1件	件数(万件)	715	715	709	707	706	708
	人数(万人)	715	715	709	707	706	708
	残高(億円)	55,609	55,788	55,760	55,775	55,851	56,152
	1契約当たりの残高(万円)	77.7	78.0	78.6	78.9	79.2	79.3
	1人当たりの残高(万円)	77.7	78.0	78.6	78.9	79.2	79.3
2件	件数(万件)	444	444	439	439	439	440
	人数(万人)	222	222	220	220	220	220
	残高(億円)	25,014	25,082	24,822	24,730	24,820	24,870
	1契約当たりの残高(万円)	56.3	56.5	56.5	56.3	56.5	56.5
	1人当たりの残高(万円)	112.7	113.1	113.0	112.6	113.0	113.0
3件	件数(万件)	246	246	243	244	245	245
	人数(万人)	82	82	81	81	82	82
	残高(億円)	11,439	11,482	11,359	11,354	11,415	11,468
	1契約当たりの残高(万円)	46.5	46.7	46.7	46.5	46.7	46.8
	1人当たりの残高(万円)	139.6	140.2	140.2	139.5	140.0	140.4
4件	件数(万件)	111	111	110	111	112	112
	人数(万人)	28	28	27	28	28	28
	残高(億円)	4,814	4,806	4,770	4,792	4,821	4,870
	1契約当たりの残高(万円)	43.4	43.4	43.5	43.2	43.2	43.3
	1人当たりの残高(万円)	173.7	173.5	173.9	173.0	172.8	173.3
5件以上	件数(万件)	65	65	64	65	66	67
	人数(万人)	12	12	12	12	12	12
	残高(億円)	3,357	3,349	3,310	3,312	3,346	3,398
	1契約当たりの残高(万円)	51.7	51.7	51.7	50.9	50.8	50.9
	1人当たりの残高(万円)	281.0	281.0	280.9	276.3	276.2	276.7

* 毎月20日時点のデータ。

4. 総量規制の除外貸付の登録状況

■総量規制の除外貸付残高、件数の推移



■総量規制の除外貸付の登録状況推移 (2021年4月～2022年4月)

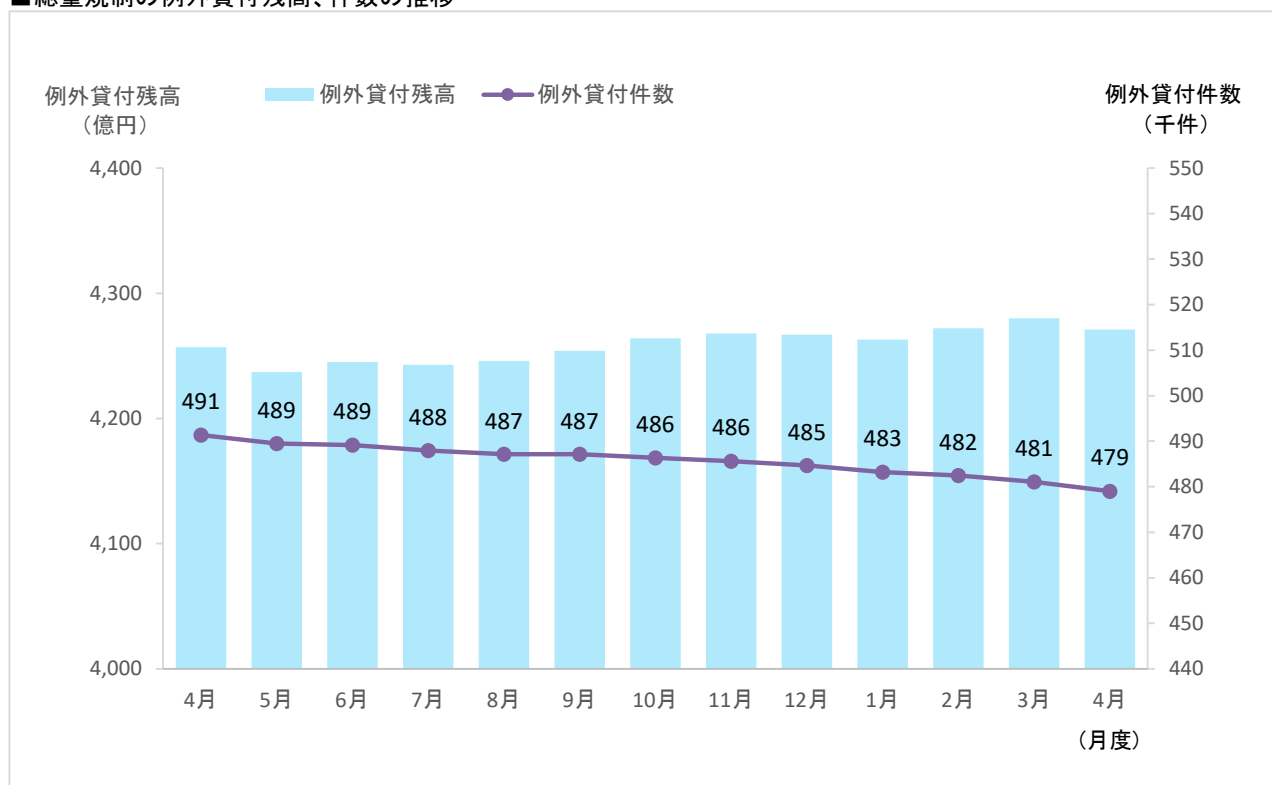
集計年月		2021年						
		4月度	5月度	6月度	7月度	8月度	9月度	10月度
除外貸付合計	件数(件)	469,737	473,094	475,538	480,526	483,924	487,070	491,377
	残高(億円)	42,713	42,965	43,207	43,644	43,954	44,376	44,817
	1契約当たりの残高(万円)	909.3	908.2	908.6	908.3	908.3	911.1	912.1
住宅ローン	件数(件)	398,292	400,983	402,761	406,659	409,505	411,603	414,905
	残高(億円)	31,124	31,345	31,467	31,761	31,972	32,198	32,445
	1契約当たりの残高(万円)	781.4	781.7	781.3	781.0	780.7	782.3	782.0
住宅ローン つなぎ融資	件数(件)	19,645	19,969	20,337	21,014	21,330	22,091	22,772
	残高(億円)	3,905	3,871	3,946	4,017	4,068	4,206	4,348
	1契約当たりの残高(万円)	1,987.7	1,938.4	1,940.5	1,911.7	1,907.1	1,904.0	1,909.2
オートローン	件数(件)	19,586	19,646	19,749	19,869	19,881	19,916	20,012
	残高(億円)	94	94	95	96	96	97	98
	1契約当たりの残高(万円)	47.9	48.0	48.3	48.5	48.5	48.7	49.1
高額医療費ローン	件数(件)	0	0	0	0	0	0	0
	残高(億円)	0.0	0.0	0.0	0.0	0.0	0.0	0.0
	1契約当たりの残高(万円)	0.0	0.0	0.0	0.0	0.0	0.0	0.0
有価証券担保ローン	件数(件)	265	272	264	262	257	266	260
	残高(億円)	17	17	17	17	16	17	17
	1契約当たりの残高(万円)	647.8	636.0	648.1	654.5	613.5	630.3	637.7
不動産担保ローン	件数(件)	31,862	32,142	32,350	32,641	32,856	33,109	33,345
	残高(億円)	7,559	7,623	7,669	7,740	7,786	7,845	7,894
	1契約当たりの残高(万円)	2,372.6	2,371.8	2,370.6	2,371.1	2,369.7	2,369.5	2,367.3
売却予定の 不動産担保ローン	件数(件)	87	82	77	81	95	85	83
	残高(億円)	14	14	12	13	16	13	16
	1契約当たりの残高(万円)	1,597.2	1,737.1	1,589.2	1,650.7	1,730.7	1,569.1	1,921.3

集計年月		2021年		2022年			
		11月度	12月度	1月度	2月度	3月度	4月度
除外貸付合計	件数(件)	466,898	470,140	471,185	468,287	470,239	473,429
	残高(億円)	44,318	44,698	44,581	44,409	44,647	45,045
	1契約当たりの残高(万円)	949.2	950.7	946.1	948.3	949.4	951.5
住宅ローン	件数(件)	390,254	393,411	395,141	394,345	396,532	400,226
	残高(億円)	31,889	32,262	32,310	32,374	32,634	33,136
	1契約当たりの残高(万円)	817.1	820.1	817.7	821.0	823.0	827.9
住宅ローン つなぎ融資	件数(件)	22,686	22,611	21,871	19,867	19,221	18,155
	残高(億円)	4,357	4,319	4,159	3,935	3,826	3,607
	1契約当たりの残高(万円)	1,920.5	1,910.3	1,901.4	1,980.7	1,990.5	1,986.9
オートローン	件数(件)	20,060	20,079	20,087	20,148	20,194	20,307
	残高(億円)	99	100	100	101	102	103
	1契約当たりの残高(万円)	49.5	49.8	49.8	50.0	50.4	50.8
高額医療費ローン	件数(件)	0	0	0	0	0	0
	残高(億円)	0.0	0.0	0.0	0.0	0.0	0.0
	1契約当たりの残高(万円)	0.0	0.0	0.0	0.0	0.0	0.0
有価証券担保ローン	件数(件)	259	254	253	254	237	237
	残高(億円)	17	16	16	16	15	15
	1契約当たりの残高(万円)	643.3	616.1	616.1	612.0	645.8	645.2
不動産担保ローン	件数(件)	33,562	33,709	33,756	33,605	33,976	34,421
	残高(億円)	7,941	7,985	7,979	7,965	8,048	8,162
	1契約当たりの残高(万円)	2,366.0	2,368.7	2,363.9	2,370.1	2,368.9	2,371.2
売却予定の 不動産担保ローン	件数(件)	77	76	77	68	79	83
	残高(億円)	15	16	17	18	21	21
	1契約当たりの残高(万円)	1,969.0	2,099.2	2,245.0	2,676.3	2,627.4	2,541.5

* 毎月20日時点のデータ。

5. 総量規制の例外貸付の登録状況

■総量規制の例外貸付残高、件数の推移



■総量規制の例外貸付の登録状況推移 (2021年4月～2022年4月)

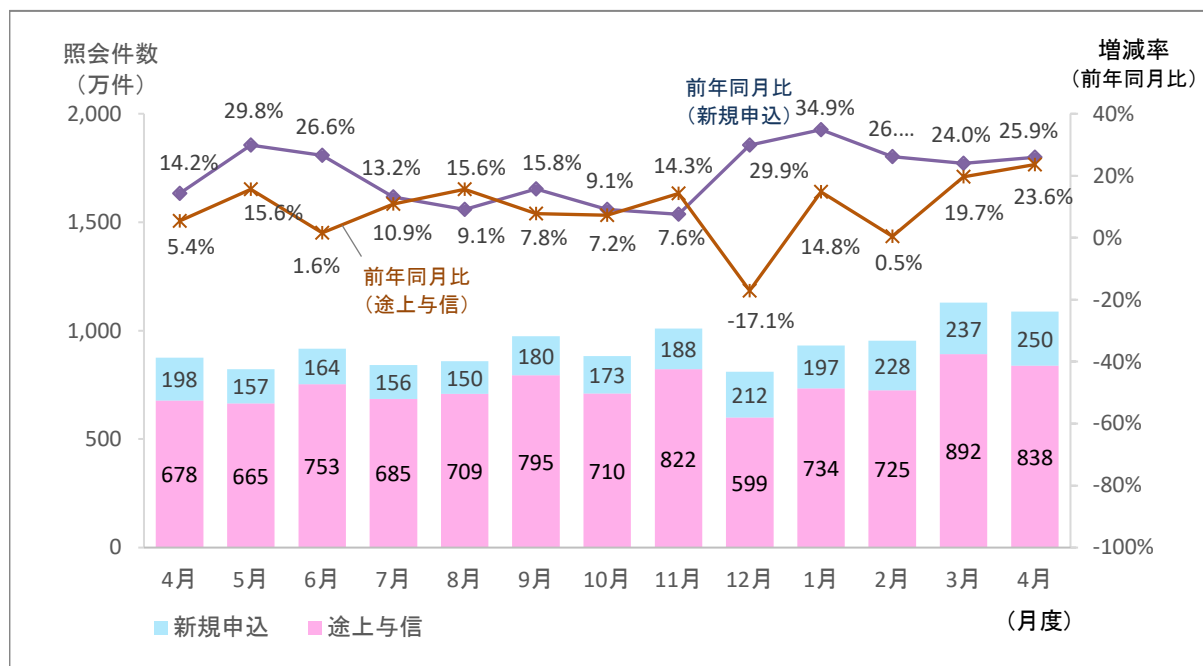
集計年月		2021年						
		4月度	5月度	6月度	7月度	8月度	9月度	10月度
例外貸付合計	件数(件)	491,361	489,486	489,166	487,960	487,126	487,126	486,358
	残高(億円)	4,257	4,237	4,245	4,243	4,246	4,254	4,264
	1契約当たりの残高(万円)	86.6	86.6	86.8	87.0	87.2	87.3	87.7
緊急医療費ローン	件数(件)	22	23	21	21	21	21	18
	残高(億円)	0.1	0.1	0.1	0.1	0.1	0.1	0.0
	1契約当たりの残高(万円)	30.6	31.2	29.9	28.9	27.9	26.9	25.1
借換ローン	件数(件)	116,619	115,774	114,882	114,042	113,176	112,488	111,679
	残高(億円)	612	608	605	602	598	594	592
	1契約当たりの残高(万円)	52.5	52.5	52.7	52.8	52.8	52.8	53.0
個人事業主ローン	件数(件)	137,987	137,056	136,402	136,095	135,971	135,838	135,704
	残高(億円)	1,355	1,349	1,344	1,344	1,345	1,347	1,348
	1契約当たりの残高(万円)	98.2	98.4	98.5	98.8	98.9	99.1	99.4
新規事業ローン	件数(件)	8,867	8,840	8,796	8,759	8,747	8,730	8,712
	残高(億円)	463	453	454	451	454	453	458
	1契約当たりの残高(万円)	522.3	512.5	516.0	515.2	518.9	518.7	525.4
段階的借換	件数(件)	201,411	201,466	202,900	203,186	203,551	204,571	204,957
	残高(億円)	1,788	1,788	1,804	1,809	1,813	1,824	1,831
	1契約当たりの残高(万円)	88.8	88.7	88.9	89.0	89.1	89.2	89.3
特定緊急貸付	件数(件)	57	51	47	40	38	37	36
	残高(億円)	0.0	0.0	0.0	0.0	0.0	0.0	0.0
	1契約当たりの残高(万円)	7.9	8.2	7.9	7.8	8.0	8.1	7.8
つなぎ資金	件数(件)	0	0	0	0	0	0	0
	残高(億円)	0.0	0.0	0.0	0.0	0.0	0.0	0.0
	1契約当たりの残高(万円)	0.0	0.0	0.0	0.0	0.0	0.0	0.0
配偶者貸付	件数(件)	26,398	26,276	26,118	25,817	25,622	25,441	25,252
	残高(億円)	39	39	38	37	36	36	35
	1契約当たりの残高(万円)	14.8	14.8	14.6	14.4	14.2	14.1	13.9

集計年月		2021年		2022年			
		11月度	12月度	1月度	2月度	3月度	4月度
例外貸付合計	件数(件)	485,631	484,671	483,219	482,489	481,071	479,031
	残高(億円)	4,268	4,267	4,263	4,272	4,280	4,271
	1契約当たりの残高(万円)	87.9	88.0	88.2	88.5	89.0	89.2
緊急医療費ローン	件数(件)	16	16	16	16	14	15
	残高(億円)	0.0	0.0	0.0	0.0	0.0	0.0
	1契約当たりの残高(万円)	27.0	24.6	27.9	26.7	29.2	28.1
借換ローン	件数(件)	111,019	110,272	109,417	108,674	107,875	107,165
	残高(億円)	590	586	582	578	573	570
	1契約当たりの残高(万円)	53.2	53.2	53.2	53.2	53.2	53.1
個人事業主ローン	件数(件)	135,341	135,310	135,087	135,103	134,584	133,853
	残高(億円)	1,349	1,350	1,355	1,360	1,368	1,362
	1契約当たりの残高(万円)	99.7	99.8	100.3	100.7	101.7	101.7
新規事業ローン	件数(件)	8,687	8,658	8,591	8,592	8,569	8,567
	残高(億円)	456	457	456	460	466	472
	1契約当たりの残高(万円)	524.8	527.5	530.6	535.6	543.3	551.0
段階的借換	件数(件)	205,542	205,568	205,441	205,940	206,027	205,547
	残高(億円)	1,838	1,840	1,837	1,841	1,840	1,835
	1契約当たりの残高(万円)	89.4	89.5	89.4	89.4	89.3	89.3
特定緊急貸付	件数(件)	35	33	31	31	29	28
	残高(億円)	0.0	0.0	0.0	0.0	0.0	0.0
	1契約当たりの残高(万円)	7.6	9.0	7.6	7.4	6.5	6.6
つなぎ資金	件数(件)	0	0	0	0	0	0
	残高(億円)	0.0	0.0	0.0	0.0	0.0	0.0
	1契約当たりの残高(万円)	0.0	0.0	0.0	0.0	0.0	0.0
配偶者貸付	件数(件)	24,991	24,814	24,636	24,133	23,973	23,856
	残高(億円)	35	34	33	33	33	32
	1契約当たりの残高(万円)	13.8	13.7	13.6	13.7	13.6	13.5

* 毎月20日時点のデータ。

6. 貸金業者からの照会件数

■照会件数の推移



■照会件数の推移 (2021年4月～2022年4月)

単位: 万件

集計年月		2021年						
		4月度	5月度	6月度	7月度	8月度	9月度	10月度
照会件数	当月	876	822	917	841	859	975	884
	前年比	107.3%	118.1%	105.3%	111.3%	114.4%	109.1%	107.6%
新規申込	当月	198	157	164	156	150	180	173
	前年比	114.2%	129.8%	126.6%	113.2%	109.1%	115.8%	109.1%
途上与信	当月	678	665	753	685	709	795	710
	前年比	105.4%	115.6%	101.6%	110.9%	115.6%	107.8%	107.2%

集計年月		2021年		2022年			
		11月度	12月度	1月度	2月度	3月度	4月度
照会件数	当月	1,010	811	931	953	1,129	1,088
	前年比	113.0%	91.6%	118.6%	105.6%	120.6%	124.1%
新規申込	当月	188	212	197	228	237	250
	前年比	107.6%	129.9%	134.9%	126.1%	124.0%	125.9%
途上与信	当月	822	599	734	725	892	838
	前年比	114.3%	82.9%	114.8%	100.5%	119.7%	123.6%

* 各月度は、前月21日～当月20日までの合計。

7. 加盟貸金業者数

■加盟貸金業者数の推移（2021年4月～2022年4月）

単位：社

集計年月	2021年						
	4月度	5月度	6月度	7月度	8月度	9月度	10月度
加盟貸金業者	326	326	327	327	327	327	326
前月差増加数	1	0	2	0	1	1	0
新規加盟	1	0	2	0	1	1	0
会員の貸金業登録	0	0	0	0	0	0	0
前月差減少数	2	0	1	0	1	1	1
退会	2	0	0	0	1	0	0
会員の貸金業廃業等	0	0	1	0	0	1	1
前月差増減	-1	0	1	0	0	0	-1

集計年月	2021年		2022年			
	11月度	12月度	1月度	2月度	3月度	4月度
加盟貸金業者	326	326	325	325	325	324
前月差増加数	1	0	0	2	0	0
新規加盟	0	0	0	2	0	0
会員の貸金業登録	1	0	0	0	0	0
前月差減少数	1	0	1	2	0	1
退会	1	0	1	2	0	1
会員の貸金業廃業等	0	0	0	0	0	0
前月差増減	0	0	-1	0	0	-1

* 毎月20日時点のデータ。

◆過去の実績データについては、弊社ホームページよりご確認いただけます。(https://www.cic.co.jp/)