

2022年5月度 貸金情報統計概況

貸金業法の指定信用情報機関シー・アイ・シー(CIC)は、貸金情報統計を毎月公表しています。2022年5月度(2022年4月21日～2022年5月20日)の概況は以下の通りです。

- 貸金業者からの個人の借入残高(登録残高)は、増加基調が続いており、**対前年 2.1%増の 10兆 1,085 億円**となった。
- 新規申込件数は、前月から 13.9%減となったものの、**対前年では 37.0%増**と大きく伸長、14ヶ月連続で前年を上回る **215 万件**となった。

	当月	対前年増減率	対前月増減率
1. 登録残高	10兆 1,085 億円	2.1%	0.3%
2. 登録件数			
残高有件数	1,575 万件	▲0.5%	0.2%
異動情報 ^{※1} 件数	525 万件	▲0.5%	▲0.4%
3. 登録人数			
残高有人数	1,051 万人	▲1.5%	0.1%
異動情報人数	391 万人	▲0.7%	▲0.4%
4. 照会件数			
新規申込	215 万件	37.0%	▲13.9%
途上与信	761 万件	14.5%	▲9.2%
5. 加盟貸金業者数	324 社	▲2 社	増減なし

※1 異動情報とは「約定返済日より 61 日以上または 3 ヶ月以上支払いが延滞しているもの」を指す。

※2 本統計概況中の記載件数、人数、金額および比率は、表示単位未満を四捨五入して表示。

以上

本件に関するお問い合わせ先

※当リリースは、東商記者クラブ・日銀クラブに投函しています。

株式会社シー・アイ・シー 経営企画部 広報担当 関口・大塚

東京都新宿区西新宿1-23-7 新宿ファーストウエスト15階

Tel : 03-3348-0626 / Fax : 03-3345-1913 / Mail : cickouhou@cic.co.jp

2022年5月度 貸金情報統計

■登録状況(2022年5月20日時点)

	当月	前年比
登録残高の合計額	101,085億円	102.1%
一人当たりの残高有件数	1.50件	-
一契約当たりの残高	64.2万円	-

	件数		人数	
	当月	前年比	当月	前年比
総登録情報	17,996万件	99.0%	7,345万人	99.4%
残高有情報	1,575万件	99.5%	1,051万人	98.5%
異動情報	525万件	99.5%	391万人	99.3%

■残高がある者の借入件数毎の登録状況(2022年5月20日時点)

	件数		人数		残高	
	当月	前年比	当月	前年比	当月	前年比
合計	1,575万件	99.5%	1,051万人	98.5%	101,085億円	102.1%
1件	707万件	97.7%	707万人	97.7%	56,265億円	102.8%
2件	441万件	99.1%	220万人	99.1%	24,973億円	100.3%
3件	246万件	100.8%	82万人	100.8%	11,506億円	101.6%
4件	114万件	105.2%	28万人	105.2%	4,933億円	104.6%
5件以上	67万件	107.8%	12万人	108.0%	3,407億円	103.3%

■総量規制の除外・例外貸付の登録状況(2022年5月20日時点)

	件数		残高	
	当月	前年比	当月	前年比
除外合計	475,235件	100.5%	45,252億円	105.3%
住宅ローン	402,210件	100.3%	33,399億円	106.6%
住宅ローンつなぎ融資	17,774件	89.0%	3,509億円	90.7%
オートローン	20,317件	103.4%	104億円	110.2%
高額医療費ローン	0件	-	0.0億円	-
有価証券担保ローン	239件	87.9%	15億円	88.9%
不動産担保ローン	34,612件	107.7%	8,202億円	107.6%
売却予定の不動産担保ローン	83件	101.2%	22億円	155.6%
例外合計	477,997件	97.7%	4,266億円	100.7%
緊急医療費ローン	16件	69.6%	0.0億円	60.9%
借換ローン	106,251件	91.8%	564億円	92.8%
個人事業主ローン	133,364件	97.3%	1,359億円	100.8%
新規事業ローン	8,531件	96.5%	469億円	103.5%
段階的借換	206,113件	102.3%	1,841億円	103.0%
特定緊急貸付	28件	54.9%	0.0億円	44.2%
つなぎ資金	0件	-	0.0億円	-
配偶者貸付	23,694件	90.2%	32億円	82.4%

■照会件数(2022年4月21日～2022年5月20日の合計)

	当月	前年比
加盟貸金業者による照会件数	976万件	118.8%
新規申込	215万件	137.0%
途上与信	761万件	114.5%

■加盟貸金業者数(2022年4月20日時点)

	当月	前年差
加盟貸金業者数	324社	▲ 2

※貸金統計の見方について

集計対象情報	加盟貸金業者が当社に登録する個人顧客を相手方とする貸付契約 (クレジットカードキャッシング・カードローン・証書貸付等)
総登録情報	加盟貸金業者からの登録件数および人数の合計
残高有情報	加盟貸金業者からの登録貸金残高が1円以上の件数および人数の合計
異動情報	「残高有情報」のうち、約定返済日より61日以上または3ヶ月以上支払いが延滞している件数および人数の合計
残高がある者の借入件数毎の登録状況	「残高有情報」のうち、1件～5件以上それぞれの借入件数がある者の登録件数、人数、残高の合計
総量規制の除外・例外貸付の登録状況	「残高有情報」のうち、総量規制の除外貸付および例外貸付、それぞれの件数、残高の合計
照会件数	対象期間中の加盟貸金業者による貸付に係る照会件数の合計 ・新規申込…貸付契約の新規申込時に照会した件数 ・途上与信…契約途中に信用状況の確認などのために照会した件数
加盟貸金業者数	当社に加盟する貸金業登録会社の合計

ご参考

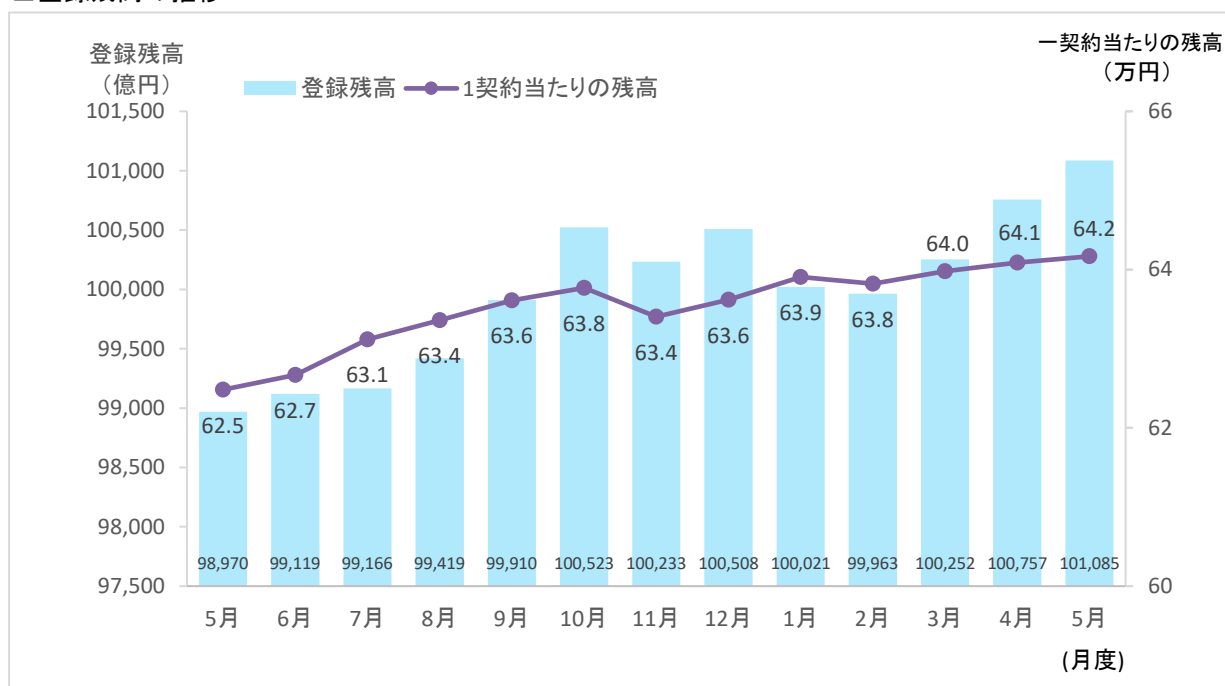
貸 金 情 報 統 計 資 料

(2021年5月度～2022年5月度)

株式会社シー・アイ・シー

1. 登録残高

■登録残高の推移



■登録残高の推移 (2021年5月～2022年5月)

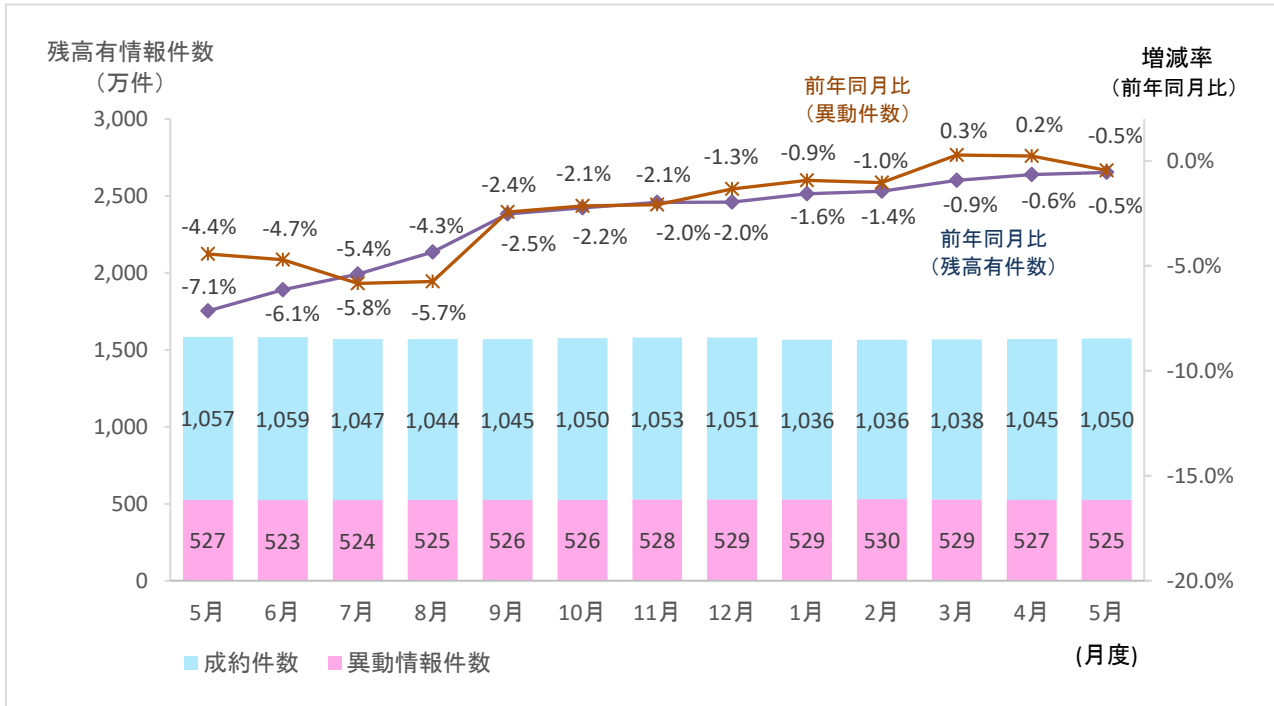
集計年月		2021年						
		5月度	6月度	7月度	8月度	9月度	10月度	11月度
登録残高の合計額 (億円)	当月	98,970	99,119	99,166	99,419	99,910	100,523	100,233
	前年比	100.8%	101.0%	101.7%	102.7%	102.7%	103.2%	102.1%
1契約当たりの残高(万円)	当月	62.5	62.7	63.1	63.4	63.6	63.8	63.4

集計年月		2021年	2022年				
		12月度	1月度	2月度	3月度	4月度	5月度
登録残高の合計額 (億円)	当月	100,508	100,021	99,963	100,252	100,757	101,085
	前年比	102.3%	102.2%	101.9%	102.0%	102.1%	102.1%
1契約当たりの残高(万円)	当月	63.6	63.9	63.8	64.0	64.1	64.2

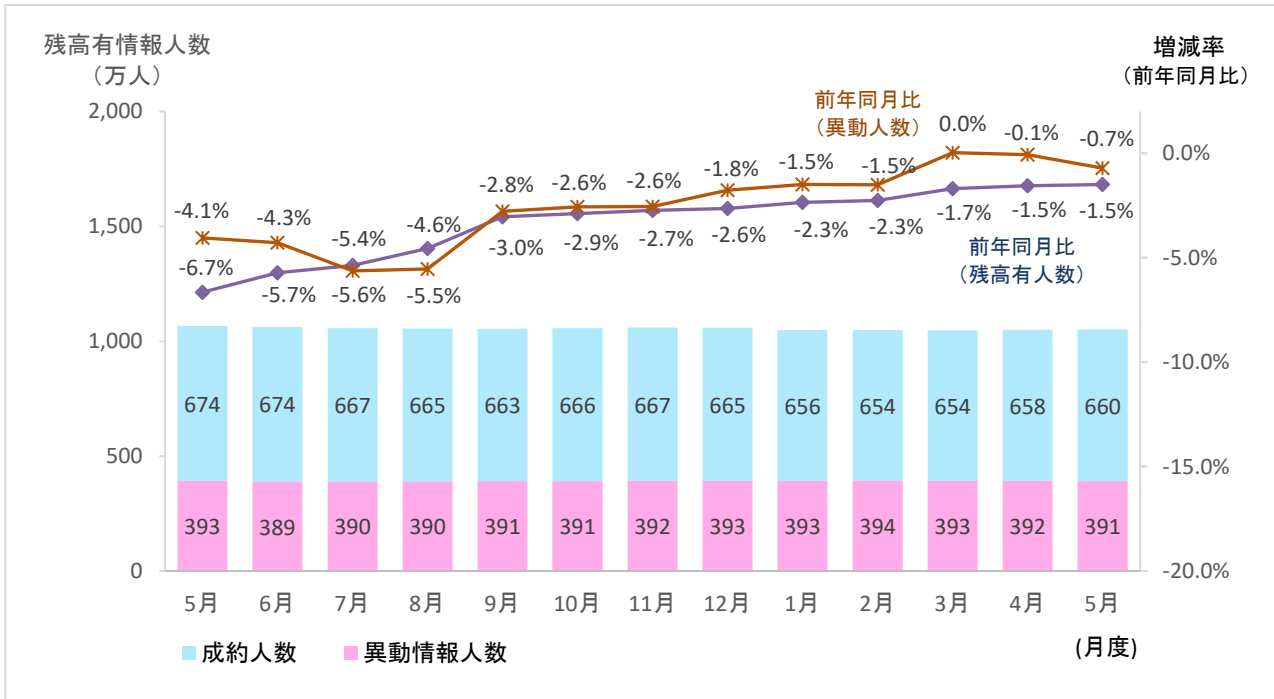
* 毎月20日時点のデータ。

2. 登録件数および登録人数

■ 残高有情報件数・異動情報件数の推移



■ 残高有情報人数・異動情報人数の推移



■残高有情報・異動情報 件数・人数の推移（2021年5月～2022年5月）

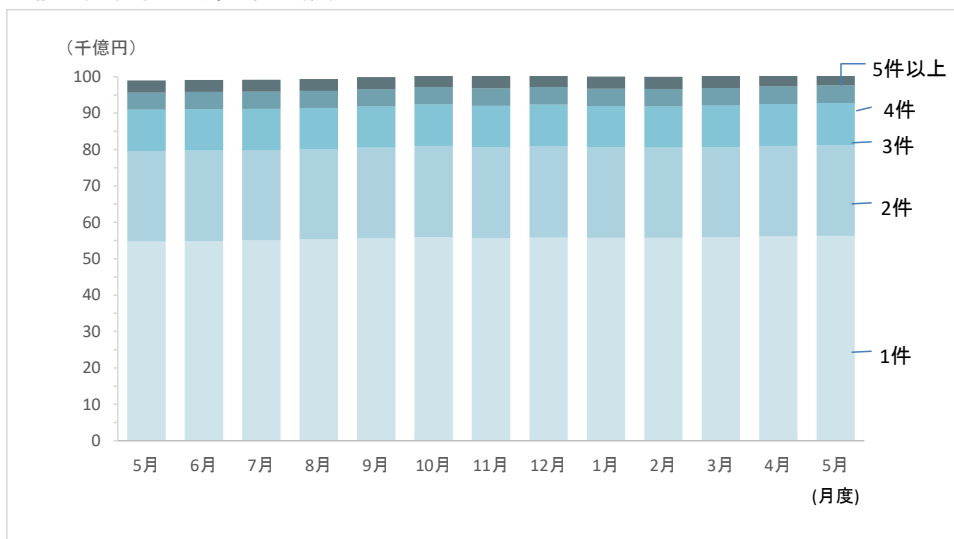
集計年月		2021年						
		5月度	6月度	7月度	8月度	9月度	10月度	11月度
総登録件数 (万件)	当月	18,179	18,167	18,159	18,156	18,157	18,161	18,101
	前年比	98.9%	99.1%	99.3%	99.4%	99.5%	99.6%	99.2%
残高有件数 (万件)	当月	1,584	1,582	1,571	1,569	1,571	1,576	1,581
	前年比	93.9%	94.6%	95.7%	97.5%	97.8%	98.0%	98.0%
異動情報件数 (万件)	当月	527	523	524	525	526	526	528
	前年比	95.3%	94.2%	94.3%	97.6%	97.9%	97.9%	98.7%
総登録人数 (万人)	当月	7,387	7,386	7,383	7,383	7,384	7,385	7,368
	前年比	99.5%	99.6%	99.7%	99.7%	99.8%	99.8%	99.6%
残高有人数 (万人)	当月	1,067	1,063	1,057	1,055	1,054	1,057	1,059
	前年比	94.3%	94.6%	95.4%	97.0%	97.1%	97.3%	97.4%
異動情報人数 (万人)	当月	393	389	390	390	391	391	392
	前年比	95.7%	94.4%	94.5%	97.2%	97.4%	97.4%	98.2%
1人当たりの残高有件数	当月	1.48	1.49	1.49	1.49	1.49	1.49	1.49

集計年月		2021年	2022年				
		12月度	1月度	2月度	3月度	4月度	5月度
総登録件数 (万件)	当月	18,059	18,011	18,007	18,007	18,015	17,996
	前年比	99.0%	99.0%	99.0%	99.0%	99.0%	99.0%
残高有件数 (万件)	当月	1,580	1,565	1,566	1,567	1,572	1,575
	前年比	98.4%	98.6%	99.1%	99.1%	99.4%	99.5%
異動情報件数 (万件)	当月	529	529	530	529	527	525
	前年比	99.1%	99.0%	100.3%	100.0%	100.2%	99.5%
総登録人数 (万人)	当月	7,357	7,343	7,344	7,345	7,349	7,345
	前年比	99.5%	99.4%	99.4%	99.5%	99.5%	99.4%
残高有人数 (万人)	当月	1,058	1,049	1,048	1,047	1,050	1,051
	前年比	97.7%	97.7%	98.3%	98.3%	98.5%	98.5%
異動情報人数 (万人)	当月	393	393	394	393	392	391
	前年比	98.5%	98.5%	100.0%	99.7%	99.9%	99.3%
1人当たりの残高有件数	当月	1.49	1.49	1.49	1.50	1.50	1.50

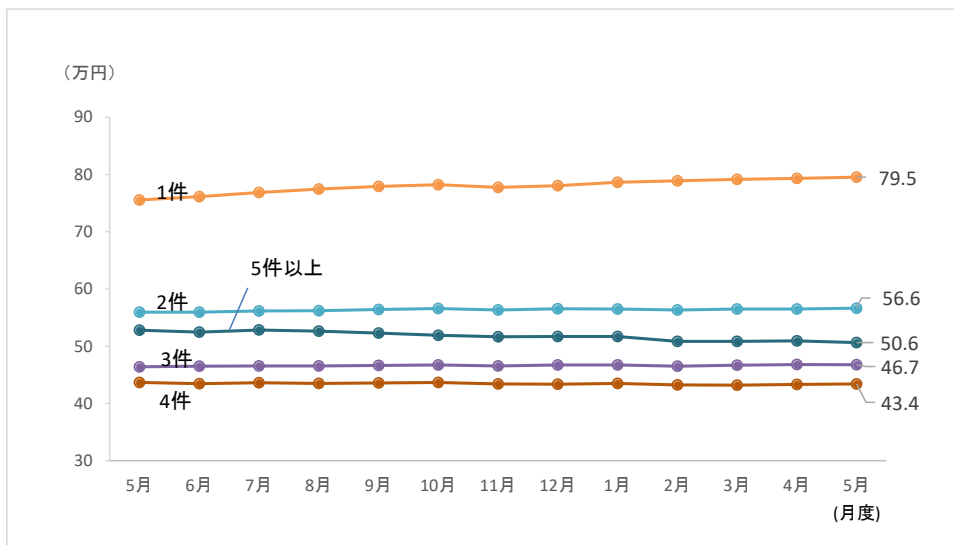
* 毎月20日時点のデータ。

3. 借入件数毎の残高の推移

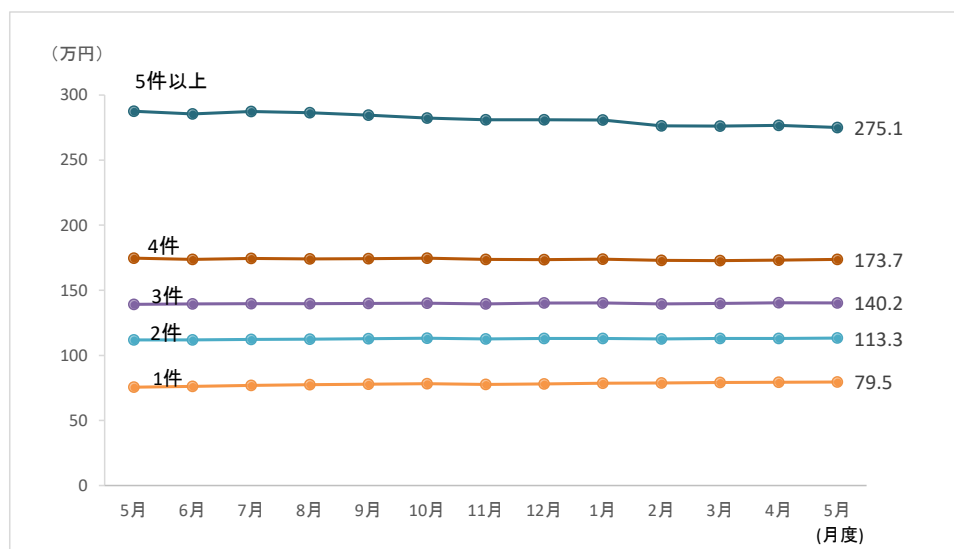
■ 借入件数毎の登録残高の推移



■ 1契約当たりの残高の推移(借入件数別)



■ 1人当たりの残高の推移(借入件数別)



■残高がある者の借入件数毎の登録状況の推移（2021年5月～2022年5月）

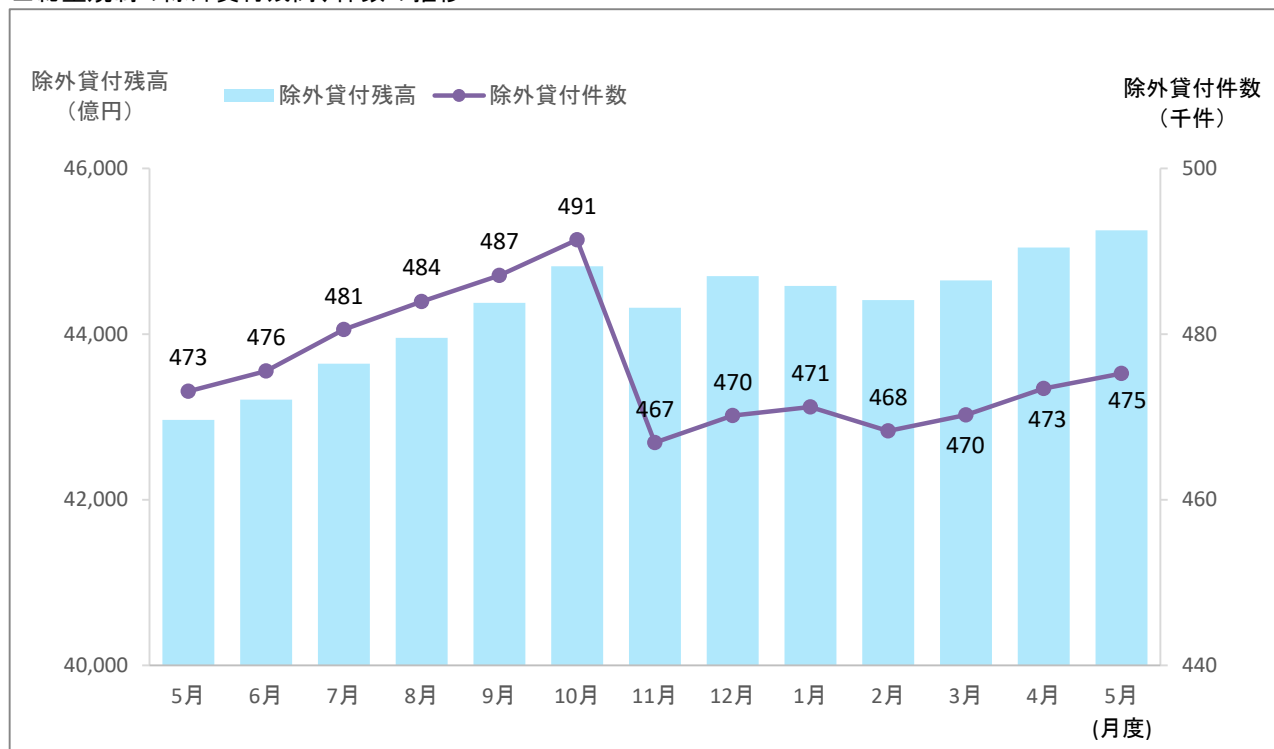
集計年月		2021年						
		5月度	6月度	7月度	8月度	9月度	10月度	11月度
1件	件数(万件)	724	720	717	714	714	715	715
	人数(万人)	724	720	717	714	714	715	715
	残高(億円)	54,718	54,793	55,067	55,319	55,599	55,911	55,609
	1契約当たりの残高(万円)	75.5	76.1	76.9	77.4	77.9	78.2	77.7
	1人当たりの残高(万円)	75.5	76.1	76.9	77.4	77.9	78.2	77.7
2件	件数(万件)	445	445	442	442	442	443	444
	人数(万人)	223	223	221	221	221	222	222
	残高(億円)	24,909	24,915	24,831	24,812	24,912	25,063	25,014
	1契約当たりの残高(万円)	56.0	55.9	56.1	56.2	56.4	56.6	56.3
	1人当たりの残高(万円)	111.9	111.9	112.3	112.4	112.8	113.1	112.7
3件	件数(万件)	244	245	243	243	243	245	246
	人数(万人)	81	82	81	81	81	82	82
	残高(億円)	11,330	11,389	11,294	11,294	11,351	11,427	11,439
	1契約当たりの残高(万円)	46.4	46.5	46.6	46.6	46.7	46.7	46.5
	1人当たりの残高(万円)	139.2	139.6	139.7	139.7	140.0	140.2	139.6
4件	件数(万件)	108	109	108	108	109	110	111
	人数(万人)	27	27	27	27	27	27	28
	残高(億円)	4,715	4,719	4,698	4,707	4,748	4,796	4,814
	1契約当たりの残高(万円)	43.7	43.4	43.6	43.5	43.6	43.7	43.4
	1人当たりの残高(万円)	174.7	173.8	174.5	174.0	174.4	174.7	173.7
5件以上	件数(万件)	62	63	62	62	63	64	65
	人数(万人)	11	12	11	11	12	12	12
	残高(億円)	3,297	3,303	3,277	3,286	3,301	3,325	3,357
	1契約当たりの残高(万円)	52.8	52.4	52.8	52.7	52.3	51.9	51.7
	1人当たりの残高(万円)	287.6	285.5	287.4	286.5	284.5	282.4	281.0

集計年月		2021年	2022年				
		12月度	1月度	2月度	3月度	4月度	5月度
1件	件数(万件)	715	709	707	706	708	707
	人数(万人)	715	709	707	706	708	707
	残高(億円)	55,788	55,760	55,775	55,851	56,152	56,265
	1契約当たりの残高(万円)	78.0	78.6	78.9	79.2	79.3	79.5
	1人当たりの残高(万円)	78.0	78.6	78.9	79.2	79.3	79.5
2件	件数(万件)	444	439	439	439	440	441
	人数(万人)	222	220	220	220	220	220
	残高(億円)	25,082	24,822	24,730	24,820	24,870	24,973
	1契約当たりの残高(万円)	56.5	56.5	56.3	56.5	56.5	56.6
	1人当たりの残高(万円)	113.1	113.0	112.6	113.0	113.0	113.3
3件	件数(万件)	246	243	244	245	245	246
	人数(万人)	82	81	81	82	82	82
	残高(億円)	11,482	11,359	11,354	11,415	11,468	11,506
	1契約当たりの残高(万円)	46.7	46.7	46.5	46.7	46.8	46.7
	1人当たりの残高(万円)	140.2	140.2	139.5	140.0	140.4	140.2
4件	件数(万件)	111	110	111	112	112	114
	人数(万人)	28	27	28	28	28	28
	残高(億円)	4,806	4,770	4,792	4,821	4,870	4,933
	1契約当たりの残高(万円)	43.4	43.5	43.2	43.2	43.3	43.4
	1人当たりの残高(万円)	173.5	173.9	173.0	172.8	173.3	173.7
5件以上	件数(万件)	65	64	65	66	67	67
	人数(万人)	12	12	12	12	12	12
	残高(億円)	3,349	3,310	3,312	3,346	3,398	3,407
	1契約当たりの残高(万円)	51.7	51.7	50.9	50.8	50.9	50.6
	1人当たりの残高(万円)	281.0	280.9	276.3	276.2	276.7	275.1

* 毎月20日時点のデータ。

4. 総量規制の除外貸付の登録状況

■総量規制の除外貸付残高、件数の推移



■総量規制の除外貸付の登録状況推移 (2021年5月～2022年5月)

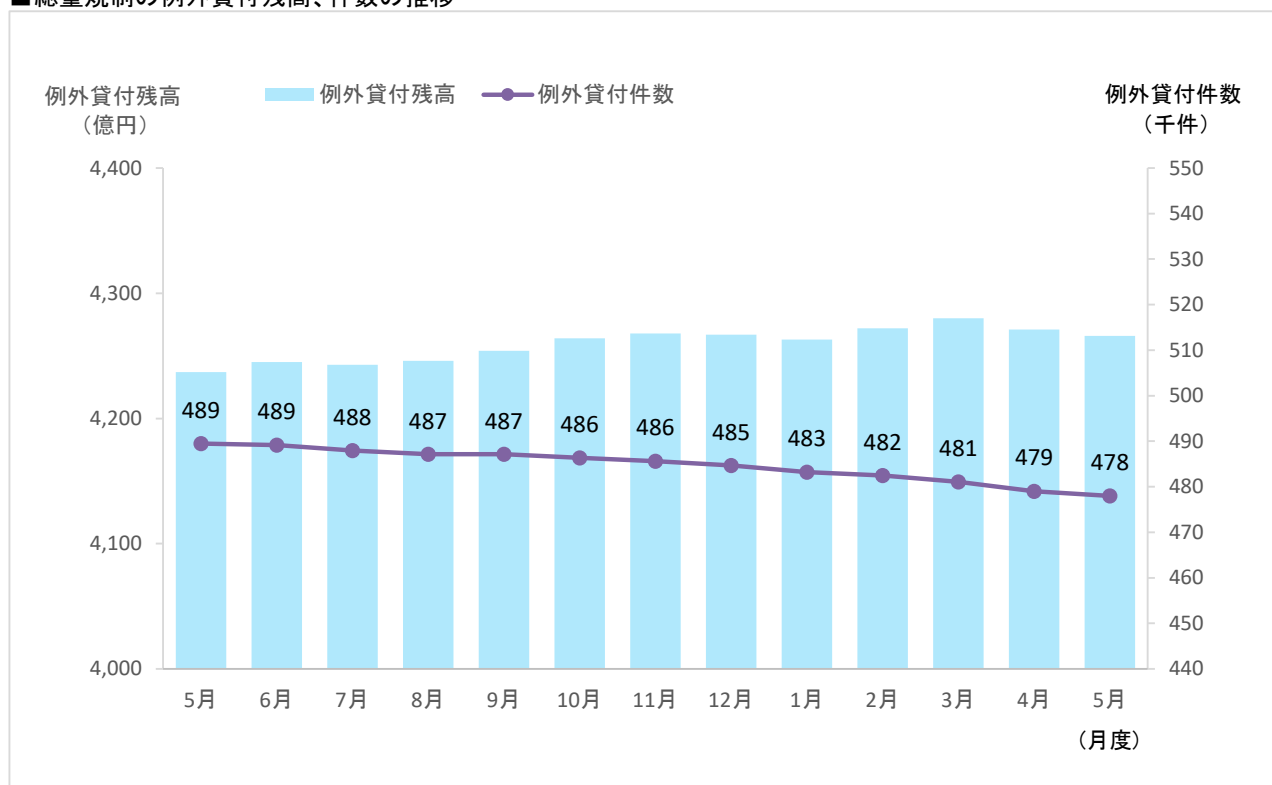
集計年月		2021年						
		5月度	6月度	7月度	8月度	9月度	10月度	11月度
除外貸付合計	件数(件)	473,094	475,538	480,526	483,924	487,070	491,377	466,898
	残高(億円)	42,965	43,207	43,644	43,954	44,376	44,817	44,318
	1契約当たりの残高(万円)	908.2	908.6	908.3	908.3	911.1	912.1	949.2
住宅ローン	件数(件)	400,983	402,761	406,659	409,505	411,603	414,905	390,254
	残高(億円)	31,345	31,467	31,761	31,972	32,198	32,445	31,889
	1契約当たりの残高(万円)	781.7	781.3	781.0	780.7	782.3	782.0	817.1
住宅ローン つなぎ融資	件数(件)	19,969	20,337	21,014	21,330	22,091	22,772	22,686
	残高(億円)	3,871	3,946	4,017	4,068	4,206	4,348	4,357
	1契約当たりの残高(万円)	1,938.4	1,940.5	1,911.7	1,907.1	1,904.0	1,909.2	1,920.5
オートローン	件数(件)	19,646	19,749	19,869	19,881	19,916	20,012	20,060
	残高(億円)	94	95	96	96	97	98	99
	1契約当たりの残高(万円)	48.0	48.3	48.5	48.5	48.7	49.1	49.5
高額医療費ローン	件数(件)	0	0	0	0	0	0	0
	残高(億円)	0.0	0.0	0.0	0.0	0.0	0.0	0.0
	1契約当たりの残高(万円)	0.0	0.0	0.0	0.0	0.0	0.0	0.0
有価証券担保ローン	件数(件)	272	264	262	257	266	260	259
	残高(億円)	17	17	17	16	17	17	17
	1契約当たりの残高(万円)	636.0	648.1	654.5	613.5	630.3	637.7	643.3
不動産担保ローン	件数(件)	32,142	32,350	32,641	32,856	33,109	33,345	33,562
	残高(億円)	7,623	7,669	7,740	7,786	7,845	7,894	7,941
	1契約当たりの残高(万円)	2,371.8	2,370.6	2,371.1	2,369.7	2,369.5	2,367.3	2,366.0
売却予定の 不動産担保ローン	件数(件)	82	77	81	95	85	83	77
	残高(億円)	14	12	13	16	13	16	15
	1契約当たりの残高(万円)	1,737.1	1,589.2	1,650.7	1,730.7	1,569.1	1,921.3	1,969.0

集計年月		2021年	2022年				
		12月度	1月度	2月度	3月度	4月度	5月度
除外貸付合計	件数(件)	470,140	471,185	468,287	470,239	473,429	475,235
	残高(億円)	44,698	44,581	44,409	44,647	45,045	45,252
	1契約当たりの残高(万円)	950.7	946.1	948.3	949.4	951.5	952.2
住宅ローン	件数(件)	393,411	395,141	394,345	396,532	400,226	402,210
	残高(億円)	32,262	32,310	32,374	32,634	33,136	33,399
	1契約当たりの残高(万円)	820.1	817.7	821.0	823.0	827.9	830.4
住宅ローン つなぎ融資	件数(件)	22,611	21,871	19,867	19,221	18,155	17,774
	残高(億円)	4,319	4,159	3,935	3,826	3,607	3,509
	1契約当たりの残高(万円)	1,910.3	1,901.4	1,980.7	1,990.5	1,986.9	1,974.2
オートローン	件数(件)	20,079	20,087	20,148	20,194	20,307	20,317
	残高(億円)	100	100	101	102	103	104
	1契約当たりの残高(万円)	49.8	49.8	50.0	50.4	50.8	51.1
高額医療費ローン	件数(件)	0	0	0	0	0	0
	残高(億円)	0.0	0.0	0.0	0.0	0.0	0.0
	1契約当たりの残高(万円)	0.0	0.0	0.0	0.0	0.0	0.0
有価証券担保ローン	件数(件)	254	253	254	237	237	239
	残高(億円)	16	16	16	15	15	15
	1契約当たりの残高(万円)	616.1	616.1	612.0	645.8	645.2	643.7
不動産担保ローン	件数(件)	33,709	33,756	33,605	33,976	34,421	34,612
	残高(億円)	7,985	7,979	7,965	8,048	8,162	8,202
	1契約当たりの残高(万円)	2,368.7	2,363.9	2,370.1	2,368.9	2,371.2	2,369.8
売却予定の 不動産担保ローン	件数(件)	76	77	68	79	83	83
	残高(億円)	16	17	18	21	21	22
	1契約当たりの残高(万円)	2,099.2	2,245.0	2,676.3	2,627.4	2,541.5	2,671.2

* 毎月20日時点のデータ。

5. 総量規制の例外貸付の登録状況

■総量規制の例外貸付残高、件数の推移



■総量規制の例外貸付の登録状況推移 (2021年5月～2022年5月)

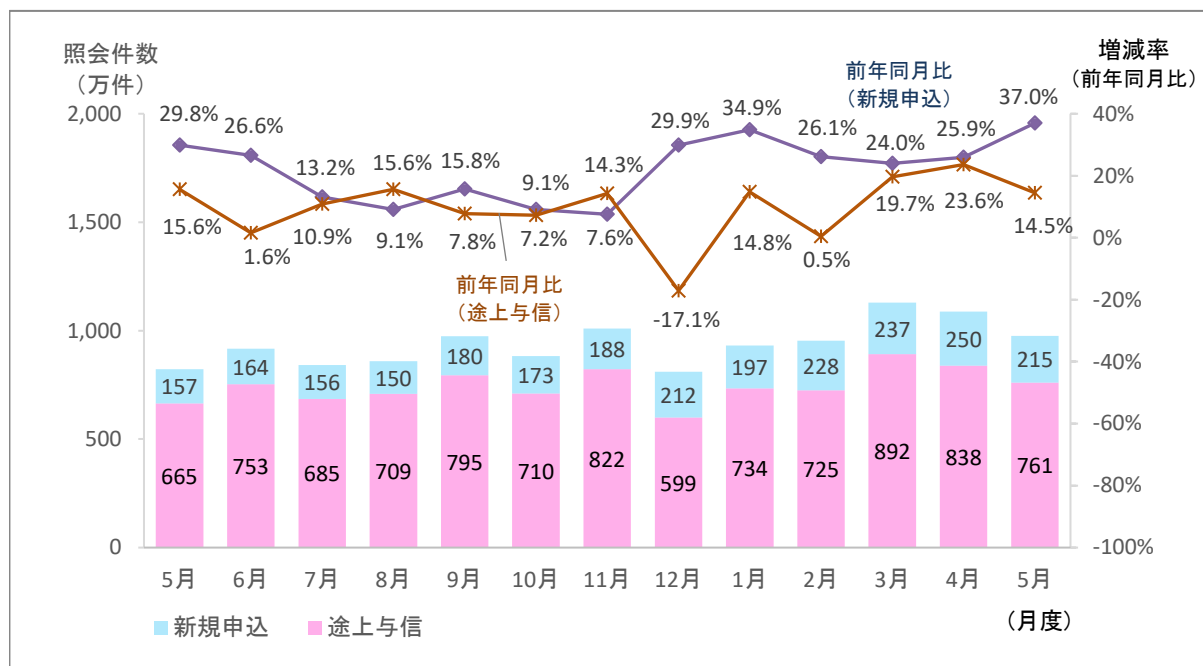
集計年月		2021年						
		5月度	6月度	7月度	8月度	9月度	10月度	11月度
例外貸付合計	件数(件)	489,486	489,166	487,960	487,126	487,126	486,358	485,631
	残高(億円)	4,237	4,245	4,243	4,246	4,254	4,264	4,268
	1契約当たりの残高(万円)	86.6	86.8	87.0	87.2	87.3	87.7	87.9
緊急医療費ローン	件数(件)	23	21	21	21	21	18	16
	残高(億円)	0.1	0.1	0.1	0.1	0.1	0.0	0.0
	1契約当たりの残高(万円)	31.2	29.9	28.9	27.9	26.9	25.1	27.0
借換ローン	件数(件)	115,774	114,882	114,042	113,176	112,488	111,679	111,019
	残高(億円)	608	605	602	598	594	592	590
	1契約当たりの残高(万円)	52.5	52.7	52.8	52.8	52.8	53.0	53.2
個人事業主ローン	件数(件)	137,056	136,402	136,095	135,971	135,838	135,704	135,341
	残高(億円)	1,349	1,344	1,344	1,345	1,347	1,348	1,349
	1契約当たりの残高(万円)	98.4	98.5	98.8	98.9	99.1	99.4	99.7
新規事業ローン	件数(件)	8,840	8,796	8,759	8,747	8,730	8,712	8,687
	残高(億円)	453	454	451	454	453	458	456
	1契約当たりの残高(万円)	512.5	516.0	515.2	518.9	518.7	525.4	524.8
段階的借換	件数(件)	201,466	202,900	203,186	203,551	204,571	204,957	205,542
	残高(億円)	1,788	1,804	1,809	1,813	1,824	1,831	1,838
	1契約当たりの残高(万円)	88.7	88.9	89.0	89.1	89.2	89.3	89.4
特定緊急貸付	件数(件)	51	47	40	38	37	36	35
	残高(億円)	0.0	0.0	0.0	0.0	0.0	0.0	0.0
	1契約当たりの残高(万円)	8.2	7.9	7.8	8.0	8.1	7.8	7.6
つなぎ資金	件数(件)	0	0	0	0	0	0	0
	残高(億円)	0.0	0.0	0.0	0.0	0.0	0.0	0.0
	1契約当たりの残高(万円)	0.0	0.0	0.0	0.0	0.0	0.0	0.0
配偶者貸付	件数(件)	26,276	26,118	25,817	25,622	25,441	25,252	24,991
	残高(億円)	39	38	37	36	36	35	35
	1契約当たりの残高(万円)	14.8	14.6	14.4	14.2	14.1	13.9	13.8

集計年月		2021年	2022年				
		12月度	1月度	2月度	3月度	4月度	5月度
例外貸付合計	件数(件)	484,671	483,219	482,489	481,071	479,031	477,997
	残高(億円)	4,267	4,263	4,272	4,280	4,271	4,266
	1契約当たりの残高(万円)	88.0	88.2	88.5	89.0	89.2	89.2
緊急医療費ローン	件数(件)	16	16	16	14	15	16
	残高(億円)	0.0	0.0	0.0	0.0	0.0	0.0
	1契約当たりの残高(万円)	24.6	27.9	26.7	29.2	28.1	27.3
借換ローン	件数(件)	110,272	109,417	108,674	107,875	107,165	106,251
	残高(億円)	586	582	578	573	570	564
	1契約当たりの残高(万円)	53.2	53.2	53.2	53.2	53.1	53.1
個人事業主ローン	件数(件)	135,310	135,087	135,103	134,584	133,853	133,364
	残高(億円)	1,350	1,355	1,360	1,368	1,362	1,359
	1契約当たりの残高(万円)	99.8	100.3	100.7	101.7	101.7	101.9
新規事業ローン	件数(件)	8,658	8,591	8,592	8,569	8,567	8,531
	残高(億円)	457	456	460	466	472	469
	1契約当たりの残高(万円)	527.5	530.6	535.6	543.3	551.0	549.6
段階的借換	件数(件)	205,568	205,441	205,940	206,027	205,547	206,113
	残高(億円)	1,840	1,837	1,841	1,840	1,835	1,841
	1契約当たりの残高(万円)	89.5	89.4	89.4	89.3	89.3	89.3
特定緊急貸付	件数(件)	33	31	31	29	28	28
	残高(億円)	0.0	0.0	0.0	0.0	0.0	0.0
	1契約当たりの残高(万円)	9.0	7.6	7.4	6.5	6.6	6.6
つなぎ資金	件数(件)	0	0	0	0	0	0
	残高(億円)	0.0	0.0	0.0	0.0	0.0	0.0
	1契約当たりの残高(万円)	0.0	0.0	0.0	0.0	0.0	0.0
配偶者貸付	件数(件)	24,814	24,636	24,133	23,973	23,856	23,694
	残高(億円)	34	33	33	33	32	32
	1契約当たりの残高(万円)	13.7	13.6	13.7	13.6	13.5	13.5

* 毎月20日時点のデータ。

6. 貸金業者からの照会件数

■照会件数の推移



■照会件数の推移 (2021年5月～2022年5月)

単位: 万件

集計年月		2021年						
		5月度	6月度	7月度	8月度	9月度	10月度	11月度
照会件数	当月	822	917	841	859	975	884	1,010
	前年比	118.1%	105.3%	111.3%	114.4%	109.1%	107.6%	113.0%
新規申込	当月	157	164	156	150	180	173	188
	前年比	129.8%	126.6%	113.2%	109.1%	115.8%	109.1%	107.6%
途上与信	当月	665	753	685	709	795	710	822
	前年比	115.6%	101.6%	110.9%	115.6%	107.8%	107.2%	114.3%

集計年月		2021年	2022年				
		12月度	1月度	2月度	3月度	4月度	5月度
照会件数	当月	811	931	953	1,129	1,088	976
	前年比	91.6%	118.6%	105.6%	120.6%	124.1%	118.8%
新規申込	当月	212	197	228	237	250	215
	前年比	129.9%	134.9%	126.1%	124.0%	125.9%	137.0%
途上与信	当月	599	734	725	892	838	761
	前年比	82.9%	114.8%	100.5%	119.7%	123.6%	114.5%

* 各月度は、前月21日～当月20日までの合計。

7. 加盟貸金業者数

■加盟貸金業者数の推移（2021年5月～2022年5月）

単位：社

集計年月	2021年						
	5月度	6月度	7月度	8月度	9月度	10月度	11月度
加盟貸金業者	326	327	327	327	327	326	326
前月差増加数	0	2	0	1	1	0	1
新規加盟	0	2	0	1	1	0	0
会員の貸金業登録	0	0	0	0	0	0	1
前月差減少数	0	1	0	1	1	1	1
退会	0	0	0	1	0	0	1
会員の貸金業廃業等	0	1	0	0	1	1	0
前月差増減	0	1	0	0	0	-1	0

集計年月	2021年	2022年				
	12月度	1月度	2月度	3月度	4月度	5月度
加盟貸金業者	326	325	325	325	324	324
前月差増加数	0	0	2	0	0	0
新規加盟	0	0	2	0	0	0
会員の貸金業登録	0	0	0	0	0	0
前月差減少数	0	1	2	0	1	0
退会	0	1	2	0	1	0
会員の貸金業廃業等	0	0	0	0	0	0
前月差増減	0	-1	0	0	-1	0

* 毎月20日時点のデータ。

◆過去の実績データについては、弊社ホームページよりご確認ください。(https://www.cic.co.jp/)