

## 2022年3月度 貸金情報統計概況

貸金業法の指定信用情報機関シー・アイ・シー(CIC)は、貸金情報統計を毎月公表しています。2022年3月度(2022年2月21日～2022年3月20日)の概況は以下の通りです。

### 【 Topics 】

- 貸金業者からの個人の借入残高(登録残高)は、増加基調が続いており、前年比 2.0%増の **10兆252億円**となった。
- 新規申込件数は、前年比 24.0%増と大きく伸長、12ヶ月連続で前年を上回る **237万件**となった。

	当月	対前年増減率	対前月増減率
1. 登録残高	10兆252億円	2.0%	0.3%
2. 登録件数			
残高有件数	1,567万件	▲0.9%	増減なし
異動情報 <sup>※1</sup> 件数	529万件	増減なし	▲0.2%
3. 登録人数			
残高有人数	1,047万人	▲1.7%	▲0.1%
異動情報人数	393万人	▲0.3%	▲0.3%
4. 照会件数			
新規申込	237万件	24.0%	4.1%
途上与信	892万件	19.7%	22.9%
5. 加盟貸金業者数	325社	▲2社	増減なし

※1 異動情報とは「約定返済日より61日以上または3ヶ月以上支払いが延滞しているもの」を指す。

※2 本統計概況中の記載件数、人数、金額および比率は、表示単位未満を四捨五入して表示。

以上

本件に関するお問い合わせ先

※当リリースは、東商記者クラブ・日銀クラブに投函しています。

株式会社シー・アイ・シー 経営企画部 広報担当 関口・大塚

東京都新宿区西新宿1-23-7 新宿ファーストウエスト15階

Tel : 03-3348-0626 / Fax : 03-3345-1913 / Mail : cickouhou@cic.co.jp

## 2022年3月度 貸金情報統計

### ■登録状況(2022年3月20日時点)

	当月	前年比
登録残高の合計額	100,252億円	102.0%
一人当たりの残高有件数	1.50件	-
一契約当たりの残高	64.0万円	-

	件数		人数	
	当月	前年比	当月	前年比
総登録情報	18,007万件	99.0%	7,345万人	99.5%
残高有情報	1,567万件	99.1%	1,047万人	98.3%
異動情報	529万件	100.0%	393万人	99.7%

### ■残高がある者の借入件数毎の登録状況(2022年3月20日時点)

	件数		人数		残高	
	当月	前年比	当月	前年比	当月	前年比
合計	1,567万件	99.1%	1,047万人	98.3%	100,252億円	102.0%
1件	706万件	97.5%	706万人	97.5%	55,851億円	103.0%
2件	439万件	98.8%	220万人	98.8%	24,820億円	100.1%
3件	245万件	100.2%	82万人	100.2%	11,415億円	101.1%
4件	112万件	104.5%	28万人	104.5%	4,821億円	103.7%
5件以上	66万件	106.6%	12万人	106.9%	3,346億円	101.8%

### ■総量規制の除外・例外貸付の登録状況(2022年3月20日時点)

	件数		残高	
	当月	前年比	当月	前年比
除外合計	470,239件	101.2%	44,647億円	105.7%
住宅ローン	396,532件	100.8%	32,634億円	106.6%
住宅ローンつなぎ融資	19,221件	94.9%	3,826億円	93.8%
オートローン	20,194件	104.3%	102億円	111.6%
高額医療費ローン	0件	-	0.0億円	-
有価証券担保ローン	237件	87.8%	15億円	87.4%
不動産担保ローン	33,976件	108.7%	8,048億円	108.7%
売却予定の不動産担保ローン	79件	84.9%	21億円	142.8%
例外合計	481,071件	97.4%	4,280億円	100.4%
緊急医療費ローン	14件	66.7%	0.0億円	62.9%
借換ローン	107,875件	91.8%	573億円	93.7%
個人事業主ローン	134,584件	96.5%	1,368億円	100.7%
新規事業ローン	8,569件	95.0%	466億円	100.1%
段階的借換	206,027件	102.4%	1,840億円	103.0%
特定緊急貸付	29件	46.8%	0.0億円	38.5%
つなぎ資金	0件	-	0.0億円	-
配偶者貸付	23,973件	90.3%	33億円	82.0%

■照会件数(2022年2月21日～2022年3月20日の合計)

	当月	前年比
加盟貸金業者による照会件数	1,129万件	120.6%
新規申込	237万件	124.0%
途上与信	892万件	119.7%

■加盟貸金業者数(2022年3月20日時点)

	当月	前年差
加盟貸金業者数	325社	▲ 2

※貸金統計の見方について

集計対象情報	加盟貸金業者が当社に登録する個人顧客を相手方とする貸付契約 (クレジットカードキャッシング・カードローン・証書貸付等)
総登録情報	加盟貸金業者からの登録件数および人数の合計
残高有情報	加盟貸金業者からの登録貸金残高が1円以上の件数および人数の合計
異動情報	「残高有情報」のうち、約定返済日より61日以上または3ヶ月以上支払いが延滞している件数および人数の合計
残高がある者の借入件数毎の登録状況	「残高有情報」のうち、1件～5件以上それぞれの借入件数がある者の登録件数、人数、残高の合計
総量規制の除外・例外貸付の登録状況	「残高有情報」のうち、総量規制の除外貸付および例外貸付、それぞれの件数、残高の合計
照会件数	対象期間中の加盟貸金業者による貸付に係る照会件数の合計 ・新規申込…貸付契約の新規申込時に照会した件数 ・途上与信…契約途中に信用状況の確認などのために照会した件数
加盟貸金業者数	当社に加盟する貸金業登録会社の合計

ご参考

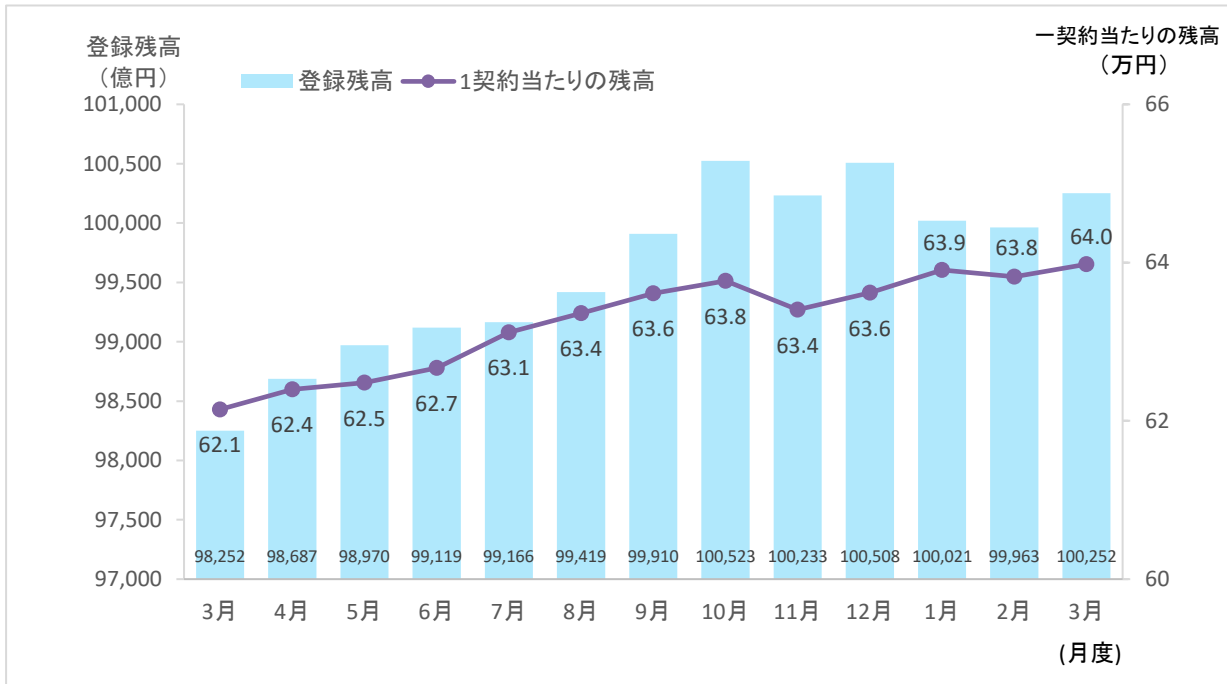
## 貸金情報統計資料

(2021年3月度～2022年3月度)

株式会社シー・アイ・シー

# 1. 登録残高

## ■登録残高の推移



## ■登録残高の推移 (2021年3月～2022年3月)

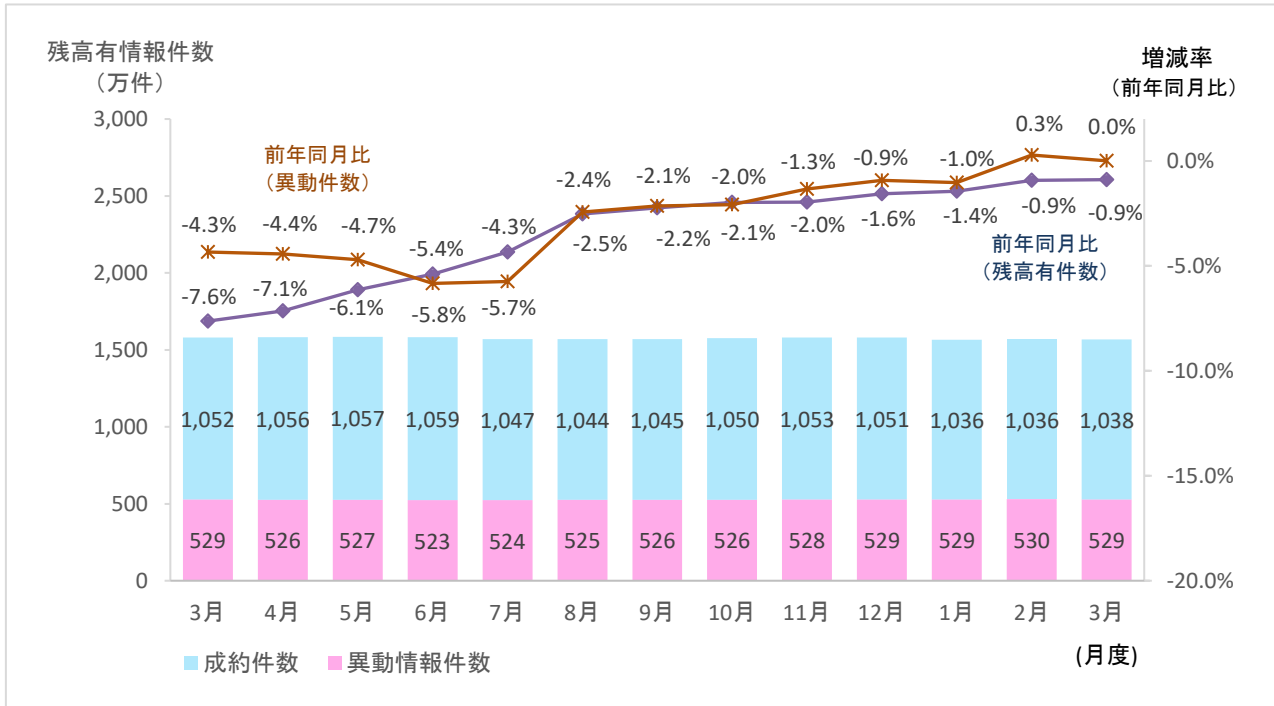
集計年月		2021年						
		3月度	4月度	5月度	6月度	7月度	8月度	9月度
登録残高の合計額 (億円)	当月	98,252	98,687	98,970	99,119	99,166	99,419	99,910
	前年比	100.5%	100.2%	100.8%	101.0%	101.7%	102.7%	102.7%
1契約当たりの残高(万円)	当月	62.1	62.4	62.5	62.7	63.1	63.4	63.6

集計年月		2021年			2022年		
		10月度	11月度	12月度	1月度	2月度	3月度
登録残高の合計額 (億円)	当月	100,523	100,233	100,508	100,021	99,963	100,252
	前年比	103.2%	102.1%	102.3%	102.2%	101.9%	102.0%
1契約当たりの残高(万円)	当月	63.8	63.4	63.6	63.9	63.8	64.0

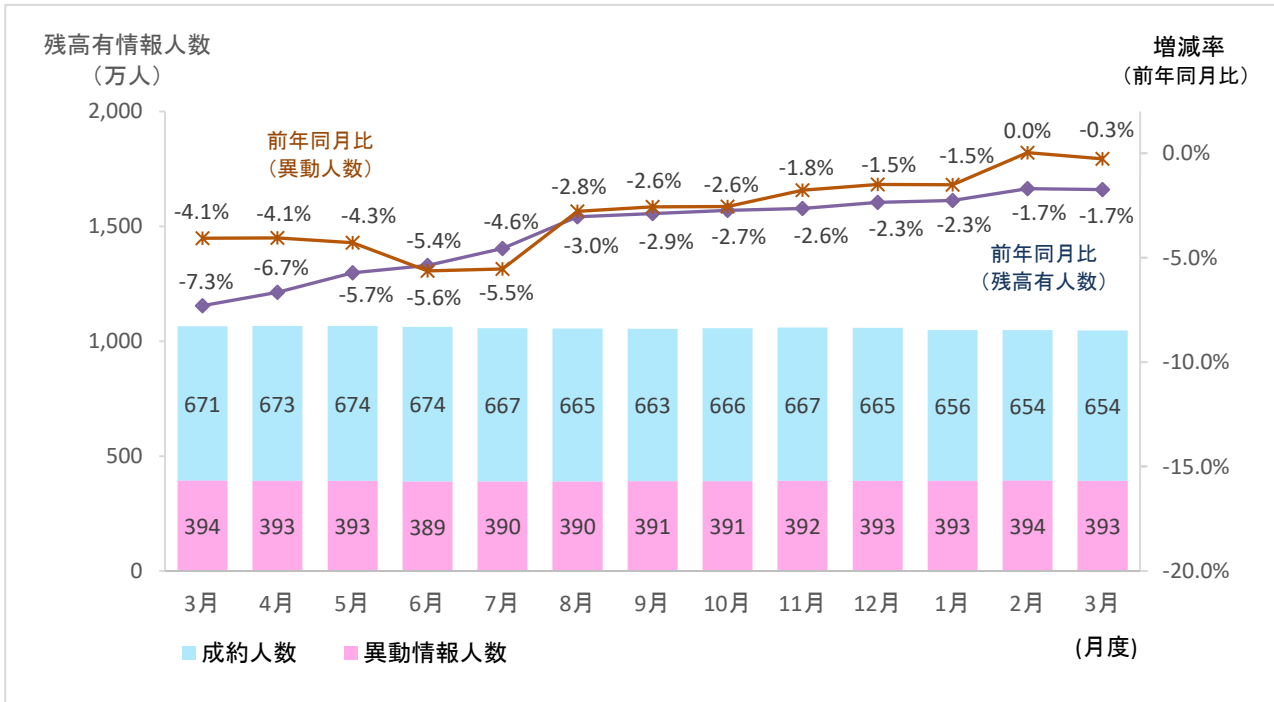
\* 毎月20日時点のデータ。

## 2. 登録件数および登録人数

### ■ 残高有情報件数・異動情報件数の推移



### ■ 残高有情報人数・異動情報人数の推移



■残高有情報・異動情報 件数・人数の推移 (2021年3月～2022年3月)

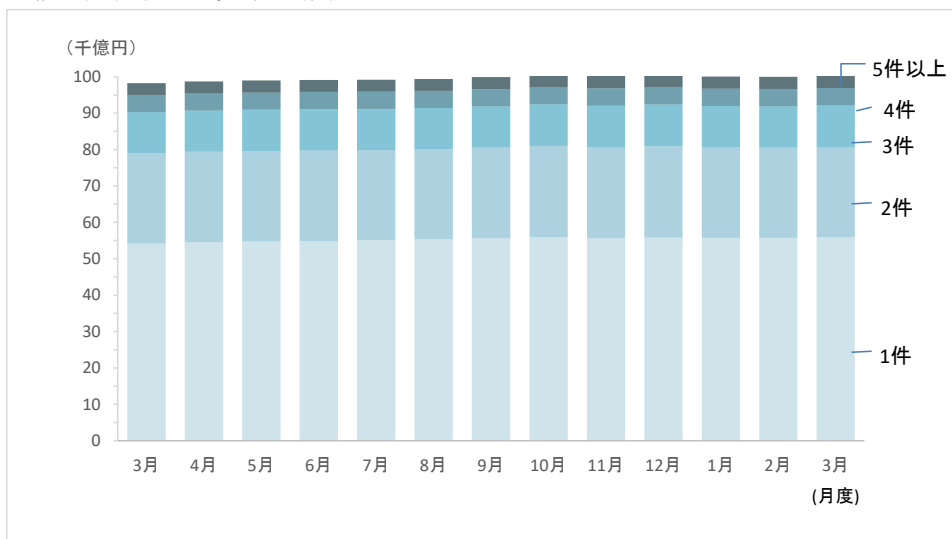
集計年月		2021年						
		3月度	4月度	5月度	6月度	7月度	8月度	9月度
総登録件数 (万件)	当月	18,186	18,195	18,179	18,167	18,159	18,156	18,157
	前年比	98.8%	98.9%	98.9%	99.1%	99.3%	99.4%	99.5%
残高有件数 (万件)	当月	1,581	1,582	1,584	1,582	1,571	1,569	1,571
	前年比	92.4%	92.9%	93.9%	94.6%	95.7%	97.5%	97.8%
異動情報件数 (万件)	当月	529	526	527	523	524	525	526
	前年比	95.7%	95.6%	95.3%	94.2%	94.3%	97.6%	97.9%
総登録人数 (万人)	当月	7,385	7,389	7,387	7,386	7,383	7,383	7,384
	前年比	99.4%	99.4%	99.5%	99.6%	99.7%	99.7%	99.8%
残高有人数 (万人)	当月	1,065	1,066	1,067	1,063	1,057	1,055	1,054
	前年比	92.7%	93.3%	94.3%	94.6%	95.4%	97.0%	97.1%
異動情報人数 (万人)	当月	394	393	393	389	390	390	391
	前年比	95.9%	95.9%	95.7%	94.4%	94.5%	97.2%	97.4%
1人当たりの残高有件数	当月	1.48	1.48	1.48	1.49	1.49	1.49	1.49

集計年月		2021年			2022年		
		10月度	11月度	12月度	1月度	2月度	3月度
総登録件数 (万件)	当月	18,161	18,101	18,059	18,011	18,007	18,007
	前年比	99.6%	99.2%	99.0%	99.0%	99.0%	99.0%
残高有件数 (万件)	当月	1,576	1,581	1,580	1,565	1,566	1,567
	前年比	98.0%	98.0%	98.4%	98.6%	99.1%	99.1%
異動情報件数 (万件)	当月	526	528	529	529	530	529
	前年比	97.9%	98.7%	99.1%	99.0%	100.3%	100.0%
総登録人数 (万人)	当月	7,385	7,368	7,357	7,343	7,344	7,345
	前年比	99.8%	99.6%	99.5%	99.4%	99.4%	99.5%
残高有人数 (万人)	当月	1,057	1,059	1,058	1,049	1,048	1,047
	前年比	97.3%	97.4%	97.7%	97.7%	98.3%	98.3%
異動情報人数 (万人)	当月	391	392	393	393	394	393
	前年比	97.4%	98.2%	98.5%	98.5%	100.0%	99.7%
1人当たりの残高有件数	当月	1.49	1.49	1.49	1.49	1.49	1.50

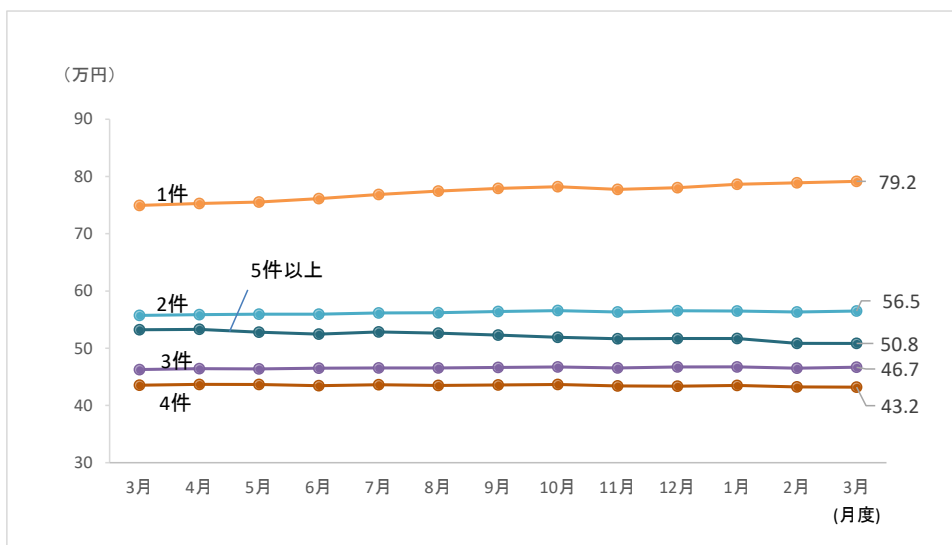
\* 毎月20日時点のデータ。

### 3. 借入件数毎の残高の推移

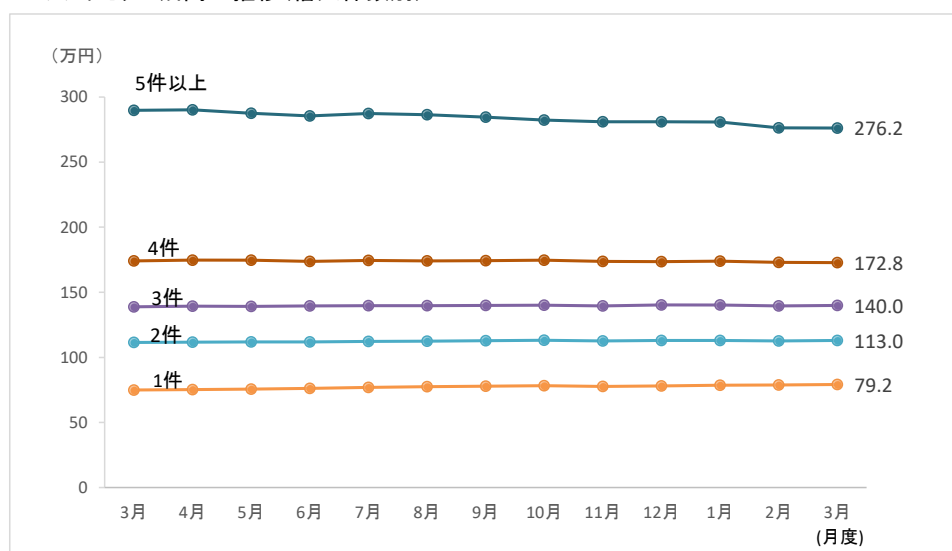
■ 借入件数毎の登録残高の推移



■ 1契約当たりの残高の推移(借入件数別)



■ 1人当たりの残高の推移(借入件数別)





■残高がある者の借入件数毎の登録状況の推移（2021年3月～2022年3月）

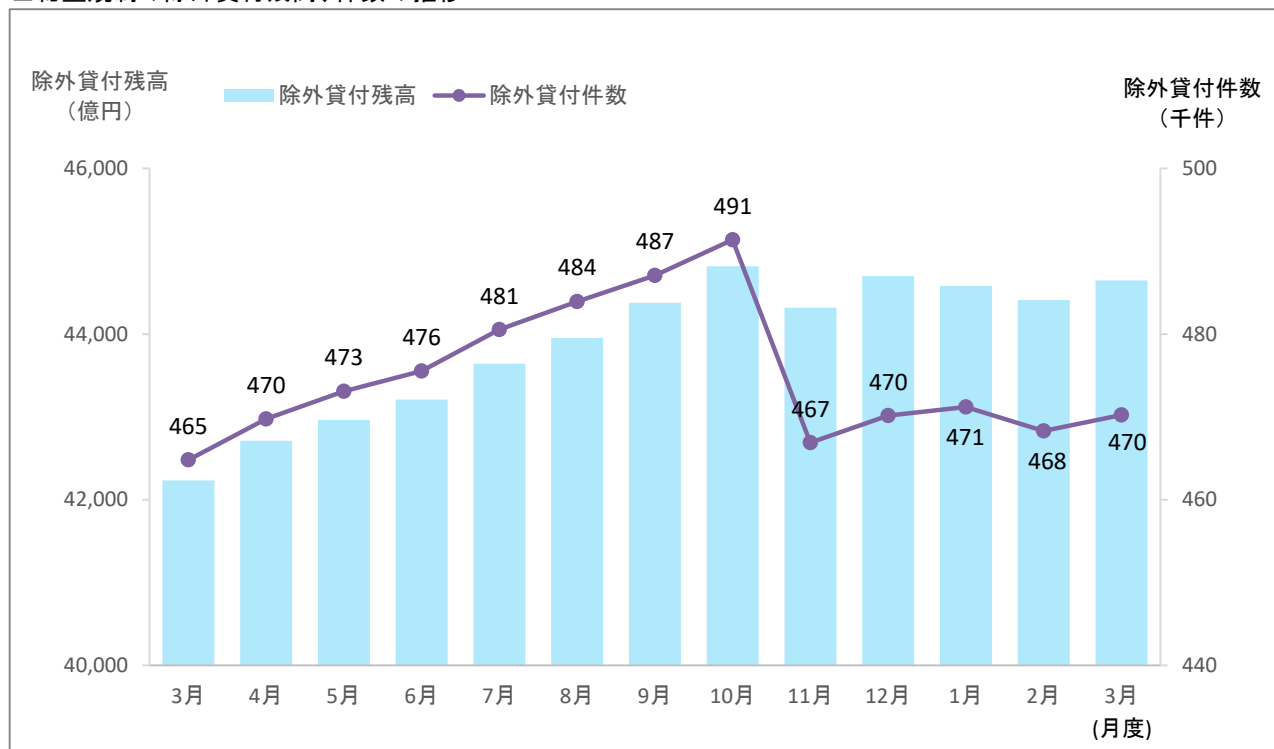
集計年月		2021年						
		3月度	4月度	5月度	6月度	7月度	8月度	9月度
1件	件数(万件)	724	725	724	720	717	714	714
	人数(万人)	724	725	724	720	717	714	714
	残高(億円)	54,235	54,538	54,718	54,793	55,067	55,319	55,599
	1契約当たりの残高(万円)	74.9	75.3	75.5	76.1	76.9	77.4	77.9
	1人当たりの残高(万円)	74.9	75.3	75.5	76.1	76.9	77.4	77.9
2件	件数(万件)	445	445	445	445	442	442	442
	人数(万人)	222	222	223	223	221	221	221
	残高(億円)	24,792	24,849	24,909	24,915	24,831	24,812	24,912
	1契約当たりの残高(万円)	55.7	55.9	56.0	55.9	56.1	56.2	56.4
	1人当たりの残高(万円)	111.5	111.7	111.9	111.9	112.3	112.4	112.8
3件	件数(万件)	244	244	244	245	243	243	243
	人数(万人)	81	81	81	82	81	81	81
	残高(億円)	11,291	11,319	11,330	11,389	11,294	11,294	11,351
	1契約当たりの残高(万円)	46.3	46.4	46.4	46.5	46.6	46.6	46.7
	1人当たりの残高(万円)	138.8	139.3	139.2	139.6	139.7	139.7	140.0
4件	件数(万件)	107	107	108	109	108	108	109
	人数(万人)	27	27	27	27	27	27	27
	残高(億円)	4,649	4,684	4,715	4,719	4,698	4,707	4,748
	1契約当たりの残高(万円)	43.5	43.7	43.7	43.4	43.6	43.5	43.6
	1人当たりの残高(万円)	174.1	174.7	174.7	173.8	174.5	174.0	174.4
5件以上	件数(万件)	62	62	62	63	62	62	63
	人数(万人)	11	11	11	12	11	11	12
	残高(億円)	3,285	3,296	3,297	3,303	3,277	3,286	3,301
	1契約当たりの残高(万円)	53.2	53.3	52.8	52.4	52.8	52.7	52.3
	1人当たりの残高(万円)	289.8	290.2	287.6	285.5	287.4	286.5	284.5

集計年月		2021年			2022年		
		10月度	11月度	12月度	1月度	2月度	3月度
1件	件数(万件)	715	715	715	709	707	706
	人数(万人)	715	715	715	709	707	706
	残高(億円)	55,911	55,609	55,788	55,760	55,775	55,851
	1契約当たりの残高(万円)	78.2	77.7	78.0	78.6	78.9	79.2
	1人当たりの残高(万円)	78.2	77.7	78.0	78.6	78.9	79.2
2件	件数(万件)	443	444	444	439	439	439
	人数(万人)	222	222	222	220	220	220
	残高(億円)	25,063	25,014	25,082	24,822	24,730	24,820
	1契約当たりの残高(万円)	56.6	56.3	56.5	56.5	56.3	56.5
	1人当たりの残高(万円)	113.1	112.7	113.1	113.0	112.6	113.0
3件	件数(万件)	245	246	246	243	244	245
	人数(万人)	82	82	82	81	81	82
	残高(億円)	11,427	11,439	11,482	11,359	11,354	11,415
	1契約当たりの残高(万円)	46.7	46.5	46.7	46.7	46.5	46.7
	1人当たりの残高(万円)	140.2	139.6	140.2	140.2	139.5	140.0
4件	件数(万件)	110	111	111	110	111	112
	人数(万人)	27	28	28	27	28	28
	残高(億円)	4,796	4,814	4,806	4,770	4,792	4,821
	1契約当たりの残高(万円)	43.7	43.4	43.4	43.5	43.2	43.2
	1人当たりの残高(万円)	174.7	173.7	173.5	173.9	173.0	172.8
5件以上	件数(万件)	64	65	65	64	65	66
	人数(万人)	12	12	12	12	12	12
	残高(億円)	3,325	3,357	3,349	3,310	3,312	3,346
	1契約当たりの残高(万円)	51.9	51.7	51.7	51.7	50.9	50.8
	1人当たりの残高(万円)	282.4	281.0	281.0	280.9	276.3	276.2

\* 毎月20日時点のデータ。

## 4. 総量規制の除外貸付の登録状況

■総量規制の除外貸付残高、件数の推移



■総量規制の除外貸付の登録状況推移 (2021年3月～2022年3月)

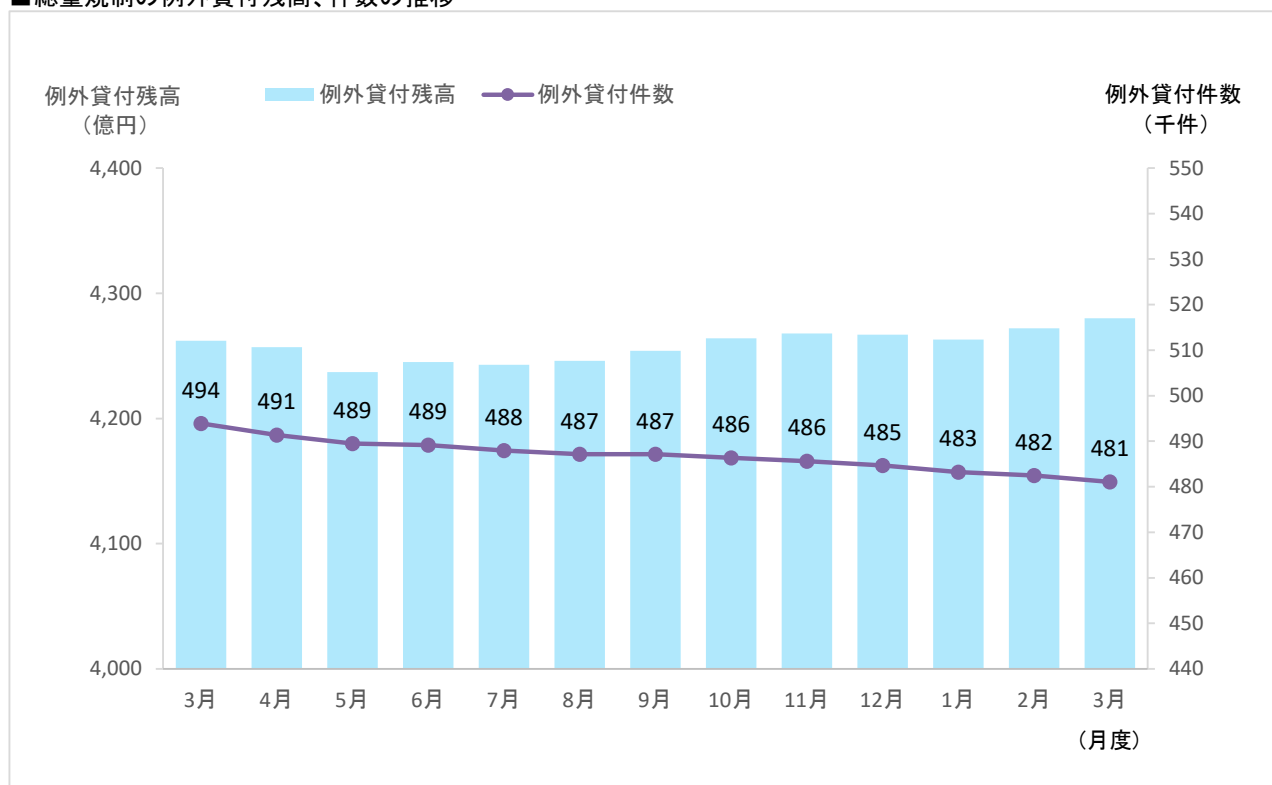
集計年月		2021年						
		3月度	4月度	5月度	6月度	7月度	8月度	9月度
除外貸付合計	件数(件)	464,804	469,737	473,094	475,538	480,526	483,924	487,070
	残高(億円)	42,231	42,713	42,965	43,207	43,644	43,954	44,376
	1契約当たりの残高(万円)	908.6	909.3	908.2	908.6	908.3	908.3	911.1
住宅ローン	件数(件)	393,573	398,292	400,983	402,761	406,659	409,505	411,603
	残高(億円)	30,622	31,124	31,345	31,467	31,761	31,972	32,198
	1契約当たりの残高(万円)	778.1	781.4	781.7	781.3	781.0	780.7	782.3
住宅ローン つなぎ融資	件数(件)	20,260	19,645	19,969	20,337	21,014	21,330	22,091
	残高(億円)	4,079	3,905	3,871	3,946	4,017	4,068	4,206
	1契約当たりの残高(万円)	2,013.2	1,987.7	1,938.4	1,940.5	1,911.7	1,907.1	1,904.0
オートローン	件数(件)	19,362	19,586	19,646	19,749	19,869	19,881	19,916
	残高(億円)	91	94	94	95	96	96	97
	1契約当たりの残高(万円)	47.1	47.9	48.0	48.3	48.5	48.5	48.7
高額医療費ローン	件数(件)	0	0	0	0	0	0	0
	残高(億円)	0.0	0.0	0.0	0.0	0.0	0.0	0.0
	1契約当たりの残高(万円)	0.0	0.0	0.0	0.0	0.0	0.0	0.0
有価証券担保ローン	件数(件)	270	265	272	264	262	257	266
	残高(億円)	18	17	17	17	17	16	17
	1契約当たりの残高(万円)	648.8	647.8	636.0	648.1	654.5	613.5	630.3
不動産担保ローン	件数(件)	31,246	31,862	32,142	32,350	32,641	32,856	33,109
	残高(億円)	7,407	7,559	7,623	7,669	7,740	7,786	7,845
	1契約当たりの残高(万円)	2,370.4	2,372.6	2,371.8	2,370.6	2,371.1	2,369.7	2,369.5
売却予定の 不動産担保ローン	件数(件)	93	87	82	77	81	95	85
	残高(億円)	15	14	14	12	13	16	13
	1契約当たりの残高(万円)	1,563.2	1,597.2	1,737.1	1,589.2	1,650.7	1,730.7	1,569.1

集計年月		2021年			2022年		
		10月度	11月度	12月度	1月度	2月度	3月度
除外貸付合計	件数(件)	491,377	466,898	470,140	471,185	468,287	470,239
	残高(億円)	44,817	44,318	44,698	44,581	44,409	44,647
	1契約当たりの残高(万円)	912.1	949.2	950.7	946.1	948.3	949.4
住宅ローン	件数(件)	414,905	390,254	393,411	395,141	394,345	396,532
	残高(億円)	32,445	31,889	32,262	32,310	32,374	32,634
	1契約当たりの残高(万円)	782.0	817.1	820.1	817.7	821.0	823.0
住宅ローン つなぎ融資	件数(件)	22,772	22,686	22,611	21,871	19,867	19,221
	残高(億円)	4,348	4,357	4,319	4,159	3,935	3,826
	1契約当たりの残高(万円)	1,909.2	1,920.5	1,910.3	1,901.4	1,980.7	1,990.5
オートローン	件数(件)	20,012	20,060	20,079	20,087	20,148	20,194
	残高(億円)	98	99	100	100	101	102
	1契約当たりの残高(万円)	49.1	49.5	49.8	49.8	50.0	50.4
高額医療費ローン	件数(件)	0	0	0	0	0	0
	残高(億円)	0.0	0.0	0.0	0.0	0.0	0.0
	1契約当たりの残高(万円)	0.0	0.0	0.0	0.0	0.0	0.0
有価証券担保ローン	件数(件)	260	259	254	253	254	237
	残高(億円)	17	17	16	16	16	15
	1契約当たりの残高(万円)	637.7	643.3	616.1	616.1	612.0	645.8
不動産担保ローン	件数(件)	33,345	33,562	33,709	33,756	33,605	33,976
	残高(億円)	7,894	7,941	7,985	7,979	7,965	8,048
	1契約当たりの残高(万円)	2,367.3	2,366.0	2,368.7	2,363.9	2,370.1	2,368.9
売却予定の 不動産担保ローン	件数(件)	83	77	76	77	68	79
	残高(億円)	16	15	16	17	18	21
	1契約当たりの残高(万円)	1,921.3	1,969.0	2,099.2	2,245.0	2,676.3	2,627.4

\* 毎月20日時点のデータ。

## 5. 総量規制の例外貸付の登録状況

■総量規制の例外貸付残高、件数の推移



■総量規制の例外貸付の登録状況推移 (2021年3月～2022年3月)

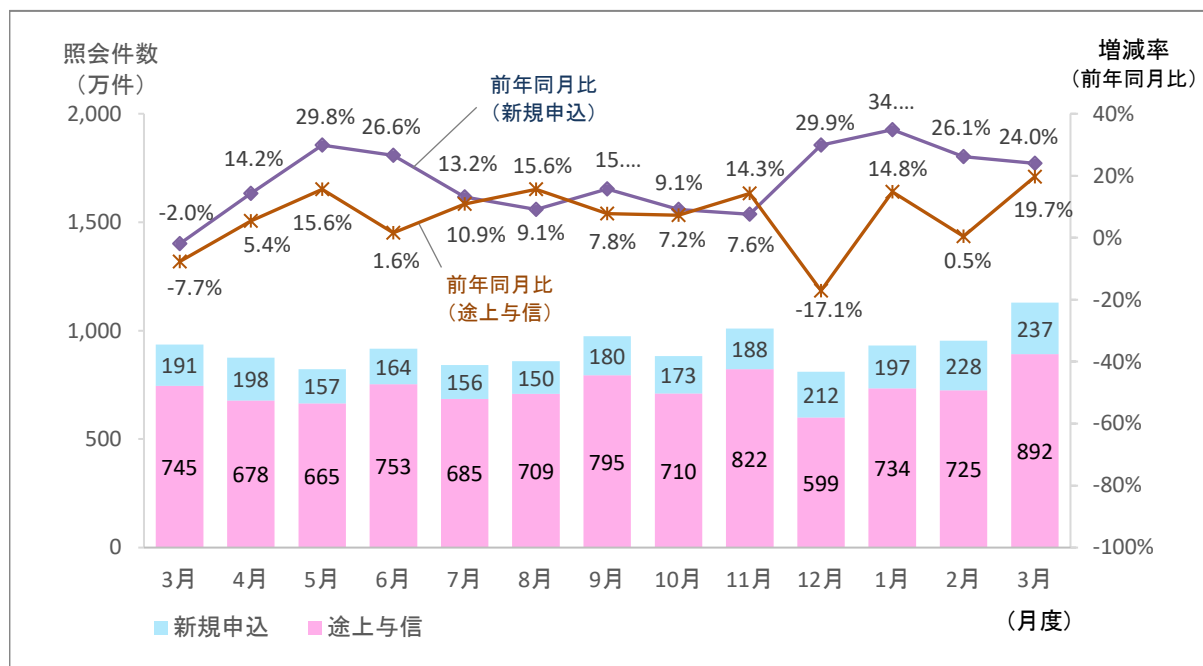
集計年月		2021年						
		3月度	4月度	5月度	6月度	7月度	8月度	9月度
例外貸付合計	件数(件)	493,920	491,361	489,486	489,166	487,960	487,126	487,126
	残高(億円)	4,262	4,257	4,237	4,245	4,243	4,246	4,254
	1契約当たりの残高(万円)	86.3	86.6	86.6	86.8	87.0	87.2	87.3
緊急医療費ローン	件数(件)	21	22	23	21	21	21	21
	残高(億円)	0.1	0.1	0.1	0.1	0.1	0.1	0.1
	1契約当たりの残高(万円)	31.0	30.6	31.2	29.9	28.9	27.9	26.9
借換ローン	件数(件)	117,569	116,619	115,774	114,882	114,042	113,176	112,488
	残高(億円)	612	612	608	605	602	598	594
	1契約当たりの残高(万円)	52.1	52.5	52.5	52.7	52.8	52.8	52.8
個人事業主ローン	件数(件)	139,428	137,987	137,056	136,402	136,095	135,971	135,838
	残高(億円)	1,359	1,355	1,349	1,344	1,344	1,345	1,347
	1契約当たりの残高(万円)	97.5	98.2	98.4	98.5	98.8	98.9	99.1
新規事業ローン	件数(件)	9,022	8,867	8,840	8,796	8,759	8,747	8,730
	残高(億円)	465	463	453	454	451	454	453
	1契約当たりの残高(万円)	515.4	522.3	512.5	516.0	515.2	518.9	518.7
段階的借換	件数(件)	201,269	201,411	201,466	202,900	203,186	203,551	204,571
	残高(億円)	1,786	1,788	1,788	1,804	1,809	1,813	1,824
	1契約当たりの残高(万円)	88.7	88.8	88.7	88.9	89.0	89.1	89.2
特定緊急貸付	件数(件)	62	57	51	47	40	38	37
	残高(億円)	0.0	0.0	0.0	0.0	0.0	0.0	0.0
	1契約当たりの残高(万円)	7.9	7.9	8.2	7.9	7.8	8.0	8.1
つなぎ資金	件数(件)	0	0	0	0	0	0	0
	残高(億円)	0.0	0.0	0.0	0.0	0.0	0.0	0.0
	1契約当たりの残高(万円)	0.0	0.0	0.0	0.0	0.0	0.0	0.0
配偶者貸付	件数(件)	26,549	26,398	26,276	26,118	25,817	25,622	25,441
	残高(億円)	40	39	39	38	37	36	36
	1契約当たりの残高(万円)	14.9	14.8	14.8	14.6	14.4	14.2	14.1

集計年月		2021年			2022年		
		10月度	11月度	12月度	1月度	2月度	3月度
例外貸付合計	件数(件)	486,358	485,631	484,671	483,219	482,489	481,071
	残高(億円)	4,264	4,268	4,267	4,263	4,272	4,280
	1契約当たりの残高(万円)	87.7	87.9	88.0	88.2	88.5	89.0
緊急医療費ローン	件数(件)	18	16	16	16	16	14
	残高(億円)	0.0	0.0	0.0	0.0	0.0	0.0
	1契約当たりの残高(万円)	25.1	27.0	24.6	27.9	26.7	29.2
借換ローン	件数(件)	111,679	111,019	110,272	109,417	108,674	107,875
	残高(億円)	592	590	586	582	578	573
	1契約当たりの残高(万円)	53.0	53.2	53.2	53.2	53.2	53.2
個人事業主ローン	件数(件)	135,704	135,341	135,310	135,087	135,103	134,584
	残高(億円)	1,348	1,349	1,350	1,355	1,360	1,368
	1契約当たりの残高(万円)	99.4	99.7	99.8	100.3	100.7	101.7
新規事業ローン	件数(件)	8,712	8,687	8,658	8,591	8,592	8,569
	残高(億円)	458	456	457	456	460	466
	1契約当たりの残高(万円)	525.4	524.8	527.5	530.6	535.6	543.3
段階的借換	件数(件)	204,957	205,542	205,568	205,441	205,940	206,027
	残高(億円)	1,831	1,838	1,840	1,837	1,841	1,840
	1契約当たりの残高(万円)	89.3	89.4	89.5	89.4	89.4	89.3
特定緊急貸付	件数(件)	36	35	33	31	31	29
	残高(億円)	0.0	0.0	0.0	0.0	0.0	0.0
	1契約当たりの残高(万円)	7.8	7.6	9.0	7.6	7.4	6.5
つなぎ資金	件数(件)	0	0	0	0	0	0
	残高(億円)	0.0	0.0	0.0	0.0	0.0	0.0
	1契約当たりの残高(万円)	0.0	0.0	0.0	0.0	0.0	0.0
配偶者貸付	件数(件)	25,252	24,991	24,814	24,636	24,133	23,973
	残高(億円)	35	35	34	33	33	33
	1契約当たりの残高(万円)	13.9	13.8	13.7	13.6	13.7	13.6

\* 毎月20日時点のデータ。

## 6. 貸金業者からの照会件数

### ■照会件数の推移



### ■照会件数の推移 (2021年3月～2022年3月)

単位: 万件

集計年月		2021年						
		3月度	4月度	5月度	6月度	7月度	8月度	9月度
照会件数	当月	937	876	822	917	841	859	975
	前年比	93.4%	107.3%	118.1%	105.3%	111.3%	114.4%	109.1%
新規申込	当月	191	198	157	164	156	150	180
	前年比	98.0%	114.2%	129.8%	126.6%	113.2%	109.1%	115.8%
途上与信	当月	745	678	665	753	685	709	795
	前年比	92.3%	105.4%	115.6%	101.6%	110.9%	115.6%	107.8%

集計年月		2021年			2022年		
		10月度	11月度	12月度	1月度	2月度	3月度
照会件数	当月	884	1,010	811	931	953	1,129
	前年比	107.6%	113.0%	91.6%	118.6%	105.6%	120.6%
新規申込	当月	173	188	212	197	228	237
	前年比	109.1%	107.6%	129.9%	134.9%	126.1%	124.0%
途上与信	当月	710	822	599	734	725	892
	前年比	107.2%	114.3%	82.9%	114.8%	100.5%	119.7%

\* 各月度は、前月21日～当月20日までの合計。

## 7. 加盟貸金業者数

■加盟貸金業者数の推移（2021年3月～2022年3月）

単位：社

集計年月	2021年						
	3月度	4月度	5月度	6月度	7月度	8月度	9月度
加盟貸金業者	327	326	326	327	327	327	327
前月差増加数	1	1	0	2	0	1	1
新規加盟	0	1	0	2	0	1	1
会員の貸金業登録	1	0	0	0	0	0	0
前月差減少数	0	2	0	1	0	1	1
退会	0	2	0	0	0	1	0
会員の貸金業廃業等	0	0	0	1	0	0	1
前月差増減	1	-1	0	1	0	0	0

集計年月	2021年			2022年		
	10月度	11月度	12月度	1月度	2月度	3月度
加盟貸金業者	326	326	326	325	325	325
前月差増加数	0	1	0	0	2	0
新規加盟	0	0	0	0	2	0
会員の貸金業登録	0	1	0	0	0	0
前月差減少数	1	1	0	1	2	0
退会	0	1	0	1	2	0
会員の貸金業廃業等	1	0	0	0	0	0
前月差増減	-1	0	0	-1	0	0

\* 毎月20日時点のデータ。

◆過去の実績データについては、弊社ホームページよりご確認いただけます。（<https://www.cic.co.jp/>）