

News Release

2026年5月15日

2026年4月度 貸金情報統計概況

貸金業法の指定信用情報機関シー・アイ・シー(CIC)は、貸金情報統計を毎月公表しています。  
2026年4月度(2026年3月21日～4月20日)の概況は以下のとおりです。

	当月	対前年増減率	対前月増減率
1.登録残高	12兆3,921億円	5.9%	0.7%
2.登録件数			
残高有件数	1,817万件	2.9%	0.4%
異動情報 <sup>※1</sup> 件数	530万件	▲ 0.7%	▲ 0.5%
3.登録人数			
残高有人数	1,139万人	1.6%	0.4%
異動情報人数	398万人	▲ 0.4%	▲ 0.2%
4.照会件数			
新規申込	307万件	2.7%	8.4%
途上与信 <sup>※2</sup>	1,158万件	13.3%	15.1%
5.加盟貸金業者数	299社	▲ 7社	▲ 1社

※1 異動情報とは、「約定返済日から61日以上または3か月以上支払が延滞しているもの」を指す。

※2 途上与信とは、契約途中に信用状況の確認などのために照会した件数を指す。

※3 本統計概況中の各数値は、表示単位未満を四捨五入して表示。

以上

本件に関するお問合せ先

※当リリースは、東商記者クラブ・日銀クラブに投函しています。

株式会社シー・アイ・シー 経営企画部 広報担当  
東京都新宿区西新宿1-23-7 新宿ファーストウエスト15階  
Mail : [cickouhou@cic.co.jp](mailto:cickouhou@cic.co.jp)

## 2026年4月度貸金情報統計

### ■登録状況(2026年4月20日時点)

	当月	前年比
登録残高の合計額	123,921億円	105.9%
一人当たりの残高有件数	1.60件	-
一契約当たりの残高	68.2万円	-

	件数		人数	
	当月	前年比	当月	前年比
総登録情報	19,013万件	101.0%	7,572万人	100.4%
残高有情報	1,817万件	102.9%	1,139万人	101.6%
異動情報	530万件	99.3%	398万人	99.6%

### ■残高がある者の借入件数毎の登録状況(2026年4月20日時点)

	件数		人数		残高	
	当月	前年比	当月	前年比	当月	前年比
合計	1,817万件	102.9%	1,139万人	101.6%	123,921億円	105.9%
1件	719万件	100.2%	719万人	100.2%	65,984億円	104.7%
2件	501万件	102.7%	250万人	102.7%	30,725億円	106.8%
3件	322万件	105.6%	107万人	105.6%	15,169億円	107.6%
4件	172万件	107.5%	43万人	107.5%	7,116億円	108.2%
5件以上	104万件	107.1%	19万人	107.4%	4,926億円	109.8%

### ■総量規制の除外・例外貸付の登録状況(2026年4月20日時点)

	件数		残高	
	当月	前年比	当月	前年比
除外合計	516,834件	101.0%	57,028億円	106.6%
住宅ローン	447,557件	101.3%	45,346億円	108.3%
住宅ローンつなぎ融資	11,987件	110.7%	2,661億円	112.3%
オートローン	20,816件	99.8%	109億円	100.5%
高額医療費ローン	0件	—	—	—
有価証券担保ローン	218件	100.5%	44億円	310.4%
不動産担保ローン	36,122件	96.1%	8,831億円	96.7%
売却予定の不動産担保ローン	134件	116.5%	38億円	125.8%
例外合計	506,166件	104.8%	5,344億円	110.3%
緊急医療費ローン	19件	111.8%	0.1億円	99.4%
借換ローン	95,816件	103.1%	675億円	121.3%
個人事業主ローン	152,697件	104.2%	1,777億円	107.7%
新規事業ローン	9,057件	101.8%	619億円	106.6%
段階的借換	232,339件	107.0%	2,255億円	110.6%
特定緊急貸付	9件	81.8%	0.0億円	89.7%
つなぎ資金	0件	—	—	—
配偶者貸付	16,229件	93.9%	19億円	89.7%

■照会件数(2026年3月21日～4月20日の合計)

	当月	前年比
加盟貸金業者による照会件数	1,464万件	110.9%
新規申込	307万件	102.7%
途上与信	1,158万件	113.3%

■加盟貸金業者数(2026年4月20日時点)

	当月	前年差
加盟貸金業者	299社	▲ 7社

※貸金情報統計の見方について

集計対象情報	加盟貸金業者が当社に登録する個人顧客を相手方とする貸付契約 (クレジットカードキャッシング・カードローン・証書貸付等)
総登録情報	加盟貸金業者からの登録件数の合計および人数の合計
残高有情報	加盟貸金業者からの登録貸金残高が1円以上の件数の合計および人数の合計
異動情報	「残高有情報」のうち、約定返済日から61日以上または3か月以上支払が 延滞している件数の合計および人数の合計
残高がある者の借入件数毎の 登録状況	「残高有情報」のうち、1件～5件以上の借入がある者、それぞれの登録件数の合計、人数 の合計および残高の合計
総量規制の除外・例外貸付の 登録状況	「残高有情報」のうち、総量規制の除外貸付および例外貸付、それぞれの件数の合計お よび残高の合計
照会件数	対象期間中の加盟貸金業者による貸付に係る照会件数の合計 ・新規申込…貸付契約の新規申込時に照会した件数 ・途上与信…契約途中で信用状況の確認などのために照会した件数
加盟貸金業者数	当社に加盟する貸金業登録会社数の合計

ご参考

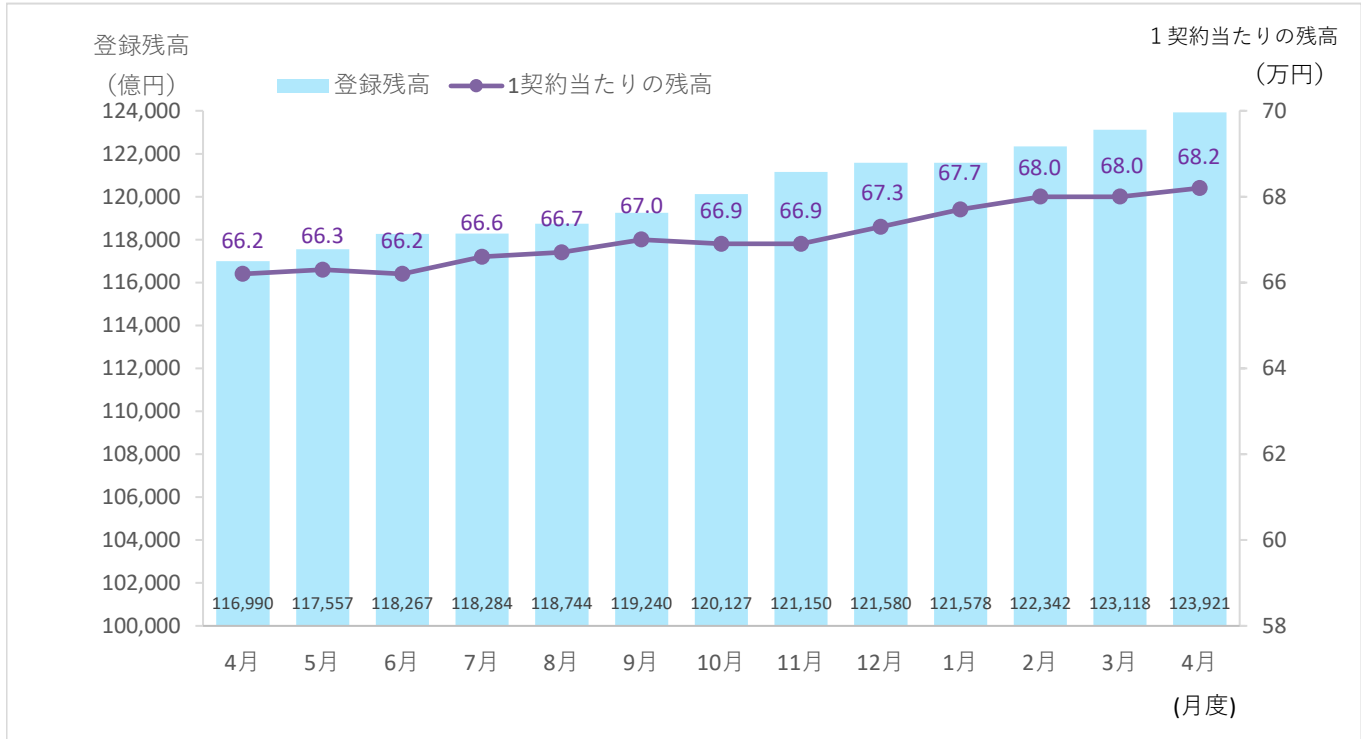
# 貸金情報統計資料

(2025年4月度～2026年4月度)

株式会社シー・アイ・シー

# 1. 登録残高

## ■登録残高の推移



## ■登録残高の推移

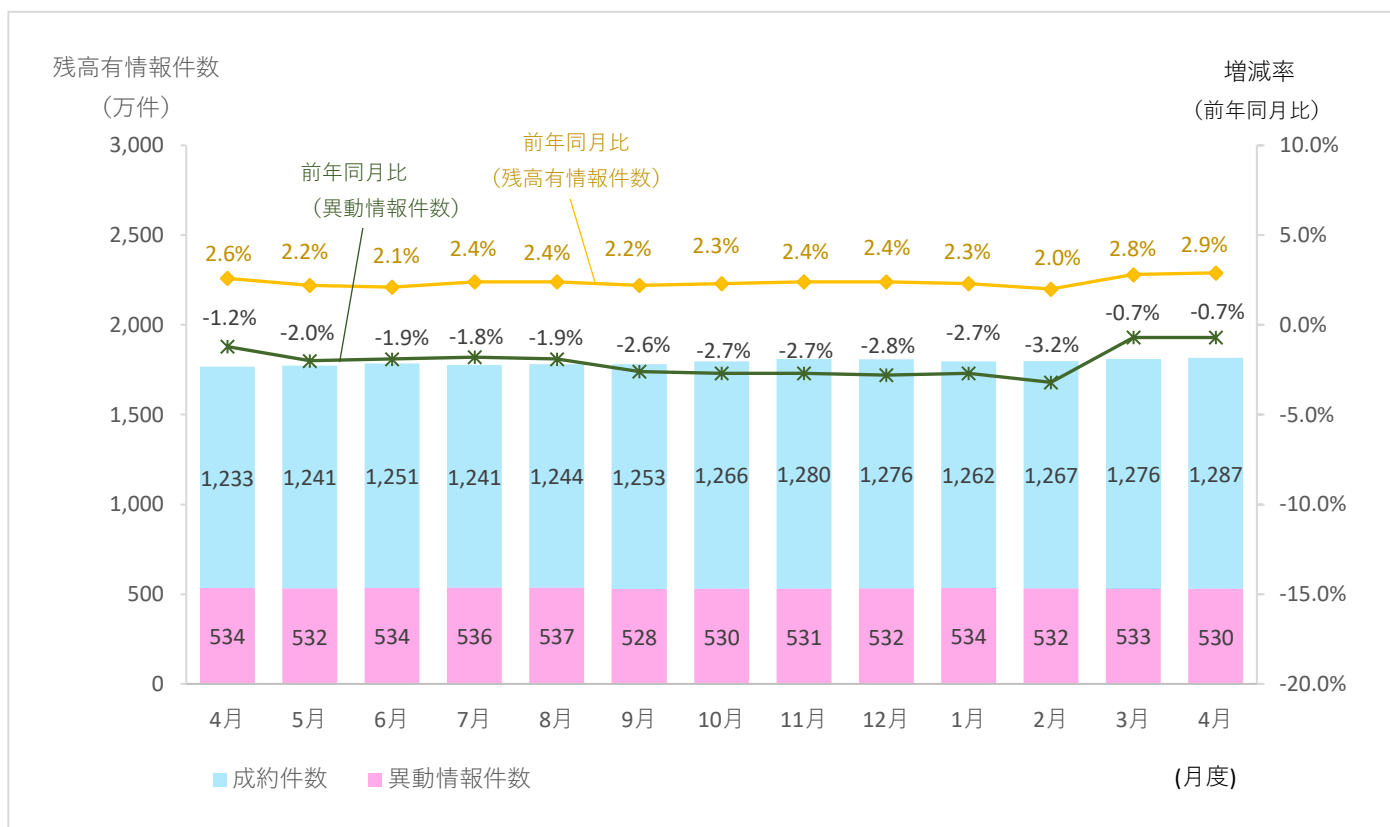
集計年月		2025年						
		4月度	5月度	6月度	7月度	8月度	9月度	10月度
登録残高の合計額 (億円)	当月	116,990	117,557	118,267	118,284	118,744	119,240	120,127
	前年比	105.4%	105.0%	104.8%	104.8%	104.7%	105.0%	104.9%
1契約当たりの残高(万円)	当月	66.2	66.3	66.2	66.6	66.7	67.0	66.9

集計年月		2025年		2026年			
		11月度	12月度	1月度	2月度	3月度	4月度
登録残高の合計額 (億円)	当月	121,150	121,580	121,578	122,342	123,118	123,921
	前年比	104.9%	104.9%	104.9%	105.0%	105.3%	105.9%
1契約当たりの残高(万円)	当月	66.9	67.3	67.7	68.0	68.0	68.2

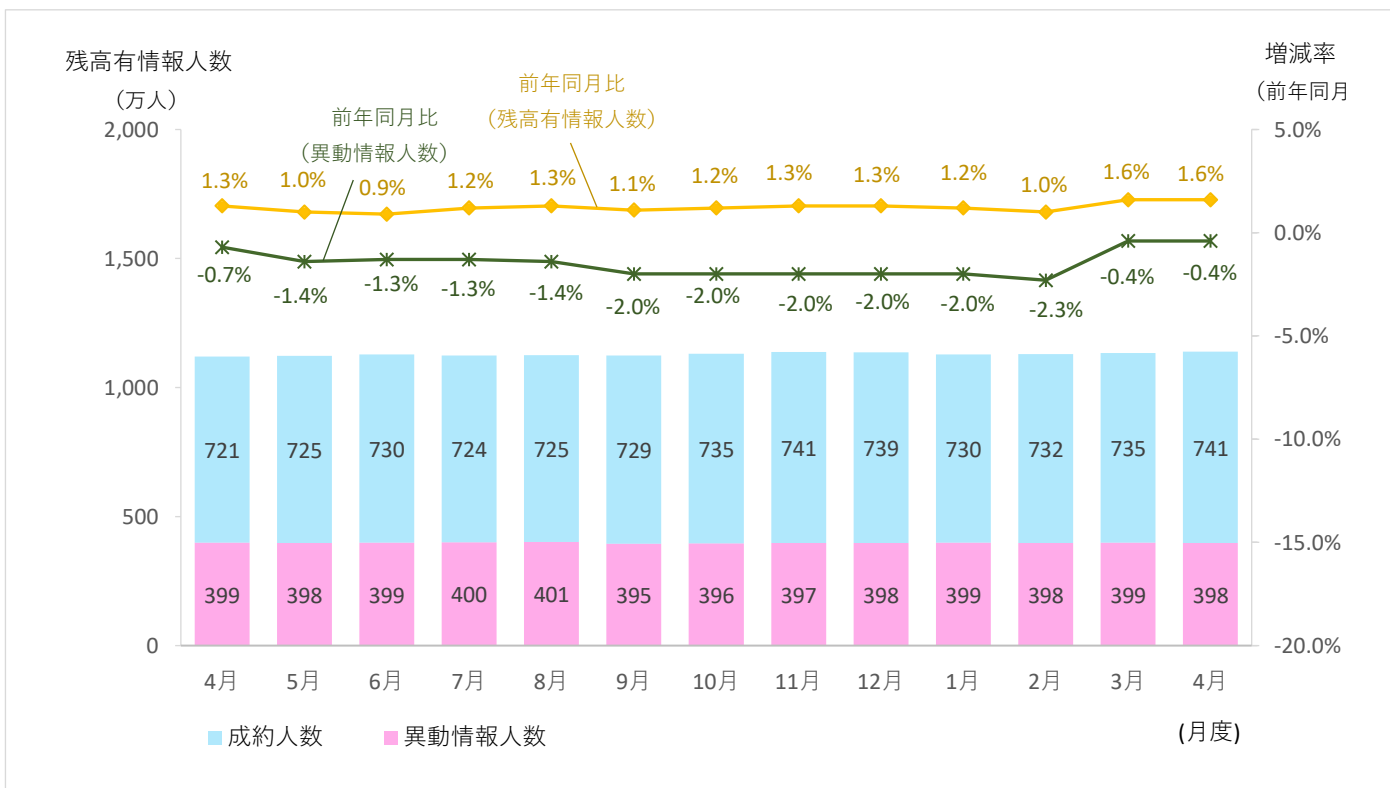
\* 毎月20日時点のデータ。

## 2. 登録件数および登録人数

### ■残高有情報件数・異動情報件数の推移



### ■残高有情報人数・異動情報人数の推移



■残高有情報・異動情報 件数・人数の推移

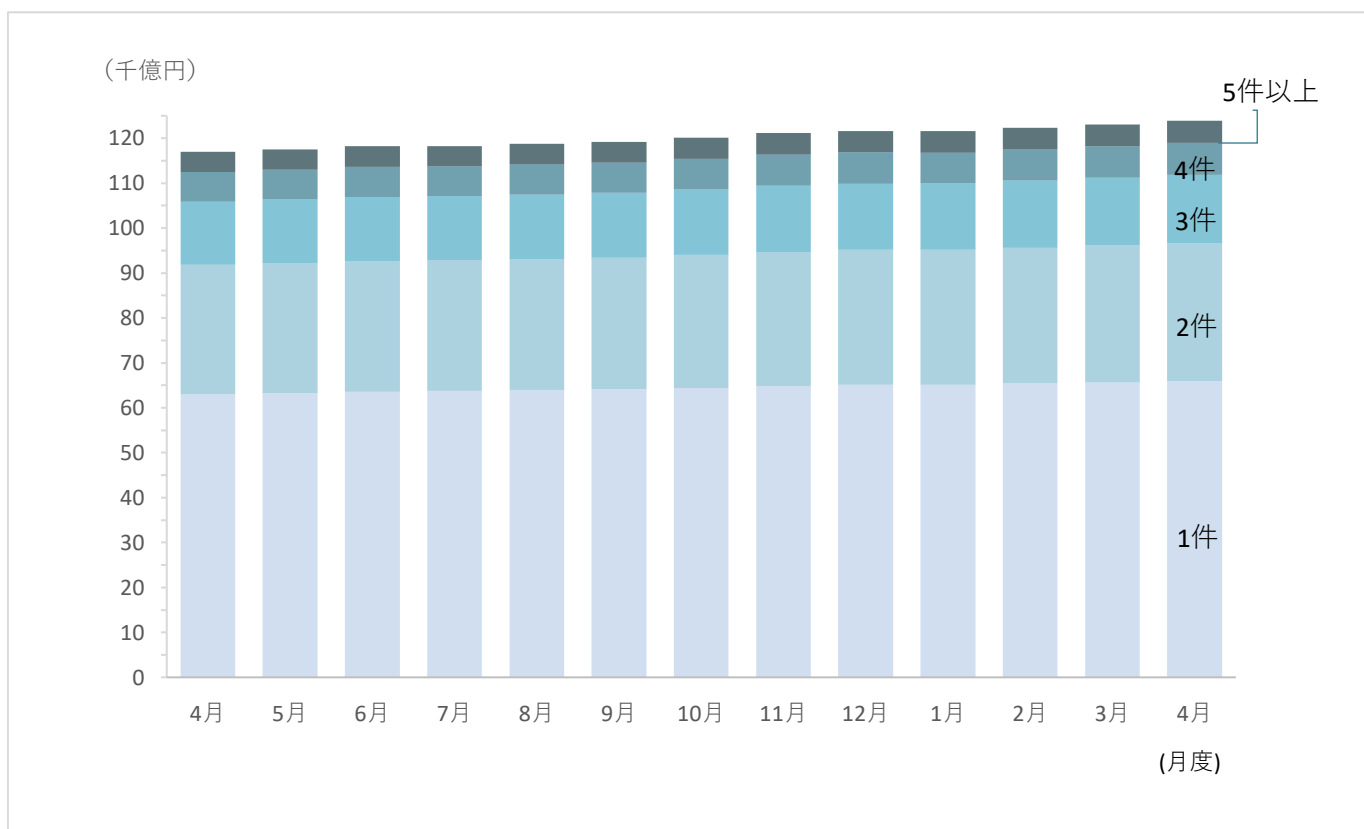
集計年月		2025年						
		4月	5月	6月	7月	8月	9月	10月
総登録件数 (万件)	当月	18,816	18,839	18,855	18,863	18,883	18,902	18,921
	前年比	100.8%	100.9%	101.0%	101.0%	101.0%	101.1%	101.2%
残高有件数 (万件)	当月	1,767	1,773	1,785	1,777	1,781	1,781	1,796
	前年比	102.6%	102.2%	102.1%	102.4%	102.4%	102.2%	102.3%
異動情報件数 (万件)	当月	534	532	534	536	537	528	530
	前年比	98.8%	98.0%	98.1%	98.2%	98.1%	97.4%	97.3%
総登録人数 (万人)	当月	7,545	7,550	7,553	7,555	7,559	7,557	7,560
	前年比	100.5%	100.5%	100.5%	100.6%	100.6%	100.6%	100.6%
残高有人数 (万人)	当月	1,120	1,123	1,129	1,124	1,126	1,124	1,131
	前年比	101.3%	101.0%	100.9%	101.2%	101.3%	101.1%	101.2%
異動情報人数 (万人)	当月	399	398	399	400	401	395	396
	前年比	99.3%	98.6%	98.7%	98.7%	98.6%	98.0%	98.0%
1人当たりの残高有件数	当月	1.58	1.58	1.58	1.58	1.58	1.58	1.59

集計年月		2025年		2026年			
		11月	12月	1月	2月	3月	4月
総登録件数 (万件)	当月	18,925	18,952	18,931	18,957	18,982	19,013
	前年比	101.2%	101.4%	101.2%	100.9%	101.0%	101.0%
残高有件数 (万件)	当月	1,811	1,808	1,796	1,799	1,809	1,817
	前年比	102.4%	102.4%	102.3%	102.0%	102.8%	102.9%
異動情報件数 (万件)	当月	531	532	534	532	533	530
	前年比	97.3%	97.2%	97.3%	96.8%	99.3%	99.3%
総登録人数 (万人)	当月	7,561	7,562	7,559	7,562	7,566	7,572
	前年比	100.6%	100.6%	100.5%	100.3%	100.4%	100.4%
残高有人数 (万人)	当月	1,138	1,137	1,129	1,130	1,134	1,139
	前年比	101.3%	101.3%	101.2%	101.0%	101.6%	101.6%
異動情報人数 (万人)	当月	397	398	399	398	399	398
	前年比	98.0%	98.0%	98.0%	97.7%	99.6%	99.6%
1人当たりの残高有件数	当月	1.59	1.59	1.59	1.59	1.60	1.60

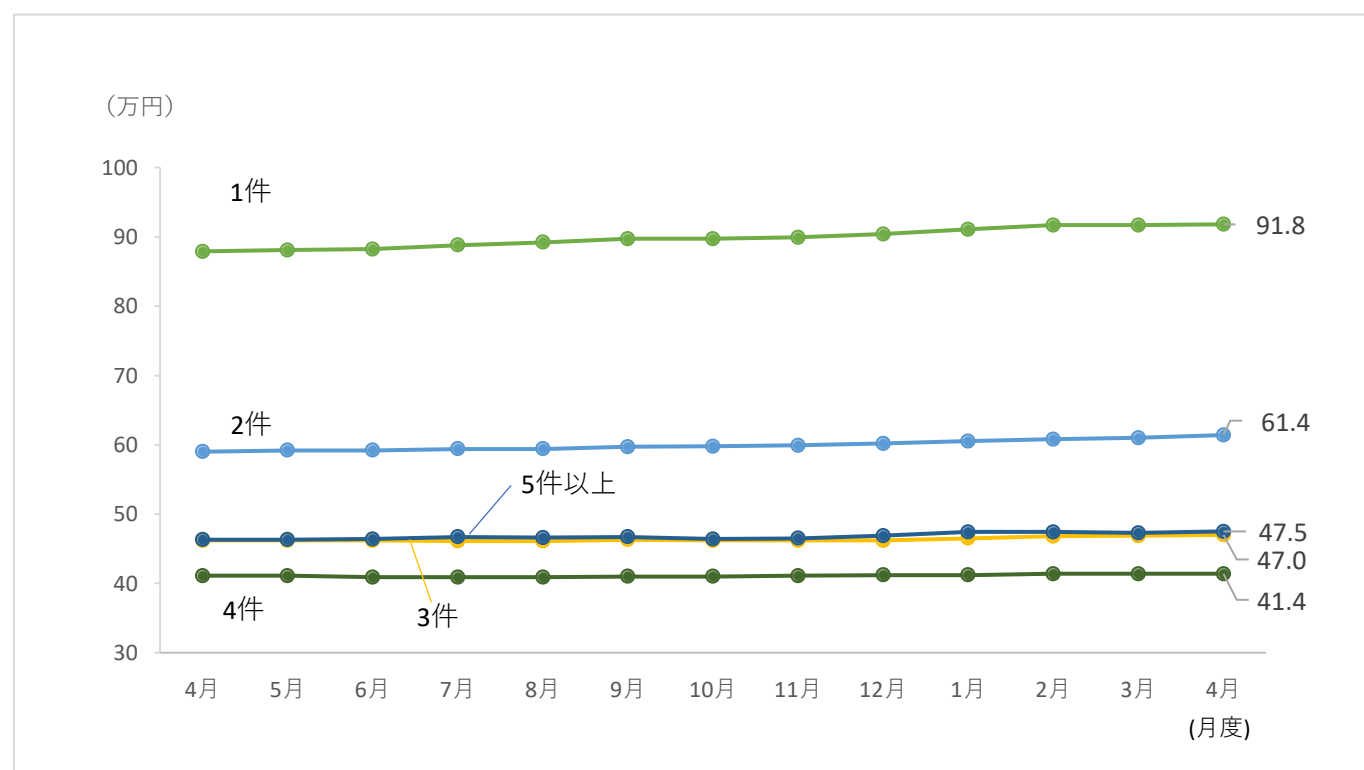
\* 毎月20日時点のデータ。

### 3. 借入件数毎の残高の推移

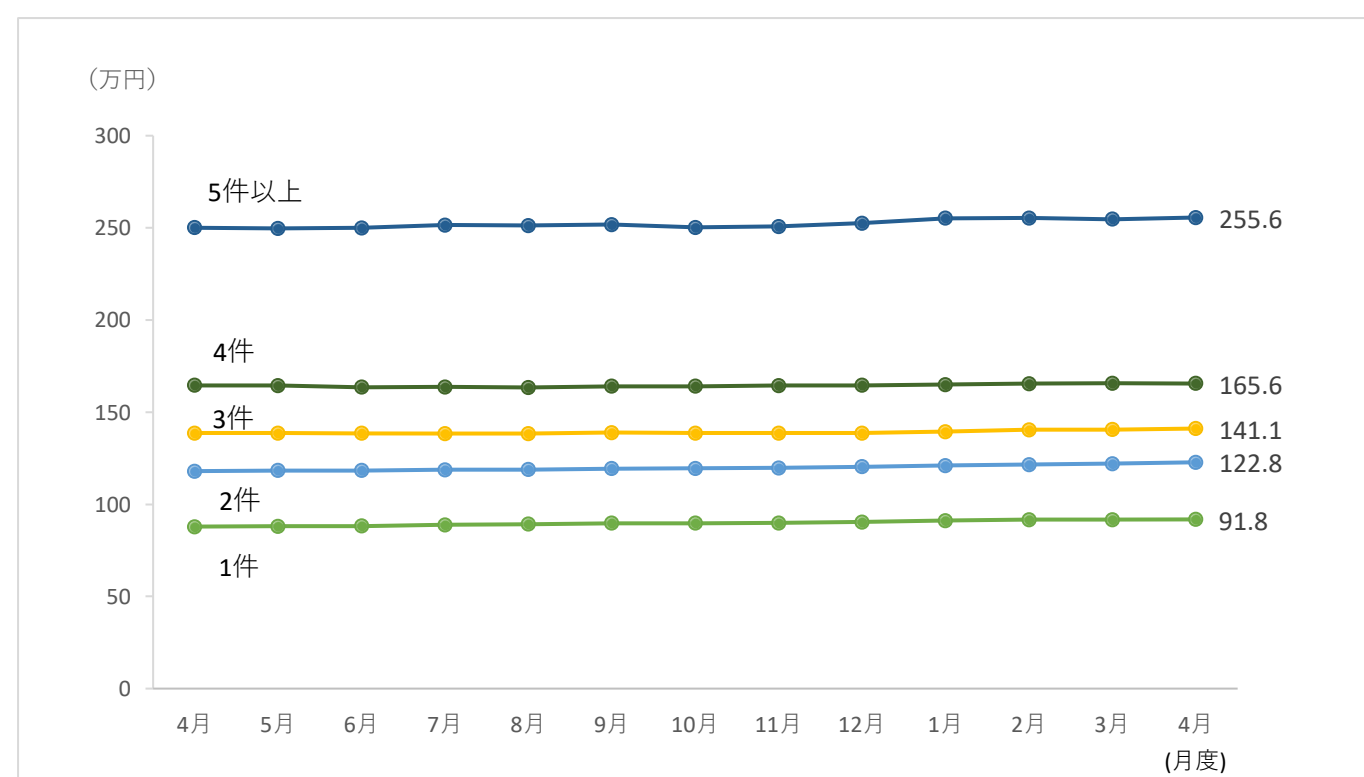
■借入件数毎の登録残高の推移



■1契約当たりの残高の推移(借入件数別)



■1人当たりの残高の推移(借入件数別)



■残高がある者の借入件数毎の登録状況の推移

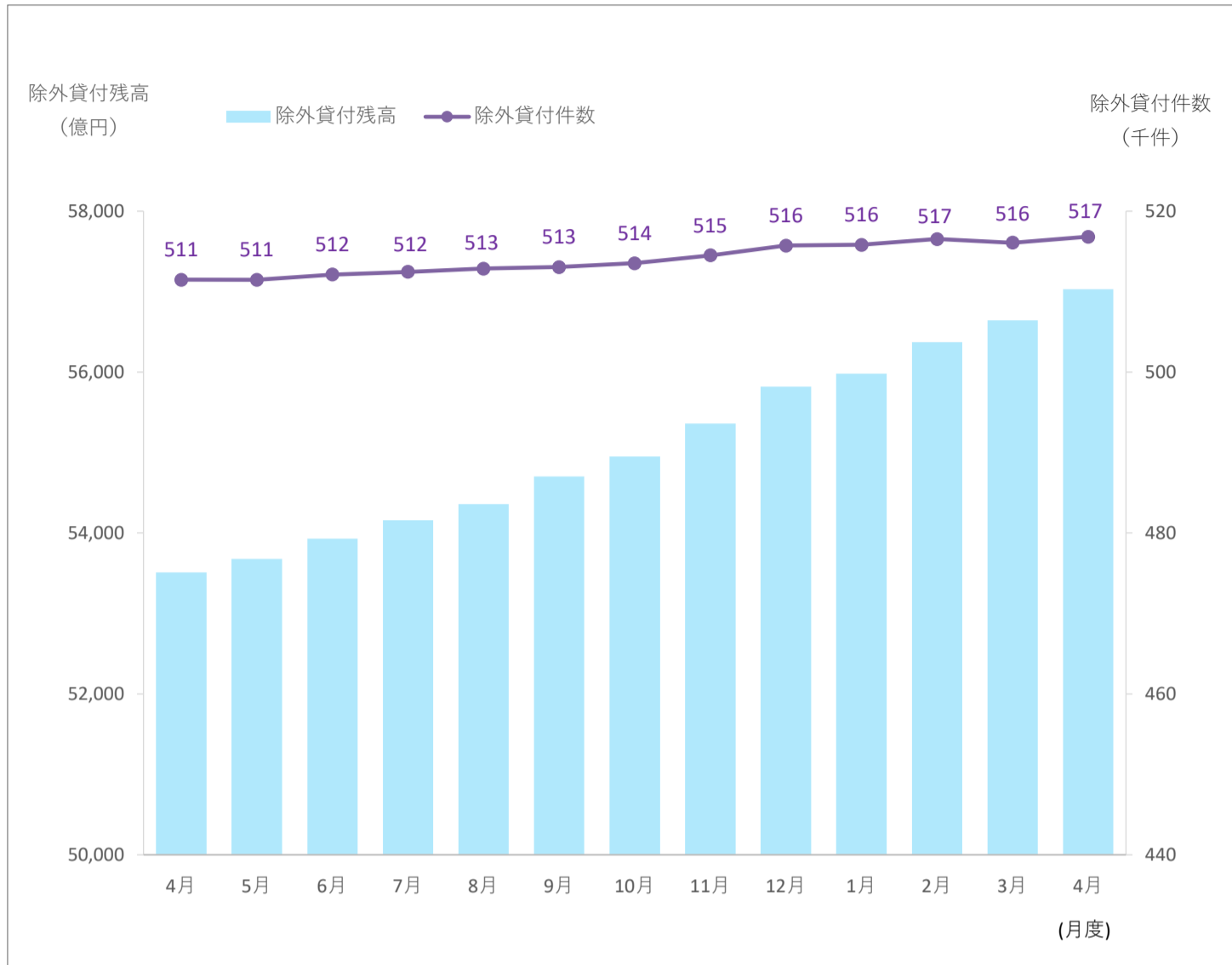
集計年月		2025年						
		4月	5月	6月	7月	8月	9月	10月
1件	件数(万件)	717	717	720	717	717	715	718
	人数(万人)	717	717	720	717	717	715	718
	残高(億円)	63,048	63,231	63,515	63,723	63,952	64,145	64,414
	1契約当たりの残高(万円)	87.9	88.1	88.2	88.8	89.2	89.7	89.7
	1人当たりの残高(万円)	87.9	88.1	88.2	88.8	89.2	89.7	89.7
2件	件数(万件)	488	489	492	491	491	491	495
	人数(万人)	244	244	246	245	246	246	248
	残高(億円)	28,772	28,936	29,148	29,123	29,204	29,320	29,604
	1契約当たりの残高(万円)	59.0	59.2	59.2	59.4	59.4	59.7	59.8
	1人当たりの残高(万円)	118.0	118.3	118.4	118.7	118.9	119.4	119.5
3件	件数(万件)	305	307	310	309	311	311	315
	人数(万人)	102	102	103	103	104	104	105
	残高(億円)	14,102	14,200	14,320	14,260	14,344	14,420	14,571
	1契約当たりの残高(万円)	46.2	46.2	46.2	46.1	46.1	46.3	46.2
	1人当たりの残高(万円)	138.6	138.6	138.5	138.4	138.4	138.9	138.7
4件	件数(万件)	160	162	164	162	164	164	167
	人数(万人)	40	40	41	41	41	41	42
	残高(億円)	6,580	6,654	6,691	6,644	6,688	6,745	6,861
	1契約当たりの残高(万円)	41.1	41.1	40.9	40.9	40.9	41.0	41.0
	1人当たりの残高(万円)	164.6	164.5	163.5	163.7	163.4	164.1	164.1
5件以上	件数(万件)	97	98	99	97	98	99	101
	人数(万人)	18	18	18	18	18	18	19
	残高(億円)	4,488	4,537	4,593	4,533	4,556	4,610	4,677
	1契約当たりの残高(万円)	46.3	46.3	46.4	46.7	46.6	46.7	46.4
	1人当たりの残高(万円)	250.1	249.7	250.0	251.5	251.2	251.7	250.3

集計年月		2025年		2026年			
		11月	12月	1月	2月	3月	4月
1件	件数(万件)	721	721	715	714	716	719
	人数(万人)	721	721	715	714	716	719
	残高(億円)	64,784	65,163	65,186	65,482	65,710	65,984
	1契約当たりの残高(万円)	89.9	90.4	91.1	91.7	91.7	91.8
	1人当たりの残高(万円)	89.9	90.4	91.1	91.7	91.7	91.8
2件	件数(万件)	499	499	496	497	499	501
	人数(万人)	249	250	248	248	249	250
	残高(億円)	29,893	30,041	30,009	30,185	30,438	30,725
	1契約当たりの残高(万円)	59.9	60.2	60.5	60.8	61.0	61.4
	1人当たりの残高(万円)	119.8	120.4	121.0	121.5	122.0	122.8
3件	件数(万件)	319	318	317	318	321	322
	人数(万人)	106	106	106	106	107	107
	残高(億円)	14,723	14,704	14,733	14,883	15,030	15,169
	1契約当たりの残高(万円)	46.2	46.2	46.5	46.8	46.9	47.0
	1人当たりの残高(万円)	138.6	138.6	139.4	140.5	140.6	141.1
4件	件数(万件)	170	168	168	169	171	172
	人数(万人)	42	42	42	42	43	43
	残高(億円)	6,976	6,928	6,905	6,980	7,075	7,116
	1契約当たりの残高(万円)	41.1	41.2	41.2	41.4	41.4	41.4
	1人当たりの残高(万円)	164.5	164.6	164.9	165.5	165.7	165.6
5件以上	件数(万件)	103	101	100	101	103	104
	人数(万人)	19	19	19	19	19	19
	残高(億円)	4,774	4,744	4,745	4,811	4,865	4,926
	1契約当たりの残高(万円)	46.5	46.9	47.4	47.4	47.3	47.5
	1人当たりの残高(万円)	250.7	252.5	255.2	255.4	254.7	255.6

\* 毎月20日時点のデータ。

#### 4. 総量規制の除外貸付の登録状況

■総量規制の除外貸付残高、件数の推移



■総量規制の除外貸付の登録状況推移

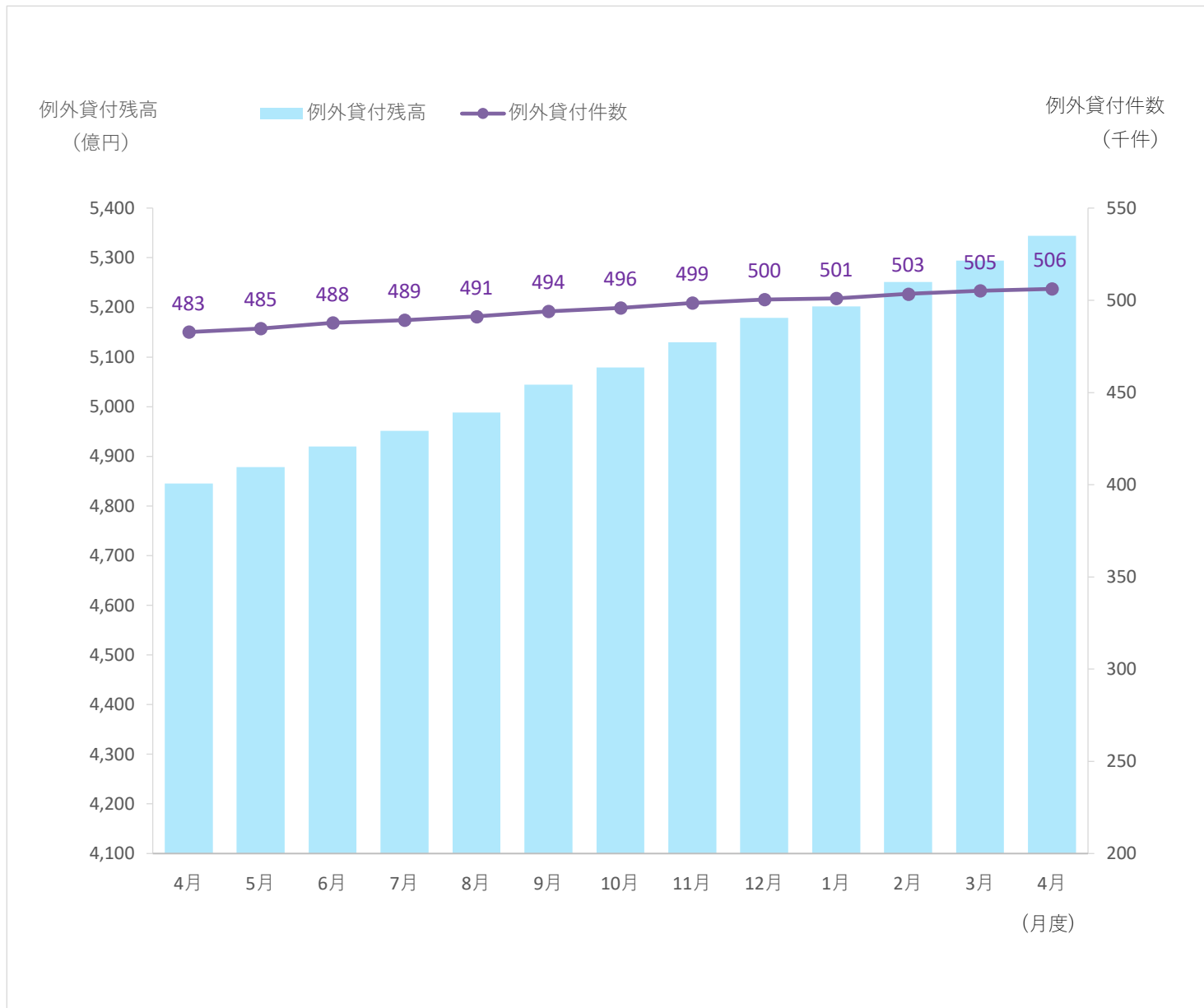
集計年月		2025年						
		4月	5月	6月	7月	8月	9月	10月
除外貸付合計	件数(件)	511,486	511,472	512,124	512,463	512,865	513,052	513,518
	残高(億円)	53,509	53,678	53,931	54,160	54,359	54,705	54,950
	1契約当たりの残高(万円)	1,046.0	1,049.0	1,053.0	1,057.0	1,060.0	1,066.0	1,070
住宅ローン	件数(件)	441,874	441,800	442,221	442,483	442,870	442,597	443,242
	残高(億円)	41,857	42,000	42,180	42,351	42,566	42,797	43,126
	1契約当たりの残高(万円)	947.3	950.7	953.8	957.1	961.1	967.0	973.0
住宅ローン つなぎ融資	件数(件)	10,826	11,049	11,142	11,232	11,441	11,893	12,093
	残高(億円)	2,369	2,459	2,489	2,549	2,585	2,685	2,717
	1契約当たりの残高(万円)	2,188.4	2,225.7	2,234.2	2,269.3	2,259.5	2,257.3	2,247.1
オートローン	件数(件)	20,856	20,851	20,884	20,920	20,923	20,976	20,953
	残高(億円)	108	108	109	110	110	110	110
	1契約当たりの残高(万円)	51.9	52.0	52.3	52.4	52.3	52.4	52.4
高額医療費ローン	件数(件)	0	0	0	0	0	0	0
	残高(億円)	0.0	0.0	0.0	0.0	0.0	0.0	0.0
	1契約当たりの残高(万円)	0.0	0.0	0.0	0.0	0.0	0.0	0.0
有価証券担保ローン	件数(件)	217	224	221	236	234	226	269
	残高(億円)	14	15	14	14	15	23	29
	1契約当たりの残高(万円)	652.7	684.6	649.9	600.5	626.5	1,018.6	1,078.6
不動産担保ローン	件数(件)	37,598	37,432	37,538	37,475	37,282	37,241	36,841
	残高(億円)	9,130	9,064	9,107	9,109	9,057	9,062	8,938
	1契約当たりの残高(万円)	2,428.4	2,421.6	2,426.2	2,430.8	2,429.3	2,433.3	2,426.2
売却予定の 不動産担保ローン	件数(件)	115	116	118	117	115	119	120
	残高(億円)	30	31	31	28	27	28	29
	1契約当たりの残高(万円)	2,603.1	2,642.6	2,617.6	2,385.0	2,323.3	2,336.0	2,408.5

集計年月		2025年		2026年			
		11月	12月	1月	2月	3月	4月
除外貸付合計	件数(件)	514,514	515,736	515,836	516,545	516,089	516,834
	残高(億円)	55,361	55,818	55,981	56,372	56,642	57,028
	1契約当たりの残高(万円)	1,076	1,082	1,085	1,091	1,098	1,103
住宅ローン	件数(件)	443,998	445,252	445,765	446,254	446,189	447,557
	残高(億円)	43,475	43,914	44,143	44,451	44,816	45,346
	1契約当たりの残高(万円)	979.2	986.3	990.3	996.1	1,004.4	1,013.2
住宅ローン つなぎ融資	件数(件)	12,371	12,360	12,059	12,353	12,279	11,987
	残高(億円)	2,757	2,739	2,671	2,738	2,724	2,661
	1契約当たりの残高(万円)	2,228.4	2,215.7	2,214.8	2,216.4	2,218.5	2,219.9
オートローン	件数(件)	20,972	20,927	20,861	20,839	20,790	20,816
	残高(億円)	110	110	109	109	108	109
	1契約当たりの残高(万円)	52.7	52.6	52.3	52.2	52.1	52.3
高額医療費ローン	件数(件)	0	0	0	0	0	0
	残高(億円)	0.0	0.0	0.0	0.0	0.0	0.0
	1契約当たりの残高(万円)	0.0	0.0	0.0	0.0	0.0	0.0
有価証券担保ローン	件数(件)	235	217	222	225	221	218
	残高(億円)	36	35	42	43	44	44
	1契約当たりの残高(万円)	1,517.1	1,619.3	1,895.0	1,920.4	1,989.5	2,016.4
不動産担保ローン	件数(件)	36,812	36,849	36,794	36,747	36,465	36,122
	残高(億円)	8,952	8,989	8,985	8,999	8,910	8,831
	1契約当たりの残高(万円)	2,431.7	2,439.5	2,441.9	2,448.9	2,443.5	2,444.8
売却予定の 不動産担保ローン	件数(件)	126	131	135	127	145	134
	残高(億円)	32	31	32	32	40	38
	1契約当たりの残高(万円)	2,526.6	2,366.8	2,379.8	2,539.6	2,725.2	2,809.6

\* 毎月20日時点のデータ。

## 5. 総量規制の例外貸付の登録状況

■総量規制の例外貸付残高、件数の推移



■総量規制の例外貸付の登録状況推移

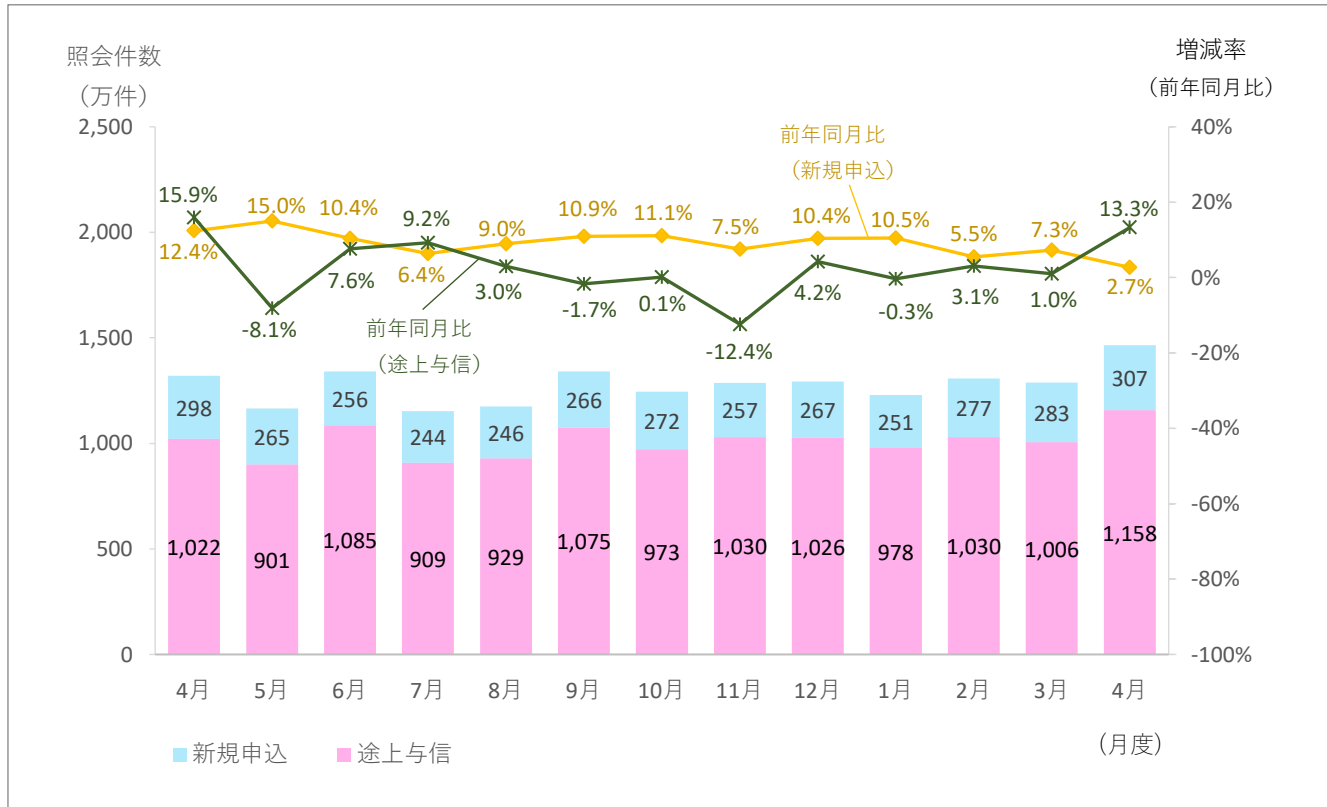
集計年月		2025年							
		4月	5月	6月	7月	8月	9月	10月	
例外貸付合計	件数(件)	482,767	484,630	487,714	489,289	491,225	494,029	495,825	
	残高(億円)	4,845	4,878	4,920	4,951	4,988	5,044	5,079	
	1契約当たりの残高(万円)	100.4	100.7	100.9	101.2	101.5	102.1	102.4	
緊急医療費ローン	件数(件)	17	17	18	18	20	21	21	
	残高(億円)	0.1	0.1	0.1	0.1	0.1	0.1	0.1	
	1契約当たりの残高(万円)	44.7	43.4	40.1	38.8	38.3	37.2	36.0	
借換ローン	件数(件)	92,917	92,891	93,166	93,219	93,320	93,537	93,691	
	残高(億円)	556	562	572	579	584	594	603	
	1契約当たりの残高(万円)	59.8	60.5	61.4	62.1	62.6	63.5	64.4	
個人事業主ローン	件数(件)	146,529	146,847	147,589	148,107	148,660	149,415	149,905	
	残高(億円)	1,650	1,654	1,659	1,670	1,679	1,694	1,704	
	1契約当たりの残高(万円)	112.6	112.6	112.4	112.8	113.0	113.4	113.7	
新規事業ローン	件数(件)	8,898	8,913	8,854	8,876	8,895	8,935	8,931	
	残高(億円)	580	583	582	579	585	589	588	
	1契約当たりの残高(万円)	652.4	653.8	657.2	652.2	657.1	659.5	658.5	
段階的借換	件数(件)	217,114	218,736	220,934	221,953	223,244	225,069	226,278	
	残高(億円)	2,038	2,059	2,087	2,103	2,120	2,146	2,164	
	1契約当たりの残高(万円)	93.9	94.1	94.5	94.8	94.9	95.3	95.6	
特定緊急貸付	件数(件)	11	11	10	9	9	9	9	
	残高(億円)	0.0	0.0	0.0	0.0	0.0	0.0	0.0	
	1契約当たりの残高(万円)	8.0	8.0	8.8	8.9	8.9	8.9	8.9	
つなぎ資金	件数(件)	0	0	0	0	0	0	0	
	残高(億円)	0.0	0.0	0.0	0.0	0.0	0.0	0.0	
	1契約当たりの残高(万円)	0.0	0.0	0.0	0.0	0.0	0.0	0.0	
配偶者貸付	件数(件)	17,281	17,215	17,143	17,107	17,077	17,043	16,990	
	残高(億円)	21	21	21	20	20	20	20	
	1契約当たりの残高(万円)	12.0	12.0	12.0	11.9	11.8	11.8	11.8	

集計年月		2025年		2026年			
		11月	12月	1月	2月	3月	4月
例外貸付合計	件数(件)	498,552	500,439	501,023	503,419	505,104	506,166
	残高(億円)	5,130	5,179	5,202	5,251	5,294	5,344
	1契約当たりの残高(万円)	102.9	103.5	103.8	104.3	104.8	105.6
緊急医療費ローン	件数(件)	21	20	20	19	20	19
	残高(億円)	0.1	0.1	0.1	0.1	0.1	0.1
	1契約当たりの残高(万円)	34.7	34.0	32.8	33.1	33.9	39.7
借換ローン	件数(件)	94,154	94,599	94,671	95,142	95,439	95,816
	残高(億円)	616	629	634	650	661	675
	1契約当たりの残高(万円)	65.4	66.4	66.9	68.3	69.2	70.4
個人事業主ローン	件数(件)	150,437	150,909	151,141	151,821	152,627	152,697
	残高(億円)	1,717	1,729	1,743	1,755	1,765	1,777
	1契約当たりの残高(万円)	114.2	114.6	115.3	115.6	115.6	116.4
新規事業ローン	件数(件)	8,966	8,991	9,007	9,009	9,032	9,057
	残高(億円)	589	598	598	596	607	619
	1契約当たりの残高(万円)	657.0	664.7	663.4	661.9	671.8	683.2
段階的借換	件数(件)	228,011	229,013	229,334	230,945	231,639	232,339
	残高(億円)	2,188	2,205	2,209	2,231	2,243	2,255
	1契約当たりの残高(万円)	96.0	96.3	96.3	96.6	96.8	97.0
特定緊急貸付	件数(件)	9	9	9	9	9	9
	残高(億円)	0.0	0.0	0.0	0.0	0.0	0.0
	1契約当たりの残高(万円)	8.9	8.9	8.9	8.8	8.8	8.8
つなぎ資金	件数(件)	0	0	0	0	0	0
	残高(億円)	0.0	0.0	0.0	0.0	0.0	0.0
	1契約当たりの残高(万円)	0.0	0.0	0.0	0.0	0.0	0.0
配偶者貸付	件数(件)	16,954	16,898	16,841	16,474	16,338	16,229
	残高(億円)	20	19	19	19	19	19
	1契約当たりの残高(万円)	11.8	11.5	11.4	11.5	11.4	11.5

\* 毎月20日時点のデータ。

## 6. 貸金業者からの照会件数

### ■照会件数の推移



### ■照会件数の推移

単位: 万件

集計年月		2025年							
		4月	5月	6月	7月	8月	9月	10月	
照会件数	当月	1,320	1,166	1,341	1,153	1,175	1,341	1,245	
	前年比	115.1%	96.3%	108.1%	108.6%	104.2%	100.6%	102.3%	
新規申込	当月	298	265	256	244	246	266	272	
	前年比	112.4%	115.0%	110.4%	106.4%	109.0%	110.9%	111.1%	
途上与信	当月	1,022	901	1,085	909	929	1,075	973	
	前年比	115.9%	91.9%	107.6%	109.2%	103.0%	98.3%	100.1%	

集計年月		2025年		2026年			
		11月	12月	1月	2月	3月	4月
照会件数	当月	1,287	1,293	1,229	1,308	1,289	1,464
	前年比	90.9%	105.4%	101.7%	103.6%	102.3%	110.9%
新規申込	当月	257	267	251	277	283	307
	前年比	107.5%	110.4%	110.5%	105.5%	107.3%	102.7%
途上与信	当月	1,030	1,026	978	1,030	1,006	1,158
	前年比	87.6%	104.2%	99.7%	103.1%	101.0%	113.3%

\*各月度は、前月21日～当月20日までの合計。

## 7. 加盟貸金業者数

### ■加盟貸金業者数の推移

単位:社

集計年月	2025年						
	4月	5月	6月	7月	8月	9月	10月
加盟貸金業者	306	305	305	304	304	304	301
前月差増加数	1	0	0	0	0	0	0
新規加盟	0	0	0	0	0	0	0
会員の貸金業登録	1	0	0	0	0	0	0
前月差減少数	2	1	0	1	0	0	3
退会	1	1	0	0	0	0	3
会員の貸金業廃業等	1	0	0	1	0	0	0
前月差増減	-1	-1	0	-1	0	0	-3

集計年月	2025年		2026年			
	11月	12月	1月	2月	3月	4月
加盟貸金業者	299	298	298	299	300	299
前月差増加数	1	1	1	1	1	0
新規加盟	1	1	1	0	1	0
会員の貸金業登録	0	0	0	1	0	0
前月差減少数	3	2	1	0	0	1
退会	1	1	1	0	0	1
会員の貸金業廃業等	2	1	0	0	0	0
前月差増減	-2	-1	0	1	1	-1

\* 毎月20日時点のデータ。

◆過去の実績データについては、弊社のホームページから確認いただけます。(https://www.cic.co.jp/)