

2021年6月度 貸金情報統計概況

貸金業法の指定信用情報機関シー・アイ・シー(CIC)は、貸金情報統計を毎月公表しています。
2021年6月度(2021年5月21日～2021年6月20日)の概況は以下の通りです。

【 Topics 】

- 貸金業者からの個人の借入残高は、9兆9,119億円となり、前年同月比 1.0%増。
- 第3回目の緊急事態宣言が発令中であったものの、新規申込件数は 164万件で、宣言発令のなかった前年同月と比較し 26.6%増となった。

	当月	対前年増減率	対前月増減率
1. 登録残高	9兆9,119億円	1.0%	0.1%
2. 登録件数			
残高有件数	1,582万件	▲5.4%	▲0.1%
異動情報 ^{※1} 件数	523万件	▲5.8%	▲0.8%
3. 登録人数			
残高有人数	1,063万人	▲5.4%	▲0.4%
異動情報人数	389万人	▲5.6%	▲1.1%
4. 照会件数			
新規申込	164万件	26.6%	4.2%
途上与信	753万件	1.6%	13.3%
5. 加盟貸金業者数	327社	3社	1社

※1 異動情報とは「約定返済日より61日以上または3ヶ月以上支払いが延滞しているもの」を指す。

※2 本統計概況中の記載件数、人数、金額および比率は、表示単位未満を四捨五入して表示。

以上

本件に関するお問い合わせ先

※当リリースは、東商記者クラブ・日銀クラブに投函しています。

株式会社シー・アイ・シー 経営企画部 広報担当 関口・大塚

東京都新宿区西新宿1-23-7 新宿ファーストウエスト15階

Tel : 03-3348-0626 / Fax : 03-3345-1913 / Mail : cickouhou@cic.co.jp

2021年6月度 貸金情報統計

■登録状況(2021年6月20日時点)

	当月	前年比
登録残高の合計額	99,119億円	101.0%
一人当たりの残高有件数	1.49件	-
一契約当たりの残高	62.7万円	-

	件数		人数	
	当月	前年比	当月	前年比
総登録情報	18,167万件	99.1%	7,386万人	99.6%
残高有情報	1,582万件	94.6%	1,063万人	94.6%
異動情報	523万件	94.2%	389万人	94.4%

■残高がある者の借入件数毎の登録状況 (2021年6月20日時点)

	件数		人数		残高	
	当月	前年比	当月	前年比	当月	前年比
合計	1,582万件	94.6%	1,063万人	94.6%	99,119億円	101.0%
1件	720万件	94.6%	720万人	94.6%	54,793億円	103.4%
2件	445万件	94.8%	223万人	94.8%	24,915億円	98.6%
3件	245万件	94.3%	82万人	94.3%	11,389億円	98.3%
4件	109万件	95.1%	27万人	95.1%	4,719億円	98.1%
5件以上	63万件	93.6%	12万人	93.9%	3,303億円	96.1%

■総量規制の除外・例外貸付の登録状況 (2021年6月20日時点)

	件数		残高	
	当月	前年比	当月	前年比
除外合計	475,538件	110.1%	43,207億円	110.8%
住宅ローン	402,761件	110.3%	31,467億円	112.5%
住宅ローンつなぎ融資	20,337件	102.9%	3,946億円	93.9%
オートローン	19,749件	106.8%	95億円	119.1%
高額医療費ローン	0件	-	0.0億円	-
有価証券担保ローン	264件	87.1%	17億円	102.5%
不動産担保ローン	32,350件	115.1%	7,669億円	114.6%
売却予定の不動産担保ローン	77件	57.5%	12億円	59.1%
例外合計	489,166件	93.8%	4,245億円	97.5%
緊急医療費ローン	21件	100.0%	0.1億円	99.5%
借換ローン	114,882件	85.7%	605億円	86.9%
個人事業主ローン	136,402件	88.2%	1,344億円	93.6%
新規事業ローン	8,796件	93.2%	454億円	95.6%
段階的借換	202,900件	104.0%	1,804億円	106.1%
特定緊急貸付	47件	38.8%	0.0億円	32.5%
つなぎ資金	0件	-	0.0億円	-
配偶者貸付	26,118件	93.6%	38億円	83.2%

■照会件数(2021年5月21日～2021年6月20日の合計)

	当月	前年比
加盟貸金業者による照会件数	917万件	105.3%
新規申込	164万件	126.6%
途上与信	753万件	101.6%

■加盟貸金業者数(2021年6月20日時点)

	当月	前年差
加盟貸金業者数	327社	3

※貸金統計の見方について

集計対象情報	加盟貸金業者が当社に登録する個人顧客を相手方とする貸付契約 (クレジットカードキャッシング・カードローン・証書貸付等)
総登録情報	加盟貸金業者からの登録件数および人数の合計
残高有情報	加盟貸金業者からの登録貸金残高が1円以上の件数および人数の合計
異動情報	「残高有情報」のうち、約定返済日より61日以上または3ヶ月以上支払いが延滞している件数および人数の合計
残高がある者の借入件数毎の登録状況	「残高有情報」のうち、1件～5件以上それぞれの借入件数がある者の登録件数、人数、残高の合計
総量規制の除外・例外貸付の登録状況	「残高有情報」のうち、総量規制の除外貸付および例外貸付、それぞれの件数、残高の合計
照会件数	対象期間中の加盟貸金業者による貸付に係る照会件数の合計 ・新規申込…貸付契約の新規申込時に照会した件数 ・途上与信…契約途中に信用状況の確認などのために照会した件数
加盟貸金業者数	当社に加盟する貸金業登録会社の合計

ご参考

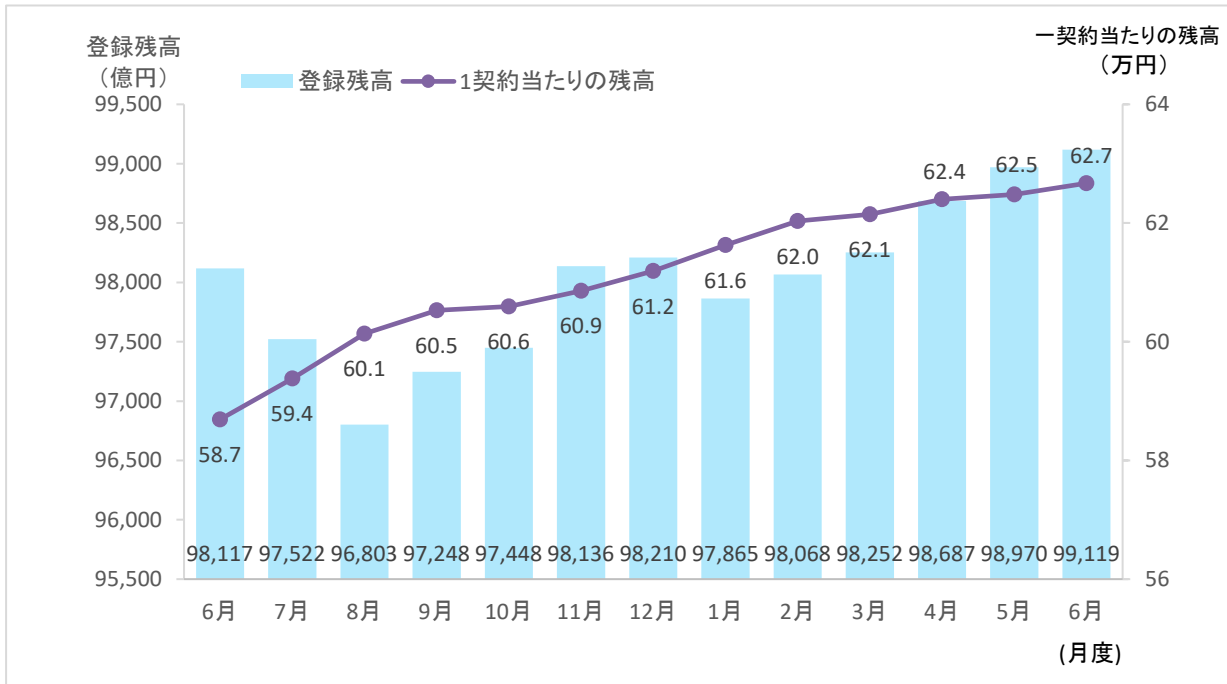
貸金情報統計資料

(2020年6月度～2021年6月度)

株式会社シー・アイ・シー

1. 登録残高

■登録残高の推移



■登録残高の推移 (2020年6月～2021年6月)

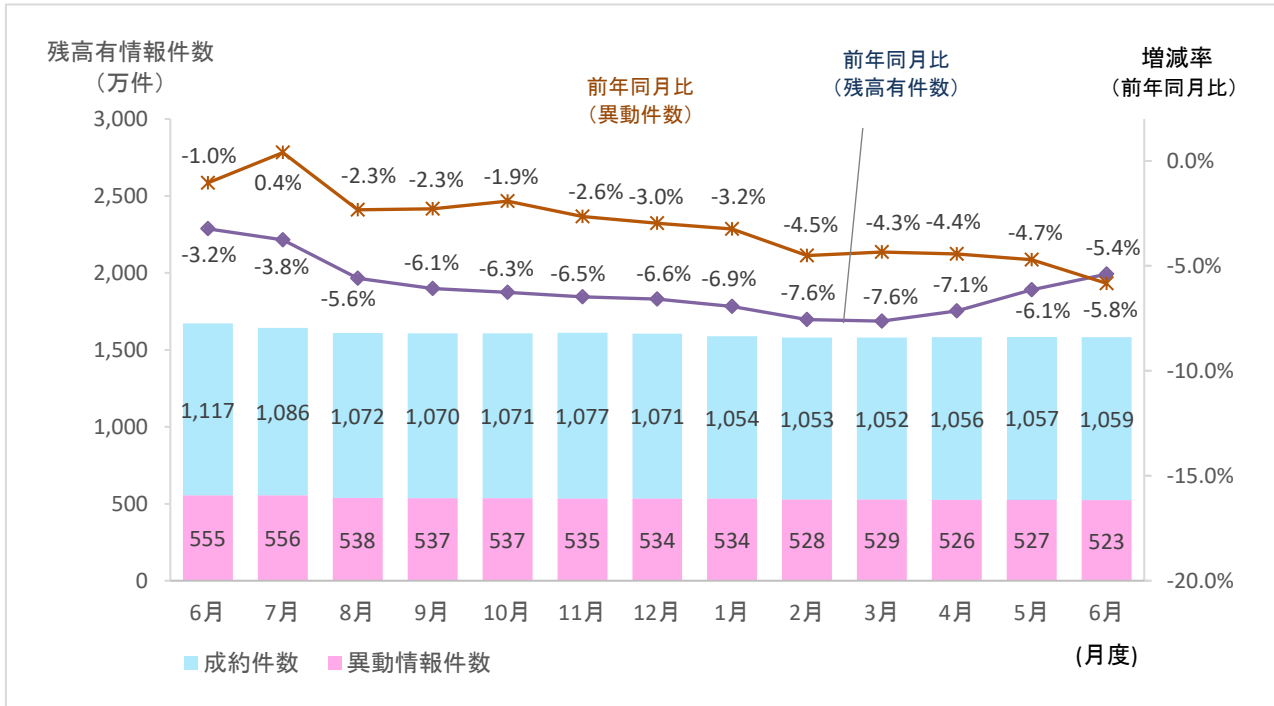
集計年月		2020年						
		6月度	7月度	8月度	9月度	10月度	11月度	12月度
登録残高の合計額 (億円)	当月	98,117	97,522	96,803	97,248	97,448	98,136	98,210
	前年比	105.4%	105.0%	103.8%	103.3%	102.8%	102.6%	102.3%
1契約当たりの残高(万円)	当月	58.7	59.4	60.1	60.5	60.6	60.9	61.2

集計年月		2021年					
		1月度	2月度	3月度	4月度	5月度	6月度
登録残高の合計額 (億円)	当月	97,865	98,068	98,252	98,687	98,970	99,119
	前年比	101.9%	101.3%	100.5%	100.2%	100.8%	101.0%
1契約当たりの残高(万円)	当月	61.6	62.0	62.1	62.4	62.5	62.7

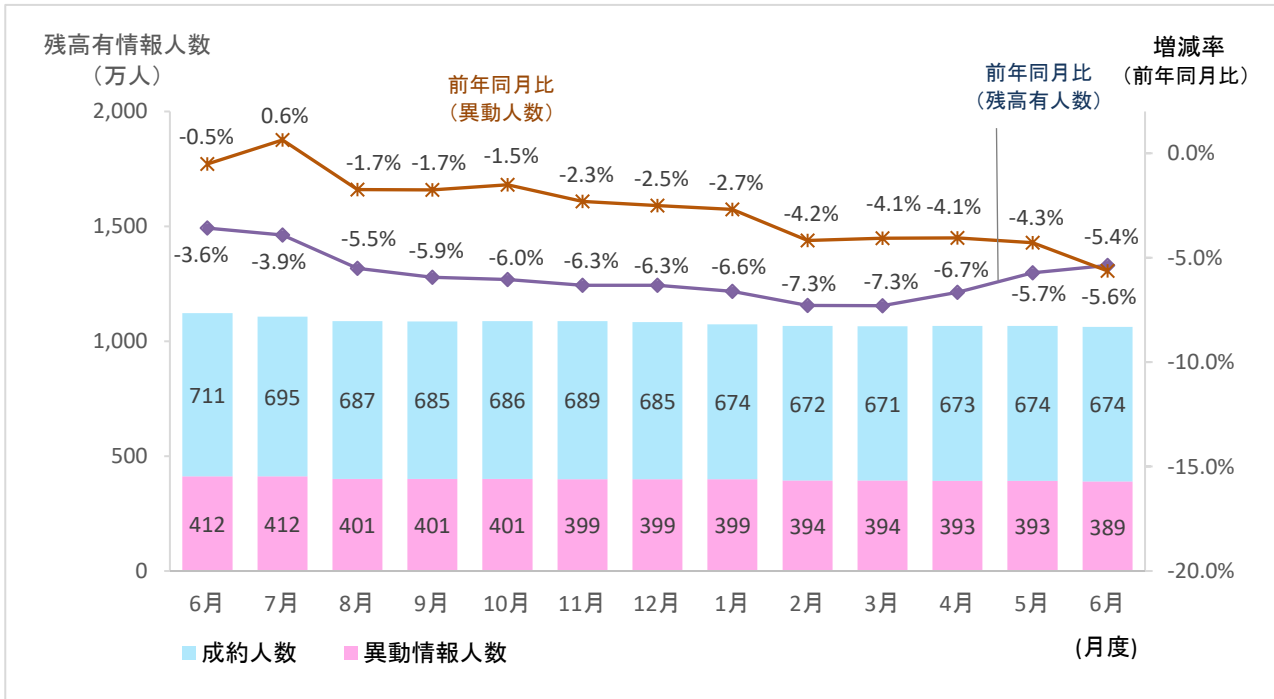
* 毎月20日時点のデータ。

2. 登録件数および登録人数

■ 残高有情報件数・異動情報件数の推移



■ 残高有情報人数・異動情報人数の推移



■残高有情報・異動情報 件数・人数の推移（2020年6月～2021年6月）

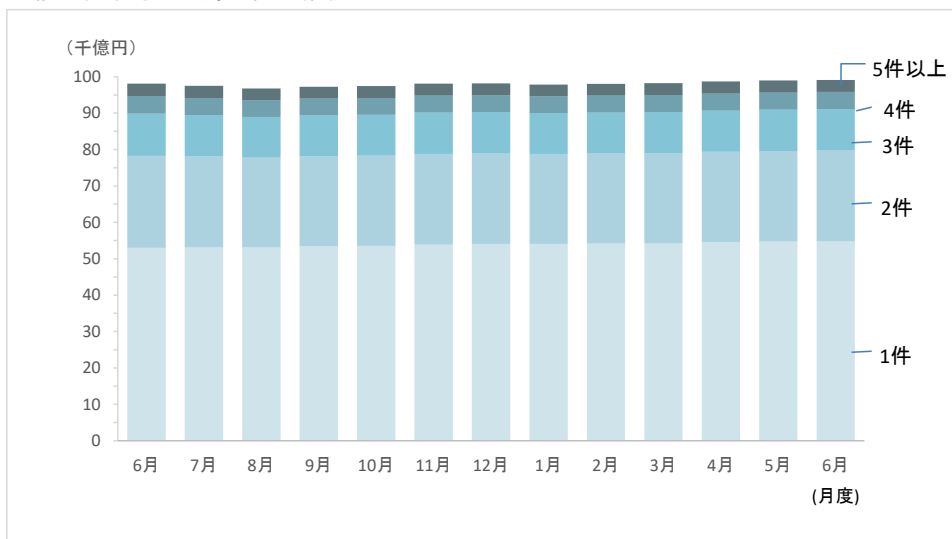
集計年月		2020年						
		6月度	7月度	8月度	9月度	10月度	11月度	12月度
総登録件数 (万件)	当月	18,328	18,286	18,274	18,254	18,243	18,245	18,239
	前年比	99.6%	99.4%	99.4%	99.4%	99.2%	99.2%	99.2%
残高有件数 (万件)	当月	1,672	1,642	1,610	1,607	1,608	1,612	1,605
	前年比	96.8%	96.2%	94.4%	93.9%	93.7%	93.5%	93.4%
異動情報件数 (万件)	当月	555	556	538	537	537	535	534
	前年比	99.0%	100.4%	97.7%	97.7%	98.1%	97.4%	97.0%
総登録人数 (万人)	当月	7,419	7,408	7,407	7,403	7,398	7,399	7,397
	前年比	99.8%	99.7%	99.7%	99.8%	99.7%	99.7%	99.6%
残高有人数 (万人)	当月	1,123	1,107	1,088	1,086	1,087	1,088	1,084
	前年比	96.4%	96.1%	94.5%	94.1%	94.0%	93.7%	93.7%
異動情報人数 (万人)	当月	412	412	401	401	401	399	399
	前年比	99.5%	100.6%	98.3%	98.3%	98.5%	97.7%	97.5%
1人当たりの残高有件数	当月	1.49	1.48	1.48	1.48	1.48	1.48	1.48

集計年月		2021年					
		1月度	2月度	3月度	4月度	5月度	6月度
総登録件数 (万件)	当月	18,197	18,190	18,186	18,195	18,179	18,167
	前年比	99.0%	98.9%	98.8%	98.9%	98.9%	99.1%
残高有件数 (万件)	当月	1,588	1,581	1,581	1,582	1,584	1,582
	前年比	93.1%	92.4%	92.4%	92.9%	93.9%	94.6%
異動情報件数 (万件)	当月	534	528	529	526	527	523
	前年比	96.8%	95.5%	95.7%	95.6%	95.3%	94.2%
総登録人数 (万人)	当月	7,391	7,388	7,385	7,389	7,387	7,386
	前年比	99.6%	99.5%	99.4%	99.4%	99.5%	99.6%
残高有人数 (万人)	当月	1,073	1,066	1,065	1,066	1,067	1,063
	前年比	93.4%	92.7%	92.7%	93.3%	94.3%	94.6%
異動情報人数 (万人)	当月	399	394	394	393	393	389
	前年比	97.3%	95.8%	95.9%	95.9%	95.7%	94.4%
1人当たりの残高有件数	当月	1.48	1.48	1.48	1.48	1.48	1.49

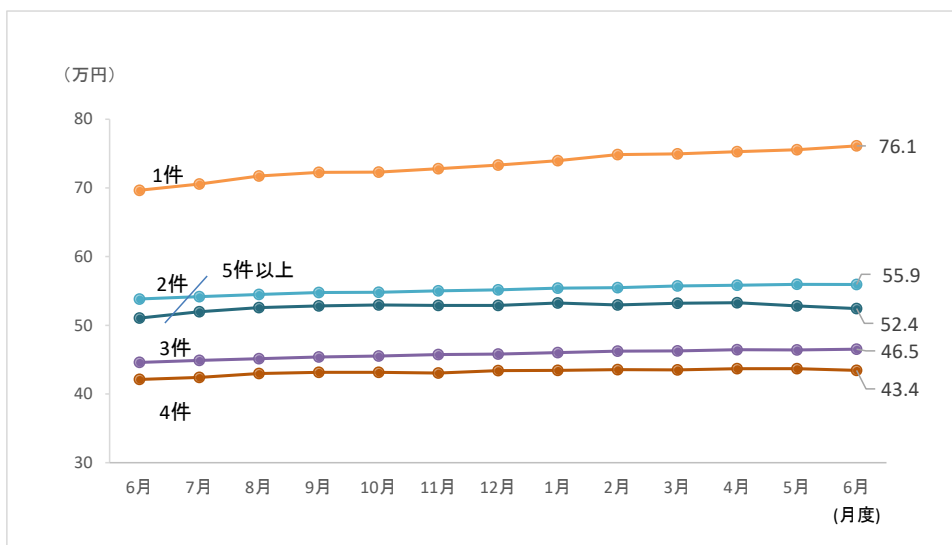
* 毎月20日時点のデータ。

3. 借入件数毎の残高の推移

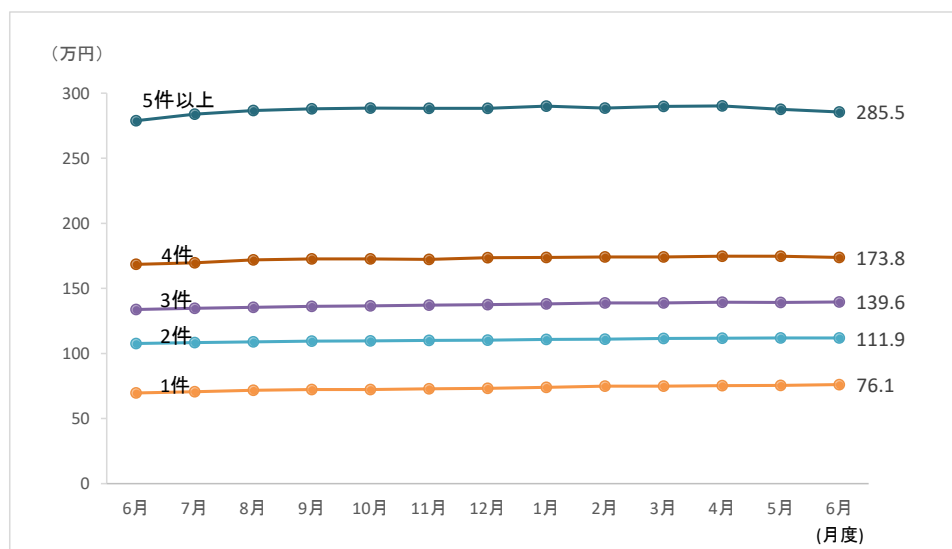
■ 借入件数毎の登録残高の推移



■ 1契約当たりの残高の推移(借入件数別)



■ 1人当たりの残高の推移(借入件数別)



■残高がある者の借入件数毎の登録状況の推移（2020年6月～2021年6月）

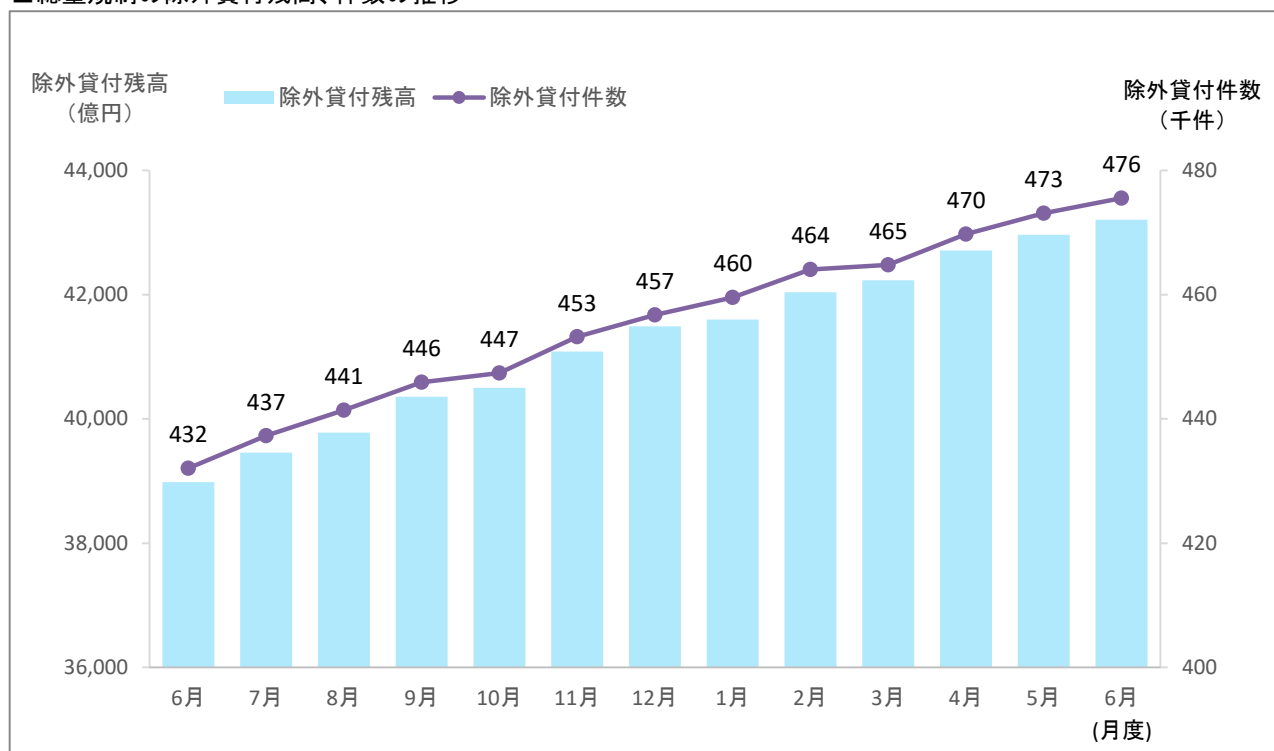
集計年月		2020年						
		6月度	7月度	8月度	9月度	10月度	11月度	12月度
1件	件数(万件)	761	753	741	740	741	740	738
	人数(万人)	761	753	741	740	741	740	738
	残高(億円)	53,010	53,134	53,111	53,447	53,536	53,848	54,079
	1契約当たりの残高(万円)	69.7	70.6	71.7	72.3	72.3	72.8	73.3
	1人当たりの残高(万円)	69.7	70.6	71.7	72.3	72.3	72.8	73.3
2件	件数(万件)	470	461	453	452	452	453	451
	人数(万人)	235	230	226	226	226	227	226
	残高(億円)	25,278	24,968	24,674	24,739	24,785	24,928	24,880
	1契約当たりの残高(万円)	53.8	54.2	54.5	54.8	54.8	55.0	55.2
	1人当たりの残高(万円)	107.7	108.4	109.0	109.5	109.6	110.0	110.3
3件	件数(万件)	260	253	248	247	247	249	247
	人数(万人)	87	84	83	82	82	83	82
	残高(億円)	11,581	11,378	11,191	11,218	11,259	11,375	11,313
	1契約当たりの残高(万円)	44.6	44.9	45.1	45.4	45.5	45.7	45.8
	1人当たりの残高(万円)	133.8	134.7	135.4	136.2	136.6	137.2	137.5
4件	件数(万件)	114	111	107	107	107	108	108
	人数(万人)	29	28	27	27	27	27	27
	残高(億円)	4,812	4,691	4,599	4,612	4,619	4,673	4,666
	1契約当たりの残高(万円)	42.1	42.4	43.0	43.2	43.2	43.1	43.4
	1人当たりの残高(万円)	168.5	169.6	171.9	172.7	172.7	172.3	173.6
5件以上	件数(万件)	67	64	61	61	61	63	62
	人数(万人)	12	12	11	11	11	11	11
	残高(億円)	3,435	3,350	3,228	3,234	3,248	3,312	3,272
	1契約当たりの残高(万円)	51.0	52.0	52.6	52.8	53.0	52.9	52.9
	1人当たりの残高(万円)	278.8	283.8	286.6	287.9	288.6	288.4	288.3

集計年月		2021年					
		1月度	2月度	3月度	4月度	5月度	6月度
1件	件数(万件)	731	724	724	725	724	720
	人数(万人)	731	724	724	725	724	720
	残高(億円)	54,079	54,202	54,235	54,538	54,718	54,793
	1契約当たりの残高(万円)	74.0	74.9	74.9	75.3	75.5	76.1
	1人当たりの残高(万円)	74.0	74.9	74.9	75.3	75.5	76.1
2件	件数(万件)	446	445	445	445	445	445
	人数(万人)	223	223	222	222	223	223
	残高(億円)	24,724	24,702	24,792	24,849	24,909	24,915
	1契約当たりの残高(万円)	55.4	55.5	55.7	55.9	56.0	55.9
	1人当たりの残高(万円)	110.8	111.0	111.5	111.7	111.9	111.9
3件	件数(万件)	244	244	244	244	244	245
	人数(万人)	81	81	81	81	81	82
	残高(億円)	11,223	11,283	11,291	11,319	11,330	11,389
	1契約当たりの残高(万円)	46.0	46.3	46.3	46.4	46.4	46.5
	1人当たりの残高(万円)	138.1	138.8	138.8	139.3	139.2	139.6
4件	件数(万件)	106	106	107	107	108	109
	人数(万人)	27	27	27	27	27	27
	残高(億円)	4,607	4,634	4,649	4,684	4,715	4,719
	1契約当たりの残高(万円)	43.4	43.6	43.5	43.7	43.7	43.4
	1人当たりの残高(万円)	173.7	174.2	174.1	174.7	174.7	173.8
5件以上	件数(万件)	61	61	62	62	62	63
	人数(万人)	11	11	11	11	11	12
	残高(億円)	3,232	3,247	3,285	3,296	3,297	3,303
	1契約当たりの残高(万円)	53.2	53.0	53.2	53.3	52.8	52.4
	1人当たりの残高(万円)	290.0	288.6	289.8	290.2	287.6	285.5

* 毎月20日時点のデータ。

4. 総量規制の除外貸付の登録状況

■総量規制の除外貸付残高、件数の推移



■総量規制の除外貸付の登録状況推移 (2020年6月～2021年6月)

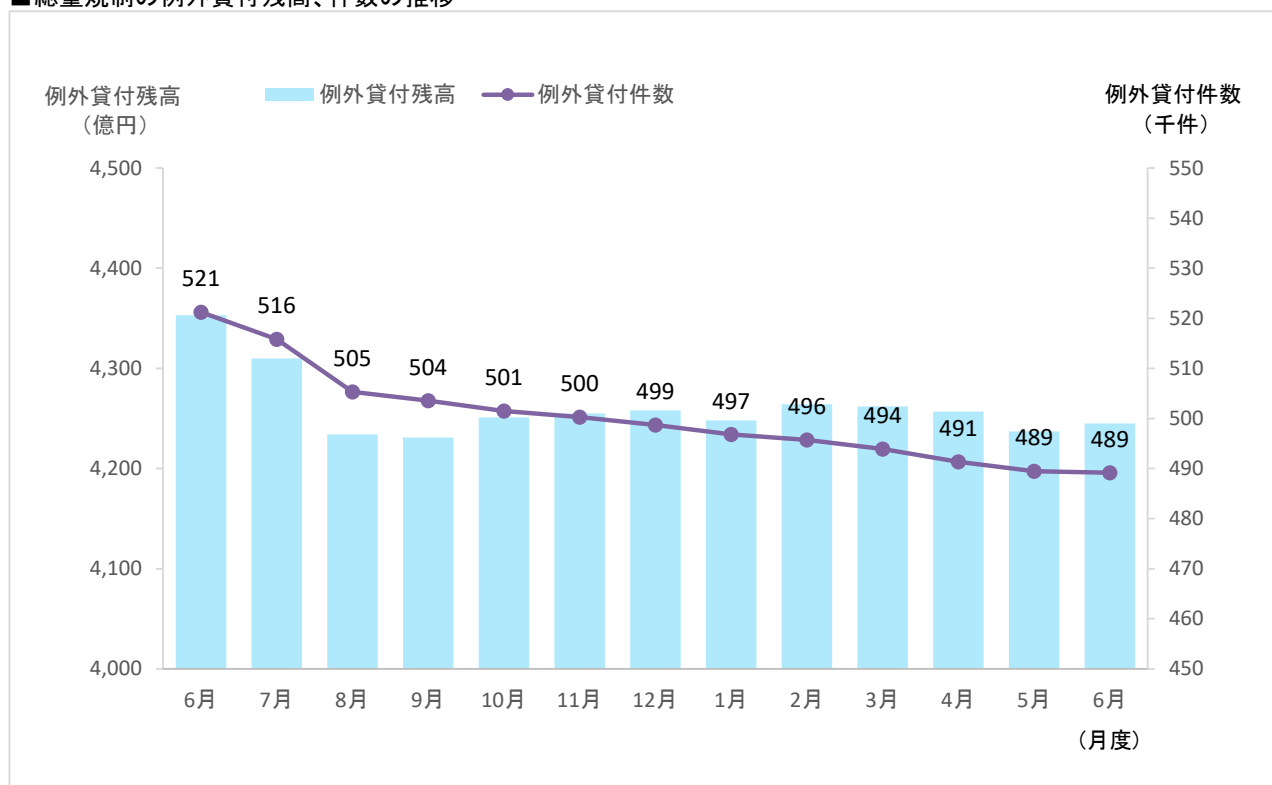
集計年月		2020年						
		6月度	7月度	8月度	9月度	10月度	11月度	12月度
除外貸付合計	件数(件)	432,058	437,268	441,404	445,915	447,366	453,192	456,730
	残高(億円)	38,980	39,457	39,778	40,355	40,502	41,084	41,491
	1契約当たりの残高(万円)	902.2	902.4	901.2	905.0	905.3	906.5	908.4
住宅ローン	件数(件)	365,266	370,191	374,179	377,651	378,338	382,744	385,988
	残高(億円)	27,967	28,416	28,750	29,086	29,095	29,455	29,803
	1契約当たりの残高(万円)	765.7	767.6	768.4	770.2	769.0	769.6	772.1
住宅ローン つなぎ融資	件数(件)	19,764	19,624	19,556	20,105	20,471	21,363	21,319
	残高(億円)	4,205	4,161	4,100	4,250	4,308	4,429	4,418
	1契約当たりの残高(万円)	2,127.4	2,120.2	2,096.5	2,113.8	2,104.5	2,073.3	2,072.3
オートローン	件数(件)	18,487	18,587	18,590	18,687	18,763	18,857	18,905
	残高(億円)	80	81	82	83	84	85	86
	1契約当たりの残高(万円)	43.3	43.6	43.9	44.4	44.6	45.2	45.6
高額医療費ローン	件数(件)	0	0	0	0	0	0	0
	残高(億円)	0.0	0.0	0.0	0.0	0.0	0.0	0.0
	1契約当たりの残高(万円)	0.0	0.0	0.0	0.0	0.0	0.0	0.0
有価証券担保ローン	件数(件)	303	283	280	270	272	273	273
	残高(億円)	17	16	17	17	17	17	18
	1契約当たりの残高(万円)	550.8	577.6	591.7	641.7	638.1	636.6	650.9
不動産担保ローン	件数(件)	28,104	28,455	28,669	29,074	29,390	29,829	30,137
	残高(億円)	6,692	6,764	6,809	6,898	6,977	7,079	7,150
	1契約当たりの残高(万円)	2,381.0	2,376.9	2,375.1	2,372.5	2,373.8	2,373.3	2,372.3
売却予定の 不動産担保ローン	件数(件)	134	128	130	128	132	126	108
	残高(億円)	21	20	21	20	22	18	17
	1契約当たりの残高(万円)	1,545.2	1,538.9	1,598.3	1,594.9	1,647.8	1,423.2	1,551.5

集計年月		2021年					
		1月度	2月度	3月度	4月度	5月度	6月度
除外貸付合計	件数(件)	459,544	464,063	464,804	469,737	473,094	475,538
	残高(億円)	41,598	42,039	42,231	42,713	42,965	43,207
	1契約当たりの残高(万円)	905.2	905.9	908.6	909.3	908.2	908.6
住宅ローン	件数(件)	389,063	393,075	393,573	398,292	400,983	402,761
	残高(億円)	30,059	30,419	30,622	31,124	31,345	31,467
	1契約当たりの残高(万円)	772.6	773.9	778.1	781.4	781.7	781.3
住宅ローン つなぎ融資	件数(件)	20,796	20,693	20,260	19,645	19,969	20,337
	残高(億円)	4,217	4,207	4,079	3,905	3,871	3,946
	1契約当たりの残高(万円)	2,027.6	2,033.2	2,013.2	1,987.7	1,938.4	1,940.5
オートローン	件数(件)	18,943	19,175	19,362	19,586	19,646	19,749
	残高(億円)	87	89	91	94	94	95
	1契約当たりの残高(万円)	45.7	46.4	47.1	47.9	48.0	48.3
高額医療費ローン	件数(件)	0	0	0	0	0	0
	残高(億円)	0.0	0.0	0.0	0.0	0.0	0.0
	1契約当たりの残高(万円)	0.0	0.0	0.0	0.0	0.0	0.0
有価証券担保ローン	件数(件)	273	275	270	265	272	264
	残高(億円)	17	18	18	17	17	17
	1契約当たりの残高(万円)	633.9	639.5	648.8	647.8	636.0	648.1
不動産担保ローン	件数(件)	30,368	30,747	31,246	31,862	32,142	32,350
	残高(億円)	7,202	7,291	7,407	7,559	7,623	7,669
	1契約当たりの残高(万円)	2,371.7	2,371.3	2,370.4	2,372.6	2,371.8	2,370.6
売却予定の 不動産担保ローン	件数(件)	101	98	93	87	82	77
	残高(億円)	16	15	15	14	14	12
	1契約当たりの残高(万円)	1,575.9	1,480.3	1,563.2	1,597.2	1,737.1	1,589.2

* 毎月20日時点のデータ。

5. 総量規制の例外貸付の登録状況

■総量規制の例外貸付残高、件数の推移



■総量規制の例外貸付の登録状況推移 (2020年6月～2021年6月)

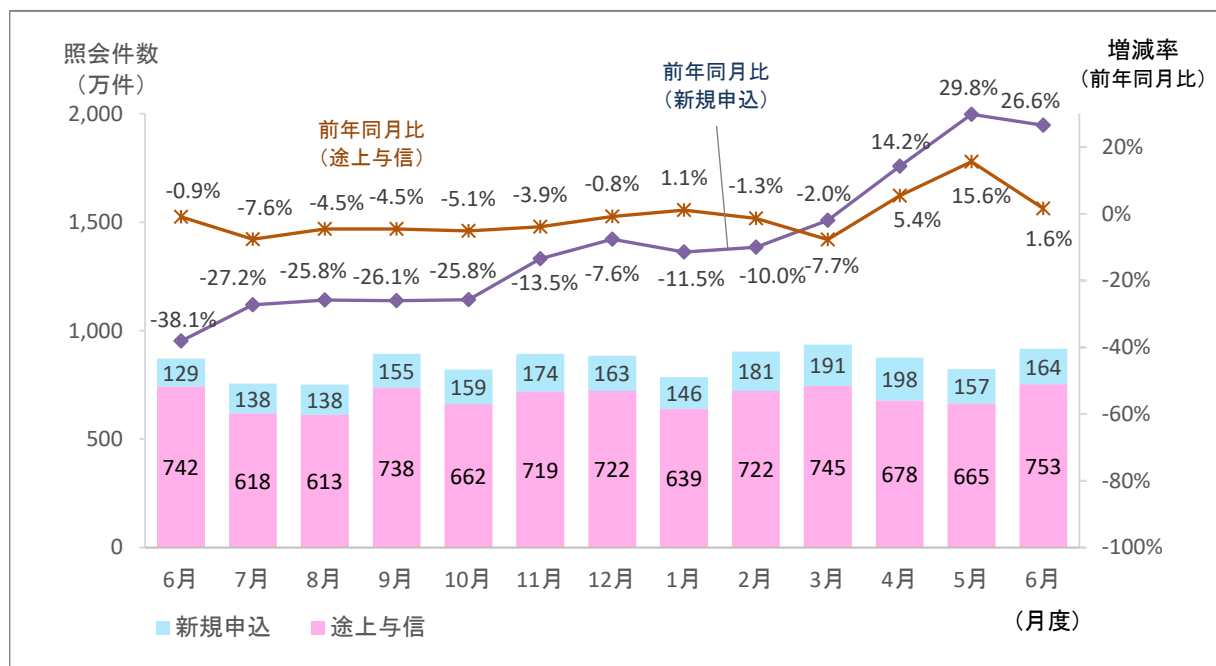
集計年月		2020年						
		6月度	7月度	8月度	9月度	10月度	11月度	12月度
例外貸付合計	件数(件)	521,237	515,814	505,344	503,552	501,464	500,283	498,706
	残高(億円)	4,353	4,310	4,234	4,231	4,251	4,255	4,258
	1契約当たりの残高(万円)	83.5	83.6	83.8	84.0	84.8	85.1	85.4
緊急医療費ローン	件数(件)	21	21	21	18	19	19	19
	残高(億円)	0.1	0.1	0.1	0.1	0.1	0.1	0.1
	1契約当たりの残高(万円)	30.0	29.1	28.2	30.2	33.0	32.1	28.8
借換ローン	件数(件)	134,039	132,809	124,490	123,323	122,191	121,258	120,248
	残高(億円)	696	691	634	631	630	627	623
	1契約当たりの残高(万円)	51.9	52.0	51.0	51.2	51.6	51.7	51.8
個人事業主ローン	件数(件)	154,687	150,274	147,435	145,516	144,083	142,918	142,024
	残高(億円)	1,436	1,395	1,366	1,353	1,362	1,360	1,359
	1契約当たりの残高(万円)	92.8	92.8	92.7	93.0	94.6	95.2	95.7
新規事業ローン	件数(件)	9,436	9,388	9,344	9,278	9,195	9,135	9,119
	残高(億円)	475	472	471	466	467	462	463
	1契約当たりの残高(万円)	503.1	502.8	503.7	502.1	507.6	506.2	507.6
段階的借換	件数(件)	195,044	195,456	196,306	197,806	198,541	199,690	200,195
	残高(億円)	1,700	1,708	1,719	1,737	1,749	1,763	1,771
	1契約当たりの残高(万円)	87.2	87.4	87.5	87.8	88.1	88.3	88.5
特定緊急貸付	件数(件)	121	138	145	154	147	114	88
	残高(億円)	0.1	0.1	0.1	0.1	0.1	0.1	0.1
	1契約当たりの残高(万円)	9.5	9.1	8.6	8.2	8.0	8.1	8.2
つなぎ資金	件数(件)	0	0	0	0	0	0	0
	残高(億円)	0.0	0.0	0.0	0.0	0.0	0.0	0.0
	1契約当たりの残高(万円)	0.0	0.0	0.0	0.0	0.0	0.0	0.0
配偶者貸付	件数(件)	27,889	27,728	27,603	27,457	27,288	27,149	27,013
	残高(億円)	46	45	44	43	43	42	41
	1契約当たりの残高(万円)	16.5	16.1	15.9	15.8	15.7	15.6	15.3

集計年月		2021年					
		1月度	2月度	3月度	4月度	5月度	6月度
例外貸付合計	件数(件)	496,792	495,733	493,920	491,361	489,486	489,166
	残高(億円)	4,248	4,264	4,262	4,257	4,237	4,245
	1契約当たりの残高(万円)	85.5	86.0	86.3	86.6	86.6	86.8
緊急医療費ローン	件数(件)	19	20	21	22	23	21
	残高(億円)	0.1	0.1	0.1	0.1	0.1	0.1
	1契約当たりの残高(万円)	27.8	28.5	31.0	30.6	31.2	29.9
借換ローン	件数(件)	119,273	118,441	117,569	116,619	115,774	114,882
	残高(億円)	618	615	612	612	608	605
	1契約当たりの残高(万円)	51.8	51.9	52.1	52.5	52.5	52.7
個人事業主ローン	件数(件)	141,182	140,486	139,428	137,987	137,056	136,402
	残高(億円)	1,356	1,362	1,359	1,355	1,349	1,344
	1契約当たりの残高(万円)	96.0	97.0	97.5	98.2	98.4	98.5
新規事業ローン	件数(件)	9,100	9,049	9,022	8,867	8,840	8,796
	残高(億円)	461	465	465	463	453	454
	1契約当たりの残高(万円)	506.6	513.5	515.4	522.3	512.5	516.0
段階的借換	件数(件)	200,248	200,957	201,269	201,411	201,466	202,900
	残高(億円)	1,773	1,782	1,786	1,788	1,788	1,804
	1契約当たりの残高(万円)	88.5	88.7	88.7	88.8	88.7	88.9
特定緊急貸付	件数(件)	76	71	62	57	51	47
	残高(億円)	0.1	0.1	0.0	0.0	0.0	0.0
	1契約当たりの残高(万円)	8.2	8.2	7.9	7.9	8.2	7.9
つなぎ資金	件数(件)	0	0	0	0	0	0
	残高(億円)	0.0	0.0	0.0	0.0	0.0	0.0
	1契約当たりの残高(万円)	0.0	0.0	0.0	0.0	0.0	0.0
配偶者貸付	件数(件)	26,894	26,709	26,549	26,398	26,276	26,118
	残高(億円)	41	40	40	39	39	38
	1契約当たりの残高(万円)	15.2	15.1	14.9	14.8	14.8	14.6

* 毎月20日時点のデータ。

6. 貸金業者からの照会件数

■照会件数の推移



■照会件数の推移 (2020年6月～2021年6月)

単位: 万件

集計年月		2020年						
		6月度	7月度	8月度	9月度	10月度	11月度	12月度
照会件数	当月	871	756	751	893	821	894	885
	前年比	90.9%	88.1%	90.7%	90.9%	90.0%	94.1%	97.9%
新規申込	当月	129	138	138	155	159	174	163
	前年比	61.9%	72.8%	74.2%	73.9%	74.2%	86.5%	92.4%
途上与信	当月	742	618	613	738	662	719	722
	前年比	99.1%	92.4%	95.5%	95.5%	94.9%	96.1%	99.2%

集計年月		2021年					
		1月度	2月度	3月度	4月度	5月度	6月度
照会件数	当月	786	903	937	876	822	917
	前年比	98.5%	96.8%	93.4%	107.3%	118.1%	105.3%
新規申込	当月	146	181	191	198	157	164
	前年比	88.5%	90.0%	98.0%	114.2%	129.8%	126.6%
途上与信	当月	639	722	745	678	665	753
	前年比	101.1%	98.7%	92.3%	105.4%	115.6%	101.6%

*各月度は、前月21日～当月20日までの合計。

7. 加盟貸金業者数

■加盟貸金業者数の推移（2020年6月～2021年6月）

単位：社

集計年月	2020年						
	6月度	7月度	8月度	9月度	10月度	11月度	12月度
加盟貸金業者	324	325	325	325	325	326	326
前月差増加数	1	1	0	0	1	2	0
新規加盟	1	1	0	0	1	1	0
会員の貸金業登録	0	0	0	0	0	1	0
前月差減少数	1	0	0	0	1	1	0
退会	1	0	0	0	0	0	0
会員の貸金業廃業等	0	0	0	0	1	1	0
前月差増減	0	1	0	0	0	1	0

集計年月	2021年					
	1月度	2月度	3月度	4月度	5月度	6月度
加盟貸金業者	325	326	327	326	326	327
前月差増加数	0	1	1	1	0	2
新規加盟	0	1	0	1	0	2
会員の貸金業登録	0	0	1	0	0	0
前月差減少数	1	0	0	2	0	1
退会	1	0	0	2	0	0
会員の貸金業廃業等	0	0	0	0	0	1
前月差増減	-1	1	1	-1	0	1

* 毎月20日時点のデータ。

◆過去の実績データについては、弊社ホームページよりご確認いただけます。(https://www.cic.co.jp/)