

News Release

2026年6月15日

2026年5月度 貸金情報統計概況

貸金業法の指定信用情報機関シー・アイ・シー(CIC)は、貸金情報統計を毎月公表しています。
2026年5月度(2026年4月21日～5月20日)の概況は以下のとおりです。

	当月	対前年増減率	対前月増減率
1.登録残高	12兆4,442億円	5.9%	0.4%
2.登録件数			
残高有件数	1,823万件	2.8%	0.3%
異動情報 ^{※1} 件数	525万件	▲ 1.3%	▲ 0.9%
3.登録人数			
残高有人数	1,139万人	1.4%	0.0%
異動情報人数	393万人	▲ 1.1%	▲ 1.0%
4.照会件数			
新規申込	266万件	0.3%	▲ 13.3%
途上与信 ^{※2}	1,054万件	17.0%	▲ 9.0%
5.加盟貸金業者数	300社	▲ 5社	1社

※1 異動情報とは、「約定返済日から61日以上または3か月以上支払が延滞しているもの」を指す。

※2 途上与信とは、契約途中に信用状況の確認などのために照会した件数を指す。

※3 本統計概況中の各数値は、表示単位未満を四捨五入して表示。

以上

本件に関するお問合せ先

※当リリースは、東商記者クラブ・日銀クラブに投函しています。

株式会社シー・アイ・シー 経営企画部 広報担当
東京都新宿区西新宿1-23-7 新宿ファーストウエスト15階
Mail : cickouhou@cic.co.jp

2026年5月度貸金情報統計

■登録状況(2026年5月20日時点)

	当月	前年比
登録残高の合計額	124,442億円	105.9%
一人当たりの残高有件数	1.60件	-
一契約当たりの残高	68.3万円	-

	件数		人数	
	当月	前年比	当月	前年比
総登録情報	19,030万件	101.0%	7,572万人	100.3%
残高有情報	1,823万件	102.8%	1,139万人	101.4%
異動情報	525万件	98.7%	393万人	98.9%

■残高がある者の借入件数毎の登録状況(2026年5月20日時点)

	件数		人数		残高	
	当月	前年比	当月	前年比	当月	前年比
合計	1,823万件	102.8%	1,139万人	101.4%	124,442億円	105.9%
1件	717万件	99.9%	717万人	99.9%	66,010億円	104.4%
2件	501万件	102.5%	251万人	102.5%	30,850億円	106.6%
3件	325万件	105.9%	108万人	105.9%	15,361億円	108.2%
4件	174万件	107.4%	43万人	107.4%	7,209億円	108.3%
5件以上	106万件	107.7%	20万人	107.9%	5,012億円	110.5%

■総量規制の除外・例外貸付の登録状況(2026年5月20日時点)

	件数		残高	
	当月	前年比	当月	前年比
除外合計	517,043件	101.1%	57,250億円	106.7%
住宅ローン	447,840件	101.4%	45,570億円	108.5%
住宅ローンつなぎ融資	12,006件	108.7%	2,667億円	108.5%
オートローン	20,789件	99.7%	109億円	100.2%
高額医療費ローン	0件	—	—	—
有価証券担保ローン	221件	98.7%	45億円	293.9%
不動産担保ローン	36,055件	96.3%	8,824億円	97.4%
売却予定の不動産担保ローン	132件	113.8%	36億円	115.9%
例外合計	507,218件	104.7%	5,374億円	110.2%
緊急医療費ローン	19件	111.8%	0.1億円	99.1%
借換ローン	96,044件	103.4%	683億円	121.6%
個人事業主ローン	153,105件	104.3%	1,785億円	107.9%
新規事業ローン	9,082件	101.9%	621億円	106.6%
段階的借換	232,904件	106.5%	2,266億円	110.1%
特定緊急貸付	9件	81.8%	0.0億円	89.8%
つなぎ資金	0件	—	—	—
配偶者貸付	16,055件	93.3%	18億円	89.2%

■照会件数(2026年4月21日～5月20日の合計)

	当月	前年比
加盟貸金業者による照会件数	1,319万件	113.2%
新規申込	266万件	100.3%
途上与信	1,054万件	117.0%

■加盟貸金業者数(2026年5月20日時点)

	当月	前年差
加盟貸金業者	300社	▲ 5社

※貸金情報統計の見方について

集計対象情報	加盟貸金業者が当社に登録する個人顧客を相手方とする貸付契約 (クレジットカードキャッシング・カードローン・証書貸付等)
総登録情報	加盟貸金業者からの登録件数の合計および人数の合計
残高有情報	加盟貸金業者からの登録貸金残高が1円以上の件数の合計および人数の合計
異動情報	「残高有情報」のうち、約定返済日から61日以上または3か月以上支払が 延滞している件数の合計および人数の合計
残高がある者の借入件数毎の 登録状況	「残高有情報」のうち、1件～5件以上の借入がある者、それぞれの登録件数の合計、人数 の合計および残高の合計
総量規制の除外・例外貸付の 登録状況	「残高有情報」のうち、総量規制の除外貸付および例外貸付、それぞれの件数の合計お よび残高の合計
照会件数	対象期間中の加盟貸金業者による貸付に係る照会件数の合計 ・新規申込…貸付契約の新規申込時に照会した件数 ・途上与信…契約途中で信用状況の確認などのために照会した件数
加盟貸金業者数	当社に加盟する貸金業登録会社数の合計

ご参考

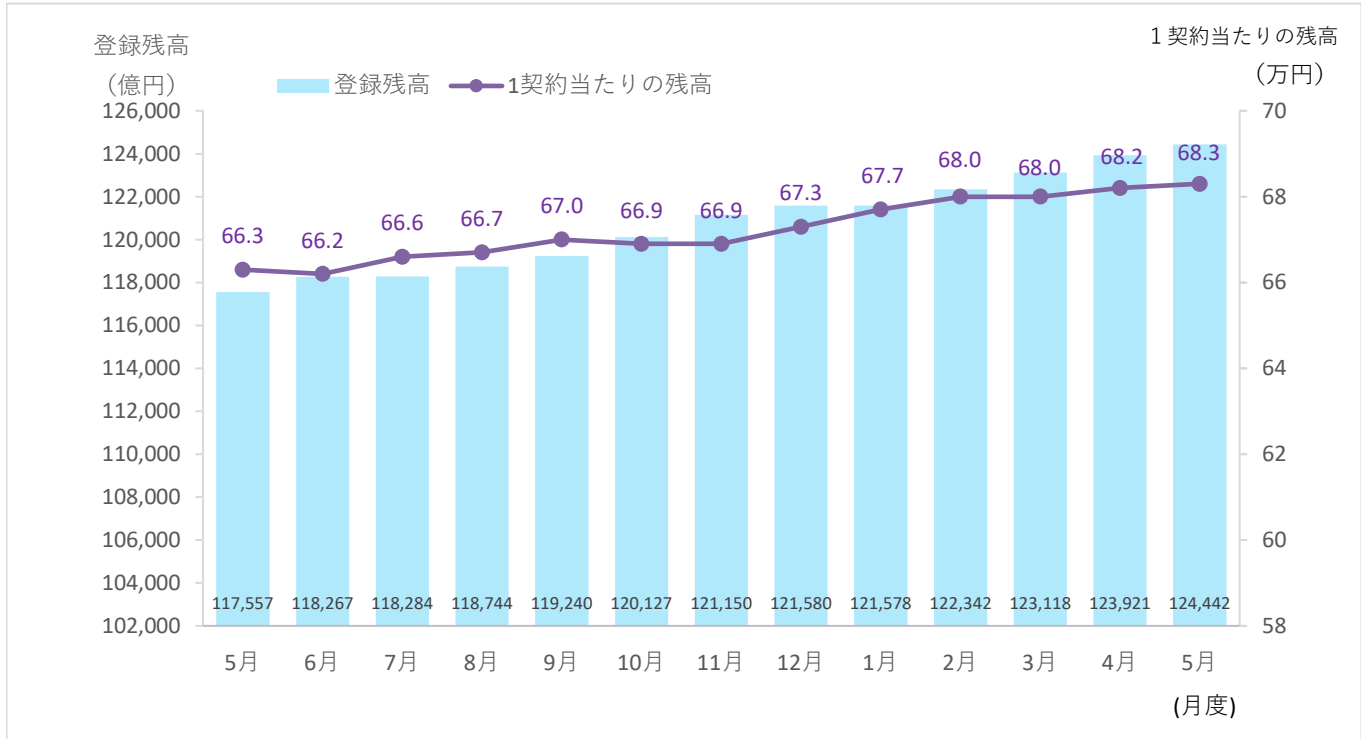
貸金情報統計資料

(2025年5月度～2026年5月度)

株式会社シー・アイ・シー

1. 登録残高

■登録残高の推移



■登録残高の推移

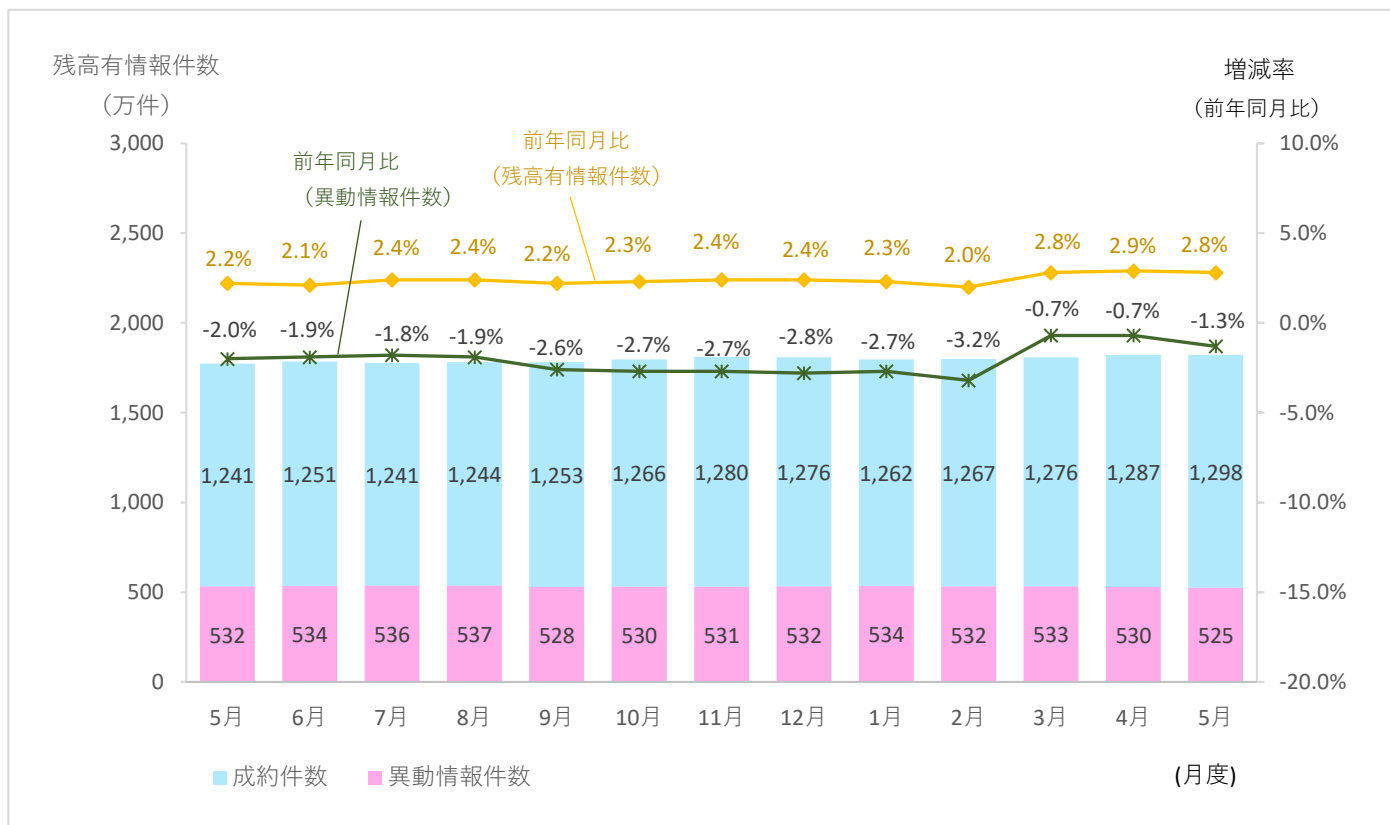
集計年月		2025年						
		5月度	6月度	7月度	8月度	9月度	10月度	11月度
登録残高の合計額 (億円)	当月	117,557	118,267	118,284	118,744	119,240	120,127	121,150
	前年比	105.0%	104.8%	104.8%	104.7%	105.0%	104.9%	104.9%
1契約当たりの残高(万円)	当月	66.3	66.2	66.6	66.7	67.0	66.9	66.9

集計年月		2025年	2026年				
		12月度	1月度	2月度	3月度	4月度	5月度
登録残高の合計額 (億円)	当月	121,580	121,578	122,342	123,118	123,921	124,442
	前年比	104.9%	104.9%	105.0%	105.3%	105.9%	105.9%
1契約当たりの残高(万円)	当月	67.3	67.7	68.0	68.0	68.2	68.3

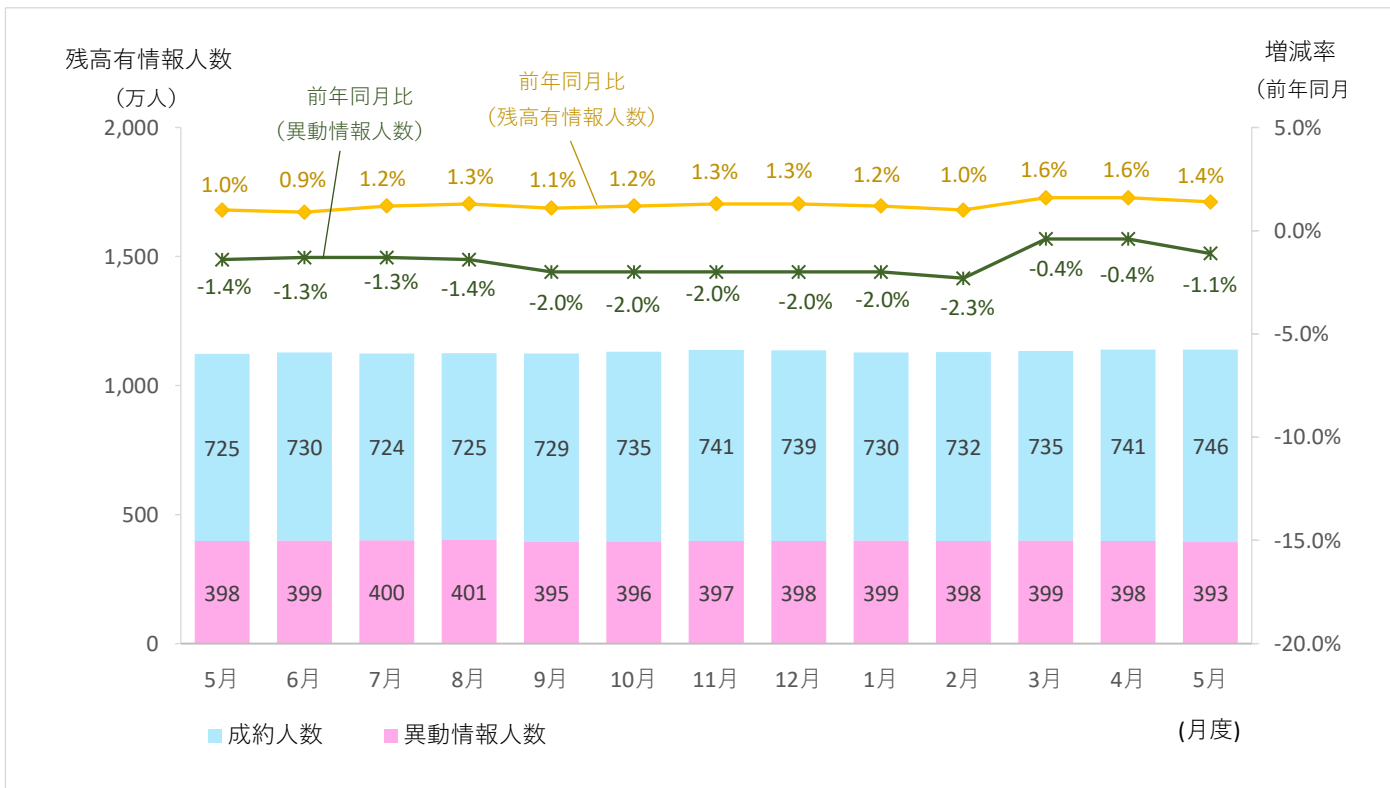
* 毎月20日時点のデータ。

2. 登録件数および登録人数

■ 残高有情報件数・異動情報件数の推移



■ 残高有情報人数・異動情報人数の推移



■残高有情報・異動情報 件数・人数の推移

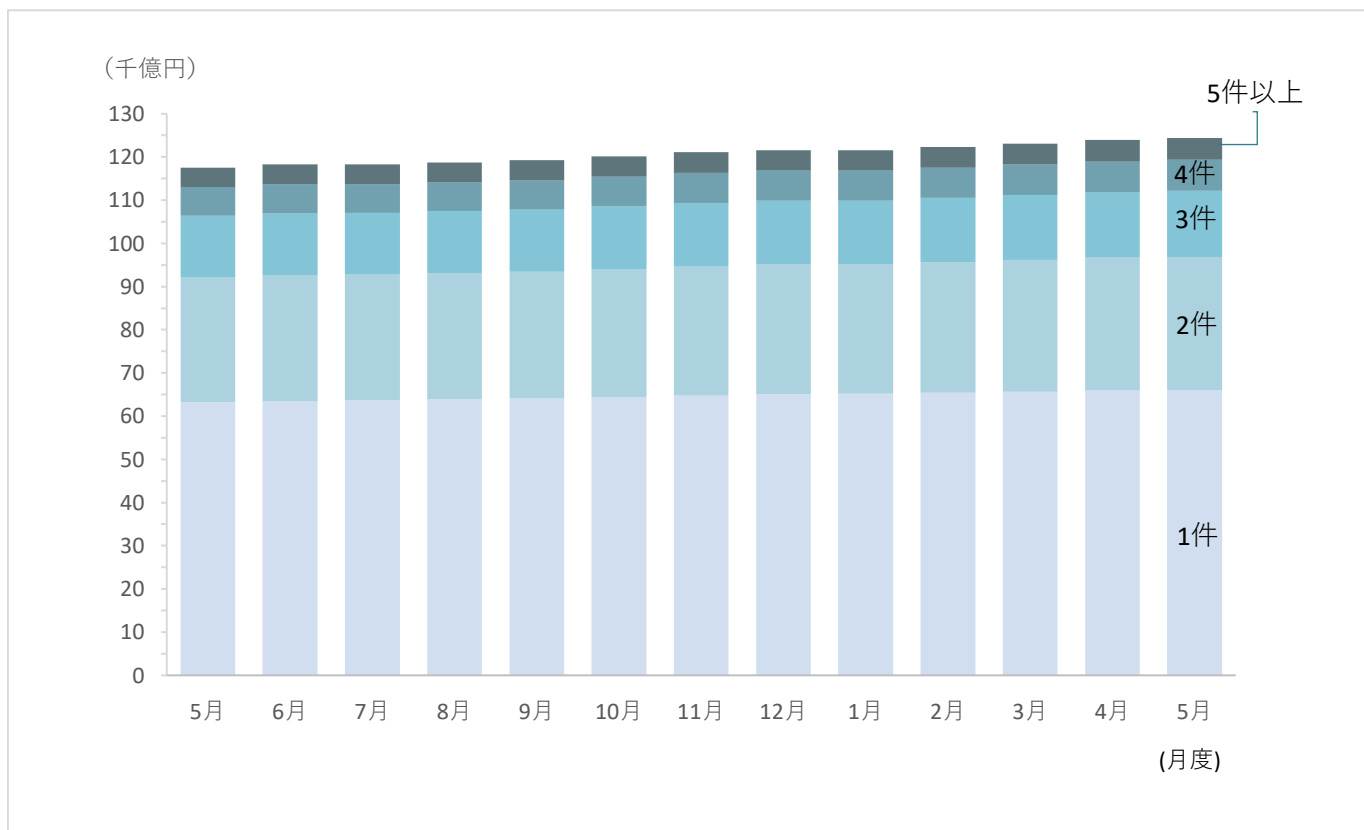
集計年月		2025年						
		5月	6月	7月	8月	9月	10月	11月
総登録件数 (万件)	当月	18,839	18,855	18,863	18,883	18,902	18,921	18,925
	前年比	100.9%	101.0%	101.0%	101.0%	101.1%	101.2%	101.2%
残高有件数 (万件)	当月	1,773	1,785	1,777	1,781	1,781	1,796	1,811
	前年比	102.2%	102.1%	102.4%	102.4%	102.2%	102.3%	102.4%
異動情報件数 (万件)	当月	532	534	536	537	528	530	531
	前年比	98.0%	98.1%	98.2%	98.1%	97.4%	97.3%	97.3%
総登録人数 (万人)	当月	7,550	7,553	7,555	7,559	7,557	7,560	7,561
	前年比	100.5%	100.5%	100.6%	100.6%	100.6%	100.6%	100.6%
残高有人数 (万人)	当月	1,123	1,129	1,124	1,126	1,124	1,131	1,138
	前年比	101.0%	100.9%	101.2%	101.3%	101.1%	101.2%	101.3%
異動情報人数 (万人)	当月	398	399	400	401	395	396	397
	前年比	98.6%	98.7%	98.7%	98.6%	98.0%	98.0%	98.0%
1人当たりの残高有件数	当月	1.58	1.58	1.58	1.58	1.58	1.59	1.59

集計年月		2025年	2026年				
		12月	1月	2月	3月	4月	5月
総登録件数 (万件)	当月	18,952	18,931	18,957	18,982	19,013	19,030
	前年比	101.4%	101.2%	100.9%	101.0%	101.0%	101.0%
残高有件数 (万件)	当月	1,808	1,796	1,799	1,809	1,817	1,823
	前年比	102.4%	102.3%	102.0%	102.8%	102.9%	102.8%
異動情報件数 (万件)	当月	532	534	532	533	530	525
	前年比	97.2%	97.3%	96.8%	99.3%	99.3%	98.7%
総登録人数 (万人)	当月	7,562	7,559	7,562	7,566	7,572	7,572
	前年比	100.6%	100.5%	100.3%	100.4%	100.4%	100.3%
残高有人数 (万人)	当月	1,137	1,129	1,130	1,134	1,139	1,139
	前年比	101.3%	101.2%	101.0%	101.6%	101.6%	101.4%
異動情報人数 (万人)	当月	398	399	398	399	398	393
	前年比	98.0%	98.0%	97.7%	99.6%	99.6%	98.9%
1人当たりの残高有件数	当月	1.59	1.59	1.59	1.60	1.60	1.60

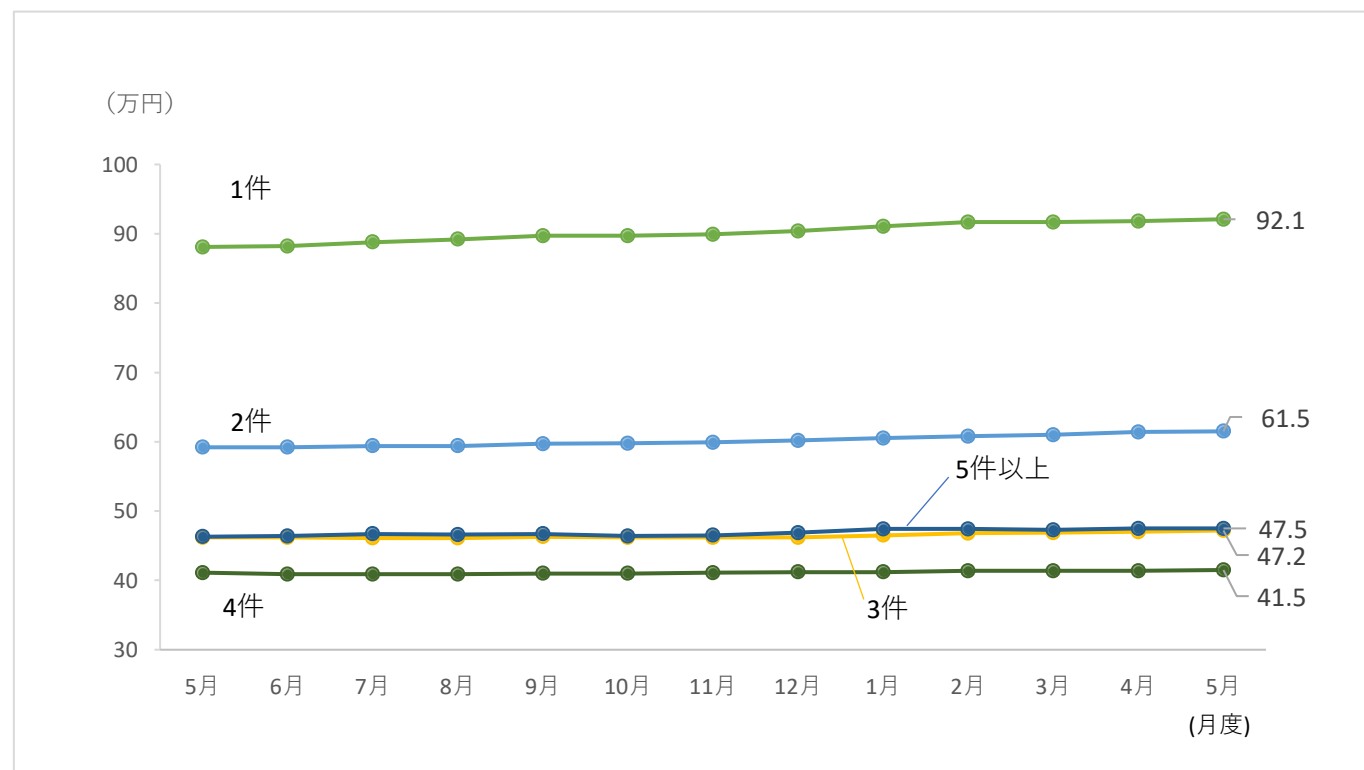
* 毎月20日時点のデータ。

3. 借入件数毎の残高の推移

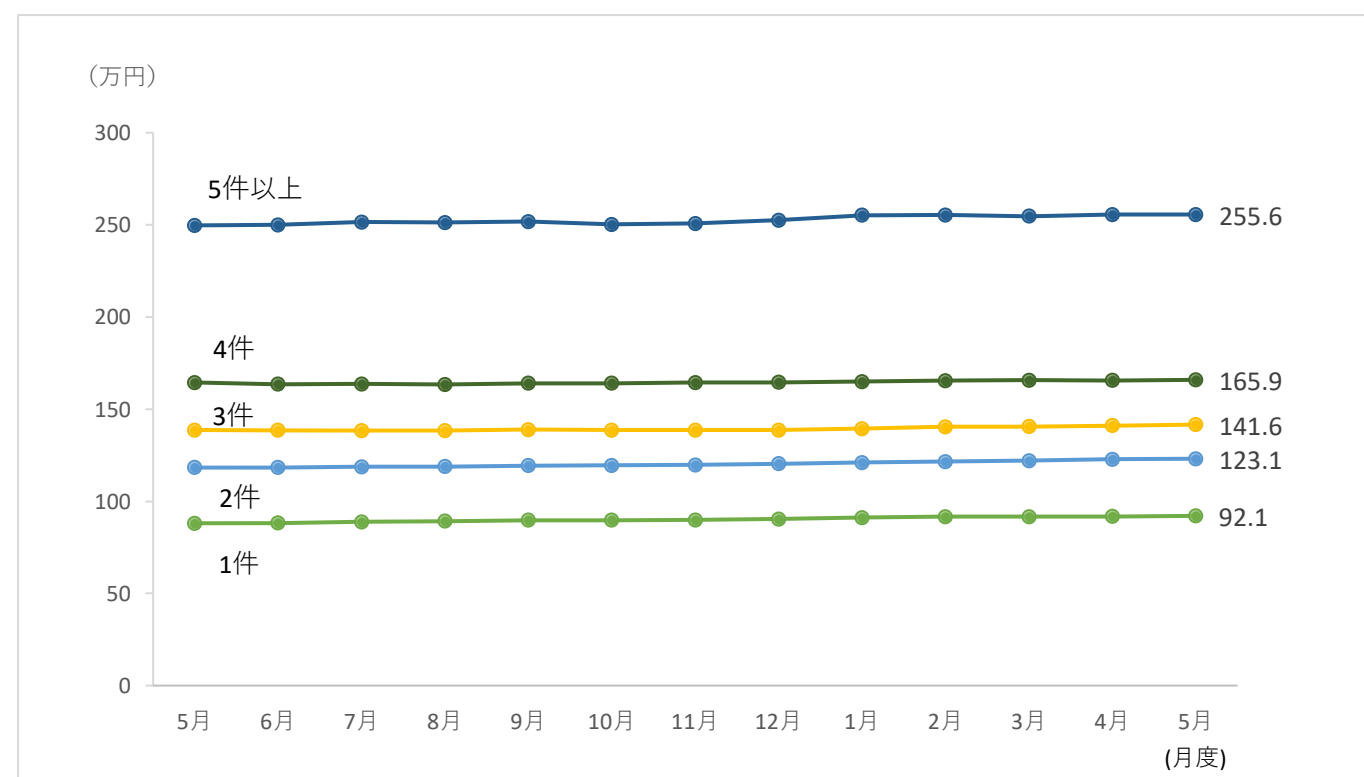
■借入件数毎の登録残高の推移



■1契約当たりの残高の推移(借入件数別)



■1人当たりの残高の推移(借入件数別)



■残高がある者の借入件数毎の登録状況の推移

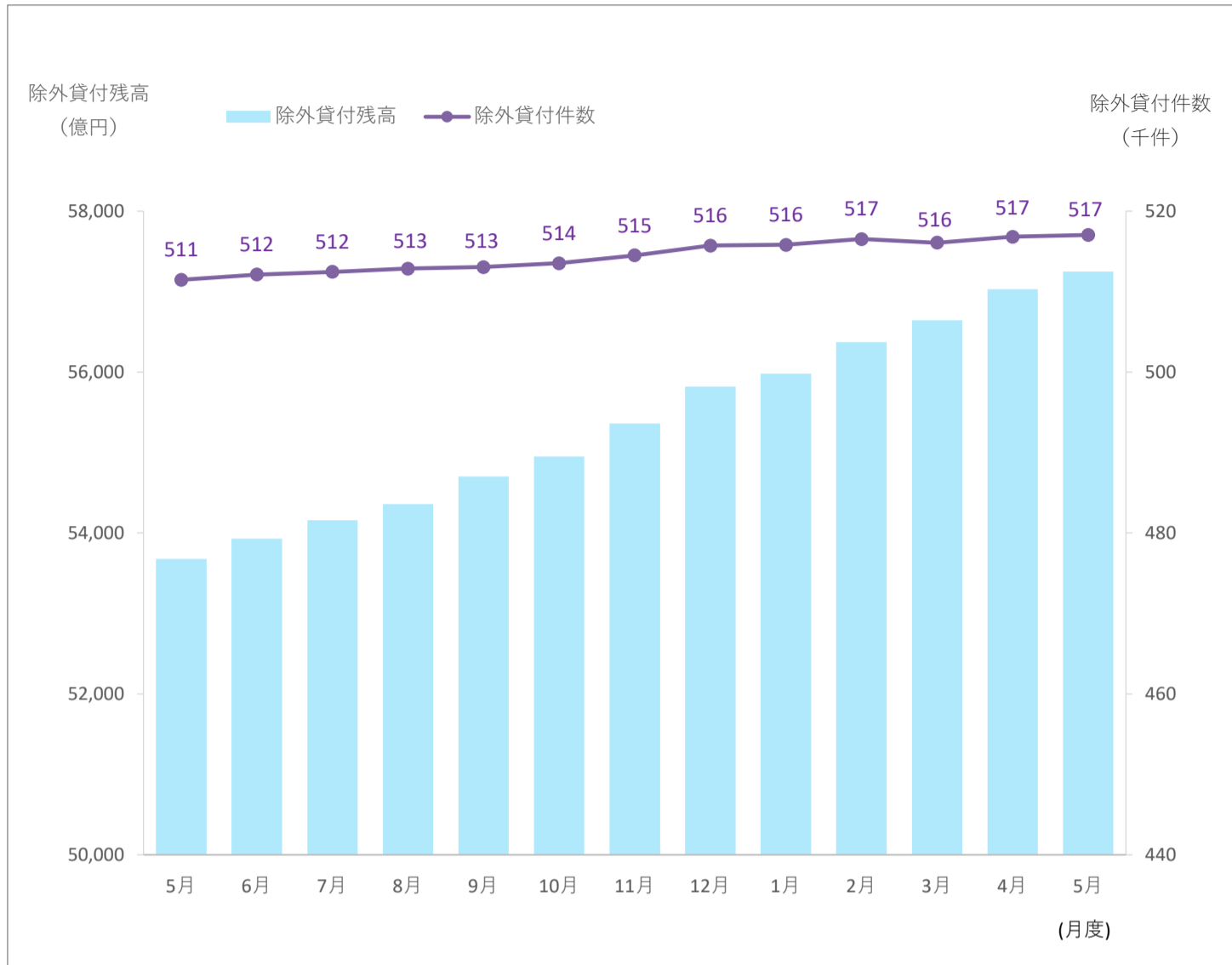
集計年月		2025年						
		5月	6月	7月	8月	9月	10月	11月
1件	件数(万件)	717	720	717	717	715	718	721
	人数(万人)	717	720	717	717	715	718	721
	残高(億円)	63,231	63,515	63,723	63,952	64,145	64,414	64,784
	1契約当たりの残高(万円)	88.1	88.2	88.8	89.2	89.7	89.7	89.9
	1人当たりの残高(万円)	88.1	88.2	88.8	89.2	89.7	89.7	89.9
2件	件数(万件)	489	492	491	491	491	495	499
	人数(万人)	244	246	245	246	246	248	249
	残高(億円)	28,936	29,148	29,123	29,204	29,320	29,604	29,893
	1契約当たりの残高(万円)	59.2	59.2	59.4	59.4	59.7	59.8	59.9
	1人当たりの残高(万円)	118.3	118.4	118.7	118.9	119.4	119.5	119.8
3件	件数(万件)	307	310	309	311	311	315	319
	人数(万人)	102	103	103	104	104	105	106
	残高(億円)	14,200	14,320	14,260	14,344	14,420	14,571	14,723
	1契約当たりの残高(万円)	46.2	46.2	46.1	46.1	46.3	46.2	46.2
	1人当たりの残高(万円)	138.6	138.5	138.4	138.4	138.9	138.7	138.6
4件	件数(万件)	162	164	162	164	164	167	170
	人数(万人)	40	41	41	41	41	42	42
	残高(億円)	6,654	6,691	6,644	6,688	6,745	6,861	6,976
	1契約当たりの残高(万円)	41.1	40.9	40.9	40.9	41.0	41.0	41.1
	1人当たりの残高(万円)	164.5	163.5	163.7	163.4	164.1	164.1	164.5
5件以上	件数(万件)	98	99	97	98	99	101	103
	人数(万人)	18	18	18	18	18	19	19
	残高(億円)	4,537	4,593	4,533	4,556	4,610	4,677	4,774
	1契約当たりの残高(万円)	46.3	46.4	46.7	46.6	46.7	46.4	46.5
	1人当たりの残高(万円)	249.7	250.0	251.5	251.2	251.7	250.3	250.7

集計年月		2025年	2026年				
		12月	1月	2月	3月	4月	5月
1件	件数(万件)	721	715	714	716	719	717
	人数(万人)	721	715	714	716	719	717
	残高(億円)	65,163	65,186	65,482	65,710	65,984	66,010
	1契約当たりの残高(万円)	90.4	91.1	91.7	91.7	91.8	92.1
	1人当たりの残高(万円)	90.4	91.1	91.7	91.7	91.8	92.1
2件	件数(万件)	499	496	497	499	501	501
	人数(万人)	250	248	248	249	250	251
	残高(億円)	30,041	30,009	30,185	30,438	30,725	30,850
	1契約当たりの残高(万円)	60.2	60.5	60.8	61.0	61.4	61.5
	1人当たりの残高(万円)	120.4	121.0	121.5	122.0	122.8	123.1
3件	件数(万件)	318	317	318	321	322	325
	人数(万人)	106	106	106	107	107	108
	残高(億円)	14,704	14,733	14,883	15,030	15,169	15,361
	1契約当たりの残高(万円)	46.2	46.5	46.8	46.9	47.0	47.2
	1人当たりの残高(万円)	138.6	139.4	140.5	140.6	141.1	141.6
4件	件数(万件)	168	168	169	171	172	174
	人数(万人)	42	42	42	43	43	43
	残高(億円)	6,928	6,905	6,980	7,075	7,116	7,209
	1契約当たりの残高(万円)	41.2	41.2	41.4	41.4	41.4	41.5
	1人当たりの残高(万円)	164.6	164.9	165.5	165.7	165.6	165.9
5件以上	件数(万件)	101	100	101	103	104	106
	人数(万人)	19	19	19	19	19	20
	残高(億円)	4,744	4,745	4,811	4,865	4,926	5,012
	1契約当たりの残高(万円)	46.9	47.4	47.4	47.3	47.5	47.5
	1人当たりの残高(万円)	252.5	255.2	255.4	254.7	255.6	255.6

* 毎月20日時点のデータ。

4. 総量規制の除外貸付の登録状況

■総量規制の除外貸付残高、件数の推移



■総量規制の除外貸付の登録状況推移

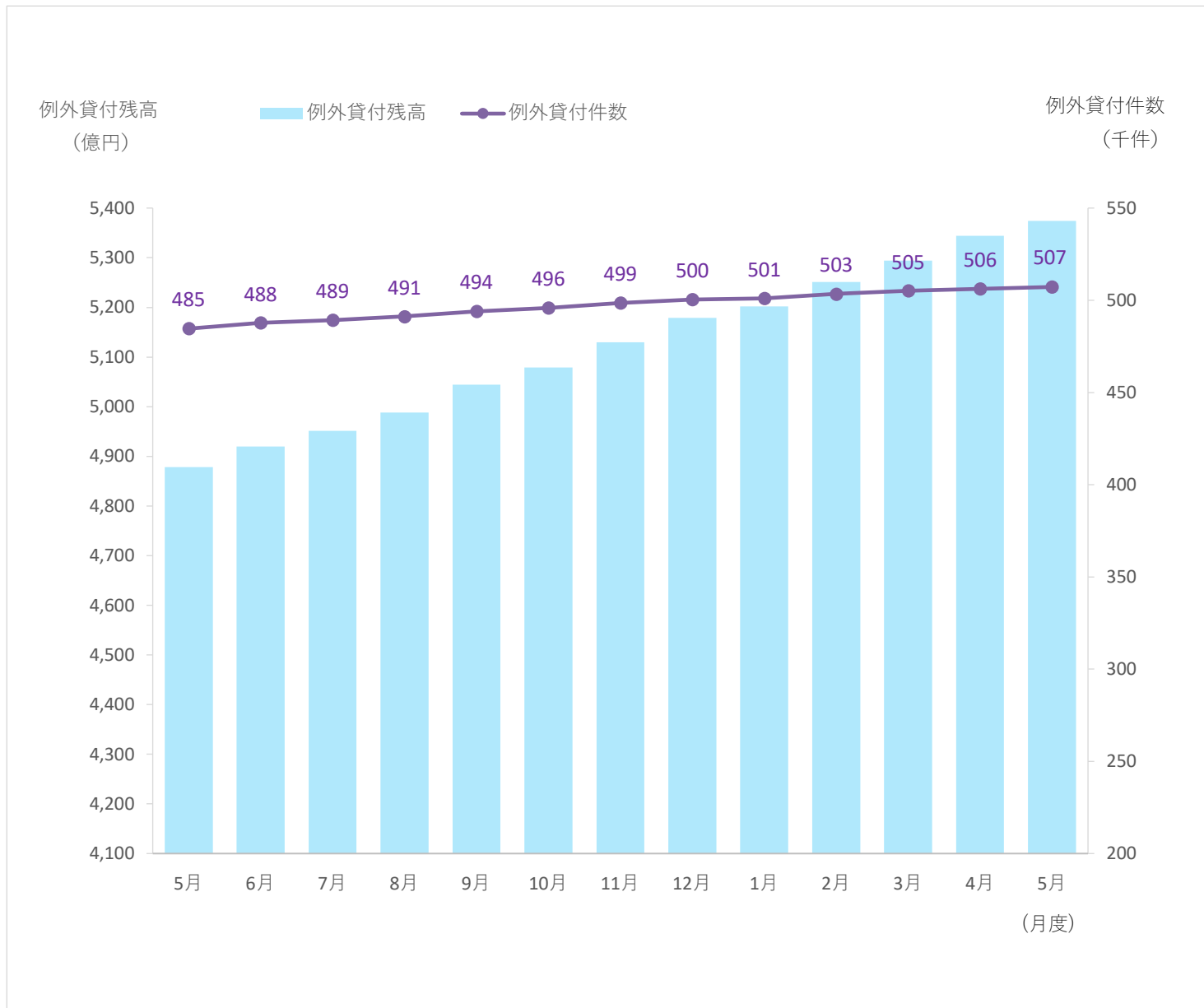
集計年月		2025年						
		5月	6月	7月	8月	9月	10月	11月
除外貸付合計	件数(件)	511,472	512,124	512,463	512,865	513,052	513,518	514,514
	残高(億円)	53,678	53,931	54,160	54,359	54,705	54,950	55,361
	1契約当たりの残高(万円)	1,049.0	1,053.0	1,057.0	1,060.0	1,066.0	1,070.0	1,076
住宅ローン	件数(件)	441,800	442,221	442,483	442,870	442,597	443,242	443,998
	残高(億円)	42,000	42,180	42,351	42,566	42,797	43,126	43,475
	1契約当たりの残高(万円)	950.7	953.8	957.1	961.1	967.0	973.0	979.2
住宅ローン つなぎ融資	件数(件)	11,049	11,142	11,232	11,441	11,893	12,093	12,371
	残高(億円)	2,459	2,489	2,549	2,585	2,685	2,717	2,757
	1契約当たりの残高(万円)	2,225.7	2,234.2	2,269.3	2,259.5	2,257.3	2,247.1	2,228.4
オートローン	件数(件)	20,851	20,884	20,920	20,923	20,976	20,953	20,972
	残高(億円)	108	109	110	110	110	110	110
	1契約当たりの残高(万円)	52.0	52.3	52.4	52.3	52.4	52.4	52.7
高額医療費ローン	件数(件)	0	0	0	0	0	0	0
	残高(億円)	0.0	0.0	0.0	0.0	0.0	0.0	0.0
	1契約当たりの残高(万円)	0.0	0.0	0.0	0.0	0.0	0.0	0.0
有価証券担保ローン	件数(件)	224	221	236	234	226	269	235
	残高(億円)	15	14	14	15	23	29	36
	1契約当たりの残高(万円)	684.6	649.9	600.5	626.5	1,018.6	1,078.6	1,517.1
不動産担保ローン	件数(件)	37,432	37,538	37,475	37,282	37,241	36,841	36,812
	残高(億円)	9,064	9,107	9,109	9,057	9,062	8,938	8,952
	1契約当たりの残高(万円)	2,421.6	2,426.2	2,430.8	2,429.3	2,433.3	2,426.2	2,431.7
売却予定の 不動産担保ローン	件数(件)	116	118	117	115	119	120	126
	残高(億円)	31	31	28	27	28	29	32
	1契約当たりの残高(万円)	2,642.6	2,617.6	2,385.0	2,323.3	2,336.0	2,408.5	2,526.6

集計年月		2025年	2026年				
		12月	1月	2月	3月	4月	5月
除外貸付合計	件数(件)	515,736	515,836	516,545	516,089	516,834	517,043
	残高(億円)	55,818	55,981	56,372	56,642	57,028	57,250
	1契約当たりの残高(万円)	1,082	1,085	1,091	1,098	1,103	1,107
住宅ローン	件数(件)	445,252	445,765	446,254	446,189	447,557	447,840
	残高(億円)	43,914	44,143	44,451	44,816	45,346	45,570
	1契約当たりの残高(万円)	986.3	990.3	996.1	1,004.4	1,013.2	1,017.5
住宅ローン つなぎ融資	件数(件)	12,360	12,059	12,353	12,279	11,987	12,006
	残高(億円)	2,739	2,671	2,738	2,724	2,661	2,667
	1契約当たりの残高(万円)	2,215.7	2,214.8	2,216.4	2,218.5	2,219.9	2,221.4
オートローン	件数(件)	20,927	20,861	20,839	20,790	20,816	20,789
	残高(億円)	110	109	109	108	109	109
	1契約当たりの残高(万円)	52.6	52.3	52.2	52.1	52.3	52.3
高額医療費ローン	件数(件)	0	0	0	0	0	0
	残高(億円)	0.0	0.0	0.0	0.0	0.0	0.0
	1契約当たりの残高(万円)	0.0	0.0	0.0	0.0	0.0	0.0
有価証券担保ローン	件数(件)	217	222	225	221	218	221
	残高(億円)	35	42	43	44	44	45
	1契約当たりの残高(万円)	1,619.3	1,895.0	1,920.4	1,989.5	2,016.4	2,039.1
不動産担保ローン	件数(件)	36,849	36,794	36,747	36,465	36,122	36,055
	残高(億円)	8,989	8,985	8,999	8,910	8,831	8,824
	1契約当たりの残高(万円)	2,439.5	2,441.9	2,448.9	2,443.5	2,444.8	2,447.5
売却予定の 不動産担保ローン	件数(件)	131	135	127	145	134	132
	残高(億円)	31	32	32	40	38	36
	1契約当たりの残高(万円)	2,366.8	2,379.8	2,539.6	2,725.2	2,809.6	2,690.5

* 毎月20日時点のデータ。

5. 総量規制の例外貸付の登録状況

■総量規制の例外貸付残高、件数の推移



■総量規制の例外貸付の登録状況推移

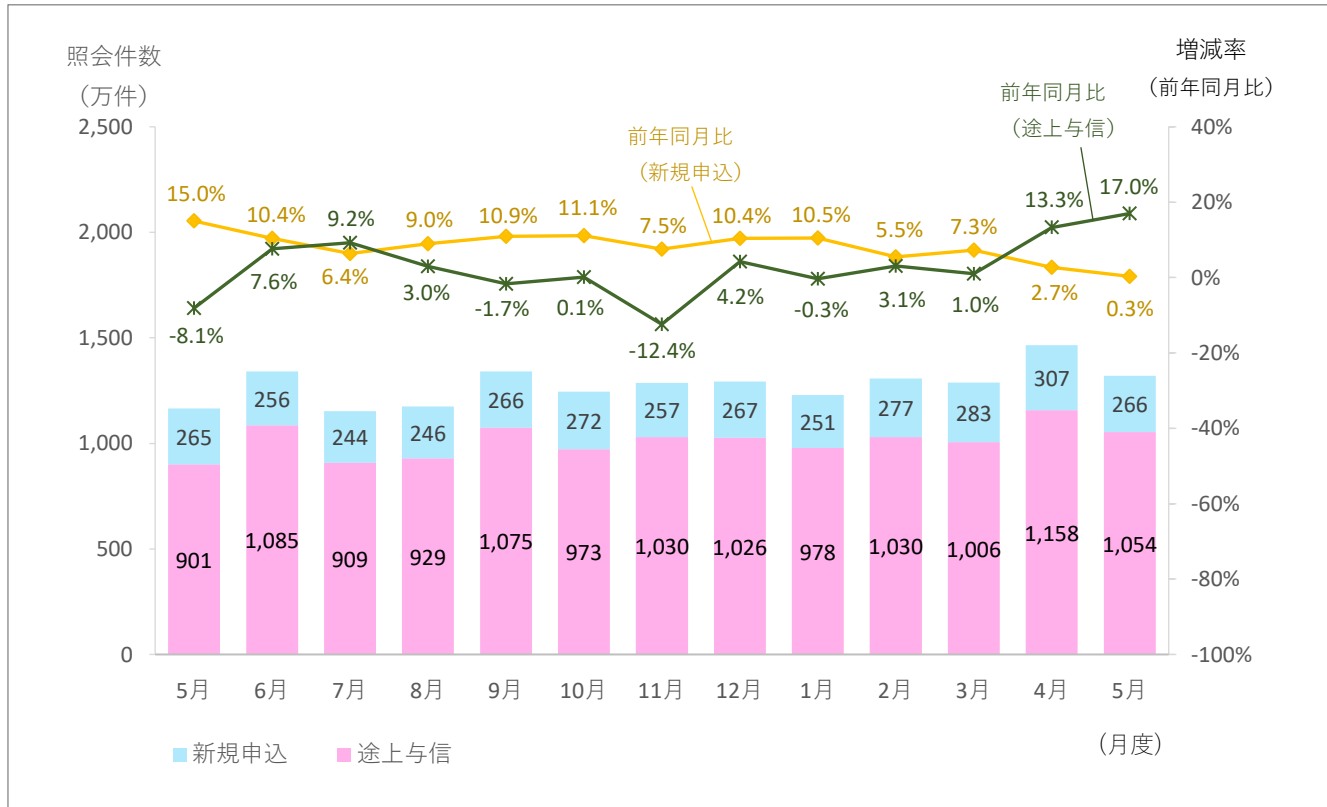
集計年月		2025年							
		5月	6月	7月	8月	9月	10月	11月	
例外貸付合計	件数(件)	484,630	487,714	489,289	491,225	494,029	495,825	498,552	
	残高(億円)	4,878	4,920	4,951	4,988	5,044	5,079	5,130	
	1契約当たりの残高(万円)	100.7	100.9	101.2	101.5	102.1	102.4	102.9	
緊急医療費ローン	件数(件)	17	18	18	20	21	21	21	
	残高(億円)	0.1	0.1	0.1	0.1	0.1	0.1	0.1	
	1契約当たりの残高(万円)	43.4	40.1	38.8	38.3	37.2	36.0	34.7	
借換ローン	件数(件)	92,891	93,166	93,219	93,320	93,537	93,691	94,154	
	残高(億円)	562	572	579	584	594	603	616	
	1契約当たりの残高(万円)	60.5	61.4	62.1	62.6	63.5	64.4	65.4	
個人事業主ローン	件数(件)	146,847	147,589	148,107	148,660	149,415	149,905	150,437	
	残高(億円)	1,654	1,659	1,670	1,679	1,694	1,704	1,717	
	1契約当たりの残高(万円)	112.6	112.4	112.8	113.0	113.4	113.7	114.2	
新規事業ローン	件数(件)	8,913	8,854	8,876	8,895	8,935	8,931	8,966	
	残高(億円)	583	582	579	585	589	588	589	
	1契約当たりの残高(万円)	653.8	657.2	652.2	657.1	659.5	658.5	657.0	
段階的借換	件数(件)	218,736	220,934	221,953	223,244	225,069	226,278	228,011	
	残高(億円)	2,059	2,087	2,103	2,120	2,146	2,164	2,188	
	1契約当たりの残高(万円)	94.1	94.5	94.8	94.9	95.3	95.6	96.0	
特定緊急貸付	件数(件)	11	10	9	9	9	9	9	
	残高(億円)	0.0	0.0	0.0	0.0	0.0	0.0	0.0	
	1契約当たりの残高(万円)	8.0	8.8	8.9	8.9	8.9	8.9	8.9	
つなぎ資金	件数(件)	0	0	0	0	0	0	0	
	残高(億円)	0.0	0.0	0.0	0.0	0.0	0.0	0.0	
	1契約当たりの残高(万円)	0.0	0.0	0.0	0.0	0.0	0.0	0.0	
配偶者貸付	件数(件)	17,215	17,143	17,107	17,077	17,043	16,990	16,954	
	残高(億円)	21	21	20	20	20	20	20	
	1契約当たりの残高(万円)	12.0	12.0	11.9	11.8	11.8	11.8	11.8	

集計年月		2025年	2026年				
		12月	1月	2月	3月	4月	5月
例外貸付合計	件数(件)	500,439	501,023	503,419	505,104	506,166	507,218
	残高(億円)	5,179	5,202	5,251	5,294	5,344	5,374
	1契約当たりの残高(万円)	103.5	103.8	104.3	104.8	105.6	105.9
緊急医療費ローン	件数(件)	20	20	19	20	19	19
	残高(億円)	0.1	0.1	0.1	0.1	0.1	0.1
	1契約当たりの残高(万円)	34.0	32.8	33.1	33.9	39.7	38.5
借換ローン	件数(件)	94,599	94,671	95,142	95,439	95,816	96,044
	残高(億円)	629	634	650	661	675	683
	1契約当たりの残高(万円)	66.4	66.9	68.3	69.2	70.4	71.1
個人事業主ローン	件数(件)	150,909	151,141	151,821	152,627	152,697	153,105
	残高(億円)	1,729	1,743	1,755	1,765	1,777	1,785
	1契約当たりの残高(万円)	114.6	115.3	115.6	115.6	116.4	116.6
新規事業ローン	件数(件)	8,991	9,007	9,009	9,032	9,057	9,082
	残高(億円)	598	598	596	607	619	621
	1契約当たりの残高(万円)	664.7	663.4	661.9	671.8	683.2	683.8
段階的借換	件数(件)	229,013	229,334	230,945	231,639	232,339	232,904
	残高(億円)	2,205	2,209	2,231	2,243	2,255	2,266
	1契約当たりの残高(万円)	96.3	96.3	96.6	96.8	97.0	97.3
特定緊急貸付	件数(件)	9	9	9	9	9	9
	残高(億円)	0.0	0.0	0.0	0.0	0.0	0.0
	1契約当たりの残高(万円)	8.9	8.9	8.8	8.8	8.8	8.8
つなぎ資金	件数(件)	0	0	0	0	0	0
	残高(億円)	0.0	0.0	0.0	0.0	0.0	0.0
	1契約当たりの残高(万円)	0.0	0.0	0.0	0.0	0.0	0.0
配偶者貸付	件数(件)	16,898	16,841	16,474	16,338	16,229	16,055
	残高(億円)	19	19	19	19	19	18
	1契約当たりの残高(万円)	11.5	11.4	11.5	11.4	11.5	11.5

* 毎月20日時点のデータ。

6. 貸金業者からの照会件数

■照会件数の推移



■照会件数の推移

単位：万件

集計年月		2025年							
		5月	6月	7月	8月	9月	10月	11月	
照会件数	当月	1,166	1,341	1,153	1,175	1,341	1,245	1,287	
	前年比	96.3%	108.1%	108.6%	104.2%	100.6%	102.3%	90.9%	
新規申込	当月	265	256	244	246	266	272	257	
	前年比	115.0%	110.4%	106.4%	109.0%	110.9%	111.1%	107.5%	
途上与信	当月	901	1,085	909	929	1,075	973	1,030	
	前年比	91.9%	107.6%	109.2%	103.0%	98.3%	100.1%	87.6%	

集計年月		2025年	2026年				
		12月	1月	2月	3月	4月	5月
照会件数	当月	1,293	1,229	1,308	1,289	1,464	1,319
	前年比	105.4%	101.7%	103.6%	102.3%	110.9%	113.2%
新規申込	当月	267	251	277	283	307	266
	前年比	110.4%	110.5%	105.5%	107.3%	102.7%	100.3%
途上与信	当月	1,026	978	1,030	1,006	1,158	1,054
	前年比	104.2%	99.7%	103.1%	101.0%	113.3%	117.0%

*各月度は、前月21日～当月20日までの合計。

7. 加盟貸金業者数

■加盟貸金業者数の推移

単位:社

集計年月	2025年						
	5月	6月	7月	8月	9月	10月	11月
加盟貸金業者	305	305	304	304	304	301	299
前月差増加数	0	0	0	0	0	0	1
新規加盟	0	0	0	0	0	0	1
会員の貸金業登録	0	0	0	0	0	0	0
前月差減少数	1	0	1	0	0	3	3
退会	1	0	0	0	0	3	1
会員の貸金業廃業等	0	0	1	0	0	0	2
前月差増減	-1	0	-1	0	0	-3	-2

集計年月	2025年	2026年				
	12月	1月	2月	3月	4月	5月
加盟貸金業者	298	298	299	300	299	300
前月差増加数	1	1	1	1	0	1
新規加盟	1	1	0	1	0	0
会員の貸金業登録	0	0	1	0	0	1
前月差減少数	2	1	0	0	1	0
退会	1	1	0	0	1	0
会員の貸金業廃業等	1	0	0	0	0	0
前月差増減	-1	0	1	1	-1	1

* 毎月20日時点のデータ。

◆過去の実績データについては、弊社のホームページから確認いただけます。(https://www.cic.co.jp/)