

No.415(21-24)

2022年1月14日

## 2021年12月度 割賦販売情報統計概況

割賦販売法の指定信用情報機関シー・アイ・シー(CIC)は、割賦販売情報統計を毎月公表しています。2021年12月度(2021年11月21日~2021年12月20日)の概況は以下の通りです。

### 【 Topics 】

- 割賦残債額<sup>※1</sup>は、増加基調が続いており、前年比1.2%増、前月比0.4%増の **22兆8,368億円** となった。
- 新規申込件数は前年比3.4%減の **507万件**となった。一方、2021年1-12月の新規申込件数の合計では前年比1.2%増の **5,779万件**となった。

	当月	対前年増減率	対前月増減率
<b>1. 割賦残債額</b>			
(1) 包括クレジット <small>(クレジットカード1回払いを除く)</small>	5兆5,891億円	1.5%	1.3%
(2) 個別クレジット	17兆2,477億円	1.2%	0.1%
<b>2. 異動情報<sup>※2</sup> 件数</b>			
(1) 包括クレジット <small>(クレジットカード1回払いを除く)</small>	148万件	1.6%	0.8%
(2) 個別クレジット	480万件	2.8%	0.3%
<b>3. 照会件数</b>			
新規申込	507万件	▲3.4%	7.7%
途上与信 <sup>※3</sup>	686万件	▲13.4%	▲23.7%
<b>4. 加盟クレジット業者数</b>	341社	6社	増減なし

※1 割賦残債額は、「分割払い」「リボ払い」「ボーナス払い」などの信用購入あっせん契約の元本合計額を指す。

※2 異動情報は、「約定返済日より61日以上または3ヶ月以上支払いが延滞しているもの」を指す。

※3 途上与信は、契約途中で信用状況の確認などのために照会した件数を指す。

※4 本統計概況中の記載件数、人数、金額および比率は、表示単位未満を四捨五入して表示。

以上

本件に関するお問い合わせ先

※当リリースは、東商記者クラブ・日銀クラブに投函しています。

株式会社シー・アイ・シー 経営企画部 広報担当 関口・大塚

東京都新宿区西新宿1-23-7 新宿ファーストウエスト15階

Tel : 03-3348-0626 / Fax : 03-3345-1913 / Mail : cickouhou@cic.co.jp

## 2021年12月度 割賦販売情報統計

### ■登録状況(2021年12月20日時点)

	当月	前年比
割賦残債額の合計	228,368億円	101.2%
うち包括クレジット	55,891億円	101.5%
うち個別クレジット	172,477億円	101.2%
一人当たりの割賦残債有り件数		
包括クレジット	1.44件	-
個別クレジット	1.74件	-
一契約当たりの割賦残債額		
包括クレジット	20.4万円	-
個別クレジット	22.4万円	-
年間請求予定額の合計	88,058億円	102.2%
うち包括クレジット	34,710億円	101.6%
うち個別クレジット	53,348億円	102.7%
個別クレジット登録商品等の件数	8,929万件	98.3%

	件数		人数	
	当月	前年比	当月	前年比
包括クレジット総登録情報	32,580万件	102.0%	9,117万人	100.8%
割賦残債額有情報	2,734万件	102.3%	1,900万人	101.5%
異動情報	148万件	101.6%	118万人	102.6%
個別クレジット総登録情報	21,844万件	97.2%	7,413万人	98.5%
割賦残債額有情報	7,709万件	97.7%	4,420万人	97.3%
異動情報	480万件	102.8%	287万人	102.3%

### ■照会件数(2021年11月21日～2021年12月20日の合計)

	当月	前年比
クレジット業者からの照会件数	1,193万件	90.6%
新規申込	507万件	96.6%
途上与信	686万件	86.6%

### ■加盟クレジット業者数(2021年12月20日時点)

	当月	前年差
加盟クレジット業者数	341社	6
包括クレジット業者数	255社	2
個別クレジット業者数	150社	6

※割賦販売情報統計の見方について

集計対象情報	加盟クレジット業者が当社に登録する個人顧客を相手方とする 信用購入あっせん契約(クレジットカード・ショッピング・ショッピングクレジット等)
包括クレジット	包括信用購入あっせん契約(クレジットカード等)
個別クレジット	個別信用購入あっせん契約(ショッピングクレジット等)
クレジット業者	包括信用購入あっせん登録業者および個別信用購入あっせん登録業者
割賦残債額	リボルビング払い、分割払いの残債額、およびボーナス一括払いなどクレジットの 利用から返済までが2ヶ月を超える一回払いの残債額の合計
年間請求予定額	今後1年間に請求が発生する予定の金額
総登録情報	加盟クレジット業者からの登録件数および人数の合計
割賦残債額有情報	加盟クレジット業者からの登録割賦残債額が1円以上の件数および人数の合計
異動情報	「割賦残債額有情報」のうち、約定返済日より61日以上または3ヶ月以上支払いが 延滞している件数および人数の合計
個別クレジット登録商品等の件数	個別クレジット契約における購入商品等が登録されている契約件数の合計
照会件数	対象期間中の加盟クレジット業者による信用購入あっせん契約に係る 照会件数の合計 新規申込…新規申込時に照会した件数 途上与信…契約途中に信用状況の確認などのために照会した件数
加盟クレジット業者数	当社に加盟する包括信用購入あっせん登録業者および個別信用購入あっせん 登録業者の合計。 ただし、包括および個別信用購入あっせん両方の業者登録をしている場合は、 1社でカウントしている。

ご参考

## 割賦販売情報統計資料

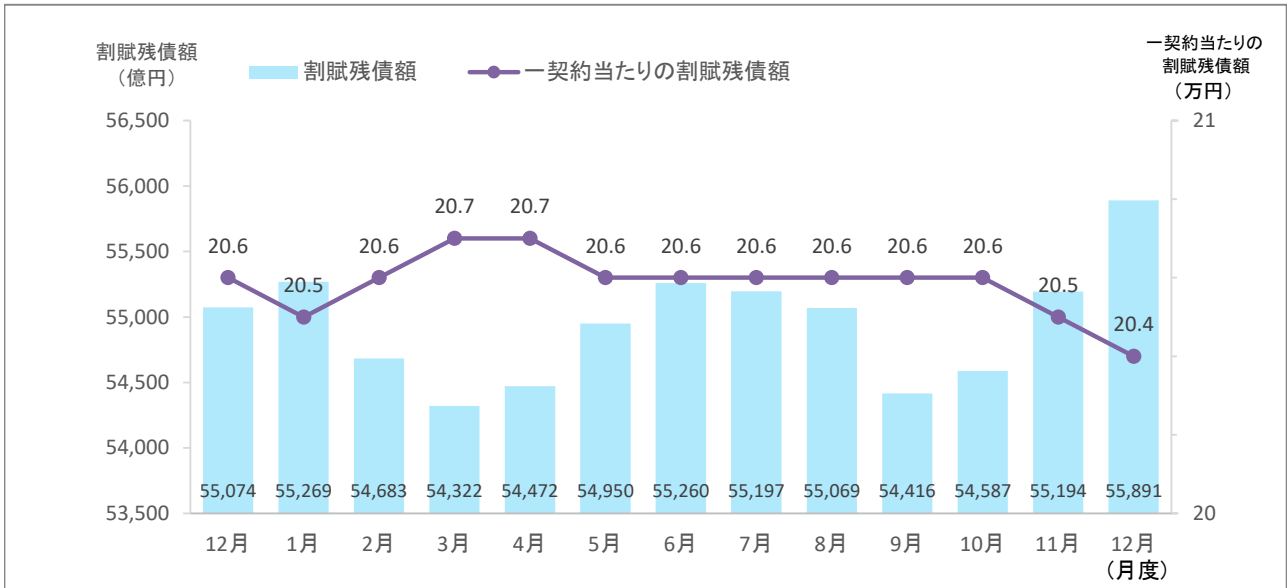
(2020年12月度～2021年12月度)

株式会社シー・アイ・シー

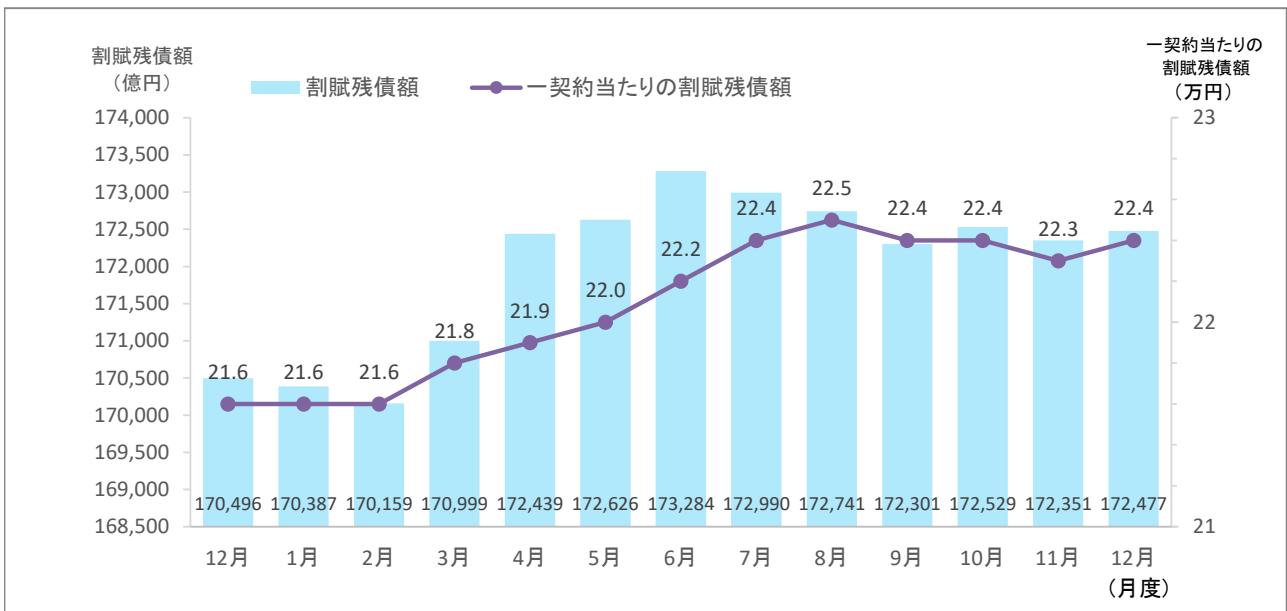
# 1. 割賦残債額

## ■ 割賦残債額の推移

### (1) 包括クレジット



### (2) 個別クレジット



■ 割賦残債額の推移（2020年12月～2021年12月）

集計年月		2020年	2021年					
		12月度	1月度	2月度	3月度	4月度	5月度	6月度
割賦残債額の合計 (億円)	当月	225,570	225,656	224,842	225,321	226,911	227,577	228,543
	前年比	100.8%	100.9%	100.7%	100.4%	100.3%	101.3%	102.3%
包括クレジット (億円)	当月	55,074	55,269	54,683	54,322	54,472	54,950	55,260
	前年比	96.9%	96.7%	96.4%	95.7%	95.8%	97.0%	98.5%
個別クレジット (億円)	当月	170,496	170,387	170,159	170,999	172,439	172,626	173,284
	前年比	102.1%	102.4%	102.2%	102.0%	101.8%	102.8%	103.5%
一契約当たりの割賦残債額(万円)		21.3	21.3	21.4	21.6	21.6	21.6	21.8
包括クレジット(万円)		20.6	20.5	20.6	20.7	20.7	20.6	20.6
個別クレジット(万円)		21.6	21.6	21.6	21.8	21.9	22.0	22.2

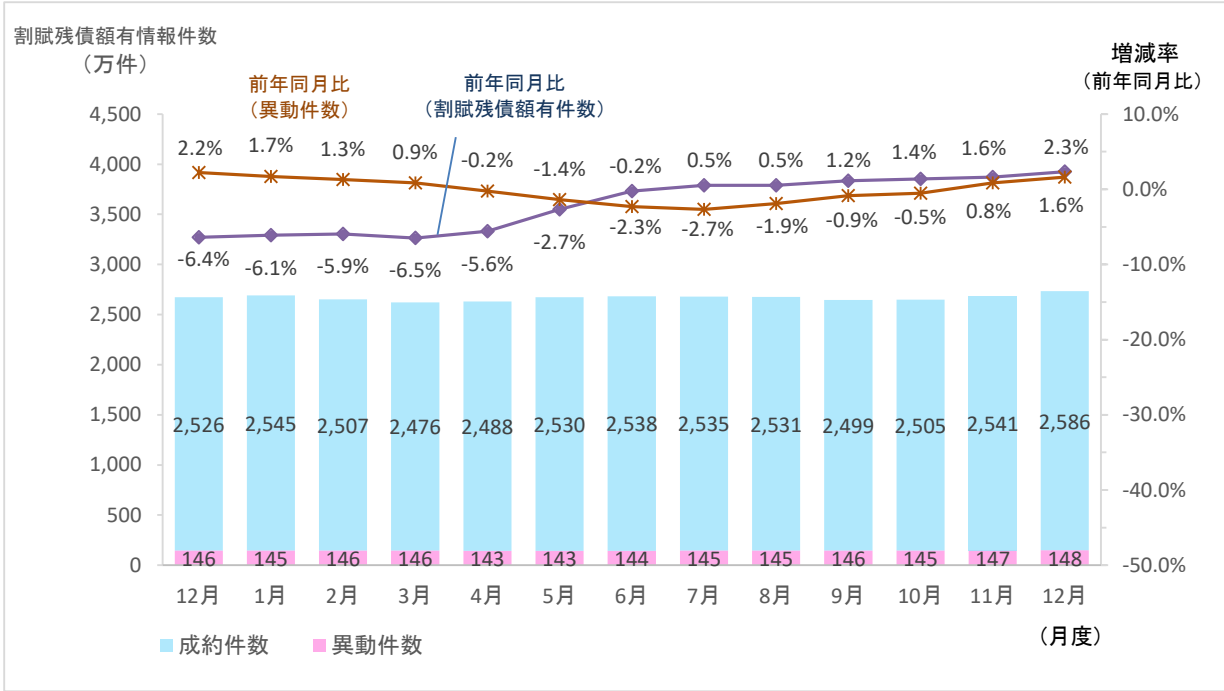
集計年月		2021年					
		7月度	8月度	9月度	10月度	11月度	12月度
割賦残債額の合計 (億円)	当月	228,186	227,810	226,717	227,115	227,546	228,368
	前年比	102.3%	102.4%	102.4%	102.4%	101.8%	101.2%
包括クレジット (億円)	当月	55,197	55,069	54,416	54,587	55,194	55,891
	前年比	99.3%	99.9%	100.5%	100.8%	101.1%	101.5%
個別クレジット (億円)	当月	172,990	172,741	172,301	172,529	172,351	172,477
	前年比	103.3%	103.3%	103.0%	102.9%	102.1%	101.2%
一契約当たりの割賦残債額(万円)		21.9	22.0	21.9	21.9	21.9	21.9
包括クレジット(万円)		20.6	20.6	20.6	20.6	20.5	20.4
個別クレジット(万円)		22.4	22.5	22.4	22.4	22.3	22.4

\* 毎月20日時点のデータ。

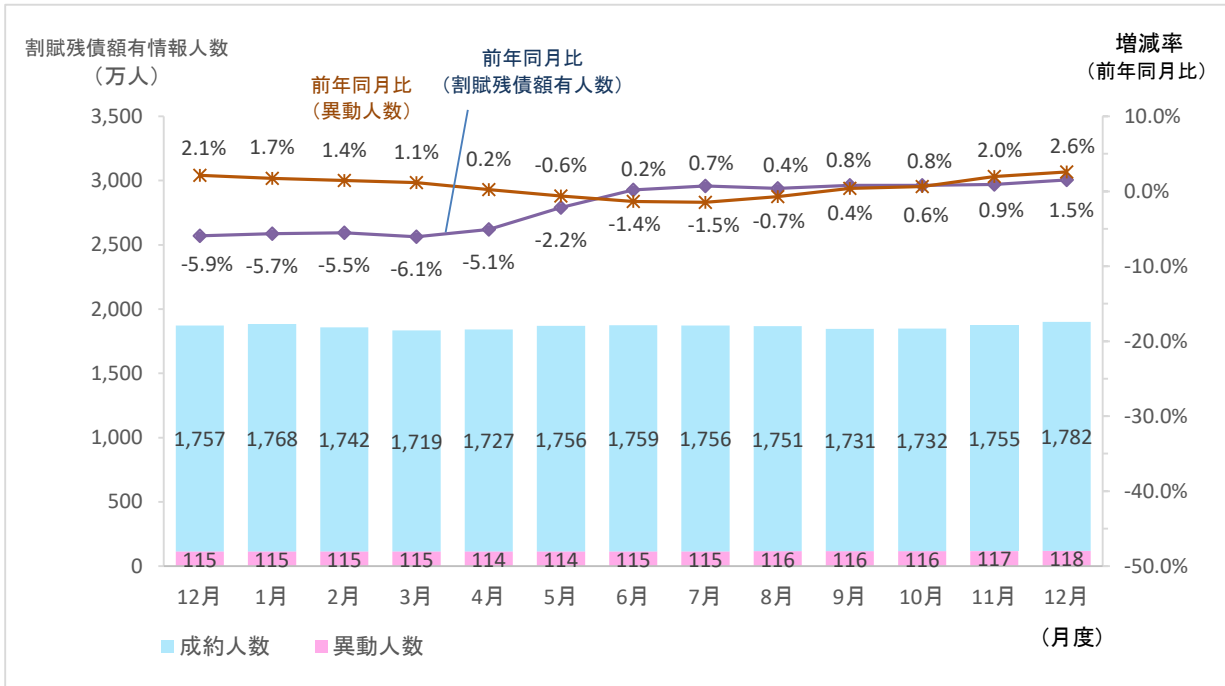
## 2. 登録件数および登録人数

### (1) 包括クレジット

#### ■ 割賦残債額有情報件数・異動情報件数の推移

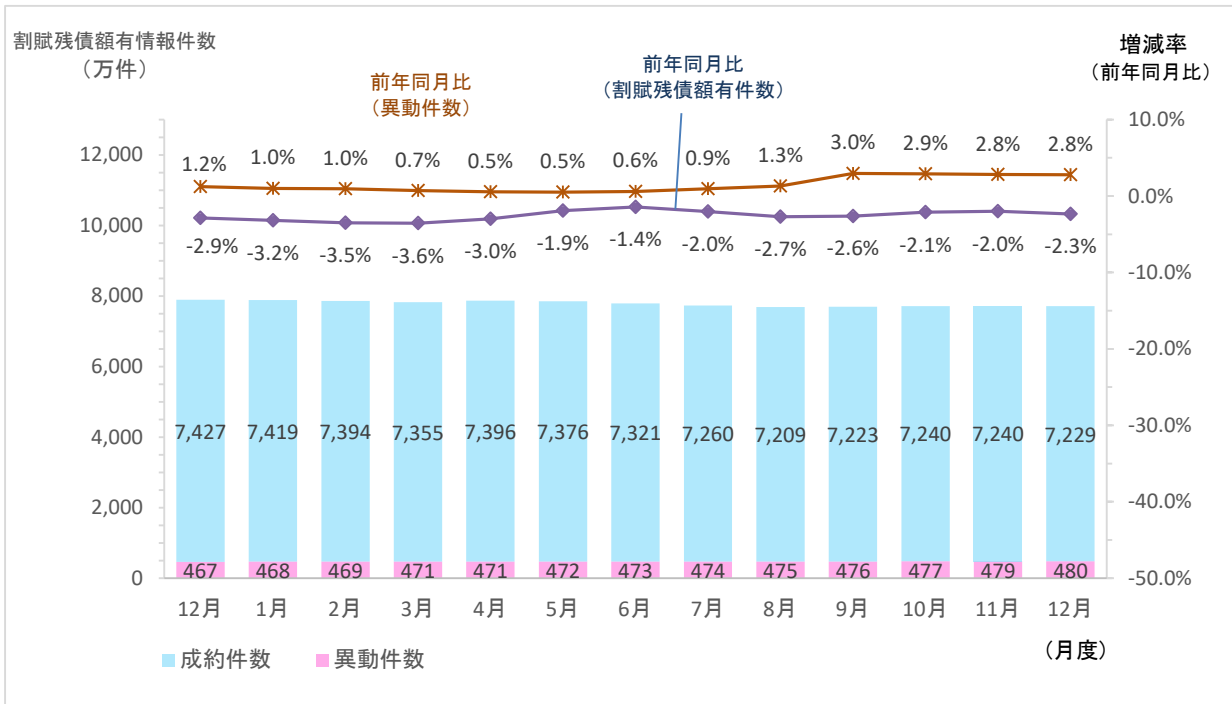


#### ■ 割賦残債額有情報人数・異動情報人数の推移

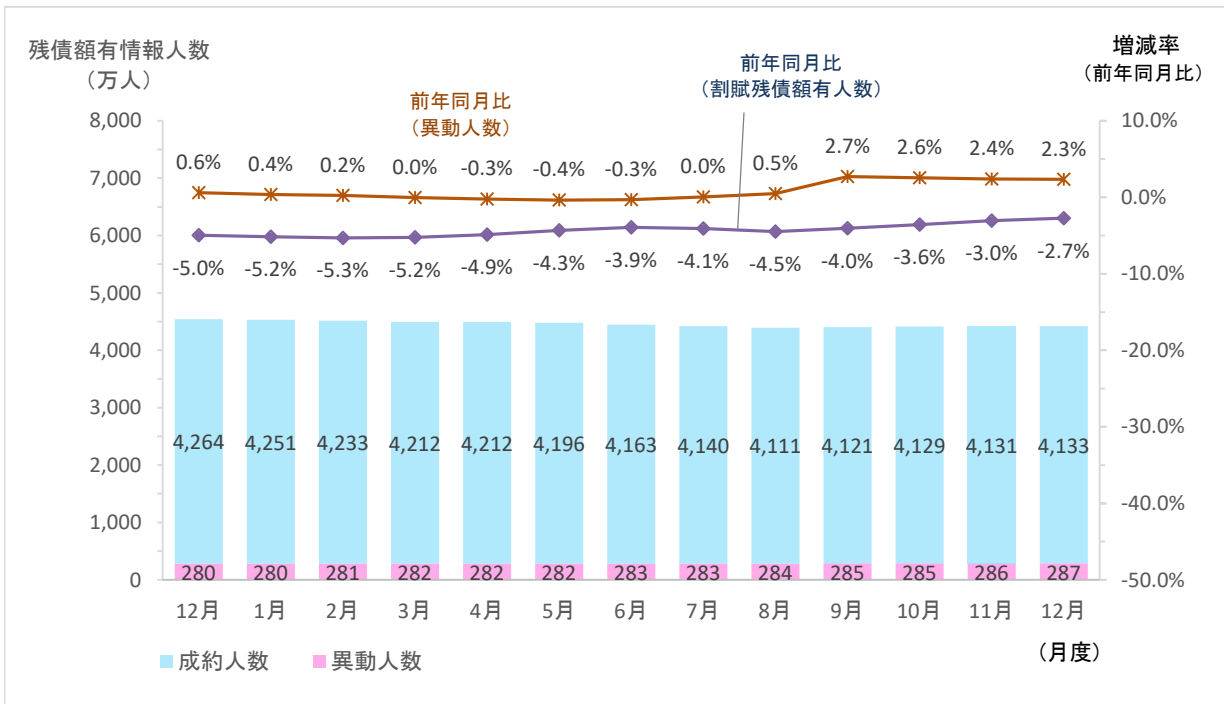


## (2) 個別クレジット

### ■ 割賦残債額有情報件数・異動情報件数の推移



### ■ 割賦残債額有情報人数・異動情報人数の推移





■割賦販売登録状況の推移（2020年12月～2021年12月）

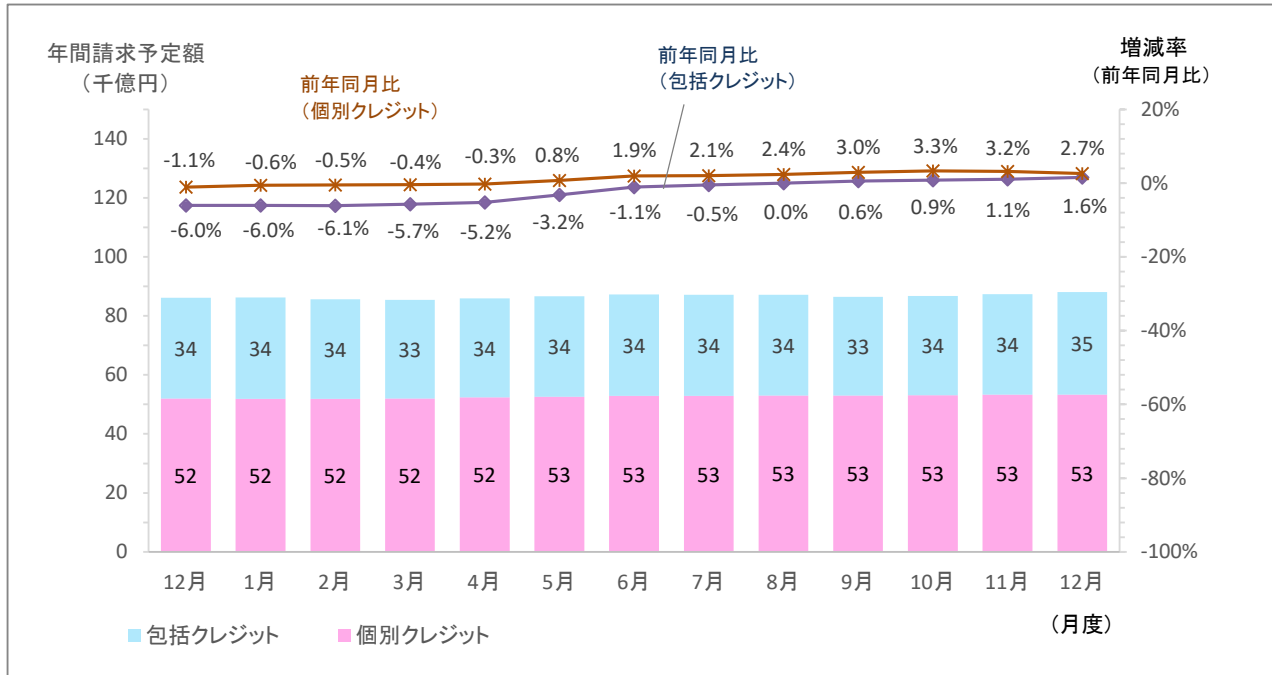
集計年月		2020年		2021年					
		12月度	1月度	2月度	3月度	4月度	5月度	6月度	
包括クレジット	総登録件数 (万件)	当月 前年比	31,950 101.7%	31,985 101.7%	32,039 101.6%	32,094 101.5%	32,188 101.6%	32,206 101.6%	32,242 101.7%
	割賦残債額有件数 (万件)	当月 前年比	2,672 93.6%	2,690 93.9%	2,653 94.1%	2,622 93.5%	2,631 94.4%	2,673 97.3%	2,682 99.8%
	異動情報件数 (万件)	当月 前年比	146 102.2%	145 101.7%	146 101.3%	146 100.9%	143 99.8%	143 98.6%	144 97.7%
	総登録人数 (万人)	当月 前年比	9,048 100.9%	9,056 101.0%	9,063 101.0%	9,071 100.9%	9,085 101.0%	9,083 100.9%	9,089 100.9%
	割賦残債額有人数 (万人)	当月 前年比	1,872 94.1%	1,883 94.3%	1,857 94.5%	1,834 93.9%	1,841 94.9%	1,870 97.8%	1,874 100.2%
	異動情報人数 (万人)	当月 前年比	115 102.1%	115 101.7%	115 101.4%	115 101.1%	114 100.2%	114 99.4%	115 98.6%
	一人当たりの割賦残債額有件数	当月	1.43	1.43	1.43	1.43	1.43	1.43	1.43
	総登録件数 (万件)	当月 前年比	22,465 98.0%	22,378 97.9%	22,327 97.8%	22,285 97.7%	22,254 97.7%	22,283 98.3%	22,239 98.5%
	割賦残債額有件数 (万件)	当月 前年比	7,894 97.1%	7,887 96.8%	7,863 96.5%	7,826 96.4%	7,867 97.0%	7,848 98.1%	7,794 98.6%
異動情報件数 (万件)	当月 前年比	467 101.2%	468 101.0%	469 101.0%	471 100.7%	471 100.5%	472 100.5%	473 100.6%	
総登録人数 (万人)	当月 前年比	7,529 99.1%	7,515 99.0%	7,504 98.9%	7,498 98.8%	7,491 98.7%	7,493 98.8%	7,484 98.9%	
割賦残債額有人数 (万人)	当月 前年比	4,544 95.0%	4,531 94.8%	4,514 94.7%	4,494 94.8%	4,494 95.1%	4,478 95.7%	4,446 96.1%	
異動情報人数 (万人)	当月 前年比	280 100.6%	280 100.4%	281 100.2%	282 100.0%	282 99.7%	282 99.6%	283 99.7%	
一人当たりの割賦残債額有件数	当月	1.74	1.74	1.74	1.74	1.75	1.75	1.75	

集計年月		2021年						
		7月度	8月度	9月度	10月度	11月度	12月度	
包括クレジット	総登録件数 (万件)	当月 前年比	32,304 101.8%	32,357 101.9%	32,421 102.0%	32,510 102.1%	32,530 102.0%	32,580 102.0%
	割賦残債額有件数 (万件)	当月 前年比	2,680 100.5%	2,676 100.5%	2,645 101.2%	2,650 101.4%	2,688 101.6%	2,734 102.3%
	異動情報件数 (万件)	当月 前年比	145 97.3%	145 98.1%	146 99.1%	145 99.5%	147 100.8%	148 101.6%
	総登録人数 (万人)	当月 前年比	9,098 100.9%	9,105 101.0%	9,113 101.0%	9,121 101.0%	9,116 100.9%	9,117 100.8%
	割賦残債額有人数 (万人)	当月 前年比	1,871 100.7%	1,867 100.4%	1,847 100.8%	1,848 100.8%	1,872 100.9%	1,900 101.5%
	異動情報人数 (万人)	当月 前年比	115 98.5%	116 99.3%	116 100.4%	116 100.6%	117 102.0%	118 102.6%
	一人当たりの割賦残債額有件数	当月	1.43	1.43	1.43	1.43	1.44	1.44
	総登録件数 (万件)	当月 前年比	22,198 98.6%	22,163 98.5%	22,097 98.3%	22,048 98.0%	21,963 97.7%	21,844 97.2%
	割賦残債額有件数 (万件)	当月 前年比	7,734 98.0%	7,684 97.3%	7,699 97.4%	7,717 97.9%	7,719 98.0%	7,709 97.7%
異動情報件数 (万件)	当月 前年比	474 100.9%	475 101.3%	476 103.0%	477 102.9%	479 102.8%	480 102.8%	
総登録人数 (万人)	当月 前年比	7,475 98.9%	7,467 98.8%	7,456 98.8%	7,444 98.7%	7,431 98.6%	7,413 98.5%	
割賦残債額有人数 (万人)	当月 前年比	4,423 95.9%	4,395 95.5%	4,406 96.0%	4,414 96.4%	4,417 97.0%	4,420 97.3%	
異動情報人数 (万人)	当月 前年比	283 100.0%	284 100.5%	285 102.7%	285 102.6%	286 102.4%	287 102.3%	
一人当たりの割賦残債額有件数	当月	1.75	1.75	1.75	1.75	1.75	1.74	

\* 毎月20日時点のデータ。

### 3. 年間請求予定額

#### ■年間請求予定額の推移



#### ■年間請求予定額の推移 (2020年12月～2021年12月)

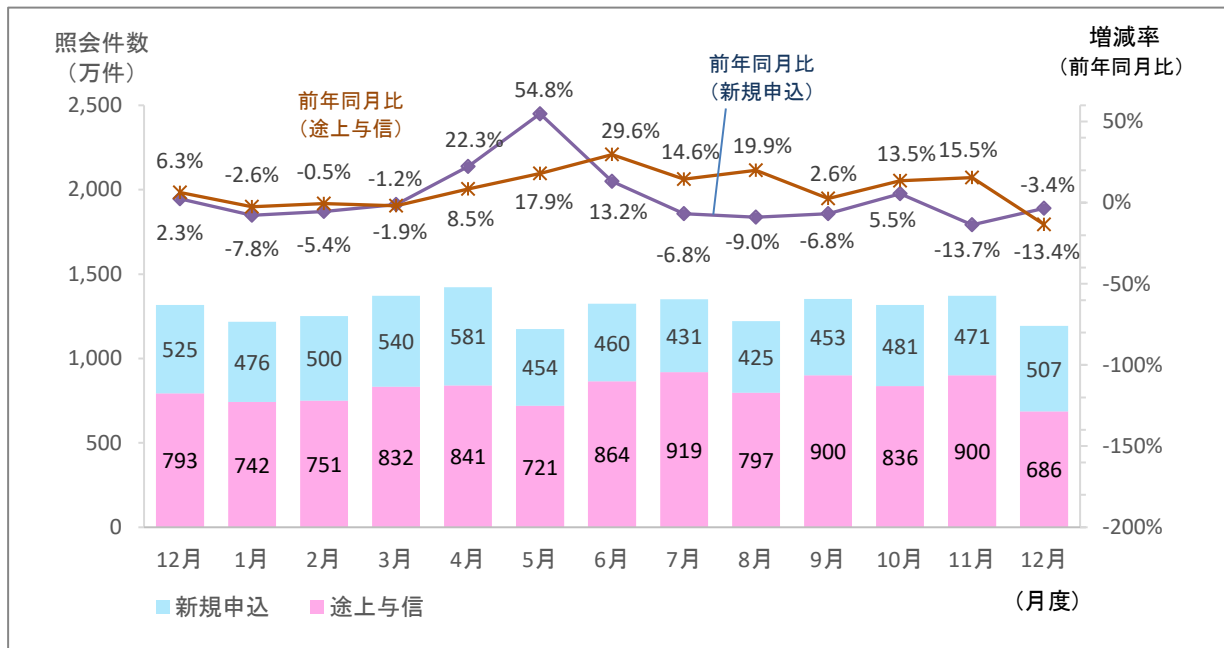
集計年月		2020年	2021年					
		12月度	1月度	2月度	3月度	4月度	5月度	6月度
年間請求予定額の合計 (億円)	当月	86,136	86,267	85,684	85,444	85,943	86,622	87,246
	前年比		96.9%	97.2%	97.2%	97.5%	97.7%	99.2%
包括クレジット (億円)	当月	34,172	34,351	33,770	33,431	33,579	34,064	34,349
	前年比		94.0%	94.0%	93.9%	94.3%	94.8%	96.8%
個別クレジット (億円)	当月	51,964	51,915	51,914	52,013	52,364	52,558	52,897
	前年比		98.9%	99.4%	99.5%	99.6%	99.7%	100.8%
個別クレジット登録商品件数 (万件)	当月	9,084	9,086	9,069	9,037	9,094	9,079	9,027
	前年比		97.2%	97.0%	96.8%	96.9%	97.6%	98.8%

集計年月		2021年					
		7月度	8月度	9月度	10月度	11月度	12月度
年間請求予定額の合計 (億円)	当月	87,167	87,123	86,502	86,733	87,401	88,058
	前年比		101.1%	101.4%	102.0%	102.4%	102.4%
包括クレジット (億円)	当月	34,302	34,168	33,480	33,588	34,112	34,710
	前年比		99.5%	100.0%	100.6%	100.9%	101.1%
個別クレジット (億円)	当月	52,865	52,955	53,022	53,145	53,289	53,348
	前年比		102.1%	102.4%	103.0%	103.3%	103.2%
個別クレジット登録商品件数 (万件)	当月	8,968	8,920	8,934	8,949	8,944	8,929
	前年比		98.9%	98.3%	98.4%	98.8%	98.8%

\* 毎月20日時点のデータ。

## 4. 加盟クレジット業者からの照会件数

### ■照会件数の推移



### ■照会件数の推移 (2020年12月～2021年12月)

単位: 万件

集計年月		2020年		2021年				
		12月度	1月度	2月度	3月度	4月度	5月度	6月度
照会件数 (万件)	当月	1,318	1,218	1,251	1,372	1,423	1,175	1,324
	前年比	104.7%	95.3%	97.5%	98.4%	113.7%	129.9%	123.4%
新規申込 (万件)	当月	525	476	500	540	581	454	460
	前年比	102.3%	92.2%	94.6%	98.8%	122.3%	154.8%	113.2%
途上与信 (万件)	当月	793	742	751	832	841	721	864
	前年比	106.3%	97.4%	99.5%	98.1%	108.5%	117.9%	129.6%

集計年月		2021年					
		7月度	8月度	9月度	10月度	11月度	12月度
照会件数 (万件)	当月	1,351	1,222	1,353	1,317	1,370	1,193
	前年比	106.7%	108.0%	99.3%	110.4%	103.5%	90.6%
新規申込 (万件)	当月	431	425	453	481	471	507
	前年比	93.2%	91.0%	93.2%	105.5%	86.3%	96.6%
途上与信 (万件)	当月	919	797	900	836	900	686
	前年比	114.6%	119.9%	102.6%	113.5%	115.5%	86.6%

\* 各月度は、前月21日～当月20日までの合計。

## 5. 加盟クレジット業者数

■加盟クレジット業者の推移（2020年12月～2021年12月）

単位：社

集計年月	2020年	2021年					
	12月度	1月度	2月度	3月度	4月度	5月度	6月度
加盟クレジット業者	335	335	336	336	334	335	337
包括クレジット業者	253	252	252	252	251	252	252
個別クレジット業者	144	145	146	146	145	145	147
前月差加盟クレジット業者増減	-2	0	1	0	-2	1	2
前月差増加数	0	1	1	0	1	1	2
新規加盟	0	0	0	0	0	0	0
会員の信用購入あっせん登録	0	1	1	0	1	1	2
前月差減少数	2	1	0	0	3	0	0
退会	0	1	0	0	3	0	0
会員の信用購入あっせん廃業等	2	0	0	0	0	0	0

集計年月	2021年					
	7月度	8月度	9月度	10月度	11月度	12月度
加盟クレジット業者	338	341	341	341	341	341
包括クレジット業者	252	254	254	254	255	255
個別クレジット業者	148	150	150	150	150	150
前月差加盟クレジット業者増減	1	3	0	0	0	0
前月差増加数	1	3	0	0	0	0
新規加盟	0	0	0	0	0	0
会員の信用購入あっせん登録	1	3	0	0	0	0
前月差減少数	0	0	0	0	0	0
退会	0	0	0	0	0	0
会員の信用購入あっせん廃業等	0	0	0	0	0	0

\* 毎月20日時点のデータ。

\* 加盟クレジット業者は、包括および個別信用購入あっせん両方の業者登録をしている場合は、1社でカウント。

◆過去の実績データについては、弊社ホームページよりご確認いただけます。(https://www.cic.co.jp/)