

## 2024年1月度 貸金情報統計概況

貸金業法の指定信用情報機関シー・アイ・シー(CIC)は、貸金情報統計を毎月公表しています。2024年1月度(2023年12月21日~2024年1月20日)の概況は以下の通りです。

- 貸金業者からの個人の借入残高(登録残高)は、増加基調が続いており、対前年5.7%増の11兆410億円となった。残高有件数・残高有人数も増加する一方、1契約当たりの残高は6ヶ月連続で対前年を下回っている。
- 照会件数は、新規申込が対前年0.2%増の207万件と僅かな伸びにとどまる一方、途上与信は当月度も堅調、対前年18.7%増の934万件で推移した。

	当月	対前年増減率	対前月増減率
1. 登録残高	11兆410億円	5.7%	0.1%
2. 登録件数			
残高有件数	1,702万件	5.9%	▲0.6%
異動情報 <sup>※1</sup> 件数	547万件	1.9%	0.3%
3. 登録人数			
残高有人数	1,096万人	3.3%	▲0.6%
異動情報人数	404万人	1.5%	0.2%
4. 照会件数			
新規申込	207万件	0.2%	▲14.8%
途上与信 <sup>※2</sup>	934万件	18.7%	6.8%
5. 加盟貸金業者数	317社	▲7社	▲1社

※1 異動情報とは「約定返済日より61日以上または3ヶ月以上支払いが延滞しているもの」を指す。

※2 途上与信とは、契約途中に信用状況の確認などのために照会した件数を指す。

※3 本統計概況中の各数値は、表示単位未満を四捨五入して表示。

以上

本件に関するお問い合わせ先

※当リリースは、東商記者クラブ・日銀クラブに投函しています。

株式会社シー・アイ・シー 経営企画部 広報担当  
東京都新宿区西新宿1-23-7 新宿ファーストウエスト15階

Mail : [cickouhou@cic.co.jp](mailto:cickouhou@cic.co.jp)

## 2024年1月度 貸金情報統計

### ■登録状況(2024年1月20日時点)

	当月	前年比
登録残高の合計額	110,410億円	105.7%
一人当たりの残高有件数	1.55件	-
一契約当たりの残高	64.9万円	-

	件数		人数	
	当月	前年比	当月	前年比
総登録情報	18,609万件	103.6%	7,491万人	101.8%
残高有情報	1,702万件	105.9%	1,096万人	103.3%
異動情報	547万件	101.9%	404万人	101.5%

### ■残高がある者の借入件数毎の登録状況(2024年1月20日時点)

	件数		人数		残高	
	当月	前年比	当月	前年比	当月	前年比
合計	1,702万件	105.9%	1,096万人	103.3%	110,410億円	105.7%
1件	714万件	100.9%	714万人	100.9%	60,493億円	104.0%
2件	470万件	105.0%	235万人	105.0%	26,993億円	105.8%
3件	285万件	110.9%	95万人	110.9%	12,976億円	109.0%
4件	144万件	117.6%	36万人	117.6%	5,804億円	111.6%
5件以上	90万件	122.1%	17万人	122.1%	4,144億円	113.8%

### ■総量規制の除外・例外貸付の登録状況(2024年1月20日時点)

	件数		残高	
	当月	前年比	当月	前年比
除外合計	504,513件	102.7%	50,459億円	106.1%
住宅ローン	434,731件	103.9%	39,189億円	109.5%
住宅ローンつなぎ融資	11,817件	74.3%	2,447億円	77.3%
オートローン	20,960件	100.5%	110億円	99.7%
高額医療費ローン	0件	-	-	-
有価証券担保ローン	297件	129.1%	17億円	108.8%
不動産担保ローン	36,586件	102.2%	8,667億円	102.3%
売却予定の不動産担保ローン	122件	156.4%	30億円	188.5%
例外合計	470,840件	98.9%	4,470億円	102.7%
緊急医療費ローン	24件	150.0%	0.1億円	165.6%
借換ローン	95,932件	94.2%	523億円	95.7%
個人事業主ローン	141,193件	104.5%	1,516億円	107.0%
新規事業ローン	8,550件	102.0%	524億円	108.1%
段階的借換	206,738件	99.4%	1,883億円	100.3%
特定緊急貸付	13件	76.5%	0.0億円	92.6%
つなぎ資金	0件	-	-	-
配偶者貸付	18,390件	81.2%	24億円	81.9%

■照会件数(2023年12月21日～2024年1月20日の合計)

	当月	前年比
加盟貸金業者による照会件数	1,142万件	114.8%
新規申込	207万件	100.2%
途上与信	934万件	118.7%

■加盟貸金業者数(2024年1月20日時点)

	当月	前年差
加盟貸金業者数	317社	▲ 7

※貸金統計の見方について

集計対象情報	加盟貸金業者が当社に登録する個人顧客を相手方とする貸付契約 (クレジットカードキャッシング・カードローン・証書貸付等)
総登録情報	加盟貸金業者からの登録件数および人数の合計
残高有情報	加盟貸金業者からの登録貸金残高が1円以上の件数および人数の合計
異動情報	「残高有情報」のうち、約定返済日より61日以上または3ヶ月以上支払いが延滞している件数および人数の合計
残高がある者の借入件数毎の登録状況	「残高有情報」のうち、1件～5件以上それぞれの借入件数がある者の登録件数、人数、残高の合計
総量規制の除外・例外貸付の登録状況	「残高有情報」のうち、総量規制の除外貸付および例外貸付、それぞれの件数、残高の合計
照会件数	対象期間中の加盟貸金業者による貸付に係る照会件数の合計 ・新規申込…貸付契約の新規申込時に照会した件数 ・途上与信…契約途中に信用状況の確認などのために照会した件数
加盟貸金業者数	当社に加盟する貸金業登録会社の合計

ご参考

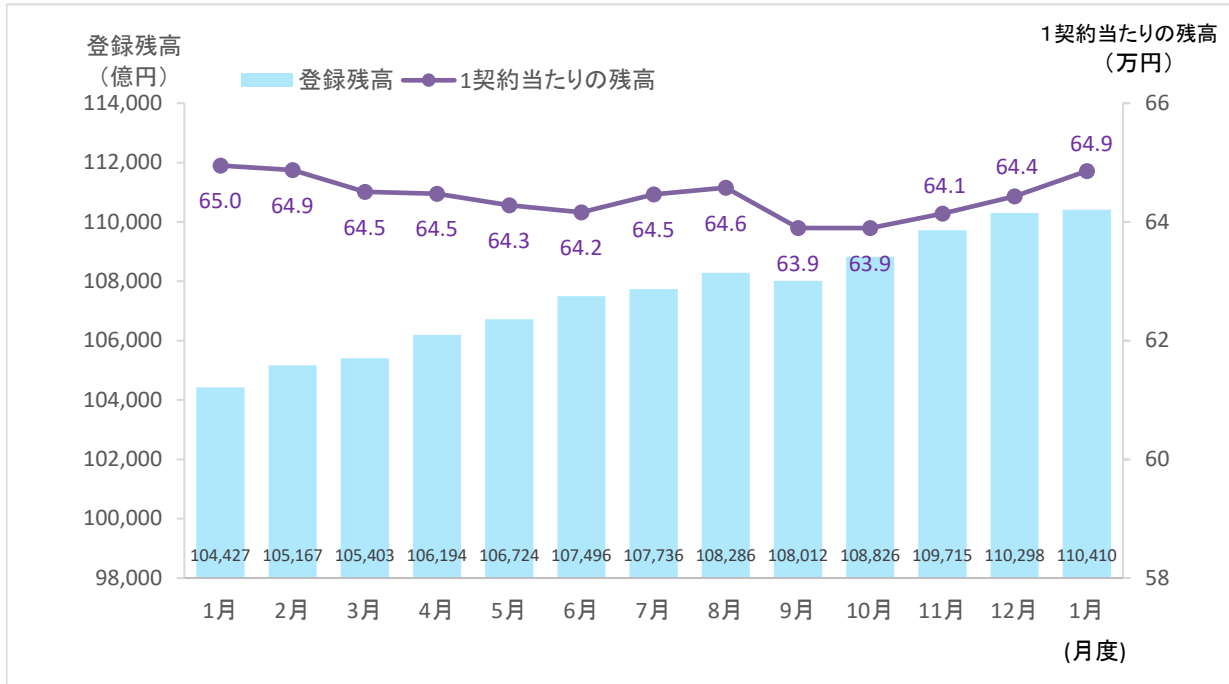
## 貸金情報統計資料

(2023年1月度～2024年1月度)

株式会社シー・アイ・シー

# 1. 登録残高

## ■登録残高の推移



## ■登録残高の推移 (2023年1月～2024年1月)

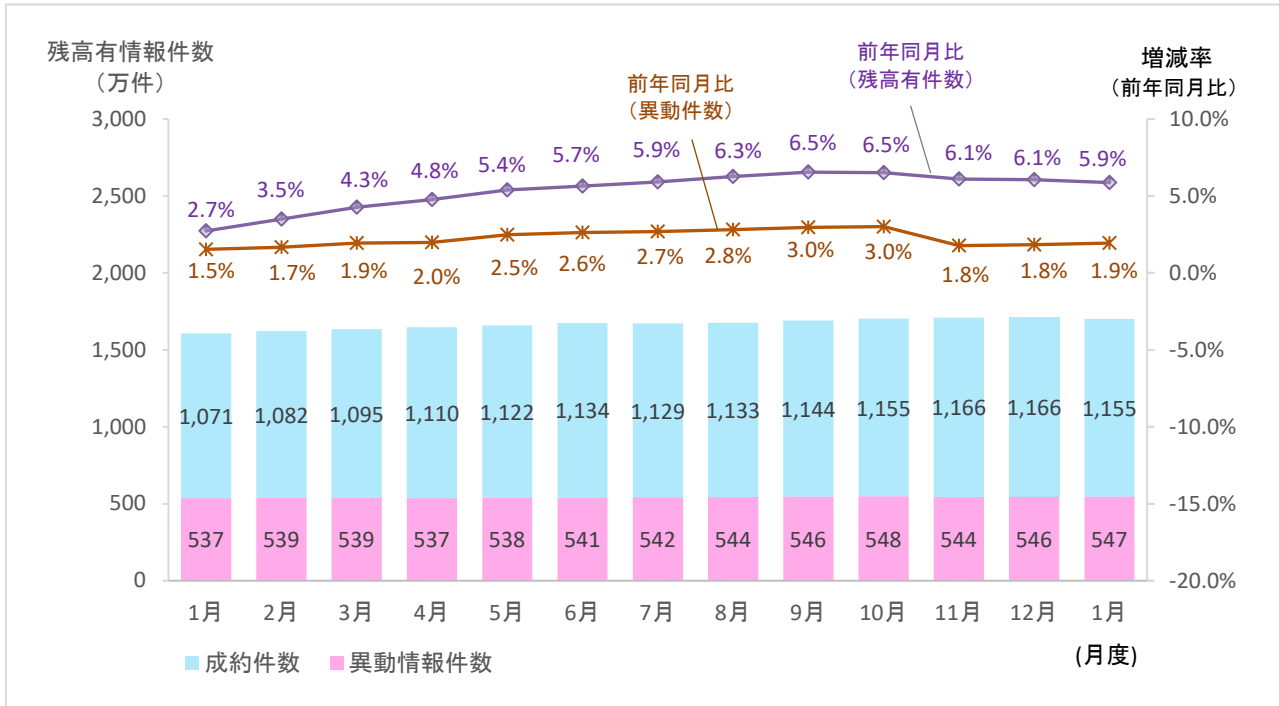
集計年月		2023年						
		1月度	2月度	3月度	4月度	5月度	6月度	7月度
登録残高の合計額 (億円)	当月	104,427	105,167	105,403	106,194	106,724	107,496	107,736
	前年比	104.4%	105.2%	105.1%	105.4%	105.6%	105.8%	105.9%
1契約当たりの残高 (万円)	当月	65.0	64.9	64.5	64.5	64.3	64.2	64.5

集計年月		2023年					2024年
		8月度	9月度	10月度	11月度	12月度	1月度
登録残高の合計額 (億円)	当月	108,286	108,012	108,826	109,715	110,298	110,410
	前年比	106.1%	105.1%	105.0%	105.2%	105.7%	105.7%
1契約当たりの残高 (万円)	当月	64.6	63.9	63.9	64.1	64.4	64.9

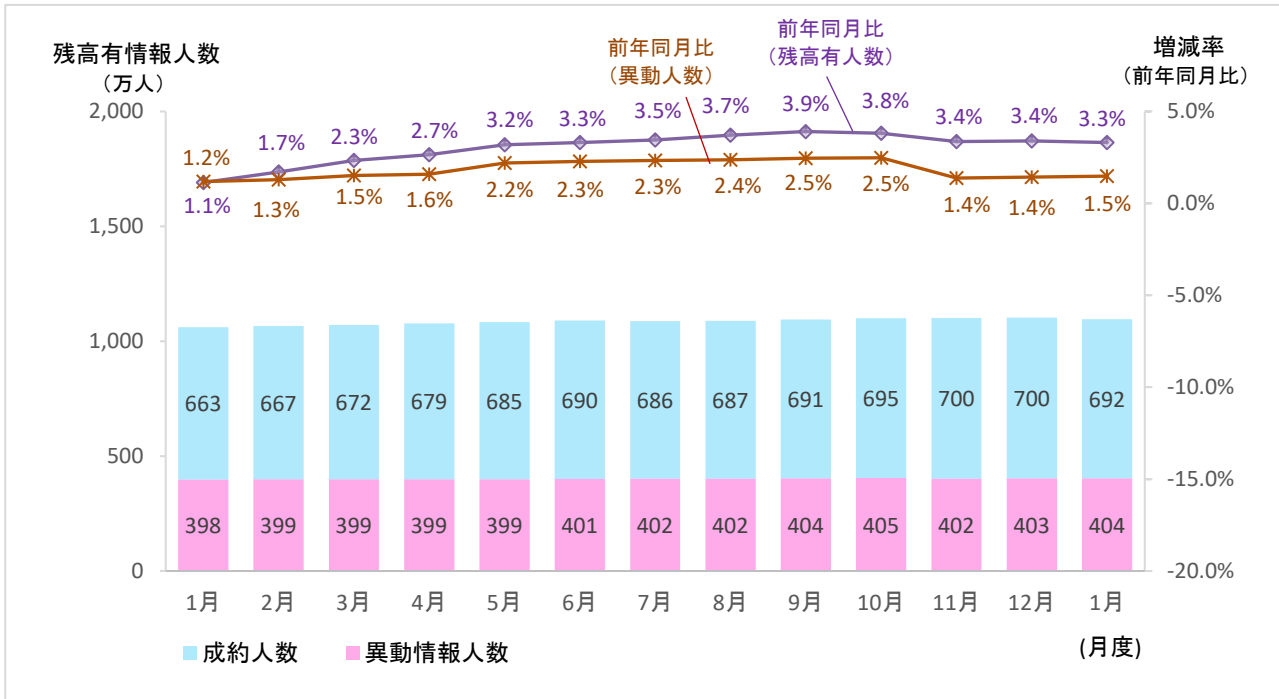
\* 毎月20日時点のデータ。

## 2. 登録件数および登録人数

### ■ 残高有情報件数・異動情報件数の推移



### ■ 残高有情報人数・異動情報人数の推移



■残高有情報・異動情報 件数・人数の推移 (2023年1月～2024年1月)

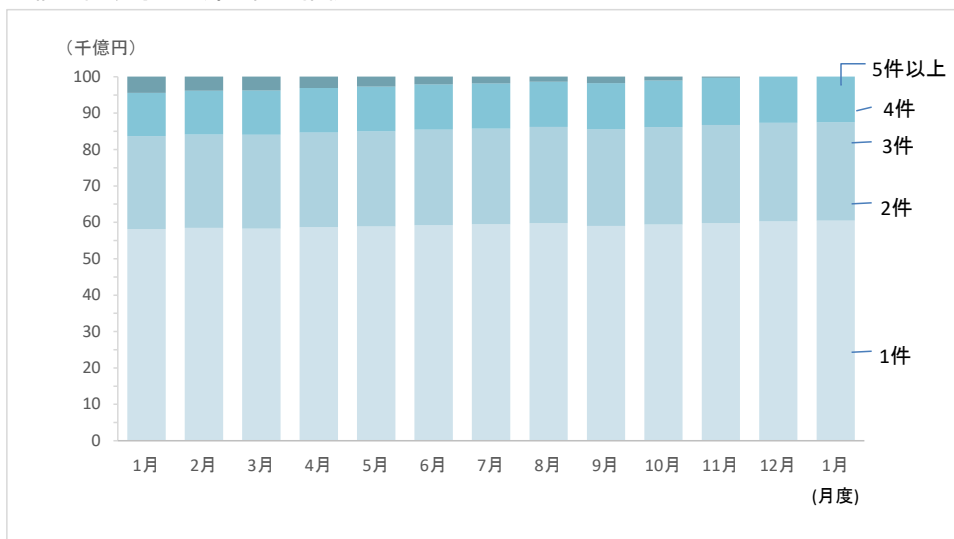
集計年月		2023年						
		1月度	2月度	3月度	4月度	5月度	6月度	7月度
総登録件数 (万件)	当月	17,965	17,976	17,988	18,016	17,976	17,982	18,003
	前年比	99.7%	99.8%	99.9%	100.0%	99.9%	99.9%	100.0%
残高有件数 (万件)	当月	1,608	1,621	1,634	1,647	1,660	1,675	1,671
	前年比	102.7%	103.5%	104.3%	104.8%	105.4%	105.7%	105.9%
異動情報件数 (万件)	当月	537	539	539	537	538	541	542
	前年比	101.5%	101.7%	101.9%	102.0%	102.5%	102.6%	102.7%
総登録人数 (万人)	当月	7,358	7,360	7,365	7,373	7,380	7,381	7,385
	前年比	100.2%	100.2%	100.3%	100.3%	100.5%	100.5%	100.5%
残高有人数 (万人)	当月	1,061	1,066	1,071	1,078	1,084	1,091	1,088
	前年比	101.1%	101.7%	102.3%	102.7%	103.2%	103.3%	103.5%
異動情報人数 (万人)	当月	398	399	399	399	399	401	402
	前年比	101.2%	101.3%	101.5%	101.6%	102.2%	102.3%	102.3%
1人当たりの残高有件数	当月	1.52	1.52	1.53	1.53	1.53	1.54	1.54

集計年月		2023年					2024年
		8月度	9月度	10月度	11月度	12月度	1月度
総登録件数 (万件)	当月	18,006	18,042	18,060	18,095	18,393	18,609
	前年比	100.0%	100.2%	100.2%	100.3%	102.4%	103.6%
残高有件数 (万件)	当月	1,677	1,690	1,703	1,710	1,712	1,702
	前年比	106.3%	106.5%	106.5%	106.1%	106.1%	105.9%
異動情報件数 (万件)	当月	544	546	548	544	546	547
	前年比	102.8%	103.0%	103.0%	101.8%	101.8%	101.9%
総登録人数 (万人)	当月	7,379	7,387	7,389	7,390	7,455	7,491
	前年比	100.4%	100.5%	100.5%	100.5%	101.3%	101.8%
残高有人数 (万人)	当月	1,089	1,095	1,100	1,102	1,103	1,096
	前年比	103.7%	103.9%	103.8%	103.4%	103.4%	103.3%
異動情報人数 (万人)	当月	402	404	405	402	403	404
	前年比	102.4%	102.5%	102.5%	101.4%	101.4%	101.5%
1人当たりの残高有件数	当月	1.54	1.54	1.55	1.55	1.55	1.55

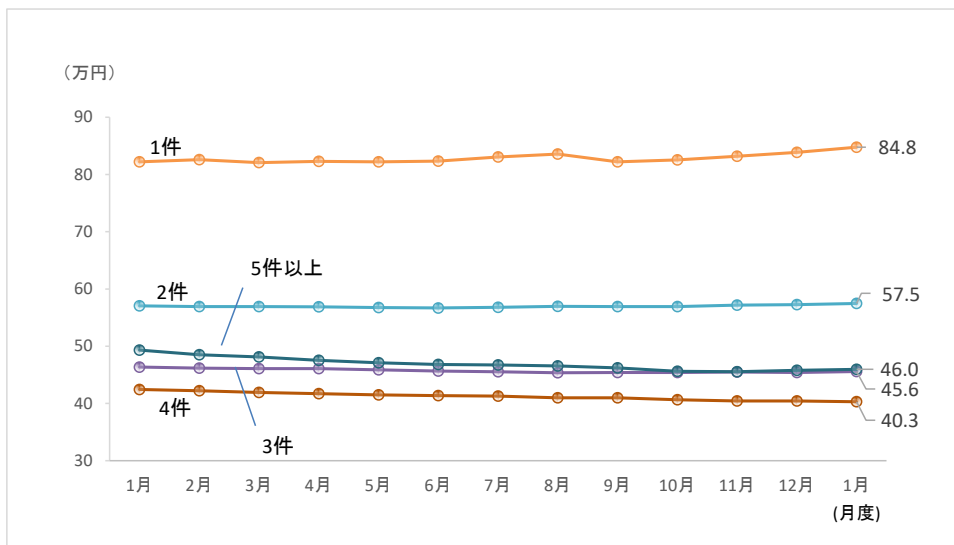
\* 毎月20日時点のデータ。

### 3. 借入件数毎の残高の推移

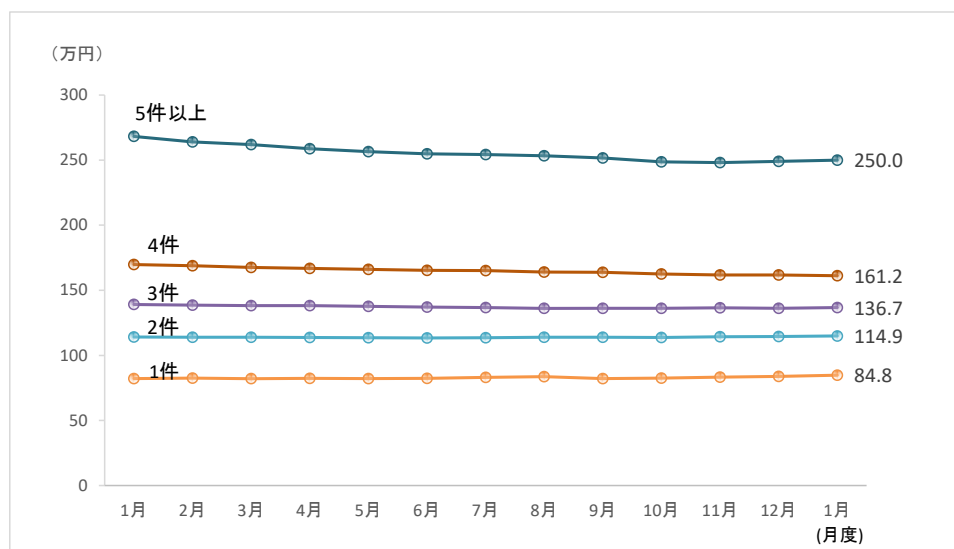
■ 借入件数毎の登録残高の推移



■ 1契約当たりの残高の推移(借入件数別)



■ 1人当たりの残高の推移(借入件数別)





■残高がある者の借入件数毎の登録状況の推移（2023年1月～2024年1月）

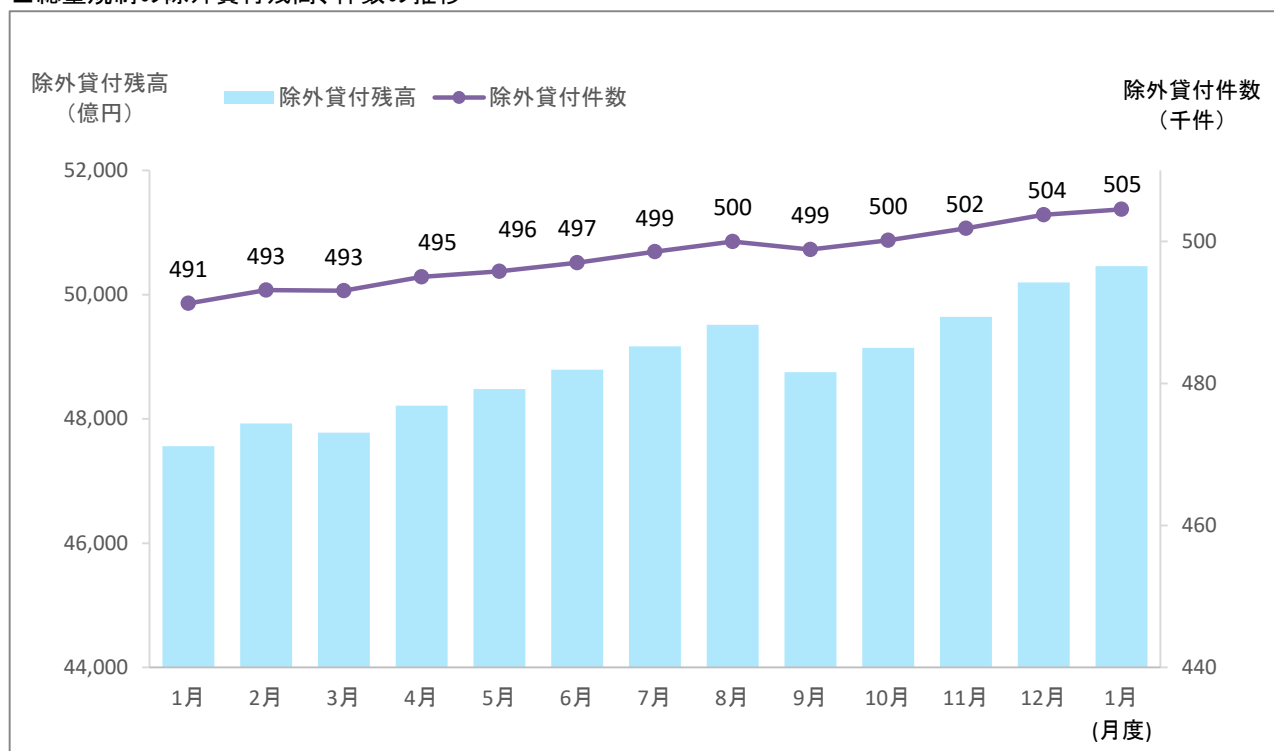
集計年月		2023年						
		1月度	2月度	3月度	4月度	5月度	6月度	7月度
1件	件数(万件)	707	708	710	714	716	719	716
	人数(万人)	707	708	710	714	716	719	716
	残高(億円)	58,171	58,488	58,294	58,709	58,904	59,207	59,519
	1契約当たりの残高(万円)	82.2	82.6	82.1	82.3	82.2	82.3	83.1
	1人当たりの残高(万円)	82.2	82.6	82.1	82.3	82.2	82.3	83.1
2件	件数(万件)	447	450	453	456	460	463	462
	人数(万人)	224	225	227	228	230	232	231
	残高(億円)	25,514	25,630	25,795	25,953	26,082	26,266	26,244
	1契約当たりの残高(万円)	57.0	56.9	56.9	56.9	56.7	56.7	56.8
	1人当たりの残高(万円)	114.1	113.9	113.8	113.7	113.5	113.4	113.6
3件	件数(万件)	257	260	264	266	269	273	273
	人数(万人)	86	87	88	89	90	91	91
	残高(億円)	11,901	12,031	12,158	12,260	12,339	12,464	12,438
	1契約当たりの残高(万円)	46.4	46.2	46.1	46.1	45.9	45.7	45.6
	1人当たりの残高(万円)	139.1	138.6	138.3	138.2	137.6	137.0	136.7
4件	件数(万件)	123	125	128	130	132	135	135
	人数(万人)	31	31	32	32	33	34	34
	残高(億円)	5,200	5,297	5,360	5,420	5,481	5,566	5,567
	1契約当たりの残高(万円)	42.4	42.2	41.9	41.7	41.5	41.3	41.3
	1人当たりの残高(万円)	169.8	168.9	167.7	166.8	166.0	165.4	165.1
5件以上	件数(万件)	74	77	79	81	83	85	85
	人数(万人)	14	14	14	15	15	16	16
	残高(億円)	3,642	3,721	3,797	3,852	3,917	3,993	3,968
	1契約当たりの残高(万円)	49.3	48.5	48.1	47.5	47.1	46.8	46.7
	1人当たりの残高(万円)	268.2	264.0	262.0	258.8	256.5	254.9	254.4

集計年月		2023年					2024年
		8月度	9月度	10月度	11月度	12月度	1月度
1件	件数(万件)	716	718	720	719	719	714
	人数(万人)	716	718	720	719	719	714
	残高(億円)	59,800	59,014	59,418	59,819	60,281	60,493
	1契約当たりの残高(万円)	83.6	82.2	82.6	83.2	83.9	84.8
	1人当たりの残高(万円)	83.6	82.2	82.6	83.2	83.9	84.8
2件	件数(万件)	463	466	469	471	472	470
	人数(万人)	232	233	235	236	236	235
	残高(億円)	26,389	26,552	26,716	26,954	27,049	26,993
	1契約当たりの残高(万円)	57.0	56.9	56.9	57.2	57.3	57.5
	1人当たりの残高(万円)	113.9	113.9	113.8	114.4	114.6	114.9
3件	件数(万件)	275	279	282	285	285	285
	人数(万人)	92	93	94	95	95	95
	残高(億円)	12,486	12,657	12,826	12,947	12,958	12,976
	1契約当たりの残高(万円)	45.4	45.4	45.4	45.5	45.4	45.6
	1人当たりの残高(万円)	136.1	136.2	136.2	136.5	136.2	136.7
4件	件数(万件)	137	139	142	144	144	144
	人数(万人)	34	35	35	36	36	36
	残高(億円)	5,597	5,708	5,755	5,819	5,840	5,804
	1契約当たりの残高(万円)	41.0	41.0	40.6	40.4	40.4	40.3
	1人当たりの残高(万円)	163.9	163.9	162.6	161.7	161.8	161.2
5件以上	件数(万件)	86	88	90	92	91	90
	人数(万人)	16	16	17	17	17	17
	残高(億円)	4,014	4,080	4,111	4,176	4,171	4,144
	1契約当たりの残高(万円)	46.5	46.2	45.6	45.5	45.8	46.0
	1人当たりの残高(万円)	253.4	251.7	248.6	248.1	249.1	250.0

\* 毎月20日時点のデータ。

## 4. 総量規制の除外貸付の登録状況

■総量規制の除外貸付残高、件数の推移



■総量規制の除外貸付の登録状況推移 (2023年1月～2024年1月)

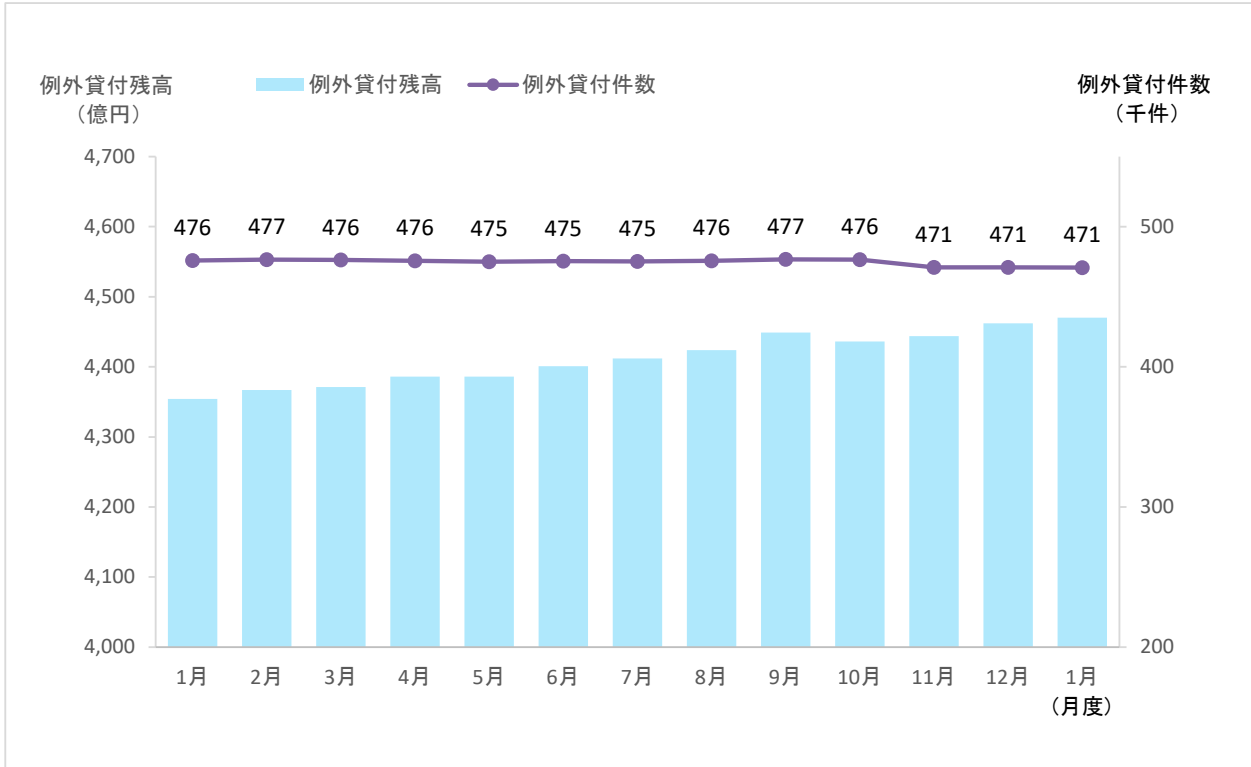
集計年月		2023年						
		1月度	2月度	3月度	4月度	5月度	6月度	7月度
除外貸付合計	件数(件)	491,263	493,163	493,054	495,002	495,791	497,003	498,543
	残高(億円)	47,563	47,926	47,778	48,212	48,479	48,793	49,169
	1契約当たりの残高(万円)	968.2	971.8	969.0	974.0	977.8	981.7	986.3
住宅ローン	件数(件)	418,404	420,406	420,759	423,613	424,739	426,103	427,798
	残高(億円)	35,788	36,163	36,068	36,684	37,027	37,387	37,774
	1契約当たりの残高(万円)	855.3	860.2	857.2	866.0	871.8	877.4	883.0
住宅ローン つなぎ融資	件数(件)	15,894	15,659	14,925	13,745	13,371	13,048	12,847
	残高(億円)	3,163	3,111	3,003	2,790	2,724	2,649	2,636
	1契約当たりの残高(万円)	1,990.3	1,986.5	2,012.2	2,030.0	2,037.3	2,030.0	2,051.8
オートローン	件数(件)	20,852	20,833	20,900	21,020	21,080	21,157	21,194
	残高(億円)	111	111	112	113	113	114	114
	1契約当たりの残高(万円)	53.0	53.3	53.5	53.8	53.7	53.7	53.6
高額医療費ローン	件数(件)	0	0	0	0	0	0	0
	残高(億円)	0.0	0.0	0.0	0.0	0.0	0.0	0.0
	1契約当たりの残高(万円)	0.0	0.0	0.0	0.0	0.0	0.0	0.0
有価証券担保ローン	件数(件)	230	228	232	226	236	232	223
	残高(億円)	15	15	16	16	16	16	16
	1契約当たりの残高(万円)	667.7	671.3	690.4	703.9	685.7	694.6	695.8
不動産担保ローン	件数(件)	35,805	35,966	36,165	36,318	36,274	36,372	36,381
	残高(億円)	8,470	8,509	8,563	8,592	8,579	8,606	8,604
	1契約当たりの残高(万円)	2,365.7	2,365.9	2,367.8	2,365.8	2,365.0	2,366.1	2,364.9
売却予定の 不動産担保ローン	件数(件)	78	71	73	80	91	91	100
	残高(億円)	16	17	16	17	20	21	26
	1契約当たりの残高(万円)	2,007.3	2,355.6	2,181.7	2,079.0	2,200.3	2,338.5	2,582.9

集計年月		2023年					2024年
		8月度	9月度	10月度	11月度	12月度	1月度
除外貸付合計	件数(件)	499,968	498,864	500,161	501,854	503,761	504,513
	残高(億円)	49,512	48,753	49,141	49,643	50,197	50,459
	1契約当たりの残高(万円)	990.3	977.3	982.5	989.2	996.4	1,000.2
住宅ローン	件数(件)	429,378	427,979	429,749	431,223	433,449	434,731
	残高(億円)	38,153	37,336	37,806	38,248	38,790	39,189
	1契約当たりの残高(万円)	888.6	872.4	879.7	887.0	894.9	901.5
住宅ローン つなぎ融資	件数(件)	12,707	12,837	12,599	12,621	12,172	11,817
	残高(億円)	2,599	2,626	2,585	2,598	2,542	2,447
	1契約当たりの残高(万円)	2,045.0	2,045.7	2,051.6	2,058.6	2,088.7	2,070.4
オートローン	件数(件)	21,170	21,238	21,139	21,115	21,047	20,960
	残高(億円)	113	113	112	112	112	110
	1契約当たりの残高(万円)	53.4	53.1	53.0	53.0	53.0	52.6
高額医療費ローン	件数(件)	0	0	0	0	0	0
	残高(億円)	0.0	-	0.0	0.0	0.0	0.0
	1契約当たりの残高(万円)	0.0	0.0	0.0	0.0	0.0	0.0
有価証券担保ローン	件数(件)	226	248	234	290	247	297
	残高(億円)	16	16	16	17	16	17
	1契約当たりの残高(万円)	691.4	641.7	664.6	576.0	635.6	562.8
不動産担保ローン	件数(件)	36,385	36,455	36,318	36,486	36,730	36,586
	残高(億円)	8,603	8,628	8,587	8,634	8,707	8,667
	1契約当たりの残高(万円)	2,364.3	2,366.8	2,364.5	2,366.4	2,370.6	2,369.0
売却予定の 不動産担保ローン	件数(件)	102	107	122	119	116	122
	残高(億円)	29	34	35	34	30	30
	1契約当たりの残高(万円)	2,831.5	3,203.0	2,865.5	2,835.5	2,585.3	2,418.8

\* 毎月20日時点のデータ。

## 5. 総量規制の例外貸付の登録状況

■総量規制の例外貸付残高、件数の推移



■総量規制の例外貸付の登録状況推移 (2023年1月～2024年1月)

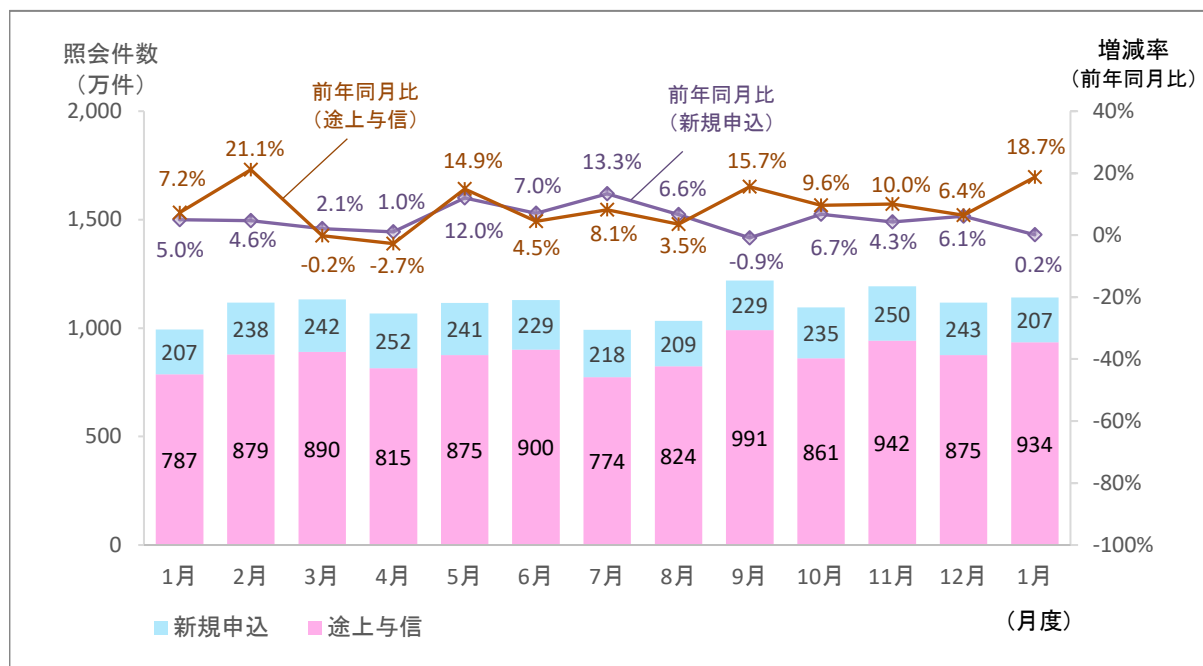
集計年月		2023年						
		1月度	2月度	3月度	4月度	5月度	6月度	7月度
例外貸付合計	件数(件)	475,914	476,537	476,194	475,660	474,958	475,351	475,318
	残高(億円)	4,354	4,367	4,371	4,386	4,386	4,401	4,412
	1契約当たりの残高(万円)	91.5	91.6	91.8	92.2	92.3	92.6	92.8
緊急医療費ローン	件数(件)	16	17	19	19	20	19	19
	残高(億円)	0.1	0.1	0.1	0.1	0.1	0.1	0.1
	1契約当たりの残高(万円)	37.6	36.1	37.3	31.9	34.3	34.0	33.1
借換ローン	件数(件)	101,788	101,331	100,405	99,866	99,458	99,131	98,668
	残高(億円)	546	544	535	533	532	533	533
	1契約当たりの残高(万円)	53.7	53.7	53.3	53.4	53.5	53.8	54.0
個人事業主ローン	件数(件)	135,084	135,754	136,243	136,472	136,700	137,372	137,880
	残高(億円)	1,417	1,428	1,430	1,437	1,442	1,452	1,460
	1契約当たりの残高(万円)	104.9	105.2	104.9	105.3	105.5	105.7	105.9
新規事業ローン	件数(件)	8,384	8,388	8,390	8,403	8,399	8,414	8,422
	残高(億円)	484	487	493	501	500	501	504
	1契約当たりの残高(万円)	577.6	580.1	587.9	596.4	595.0	595.9	598.1
段階的借換	件数(件)	207,971	208,625	208,877	208,775	208,384	208,524	208,583
	残高(億円)	1,877	1,880	1,884	1,886	1,884	1,887	1,889
	1契約当たりの残高(万円)	90.3	90.1	90.2	90.3	90.4	90.5	90.5
特定緊急貸付	件数(件)	17	16	16	16	16	16	15
	残高(億円)	0.0	0.0	0.0	0.0	0.0	0.0	0.0
	1契約当たりの残高(万円)	6.1	6.5	6.5	6.4	6.4	6.4	6.7
つなぎ資金	件数(件)	0	0	0	0	0	0	0
	残高(億円)	0.0	0.0	0.0	0.0	0.0	0.0	0.0
	1契約当たりの残高(万円)	0.0	0.0	0.0	0.0	0.0	0.0	0.0
配偶者貸付	件数(件)	22,654	22,406	22,244	22,109	21,981	21,875	21,731
	残高(億円)	29	28	28	28	28	28	27
	1契約当たりの残高(万円)	12.8	12.7	12.7	12.7	12.7	12.6	12.5

集計年月		2023年					2024年
		8月度	9月度	10月度	11月度	12月度	1月度
例外貸付合計	件数(件)	475,714	476,672	476,428	470,895	471,013	470,840
	残高(億円)	4,424	4,449	4,436	4,444	4,462	4,470
	1契約当たりの残高(万円)	93.0	93.3	93.1	94.4	94.7	94.9
緊急医療費ローン	件数(件)	20	21	20	21	22	24
	残高(億円)	0.1	0.1	0.1	0.1	0.1	0.1
	1契約当たりの残高(万円)	35.5	35.3	36.2	39.5	40.5	41.5
借換ローン	件数(件)	98,213	97,919	97,093	96,569	96,275	95,932
	残高(億円)	531	530	528	524	523	523
	1契約当たりの残高(万円)	54.1	54.1	54.4	54.3	54.4	54.5
個人事業主ローン	件数(件)	138,611	139,273	139,990	140,408	140,975	141,193
	残高(億円)	1,468	1,479	1,461	1,499	1,509	1,516
	1契約当たりの残高(万円)	105.9	106.2	104.4	106.7	107.1	107.4
新規事業ローン	件数(件)	8,433	8,452	8,466	8,491	8,511	8,550
	残高(億円)	505	509	514	517	524	524
	1契約当たりの残高(万円)	599.3	602.2	607.2	608.9	615.1	612.4
段階的借換	件数(件)	208,814	209,523	209,490	206,823	206,743	206,738
	残高(億円)	1,892	1,904	1,905	1,880	1,881	1,883
	1契約当たりの残高(万円)	90.6	90.9	91.0	90.9	91.0	91.1
特定緊急貸付	件数(件)	15	15	15	15	13	13
	残高(億円)	0.0	0.0	0.0	0.0	0.0	0.0
	1契約当たりの残高(万円)	6.7	6.6	6.6	6.6	7.5	7.4
つなぎ資金	件数(件)	0	0	0	0	0	0
	残高(億円)	0.0	-	0.0	0.0	0.0	0.0
	1契約当たりの残高(万円)	0.0	0.0	0.0	0.0	0.0	0.0
配偶者貸付	件数(件)	21,608	21,469	21,354	18,568	18,474	18,390
	残高(億円)	27	27	27	24	24	24
	1契約当たりの残高(万円)	12.4	12.5	12.4	13.1	13.0	12.9

\* 毎月20日時点のデータ。

## 6. 貸金業者からの照会件数

### ■照会件数の推移



### ■照会件数の推移 (2023年1月～2024年1月)

単位: 万件

集計年月		2023年						
		1月度	2月度	3月度	4月度	5月度	6月度	7月度
照会件数	当月	994	1,117	1,133	1,068	1,115	1,130	992
	前年比	106.8%	117.2%	100.3%	98.1%	114.3%	105.0%	109.2%
新規申込	当月	207	238	242	252	241	229	218
	前年比	105.0%	104.6%	102.1%	101.0%	112.0%	107.0%	113.3%
途上与信	当月	787	879	890	815	875	900	774
	前年比	107.2%	121.1%	99.8%	97.3%	114.9%	104.5%	108.1%

集計年月		2023年					2024年
		8月度	9月度	10月度	11月度	12月度	1月度
照会件数	当月	1,034	1,221	1,097	1,192	1,118	1,142
	前年比	104.1%	112.1%	108.9%	108.7%	106.4%	114.8%
新規申込	当月	209	229	235	250	243	207
	前年比	106.6%	99.1%	106.7%	104.3%	106.1%	100.2%
途上与信	当月	824	991	861	942	875	934
	前年比	103.5%	115.7%	109.6%	110.0%	106.4%	118.7%

\* 各月度は、前月21日～当月20日までの合計。

## 7. 加盟貸金業者数

■加盟貸金業者数の推移（2023年1月～2024年1月）

単位：社

集計年月	2023年						
	1月度	2月度	3月度	4月度	5月度	6月度	7月度
加盟貸金業者	324	322	323	321	321	322	321
前月差増加数	0	0	1	1	1	1	0
新規加盟	0	0	1	1	1	1	0
会員の貸金業登録	0	0	0	0	0	0	0
前月差減少数	1	2	0	3	1	0	1
退会	1	2	0	2	0	0	1
会員の貸金業廃業等	0	0	0	1	1	0	0
前月差増減	-1	-2	1	-2	0	1	-1

集計年月	2023年					2024年
	8月度	9月度	10月度	11月度	12月度	1月度
加盟貸金業者	322	322	320	318	318	317
前月差増加数	1	0	0	1	0	0
新規加盟	0	0	0	1	0	0
会員の貸金業登録	1	0	0	0	0	0
前月差減少数	0	0	2	3	0	1
退会	0	0	0	2	0	0
会員の貸金業廃業等	0	0	2	1	0	1
前月差増減	1	0	-2	-2	0	-1

\* 毎月20日時点のデータ。

◆過去の実績データについては、弊社ホームページよりご確認ください。(https://www.cic.co.jp/)