

2022年6月度 貸金情報統計概況

貸金業法の指定信用情報機関シー・アイ・シー(CIC)は、貸金情報統計を毎月公表しています。2022年6月度(2022年5月21日～2022年6月20日)の概況は以下の通りです。

- 当月の貸金業者からの個人の借入残高(登録残高)は、**対前年2.6%増の10兆1,647億円**で推移した。2022年4-6月度は、各月において対前年2%超の増加となった。
- 当月の新規申込件数は、**対前年30.9%増の214万件**で推移した。2022年4-6月度で見た新規申込件数も、対前年29.3%増の1,341万件と大きく伸長した。

	当月	対前年増減率	対前月増減率
1. 登録残高	10兆1,647億円	2.6%	0.6%
2. 登録件数			
残高有件数	1,586万件	0.3%	0.7%
異動情報 ^{※1} 件数	527万件	0.7%	0.4%
3. 登録人数			
残高有人数	1,056万人	▲0.6%	0.5%
異動情報人数	392万人	0.7%	0.3%
4. 照会件数			
新規申込	214万件	30.9%	▲0.4%
途上与信	862万件	14.4%	13.3%
5. 加盟貸金業者数	323社	▲4社	▲1社

※1 異動情報とは「約定返済日より61日以上または3ヶ月以上支払いが延滞しているもの」を指す。

※2 本統計概況中の記載件数、人数、金額および比率は、表示単位未満を四捨五入して表示。

以上

本件に関するお問い合わせ先

※当リリースは、東商記者クラブ・日銀クラブに投函しています。

株式会社シー・アイ・シー 経営企画部 広報担当 関口・大塚

東京都新宿区西新宿1-23-7 新宿ファーストウエスト15階

Tel : 03-3348-0626 / Fax : 03-3345-1913 / Mail : cickouhou@cic.co.jp

2022年6月度 貸金情報統計

■登録状況(2022年6月20日時点)

	当月	前年比
登録残高の合計額	101,647億円	102.6%
一人当たりの残高有件数	1.50件	-
一契約当たりの残高	64.1万円	-

	件数		人数	
	当月	前年比	当月	前年比
総登録情報	18,001万件	99.1%	7,347万人	99.5%
残高有情報	1,586万件	100.3%	1,056万人	99.4%
異動情報	527万件	100.7%	392万人	100.7%

■残高がある者の借入件数毎の登録状況(2022年6月20日時点)

	件数		人数		残高	
	当月	前年比	当月	前年比	当月	前年比
合計	1,586万件	100.3%	1,056万人	99.4%	101,647億円	102.6%
1件	710万件	98.7%	710万人	98.7%	56,511億円	103.1%
2件	443万件	99.6%	222万人	99.6%	25,107億円	100.8%
3件	248万件	101.5%	83万人	101.5%	11,588億円	101.8%
4件	115万件	106.0%	29万人	106.0%	4,990億円	105.8%
5件以上	69万件	108.8%	13万人	109.0%	3,450億円	104.5%

■総量規制の除外・例外貸付の登録状況(2022年6月20日時点)

	件数		残高	
	当月	前年比	当月	前年比
除外合計	477,360件	100.4%	45,524億円	105.4%
住宅ローン	404,169件	100.3%	33,645億円	106.9%
住宅ローンつなぎ融資	17,679件	86.9%	3,499億円	88.7%
オートローン	20,410件	103.3%	105億円	110.1%
高額医療費ローン	0件	-	0.0億円	-
有価証券担保ローン	236件	89.4%	15億円	89.3%
不動産担保ローン	34,786件	107.5%	8,240億円	107.4%
売却予定の不動産担保ローン	80件	103.9%	20億円	160.3%
例外合計	478,099件	97.7%	4,275億円	100.7%
緊急医療費ローン	17件	81.0%	0.0億円	75.6%
借換ローン	105,762件	92.1%	562億円	92.9%
個人事業主ローン	133,560件	97.9%	1,365億円	101.5%
新規事業ローン	8,507件	96.7%	468億円	103.2%
段階的借換	206,666件	101.9%	1,848億円	102.5%
特定緊急貸付	25件	53.2%	0.0億円	43.2%
つなぎ資金	0件	-	0.0億円	-
配偶者貸付	23,562件	90.2%	32億円	83.0%

■照会件数(2022年5月21日～2022年6月20日の合計)

	当月	前年比
加盟貸金業者による照会件数	1,076万件	117.4%
新規申込	214万件	130.9%
途上与信	862万件	114.4%

■加盟貸金業者数(2022年6月20日時点)

	当月	前年差
加盟貸金業者数	323社	▲ 4

※貸金統計の見方について

集計対象情報	加盟貸金業者が当社に登録する個人顧客を相手方とする貸付契約 (クレジットカードキャッシング・カードローン・証書貸付等)
総登録情報	加盟貸金業者からの登録件数および人数の合計
残高有情報	加盟貸金業者からの登録貸金残高が1円以上の件数および人数の合計
異動情報	「残高有情報」のうち、約定返済日より61日以上または3ヶ月以上支払いが延滞している件数および人数の合計
残高がある者の借入件数毎の登録状況	「残高有情報」のうち、1件～5件以上それぞれの借入件数がある者の登録件数、人数、残高の合計
総量規制の除外・例外貸付の登録状況	「残高有情報」のうち、総量規制の除外貸付および例外貸付、それぞれの件数、残高の合計
照会件数	対象期間中の加盟貸金業者による貸付に係る照会件数の合計 ・新規申込…貸付契約の新規申込時に照会した件数 ・途上与信…契約途中に信用状況の確認などのために照会した件数
加盟貸金業者数	当社に加盟する貸金業登録会社の合計

ご参考

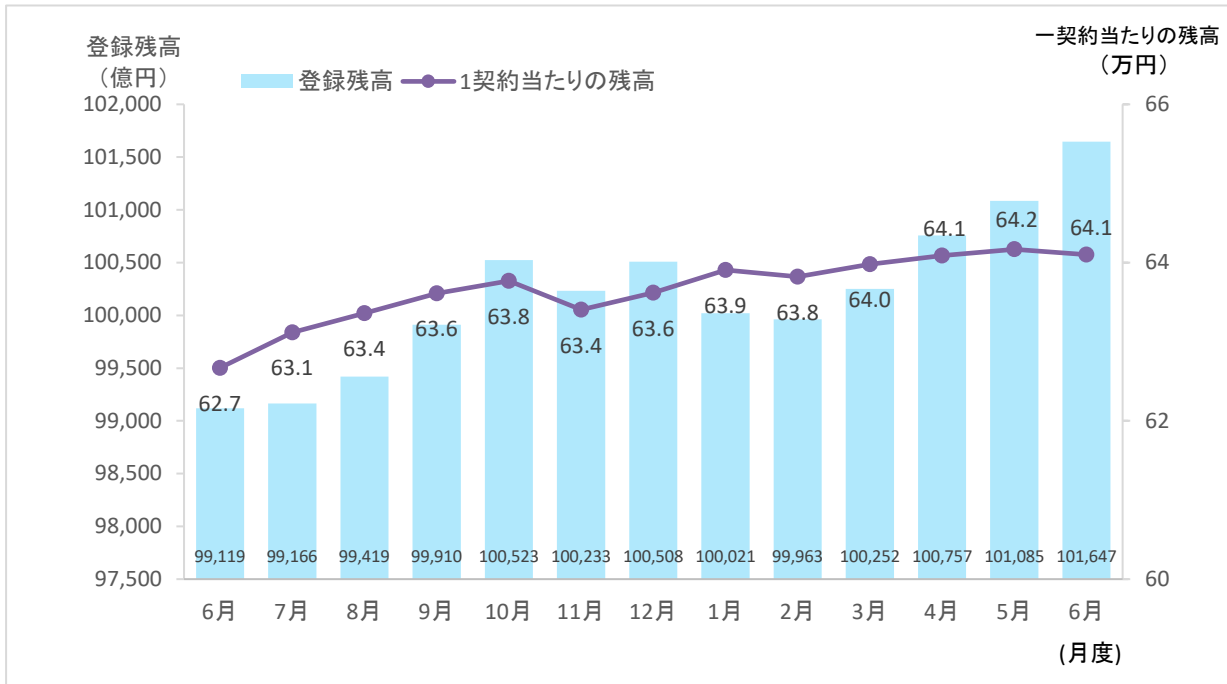
貸金情報統計資料

(2021年6月度～2022年6月度)

株式会社シー・アイ・シー

1. 登録残高

■登録残高の推移



■登録残高の推移 (2021年6月～2022年6月)

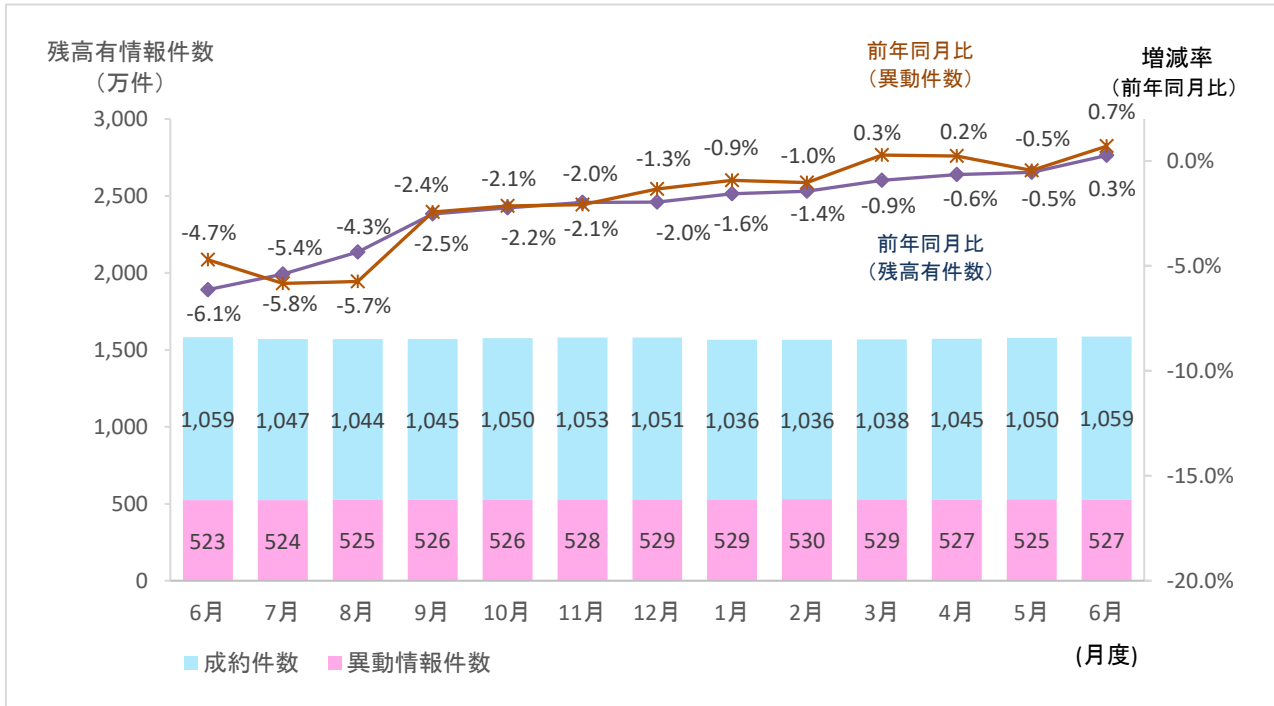
集計年月		2021年						
		6月度	7月度	8月度	9月度	10月度	11月度	12月度
登録残高の合計額 (億円)	当月	99,119	99,166	99,419	99,910	100,523	100,233	100,508
	前年比	101.0%	101.7%	102.7%	102.7%	103.2%	102.1%	102.3%
1契約当たりの残高(万円)	当月	62.7	63.1	63.4	63.6	63.8	63.4	63.6

集計年月		2022年					
		1月度	2月度	3月度	4月度	5月度	6月度
登録残高の合計額 (億円)	当月	100,021	99,963	100,252	100,757	101,085	101,647
	前年比	102.2%	101.9%	102.0%	102.1%	102.1%	102.6%
1契約当たりの残高(万円)	当月	63.9	63.8	64.0	64.1	64.2	64.1

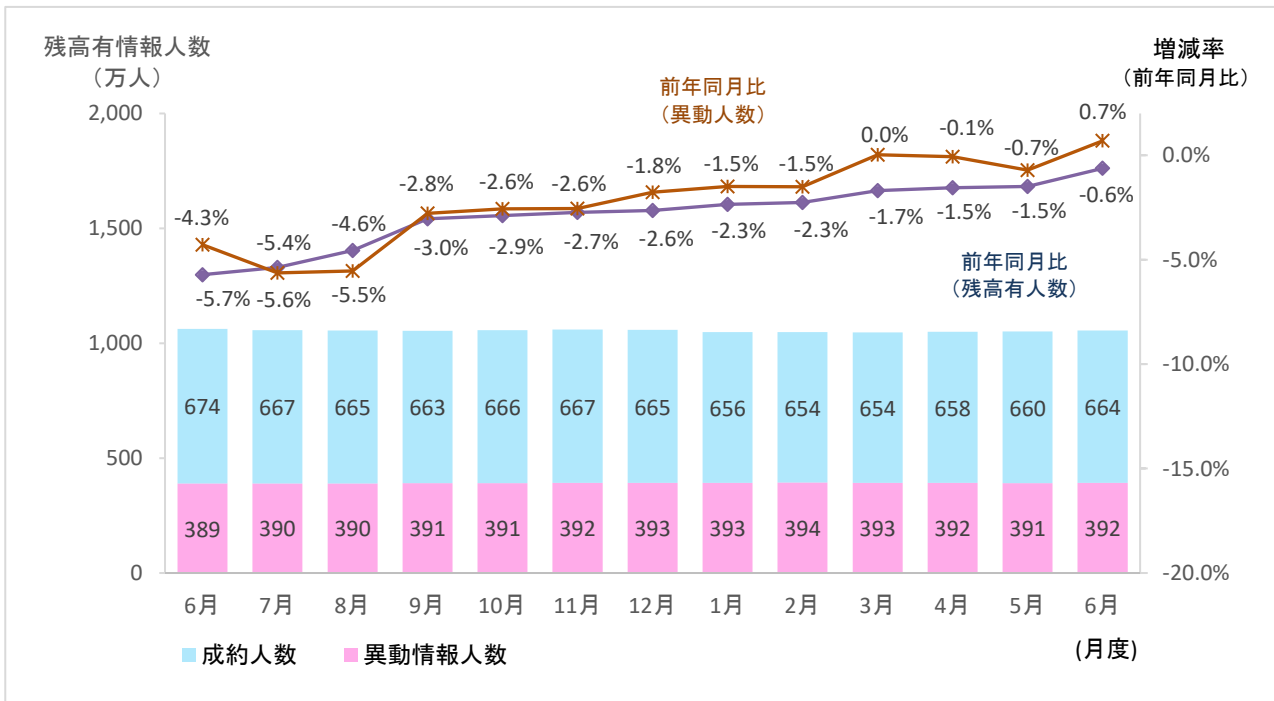
* 毎月20日時点のデータ。

2. 登録件数および登録人数

■ 残高有情報件数・異動情報件数の推移



■ 残高有情報人数・異動情報人数の推移



■残高有情報・異動情報 件数・人数の推移（2021年6月～2022年6月）

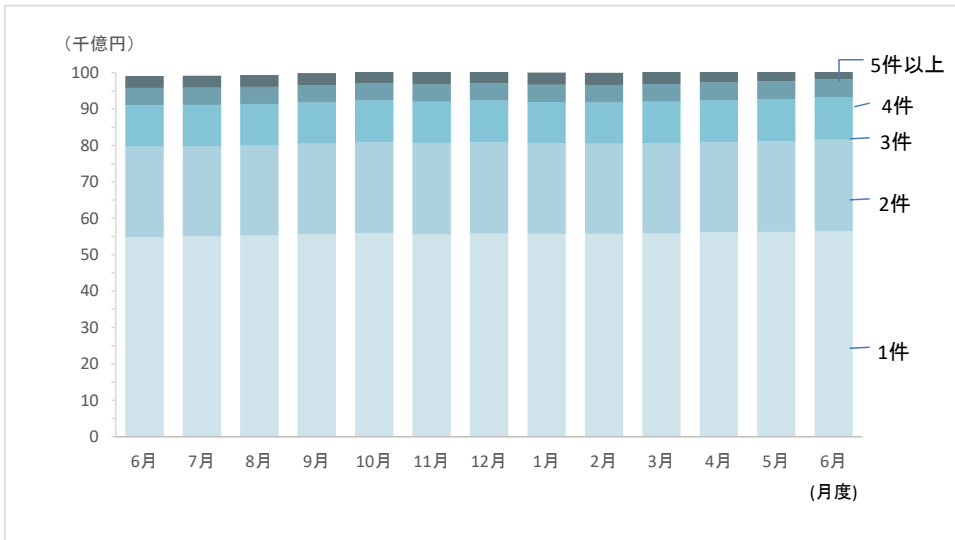
集計年月		2021年						
		6月度	7月度	8月度	9月度	10月度	11月度	12月度
総登録件数 (万件)	当月	18,167	18,159	18,156	18,157	18,161	18,101	18,059
	前年比	99.1%	99.3%	99.4%	99.5%	99.6%	99.2%	99.0%
残高有件数 (万件)	当月	1,582	1,571	1,569	1,571	1,576	1,581	1,580
	前年比	94.6%	95.7%	97.5%	97.8%	98.0%	98.0%	98.4%
異動情報件数 (万件)	当月	523	524	525	526	526	528	529
	前年比	94.2%	94.3%	97.6%	97.9%	97.9%	98.7%	99.1%
総登録人数 (万人)	当月	7,386	7,383	7,383	7,384	7,385	7,368	7,357
	前年比	99.6%	99.7%	99.7%	99.8%	99.8%	99.6%	99.5%
残高有人数 (万人)	当月	1,063	1,057	1,055	1,054	1,057	1,059	1,058
	前年比	94.6%	95.4%	97.0%	97.1%	97.3%	97.4%	97.7%
異動情報人数 (万人)	当月	389	390	390	391	391	392	393
	前年比	94.4%	94.5%	97.2%	97.4%	97.4%	98.2%	98.5%
1人当たりの残高有件数	当月	1.49	1.49	1.49	1.49	1.49	1.49	1.49

集計年月		2022年					
		1月度	2月度	3月度	4月度	5月度	6月度
総登録件数 (万件)	当月	18,011	18,007	18,007	18,015	17,996	18,001
	前年比	99.0%	99.0%	99.0%	99.0%	99.0%	99.1%
残高有件数 (万件)	当月	1,565	1,566	1,567	1,572	1,575	1,586
	前年比	98.6%	99.1%	99.1%	99.4%	99.5%	100.3%
異動情報件数 (万件)	当月	529	530	529	527	525	527
	前年比	99.0%	100.3%	100.0%	100.2%	99.5%	100.7%
総登録人数 (万人)	当月	7,343	7,344	7,345	7,349	7,345	7,347
	前年比	99.4%	99.4%	99.5%	99.5%	99.4%	99.5%
残高有人数 (万人)	当月	1,049	1,048	1,047	1,050	1,051	1,056
	前年比	97.7%	98.3%	98.3%	98.5%	98.5%	99.4%
異動情報人数 (万人)	当月	393	394	393	392	391	392
	前年比	98.5%	100.0%	99.7%	99.9%	99.3%	100.7%
1人当たりの残高有件数	当月	1.49	1.49	1.50	1.50	1.50	1.50

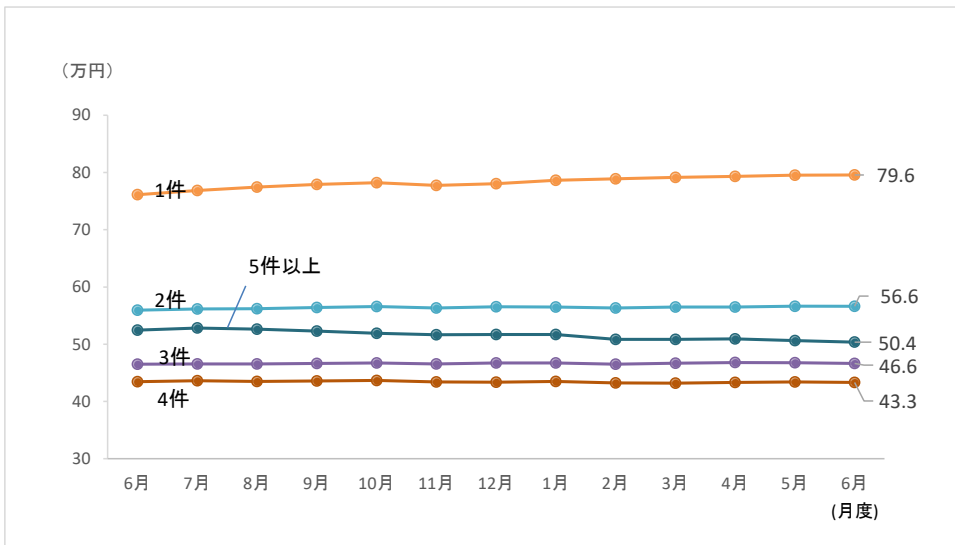
* 毎月20日時点のデータ。

3. 借入件数毎の残高の推移

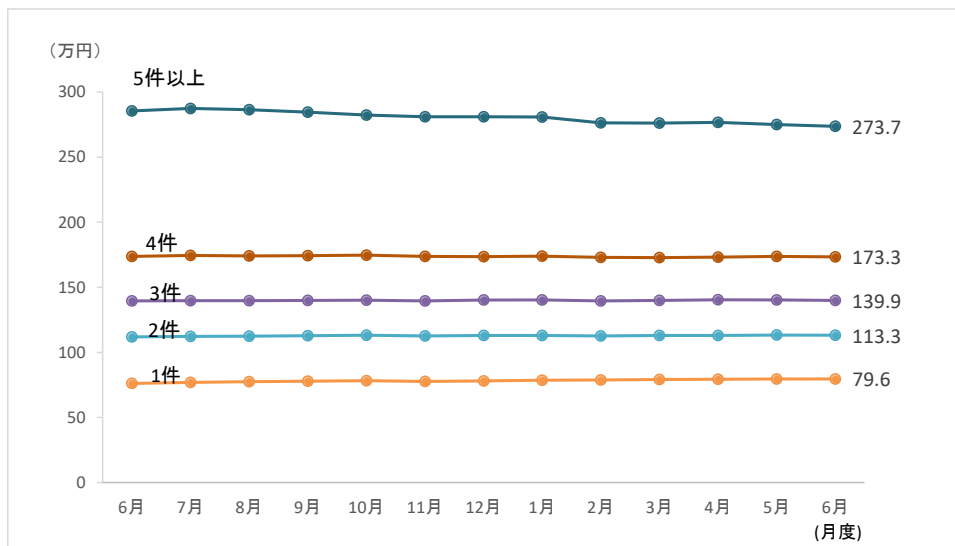
■ 借入件数毎の登録残高の推移



■ 1契約当たりの残高の推移(借入件数別)



■ 1人当たりの残高の推移(借入件数別)



■残高がある者の借入件数毎の登録状況の推移（2021年6月～2022年6月）

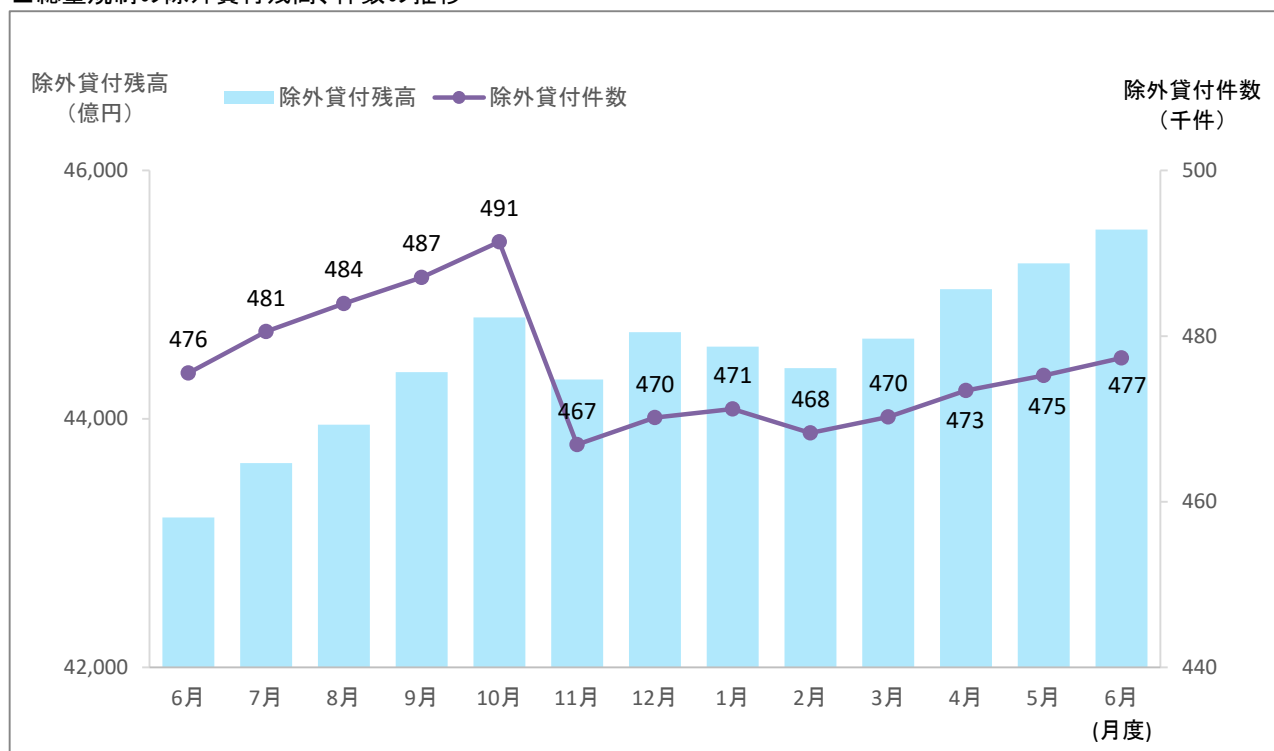
集計年月		2021年						
		6月度	7月度	8月度	9月度	10月度	11月度	12月度
1件	件数(万件)	720	717	714	714	715	715	715
	人数(万人)	720	717	714	714	715	715	715
	残高(億円)	54,793	55,067	55,319	55,599	55,911	55,609	55,788
	1契約当たりの残高(万円)	76.1	76.9	77.4	77.9	78.2	77.7	78.0
	1人当たりの残高(万円)	76.1	76.9	77.4	77.9	78.2	77.7	78.0
2件	件数(万件)	445	442	442	442	443	444	444
	人数(万人)	223	221	221	221	222	222	222
	残高(億円)	24,915	24,831	24,812	24,912	25,063	25,014	25,082
	1契約当たりの残高(万円)	55.9	56.1	56.2	56.4	56.6	56.3	56.5
	1人当たりの残高(万円)	111.9	112.3	112.4	112.8	113.1	112.7	113.1
3件	件数(万件)	245	243	243	243	245	246	246
	人数(万人)	82	81	81	81	82	82	82
	残高(億円)	11,389	11,294	11,294	11,351	11,427	11,439	11,482
	1契約当たりの残高(万円)	46.5	46.6	46.6	46.7	46.7	46.5	46.7
	1人当たりの残高(万円)	139.6	139.7	139.7	140.0	140.2	139.6	140.2
4件	件数(万件)	109	108	108	109	110	111	111
	人数(万人)	27	27	27	27	27	28	28
	残高(億円)	4,719	4,698	4,707	4,748	4,796	4,814	4,806
	1契約当たりの残高(万円)	43.4	43.6	43.5	43.6	43.7	43.4	43.4
	1人当たりの残高(万円)	173.8	174.5	174.0	174.4	174.7	173.7	173.5
5件以上	件数(万件)	63	62	62	63	64	65	65
	人数(万人)	12	11	11	12	12	12	12
	残高(億円)	3,303	3,277	3,286	3,301	3,325	3,357	3,349
	1契約当たりの残高(万円)	52.4	52.8	52.7	52.3	51.9	51.7	51.7
	1人当たりの残高(万円)	285.5	287.4	286.5	284.5	282.4	281.0	281.0

集計年月		2022年					
		1月度	2月度	3月度	4月度	5月度	6月度
1件	件数(万件)	709	707	706	708	707	710
	人数(万人)	709	707	706	708	707	710
	残高(億円)	55,760	55,775	55,851	56,152	56,265	56,511
	1契約当たりの残高(万円)	78.6	78.9	79.2	79.3	79.5	79.6
	1人当たりの残高(万円)	78.6	78.9	79.2	79.3	79.5	79.6
2件	件数(万件)	439	439	439	440	441	443
	人数(万人)	220	220	220	220	220	222
	残高(億円)	24,822	24,730	24,820	24,870	24,973	25,107
	1契約当たりの残高(万円)	56.5	56.3	56.5	56.5	56.6	56.6
	1人当たりの残高(万円)	113.0	112.6	113.0	113.0	113.3	113.3
3件	件数(万件)	243	244	245	245	246	248
	人数(万人)	81	81	82	82	82	83
	残高(億円)	11,359	11,354	11,415	11,468	11,506	11,588
	1契約当たりの残高(万円)	46.7	46.5	46.7	46.8	46.7	46.6
	1人当たりの残高(万円)	140.2	139.5	140.0	140.4	140.2	139.9
4件	件数(万件)	110	111	112	112	114	115
	人数(万人)	27	28	28	28	28	29
	残高(億円)	4,770	4,792	4,821	4,870	4,933	4,990
	1契約当たりの残高(万円)	43.5	43.2	43.2	43.3	43.4	43.3
	1人当たりの残高(万円)	173.9	173.0	172.8	173.3	173.7	173.3
5件以上	件数(万件)	64	65	66	67	67	69
	人数(万人)	12	12	12	12	12	13
	残高(億円)	3,310	3,312	3,346	3,398	3,407	3,450
	1契約当たりの残高(万円)	51.7	50.9	50.8	50.9	50.6	50.4
	1人当たりの残高(万円)	280.9	276.3	276.2	276.7	275.1	273.7

* 毎月20日時点のデータ。

4. 総量規制の除外貸付の登録状況

■総量規制の除外貸付残高、件数の推移



■総量規制の除外貸付の登録状況推移 (2021年6月～2022年6月)

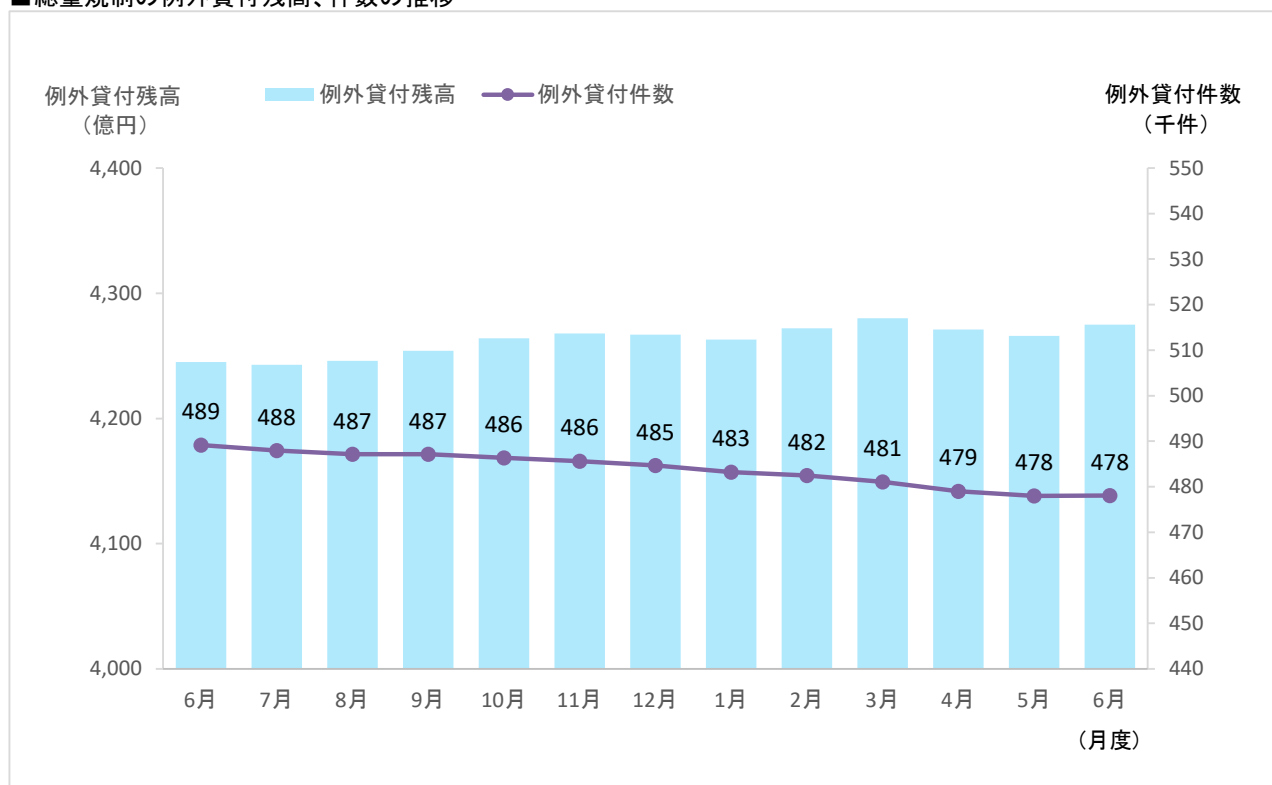
集計年月		2021年						
		6月度	7月度	8月度	9月度	10月度	11月度	12月度
除外貸付合計	件数(件)	475,538	480,526	483,924	487,070	491,377	466,898	470,140
	残高(億円)	43,207	43,644	43,954	44,376	44,817	44,318	44,698
	1契約当たりの残高(万円)	908.6	908.3	908.3	911.1	912.1	949.2	950.7
住宅ローン	件数(件)	402,761	406,659	409,505	411,603	414,905	390,254	393,411
	残高(億円)	31,467	31,761	31,972	32,198	32,445	31,889	32,262
	1契約当たりの残高(万円)	781.3	781.0	780.7	782.3	782.0	817.1	820.1
住宅ローン つなぎ融資	件数(件)	20,337	21,014	21,330	22,091	22,772	22,686	22,611
	残高(億円)	3,946	4,017	4,068	4,206	4,348	4,357	4,319
	1契約当たりの残高(万円)	1,940.5	1,911.7	1,907.1	1,904.0	1,909.2	1,920.5	1,910.3
オートローン	件数(件)	19,749	19,869	19,881	19,916	20,012	20,060	20,079
	残高(億円)	95	96	96	97	98	99	100
	1契約当たりの残高(万円)	48.3	48.5	48.5	48.7	49.1	49.5	49.8
高額医療費ローン	件数(件)	0	0	0	0	0	0	0
	残高(億円)	0.0	0.0	0.0	0.0	0.0	0.0	0.0
	1契約当たりの残高(万円)	0.0	0.0	0.0	0.0	0.0	0.0	0.0
有価証券担保ローン	件数(件)	264	262	257	266	260	259	254
	残高(億円)	17	17	16	17	17	17	16
	1契約当たりの残高(万円)	648.1	654.5	613.5	630.3	637.7	643.3	616.1
不動産担保ローン	件数(件)	32,350	32,641	32,856	33,109	33,345	33,562	33,709
	残高(億円)	7,669	7,740	7,786	7,845	7,894	7,941	7,985
	1契約当たりの残高(万円)	2,370.6	2,371.1	2,369.7	2,369.5	2,367.3	2,366.0	2,368.7
売却予定の 不動産担保ローン	件数(件)	77	81	95	85	83	77	76
	残高(億円)	12	13	16	13	16	15	16
	1契約当たりの残高(万円)	1,589.2	1,650.7	1,730.7	1,569.1	1,921.3	1,969.0	2,099.2

集計年月		2022年					
		1月度	2月度	3月度	4月度	5月度	6月度
除外貸付合計	件数(件)	471,185	468,287	470,239	473,429	475,235	477,360
	残高(億円)	44,581	44,409	44,647	45,045	45,252	45,524
	1契約当たりの残高(万円)	946.1	948.3	949.4	951.5	952.2	953.7
住宅ローン	件数(件)	395,141	394,345	396,532	400,226	402,210	404,169
	残高(億円)	32,310	32,374	32,634	33,136	33,399	33,645
	1契約当たりの残高(万円)	817.7	821.0	823.0	827.9	830.4	832.4
住宅ローン つなぎ融資	件数(件)	21,871	19,867	19,221	18,155	17,774	17,679
	残高(億円)	4,159	3,935	3,826	3,607	3,509	3,499
	1契約当たりの残高(万円)	1,901.4	1,980.7	1,990.5	1,986.9	1,974.2	1,979.4
オートローン	件数(件)	20,087	20,148	20,194	20,307	20,317	20,410
	残高(億円)	100	101	102	103	104	105
	1契約当たりの残高(万円)	49.8	50.0	50.4	50.8	51.1	51.4
高額医療費ローン	件数(件)	0	0	0	0	0	0
	残高(億円)	0.0	0.0	0.0	0.0	0.0	0.0
	1契約当たりの残高(万円)	0.0	0.0	0.0	0.0	0.0	0.0
有価証券担保ローン	件数(件)	253	254	237	237	239	236
	残高(億円)	16	16	15	15	15	15
	1契約当たりの残高(万円)	616.1	612.0	645.8	645.2	643.7	647.2
不動産担保ローン	件数(件)	33,756	33,605	33,976	34,421	34,612	34,786
	残高(億円)	7,979	7,965	8,048	8,162	8,202	8,240
	1契約当たりの残高(万円)	2,363.9	2,370.1	2,368.9	2,371.2	2,369.8	2,368.7
売却予定の 不動産担保ローン	件数(件)	77	68	79	83	83	80
	残高(億円)	17	18	21	21	22	20
	1契約当たりの残高(万円)	2,245.0	2,676.3	2,627.4	2,541.5	2,671.2	2,452.3

* 毎月20日時点のデータ。

5. 総量規制の例外貸付の登録状況

■総量規制の例外貸付残高、件数の推移



■総量規制の例外貸付の登録状況推移 (2021年6月～2022年6月)

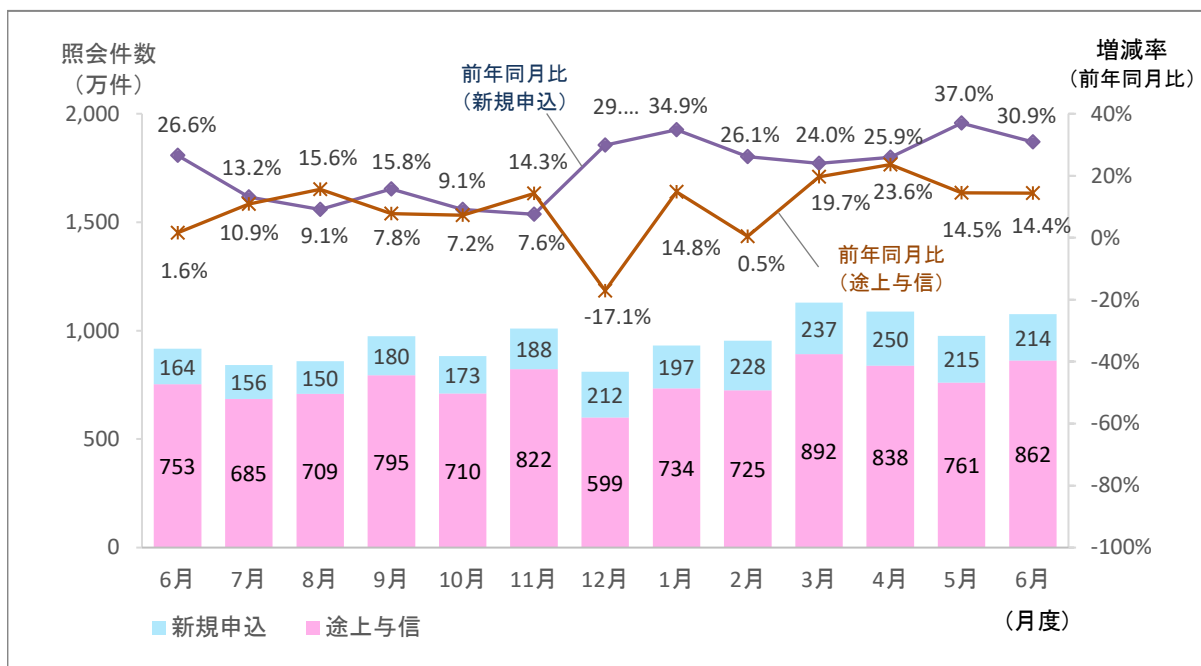
集計年月		2021年						
		6月度	7月度	8月度	9月度	10月度	11月度	12月度
例外貸付合計	件数(件)	489,166	487,960	487,126	487,126	486,358	485,631	484,671
	残高(億円)	4,245	4,243	4,246	4,254	4,264	4,268	4,267
	1契約当たりの残高(万円)	86.8	87.0	87.2	87.3	87.7	87.9	88.0
緊急医療費ローン	件数(件)	21	21	21	21	18	16	16
	残高(億円)	0.1	0.1	0.1	0.1	0.0	0.0	0.0
	1契約当たりの残高(万円)	29.9	28.9	27.9	26.9	25.1	27.0	24.6
借換ローン	件数(件)	114,882	114,042	113,176	112,488	111,679	111,019	110,272
	残高(億円)	605	602	598	594	592	590	586
	1契約当たりの残高(万円)	52.7	52.8	52.8	52.8	53.0	53.2	53.2
個人事業主ローン	件数(件)	136,402	136,095	135,971	135,838	135,704	135,341	135,310
	残高(億円)	1,344	1,344	1,345	1,347	1,348	1,349	1,350
	1契約当たりの残高(万円)	98.5	98.8	98.9	99.1	99.4	99.7	99.8
新規事業ローン	件数(件)	8,796	8,759	8,747	8,730	8,712	8,687	8,658
	残高(億円)	454	451	454	453	458	456	457
	1契約当たりの残高(万円)	516.0	515.2	518.9	518.7	525.4	524.8	527.5
段階的借換	件数(件)	202,900	203,186	203,551	204,571	204,957	205,542	205,568
	残高(億円)	1,804	1,809	1,813	1,824	1,831	1,838	1,840
	1契約当たりの残高(万円)	88.9	89.0	89.1	89.2	89.3	89.4	89.5
特定緊急貸付	件数(件)	47	40	38	37	36	35	33
	残高(億円)	0.0	0.0	0.0	0.0	0.0	0.0	0.0
	1契約当たりの残高(万円)	7.9	7.8	8.0	8.1	7.8	7.6	9.0
つなぎ資金	件数(件)	0	0	0	0	0	0	0
	残高(億円)	0.0	0.0	0.0	0.0	0.0	0.0	0.0
	1契約当たりの残高(万円)	0.0	0.0	0.0	0.0	0.0	0.0	0.0
配偶者貸付	件数(件)	26,118	25,817	25,622	25,441	25,252	24,991	24,814
	残高(億円)	38	37	36	36	35	35	34
	1契約当たりの残高(万円)	14.6	14.4	14.2	14.1	13.9	13.8	13.7

集計年月		2022年					
		1月度	2月度	3月度	4月度	5月度	6月度
例外貸付合計	件数(件)	483,219	482,489	481,071	479,031	477,997	478,099
	残高(億円)	4,263	4,272	4,280	4,271	4,266	4,275
	1契約当たりの残高(万円)	88.2	88.5	89.0	89.2	89.2	89.4
緊急医療費ローン	件数(件)	16	16	14	15	16	17
	残高(億円)	0.0	0.0	0.0	0.0	0.0	0.0
	1契約当たりの残高(万円)	27.9	26.7	29.2	28.1	27.3	27.9
借換ローン	件数(件)	109,417	108,674	107,875	107,165	106,251	105,762
	残高(億円)	582	578	573	570	564	562
	1契約当たりの残高(万円)	53.2	53.2	53.2	53.1	53.1	53.1
個人事業主ローン	件数(件)	135,087	135,103	134,584	133,853	133,364	133,560
	残高(億円)	1,355	1,360	1,368	1,362	1,359	1,365
	1契約当たりの残高(万円)	100.3	100.7	101.7	101.7	101.9	102.2
新規事業ローン	件数(件)	8,591	8,592	8,569	8,567	8,531	8,507
	残高(億円)	456	460	466	472	469	468
	1契約当たりの残高(万円)	530.6	535.6	543.3	551.0	549.6	550.6
段階的借換	件数(件)	205,441	205,940	206,027	205,547	206,113	206,666
	残高(億円)	1,837	1,841	1,840	1,835	1,841	1,848
	1契約当たりの残高(万円)	89.4	89.4	89.3	89.3	89.3	89.4
特定緊急貸付	件数(件)	31	31	29	28	28	25
	残高(億円)	0.0	0.0	0.0	0.0	0.0	0.0
	1契約当たりの残高(万円)	7.6	7.4	6.5	6.6	6.6	6.4
つなぎ資金	件数(件)	0	0	0	0	0	0
	残高(億円)	0.0	0.0	0.0	0.0	0.0	0.0
	1契約当たりの残高(万円)	0.0	0.0	0.0	0.0	0.0	0.0
配偶者貸付	件数(件)	24,636	24,133	23,973	23,856	23,694	23,562
	残高(億円)	33	33	33	32	32	32
	1契約当たりの残高(万円)	13.6	13.7	13.6	13.5	13.5	13.5

* 毎月20日時点のデータ。

6. 貸金業者からの照会件数

■照会件数の推移



■照会件数の推移 (2021年6月～2022年6月)

単位: 万件

集計年月		2021年						
		6月度	7月度	8月度	9月度	10月度	11月度	12月度
照会件数	当月	917	841	859	975	884	1,010	811
	前年比	105.3%	111.3%	114.4%	109.1%	107.6%	113.0%	91.6%
新規申込	当月	164	156	150	180	173	188	212
	前年比	126.6%	113.2%	109.1%	115.8%	109.1%	107.6%	129.9%
途上与信	当月	753	685	709	795	710	822	599
	前年比	101.6%	110.9%	115.6%	107.8%	107.2%	114.3%	82.9%

集計年月		2022年					
		1月度	2月度	3月度	4月度	5月度	6月度
照会件数	当月	931	953	1,129	1,088	976	1,076
	前年比	118.6%	105.6%	120.6%	124.1%	118.8%	117.4%
新規申込	当月	197	228	237	250	215	214
	前年比	134.9%	126.1%	124.0%	125.9%	137.0%	130.9%
途上与信	当月	734	725	892	838	761	862
	前年比	114.8%	100.5%	119.7%	123.6%	114.5%	114.4%

* 各月度は、前月21日～当月20日までの合計。

7. 加盟貸金業者数

■加盟貸金業者数の推移（2021年6月～2022年6月）

単位：社

集計年月	2021年						
	6月度	7月度	8月度	9月度	10月度	11月度	12月度
加盟貸金業者	327	327	327	327	326	326	326
前月差増加数	2	0	1	1	0	1	0
新規加盟	2	0	1	1	0	0	0
会員の貸金業登録	0	0	0	0	0	1	0
前月差減少数	1	0	1	1	1	1	0
退会	0	0	1	0	0	1	0
会員の貸金業廃業等	1	0	0	1	1	0	0
前月差増減	1	0	0	0	-1	0	0

集計年月	2022年					
	1月度	2月度	3月度	4月度	5月度	6月度
加盟貸金業者	325	325	325	324	324	323
前月差増加数	0	2	0	0	0	0
新規加盟	0	2	0	0	0	0
会員の貸金業登録	0	0	0	0	0	0
前月差減少数	1	2	0	1	0	1
退会	1	2	0	1	0	1
会員の貸金業廃業等	0	0	0	0	0	0
前月差増減	-1	0	0	-1	0	-1

* 毎月20日時点のデータ。

◆過去の実績データについては、弊社ホームページよりご確認いただけます。(https://www.cic.co.jp/)