

2022年6月度 割賦販売情報統計概況

割賦販売法の指定信用情報機関シー・アイ・シー(CIC)は、割賦販売情報統計を毎月公表しています。2022年6月度(2022年5月21日～2022年6月20日)の概況は以下の通りです。

- 当月の割賦残債額^{※1}は、**対前年0.2%増の22兆8,993億円**で推移した。2022年4-6月度は、包括クレジットが各月で対前年から増加する一方、個別クレジットは対象的に各月で減少した。
- 新規申込件数は、**対前月で0.8%増、対前年では2.6%増の472万件**で推移した。

	当月	対前年増減率	対前月増減率
1. 割賦残債額			
(1) 包括クレジット(クレジットカード1回払いを除く)	5兆7,564億円	4.2%	1.3%
(2) 個別クレジット	17兆1,429億円	▲1.1%	増減なし
2. 異動情報^{※2} 件数			
(1) 包括クレジット(クレジットカード1回払いを除く)	147万件	2.4%	0.6%
(2) 個別クレジット	490万件	3.6%	0.7%
3. 照会件数			
新規申込	472万件	2.6%	0.8%
途上与信 ^{※3}	1,071万件	24.1%	20.2%
4. 加盟クレジット業者数	339社	2社	▲1社

※1 割賦残債額は、「分割払い」「リボ払い」「ボーナス払い」などの信用購入あっせん契約の元本合計額を指す。

※2 異動情報は、「約定返済日より61日以上または3ヶ月以上支払いが延滞しているもの」を指す。

※3 途上与信は、契約途中に信用状況の確認などのために照会した件数を指す。

※4 本統計概況中の記載件数、人数、金額および比率は、表示単位未満を四捨五入して表示。

以上

本件に関するお問い合わせ先

※当リリースは、東商記者クラブ・日銀クラブに投函しています。

株式会社シー・アイ・シー 経営企画部 広報担当 関口・大塚

東京都新宿区西新宿1-23-7 新宿ファーストウエスト15階

Tel : 03-3348-0626 / Fax : 03-3345-1913 / Mail : cickouhou@cic.co.jp

2022年6月度 割賦販売情報統計

■登録状況(2022年6月20日時点)

	当月	前年比
割賦残債額の合計	228,993億円	100.2%
うち包括クレジット	57,564億円	104.2%
うち個別クレジット	171,429億円	98.9%
一人当たりの割賦残債有り件数		
包括クレジット	1.45件	-
個別クレジット	1.72件	-
一契約当たりの割賦残債額		
包括クレジット	20.5万円	-
個別クレジット	22.6万円	-
年間請求予定額の合計	89,495億円	102.6%
うち包括クレジット	35,855億円	104.4%
うち個別クレジット	53,640億円	101.4%
個別クレジット登録商品等の件数	8,785万件	97.3%

	件数		人数	
	当月	前年比	当月	前年比
包括クレジット総登録情報	33,116万件	102.7%	9,178万人	101.0%
割賦残債額有情報	2,802万件	104.4%	1,931万人	103.0%
異動情報	147万件	102.4%	118万人	103.3%
個別クレジット総登録情報	21,217万件	95.4%	7,338万人	98.0%
割賦残債額有情報	7,597万件	97.5%	4,413万人	99.2%
異動情報	490万件	103.6%	292万人	103.1%

■照会件数(2022年5月21日～2022年6月20日の合計)

	当月	前年比
クレジット業者からの照会件数	1,544万件	116.6%
新規申込	472万件	102.6%
途上与信	1,071万件	124.1%

■加盟クレジット業者数(2022年6月20日時点)

	当月	前年差
加盟クレジット業者数	339社	2
包括クレジット業者数	252社	0
個別クレジット業者数	150社	3

※割賦販売情報統計の見方について

集計対象情報	加盟クレジット業者が当社に登録する個人顧客を相手方とする信用購入あっせん契約(クレジットカード・ショッピング・ショッピングクレジット等)
包括クレジット	包括信用購入あっせん契約(クレジットカード等)
個別クレジット	個別信用購入あっせん契約(ショッピングクレジット等)
クレジット業者	包括信用購入あっせん登録業者および個別信用購入あっせん登録業者
割賦残債額	リボルビング払い、分割払いの残債額、およびボーナス一括払いなどクレジットの利用から返済までが2ヶ月を超える一回払いの残債額の合計
年間請求予定額	今後1年間に請求が発生する予定の金額
総登録情報	加盟クレジット業者からの登録件数および人数の合計
割賦残債額有情報	加盟クレジット業者からの登録割賦残債額が1円以上の件数および人数の合計
異動情報	「割賦残債額有情報」のうち、約定返済日より61日以上または3ヶ月以上支払いが延滞している件数および人数の合計
個別クレジット登録商品等の件数	個別クレジット契約における購入商品等が登録されている契約件数の合計
照会件数	対象期間中の加盟クレジット業者による信用購入あっせん契約に係る照会件数の合計 新規申込…新規申込時に照会した件数 途上与信…契約途中に信用状況の確認などのために照会した件数
加盟クレジット業者数	当社に加盟する包括信用購入あっせん登録業者および個別信用購入あっせん登録業者の合計。 ただし、包括および個別信用購入あっせん両方の業者登録をしている場合は、1社でカウントしている。

ご参考

割賦販売情報統計資料

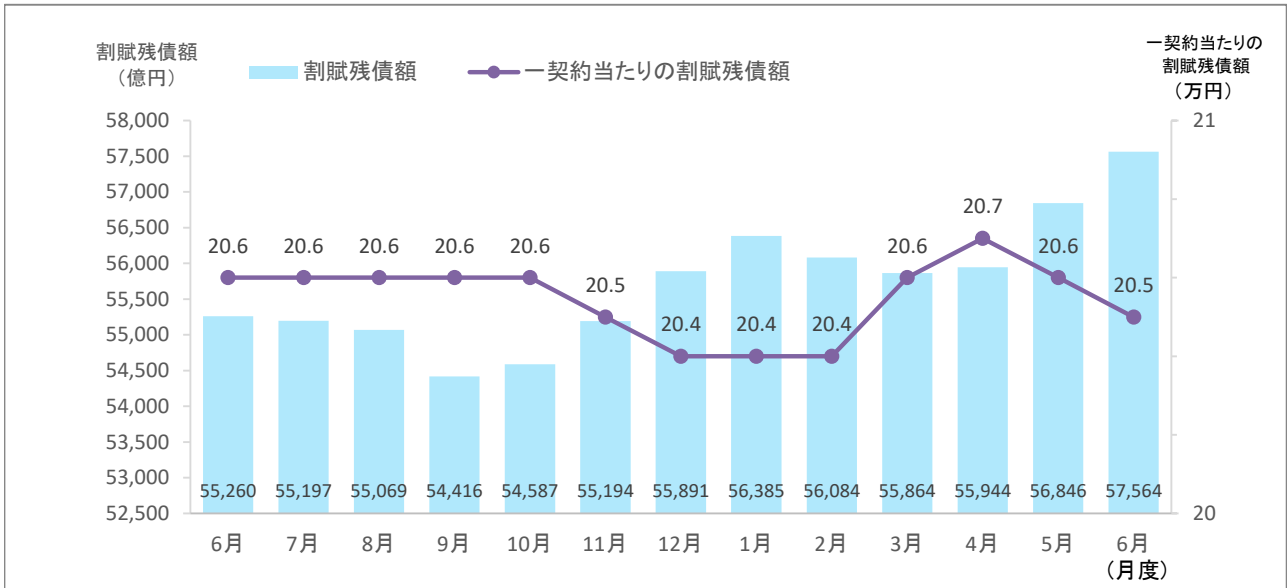
(2021年6月度～2022年6月度)

株式会社シー・アイ・シー

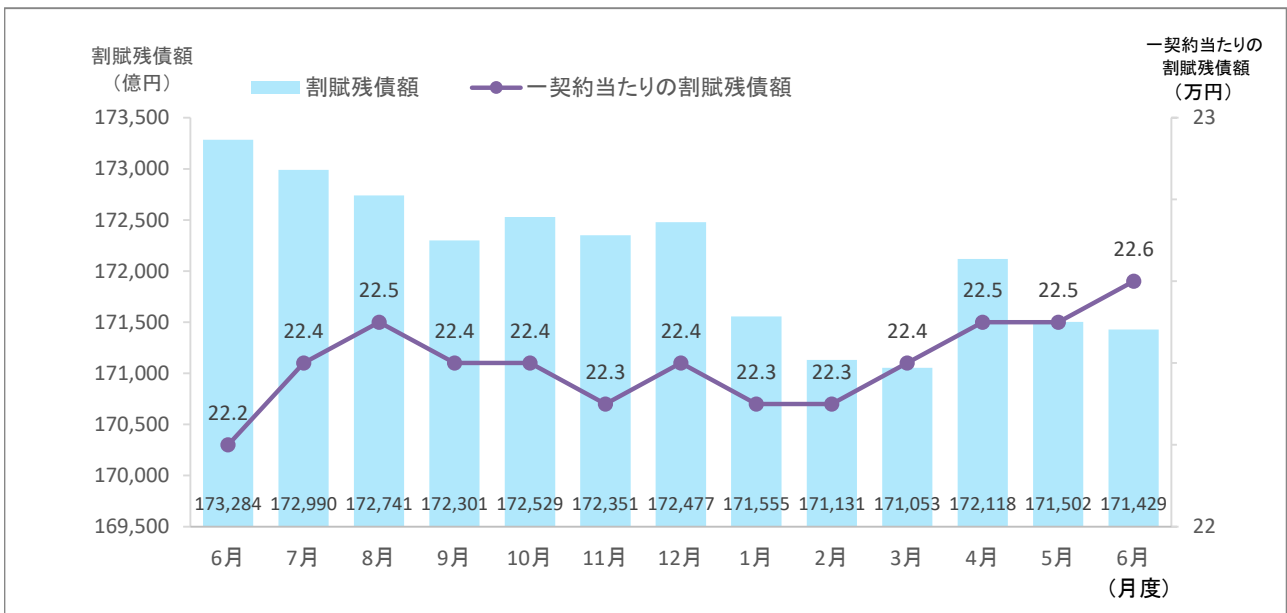
1. 割賦残債額

■ 割賦残債額の推移

(1) 包括クレジット



(2) 個別クレジット



■ 割賦残債額の推移 (2021年6月～2022年6月)

集計年月		2021年						
		6月度	7月度	8月度	9月度	10月度	11月度	12月度
割賦残債額の合計 (億円)	当月	228,543	228,186	227,810	226,717	227,115	227,546	228,368
	前年比	102.3%	102.3%	102.4%	102.4%	102.4%	101.8%	101.2%
包括クレジット (億円)	当月	55,260	55,197	55,069	54,416	54,587	55,194	55,891
	前年比	98.5%	99.3%	99.9%	100.5%	100.8%	101.1%	101.5%
個別クレジット (億円)	当月	173,284	172,990	172,741	172,301	172,529	172,351	172,477
	前年比	103.5%	103.3%	103.3%	103.0%	102.9%	102.1%	101.2%
一契約当たりの割賦残債額(万円)		21.8	21.9	22.0	21.9	21.9	21.9	21.9
包括クレジット(万円)		20.6	20.6	20.6	20.6	20.6	20.5	20.4
個別クレジット(万円)		22.2	22.4	22.5	22.4	22.4	22.3	22.4

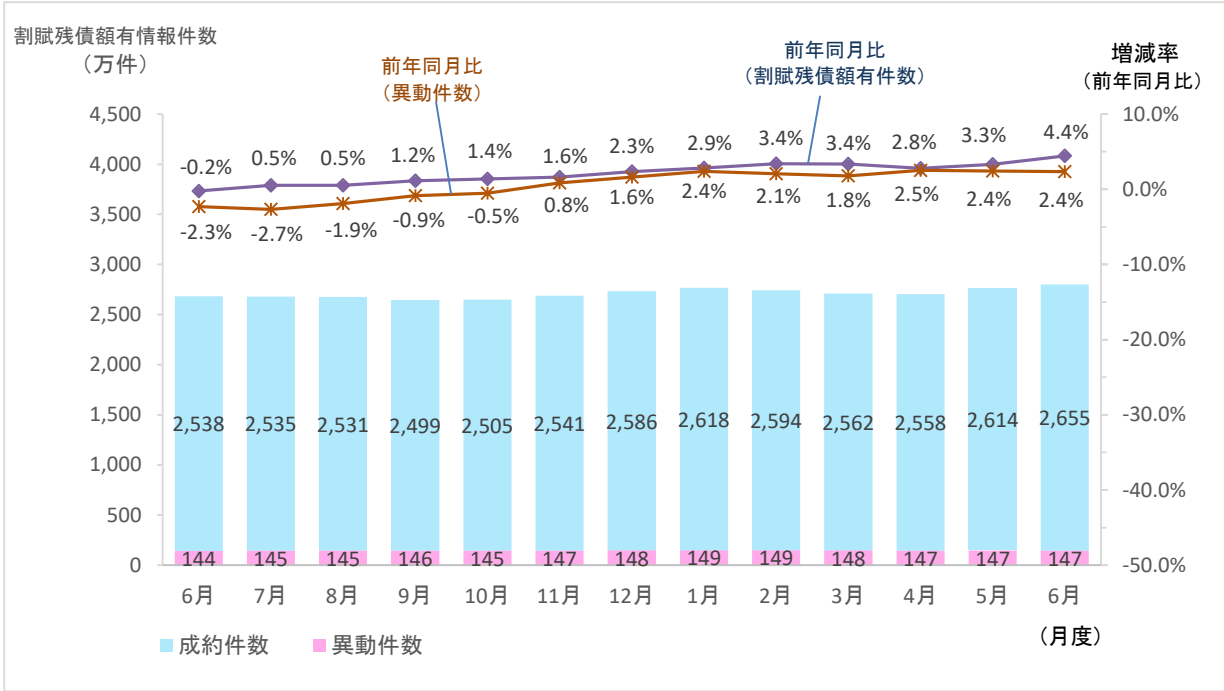
集計年月		2022年					
		1月度	2月度	3月度	4月度	5月度	6月度
割賦残債額の合計 (億円)	当月	227,941	227,215	226,917	228,062	228,348	228,993
	前年比	101.0%	101.1%	100.7%	100.5%	100.3%	100.2%
包括クレジット (億円)	当月	56,385	56,084	55,864	55,944	56,846	57,564
	前年比	102.0%	102.6%	102.8%	102.7%	103.5%	104.2%
個別クレジット (億円)	当月	171,555	171,131	171,053	172,118	171,502	171,429
	前年比	100.7%	100.6%	100.0%	99.8%	99.3%	98.9%
一契約当たりの割賦残債額(万円)		21.8	21.8	21.9	22.0	22.0	22.0
包括クレジット(万円)		20.4	20.4	20.6	20.7	20.6	20.5
個別クレジット(万円)		22.3	22.3	22.4	22.5	22.5	22.6

* 毎月20日時点のデータ。

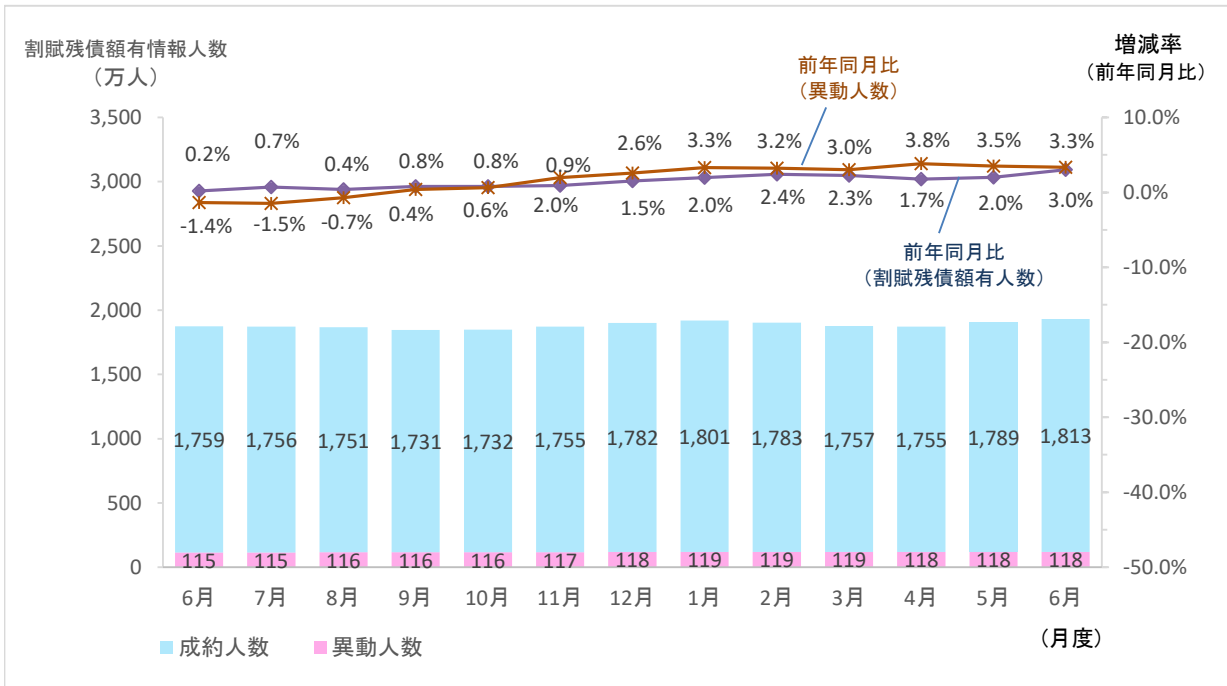
2. 登録件数および登録人数

(1) 包括クレジット

■ 割賦残債額有情報件数・異動情報件数の推移

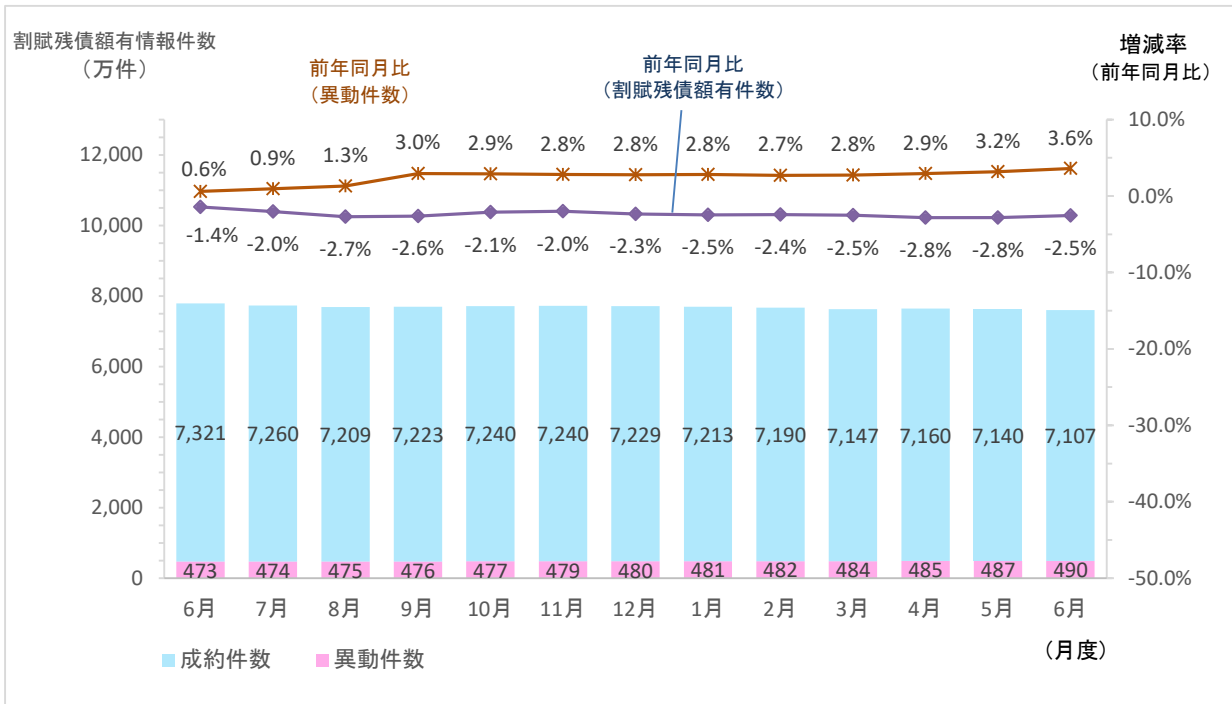


■ 割賦残債額有情報人数・異動情報人数の推移

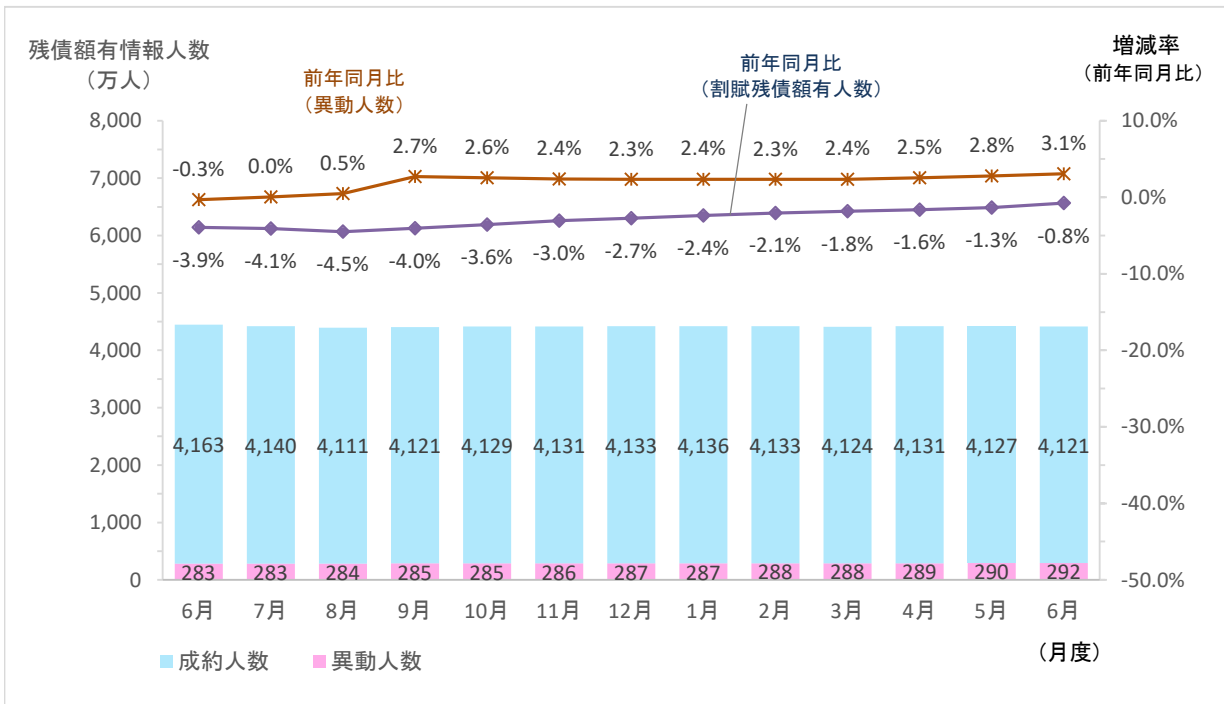


(2) 個別クレジット

■ 割賦残債額有情報件数・異動情報件数の推移



■ 割賦残債額有情報人数・異動情報人数の推移



■割賦販売登録状況の推移（2021年6月～2022年6月）

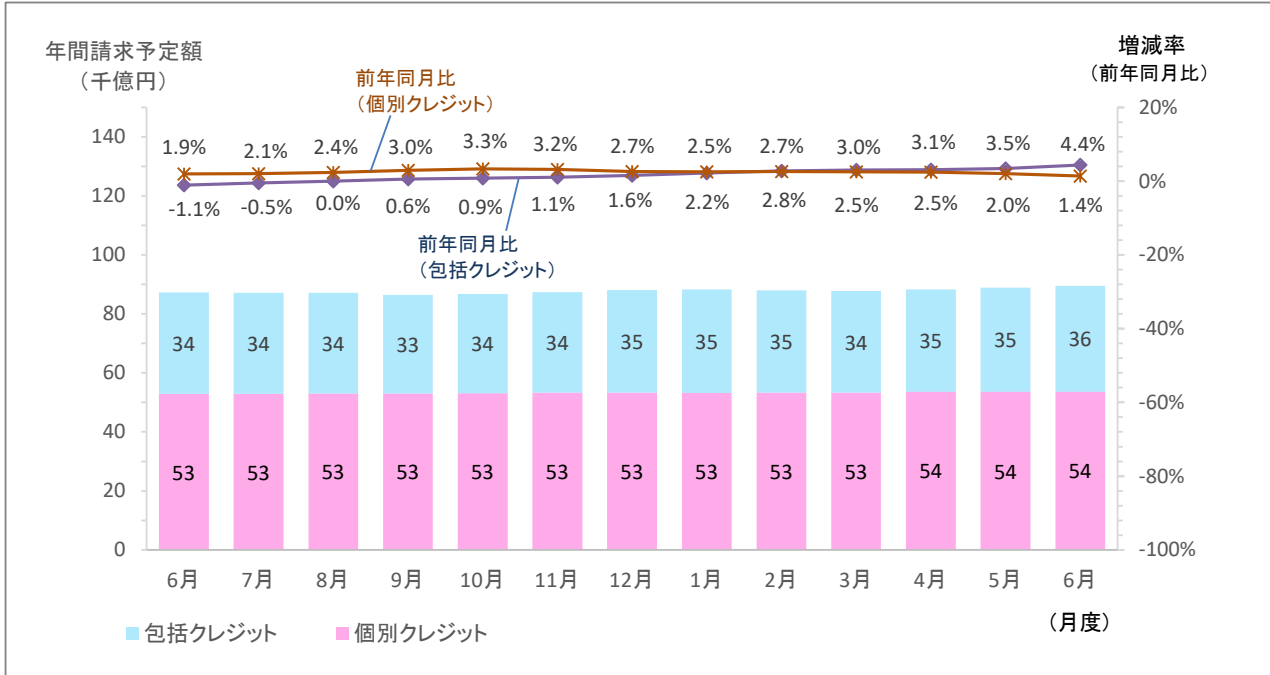
集計年月		2021年							
		6月度	7月度	8月度	9月度	10月度	11月度	12月度	
包括クレジット	総登録件数 (万件)	当月 前年比	32,242 101.7%	32,304 101.8%	32,357 101.9%	32,421 102.0%	32,510 102.1%	32,530 102.0%	32,580 102.0%
	割賦残債額有件数 (万件)	当月 前年比	2,682 99.8%	2,680 100.5%	2,676 100.5%	2,645 101.2%	2,650 101.4%	2,688 101.6%	2,734 102.3%
	異動情報件数 (万件)	当月 前年比	144 97.7%	145 97.3%	145 98.1%	146 99.1%	145 99.5%	147 100.8%	148 101.6%
	総登録人数 (万人)	当月 前年比	9,089 100.9%	9,098 100.9%	9,105 101.0%	9,113 101.0%	9,121 101.0%	9,116 100.9%	9,117 100.8%
	割賦残債額有人数 (万人)	当月 前年比	1,874 100.2%	1,871 100.7%	1,867 100.4%	1,847 100.8%	1,848 100.8%	1,872 100.9%	1,900 101.5%
	異動情報人数 (万人)	当月 前年比	115 98.6%	115 98.5%	116 99.3%	116 100.4%	116 100.6%	117 102.0%	118 102.6%
	一人当たりの割賦残債額有件数	当月	1.43	1.43	1.43	1.43	1.43	1.44	1.44
	総登録件数 (万件)	当月 前年比	22,239 98.5%	22,198 98.6%	22,163 98.5%	22,097 98.3%	22,048 98.0%	21,963 97.7%	21,844 97.2%
	割賦残債額有件数 (万件)	当月 前年比	7,794 98.6%	7,734 98.0%	7,684 97.3%	7,699 97.4%	7,717 97.9%	7,719 98.0%	7,709 97.7%
異動情報件数 (万件)	当月 前年比	473 100.6%	474 100.9%	475 101.3%	476 103.0%	477 102.9%	479 102.8%	480 102.8%	
総登録人数 (万人)	当月 前年比	7,484 98.9%	7,475 98.9%	7,467 98.8%	7,456 98.8%	7,444 98.7%	7,431 98.6%	7,413 98.5%	
割賦残債額有人数 (万人)	当月 前年比	4,446 96.1%	4,423 95.9%	4,395 95.5%	4,406 96.0%	4,414 96.4%	4,417 97.0%	4,420 97.3%	
異動情報人数 (万人)	当月 前年比	283 99.7%	283 100.0%	284 100.5%	285 102.7%	285 102.6%	286 102.4%	287 102.3%	
一人当たりの割賦残債額有件数	当月	1.75	1.75	1.75	1.75	1.75	1.75	1.74	

集計年月		2022年						
		1月度	2月度	3月度	4月度	5月度	6月度	
包括クレジット	総登録件数 (万件)	当月 前年比	32,642 102.1%	32,724 102.1%	32,827 102.3%	32,941 102.3%	33,025 102.5%	33,116 102.7%
	割賦残債額有件数 (万件)	当月 前年比	2,767 102.9%	2,743 103.4%	2,710 103.4%	2,705 102.8%	2,761 103.3%	2,802 104.4%
	異動情報件数 (万件)	当月 前年比	149 102.4%	149 102.1%	148 101.8%	147 102.5%	147 102.4%	147 102.4%
	総登録人数 (万人)	当月 前年比	9,116 100.7%	9,125 100.7%	9,134 100.7%	9,149 100.7%	9,162 100.9%	9,178 101.0%
	割賦残債額有人数 (万人)	当月 前年比	1,920 102.0%	1,902 102.4%	1,876 102.3%	1,873 101.7%	1,907 102.0%	1,931 103.0%
	異動情報人数 (万人)	当月 前年比	119 103.3%	119 103.2%	119 103.0%	118 103.8%	118 103.5%	118 103.3%
	一人当たりの割賦残債額有件数	当月	1.44	1.44	1.44	1.44	1.45	1.45
	総登録件数 (万件)	当月 前年比	21,740 97.2%	21,606 96.8%	21,501 96.5%	21,454 96.4%	21,313 95.6%	21,217 95.4%
	割賦残債額有件数 (万件)	当月 前年比	7,694 97.5%	7,672 97.6%	7,631 97.5%	7,645 97.2%	7,627 97.2%	7,597 97.5%
異動情報件数 (万件)	当月 前年比	481 102.8%	482 102.7%	484 102.8%	485 102.9%	487 103.2%	490 103.6%	
総登録人数 (万人)	当月 前年比	7,398 98.4%	7,382 98.4%	7,369 98.3%	7,366 98.3%	7,349 98.1%	7,338 98.0%	
割賦残債額有人数 (万人)	当月 前年比	4,423 97.6%	4,421 97.9%	4,412 98.2%	4,420 98.4%	4,417 98.7%	4,413 99.2%	
異動情報人数 (万人)	当月 前年比	287 102.4%	288 102.3%	288 102.4%	289 102.5%	290 102.8%	292 103.1%	
一人当たりの割賦残債額有件数	当月	1.74	1.74	1.73	1.73	1.73	1.72	

* 毎月20日時点のデータ。

3. 年間請求予定額

■年間請求予定額の推移



■年間請求予定額の推移 (2021年6月～2022年6月)

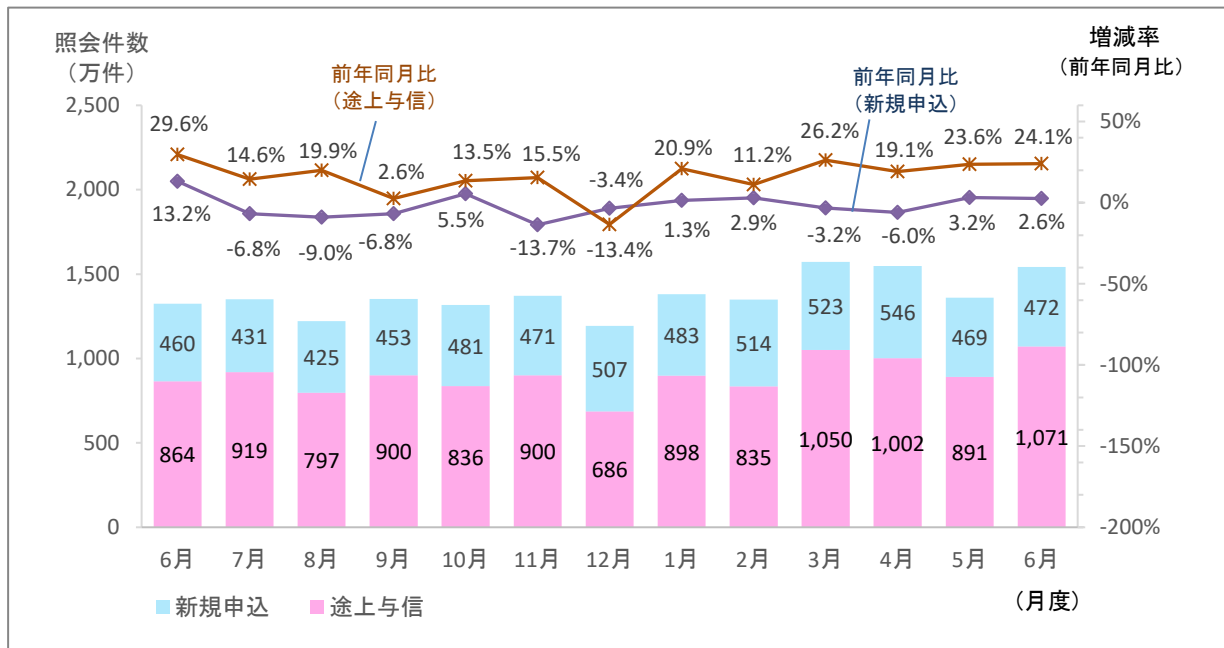
集計年月		2021年						
		6月度	7月度	8月度	9月度	10月度	11月度	12月度
年間請求予定額の合計 (億円)	当月	87,246	87,167	87,123	86,502	86,733	87,401	88,058
	前年比	100.7%	101.1%	101.4%	102.0%	102.4%	102.4%	102.2%
包括クレジット (億円)	当月	34,349	34,302	34,168	33,480	33,588	34,112	34,710
	前年比	98.9%	99.5%	100.0%	100.6%	100.9%	101.1%	101.6%
個別クレジット (億円)	当月	52,897	52,865	52,955	53,022	53,145	53,289	53,348
	前年比	101.9%	102.1%	102.4%	103.0%	103.3%	103.2%	102.7%
個別クレジット登録商品件数 (万件)	当月	9,027	8,968	8,920	8,934	8,949	8,944	8,929
	前年比	99.4%	98.9%	98.3%	98.4%	98.8%	98.8%	98.3%

集計年月		2022年					
		1月度	2月度	3月度	4月度	5月度	6月度
年間請求予定額の合計 (億円)	当月	88,330	88,011	87,758	88,275	88,868	89,495
	前年比	102.4%	102.7%	102.7%	102.7%	102.6%	102.6%
包括クレジット (億円)	当月	35,104	34,715	34,434	34,616	35,242	35,855
	前年比	102.2%	102.8%	103.0%	103.1%	103.5%	104.4%
個別クレジット (億円)	当月	53,226	53,296	53,324	53,659	53,626	53,640
	前年比	102.5%	102.7%	102.5%	102.5%	102.0%	101.4%
個別クレジット登録商品件数 (万件)	当月	8,910	8,881	8,829	8,844	8,823	8,785
	前年比	98.1%	97.9%	97.7%	97.2%	97.2%	97.3%

* 毎月20日時点のデータ。

4. 加盟クレジット業者からの照会件数

■照会件数の推移



■照会件数の推移 (2021年6月～2022年6月)

単位: 万件

集計年月		2021年						
		6月度	7月度	8月度	9月度	10月度	11月度	12月度
照会件数 (万件)	当月	1,324	1,351	1,222	1,353	1,317	1,370	1,193
	前年比	123.4%	106.7%	108.0%	99.3%	110.4%	103.5%	90.6%
新規申込 (万件)	当月	460	431	425	453	481	471	507
	前年比	113.2%	93.2%	91.0%	93.2%	105.5%	86.3%	96.6%
途上与信 (万件)	当月	864	919	797	900	836	900	686
	前年比	129.6%	114.6%	119.9%	102.6%	113.5%	115.5%	86.6%

集計年月		2022年					
		1月度	2月度	3月度	4月度	5月度	6月度
照会件数 (万件)	当月	1,380	1,349	1,573	1,549	1,360	1,544
	前年比	113.3%	107.9%	114.6%	108.9%	115.8%	116.6%
新規申込 (万件)	当月	483	514	523	546	469	472
	前年比	101.3%	102.9%	96.8%	94.0%	103.2%	102.6%
途上与信 (万件)	当月	898	835	1,050	1,002	891	1,071
	前年比	120.9%	111.2%	126.2%	119.1%	123.6%	124.1%

* 各月度は、前月21日～当月20日までの合計。

5. 加盟クレジット業者数

■加盟クレジット業者の推移（2021年6月～2022年6月）

単位：社

集計年月	2021年						
	6月度	7月度	8月度	9月度	10月度	11月度	12月度
加盟クレジット業者	337	338	341	341	341	341	341
包括クレジット業者	252	252	254	254	254	255	255
個別クレジット業者	147	148	150	150	150	150	150
前月差加盟クレジット業者増減	2	1	3	0	0	0	0
前月差増加数	2	1	3	0	0	0	0
新規加盟	0	0	0	0	0	0	0
会員の信用購入あっせん登録	2	1	3	0	0	0	0
前月差減少数	0	0	0	0	0	0	0
退会	0	0	0	0	0	0	0
会員の信用購入あっせん廃業等	0	0	0	0	0	0	0

集計年月	2022年					
	1月度	2月度	3月度	4月度	5月度	6月度
加盟クレジット業者	342	342	342	340	340	339
包括クレジット業者	255	255	255	254	254	252
個別クレジット業者	151	151	151	150	150	150
前月差加盟クレジット業者増減	1	0	0	-2	0	-1
前月差増加数	1	0	0	0	0	0
新規加盟	0	0	0	0	0	0
会員の信用購入あっせん登録	1	0	0	0	0	0
前月差減少数	0	0	0	2	0	1
退会	0	0	0	1	0	1
会員の信用購入あっせん廃業等	0	0	0	1	0	0

* 毎月20日時点のデータ。

* 加盟クレジット業者は、包括および個別信用購入あっせん両方の業者登録をしている場合は、1社でカウント。

◆過去の実績データについては、弊社ホームページよりご確認いただけます。(https://www.cic.co.jp/)