

News Release

No.451 (23-5)

2023年6月15日

2023年5月度 貸金情報統計概況

貸金業法の指定信用情報機関シー・アイ・シー(CIC)は、貸金情報統計を毎月公表しています。2023年5月度(2023年4月21日～2023年5月20日)の概況は以下の通りです。

- 貸金業者からの個人の借入残高(登録残高)は、増加基調が続いており、対前年5.6%増の10兆6,724億円で推移した。残高有件数も12ヶ月連続で対前年を上回った。
- 新規申込件数は、対前年12.0%増と大きく伸長、241万件で推移した。2023年以降、伸び率が低下していたが、5ヶ月ぶりに二桁の伸びとなった。

	当月	対前年増減率	対前月増減率
1. 登録残高	10兆6,724億円	5.6%	0.5%
2. 登録件数			
残高有件数	1,660万件	5.4%	0.8%
異動情報 ^{※1} 件数	533万件	2.5%	0.1%
3. 登録人数			
残高有人数	1,084万人	3.2%	0.6%
異動情報人数	399万人	2.2%	0.2%
4. 照会件数			
新規申込	241万件	12.0%	▲4.5%
途上与信 ^{※2}	875万件	14.9%	▲7.3%
5. 加盟貸金業者数	321社	▲3社	増減なし

※1 異動情報とは「約定返済日より61日以上または3ヶ月以上支払いが延滞しているもの」を指す。

※2 途上与信とは、契約途中に信用状況の確認などのために照会した件数を指す。

※3 本統計概況中の各数値は、表示単位未満を四捨五入して表示。

以上

本件に関するお問い合わせ先

※当リリースは、東商記者クラブ・日銀クラブに投函しています。

株式会社シー・アイ・シー 経営企画部 広報担当 関口・栗原

東京都新宿区西新宿1-23-7 新宿ファーストウエスト15階

Tel : 03-3348-0626 / Fax : 03-3345-1913 / Mail : cickouhou@cic.co.jp

2023年5月度 貸金情報統計

■登録状況(2023年5月20日時点)

	当月	前年比
登録残高の合計額	106,724億円	105.6%
一人当たりの残高有件数	1.53件	-
一契約当たりの残高	64.3万円	-

	件数		人数	
	当月	前年比	当月	前年比
総登録情報	17,976万件	99.9%	7,380万人	100.5%
残高有情報	1,660万件	105.4%	1,084万人	103.2%
異動情報	538万件	102.5%	399万人	102.2%

■残高がある者の借入件数毎の登録状況(2023年5月20日時点)

	件数		人数		残高	
	当月	前年比	当月	前年比	当月	前年比
合計	1,660万件	105.4%	1,084万人	103.2%	106,724億円	105.6%
1件	716万件	101.3%	716万人	101.3%	58,904億円	104.7%
2件	460万件	104.3%	230万人	104.3%	26,082億円	104.4%
3件	269万件	109.3%	90万人	109.3%	12,339億円	107.2%
4件	132万件	116.3%	33万人	116.3%	5,481億円	111.1%
5件以上	83万件	123.6%	15万人	123.3%	3,917億円	115.0%

■総量規制の除外・例外貸付の登録状況(2023年5月20日時点)

	件数		残高	
	当月	前年比	当月	前年比
除外合計	495,791件	104.3%	48,479億円	107.1%
住宅ローン	424,739件	105.6%	37,027億円	110.9%
住宅ローンつなぎ融資	13,371件	75.2%	2,724億円	77.6%
オートローン	21,080件	103.8%	113億円	108.9%
高額医療費ローン	0件	-	-	-
有価証券担保ローン	236件	98.7%	16億円	105.2%
不動産担保ローン	36,274件	104.8%	8,579億円	104.6%
売却予定の不動産担保ローン	91件	109.6%	20億円	90.3%
例外合計	474,958件	99.4%	4,386億円	102.8%
緊急医療費ローン	20件	125.0%	0.1億円	157.0%
借換ローン	99,458件	93.6%	532億円	94.3%
個人事業主ローン	136,700件	102.5%	1,442億円	106.0%
新規事業ローン	8,399件	98.5%	500億円	106.6%
段階的借換	208,384件	101.1%	1,884億円	102.3%
特定緊急貸付	16件	57.1%	0.0億円	55.9%
つなぎ資金	0件	-	-	-
配偶者貸付	21,981件	92.8%	28億円	87.2%

■照会件数(2023年4月21日～2023年5月20日の合計)

	当月	前年比
加盟貸金業者による照会件数	1,115万件	114.3%
新規申込	241万件	112.0%
途上与信	875万件	114.9%

■加盟貸金業者数(2023年5月20日時点)

	当月	前年差
加盟貸金業者数	321社	▲ 3

※貸金統計の見方について

集計対象情報	加盟貸金業者が当社に登録する個人顧客を相手方とする貸付契約 (クレジットカードキャッシング・カードローン・証書貸付等)
総登録情報	加盟貸金業者からの登録件数および人数の合計
残高有情報	加盟貸金業者からの登録貸金残高が1円以上の件数および人数の合計
異動情報	「残高有情報」のうち、約定返済日より61日以上または3ヶ月以上支払いが延滞している件数および人数の合計
残高がある者の借入件数毎の登録状況	「残高有情報」のうち、1件～5件以上それぞれの借入件数がある者の登録件数、人数、残高の合計
総量規制の除外・例外貸付の登録状況	「残高有情報」のうち、総量規制の除外貸付および例外貸付、それぞれの件数、残高の合計
照会件数	対象期間中の加盟貸金業者による貸付に係る照会件数の合計 ・新規申込…貸付契約の新規申込時に照会した件数 ・途上与信…契約途中に信用状況の確認などのために照会した件数
加盟貸金業者数	当社に加盟する貸金業登録会社の合計

ご参考

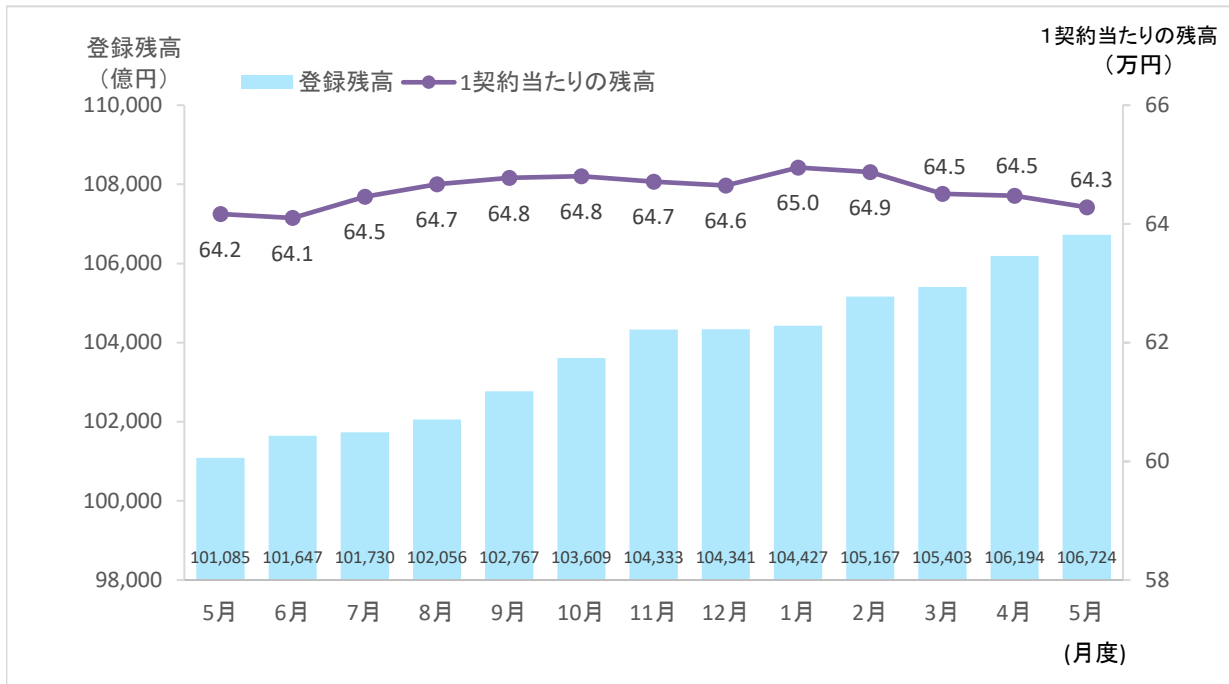
貸金情報統計資料

(2022年5月度～2023年5月度)

株式会社シー・アイ・シー

1. 登録残高

■登録残高の推移



■登録残高の推移 (2022年5月～2023年5月)

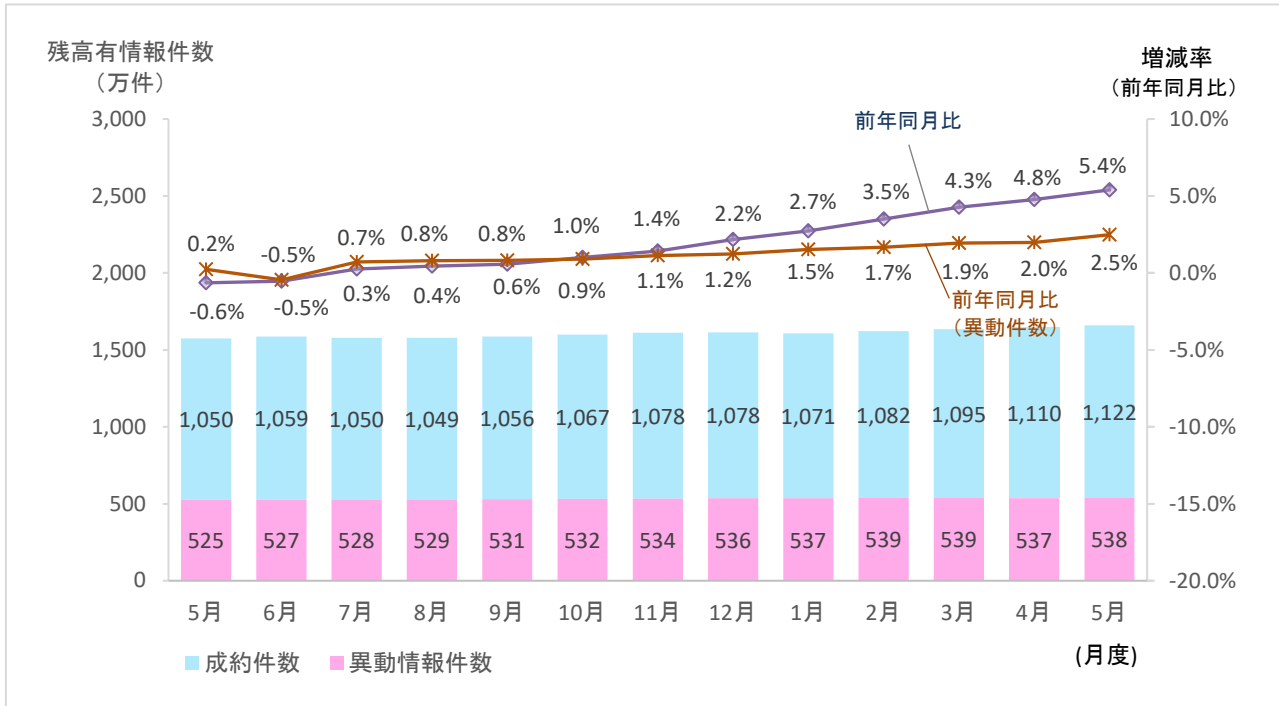
集計年月		2022年						
		5月度	6月度	7月度	8月度	9月度	10月度	11月度
登録残高の合計額 (億円)	当月	101,085	101,647	101,730	102,056	102,767	103,609	104,333
	前年比	102.1%	102.6%	102.6%	102.7%	102.9%	103.1%	104.1%
1契約当たりの残高 (万円)	当月	64.2	64.1	64.5	64.7	64.8	64.8	64.7

集計年月		2022年	2023年				
		12月度	1月度	2月度	3月度	4月度	5月度
登録残高の合計額 (億円)	当月	104,341	104,427	105,167	105,403	106,194	106,724
	前年比	103.8%	104.4%	105.2%	105.1%	105.4%	105.6%
1契約当たりの残高 (万円)	当月	64.6	65.0	64.9	64.5	64.5	64.3

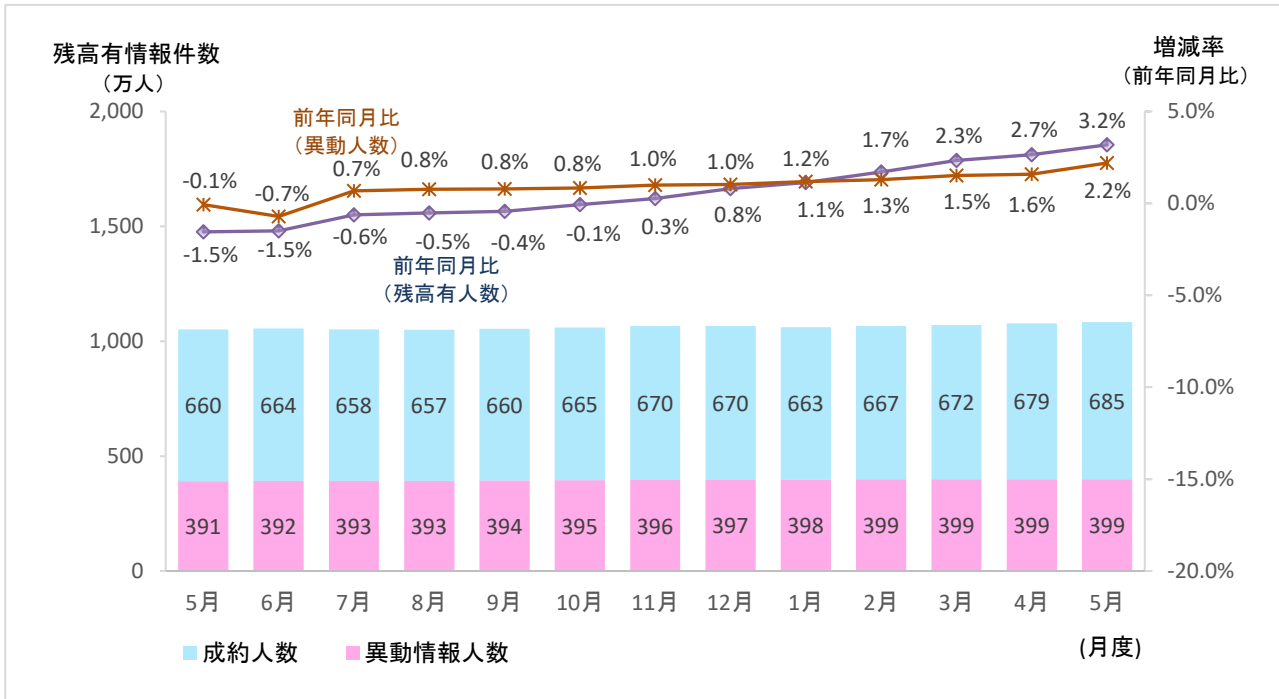
* 毎月20日時点のデータ。

2. 登録件数および登録人数

■ 残高有情報件数・異動情報件数の推移



■ 残高有情報人数・異動情報人数の推移



■残高有情報・異動情報 件数・人数の推移（2022年5月～2023年5月）

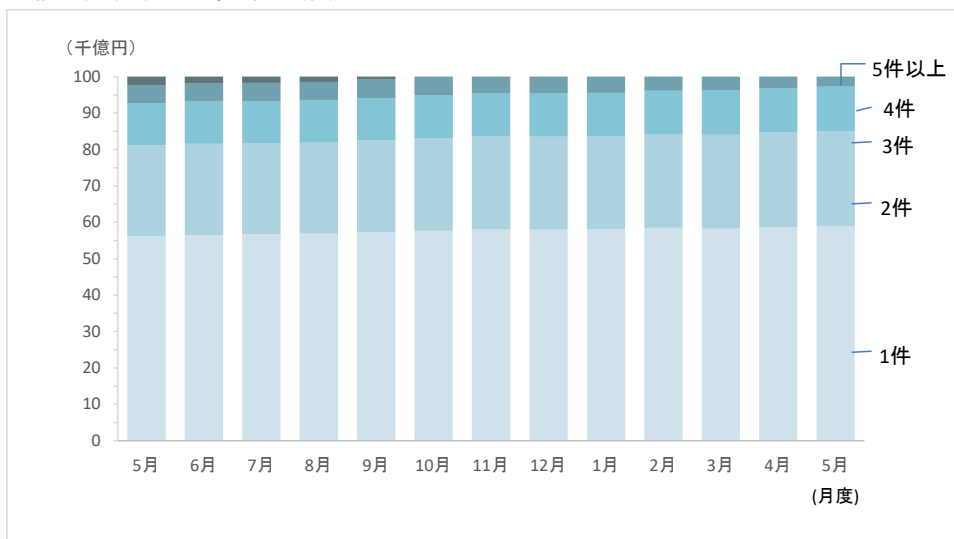
集計年月		2022年						
		5月度	6月度	7月度	8月度	9月度	10月度	11月度
総登録件数 (万件)	当月	17,996	18,001	18,007	18,010	18,015	18,027	18,038
	前年比	99.0%	99.1%	99.2%	99.2%	99.2%	99.3%	99.7%
残高有件数 (万件)	当月	1,575	1,586	1,578	1,578	1,587	1,599	1,612
	前年比	99.5%	100.3%	100.4%	100.6%	101.0%	101.4%	102.0%
異動情報件数 (万件)	当月	525	527	528	529	531	532	534
	前年比	99.5%	100.7%	100.8%	100.8%	100.9%	101.1%	101.2%
総登録人数 (万人)	当月	7,345	7,347	7,349	7,351	7,352	7,354	7,357
	前年比	99.4%	99.5%	99.5%	99.6%	99.6%	99.6%	99.8%
残高有人数 (万人)	当月	1,051	1,056	1,051	1,050	1,054	1,060	1,066
	前年比	98.5%	99.4%	99.5%	99.6%	99.9%	100.3%	100.7%
異動情報人数 (万人)	当月	391	392	393	393	394	395	396
	前年比	99.3%	100.7%	100.8%	100.8%	100.8%	101.0%	101.1%
1人当たりの残高有件数	当月	1.50	1.50	1.50	1.50	1.51	1.51	1.51

集計年月		2022年	2023年				
		12月度	1月度	2月度	3月度	4月度	5月度
総登録件数 (万件)	当月	17,961	17,965	17,976	17,988	18,016	17,976
	前年比	99.5%	99.7%	99.8%	99.9%	100.0%	99.9%
残高有件数 (万件)	当月	1,614	1,608	1,621	1,634	1,647	1,660
	前年比	102.2%	102.7%	103.5%	104.3%	104.8%	105.4%
異動情報件数 (万件)	当月	536	537	539	539	537	538
	前年比	101.2%	101.5%	101.7%	101.9%	102.0%	102.5%
総登録人数 (万人)	当月	7,357	7,358	7,360	7,365	7,373	7,380
	前年比	100.0%	100.2%	100.2%	100.3%	100.3%	100.5%
残高有人数 (万人)	当月	1,067	1,061	1,066	1,071	1,078	1,084
	前年比	100.8%	101.1%	101.7%	102.3%	102.7%	103.2%
異動情報人数 (万人)	当月	397	398	399	399	399	399
	前年比	101.0%	101.2%	101.3%	101.5%	101.6%	102.2%
1人当たりの残高有件数	当月	1.51	1.52	1.52	1.53	1.53	1.53

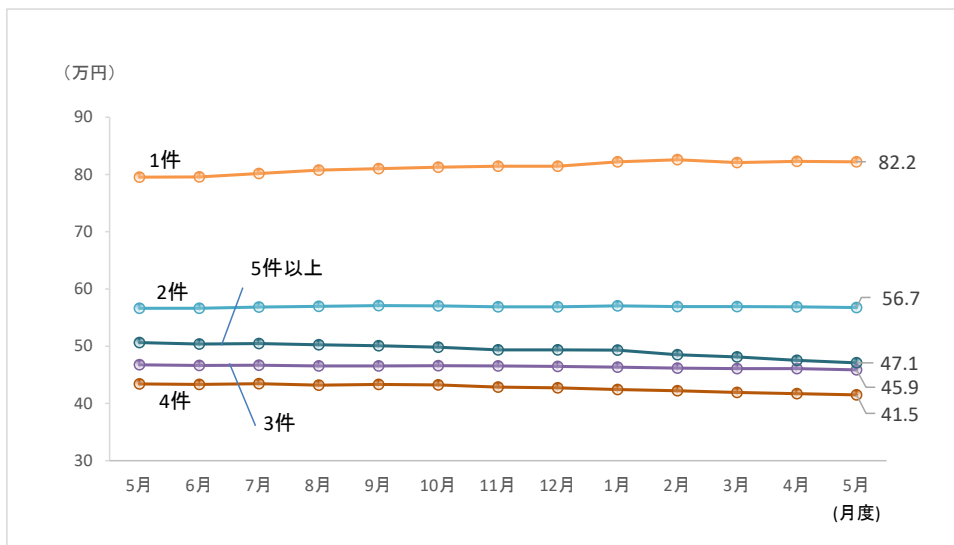
* 毎月20日時点のデータ。

3. 借入件数毎の残高の推移

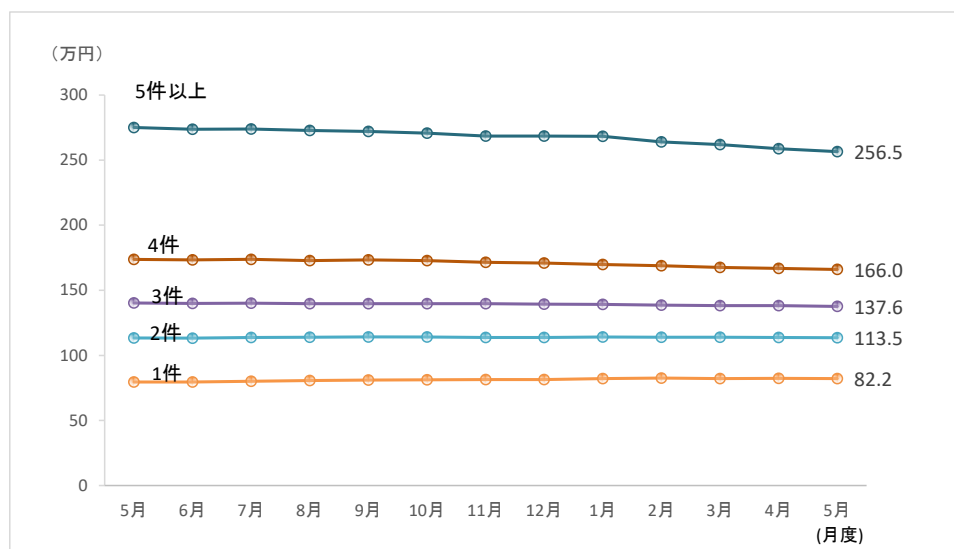
■ 借入件数毎の登録残高の推移



■ 1契約当たりの残高の推移(借入件数別)



■ 1人当たりの残高の推移(借入件数別)



■残高がある者の借入件数毎の登録状況の推移（2022年5月～2023年5月）

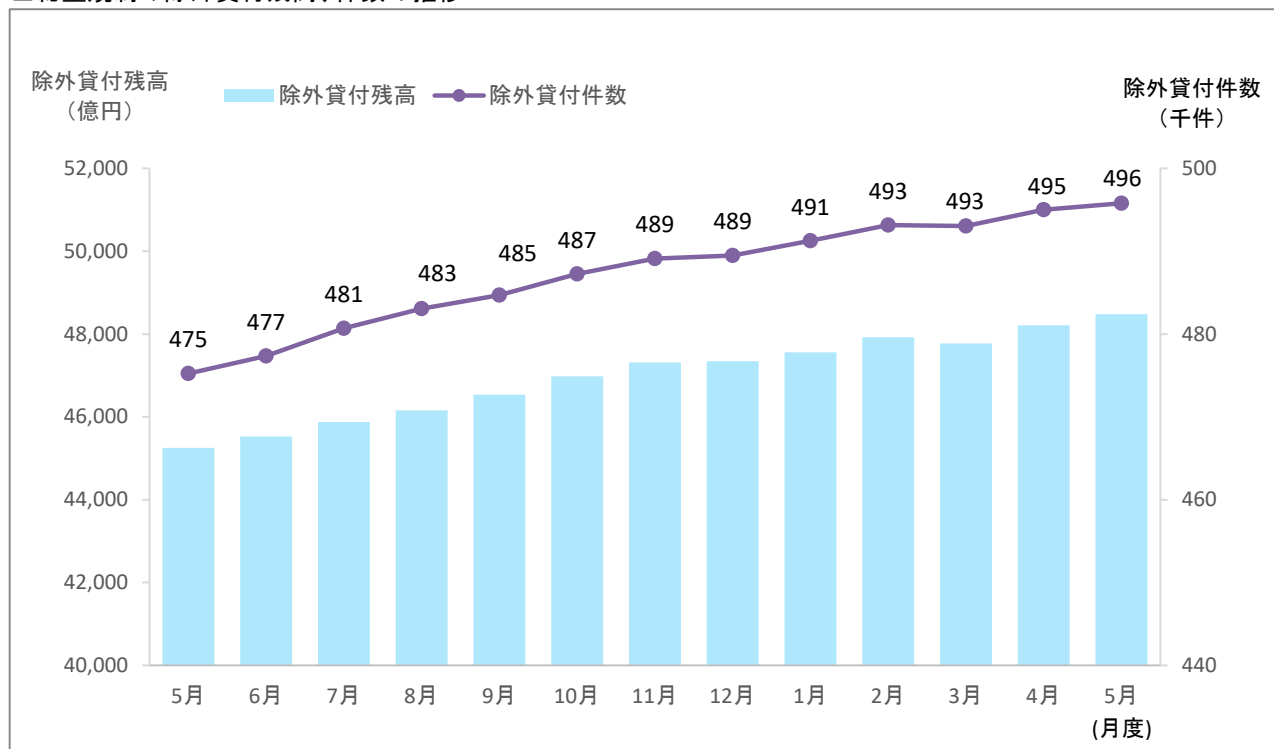
集計年月		2022年						
		5月度	6月度	7月度	8月度	9月度	10月度	11月度
1件	件数(万件)	707	710	707	706	707	710	713
	人数(万人)	707	710	707	706	707	710	713
	残高(億円)	56,265	56,511	56,717	56,971	57,277	57,702	58,054
	1契約当たりの残高(万円)	79.5	79.6	80.2	80.8	81.0	81.3	81.4
	1人当たりの残高(万円)	79.5	79.6	80.2	80.8	81.0	81.3	81.4
2件	件数(万件)	441	443	441	441	443	446	449
	人数(万人)	220	222	221	220	221	223	225
	残高(億円)	24,973	25,107	25,070	25,112	25,267	25,425	25,558
	1契約当たりの残高(万円)	56.6	56.6	56.8	57.0	57.1	57.0	56.9
	1人当たりの残高(万円)	113.3	113.3	113.7	114.0	114.2	114.1	113.8
3件	件数(万件)	246	248	247	248	250	253	256
	人数(万人)	82	83	82	83	83	84	85
	残高(億円)	11,506	11,588	11,531	11,535	11,640	11,776	11,920
	1契約当たりの残高(万円)	46.7	46.6	46.7	46.6	46.6	46.6	46.6
	1人当たりの残高(万円)	140.2	139.9	140.0	139.7	139.7	139.8	139.7
4件	件数(万件)	114	115	115	116	117	119	121
	人数(万人)	28	29	29	29	29	30	30
	残高(億円)	4,933	4,990	4,986	4,994	5,079	5,150	5,196
	1契約当たりの残高(万円)	43.4	43.3	43.5	43.2	43.3	43.2	42.9
	1人当たりの残高(万円)	173.7	173.3	173.8	172.8	173.3	172.9	171.4
5件以上	件数(万件)	67	69	68	69	70	71	73
	人数(万人)	12	13	13	13	13	13	13
	残高(億円)	3,407	3,450	3,427	3,444	3,503	3,556	3,605
	1契約当たりの残高(万円)	50.6	50.4	50.5	50.2	50.1	49.8	49.4
	1人当たりの残高(万円)	275.1	273.7	273.9	272.9	272.1	270.8	268.5

集計年月		2022年	2023年				
		12月度	1月度	2月度	3月度	4月度	5月度
1件	件数(万件)	712	707	708	710	714	716
	人数(万人)	712	707	708	710	714	716
	残高(億円)	58,001	58,171	58,488	58,294	58,709	58,904
	1契約当たりの残高(万円)	81.4	82.2	82.6	82.1	82.3	82.2
	1人当たりの残高(万円)	81.4	82.2	82.6	82.1	82.3	82.2
2件	件数(万件)	450	447	450	453	456	460
	人数(万人)	225	224	225	227	228	230
	残高(億円)	25,574	25,514	25,630	25,795	25,953	26,082
	1契約当たりの残高(万円)	56.9	57.0	56.9	56.9	56.9	56.7
	1人当たりの残高(万円)	113.7	114.1	113.9	113.8	113.7	113.5
3件	件数(万件)	257	257	260	264	266	269
	人数(万人)	86	86	87	88	89	90
	残高(億円)	11,939	11,901	12,031	12,158	12,260	12,339
	1契約当たりの残高(万円)	46.5	46.4	46.2	46.1	46.1	45.9
	1人当たりの残高(万円)	139.4	139.1	138.6	138.3	138.2	137.6
4件	件数(万件)	122	123	125	128	130	132
	人数(万人)	31	31	31	32	32	33
	残高(億円)	5,212	5,200	5,297	5,360	5,420	5,481
	1契約当たりの残高(万円)	42.7	42.4	42.2	41.9	41.7	41.5
	1人当たりの残高(万円)	170.8	169.8	168.9	167.7	166.8	166.0
5件以上	件数(万件)	73	74	77	79	81	83
	人数(万人)	13	14	14	14	15	15
	残高(億円)	3,616	3,642	3,721	3,797	3,852	3,917
	1契約当たりの残高(万円)	49.4	49.3	48.5	48.1	47.5	47.1
	1人当たりの残高(万円)	268.5	268.2	264.0	262.0	258.8	256.5

* 毎月20日時点のデータ。

4. 総量規制の除外貸付の登録状況

■総量規制の除外貸付残高、件数の推移



■総量規制の除外貸付の登録状況推移 (2022年5月～2023年5月)

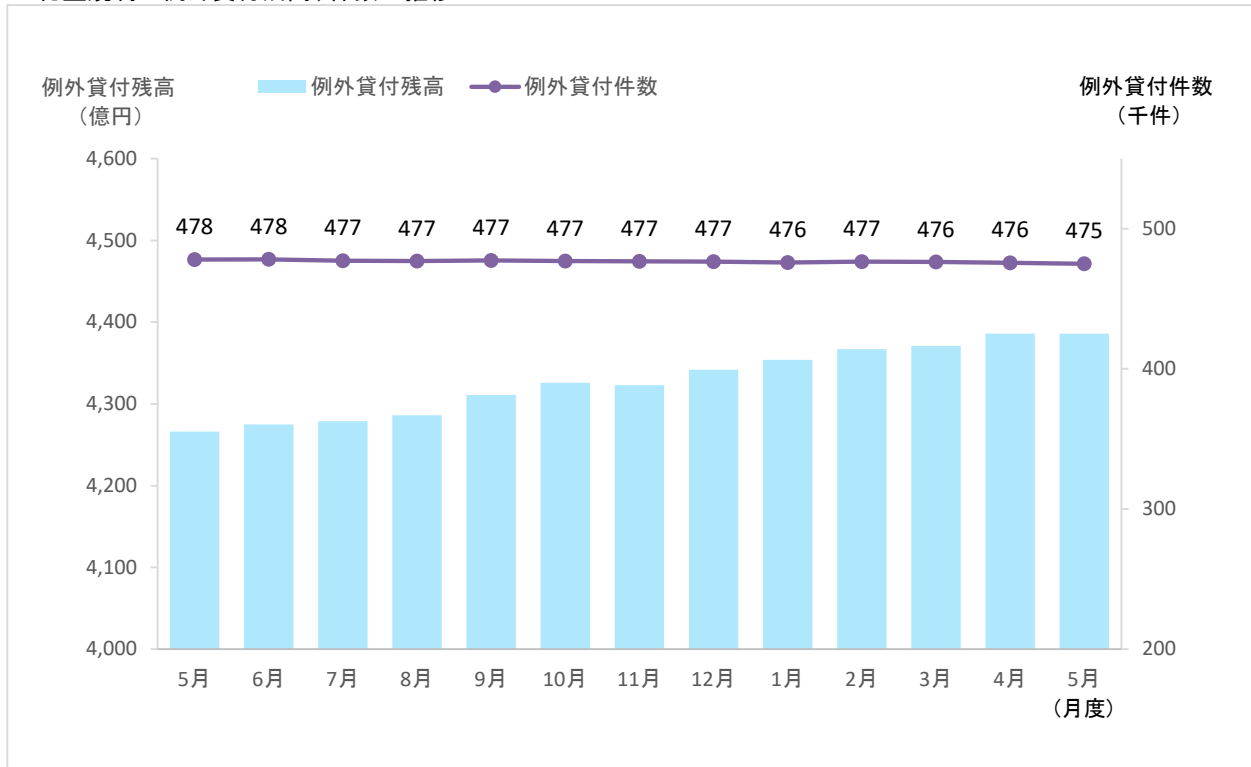
集計年月		2022年						
		5月度	6月度	7月度	8月度	9月度	10月度	11月度
除外貸付合計	件数(件)	475,235	477,360	480,674	483,069	484,679	487,248	489,109
	残高(億円)	45,252	45,524	45,876	46,156	46,534	46,980	47,317
	1契約当たりの残高(万円)	952.2	953.7	954.4	955.5	960.1	964.2	967.4
住宅ローン	件数(件)	402,210	404,169	407,282	409,634	410,826	413,383	415,321
	残高(億円)	33,399	33,645	33,981	34,265	34,541	34,979	35,351
	1契約当たりの残高(万円)	830.4	832.4	834.3	836.5	840.8	846.2	851.2
住宅ローン つなぎ融資	件数(件)	17,774	17,679	17,586	17,452	17,667	17,366	17,051
	残高(億円)	3,509	3,499	3,459	3,440	3,492	3,448	3,402
	1契約当たりの残高(万円)	1,974.2	1,979.4	1,967.0	1,971.0	1,976.8	1,985.3	1,994.9
オートローン	件数(件)	20,317	20,410	20,488	20,590	20,609	20,708	20,851
	残高(億円)	104	105	106	107	107	109	110
	1契約当たりの残高(万円)	51.1	51.4	51.8	51.9	52.1	52.5	53.0
高額医療費ローン	件数(件)	0	0	0	0	0	0	0
	残高(億円)	0.0	0.0	0.0	0.0	0.0	0.0	0.0
	1契約当たりの残高(万円)	0.0	0.0	0.0	0.0	0.0	0.0	0.0
有価証券担保ローン	件数(件)	239	236	236	234	232	232	231
	残高(億円)	15	15	15	15	15	15	14
	1契約当たりの残高(万円)	643.7	647.2	645.2	649.6	654.2	653.0	610.6
不動産担保ローン	件数(件)	34,612	34,786	35,004	35,080	35,271	35,489	35,581
	残高(億円)	8,202	8,240	8,296	8,312	8,361	8,412	8,422
	1契約当たりの残高(万円)	2,369.8	2,368.7	2,370.1	2,369.3	2,370.4	2,370.4	2,367.0
売却予定の 不動産担保ローン	件数(件)	83	80	78	79	74	70	74
	残高(億円)	22	20	17	18	17	17	18
	1契約当たりの残高(万円)	2,671.2	2,452.3	2,215.3	2,227.4	2,334.1	2,390.2	2,367.2

集計年月		2022年	2023年				
		12月度	1月度	2月度	3月度	4月度	5月度
除外貸付合計	件数(件)	489,499	491,263	493,163	493,054	495,002	495,791
	残高(億円)	47,346	47,563	47,926	47,778	48,212	48,479
	1契約当たりの残高(万円)	967.2	968.2	971.8	969.0	974.0	977.8
住宅ローン	件数(件)	415,984	418,404	420,406	420,759	423,613	424,739
	残高(億円)	35,427	35,788	36,163	36,068	36,684	37,027
	1契約当たりの残高(万円)	851.6	855.3	860.2	857.2	866.0	871.8
住宅ローン つなぎ融資	件数(件)	16,558	15,894	15,659	14,925	13,745	13,371
	残高(億円)	3,308	3,163	3,111	3,003	2,790	2,724
	1契約当たりの残高(万円)	1,998.0	1,990.3	1,986.5	2,012.2	2,030.0	2,037.3
オートローン	件数(件)	20,868	20,852	20,833	20,900	21,020	21,080
	残高(億円)	111	111	111	112	113	113
	1契約当たりの残高(万円)	53.3	53.0	53.3	53.5	53.8	53.7
高額医療費ローン	件数(件)	0	0	0	0	0	0
	残高(億円)	0.0	0.0	0.0	0.0	0.0	0.0
	1契約当たりの残高(万円)	0.0	0.0	0.0	0.0	0.0	0.0
有価証券担保ローン	件数(件)	229	230	228	232	226	236
	残高(億円)	14	15	15	16	16	16
	1契約当たりの残高(万円)	610.0	667.7	671.3	690.4	703.9	685.7
不動産担保ローン	件数(件)	35,787	35,805	35,966	36,165	36,318	36,274
	残高(億円)	8,468	8,470	8,509	8,563	8,592	8,579
	1契約当たりの残高(万円)	2,366.2	2,365.7	2,365.9	2,367.8	2,365.8	2,365.0
売却予定の 不動産担保ローン	件数(件)	73	78	71	73	80	91
	残高(億円)	18	16	17	16	17	20
	1契約当たりの残高(万円)	2,506.3	2,007.3	2,355.6	2,181.7	2,079.0	2,200.3

* 毎月20日時点のデータ。

5. 総量規制の例外貸付の登録状況

■総量規制の例外貸付残高、件数の推移



■総量規制の例外貸付の登録状況推移 (2022年5月～2023年5月)

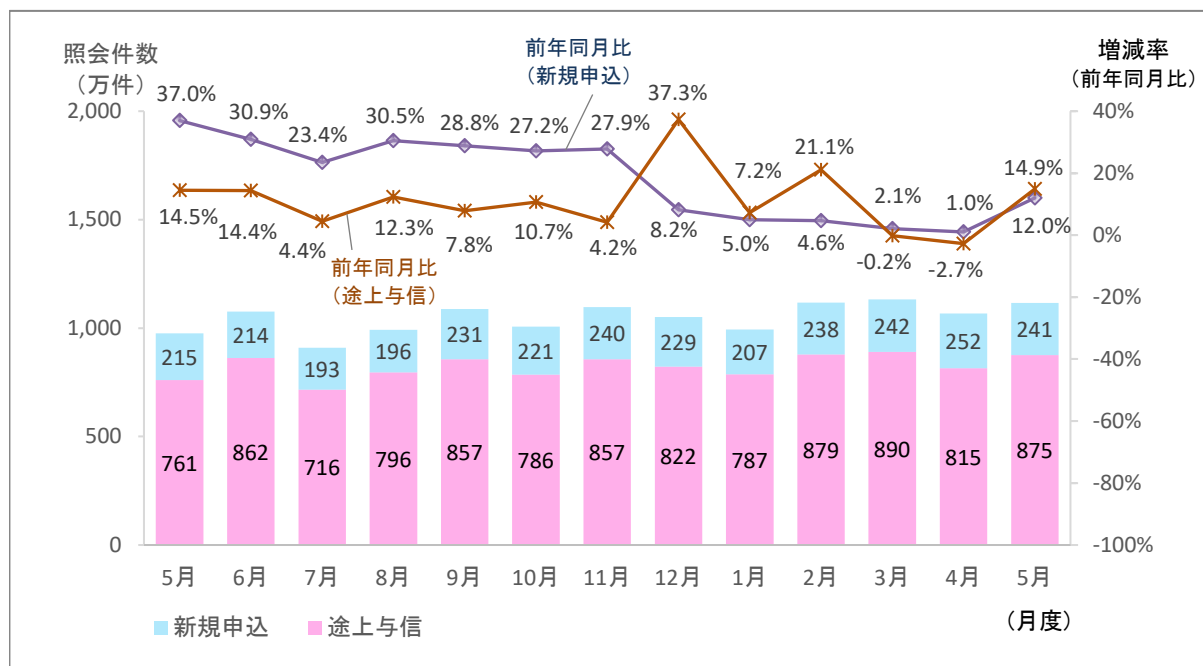
集計年月		2022年						
		5月度	6月度	7月度	8月度	9月度	10月度	11月度
例外貸付合計	件数(件)	477,997	478,099	477,248	476,959	477,397	476,945	476,690
	残高(億円)	4,266	4,275	4,279	4,286	4,311	4,326	4,323
	1契約当たりの残高(万円)	89.2	89.4	89.7	89.9	90.3	90.7	90.7
緊急医療費ローン	件数(件)	16	17	16	17	16	17	15
	残高(億円)	0.0	0.0	0.0	0.1	0.1	0.1	0.1
	1契約当たりの残高(万円)	27.3	27.9	28.5	31.6	32.4	35.3	38.7
借換ローン	件数(件)	106,251	105,762	105,087	104,534	104,048	103,432	102,976
	残高(億円)	564	562	559	557	555	551	550
	1契約当たりの残高(万円)	53.1	53.1	53.2	53.3	53.3	53.3	53.4
個人事業主ローン	件数(件)	133,364	133,560	133,611	133,923	134,239	134,560	134,488
	残高(億円)	1,359	1,365	1,374	1,381	1,391	1,403	1,401
	1契約当たりの残高(万円)	101.9	102.2	102.8	103.1	103.6	104.2	104.1
新規事業ローン	件数(件)	8,531	8,507	8,470	8,456	8,453	8,432	8,417
	残高(億円)	469	468	466	467	472	477	471
	1契約当たりの残高(万円)	549.6	550.6	550.1	552.0	558.7	565.8	559.3
段階的借換	件数(件)	206,113	206,666	206,584	206,656	207,432	207,435	207,864
	残高(億円)	1,841	1,848	1,849	1,851	1,862	1,865	1,871
	1契約当たりの残高(万円)	89.3	89.4	89.5	89.6	89.8	89.9	90.0
特定緊急貸付	件数(件)	28	25	24	24	21	20	18
	残高(億円)	0.0	0.0	0.0	0.0	0.0	0.0	0.0
	1契約当たりの残高(万円)	6.6	6.4	6.2	6.2	6.2	6.3	6.3
つなぎ資金	件数(件)	0	0	0	0	0	0	0
	残高(億円)	0.0	0.0	0.0	0.0	0.0	0.0	0.0
	1契約当たりの残高(万円)	0.0	0.0	0.0	0.0	0.0	0.0	0.0
配偶者貸付	件数(件)	23,694	23,562	23,456	23,349	23,188	23,049	22,912
	残高(億円)	32	32	31	31	31	30	30
	1契約当たりの残高(万円)	13.5	13.5	13.3	13.2	13.2	13.1	13.1

集計年月		2022年	2023年				
		12月度	1月度	2月度	3月度	4月度	5月度
例外貸付合計	件数(件)	476,523	475,914	476,537	476,194	475,660	474,958
	残高(億円)	4,342	4,354	4,367	4,371	4,386	4,386
	1契約当たりの残高(万円)	91.1	91.5	91.6	91.8	92.2	92.3
緊急医療費ローン	件数(件)	16	16	17	19	19	20
	残高(億円)	0.1	0.1	0.1	0.1	0.1	0.1
	1契約当たりの残高(万円)	38.7	37.6	36.1	37.3	31.9	34.3
借換ローン	件数(件)	102,506	101,788	101,331	100,405	99,866	99,458
	残高(億円)	549	546	544	535	533	532
	1契約当たりの残高(万円)	53.6	53.7	53.7	53.3	53.4	53.5
個人事業主ローン	件数(件)	134,929	135,084	135,754	136,243	136,472	136,700
	残高(億円)	1,406	1,417	1,428	1,430	1,437	1,442
	1契約当たりの残高(万円)	104.2	104.9	105.2	104.9	105.3	105.5
新規事業ローン	件数(件)	8,428	8,384	8,388	8,390	8,403	8,399
	残高(億円)	483	484	487	493	501	500
	1契約当たりの残高(万円)	573.0	577.6	580.1	587.9	596.4	595.0
段階的借換	件数(件)	207,853	207,971	208,625	208,877	208,775	208,384
	残高(億円)	1,874	1,877	1,880	1,884	1,886	1,884
	1契約当たりの残高(万円)	90.1	90.3	90.1	90.2	90.3	90.4
特定緊急貸付	件数(件)	18	17	16	16	16	16
	残高(億円)	0.0	0.0	0.0	0.0	0.0	0.0
	1契約当たりの残高(万円)	6.2	6.1	6.5	6.5	6.4	6.4
つなぎ資金	件数(件)	0	0	0	0	0	0
	残高(億円)	0.0	0.0	0.0	0.0	0.0	0.0
	1契約当たりの残高(万円)	0.0	0.0	0.0	0.0	0.0	0.0
配偶者貸付	件数(件)	22,773	22,654	22,406	22,244	22,109	21,981
	残高(億円)	29	29	28	28	28	28
	1契約当たりの残高(万円)	12.9	12.8	12.7	12.7	12.7	12.7

* 毎月20日時点のデータ。

6. 貸金業者からの照会件数

■照会件数の推移



■照会件数の推移 (2022年5月～2023年5月)

単位: 万件

集計年月		2022年						
		5月度	6月度	7月度	8月度	9月度	10月度	11月度
照会件数	当月	976	1,076	908	993	1,089	1,007	1,097
	前年比	118.8%	117.4%	108.0%	115.5%	111.7%	113.9%	108.6%
新規申込	当月	215	214	193	196	231	221	240
	前年比	137.0%	130.9%	123.4%	130.5%	128.8%	127.2%	127.9%
途上与信	当月	761	862	716	796	857	786	857
	前年比	114.5%	114.4%	104.4%	112.3%	107.8%	110.7%	104.2%

集計年月		2022年	2023年				
		12月度	1月度	2月度	3月度	4月度	5月度
照会件数	当月	1,051	994	1,117	1,133	1,068	1,115
	前年比	129.7%	106.8%	117.2%	100.3%	98.1%	114.3%
新規申込	当月	229	207	238	242	252	241
	前年比	108.2%	105.0%	104.6%	102.1%	101.0%	112.0%
途上与信	当月	822	787	879	890	815	875
	前年比	137.3%	107.2%	121.1%	99.8%	97.3%	114.9%

* 各月度は、前月21日～当月20日までの合計。

7. 加盟貸金業者数

■加盟貸金業者数の推移（2022年5月～2023年5月）

単位：社

集計年月	2022年						
	5月度	6月度	7月度	8月度	9月度	10月度	11月度
加盟貸金業者	324	323	324	324	323	324	325
前月差増加数	0	0	2	0	0	1	1
新規加盟	0	0	1	0	0	0	1
会員の貸金業登録	0	0	1	0	0	1	0
前月差減少数	0	1	1	0	1	0	0
退会	0	1	1	0	1	0	0
会員の貸金業廃業等	0	0	0	0	0	0	0
前月差増減	0	-1	1	0	-1	1	1

集計年月	2022年	2023年				
	12月度	1月度	2月度	3月度	4月度	5月度
加盟貸金業者	325	324	322	323	321	321
前月差増加数	1	0	0	1	1	1
新規加盟	1	0	0	1	1	1
会員の貸金業登録	0	0	0	0	0	0
前月差減少数	1	1	2	0	3	1
退会	1	1	2	0	2	0
会員の貸金業廃業等	0	0	0	0	1	1
前月差増減	0	-1	-2	1	-2	0

* 毎月20日時点のデータ。

◆過去の実績データについては、弊社ホームページよりご確認ください。（<https://www.cic.co.jp/>）