

2021年8月度 貸金情報統計概況

貸金業法の指定信用情報機関シー・アイ・シー(CIC)は、貸金情報統計を毎月公表しています。
2021年8月度(2021年7月21日～2021年8月20日)の概況は以下の通りです。

【 Topics 】

- 貸金業者からの個人の借入残高は、**9兆9,419億円**となり、前年同月比**2.7%増**。
- 新規申込件数は**150万件**となり、5カ月連続で前年を上回るものの、その伸びは鈍化傾向にあり、**前月比では減少**。(対前月増減率▲3.6%)

	当月	対前年増減率	対前月増減率
1. 登録残高	9兆9,419億円	2.7%	0.3%
2. 登録件数			
残高有件数	1,569万件	▲2.5%	▲0.1%
異動情報 ^{※1} 件数	525万件	▲2.4%	0.2%
3. 登録人数			
残高有人数	1,055万人	▲3.0%	▲0.2%
異動情報人数	390万人	▲2.8%	0.2%
4. 照会件数			
新規申込	150万件	9.1%	▲3.6%
途上与信	709万件	15.6%	3.4%
5. 加盟貸金業者数	327社	2社	0社

※1 異動情報とは「約定返済日より61日以上または3ヶ月以上支払いが延滞しているもの」を指す。

※2 本統計概況中の記載件数、人数、金額および比率は、表示単位未満を四捨五入して表示。

以上

本件に関するお問い合わせ先

※当リリースは、東商記者クラブ・日銀クラブに投函しています。

株式会社シー・アイ・シー 経営企画部 広報担当 関口・大塚

東京都新宿区西新宿1-23-7 新宿ファーストウエスト15階

Tel : 03-3348-0626 / Fax : 03-3345-1913 / Mail : cickouhou@cic.co.jp

2021年8月度 貸金情報統計

■登録状況(2021年8月20日時点)

	当月	前年比
登録残高の合計額	99,419億円	102.7%
一人当たりの残高有件数	1.49件	-
一契約当たりの残高	63.4万円	-

	件数		人数	
	当月	前年比	当月	前年比
総登録情報	18,156万件	99.4%	7,383万人	99.7%
残高有情報	1,569万件	97.5%	1,055万人	97.0%
異動情報	525万件	97.6%	390万人	97.2%

■残高がある者の借入件数毎の登録状況 (2021年8月20日時点)

	件数		人数		残高	
	当月	前年比	当月	前年比	当月	前年比
合計	1,569万件	97.5%	1,055万人	97.0%	99,419億円	102.7%
1件	714万件	96.5%	714万人	96.5%	55,319億円	104.2%
2件	442万件	97.5%	221万人	97.5%	24,812億円	100.6%
3件	243万件	97.8%	81万人	97.8%	11,294億円	100.9%
4件	108万件	101.1%	27万人	101.1%	4,707億円	102.4%
5件以上	62万件	101.7%	11万人	101.9%	3,286億円	101.8%

■総量規制の除外・例外貸付の登録状況 (2021年8月20日時点)

	件数		残高	
	当月	前年比	当月	前年比
除外合計	483,924件	109.6%	43,954億円	110.5%
住宅ローン	409,505件	109.4%	31,972億円	111.2%
住宅ローンつなぎ融資	21,330件	109.1%	4,068億円	99.2%
オートローン	19,881件	106.9%	96億円	118.2%
高額医療費ローン	0件	-	0.0億円	-
有価証券担保ローン	257件	91.8%	16億円	95.2%
不動産担保ローン	32,856件	114.6%	7,786億円	114.3%
売却予定の不動産担保ローン	95件	73.1%	16億円	79.1%
例外合計	487,126件	96.4%	4,246億円	100.3%
緊急医療費ローン	21件	100.0%	0.1億円	98.8%
借換ローン	113,176件	90.9%	598億円	94.2%
個人事業主ローン	135,971件	92.2%	1,345億円	98.5%
新規事業ローン	8,747件	93.6%	454億円	96.4%
段階的借換	203,551件	103.7%	1,813億円	105.5%
特定緊急貸付	38件	26.2%	0.0億円	24.5%
つなぎ資金	0件	-	0.0億円	-
配偶者貸付	25,622件	92.8%	36億円	83.2%

■照会件数(2021年7月21日～2021年8月20日の合計)

	当月	前年比
加盟貸金業者による照会件数	859万件	114.4%
新規申込	150万件	109.1%
途上与信	709万件	115.6%

■加盟貸金業者数(2021年8月20日時点)

	当月	前年差
加盟貸金業者数	327社	2

※貸金統計の見方について

集計対象情報	加盟貸金業者が当社に登録する個人顧客を相手方とする貸付契約 (クレジットカードキャッシング・カードローン・証書貸付等)
総登録情報	加盟貸金業者からの登録件数および人数の合計
残高有情報	加盟貸金業者からの登録貸金残高が1円以上の件数および人数の合計
異動情報	「残高有情報」のうち、約定返済日より61日以上または3ヶ月以上支払いが延滞している件数および人数の合計
残高がある者の借入件数毎の登録状況	「残高有情報」のうち、1件～5件以上それぞれの借入件数がある者の登録件数、人数、残高の合計
総量規制の除外・例外貸付の登録状況	「残高有情報」のうち、総量規制の除外貸付および例外貸付、それぞれの件数、残高の合計
照会件数	対象期間中の加盟貸金業者による貸付に係る照会件数の合計 ・新規申込…貸付契約の新規申込時に照会した件数 ・途上与信…契約途中に信用状況の確認などのために照会した件数
加盟貸金業者数	当社に加盟する貸金業登録会社の合計

ご参考

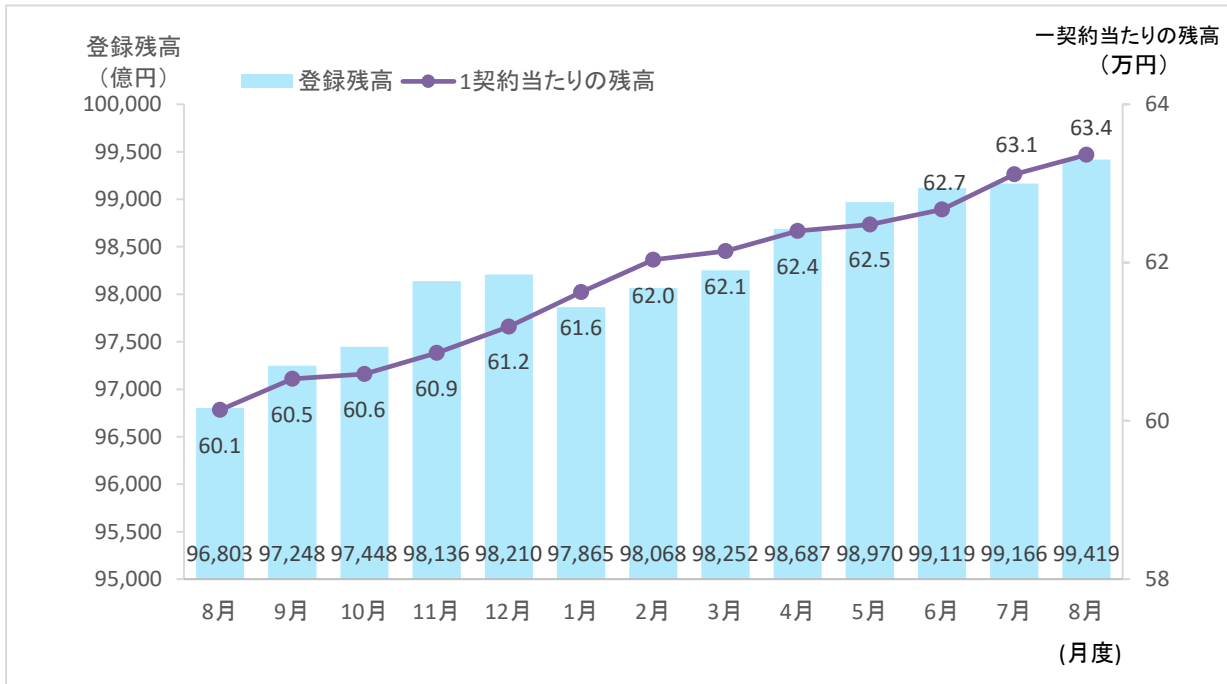
貸 金 情 報 統 計 資 料

(2020年8月度～2021年8月度)

株式会社シー・アイ・シー

1. 登録残高

■登録残高の推移



■登録残高の推移 (2020年8月～2021年8月)

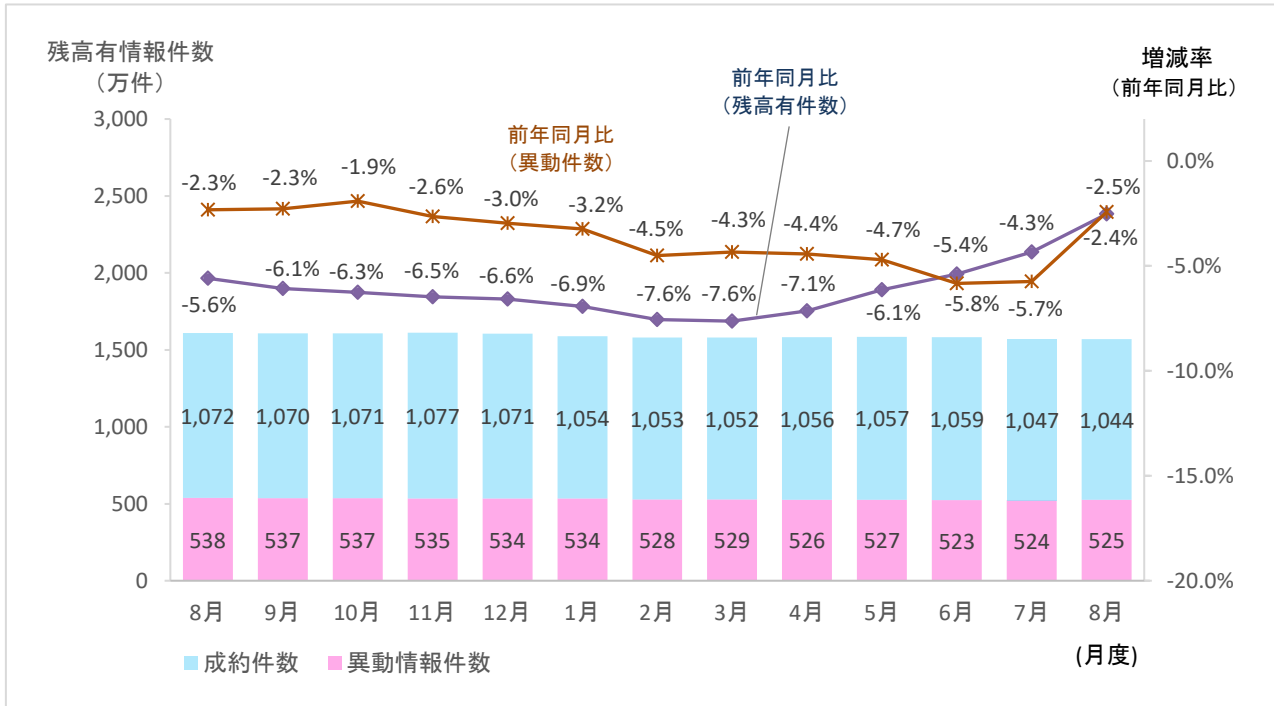
集計年月		2020年					2021年	
		8月度	9月度	10月度	11月度	12月度	1月度	2月度
登録残高の合計額 (億円)	当月	96,803	97,248	97,448	98,136	98,210	97,865	98,068
	前年比	103.8%	103.3%	102.8%	102.6%	102.3%	101.9%	101.3%
1契約当たりの残高(万円)	当月	60.1	60.5	60.6	60.9	61.2	61.6	62.0

集計年月		2021年					
		3月度	4月度	5月度	6月度	7月度	8月度
登録残高の合計額 (億円)	当月	98,252	98,687	98,970	99,119	99,166	99,419
	前年比	100.5%	100.2%	100.8%	101.0%	101.7%	102.7%
1契約当たりの残高(万円)	当月	62.1	62.4	62.5	62.7	63.1	63.4

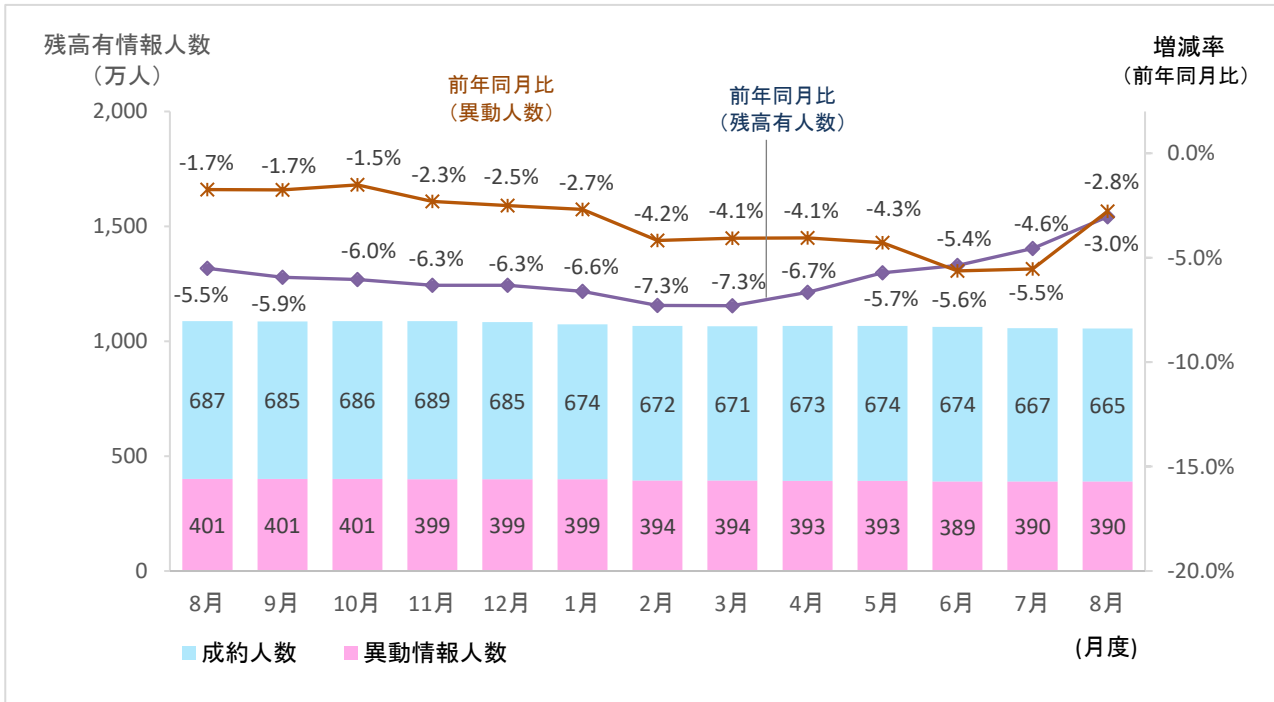
* 毎月20日時点のデータ。

2. 登録件数および登録人数

■ 残高有情報件数・異動情報件数の推移



■ 残高有情報人数・異動情報人数の推移



■残高有情報・異動情報 件数・人数の推移（2020年8月～2021年8月）

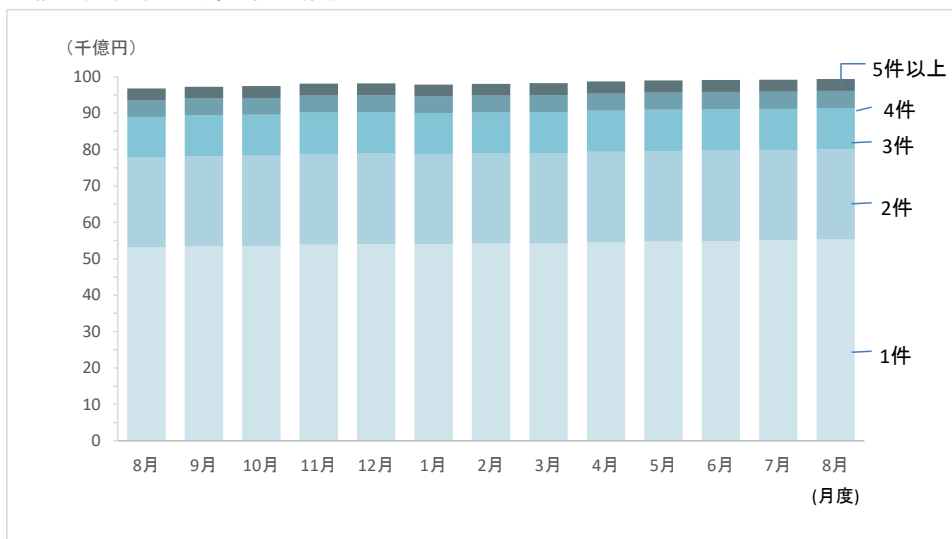
集計年月		2020年					2021年	
		8月度	9月度	10月度	11月度	12月度	1月度	2月度
総登録件数 (万件)	当月	18,274	18,254	18,243	18,245	18,239	18,197	18,190
	前年比	99.4%	99.4%	99.2%	99.2%	99.2%	99.0%	98.9%
残高有件数 (万件)	当月	1,610	1,607	1,608	1,612	1,605	1,588	1,581
	前年比	94.4%	93.9%	93.7%	93.5%	93.4%	93.1%	92.4%
異動情報件数 (万件)	当月	538	537	537	535	534	534	528
	前年比	97.7%	97.7%	98.1%	97.4%	97.0%	96.8%	95.5%
総登録人数 (万人)	当月	7,407	7,403	7,398	7,399	7,397	7,391	7,388
	前年比	99.7%	99.8%	99.7%	99.7%	99.6%	99.6%	99.5%
残高有人数 (万人)	当月	1,088	1,086	1,087	1,088	1,084	1,073	1,066
	前年比	94.5%	94.1%	94.0%	93.7%	93.7%	93.4%	92.7%
異動情報人数 (万人)	当月	401	401	401	399	399	399	394
	前年比	98.3%	98.3%	98.5%	97.7%	97.5%	97.3%	95.8%
1人当たりの残高有件数	当月	1.48	1.48	1.48	1.48	1.48	1.48	1.48

集計年月		2021年					
		3月度	4月度	5月度	6月度	7月度	8月度
総登録件数 (万件)	当月	18,186	18,195	18,179	18,167	18,159	18,156
	前年比	98.8%	98.9%	98.9%	99.1%	99.3%	99.4%
残高有件数 (万件)	当月	1,581	1,582	1,584	1,582	1,571	1,569
	前年比	92.4%	92.9%	93.9%	94.6%	95.7%	97.5%
異動情報件数 (万件)	当月	529	526	527	523	524	525
	前年比	95.7%	95.6%	95.3%	94.2%	94.3%	97.6%
総登録人数 (万人)	当月	7,385	7,389	7,387	7,386	7,383	7,383
	前年比	99.4%	99.4%	99.5%	99.6%	99.7%	99.7%
残高有人数 (万人)	当月	1,065	1,066	1,067	1,063	1,057	1,055
	前年比	92.7%	93.3%	94.3%	94.6%	95.4%	97.0%
異動情報人数 (万人)	当月	394	393	393	389	390	390
	前年比	95.9%	95.9%	95.7%	94.4%	94.5%	97.2%
1人当たりの残高有件数	当月	1.48	1.48	1.48	1.49	1.49	1.49

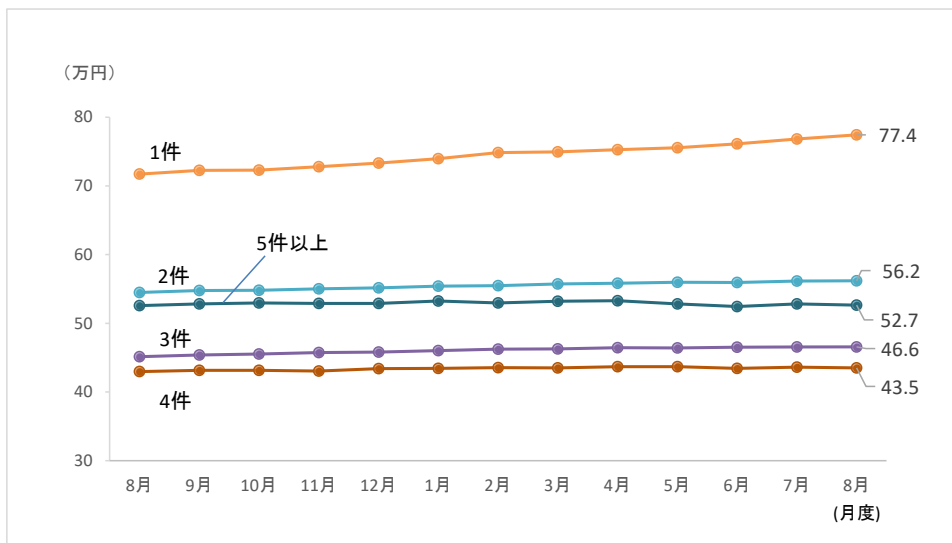
* 毎月20日時点のデータ。

3. 借入件数毎の残高の推移

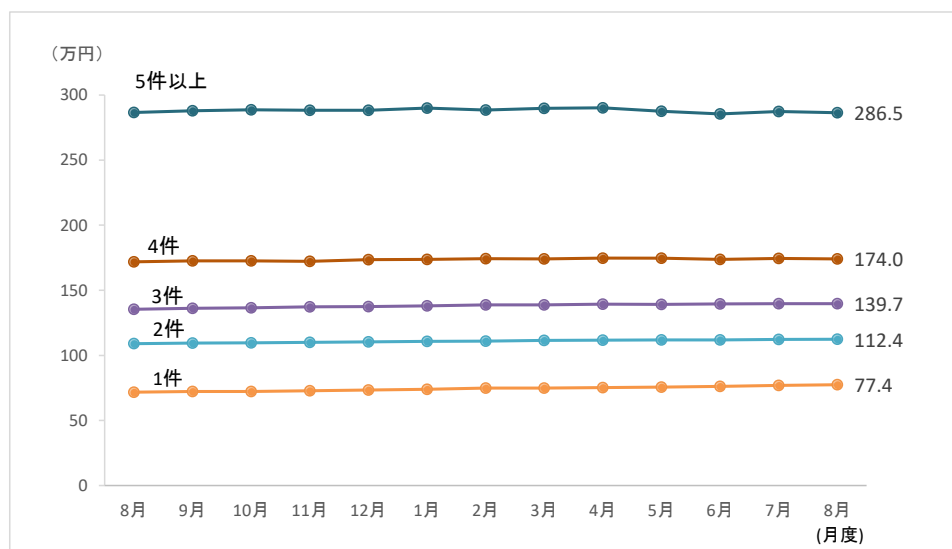
■ 借入件数毎の登録残高の推移



■ 1契約当たりの残高の推移(借入件数別)



■ 1人当たりの残高の推移(借入件数別)



■残高がある者の借入件数毎の登録状況の推移（2020年8月～2021年8月）

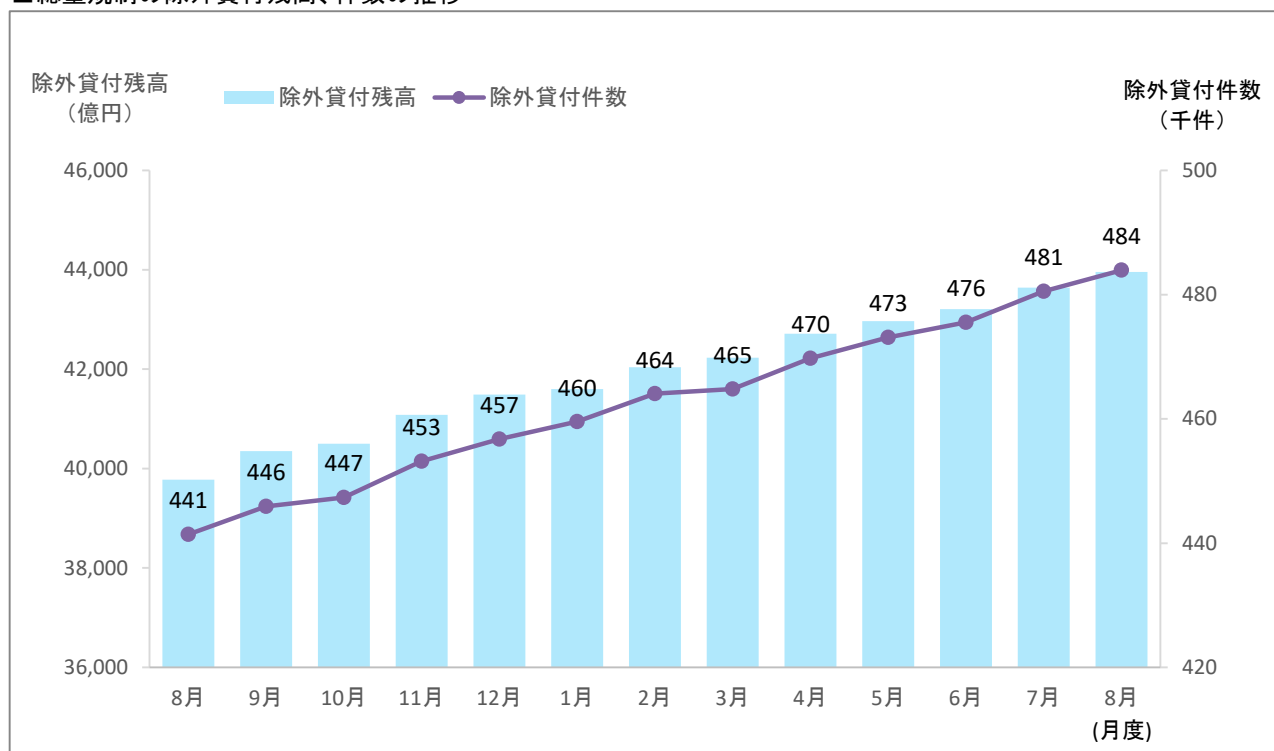
集計年月		2020年					2021年	
		8月度	9月度	10月度	11月度	12月度	1月度	2月度
1件	件数(万件)	741	740	741	740	738	731	724
	人数(万人)	741	740	741	740	738	731	724
	残高(億円)	53,111	53,447	53,536	53,848	54,079	54,079	54,202
	1契約当たりの残高(万円)	71.7	72.3	72.3	72.8	73.3	74.0	74.9
	1人当たりの残高(万円)	71.7	72.3	72.3	72.8	73.3	74.0	74.9
2件	件数(万件)	453	452	452	453	451	446	445
	人数(万人)	226	226	226	227	226	223	223
	残高(億円)	24,674	24,739	24,785	24,928	24,880	24,724	24,702
	1契約当たりの残高(万円)	54.5	54.8	54.8	55.0	55.2	55.4	55.5
	1人当たりの残高(万円)	109.0	109.5	109.6	110.0	110.3	110.8	111.0
3件	件数(万件)	248	247	247	249	247	244	244
	人数(万人)	83	82	82	83	82	81	81
	残高(億円)	11,191	11,218	11,259	11,375	11,313	11,223	11,283
	1契約当たりの残高(万円)	45.1	45.4	45.5	45.7	45.8	46.0	46.3
	1人当たりの残高(万円)	135.4	136.2	136.6	137.2	137.5	138.1	138.8
4件	件数(万件)	107	107	107	108	108	106	106
	人数(万人)	27	27	27	27	27	27	27
	残高(億円)	4,599	4,612	4,619	4,673	4,666	4,607	4,634
	1契約当たりの残高(万円)	43.0	43.2	43.2	43.1	43.4	43.4	43.6
	1人当たりの残高(万円)	171.9	172.7	172.7	172.3	173.6	173.7	174.2
5件以上	件数(万件)	61	61	61	63	62	61	61
	人数(万人)	11	11	11	11	11	11	11
	残高(億円)	3,228	3,234	3,248	3,312	3,272	3,232	3,247
	1契約当たりの残高(万円)	52.6	52.8	53.0	52.9	52.9	53.2	53.0
	1人当たりの残高(万円)	286.6	287.9	288.6	288.4	288.3	290.0	288.6

集計年月		2021年					
		3月度	4月度	5月度	6月度	7月度	8月度
1件	件数(万件)	724	725	724	720	717	714
	人数(万人)	724	725	724	720	717	714
	残高(億円)	54,235	54,538	54,718	54,793	55,067	55,319
	1契約当たりの残高(万円)	74.9	75.3	75.5	76.1	76.9	77.4
	1人当たりの残高(万円)	74.9	75.3	75.5	76.1	76.9	77.4
2件	件数(万件)	445	445	445	445	442	442
	人数(万人)	222	222	223	223	221	221
	残高(億円)	24,792	24,849	24,909	24,915	24,831	24,812
	1契約当たりの残高(万円)	55.7	55.9	56.0	55.9	56.1	56.2
	1人当たりの残高(万円)	111.5	111.7	111.9	111.9	112.3	112.4
3件	件数(万件)	244	244	244	245	243	243
	人数(万人)	81	81	81	82	81	81
	残高(億円)	11,291	11,319	11,330	11,389	11,294	11,294
	1契約当たりの残高(万円)	46.3	46.4	46.4	46.5	46.6	46.6
	1人当たりの残高(万円)	138.8	139.3	139.2	139.6	139.7	139.7
4件	件数(万件)	107	107	108	109	108	108
	人数(万人)	27	27	27	27	27	27
	残高(億円)	4,649	4,684	4,715	4,719	4,698	4,707
	1契約当たりの残高(万円)	43.5	43.7	43.7	43.4	43.6	43.5
	1人当たりの残高(万円)	174.1	174.7	174.7	173.8	174.5	174.0
5件以上	件数(万件)	62	62	62	63	62	62
	人数(万人)	11	11	11	12	11	11
	残高(億円)	3,285	3,296	3,297	3,303	3,277	3,286
	1契約当たりの残高(万円)	53.2	53.3	52.8	52.4	52.8	52.7
	1人当たりの残高(万円)	289.8	290.2	287.6	285.5	287.4	286.5

* 毎月20日時点のデータ。

4. 総量規制の除外貸付の登録状況

■総量規制の除外貸付残高、件数の推移



■総量規制の除外貸付の登録状況推移 (2020年8月～2021年8月)

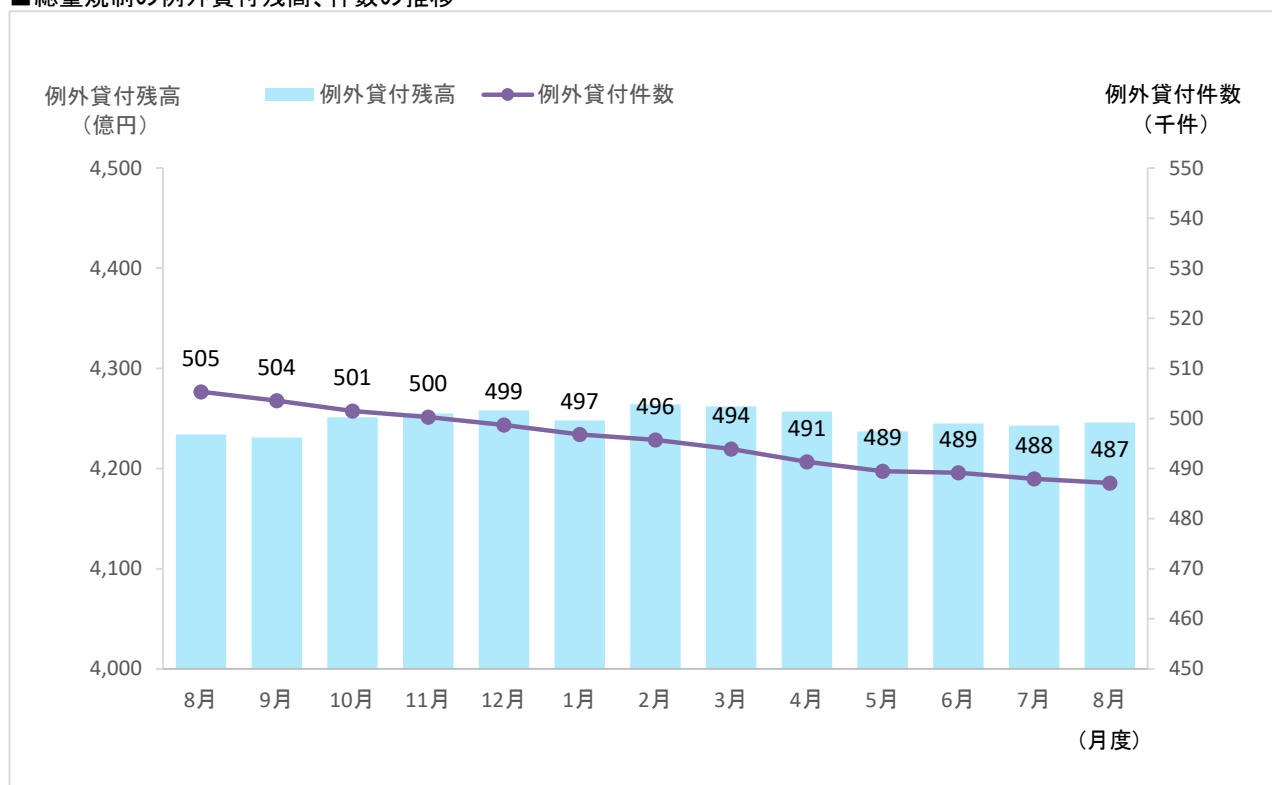
集計年月		2020年					2021年	
		8月度	9月度	10月度	11月度	12月度	1月度	2月度
除外貸付合計	件数(件)	441,404	445,915	447,366	453,192	456,730	459,544	464,063
	残高(億円)	39,778	40,355	40,502	41,084	41,491	41,598	42,039
	1契約当たりの残高(万円)	901.2	905.0	905.3	906.5	908.4	905.2	905.9
住宅ローン	件数(件)	374,179	377,651	378,338	382,744	385,988	389,063	393,075
	残高(億円)	28,750	29,086	29,095	29,455	29,803	30,059	30,419
	1契約当たりの残高(万円)	768.4	770.2	769.0	769.6	772.1	772.6	773.9
住宅ローン つなぎ融資	件数(件)	19,556	20,105	20,471	21,363	21,319	20,796	20,693
	残高(億円)	4,100	4,250	4,308	4,429	4,418	4,217	4,207
	1契約当たりの残高(万円)	2,096.5	2,113.8	2,104.5	2,073.3	2,072.3	2,027.6	2,033.2
オートローン	件数(件)	18,590	18,687	18,763	18,857	18,905	18,943	19,175
	残高(億円)	82	83	84	85	86	87	89
	1契約当たりの残高(万円)	43.9	44.4	44.6	45.2	45.6	45.7	46.4
高額医療費ローン	件数(件)	0	0	0	0	0	0	0
	残高(億円)	0.0	0.0	0.0	0.0	0.0	0.0	0.0
	1契約当たりの残高(万円)	0.0	0.0	0.0	0.0	0.0	0.0	0.0
有価証券担保ローン	件数(件)	280	270	272	273	273	273	275
	残高(億円)	17	17	17	17	18	17	18
	1契約当たりの残高(万円)	591.7	641.7	638.1	636.6	650.9	633.9	639.5
不動産担保ローン	件数(件)	28,669	29,074	29,390	29,829	30,137	30,368	30,747
	残高(億円)	6,809	6,898	6,977	7,079	7,150	7,202	7,291
	1契約当たりの残高(万円)	2,375.1	2,372.5	2,373.8	2,373.3	2,372.3	2,371.7	2,371.3
売却予定の 不動産担保ローン	件数(件)	130	128	132	126	108	101	98
	残高(億円)	21	20	22	18	17	16	15
	1契約当たりの残高(万円)	1,598.3	1,594.9	1,647.8	1,423.2	1,551.5	1,575.9	1,480.3

集計年月		2021年					
		3月度	4月度	5月度	6月度	7月度	8月度
除外貸付合計	件数(件)	464,804	469,737	473,094	475,538	480,526	483,924
	残高(億円)	42,231	42,713	42,965	43,207	43,644	43,954
	1契約当たりの残高(万円)	908.6	909.3	908.2	908.6	908.3	908.3
住宅ローン	件数(件)	393,573	398,292	400,983	402,761	406,659	409,505
	残高(億円)	30,622	31,124	31,345	31,467	31,761	31,972
	1契約当たりの残高(万円)	778.1	781.4	781.7	781.3	781.0	780.7
住宅ローン つなぎ融資	件数(件)	20,260	19,645	19,969	20,337	21,014	21,330
	残高(億円)	4,079	3,905	3,871	3,946	4,017	4,068
	1契約当たりの残高(万円)	2,013.2	1,987.7	1,938.4	1,940.5	1,911.7	1,907.1
オートローン	件数(件)	19,362	19,586	19,646	19,749	19,869	19,881
	残高(億円)	91	94	94	95	96	96
	1契約当たりの残高(万円)	47.1	47.9	48.0	48.3	48.5	48.5
高額医療費ローン	件数(件)	0	0	0	0	0	0
	残高(億円)	0.0	0.0	0.0	0.0	0.0	0.0
	1契約当たりの残高(万円)	0.0	0.0	0.0	0.0	0.0	0.0
有価証券担保ローン	件数(件)	270	265	272	264	262	257
	残高(億円)	18	17	17	17	17	16
	1契約当たりの残高(万円)	648.8	647.8	636.0	648.1	654.5	613.5
不動産担保ローン	件数(件)	31,246	31,862	32,142	32,350	32,641	32,856
	残高(億円)	7,407	7,559	7,623	7,669	7,740	7,786
	1契約当たりの残高(万円)	2,370.4	2,372.6	2,371.8	2,370.6	2,371.1	2,369.7
売却予定の 不動産担保ローン	件数(件)	93	87	82	77	81	95
	残高(億円)	15	14	14	12	13	16
	1契約当たりの残高(万円)	1,563.2	1,597.2	1,737.1	1,589.2	1,650.7	1,730.7

* 毎月20日時点のデータ。

5. 総量規制の例外貸付の登録状況

■総量規制の例外貸付残高、件数の推移



■総量規制の例外貸付の登録状況推移 (2020年8月～2021年8月)

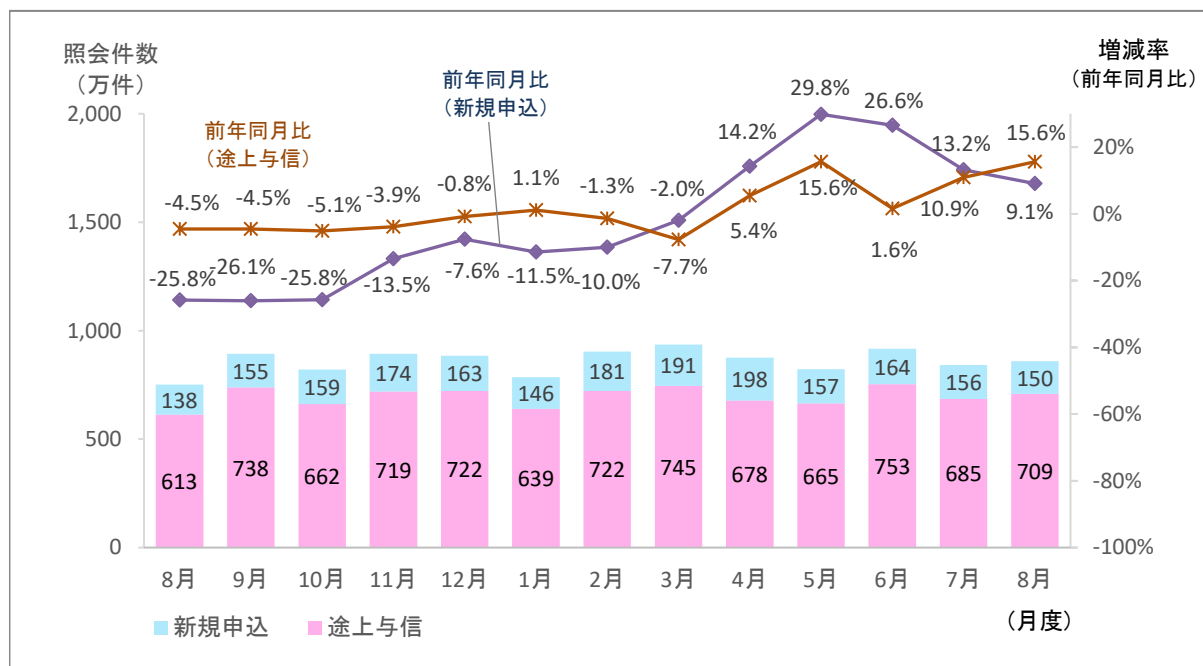
集計年月		2020年						2021年	
		8月度	9月度	10月度	11月度	12月度	1月度	2月度	
例外貸付合計	件数(件)	505,344	503,552	501,464	500,283	498,706	496,792	495,733	
	残高(億円)	4,234	4,231	4,251	4,255	4,258	4,248	4,264	
	1契約当たりの残高(万円)	83.8	84.0	84.8	85.1	85.4	85.5	86.0	
緊急医療費ローン	件数(件)	21	18	19	19	19	19	20	
	残高(億円)	0.1	0.1	0.1	0.1	0.1	0.1	0.1	
	1契約当たりの残高(万円)	28.2	30.2	33.0	32.1	28.8	27.8	28.5	
借換ローン	件数(件)	124,490	123,323	122,191	121,258	120,248	119,273	118,441	
	残高(億円)	634	631	630	627	623	618	615	
	1契約当たりの残高(万円)	51.0	51.2	51.6	51.7	51.8	51.8	51.9	
個人事業主ローン	件数(件)	147,435	145,516	144,083	142,918	142,024	141,182	140,486	
	残高(億円)	1,366	1,353	1,362	1,360	1,359	1,356	1,362	
	1契約当たりの残高(万円)	92.7	93.0	94.6	95.2	95.7	96.0	97.0	
新規事業ローン	件数(件)	9,344	9,278	9,195	9,135	9,119	9,100	9,049	
	残高(億円)	471	466	467	462	463	461	465	
	1契約当たりの残高(万円)	503.7	502.1	507.6	506.2	507.6	506.6	513.5	
段階的借換	件数(件)	196,306	197,806	198,541	199,690	200,195	200,248	200,957	
	残高(億円)	1,719	1,737	1,749	1,763	1,771	1,773	1,782	
	1契約当たりの残高(万円)	87.5	87.8	88.1	88.3	88.5	88.5	88.7	
特定緊急貸付	件数(件)	145	154	147	114	88	76	71	
	残高(億円)	0.1	0.1	0.1	0.1	0.1	0.1	0.1	
	1契約当たりの残高(万円)	8.6	8.2	8.0	8.1	8.2	8.2	8.2	
つなぎ資金	件数(件)	0	0	0	0	0	0	0	
	残高(億円)	0.0	0.0	0.0	0.0	0.0	0.0	0.0	
	1契約当たりの残高(万円)	0.0	0.0	0.0	0.0	0.0	0.0	0.0	
配偶者貸付	件数(件)	27,603	27,457	27,288	27,149	27,013	26,894	26,709	
	残高(億円)	44	43	43	42	41	41	40	
	1契約当たりの残高(万円)	15.9	15.8	15.7	15.6	15.3	15.2	15.1	

集計年月		2021年					
		3月度	4月度	5月度	6月度	7月度	8月度
例外貸付合計	件数(件)	493,920	491,361	489,486	489,166	487,960	487,126
	残高(億円)	4,262	4,257	4,237	4,245	4,243	4,246
	1契約当たりの残高(万円)	86.3	86.6	86.6	86.8	87.0	87.2
緊急医療費ローン	件数(件)	21	22	23	21	21	21
	残高(億円)	0.1	0.1	0.1	0.1	0.1	0.1
	1契約当たりの残高(万円)	31.0	30.6	31.2	29.9	28.9	27.9
借換ローン	件数(件)	117,569	116,619	115,774	114,882	114,042	113,176
	残高(億円)	612	612	608	605	602	598
	1契約当たりの残高(万円)	52.1	52.5	52.5	52.7	52.8	52.8
個人事業主ローン	件数(件)	139,428	137,987	137,056	136,402	136,095	135,971
	残高(億円)	1,359	1,355	1,349	1,344	1,344	1,345
	1契約当たりの残高(万円)	97.5	98.2	98.4	98.5	98.8	98.9
新規事業ローン	件数(件)	9,022	8,867	8,840	8,796	8,759	8,747
	残高(億円)	465	463	453	454	451	454
	1契約当たりの残高(万円)	515.4	522.3	512.5	516.0	515.2	518.9
段階的借換	件数(件)	201,269	201,411	201,466	202,900	203,186	203,551
	残高(億円)	1,786	1,788	1,788	1,804	1,809	1,813
	1契約当たりの残高(万円)	88.7	88.8	88.7	88.9	89.0	89.1
特定緊急貸付	件数(件)	62	57	51	47	40	38
	残高(億円)	0.0	0.0	0.0	0.0	0.0	0.0
	1契約当たりの残高(万円)	7.9	7.9	8.2	7.9	7.8	8.0
つなぎ資金	件数(件)	0	0	0	0	0	0
	残高(億円)	0.0	0.0	0.0	0.0	0.0	0.0
	1契約当たりの残高(万円)	0.0	0.0	0.0	0.0	0.0	0.0
配偶者貸付	件数(件)	26,549	26,398	26,276	26,118	25,817	25,622
	残高(億円)	40	39	39	38	37	36
	1契約当たりの残高(万円)	14.9	14.8	14.8	14.6	14.4	14.2

* 毎月20日時点のデータ。

6. 貸金業者からの照会件数

■照会件数の推移



■照会件数の推移 (2020年8月～2021年8月)

単位: 万件

集計年月		2020年					2021年	
		8月度	9月度	10月度	11月度	12月度	1月度	2月度
照会件数	当月	751	893	821	894	885	786	903
	前年比	90.7%	90.9%	90.0%	94.1%	97.9%	98.5%	96.8%
新規申込	当月	138	155	159	174	163	146	181
	前年比	74.2%	73.9%	74.2%	86.5%	92.4%	88.5%	90.0%
途上与信	当月	613	738	662	719	722	639	722
	前年比	95.5%	95.5%	94.9%	96.1%	99.2%	101.1%	98.7%

集計年月		2021年					
		3月度	4月度	5月度	6月度	7月度	8月度
照会件数	当月	937	876	822	917	841	859
	前年比	93.4%	107.3%	118.1%	105.3%	111.3%	114.4%
新規申込	当月	191	198	157	164	156	150
	前年比	98.0%	114.2%	129.8%	126.6%	113.2%	109.1%
途上与信	当月	745	678	665	753	685	709
	前年比	92.3%	105.4%	115.6%	101.6%	110.9%	115.6%

*各月度は、前月21日～当月20日までの合計。

7. 加盟貸金業者数

■加盟貸金業者数の推移（2020年8月～2021年8月）

単位：社

集計年月	2020年				2021年		
	8月度	9月度	10月度	11月度	12月度	1月度	2月度
加盟貸金業者	325	325	325	326	326	325	326
前月差増加数	0	0	1	2	0	0	1
新規加盟	0	0	1	1	0	0	1
会員の貸金業登録	0	0	0	1	0	0	0
前月差減少数	0	0	1	1	0	1	0
退会	0	0	0	0	0	1	0
会員の貸金業廃業等	0	0	1	1	0	0	0
前月差増減	0	0	0	1	0	-1	1

集計年月	2021年					
	3月度	4月度	5月度	6月度	7月度	8月度
加盟貸金業者	327	326	326	327	327	327
前月差増加数	1	1	0	2	0	1
新規加盟	0	1	0	2	0	1
会員の貸金業登録	1	0	0	0	0	0
前月差減少数	0	2	0	1	0	1
退会	0	2	0	0	0	1
会員の貸金業廃業等	0	0	0	1	0	0
前月差増減	1	-1	0	1	0	0

* 毎月20日時点のデータ。

◆過去の実績データについては、弊社ホームページよりご確認いただけます。(https://www.cic.co.jp/)