

## 2023年3月度 貸金情報統計概況

貸金業法の指定信用情報機関シー・アイ・シー(CIC)は、貸金情報統計を毎月公表しています。2023年3月度(2023年2月21日～2023年3月20日)の概況は以下の通りです。

- 貸金業者からの個人の借入残高(登録残高)は、増加基調が続いており、当月度は対前年**5.1%増の10兆5,403億円**で推移した。2ヶ月連続で5%を超える伸びとなった。
- 新規申込件数も増加基調が続いており、当月度は対前年**2.1%増の242万件**で推移した。対前年を上回るのは24ヶ月連続。

	当月	対前年増減率	対前月増減率
1. 登録残高	10兆5,403億円	5.1%	0.2%
2. 登録件数			
残高有件数	1,634万件	4.3%	0.8%
異動情報 <sup>※1</sup> 件数	539万件	1.9%	増減なし
3. 登録人数			
残高有人数	1,071万人	2.3%	0.5%
異動情報人数	399万人	1.5%	増減なし
4. 照会件数			
新規申込	242万件	2.1%	1.7%
途上与信 <sup>※2</sup>	890万件	▲0.2%	1.3%
5. 加盟貸金業者数	323社	▲2社	1社

※1 異動情報とは「約定返済日より61日以上または3ヶ月以上支払いが延滞しているもの」を指す。

※2 途上与信は、契約途中に信用状況の確認などのために照会した件数を指す。

※3 本統計概況中の各数値は、表示単位未満を四捨五入して表示。

以上

本件に関するお問い合わせ先

※当リリースは、東商記者クラブ・日銀クラブに投函しています。

株式会社シー・アイ・シー 経営企画部 広報担当 関口・栗原

東京都新宿区西新宿1-23-7 新宿ファーストウエスト15階

Tel : 03-3348-0626 / Fax : 03-3345-1913 / Mail : cickouhou@cic.co.jp

## 2023年3月度 貸金情報統計

### ■登録状況(2023年3月20日時点)

	当月	前年比
登録残高の合計額	105,403億円	105.1%
一人当たりの残高有件数	1.53件	-
一契約当たりの残高	64.5万円	-

	件数		人数	
	当月	前年比	当月	前年比
総登録情報	17,988万件	99.9%	7,365万人	100.3%
残高有情報	1,634万件	104.3%	1,071万人	102.3%
異動情報	539万件	101.9%	399万人	101.5%

### ■残高がある者の借入件数毎の登録状況(2023年3月20日時点)

	件数		人数		残高	
	当月	前年比	当月	前年比	当月	前年比
合計	1,634万件	104.3%	1,071万人	102.3%	105,403億円	105.1%
1件	710万件	100.7%	710万人	100.7%	58,294億円	104.4%
2件	453万件	103.2%	227万人	103.2%	25,795億円	103.9%
3件	264万件	107.8%	88万人	107.8%	12,158億円	106.5%
4件	128万件	114.6%	32万人	114.6%	5,360億円	111.2%
5件以上	79万件	119.9%	14万人	119.7%	3,797億円	113.5%

### ■総量規制の除外・例外貸付の登録状況(2023年3月20日時点)

	件数		残高	
	当月	前年比	当月	前年比
除外合計	493,054件	104.9%	47,778億円	107.0%
住宅ローン	420,759件	106.1%	36,068億円	110.5%
住宅ローンつなぎ融資	14,925件	77.6%	3,003億円	78.5%
オートローン	20,900件	103.5%	112億円	109.8%
高額医療費ローン	0件	-	0.0億円	-
有価証券担保ローン	232件	97.9%	16億円	104.6%
不動産担保ローン	36,165件	106.4%	8,563億円	106.4%
売却予定の不動産担保ローン	73件	92.4%	16億円	76.7%
例外合計	476,194件	99.0%	4,371億円	102.1%
緊急医療費ローン	19件	135.7%	0.1億円	173.1%
借換ローン	100,405件	93.1%	535億円	93.3%
個人事業主ローン	136,243件	101.2%	1,430億円	104.5%
新規事業ローン	8,390件	97.9%	493億円	105.9%
段階的借換	208,877件	101.4%	1,884億円	102.4%
特定緊急貸付	16件	55.2%	0.0億円	54.5%
つなぎ資金	0件	-	0.0億円	-
配偶者貸付	22,244件	92.8%	28億円	86.7%

■照会件数(2023年2月21日～2023年3月20日の合計)

	当月	前年比
加盟貸金業者による照会件数	1,133万件	100.3%
新規申込	242万件	102.1%
途上与信	890万件	99.8%

■加盟貸金業者数(2023年3月20日時点)

	当月	前年差
加盟貸金業者数	323社	▲ 2

※貸金統計の見方について

集計対象情報	加盟貸金業者が当社に登録する個人顧客を相手方とする貸付契約 (クレジットカードキャッシング・カードローン・証書貸付等)
総登録情報	加盟貸金業者からの登録件数および人数の合計
残高有情報	加盟貸金業者からの登録貸金残高が1円以上の件数および人数の合計
異動情報	「残高有情報」のうち、約定返済日より61日以上または3ヶ月以上支払いが延滞している件数および人数の合計
残高がある者の借入件数毎の登録状況	「残高有情報」のうち、1件～5件以上それぞれの借入件数がある者の登録件数、人数、残高の合計
総量規制の除外・例外貸付の登録状況	「残高有情報」のうち、総量規制の除外貸付および例外貸付、それぞれの件数、残高の合計
照会件数	対象期間中の加盟貸金業者による貸付に係る照会件数の合計 ・新規申込…貸付契約の新規申込時に照会した件数 ・途上与信…契約途中に信用状況の確認などのために照会した件数
加盟貸金業者数	当社に加盟する貸金業登録会社の合計

ご参考

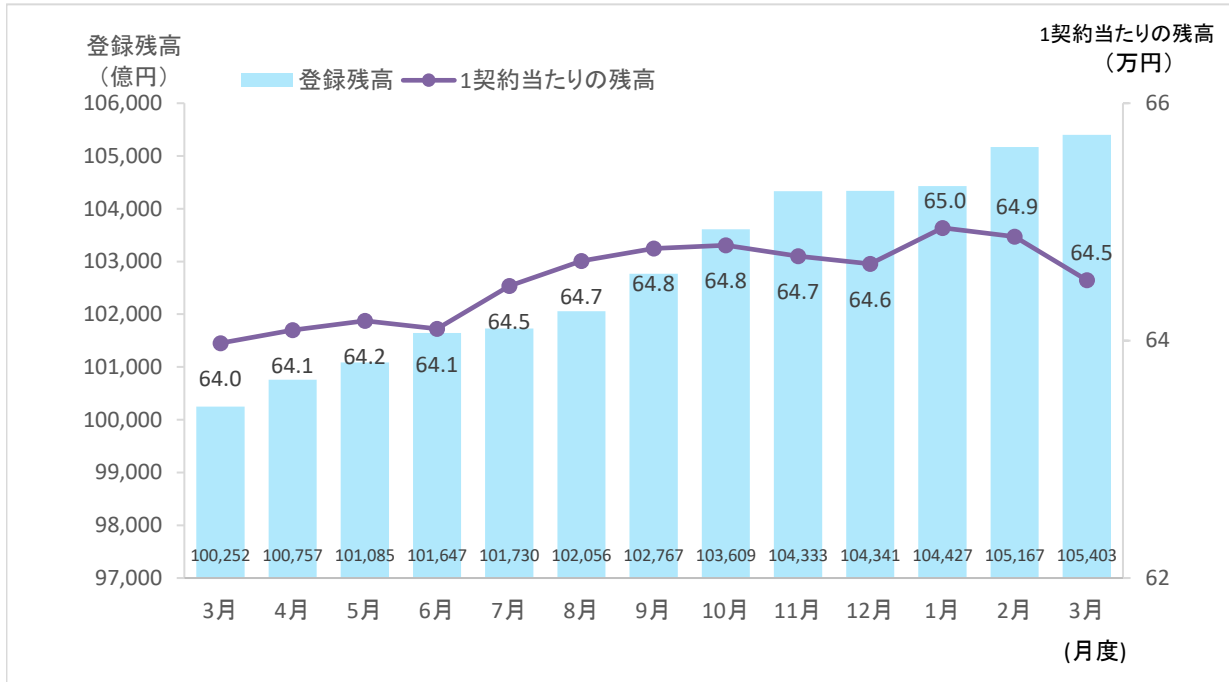
## 貸金情報統計資料

(2022年3月度～2023年3月度)

株式会社シー・アイ・シー

# 1. 登録残高

## ■登録残高の推移



## ■登録残高の推移 (2022年3月～2023年3月)

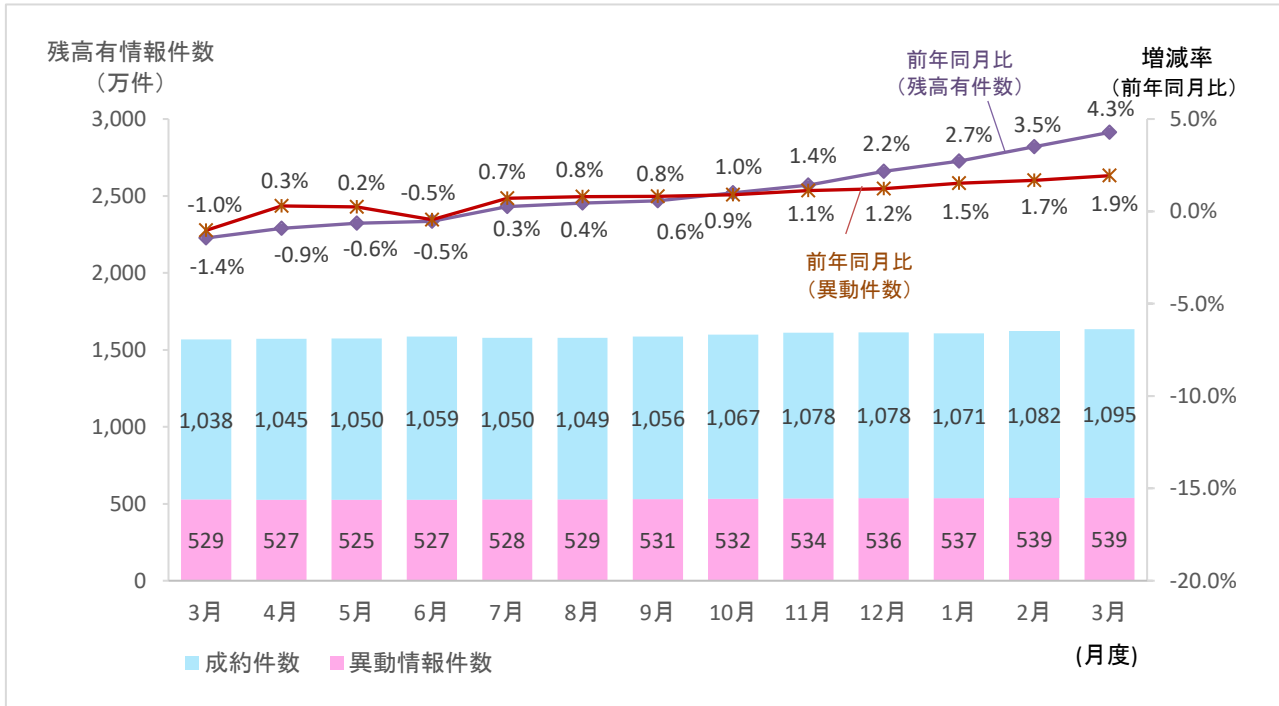
集計年月		2022年						
		3月度	4月度	5月度	6月度	7月度	8月度	9月度
登録残高の合計額 (億円)	当月	100,252	100,757	101,085	101,647	101,730	102,056	102,767
	前年比	102.0%	102.1%	102.1%	102.6%	102.6%	102.7%	102.9%
1契約当たりの残高(万円)	当月	64.0	64.1	64.2	64.1	64.5	64.7	64.8

集計年月		2022年			2023年		
		10月度	11月度	12月度	1月度	2月度	3月度
登録残高の合計額 (億円)	当月	103,609	104,333	104,341	104,427	105,167	105,403
	前年比	103.1%	104.1%	103.8%	104.4%	105.2%	105.1%
1契約当たりの残高(万円)	当月	64.8	64.7	64.6	65.0	64.9	64.5

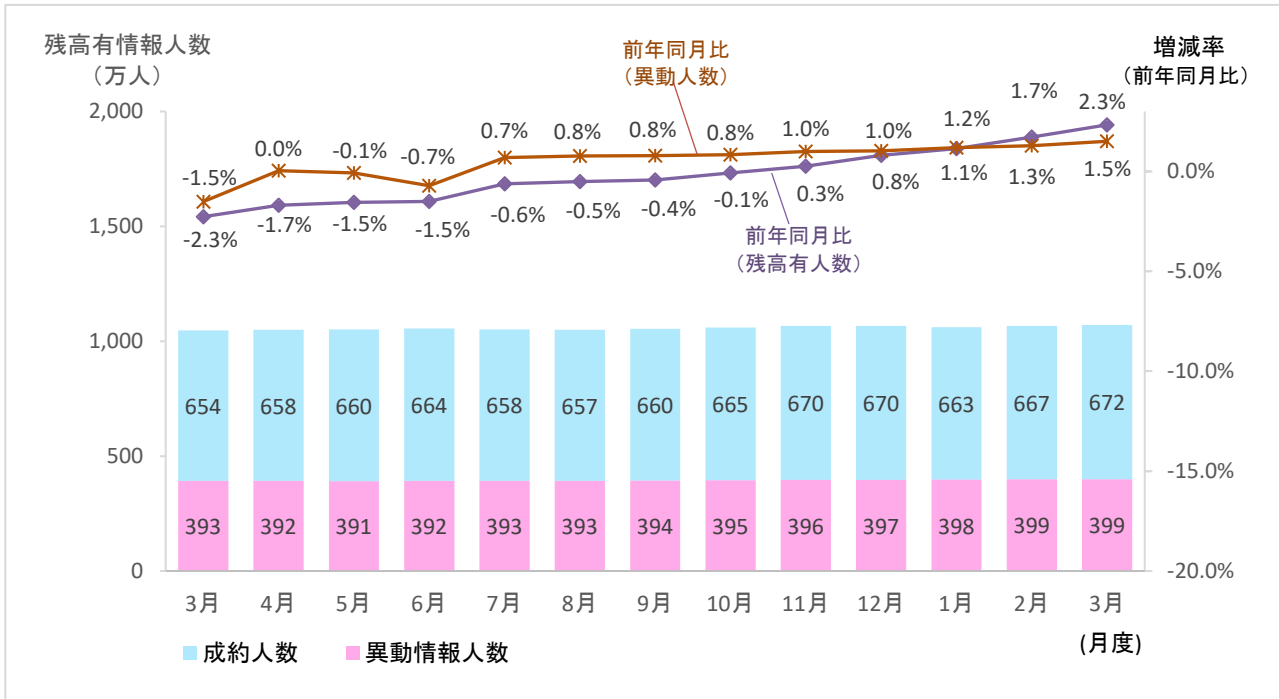
\* 毎月20日時点のデータ。

## 2. 登録件数および登録人数

### ■ 残高有情報件数・異動情報件数の推移



### ■ 残高有情報人数・異動情報人数の推移



■残高有情報・異動情報 件数・人数の推移（2022年3月～2023年3月）

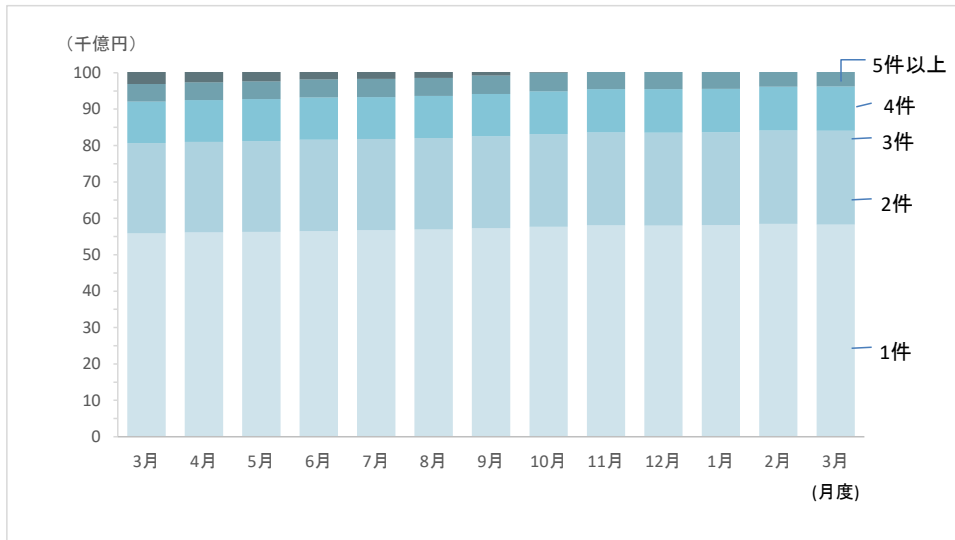
集計年月		2022年						
		3月度	4月度	5月度	6月度	7月度	8月度	9月度
総登録件数 (万件)	当月	18,007	18,015	17,996	18,001	18,007	18,010	18,015
	前年比	99.0%	99.0%	99.0%	99.1%	99.2%	99.2%	99.2%
残高有件数 (万件)	当月	1,567	1,572	1,575	1,586	1,578	1,578	1,587
	前年比	99.1%	99.4%	99.5%	100.3%	100.4%	100.6%	101.0%
異動情報件数 (万件)	当月	529	527	525	527	528	529	531
	前年比	100.0%	100.2%	99.5%	100.7%	100.8%	100.8%	100.9%
総登録人数 (万人)	当月	7,345	7,349	7,345	7,347	7,349	7,351	7,352
	前年比	99.5%	99.5%	99.4%	99.5%	99.5%	99.6%	99.6%
残高有人数 (万人)	当月	1,047	1,050	1,051	1,056	1,051	1,050	1,054
	前年比	98.3%	98.5%	98.5%	99.4%	99.5%	99.6%	99.9%
異動情報人数 (万人)	当月	393	392	391	392	393	393	394
	前年比	99.7%	99.9%	99.3%	100.7%	100.8%	100.8%	100.8%
1人当たりの残高有件数	当月	1.50	1.50	1.50	1.50	1.50	1.50	1.51

集計年月		2022年			2023年		
		10月度	11月度	12月度	1月度	2月度	3月度
総登録件数 (万件)	当月	18,027	18,038	17,961	17,965	17,976	17,988
	前年比	99.3%	99.7%	99.5%	99.7%	99.8%	99.9%
残高有件数 (万件)	当月	1,599	1,612	1,614	1,608	1,621	1,634
	前年比	101.4%	102.0%	102.2%	102.7%	103.5%	104.3%
異動情報件数 (万件)	当月	532	534	536	537	539	539
	前年比	101.1%	101.2%	101.2%	101.5%	101.7%	101.9%
総登録人数 (万人)	当月	7,354	7,357	7,357	7,358	7,360	7,365
	前年比	99.6%	99.8%	100.0%	100.2%	100.2%	100.3%
残高有人数 (万人)	当月	1,060	1,066	1,067	1,061	1,066	1,071
	前年比	100.3%	100.7%	100.8%	101.1%	101.7%	102.3%
異動情報人数 (万人)	当月	395	396	397	398	399	399
	前年比	101.0%	101.1%	101.0%	101.2%	101.3%	101.5%
1人当たりの残高有件数	当月	1.51	1.51	1.51	1.52	1.52	1.53

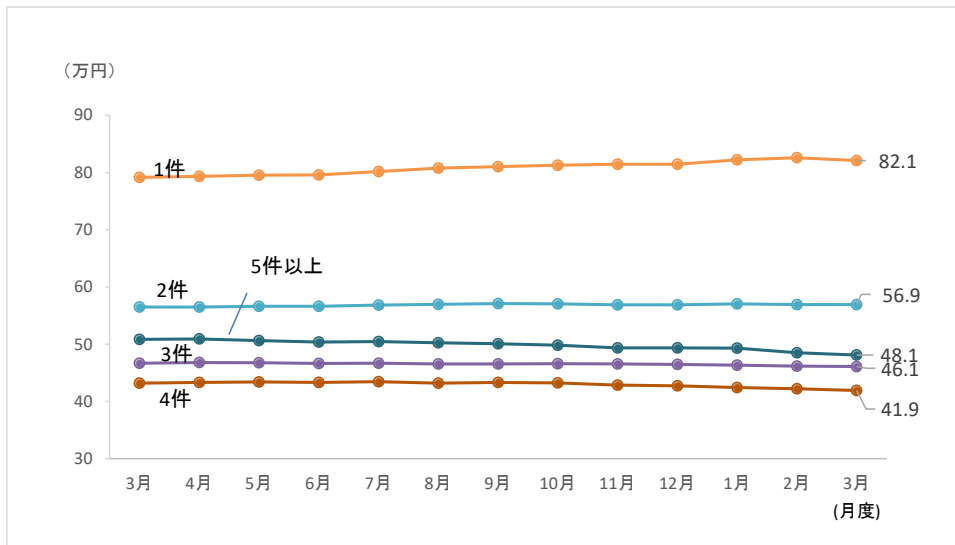
\* 毎月20日時点のデータ。

### 3. 借入件数毎の残高の推移

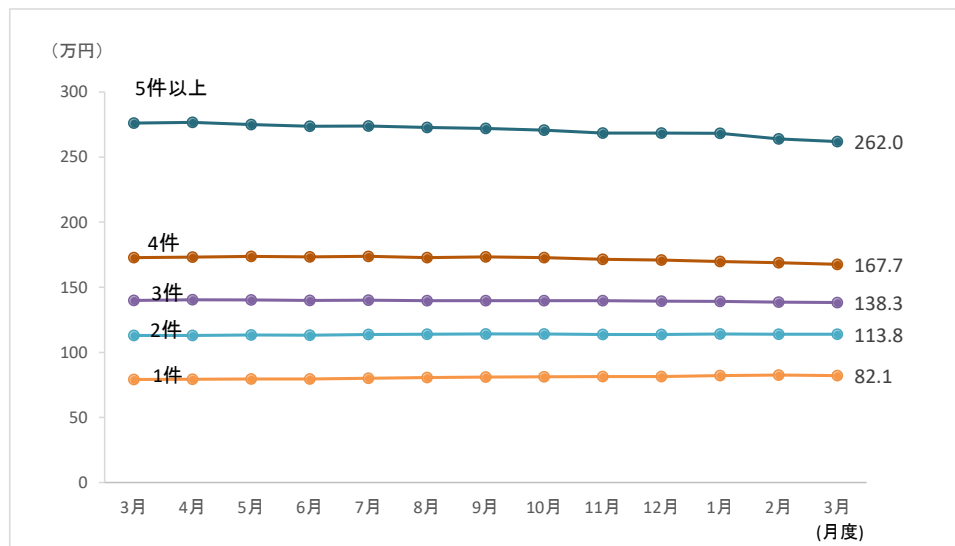
■ 借入件数毎の登録残高の推移



■ 1契約当たりの残高の推移(借入件数別)



■ 1人当たりの残高の推移(借入件数別)





■残高がある者の借入件数毎の登録状況の推移（2022年3月～2023年3月）

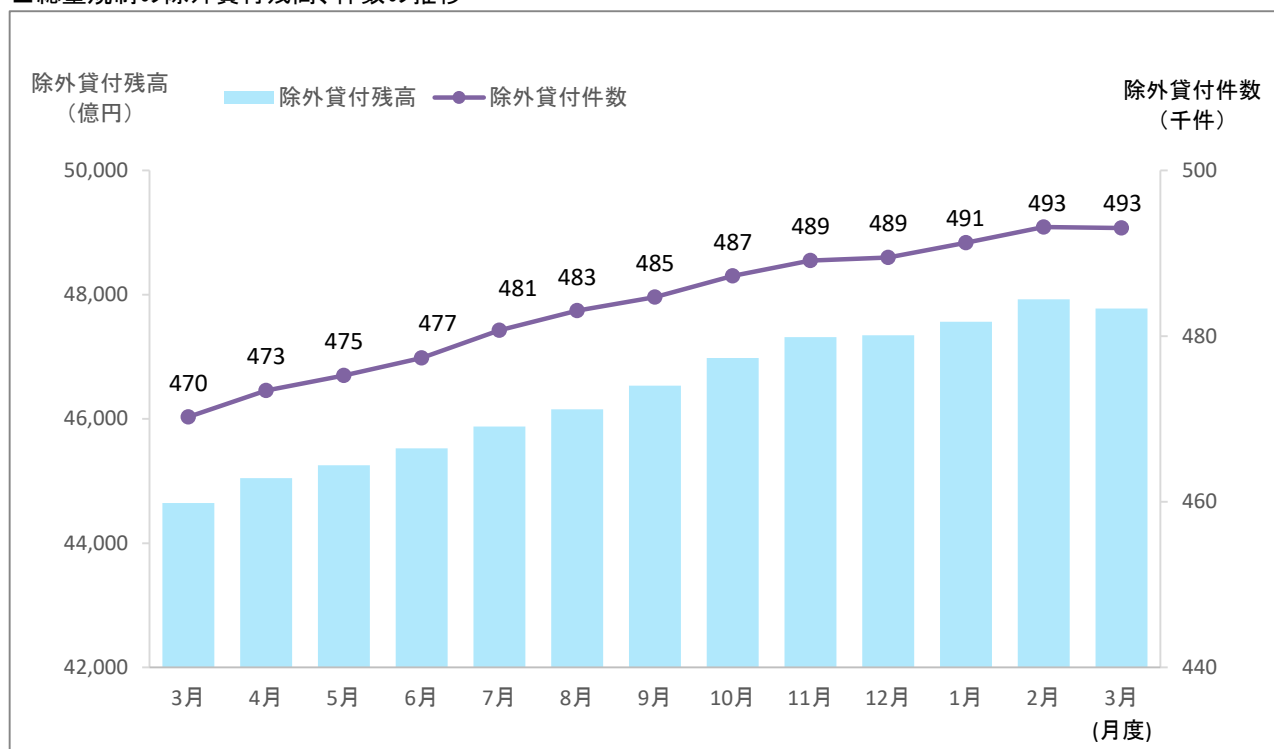
集計年月		2022年						
		3月度	4月度	5月度	6月度	7月度	8月度	9月度
1件	件数(万件)	706	708	707	710	707	706	707
	人数(万人)	706	708	707	710	707	706	707
	残高(億円)	55,851	56,152	56,265	56,511	56,717	56,971	57,277
	1契約当たりの残高(万円)	79.2	79.3	79.5	79.6	80.2	80.8	81.0
	1人当たりの残高(万円)	79.2	79.3	79.5	79.6	80.2	80.8	81.0
2件	件数(万件)	439	440	441	443	441	441	443
	人数(万人)	220	220	220	222	221	220	221
	残高(億円)	24,820	24,870	24,973	25,107	25,070	25,112	25,267
	1契約当たりの残高(万円)	56.5	56.5	56.6	56.6	56.8	57.0	57.1
	1人当たりの残高(万円)	113.0	113.0	113.3	113.3	113.7	114.0	114.2
3件	件数(万件)	245	245	246	248	247	248	250
	人数(万人)	82	82	82	83	82	83	83
	残高(億円)	11,415	11,468	11,506	11,588	11,531	11,535	11,640
	1契約当たりの残高(万円)	46.7	46.8	46.7	46.6	46.7	46.6	46.6
	1人当たりの残高(万円)	140.0	140.4	140.2	139.9	140.0	139.7	139.7
4件	件数(万件)	112	112	114	115	115	116	117
	人数(万人)	28	28	28	29	29	29	29
	残高(億円)	4,821	4,870	4,933	4,990	4,986	4,994	5,079
	1契約当たりの残高(万円)	43.2	43.3	43.4	43.3	43.5	43.2	43.3
	1人当たりの残高(万円)	172.8	173.3	173.7	173.3	173.8	172.8	173.3
5件以上	件数(万件)	66	67	67	69	68	69	70
	人数(万人)	12	12	12	13	13	13	13
	残高(億円)	3,346	3,398	3,407	3,450	3,427	3,444	3,503
	1契約当たりの残高(万円)	50.8	50.9	50.6	50.4	50.5	50.2	50.1
	1人当たりの残高(万円)	276.2	276.7	275.1	273.7	273.9	272.9	272.1

集計年月		2022年			2023年		
		10月度	11月度	12月度	1月度	2月度	3月度
1件	件数(万件)	710	713	712	707	708	710
	人数(万人)	710	713	712	707	708	710
	残高(億円)	57,702	58,054	58,001	58,171	58,488	58,294
	1契約当たりの残高(万円)	81.3	81.4	81.4	82.2	82.6	82.1
	1人当たりの残高(万円)	81.3	81.4	81.4	82.2	82.6	82.1
2件	件数(万件)	446	449	450	447	450	453
	人数(万人)	223	225	225	224	225	227
	残高(億円)	25,425	25,558	25,574	25,514	25,630	25,795
	1契約当たりの残高(万円)	57.0	56.9	56.9	57.0	56.9	56.9
	1人当たりの残高(万円)	114.1	113.8	113.7	114.1	113.9	113.8
3件	件数(万件)	253	256	257	257	260	264
	人数(万人)	84	85	86	86	87	88
	残高(億円)	11,776	11,920	11,939	11,901	12,031	12,158
	1契約当たりの残高(万円)	46.6	46.6	46.5	46.4	46.2	46.1
	1人当たりの残高(万円)	139.8	139.7	139.4	139.1	138.6	138.3
4件	件数(万件)	119	121	122	123	125	128
	人数(万人)	30	30	31	31	31	32
	残高(億円)	5,150	5,196	5,212	5,200	5,297	5,360
	1契約当たりの残高(万円)	43.2	42.9	42.7	42.4	42.2	41.9
	1人当たりの残高(万円)	172.9	171.4	170.8	169.8	168.9	167.7
5件以上	件数(万件)	71	73	73	74	77	79
	人数(万人)	13	13	13	14	14	14
	残高(億円)	3,556	3,605	3,616	3,642	3,721	3,797
	1契約当たりの残高(万円)	49.8	49.4	49.4	49.3	48.5	48.1
	1人当たりの残高(万円)	270.8	268.5	268.5	268.2	264.0	262.0

\* 毎月20日時点のデータ。

## 4. 総量規制の除外貸付の登録状況

■総量規制の除外貸付残高、件数の推移



■総量規制の除外貸付の登録状況推移 (2022年3月～2023年3月)

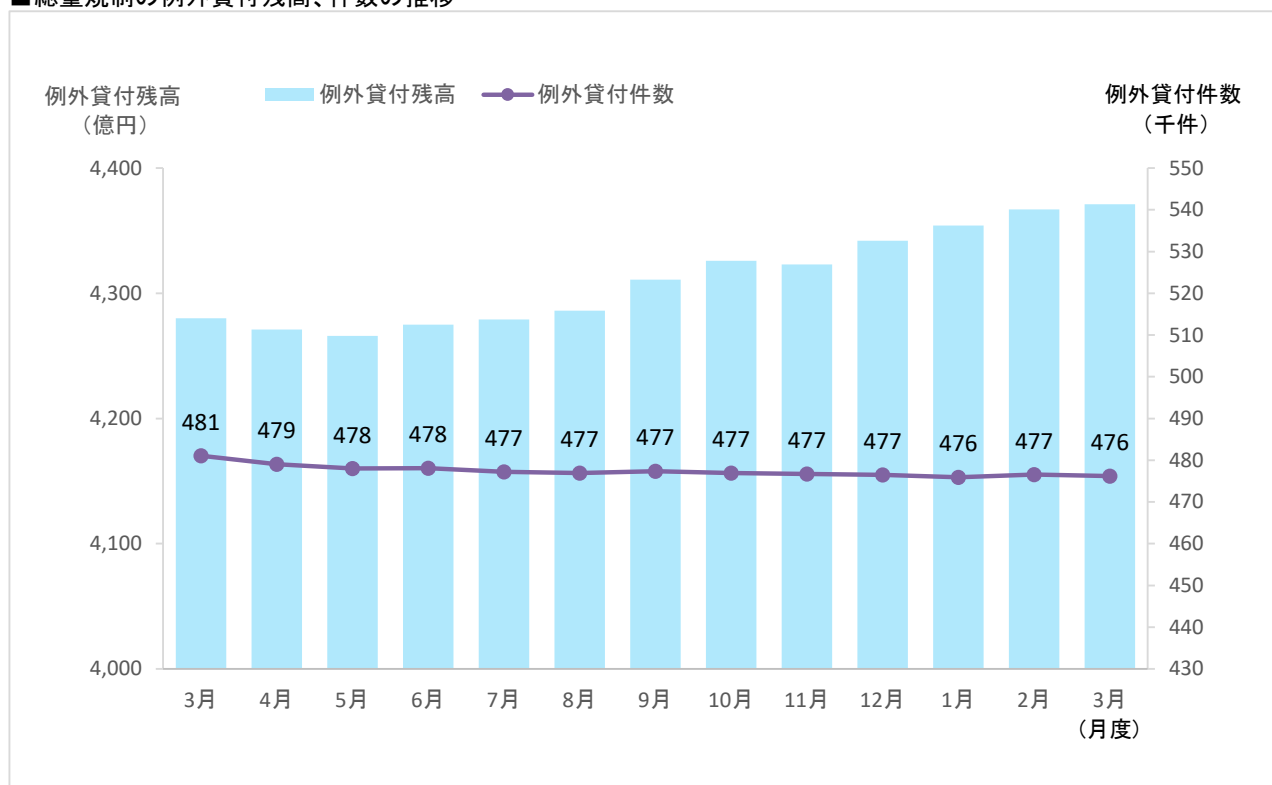
集計年月		2022年						
		3月度	4月度	5月度	6月度	7月度	8月度	9月度
除外貸付合計	件数(件)	470,239	473,429	475,235	477,360	480,674	483,069	484,679
	残高(億円)	44,647	45,045	45,252	45,524	45,876	46,156	46,534
	1契約当たりの残高(万円)	949.4	951.5	952.2	953.7	954.4	955.5	960.1
住宅ローン	件数(件)	396,532	400,226	402,210	404,169	407,282	409,634	410,826
	残高(億円)	32,634	33,136	33,399	33,645	33,981	34,265	34,541
	1契約当たりの残高(万円)	823.0	827.9	830.4	832.4	834.3	836.5	840.8
住宅ローン つなぎ融資	件数(件)	19,221	18,155	17,774	17,679	17,586	17,452	17,667
	残高(億円)	3,826	3,607	3,509	3,499	3,459	3,440	3,492
	1契約当たりの残高(万円)	1,990.5	1,986.9	1,974.2	1,979.4	1,967.0	1,971.0	1,976.8
オートローン	件数(件)	20,194	20,307	20,317	20,410	20,488	20,590	20,609
	残高(億円)	102	103	104	105	106	107	107
	1契約当たりの残高(万円)	50.4	50.8	51.1	51.4	51.8	51.9	52.1
高額医療費ローン	件数(件)	0	0	0	0	0	0	0
	残高(億円)	0.0	0.0	0.0	0.0	0.0	0.0	0.0
	1契約当たりの残高(万円)	0.0	0.0	0.0	0.0	0.0	0.0	0.0
有価証券担保ローン	件数(件)	237	237	239	236	236	234	232
	残高(億円)	15	15	15	15	15	15	15
	1契約当たりの残高(万円)	645.8	645.2	643.7	647.2	645.2	649.6	654.2
不動産担保ローン	件数(件)	33,976	34,421	34,612	34,786	35,004	35,080	35,271
	残高(億円)	8,048	8,162	8,202	8,240	8,296	8,312	8,361
	1契約当たりの残高(万円)	2,368.9	2,371.2	2,369.8	2,368.7	2,370.1	2,369.3	2,370.4
売却予定の 不動産担保ローン	件数(件)	79	83	83	80	78	79	74
	残高(億円)	21	21	22	20	17	18	17
	1契約当たりの残高(万円)	2,627.4	2,541.5	2,671.2	2,452.3	2,215.3	2,227.4	2,334.1

集計年月		2022年			2023年		
		10月度	11月度	12月度	1月度	2月度	3月度
除外貸付合計	件数(件)	487,248	489,109	489,499	491,263	493,163	493,054
	残高(億円)	46,980	47,317	47,346	47,563	47,926	47,778
	1契約当たりの残高(万円)	964.2	967.4	967.2	968.2	971.8	969.0
住宅ローン	件数(件)	413,383	415,321	415,984	418,404	420,406	420,759
	残高(億円)	34,979	35,351	35,427	35,788	36,163	36,068
	1契約当たりの残高(万円)	846.2	851.2	851.6	855.3	860.2	857.2
住宅ローン つなぎ融資	件数(件)	17,366	17,051	16,558	15,894	15,659	14,925
	残高(億円)	3,448	3,402	3,308	3,163	3,111	3,003
	1契約当たりの残高(万円)	1,985.3	1,994.9	1,998.0	1,990.3	1,986.5	2,012.2
オートローン	件数(件)	20,708	20,851	20,868	20,852	20,833	20,900
	残高(億円)	109	110	111	111	111	112
	1契約当たりの残高(万円)	52.5	53.0	53.3	53.0	53.3	53.5
高額医療費ローン	件数(件)	0	0	0	0	0	0
	残高(億円)	0.0	0.0	0.0	0.0	0.0	0.0
	1契約当たりの残高(万円)	0.0	0.0	0.0	0.0	0.0	0.0
有価証券担保ローン	件数(件)	232	231	229	230	228	232
	残高(億円)	15	14	14	15	15	16
	1契約当たりの残高(万円)	653.0	610.6	610.0	667.7	671.3	690.4
不動産担保ローン	件数(件)	35,489	35,581	35,787	35,805	35,966	36,165
	残高(億円)	8,412	8,422	8,468	8,470	8,509	8,563
	1契約当たりの残高(万円)	2,370.4	2,367.0	2,366.2	2,365.7	2,365.9	2,367.8
売却予定の 不動産担保ローン	件数(件)	70	74	73	78	71	73
	残高(億円)	17	18	18	16	17	16
	1契約当たりの残高(万円)	2,390.2	2,367.2	2,506.3	2,007.3	2,355.6	2,181.7

\* 毎月20日時点のデータ。

## 5. 総量規制の例外貸付の登録状況

### ■総量規制の例外貸付残高、件数の推移



### ■総量規制の例外貸付の登録状況推移 (2022年3月～2023年3月)

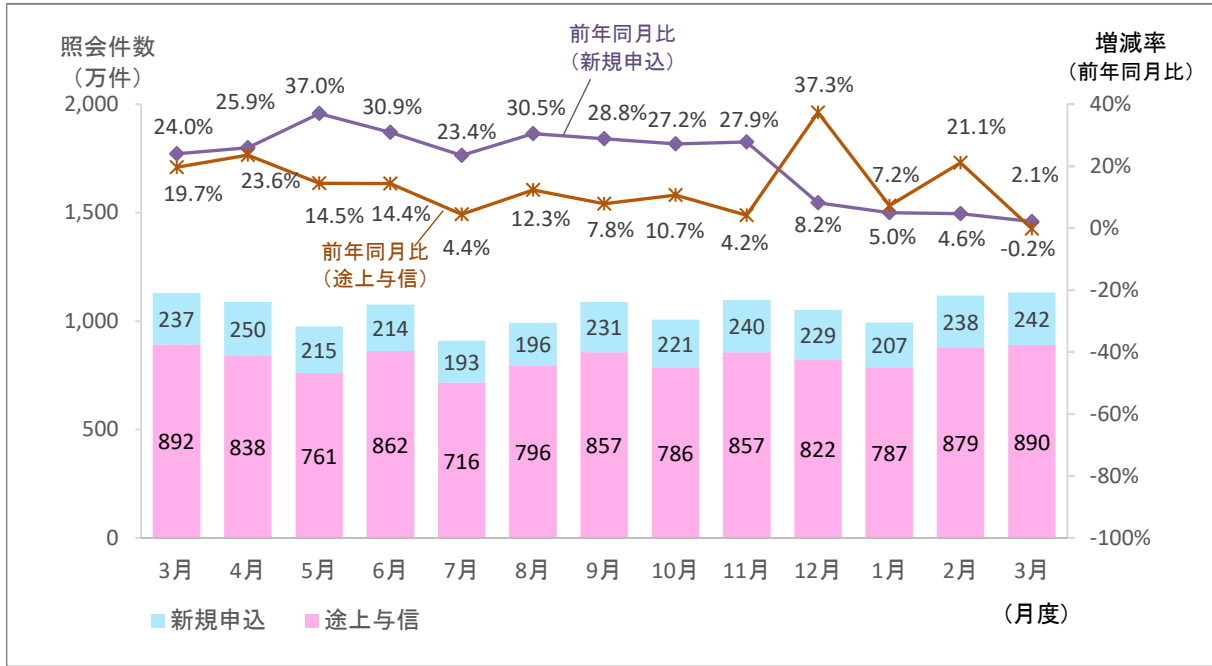
集計年月		2022年						
		3月度	4月度	5月度	6月度	7月度	8月度	9月度
例外貸付合計	件数(件)	481,071	479,031	477,997	478,099	477,248	476,959	477,397
	残高(億円)	4,280	4,271	4,266	4,275	4,279	4,286	4,311
	1契約当たりの残高(万円)	89.0	89.2	89.2	89.4	89.7	89.9	90.3
緊急医療費ローン	件数(件)	14	15	16	17	16	17	16
	残高(億円)	0.0	0.0	0.0	0.0	0.0	0.1	0.1
	1契約当たりの残高(万円)	29.2	28.1	27.3	27.9	28.5	31.6	32.4
借換ローン	件数(件)	107,875	107,165	106,251	105,762	105,087	104,534	104,048
	残高(億円)	573	570	564	562	559	557	555
	1契約当たりの残高(万円)	53.2	53.1	53.1	53.1	53.2	53.3	53.3
個人事業主ローン	件数(件)	134,584	133,853	133,364	133,560	133,611	133,923	134,239
	残高(億円)	1,368	1,362	1,359	1,365	1,374	1,381	1,391
	1契約当たりの残高(万円)	101.7	101.7	101.9	102.2	102.8	103.1	103.6
新規事業ローン	件数(件)	8,569	8,567	8,531	8,507	8,470	8,456	8,453
	残高(億円)	466	472	469	468	466	467	472
	1契約当たりの残高(万円)	543.3	551.0	549.6	550.6	550.1	552.0	558.7
段階的借換	件数(件)	206,027	205,547	206,113	206,666	206,584	206,656	207,432
	残高(億円)	1,840	1,835	1,841	1,848	1,849	1,851	1,862
	1契約当たりの残高(万円)	89.3	89.3	89.3	89.4	89.5	89.6	89.8
特定緊急貸付	件数(件)	29	28	28	25	24	24	21
	残高(億円)	0.0	0.0	0.0	0.0	0.0	0.0	0.0
	1契約当たりの残高(万円)	6.5	6.6	6.6	6.4	6.2	6.2	6.2
つなぎ資金	件数(件)	0	0	0	0	0	0	0
	残高(億円)	0.0	0.0	0.0	0.0	0.0	0.0	0.0
	1契約当たりの残高(万円)	0.0	0.0	0.0	0.0	0.0	0.0	0.0
配偶者貸付	件数(件)	23,973	23,856	23,694	23,562	23,456	23,349	23,188
	残高(億円)	33	32	32	32	31	31	31
	1契約当たりの残高(万円)	13.6	13.5	13.5	13.5	13.3	13.2	13.2

集計年月		2022年			2023年		
		10月度	11月度	12月度	1月度	2月度	3月度
例外貸付合計	件数(件)	476,945	476,690	476,523	475,914	476,537	476,194
	残高(億円)	4,326	4,323	4,342	4,354	4,367	4,371
	1契約当たりの残高(万円)	90.7	90.7	91.1	91.5	91.6	91.8
緊急医療費ローン	件数(件)	17	15	16	16	17	19
	残高(億円)	0.1	0.1	0.1	0.1	0.1	0.1
	1契約当たりの残高(万円)	35.3	38.7	38.7	37.6	36.1	37.3
借換ローン	件数(件)	103,432	102,976	102,506	101,788	101,331	100,405
	残高(億円)	551	550	549	546	544	535
	1契約当たりの残高(万円)	53.3	53.4	53.6	53.7	53.7	53.3
個人事業主ローン	件数(件)	134,560	134,488	134,929	135,084	135,754	136,243
	残高(億円)	1,403	1,401	1,406	1,417	1,428	1,430
	1契約当たりの残高(万円)	104.2	104.1	104.2	104.9	105.2	104.9
新規事業ローン	件数(件)	8,432	8,417	8,428	8,384	8,388	8,390
	残高(億円)	477	471	483	484	487	493
	1契約当たりの残高(万円)	565.8	559.3	573.0	577.6	580.1	587.9
段階的借換	件数(件)	207,435	207,864	207,853	207,971	208,625	208,877
	残高(億円)	1,865	1,871	1,874	1,877	1,880	1,884
	1契約当たりの残高(万円)	89.9	90.0	90.1	90.3	90.1	90.2
特定緊急貸付	件数(件)	20	18	18	17	16	16
	残高(億円)	0.0	0.0	0.0	0.0	0.0	0.0
	1契約当たりの残高(万円)	6.3	6.3	6.2	6.1	6.5	6.5
つなぎ資金	件数(件)	0	0	0	0	0	0
	残高(億円)	0.0	0.0	0.0	0.0	0.0	0.0
	1契約当たりの残高(万円)	0.0	0.0	0.0	0.0	0.0	0.0
配偶者貸付	件数(件)	23,049	22,912	22,773	22,654	22,406	22,244
	残高(億円)	30	30	29	29	28	28
	1契約当たりの残高(万円)	13.1	13.1	12.9	12.8	12.7	12.7

\* 毎月20日時点のデータ。

## 6. 貸金業者からの照会件数

### ■照会件数の推移



### ■照会件数の推移 (2022年3月～2023年3月)

単位: 万件

集計年月		2022年						
		3月度	4月度	5月度	6月度	7月度	8月度	9月度
照会件数	当月	1,129	1,088	976	1,076	908	993	1,089
	前年比	120.6%	124.1%	118.8%	117.4%	108.0%	115.5%	111.7%
新規申込	当月	237	250	215	214	193	196	231
	前年比	124.0%	125.9%	137.0%	130.9%	123.4%	130.5%	128.8%
途上与信	当月	892	838	761	862	716	796	857
	前年比	119.7%	123.6%	114.5%	114.4%	104.4%	112.3%	107.8%

集計年月		2022年			2023年		
		10月度	11月度	12月度	1月度	2月度	3月度
照会件数	当月	1,007	1,097	1,051	994	1,117	1,133
	前年比	113.9%	108.6%	129.7%	106.8%	117.2%	100.3%
新規申込	当月	221	240	229	207	238	242
	前年比	127.2%	127.9%	108.2%	105.0%	104.6%	102.1%
途上与信	当月	786	857	822	787	879	890
	前年比	110.7%	104.2%	137.3%	107.2%	121.1%	99.8%

\* 各月度は、前月21日～当月20日までの合計。

## 7. 加盟貸金業者数

■加盟貸金業者数の推移（2022年3月～2023年3月）

単位：社

集計年月	2022年						
	3月度	4月度	5月度	6月度	7月度	8月度	9月度
加盟貸金業者	325	324	324	323	324	324	323
前月差増加数	0	0	0	0	2	0	0
新規加盟	0	0	0	0	1	0	0
会員の貸金業登録	0	0	0	0	1	0	0
前月差減少数	0	1	0	1	1	0	1
退会	0	1	0	1	1	0	1
会員の貸金業廃業等	0	0	0	0	0	0	0
前月差増減	0	-1	0	-1	1	0	-1

集計年月	2022年			2023年		
	10月度	11月度	12月度	1月度	2月度	3月度
加盟貸金業者	324	325	325	324	322	323
前月差増加数	1	1	1	0	0	1
新規加盟	0	1	1	0	0	1
会員の貸金業登録	1	0	0	0	0	0
前月差減少数	0	0	1	1	2	0
退会	0	0	1	1	2	0
会員の貸金業廃業等	0	0	0	0	0	0
前月差増減	1	1	0	-1	-2	1

\* 毎月20日時点のデータ。

◆過去の実績データについては、弊社ホームページよりご確認いただけます。（<https://www.cic.co.jp/>）