

2021年12月度 貸金情報統計概況

貸金業法の指定信用情報機関シー・アイ・シー(CIC)は、貸金情報統計を毎月公表しています。2021年12月度(2021年11月21日～2021年12月20日)の概況は以下の通りです。

【 Topics 】

- 貸金業者からの個人の借入残高(登録残高)は増加基調が続き、前年比 2.3%増、前月比 0.3%増の **10兆508億円**となった。
- 新規申込件数は、9ヶ月連続で前年を超え、前年比 29.9%増、前月比 13.1%増と大きく伸長、**212万件**となった。

	当月	対前年増減率	対前月増減率
1. 登録残高	10兆508億円	2.3%	0.3%
2. 登録件数			
残高有件数	1,580万件	▲1.6%	▲0.1%
異動情報 ^{※1} 件数	529万件	▲0.9%	0.3%
3. 登録人数			
残高有人数	1,058万人	▲2.3%	▲0.1%
異動情報人数	393万人	▲1.5%	0.3%
4. 照会件数			
新規申込	212万件	29.9%	13.1%
途上与信	599万件	▲17.1%	▲27.2%
5. 加盟貸金業者数	326社	増減なし	増減なし

※1 異動情報とは「約定返済日より61日以上または3ヶ月以上支払いが延滞しているもの」を指す。

※2 本統計概況中の記載件数、人数、金額および比率は、表示単位未満を四捨五入して表示。

以上

本件に関するお問い合わせ先

※当リリースは、東商記者クラブ・日銀クラブに投函しています。

株式会社シー・アイ・シー 経営企画部 広報担当 関口・大塚

東京都新宿区西新宿1-23-7 新宿ファーストウエスト15階

Tel : 03-3348-0626 / Fax : 03-3345-1913 / Mail : cickouhou@cic.co.jp

2021年12月度 貸金情報統計

■登録状況(2021年12月20日時点)

	当月	前年比
登録残高の合計額	100,508億円	102.3%
一人当たりの残高有件数	1.49件	-
一契約当たりの残高	63.6万円	-

	件数		人数	
	当月	前年比	当月	前年比
総登録情報	18,059万件	99.0%	7,357万人	99.5%
残高有情報	1,580万件	98.4%	1,058万人	97.7%
異動情報	529万件	99.1%	393万人	98.5%

■残高がある者の借入件数毎の登録状況 (2021年12月20日時点)

	件数		人数		残高	
	当月	前年比	当月	前年比	当月	前年比
合計	1,580万件	98.4%	1,058万人	97.7%	100,508億円	102.3%
1件	715万件	96.9%	715万人	96.9%	55,788億円	103.2%
2件	444万件	98.4%	222万人	98.4%	25,082億円	100.8%
3件	246万件	99.5%	82万人	99.5%	11,482億円	101.5%
4件	111万件	103.1%	28万人	103.1%	4,806億円	103.0%
5件以上	65万件	104.8%	12万人	105.0%	3,349億円	102.4%

■総量規制の除外・例外貸付の登録状況 (2021年12月20日時点)

	件数		残高	
	当月	前年比	当月	前年比
除外合計	470,140件	102.9%	44,698億円	107.7%
住宅ローン	393,411件	101.9%	32,262億円	108.3%
住宅ローンつなぎ融資	22,611件	106.1%	4,319億円	97.8%
オートローン	20,079件	106.2%	100億円	116.1%
高額医療費ローン	0件	-	0.0億円	-
有価証券担保ローン	254件	93.0%	16億円	88.1%
不動産担保ローン	33,709件	111.9%	7,985億円	111.7%
売却予定の不動産担保ローン	76件	70.4%	16億円	95.2%
例外合計	484,671件	97.2%	4,267億円	100.2%
緊急医療費ローン	16件	84.2%	0.0億円	71.8%
借換ローン	110,272件	91.7%	586億円	94.1%
個人事業主ローン	135,310件	95.3%	1,350億円	99.3%
新規事業ローン	8,658件	94.9%	457億円	98.7%
段階的借換	205,568件	102.7%	1,840億円	103.9%
特定緊急貸付	33件	37.5%	0.0億円	41.6%
つなぎ資金	0件	-	0.0億円	-
配偶者貸付	24,814件	91.9%	34億円	82.3%

■照会件数(2021年11月21日～2021年12月20日の合計)

	当月	前年比
加盟貸金業者による照会件数	811万件	91.6%
新規申込	212万件	129.9%
途上与信	599万件	82.9%

■加盟貸金業者数(2021年12月20日時点)

	当月	前年差
加盟貸金業者数	326社	0

※貸金統計の見方について

集計対象情報	加盟貸金業者が当社に登録する個人顧客を相手方とする貸付契約 (クレジットカードキャッシング・カードローン・証書貸付等)
総登録情報	加盟貸金業者からの登録件数および人数の合計
残高有情報	加盟貸金業者からの登録貸金残高が1円以上の件数および人数の合計
異動情報	「残高有情報」のうち、約定返済日より61日以上または3ヶ月以上支払いが延滞している件数および人数の合計
残高がある者の借入件数毎の登録状況	「残高有情報」のうち、1件～5件以上それぞれの借入件数がある者の登録件数、人数、残高の合計
総量規制の除外・例外貸付の登録状況	「残高有情報」のうち、総量規制の除外貸付および例外貸付、それぞれの件数、残高の合計
照会件数	対象期間中の加盟貸金業者による貸付に係る照会件数の合計 ・新規申込…貸付契約の新規申込時に照会した件数 ・途上与信…契約途中に信用状況の確認などのために照会した件数
加盟貸金業者数	当社に加盟する貸金業登録会社の合計

ご参考

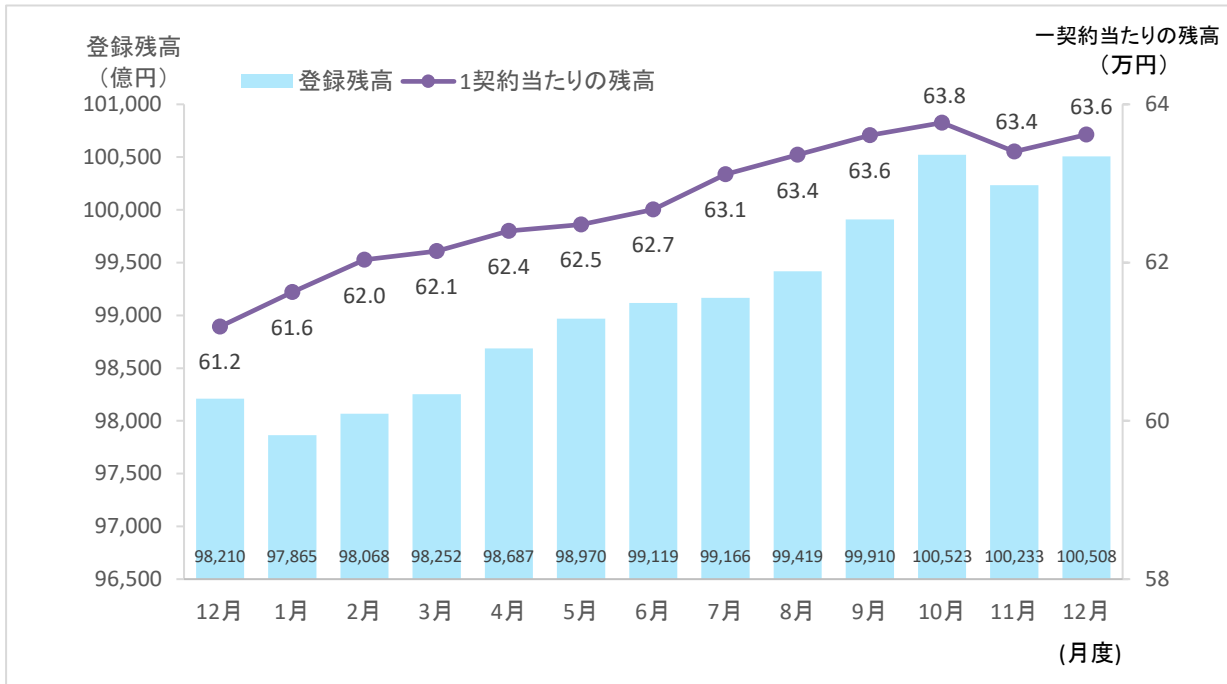
貸金情報統計資料

(2020年12月度～2021年12月度)

株式会社シー・アイ・シー

1. 登録残高

■登録残高の推移



■登録残高の推移 (2020年12月～2021年12月)

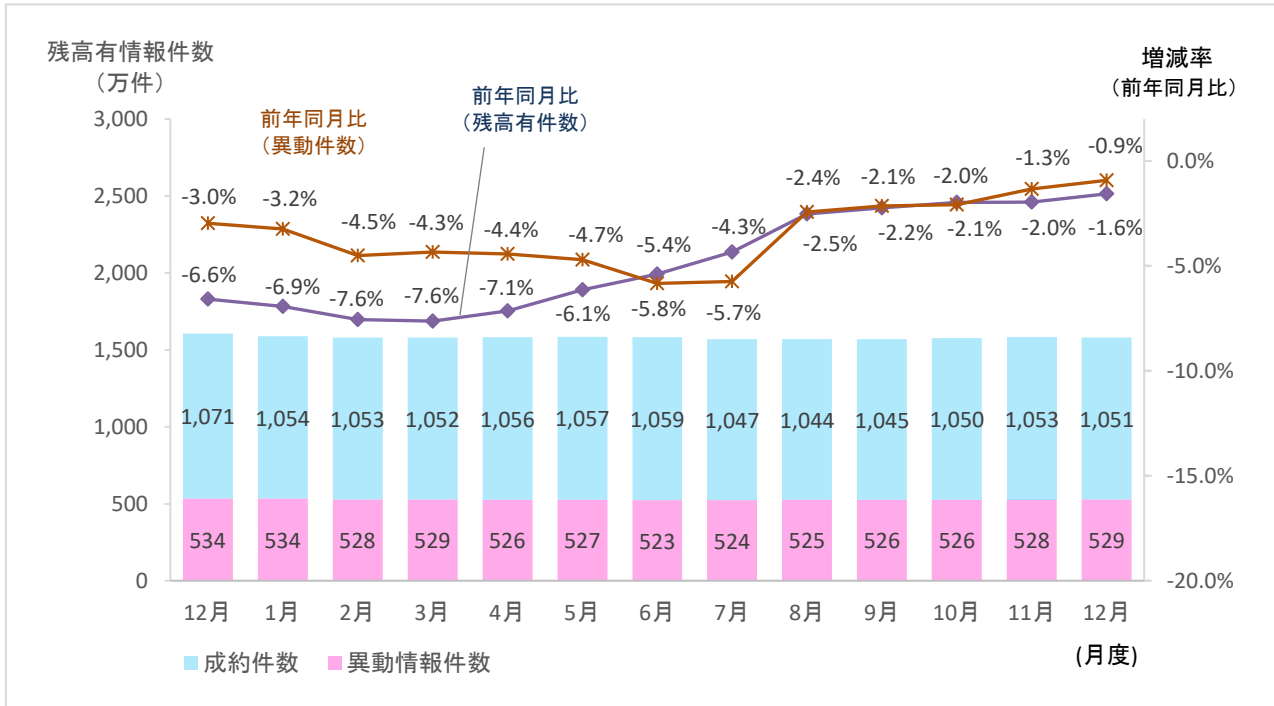
集計年月		2020年	2021年					
		12月度	1月度	2月度	3月度	4月度	5月度	6月度
登録残高の合計額 (億円)	当月	98,210	97,865	98,068	98,252	98,687	98,970	99,119
	前年比	102.3%	101.9%	101.3%	100.5%	100.2%	100.8%	101.0%
1契約当たりの残高(万円)	当月	61.2	61.6	62.0	62.1	62.4	62.5	62.7

集計年月		2021年					
		7月度	8月度	9月度	10月度	11月度	12月度
登録残高の合計額 (億円)	当月	99,166	99,419	99,910	100,523	100,233	100,508
	前年比	101.7%	102.7%	102.7%	103.2%	102.1%	102.3%
1契約当たりの残高(万円)	当月	63.1	63.4	63.6	63.8	63.4	63.6

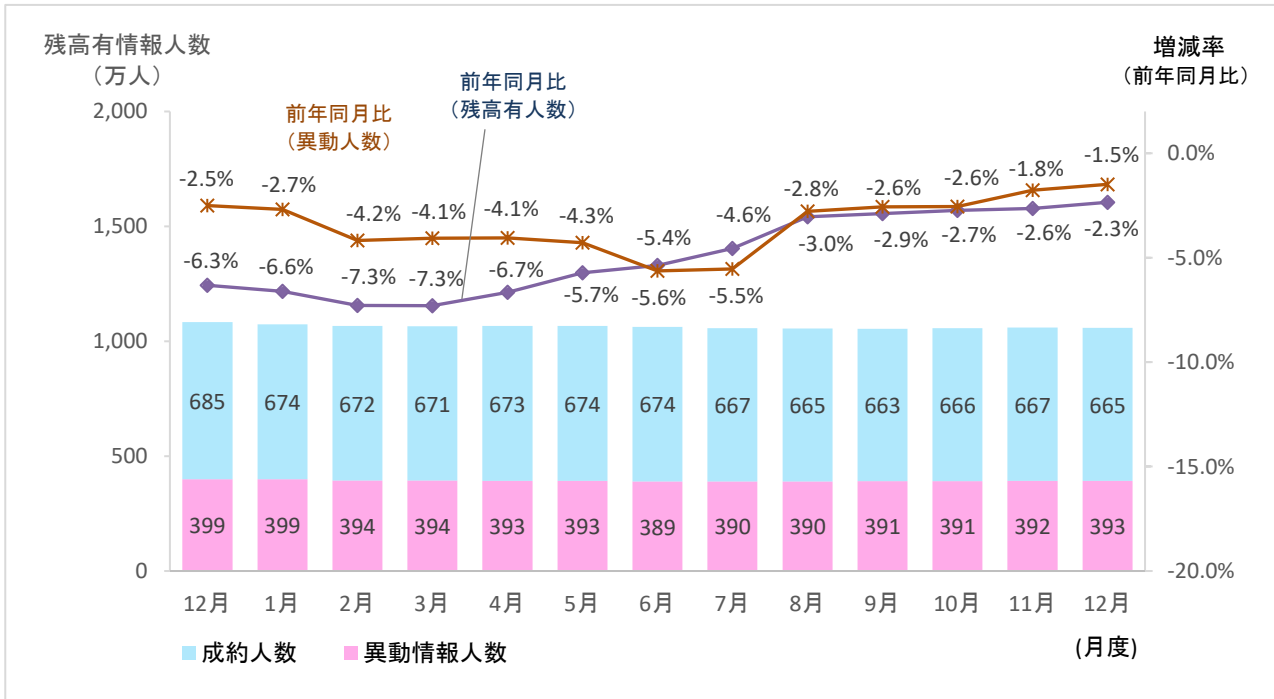
* 毎月20日時点のデータ。

2. 登録件数および登録人数

■ 残高有情報件数・異動情報件数の推移



■ 残高有情報人数・異動情報人数の推移



■残高有情報・異動情報 件数・人数の推移（2020年12月～2021年12月）

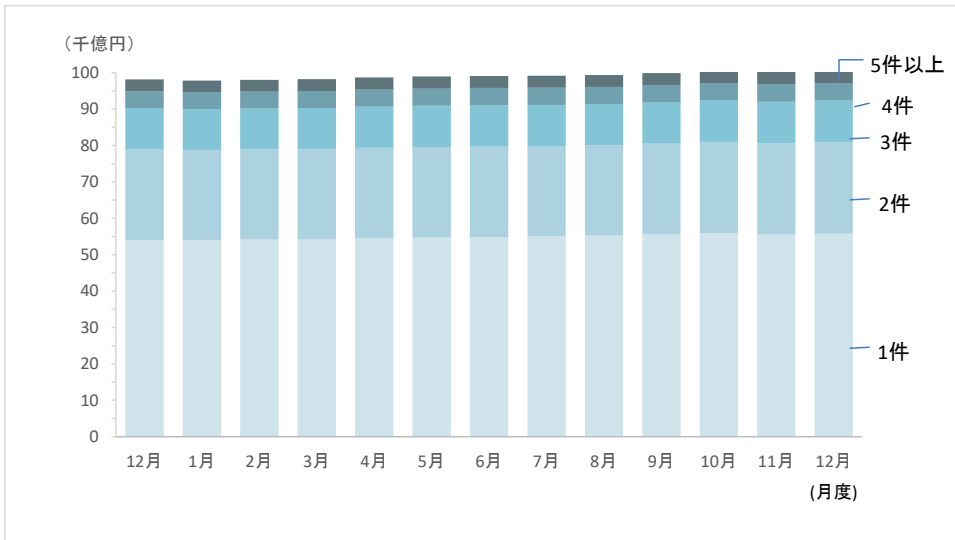
集計年月		2020年	2021年					
		12月度	1月度	2月度	3月度	4月度	5月度	6月度
総登録件数 (万件)	当月	18,239	18,197	18,190	18,186	18,195	18,179	18,167
	前年比	99.2%	99.0%	98.9%	98.8%	98.9%	98.9%	99.1%
残高有件数 (万件)	当月	1,605	1,588	1,581	1,581	1,582	1,584	1,582
	前年比	93.4%	93.1%	92.4%	92.4%	92.9%	93.9%	94.6%
異動情報件数 (万件)	当月	534	534	528	529	526	527	523
	前年比	97.0%	96.8%	95.5%	95.7%	95.6%	95.3%	94.2%
総登録人数 (万人)	当月	7,397	7,391	7,388	7,385	7,389	7,387	7,386
	前年比	99.6%	99.6%	99.5%	99.4%	99.4%	99.5%	99.6%
残高有人数 (万人)	当月	1,084	1,073	1,066	1,065	1,066	1,067	1,063
	前年比	93.7%	93.4%	92.7%	92.7%	93.3%	94.3%	94.6%
異動情報人数 (万人)	当月	399	399	394	394	393	393	389
	前年比	97.5%	97.3%	95.8%	95.9%	95.9%	95.7%	94.4%
1人当たりの残高有件数	当月	1.48	1.48	1.48	1.48	1.48	1.48	1.49

集計年月		2021年					
		7月度	8月度	9月度	10月度	11月度	12月度
総登録件数 (万件)	当月	18,159	18,156	18,157	18,161	18,101	18,059
	前年比	99.3%	99.4%	99.5%	99.6%	99.2%	99.0%
残高有件数 (万件)	当月	1,571	1,569	1,571	1,576	1,581	1,580
	前年比	95.7%	97.5%	97.8%	98.0%	98.0%	98.4%
異動情報件数 (万件)	当月	524	525	526	526	528	529
	前年比	94.3%	97.6%	97.9%	97.9%	98.7%	99.1%
総登録人数 (万人)	当月	7,383	7,383	7,384	7,385	7,368	7,357
	前年比	99.7%	99.7%	99.8%	99.8%	99.6%	99.5%
残高有人数 (万人)	当月	1,057	1,055	1,054	1,057	1,059	1,058
	前年比	95.4%	97.0%	97.1%	97.3%	97.4%	97.7%
異動情報人数 (万人)	当月	390	390	391	391	392	393
	前年比	94.5%	97.2%	97.4%	97.4%	98.2%	98.5%
1人当たりの残高有件数	当月	1.49	1.49	1.49	1.49	1.49	1.49

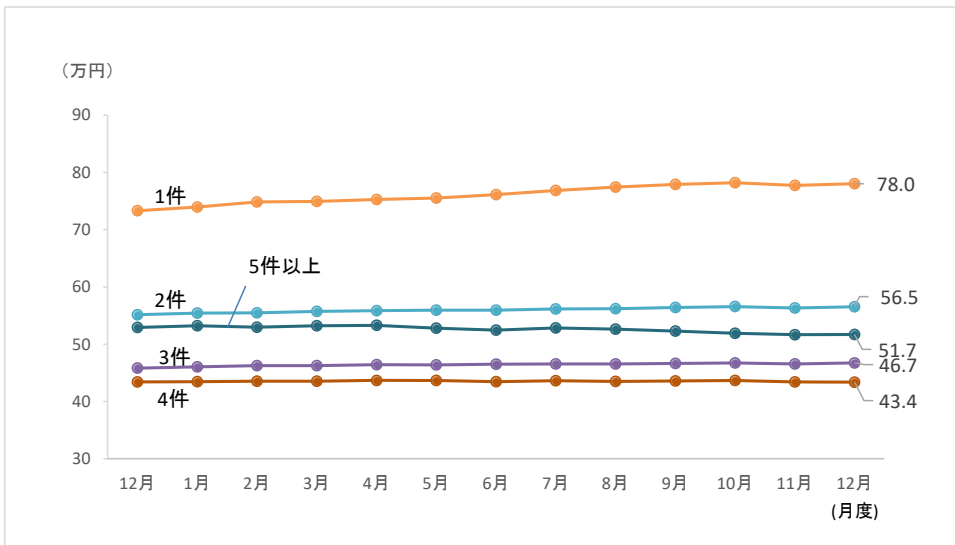
* 毎月20日時点のデータ。

3. 借入件数毎の残高の推移

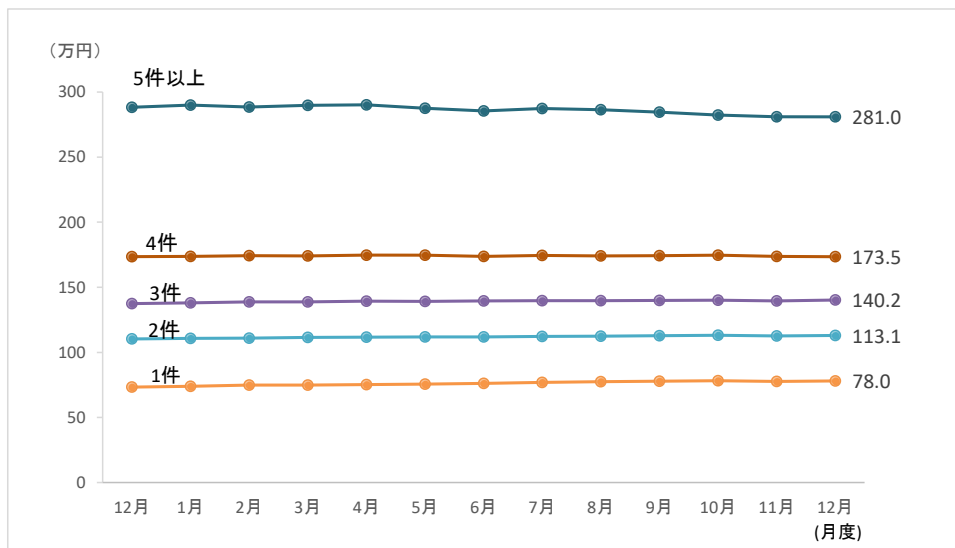
■ 借入件数毎の登録残高の推移



■ 1契約当たりの残高の推移(借入件数別)



■ 1人当たりの残高の推移(借入件数別)



■残高がある者の借入件数毎の登録状況の推移（2020年12月～2021年12月）

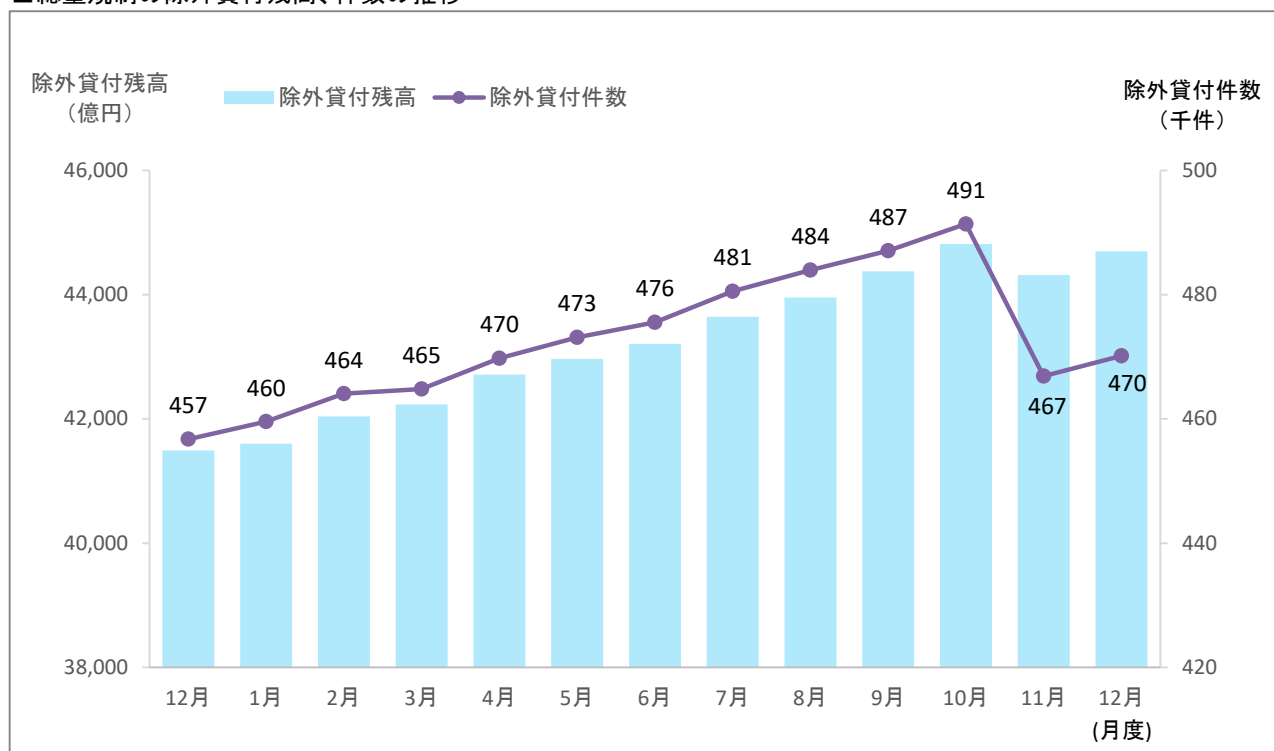
集計年月		2020年	2021年					
		12月度	1月度	2月度	3月度	4月度	5月度	6月度
1件	件数(万件)	738	731	724	724	725	724	720
	人数(万人)	738	731	724	724	725	724	720
	残高(億円)	54,079	54,079	54,202	54,235	54,538	54,718	54,793
	1契約当たりの残高(万円)	73.3	74.0	74.9	74.9	75.3	75.5	76.1
	1人当たりの残高(万円)	73.3	74.0	74.9	74.9	75.3	75.5	76.1
2件	件数(万件)	451	446	445	445	445	445	445
	人数(万人)	226	223	223	222	222	223	223
	残高(億円)	24,880	24,724	24,702	24,792	24,849	24,909	24,915
	1契約当たりの残高(万円)	55.2	55.4	55.5	55.7	55.9	56.0	55.9
	1人当たりの残高(万円)	110.3	110.8	111.0	111.5	111.7	111.9	111.9
3件	件数(万件)	247	244	244	244	244	244	245
	人数(万人)	82	81	81	81	81	81	82
	残高(億円)	11,313	11,223	11,283	11,291	11,319	11,330	11,389
	1契約当たりの残高(万円)	45.8	46.0	46.3	46.3	46.4	46.4	46.5
	1人当たりの残高(万円)	137.5	138.1	138.8	138.8	139.3	139.2	139.6
4件	件数(万件)	108	106	106	107	107	108	109
	人数(万人)	27	27	27	27	27	27	27
	残高(億円)	4,666	4,607	4,634	4,649	4,684	4,715	4,719
	1契約当たりの残高(万円)	43.4	43.4	43.6	43.5	43.7	43.7	43.4
	1人当たりの残高(万円)	173.6	173.7	174.2	174.1	174.7	174.7	173.8
5件以上	件数(万件)	62	61	61	62	62	62	63
	人数(万人)	11	11	11	11	11	11	12
	残高(億円)	3,272	3,232	3,247	3,285	3,296	3,297	3,303
	1契約当たりの残高(万円)	52.9	53.2	53.0	53.2	53.3	52.8	52.4
	1人当たりの残高(万円)	288.3	290.0	288.6	289.8	290.2	287.6	285.5

集計年月		2021年					
		7月度	8月度	9月度	10月度	11月度	12月度
1件	件数(万件)	717	714	714	715	715	715
	人数(万人)	717	714	714	715	715	715
	残高(億円)	55,067	55,319	55,599	55,911	55,609	55,788
	1契約当たりの残高(万円)	76.9	77.4	77.9	78.2	77.7	78.0
	1人当たりの残高(万円)	76.9	77.4	77.9	78.2	77.7	78.0
2件	件数(万件)	442	442	442	443	444	444
	人数(万人)	221	221	221	222	222	222
	残高(億円)	24,831	24,812	24,912	25,063	25,014	25,082
	1契約当たりの残高(万円)	56.1	56.2	56.4	56.6	56.3	56.5
	1人当たりの残高(万円)	112.3	112.4	112.8	113.1	112.7	113.1
3件	件数(万件)	243	243	243	245	246	246
	人数(万人)	81	81	81	82	82	82
	残高(億円)	11,294	11,294	11,351	11,427	11,439	11,482
	1契約当たりの残高(万円)	46.6	46.6	46.7	46.7	46.5	46.7
	1人当たりの残高(万円)	139.7	139.7	140.0	140.2	139.6	140.2
4件	件数(万件)	108	108	109	110	111	111
	人数(万人)	27	27	27	27	28	28
	残高(億円)	4,698	4,707	4,748	4,796	4,814	4,806
	1契約当たりの残高(万円)	43.6	43.5	43.6	43.7	43.4	43.4
	1人当たりの残高(万円)	174.5	174.0	174.4	174.7	173.7	173.5
5件以上	件数(万件)	62	62	63	64	65	65
	人数(万人)	11	11	12	12	12	12
	残高(億円)	3,277	3,286	3,301	3,325	3,357	3,349
	1契約当たりの残高(万円)	52.8	52.7	52.3	51.9	51.7	51.7
	1人当たりの残高(万円)	287.4	286.5	284.5	282.4	281.0	281.0

* 毎月20日時点のデータ。

4. 総量規制の除外貸付の登録状況

■総量規制の除外貸付残高、件数の推移



■総量規制の除外貸付の登録状況推移 (2020年12月～2021年12月)

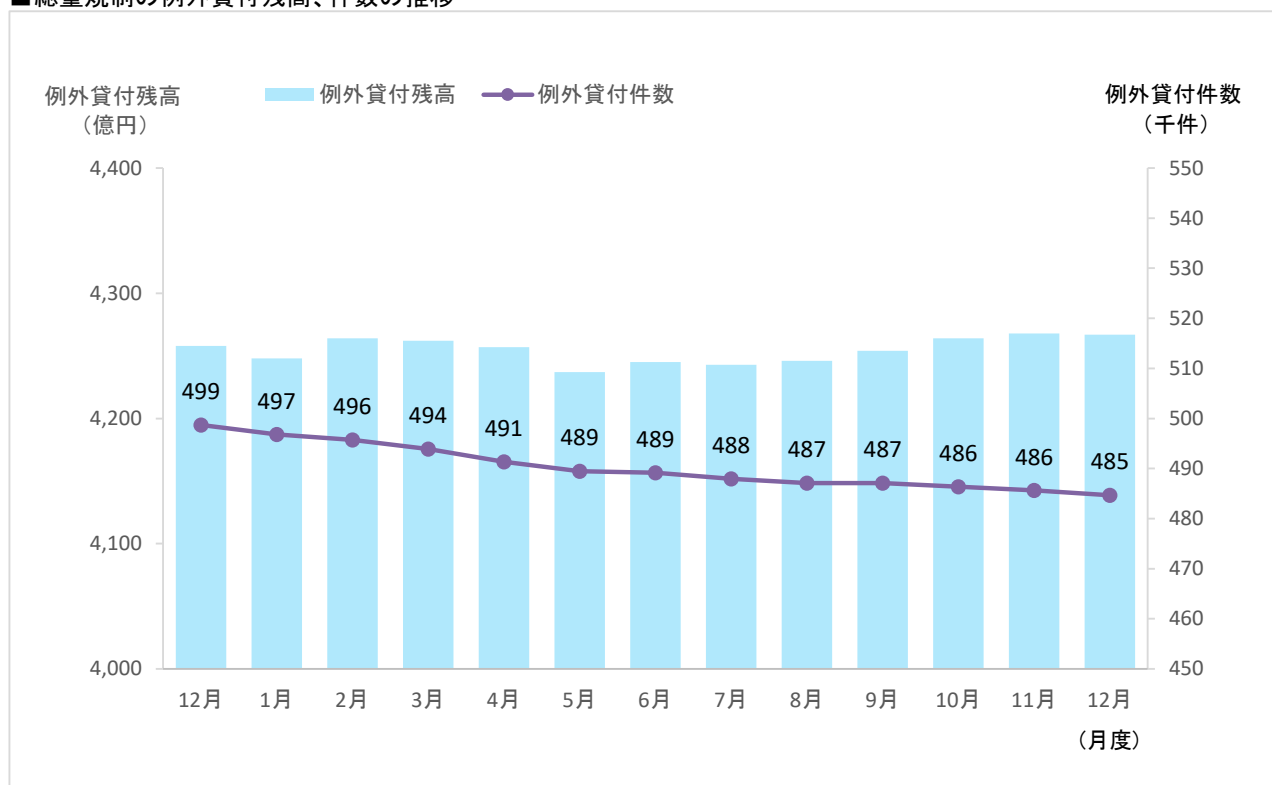
集計年月		2020年		2021年				
		12月度	1月度	2月度	3月度	4月度	5月度	6月度
除外貸付合計	件数(件)	456,730	459,544	464,063	464,804	469,737	473,094	475,538
	残高(億円)	41,491	41,598	42,039	42,231	42,713	42,965	43,207
	1契約当たりの残高(万円)	908.4	905.2	905.9	908.6	909.3	908.2	908.6
住宅ローン	件数(件)	385,988	389,063	393,075	393,573	398,292	400,983	402,761
	残高(億円)	29,803	30,059	30,419	30,622	31,124	31,345	31,467
	1契約当たりの残高(万円)	772.1	772.6	773.9	778.1	781.4	781.7	781.3
住宅ローン つなぎ融資	件数(件)	21,319	20,796	20,693	20,260	19,645	19,969	20,337
	残高(億円)	4,418	4,217	4,207	4,079	3,905	3,871	3,946
	1契約当たりの残高(万円)	2,072.3	2,027.6	2,033.2	2,013.2	1,987.7	1,938.4	1,940.5
オートローン	件数(件)	18,905	18,943	19,175	19,362	19,586	19,646	19,749
	残高(億円)	86	87	89	91	94	94	95
	1契約当たりの残高(万円)	45.6	45.7	46.4	47.1	47.9	48.0	48.3
高額医療費ローン	件数(件)	0	0	0	0	0	0	0
	残高(億円)	0.0	0.0	0.0	0.0	0.0	0.0	0.0
	1契約当たりの残高(万円)	0.0	0.0	0.0	0.0	0.0	0.0	0.0
有価証券担保ローン	件数(件)	273	273	275	270	265	272	264
	残高(億円)	18	17	18	18	17	17	17
	1契約当たりの残高(万円)	650.9	633.9	639.5	648.8	647.8	636.0	648.1
不動産担保ローン	件数(件)	30,137	30,368	30,747	31,246	31,862	32,142	32,350
	残高(億円)	7,150	7,202	7,291	7,407	7,559	7,623	7,669
	1契約当たりの残高(万円)	2,372.3	2,371.7	2,371.3	2,370.4	2,372.6	2,371.8	2,370.6
売却予定の 不動産担保ローン	件数(件)	108	101	98	93	87	82	77
	残高(億円)	17	16	15	15	14	14	12
	1契約当たりの残高(万円)	1,551.5	1,575.9	1,480.3	1,563.2	1,597.2	1,737.1	1,589.2

集計年月		2021年					
		7月度	8月度	9月度	10月度	11月度	12月度
除外貸付合計	件数(件)	480,526	483,924	487,070	491,377	466,898	470,140
	残高(億円)	43,644	43,954	44,376	44,817	44,318	44,698
	1契約当たりの残高(万円)	908.3	908.3	911.1	912.1	949.2	950.7
住宅ローン	件数(件)	406,659	409,505	411,603	414,905	390,254	393,411
	残高(億円)	31,761	31,972	32,198	32,445	31,889	32,262
	1契約当たりの残高(万円)	781.0	780.7	782.3	782.0	817.1	820.1
住宅ローン つなぎ融資	件数(件)	21,014	21,330	22,091	22,772	22,686	22,611
	残高(億円)	4,017	4,068	4,206	4,348	4,357	4,319
	1契約当たりの残高(万円)	1,911.7	1,907.1	1,904.0	1,909.2	1,920.5	1,910.3
オートローン	件数(件)	19,869	19,881	19,916	20,012	20,060	20,079
	残高(億円)	96	96	97	98	99	100
	1契約当たりの残高(万円)	48.5	48.5	48.7	49.1	49.5	49.8
高額医療費ローン	件数(件)	0	0	0	0	0	0
	残高(億円)	0.0	0.0	0.0	0.0	0.0	0.0
	1契約当たりの残高(万円)	0.0	0.0	0.0	0.0	0.0	0.0
有価証券担保ローン	件数(件)	262	257	266	260	259	254
	残高(億円)	17	16	17	17	17	16
	1契約当たりの残高(万円)	654.5	613.5	630.3	637.7	643.3	616.1
不動産担保ローン	件数(件)	32,641	32,856	33,109	33,345	33,562	33,709
	残高(億円)	7,740	7,786	7,845	7,894	7,941	7,985
	1契約当たりの残高(万円)	2,371.1	2,369.7	2,369.5	2,367.3	2,366.0	2,368.7
売却予定の 不動産担保ローン	件数(件)	81	95	85	83	77	76
	残高(億円)	13	16	13	16	15	16
	1契約当たりの残高(万円)	1,650.7	1,730.7	1,569.1	1,921.3	1,969.0	2,099.2

* 毎月20日時点のデータ。

5. 総量規制の例外貸付の登録状況

■総量規制の例外貸付残高、件数の推移



■総量規制の例外貸付の登録状況推移 (2020年12月～2021年12月)

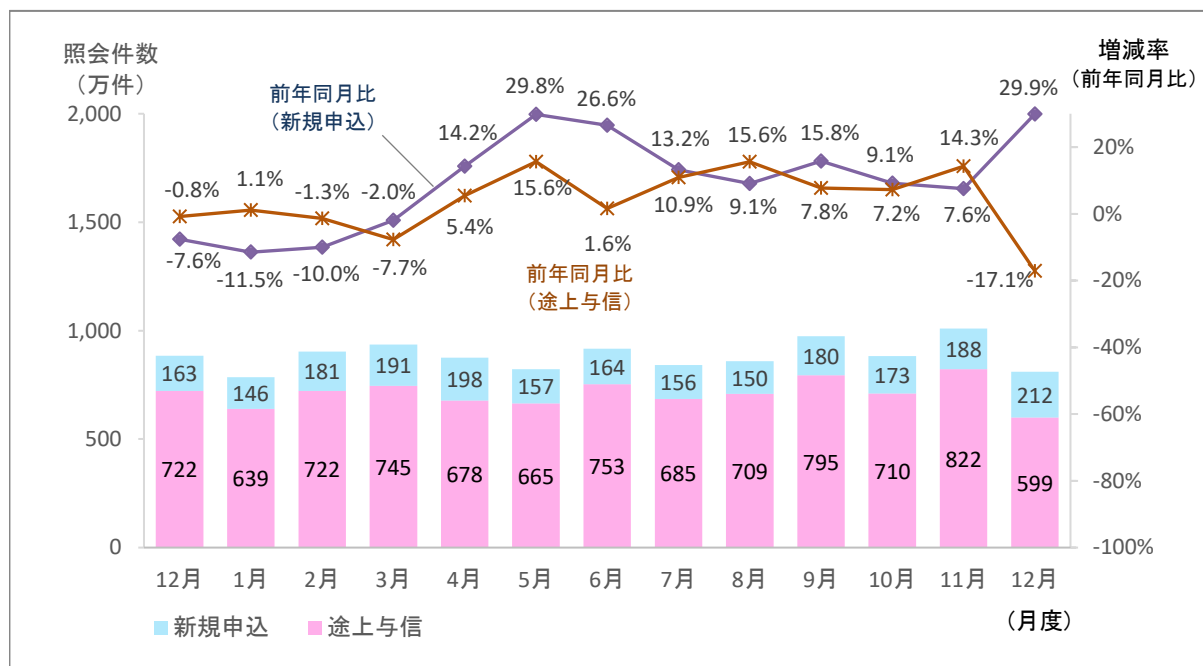
集計年月		2021年						
		12月度	1月度	2月度	3月度	4月度	5月度	6月度
例外貸付合計	件数(件)	498,706	496,792	495,733	493,920	491,361	489,486	489,166
	残高(億円)	4,258	4,248	4,264	4,262	4,257	4,237	4,245
	1契約当たりの残高(万円)	85.4	85.5	86.0	86.3	86.6	86.6	86.8
緊急医療費ローン	件数(件)	19	19	20	21	22	23	21
	残高(億円)	0.1	0.1	0.1	0.1	0.1	0.1	0.1
	1契約当たりの残高(万円)	28.8	27.8	28.5	31.0	30.6	31.2	29.9
借換ローン	件数(件)	120,248	119,273	118,441	117,569	116,619	115,774	114,882
	残高(億円)	623	618	615	612	612	608	605
	1契約当たりの残高(万円)	51.8	51.8	51.9	52.1	52.5	52.5	52.7
個人事業主ローン	件数(件)	142,024	141,182	140,486	139,428	137,987	137,056	136,402
	残高(億円)	1,359	1,356	1,362	1,359	1,355	1,349	1,344
	1契約当たりの残高(万円)	95.7	96.0	97.0	97.5	98.2	98.4	98.5
新規事業ローン	件数(件)	9,119	9,100	9,049	9,022	8,867	8,840	8,796
	残高(億円)	463	461	465	465	463	453	454
	1契約当たりの残高(万円)	507.6	506.6	513.5	515.4	522.3	512.5	516.0
段階的借換	件数(件)	200,195	200,248	200,957	201,269	201,411	201,466	202,900
	残高(億円)	1,771	1,773	1,782	1,786	1,788	1,788	1,804
	1契約当たりの残高(万円)	88.5	88.5	88.7	88.7	88.8	88.7	88.9
特定緊急貸付	件数(件)	88	76	71	62	57	51	47
	残高(億円)	0.1	0.1	0.1	0.0	0.0	0.0	0.0
	1契約当たりの残高(万円)	8.2	8.2	8.2	7.9	7.9	8.2	7.9
つなぎ資金	件数(件)	0	0	0	0	0	0	0
	残高(億円)	0.0	0.0	0.0	0.0	0.0	0.0	0.0
	1契約当たりの残高(万円)	0.0	0.0	0.0	0.0	0.0	0.0	0.0
配偶者貸付	件数(件)	27,013	26,894	26,709	26,549	26,398	26,276	26,118
	残高(億円)	41	41	40	40	39	39	38
	1契約当たりの残高(万円)	15.3	15.2	15.1	14.9	14.8	14.8	14.6

集計年月		2021年					
		7月度	8月度	9月度	10月度	11月度	12月度
例外貸付合計	件数(件)	487,960	487,126	487,126	486,358	485,631	484,671
	残高(億円)	4,243	4,246	4,254	4,264	4,268	4,267
	1契約当たりの残高(万円)	87.0	87.2	87.3	87.7	87.9	88.0
緊急医療費ローン	件数(件)	21	21	21	18	16	16
	残高(億円)	0.1	0.1	0.1	0.0	0.0	0.0
	1契約当たりの残高(万円)	28.9	27.9	26.9	25.1	27.0	24.6
借換ローン	件数(件)	114,042	113,176	112,488	111,679	111,019	110,272
	残高(億円)	602	598	594	592	590	586
	1契約当たりの残高(万円)	52.8	52.8	52.8	53.0	53.2	53.2
個人事業主ローン	件数(件)	136,095	135,971	135,838	135,704	135,341	135,310
	残高(億円)	1,344	1,345	1,347	1,348	1,349	1,350
	1契約当たりの残高(万円)	98.8	98.9	99.1	99.4	99.7	99.8
新規事業ローン	件数(件)	8,759	8,747	8,730	8,712	8,687	8,658
	残高(億円)	451	454	453	458	456	457
	1契約当たりの残高(万円)	515.2	518.9	518.7	525.4	524.8	527.5
段階的借換	件数(件)	203,186	203,551	204,571	204,957	205,542	205,568
	残高(億円)	1,809	1,813	1,824	1,831	1,838	1,840
	1契約当たりの残高(万円)	89.0	89.1	89.2	89.3	89.4	89.5
特定緊急貸付	件数(件)	40	38	37	36	35	33
	残高(億円)	0.0	0.0	0.0	0.0	0.0	0.0
	1契約当たりの残高(万円)	7.8	8.0	8.1	7.8	7.6	9.0
つなぎ資金	件数(件)	0	0	0	0	0	0
	残高(億円)	0.0	0.0	0.0	0.0	0.0	0.0
	1契約当たりの残高(万円)	0.0	0.0	0.0	0.0	0.0	0.0
配偶者貸付	件数(件)	25,817	25,622	25,441	25,252	24,991	24,814
	残高(億円)	37	36	36	35	35	34
	1契約当たりの残高(万円)	14.4	14.2	14.1	13.9	13.8	13.7

* 毎月20日時点のデータ。

6. 貸金業者からの照会件数

■照会件数の推移



■照会件数の推移 (2020年12月～2021年12月)

単位: 万件

集計年月		2020年	2021年					
		12月度	1月度	2月度	3月度	4月度	5月度	6月度
照会件数	当月	885	786	903	937	876	822	917
	前年比		97.9%	98.5%	96.8%	93.4%	107.3%	118.1%
新規申込	当月	163	146	181	191	198	157	164
	前年比		92.4%	88.5%	90.0%	98.0%	114.2%	129.8%
途上与信	当月	722	639	722	745	678	665	753
	前年比		99.2%	101.1%	98.7%	92.3%	105.4%	115.6%

集計年月		2021年					
		7月度	8月度	9月度	10月度	11月度	12月度
照会件数	当月	841	859	975	884	1,010	811
	前年比		111.3%	114.4%	109.1%	107.6%	113.0%
新規申込	当月	156	150	180	173	188	212
	前年比		113.2%	109.1%	115.8%	109.1%	107.6%
途上与信	当月	685	709	795	710	822	599
	前年比		110.9%	115.6%	107.8%	107.2%	114.3%

*各月度は、前月21日～当月20日までの合計。

7. 加盟貸金業者数

■加盟貸金業者数の推移（2020年12月～2021年12月）

単位：社

集計年月	2020年	2021年					
	12月度	1月度	2月度	3月度	4月度	5月度	6月度
加盟貸金業者	326	325	326	327	326	326	327
前月差増加数	0	0	1	1	1	0	2
新規加盟	0	0	1	0	1	0	2
会員の貸金業登録	0	0	0	1	0	0	0
前月差減少数	0	1	0	0	2	0	1
退会	0	1	0	0	2	0	0
会員の貸金業廃業等	0	0	0	0	0	0	1
前月差増減	0	-1	1	1	-1	0	1

集計年月	2021年					
	7月度	8月度	9月度	10月度	11月度	12月度
加盟貸金業者	327	327	327	326	326	326
前月差増加数	0	1	1	0	1	0
新規加盟	0	1	1	0	0	0
会員の貸金業登録	0	0	0	0	1	0
前月差減少数	0	1	1	1	1	0
退会	0	1	0	0	1	0
会員の貸金業廃業等	0	0	1	1	0	0
前月差増減	0	0	0	-1	0	0

* 毎月20日時点のデータ。

◆過去の実績データについては、弊社ホームページよりご確認いただけます。(https://www.cic.co.jp/)