

## 2023年11月度 貸金情報統計概況

貸金業法の指定信用情報機関シー・アイ・シー(CIC)は、貸金情報統計を毎月公表しています。2023年11月度(2023年10月21日～2023年11月20日)の概況は以下の通りです。

- 貸金業者からの個人の借入残高(登録残高)は、増加基調が続いており、対前年5.2%増の10兆9,715億円で推移した。残高有件数・残高有人数が増加するとともに、異動情報件数・異動情報人数も対前年での増加が続いている。
- 新規申込は、対前年4.3%増の250万件で推移した。他方、途上与信も堅調であり、対前年二桁、10.0%増の942万件となった。

	当月	対前年増減率	対前月増減率
1. 登録残高	10兆9,715億円	5.2%	0.8%
2. 登録件数			
残高有件数	1,710万件	6.1%	0.4%
異動情報 <sup>※1</sup> 件数	544万件	1.8%	▲0.8%
3. 登録人数			
残高有人数	1,102万人	3.4%	0.2%
異動情報人数	402万人	1.4%	▲0.8%
4. 照会件数			
新規申込	250万件	4.3%	6.3%
途上与信 <sup>※2</sup>	942万件	10.0%	9.4%
5. 加盟貸金業者数	318社	▲7社	▲2社

※1 異動情報とは「約定返済日より61日以上または3ヶ月以上支払いが延滞しているもの」を指す。

※2 途上与信とは、契約途中に信用状況の確認などのために照会した件数を指す。

※3 本統計概況中の各数値は、表示単位未満を四捨五入して表示。

以上

本件に関するお問い合わせ先

※当リリースは、東商記者クラブ・日銀クラブに投函しています。

株式会社シー・アイ・シー 経営企画部 広報担当  
東京都新宿区西新宿1-23-7 新宿ファーストウエスト15階

Mail : [cickouhou@cic.co.jp](mailto:cickouhou@cic.co.jp)

## 2023年11月度 貸金情報統計

### ■登録状況(2023年11月20日時点)

	当月	前年比
登録残高の合計額	109,715億円	105.2%
一人当たりの残高有件数	1.55件	-
一契約当たりの残高	64.1万円	-

	件数		人数	
	当月	前年比	当月	前年比
総登録情報	18,095万件	100.3%	7,390万人	100.5%
残高有情報	1,710万件	106.1%	1,102万人	103.4%
異動情報	544万件	101.8%	402万人	101.4%

### ■残高がある者の借入件数毎の登録状況(2023年11月20日時点)

	件数		人数		残高	
	当月	前年比	当月	前年比	当月	前年比
合計	1,710万件	106.1%	1,102万人	103.4%	109,715億円	105.2%
1件	719万件	100.9%	719万人	100.9%	59,819億円	103.0%
2件	471万件	104.9%	236万人	104.9%	26,954億円	105.5%
3件	285万件	111.2%	95万人	111.2%	12,947億円	108.6%
4件	144万件	118.7%	36万人	118.7%	5,819億円	112.0%
5件以上	92万件	125.6%	17万人	125.3%	4,176億円	115.8%

### ■総量規制の除外・例外貸付の登録状況(2023年11月20日時点)

	件数		残高	
	当月	前年比	当月	前年比
除外合計	501,854件	102.6%	49,643億円	104.9%
住宅ローン	431,223件	103.8%	38,248億円	108.2%
住宅ローンつなぎ融資	12,621件	74.0%	2,598億円	76.4%
オートローン	21,115件	101.3%	112億円	101.3%
高額医療費ローン	0件	-	-	-
有価証券担保ローン	290件	125.5%	17億円	118.4%
不動産担保ローン	36,486件	102.5%	8,634億円	102.5%
売却予定の不動産担保ローン	119件	160.8%	34億円	192.6%
例外合計	470,895件	98.8%	4,444億円	102.8%
緊急医療費ローン	21件	140.0%	0.1億円	142.9%
借換ローン	96,569件	93.8%	524億円	95.3%
個人事業主ローン	140,408件	104.4%	1,499億円	107.0%
新規事業ローン	8,491件	100.9%	517億円	109.8%
段階的借換	206,823件	99.5%	1,880億円	100.4%
特定緊急貸付	15件	83.3%	0.0億円	87.6%
つなぎ資金	0件	-	-	-
配偶者貸付	18,568件	81.0%	24億円	81.2%

■照会件数(2023年10月21日～2023年11月20日の合計)

	当月	前年比
加盟貸金業者による照会件数	1,192万件	108.7%
新規申込	250万件	104.3%
途上与信	942万件	110.0%

■加盟貸金業者数(2023年11月20日時点)

	当月	前年差
加盟貸金業者数	318社	▲ 7

※貸金統計の見方について

集計対象情報	加盟貸金業者が当社に登録する個人顧客を相手方とする貸付契約 (クレジットカードキャッシング・カードローン・証書貸付等)
総登録情報	加盟貸金業者からの登録件数および人数の合計
残高有情報	加盟貸金業者からの登録貸金残高が1円以上の件数および人数の合計
異動情報	「残高有情報」のうち、約定返済日より61日以上または3ヶ月以上支払いが延滞している件数および人数の合計
残高がある者の借入件数毎の登録状況	「残高有情報」のうち、1件～5件以上それぞれの借入件数がある者の登録件数、人数、残高の合計
総量規制の除外・例外貸付の登録状況	「残高有情報」のうち、総量規制の除外貸付および例外貸付、それぞれの件数、残高の合計
照会件数	対象期間中の加盟貸金業者による貸付に係る照会件数の合計 ・新規申込…貸付契約の新規申込時に照会した件数 ・途上与信…契約途中に信用状況の確認などのために照会した件数
加盟貸金業者数	当社に加盟する貸金業登録会社の合計

ご参考

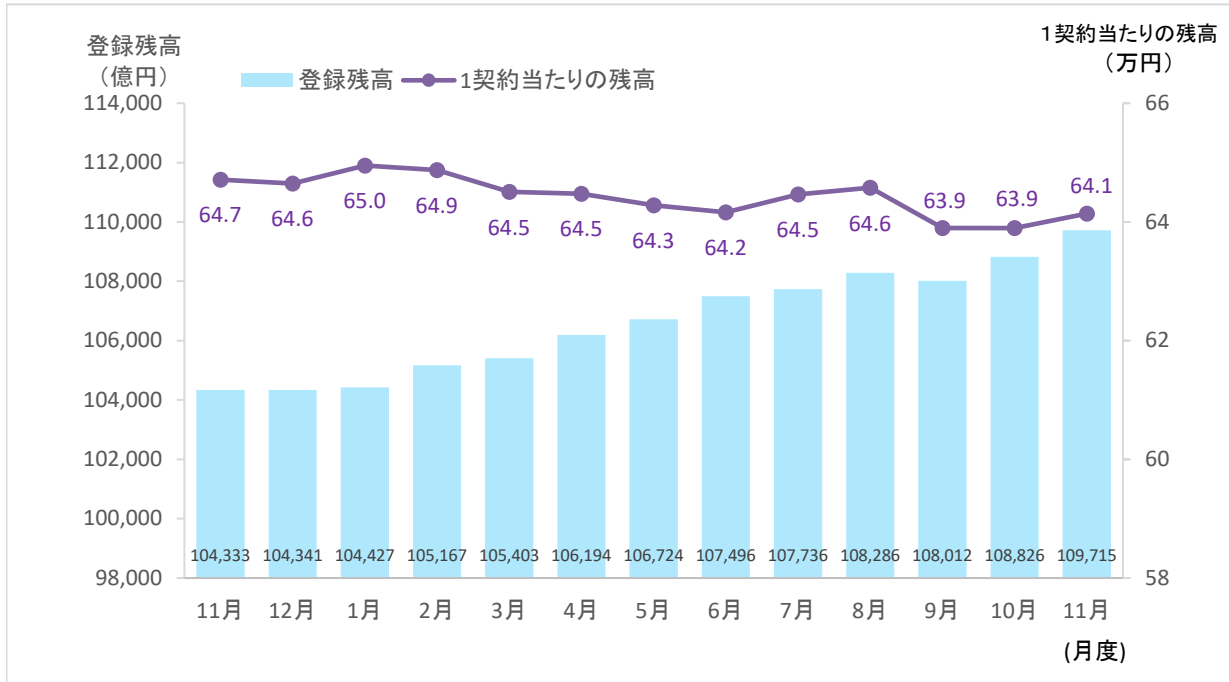
## 貸金情報統計資料

(2022年11月度～2023年11月度)

株式会社シー・アイ・シー

# 1. 登録残高

## ■登録残高の推移



## ■登録残高の推移 (2022年11月～2023年11月)

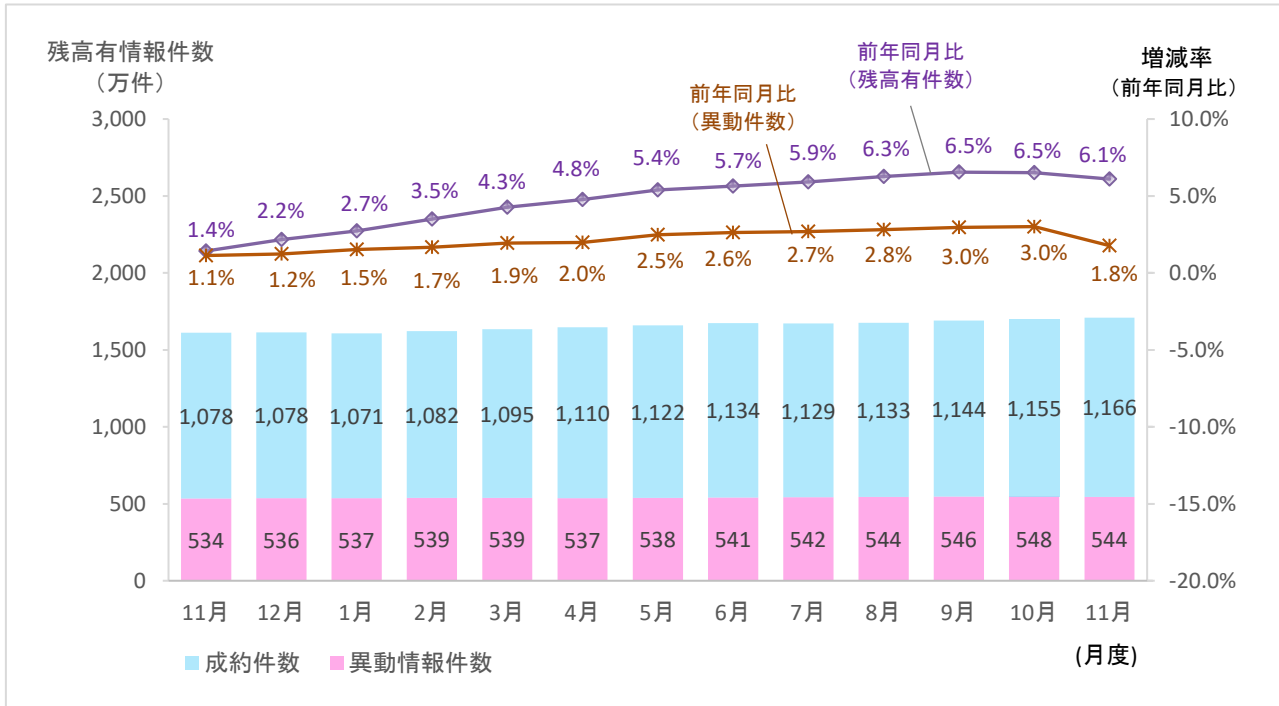
集計年月		2022年		2023年				
		11月度	12月度	1月度	2月度	3月度	4月度	5月度
登録残高の合計額 (億円)	当月	104,333	104,341	104,427	105,167	105,403	106,194	106,724
	前年比	104.1%	103.8%	104.4%	105.2%	105.1%	105.4%	105.6%
1契約当たりの残高(万円)	当月	64.7	64.6	65.0	64.9	64.5	64.5	64.3

集計年月		2023年					
		6月度	7月度	8月度	9月度	10月度	11月度
登録残高の合計額 (億円)	当月	107,496	107,736	108,286	108,012	108,826	109,715
	前年比	105.8%	105.9%	106.1%	105.1%	105.0%	105.2%
1契約当たりの残高(万円)	当月	64.2	64.5	64.6	63.9	63.9	64.1

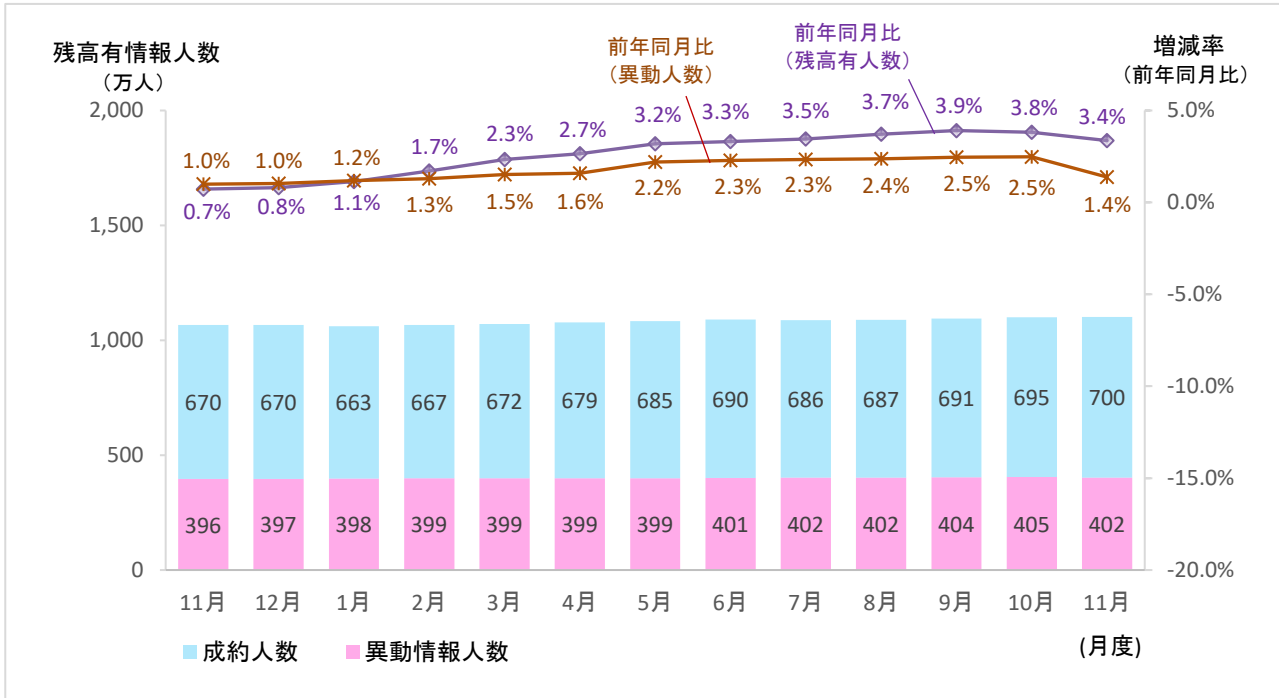
\* 毎月20日時点のデータ。

## 2. 登録件数および登録人数

### ■ 残高有情報件数・異動情報件数の推移



### ■ 残高有情報人数・異動情報人数の推移



■残高有情報・異動情報 件数・人数の推移（2022年11月～2023年11月）

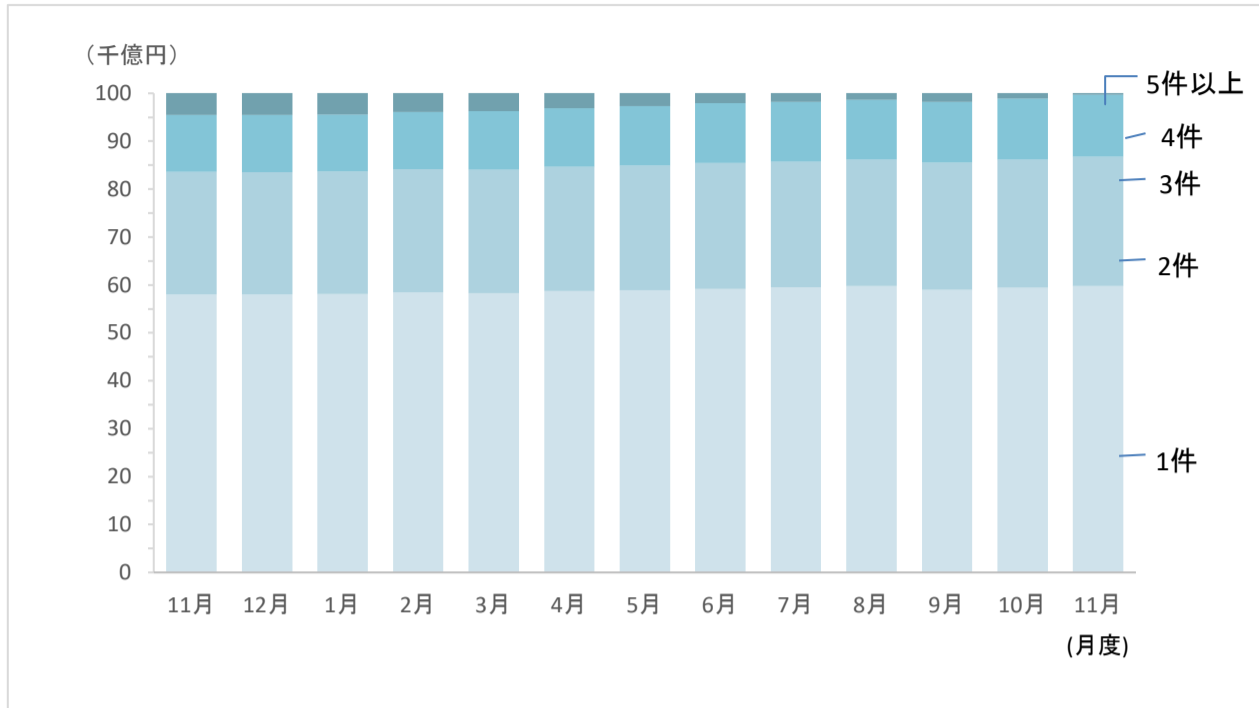
集計年月		2022年		2023年				
		11月度	12月度	1月度	2月度	3月度	4月度	5月度
総登録件数 (万件)	当月	18,038	17,961	17,965	17,976	17,988	18,016	17,976
	前年比	99.7%	99.5%	99.7%	99.8%	99.9%	100.0%	99.9%
残高有件数 (万件)	当月	1,612	1,614	1,608	1,621	1,634	1,647	1,660
	前年比	102.0%	102.2%	102.7%	103.5%	104.3%	104.8%	105.4%
異動情報件数 (万件)	当月	534	536	537	539	539	537	538
	前年比	101.2%	101.2%	101.5%	101.7%	101.9%	102.0%	102.5%
総登録人数 (万人)	当月	7,357	7,357	7,358	7,360	7,365	7,373	7,380
	前年比	99.8%	100.0%	100.2%	100.2%	100.3%	100.3%	100.5%
残高有人数 (万人)	当月	1,066	1,067	1,061	1,066	1,071	1,078	1,084
	前年比	100.7%	100.8%	101.1%	101.7%	102.3%	102.7%	103.2%
異動情報人数 (万人)	当月	396	397	398	399	399	399	399
	前年比	101.1%	101.0%	101.2%	101.3%	101.5%	101.6%	102.2%
1人当たりの残高有件数	当月	1.51	1.51	1.52	1.52	1.53	1.53	1.53

集計年月		2023年					
		6月度	7月度	8月度	9月度	10月度	11月度
総登録件数 (万件)	当月	17,982	18,003	18,006	18,042	18,060	18,095
	前年比	99.9%	100.0%	100.0%	100.2%	100.2%	100.3%
残高有件数 (万件)	当月	1,675	1,671	1,677	1,690	1,703	1,710
	前年比	105.7%	105.9%	106.3%	106.5%	106.5%	106.1%
異動情報件数 (万件)	当月	541	542	544	546	548	544
	前年比	102.6%	102.7%	102.8%	103.0%	103.0%	101.8%
総登録人数 (万人)	当月	7,381	7,385	7,379	7,387	7,389	7,390
	前年比	100.5%	100.5%	100.4%	100.5%	100.5%	100.5%
残高有人数 (万人)	当月	1,091	1,088	1,089	1,095	1,100	1,102
	前年比	103.3%	103.5%	103.7%	103.9%	103.8%	103.4%
異動情報人数 (万人)	当月	401	402	402	404	405	402
	前年比	102.3%	102.3%	102.4%	102.5%	102.5%	101.4%
1人当たりの残高有件数	当月	1.54	1.54	1.54	1.54	1.55	1.55

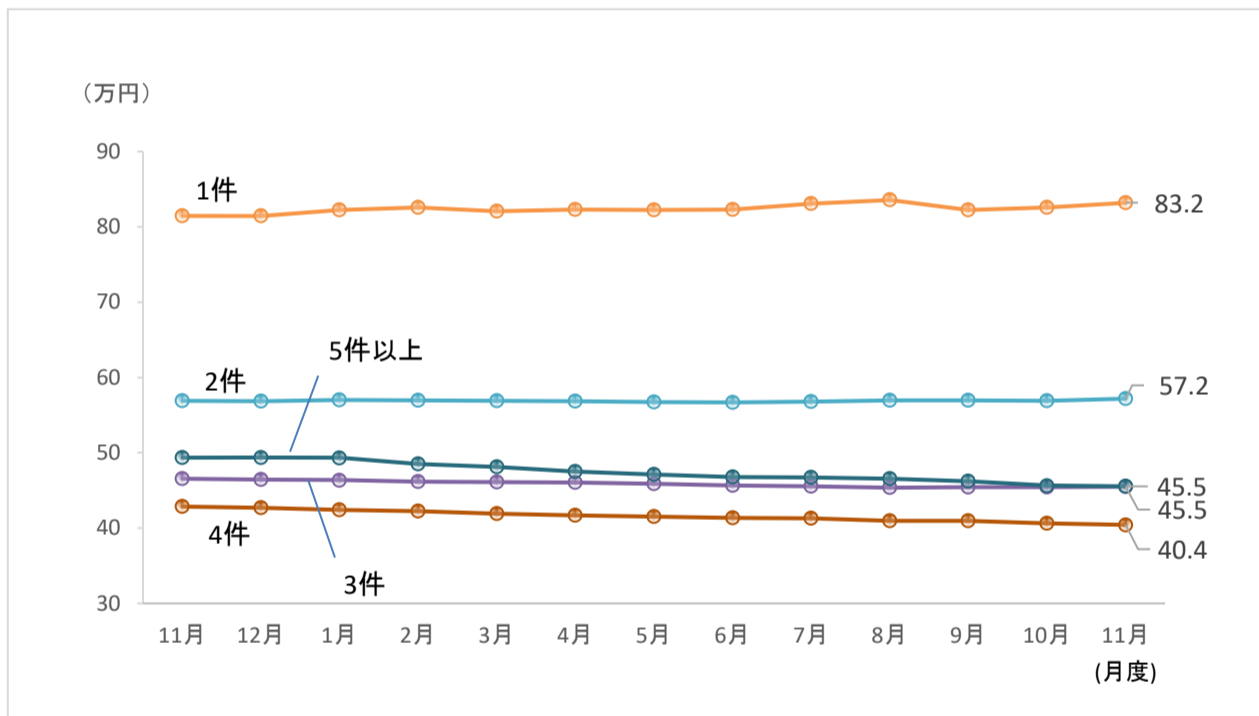
\* 毎月20日時点のデータ。

### 3. 借入件数毎の残高の推移

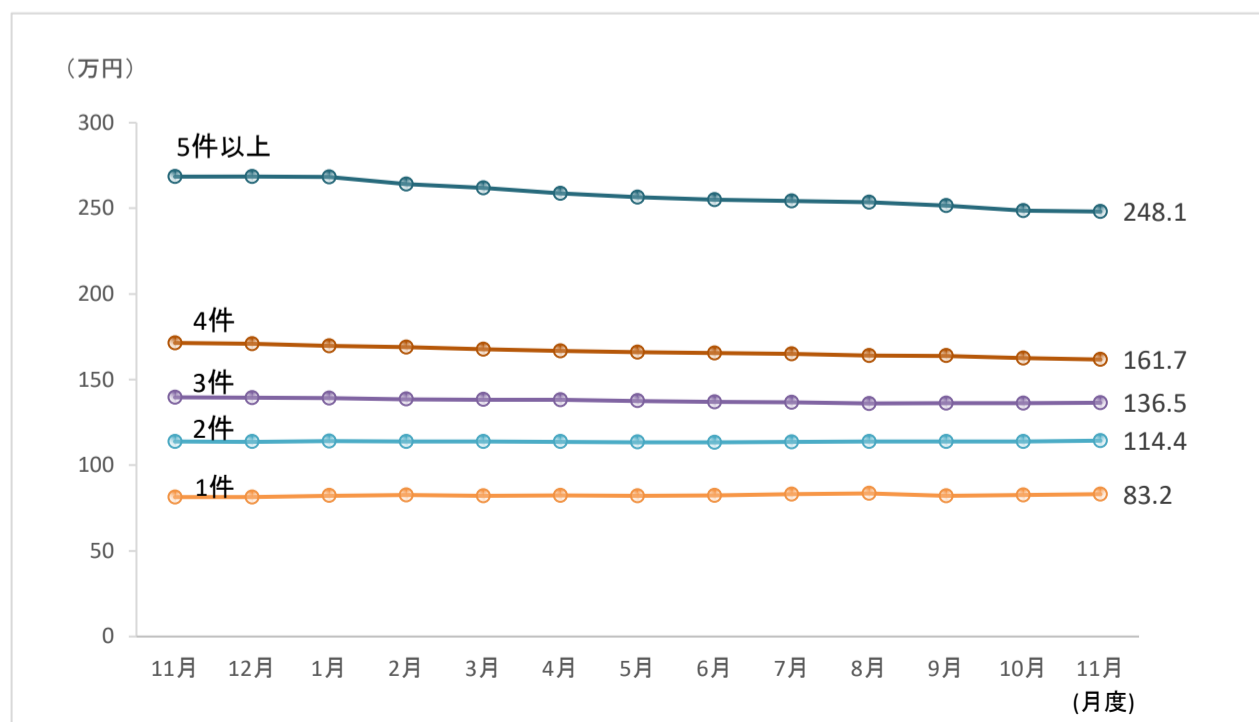
■借入件数毎の登録残高の推移



■1契約当たりの残高の推移(借入件数別)



■1人当たりの残高の推移(借入件数別)





■残高がある者の借入件数毎の登録状況の推移（2022年11月～2023年11月）

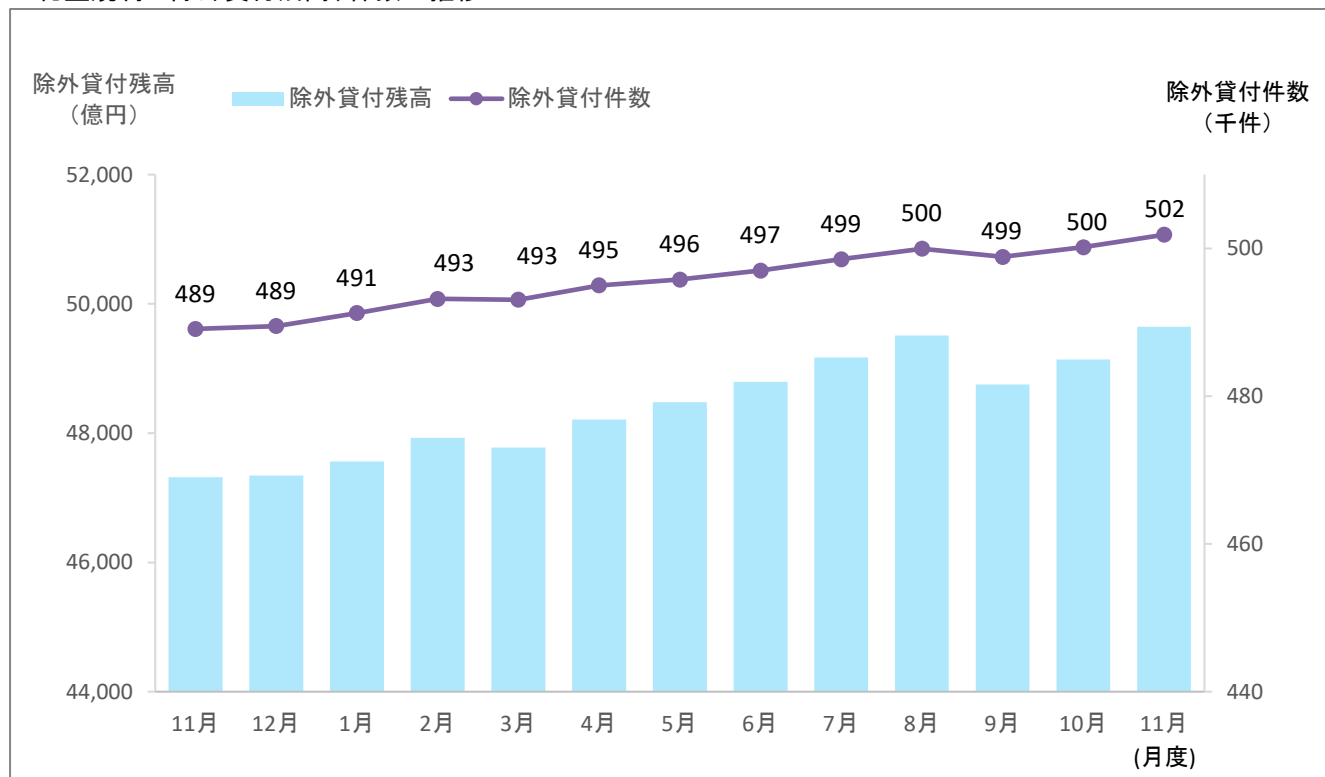
集計年月		2022年		2023年				
		11月度	12月度	1月度	2月度	3月度	4月度	5月度
1件	件数(万件)	713	712	707	708	710	714	716
	人数(万人)	713	712	707	708	710	714	716
	残高(億円)	58,054	58,001	58,171	58,488	58,294	58,709	58,904
	1契約当たりの残高(万円)	81.4	81.4	82.2	82.6	82.1	82.3	82.2
	1人当たりの残高(万円)	81.4	81.4	82.2	82.6	82.1	82.3	82.2
2件	件数(万件)	449	450	447	450	453	456	460
	人数(万人)	225	225	224	225	227	228	230
	残高(億円)	25,558	25,574	25,514	25,630	25,795	25,953	26,082
	1契約当たりの残高(万円)	56.9	56.9	57.0	56.9	56.9	56.9	56.7
	1人当たりの残高(万円)	113.8	113.7	114.1	113.9	113.8	113.7	113.5
3件	件数(万件)	256	257	257	260	264	266	269
	人数(万人)	85	86	86	87	88	89	90
	残高(億円)	11,920	11,939	11,901	12,031	12,158	12,260	12,339
	1契約当たりの残高(万円)	46.6	46.5	46.4	46.2	46.1	46.1	45.9
	1人当たりの残高(万円)	139.7	139.4	139.1	138.6	138.3	138.2	137.6
4件	件数(万件)	121	122	123	125	128	130	132
	人数(万人)	30	31	31	31	32	32	33
	残高(億円)	5,196	5,212	5,200	5,297	5,360	5,420	5,481
	1契約当たりの残高(万円)	42.9	42.7	42.4	42.2	41.9	41.7	41.5
	1人当たりの残高(万円)	171.4	170.8	169.8	168.9	167.7	166.8	166.0
5件以上	件数(万件)	73	73	74	77	79	81	83
	人数(万人)	13	13	14	14	14	15	15
	残高(億円)	3,605	3,616	3,642	3,721	3,797	3,852	3,917
	1契約当たりの残高(万円)	49.4	49.4	49.3	48.5	48.1	47.5	47.1
	1人当たりの残高(万円)	268.5	268.5	268.2	264.0	262.0	258.8	256.5

集計年月		2023年					
		6月度	7月度	8月度	9月度	10月度	11月度
1件	件数(万件)	719	716	716	718	720	719
	人数(万人)	719	716	716	718	720	719
	残高(億円)	59,207	59,519	59,800	59,014	59,418	59,819
	1契約当たりの残高(万円)	82.3	83.1	83.6	82.2	82.6	83.2
	1人当たりの残高(万円)	82.3	83.1	83.6	82.2	82.6	83.2
2件	件数(万件)	463	462	463	466	469	471
	人数(万人)	232	231	232	233	235	236
	残高(億円)	26,266	26,244	26,389	26,552	26,716	26,954
	1契約当たりの残高(万円)	56.7	56.8	57.0	56.9	56.9	57.2
	1人当たりの残高(万円)	113.4	113.6	113.9	113.9	113.8	114.4
3件	件数(万件)	273	273	275	279	282	285
	人数(万人)	91	91	92	93	94	95
	残高(億円)	12,464	12,438	12,486	12,657	12,826	12,947
	1契約当たりの残高(万円)	45.7	45.6	45.4	45.4	45.4	45.5
	1人当たりの残高(万円)	137.0	136.7	136.1	136.2	136.2	136.5
4件	件数(万件)	135	135	137	139	142	144
	人数(万人)	34	34	34	35	35	36
	残高(億円)	5,566	5,567	5,597	5,708	5,755	5,819
	1契約当たりの残高(万円)	41.3	41.3	41.0	41.0	40.6	40.4
	1人当たりの残高(万円)	165.4	165.1	163.9	163.9	162.6	161.7
5件以上	件数(万件)	85	85	86	88	90	92
	人数(万人)	16	16	16	16	17	17
	残高(億円)	3,993	3,968	4,014	4,080	4,111	4,176
	1契約当たりの残高(万円)	46.8	46.7	46.5	46.2	45.6	45.5
	1人当たりの残高(万円)	254.9	254.4	253.4	251.7	248.6	248.1

\* 毎月20日時点のデータ。

## 4. 総量規制の除外貸付の登録状況

### ■総量規制の除外貸付残高、件数の推移



### ■総量規制の除外貸付の登録状況推移 (2022年11月～2023年11月)

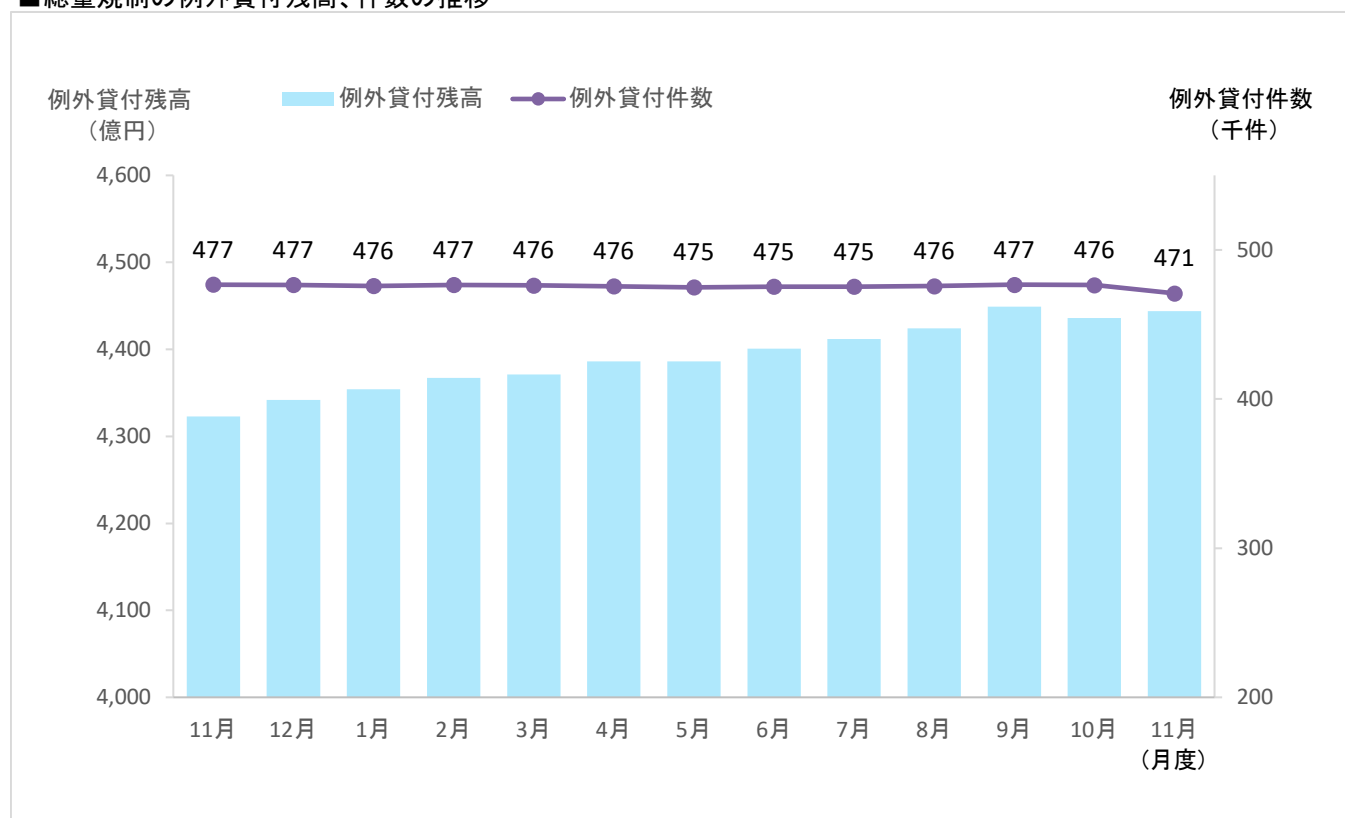
集計年月		2022年		2023年				
		11月度	12月度	1月度	2月度	3月度	4月度	5月度
除外貸付合計	件数(件)	489,109	489,499	491,263	493,163	493,054	495,002	495,791
	残高(億円)	47,317	47,346	47,563	47,926	47,778	48,212	48,479
	1契約当たりの残高(万円)	967.4	967.2	968.2	971.8	969.0	974.0	977.8
住宅ローン	件数(件)	415,321	415,984	418,404	420,406	420,759	423,613	424,739
	残高(億円)	35,351	35,427	35,788	36,163	36,068	36,684	37,027
	1契約当たりの残高(万円)	851.2	851.6	855.3	860.2	857.2	866.0	871.8
住宅ローン つなぎ融資	件数(件)	17,051	16,558	15,894	15,659	14,925	13,745	13,371
	残高(億円)	3,402	3,308	3,163	3,111	3,003	2,790	2,724
	1契約当たりの残高(万円)	1,994.9	1,998.0	1,990.3	1,986.5	2,012.2	2,030.0	2,037.3
オートローン	件数(件)	20,851	20,868	20,852	20,833	20,900	21,020	21,080
	残高(億円)	110	111	111	111	112	113	113
	1契約当たりの残高(万円)	53.0	53.3	53.0	53.3	53.5	53.8	53.7
高額医療費ローン	件数(件)	0	0	0	0	0	0	0
	残高(億円)	0.0	0.0	0.0	0.0	0.0	0.0	0.0
	1契約当たりの残高(万円)	0.0	0.0	0.0	0.0	0.0	0.0	0.0
有価証券担保ローン	件数(件)	231	229	230	228	232	226	236
	残高(億円)	14	14	15	15	16	16	16
	1契約当たりの残高(万円)	610.6	610.0	667.7	671.3	690.4	703.9	685.7
不動産担保ローン	件数(件)	35,581	35,787	35,805	35,966	36,165	36,318	36,274
	残高(億円)	8,422	8,468	8,470	8,509	8,563	8,592	8,579
	1契約当たりの残高(万円)	2,367.0	2,366.2	2,365.7	2,365.9	2,367.8	2,365.8	2,365.0
売却予定の 不動産担保ローン	件数(件)	74	73	78	71	73	80	91
	残高(億円)	18	18	16	17	16	17	20
	1契約当たりの残高(万円)	2,367.2	2,506.3	2,007.3	2,355.6	2,181.7	2,079.0	2,200.3

集計年月		2023年					
		6月度	7月度	8月度	9月度	10月度	11月度
除外貸付合計	件数(件)	497,003	498,543	499,968	498,864	500,161	501,854
	残高(億円)	48,793	49,169	49,512	48,753	49,141	49,643
	1契約当たりの残高(万円)	981.7	986.3	990.3	977.3	982.5	989.2
住宅ローン	件数(件)	426,103	427,798	429,378	427,979	429,749	431,223
	残高(億円)	37,387	37,774	38,153	37,336	37,806	38,248
	1契約当たりの残高(万円)	877.4	883.0	888.6	872.4	879.7	887.0
住宅ローン つなぎ融資	件数(件)	13,048	12,847	12,707	12,837	12,599	12,621
	残高(億円)	2,649	2,636	2,599	2,626	2,585	2,598
	1契約当たりの残高(万円)	2,030.0	2,051.8	2,045.0	2,045.7	2,051.6	2,058.6
オートローン	件数(件)	21,157	21,194	21,170	21,238	21,139	21,115
	残高(億円)	114	114	113	113	112	112
	1契約当たりの残高(万円)	53.7	53.6	53.4	53.1	53.0	53.0
高額医療費ローン	件数(件)	0	0	0	0	0	0
	残高(億円)	0.0	0.0	0.0	-	0.0	0.0
	1契約当たりの残高(万円)	0.0	0.0	0.0	0.0	0.0	0.0
有価証券担保ローン	件数(件)	232	223	226	248	234	290
	残高(億円)	16	16	16	16	16	17
	1契約当たりの残高(万円)	694.6	695.8	691.4	641.7	664.6	576.0
不動産担保ローン	件数(件)	36,372	36,381	36,385	36,455	36,318	36,486
	残高(億円)	8,606	8,604	8,603	8,628	8,587	8,634
	1契約当たりの残高(万円)	2,366.1	2,364.9	2,364.3	2,366.8	2,364.5	2,366.4
売却予定の 不動産担保ローン	件数(件)	91	100	102	107	122	119
	残高(億円)	21	26	29	34	35	34
	1契約当たりの残高(万円)	2,338.5	2,582.9	2,831.5	3,203.0	2,865.5	2,835.5

\* 毎月20日時点のデータ。

## 5. 総量規制の例外貸付の登録状況

### ■総量規制の例外貸付残高、件数の推移



### ■総量規制の例外貸付の登録状況推移 (2022年11月～2023年11月)

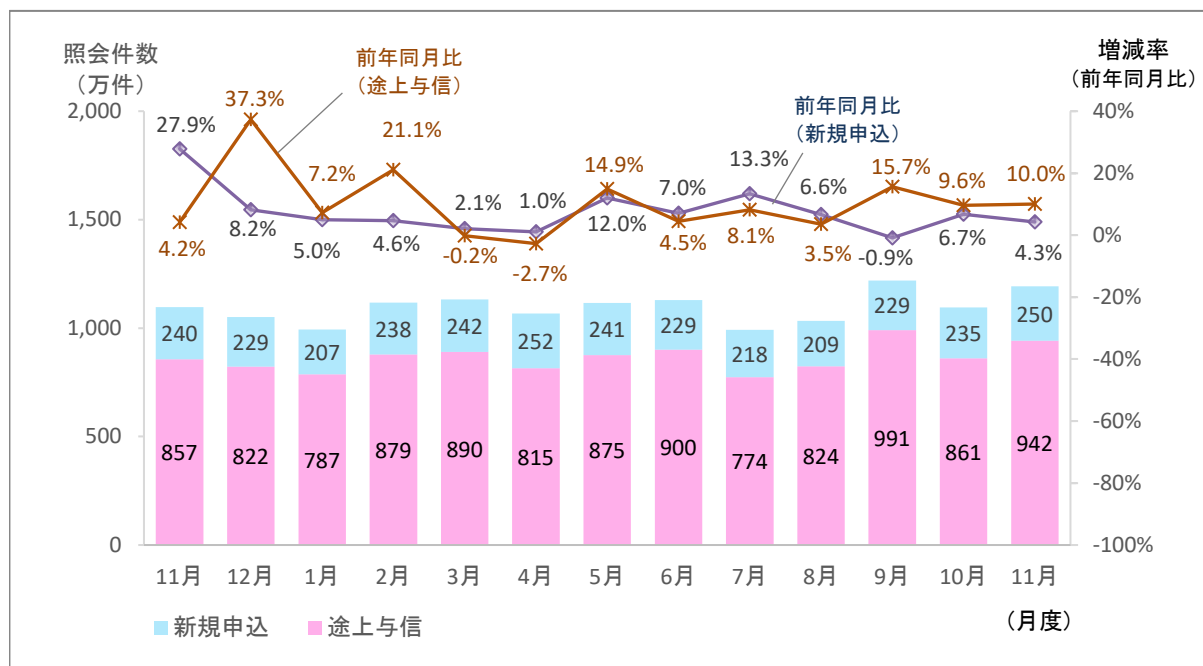
集計年月	2022年		2023年					
	11月度	12月度	1月度	2月度	3月度	4月度	5月度	
例外貸付合計	件数(件)	476,690	476,523	475,914	476,537	476,194	475,660	474,958
	残高(億円)	4,323	4,342	4,354	4,367	4,371	4,386	4,386
	1契約当たりの残高(万円)	90.7	91.1	91.5	91.6	91.8	92.2	92.3
緊急医療費ローン	件数(件)	15	16	16	17	19	19	20
	残高(億円)	0.1	0.1	0.1	0.1	0.1	0.1	0.1
	1契約当たりの残高(万円)	38.7	38.7	37.6	36.1	37.3	31.9	34.3
借換ローン	件数(件)	102,976	102,506	101,788	101,331	100,405	99,866	99,458
	残高(億円)	550	549	546	544	535	533	532
	1契約当たりの残高(万円)	53.4	53.6	53.7	53.7	53.3	53.4	53.5
個人事業主ローン	件数(件)	134,488	134,929	135,084	135,754	136,243	136,472	136,700
	残高(億円)	1,401	1,406	1,417	1,428	1,430	1,437	1,442
	1契約当たりの残高(万円)	104.1	104.2	104.9	105.2	104.9	105.3	105.5
新規事業ローン	件数(件)	8,417	8,428	8,384	8,388	8,390	8,403	8,399
	残高(億円)	471	483	484	487	493	501	500
	1契約当たりの残高(万円)	559.3	573.0	577.6	580.1	587.9	596.4	595.0
段階的借換	件数(件)	207,864	207,853	207,971	208,625	208,877	208,775	208,384
	残高(億円)	1,871	1,874	1,877	1,880	1,884	1,886	1,884
	1契約当たりの残高(万円)	90.0	90.1	90.3	90.1	90.2	90.3	90.4
特定緊急貸付	件数(件)	18	18	17	16	16	16	16
	残高(億円)	0.0	0.0	0.0	0.0	0.0	0.0	0.0
	1契約当たりの残高(万円)	6.3	6.2	6.1	6.5	6.5	6.4	6.4
つなぎ資金	件数(件)	0	0	0	0	0	0	0
	残高(億円)	0.0	0.0	0.0	0.0	0.0	0.0	0.0
	1契約当たりの残高(万円)	0.0	0.0	0.0	0.0	0.0	0.0	0.0
配偶者貸付	件数(件)	22,912	22,773	22,654	22,406	22,244	22,109	21,981
	残高(億円)	30	29	29	28	28	28	28
	1契約当たりの残高(万円)	13.1	12.9	12.8	12.7	12.7	12.7	12.7

集計年月		2023年					
		6月度	7月度	8月度	9月度	10月度	11月度
例外貸付合計	件数(件)	475,351	475,318	475,714	476,672	476,428	470,895
	残高(億円)	4,401	4,412	4,424	4,449	4,436	4,444
	1契約当たりの残高(万円)	92.6	92.8	93.0	93.3	93.1	94.4
緊急医療費ローン	件数(件)	19	19	20	21	20	21
	残高(億円)	0.1	0.1	0.1	0.1	0.1	0.1
	1契約当たりの残高(万円)	34.0	33.1	35.5	35.3	36.2	39.5
借換ローン	件数(件)	99,131	98,668	98,213	97,919	97,093	96,569
	残高(億円)	533	533	531	530	528	524
	1契約当たりの残高(万円)	53.8	54.0	54.1	54.1	54.4	54.3
個人事業主ローン	件数(件)	137,372	137,880	138,611	139,273	139,990	140,408
	残高(億円)	1,452	1,460	1,468	1,479	1,461	1,499
	1契約当たりの残高(万円)	105.7	105.9	105.9	106.2	104.4	106.7
新規事業ローン	件数(件)	8,414	8,422	8,433	8,452	8,466	8,491
	残高(億円)	501	504	505	509	514	517
	1契約当たりの残高(万円)	595.9	598.1	599.3	602.2	607.2	608.9
段階的借換	件数(件)	208,524	208,583	208,814	209,523	209,490	206,823
	残高(億円)	1,887	1,889	1,892	1,904	1,905	1,880
	1契約当たりの残高(万円)	90.5	90.5	90.6	90.9	91.0	90.9
特定緊急貸付	件数(件)	16	15	15	15	15	15
	残高(億円)	0.0	0.0	0.0	0.0	0.0	0.0
	1契約当たりの残高(万円)	6.4	6.7	6.7	6.6	6.6	6.6
つなぎ資金	件数(件)	0	0	0	0	0	0
	残高(億円)	0.0	0.0	0.0	-	0.0	0.0
	1契約当たりの残高(万円)	0.0	0.0	0.0	0.0	0.0	0.0
配偶者貸付	件数(件)	21,875	21,731	21,608	21,469	21,354	18,568
	残高(億円)	28	27	27	27	27	24
	1契約当たりの残高(万円)	12.6	12.5	12.4	12.5	12.4	13.1

\* 毎月20日時点のデータ。

## 6. 貸金業者からの照会件数

### ■照会件数の推移



### ■照会件数の推移 (2022年11月～2023年11月)

単位: 万件

集計年月		2022年		2023年				
		11月度	12月度	1月度	2月度	3月度	4月度	5月度
照会件数	当月	1,097	1,051	994	1,117	1,133	1,068	1,115
	前年比	108.6%	129.7%	106.8%	117.2%	100.3%	98.1%	114.3%
新規申込	当月	240	229	207	238	242	252	241
	前年比	127.9%	108.2%	105.0%	104.6%	102.1%	101.0%	112.0%
途上与信	当月	857	822	787	879	890	815	875
	前年比	104.2%	137.3%	107.2%	121.1%	99.8%	97.3%	114.9%

集計年月		2023年					
		6月度	7月度	8月度	9月度	10月度	11月度
照会件数	当月	1,130	992	1,034	1,221	1,097	1,192
	前年比	105.0%	109.2%	104.1%	112.1%	108.9%	108.7%
新規申込	当月	229	218	209	229	235	250
	前年比	107.0%	113.3%	106.6%	99.1%	106.7%	104.3%
途上与信	当月	900	774	824	991	861	942
	前年比	104.5%	108.1%	103.5%	115.7%	109.6%	110.0%

\*各月度は、前月21日～当月20日までの合計。

## 7. 加盟貸金業者数

■加盟貸金業者数の推移（2022年11月～2023年11月）

単位：社

集計年月	2022年		2023年				
	11月度	12月度	1月度	2月度	3月度	4月度	5月度
加盟貸金業者	325	325	324	322	323	321	321
前月差増加数	1	1	0	0	1	1	1
新規加盟	1	1	0	0	1	1	1
会員の貸金業登録	0	0	0	0	0	0	0
前月差減少数	0	1	1	2	0	3	1
退会	0	1	1	2	0	2	0
会員の貸金業廃業等	0	0	0	0	0	1	1
前月差増減	1	0	-1	-2	1	-2	0

集計年月	2023年					
	6月度	7月度	8月度	9月度	10月度	11月度
加盟貸金業者	322	321	322	322	320	318
前月差増加数	1	0	1	0	0	1
新規加盟	1	0	0	0	0	1
会員の貸金業登録	0	0	1	0	0	0
前月差減少数	0	1	0	0	2	3
退会	0	1	0	0	0	2
会員の貸金業廃業等	0	0	0	0	2	1
前月差増減	1	-1	1	0	-2	-2

\* 毎月20日時点のデータ。

◆過去の実績データについては、弊社ホームページよりご確認いただけます。(https://www.cic.co.jp/)