

## 2024年7月度 貸金情報統計概況

貸金業法の指定信用情報機関シー・アイ・シー(CIC)は、貸金情報統計を毎月公表しています。2024年7月度(2024年6月21日~2024年7月20日)の概況は以下の通りです。

- 貸金業者からの個人の借入残高(登録残高)は増加基調が続いており、対前年4.8%増の11兆2,920億円となった。また、1契約当たりの残高も3ヶ月連続で前年を上回っている。
- 照会件数のうち、新規申込は対前年5.0%増の229万件、途上与信も同7.6%増の833万件と、ともに堅調に推移した。なお、新規申込は2ヶ月連続、途上与信は4ヶ月連続で対前年を上回った。

	当月	対前年増減率	対前月増減率
1. 登録残高	11兆2,920億円	4.8%	0.0%
2. 登録件数			
残高有件数	1,735万件	3.8%	▲0.7%
異動情報 <sup>※1</sup> 件数	545万件	0.6%	0.1%
3. 登録人数			
残高有人数	1,111万人	2.2%	▲0.7%
異動情報人数	405万人	0.9%	0.1%
4. 照会件数			
新規申込	229万件	5.0%	▲1.4%
途上与信 <sup>※2</sup>	833万件	7.6%	▲17.5%
5. 加盟貸金業者数	310社	▲11社	▲1社

※1 異動情報とは「約定返済日より61日以上または3ヶ月以上支払いが延滞しているもの」を指す。

※2 途上与信とは、契約途中に信用状況の確認などのために照会した件数を指す。

※3 本統計概況中の各数値は、表示単位未満を四捨五入して表示。

以上

本件に関するお問い合わせ先

※当リリースは、東商記者クラブ・日銀クラブに投函しています。

株式会社シー・アイ・シー 経営企画部 広報担当  
東京都新宿区西新宿1-23-7 新宿ファーストウエスト15階

Mail : [cickouhou@cic.co.jp](mailto:cickouhou@cic.co.jp)

## 2024年7月度 貸金情報統計

### ■登録状況(2024年7月20日時点)

	当月	前年比
登録残高の合計額	112,920億円	104.8%
一人当たりの残高有件数	1.56件	-
一契約当たりの残高	65.1万円	-

	件数		人数	
	当月	前年比	当月	前年比
総登録情報	18,679万件	103.8%	7,514万人	101.7%
残高有情報	1,735万件	103.8%	1,111万人	102.2%
異動情報	545万件	100.6%	405万人	100.9%

### ■残高がある者の借入件数毎の登録状況(2024年7月20日時点)

	件数		人数		残高	
	当月	前年比	当月	前年比	当月	前年比
合計	1,735万件	103.8%	1,111万人	102.2%	112,920億円	104.8%
1件	719万件	100.4%	719万人	100.4%	61,235億円	102.9%
2件	478万件	103.5%	239万人	103.5%	27,812億円	106.0%
3件	294万件	107.7%	98万人	107.7%	13,437億円	108.0%
4件	151万件	112.1%	38万人	112.1%	6,158億円	110.6%
5件以上	93万件	109.1%	17万人	109.7%	4,279億円	107.8%

### ■総量規制の除外・例外貸付の登録状況(2024年7月20日時点)

	件数		残高	
	当月	前年比	当月	前年比
除外合計	506,819件	101.7%	51,430億円	104.6%
住宅ローン	436,882件	102.1%	39,908億円	105.6%
住宅ローンつなぎ融資	11,282件	87.8%	2,417億円	91.7%
オートローン	20,954件	98.9%	109億円	96.3%
高額医療費ローン	0件	-	-	-
有価証券担保ローン	224件	100.4%	15億円	99.1%
不動産担保ローン	37,358件	102.7%	8,954億円	104.1%
売却予定の不動産担保ローン	119件	119.0%	25億円	97.8%
例外合計	472,408件	99.4%	4,579億円	103.8%
緊急医療費ローン	19件	100.0%	0.1億円	136.1%
借換ローン	94,655件	95.9%	534億円	100.3%
個人事業主ローン	144,240件	104.6%	1,578億円	108.1%
新規事業ローン	8,688件	103.2%	548億円	108.9%
段階的借換	206,804件	99.1%	1,896億円	100.4%
特定緊急貸付	14件	93.3%	0.0億円	109.8%
つなぎ資金	0件	-	-	-
配偶者貸付	17,988件	82.8%	23億円	83.2%

■照会件数(2024年6月21日～2024年7月20日の合計)

	当月	前年比
加盟貸金業者による照会件数	1,062万件	107.0%
新規申込	229万件	105.0%
途上与信	833万件	107.6%

■加盟貸金業者数(2024年7月20日時点)

	当月	前年差
加盟貸金業者数	310社	▲ 11

※貸金統計の見方について

集計対象情報	加盟貸金業者が当社に登録する個人顧客を相手方とする貸付契約 (クレジットカード・キャッシング・カードローン・証書貸付等)
総登録情報	加盟貸金業者からの登録件数および人数の合計
残高有情報	加盟貸金業者からの登録貸金残高が1円以上の件数および人数の合計
異動情報	「残高有情報」のうち、約定返済日より61日以上または3ヶ月以上支払いが延滞している件数および人数の合計
残高がある者の借入件数毎の登録状況	「残高有情報」のうち、1件～5件以上それぞれの借入件数がある者の登録件数、人数、残高の合計
総量規制の除外・例外貸付の登録状況	「残高有情報」のうち、総量規制の除外貸付および例外貸付、それぞれの件数、残高の合計
照会件数	対象期間中の加盟貸金業者による貸付に係る照会件数の合計 ・新規申込…貸付契約の新規申込時に照会した件数 ・途上与信…契約途中に信用状況の確認などのために照会した件数
加盟貸金業者数	当社に加盟する貸金業登録会社の合計

ご参考

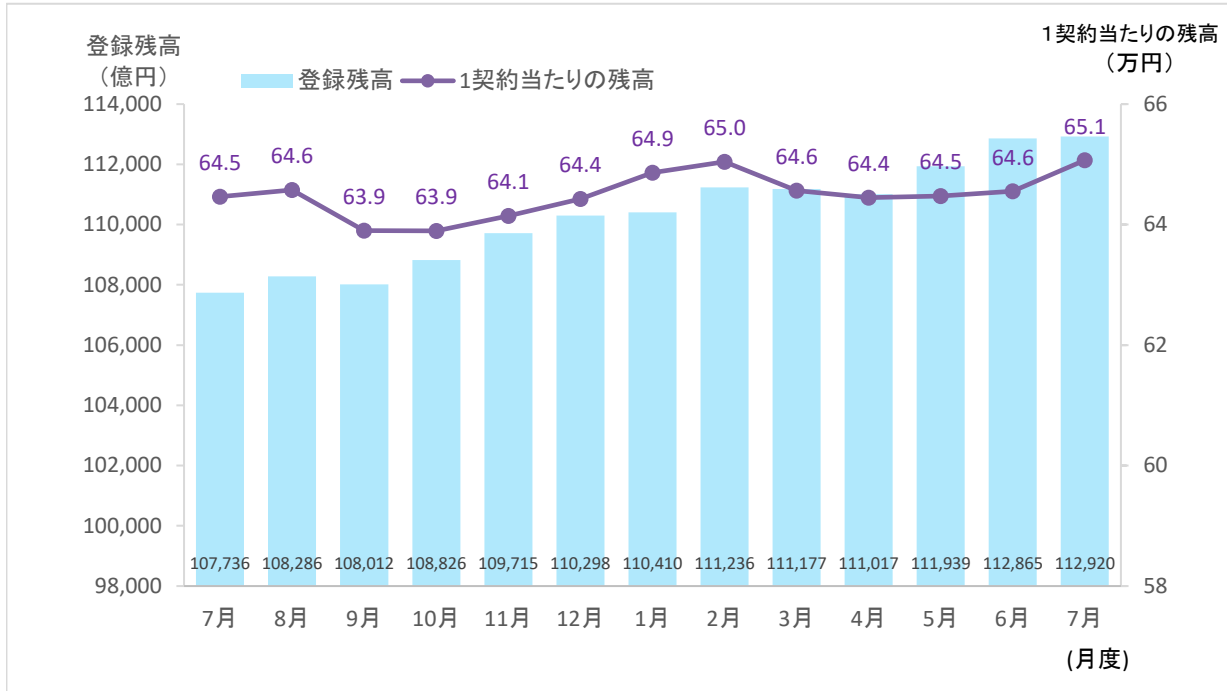
## 貸金情報統計資料

(2023年7月度～2024年7月度)

株式会社シー・アイ・シー

# 1. 登録残高

## ■登録残高の推移



## ■登録残高の推移 (2023年7月～2024年7月)

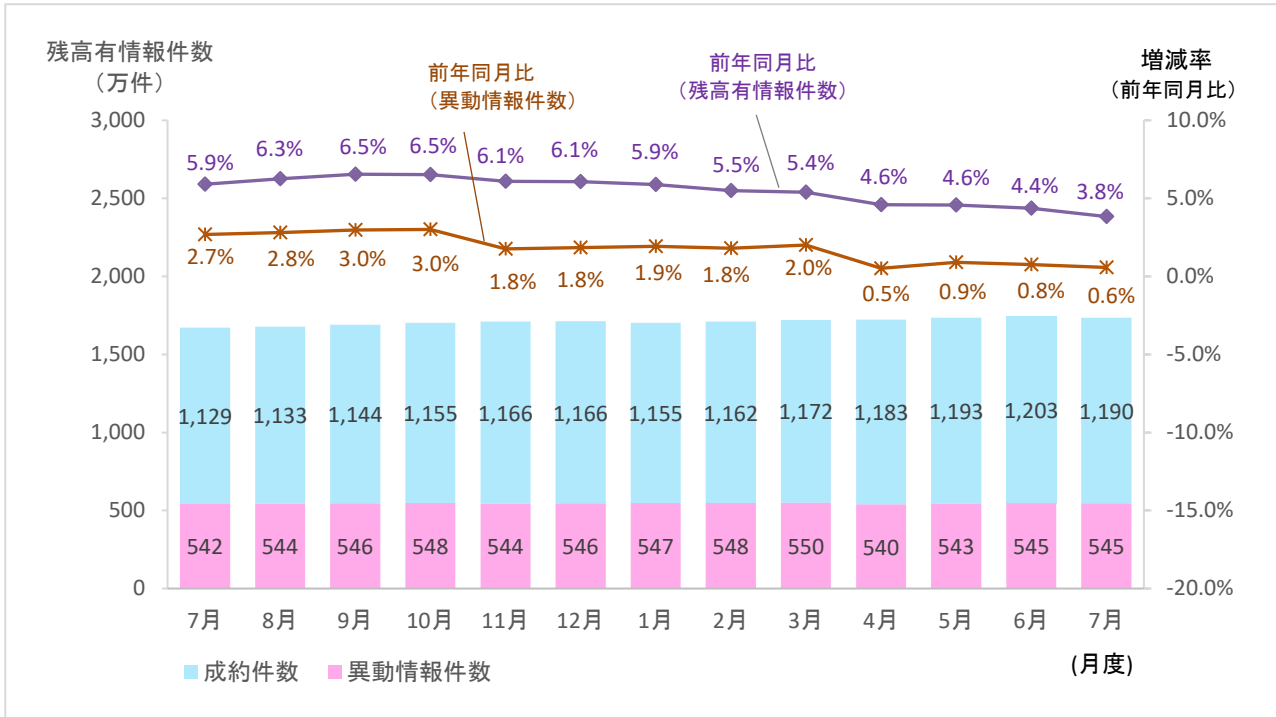
集計年月		2023年						2024年
		7月度	8月度	9月度	10月度	11月度	12月度	1月度
登録残高の合計額 (億円)	当月	107,736	108,286	108,012	108,826	109,715	110,298	110,410
	前年比	105.9%	106.1%	105.1%	105.0%	105.2%	105.7%	105.7%
1契約当たりの残高(万円)	当月	64.5	64.6	63.9	63.9	64.1	64.4	64.9

集計年月		2024年					
		2月度	3月度	4月度	5月度	6月度	7月度
登録残高の合計額 (億円)	当月	111,236	111,177	111,017	111,939	112,865	112,920
	前年比	105.8%	105.5%	104.5%	104.9%	105.0%	104.8%
1契約当たりの残高(万円)	当月	65.0	64.6	64.4	64.5	64.6	65.1

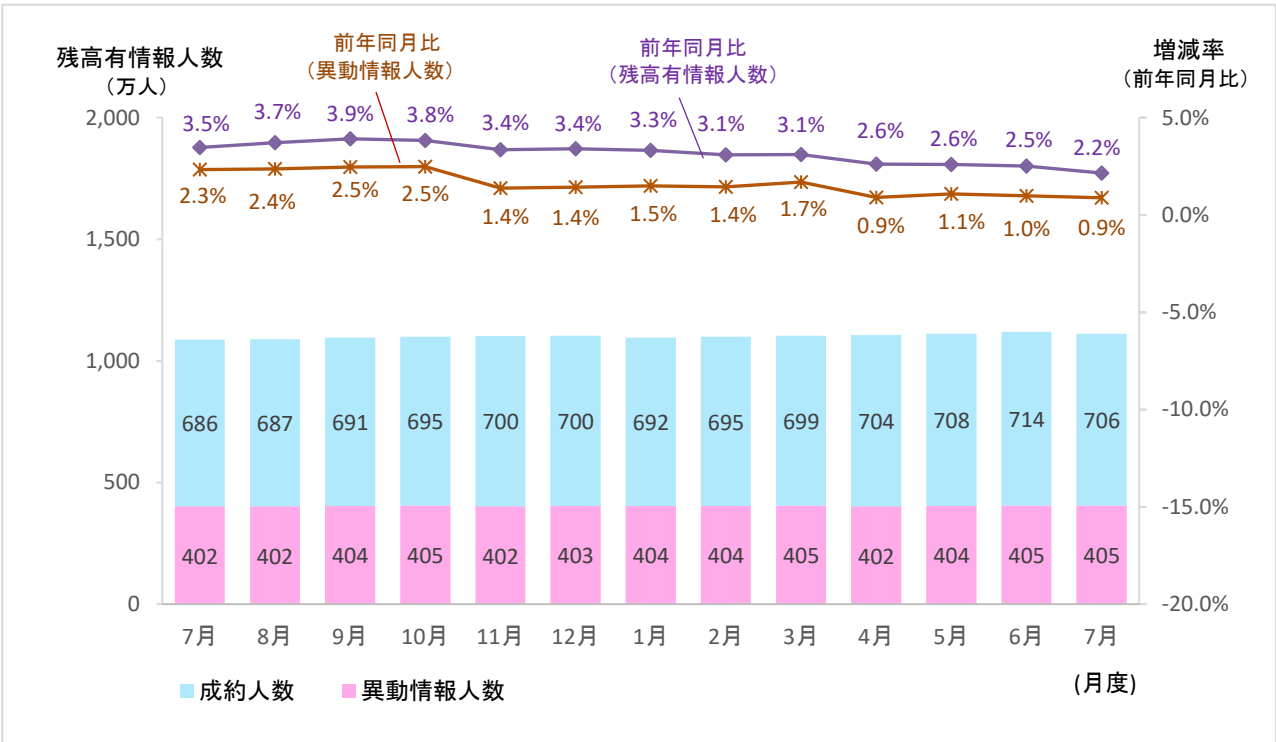
\* 毎月20日時点のデータ。

## 2. 登録件数および登録人数

### ■ 残高有情報件数・異動情報件数の推移



### ■ 残高有情報人数・異動情報人数の推移



■残高有情報・異動情報 件数・人数の推移 (2023年7月～2024年7月)

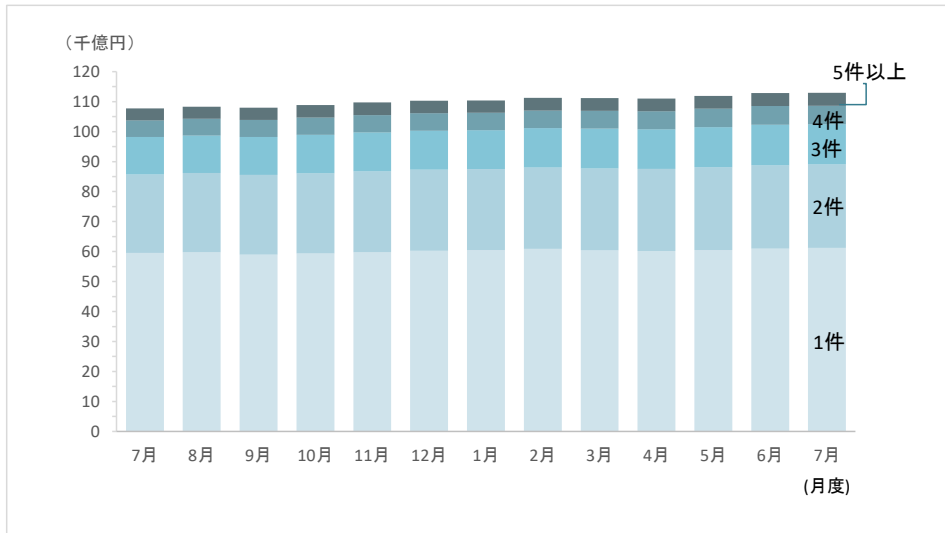
集計年月		2023年						2024年
		7月度	8月度	9月度	10月度	11月度	12月度	1月度
総登録件数 (万件)	当月	18,003	18,006	18,042	18,060	18,095	18,393	18,609
	前年比	100.0%	100.0%	100.2%	100.2%	100.3%	102.4%	103.6%
残高有件数 (万件)	当月	1,671	1,677	1,690	1,703	1,710	1,712	1,702
	前年比	105.9%	106.3%	106.5%	106.5%	106.1%	106.1%	105.9%
異動情報件数 (万件)	当月	542	544	546	548	544	546	547
	前年比	102.7%	102.8%	103.0%	103.0%	101.8%	101.8%	101.9%
総登録人数 (万人)	当月	7,385	7,379	7,387	7,389	7,390	7,455	7,491
	前年比	100.5%	100.4%	100.5%	100.5%	100.5%	101.3%	101.8%
残高有人数 (万人)	当月	1,088	1,089	1,095	1,100	1,102	1,103	1,096
	前年比	103.5%	103.7%	103.9%	103.8%	103.4%	103.4%	103.3%
異動情報人数 (万人)	当月	402	402	404	405	402	403	404
	前年比	102.3%	102.4%	102.5%	102.5%	101.4%	101.4%	101.5%
1人当たりの残高有件数	当月	1.54	1.54	1.54	1.55	1.55	1.55	1.55

集計年月		2024年					
		2月度	3月度	4月度	5月度	6月度	7月度
総登録件数 (万件)	当月	18,632	18,647	18,662	18,670	18,675	18,679
	前年比	103.6%	103.7%	103.6%	103.9%	103.9%	103.8%
残高有件数 (万件)	当月	1,710	1,722	1,723	1,736	1,748	1,735
	前年比	105.5%	105.4%	104.6%	104.6%	104.4%	103.8%
異動情報件数 (万件)	当月	548	550	540	543	545	545
	前年比	101.8%	102.0%	100.5%	100.9%	100.8%	100.6%
総登録人数 (万人)	当月	7,498	7,501	7,506	7,510	7,512	7,514
	前年比	101.9%	101.9%	101.8%	101.8%	101.8%	101.7%
残高有人数 (万人)	当月	1,099	1,104	1,106	1,112	1,119	1,111
	前年比	103.1%	103.1%	102.6%	102.6%	102.5%	102.2%
異動情報人数 (万人)	当月	404	405	402	404	405	405
	前年比	101.4%	101.7%	100.9%	101.1%	101.0%	100.9%
1人当たりの残高有件数	当月	1.56	1.56	1.56	1.56	1.56	1.56

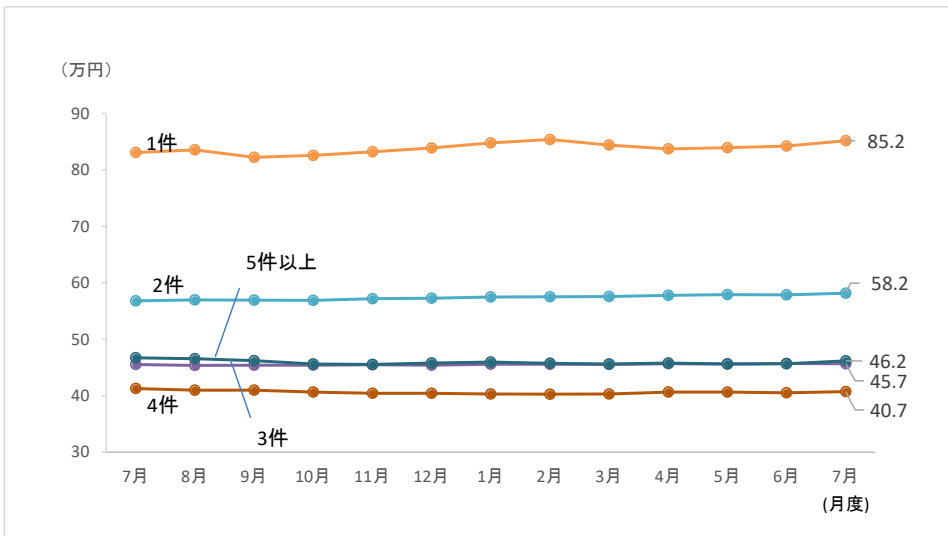
\* 毎月20日時点のデータ。

### 3. 借入件数毎の残高の推移

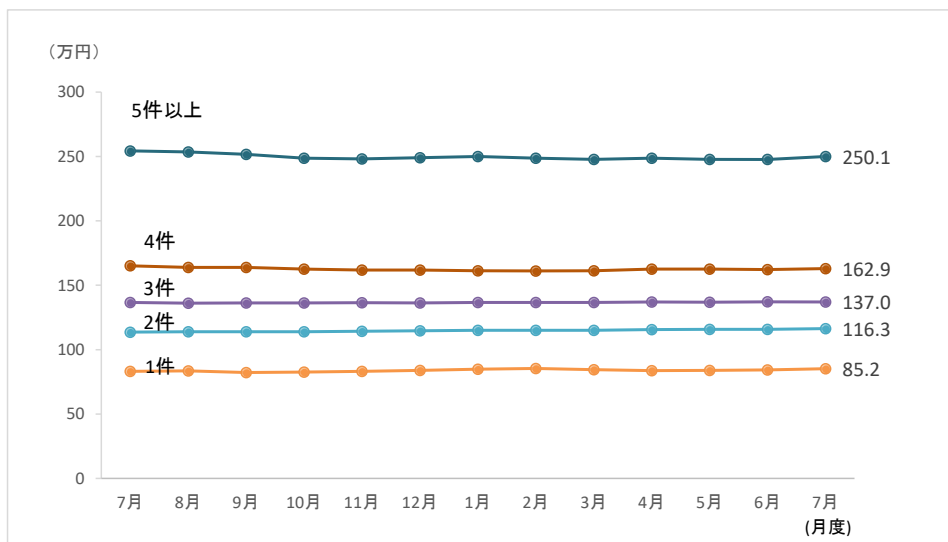
■借入件数毎の登録残高の推移



■1契約当たりの残高の推移(借入件数別)



■1人当たりの残高の推移(借入件数別)





■残高がある者の借入件数毎の登録状況の推移（2023年7月～2024年7月）

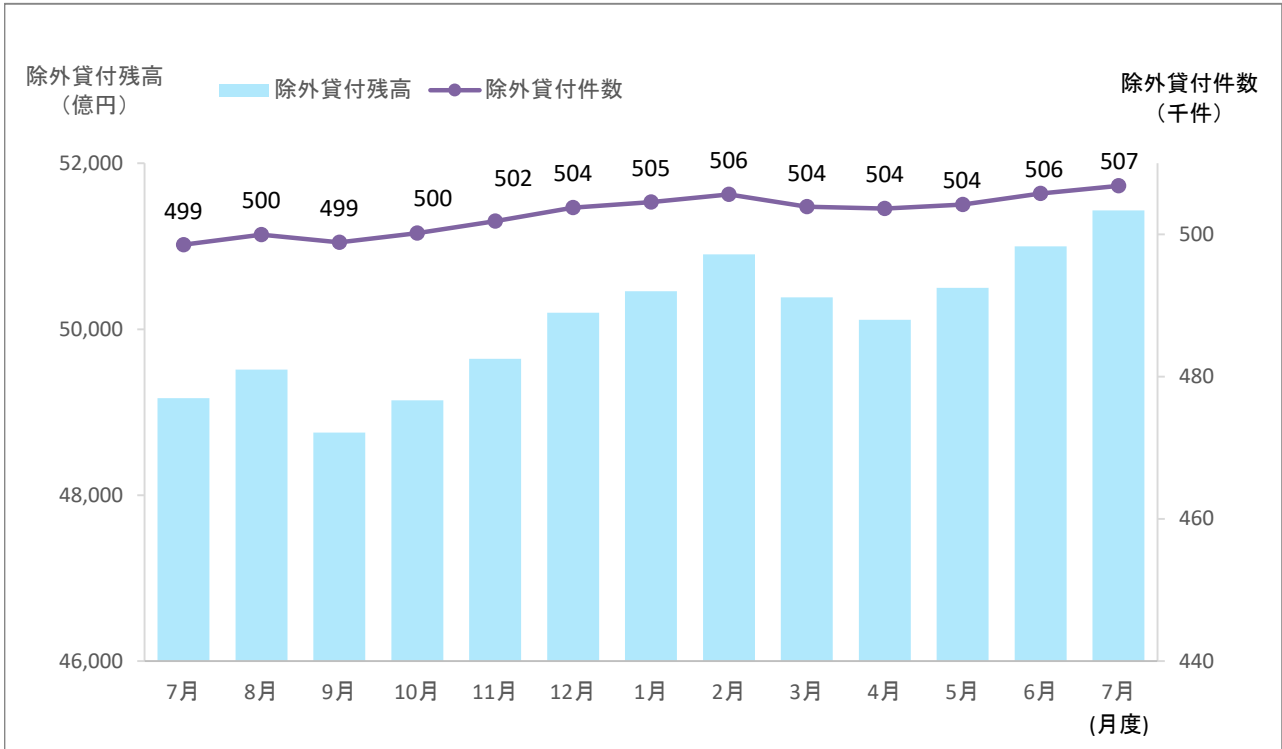
集計年月		2023年						2024年
		7月度	8月度	9月度	10月度	11月度	12月度	1月度
1件	件数(万件)	716	716	718	720	719	719	714
	人数(万人)	716	716	718	720	719	719	714
	残高(億円)	59,519	59,800	59,014	59,418	59,819	60,281	60,493
	1契約当たりの残高(万円)	83.1	83.6	82.2	82.6	83.2	83.9	84.8
	1人当たりの残高(万円)	83.1	83.6	82.2	82.6	83.2	83.9	84.8
2件	件数(万件)	462	463	466	469	471	472	470
	人数(万人)	231	232	233	235	236	236	235
	残高(億円)	26,244	26,389	26,552	26,716	26,954	27,049	26,993
	1契約当たりの残高(万円)	56.8	57.0	56.9	56.9	57.2	57.3	57.5
	1人当たりの残高(万円)	113.6	113.9	113.9	113.8	114.4	114.6	114.9
3件	件数(万件)	273	275	279	282	285	285	285
	人数(万人)	91	92	93	94	95	95	95
	残高(億円)	12,438	12,486	12,657	12,826	12,947	12,958	12,976
	1契約当たりの残高(万円)	45.6	45.4	45.4	45.4	45.5	45.4	45.6
	1人当たりの残高(万円)	136.7	136.1	136.2	136.2	136.5	136.2	136.7
4件	件数(万件)	135	137	139	142	144	144	144
	人数(万人)	34	34	35	35	36	36	36
	残高(億円)	5,567	5,597	5,708	5,755	5,819	5,840	5,804
	1契約当たりの残高(万円)	41.3	41.0	41.0	40.6	40.4	40.4	40.3
	1人当たりの残高(万円)	165.1	163.9	163.9	162.6	161.7	161.8	161.2
5件以上	件数(万件)	85	86	88	90	92	91	90
	人数(万人)	16	16	16	17	17	17	17
	残高(億円)	3,968	4,014	4,080	4,111	4,176	4,171	4,144
	1契約当たりの残高(万円)	46.7	46.5	46.2	45.6	45.5	45.8	46.0
	1人当たりの残高(万円)	254.4	253.4	251.7	248.6	248.1	249.1	250.0

集計年月		2024年					
		2月度	3月度	4月度	5月度	6月度	7月度
1件	件数(万件)	714	716	718	721	724	719
	人数(万人)	714	716	718	721	724	719
	残高(億円)	60,928	60,441	60,156	60,499	60,963	61,235
	1契約当たりの残高(万円)	85.4	84.4	83.7	83.9	84.2	85.2
	1人当たりの残高(万円)	85.4	84.4	83.7	83.9	84.2	85.2
2件	件数(万件)	472	475	474	477	481	478
	人数(万人)	236	237	237	239	240	239
	残高(億円)	27,146	27,316	27,379	27,647	27,838	27,812
	1契約当たりの残高(万円)	57.5	57.6	57.8	57.9	57.9	58.2
	1人当たりの残高(万円)	115.1	115.1	115.5	115.8	115.8	116.3
3件	件数(万件)	287	291	289	293	296	294
	人数(万人)	96	97	96	98	99	98
	残高(億円)	13,099	13,236	13,214	13,369	13,535	13,437
	1契約当たりの残高(万円)	45.6	45.5	45.7	45.6	45.7	45.7
	1人当たりの残高(万円)	136.7	136.6	137.0	136.9	137.1	137.0
4件	件数(万件)	146	148	148	151	153	151
	人数(万人)	37	37	37	38	38	38
	残高(億円)	5,882	5,964	6,020	6,121	6,188	6,158
	1契約当たりの残高(万円)	40.3	40.3	40.6	40.6	40.5	40.7
	1人当たりの残高(万円)	161.1	161.2	162.6	162.5	162.2	162.9
5件以上	件数(万件)	91	93	93	94	95	93
	人数(万人)	17	17	17	17	18	17
	残高(億円)	4,181	4,220	4,248	4,303	4,341	4,279
	1契約当たりの残高(万円)	45.8	45.6	45.8	45.6	45.7	46.2
	1人当たりの残高(万円)	248.7	247.8	248.7	247.7	247.7	250.1

\* 毎月20日時点のデータ。

## 4. 総量規制の除外貸付の登録状況

■総量規制の除外貸付残高、件数の推移



■総量規制の除外貸付の登録状況推移 (2023年7月～2024年7月)

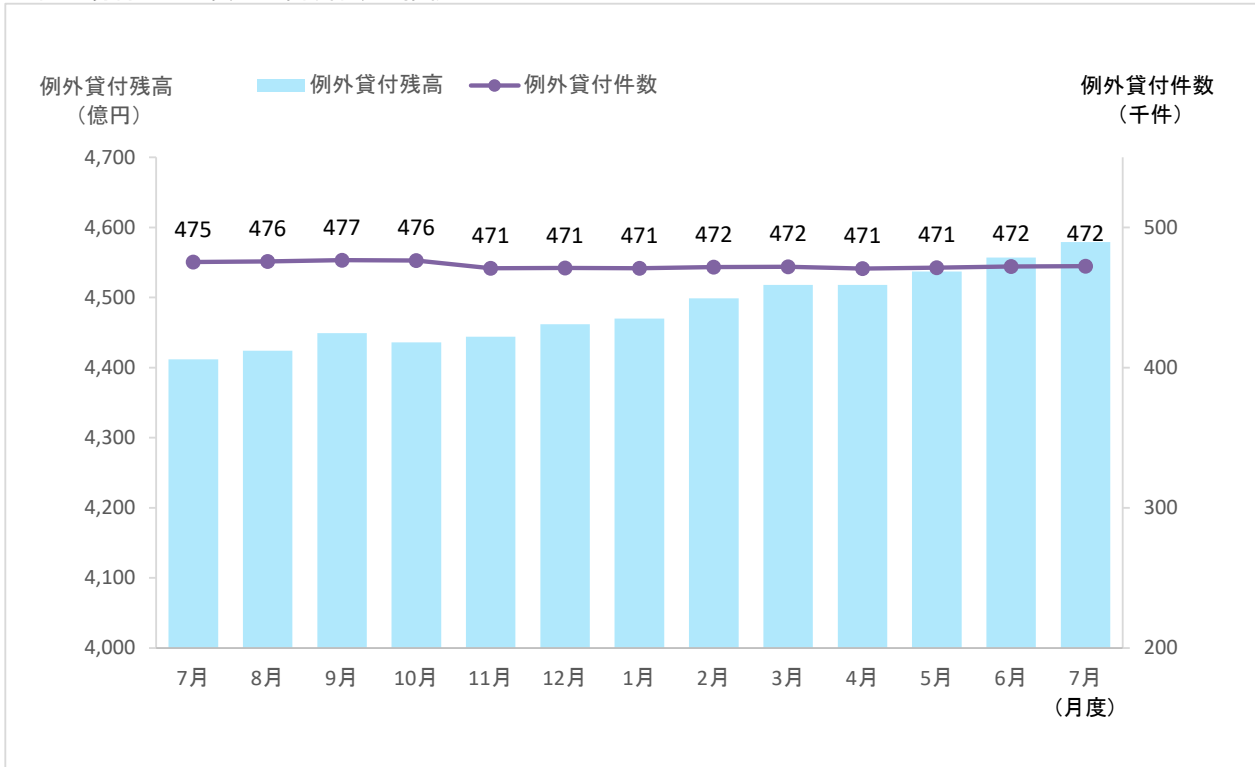
集計年月		2023年						2024年
		7月度	8月度	9月度	10月度	11月度	12月度	1月度
除外貸付合計	件数(件)	498,543	499,968	498,864	500,161	501,854	503,761	504,513
	残高(億円)	49,169	49,512	48,753	49,141	49,643	50,197	50,459
	1契約当たりの残高(万円)	986.3	990.3	977.3	982.5	989.2	996.4	1,000
住宅ローン	件数(件)	427,798	429,378	427,979	429,749	431,223	433,449	434,731
	残高(億円)	37,774	38,153	37,336	37,806	38,248	38,790	39,189
	1契約当たりの残高(万円)	883.0	888.6	872.4	879.7	887.0	894.9	901.5
住宅ローン つなぎ融資	件数(件)	12,847	12,707	12,837	12,599	12,621	12,172	11,817
	残高(億円)	2,636	2,599	2,626	2,585	2,598	2,542	2,447
	1契約当たりの残高(万円)	2,051.8	2,045.0	2,045.7	2,051.6	2,058.6	2,088.7	2,070.4
オートローン	件数(件)	21,194	21,170	21,238	21,139	21,115	21,047	20,960
	残高(億円)	114	113	113	112	112	112	110
	1契約当たりの残高(万円)	53.6	53.4	53.1	53.0	53.0	53.0	52.6
高額医療費ローン	件数(件)	0	0	0	0	0	0	0
	残高(億円)	0.0	0.0	-	0.0	0.0	0.0	0.0
	1契約当たりの残高(万円)	0.0	0.0	0.0	0.0	0.0	0.0	0.0
有価証券担保ローン	件数(件)	223	226	248	234	290	247	297
	残高(億円)	16	16	16	16	17	16	17
	1契約当たりの残高(万円)	695.8	691.4	641.7	664.6	576.0	635.6	562.8
不動産担保ローン	件数(件)	36,381	36,385	36,455	36,318	36,486	36,730	36,586
	残高(億円)	8,604	8,603	8,628	8,587	8,634	8,707	8,667
	1契約当たりの残高(万円)	2,364.9	2,364.3	2,366.8	2,364.5	2,366.4	2,370.6	2,369.0
売却予定の 不動産担保ローン	件数(件)	100	102	107	122	119	116	122
	残高(億円)	26	29	34	35	34	30	30
	1契約当たりの残高(万円)	2,582.9	2,831.5	3,203.0	2,865.5	2,835.5	2,585.3	2,418.8

集計年月		2024年					
		2月度	3月度	4月度	5月度	6月度	7月度
除外貸付合計	件数(件)	505,599	503,900	503,622	504,166	505,753	506,819
	残高(億円)	50,900	50,383	50,113	50,500	50,998	51,430
	1契約当たりの残高(万円)	1,007	1,000	995	1,002	1,008	1,015
住宅ローン	件数(件)	435,871	434,499	434,283	434,846	435,927	436,882
	残高(億円)	39,627	39,146	38,821	39,166	39,521	39,908
	1契約当たりの残高(万円)	909.2	901.0	893.9	900.7	906.6	913.5
住宅ローン つなぎ融資	件数(件)	11,613	11,230	10,842	10,888	11,158	11,282
	残高(億円)	2,409	2,350	2,283	2,318	2,378	2,417
	1契約当たりの残高(万円)	2,074.1	2,092.8	2,105.5	2,128.7	2,131.6	2,142.4
オートローン	件数(件)	20,929	20,981	20,974	20,938	20,945	20,954
	残高(億円)	110	110	110	110	109	109
	1契約当たりの残高(万円)	52.5	52.4	52.5	52.4	52.2	52.2
高額医療費ローン	件数(件)	0	0	0	0	0	0
	残高(億円)	0	0.0	0.0	0.0	0.0	0.0
	1契約当たりの残高(万円)	0.0	0.0	0.0	0.0	0.0	0.0
有価証券担保ローン	件数(件)	393	299	281	229	223	224
	残高(億円)	20	18	16	15	15	15
	1契約当たりの残高(万円)	516.7	592.7	581.1	673.4	686.1	686.5
不動産担保ローン	件数(件)	36,669	36,760	37,120	37,140	37,387	37,358
	残高(億円)	8,705	8,730	8,856	8,863	8,947	8,954
	1契約当たりの残高(万円)	2,374.0	2,374.9	2,385.7	2,386.4	2,393.2	2,396.9
売却予定の 不動産担保ローン	件数(件)	124	131	122	125	113	119
	残高(億円)	28	29	26	28	27	25
	1契約当たりの残高(万円)	2,289.2	2,198.2	2,171.0	2,268.4	2,347.3	2,123.2

\* 毎月20日時点のデータ。

## 5. 総量規制の例外貸付の登録状況

■総量規制の例外貸付残高、件数の推移



■総量規制の例外貸付の登録状況推移 (2023年7月～2024年7月)

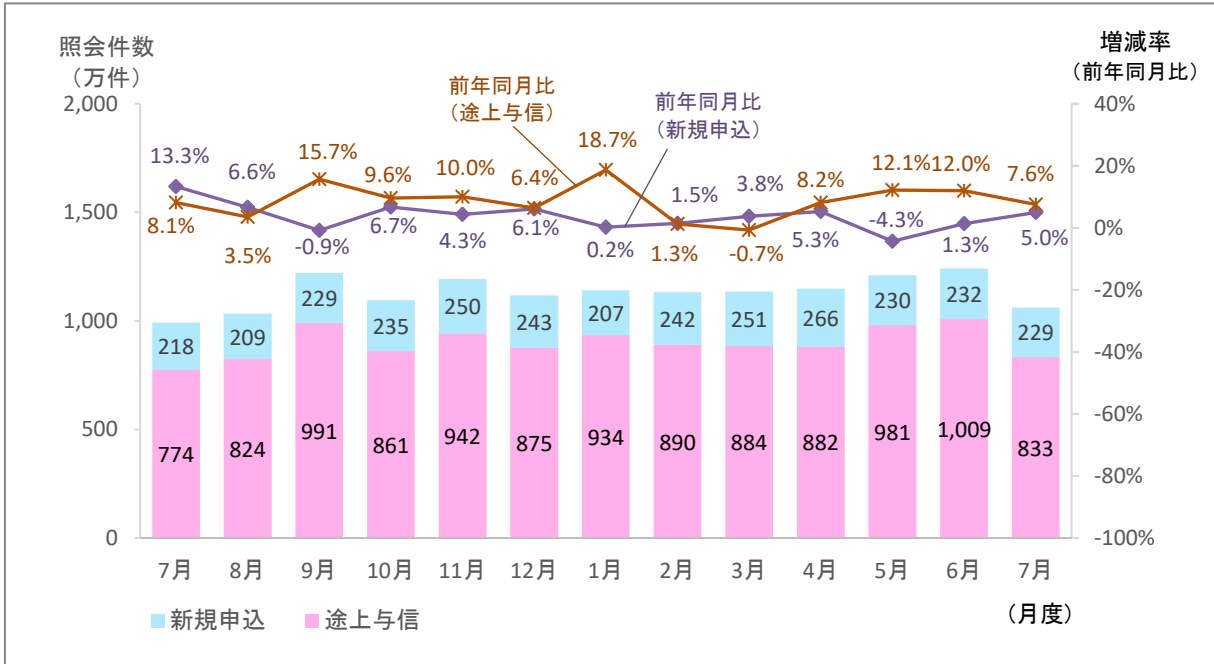
集計年月	2023年						2024年	
	7月度	8月度	9月度	10月度	11月度	12月度	1月度	
例外貸付合計	件数(件)	475,318	475,714	476,672	476,428	470,895	471,013	470,840
	残高(億円)	4,412	4,424	4,449	4,436	4,444	4,462	4,470
	1契約当たりの残高(万円)	92.8	93.0	93.3	93.1	94.4	94.7	94.9
緊急医療費ローン	件数(件)	19	20	21	20	21	22	24
	残高(億円)	0.1	0.1	0.1	0.1	0.1	0.1	0.1
	1契約当たりの残高(万円)	33.1	35.5	35.3	36.2	39.5	40.5	41.5
借換ローン	件数(件)	98,668	98,213	97,919	97,093	96,569	96,275	95,932
	残高(億円)	533	531	530	528	524	523	523
	1契約当たりの残高(万円)	54.0	54.1	54.1	54.4	54.3	54.4	54.5
個人事業主ローン	件数(件)	137,880	138,611	139,273	139,990	140,408	140,975	141,193
	残高(億円)	1,460	1,468	1,479	1,461	1,499	1,509	1,516
	1契約当たりの残高(万円)	105.9	105.9	106.2	104.4	106.7	107.1	107.4
新規事業ローン	件数(件)	8,422	8,433	8,452	8,466	8,491	8,511	8,550
	残高(億円)	504	505	509	514	517	524	524
	1契約当たりの残高(万円)	598.1	599.3	602.2	607.2	608.9	615.1	612.4
段階的借換	件数(件)	208,583	208,814	209,523	209,490	206,823	206,743	206,738
	残高(億円)	1,889	1,892	1,904	1,905	1,880	1,881	1,883
	1契約当たりの残高(万円)	90.5	90.6	90.9	91.0	90.9	91.0	91.1
特定緊急貸付	件数(件)	15	15	15	15	15	13	13
	残高(億円)	0.0	0.0	0.0	0.0	0.0	0.0	0.0
	1契約当たりの残高(万円)	6.7	6.7	6.6	6.6	6.6	7.5	7.4
つなぎ資金	件数(件)	0	0	0	0	0	0	0
	残高(億円)	0.0	0.0	-	0.0	0.0	0.0	0.0
	1契約当たりの残高(万円)	0.0	0.0	0.0	0.0	0.0	0.0	0.0
配偶者貸付	件数(件)	21,731	21,608	21,469	21,354	18,568	18,474	18,390
	残高(億円)	27	27	27	27	24	24	24
	1契約当たりの残高(万円)	12.5	12.4	12.5	12.4	13.1	13.0	12.9

集計年月		2024年					
		2月度	3月度	4月度	5月度	6月度	7月度
例外貸付合計	件数(件)	471,643	471,955	470,666	471,353	472,092	472,408
	残高(億円)	4,499	4,518	4,518	4,537	4,557	4,579
	1契約当たりの残高(万円)	95.4	95.7	96.0	96.2	96.5	96.9
緊急医療費ローン	件数(件)	24	23	24	22	19	19
	残高(億円)	0.1	0.1	0.1	0.1	0.1	0.1
	1契約当たりの残高(万円)	40.6	41.2	42.8	46.9	46.2	45.0
借換ローン	件数(件)	95,788	95,488	95,147	94,981	94,852	94,655
	残高(億円)	526	527	528	530	532	534
	1契約当たりの残高(万円)	54.9	55.1	55.4	55.8	56.1	56.4
個人事業主ローン	件数(件)	141,759	142,292	142,603	143,398	143,931	144,240
	残高(億円)	1,533	1,542	1,548	1,559	1,566	1,578
	1契約当たりの残高(万円)	108.1	108.4	108.5	108.7	108.8	109.4
新規事業ローン	件数(件)	8,571	8,595	8,621	8,651	8,661	8,688
	残高(億円)	528	534	538	541	545	548
	1契約当たりの残高(万円)	615.5	621.6	623.6	625.4	629.2	631.3
段階的借換	件数(件)	207,159	207,272	206,035	206,138	206,560	206,804
	残高(億円)	1,889	1,891	1,882	1,884	1,891	1,896
	1契約当たりの残高(万円)	91.2	91.3	91.3	91.4	91.5	91.7
特定緊急貸付	件数(件)	13	13	14	14	14	14
	残高(億円)	0.0	0.0	0.0	0.0	0.0	0.0
	1契約当たりの残高(万円)	7.4	7.9	8.0	8.0	8.0	7.9
つなぎ資金	件数(件)	0	0	0	0	0	0
	残高(億円)	0.0	0.0	0.0	0.0	0.0	0.0
	1契約当たりの残高(万円)	0.0	0.0	0.0	0.0	0.0	0.0
配偶者貸付	件数(件)	18,329	18,272	18,222	18,149	18,055	17,988
	残高(億円)	24	23	23	23	23	23
	1契約当たりの残高(万円)	12.8	12.8	12.8	12.7	12.7	12.5

\* 毎月20日時点のデータ。

## 6. 貸金業者からの照会件数

### ■照会件数の推移



### ■照会件数の推移 (2023年7月～2024年7月)

単位: 万件

集計年月		2023年						2024年
		7月度	8月度	9月度	10月度	11月度	12月度	1月度
照会件数	当月	992	1,034	1,221	1,097	1,192	1,118	1,142
	前年比	109.2%	104.1%	112.1%	108.9%	108.7%	106.4%	114.8%
新規申込	当月	218	209	229	235	250	243	207
	前年比	113.3%	106.6%	99.1%	106.7%	104.3%	106.1%	100.2%
途上与信	当月	774	824	991	861	942	875	934
	前年比	108.1%	103.5%	115.7%	109.6%	110.0%	106.4%	118.7%

集計年月		2024年					
		2月度	3月度	4月度	5月度	6月度	7月度
照会件数	当月	1,132	1,135	1,148	1,211	1,241	1,062
	前年比	101.3%	100.2%	107.5%	108.6%	109.8%	107.0%
新規申込	当月	242	251	266	230	232	229
	前年比	101.5%	103.8%	105.3%	95.7%	101.3%	105.0%
途上与信	当月	890	884	882	981	1,009	833
	前年比	101.3%	99.3%	108.2%	112.1%	112.0%	107.6%

\* 各月度は、前月21日～当月20日までの合計。

## 7. 加盟貸金業者数

■加盟貸金業者数の推移（2023年7月～2024年7月）

単位：社

集計年月	2023年						2024年
	7月度	8月度	9月度	10月度	11月度	12月度	1月度
加盟貸金業者	321	322	322	320	318	318	317
前月差増加数	0	1	0	0	1	0	0
新規加盟	0	0	0	0	1	0	0
会員の貸金業登録	0	1	0	0	0	0	0
前月差減少数	1	0	0	2	3	0	1
退会	1	0	0	0	2	0	0
会員の貸金業廃業等	0	0	0	2	1	0	1
前月差増減	-1	1	0	-2	-2	0	-1

集計年月	2024年					
	2月度	3月度	4月度	5月度	6月度	7月度
加盟貸金業者	317	317	313	310	311	310
前月差増加数	0	0	0	0	1	0
新規加盟	0	0	0	0	1	0
会員の貸金業登録	0	0	0	0	0	0
前月差減少数	0	0	4	3	0	1
退会	0	0	4	2	0	0
会員の貸金業廃業等	0	0	0	1	0	1
前月差増減	0	0	-4	-3	1	-1

\* 毎月20日時点のデータ。

◆過去の実績データについては、弊社ホームページよりご確認いただけます。(https://www.cic.co.jp/)