

2021年11月度 貸金情報統計概況

貸金業法の指定信用情報機関シー・アイ・シー(CIC)は、貸金情報統計を毎月公表しています。2021年11月度(2021年10月21日～2021年11月20日)の概況は以下の通りです。

【Topics】

- 貸金業者からの個人の借入残高(登録残高)は **10兆233億円**となり、前年同月比2.1%増。
- 11月度の新規申込件数は188万件となり、2021年4月以降、前年同月比で **8カ月連続増加**。

	当月	対前年増減率	対前月増減率
1. 登録残高	10兆233億円	2.1%	▲0.3%
2. 登録件数			
残高有件数	1,581万件	▲2.0%	0.3%
異動情報 ^{※1} 件数	528万件	▲1.3%	0.3%
3. 登録人数			
残高有人数	1,059万人	▲2.6%	0.2%
異動情報人数	392万人	▲1.8%	0.2%
4. 照会件数			
新規申込	188万件	7.6%	8.1%
途上与信	822万件	14.3%	15.8%
5. 加盟貸金業者数	326社	増減なし	増減なし

※1 異動情報とは「約定返済日より61日以上または3ヶ月以上支払いが延滞しているもの」を指す。

※2 本統計概況中の記載件数、人数、金額および比率は、表示単位未満を四捨五入して表示。

以上

本件に関するお問い合わせ先

※当リリースは、東商記者クラブ・日銀クラブに投函しています。

株式会社シー・アイ・シー 経営企画部 広報担当 関口・大塚

東京都新宿区西新宿1-23-7 新宿ファーストウエスト15階

Tel : 03-3348-0626 / Fax : 03-3345-1913 / Mail : cickouhou@cic.co.jp

2021年11月度 貸金情報統計

■登録状況(2021年11月20日時点)

	当月	前年比
登録残高の合計額	100,233億円	102.1%
一人当たりの残高有件数	1.49件	-
一契約当たりの残高	63.4万円	-

	件数		人数	
	当月	前年比	当月	前年比
総登録情報	18,101万件	99.2%	7,368万人	99.6%
残高有情報	1,581万件	98.0%	1,059万人	97.4%
異動情報	528万件	98.7%	392万人	98.2%

■残高がある者の借入件数毎の登録状況 (2021年11月20日時点)

	件数		人数		残高	
	当月	前年比	当月	前年比	当月	前年比
合計	1,581万件	98.0%	1,059万人	97.4%	100,233億円	102.1%
1件	715万件	96.7%	715万人	96.7%	55,609億円	103.3%
2件	444万件	98.0%	222万人	98.0%	25,014億円	100.3%
3件	246万件	98.8%	82万人	98.8%	11,439億円	100.6%
4件	111万件	102.2%	28万人	102.2%	4,814億円	103.0%
5件以上	65万件	103.8%	12万人	104.0%	3,357億円	101.4%

■総量規制の除外・例外貸付の登録状況 (2021年11月20日時点)

	件数		残高	
	当月	前年比	当月	前年比
除外合計	466,898件	103.0%	44,318億円	107.9%
住宅ローン	390,254件	102.0%	31,889億円	108.3%
住宅ローンつなぎ融資	22,686件	106.2%	4,357億円	98.4%
オートローン	20,060件	106.4%	99億円	116.5%
高額医療費ローン	0件	-	0.0億円	-
有価証券担保ローン	259件	94.9%	17億円	95.9%
不動産担保ローン	33,562件	112.5%	7,941億円	112.2%
売却予定の不動産担保ローン	77件	61.1%	15億円	84.5%
例外合計	485,631件	97.1%	4,268億円	100.3%
緊急医療費ローン	16件	84.2%	0.0億円	70.9%
借換ローン	111,019件	91.6%	590億円	94.2%
個人事業主ローン	135,341件	94.7%	1,349億円	99.2%
新規事業ローン	8,687件	95.1%	456億円	98.6%
段階的借換	205,542件	102.9%	1,838億円	104.2%
特定緊急貸付	35件	30.7%	0.0億円	28.9%
つなぎ資金	0件	-	0.0億円	-
配偶者貸付	24,991件	92.1%	35億円	81.9%

■照会件数(2021年10月21日～2021年11月20日の合計)

	当月	前年比
加盟貸金業者による照会件数	1,010万件	113.0%
新規申込	188万件	107.6%
途上与信	822万件	114.3%

■加盟貸金業者数(2021年11月20日時点)

	当月	前年差
加盟貸金業者数	326社	0

※貸金統計の見方について

集計対象情報	加盟貸金業者が当社に登録する個人顧客を相手方とする貸付契約 (クレジットカードキャッシング・カードローン・証書貸付等)
総登録情報	加盟貸金業者からの登録件数および人数の合計
残高有情報	加盟貸金業者からの登録貸金残高が1円以上の件数および人数の合計
異動情報	「残高有情報」のうち、約定返済日より61日以上または3ヶ月以上支払いが延滞している件数および人数の合計
残高がある者の借入件数毎の登録状況	「残高有情報」のうち、1件～5件以上それぞれの借入件数がある者の登録件数、人数、残高の合計
総量規制の除外・例外貸付の登録状況	「残高有情報」のうち、総量規制の除外貸付および例外貸付、それぞれの件数、残高の合計
照会件数	対象期間中の加盟貸金業者による貸付に係る照会件数の合計 ・新規申込…貸付契約の新規申込時に照会した件数 ・途上与信…契約途中に信用状況の確認などのために照会した件数
加盟貸金業者数	当社に加盟する貸金業登録会社の合計

ご参考

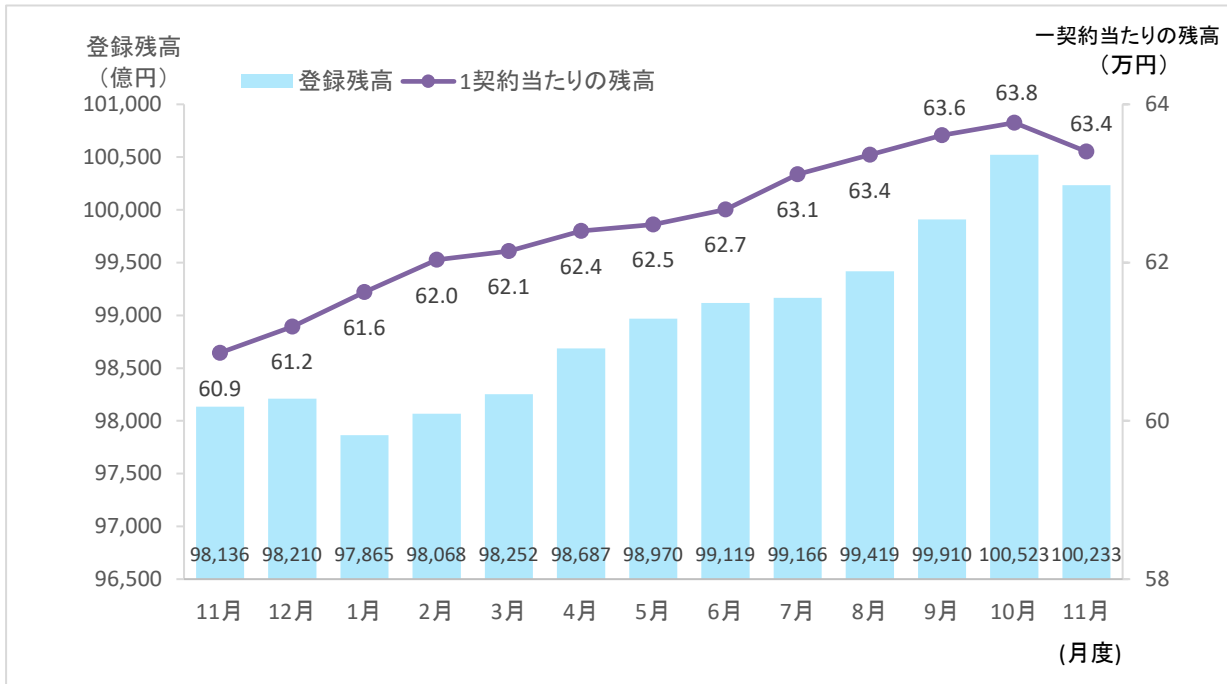
貸金情報統計資料

(2020年11月度～2021年11月度)

株式会社シー・アイ・シー

1. 登録残高

■登録残高の推移



■登録残高の推移 (2020年11月～2021年11月)

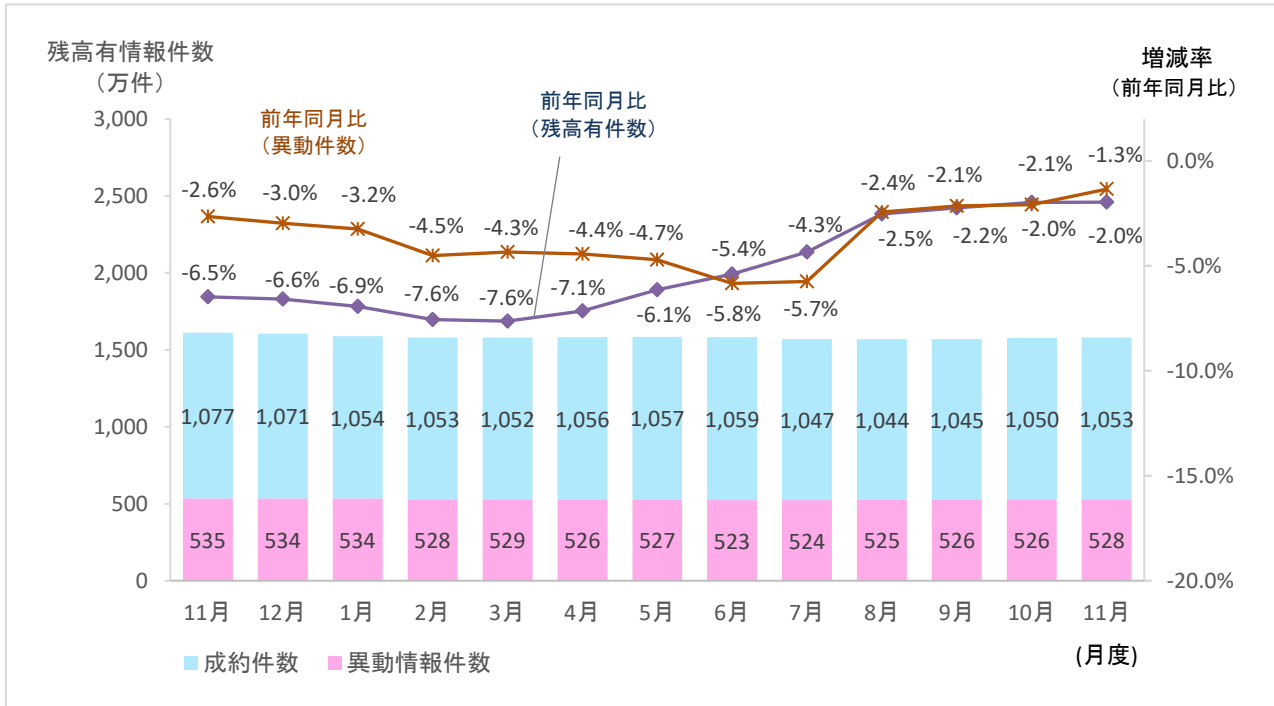
集計年月		2020年		2021年				
		11月度	12月度	1月度	2月度	3月度	4月度	5月度
登録残高の合計額 (億円)	当月	98,136	98,210	97,865	98,068	98,252	98,687	98,970
	前年比	102.6%	102.3%	101.9%	101.3%	100.5%	100.2%	100.8%
1契約当たりの残高(万円)	当月	60.9	61.2	61.6	62.0	62.1	62.4	62.5

集計年月		2021年					
		6月度	7月度	8月度	9月度	10月度	11月度
登録残高の合計額 (億円)	当月	99,119	99,166	99,419	99,910	100,523	100,233
	前年比	101.0%	101.7%	102.7%	102.7%	103.2%	102.1%
1契約当たりの残高(万円)	当月	62.7	63.1	63.4	63.6	63.8	63.4

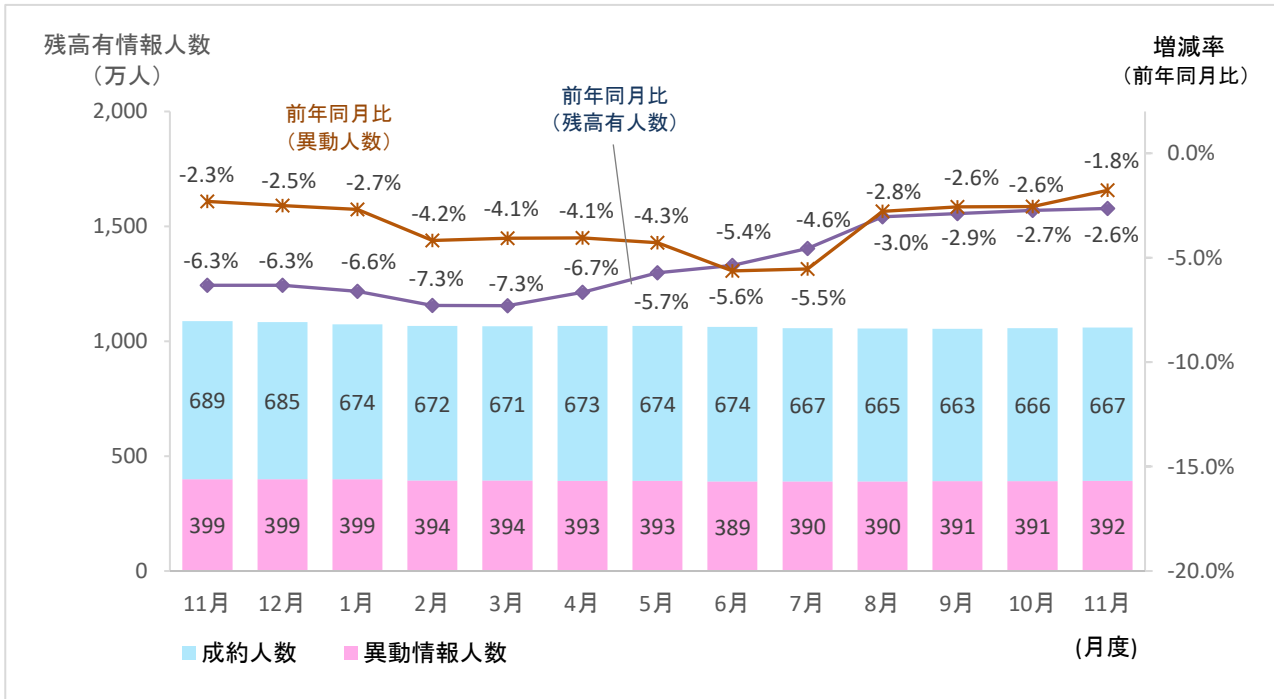
* 毎月20日時点のデータ。

2. 登録件数および登録人数

■ 残高有情報件数・異動情報件数の推移



■ 残高有情報人数・異動情報人数の推移



■残高有情報・異動情報 件数・人数の推移（2020年11月～2021年11月）

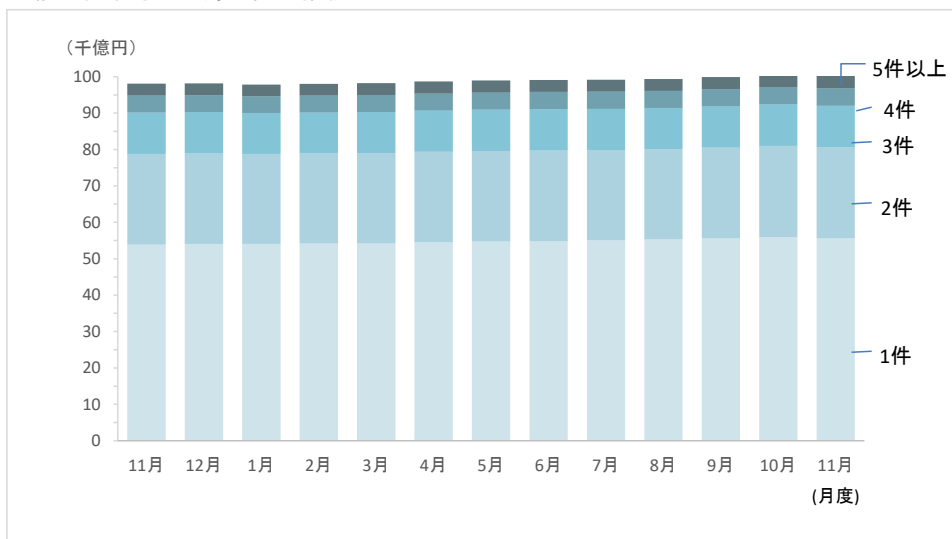
集計年月		2020年		2021年				
		11月度	12月度	1月度	2月度	3月度	4月度	5月度
総登録件数 (万件)	当月	18,245	18,239	18,197	18,190	18,186	18,195	18,179
	前年比	99.2%	99.2%	99.0%	98.9%	98.8%	98.9%	98.9%
残高有件数 (万件)	当月	1,612	1,605	1,588	1,581	1,581	1,582	1,584
	前年比	93.5%	93.4%	93.1%	92.4%	92.4%	92.9%	93.9%
異動情報件数 (万件)	当月	535	534	534	528	529	526	527
	前年比	97.4%	97.0%	96.8%	95.5%	95.7%	95.6%	95.3%
総登録人数 (万人)	当月	7,399	7,397	7,391	7,388	7,385	7,389	7,387
	前年比	99.7%	99.6%	99.6%	99.5%	99.4%	99.4%	99.5%
残高有人数 (万人)	当月	1,088	1,084	1,073	1,066	1,065	1,066	1,067
	前年比	93.7%	93.7%	93.4%	92.7%	92.7%	93.3%	94.3%
異動情報人数 (万人)	当月	399	399	399	394	394	393	393
	前年比	97.7%	97.5%	97.3%	95.8%	95.9%	95.9%	95.7%
1人当たりの残高有件数	当月	1.48	1.48	1.48	1.48	1.48	1.48	1.48

集計年月		2021年					
		6月度	7月度	8月度	9月度	10月度	11月度
総登録件数 (万件)	当月	18,167	18,159	18,156	18,157	18,161	18,101
	前年比	99.1%	99.3%	99.4%	99.5%	99.6%	99.2%
残高有件数 (万件)	当月	1,582	1,571	1,569	1,571	1,576	1,581
	前年比	94.6%	95.7%	97.5%	97.8%	98.0%	98.0%
異動情報件数 (万件)	当月	523	524	525	526	526	528
	前年比	94.2%	94.3%	97.6%	97.9%	97.9%	98.7%
総登録人数 (万人)	当月	7,386	7,383	7,383	7,384	7,385	7,368
	前年比	99.6%	99.7%	99.7%	99.8%	99.8%	99.6%
残高有人数 (万人)	当月	1,063	1,057	1,055	1,054	1,057	1,059
	前年比	94.6%	95.4%	97.0%	97.1%	97.3%	97.4%
異動情報人数 (万人)	当月	389	390	390	391	391	392
	前年比	94.4%	94.5%	97.2%	97.4%	97.4%	98.2%
1人当たりの残高有件数	当月	1.49	1.49	1.49	1.49	1.49	1.49

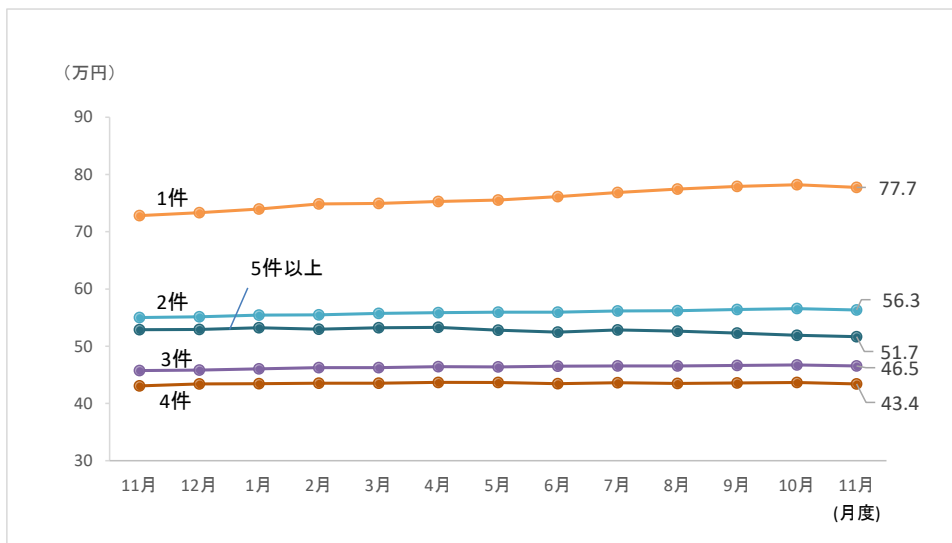
* 毎月20日時点のデータ。

3. 借入件数毎の残高の推移

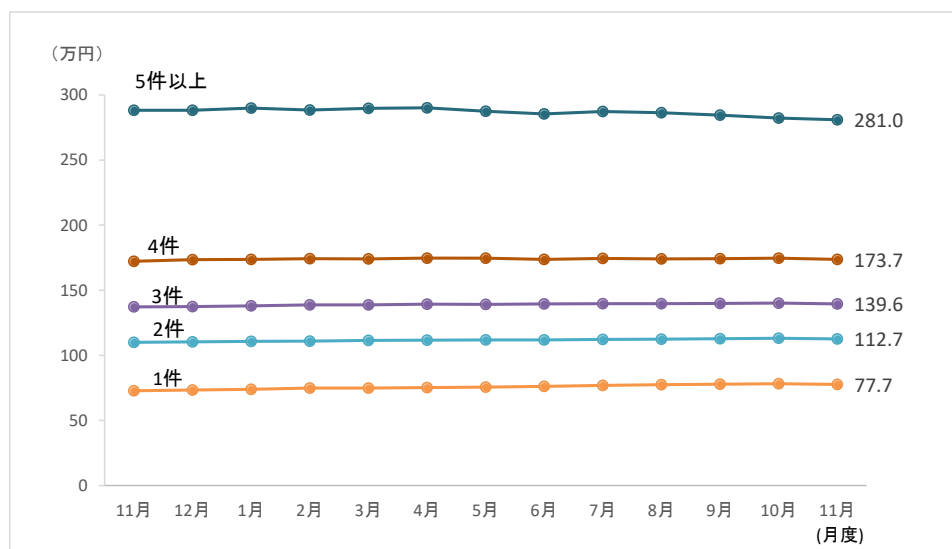
■ 借入件数毎の登録残高の推移



■ 1契約当たりの残高の推移(借入件数別)



■ 1人当たりの残高の推移(借入件数別)



■残高がある者の借入件数毎の登録状況の推移（2020年11月～2021年11月）

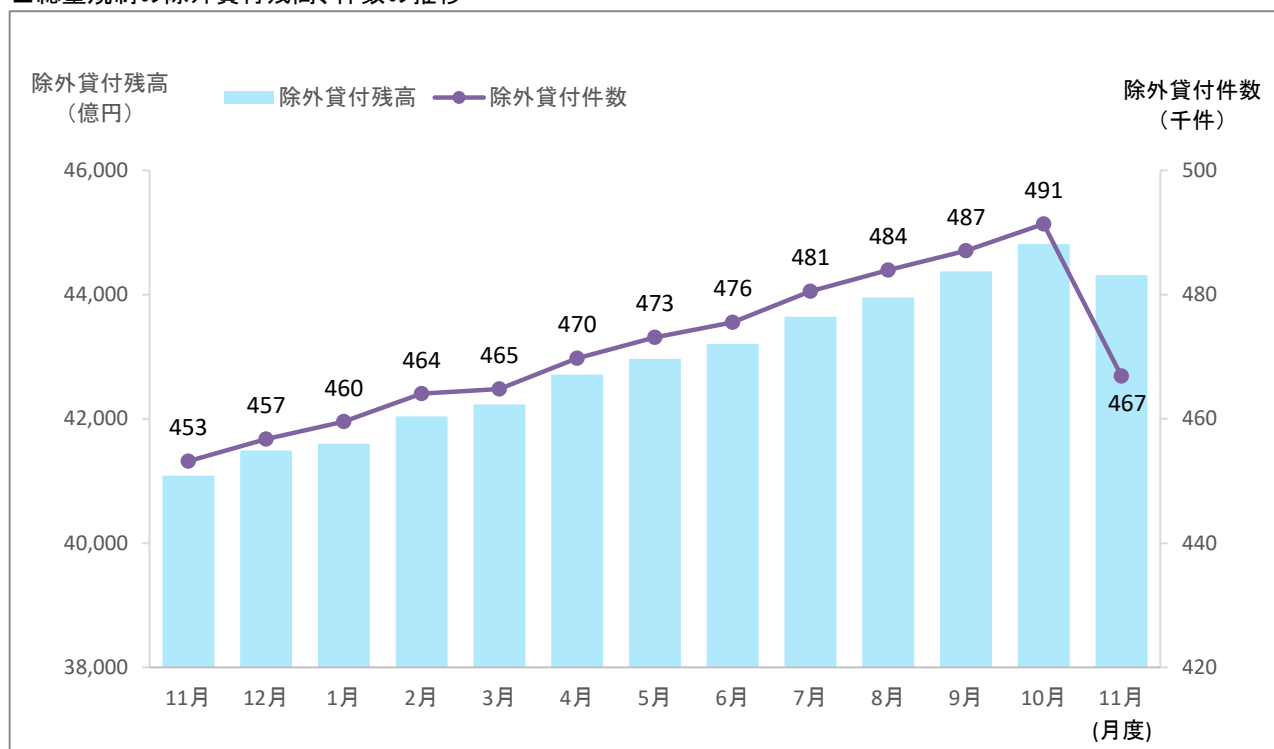
集計年月		2020年		2021年				
		11月度	12月度	1月度	2月度	3月度	4月度	5月度
1件	件数(万件)	740	738	731	724	724	725	724
	人数(万人)	740	738	731	724	724	725	724
	残高(億円)	53,848	54,079	54,079	54,202	54,235	54,538	54,718
	1契約当たりの残高(万円)	72.8	73.3	74.0	74.9	74.9	75.3	75.5
	1人当たりの残高(万円)	72.8	73.3	74.0	74.9	74.9	75.3	75.5
2件	件数(万件)	453	451	446	445	445	445	445
	人数(万人)	227	226	223	223	222	222	223
	残高(億円)	24,928	24,880	24,724	24,702	24,792	24,849	24,909
	1契約当たりの残高(万円)	55.0	55.2	55.4	55.5	55.7	55.9	56.0
	1人当たりの残高(万円)	110.0	110.3	110.8	111.0	111.5	111.7	111.9
3件	件数(万件)	249	247	244	244	244	244	244
	人数(万人)	83	82	81	81	81	81	81
	残高(億円)	11,375	11,313	11,223	11,283	11,291	11,319	11,330
	1契約当たりの残高(万円)	45.7	45.8	46.0	46.3	46.3	46.4	46.4
	1人当たりの残高(万円)	137.2	137.5	138.1	138.8	138.8	139.3	139.2
4件	件数(万件)	108	108	106	106	107	107	108
	人数(万人)	27	27	27	27	27	27	27
	残高(億円)	4,673	4,666	4,607	4,634	4,649	4,684	4,715
	1契約当たりの残高(万円)	43.1	43.4	43.4	43.6	43.5	43.7	43.7
	1人当たりの残高(万円)	172.3	173.6	173.7	174.2	174.1	174.7	174.7
5件以上	件数(万件)	63	62	61	61	62	62	62
	人数(万人)	11	11	11	11	11	11	11
	残高(億円)	3,312	3,272	3,232	3,247	3,285	3,296	3,297
	1契約当たりの残高(万円)	52.9	52.9	53.2	53.0	53.2	53.3	52.8
	1人当たりの残高(万円)	288.4	288.3	290.0	288.6	289.8	290.2	287.6

集計年月		2021年					
		6月度	7月度	8月度	9月度	10月度	11月度
1件	件数(万件)	720	717	714	714	715	715
	人数(万人)	720	717	714	714	715	715
	残高(億円)	54,793	55,067	55,319	55,599	55,911	55,609
	1契約当たりの残高(万円)	76.1	76.9	77.4	77.9	78.2	77.7
	1人当たりの残高(万円)	76.1	76.9	77.4	77.9	78.2	77.7
2件	件数(万件)	445	442	442	442	443	444
	人数(万人)	223	221	221	221	222	222
	残高(億円)	24,915	24,831	24,812	24,912	25,063	25,014
	1契約当たりの残高(万円)	55.9	56.1	56.2	56.4	56.6	56.3
	1人当たりの残高(万円)	111.9	112.3	112.4	112.8	113.1	112.7
3件	件数(万件)	245	243	243	243	245	246
	人数(万人)	82	81	81	81	82	82
	残高(億円)	11,389	11,294	11,294	11,351	11,427	11,439
	1契約当たりの残高(万円)	46.5	46.6	46.6	46.7	46.7	46.5
	1人当たりの残高(万円)	139.6	139.7	139.7	140.0	140.2	139.6
4件	件数(万件)	109	108	108	109	110	111
	人数(万人)	27	27	27	27	27	28
	残高(億円)	4,719	4,698	4,707	4,748	4,796	4,814
	1契約当たりの残高(万円)	43.4	43.6	43.5	43.6	43.7	43.4
	1人当たりの残高(万円)	173.8	174.5	174.0	174.4	174.7	173.7
5件以上	件数(万件)	63	62	62	63	64	65
	人数(万人)	12	11	11	12	12	12
	残高(億円)	3,303	3,277	3,286	3,301	3,325	3,357
	1契約当たりの残高(万円)	52.4	52.8	52.7	52.3	51.9	51.7
	1人当たりの残高(万円)	285.5	287.4	286.5	284.5	282.4	281.0

* 毎月20日時点のデータ。

4. 総量規制の除外貸付の登録状況

■総量規制の除外貸付残高、件数の推移



■総量規制の除外貸付の登録状況推移 (2020年11月～2021年11月)

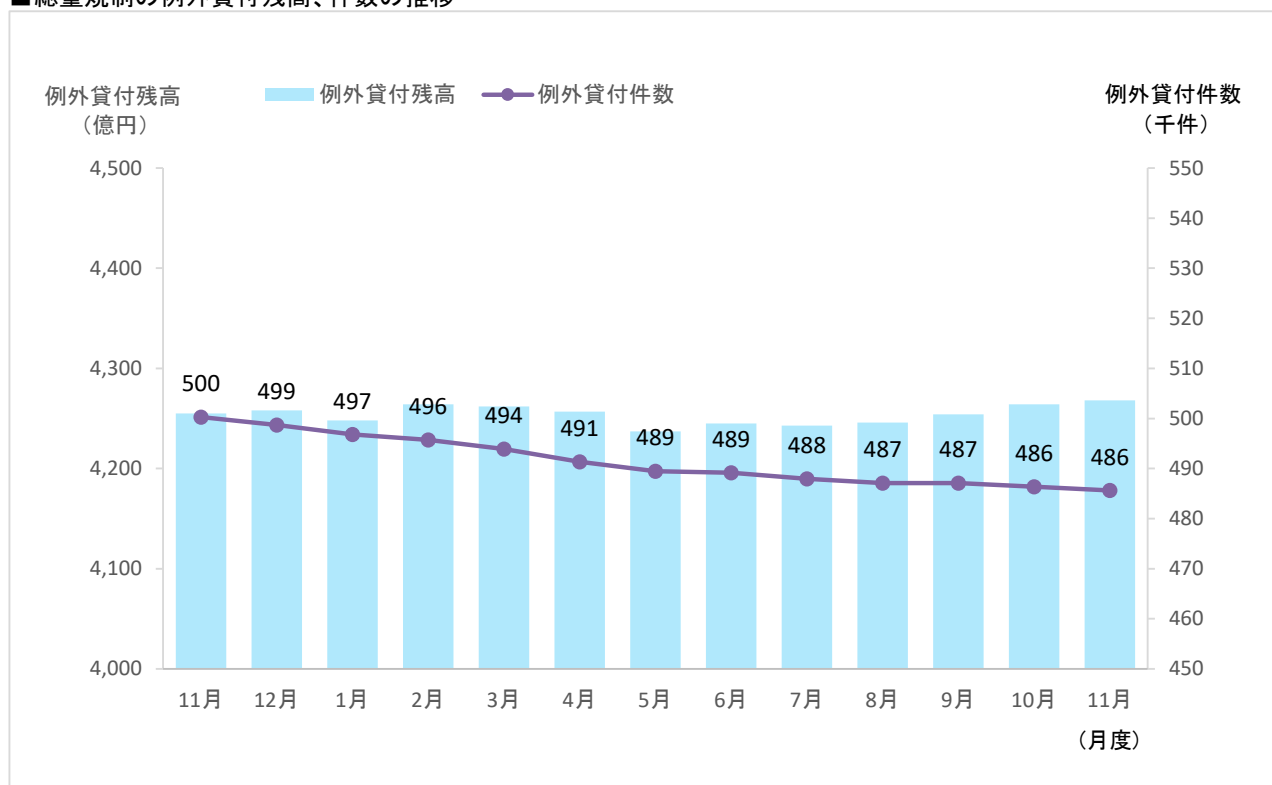
集計年月		2020年		2021年				
		11月度	12月度	1月度	2月度	3月度	4月度	5月度
除外貸付合計	件数(件)	453,192	456,730	459,544	464,063	464,804	469,737	473,094
	残高(億円)	41,084	41,491	41,598	42,039	42,231	42,713	42,965
	1契約当たりの残高(万円)	906.5	908.4	905.2	905.9	908.6	909.3	908.2
住宅ローン	件数(件)	382,744	385,988	389,063	393,075	393,573	398,292	400,983
	残高(億円)	29,455	29,803	30,059	30,419	30,622	31,124	31,345
	1契約当たりの残高(万円)	769.6	772.1	772.6	773.9	778.1	781.4	781.7
住宅ローン つなぎ融資	件数(件)	21,363	21,319	20,796	20,693	20,260	19,645	19,969
	残高(億円)	4,429	4,418	4,217	4,207	4,079	3,905	3,871
	1契約当たりの残高(万円)	2,073.3	2,072.3	2,027.6	2,033.2	2,013.2	1,987.7	1,938.4
オートローン	件数(件)	18,857	18,905	18,943	19,175	19,362	19,586	19,646
	残高(億円)	85	86	87	89	91	94	94
	1契約当たりの残高(万円)	45.2	45.6	45.7	46.4	47.1	47.9	48.0
高額医療費ローン	件数(件)	0	0	0	0	0	0	0
	残高(億円)	0.0	0.0	0.0	0.0	0.0	0.0	0.0
	1契約当たりの残高(万円)	0.0	0.0	0.0	0.0	0.0	0.0	0.0
有価証券担保ローン	件数(件)	273	273	273	275	270	265	272
	残高(億円)	17	18	17	18	18	17	17
	1契約当たりの残高(万円)	636.6	650.9	633.9	639.5	648.8	647.8	636.0
不動産担保ローン	件数(件)	29,829	30,137	30,368	30,747	31,246	31,862	32,142
	残高(億円)	7,079	7,150	7,202	7,291	7,407	7,559	7,623
	1契約当たりの残高(万円)	2,373.3	2,372.3	2,371.7	2,371.3	2,370.4	2,372.6	2,371.8
売却予定の 不動産担保ローン	件数(件)	126	108	101	98	93	87	82
	残高(億円)	18	17	16	15	15	14	14
	1契約当たりの残高(万円)	1,423.2	1,551.5	1,575.9	1,480.3	1,563.2	1,597.2	1,737.1

集計年月		2021年					
		6月度	7月度	8月度	9月度	10月度	11月度
除外貸付合計	件数(件)	475,538	480,526	483,924	487,070	491,377	466,898
	残高(億円)	43,207	43,644	43,954	44,376	44,817	44,318
	1契約当たりの残高(万円)	908.6	908.3	908.3	911.1	912.1	949.2
住宅ローン	件数(件)	402,761	406,659	409,505	411,603	414,905	390,254
	残高(億円)	31,467	31,761	31,972	32,198	32,445	31,889
	1契約当たりの残高(万円)	781.3	781.0	780.7	782.3	782.0	817.1
住宅ローン つなぎ融資	件数(件)	20,337	21,014	21,330	22,091	22,772	22,686
	残高(億円)	3,946	4,017	4,068	4,206	4,348	4,357
	1契約当たりの残高(万円)	1,940.5	1,911.7	1,907.1	1,904.0	1,909.2	1,920.5
オートローン	件数(件)	19,749	19,869	19,881	19,916	20,012	20,060
	残高(億円)	95	96	96	97	98	99
	1契約当たりの残高(万円)	48.3	48.5	48.5	48.7	49.1	49.5
高額医療費ローン	件数(件)	0	0	0	0	0	0
	残高(億円)	0.0	0.0	0.0	0.0	0.0	0.0
	1契約当たりの残高(万円)	0.0	0.0	0.0	0.0	0.0	0.0
有価証券担保ローン	件数(件)	264	262	257	266	260	259
	残高(億円)	17	17	16	17	17	17
	1契約当たりの残高(万円)	648.1	654.5	613.5	630.3	637.7	643.3
不動産担保ローン	件数(件)	32,350	32,641	32,856	33,109	33,345	33,562
	残高(億円)	7,669	7,740	7,786	7,845	7,894	7,941
	1契約当たりの残高(万円)	2,370.6	2,371.1	2,369.7	2,369.5	2,367.3	2,366.0
売却予定の 不動産担保ローン	件数(件)	77	81	95	85	83	77
	残高(億円)	12	13	16	13	16	15
	1契約当たりの残高(万円)	1,589.2	1,650.7	1,730.7	1,569.1	1,921.3	1,969.0

* 毎月20日時点のデータ。

5. 総量規制の例外貸付の登録状況

■総量規制の例外貸付残高、件数の推移



■総量規制の例外貸付の登録状況推移 (2020年11月～2021年11月)

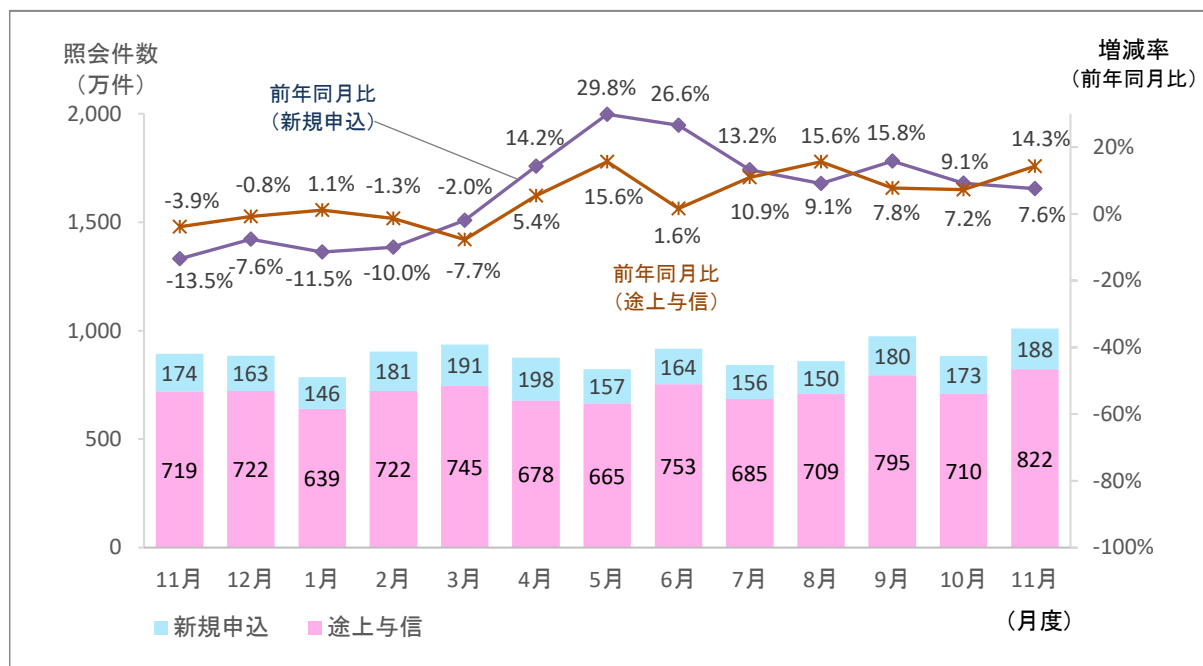
集計年月		2020年		2021年				
		11月度	12月度	1月度	2月度	3月度	4月度	5月度
例外貸付合計	件数(件)	500,283	498,706	496,792	495,733	493,920	491,361	489,486
	残高(億円)	4,255	4,258	4,248	4,264	4,262	4,257	4,237
	1契約当たりの残高(万円)	85.1	85.4	85.5	86.0	86.3	86.6	86.6
緊急医療費ローン	件数(件)	19	19	19	20	21	22	23
	残高(億円)	0.1	0.1	0.1	0.1	0.1	0.1	0.1
	1契約当たりの残高(万円)	32.1	28.8	27.8	28.5	31.0	30.6	31.2
借換ローン	件数(件)	121,258	120,248	119,273	118,441	117,569	116,619	115,774
	残高(億円)	627	623	618	615	612	612	608
	1契約当たりの残高(万円)	51.7	51.8	51.8	51.9	52.1	52.5	52.5
個人事業主ローン	件数(件)	142,918	142,024	141,182	140,486	139,428	137,987	137,056
	残高(億円)	1,360	1,359	1,356	1,362	1,359	1,355	1,349
	1契約当たりの残高(万円)	95.2	95.7	96.0	97.0	97.5	98.2	98.4
新規事業ローン	件数(件)	9,135	9,119	9,100	9,049	9,022	8,867	8,840
	残高(億円)	462	463	461	465	465	463	453
	1契約当たりの残高(万円)	506.2	507.6	506.6	513.5	515.4	522.3	512.5
段階的借換	件数(件)	199,690	200,195	200,248	200,957	201,269	201,411	201,466
	残高(億円)	1,763	1,771	1,773	1,782	1,786	1,788	1,788
	1契約当たりの残高(万円)	88.3	88.5	88.5	88.7	88.7	88.8	88.7
特定緊急貸付	件数(件)	114	88	76	71	62	57	51
	残高(億円)	0.1	0.1	0.1	0.1	0.0	0.0	0.0
	1契約当たりの残高(万円)	8.1	8.2	8.2	8.2	7.9	7.9	8.2
つなぎ資金	件数(件)	0	0	0	0	0	0	0
	残高(億円)	0.0	0.0	0.0	0.0	0.0	0.0	0.0
	1契約当たりの残高(万円)	0.0	0.0	0.0	0.0	0.0	0.0	0.0
配偶者貸付	件数(件)	27,149	27,013	26,894	26,709	26,549	26,398	26,276
	残高(億円)	42	41	41	40	40	39	39
	1契約当たりの残高(万円)	15.6	15.3	15.2	15.1	14.9	14.8	14.8

集計年月		2021年					
		6月度	7月度	8月度	9月度	10月度	11月度
例外貸付合計	件数(件)	489,166	487,960	487,126	487,126	486,358	485,631
	残高(億円)	4,245	4,243	4,246	4,254	4,264	4,268
	1契約当たりの残高(万円)	86.8	87.0	87.2	87.3	87.7	87.9
緊急医療費ローン	件数(件)	21	21	21	21	18	16
	残高(億円)	0.1	0.1	0.1	0.1	0.0	0.0
	1契約当たりの残高(万円)	29.9	28.9	27.9	26.9	25.1	27.0
借換ローン	件数(件)	114,882	114,042	113,176	112,488	111,679	111,019
	残高(億円)	605	602	598	594	592	590
	1契約当たりの残高(万円)	52.7	52.8	52.8	52.8	53.0	53.2
個人事業主ローン	件数(件)	136,402	136,095	135,971	135,838	135,704	135,341
	残高(億円)	1,344	1,344	1,345	1,347	1,348	1,349
	1契約当たりの残高(万円)	98.5	98.8	98.9	99.1	99.4	99.7
新規事業ローン	件数(件)	8,796	8,759	8,747	8,730	8,712	8,687
	残高(億円)	454	451	454	453	458	456
	1契約当たりの残高(万円)	516.0	515.2	518.9	518.7	525.4	524.8
段階的借換	件数(件)	202,900	203,186	203,551	204,571	204,957	205,542
	残高(億円)	1,804	1,809	1,813	1,824	1,831	1,838
	1契約当たりの残高(万円)	88.9	89.0	89.1	89.2	89.3	89.4
特定緊急貸付	件数(件)	47	40	38	37	36	35
	残高(億円)	0.0	0.0	0.0	0.0	0.0	0.0
	1契約当たりの残高(万円)	7.9	7.8	8.0	8.1	7.8	7.6
つなぎ資金	件数(件)	0	0	0	0	0	0
	残高(億円)	0.0	0.0	0.0	0.0	0.0	0.0
	1契約当たりの残高(万円)	0.0	0.0	0.0	0.0	0.0	0.0
配偶者貸付	件数(件)	26,118	25,817	25,622	25,441	25,252	24,991
	残高(億円)	38	37	36	36	35	35
	1契約当たりの残高(万円)	14.6	14.4	14.2	14.1	13.9	13.8

* 毎月20日時点のデータ。

6. 貸金業者からの照会件数

■照会件数の推移



■照会件数の推移 (2020年11月～2021年11月)

単位: 万件

集計年月		2020年		2021年				
		11月度	12月度	1月度	2月度	3月度	4月度	5月度
照会件数	当月	894	885	786	903	937	876	822
	前年比	94.1%	97.9%	98.5%	96.8%	93.4%	107.3%	118.1%
新規申込	当月	174	163	146	181	191	198	157
	前年比	86.5%	92.4%	88.5%	90.0%	98.0%	114.2%	129.8%
途上与信	当月	719	722	639	722	745	678	665
	前年比	96.1%	99.2%	101.1%	98.7%	92.3%	105.4%	115.6%

集計年月		2021年					
		6月度	7月度	8月度	9月度	10月度	11月度
照会件数	当月	917	841	859	975	884	1,010
	前年比	105.3%	111.3%	114.4%	109.1%	107.6%	113.0%
新規申込	当月	164	156	150	180	173	188
	前年比	126.6%	113.2%	109.1%	115.8%	109.1%	107.6%
途上与信	当月	753	685	709	795	710	822
	前年比	101.6%	110.9%	115.6%	107.8%	107.2%	114.3%

*各月度は、前月21日～当月20日までの合計。

7. 加盟貸金業者数

■加盟貸金業者数の推移（2020年11月～2021年11月）

単位：社

集計年月	2020年		2021年				
	11月度	12月度	1月度	2月度	3月度	4月度	5月度
加盟貸金業者	326	326	325	326	327	326	326
前月差増加数	2	0	0	1	1	1	0
新規加盟	1	0	0	1	0	1	0
会員の貸金業登録	1	0	0	0	1	0	0
前月差減少数	1	0	1	0	0	2	0
退会	0	0	1	0	0	2	0
会員の貸金業廃業等	1	0	0	0	0	0	0
前月差増減	1	0	-1	1	1	-1	0

集計年月	2021年					
	6月度	7月度	8月度	9月度	10月度	11月度
加盟貸金業者	327	327	327	327	326	326
前月差増加数	2	0	1	1	0	1
新規加盟	2	0	1	1	0	0
会員の貸金業登録	0	0	0	0	0	1
前月差減少数	1	0	1	1	1	1
退会	0	0	1	0	0	1
会員の貸金業廃業等	1	0	0	1	1	0
前月差増減	1	0	0	0	-1	0

* 毎月20日時点のデータ。

◆過去の実績データについては、弊社ホームページよりご確認いただけます。(https://www.cic.co.jp/)