

2020年11月度 割賦販売情報統計概況

割賦販売法の指定信用情報機関シー・アイ・シー(CIC)は、割賦販売情報統計を毎月公表しています。2020年11月度(2020年10月21日～2020年11月20日)の概況は以下の通りです。

【 Topics 】

- 割賦残債額^{※1}は、**22兆3,489億円**となり、前年同月比**0.5%増**。
- 包括契約の割賦残債額は、緊急事態宣言以降、減少傾向にあったが、11月度は前月より**466億円増**となり、**7カ月ぶりに前月比増**となった。

| | 当月 | 前年比 | 前月比 |
|-------------------------------|------------|-------|-------|
| 1. 割賦残債額 | | | |
| (1)包括クレジット(クレジットカード1回払いを除く) | 5兆4,614億円 | ▲2.9% | 0.9% |
| (2)個別クレジット | 16兆8,875億円 | 1.6% | 0.7% |
| 2. 異動情報^{※2}件数 | | | |
| (1)包括クレジット(クレジットカード1回払いを除く) | 146万件 | 3.1% | ▲0.2% |
| (2)個別クレジット | 465万件 | 1.4% | 0.4% |
| 3. 照会件数 | | | |
| 新規申込 | 545万件 | 0.3% | 19.4% |
| 途上与信 ^{※3} | 779万件 | 5.1% | 5.7% |
| 4. 加盟クレジット業者数 | 337社 | ▲2社 | ▲1社 |

※1 割賦残債額は、「分割払い」「リボ払い」「ボーナス払い」などの信用購入あっせん契約の元本合計額を指す。

※2 異動情報は、「約定返済日より61日以上または3ヶ月以上支払いが延滞しているもの」を指す。

※3 途上与信は、契約途中に信用状況の確認などのために照会した件数を指す。

※4 本統計概況中の記載件数、人数、金額および比率は、表示単位未満を四捨五入して表示。

以上

本件に関するお問い合わせ先

※当リリースは、東商記者クラブ・日銀クラブに投函しています。

株式会社シー・アイ・シー 経営企画部 広報担当 刈川・加藤

東京都新宿区西新宿1-23-7 新宿ファーストウエスト15階

Tel : 03-3348-0626 / Fax : 03-3345-1913 / Mail : cickouhou@cic.co.jp

2020年11月度 割賦販売情報統計

■登録状況(2020年11月20日時点)

| | 当月 | 前年比 |
|-----------------|------------------|---------------|
| 割賦残債額の合計 | 223,489億円 | 100.5% |
| うち包括クレジット | 54,614億円 | 97.1% |
| うち個別クレジット | 168,875億円 | 101.6% |
| 一人当たりの割賦残債有り件数 | | |
| 包括クレジット | 1.43件 | - |
| 個別クレジット | 1.73件 | - |
| 一契約当たりの割賦残債額 | | |
| 包括クレジット | 20.6万円 | - |
| 個別クレジット | 21.4万円 | - |
| 年間請求予定額の合計 | 85,381億円 | 96.7% |
| うち包括クレジット | 33,742億円 | 94.0% |
| うち個別クレジット | 51,638億円 | 98.5% |
| 個別クレジット登録商品等の件数 | 9,052万件 | 96.8% |

| | 件数 | | 人数 | |
|--------------|-----------------|---------------|----------------|---------------|
| | 当月 | 前年比 | 当月 | 前年比 |
| 包括クレジット総登録情報 | 31,884万件 | 101.8% | 9,039万人 | 100.9% |
| 割賦残債額有情報 | 2,645万件 | 93.8% | 1,855万人 | 94.1% |
| 異動情報 | 146万件 | 103.1% | 115万人 | 102.8% |
| 個別クレジット総登録情報 | 22,482万件 | 98.0% | 7,538万人 | 99.2% |
| 割賦残債額有情報 | 7,875万件 | 96.9% | 4,556万人 | 95.1% |
| 異動情報 | 465万件 | 101.4% | 279万人 | 100.7% |

■照会件数(2020年10月21日～2020年11月20日の合計)

| | 当月 | 前年比 |
|----------------|----------------|---------------|
| クレジット業者からの照会件数 | 1,324万件 | 103.1% |
| 新規申込 | 545万件 | 100.3% |
| 途上与信 | 779万件 | 105.1% |

■加盟クレジット業者数(2020年11月20日時点)

| | 当月 | 前年差 |
|------------|-------------|------------|
| 加盟クレジット業者数 | 337社 | ▲ 2 |
| 包括クレジット業者数 | 254社 | 1 |
| 個別クレジット業者数 | 146社 | ▲ 2 |

※割賦販売情報統計の見方について

| | |
|-----------------|---|
| 集計対象情報 | 加盟クレジット業者が当社に登録する個人顧客を相手方とする 信用購入あっせん契約(クレジットカード・ショッピング・ショッピングクレジット等) |
| 包括クレジット | 包括信用購入あっせん契約(クレジットカード等) |
| 個別クレジット | 個別信用購入あっせん契約(ショッピングクレジット等) |
| クレジット業者 | 包括信用購入あっせん登録業者および個別信用購入あっせん登録業者 |
| 割賦残債額 | リボルビング払い、分割払いの残債額、およびボーナス一括払いなどクレジットの 利用から返済までが2ヶ月を超える一回払いの残債額の合計 |
| 年間請求予定額 | 今後1年間に請求が発生する予定の金額 |
| 総登録情報 | 加盟クレジット業者からの登録件数および人数の合計 |
| 割賦残債額有情報 | 加盟クレジット業者からの登録割賦残債額が1円以上の件数および人数の合計 |
| 異動情報 | 「割賦残債額有情報」のうち、約定返済日より61日以上または3ヶ月以上支払いが 延滞している件数および人数の合計 |
| 個別クレジット登録商品等の件数 | 個別クレジット契約における購入商品等が登録されている契約件数の合計 |
| 照会件数 | 対象期間中の加盟クレジット業者による信用購入あっせん契約に係る 照会件数の合計 新規申込…新規申込時に照会した件数 途上与信…契約途中に信用状況の確認などのために照会した件数 |
| 加盟クレジット業者数 | 当社に加盟する包括信用購入あっせん登録業者および個別信用購入あっせん 登録業者の合計。 ただし、包括および個別信用購入あっせん両方の業者登録をしている場合は、 1社でカウントしている。 |

ご参考

割 賦 販 売 情 報 統 計 資 料

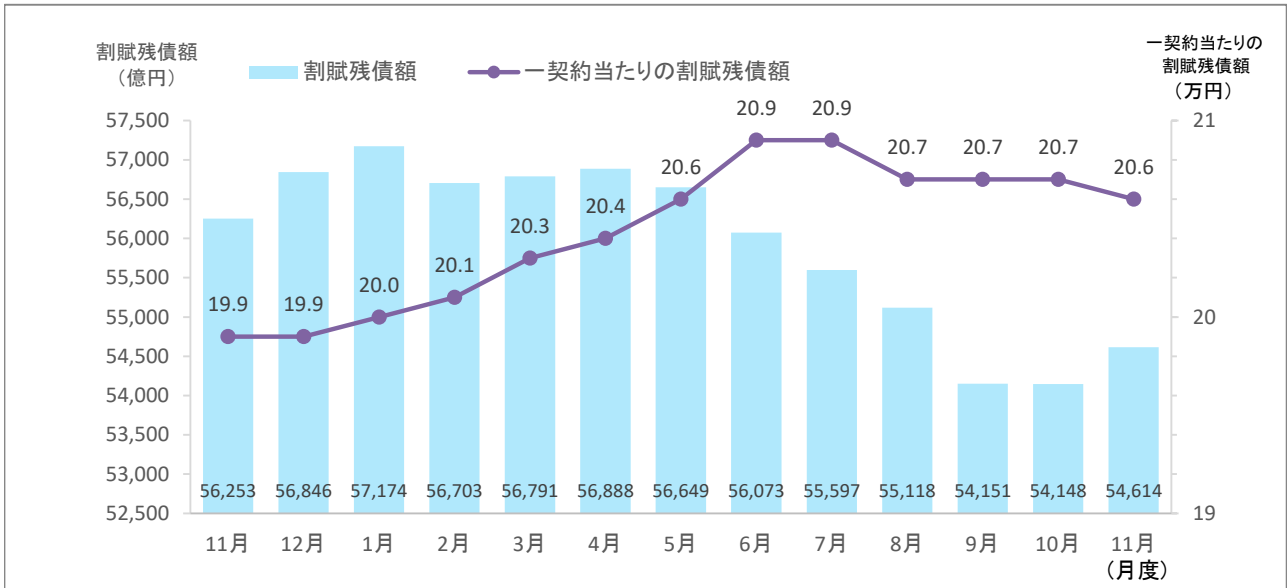
(2019年11月度～2020年11月度)

株式会社シー・アイ・シー

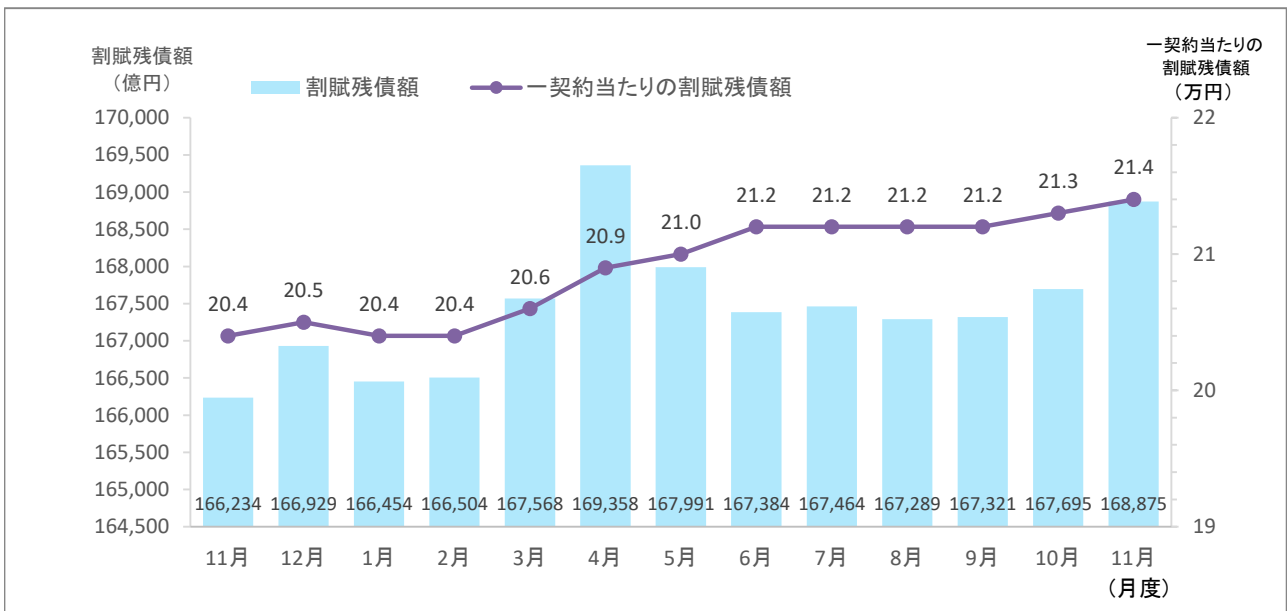
1. 割賦残債額

■ 割賦残債額の推移

(1) 包括クレジット



(2) 個別クレジット



■ 割賦残債額の推移 (2019年11月～2020年11月)

| 集計年月 | | 2019年 | | 2020年 | | | | |
|------------------|-----|---------|---------|---------|---------|---------|---------|---------|
| | | 11月度 | 12月度 | 1月度 | 2月度 | 3月度 | 4月度 | 5月度 |
| 割賦残債額の合計 (億円) | 当月 | 222,487 | 223,775 | 223,628 | 223,206 | 224,360 | 226,246 | 224,640 |
| | 前年比 | 107.7% | 107.3% | 106.7% | 106.4% | 106.3% | 105.8% | 104.3% |
| 包括クレジット (億円) | 当月 | 56,253 | 56,846 | 57,174 | 56,703 | 56,791 | 56,888 | 56,649 |
| | 前年比 | 109.0% | 108.4% | 108.0% | 107.9% | 108.0% | 107.2% | 105.2% |
| 個別クレジット (億円) | 当月 | 166,234 | 166,929 | 166,454 | 166,504 | 167,568 | 169,358 | 167,991 |
| | 前年比 | 107.3% | 106.9% | 106.2% | 106.0% | 105.7% | 105.3% | 104.1% |
| 一契約当たりの割賦残債額(万円) | | 20.3 | 20.4 | 20.3 | 20.3 | 20.5 | 20.8 | 20.9 |
| 包括クレジット(万円) | | 19.9 | 19.9 | 20.0 | 20.1 | 20.3 | 20.4 | 20.6 |
| 個別クレジット(万円) | | 20.4 | 20.5 | 20.4 | 20.4 | 20.6 | 20.9 | 21.0 |

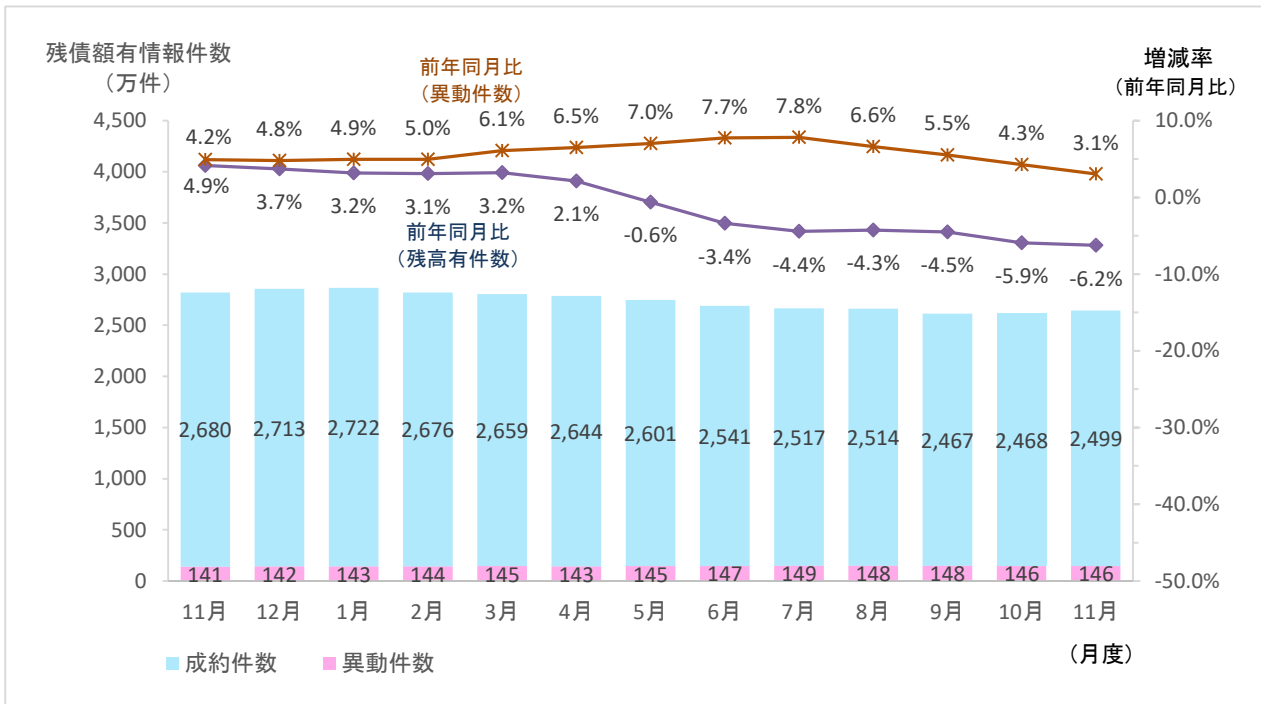
| 集計年月 | | 2020年 | | | | | |
|------------------|-----|---------|---------|---------|---------|---------|---------|
| | | 6月度 | 7月度 | 8月度 | 9月度 | 10月度 | 11月度 |
| 割賦残債額の合計 (億円) | 当月 | 223,457 | 223,061 | 222,407 | 221,472 | 221,843 | 223,489 |
| | 前年比 | 103.1% | 102.3% | 102.0% | 101.6% | 100.3% | 100.5% |
| 包括クレジット (億円) | 当月 | 56,073 | 55,597 | 55,118 | 54,151 | 54,148 | 54,614 |
| | 前年比 | 102.7% | 101.3% | 100.3% | 99.5% | 97.7% | 97.1% |
| 個別クレジット (億円) | 当月 | 167,384 | 167,464 | 167,289 | 167,321 | 167,695 | 168,875 |
| | 前年比 | 103.2% | 102.6% | 102.6% | 102.3% | 101.1% | 101.6% |
| 一契約当たりの割賦残債額(万円) | | 21.1 | 21.1 | 21.1 | 21.1 | 21.1 | 21.2 |
| 包括クレジット(万円) | | 20.9 | 20.9 | 20.7 | 20.7 | 20.7 | 20.6 |
| 個別クレジット(万円) | | 21.2 | 21.2 | 21.2 | 21.2 | 21.3 | 21.4 |

* 毎月20日時点のデータ。

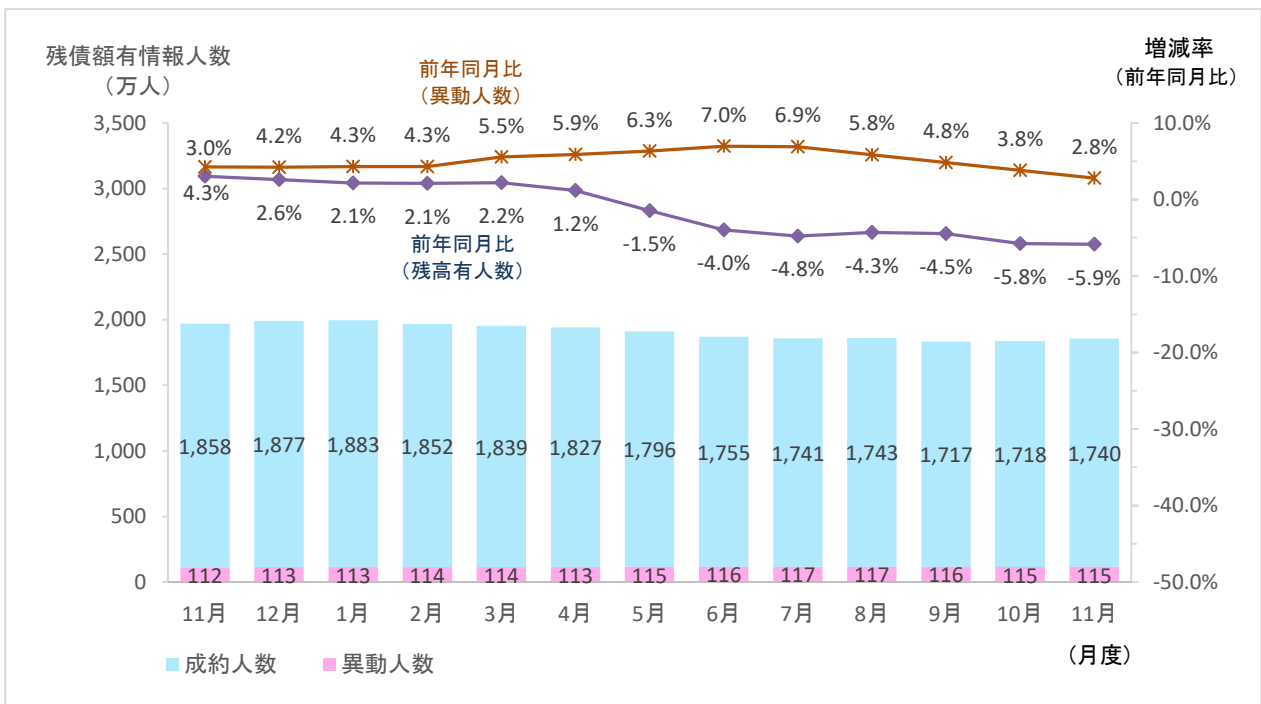
2. 登録件数および登録人数

(1) 包括クレジット

■ 残債額有情報件数・異動情報件数の推移

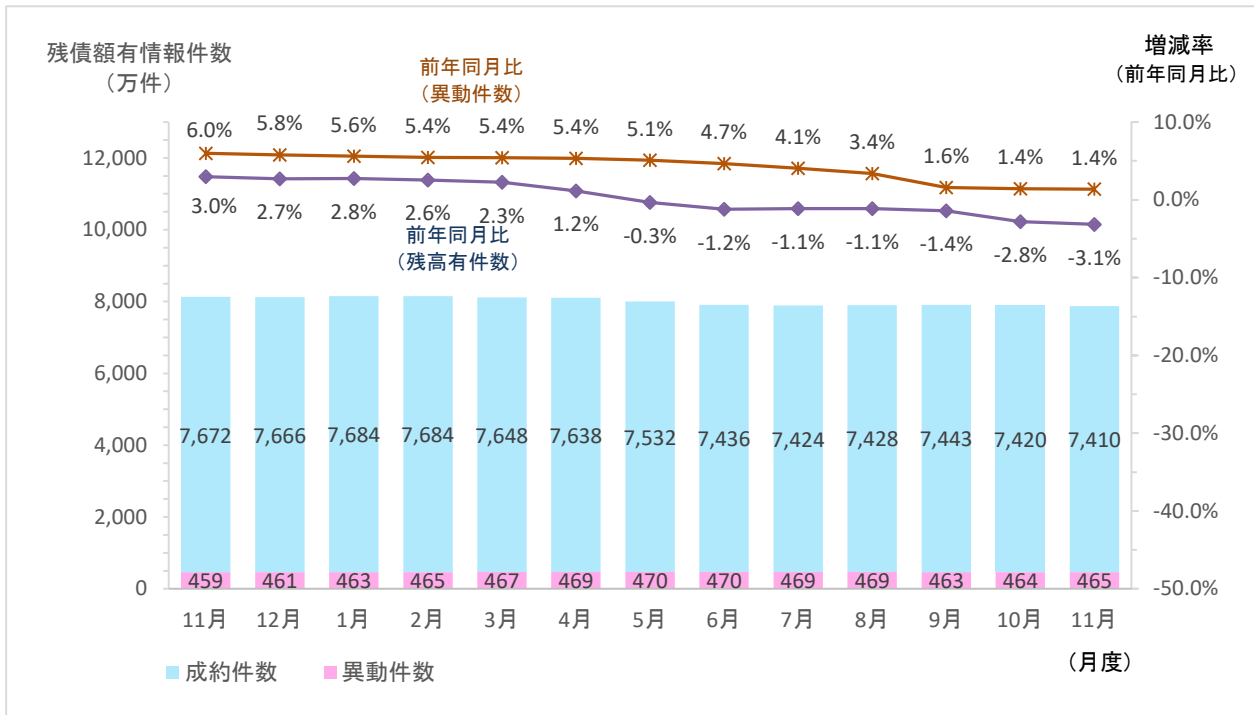


■ 残債額有情報人数・異動情報人数の推移

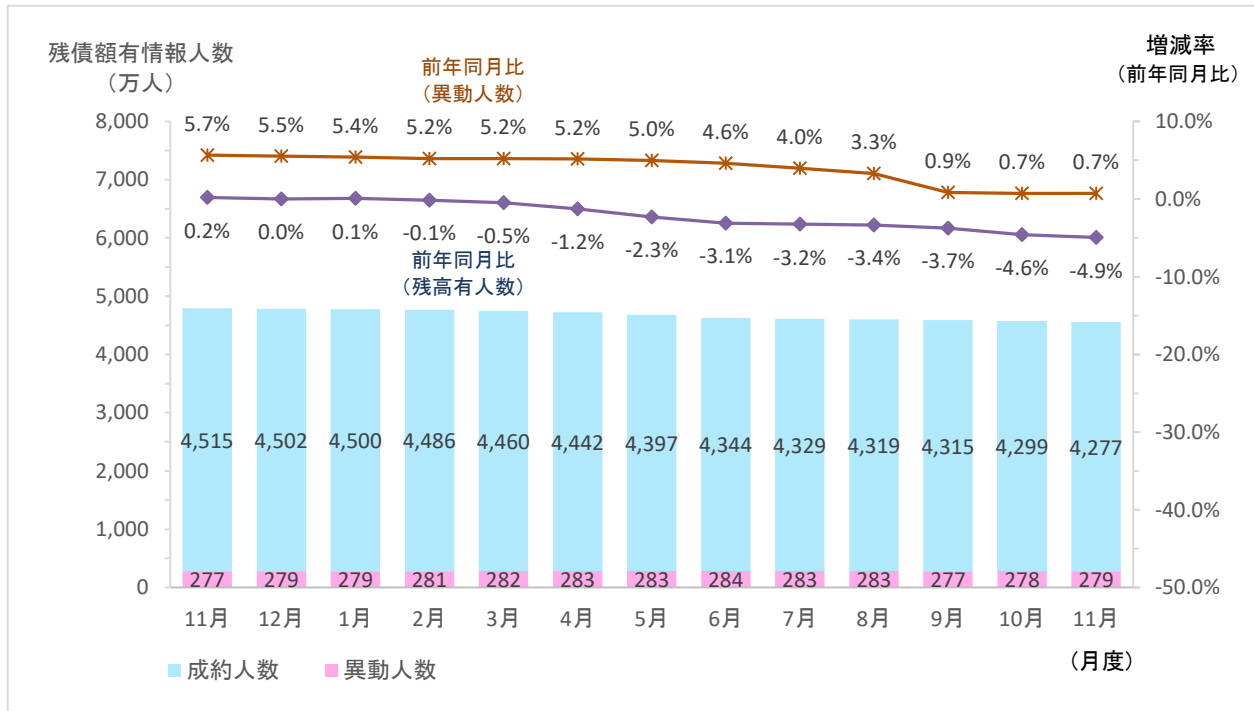


(2) 個別クレジット

■ 残債額有情報件数・異動情報件数の推移



■ 残債額有情報人数・異動情報人数の推移



■割賦販売登録状況の推移（2019年11月～2020年11月）

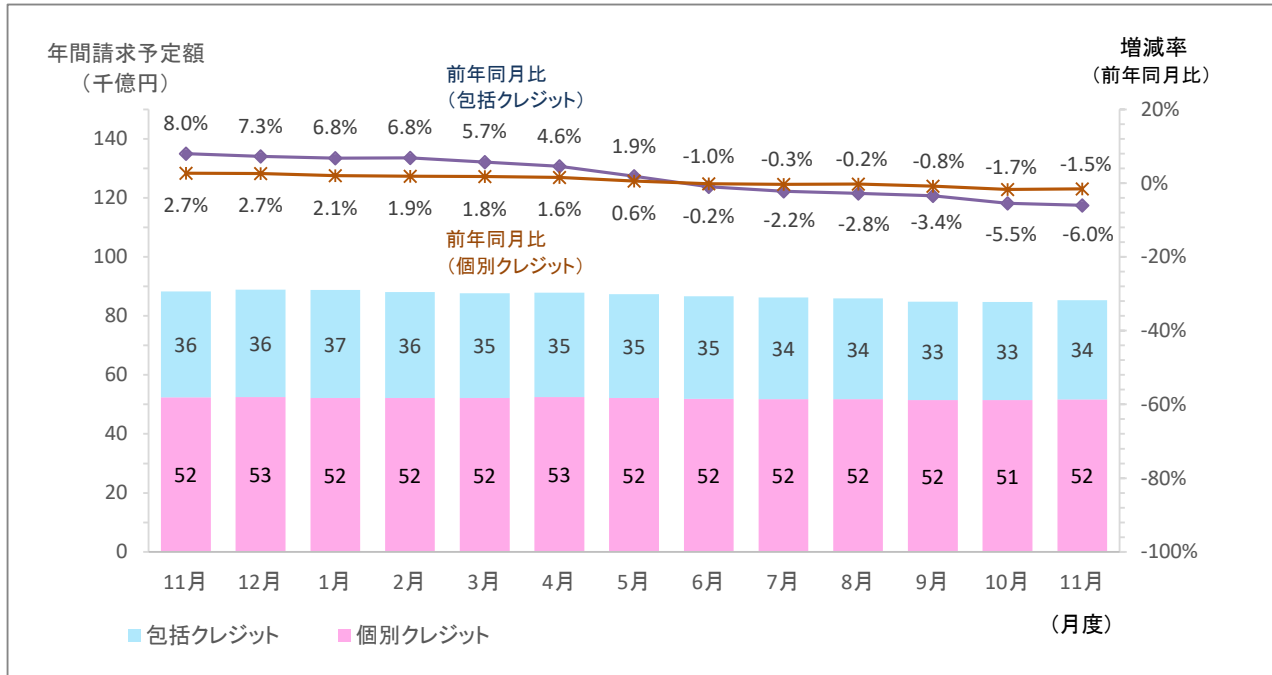
| 集計年月 | | 2019年 | | 2020年 | | | | | |
|----------------|------------------|--------|--------|--------|--------|--------|--------|--------|--------|
| | | 11月度 | 12月度 | 1月度 | 2月度 | 3月度 | 4月度 | 5月度 | |
| 包括クレジット | 総登録件数 (万件) | 当月 | 31,321 | 31,402 | 31,462 | 31,539 | 31,615 | 31,682 | 31,705 |
| | | 前年比 | 103.0% | 103.0% | 103.0% | 103.0% | 103.0% | 103.0% | 102.8% |
| | 割賦残債額有件数 (万件) | 当月 | 2,821 | 2,855 | 2,865 | 2,820 | 2,804 | 2,787 | 2,746 |
| | | 前年比 | 104.2% | 103.7% | 103.2% | 103.1% | 103.2% | 102.1% | 99.4% |
| | 異動情報件数 (万件) | 当月 | 141 | 142 | 143 | 144 | 145 | 143 | 145 |
| | | 前年比 | 104.9% | 104.8% | 104.9% | 105.0% | 106.1% | 106.5% | 107.0% |
| | 総登録人数 (万人) | 当月 | 8,956 | 8,963 | 8,969 | 8,978 | 8,986 | 8,997 | 9,005 |
| | | 前年比 | 101.0% | 101.1% | 101.1% | 101.1% | 101.1% | 101.1% | 101.1% |
| | 割賦残債額有人数 (万人) | 当月 | 1,970 | 1,990 | 1,996 | 1,966 | 1,953 | 1,940 | 1,911 |
| | | 前年比 | 103.0% | 102.6% | 102.1% | 102.1% | 102.2% | 101.2% | 98.5% |
| 異動情報人数 (万人) | 当月 | 112 | 113 | 113 | 114 | 114 | 113 | 115 | |
| | 前年比 | 104.3% | 104.2% | 104.3% | 104.3% | 105.5% | 105.9% | 106.3% | |
| 一人当たりの割賦残債額有件数 | 当月 | 1.43 | 1.43 | 1.44 | 1.43 | 1.44 | 1.44 | 1.44 | |
| 個別クレジット | 総登録件数 (万件) | 当月 | 22,944 | 22,933 | 22,865 | 22,829 | 22,805 | 22,774 | 22,667 |
| | | 前年比 | 102.0% | 101.6% | 101.1% | 100.9% | 100.6% | 100.2% | 99.5% |
| | 割賦残債額有件数 (万件) | 当月 | 8,131 | 8,127 | 8,147 | 8,149 | 8,115 | 8,107 | 8,002 |
| | | 前年比 | 103.0% | 102.7% | 102.8% | 102.6% | 102.3% | 101.2% | 99.7% |
| | 異動情報件数 (万件) | 当月 | 459 | 461 | 463 | 465 | 467 | 469 | 470 |
| | | 前年比 | 106.0% | 105.8% | 105.6% | 105.4% | 105.4% | 105.4% | 105.1% |
| | 総登録人数 (万人) | 当月 | 7,597 | 7,598 | 7,593 | 7,589 | 7,589 | 7,590 | 7,581 |
| | | 前年比 | 101.7% | 101.6% | 101.4% | 101.2% | 101.0% | 100.7% | 100.4% |
| | 割賦残債額有人数 (万人) | 当月 | 4,792 | 4,781 | 4,779 | 4,767 | 4,742 | 4,725 | 4,680 |
| | | 前年比 | 100.2% | 100.0% | 100.1% | 99.9% | 99.5% | 98.8% | 97.7% |
| 異動情報人数 (万人) | 当月 | 277 | 279 | 279 | 281 | 282 | 283 | 283 | |
| | 前年比 | 105.7% | 105.5% | 105.4% | 105.2% | 105.2% | 105.2% | 105.0% | |
| 一人当たりの割賦残債額有件数 | 当月 | 1.70 | 1.70 | 1.70 | 1.71 | 1.71 | 1.72 | 1.71 | |

| 集計年月 | | 2020年 | | | | | | |
|----------------|------------------|--------|--------|--------|--------|--------|--------|--------|
| | | 6月度 | 7月度 | 8月度 | 9月度 | 10月度 | 11月度 | |
| 包括クレジット | 総登録件数 (万件) | 当月 | 31,710 | 31,721 | 31,740 | 31,779 | 31,837 | 31,884 |
| | | 前年比 | 102.6% | 102.4% | 102.2% | 102.1% | 102.0% | 101.8% |
| | 割賦残債額有件数 (万件) | 当月 | 2,688 | 2,666 | 2,662 | 2,615 | 2,614 | 2,645 |
| | | 前年比 | 96.6% | 95.6% | 95.7% | 95.5% | 94.1% | 93.8% |
| | 異動情報件数 (万件) | 当月 | 147 | 149 | 148 | 148 | 146 | 146 |
| | | 前年比 | 107.7% | 107.8% | 106.6% | 105.5% | 104.3% | 103.1% |
| | 総登録人数 (万人) | 当月 | 9,010 | 9,014 | 9,017 | 9,022 | 9,031 | 9,039 |
| | | 前年比 | 101.0% | 101.0% | 101.0% | 100.9% | 100.9% | 100.9% |
| | 割賦残債額有人数 (万人) | 当月 | 1,871 | 1,858 | 1,860 | 1,833 | 1,833 | 1,855 |
| | | 前年比 | 96.0% | 95.2% | 95.7% | 95.5% | 94.2% | 94.1% |
| 異動情報人数 (万人) | 当月 | 116 | 117 | 117 | 116 | 115 | 115 | |
| | 前年比 | 107.0% | 106.9% | 105.8% | 104.8% | 103.8% | 102.8% | |
| 一人当たりの割賦残債額有件数 | 当月 | 1.44 | 1.43 | 1.43 | 1.43 | 1.43 | 1.43 | |
| 個別クレジット | 総登録件数 (万件) | 当月 | 22,569 | 22,513 | 22,503 | 22,489 | 22,494 | 22,482 |
| | | 前年比 | 99.0% | 98.6% | 98.6% | 98.5% | 98.2% | 98.0% |
| | 割賦残債額有件数 (万件) | 当月 | 7,906 | 7,893 | 7,897 | 7,906 | 7,884 | 7,875 |
| | | 前年比 | 98.8% | 98.9% | 98.9% | 98.6% | 97.2% | 96.9% |
| | 異動情報件数 (万件) | 当月 | 470 | 469 | 469 | 463 | 464 | 465 |
| | | 前年比 | 104.7% | 104.1% | 103.4% | 101.6% | 101.4% | 101.4% |
| | 総登録人数 (万人) | 当月 | 7,569 | 7,561 | 7,556 | 7,549 | 7,546 | 7,538 |
| | | 前年比 | 100.2% | 99.9% | 99.8% | 99.6% | 99.4% | 99.2% |
| | 割賦残債額有人数 (万人) | 当月 | 4,628 | 4,612 | 4,602 | 4,592 | 4,577 | 4,556 |
| | | 前年比 | 96.9% | 96.8% | 96.6% | 96.3% | 95.4% | 95.1% |
| 異動情報人数 (万人) | 当月 | 284 | 283 | 283 | 277 | 278 | 279 | |
| | 前年比 | 104.6% | 104.0% | 103.3% | 100.9% | 100.7% | 100.7% | |
| 一人当たりの割賦残債額有件数 | 当月 | 1.71 | 1.71 | 1.72 | 1.72 | 1.72 | 1.73 | |

* 毎月20日時点のデータ。

3. 年間請求予定額

■年間請求予定額の推移



■年間請求予定額の推移 (2019年11月～2020年11月)

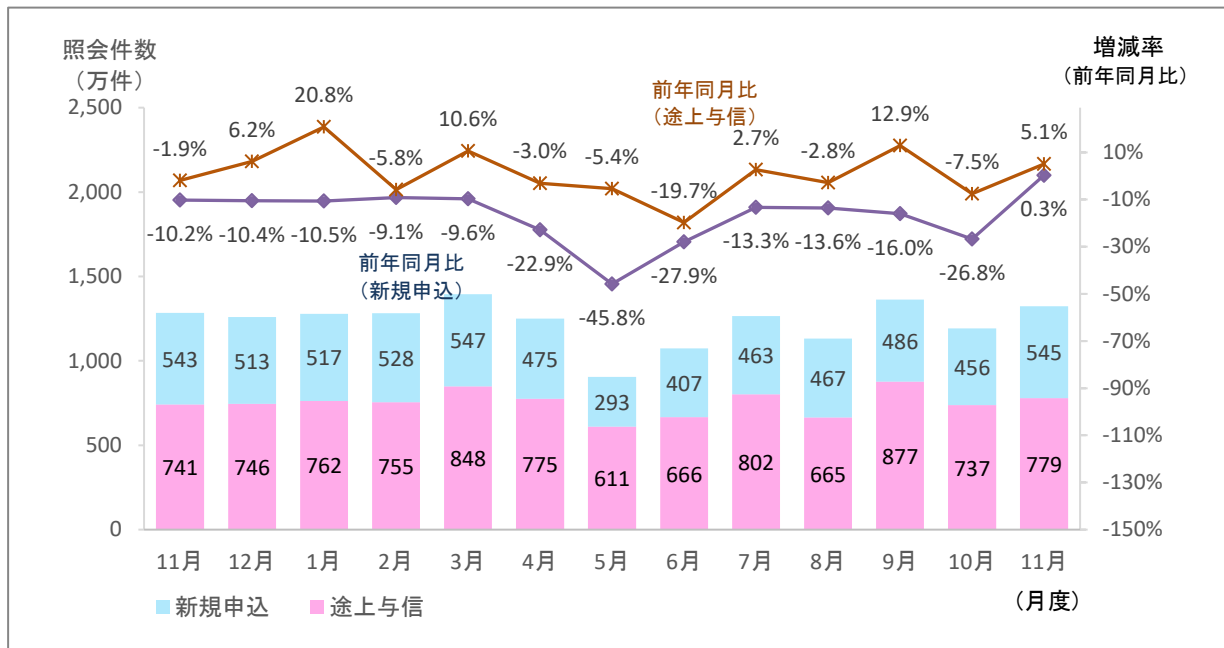
| 集計年月 | | 2019年 | | 2020年 | | | | |
|-----------------------|-----|--------|--------|--------|--------|--------|--------|--------|
| | | 11月度 | 12月度 | 1月度 | 2月度 | 3月度 | 4月度 | 5月度 |
| 年間請求予定額の合計 (億円) | 当月 | 88,332 | 88,886 | 88,771 | 88,137 | 87,675 | 87,927 | 87,341 |
| | 前年比 | 104.8% | 104.5% | 104.0% | 103.9% | 103.4% | 102.8% | 101.1% |
| 包括クレジット (億円) | 当月 | 35,894 | 36,360 | 36,552 | 35,963 | 35,460 | 35,427 | 35,176 |
| | 前年比 | 108.0% | 107.3% | 106.8% | 106.8% | 105.7% | 104.6% | 101.9% |
| 個別クレジット (億円) | 当月 | 52,438 | 52,526 | 52,219 | 52,173 | 52,215 | 52,500 | 52,165 |
| | 前年比 | 102.7% | 102.7% | 102.1% | 101.9% | 101.8% | 101.6% | 100.6% |
| 個別クレジット登録商品件数 (万件) | 当月 | 9,353 | 9,342 | 9,367 | 9,373 | 9,330 | 9,315 | 9,191 |
| | 前年比 | 101.1% | 100.9% | 101.2% | 101.2% | 101.2% | 100.2% | 98.6% |

| 集計年月 | | 2020年 | | | | | |
|-----------------------|-----|--------|--------|--------|--------|--------|--------|
| | | 6月度 | 7月度 | 8月度 | 9月度 | 10月度 | 11月度 |
| 年間請求予定額の合計 (億円) | 当月 | 86,617 | 86,259 | 85,909 | 84,795 | 84,734 | 85,381 |
| | 前年比 | 99.5% | 98.9% | 98.7% | 98.2% | 96.8% | 96.7% |
| 包括クレジット (億円) | 当月 | 34,724 | 34,469 | 34,176 | 33,294 | 33,305 | 33,742 |
| | 前年比 | 99.0% | 97.8% | 97.2% | 96.6% | 94.5% | 94.0% |
| 個別クレジット (億円) | 当月 | 51,894 | 51,791 | 51,733 | 51,501 | 51,429 | 51,638 |
| | 前年比 | 99.8% | 99.7% | 99.8% | 99.2% | 98.3% | 98.5% |
| 個別クレジット登録商品件数 (万件) | 当月 | 9,086 | 9,071 | 9,073 | 9,082 | 9,056 | 9,052 |
| | 前年比 | 98.2% | 98.4% | 98.4% | 98.3% | 97.0% | 96.8% |

* 毎月20日時点のデータ。

4. 加盟クレジット業者からの照会件数

■照会件数の推移



■照会件数の推移 (2019年11月～2020年11月)

単位: 万件

| 集計年月 | | 2019年 | | 2020年 | | | | |
|-----------|-----|-------|--------|--------|-------|--------|-------|-------|
| | | 11月度 | 12月度 | 1月度 | 2月度 | 3月度 | 4月度 | 5月度 |
| 照会件数 (万件) | 当月 | 1,284 | 1,259 | 1,278 | 1,283 | 1,395 | 1,251 | 905 |
| | 前年比 | 94.4% | 98.7% | 105.8% | 92.8% | 101.7% | 88.3% | 76.2% |
| 新規申込 (万件) | 当月 | 543 | 513 | 517 | 528 | 547 | 475 | 293 |
| | 前年比 | 89.8% | 89.6% | 89.5% | 90.9% | 90.4% | 77.1% | 54.2% |
| 途上与信 (万件) | 当月 | 741 | 746 | 762 | 755 | 848 | 775 | 611 |
| | 前年比 | 98.1% | 106.2% | 120.8% | 94.2% | 110.6% | 97.0% | 94.6% |

| 集計年月 | | 2020年 | | | | | |
|-----------|-----|-------|--------|-------|--------|-------|--------|
| | | 6月度 | 7月度 | 8月度 | 9月度 | 10月度 | 11月度 |
| 照会件数 (万件) | 当月 | 1,073 | 1,265 | 1,132 | 1,363 | 1,193 | 1,324 |
| | 前年比 | 77.0% | 96.2% | 92.4% | 100.5% | 84.1% | 103.1% |
| 新規申込 (万件) | 当月 | 407 | 463 | 467 | 486 | 456 | 545 |
| | 前年比 | 72.1% | 86.7% | 86.4% | 84.0% | 73.2% | 100.3% |
| 途上与信 (万件) | 当月 | 666 | 802 | 665 | 877 | 737 | 779 |
| | 前年比 | 80.3% | 102.7% | 97.2% | 112.9% | 92.5% | 105.1% |

* 各月度は、前月21日～当月20日までの合計。

5. 加盟クレジット業者数

■加盟クレジット業者の推移（2019年11月～2020年11月）

単位：社

| 集計年月 | 2019年 | | 2020年 | | | | |
|----------------|-------|------|-------|-----|-----|-----|-----|
| | 11月度 | 12月度 | 1月度 | 2月度 | 3月度 | 4月度 | 5月度 |
| 加盟クレジット業者 | 339 | 339 | 338 | 339 | 340 | 341 | 341 |
| 包括クレジット業者 | 253 | 253 | 253 | 255 | 255 | 255 | 255 |
| 個別クレジット業者 | 148 | 148 | 147 | 146 | 147 | 148 | 148 |
| 前月差加盟クレジット業者増減 | 0 | 0 | -1 | 1 | 1 | 1 | 0 |
| 前月差増加数 | 1 | 0 | 0 | 2 | 1 | 1 | 0 |
| 新規加盟 | 0 | 0 | 0 | 0 | 0 | 0 | 0 |
| 会員の信用購入あっせん登録 | 1 | 0 | 0 | 2 | 1 | 1 | 0 |
| 前月差減少数 | 1 | 0 | 1 | 1 | 0 | 0 | 0 |
| 退会 | 0 | 0 | 1 | 0 | 0 | 0 | 0 |
| 会員の信用購入あっせん廃業等 | 1 | 0 | 0 | 1 | 0 | 0 | 0 |

| 集計年月 | 2020年 | | | | | |
|----------------|-------|-----|-----|-----|------|------|
| | 6月度 | 7月度 | 8月度 | 9月度 | 10月度 | 11月度 |
| 加盟クレジット業者 | 339 | 339 | 339 | 339 | 338 | 337 |
| 包括クレジット業者 | 253 | 253 | 253 | 253 | 254 | 254 |
| 個別クレジット業者 | 148 | 148 | 148 | 148 | 147 | 146 |
| 前月差加盟クレジット業者増減 | -2 | 0 | 0 | 0 | -1 | -1 |
| 前月差増加数 | 0 | 0 | 0 | 0 | 1 | 0 |
| 新規加盟 | 0 | 0 | 0 | 0 | 0 | 0 |
| 会員の信用購入あっせん登録 | 0 | 0 | 0 | 0 | 1 | 0 |
| 前月差減少数 | 2 | 0 | 0 | 0 | 1 | 1 |
| 退会 | 1 | 0 | 0 | 0 | 1 | 1 |
| 会員の信用購入あっせん廃業等 | 1 | 0 | 0 | 0 | 0 | 0 |

* 毎月20日時点のデータ。

* 加盟クレジット業者は、包括および個別信用購入あっせん両方の業者登録をしている場合は、1社でカウント。

◆過去の実績データについては、弊社ホームページよりご確認いただけます。(https://www.cic.co.jp/)