

2020年11月度 貸金情報統計概況

貸金業法の指定信用情報機関シー・アイ・シー(CIC)は、貸金情報統計を毎月公表しています。2020年11月度(2020年10月21日～2020年11月20日)の概況は以下の通りです。

【 Topics 】

- 貸金業者からの個人の借入残高は、**9兆8,136億円**となり、前年同月比**2.6%増**。
- 貸付契約における**新規申込件数**は、新型コロナウイルスの感染拡大等に伴い、大幅に減少していたが、11月度は前月比**9.7%増**と緊急事態宣言前までに回復。

	当月	前年比	前月比
1. 登録残高	9兆8,136億円	2.6%	0.7%
2. 登録件数			
残高有件数	1,612万件	▲6.5%	0.3%
異動情報 ^{※1} 件数	535万件	▲2.6%	▲0.4%
3. 登録人数			
残高有人数	1,088万人	▲6.3%	0.1%
異動情報人数	399万人	▲2.3%	▲0.5%
4. 照会件数			
新規申込	174万件	▲13.5%	9.7%
途上与信	719万件	▲3.9%	8.6%
5. 加盟貸金業者数	326社	0社	1社

※1 異動情報とは「約定返済日より61日以上または3ヶ月以上支払いが延滞しているもの」を指す。

※2 本統計概況中の記載件数、人数、金額および比率は、表示単位未満を四捨五入して表示。

以上

本件に関するお問い合わせ先

※当リリースは、東商記者クラブ・日銀クラブに投函しています。

株式会社シー・アイ・シー 経営企画部 広報担当 刈川・加藤

東京都新宿区西新宿1-23-7 新宿ファーストウエスト15階

Tel : 03-3348-0626 / Fax : 03-3345-1913 / Mail : cickouhou@cic.co.jp

2020年11月度 貸金情報統計

■登録状況(2020年11月20日時点)

	当月	前年比
登録残高の合計額	98,136億円	102.6%
一人当たりの残高有件数	1.48件	-
一契約当たりの残高	60.9万円	-

	件数		人数	
	当月	前年比	当月	前年比
総登録情報	18,245万件	99.2%	7,399万人	99.7%
残高有情報	1,612万件	93.5%	1,088万人	93.7%
異動情報	535万件	97.4%	399万人	97.7%

■残高がある者の借入件数毎の登録状況 (2020年11月20日時点)

	件数		人数		残高	
	当月	前年比	当月	前年比	当月	前年比
合計	1,612万件	93.5%	1,088万人	93.7%	98,136億円	102.6%
1件	740万件	93.7%	740万人	93.7%	53,848億円	106.6%
2件	453万件	93.9%	227万人	93.9%	24,928億円	98.4%
3件	249万件	93.3%	83万人	93.3%	11,375億円	98.0%
4件	108万件	92.9%	27万人	92.9%	4,673億円	97.3%
5件以上	63万件	90.3%	11万人	90.5%	3,312億円	98.1%

■総量規制の除外・例外貸付の登録状況 (2020年11月20日時点)

	件数		残高	
	当月	前年比	当月	前年比
除外合計	453,192件	113.1%	41,084億円	117.1%
住宅ローン	382,744件	113.2%	29,455億円	116.8%
住宅ローンつなぎ融資	21,363件	109.3%	4,429億円	113.9%
オートローン	18,857件	105.9%	85億円	113.1%
高額医療費ローン	0件	-	0.0億円	-
有価証券担保ローン	273件	90.1%	17億円	124.3%
不動産担保ローン	29,829件	120.2%	7,079億円	120.8%
売却予定の不動産担保ローン	126件	67.0%	18億円	65.2%
例外合計	500,283件	94.3%	4,255億円	99.0%
緊急医療費ローン	19件	79.2%	0.1億円	97.0%
借換ローン	121,258件	86.9%	627億円	86.1%
個人事業主ローン	142,918件	95.5%	1,360億円	107.9%
新規事業ローン	9,135件	62.3%	462億円	86.1%
段階的借換	199,690件	101.1%	1,763億円	102.5%
特定緊急貸付	114件	1900.0%	0.1億円	728.2%
つなぎ資金	0件	-	0.0億円	-
配偶者貸付	27,149件	94.0%	42億円	82.5%

■照会件数(2020年10月21日～2020年11月20日の合計)

	当月	前年比
加盟貸金業者による照会件数	894万件	94.1%
新規申込	174万件	86.5%
途上与信	719万件	96.1%

■加盟貸金業者数(2020年11月20日時点)

	当月	前年差
加盟貸金業者数	326社	0

※貸金統計の見方について

集計対象情報	加盟貸金業者が当社に登録する個人顧客を相手方とする貸付契約 (クレジットカードキャッシング・カードローン・証書貸付等)
総登録情報	加盟貸金業者からの登録件数および人数の合計
残高有情報	加盟貸金業者からの登録貸金残高が1円以上の件数および人数の合計
異動情報	「残高有情報」のうち、約定返済日より61日以上または3ヶ月以上支払いが延滞している件数および人数の合計
残高がある者の借入件数毎の登録状況	「残高有情報」のうち、1件～5件以上それぞれの借入件数がある者の登録件数、人数、残高の合計
総量規制の除外・例外貸付の登録状況	「残高有情報」のうち、総量規制の除外貸付および例外貸付、それぞれの件数、残高の合計
照会件数	対象期間中の加盟貸金業者による貸付に係る照会件数の合計 ・新規申込…貸付契約の新規申込時に照会した件数 ・途上与信…契約途中に信用状況の確認などのために照会した件数
加盟貸金業者数	当社に加盟する貸金業登録会社の合計

ご参考

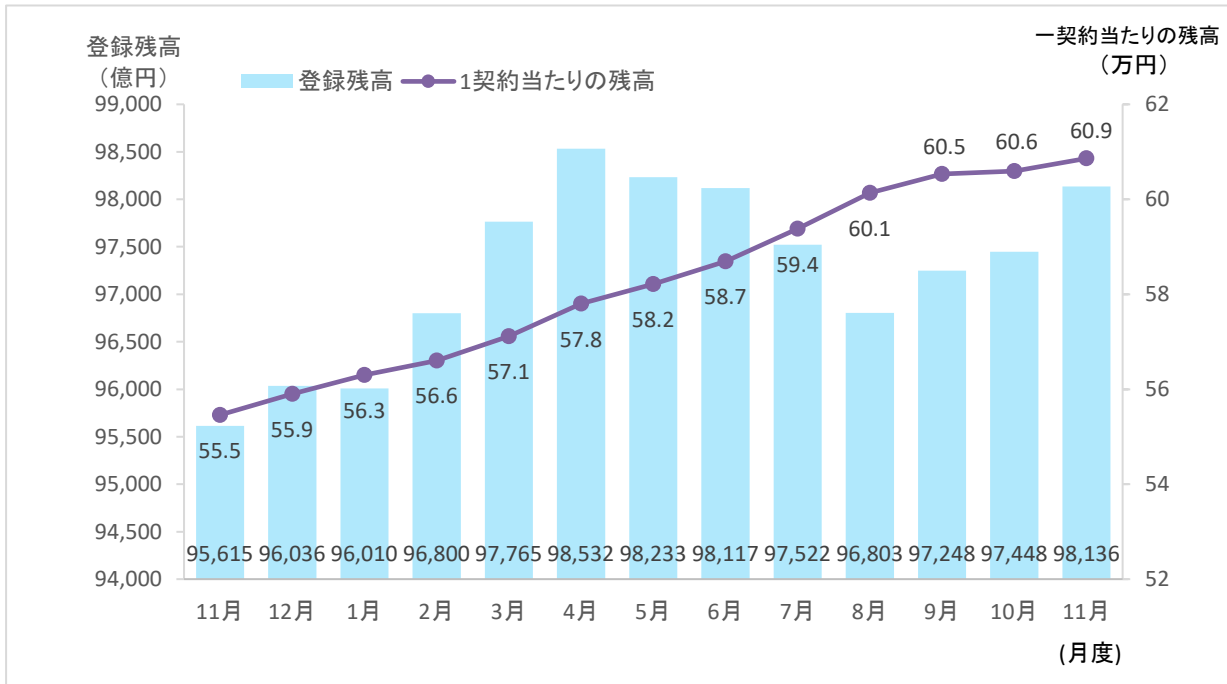
貸金情報統計資料

(2019年11月度～2020年11月度)

株式会社シー・アイ・シー

1. 登録残高

■登録残高の推移



■登録残高の推移 (2019年11月～2020年11月)

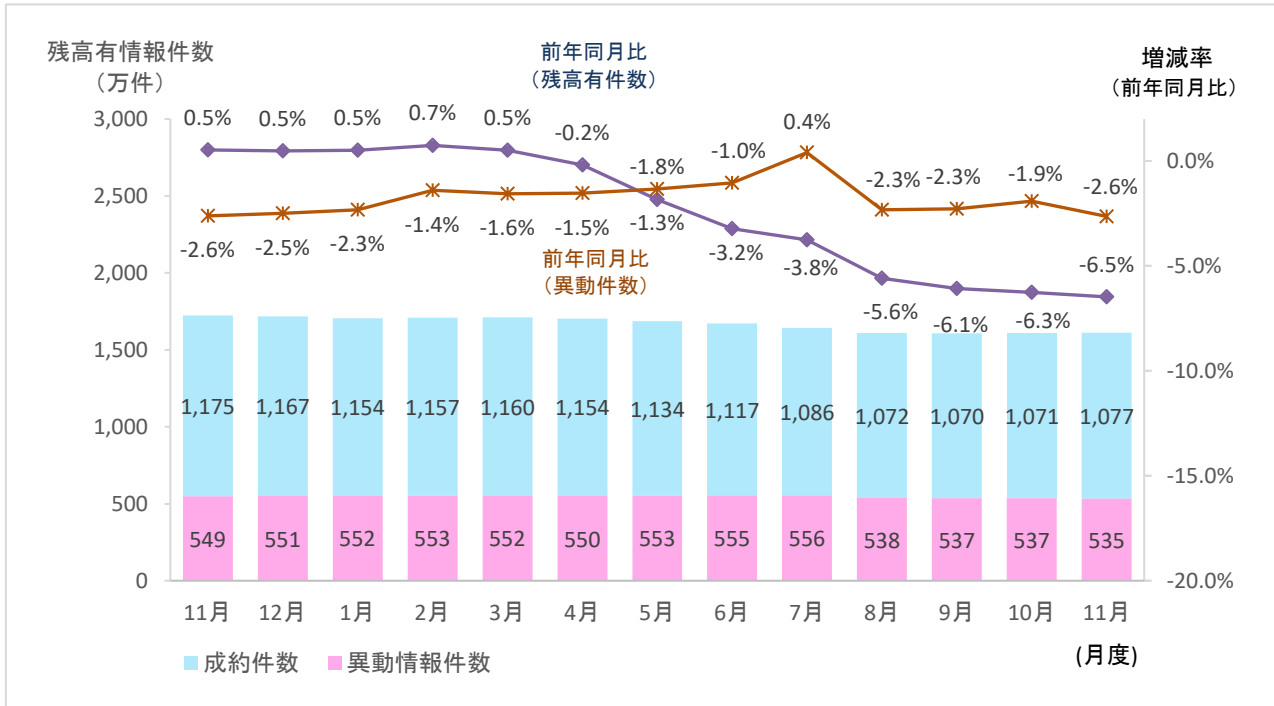
集計年月		2019年		2020年				
		11月度	12月度	1月度	2月度	3月度	4月度	5月度
登録残高の合計額 (億円)	当月	95,615	96,036	96,010	96,800	97,765	98,532	98,233
	前年比	106.8%	106.8%	107.0%	107.2%	107.3%	107.3%	106.3%
1契約当たりの残高(万円)	当月	55.5	55.9	56.3	56.6	57.1	57.8	58.2

集計年月		2020年					
		6月度	7月度	8月度	9月度	10月度	11月度
登録残高の合計額 (億円)	当月	98,117	97,522	96,803	97,248	97,448	98,136
	前年比	105.4%	105.0%	103.8%	103.3%	102.8%	102.6%
1契約当たりの残高(万円)	当月	58.7	59.4	60.1	60.5	60.6	60.9

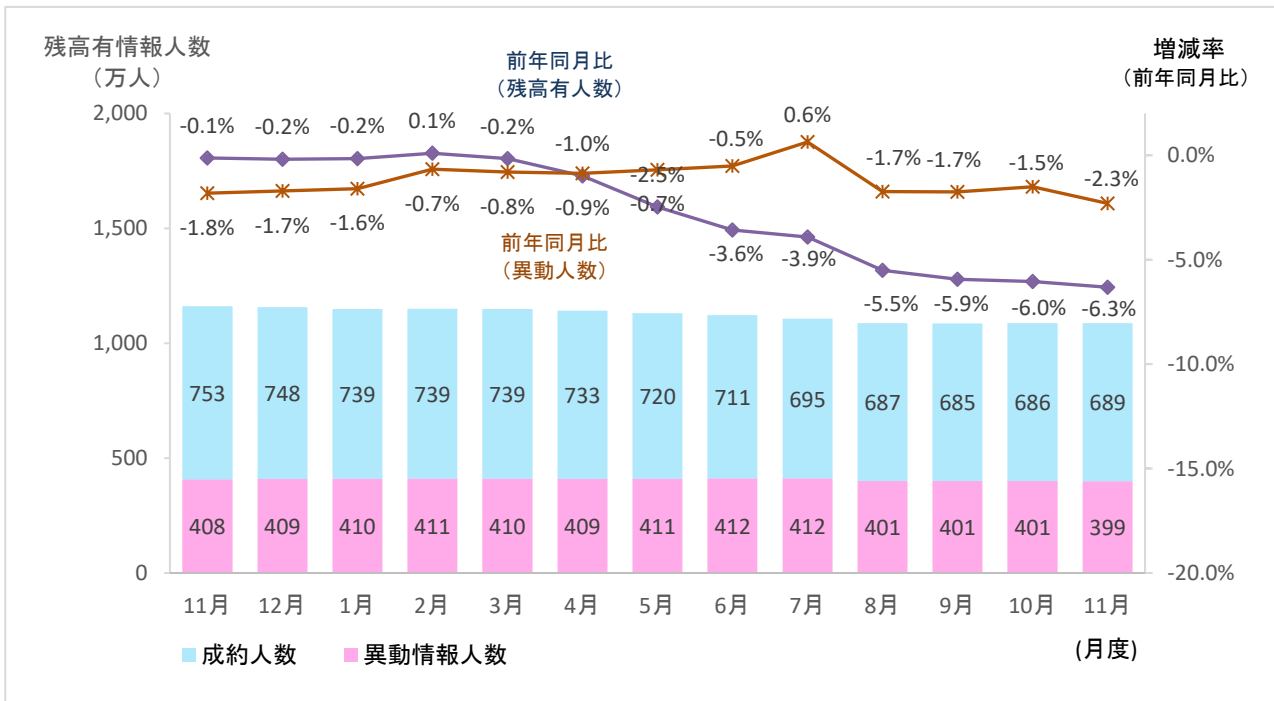
* 毎月20日時点のデータ。

2. 登録件数および登録人数

■ 残高有情報件数・異動情報件数の推移



■ 残高有情報人数・異動情報人数の推移



■残高有情報人数・異動情報人数の推移（2019年11月～2020年11月）

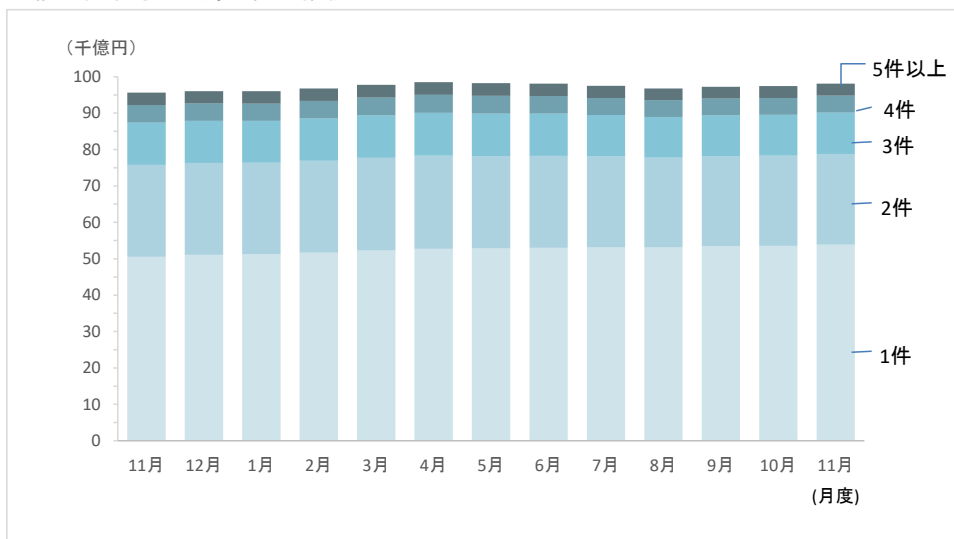
集計年月		2019年		2020年				
		11月度	12月度	1月度	2月度	3月度	4月度	5月度
総登録件数 (万件)	当月	18,390	18,392	18,387	18,399	18,403	18,401	18,373
	前年比	99.8%	99.8%	99.9%	100.0%	99.9%	99.9%	99.8%
残高有件数 (万件)	当月	1,724	1,718	1,706	1,710	1,712	1,704	1,687
	前年比	100.5%	100.5%	100.5%	100.7%	100.5%	99.8%	98.2%
異動情報件数 (万件)	当月	549	551	552	553	552	550	553
	前年比	97.4%	97.5%	97.7%	98.6%	98.4%	98.5%	98.7%
総登録人数 (万人)	当月	7,425	7,425	7,424	7,428	7,430	7,432	7,428
	前年比	99.9%	99.9%	100.0%	100.0%	100.0%	100.0%	100.0%
残高有人数 (万人)	当月	1,161	1,157	1,149	1,150	1,149	1,142	1,131
	前年比	99.9%	99.8%	99.8%	100.1%	99.8%	99.0%	97.5%
異動情報人数 (万人)	当月	408	409	410	411	410	409	411
	前年比	98.2%	98.3%	98.4%	99.3%	99.2%	99.1%	99.3%
1人当たりの残高有件数	当月	1.49	1.48	1.48	1.49	1.49	1.49	1.49

集計年月		2020年					
		6月度	7月度	8月度	9月度	10月度	11月度
総登録件数 (万件)	当月	18,328	18,286	18,274	18,254	18,243	18,245
	前年比	99.6%	99.4%	99.4%	99.4%	99.2%	99.2%
残高有件数 (万件)	当月	1,672	1,642	1,610	1,607	1,608	1,612
	前年比	96.8%	96.2%	94.4%	93.9%	93.7%	93.5%
異動情報件数 (万件)	当月	555	556	538	537	537	535
	前年比	99.0%	100.4%	97.7%	97.7%	98.1%	97.4%
総登録人数 (万人)	当月	7,419	7,408	7,407	7,403	7,398	7,399
	前年比	99.8%	99.7%	99.7%	99.8%	99.7%	99.7%
残高有人数 (万人)	当月	1,123	1,107	1,088	1,086	1,087	1,088
	前年比	96.4%	96.1%	94.5%	94.1%	94.0%	93.7%
異動情報人数 (万人)	当月	412	412	401	401	401	399
	前年比	99.5%	100.6%	98.3%	98.3%	98.5%	97.7%
1人当たりの残高有件数	当月	1.49	1.48	1.48	1.48	1.48	1.48

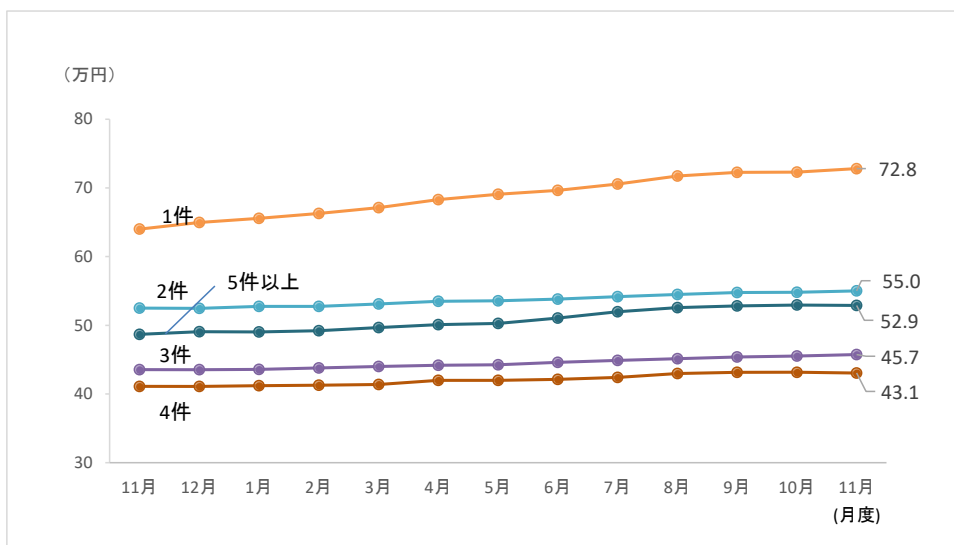
* 毎月20日時点のデータ。

3. 借入件数毎の残高の推移

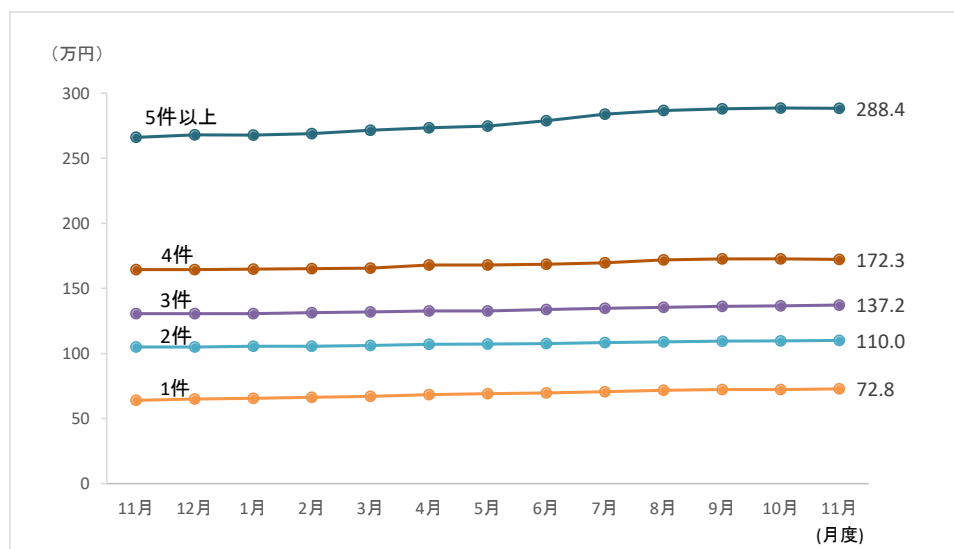
■ 借入件数毎の登録残高の推移



■ 1契約当たりの残高の推移(借入件数別)



■ 1人当たりの残高の推移(借入件数別)



■残高がある者の借入件数毎の登録状況の推移（2019年11月～2020年11月）

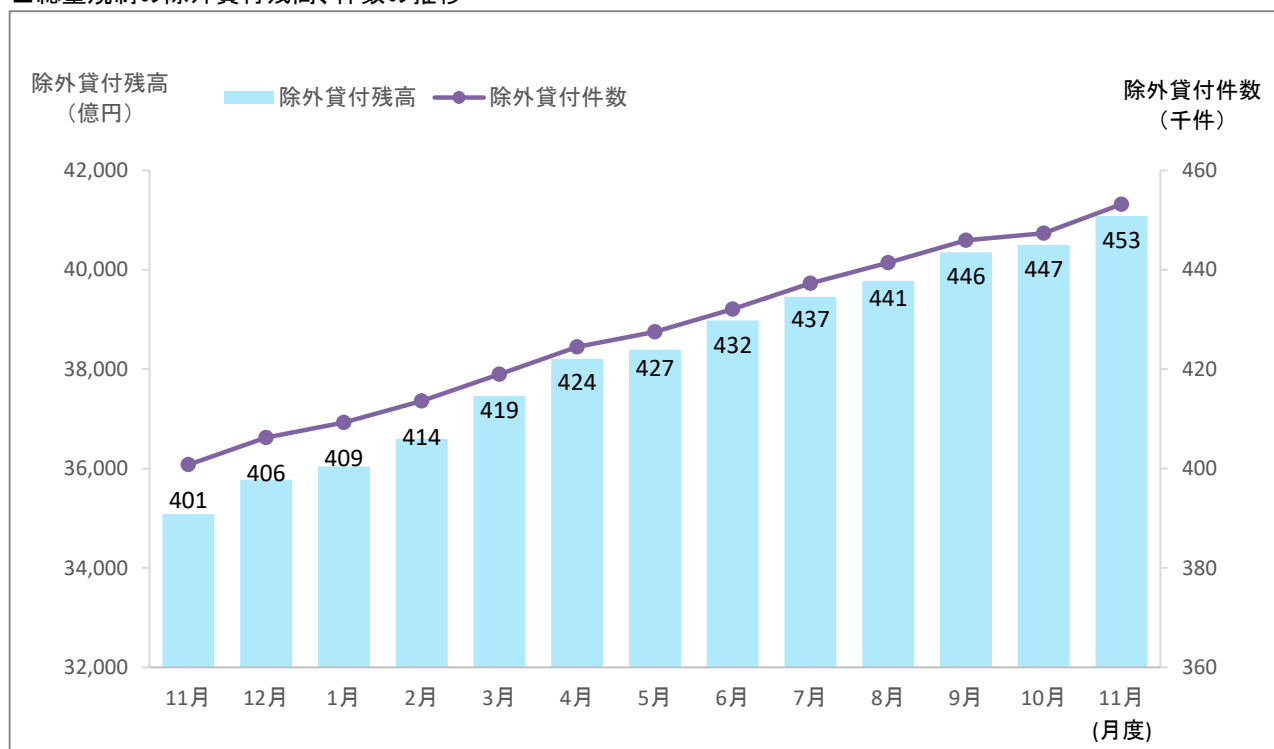
集計年月		2019年		2020年				
		11月度	12月度	1月度	2月度	3月度	4月度	5月度
1件	件数(万件)	789	786	781	780	779	773	765
	人数(万人)	789	786	781	780	779	773	765
	残高(億円)	50,502	51,067	51,217	51,688	52,270	52,756	52,844
	1契約当たりの残高(万円)	64.0	65.0	65.6	66.3	67.1	68.3	69.1
	1人当たりの残高(万円)	64.0	65.0	65.6	66.3	67.1	68.3	69.1
2件	件数(万件)	482	481	478	479	479	478	474
	人数(万人)	241	241	239	239	240	239	237
	残高(億円)	25,323	25,254	25,194	25,263	25,446	25,571	25,386
	1契約当たりの残高(万円)	52.5	52.5	52.7	52.8	53.1	53.5	53.6
	1人当たりの残高(万円)	105.0	104.9	105.5	105.5	106.2	107.0	107.2
3件	件数(万件)	266	266	264	266	267	266	263
	人数(万人)	89	89	88	89	89	89	88
	残高(億円)	11,609	11,567	11,501	11,631	11,729	11,766	11,652
	1契約当たりの残高(万円)	43.6	43.5	43.6	43.8	44.0	44.2	44.2
	1人当たりの残高(万円)	130.7	130.6	130.7	131.3	132.0	132.7	132.7
4件	件数(万件)	117	116	115	117	117	118	116
	人数(万人)	29	29	29	29	29	29	29
	残高(億円)	4,804	4,781	4,756	4,816	4,859	4,944	4,884
	1契約当たりの残高(万円)	41.1	41.1	41.2	41.3	41.4	42.0	42.0
	1人当たりの残高(万円)	164.5	164.5	164.9	165.1	165.5	168.0	168.0
5件以上	件数(万件)	69	69	68	69	70	70	69
	人数(万人)	13	13	12	13	13	13	13
	残高(億円)	3,377	3,367	3,342	3,403	3,461	3,496	3,467
	1契約当たりの残高(万円)	48.7	49.1	49.0	49.2	49.7	50.1	50.3
	1人当たりの残高(万円)	266.0	268.0	267.8	268.9	271.5	273.4	274.6

集計年月		2020年					
		6月度	7月度	8月度	9月度	10月度	11月度
1件	件数(万件)	761	753	741	740	741	740
	人数(万人)	761	753	741	740	741	740
	残高(億円)	53,010	53,134	53,111	53,447	53,536	53,848
	1契約当たりの残高(万円)	69.7	70.6	71.7	72.3	72.3	72.8
	1人当たりの残高(万円)	69.7	70.6	71.7	72.3	72.3	72.8
2件	件数(万件)	470	461	453	452	452	453
	人数(万人)	235	230	226	226	226	227
	残高(億円)	25,278	24,968	24,674	24,739	24,785	24,928
	1契約当たりの残高(万円)	53.8	54.2	54.5	54.8	54.8	55.0
	1人当たりの残高(万円)	107.7	108.4	109.0	109.5	109.6	110.0
3件	件数(万件)	260	253	248	247	247	249
	人数(万人)	87	84	83	82	82	83
	残高(億円)	11,581	11,378	11,191	11,218	11,259	11,375
	1契約当たりの残高(万円)	44.6	44.9	45.1	45.4	45.5	45.7
	1人当たりの残高(万円)	133.8	134.7	135.4	136.2	136.6	137.2
4件	件数(万件)	114	111	107	107	107	108
	人数(万人)	29	28	27	27	27	27
	残高(億円)	4,812	4,691	4,599	4,612	4,619	4,673
	1契約当たりの残高(万円)	42.1	42.4	43.0	43.2	43.2	43.1
	1人当たりの残高(万円)	168.5	169.6	171.9	172.7	172.7	172.3
5件以上	件数(万件)	67	64	61	61	61	63
	人数(万人)	12	12	11	11	11	11
	残高(億円)	3,435	3,350	3,228	3,234	3,248	3,312
	1契約当たりの残高(万円)	51.0	52.0	52.6	52.8	53.0	52.9
	1人当たりの残高(万円)	278.8	283.8	286.6	287.9	288.6	288.4

* 毎月20日時点のデータ。

4. 総量規制の除外貸付の登録状況

■総量規制の除外貸付残高、件数の推移



■総量規制の除外貸付の登録状況推移 (2019年11月～2020年11月)

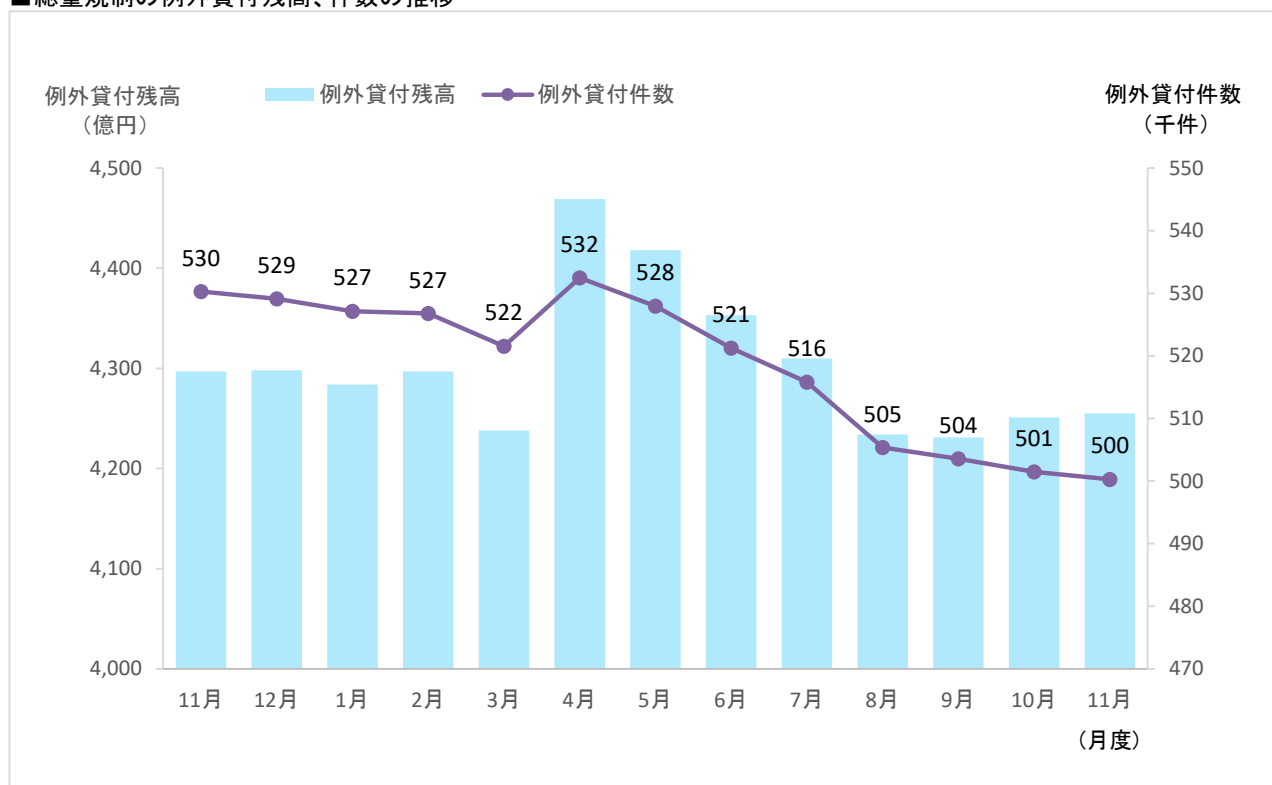
集計年月		2019年		2020年				
		11月度	12月度	1月度	2月度	3月度	4月度	5月度
除外貸付合計	件数(件)	400,773	406,263	409,278	413,572	419,006	424,484	427,484
	残高(億円)	35,085	35,775	36,042	36,602	37,461	38,206	38,390
	1契約当たりの残高(万円)	875.4	880.6	880.6	885.0	894.0	900.1	898.1
住宅ローン	件数(件)	338,130	342,987	345,889	349,725	353,921	358,874	361,644
	残高(億円)	25,221	25,754	25,963	26,327	26,841	27,426	27,601
	1契約当たりの残高(万円)	745.9	750.9	750.6	752.8	758.4	764.2	763.2
住宅ローン つなぎ融資	件数(件)	19,539	19,817	19,733	19,581	19,816	19,235	19,374
	残高(億円)	3,889	3,978	3,997	4,071	4,189	4,127	4,133
	1契約当たりの残高(万円)	1,990.6	2,007.6	2,025.5	2,079.1	2,113.8	2,145.4	2,133.5
オートローン	件数(件)	17,806	17,895	17,931	18,075	18,289	18,498	18,546
	残高(億円)	75	76	75	76	78	79	79
	1契約当たりの残高(万円)	42.3	42.3	42.1	42.2	42.6	42.8	42.8
高額医療費ローン	件数(件)	0	0	0	0	0	0	0
	残高(億円)	0.0	0.0	0.0	0.0	0.0	0.0	0.0
	1契約当たりの残高(万円)	0.0	0.0	0.0	0.0	0.0	0.0	0.0
有価証券担保ローン	件数(件)	303	294	293	298	288	287	284
	残高(億円)	14	14	14	14	13	13	14
	1契約当たりの残高(万円)	461.3	461.5	462.4	460.1	467.0	468.9	476.2
不動産担保ローン	件数(件)	24,807	25,099	25,263	25,756	26,558	27,464	27,504
	残高(億円)	5,858	5,928	5,969	6,093	6,319	6,542	6,543
	1契約当たりの残高(万円)	2,361.5	2,362.0	2,362.7	2,365.8	2,379.5	2,381.9	2,379.0
売却予定の 不動産担保ローン	件数(件)	188	171	169	137	134	126	132
	残高(億円)	28	26	24	21	20	19	20
	1契約当たりの残高(万円)	1,463.8	1,499.2	1,395.9	1,542.5	1,527.5	1,524.1	1,544.8

集計年月		2020年					
		6月度	7月度	8月度	9月度	10月度	11月度
除外貸付合計	件数(件)	432,058	437,268	441,404	445,915	447,366	453,192
	残高(億円)	38,980	39,457	39,778	40,355	40,502	41,084
	1契約当たりの残高(万円)	902.2	902.4	901.2	905.0	905.3	906.5
住宅ローン	件数(件)	365,266	370,191	374,179	377,651	378,338	382,744
	残高(億円)	27,967	28,416	28,750	29,086	29,095	29,455
	1契約当たりの残高(万円)	765.7	767.6	768.4	770.2	769.0	769.6
住宅ローン つなぎ融資	件数(件)	19,764	19,624	19,556	20,105	20,471	21,363
	残高(億円)	4,205	4,161	4,100	4,250	4,308	4,429
	1契約当たりの残高(万円)	2,127.4	2,120.2	2,096.5	2,113.8	2,104.5	2,073.3
オートローン	件数(件)	18,487	18,587	18,590	18,687	18,763	18,857
	残高(億円)	80	81	82	83	84	85
	1契約当たりの残高(万円)	43.3	43.6	43.9	44.4	44.6	45.2
高額医療費ローン	件数(件)	0	0	0	0	0	0
	残高(億円)	0.0	0.0	0.0	0.0	0.0	0.0
	1契約当たりの残高(万円)	0.0	0.0	0.0	0.0	0.0	0.0
有価証券担保ローン	件数(件)	303	283	280	270	272	273
	残高(億円)	17	16	17	17	17	17
	1契約当たりの残高(万円)	550.8	577.6	591.7	641.7	638.1	636.6
不動産担保ローン	件数(件)	28,104	28,455	28,669	29,074	29,390	29,829
	残高(億円)	6,692	6,764	6,809	6,898	6,977	7,079
	1契約当たりの残高(万円)	2,381.0	2,376.9	2,375.1	2,372.5	2,373.8	2,373.3
売却予定の 不動産担保ローン	件数(件)	134	128	130	128	132	126
	残高(億円)	21	20	21	20	22	18
	1契約当たりの残高(万円)	1,545.2	1,538.9	1,598.3	1,594.9	1,647.8	1,423.2

* 毎月20日時点のデータ。

5. 総量規制の例外貸付の登録状況

■総量規制の例外貸付残高、件数の推移



■総量規制の例外貸付の登録状況推移 (2019年11月～2020年11月)

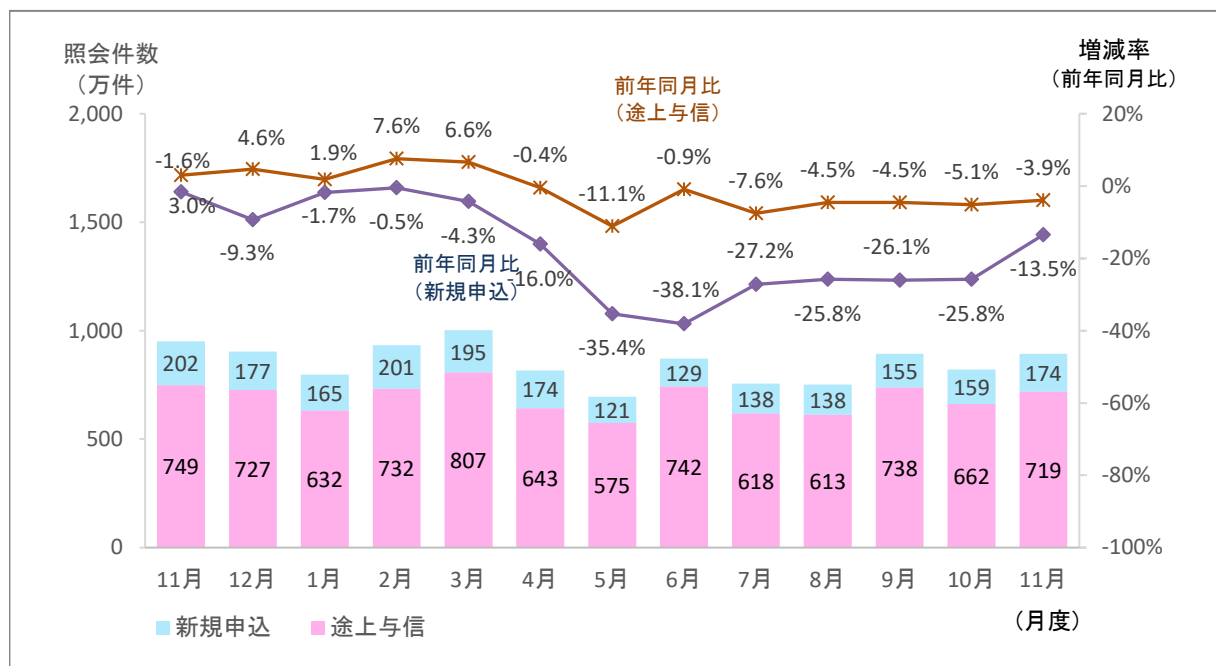
集計年月		2019年		2020年				
		11月度	12月度	1月度	2月度	3月度	4月度	5月度
例外貸付合計	件数(件)	530,297	529,102	527,149	526,762	521,532	532,465	527,947
	残高(億円)	4,297	4,298	4,284	4,297	4,238	4,469	4,418
	1契約当たりの残高(万円)	81.0	81.2	81.3	81.6	81.3	83.9	83.7
緊急医療費ローン	件数(件)	24	26	24	25	22	22	21
	残高(億円)	0.1	0.1	0.1	0.1	0.1	0.1	0.1
	1契約当たりの残高(万円)	26.2	27.8	28.6	28.8	33.0	32.1	32.7
借換ローン	件数(件)	139,462	138,460	137,520	136,694	135,874	135,063	134,710
	残高(億円)	728	723	717	713	709	705	701
	1契約当たりの残高(万円)	52.2	52.3	52.2	52.2	52.2	52.2	52.0
個人事業主ローン	件数(件)	149,718	149,619	149,165	149,061	148,599	161,469	159,732
	残高(億円)	1,260	1,262	1,261	1,261	1,261	1,501	1,487
	1契約当たりの残高(万円)	84.2	84.4	84.5	84.6	84.9	93.0	93.1
新規事業ローン	件数(件)	14,667	14,665	14,661	14,669	10,213	10,088	9,448
	残高(億円)	537	537	536	544	482	485	476
	1契約当たりの残高(万円)	366.3	366.3	365.9	371.1	472.1	480.4	503.3
段階的借換	件数(件)	197,540	197,619	197,195	197,877	198,525	197,644	195,907
	残高(億円)	1,720	1,725	1,720	1,730	1,737	1,730	1,708
	1契約当たりの残高(万円)	87.1	87.3	87.2	87.4	87.5	87.5	87.2
特定緊急貸付	件数(件)	6	6	5	5	5	6	62
	残高(億円)	0.0	0.0	0.0	0.0	0.0	0.0	0.1
	1契約当たりの残高(万円)	21.1	20.6	22.6	22.1	21.6	19.3	10.4
つなぎ資金	件数(件)	0	0	0	0	0	0	0
	残高(億円)	0.0	0.0	0.0	0.0	0.0	0.0	0.0
	1契約当たりの残高(万円)	0.0	0.0	0.0	0.0	0.0	0.0	0.0
配偶者貸付	件数(件)	28,880	28,707	28,579	28,431	28,294	28,173	28,067
	残高(億円)	51	50	49	49	48	48	47
	1契約当たりの残高(万円)	17.7	17.5	17.3	17.1	17.1	16.9	16.7

集計年月		2020年					
		6月度	7月度	8月度	9月度	10月度	11月度
例外貸付合計	件数(件)	521,237	515,814	505,344	503,552	501,464	500,283
	残高(億円)	4,353	4,310	4,234	4,231	4,251	4,255
	1契約当たりの残高(万円)	83.5	83.6	83.8	84.0	84.8	85.1
緊急医療費ローン	件数(件)	21	21	21	18	19	19
	残高(億円)	0.1	0.1	0.1	0.1	0.1	0.1
	1契約当たりの残高(万円)	30.0	29.1	28.2	30.2	33.0	32.1
借換ローン	件数(件)	134,039	132,809	124,490	123,323	122,191	121,258
	残高(億円)	696	691	634	631	630	627
	1契約当たりの残高(万円)	51.9	52.0	51.0	51.2	51.6	51.7
個人事業主ローン	件数(件)	154,687	150,274	147,435	145,516	144,083	142,918
	残高(億円)	1,436	1,395	1,366	1,353	1,362	1,360
	1契約当たりの残高(万円)	92.8	92.8	92.7	93.0	94.6	95.2
新規事業ローン	件数(件)	9,436	9,388	9,344	9,278	9,195	9,135
	残高(億円)	475	472	471	466	467	462
	1契約当たりの残高(万円)	503.1	502.8	503.7	502.1	507.6	506.2
段階的借換	件数(件)	195,044	195,456	196,306	197,806	198,541	199,690
	残高(億円)	1,700	1,708	1,719	1,737	1,749	1,763
	1契約当たりの残高(万円)	87.2	87.4	87.5	87.8	88.1	88.3
特定緊急貸付	件数(件)	121	138	145	154	147	114
	残高(億円)	0.1	0.1	0.1	0.1	0.1	0.1
	1契約当たりの残高(万円)	9.5	9.1	8.6	8.2	8.0	8.1
つなぎ資金	件数(件)	0	0	0	0	0	0
	残高(億円)	0.0	0.0	0.0	0.0	0.0	0.0
	1契約当たりの残高(万円)	0.0	0.0	0.0	0.0	0.0	0.0
配偶者貸付	件数(件)	27,889	27,728	27,603	27,457	27,288	27,149
	残高(億円)	46	45	44	43	43	42
	1契約当たりの残高(万円)	16.5	16.1	15.9	15.8	15.7	15.6

* 毎月20日時点のデータ。

6. 貸金業者からの照会件数

■照会件数の推移



■照会件数の推移 (2019年11月～2020年11月)

単位: 万件

集計年月		2019年		2020年				
		11月度	12月度	1月度	2月度	3月度	4月度	5月度
照会件数	当月	950	904	798	933	1,003	817	696
	前年比	102.0%	101.6%	101.1%	105.7%	104.3%	95.8%	83.4%
新規申込	当月	202	177	165	201	195	174	121
	前年比	98.4%	90.7%	98.3%	99.5%	95.7%	84.0%	64.6%
途上与信	当月	749	727	632	732	807	643	575
	前年比	103.0%	104.6%	101.9%	107.6%	106.6%	99.6%	88.9%

集計年月		2020年					
		6月度	7月度	8月度	9月度	10月度	11月度
照会件数	当月	871	756	751	893	821	894
	前年比	90.9%	88.1%	90.7%	90.9%	90.0%	94.1%
新規申込	当月	129	138	138	155	159	174
	前年比	61.9%	72.8%	74.2%	73.9%	74.2%	86.5%
途上与信	当月	742	618	613	738	662	719
	前年比	99.1%	92.4%	95.5%	95.5%	94.9%	96.1%

*各月度は、前月21日～当月20日までの合計。

7. 加盟貸金業者数

■加盟貸金業者数の推移（2019年11月～2020年11月）

単位：社

集計年月	2019年		2020年				
	11月度	12月度	1月度	2月度	3月度	4月度	5月度
加盟貸金業者	326	325	324	323	322	324	324
前月差増加数	0	0	0	0	0	2	0
新規加盟	0	0	0	0	0	2	0
会員の貸金業登録	0	0	0	0	0	0	0
前月差減少数	1	1	1	1	1	0	0
退会	0	0	1	1	0	0	0
会員の貸金業廃業等	1	1	0	0	1	0	0
前月差増減	-1	-1	-1	-1	-1	2	0

集計年月	2020年					
	6月度	7月度	8月度	9月度	10月度	11月度
加盟貸金業者	324	325	325	325	325	326
前月差増加数	1	1	0	0	1	2
新規加盟	1	1	0	0	1	1
会員の貸金業登録	0	0	0	0	0	1
前月差減少数	1	0	0	0	1	1
退会	1	0	0	0	0	0
会員の貸金業廃業等	0	0	0	0	1	1
前月差増減	0	1	0	0	0	1

* 毎月20日時点のデータ。

◆過去の実績データについては、弊社ホームページよりご確認いただけます。(https://www.cic.co.jp/)