

News Release

No. 357 (19-19)

2019年12月13日

※東商記者クラブ・日銀クラブで、資料投函させていただいております。

2019年11月度 貸金情報統計概況

貸金業法の指定信用情報機関シー・アイ・シー（CIC）は、貸金情報統計を毎月公表しています。2019年11月度（2019年10月21日～2019年11月20日）の概況は以下の通りです。

1. 概況

	当月	前年比	前月比
1. 登録件数			
残高有件数	1,724万件	0.5%増	0.5%増
異動情報 ^{※1} 件数	549万件	2.6%減	0.3%増
2. 登録人数			
残高有人数	1,161万人	0.1%減	0.3%増
異動情報人数	408万人	1.8%減	0.3%増
3. 登録残高	9兆5,615億円	6.8%増	0.9%増
4. 照会件数			
(1)新規申込	202万件	1.6%減	5.8%減
(2)途上与信 ^{※2}	749万件	3.0%増	7.2%増
5. 加盟貸金業者数	326社	10社減	1社減

【解説】

- 『登録件数』は、前年から「残高有件数」は増加しているものの、「異動情報件数」は減少。
- 『登録人数』は、前年から「残高有人数」「異動情報人数」ともに減少。
- 『登録残高』は、前年から増加。
- 『照会件数』は、前年から「新規申込」は減少しているものの、「途上与信」は増加。

※1 異動情報とは「約定返済日より61日以上または3ヶ月以上支払いが延滞しているもの」を指す。

※2 途上与信とは「クレジットカードの有効期限更新時などにクレジットカード会社が行う契約途上での審査」を指す。

※3 本統計概況中の記載件数、人数、金額および比率は、表示単位未満を四捨五入して表示。

以上

2. 本件に関するお問い合わせ先

株式会社シー・アイ・シー 経営企画部 広報担当 千代田・大原
東京都新宿区西新宿1-23-7 新宿ファーストウエスト15階
TEL: 03-3348-0626 FAX: 03-3345-1913

2019年11月度 貸金情報統計

■登録状況(2019年11月20日時点)

	件数		人数	
	当月	前年比	当月	前年比
総登録情報	18,390万件	99.8%	7,425万人	99.9%
残高有情報	1,724万件	100.5%	1,161万人	99.9%
異動情報	549万件	97.4%	408万人	98.2%
	当月	前年比		
登録残高の合計額	95,615億円	106.8%		
一人当たりの残高有件数	1.49件	-		
一契約当たりの残高	55.5万円	-		

■残高がある者の借入件数毎の登録状況(2019年11月20日時点)

	件数		人数		残高	
	当月	前年比	当月	前年比	当月	前年比
合計	1,724万件	100.5%	1,161万人	99.9%	95,615億円	106.8%
1件	789万件	99.1%	789万人	99.1%	50,502億円	109.0%
2件	482万件	100.9%	241万人	100.9%	25,323億円	103.9%
3件	266万件	102.0%	89万人	102.0%	11,609億円	103.9%
4件	117万件	104.3%	29万人	104.3%	4,804億円	106.0%
5件以上	69万件	101.9%	13万人	102.3%	3,377億円	108.9%

■総量規制の除外・例外貸付の登録状況(2019年11月20日時点)

	件数		残高	
	当月	前年比	当月	前年比
除外合計	400,773件	114.8%	35,085億円	120.4%
住宅ローン	338,130件	114.7%	25,221億円	119.3%
住宅ローンつなぎ融資	19,539件	105.7%	3,889億円	113.5%
オートローン	17,806件	109.1%	75億円	108.0%
高額医療費ローン	0件	-	0.0億円	-
有価証券担保ローン	303件	101.0%	14億円	104.3%
不動産担保ローン	24,807件	130.3%	5,858億円	130.9%
売却予定の不動産担保ローン	188件	138.2%	28億円	110.4%
例外合計	530,297件	96.7%	4,297億円	99.1%
緊急医療費ローン	24件	85.7%	0.1億円	85.0%
借換ローン	139,462件	93.5%	728億円	92.8%
個人事業主ローン	149,718件	97.4%	1,260億円	99.5%
新規事業ローン	14,667件	99.5%	537億円	105.3%
段階的借換	197,540件	98.8%	1,720億円	100.1%
特定緊急貸付	6件	300.0%	0.0億円	903.5%
つなぎ資金	0件	-	0.0億円	-
配偶者貸付	28,880件	94.5%	51億円	89.1%

■照会件数(2019年10月21日～2019年11月20日の合計)

	当月	前年比
加盟貸金業者による照会件数	950万件	102.0%
新規申込	202万件	98.4%
途上与信	749万件	103.0%

■加盟貸金業者数(2019年11月20日時点)

	当月	前年比
加盟貸金業者数	326社	-10

○貸金統計の見方について

	概要
集計対象情報	加盟貸金業者が当社に登録する個人顧客を相手方とする貸付契約 (クレジットカード・キャッシング・カードローン・証書貸付等)
総登録情報	加盟貸金業者からの登録件数および人数の合計
残高有情報	加盟貸金業者からの登録貸金残高が1円以上の件数および人数の合計
異動情報	「残高有情報」のうち、約定返済日より61日以上または3ヶ月以上支払いが延滞している件数および人数の合計
残高がある者の借入件数毎の登録状況	「残高有情報」のうち、1件～5件以上それぞれの借入件数がある者の登録件数、人数、残高の合計
総量規制の除外・例外貸付の登録状況	「残高有情報」のうち、総量規制の除外貸付および例外貸付、それぞれの件数、残高の合計
照会件数	対象期間中の加盟貸金業者による貸付に係る照会件数の合計 ・新規申込…貸付契約の新規申込時の照会件数 ・途上与信…クレジットカードの有効期限更新時などにクレジットカード会社が行う契約途中での照会件数
加盟貸金業者数	当社に加盟する貸金業登録会社の合計

ご参考

貸 金 情 報 統 計 資 料

(2018年11月度～2019年11月度)

株式会社シー・アイ・シー

図表1 登録件数および登録人数

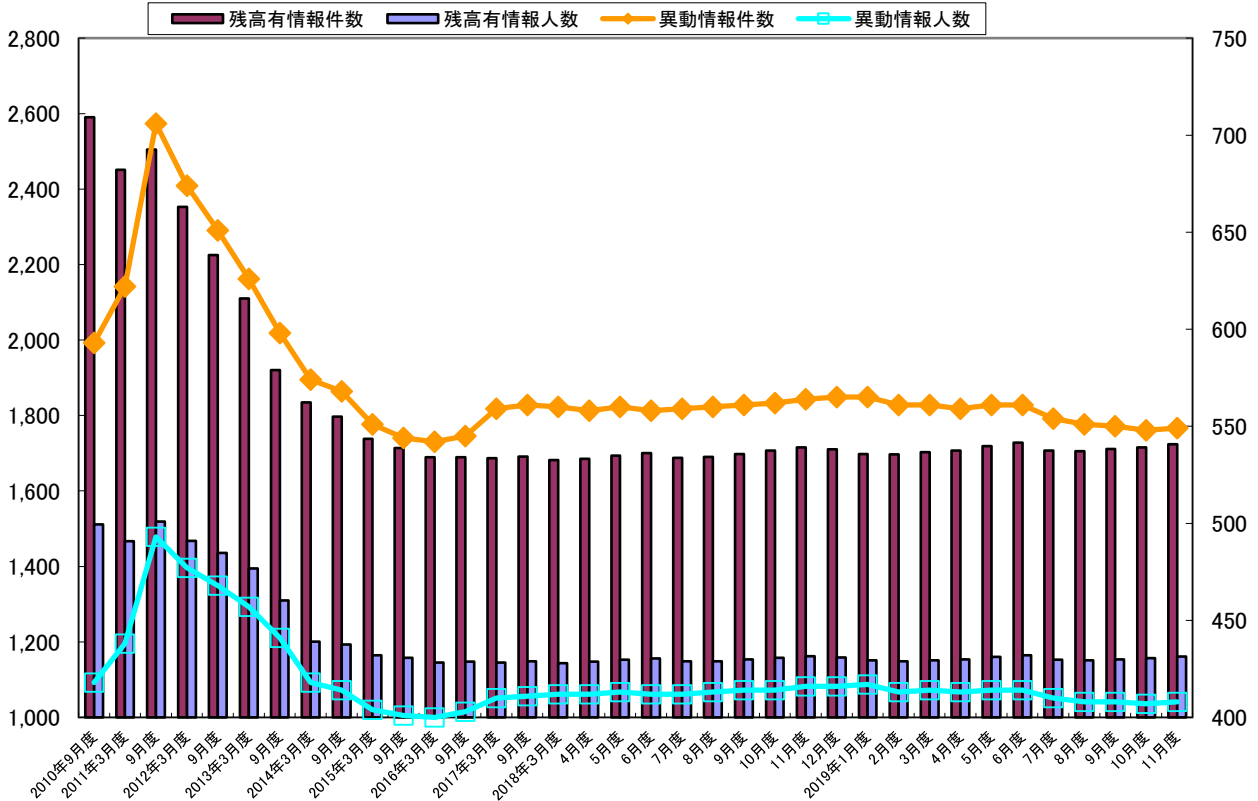
- ・「残高有情報」は、「残高有件数」が前年と比べ増加したが、「残高有人数」は前年と比べ減少。
- ・「異動情報件数」「異動情報人数」は、ともに前年と比べ減少。

※ 異動情報は「約定返済日より61日以上または3ヶ月以上支払いが延滞しているもの」を指す。

■ 残高有情報件数・人数および異動情報件数・人数の推移(毎月20日時点のデータ)

残高有情報件数・人数
(万件・万人)

異動情報件数・人数
(万件・万人)



■貸金登録状況の推移（2018年11月～2019年11月）

集計年月		2018年		2019年				
		11月度	12月度	1月度	2月度	3月度	4月度	5月度
総登録件数 (万件)	当月	18,421	18,420	18,404	18,407	18,414	18,421	18,409
	前年比	99.3%	99.3%	99.2%	99.3%	99.5%	99.5%	99.7%
残高有件数 (万件)	当月	1,715	1,710	1,698	1,697	1,703	1,707	1,719
	前年比	100.8%	101.3%	101.5%	101.2%	101.2%	101.3%	101.5%
異動情報件数 (万件)	当月	564	565	565	561	561	559	561
	前年比	100.6%	101.1%	101.1%	100.3%	100.3%	100.1%	100.1%
総登録人数 (万人)	当月	7,431	7,430	7,427	7,427	7,430	7,432	7,431
	前年比	99.4%	99.4%	99.4%	99.4%	99.7%	99.7%	99.8%
残高有人数 (万人)	当月	1,162	1,159	1,151	1,149	1,151	1,154	1,160
	前年比	100.7%	100.8%	101.0%	100.6%	100.6%	100.5%	100.7%
異動情報人数 (万人)	当月	416	416	417	413	414	413	414
	前年比	101.1%	101.2%	101.2%	100.4%	100.4%	100.2%	100.2%
1人当たりの残高有件数	当月	1.48	1.48	1.47	1.48	1.48	1.48	1.48

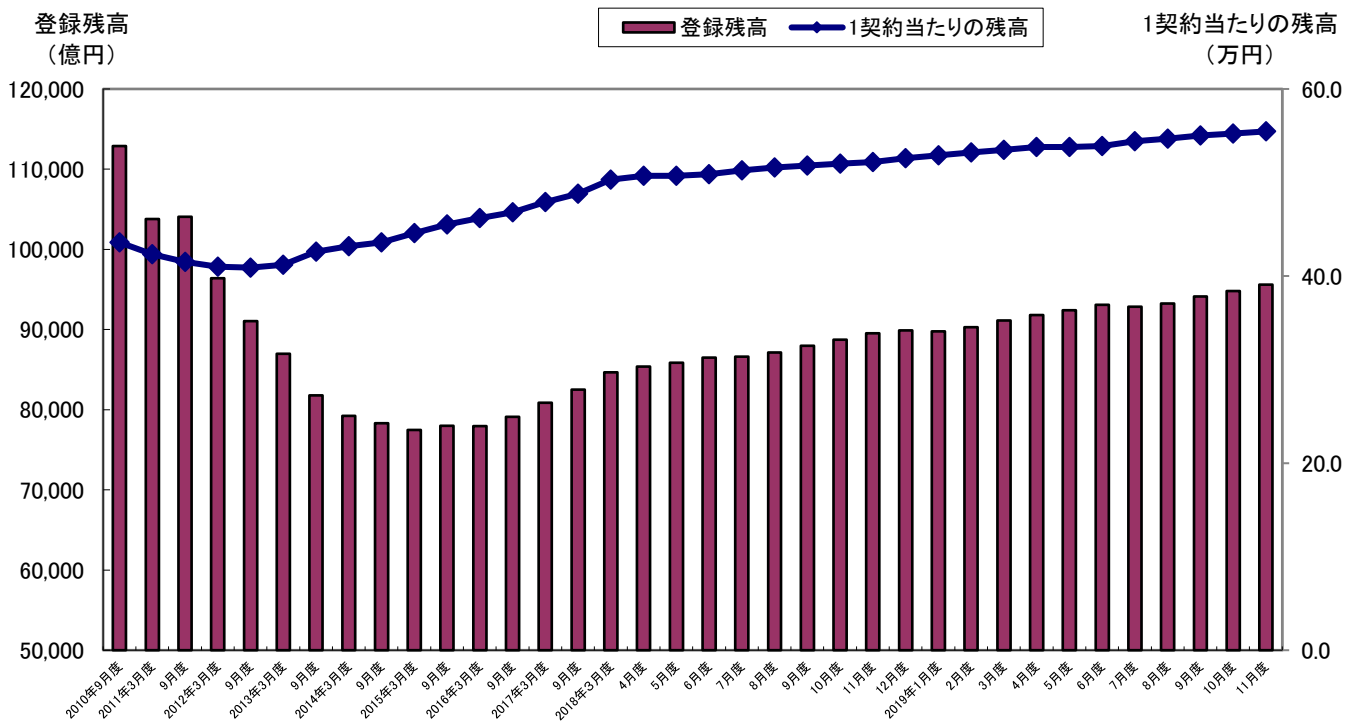
集計年月		2019年					
		6月度	7月度	8月度	9月度	10月度	11月度
総登録件数 (万件)	当月	18,408	18,398	18,391	18,372	18,383	18,390
	前年比	99.7%	99.7%	99.6%	99.7%	99.7%	99.8%
残高有件数 (万件)	当月	1,728	1,707	1,705	1,711	1,715	1,724
	前年比	101.6%	101.1%	100.9%	100.7%	100.5%	100.5%
異動情報件数 (万件)	当月	561	554	551	550	548	549
	前年比	100.5%	99.1%	98.4%	98.1%	97.5%	97.4%
総登録人数 (万人)	当月	7,432	7,430	7,429	7,421	7,423	7,425
	前年比	99.8%	99.8%	99.7%	99.8%	99.9%	99.9%
残高有人数 (万人)	当月	1,165	1,153	1,151	1,154	1,157	1,161
	前年比	100.8%	100.3%	100.2%	100.1%	99.9%	99.9%
異動情報人数 (万人)	当月	414	410	408	408	407	408
	前年比	100.6%	99.4%	98.9%	98.7%	98.3%	98.2%
1人当たりの残高有件数	当月	1.48	1.48	1.48	1.48	1.48	1.49

* 毎月20日時点のデータ。

図表2 登録残高

- 「登録残高の合計額」は、95,615億円となり、前年から6,092億円増加。(前年比: 106.8%)
- 「1契約当たりの残高」は、55.5万円となり、前年から3.3万円増加。

■登録残高の推移



■登録残高の推移 (2018年11月～2019年11月)

集計年月		2018年		2019年				
		11月度	12月度	1月度	2月度	3月度	4月度	5月度
登録残高の合計額 (億円)	当月	89,523	89,899	89,763	90,280	91,141	91,816	92,397
	前年比	107.1%	107.3%	107.4%	107.5%	107.6%	107.5%	107.6%
1契約当たりの残高(万円)	当月	52.2	52.6	52.9	53.2	53.5	53.8	53.8

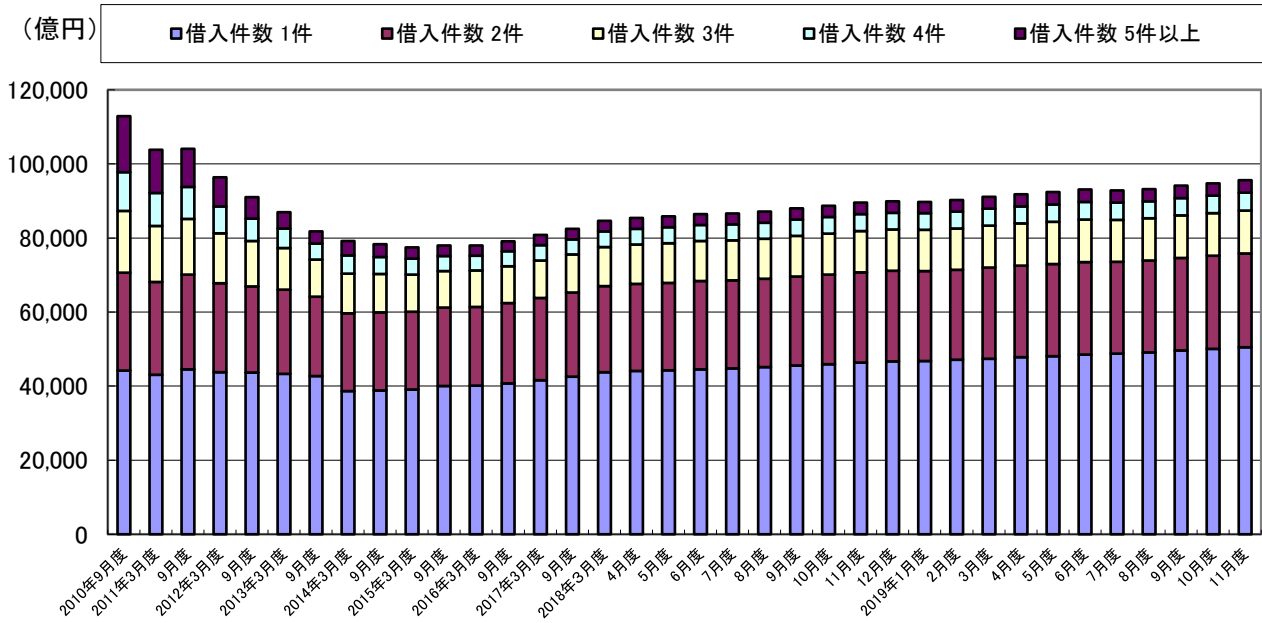
集計年月		2019年					
		6月度	7月度	8月度	9月度	10月度	11月度
登録残高の合計額 (億円)	当月	93,096	92,846	93,223	94,104	94,780	95,615
	前年比	107.6%	107.2%	107.0%	107.0%	106.8%	106.8%
1契約当たりの残高(万円)	当月	53.9	54.4	54.7	55.0	55.2	55.5

* 毎月20日時点のデータ。

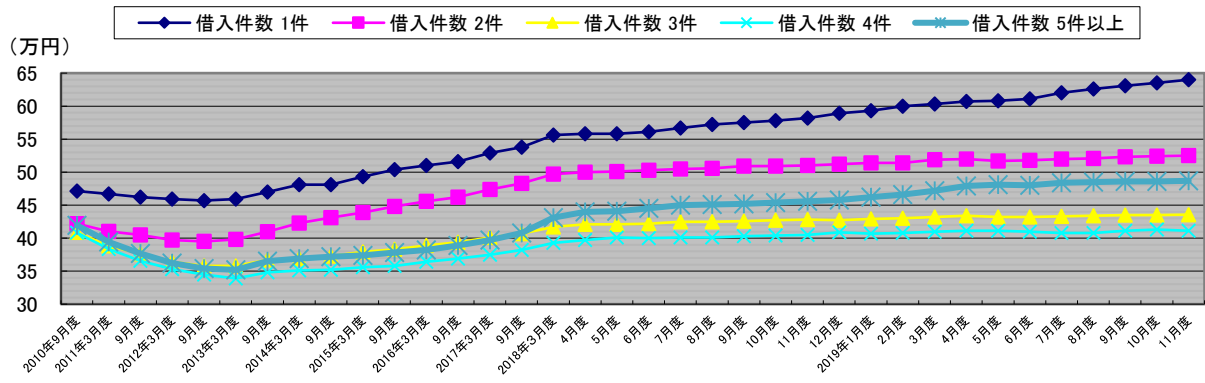
図表3 残高がある者の借入件数毎の登録状況

- 全ての借入件数における「1契約当たりの残高」「1人当たりの残高」は、前年と比べ増加。

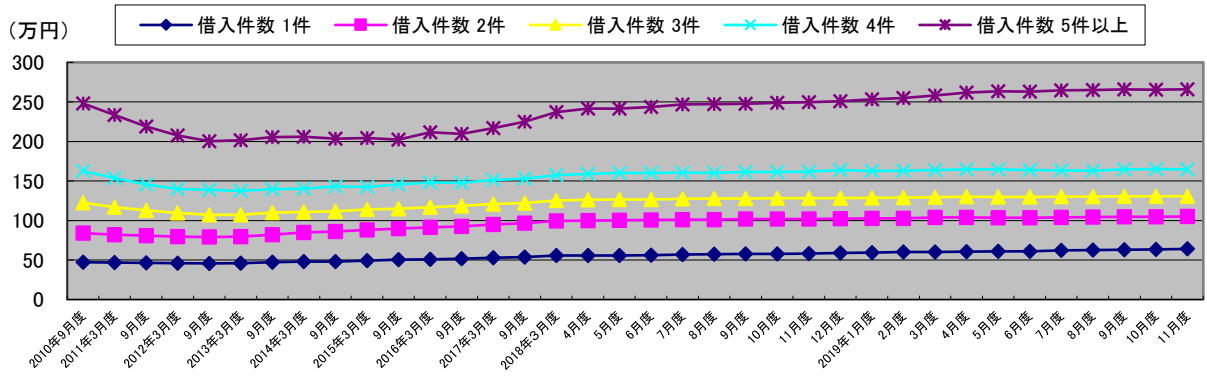
■借入件数毎の登録残高の推移



■借入件数毎の1契約当たりの残高の推移



■借入件数毎の1人当たりの残高の推移



■残高がある者の借入件数毎の登録状況の推移（2018年11月～2019年11月）

集計年月		2018年		2019年				
		11月度	12月度	1月度	2月度	3月度	4月度	5月度
1件	件数(万件)	796	794	788	785	786	787	791
	人数(万人)	796	794	788	785	786	787	791
	残高(億円)	46,347	46,726	46,782	47,082	47,364	47,772	48,104
	1契約当たりの残高(万円)	58.2	58.9	59.3	60.0	60.3	60.7	60.8
	1人当たりの残高(万円)	58.2	58.9	59.3	60.0	60.3	60.7	60.8
2件	件数(万件)	478	477	473	474	475	477	480
	人数(万人)	239	238	237	237	238	238	240
	残高(億円)	24,374	24,392	24,301	24,348	24,689	24,765	24,823
	1契約当たりの残高(万円)	51.0	51.2	51.4	51.4	51.9	52.0	51.7
	1人当たりの残高(万円)	102.0	102.3	102.7	102.7	103.9	103.9	103.5
3件	件数(万件)	261	261	259	260	261	262	264
	人数(万人)	87	87	86	87	87	87	88
	残高(億円)	11,170	11,136	11,096	11,166	11,282	11,361	11,412
	1契約当たりの残高(万円)	42.8	42.7	42.9	43.0	43.2	43.4	43.2
	1人当たりの残高(万円)	128.3	128.2	128.6	128.9	129.5	130.1	129.6
4件	件数(万件)	112	112	111	112	112	113	115
	人数(万人)	28	28	28	28	28	28	29
	残高(億円)	4,531	4,562	4,501	4,555	4,608	4,654	4,727
	1契約当たりの残高(万円)	40.5	40.9	40.7	40.8	41.0	41.1	41.1
	1人当たりの残高(万円)	161.8	163.7	162.7	163.1	163.9	164.5	164.6
5件以上	件数(万件)	68	67	67	67	68	68	69
	人数(万人)	12	12	12	12	12	12	13
	残高(億円)	3,100	3,083	3,083	3,129	3,197	3,265	3,330
	1契約当たりの残高(万円)	45.6	45.8	46.2	46.6	47.2	47.9	48.1
	1人当たりの残高(万円)	249.7	251.0	253.2	255.0	258.3	262.0	263.5

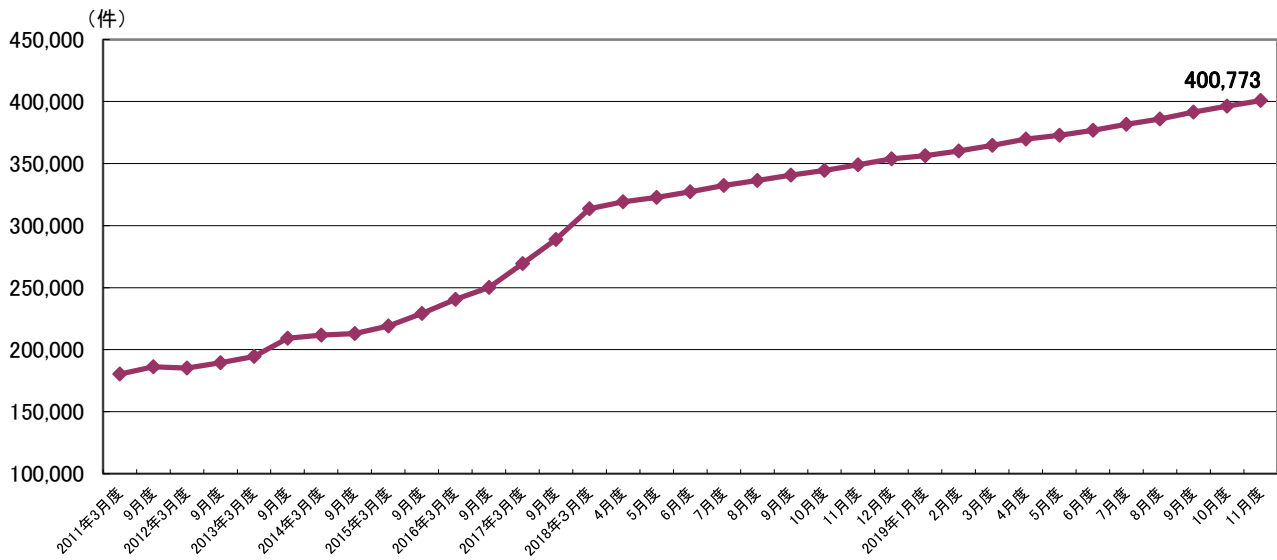
集計年月		2019年					
		6月度	7月度	8月度	9月度	10月度	11月度
1件	件数(万件)	793	786	784	786	787	789
	人数(万人)	793	786	784	786	787	789
	残高(億円)	48,505	48,746	49,105	49,614	50,027	50,502
	1契約当たりの残高(万円)	61.1	62.0	62.6	63.1	63.5	64.0
	1人当たりの残高(万円)	61.1	62.0	62.6	63.1	63.5	64.0
2件	件数(万件)	482	477	477	478	480	482
	人数(万人)	241	239	238	239	240	241
	残高(億円)	24,977	24,823	24,833	25,011	25,167	25,323
	1契約当たりの残高(万円)	51.8	52.0	52.1	52.3	52.4	52.5
	1人当たりの残高(万円)	103.6	104.0	104.1	104.6	104.8	105.0
3件	件数(万件)	266	262	262	263	264	266
	人数(万人)	89	87	87	88	88	89
	残高(億円)	11,504	11,354	11,360	11,450	11,504	11,609
	1契約当たりの残高(万円)	43.2	43.3	43.4	43.5	43.5	43.6
	1人当たりの残高(万円)	129.7	130.0	130.1	130.6	130.6	130.7
4件	件数(万件)	116	114	114	115	115	117
	人数(万人)	29	28	28	29	29	29
	残高(億円)	4,757	4,639	4,638	4,713	4,758	4,804
	1契約当たりの残高(万円)	41.0	40.8	40.8	41.1	41.3	41.1
	1人当たりの残高(万円)	164.0	163.3	163.0	164.5	165.0	164.5
5件以上	件数(万件)	70	68	68	68	68	69
	人数(万人)	13	12	12	12	13	13
	残高(億円)	3,353	3,284	3,287	3,316	3,323	3,377
	1契約当たりの残高(万円)	48.0	48.4	48.5	48.6	48.6	48.7
	1人当たりの残高(万円)	262.9	264.8	264.9	265.9	265.5	266.0

* 毎月20日時点のデータ。

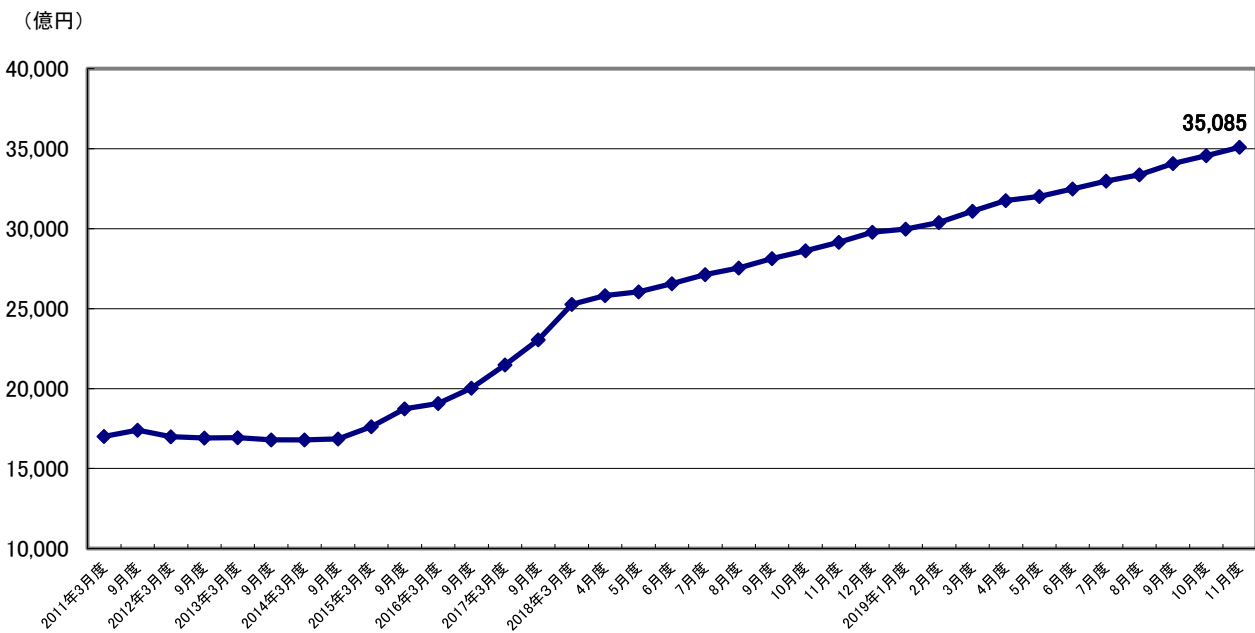
図表4 総量規制の除外貸付の登録状況

- 「総量規制の除外貸付」の件数・残高はともに前年と比べ増加。
- 「不動産担保ローン」は、件数が前年比130.3%、残高が前年比130.9%で推移。

■ 総量規制の除外貸付件数の推移



■ 総量規制の除外貸付残高の推移



■総量規制の除外貸付の登録状況推移（2018年11月～2019年11月）

集計年月		2018年		2019年				
		11月度	12月度	1月度	2月度	3月度	4月度	5月度
除外貸付合計	件数(件)	349,056	353,851	356,372	360,124	364,678	369,701	372,718
	残高(億円)	29,144	29,784	29,968	30,388	31,086	31,761	32,010
	1契約当たりの残高(万円)	834.9	841.7	840.9	843.8	852.4	859.1	858.8
住宅ローン	件数(件)	294,778	298,473	301,107	304,490	307,640	312,052	314,811
	残高(億円)	21,134	21,510	21,703	22,000	22,322	22,833	23,062
	1契約当たりの残高(万円)	716.9	720.7	720.8	722.5	725.6	731.7	732.6
住宅ローン つなぎ融資	件数(件)	18,478	18,931	18,494	18,179	18,436	17,880	17,548
	残高(億円)	3,427	3,530	3,432	3,426	3,543	3,457	3,364
	1契約当たりの残高(万円)	1,854.8	1,864.5	1,855.6	1,884.6	1,921.6	1,933.3	1,916.9
オートローン	件数(件)	16,326	16,341	16,332	16,498	16,651	16,847	16,912
	残高(億円)	70	70	69	70	71	72	72
	1契約当たりの残高(万円)	42.7	42.6	42.3	42.3	42.4	42.6	42.4
高額医療費ローン	件数(件)	0	0	0	0	0	0	0
	残高(億円)	0.0	0.0	0.0	0.0	0.0	0.0	0.0
	1契約当たりの残高(万円)	0.0	0.0	0.0	0.0	0.0	0.0	0.0
有価証券担保ローン	件数(件)	300	291	294	291	285	289	303
	残高(億円)	13	14	14	14	14	14	14
	1契約当たりの残高(万円)	446.7	476.3	471.9	476.7	476.3	473.5	465.0
不動産担保ローン	件数(件)	19,038	19,668	19,994	20,514	21,504	22,463	22,968
	残高(億円)	4,474	4,634	4,720	4,852	5,109	5,356	5,468
	1契約当たりの残高(万円)	2,350.1	2,355.9	2,360.8	2,365.0	2,375.6	2,384.2	2,380.7
売却予定の 不動産担保ローン	件数(件)	136	147	151	152	162	170	176
	残高(億円)	25	27	30	27	29	30	31
	1契約当たりの残高(万円)	1,833.3	1,868.6	2,004.5	1,768.5	1,778.7	1,745.0	1,740.1

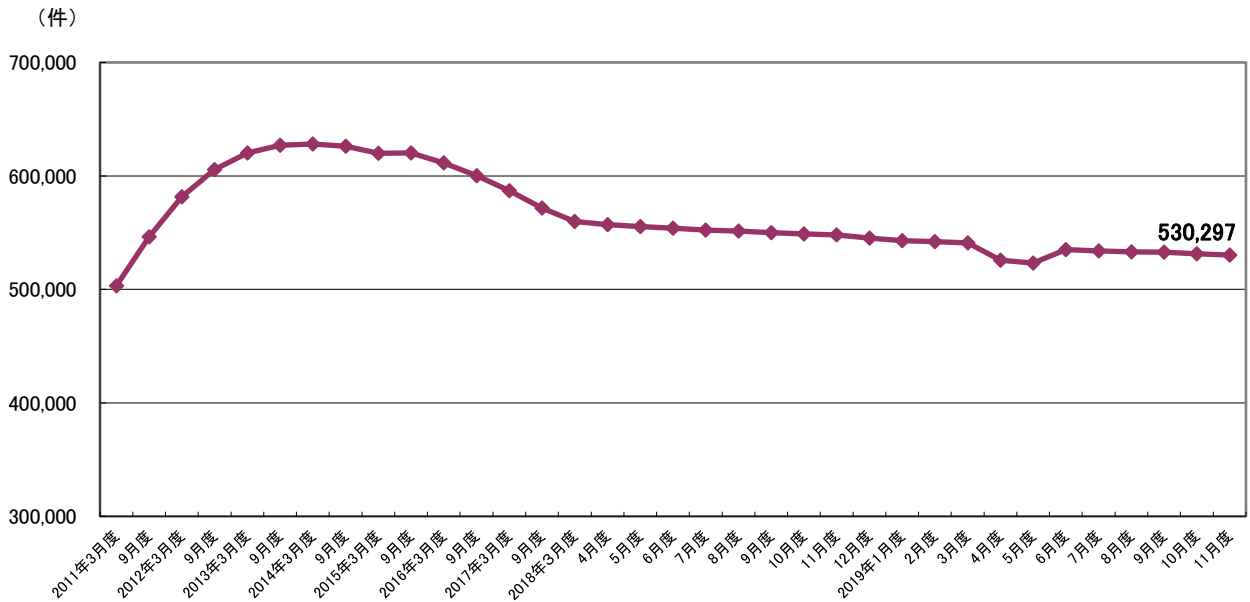
集計年月		2019年					
		6月度	7月度	8月度	9月度	10月度	11月度
除外貸付合計	件数(件)	376,852	381,746	385,866	391,604	396,235	400,773
	残高(億円)	32,478	32,967	33,356	34,073	34,568	35,085
	1契約当たりの残高(万円)	861.8	863.6	864.4	870.1	872.4	875.4
住宅ローン	件数(件)	318,014	322,180	326,077	330,034	334,229	338,130
	残高(億円)	23,363	23,717	24,064	24,466	24,879	25,221
	1契約当たりの残高(万円)	734.6	736.1	738.0	741.3	744.4	745.9
住宅ローン つなぎ融資	件数(件)	17,928	18,288	18,126	19,168	19,220	19,539
	残高(億円)	3,462	3,557	3,562	3,757	3,763	3,889
	1契約当たりの残高(万円)	1,930.9	1,944.9	1,965.1	1,960.0	1,958.1	1,990.6
オートローン	件数(件)	17,130	17,262	17,439	17,614	17,722	17,806
	残高(億円)	73	73	74	75	75	75
	1契約当たりの残高(万円)	42.5	42.5	42.3	42.4	42.3	42.3
高額医療費ローン	件数(件)	0	0	0	0	0	0
	残高(億円)	0.0	0.0	0.0	0.0	0.0	0.0
	1契約当たりの残高(万円)	0.0	0.0	0.0	0.0	0.0	0.0
有価証券担保ローン	件数(件)	290	289	295	292	291	303
	残高(億円)	14	14	14	14	14	14
	1契約当たりの残高(万円)	471.1	471.3	468.6	468.9	466.3	461.3
不動産担保ローン	件数(件)	23,317	23,557	23,757	24,319	24,588	24,807
	残高(億円)	5,540	5,581	5,618	5,737	5,810	5,858
	1契約当たりの残高(万円)	2,376.0	2,369.1	2,364.7	2,358.9	2,362.8	2,361.5
売却予定の 不動産担保ローン	件数(件)	173	170	172	177	185	188
	残高(億円)	27	25	25	26	27	28
	1契約当たりの残高(万円)	1,574.1	1,454.5	1,430.4	1,459.4	1,481.6	1,463.8

*毎月20日時点のデータ。

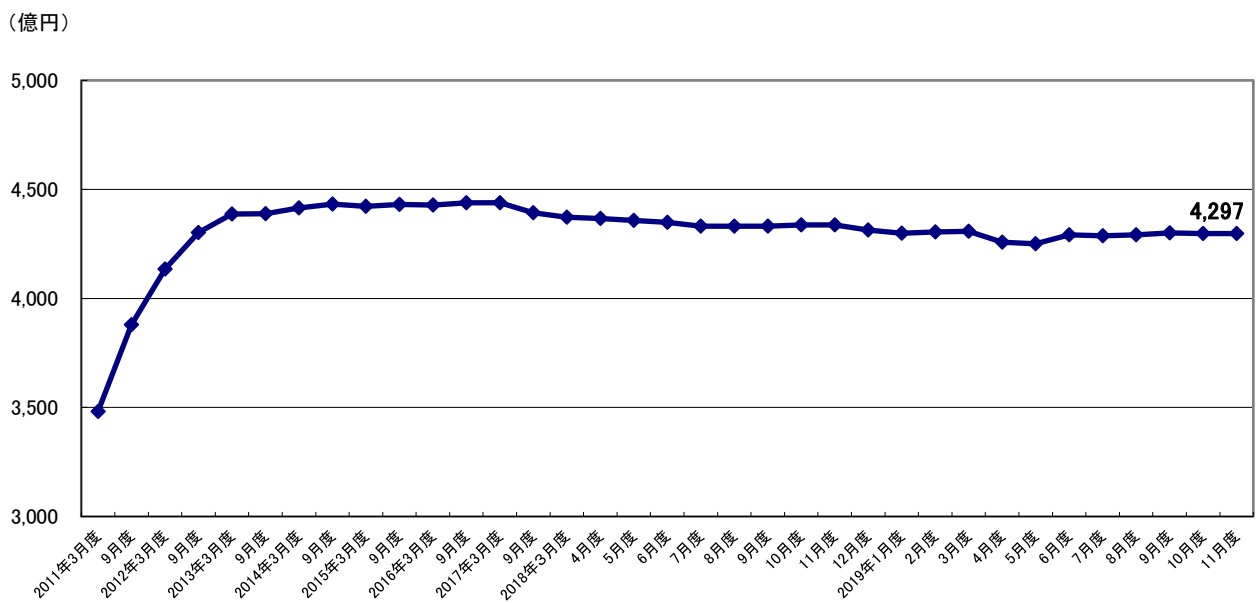
図表5 総量規制の例外貸付の登録状況

- 「総量規制の例外貸付」の件数・残高はともに前年と比べ減少。
- 「借換ローン」は、件数が前年比93.5%、残高が前年比92.8%で推移。

■ 総量規制の例外件数の推移



■ 総量規制の例外残高の推移



■総量規制の例外貸付の登録状況推移（2018年11月～2019年11月）

集計年月		2018年		2019年				
		11月度	12月度	1月度	2月度	3月度	4月度	5月度
例外貸付合計	件数(件)	548,113	548,113	543,036	542,151	540,867	525,747	523,270
	残高(億円)	4,337	4,337	4,299	4,305	4,308	4,258	4,251
	1契約当たりの残高(万円)	79.1	79.1	79.2	79.4	79.7	81.0	81.2
緊急医療費ローン	件数(件)	28	28	26	28	27	27	26
	残高(億円)	0.1	0.1	0.1	0.1	0.1	0.1	0.1
	1契約当たりの残高(万円)	26.4	26.4	24.4	25.8	25.9	30.8	31.0
借換ローン	件数(件)	149,173	149,173	147,183	146,349	145,715	144,619	143,942
	残高(億円)	784	784	772	766	763	758	754
	1契約当たりの残高(万円)	52.6	52.6	52.4	52.4	52.4	52.4	52.3
個人事業主ローン	件数(件)	153,654	153,654	153,368	153,531	153,060	152,230	151,659
	残高(億円)	1,266	1,266	1,265	1,272	1,272	1,267	1,264
	1契約当たりの残高(万円)	82.4	82.4	82.5	82.8	83.1	83.2	83.4
新規事業ローン	件数(件)	14,743	14,743	14,717	14,710	14,709	14,715	14,722
	残高(億円)	510	510	508	511	515	519	529
	1契約当たりの残高(万円)	346.0	346.0	344.9	347.1	350.2	353.0	359.3
段階的借換	件数(件)	199,949	199,949	197,480	197,392	197,312	196,833	196,097
	残高(億円)	1,719	1,719	1,699	1,701	1,702	1,698	1,690
	1契約当たりの残高(万円)	86.0	86.0	86.0	86.1	86.3	86.3	86.2
特定緊急貸付	件数(件)	2	2	3	4	3	5	5
	残高(億円)	0.0	0.0	0.0	0.0	0.0	0.0	0.0
	1契約当たりの残高(万円)	7.0	7.0	8.0	8.5	8.0	26.8	26.2
つなぎ資金	件数(件)	0	0	0	0	0	0	0
	残高(億円)	0.0	0.0	0.0	0.0	0.0	0.0	0.0
	1契約当たりの残高(万円)	0.0	0.0	0.0	0.0	0.0	0.0	0.0
配偶者貸付	件数(件)	30,564	30,564	30,259	30,137	30,041	17,318	16,819
	残高(億円)	57	57	56	56	55	15	14
	1契約当たりの残高(万円)	18.8	18.8	18.6	18.5	18.4	8.5	8.2

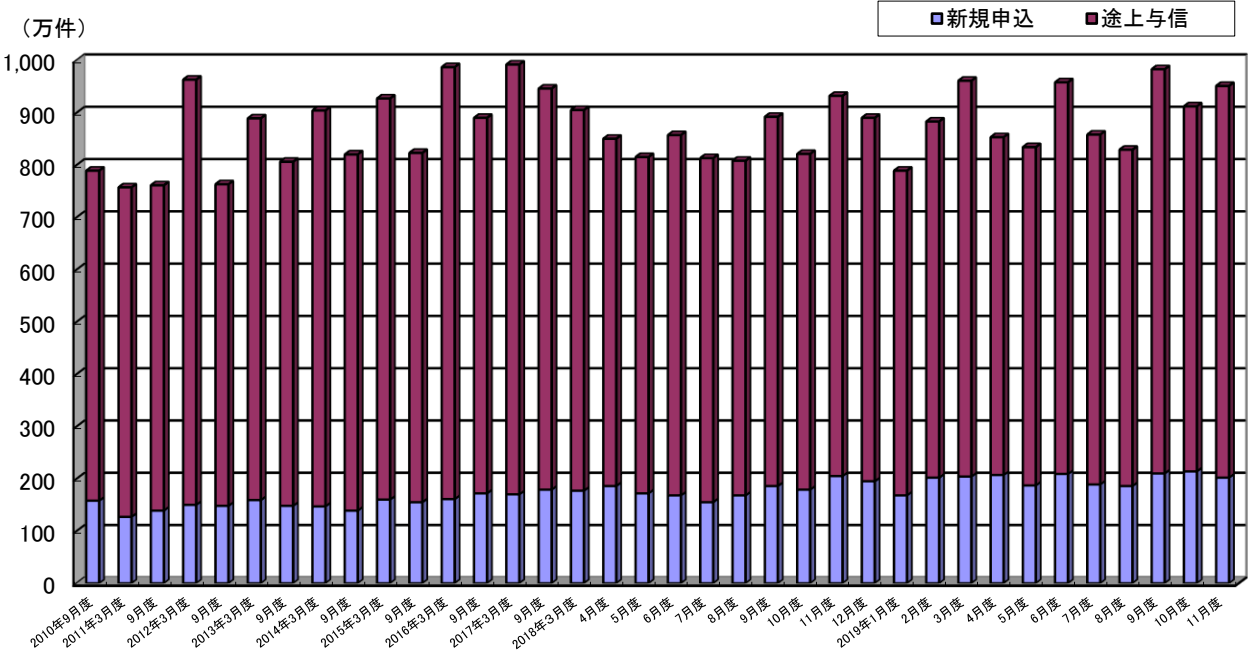
集計年月		2019年					
		6月度	7月度	8月度	9月度	10月度	11月度
例外貸付合計	件数(件)	535,103	533,867	533,156	532,884	531,330	530,297
	残高(億円)	4,291	4,288	4,291	4,301	4,298	4,297
	1契約当たりの残高(万円)	80.2	80.3	80.5	80.7	80.9	81.0
緊急医療費ローン	件数(件)	26	26	27	26	26	24
	残高(億円)	0.1	0.1	0.1	0.1	0.1	0.1
	1契約当たりの残高(万円)	27.3	26.4	25.7	25.9	25.0	26.2
借換ローン	件数(件)	143,213	142,590	141,705	140,935	140,122	139,462
	残高(億円)	748	744	739	735	732	728
	1契約当たりの残高(万円)	52.2	52.2	52.2	52.2	52.2	52.2
個人事業主ローン	件数(件)	151,335	150,912	150,903	150,666	150,055	149,718
	残高(億円)	1,266	1,263	1,264	1,266	1,263	1,260
	1契約当たりの残高(万円)	83.7	83.7	83.8	84.1	84.2	84.2
新規事業ローン	件数(件)	14,715	14,700	14,684	14,683	14,682	14,667
	残高(億円)	531	533	534	533	536	537
	1契約当たりの残高(万円)	360.9	362.3	363.4	362.9	364.8	366.3
段階的借換	件数(件)	196,051	196,222	196,541	197,436	197,429	197,540
	残高(億円)	1,692	1,695	1,701	1,714	1,716	1,720
	1契約当たりの残高(万円)	86.3	86.4	86.6	86.8	86.9	87.1
特定緊急貸付	件数(件)	6	6	5	6	6	6
	残高(億円)	0.0	0.0	0.0	0.0	0.0	0.0
	1契約当たりの残高(万円)	23.0	22.6	24.8	22.0	21.5	21.1
つなぎ資金	件数(件)	0	0	0	0	0	0
	残高(億円)	0.0	0.0	0.0	0.0	0.0	0.0
	1契約当たりの残高(万円)	0.0	0.0	0.0	0.0	0.0	0.0
配偶者貸付	件数(件)	29,757	29,411	29,291	29,132	29,010	28,880
	残高(億円)	54	53	52	52	52	51
	1契約当たりの残高(万円)	18.1	18.0	17.9	17.9	17.8	17.7

* 毎月20日時点のデータ。

図表6 加盟貸金業者からの照会件数

- 加盟貸金業者からの照会件数は950万件(前年比102.0%)。
- 新規申込照会は202万件(前年比98.4%)、途上与信照会は749万件(前年比103.0%)で推移。

■照会件数の推移



■照会件数の推移 (2018年11月～2019年11月)

単位: 万件

集計年月		2018年		2019年				
		11月度	12月度	1月度	2月度	3月度	4月度	5月度
照会件数	当月	932	890	789	882	961	853	834
	前年比	98.3%	102.2%	94.3%	104.2%	106.2%	100.4%	102.3%
新規申込	当月	205	195	168	202	204	207	187
	前年比	114.7%	107.7%	105.8%	115.4%	115.3%	111.1%	108.7%
途上与信	当月	727	695	621	681	757	646	647
	前年比	94.5%	100.7%	91.6%	101.3%	104.0%	97.4%	100.5%

集計年月		2019年					
		6月度	7月度	8月度	9月度	10月度	11月度
照会件数	当月	958	858	828	983	912	950
	前年比	111.8%	105.6%	102.5%	110.2%	111.1%	102.0%
新規申込	当月	209	189	186	210	214	202
	前年比	124.4%	122.4%	110.6%	113.0%	119.6%	98.4%
途上与信	当月	749	669	643	773	698	749
	前年比	108.7%	101.7%	100.4%	109.5%	108.8%	103.0%

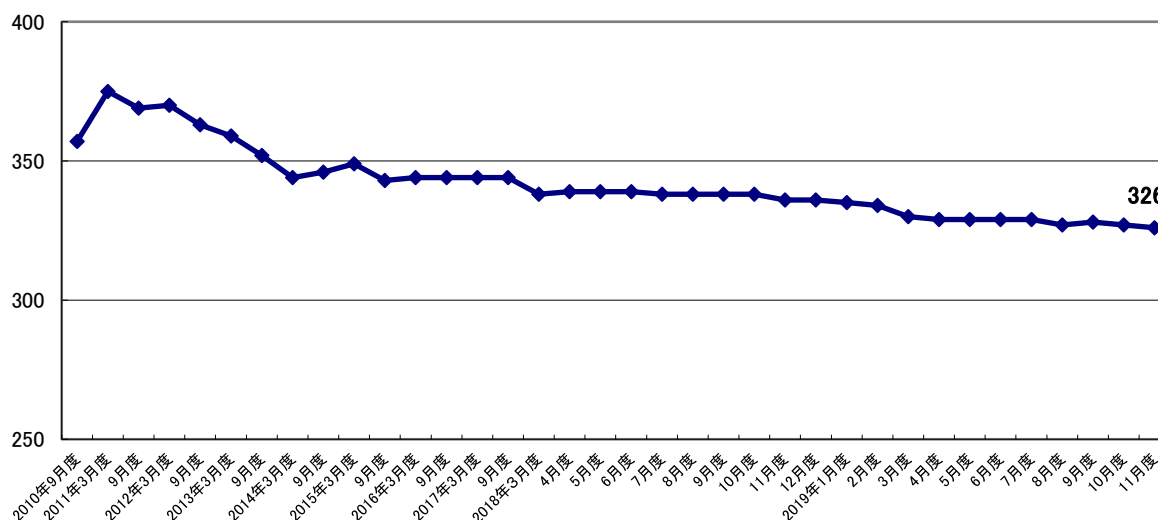
* 各月度は、前月21日～当月20日までの合計。

図表7 加盟貸金業者数

- 加盟貸金業者数は326社となり、前月から1社減。

■加盟貸金業者数の推移

(社)



■加盟貸金業者数の推移 (2018年11月～2019年11月)

単位:社

集計年月	2018年		2019年				
	11月度	12月度	1月度	2月度	3月度	4月度	5月度
加盟貸金業者	336	336	335	334	330	329	329
前月比増加数	0	0	0	0	1	1	0
新規加盟	0	0	0	0	1	1	0
会員の貸金業登録	0	0	0	0	0	0	0
前月比減少数	2	0	1	1	5	2	0
退会	1	0	1	1	3	2	0
会員の貸金業廃業等	1	0	0	0	2	0	0
前月比増減	-2	0	-1	-1	-4	-1	0

集計年月	2019年					
	6月度	7月度	8月度	9月度	10月度	11月度
加盟貸金業者	329	329	327	328	327	326
前月比増加数	0	0	0	1	0	0
新規加盟	0	0	0	0	0	0
会員の貸金業登録	0	0	0	1	0	0
前月比減少数	0	0	2	0	1	1
退会	0	0	2	0	1	0
会員の貸金業廃業等	0	0	0	0	0	1
前月比増減	0	0	-2	1	-1	-1

* 毎月20日時点のデータ。