

## 2020年10月度 貸金情報統計概況

貸金業法の指定信用情報機関シー・アイ・シー(CIC)は、貸金情報統計を毎月公表しています。2020年10月度(2020年9月21日～2020年10月20日)の概況は以下の通りです。

### 【 Topics 】

- 貸金業者からの個人の借入残高は、**9兆7,448億円**となり、前年同月比**2.8%増**。
- 緊急事態宣言後、「**特定緊急貸付<sup>※1</sup>**」の借入残高は、増加傾向(前年同月比**813.2%増**)にあったが、10月度は前月比**6.5%減**と減少に転じた。

	当月	前年比	前月比
1. 登録残高	9兆7,448億円	2.8%	0.2%
2. 登録件数			
残高有件数	1,608万件	▲6.3%	0.1%
異動情報 <sup>※2</sup> 件数	537万件	▲1.9%	増減なし
3. 登録人数			
残高有人数	1,087万人	▲6.0%	0.1%
異動情報人数	401万人	▲1.5%	増減なし
4. 照会件数			
新規申込	159万件	▲25.8%	2.4%
途上与信	662万件	▲5.1%	▲10.2%
5. 加盟貸金業者数	325社	▲2社	増減なし

※1 総量規制における例外貸付のうち「社会通念上緊急に必要と認められる費用の貸付け」を指す。

※2 異動情報とは「約定返済日より61日以上または3ヶ月以上支払いが延滞しているもの」を指す。

※3 本統計概況中の記載件数、人数、金額および比率は、表示単位未満を四捨五入して表示。

以上

本件に関するお問い合わせ先

※当リリースは、東商記者クラブ・日銀クラブに投函しています。

株式会社シー・アイ・シー 経営企画部 広報担当 刈川・加藤

東京都新宿区西新宿1-23-7 新宿ファーストウエスト15階

Tel : 03-3348-0626 / Fax : 03-3345-1913 / Mail : cickouhou@cic.co.jp

## 2020年10月度 貸金情報統計

### ■登録状況(2020年10月20日時点)

	当月	前年比
登録残高の合計額	97,448億円	102.8%
一人当たりの残高有件数	1.48件	-
一契約当たりの残高	60.6万円	-

	件数		人数	
	当月	前年比	当月	前年比
総登録情報	18,243万件	99.2%	7,398万人	99.7%
残高有情報	1,608万件	93.7%	1,087万人	94.0%
異動情報	537万件	98.1%	401万人	98.5%

### ■残高がある者の借入件数毎の登録状況(2020年10月20日時点)

	件数		人数		残高	
	当月	前年比	当月	前年比	当月	前年比
合計	1,608万件	93.7%	1,087万人	94.0%	97,448億円	102.8%
1件	741万件	94.0%	741万人	94.0%	53,536億円	107.0%
2件	452万件	94.2%	226万人	94.2%	24,785億円	98.5%
3件	247万件	93.6%	82万人	93.6%	11,259億円	97.9%
4件	107万件	92.8%	27万人	92.8%	4,619億円	97.1%
5件以上	61万件	89.7%	11万人	89.9%	3,248億円	97.7%

### ■総量規制の除外・例外貸付の登録状況(2020年10月20日時点)

	件数		残高	
	当月	前年比	当月	前年比
除外合計	447,366件	112.9%	40,502億円	117.2%
住宅ローン	378,338件	113.2%	29,095億円	116.9%
住宅ローンつなぎ融資	20,471件	106.5%	4,308億円	114.5%
オートローン	18,763件	105.9%	84億円	111.6%
高額医療費ローン	0件	-	0.0億円	-
有価証券担保ローン	272件	93.5%	17億円	127.9%
不動産担保ローン	29,390件	119.5%	6,977億円	120.1%
売却予定の不動産担保ローン	132件	71.4%	22億円	79.4%
例外合計	501,464件	94.4%	4,251億円	98.9%
緊急医療費ローン	19件	73.1%	0.1億円	96.3%
借換ローン	122,191件	87.2%	630億円	86.1%
個人事業主ローン	144,083件	96.0%	1,362億円	107.9%
新規事業ローン	9,195件	62.6%	467億円	87.2%
段階的借換	198,541件	100.6%	1,749億円	101.9%
特定緊急貸付	147件	2450.0%	0.1億円	913.2%
つなぎ資金	0件	-	0.0億円	-
配偶者貸付	27,288件	94.1%	43億円	82.9%

■照会件数(2020年9月21日～2020年10月20日の合計)

	当月	前年比
加盟貸金業者による照会件数	821万件	90.0%
新規申込	159万件	74.2%
途上与信	662万件	94.9%

■加盟貸金業者数(2020年10月20日時点)

	当月	前年差
加盟貸金業者数	325社	▲ 2

※貸金統計の見方について

集計対象情報	加盟貸金業者が当社に登録する個人顧客を相手方とする貸付契約 (クレジットカードキャッシング・カードローン・証書貸付等)
総登録情報	加盟貸金業者からの登録件数および人数の合計
残高有情報	加盟貸金業者からの登録貸金残高が1円以上の件数および人数の合計
異動情報	「残高有情報」のうち、約定返済日より61日以上または3ヶ月以上支払いが延滞している件数および人数の合計
残高がある者の借入件数毎の登録状況	「残高有情報」のうち、1件～5件以上それぞれの借入件数がある者の登録件数、人数、残高の合計
総量規制の除外・例外貸付の登録状況	「残高有情報」のうち、総量規制の除外貸付および例外貸付、それぞれの件数、残高の合計
照会件数	対象期間中の加盟貸金業者による貸付に係る照会件数の合計 ・新規申込…貸付契約の新規申込時に照会した件数 ・途上与信…契約途中に信用状況の確認などのために照会した件数
加盟貸金業者数	当社に加盟する貸金業登録会社の合計

ご参考

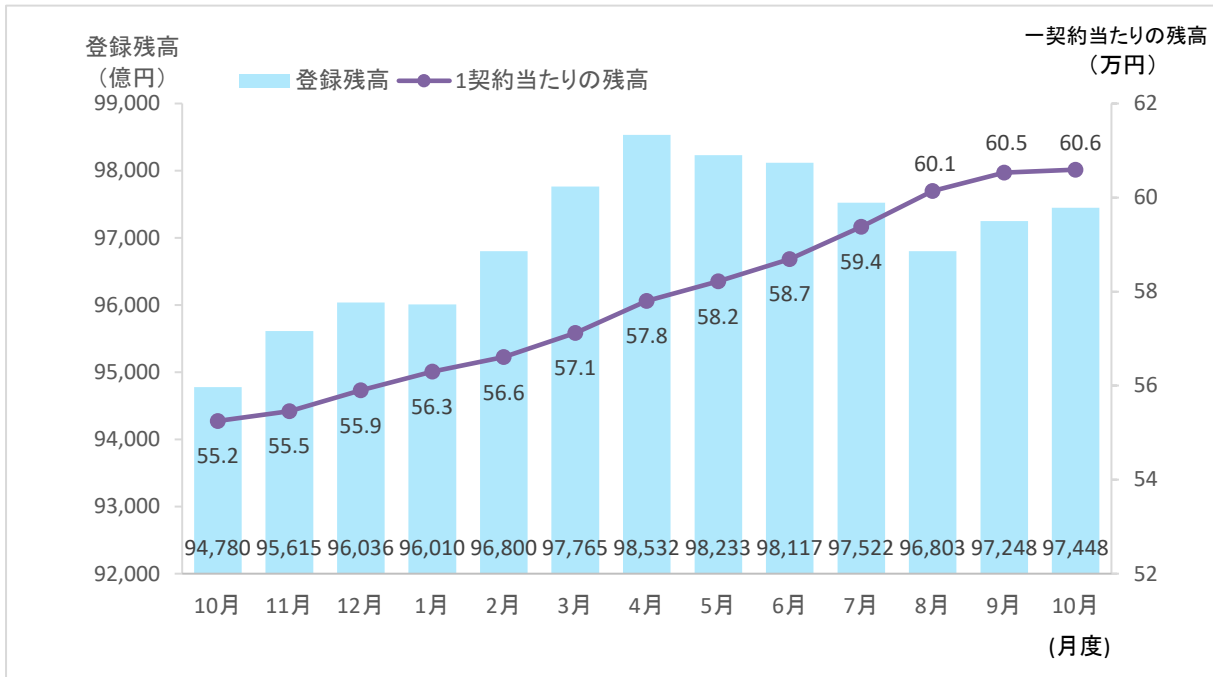
## 貸金情報統計資料

(2019年10月度～2020年10月度)

株式会社シー・アイ・シー

# 1. 登録残高

## ■登録残高の推移



## ■登録残高の推移 (2019年10月～2020年10月)

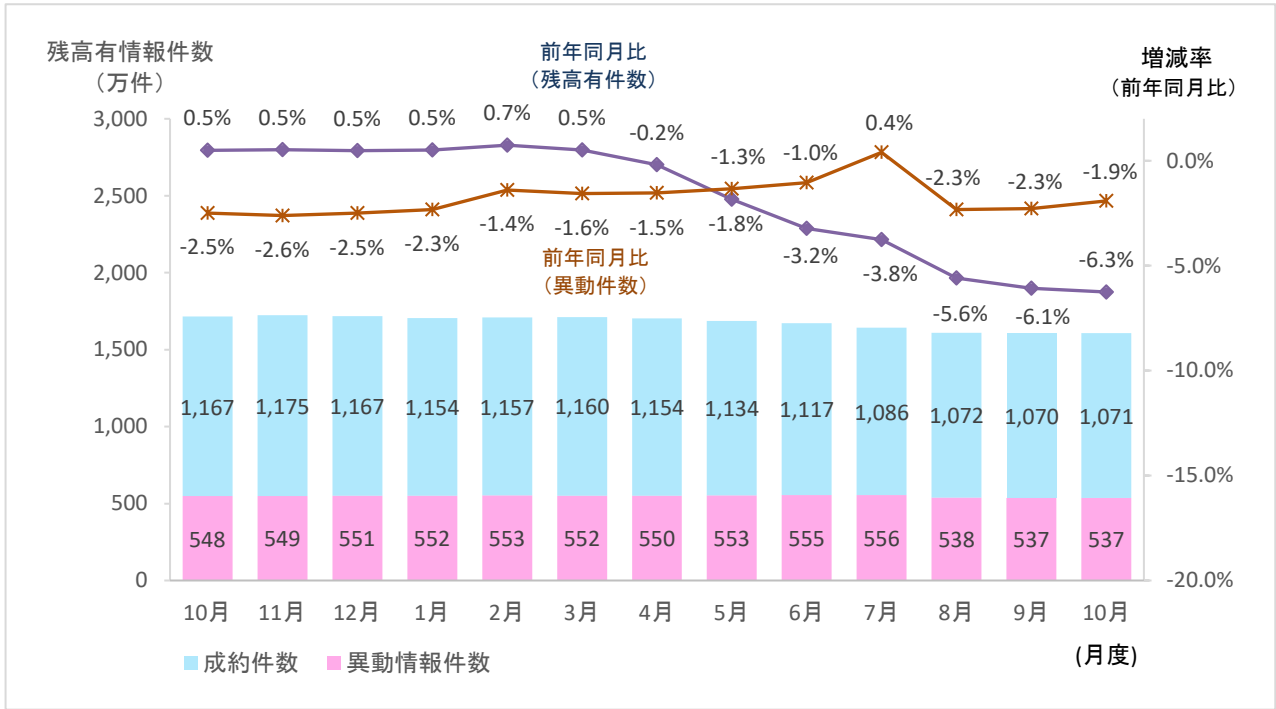
集計年月		2019年			2020年			
		10月度	11月度	12月度	1月度	2月度	3月度	4月度
登録残高の合計額 (億円)	当月	94,780	95,615	96,036	96,010	96,800	97,765	98,532
	前年比	106.8%	106.8%	106.8%	107.0%	107.2%	107.3%	107.3%
1契約当たりの残高(万円)	当月	55.2	55.5	55.9	56.3	56.6	57.1	57.8

集計年月		2020年					
		5月度	6月度	7月度	8月度	9月度	10月度
登録残高の合計額 (億円)	当月	98,233	98,117	97,522	96,803	97,248	97,448
	前年比	106.3%	105.4%	105.0%	103.8%	103.3%	102.8%
1契約当たりの残高(万円)	当月	58.2	58.7	59.4	60.1	60.5	60.6

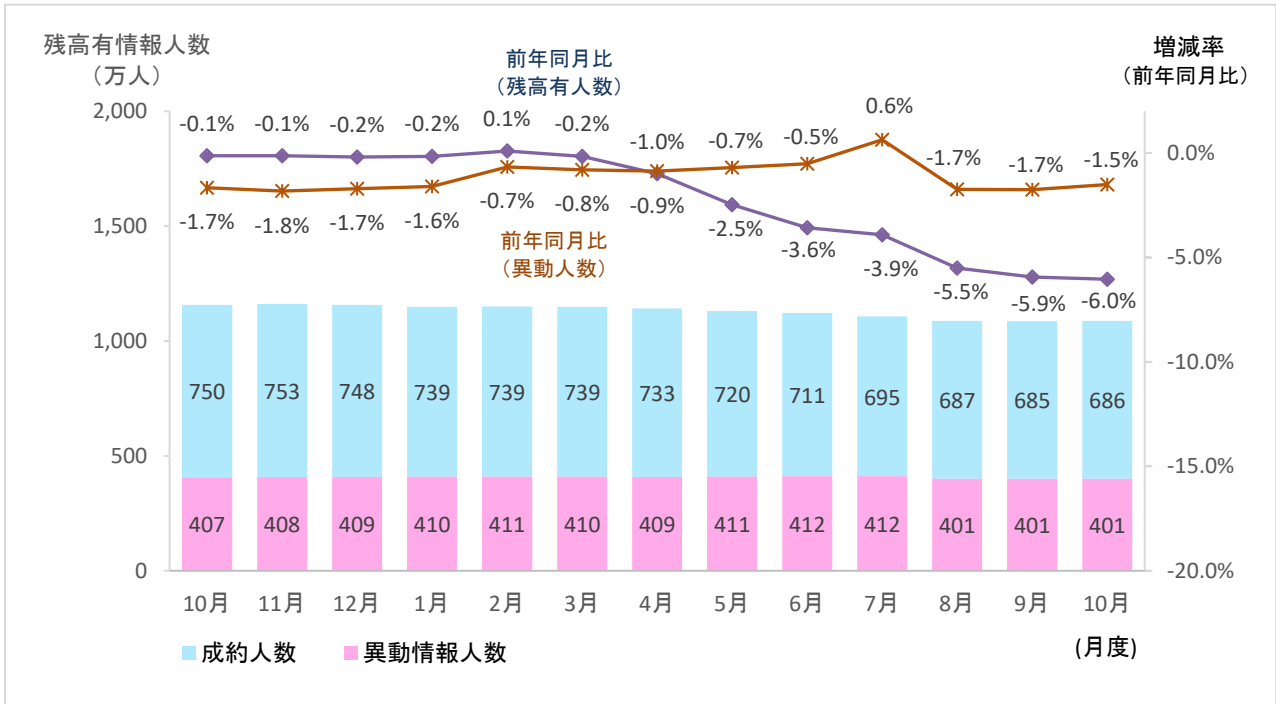
\* 毎月20日時点のデータ。

## 2. 登録件数および登録人数

### ■ 残高有情報件数・異動情報件数の推移



### ■ 残高有情報人数・異動情報人数の推移



■残高有情報人数・異動情報人数の推移（2019年10月～2020年10月）

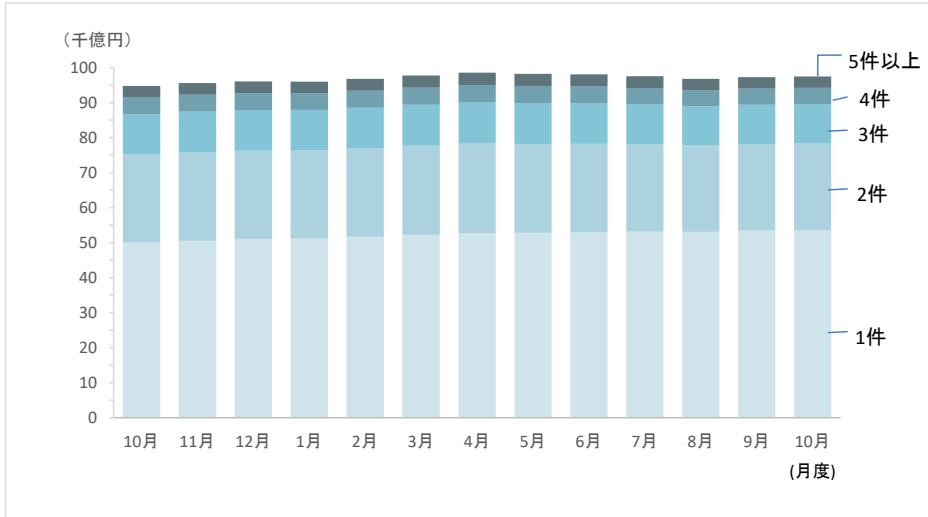
集計年月		2019年			2020年			
		10月度	11月度	12月度	1月度	2月度	3月度	4月度
総登録件数 (万件)	当月	18,383	18,390	18,392	18,387	18,399	18,403	18,401
	前年比	99.7%	99.8%	99.8%	99.9%	100.0%	99.9%	99.9%
残高有件数 (万件)	当月	1,715	1,724	1,718	1,706	1,710	1,712	1,704
	前年比	100.5%	100.5%	100.5%	100.5%	100.7%	100.5%	99.8%
異動情報件数 (万件)	当月	548	549	551	552	553	552	550
	前年比	97.5%	97.4%	97.5%	97.7%	98.6%	98.4%	98.5%
総登録人数 (万人)	当月	7,423	7,425	7,425	7,424	7,428	7,430	7,432
	前年比	99.9%	99.9%	99.9%	100.0%	100.0%	100.0%	100.0%
残高有人数 (万人)	当月	1,157	1,161	1,157	1,149	1,150	1,149	1,142
	前年比	99.9%	99.9%	99.8%	99.8%	100.1%	99.8%	99.0%
異動情報人数 (万人)	当月	407	408	409	410	411	410	409
	前年比	98.3%	98.2%	98.3%	98.4%	99.3%	99.2%	99.1%
1人当たりの残高有件数	当月	1.48	1.49	1.48	1.48	1.49	1.49	1.49

集計年月		2020年					
		5月度	6月度	7月度	8月度	9月度	10月度
総登録件数 (万件)	当月	18,373	18,328	18,286	18,274	18,254	18,243
	前年比	99.8%	99.6%	99.4%	99.4%	99.4%	99.2%
残高有件数 (万件)	当月	1,687	1,672	1,642	1,610	1,607	1,608
	前年比	98.2%	96.8%	96.2%	94.4%	93.9%	93.7%
異動情報件数 (万件)	当月	553	555	556	538	537	537
	前年比	98.7%	99.0%	100.4%	97.7%	97.7%	98.1%
総登録人数 (万人)	当月	7,428	7,419	7,408	7,407	7,403	7,398
	前年比	100.0%	99.8%	99.7%	99.7%	99.8%	99.7%
残高有人数 (万人)	当月	1,131	1,123	1,107	1,088	1,086	1,087
	前年比	97.5%	96.4%	96.1%	94.5%	94.1%	94.0%
異動情報人数 (万人)	当月	411	412	412	401	401	401
	前年比	99.3%	99.5%	100.6%	98.3%	98.3%	98.5%
1人当たりの残高有件数	当月	1.49	1.49	1.48	1.48	1.48	1.48

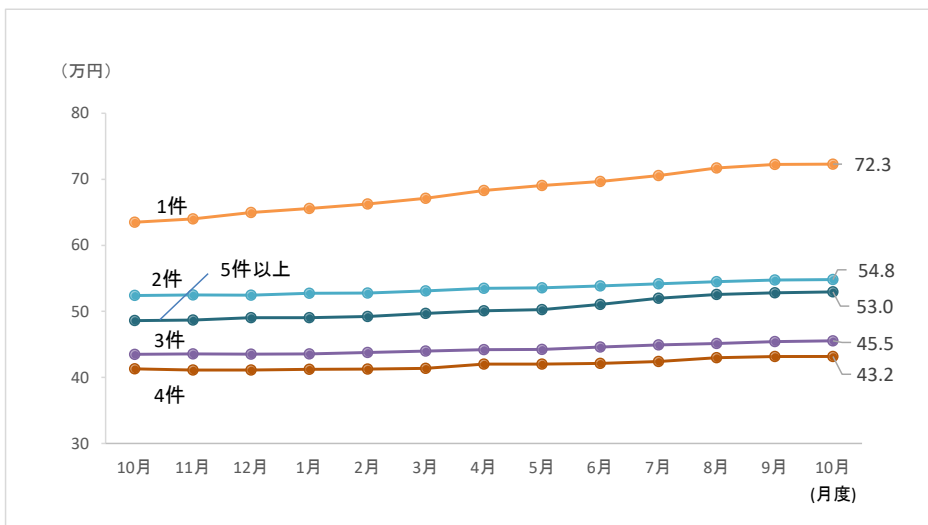
\* 毎月20日時点のデータ。

### 3. 借入件数毎の残高の推移

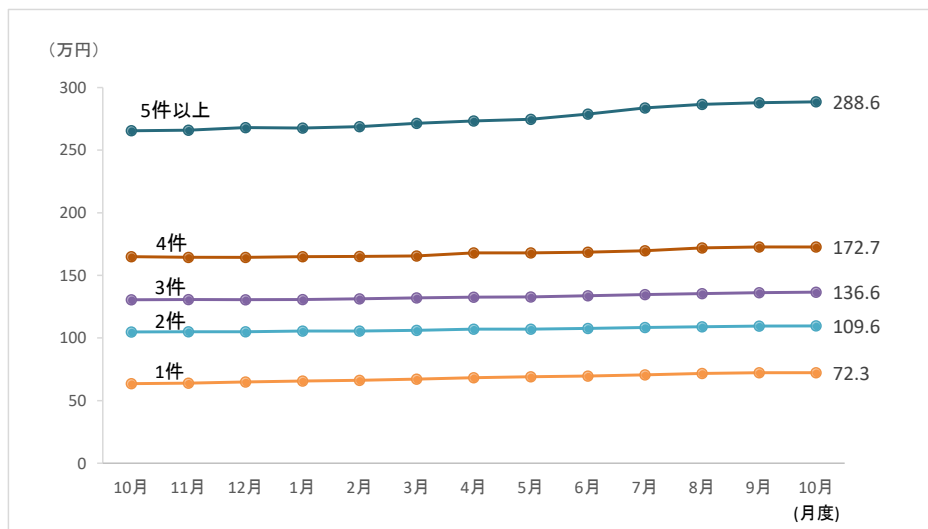
■ 借入件数毎の登録残高の推移



■ 1契約当たりの残高の推移(借入件数別)



■ 1人当たりの残高の推移(借入件数別)





■残高がある者の借入件数毎の登録状況の推移（2019年10月～2020年10月）

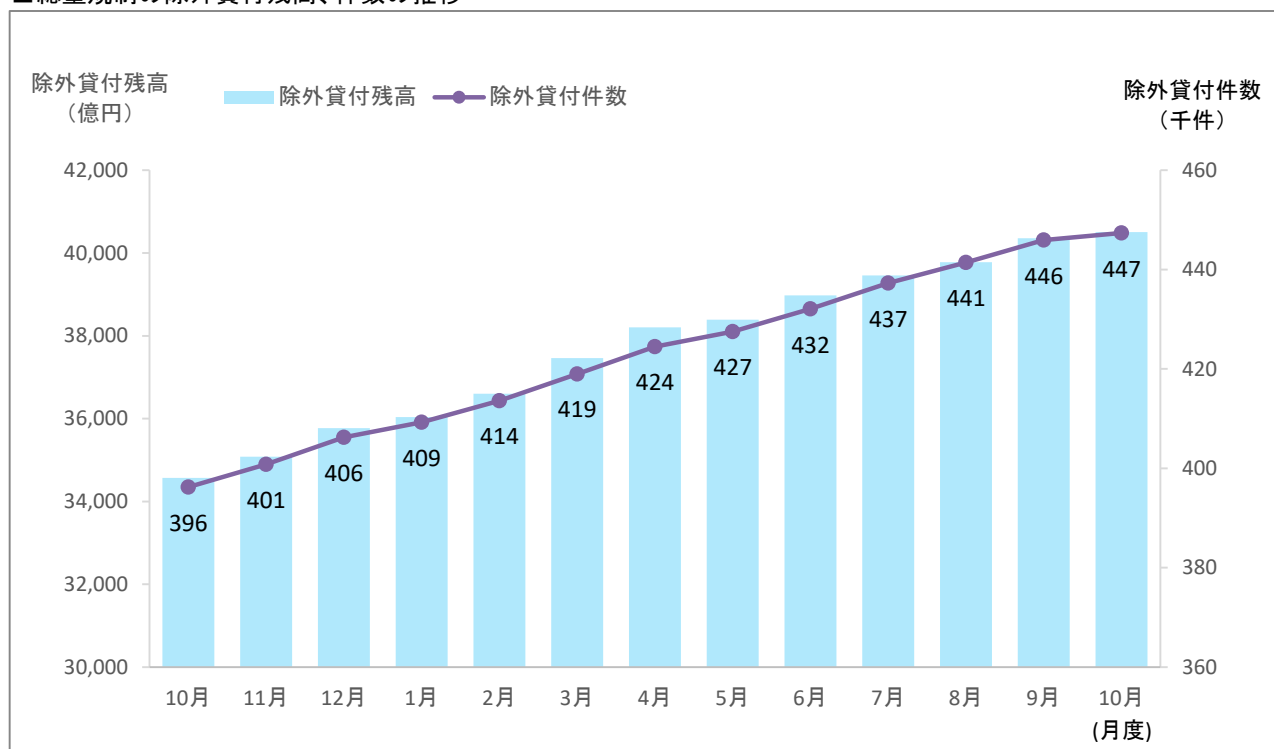
集計年月		2019年			2020年			
		10月度	11月度	12月度	1月度	2月度	3月度	4月度
1件	件数(万件)	787	789	786	781	780	779	773
	人数(万人)	787	789	786	781	780	779	773
	残高(億円)	50,027	50,502	51,067	51,217	51,688	52,270	52,756
	1契約当たりの残高(万円)	63.5	64.0	65.0	65.6	66.3	67.1	68.3
	1人当たりの残高(万円)	63.5	64.0	65.0	65.6	66.3	67.1	68.3
2件	件数(万件)	480	482	481	478	479	479	478
	人数(万人)	240	241	241	239	239	240	239
	残高(億円)	25,167	25,323	25,254	25,194	25,263	25,446	25,571
	1契約当たりの残高(万円)	52.4	52.5	52.5	52.7	52.8	53.1	53.5
	1人当たりの残高(万円)	104.8	105.0	104.9	105.5	105.5	106.2	107.0
3件	件数(万件)	264	266	266	264	266	267	266
	人数(万人)	88	89	89	88	89	89	89
	残高(億円)	11,504	11,609	11,567	11,501	11,631	11,729	11,766
	1契約当たりの残高(万円)	43.5	43.6	43.5	43.6	43.8	44.0	44.2
	1人当たりの残高(万円)	130.6	130.7	130.6	130.7	131.3	132.0	132.7
4件	件数(万件)	115	117	116	115	117	117	118
	人数(万人)	29	29	29	29	29	29	29
	残高(億円)	4,758	4,804	4,781	4,756	4,816	4,859	4,944
	1契約当たりの残高(万円)	41.3	41.1	41.1	41.2	41.3	41.4	42.0
	1人当たりの残高(万円)	165.0	164.5	164.5	164.9	165.1	165.5	168.0
5件以上	件数(万件)	68	69	69	68	69	70	70
	人数(万人)	13	13	13	12	13	13	13
	残高(億円)	3,323	3,377	3,367	3,342	3,403	3,461	3,496
	1契約当たりの残高(万円)	48.6	48.7	49.1	49.0	49.2	49.7	50.1
	1人当たりの残高(万円)	265.5	266.0	268.0	267.8	268.9	271.5	273.4

集計年月		2020年					
		5月度	6月度	7月度	8月度	9月度	10月度
1件	件数(万件)	765	761	753	741	740	741
	人数(万人)	765	761	753	741	740	741
	残高(億円)	52,844	53,010	53,134	53,111	53,447	53,536
	1契約当たりの残高(万円)	69.1	69.7	70.6	71.7	72.3	72.3
	1人当たりの残高(万円)	69.1	69.7	70.6	71.7	72.3	72.3
2件	件数(万件)	474	470	461	453	452	452
	人数(万人)	237	235	230	226	226	226
	残高(億円)	25,386	25,278	24,968	24,674	24,739	24,785
	1契約当たりの残高(万円)	53.6	53.8	54.2	54.5	54.8	54.8
	1人当たりの残高(万円)	107.2	107.7	108.4	109.0	109.5	109.6
3件	件数(万件)	263	260	253	248	247	247
	人数(万人)	88	87	84	83	82	82
	残高(億円)	11,652	11,581	11,378	11,191	11,218	11,259
	1契約当たりの残高(万円)	44.2	44.6	44.9	45.1	45.4	45.5
	1人当たりの残高(万円)	132.7	133.8	134.7	135.4	136.2	136.6
4件	件数(万件)	116	114	111	107	107	107
	人数(万人)	29	29	28	27	27	27
	残高(億円)	4,884	4,812	4,691	4,599	4,612	4,619
	1契約当たりの残高(万円)	42.0	42.1	42.4	43.0	43.2	43.2
	1人当たりの残高(万円)	168.0	168.5	169.6	171.9	172.7	172.7
5件以上	件数(万件)	69	67	64	61	61	61
	人数(万人)	13	12	12	11	11	11
	残高(億円)	3,467	3,435	3,350	3,228	3,234	3,248
	1契約当たりの残高(万円)	50.3	51.0	52.0	52.6	52.8	53.0
	1人当たりの残高(万円)	274.6	278.8	283.8	286.6	287.9	288.6

\* 毎月20日時点のデータ。

## 4. 総量規制の除外貸付の登録状況

■総量規制の除外貸付残高、件数の推移



■総量規制の除外貸付の登録状況推移 (2019年10月～2020年10月)

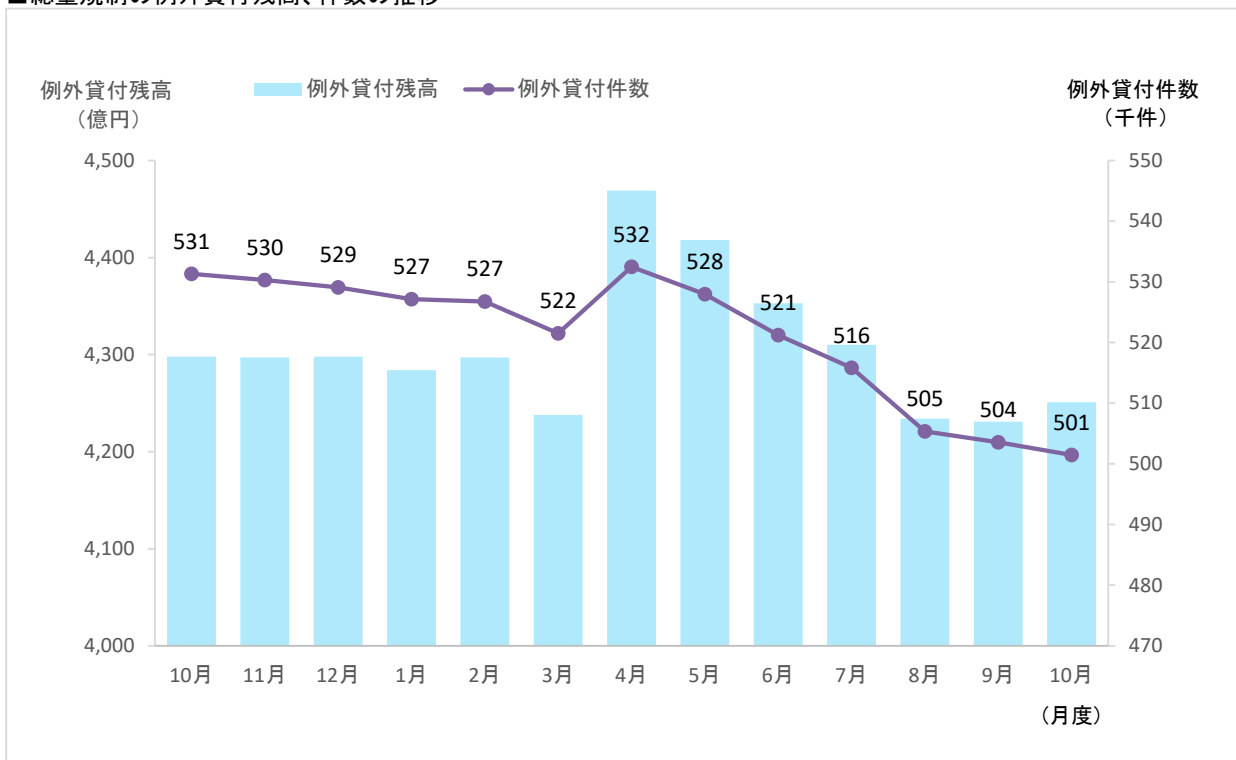
集計年月		2019年			2020年			
		10月度	11月度	12月度	1月度	2月度	3月度	4月度
除外貸付合計	件数(件)	396,235	400,773	406,263	409,278	413,572	419,006	424,484
	残高(億円)	34,568	35,085	35,775	36,042	36,602	37,461	38,206
	1契約当たりの残高(万円)	872.4	875.4	880.6	880.6	885.0	894.0	900.1
住宅ローン	件数(件)	334,229	338,130	342,987	345,889	349,725	353,921	358,874
	残高(億円)	24,879	25,221	25,754	25,963	26,327	26,841	27,426
	1契約当たりの残高(万円)	744.4	745.9	750.9	750.6	752.8	758.4	764.2
住宅ローン つなぎ融資	件数(件)	19,220	19,539	19,817	19,733	19,581	19,816	19,235
	残高(億円)	3,763	3,889	3,978	3,997	4,071	4,189	4,127
	1契約当たりの残高(万円)	1,958.1	1,990.6	2,007.6	2,025.5	2,079.1	2,113.8	2,145.4
オートローン	件数(件)	17,722	17,806	17,895	17,931	18,075	18,289	18,498
	残高(億円)	75	75	76	75	76	78	79
	1契約当たりの残高(万円)	42.3	42.3	42.3	42.1	42.2	42.6	42.8
高額医療費ローン	件数(件)	0	0	0	0	0	0	0
	残高(億円)	0.0	0.0	0.0	0.0	0.0	0.0	0.0
	1契約当たりの残高(万円)	0.0	0.0	0.0	0.0	0.0	0.0	0.0
有価証券担保ローン	件数(件)	291	303	294	293	298	288	287
	残高(億円)	14	14	14	14	14	13	13
	1契約当たりの残高(万円)	466.3	461.3	461.5	462.4	460.1	467.0	468.9
不動産担保ローン	件数(件)	24,588	24,807	25,099	25,263	25,756	26,558	27,464
	残高(億円)	5,810	5,858	5,928	5,969	6,093	6,319	6,542
	1契約当たりの残高(万円)	2,362.8	2,361.5	2,362.0	2,362.7	2,365.8	2,379.5	2,381.9
売却予定の 不動産担保ローン	件数(件)	185	188	171	169	137	134	126
	残高(億円)	27	28	26	24	21	20	19
	1契約当たりの残高(万円)	1,481.6	1,463.8	1,499.2	1,395.9	1,542.5	1,527.5	1,524.1

集計年月		2020年					
		5月度	6月度	7月度	8月度	9月度	10月度
除外貸付合計	件数(件)	427,484	432,058	437,268	441,404	445,915	447,366
	残高(億円)	38,390	38,980	39,457	39,778	40,355	40,502
	1契約当たりの残高(万円)	898.1	902.2	902.4	901.2	905.0	905.3
住宅ローン	件数(件)	361,644	365,266	370,191	374,179	377,651	378,338
	残高(億円)	27,601	27,967	28,416	28,750	29,086	29,095
	1契約当たりの残高(万円)	763.2	765.7	767.6	768.4	770.2	769.0
住宅ローン つなぎ融資	件数(件)	19,374	19,764	19,624	19,556	20,105	20,471
	残高(億円)	4,133	4,205	4,161	4,100	4,250	4,308
	1契約当たりの残高(万円)	2,133.5	2,127.4	2,120.2	2,096.5	2,113.8	2,104.5
オートローン	件数(件)	18,546	18,487	18,587	18,590	18,687	18,763
	残高(億円)	79	80	81	82	83	84
	1契約当たりの残高(万円)	42.8	43.3	43.6	43.9	44.4	44.6
高額医療費ローン	件数(件)	0	0	0	0	0	0
	残高(億円)	0.0	0.0	0.0	0.0	0.0	0.0
	1契約当たりの残高(万円)	0.0	0.0	0.0	0.0	0.0	0.0
有価証券担保ローン	件数(件)	284	303	283	280	270	272
	残高(億円)	14	17	16	17	17	17
	1契約当たりの残高(万円)	476.2	550.8	577.6	591.7	641.7	638.1
不動産担保ローン	件数(件)	27,504	28,104	28,455	28,669	29,074	29,390
	残高(億円)	6,543	6,692	6,764	6,809	6,898	6,977
	1契約当たりの残高(万円)	2,379.0	2,381.0	2,376.9	2,375.1	2,372.5	2,373.8
売却予定の 不動産担保ローン	件数(件)	132	134	128	130	128	132
	残高(億円)	20	21	20	21	20	22
	1契約当たりの残高(万円)	1,544.8	1,545.2	1,538.9	1,598.3	1,594.9	1,647.8

\* 毎月20日時点のデータ。

## 5. 総量規制の例外貸付の登録状況

■ 総量規制の例外貸付残高、件数の推移



■ 総量規制の例外貸付の登録状況推移 (2019年10月～2020年10月)

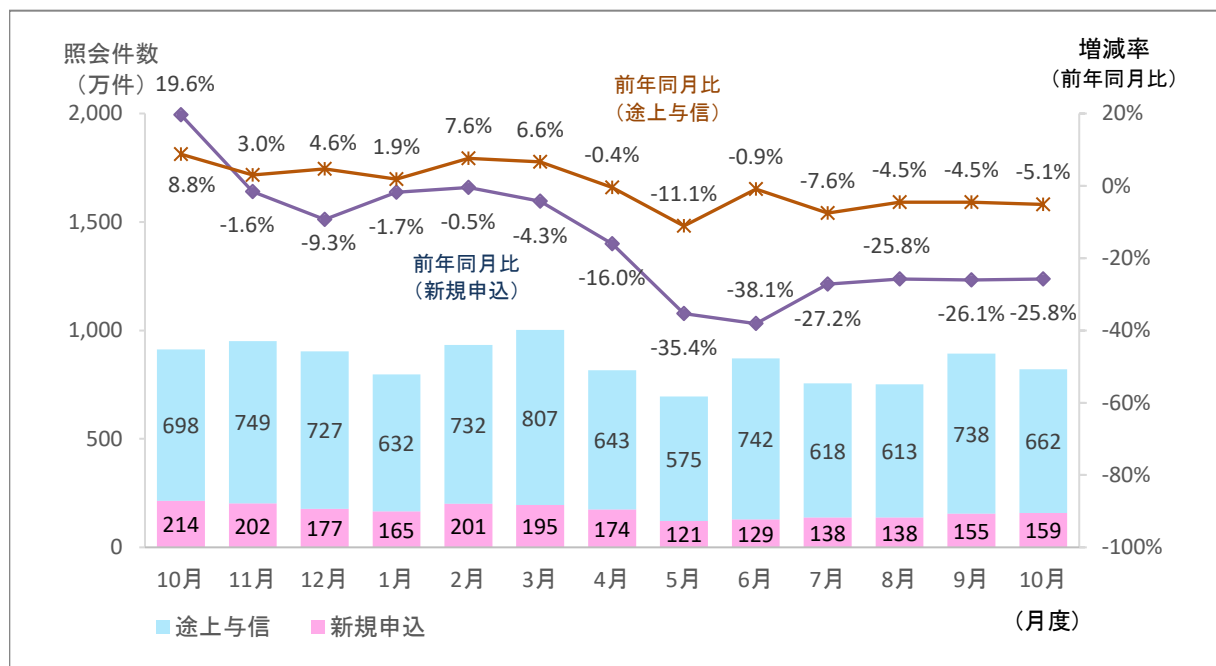
集計年月	2019年			2020年				
	10月度	11月度	12月度	1月度	2月度	3月度	4月度	
例外貸付合計	件数(件)	531,330	530,297	529,102	527,149	526,762	521,532	532,465
	残高(億円)	4,298	4,297	4,298	4,284	4,297	4,238	4,469
	1契約当たりの残高(万円)	80.9	81.0	81.2	81.3	81.6	81.3	83.9
緊急医療費ローン	件数(件)	26	24	26	24	25	22	22
	残高(億円)	0.1	0.1	0.1	0.1	0.1	0.1	0.1
	1契約当たりの残高(万円)	25.0	26.2	27.8	28.6	28.8	33.0	32.1
借換ローン	件数(件)	140,122	139,462	138,460	137,520	136,694	135,874	135,063
	残高(億円)	732	728	723	717	713	709	705
	1契約当たりの残高(万円)	52.2	52.2	52.3	52.2	52.2	52.2	52.2
個人事業主ローン	件数(件)	150,055	149,718	149,619	149,165	149,061	148,599	161,469
	残高(億円)	1,263	1,260	1,262	1,261	1,261	1,261	1,501
	1契約当たりの残高(万円)	84.2	84.2	84.4	84.5	84.6	84.9	93.0
新規事業ローン	件数(件)	14,682	14,667	14,665	14,661	14,669	10,213	10,088
	残高(億円)	536	537	537	536	544	482	485
	1契約当たりの残高(万円)	364.8	366.3	366.3	365.9	371.1	472.1	480.4
段階的借換	件数(件)	197,429	197,540	197,619	197,195	197,877	198,525	197,644
	残高(億円)	1,716	1,720	1,725	1,720	1,730	1,737	1,730
	1契約当たりの残高(万円)	86.9	87.1	87.3	87.2	87.4	87.5	87.5
特定緊急貸付	件数(件)	6	6	6	5	5	5	6
	残高(億円)	0.0	0.0	0.0	0.0	0.0	0.0	0.0
	1契約当たりの残高(万円)	21.5	21.1	20.6	22.6	22.1	21.6	19.3
つなぎ資金	件数(件)	0	0	0	0	0	0	0
	残高(億円)	0.0	0.0	0.0	0.0	0.0	0.0	0.0
	1契約当たりの残高(万円)	0.0	0.0	0.0	0.0	0.0	0.0	0.0
配偶者貸付	件数(件)	29,010	28,880	28,707	28,579	28,431	28,294	28,173
	残高(億円)	52	51	50	49	49	48	48
	1契約当たりの残高(万円)	17.8	17.7	17.5	17.3	17.1	17.1	16.9

集計年月		2020年					
		5月度	6月度	7月度	8月度	9月度	10月度
例外貸付合計	件数(件)	527,947	521,237	515,814	505,344	503,552	501,464
	残高(億円)	4,418	4,353	4,310	4,234	4,231	4,251
	1契約当たりの残高(万円)	83.7	83.5	83.6	83.8	84.0	84.8
緊急医療費ローン	件数(件)	21	21	21	21	18	19
	残高(億円)	0.1	0.1	0.1	0.1	0.1	0.1
	1契約当たりの残高(万円)	32.7	30.0	29.1	28.2	30.2	33.0
借換ローン	件数(件)	134,710	134,039	132,809	124,490	123,323	122,191
	残高(億円)	701	696	691	634	631	630
	1契約当たりの残高(万円)	52.0	51.9	52.0	51.0	51.2	51.6
個人事業主ローン	件数(件)	159,732	154,687	150,274	147,435	145,516	144,083
	残高(億円)	1,487	1,436	1,395	1,366	1,353	1,362
	1契約当たりの残高(万円)	93.1	92.8	92.8	92.7	93.0	94.6
新規事業ローン	件数(件)	9,448	9,436	9,388	9,344	9,278	9,195
	残高(億円)	476	475	472	471	466	467
	1契約当たりの残高(万円)	503.3	503.1	502.8	503.7	502.1	507.6
段階的借換	件数(件)	195,907	195,044	195,456	196,306	197,806	198,541
	残高(億円)	1,708	1,700	1,708	1,719	1,737	1,749
	1契約当たりの残高(万円)	87.2	87.2	87.4	87.5	87.8	88.1
特定緊急貸付	件数(件)	62	121	138	145	154	147
	残高(億円)	0.1	0.1	0.1	0.1	0.1	0.1
	1契約当たりの残高(万円)	10.4	9.5	9.1	8.6	8.2	8.0
つなぎ資金	件数(件)	0	0	0	0	0	0
	残高(億円)	0.0	0.0	0.0	0.0	0.0	0.0
	1契約当たりの残高(万円)	0.0	0.0	0.0	0.0	0.0	0.0
配偶者貸付	件数(件)	28,067	27,889	27,728	27,603	27,457	27,288
	残高(億円)	47	46	45	44	43	43
	1契約当たりの残高(万円)	16.7	16.5	16.1	15.9	15.8	15.7

\* 毎月20日時点のデータ。

## 6. 貸金業者からの照会件数

### ■照会件数の推移



### ■照会件数の推移 (2019年10月～2020年10月)

単位: 万件

集計年月	2019年			2020年				
	10月度	11月度	12月度	1月度	2月度	3月度	4月度	
照会件数	当月	912	950	904	798	933	1,003	817
	前年比	111.1%	102.0%	101.6%	101.1%	105.7%	104.3%	95.8%
新規申込	当月	214	202	177	165	201	195	174
	前年比	119.6%	98.4%	90.7%	98.3%	99.5%	95.7%	84.0%
途上与信	当月	698	749	727	632	732	807	643
	前年比	108.8%	103.0%	104.6%	101.9%	107.6%	106.6%	99.6%

集計年月	2020年						
	5月度	6月度	7月度	8月度	9月度	10月度	
照会件数	当月	696	871	756	751	893	821
	前年比	83.4%	90.9%	88.1%	90.7%	90.9%	90.0%
新規申込	当月	121	129	138	138	155	159
	前年比	64.6%	61.9%	72.8%	74.2%	73.9%	74.2%
途上与信	当月	575	742	618	613	738	662
	前年比	88.9%	99.1%	92.4%	95.5%	95.5%	94.9%

\* 各月度は、前月21日～当月20日までの合計。

## 7. 加盟貸金業者数

■加盟貸金業者数の推移（2019年10月～2020年10月）

単位：社

集計年月	2019年			2020年			
	10月度	11月度	12月度	1月度	2月度	3月度	4月度
加盟貸金業者	327	326	325	324	323	322	324
前月差増加数	0	0	0	0	0	0	2
新規加盟	0	0	0	0	0	0	2
会員の貸金業登録	0	0	0	0	0	0	0
前月差減少数	1	1	1	1	1	1	0
退会	1	0	0	1	1	0	0
会員の貸金業廃業等	0	1	1	0	0	1	0
前月差増減	-1	-1	-1	-1	-1	-1	2

集計年月	2020年					
	5月度	6月度	7月度	8月度	9月度	10月度
加盟貸金業者	324	324	325	325	325	325
前月差増加数	0	1	1	0	0	1
新規加盟	0	1	1	0	0	1
会員の貸金業登録	0	0	0	0	0	0
前月差減少数	0	1	0	0	0	1
退会	0	1	0	0	0	0
会員の貸金業廃業等	0	0	0	0	0	1
前月差増減	0	0	1	0	0	0

\* 毎月20日時点のデータ。

◆過去の実績データについては、弊社ホームページよりご確認いただけます。(https://www.cic.co.jp/)