

## 2020年10月度 割賦販売情報統計概況

割賦販売法の指定信用情報機関シー・アイ・シー(CIC)は、割賦販売情報統計を毎月公表しています。2020年10月度(2020年9月21日～2020年10月20日)の概況は以下の通りです。

### 【 Topics 】

- 割賦残債額<sup>※1</sup>は、**22兆1,843億円**となり、前年同月比**0.3%増**。
- 緊急事態宣言後、包括クレジットの割賦残債額は減少傾向が続き、10月度は前年同月比**2.3%減**で、2か月連続前年割れとなった。

	当月	前年比	前月比
<b>1. 割賦残債額</b>			
(1)包括クレジット(クレジットカード1回払いを除く)	5兆4,148億円	▲2.3%	増減なし
(2)個別クレジット	16兆7,695億円	1.1%	0.2%
<b>2. 異動情報<sup>※2</sup>件数</b>			
(1)包括クレジット(クレジットカード1回払いを除く)	146万件	4.3%	▲1.1%
(2)個別クレジット	464万件	1.4%	0.3%
<b>3. 照会件数</b>			
新規申込	456万件	▲26.8%	▲6.2%
途上与信 <sup>※3</sup>	737万件	▲7.5%	▲16.0%
<b>4. 加盟クレジット業者数</b>	338社	▲1社	▲1社

※1 割賦残債額は、「分割払い」「リボ払い」「ボーナス払い」などの信用購入あっせん契約の元本合計額を指す。

※2 異動情報は、「約定返済日より61日以上または3ヶ月以上支払いが延滞しているもの」を指す。

※3 途上与信は、契約途中に信用状況の確認などのために照会した件数を指す。

※4 本統計概況中の記載件数、人数、金額および比率は、表示単位未満を四捨五入して表示。

以上

本件に関するお問い合わせ先

※当リリースは、東商記者クラブ・日銀クラブに投函しています。

株式会社シー・アイ・シー 経営企画部 広報担当 刈川・加藤

東京都新宿区西新宿1-23-7 新宿ファーストウエスト15階

Tel : 03-3348-0626 / Fax : 03-3345-1913 / Mail : cickouhou@cic.co.jp

## 2020年10月度 割賦販売情報統計

### ■登録状況(2020年10月20日時点)

	当月	前年比
割賦残債額の合計	<b>221,843億円</b>	<b>100.3%</b>
うち包括クレジット	54,148億円	97.7%
うち個別クレジット	167,695億円	101.1%
一人当たりの割賦残債有り件数		
包括クレジット	1.43件	-
個別クレジット	1.72件	-
一契約当たりの割賦残債額		
包括クレジット	20.7万円	-
個別クレジット	21.3万円	-
年間請求予定額の合計	<b>84,734億円</b>	<b>96.8%</b>
うち包括クレジット	33,305億円	94.5%
うち個別クレジット	51,429億円	98.3%
個別クレジット登録商品等の件数	<b>9,056万件</b>	<b>97.0%</b>

	件数		人数	
	当月	前年比	当月	前年比
包括クレジット総登録情報	<b>31,837万件</b>	<b>102.0%</b>	<b>9,031万人</b>	<b>100.9%</b>
割賦残債額有情報	2,614万件	94.1%	1,833万人	94.2%
異動情報	146万件	104.3%	115万人	103.8%
個別クレジット総登録情報	<b>22,494万件</b>	<b>98.2%</b>	<b>7,546万人</b>	<b>99.4%</b>
割賦残債額有情報	7,884万件	97.2%	4,577万人	95.4%
異動情報	464万件	101.4%	278万人	100.7%

### ■照会件数(2020年9月21日～2020年10月20日の合計)

	当月	前年比
クレジット業者からの照会件数	<b>1,193万件</b>	<b>84.1%</b>
新規申込	456万件	73.2%
途上与信	737万件	92.5%

### ■加盟クレジット業者数(2020年10月20日時点)

	当月	前年差
加盟クレジット業者数	<b>338社</b>	<b>▲ 1</b>
包括クレジット業者数	254社	1
個別クレジット業者数	147社	<b>▲ 1</b>

※割賦販売情報統計の見方について

集計対象情報	加盟クレジット業者が当社に登録する個人顧客を相手方とする信用購入あっせん契約(クレジットカード・ショッピング・ショッピングクレジット等)
包括クレジット	包括信用購入あっせん契約(クレジットカード等)
個別クレジット	個別信用購入あっせん契約(ショッピングクレジット等)
クレジット業者	包括信用購入あっせん登録業者および個別信用購入あっせん登録業者
割賦残債額	リボルビング払い、分割払いの残債額、およびボーナス一括払いなどクレジットの利用から返済までが2ヶ月を超える一回払いの残債額の合計
年間請求予定額	今後1年間に請求が発生する予定の金額
総登録情報	加盟クレジット業者からの登録件数および人数の合計
割賦残債額有情報	加盟クレジット業者からの登録割賦残債額が1円以上の件数および人数の合計
異動情報	「割賦残債額有情報」のうち、約定返済日より61日以上または3ヶ月以上支払いが延滞している件数および人数の合計
個別クレジット登録商品等の件数	個別クレジット契約における購入商品等が登録されている契約件数の合計
照会件数	対象期間中の加盟クレジット業者による信用購入あっせん契約に係る照会件数の合計 新規申込…新規申込時に照会した件数 途上与信…契約途中に信用状況の確認などのために照会した件数
加盟クレジット業者数	当社に加盟する包括信用購入あっせん登録業者および個別信用購入あっせん登録業者の合計。 ただし、包括および個別信用購入あっせん両方の業者登録をしている場合は、1社でカウントしている。

ご参考

## 割 賦 販 売 情 報 統 計 資 料

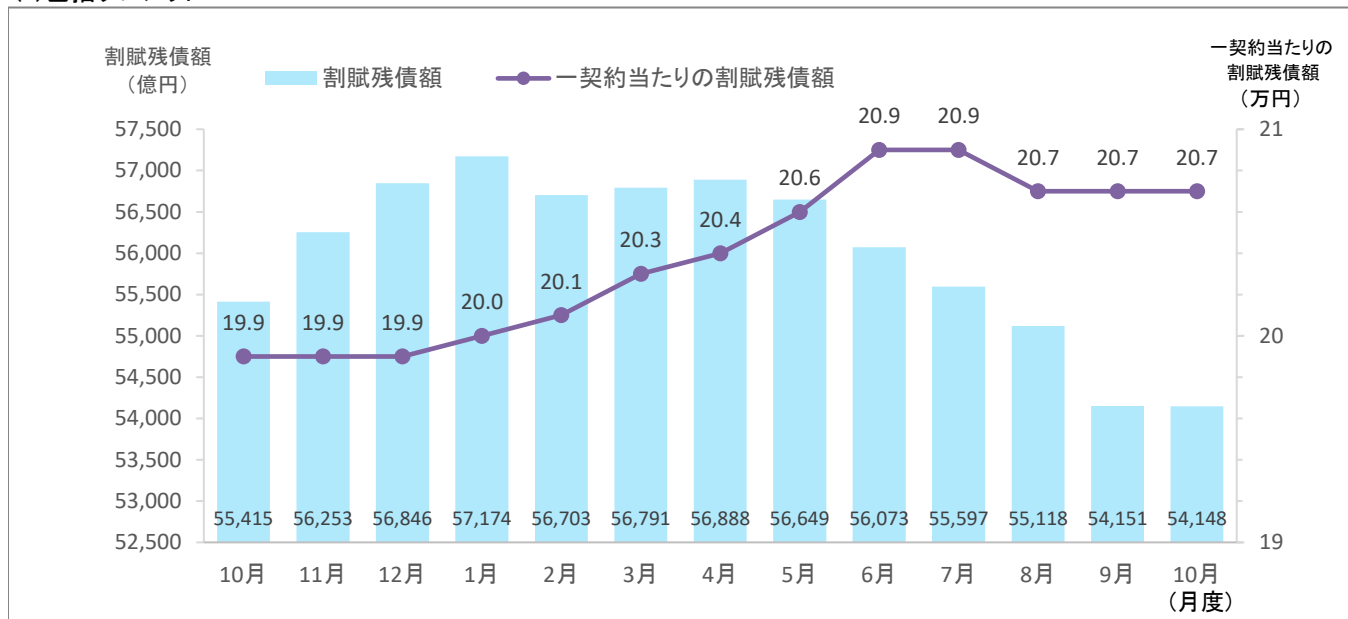
(2019年10月度～2020年10月度)

株式会社シー・アイ・シー

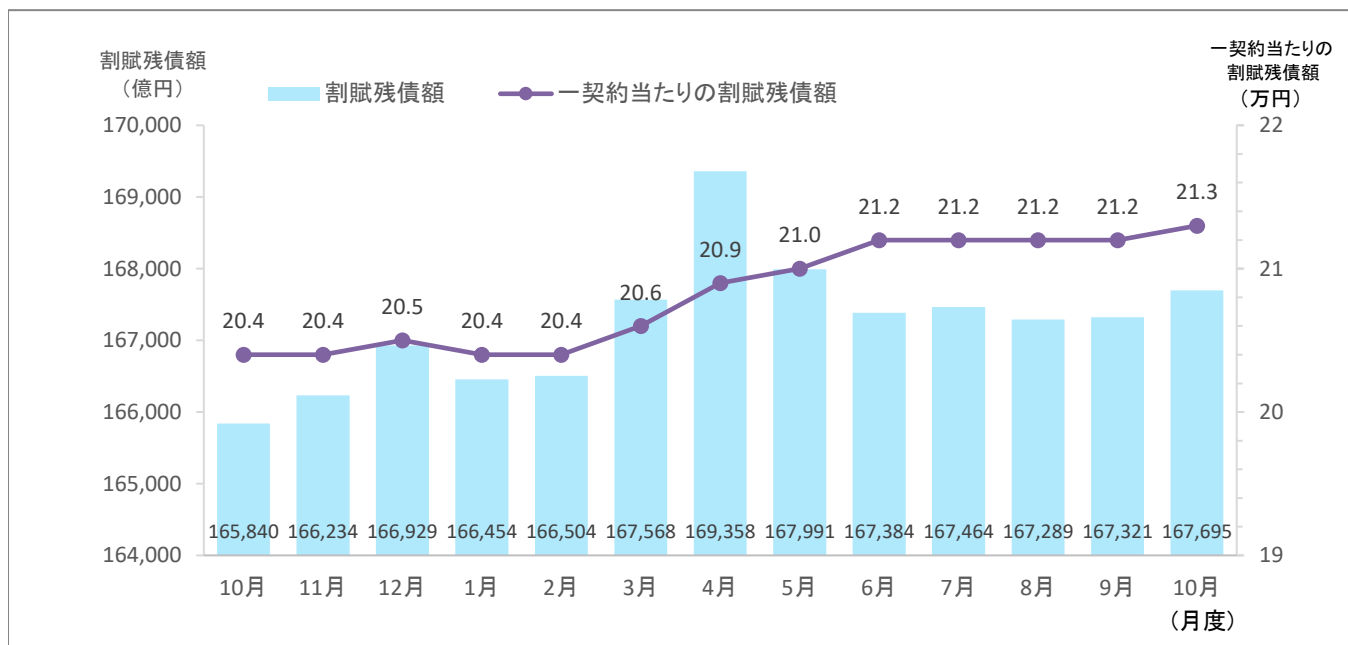
# 1. 割賦残債額

## ■ 割賦残債額の推移

### (1) 包括クレジット



### (2) 個別クレジット



■ 割賦残債額の推移（2019年10月～2020年10月）

集計年月		2019年			2020年			
		10月度	11月度	12月度	1月度	2月度	3月度	4月度
割賦残債額の合計 (億円)	当月	221,255	222,487	223,775	223,628	223,206	224,360	226,246
	前年比	108.2%	107.7%	107.3%	106.7%	106.4%	106.3%	105.8%
包括クレジット (億円)	当月	55,415	56,253	56,846	57,174	56,703	56,791	56,888
	前年比	109.0%	109.0%	108.4%	108.0%	107.9%	108.0%	107.2%
個別クレジット (億円)	当月	165,840	166,234	166,929	166,454	166,504	167,568	169,358
	前年比	107.9%	107.3%	106.9%	106.2%	106.0%	105.7%	105.3%
一契約当たりの割賦残債額(万円)		20.3	20.3	20.4	20.3	20.3	20.5	20.8
包括クレジット(万円)		19.9	19.9	19.9	20.0	20.1	20.3	20.4
個別クレジット(万円)		20.4	20.4	20.5	20.4	20.4	20.6	20.9

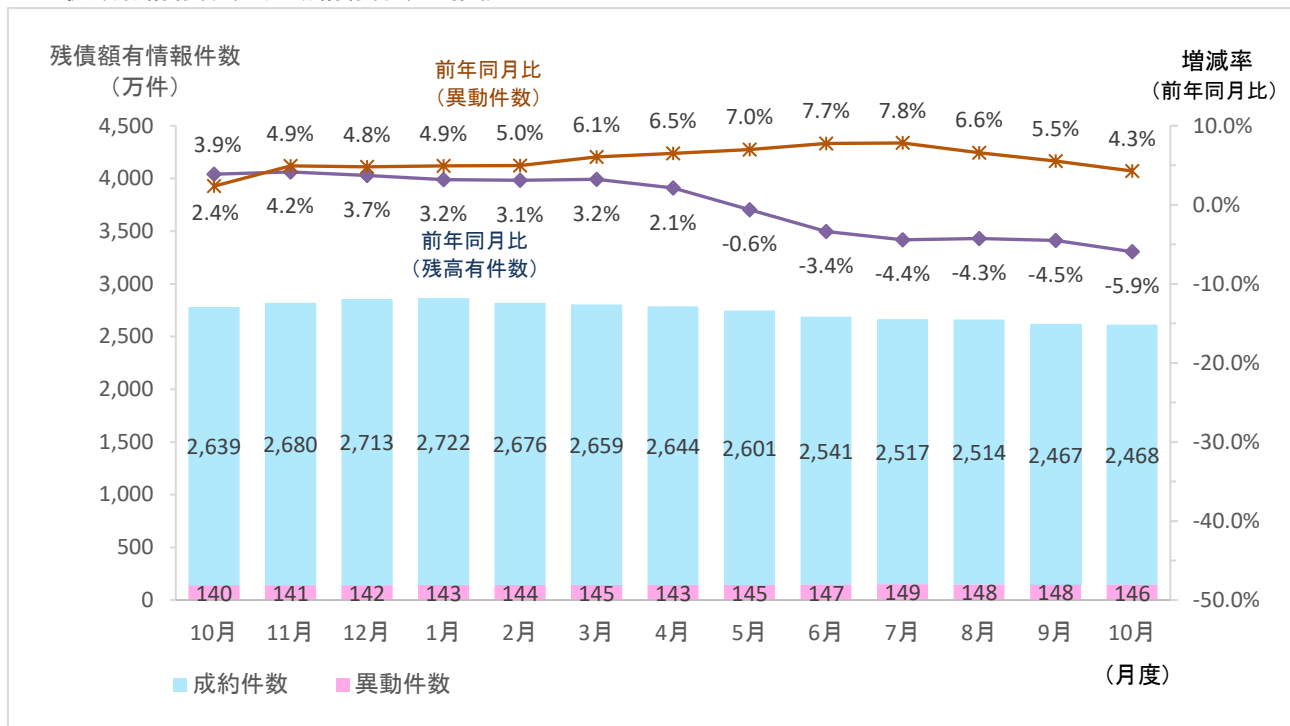
集計年月		2020年					
		5月度	6月度	7月度	8月度	9月度	10月度
割賦残債額の合計 (億円)	当月	224,640	223,457	223,061	222,407	221,472	221,843
	前年比	104.3%	103.1%	102.3%	102.0%	101.6%	100.3%
包括クレジット (億円)	当月	56,649	56,073	55,597	55,118	54,151	54,148
	前年比	105.2%	102.7%	101.3%	100.3%	99.5%	97.7%
個別クレジット (億円)	当月	167,991	167,384	167,464	167,289	167,321	167,695
	前年比	104.1%	103.2%	102.6%	102.6%	102.3%	101.1%
一契約当たりの割賦残債額(万円)		20.9	21.1	21.1	21.1	21.1	21.1
包括クレジット(万円)		20.6	20.9	20.9	20.7	20.7	20.7
個別クレジット(万円)		21.0	21.2	21.2	21.2	21.2	21.3

\* 毎月20日時点のデータ。

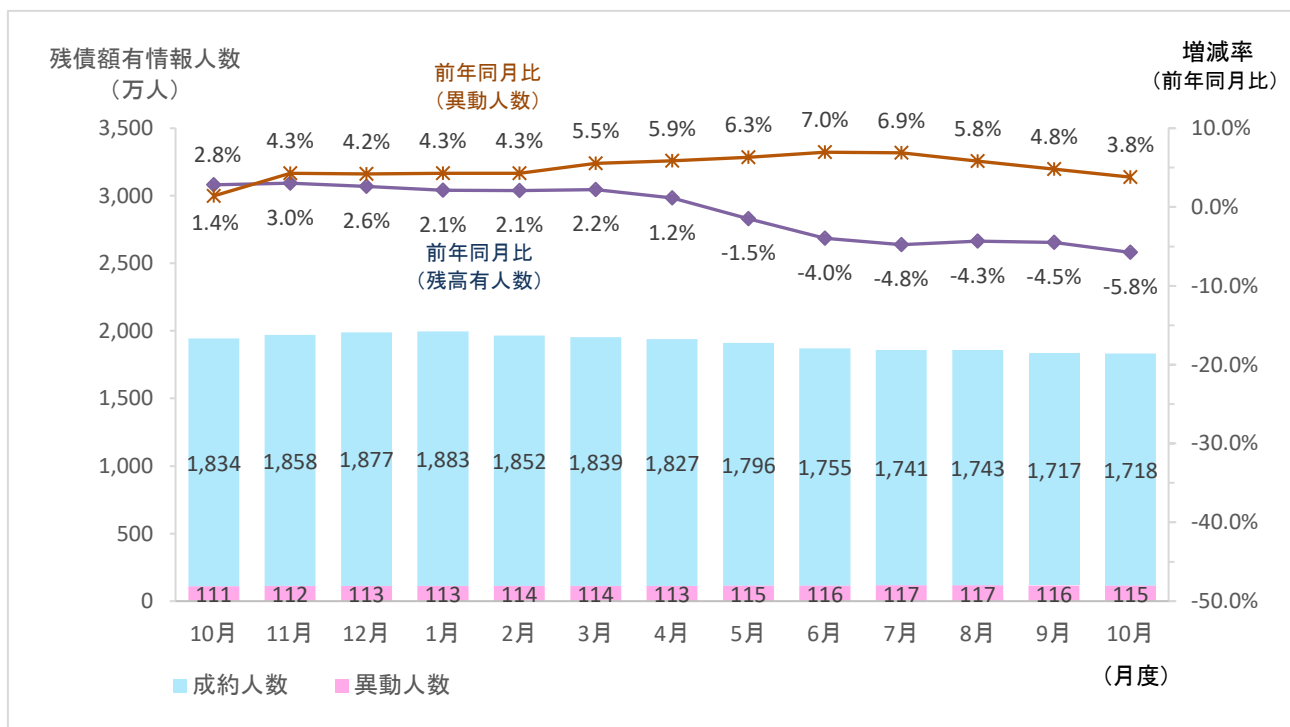
## 2. 登録件数および登録人数

### (1) 包括クレジット

#### ■ 残債額有情報件数・異動情報件数の推移

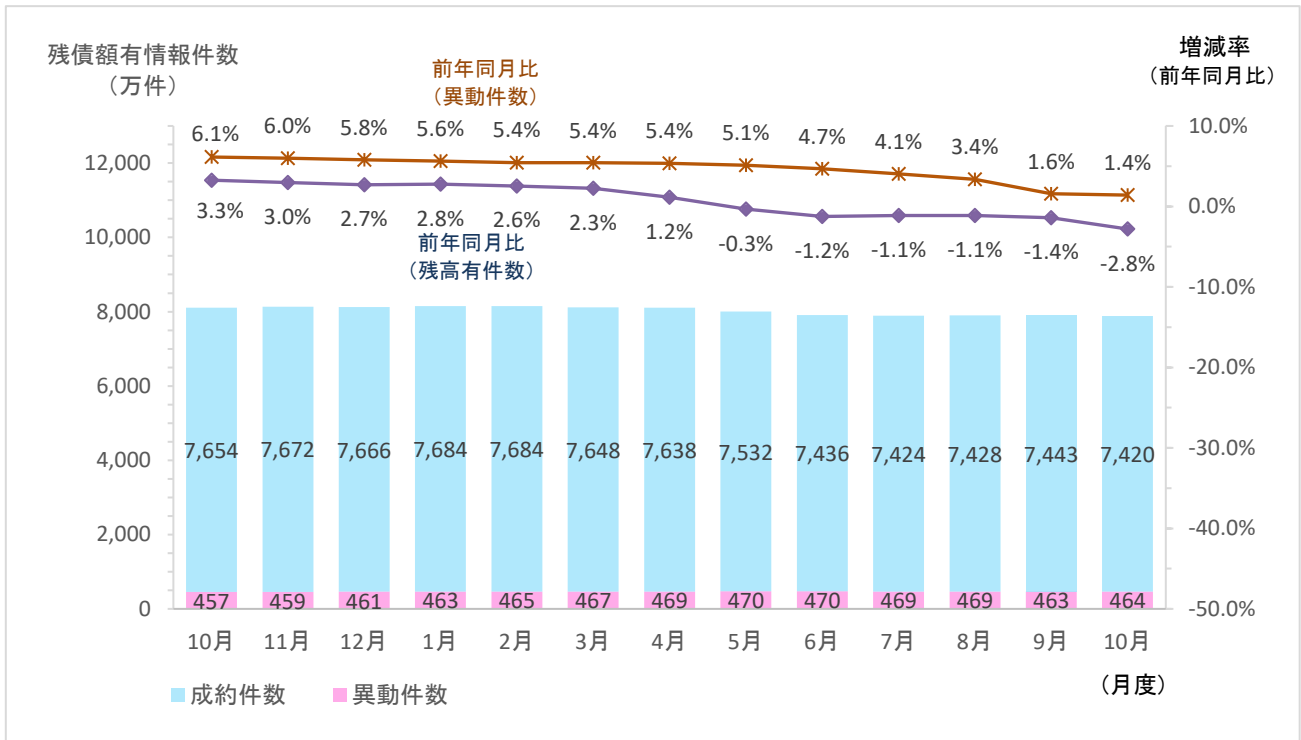


#### ■ 残債額有情報人数・異動情報人数の推移

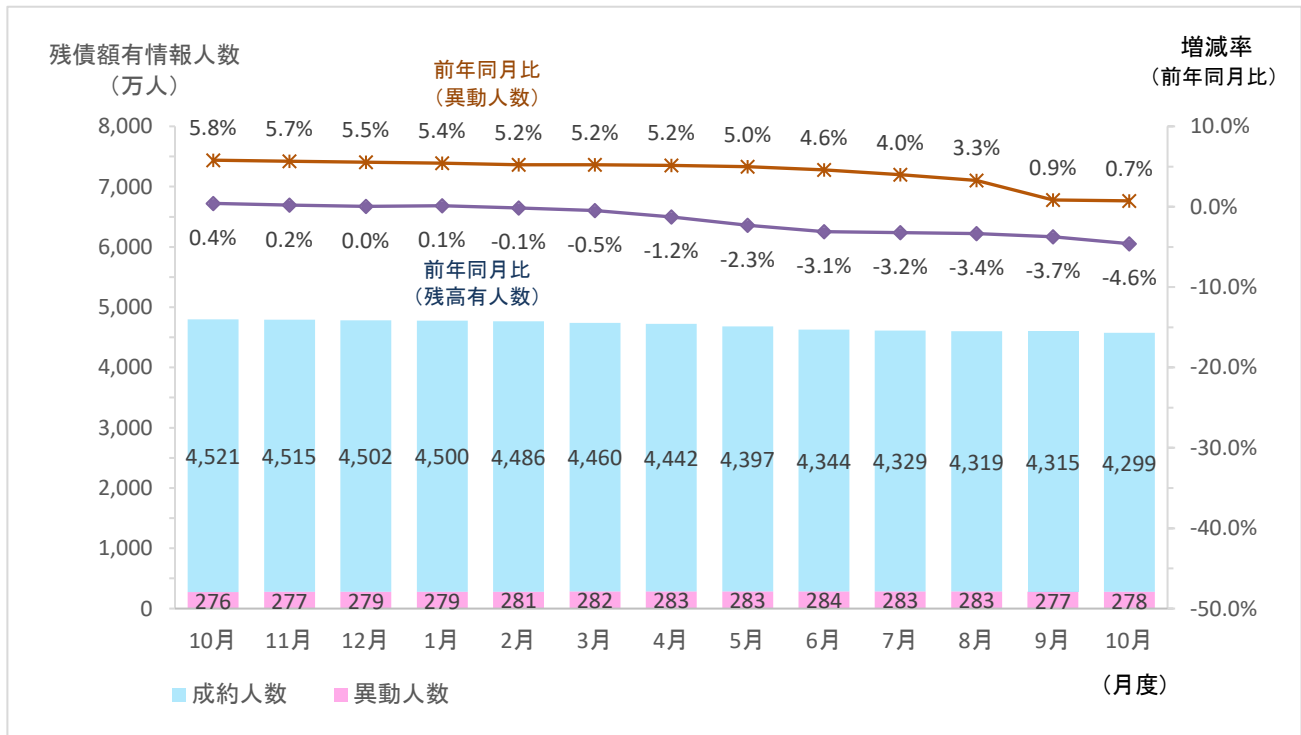


## (2) 個別クレジット

### ■ 残債額有情報件数・異動情報件数の推移



### ■ 残債額有情報人数・異動情報人数の推移





■ 割賦販売登録状況の推移（2019年10月～2020年10月）

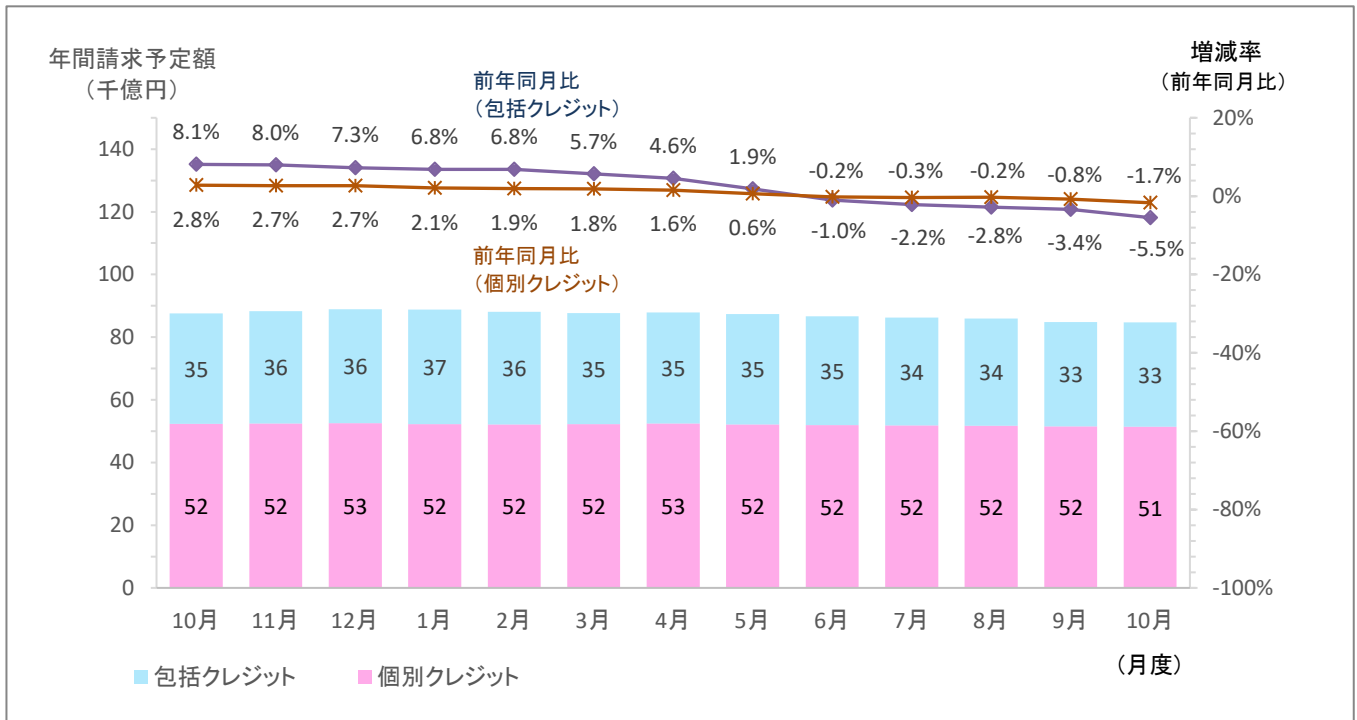
集計年月			2019年			2020年			
			10月度	11月度	12月度	1月度	2月度	3月度	4月度
包括クレジット	総登録件数 (万件)	当月 前年比	31,223 102.9%	31,321 103.0%	31,402 103.0%	31,462 103.0%	31,539 103.0%	31,615 103.0%	31,682 103.0%
	割賦残債額有件数 (万件)	当月 前年比	2,779 103.9%	2,821 104.2%	2,855 103.7%	2,865 103.2%	2,820 103.1%	2,804 103.2%	2,787 102.1%
	異動情報件数 (万件)	当月 前年比	140 102.4%	141 104.9%	142 104.8%	143 104.9%	144 105.0%	145 106.1%	143 106.5%
	総登録人数 (万人)	当月 前年比	8,948 101.1%	8,956 101.0%	8,963 101.1%	8,969 101.1%	8,978 101.1%	8,986 101.1%	8,997 101.1%
	割賦残債額有人数 (万人)	当月 前年比	1,945 102.8%	1,970 103.0%	1,990 102.6%	1,996 102.1%	1,966 102.1%	1,953 102.2%	1,940 101.2%
	異動情報人数 (万人)	当月 前年比	111 101.4%	112 104.3%	113 104.2%	113 104.3%	114 104.3%	114 105.5%	113 105.9%
	一人当たりの割賦残債額有件数	当月	1.43	1.43	1.43	1.44	1.43	1.44	1.44
	総登録件数 (万件)	当月 前年比	22,916 102.2%	22,944 102.0%	22,933 101.6%	22,865 101.1%	22,829 100.9%	22,805 100.6%	22,774 100.2%
	割賦残債額有件数 (万件)	当月 前年比	8,111 103.3%	8,131 103.0%	8,127 102.7%	8,147 102.8%	8,149 102.6%	8,115 102.3%	8,107 101.2%
異動情報件数 (万件)	当月 前年比	457 106.1%	459 106.0%	461 105.8%	463 105.6%	465 105.4%	467 105.4%	469 105.4%	
総登録人数 (万人)	当月 前年比	7,593 101.8%	7,597 101.7%	7,598 101.6%	7,593 101.4%	7,589 101.2%	7,589 101.0%	7,590 100.7%	
割賦残債額有人数 (万人)	当月 前年比	4,797 100.4%	4,792 100.2%	4,781 100.0%	4,779 100.1%	4,767 99.9%	4,742 99.5%	4,725 98.8%	
異動情報人数 (万人)	当月 前年比	276 105.8%	277 105.7%	279 105.5%	279 105.4%	281 105.2%	282 105.2%	283 105.2%	
一人当たりの割賦残債額有件数	当月	1.69	1.70	1.70	1.70	1.71	1.71	1.72	

集計年月			2020年					
			5月度	6月度	7月度	8月度	9月度	10月度
包括クレジット	総登録件数 (万件)	当月 前年比	31,705 102.8%	31,710 102.6%	31,721 102.4%	31,740 102.2%	31,779 102.1%	31,837 102.0%
	割賦残債額有件数 (万件)	当月 前年比	2,746 99.4%	2,688 96.6%	2,666 95.6%	2,662 95.7%	2,615 95.5%	2,614 94.1%
	異動情報件数 (万件)	当月 前年比	145 107.0%	147 107.7%	149 107.8%	148 106.6%	148 105.5%	146 104.3%
	総登録人数 (万人)	当月 前年比	9,005 101.1%	9,010 101.0%	9,014 101.0%	9,017 101.0%	9,022 100.9%	9,031 100.9%
	割賦残債額有人数 (万人)	当月 前年比	1,911 98.5%	1,871 96.0%	1,858 95.2%	1,860 95.7%	1,833 95.5%	1,833 94.2%
	異動情報人数 (万人)	当月 前年比	115 106.3%	116 107.0%	117 106.9%	117 105.8%	116 104.8%	115 103.8%
	一人当たりの割賦残債額有件数	当月	1.44	1.44	1.43	1.43	1.43	1.43
	総登録件数 (万件)	当月 前年比	22,667 99.5%	22,569 99.0%	22,513 98.6%	22,503 98.6%	22,489 98.5%	22,494 98.2%
	割賦残債額有件数 (万件)	当月 前年比	8,002 99.7%	7,906 98.8%	7,893 98.9%	7,897 98.9%	7,906 98.6%	7,884 97.2%
異動情報件数 (万件)	当月 前年比	470 105.1%	470 104.7%	469 104.1%	469 103.4%	463 101.6%	464 101.4%	
総登録人数 (万人)	当月 前年比	7,581 100.4%	7,569 100.2%	7,561 99.9%	7,556 99.8%	7,549 99.6%	7,546 99.4%	
割賦残債額有人数 (万人)	当月 前年比	4,680 97.7%	4,628 96.9%	4,612 96.8%	4,602 96.6%	4,592 96.3%	4,577 95.4%	
異動情報人数 (万人)	当月 前年比	283 105.0%	284 104.6%	283 104.0%	283 103.3%	277 100.9%	278 100.7%	
一人当たりの割賦残債額有件数	当月	1.71	1.71	1.71	1.72	1.72	1.72	

\* 毎月20日時点のデータ。

### 3. 年間請求予定額

#### ■年間請求予定額の推移



#### ■年間請求予定額の推移 (2019年10月～2020年10月)

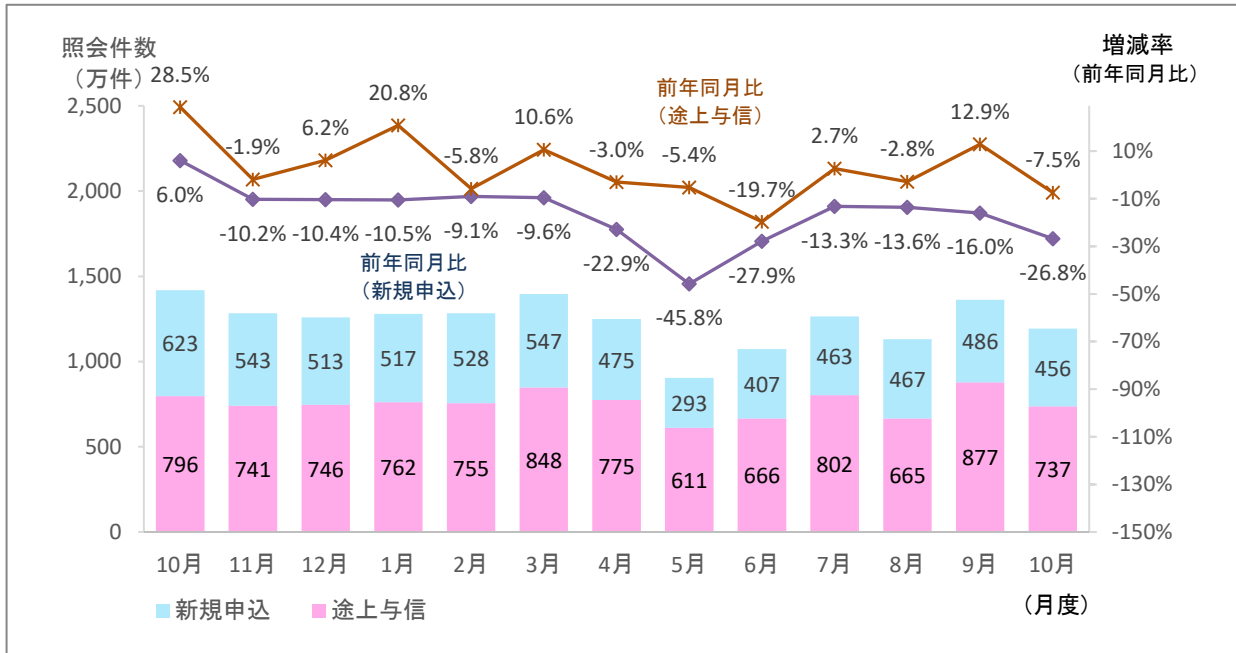
集計年月		2019年			2020年			
		10月度	11月度	12月度	1月度	2月度	3月度	4月度
年間請求予定額の合計 (億円)	当月	87,556	88,332	88,886	88,771	88,137	87,675	87,927
	前年比	104.9%	104.8%	104.5%	104.0%	103.9%	103.4%	102.8%
包括クレジット (億円)	当月	35,240	35,894	36,360	36,552	35,963	35,460	35,427
	前年比	108.1%	108.0%	107.3%	106.8%	106.8%	105.7%	104.6%
個別クレジット (億円)	当月	52,316	52,438	52,526	52,219	52,173	52,215	52,500
	前年比	102.8%	102.7%	102.7%	102.1%	101.9%	101.8%	101.6%
個別クレジット登録商品件数 (万件)	当月	9,335	9,353	9,342	9,367	9,373	9,330	9,315
	前年比	101.3%	101.1%	100.9%	101.2%	101.2%	101.2%	100.2%

集計年月		2020年					
		5月度	6月度	7月度	8月度	9月度	10月度
年間請求予定額の合計 (億円)	当月	87,341	86,617	86,259	85,909	84,795	84,734
	前年比	101.1%	99.5%	98.9%	98.7%	98.2%	96.8%
包括クレジット (億円)	当月	35,176	34,724	34,469	34,176	33,294	33,305
	前年比	101.9%	99.0%	97.8%	97.2%	96.6%	94.5%
個別クレジット (億円)	当月	52,165	51,894	51,791	51,733	51,501	51,429
	前年比	100.6%	99.8%	99.7%	99.8%	99.2%	98.3%
個別クレジット登録商品件数 (万件)	当月	9,191	9,086	9,071	9,073	9,082	9,056
	前年比	98.6%	98.2%	98.4%	98.4%	98.3%	97.0%

\* 毎月20日時点のデータ。

## 4. 加盟クレジット業者からの照会件数

### ■照会件数の推移



### ■照会件数の推移 (2019年10月～2020年10月)

単位: 万件

集計年月		2019年			2020年			
		10月度	11月度	12月度	1月度	2月度	3月度	4月度
照会件数 (万件)	当月	1,419	1,284	1,259	1,278	1,283	1,395	1,251
	前年比	117.6%	94.4%	98.7%	105.8%	92.8%	101.7%	88.3%
新規申込 (万件)	当月	623	543	513	517	528	547	475
	前年比	106.0%	89.8%	89.6%	89.5%	90.9%	90.4%	77.1%
途上与信 (万件)	当月	796	741	746	762	755	848	775
	前年比	128.5%	98.1%	106.2%	120.8%	94.2%	110.6%	97.0%

集計年月		2020年					
		5月度	6月度	7月度	8月度	9月度	10月度
照会件数 (万件)	当月	905	1,073	1,265	1,132	1,363	1,193
	前年比	76.2%	77.0%	96.2%	92.4%	100.5%	84.1%
新規申込 (万件)	当月	293	407	463	467	486	456
	前年比	54.2%	72.1%	86.7%	86.4%	84.0%	73.2%
途上与信 (万件)	当月	611	666	802	665	877	737
	前年比	94.6%	80.3%	102.7%	97.2%	112.9%	92.5%

\* 各月度は、前月21日～当月20日までの合計。

## 5. 加盟クレジット業者数

■加盟クレジット業者の推移（2019年10月～2020年10月）

単位：社

集計年月	2019年			2020年			
	10月度	11月度	12月度	1月度	2月度	3月度	4月度
加盟クレジット業者	339	339	339	338	339	340	341
包括クレジット業者	253	253	253	253	255	255	255
個別クレジット業者	148	148	148	147	146	147	148
前月差加盟クレジット業者増減	0	0	0	-1	1	1	1
前月差増加数	0	1	0	0	2	1	1
新規加盟	0	0	0	0	0	0	0
会員の信用購入あっせん登録	0	1	0	0	2	1	1
前月差減少数	0	1	0	1	1	0	0
退会	0	0	0	1	0	0	0
会員の信用購入あっせん廃業等	0	1	0	0	1	0	0

集計年月	2020年					
	5月度	6月度	7月度	8月度	9月度	10月度
加盟クレジット業者	341	339	339	339	339	338
包括クレジット業者	255	253	253	253	253	254
個別クレジット業者	148	148	148	148	148	147
前月差加盟クレジット業者増減	0	-2	0	0	0	-1
前月差増加数	0	0	0	0	0	1
新規加盟	0	0	0	0	0	0
会員の信用購入あっせん登録	0	0	0	0	0	1
前月差減少数	0	2	0	0	0	1
退会	0	1	0	0	0	1
会員の信用購入あっせん廃業等	0	1	0	0	0	0

\* 毎月20日時点のデータ。

\* 加盟クレジット業者は、包括および個別信用購入あっせん両方の業者登録をしている場合は、1社でカウント。

◆過去の実績データについては、弊社ホームページよりご確認いただけます。(https://www.cic.co.jp/)