

News Release

No. 190 (13-10)

2013年(平成25年)7月11日

※東商記者クラブ・日銀クラブで、資料投函させていただいております。

貸金情報統計(平成25年6月度)の公表について

シー・アイ・シー(CIC、篠瀬達也社長)は、貸金業法指定信用情報機関としての公的な役割に鑑み、定期的に貸金情報統計をまとめ、公表しています。

今般、平成25年6月度における統計の概要を以下の通りまとめましたのでお知らせします。

1. 平成25年6月度(平成25年6月20日現在)統計の概要

(1) 登録状況

- ・加盟貸金業者が登録した「残高有件数」は1,972万件(前月比0.3%減)、「残高有人数」は1,332万人(前月と変わらず)となった。
- ・「異動情報^{※1}件数」は608万件(前月比0.2%減)、「異動情報人数」は446万人(前月比0.2%減)となった。
- ・「登録残高の合計額」は、前月度より233億円減少し、8兆3,411億円(前月比0.3%減)となった。

(2) 残高がある者の借入件数毎の登録状況

- ・「残高がある者の借入件数」毎の登録件数は、借入件数1件および2件では横ばい、3件以上は減少した。
- ・登録残高では、借入件数が増えるほど残高の減少幅が大きくなっており、過払い金返還の進捗等の影響が考えられる。

(3) 総量規制の除外・例外の登録状況

- ・「除外件数」は193,353件(前月比0.6%増)、「除外残高」は1兆6,669億円(同0.3%増)となった。
- ・「例外件数」は625,324件(前月比0.4%増)、「例外残高」は4,400億円(同0.1%増)となった。

(4) 照会件数

- ・加盟貸金業者から当社への「照会件数」は、新規申込および途上与信^{※2}がともに増加した結果、今月は798万件(前月比6.5%増)と前月より増加した。

(5) 加盟貸金業者数

- ・「加盟貸金業者数」は、357社(前月と変わらず)であった。

※1 異動情報は「約定返済日より61日以上または3ヶ月以上支払いが延滞しているもの」を指す。

※2 途上与信は、クレジットカードの有効期限更新時などにクレジットカード会社が行う契約途上での審査を指す。

以上

2. 本件に関するお問い合わせ先

株式会社シー・アイ・シー 経営企画部 広報担当 添田・和田

東京都新宿区西新宿1-23-7 新宿ファーストウエスト15階

TEL: 03-3348-0626 FAX: 03-3345-1913

平成25年6月度 貸金統計

■登録状況(平成25年6月20日時点)

	件数		人数	
	当月	前月比	当月	前月比
総登録情報	18,562万件	100.4%	8,489万人	100.3%
残高有り情報	1,972万件	99.7%	1,332万人	100.0%
異動情報	608万件	99.8%	446万人	99.8%

	当月	前月比
登録残高の合計額	83,411億円	99.7%
一人当たりの残高有り件数	1.48件	-
一契約当たりの残高	42.3万円	-

■残高がある者の借入件数毎の登録状況(平成25年6月20日時点)

	件数		人数		残高	
	当月	前月比	当月	前月比	当月	前月比
合計	1,972万件	99.7%	1,332万人	100.0%	83,411億円	99.7%
1件	917万件	100.2%	917万人	100.2%	42,810億円	100.1%
2件	538万件	100.0%	269万人	100.0%	21,904億円	100.0%
3件	285万件	99.3%	95万人	99.0%	10,419億円	99.1%
4件	132万件	98.5%	33万人	97.1%	4,623億円	98.3%
5件以上	101万件	98.1%	18万人	94.7%	3,655億円	97.3%

■総量規制の除外・例外の登録状況(平成25年6月20日時点)

	件数		残高	
	当月	前月比	当月	前月比
除外合計	193,353件	100.6%	16,669億円	100.3%
住宅ローン	172,152件	100.4%	14,323億円	99.9%
住宅ローンつなぎ融資	14,371件	101.8%	1,814億	103.1%
オートローン	3,462件	103.8%	25億	108.7%
高額医療費ローン	7件	100.0%	0.1億	100.0%
有価証券担保ローン	574件	96.8%	33億	94.3%
不動産担保ローン	2,698件	101.0%	455億	100.9%
売却予定の不動産担保ローン	89件	104.7%	19億	105.6%
例外合計	625,324件	100.4%	4,400億	100.1%
緊急医療費ローン	46件	102.2%	0.1億	100.0%
借換ローン	250,246件	99.6%	1,169億	99.4%
個人事業主ローン	149,246件	100.2%	1,049億	99.8%
新規事業ローン	17,346件	99.2%	672億	99.0%
段階的借換	176,831件	101.7%	1,423億	101.4%
特定緊急貸付	11件	100.0%	0.0億	97.5%
つなぎ資金	2件	100.0%	0.0億	97.7%
配偶者貸付	31,596件	100.5%	86億	100.0%

■照会件数(平成25年5月21日～平成25年6月20日の合計)

	当月	前月比
加盟貸金業者による照会件数	798万件	106.5%

■加盟貸金業者数(平成25年6月20日時点)

	当月	前月比
加盟貸金業者数	357社	±0社

○貸金統計の見方について

	概 要
集計対象情報	加盟貸金業者が当社に登録する個人顧客を相手方とする貸付契約 (クレジットカードキャッシング・カードローン・証書貸付等)
総登録情報	加盟貸金業者からの登録件数および人数の合計
残高有り情報	加盟貸金業者からの登録貸金残高が1円以上の件数および人数の合計
異動情報	「残高有り情報」のうち、約定返済日より61日以上または3ヶ月以上支払いが 延滞している件数および人数の合計
残高がある者の借入件数毎の 登録状況	「残高有り情報」のうち、1件～5件以上それぞれの借入件数がある者の登録 件数、人数、残高の合計
総量規制の除外・例外の登録 状況	「残高有り情報」のうち、総量規制の除外および例外、それぞれの件数、残 高の合計
照会件数	対象期間中の加盟貸金業者による貸付に係る照会件数の合計
加盟貸金業者数	当社に加盟する貸金業登録会社の合計

ご参考

貸金情報統計資料

(平成24年6月度～平成25年6月度)

株式会社 シー・アイ・シー

図表1 登録件数および登録人数

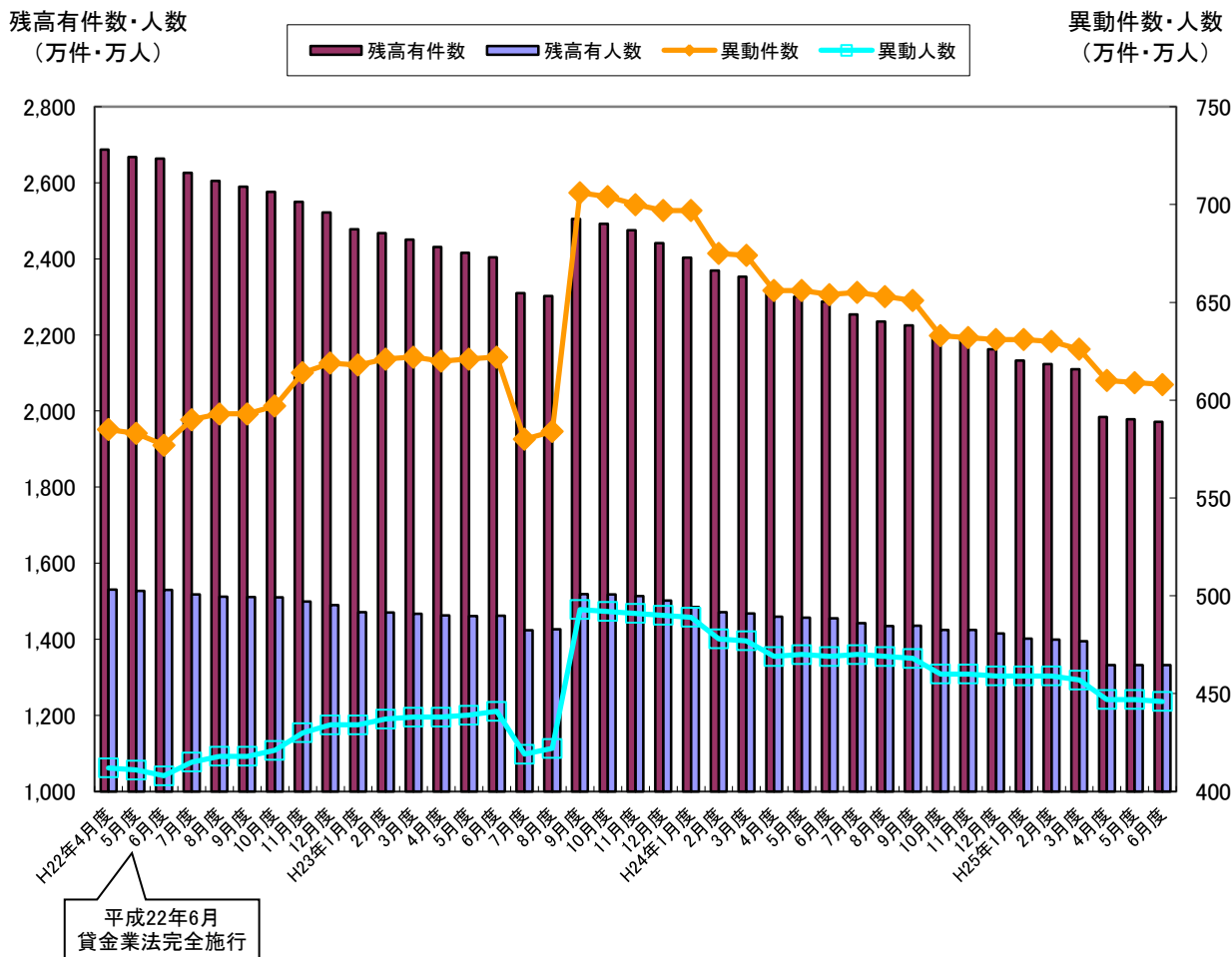
・「残高有件数」は、平成23年7月に当社加盟大手クレジット会社が未加盟会社に一部債権を継承したことで大幅に減少したが、平成23年9月に大手消費者金融会社が当社に加盟したことから大幅に増加した。これら特殊要因を除くと、貸金業法の完全施行以降減少し続けている。

なお、平成25年4月に大手金融グループ内でクレジット会社からグループ内の銀行にファイナンス事業の移管が行われたことが大きく、「残高有件数」は過去1年間で316万件的減少(13.8%減)となった。

・「異動情報※件数」も、残高有件数と同様の傾向を示しており、過去1年間で46万件的減少(7.0%減)した。

※ 異動情報は「約定返済日より61日以上または3ヶ月以上支払いが延滞しているもの」を指す。

■ 残高有件数・人数および異動情報件数・人数の推移



■貸金登録状況の推移（平成24年6月～平成25年6月）

集計年月		平成24年						
		6月度	7月度	8月度	9月度	10月度	11月度	12月度
総登録件数 (万件)	当月	18,008	18,074	18,140	18,209	18,279	18,349	18,422
	前月比	100.4%	100.4%	100.4%	100.4%	100.4%	100.4%	100.4%
残高有件数 (万件)	当月	2,288	2,254	2,235	2,225	2,193	2,185	2,162
	前月比	99.4%	98.5%	99.2%	99.6%	98.6%	99.6%	98.9%
異動情報件数 (万件)	当月	654	655	653	651	633	632	631
	前月比	99.7%	100.2%	99.7%	99.7%	97.2%	99.8%	99.8%
総登録人数 (万人)	当月	8,273	8,296	8,320	8,345	8,369	8,393	8,419
	前月比	100.3%	100.3%	100.3%	100.3%	100.3%	100.3%	100.3%
残高有人数 (万人)	当月	1,455	1,442	1,435	1,436	1,425	1,425	1,415
	前月比	99.9%	99.1%	99.5%	100.1%	99.2%	100.0%	99.3%
異動情報人数 (万人)	当月	469	470	469	468	460	460	459
	前月比	99.8%	100.2%	99.8%	99.8%	98.3%	100.0%	99.8%
1人当たりの残高有件数	当月	1.57	1.56	1.56	1.55	1.54	1.53	1.53

集計年月		平成25年					
		1月度	2月度	3月度	4月度	5月度	6月度
総登録件数 (万件)	当月	18,487	18,540	18,578	18,415	18,486	18,562
	前月比	100.4%	100.3%	100.2%	99.1%	100.4%	100.4%
残高有件数 (万件)	当月	2,133	2,123	2,110	1,984	1,978	1,972
	前月比	98.7%	99.5%	99.4%	94.0%	99.7%	99.7%
異動情報件数 (万件)	当月	631	630	626	610	609	608
	前月比	100.0%	99.8%	99.4%	97.4%	99.8%	99.8%
総登録人数 (万人)	当月	8,439	8,451	8,459	8,434	8,460	8,489
	前月比	100.2%	100.1%	100.1%	99.7%	100.3%	100.3%
残高有人数 (万人)	当月	1,402	1,399	1,395	1,332	1,332	1,332
	前月比	99.1%	99.8%	99.7%	95.5%	100.0%	100.0%
異動情報人数 (万人)	当月	459	459	457	447	447	446
	前月比	100.0%	100.0%	99.6%	97.8%	100.0%	99.8%
1人当たりの残高有件数	当月	1.52	1.52	1.51	1.49	1.49	1.48

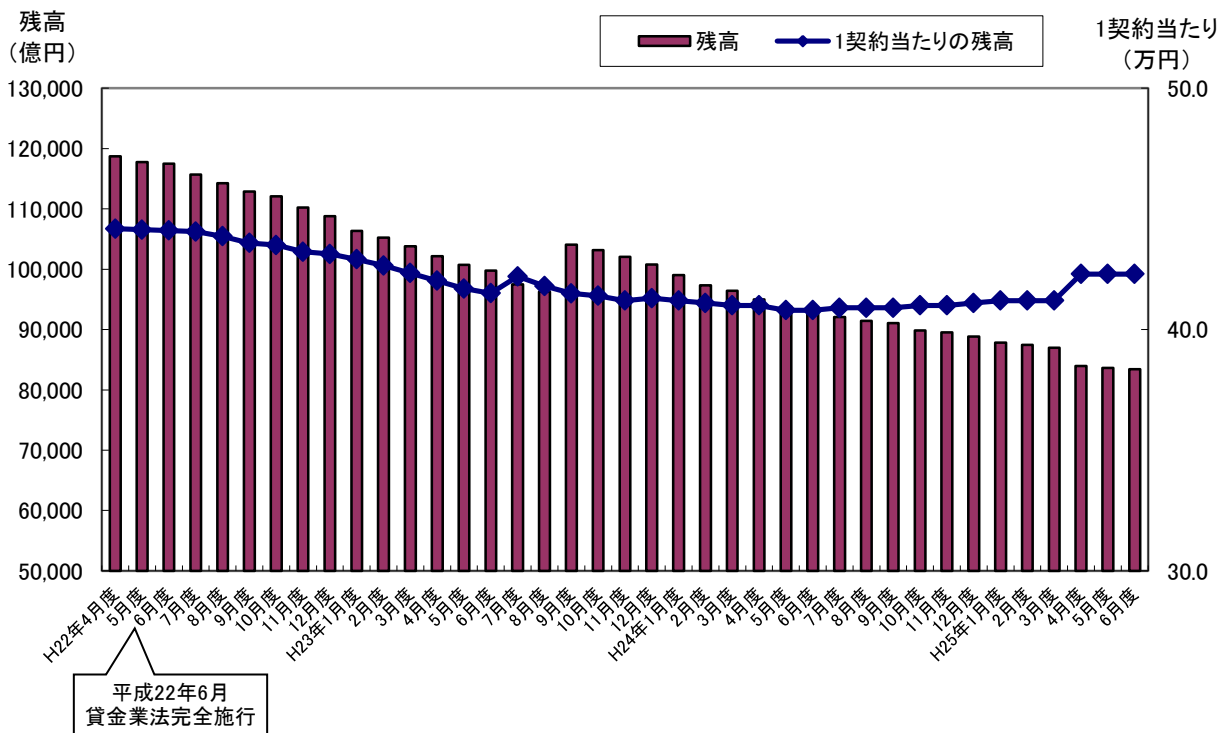
* 毎月20日時点のデータ。

図表2 登録残高

・「登録残高の合計額」は貸金業法の完全施行以降減少し続けたが、平成23年9月に特殊要因として大手消費者金融会社が当社に加盟したことで7,769億円増加(前月比8.1%増)し、一時的に10兆円を回復した。その後、再び減少に転じ、平成25年4月に大手金融グループ内でクレジット会社からグループ内の銀行にファイナンス事業の移管が行われたことから、過去1年間で9,845億円の減少(10.6%減)となった。

・なお、「1契約当たりの平均残高」は、平成23年7月に当社加盟会員が未加盟の会社に一部債権を承継したことが影響して一時増加したものの、その後、減少傾向から横ばいとなった。
また、平成25年4月に大手金融グループ内でクレジット会社からグループ内の銀行にファイナンス事業の移管が行われたことにより、主婦層を中心とした少額契約の登録対象が減少した結果、平均残高は過去1年で1.5万円上昇し、42.3万円となった。

■登録残高の推移



■登録残高の推移 (平成24年6月～平成25年6月)

集計年月	平成24年							
	6月度	7月度	8月度	9月度	10月度	11月度	12月度	
登録残高の合計額 (億円)	当月	93,256	92,074	91,423	91,061	89,873	89,528	88,820
	前月比	99.4%	98.7%	99.3%	99.6%	98.7%	99.6%	99.2%
1契約当たりの残高(万円)	当月	40.8	40.9	40.9	40.9	41.0	41.0	41.1

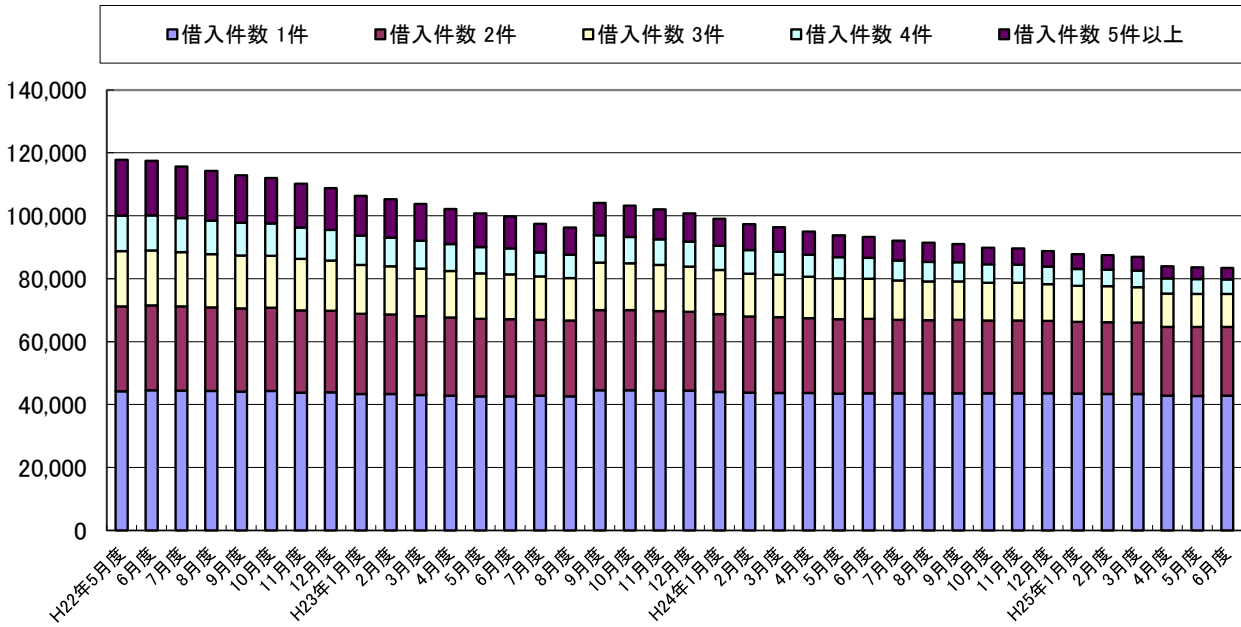
集計年月	平成25年						
	1月度	2月度	3月度	4月度	5月度	6月度	
登録残高の合計額 (億円)	当月	87,852	87,487	86,960	83,970	83,644	83,411
	前月比	98.9%	99.6%	99.4%	96.6%	99.6%	99.7%
1契約当たりの残高(万円)	当月	41.2	41.2	41.2	42.3	42.3	42.3

* 毎月20日時点のデータ。

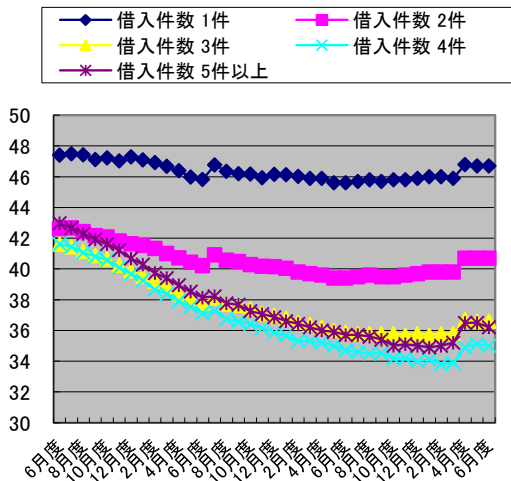
図表3 残高がある者の借入件数毎の登録状況

・「借入件数毎の登録残高」は、借入件数1件を除き減少した。
 ・「借入件数毎の1契約当たりの残高」および「借入件数毎の1人当たりの残高」は、平成25年4月に大手金融グループ内でクレジット会社からグループ内の銀行にファイナンス事業の移管が行われたことにより、主婦層を中心とした少額契約の登録対象が減少したため、1契約・1人当たりの残高はそれぞれ一時的に増加した。

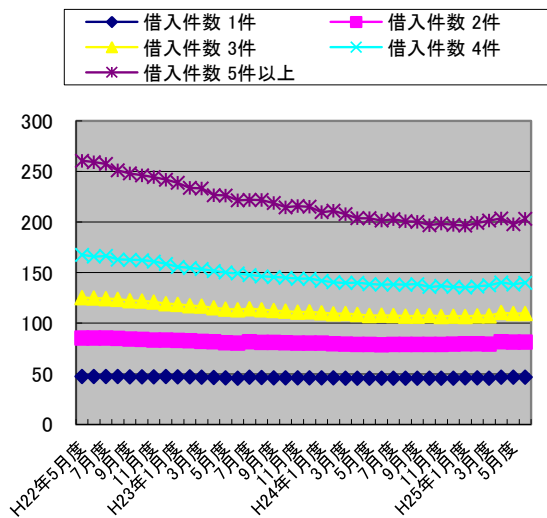
■借入件数毎の登録残高の推移



■借入件数毎の1契約当たりの残高の推移



■借入件数毎の1人当たりの残高の推移



■残高がある者の借入件数毎の登録状況の推移（平成24年6月～平成25年6月）

集計年月		平成24年						
		6月度	7月度	8月度	9月度	10月度	11月度	12月度
1件	件数(万件)	957	952	951	954	952	953	950
	人数(万人)	957	952	951	954	952	953	950
	残高(億円)	43,615	43,534	43,533	43,630	43,629	43,614	43,615
	1契約当たりの残高(万円)	45.6	45.7	45.8	45.7	45.8	45.8	45.9
	1人当たりの残高(万円)	45.6	45.7	45.8	45.7	45.8	45.8	45.9
2件	件数(万件)	599	593	590	590	585	585	580
	人数(万人)	300	296	295	295	293	293	290
	残高(億円)	23,628	23,420	23,337	23,312	23,135	23,167	23,041
	1契約当たりの残高(万円)	39.4	39.5	39.6	39.5	39.5	39.6	39.7
	1人当たりの残高(万円)	78.8	79.1	79.1	79.0	79.0	79.1	79.5
3件	件数(万件)	355	348	344	341	334	332	326
	人数(万人)	118	116	115	114	111	111	109
	残高(億円)	12,735	12,466	12,318	12,208	11,951	11,839	11,662
	1契約当たりの残高(万円)	35.9	35.8	35.8	35.8	35.8	35.7	35.8
	1人当たりの残高(万円)	107.9	107.5	107.1	107.1	107.7	106.7	107.0
4件	件数(万件)	191	184	180	177	171	168	164
	人数(万人)	48	46	45	44	43	42	41
	残高(億円)	6,633	6,366	6,213	6,102	5,842	5,745	5,571
	1契約当たりの残高(万円)	34.7	34.6	34.5	34.5	34.2	34.2	34.0
	1人当たりの残高(万円)	138.2	138.4	138.1	138.7	135.9	136.8	135.9
5件以上	件数(万件)	186	176	169	164	152	147	141
	人数(万人)	33	31	30	29	27	26	25
	残高(億円)	6,645	6,287	6,022	5,809	5,317	5,162	4,930
	1契約当たりの残高(万円)	35.7	35.7	35.6	35.4	35.0	35.1	35.0
	1人当たりの残高(万円)	201.4	202.8	200.7	200.3	196.9	198.5	197.2

集計年月		平成25年					
		1月度	2月度	3月度	4月度	5月度	6月度
1件	件数(万件)	945	944	943	913	915	917
	人数(万人)	945	944	943	913	915	917
	残高(億円)	43,436	43,398	43,321	42,774	42,759	42,810
	1契約当たりの残高(万円)	46.0	46.0	45.9	46.8	46.7	46.7
	1人当たりの残高(万円)	46.0	46.0	45.9	46.8	46.7	46.7
2件	件数(万件)	574	573	571	539	538	538
	人数(万人)	287	286	286	269	269	269
	残高(億円)	22,856	22,821	22,719	21,945	21,913	21,904
	1契約当たりの残高(万円)	39.8	39.8	39.8	40.7	40.7	40.7
	1人当たりの残高(万円)	79.6	79.8	79.4	81.6	81.5	81.4
3件	件数(万件)	320	318	315	289	287	285
	人数(万人)	107	106	105	96	96	95
	残高(億円)	11,432	11,374	11,266	10,610	10,513	10,419
	1契約当たりの残高(万円)	35.7	35.8	35.8	36.7	36.6	36.6
	1人当たりの残高(万円)	106.8	107.3	107.3	110.5	109.5	109.7
4件	件数(万件)	159	157	154	137	134	132
	人数(万人)	40	39	38	34	34	33
	残高(億円)	5,414	5,314	5,224	4,775	4,703	4,623
	1契約当たりの残高(万円)	34.1	33.8	33.9	34.9	35.1	35.0
	1人当たりの残高(万円)	135.4	136.3	137.5	140.4	138.3	140.1
5件以上	件数(万件)	135	131	126	106	103	101
	人数(万人)	24	23	22	19	19	18
	残高(億円)	4,714	4,579	4,430	3,867	3,756	3,655
	1契約当たりの残高(万円)	34.9	35.0	35.2	36.5	36.5	36.2
	1人当たりの残高(万円)	196.4	199.1	201.4	203.5	197.7	203.1

* 毎月20日時点のデータ。

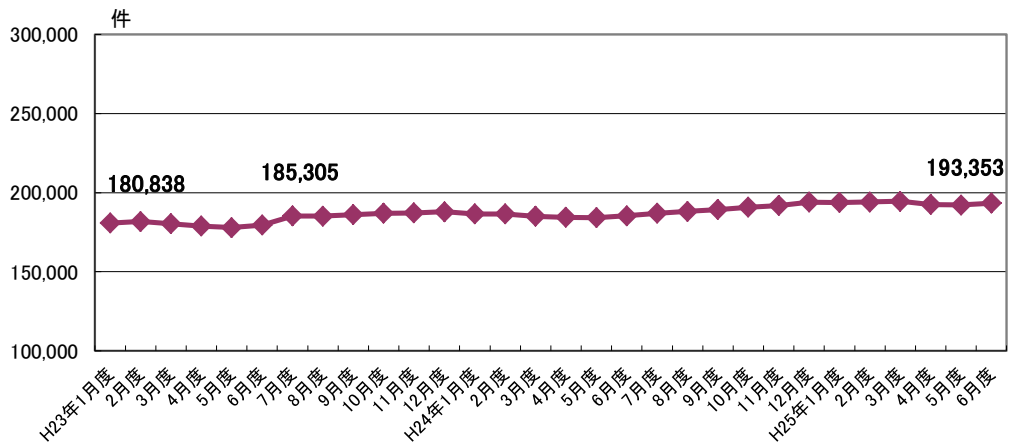
図表4 総量規制の除外の登録状況

・「総量規制の除外」の件数は、平成23年6月以降、月によって異なるものの増加傾向にあるが、直近は横ばい状態である。

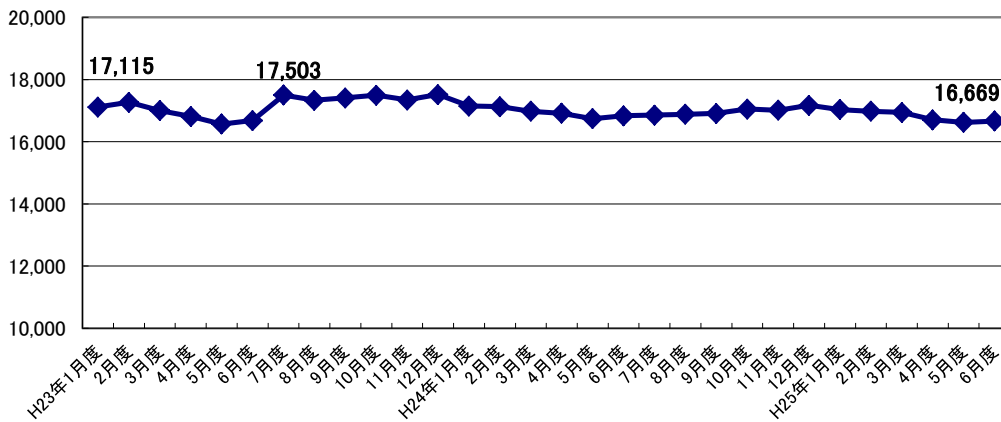
・「総量規制の除外」合計残高は、住宅ローン関連の残高が約97%を占める。概ね、1兆7,000億円前後で推移している。

■借入件数毎の登録残高の推移

■総量規制の除外件数の推移



■総量規制の除外残高の推移



■総量規制の除外の登録状況推移（平成24年6月～平成25年6月）

集計年月		平成24年						
		6月度	7月度	8月度	9月度	10月度	11月度	12月度
除外合計	件数(件)	185,367	186,964	188,156	189,379	190,762	191,952	194,048
	残高(億円)	16,832	16,855	16,881	16,909	17,049	17,011	17,171
	1契約当たりの残高(万円)	908.0	901.5	897.2	892.9	893.7	886.2	884.9
住宅ローン	件数(件)	166,571	167,218	167,759	168,368	168,665	169,100	169,946
	残高(億円)	14,708	14,647	14,616	14,585	14,551	14,514	14,506
	1契約当たりの残高(万円)	883.0	875.9	871.2	866.3	862.7	858.3	853.6
住宅ローン つなぎ融資	件数(件)	12,637	13,464	14,076	14,626	15,685	16,488	17,750
	残高(億円)	1,649	1,730	1,789	1,849	2,022	2,033	2,202
	1契約当たりの残高(万円)	1,304.9	1,284.9	1,271.0	1,264.2	1,289.1	1,233.0	1,240.6
オートローン	件数(件)	2,951	3,005	3,047	3,094	3,126	3,170	3,198
	残高(億円)	23	23	23	23	23	23	23
	1契約当たりの残高(万円)	77.9	76.5	75.5	74.3	73.6	72.6	71.9
高額医療費ローン	件数(件)	10	7	7	7	7	7	5
	残高(億円)	0.0	0.0	0.0	0.0	0.0	0.0	0.0
	1契約当たりの残高(万円)	0.0	0.0	0.0	0.0	0.0	0.0	0.0
有価証券担保ローン	件数(件)	619	654	664	692	698	641	628
	残高(億円)	34	36	36	36	36	36	35
	1契約当たりの残高(万円)	549.3	550.5	542.2	520.2	515.8	561.6	557.3
不動産担保ローン	件数(件)	2,520	2,555	2,534	2,520	2,501	2,465	2,430
	残高(億円)	407	405	400	399	397	386	383
	1契約当たりの残高(万円)	1,615.1	1,585.1	1,578.5	1,583.3	1,587.4	1,565.9	1,576.1
売却予定の 不動産担保ローン	件数(件)	59	61	69	72	80	81	91
	残高(億円)	12	14	17	17	19	19	22
	1契約当たりの残高(万円)	2,033.9	2,295.1	2,463.8	2,361.1	2,375.0	2,345.7	2,417.6

集計年月		平成25年					
		1月度	2月度	3月度	4月度	5月度	6月度
除外合計	件数(件)	193,807	194,127	194,563	192,465	192,206	193,353
	残高(億円)	17,033	16,979	16,941	16,706	16,625	16,669
	1契約当たりの残高(万円)	878.9	874.6	870.7	868.0	865.0	862.1
住宅ローン	件数(件)	170,214	170,646	171,430	171,297	171,401	172,152
	残高(億円)	14,468	14,404	14,400	14,385	14,338	14,323
	1契約当たりの残高(万円)	850.0	844.1	840.0	839.8	836.5	832.0
住宅ローン つなぎ融資	件数(件)	17,280	17,079	16,604	14,519	14,116	14,371
	残高(億円)	2,109	2,114	2,063	1,807	1,760	1,814
	1契約当たりの残高(万円)	1,220.5	1,237.8	1,242.5	1,244.6	1,246.8	1,262.3
オートローン	件数(件)	3,204	3,272	3,323	3,362	3,334	3,462
	残高(億円)	22	22	23	24	23	25
	1契約当たりの残高(万円)	68.7	67.2	69.2	71.4	69.0	72.2
高額医療費ローン	件数(件)	5	6	6	6	7	7
	残高(億円)	0.0	0.0	0.0	0.0	0.1	0.1
	1契約当たりの残高(万円)	0.0	0.0	0.0	0.0	142.9	142.9
有価証券担保ローン	件数(件)	609	601	598	581	593	574
	残高(億円)	35	34	34	34	35	33
	1契約当たりの残高(万円)	574.7	565.7	568.6	585.2	590.2	574.9
不動産担保ローン	件数(件)	2,405	2,433	2,514	2,616	2,670	2,698
	残高(億円)	379	383	401	438	451	455
	1契約当たりの残高(万円)	1,575.9	1,574.2	1,595.1	1,674.3	1,689.1	1,686.4
売却予定の 不動産担保ローン	件数(件)	90	90	88	84	85	89
	残高(億円)	21	21	20	18	18	19
	1契約当たりの残高(万円)	2,333.3	2,333.3	2,272.7	2,142.9	2,117.6	2,134.8

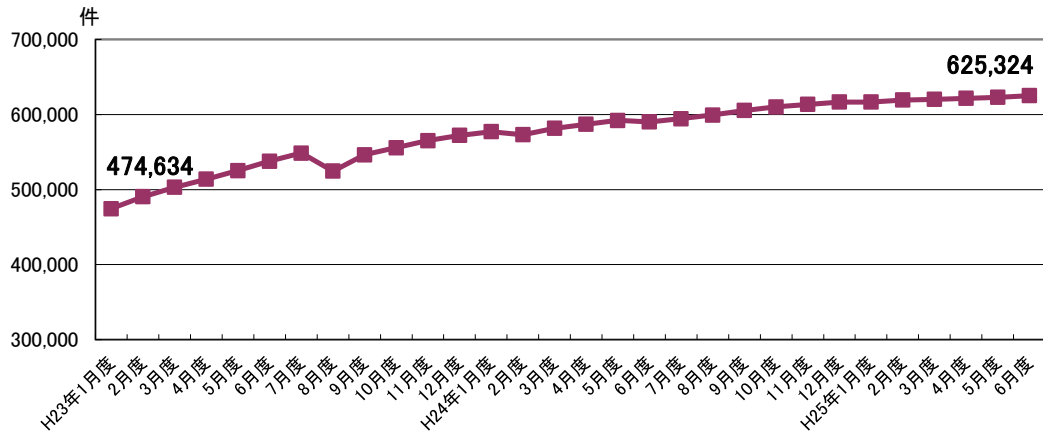
* 毎月20日時点のデータ。

図表5 総量規制の例外の登録状況

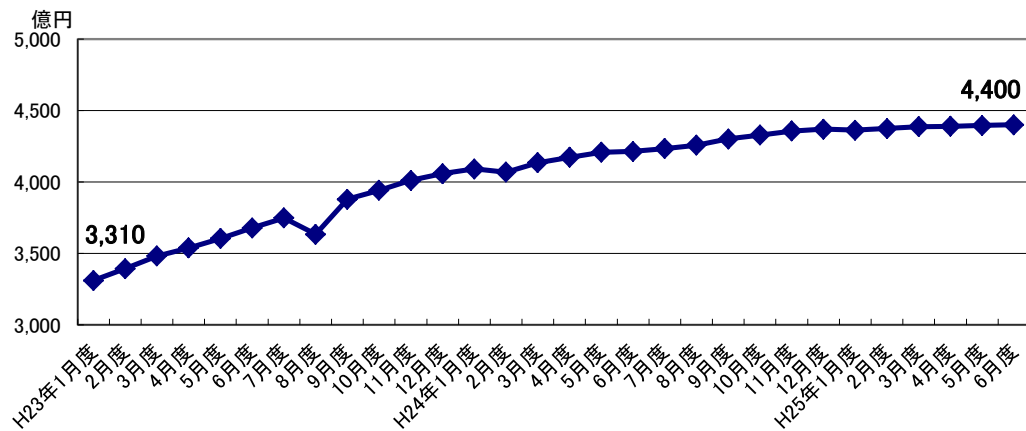
- ・「総量規制の例外」は、「段階的借換」の増加に伴い、合計件数は増加した。
- ・「総量規制の例外」の合計残高も、例外件数と同様の傾向を示している。

■借入件数毎の登録残高の推移

■総量規制の例外件数の推移



■総量規制の例外残高の推移



■総量規制の例外の登録状況推移（平成24年6月～平成25年6月）

集計年月		平成24年						
		6月度	7月度	8月度	9月度	10月度	11月度	12月度
例外合計	件数(件)	590,358	594,487	599,419	605,614	610,158	613,650	616,595
	残高(億円)	4,214	4,234	4,258	4,302	4,328	4,357	4,370
	1契約当たりの残高(万円)	71.4	71.2	71.0	71.0	70.9	71.0	70.9
緊急医療費ローン	件数(件)	50	49	46	46	45	46	47
	残高(億円)	0.0	0.0	0.0	0.1	0.1	0.1	0.1
	1契約当たりの残高(万円)	0.0	0.0	0.0	21.7	22.2	21.7	21.3
借換ローン	件数(件)	265,434	264,224	262,646	262,154	261,270	260,306	259,123
	残高(億円)	1,262	1,251	1,238	1,233	1,226	1,225	1,218
	1契約当たりの残高(万円)	47.5	47.3	47.1	47.0	46.9	47.1	47.0
個人事業主ローン	件数(件)	142,861	143,894	145,654	146,780	147,303	147,561	148,333
	残高(億円)	1,030	1,035	1,041	1,049	1,048	1,048	1,051
	1契約当たりの残高(万円)	72.1	71.9	71.5	71.5	71.1	71.0	70.9
新規事業ローン	件数(件)	18,461	18,366	18,275	18,215	18,123	18,047	17,933
	残高(億円)	707	700	696	695	691	691	688
	1契約当たりの残高(万円)	383.0	381.1	380.8	381.6	381.3	382.9	383.7
段階的借換	件数(件)	132,472	136,774	141,517	147,050	151,969	156,171	159,544
	残高(億円)	1,124	1,159	1,193	1,235	1,273	1,302	1,323
	1契約当たりの残高(万円)	84.8	84.7	84.3	84.0	83.8	83.4	82.9
特定緊急貸付	件数(件)	21	16	15	13	13	12	12
	残高(億円)	0.0	0.0	0.0	0.0	0.0	0.0	0.0
	1契約当たりの残高(万円)	0.0	0.0	0.0	0.0	0.0	0.0	0.0
つなぎ資金	件数(件)	0	0	0	1	1	2	2
	残高(億円)	0	0.0	0.0	0.0	0.0	0.0	0.0
	1契約当たりの残高(万円)	0.0	0.0	0.0	0.0	0.0	0.0	0.0
配偶者貸付	件数(件)	31,059	31,164	31,266	31,355	31,434	31,505	31,601
	残高(億円)	91	90	89	90	90	90	89
	1契約当たりの残高(万円)	29.3	28.9	28.5	28.7	28.6	28.6	28.2

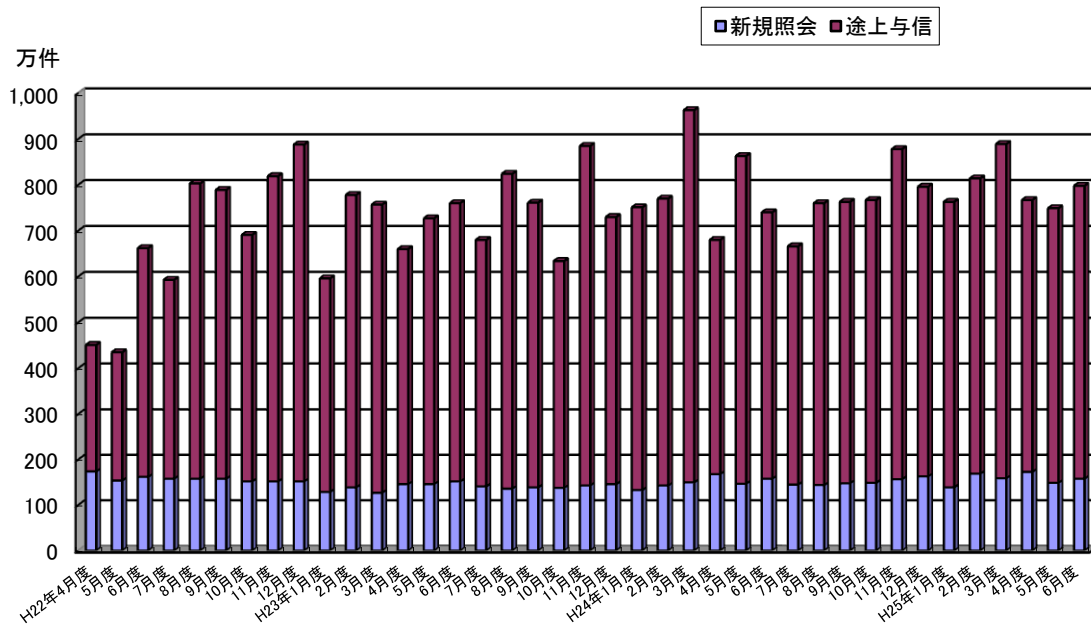
集計年月		平成25年					
		1月度	2月度	3月度	4月度	5月度	6月度
例外合計	件数(件)	616,590	619,543	620,236	621,716	623,128	625,324
	残高(億円)	4,363	4,375	4,387	4,390	4,396	4,400
	1契約当たりの残高(万円)	70.8	70.6	70.7	70.6	70.5	70.4
緊急医療費ローン	件数(件)	46	48	46	46	45	46
	残高(億円)	0.1	0.1	0.1	0.1	0.1	0.1
	1契約当たりの残高(万円)	21.7	20.8	21.7	21.7	22.2	21.7
借換ローン	件数(件)	257,078	255,807	254,317	252,836	251,354	250,246
	残高(億円)	1,209	1,200	1,193	1,183	1,176	1,169
	1契約当たりの残高(万円)	47.0	46.9	46.9	46.8	46.8	46.7
個人事業主ローン	件数(件)	148,538	149,643	149,073	148,644	148,883	149,246
	残高(億円)	1,053	1,058	1,057	1,051	1,051	1,049
	1契約当たりの残高(万円)	70.9	70.7	70.9	70.7	70.6	70.3
新規事業ローン	件数(件)	17,855	17,758	17,665	17,558	17,484	17,346
	残高(億円)	683	682	684	682	679	672
	1契約当たりの残高(万円)	382.5	384.1	387.2	388.4	388.4	387.4
段階的借換	件数(件)	161,403	164,592	167,850	171,274	173,901	176,831
	残高(億円)	1,330	1,348	1,366	1,387	1,404	1,423
	1契約当たりの残高(万円)	82.4	81.9	81.4	81.0	80.7	80.5
特定緊急貸付	件数(件)	12	13	13	11	11	11
	残高(億円)	0.0	0.0	0.0	0.0	0.0	0.0
	1契約当たりの残高(万円)	0.0	0.0	0.0	0.0	0.0	0.0
つなぎ資金	件数(件)	2	2	2	2	2	2
	残高(億円)	0.0	0.0	0.0	0.0	0.0	0.0
	1契約当たりの残高(万円)	0.0	0.0	0.0	0.0	0.0	0.0
配偶者貸付	件数(件)	31,656	31,680	31,270	31,345	31,448	31,596
	残高(億円)	88	87	86	86	86	86
	1契約当たりの残高(万円)	27.8	27.5	27.5	27.4	27.3	27.2

* 毎月20日時点のデータ。

図表6 加盟貸金業者からの照会件数

- ・加盟貸金業者からの「照会件数」は、新規申込および途上与信がともに増加した結果、今月は798万件(前月比6.5%増)と前月より増加した。
- ・新規申込の「照会件数」は、158万件(前月比6.0%増)となった。

■照会件数の推移



■照会件数の推移 (平成24年6月～平成25年6月)

単位: 万件

集計年月		平成24年						
		6月度	7月度	8月度	9月度	10月度	11月度	12月度
照会件数	当月	740	666	760	763	767	878	796
	前月比	85.7%	90.0%	114.1%	100.4%	100.5%	114.5%	90.7%
新規申込	当月	158	145	144	148	149	157	163
	前月比	107.5%	91.8%	99.3%	102.8%	100.7%	105.4%	103.8%
途上与信	当月	582	521	616	615	618	721	633
	前月比	81.3%	89.5%	118.2%	99.8%	100.5%	116.7%	87.8%

集計年月		平成25年					
		1月度	2月度	3月度	4月度	5月度	6月度
照会件数	当月	763	814	889	766	749	798
	前月比	95.9%	106.7%	109.2%	86.2%	97.8%	106.5%
新規申込	当月	139	169	159	173	149	158
	前月比	85.3%	121.6%	94.1%	108.8%	86.1%	106.0%
途上与信	当月	624	645	730	594	600	640
	前月比	98.6%	103.4%	113.2%	81.4%	101.0%	106.7%

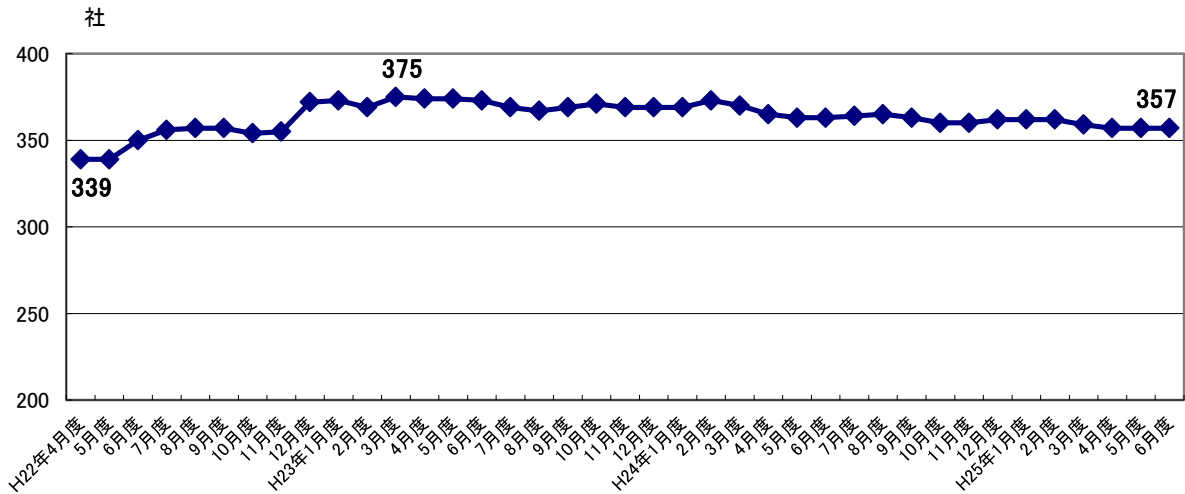
* 各月度は、前月21日～当月20日までの合計。

図表7 加盟貸金業者数

・加盟貸金業者数は、昨年、既存会員の貸金業登録や廃業(退会含む)が目立ち、平成23年3月(375社)をピークに若干減少の傾向にあるが、今月は357社と前月と変わらずだった。

・なお、平成22年12月に大幅に増加(前月比19社増)したのは、当社が割賦販売法の指定信用情報機関となったことから、割賦販売業と貸金業の兼業者の新規加盟が増加したことによる。

■加盟貸金業者数の推移



■加盟貸金業者数の推移 (平成24年6月～平成25年6月)

単位:社

集計年月	平成24年						
	6月度	7月度	8月度	9月度	10月度	11月度	12月度
加盟貸金業者	363	364	365	363	360	360	362
前月比増加数	0	2	1	2	0	0	2
新規加盟	0	1	1	2	0	0	2
会員の貸金業登録	0	1	0	0	0	0	0
前月比減少数	0	-1	0	-4	-3	0	0
退会	0	-1	0	-3	-2	0	0
会員の貸金業廃業等	0	0	0	-1	-1	0	0
前月比増減	0	1	1	-2	-3	0	2

集計年月	平成25年					
	1月度	2月度	3月度	4月度	5月度	6月度
加盟貸金業者	362	362	359	357	357	357
前月比増加数	1	0	0	0	0	1
新規加盟	1	0	0	0	0	1
会員の貸金業登録	0	0	0	0	0	0
前月比減少数	-1	0	-3	-2	0	-1
退会	-1	0	-1	-2	0	0
会員の貸金業廃業等	0	0	-2	0	0	-1
前月比増減	0	0	-3	0	0	0

* 毎月20日時点のデータ。