

No. 192 (13-12)

2013年(平成25年)8月13日

※東商記者クラブ・日銀クラブで、資料投函させていただいております。

貸金情報統計(平成25年7月度)の公表について

シー・アイ・シー(CIC、篠瀬達也社長)は、貸金業法指定信用情報機関としての公的な役割に鑑み、定期的に貸金情報統計をまとめ、公表しています。

今般、平成25年7月度における統計の概要を以下の通りまとめましたのでお知らせします。

1. 平成25年7月度(平成25年7月20日現在)統計の概要

(1) 登録状況

- ・加盟貸金業者が登録した「残高有件数」は1,938万件(前月比1.7%減)、「残高有人数」は1,315万人(前月比1.3%減)となった。
- ・「異動情報^{※1}件数」は598万件(前月比1.6%減)、「異動情報人数」は441万人(前月比1.1%減)となった。
- ・「登録残高の合計額」は、前月度より1,130億円減少し、8兆2,281億円(前月比1.4%減)となった。

(2) 残高がある者の借入件数毎の登録状況

- ・「残高がある者の借入件数」毎の登録件数は、すべての借入件数で減少した。

(3) 総量規制の除外・例外の登録状況

- ・「除外件数」は194,473件(前月比0.6%増)、「除外残高」は1兆6,695億円(同0.2%増)となった。
- ・「例外件数」は625,125件(前月と変わらず)、「例外残高」は4,394億円(同0.1%減)となった。

(4) 照会件数

- ・加盟貸金業者から当社への「照会件数」は、新規申込および途上与信^{※2}がともに減少した結果、今月は734万件(前月比8.0%減)であった。

(5) 加盟貸金業者数

- ・「加盟貸金業者数」は、353社(前月比4社減)であった。

※1 異動情報は「約定返済日より61日以上または3ヶ月以上支払いが延滞しているもの」を指す。

※2 途上与信は、クレジットカードの有効期限更新時などにクレジットカード会社が行う契約途上での審査を指す。

以上

2. 本件に関するお問い合わせ先

株式会社シー・アイ・シー 経営企画部 広報担当 添田・和田

東京都新宿区西新宿1-23-7 新宿ファーストウエスト15階

TEL: 03-3348-0626 FAX: 03-3345-1913

平成25年7月度 貸金統計

■登録状況(平成25年7月20日時点)

	件数		人数	
	当月	前月比	当月	前月比
総登録情報	18,620万件	100.3%	8,511万人	100.3%
残高有り情報	1,938万件	98.3%	1,315万人	98.7%
異動情報	598万件	98.4%	441万人	98.9%
	当月	前月比		
登録残高の合計額	82,281億円	98.6%		
一人当たりの残高有り件数	1.47件	-		
一契約当たりの残高	42.5万円	-		

■残高がある者の借入件数毎の登録状況(平成25年7月20日時点)

	件数		人数		残高	
	当月	前月比	当月	前月比	当月	前月比
合計	1,938万件	98.3%	1,315万人	98.7%	82,281億円	98.6%
1件	910万件	99.2%	910万人	99.2%	42,662億円	99.7%
2件	528万件	98.1%	264万人	98.1%	21,585億円	98.5%
3件	277万件	97.2%	92万人	96.8%	10,134億円	97.3%
4件	127万件	96.2%	32万人	97.0%	4,436億円	96.0%
5件以上	95万件	94.1%	17万人	94.4%	3,463億円	94.7%

■総量規制の除外・例外の登録状況(平成25年7月20日時点)

	件数		残高	
	当月	前月比	当月	前月比
除外合計	194,473件	100.6%	16,695億円	100.2%
住宅ローン	173,011件	100.5%	14,308億円	99.9%
住宅ローンつなぎ融資	14,571件	101.4%	1,846億	101.8%
オートローン	3,473件	100.3%	25億	100.0%
高額医療費ローン	7件	100.0%	0.0億	89.0%
有価証券担保ローン	582件	101.4%	33億	100.0%
不動産担保ローン	2,740件	101.6%	464億	102.0%
売却予定の不動産担保ローン	89件	100.0%	19億	100.0%
例外合計	625,125件	100.0%	4,394億	99.9%
緊急医療費ローン	44件	95.7%	0.1億	100.0%
借換ローン	248,586件	99.3%	1,160億	99.2%
個人事業主ローン	149,009件	99.8%	1,048億	99.9%
新規事業ローン	17,244件	99.4%	669億	99.6%
段階的借換	178,527件	101.0%	1,433億	100.7%
特定緊急貸付	11件	100.0%	0.0億	96.6%
つなぎ資金	2件	100.0%	0.0億	100.0%
配偶者貸付	31,702件	100.3%	84億	97.7%

■照会件数(平成25年6月21日～平成25年7月20日の合計)

	当月	前月比
加盟貸金業者による照会件数	734万件	92.0%

■加盟貸金業者数(平成25年7月20日時点)

	当月	前月比
加盟貸金業者数	353社	-4社

○貸金統計の見方について

	概 要
集計対象情報	加盟貸金業者が当社に登録する個人顧客を相手方とする貸付契約(クレジットカードキャッシング・カードローン・証書貸付等)
総登録情報	加盟貸金業者からの登録件数および人数の合計
残高有り情報	加盟貸金業者からの登録貸金残高が1円以上の件数および人数の合計
異動情報	「残高有り情報」のうち、約定返済日より61日以上または3ヶ月以上支払いが延滞している件数および人数の合計
残高がある者の借入件数毎の登録状況	「残高有り情報」のうち、1件～5件以上それぞれの借入件数がある者の登録件数、人数、残高の合計
総量規制の除外・例外の登録状況	「残高有り情報」のうち、総量規制の除外および例外、それぞれの件数、残高の合計
照会件数	対象期間中の加盟貸金業者による貸付に係る照会件数の合計
加盟貸金業者数	当社に加盟する貸金業登録会社の合計

ご参考

貸金情報統計資料

(平成24年7月度～平成25年7月度)

株式会社 シー・アイ・シー

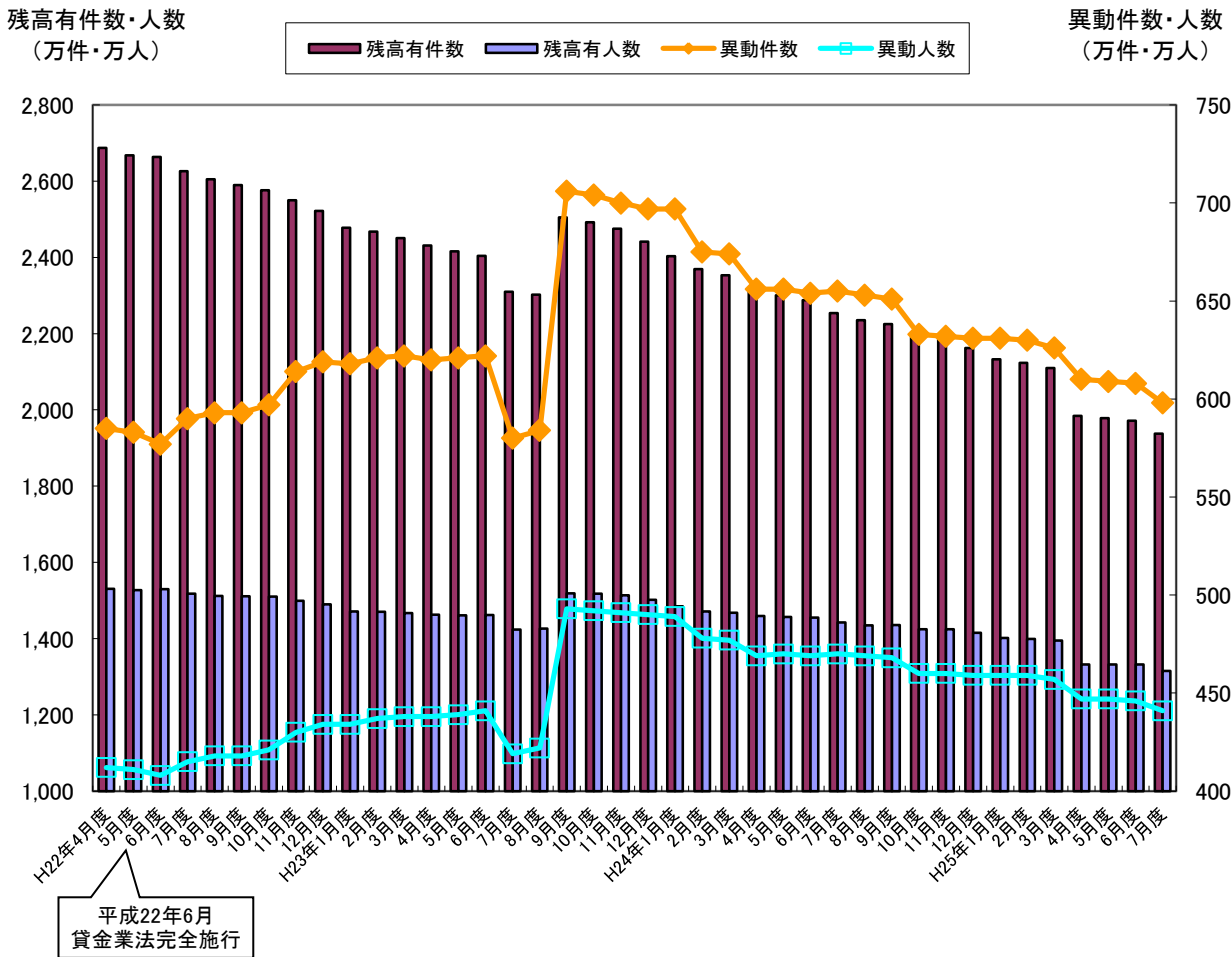
図表1 登録件数および登録人数

・「残高有件数」は、平成23年7月に当社加盟大手クレジット会社が未加盟会社に一部債権を継承したことで大幅に減少したが、平成23年9月に大手消費者金融会社が当社に加盟したことから大幅に増加した。これら特殊要因を除くと、貸金業法の完全施行以降減少し続けている。
 また、平成25年4月に大手金融グループ内でクレジット会社からグループ内の銀行にファイナンス事業の移管が行われたことにより、大きく減少した。
 当月は、ボーナス一括払いやサービサーへの債権譲渡が重なり減少している。
 これら要因から、「残高有件数」は過去1年間で316万件の減少(14.0%減)となった。

・「異動情報※件数」も、残高有件数と同様の傾向を示しており、過去1年間で57万件減少(8.7%減)した。

※ 異動情報は「約定返済日より61日以上または3ヶ月以上支払いが延滞しているもの」を指す。

■残高有件数・人数および異動情報件数・人数の推移



■貸金登録状況の推移（平成24年7月～平成25年7月）

集計年月		平成24年						平成25年
		7月度	8月度	9月度	10月度	11月度	12月度	1月度
総登録件数 (万件)	当月	18,074	18,140	18,209	18,279	18,349	18,422	18,487
	前月比	100.4%	100.4%	100.4%	100.4%	100.4%	100.4%	100.4%
残高有件数 (万件)	当月	2,254	2,235	2,225	2,193	2,185	2,162	2,133
	前月比	98.5%	99.2%	99.6%	98.6%	99.6%	98.9%	98.7%
異動情報件数 (万件)	当月	655	653	651	633	632	631	631
	前月比	100.2%	99.7%	99.7%	97.2%	99.8%	99.8%	100.0%
総登録人数 (万人)	当月	8,296	8,320	8,345	8,369	8,393	8,419	8,439
	前月比	100.3%	100.3%	100.3%	100.3%	100.3%	100.3%	100.2%
残高有人数 (万人)	当月	1,442	1,435	1,436	1,425	1,425	1,415	1,402
	前月比	99.1%	99.5%	100.1%	99.2%	100.0%	99.3%	99.1%
異動情報人数 (万人)	当月	470	469	468	460	460	459	459
	前月比	100.2%	99.8%	99.8%	98.3%	100.0%	99.8%	100.0%
1人当たりの残高有件数	当月	1.56	1.56	1.55	1.54	1.53	1.53	1.52

集計年月		平成25年					
		2月度	3月度	4月度	5月度	6月度	7月度
総登録件数 (万件)	当月	18,540	18,578	18,415	18,486	18,562	18,620
	前月比	100.3%	100.2%	99.1%	100.4%	100.4%	100.3%
残高有件数 (万件)	当月	2,123	2,110	1,984	1,978	1,972	1,938
	前月比	99.5%	99.4%	94.0%	99.7%	99.7%	98.3%
異動情報件数 (万件)	当月	630	626	610	609	608	598
	前月比	99.8%	99.4%	97.4%	99.8%	99.8%	98.4%
総登録人数 (万人)	当月	8,451	8,459	8,434	8,460	8,489	8,511
	前月比	100.1%	100.1%	99.7%	100.3%	100.3%	100.3%
残高有人数 (万人)	当月	1,399	1,395	1,332	1,332	1,332	1,315
	前月比	99.8%	99.7%	95.5%	100.0%	100.0%	98.7%
異動情報人数 (万人)	当月	459	457	447	447	446	441
	前月比	100.0%	99.6%	97.8%	100.0%	99.8%	98.9%
1人当たりの残高有件数	当月	1.52	1.51	1.49	1.49	1.48	1.47

* 毎月20日時点のデータ。

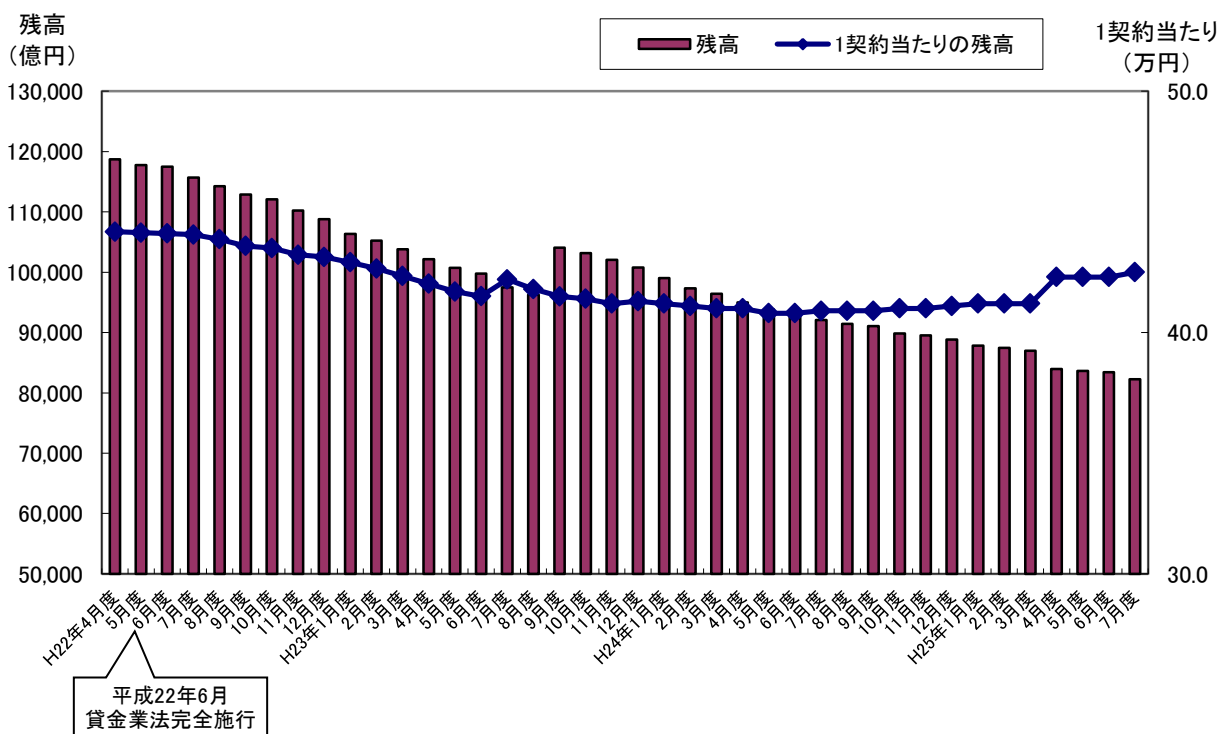
図表2 登録残高

・「登録残高の合計額」は貸金業法の完全施行以降減少し続けたが、平成23年9月に特殊要因として大手消費者金融会社が当社に加盟したことで7,769億円増加(前月比8.1%増)し、一時的に10兆円を回復した。その後、再び減少に転じ、平成25年4月に大手金融グループ内でクレジット会社からグループ内の銀行にファイナンス事業の移管が行われたことから、過去1年間で9,793億円の減少(10.6%減)となった。

・なお、「1契約当たりの平均残高」は、平成23年7月に当社加盟会員が未加盟の会社に一部債権を承継したことが影響して一時増加したものの、その後、減少傾向から横ばいとなった。

また、平成25年4月に大手金融グループ内でクレジット会社からグループ内の銀行にファイナンス事業の移管が行われたことにより、主婦を主たる顧客層とする少額契約の登録対象が減少した結果、平均残高は過去1年で1.6万円上昇し、42.5万円となった。

■登録残高の推移



■登録残高の推移 (平成24年7月～平成25年7月)

集計年月	平成24年							平成25年
	7月度	8月度	9月度	10月度	11月度	12月度	1月度	
登録残高の合計額 (億円)	当月	92,074	91,423	91,061	89,873	89,528	88,820	87,852
	前月比	98.7%	99.3%	99.6%	98.7%	99.6%	99.2%	98.9%
1契約当たりの残高(万円)	当月	40.9	40.9	40.9	41.0	41.0	41.1	41.2

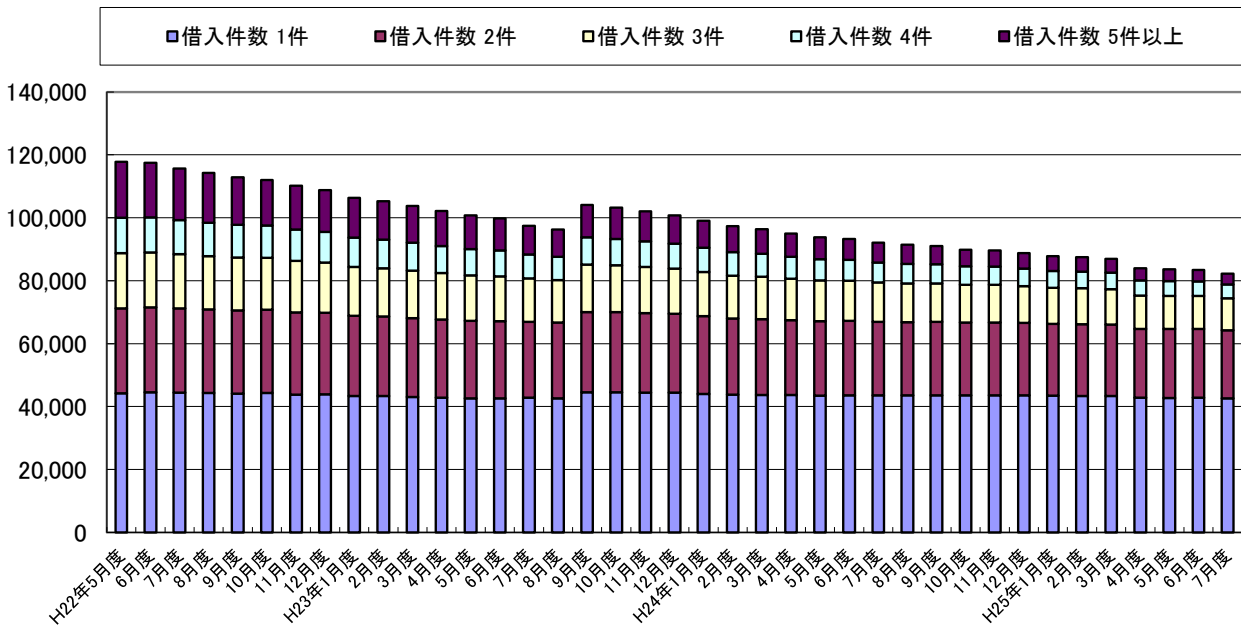
集計年月	平成25年						
	2月度	3月度	4月度	5月度	6月度	7月度	
登録残高の合計額 (億円)	当月	87,487	86,960	83,970	83,644	83,411	82,281
	前月比	99.6%	99.4%	96.6%	99.6%	99.7%	98.6%
1契約当たりの残高(万円)	当月	41.2	41.2	42.3	42.3	42.3	42.5

* 毎月20日時点のデータ。

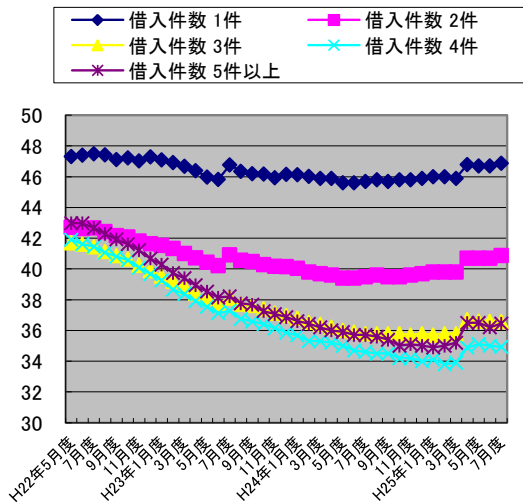
図表3 残高がある者の借入件数毎の登録状況

・「借入件数毎の登録残高」は、すべての借入件数で減少した。
 ・「借入件数毎の1契約当たりの残高」および「借入件数毎の1人当たりの残高」は、平成25年4月に大手金融グループ内でクレジット会社からグループ内の銀行にファイナンス事業の移管が行われたことにより、主婦を主たる顧客層とする少額契約の登録対象が減少したため、1契約・1人当たりの残高はそれぞれ一時的に増加した。

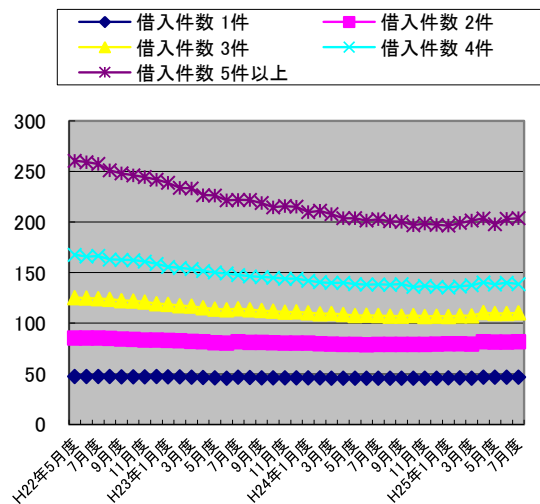
■借入件数毎の登録残高の推移



■借入件数毎の1契約当たりの残高の推移



■借入件数毎の1人当たりの残高の推移



■残高がある者の借入件数毎の登録状況の推移（平成24年7月～平成25年7月）

集計年月		平成24年						平成25年
		7月度	8月度	9月度	10月度	11月度	12月度	1月度
1件	件数(万件)	952	951	954	952	953	950	945
	人数(万人)	952	951	954	952	953	950	945
	残高(億円)	43,534	43,533	43,630	43,629	43,614	43,615	43,436
	1契約当たりの残高(万円)	45.7	45.8	45.7	45.8	45.8	45.9	46.0
	1人当たりの残高(万円)	45.7	45.8	45.7	45.8	45.8	45.9	46.0
2件	件数(万件)	593	590	590	585	585	580	574
	人数(万人)	296	295	295	293	293	290	287
	残高(億円)	23,420	23,337	23,312	23,135	23,167	23,041	22,856
	1契約当たりの残高(万円)	39.5	39.6	39.5	39.5	39.6	39.7	39.8
	1人当たりの残高(万円)	79.1	79.1	79.0	79.0	79.1	79.5	79.6
3件	件数(万件)	348	344	341	334	332	326	320
	人数(万人)	116	115	114	111	111	109	107
	残高(億円)	12,466	12,318	12,208	11,951	11,839	11,662	11,432
	1契約当たりの残高(万円)	35.8	35.8	35.8	35.8	35.7	35.8	35.7
	1人当たりの残高(万円)	107.5	107.1	107.1	107.7	106.7	107.0	106.8
4件	件数(万件)	184	180	177	171	168	164	159
	人数(万人)	46	45	44	43	42	41	40
	残高(億円)	6,366	6,213	6,102	5,842	5,745	5,571	5,414
	1契約当たりの残高(万円)	34.6	34.5	34.5	34.2	34.2	34.0	34.1
	1人当たりの残高(万円)	138.4	138.1	138.7	135.9	136.8	135.9	135.4
5件以上	件数(万件)	176	169	164	152	147	141	135
	人数(万人)	31	30	29	27	26	25	24
	残高(億円)	6,287	6,022	5,809	5,317	5,162	4,930	4,714
	1契約当たりの残高(万円)	35.7	35.6	35.4	35.0	35.1	35.0	34.9
	1人当たりの残高(万円)	202.8	200.7	200.3	196.9	198.5	197.2	196.4

集計年月		平成25年					
		2月度	3月度	4月度	5月度	6月度	7月度
1件	件数(万件)	944	943	913	915	917	910
	人数(万人)	944	943	913	915	917	910
	残高(億円)	43,398	43,321	42,774	42,759	42,810	42,662
	1契約当たりの残高(万円)	46.0	45.9	46.8	46.7	46.7	46.9
	1人当たりの残高(万円)	46.0	45.9	46.8	46.7	46.7	46.9
2件	件数(万件)	573	571	539	538	538	528
	人数(万人)	286	286	269	269	269	264
	残高(億円)	22,821	22,719	21,945	21,913	21,904	21,585
	1契約当たりの残高(万円)	39.8	39.8	40.7	40.7	40.7	40.9
	1人当たりの残高(万円)	79.8	79.4	81.6	81.5	81.4	81.8
3件	件数(万件)	318	315	289	287	285	277
	人数(万人)	106	105	96	96	95	92
	残高(億円)	11,374	11,266	10,610	10,513	10,419	10,134
	1契約当たりの残高(万円)	35.8	35.8	36.7	36.6	36.6	36.6
	1人当たりの残高(万円)	107.3	107.3	110.5	109.5	109.7	110.2
4件	件数(万件)	157	154	137	134	132	127
	人数(万人)	39	38	34	34	33	32
	残高(億円)	5,314	5,224	4,775	4,703	4,623	4,436
	1契約当たりの残高(万円)	33.8	33.9	34.9	35.1	35.0	34.9
	1人当たりの残高(万円)	136.3	137.5	140.4	138.3	140.1	138.6
5件以上	件数(万件)	131	126	106	103	101	95
	人数(万人)	23	22	19	19	18	17
	残高(億円)	4,579	4,430	3,867	3,756	3,655	3,463
	1契約当たりの残高(万円)	35.0	35.2	36.5	36.5	36.2	36.5
	1人当たりの残高(万円)	199.1	201.4	203.5	197.7	203.1	203.7

* 毎月20日時点のデータ。

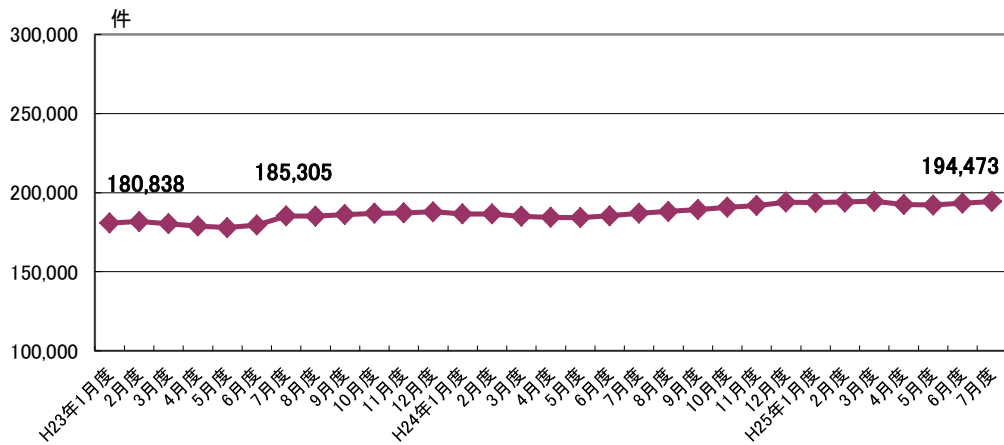
図表4 総量規制の除外の登録状況

・「総量規制の除外」の件数は、平成23年6月以降、月によって異なるものの増加傾向にあるが、直近は横ばい状態である。

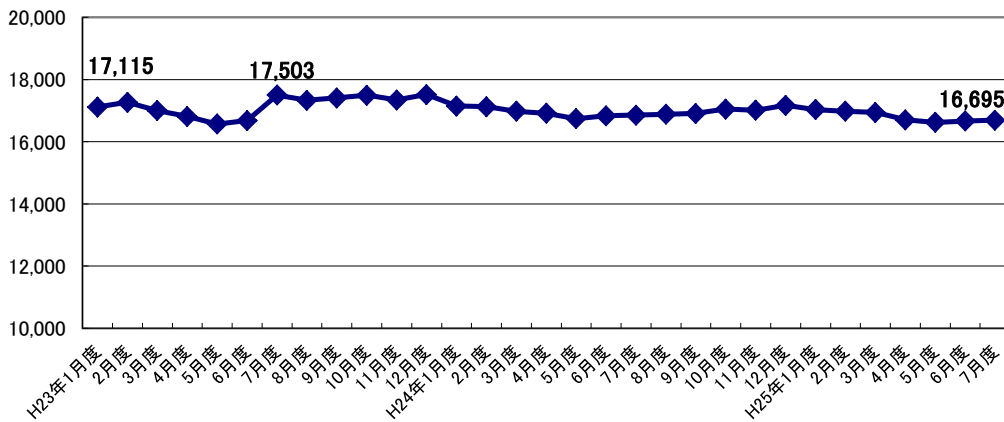
・「総量規制の除外」合計残高は、住宅ローン関連の残高が約97%を占める。概ね、1兆7,000億円前後で推移している。

■借入件数毎の登録残高の推移

■総量規制の除外件数の推移



■総量規制の除外残高の推移



■総量規制の除外の登録状況推移（平成24年7月～平成25年7月）

集計年月		平成24年						平成25年
		7月度	8月度	9月度	10月度	11月度	12月度	1月度
除外合計	件数(件)	186,964	188,156	189,379	190,762	191,952	194,048	193,807
	残高(億円)	16,855	16,881	16,909	17,049	17,011	17,171	17,033
	1契約当たりの残高(万円)	901.5	897.2	892.9	893.7	886.2	884.9	878.9
住宅ローン	件数(件)	167,218	167,759	168,368	168,665	169,100	169,946	170,214
	残高(億円)	14,647	14,616	14,585	14,551	14,514	14,506	14,468
	1契約当たりの残高(万円)	875.9	871.2	866.3	862.7	858.3	853.6	850.0
住宅ローン つなぎ融資	件数(件)	13,464	14,076	14,626	15,685	16,488	17,750	17,280
	残高(億円)	1,730	1,789	1,849	2,022	2,033	2,202	2,109
	1契約当たりの残高(万円)	1,284.9	1,271.0	1,264.2	1,289.1	1,233.0	1,240.6	1,220.5
オートローン	件数(件)	3,005	3,047	3,094	3,126	3,170	3,198	3,204
	残高(億円)	23	23	23	23	23	23	22
	1契約当たりの残高(万円)	76.5	75.5	74.3	73.6	72.6	71.9	68.7
高額医療費ローン	件数(件)	7	7	7	7	7	5	5
	残高(億円)	0.0	0.0	0.0	0.0	0.0	0.0	0.0
	1契約当たりの残高(万円)	0.0	0.0	0.0	0.0	0.0	0.0	0.0
有価証券担保ローン	件数(件)	654	664	692	698	641	628	609
	残高(億円)	36	36	36	36	36	35	35
	1契約当たりの残高(万円)	550.5	542.2	520.2	515.8	561.6	557.3	574.7
不動産担保ローン	件数(件)	2,555	2,534	2,520	2,501	2,465	2,430	2,405
	残高(億円)	405	400	399	397	386	383	379
	1契約当たりの残高(万円)	1,585.1	1,578.5	1,583.3	1,587.4	1,565.9	1,576.1	1,575.9
売却予定の 不動産担保ローン	件数(件)	61	69	72	80	81	91	90
	残高(億円)	14	17	17	19	19	22	21
	1契約当たりの残高(万円)	2,295.1	2,463.8	2,361.1	2,375.0	2,345.7	2,417.6	2,333.3

集計年月		平成25年					
		2月度	3月度	4月度	5月度	6月度	7月度
除外合計	件数(件)	194,127	194,563	192,465	192,206	193,353	194,473
	残高(億円)	16,979	16,941	16,706	16,625	16,669	16,695
	1契約当たりの残高(万円)	874.6	870.7	868.0	865.0	862.1	858.5
住宅ローン	件数(件)	170,646	171,430	171,297	171,401	172,152	173,011
	残高(億円)	14,404	14,400	14,385	14,338	14,323	14,308
	1契約当たりの残高(万円)	844.1	840.0	839.8	836.5	832.0	827.0
住宅ローン つなぎ融資	件数(件)	17,079	16,604	14,519	14,116	14,371	14,571
	残高(億円)	2,114	2,063	1,807	1,760	1,814	1,846
	1契約当たりの残高(万円)	1,237.8	1,242.5	1,244.6	1,246.8	1,262.3	1,266.9
オートローン	件数(件)	3,272	3,323	3,362	3,334	3,462	3,473
	残高(億円)	22	23	24	23	25	25
	1契約当たりの残高(万円)	67.2	69.2	71.4	69.0	72.2	72.0
高額医療費ローン	件数(件)	6	6	6	7	7	7
	残高(億円)	0.0	0.0	0.0	0.1	0.1	0.0
	1契約当たりの残高(万円)	0.0	0.0	0.0	142.9	142.9	0.0
有価証券担保ローン	件数(件)	601	598	581	593	574	582
	残高(億円)	34	34	34	35	33	33
	1契約当たりの残高(万円)	565.7	568.6	585.2	590.2	574.9	567.0
不動産担保ローン	件数(件)	2,433	2,514	2,616	2,670	2,698	2,740
	残高(億円)	383	401	438	451	455	464
	1契約当たりの残高(万円)	1,574.2	1,595.1	1,674.3	1,689.1	1,686.4	1,693.4
売却予定の 不動産担保ローン	件数(件)	90	88	84	85	89	89
	残高(億円)	21	20	18	18	19	19
	1契約当たりの残高(万円)	2,333.3	2,272.7	2,142.9	2,117.6	2,134.8	2,134.8

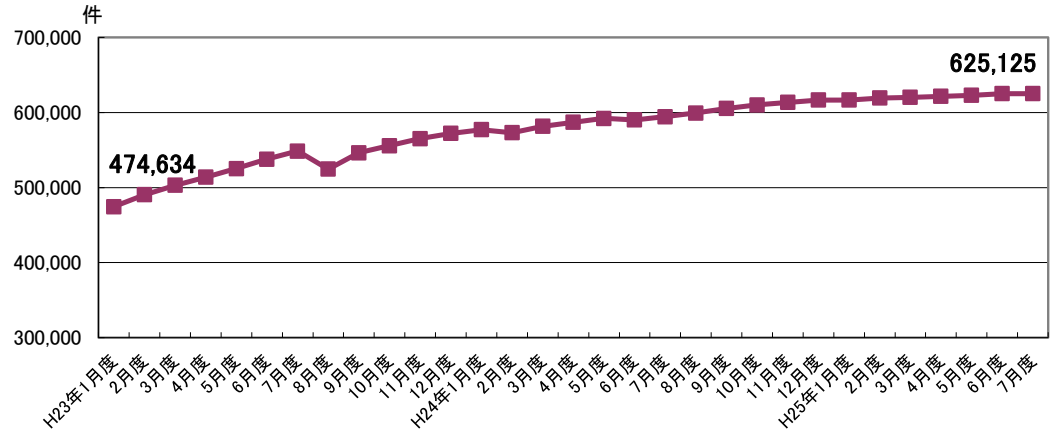
* 毎月20日時点のデータ。

図表5 総量規制の例外の登録状況

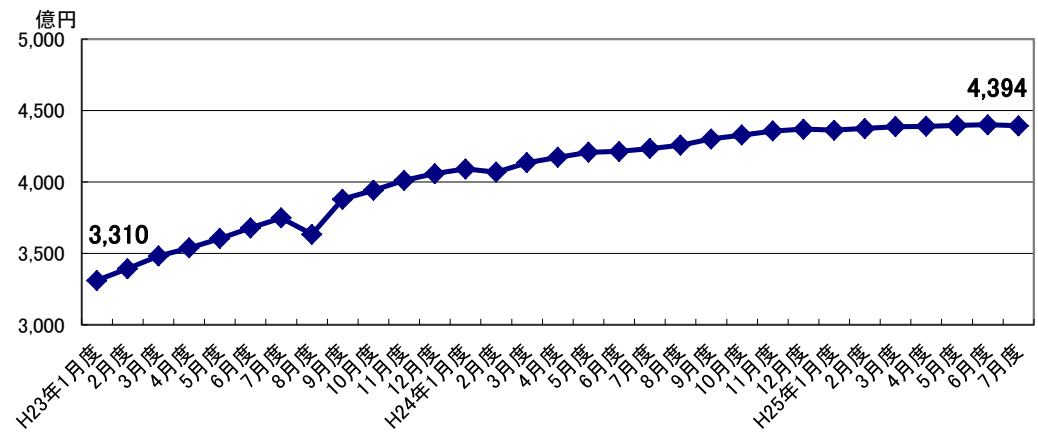
- ・「総量規制の例外」の件数は、特に「段階的借換」が増加している。
- ・「総量規制の例外」の合計残高も、例外件数と同様の傾向を示している。

■借入件数毎の登録残高の推移

■総量規制の例外件数の推移



■総量規制の例外残高の推移



■総量規制の例外の登録状況推移（平成24年7月～平成25年7月）

集計年月		平成24年						平成25年
		7月度	8月度	9月度	10月度	11月度	12月度	1月度
例外合計	件数(件)	594,487	599,419	605,614	610,158	613,650	616,595	616,590
	残高(億円)	4,234	4,258	4,302	4,328	4,357	4,370	4,363
	1契約当たりの残高(万円)	71.2	71.0	71.0	70.9	71.0	70.9	70.8
緊急医療費ローン	件数(件)	49	46	46	45	46	47	46
	残高(億円)	0.0	0.0	0.1	0.1	0.1	0.1	0.1
	1契約当たりの残高(万円)	0.0	0.0	21.7	22.2	21.7	21.3	21.7
借換ローン	件数(件)	264,224	262,646	262,154	261,270	260,306	259,123	257,078
	残高(億円)	1,251	1,238	1,233	1,226	1,225	1,218	1,209
	1契約当たりの残高(万円)	47.3	47.1	47.0	46.9	47.1	47.0	47.0
個人事業主ローン	件数(件)	143,894	145,654	146,780	147,303	147,561	148,333	148,538
	残高(億円)	1,035	1,041	1,049	1,048	1,048	1,051	1,053
	1契約当たりの残高(万円)	71.9	71.5	71.5	71.1	71.0	70.9	70.9
新規事業ローン	件数(件)	18,366	18,275	18,215	18,123	18,047	17,933	17,855
	残高(億円)	700	696	695	691	691	688	683
	1契約当たりの残高(万円)	381.1	380.8	381.6	381.3	382.9	383.7	382.5
段階的借換	件数(件)	136,774	141,517	147,050	151,969	156,171	159,544	161,403
	残高(億円)	1,159	1,193	1,235	1,273	1,302	1,323	1,330
	1契約当たりの残高(万円)	84.7	84.3	84.0	83.8	83.4	82.9	82.4
特定緊急貸付	件数(件)	16	15	13	13	12	12	12
	残高(億円)	0.0	0.0	0.0	0.0	0.0	0.0	0.0
	1契約当たりの残高(万円)	0.0	0.0	0.0	0.0	0.0	0.0	0.0
つなぎ資金	件数(件)	0	0	1	1	2	2	2
	残高(億円)	0	0.0	0.0	0.0	0.0	0.0	0.0
	1契約当たりの残高(万円)	0.0	0.0	0.0	0.0	0.0	0.0	0.0
配偶者貸付	件数(件)	31,164	31,266	31,355	31,434	31,505	31,601	31,656
	残高(億円)	90	89	90	90	90	89	88
	1契約当たりの残高(万円)	28.9	28.5	28.7	28.6	28.6	28.2	27.8

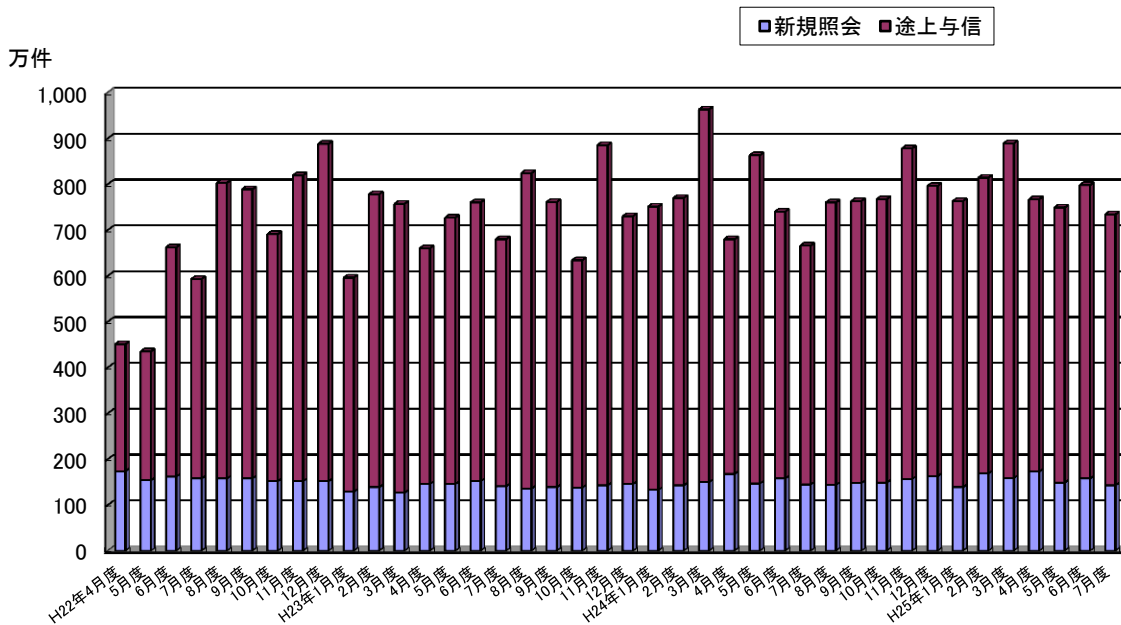
集計年月		平成25年					
		2月度	3月度	4月度	5月度	6月度	7月度
例外合計	件数(件)	619,543	620,236	621,716	623,128	625,324	625,125
	残高(億円)	4,375	4,387	4,390	4,396	4,400	4,394
	1契約当たりの残高(万円)	70.6	70.7	70.6	70.5	70.4	70.3
緊急医療費ローン	件数(件)	48	46	46	45	46	44
	残高(億円)	0.1	0.1	0.1	0.1	0.1	0.1
	1契約当たりの残高(万円)	20.8	21.7	21.7	22.2	21.7	22.7
借換ローン	件数(件)	255,807	254,317	252,836	251,354	250,246	248,586
	残高(億円)	1,200	1,193	1,183	1,176	1,169	1,160
	1契約当たりの残高(万円)	46.9	46.9	46.8	46.8	46.7	46.7
個人事業主ローン	件数(件)	149,643	149,073	148,644	148,883	149,246	149,009
	残高(億円)	1,058	1,057	1,051	1,051	1,049	1,048
	1契約当たりの残高(万円)	70.7	70.9	70.7	70.6	70.3	70.3
新規事業ローン	件数(件)	17,758	17,665	17,558	17,484	17,346	17,244
	残高(億円)	682	684	682	679	672	669
	1契約当たりの残高(万円)	384.1	387.2	388.4	388.4	387.4	388.0
段階的借換	件数(件)	164,592	167,850	171,274	173,901	176,831	178,527
	残高(億円)	1,348	1,366	1,387	1,404	1,423	1,433
	1契約当たりの残高(万円)	81.9	81.4	81.0	80.7	80.5	80.3
特定緊急貸付	件数(件)	13	13	11	11	11	11
	残高(億円)	0.0	0.0	0.0	0.0	0.0	0.0
	1契約当たりの残高(万円)	0.0	0.0	0.0	0.0	0.0	0.0
つなぎ資金	件数(件)	2	2	2	2	2	2
	残高(億円)	0.0	0.0	0.0	0.0	0.0	0.0
	1契約当たりの残高(万円)	0.0	0.0	0.0	0.0	0.0	0.0
配偶者貸付	件数(件)	31,680	31,270	31,345	31,448	31,596	31,702
	残高(億円)	87	86	86	86	86	84
	1契約当たりの残高(万円)	27.5	27.5	27.4	27.3	27.2	26.5

* 毎月20日時点のデータ。

図表6 加盟貸金業者からの照会件数

・加盟貸金業者からの「照会件数」は、新規申込および途上与信がともに減少した結果、今月は734万件(前月比8.0%減)であった。
 ・新規申込の「照会件数」は、143万件(前月比9.5%減)となった。

■照会件数の推移



■照会件数の推移 (平成24年7月～平成25年7月)

単位: 万件

集計年月		平成24年						平成25年
		7月度	8月度	9月度	10月度	11月度	12月度	1月度
照会件数	当月	666	760	763	767	878	796	763
	前月比	90.0%	114.1%	100.4%	100.5%	114.5%	90.7%	95.9%
新規申込	当月	145	144	148	149	157	163	139
	前月比	91.8%	99.3%	102.8%	100.7%	105.4%	103.8%	85.3%
途上与信	当月	521	616	615	618	721	633	624
	前月比	89.5%	118.2%	99.8%	100.5%	116.7%	87.8%	98.6%

集計年月		平成25年					
		2月度	3月度	4月度	5月度	6月度	7月度
照会件数	当月	814	889	766	749	798	734
	前月比	106.7%	109.2%	86.2%	97.8%	106.5%	92.0%
新規申込	当月	169	159	173	149	158	143
	前月比	121.6%	94.1%	108.8%	86.1%	106.0%	90.5%
途上与信	当月	645	730	594	600	640	591
	前月比	103.4%	113.2%	81.4%	101.0%	106.7%	92.3%

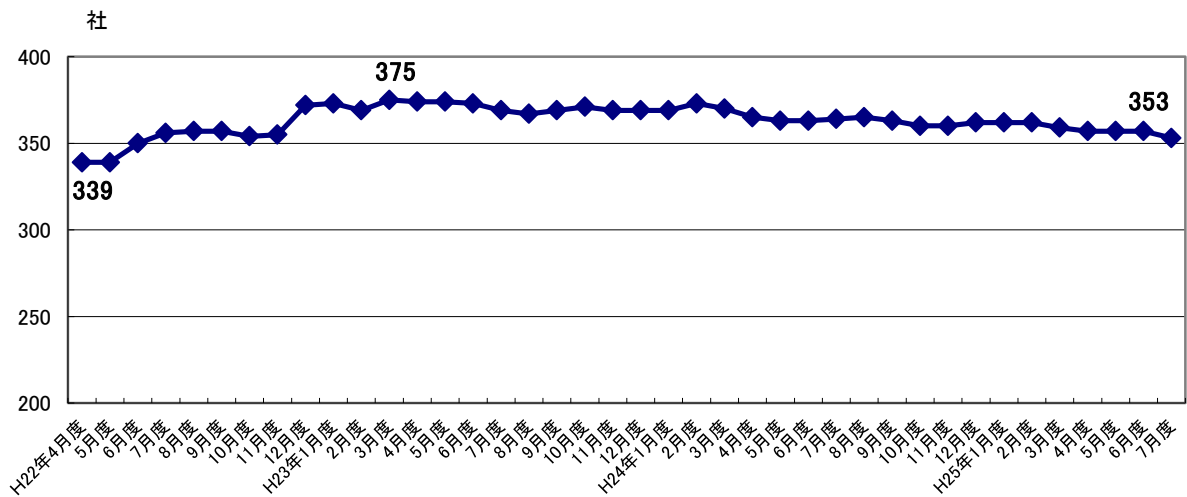
* 各月度は、前月21日～当月20日までの合計。

図表7 加盟貸金業者数

・加盟貸金業者数は、平成23年3月(375社)をピークに統廃合が進み、少しずつ減少、今月は353社(前月比4社減)であった。

・なお、平成22年12月に大幅に増加(前月比19社増)したのは、当社が割賦販売法の指定信用情報機関となったことから、割賦販売業と貸金業の兼業者の新規加盟が増加したことによる。

■加盟貸金業者数の推移



■加盟貸金業者数の推移 (平成24年7月～平成25年7月)

単位:社

集計年月	平成24年						平成25年
	7月度	8月度	9月度	10月度	11月度	12月度	1月度
加盟貸金業者	364	365	363	360	360	362	362
前月比増加数	2	1	2	0	0	2	1
新規加盟	1	1	2	0	0	2	1
会員の貸金業登録	1	0	0	0	0	0	0
前月比減少数	-1	0	-4	-3	0	0	-1
退会	-1	0	-3	-2	0	0	-1
会員の貸金業廃業等	0	0	-1	-1	0	0	0
前月比増減	1	1	-2	-3	0	2	0

集計年月	平成25年					
	2月度	3月度	4月度	5月度	6月度	7月度
加盟貸金業者	362	359	357	357	357	353
前月比増加数	0	0	0	0	1	0
新規加盟	0	0	0	0	1	0
会員の貸金業登録	0	0	0	0	0	0
前月比減少数	0	-3	-2	0	-1	-4
退会	0	-1	-2	0	0	-4
会員の貸金業廃業等	0	-2	0	0	-1	0
前月比増減	0	-3	0	0	0	-4

* 毎月20日時点のデータ。