

News Release

No. 196 (13-16)

2013年(平成25年)10月10日

※東商記者クラブ・日銀クラブで、資料投函させていただいております。

貸金情報統計(平成25年9月度)の公表について

シー・アイ・シー(CIC、篠瀬達也社長)は、貸金業法指定信用情報機関としての公的な役割に鑑み、定期的に貸金情報統計をまとめ、公表しています。

今般、平成25年9月度における統計の概要を以下の通りまとめましたのでお知らせします。

1. 平成25年9月度(平成25年9月20日現在)統計の概要

(1) 登録状況

- ・加盟貸金業者が登録した「残高有件数」は1,920万件(前月比0.4%減)、「残高有人数」は1,310万人(同0.1%減)となった。
- ・「異動情報^{※1}件数」は598万件(前月と変わらず)、「異動情報人数」は441万人(前月と変わらず)となった。
- ・「登録残高の合計額」は、前月度より209億円減少し、8兆1,774億円(前月比0.3%減)となった。

(2) 残高がある者の借入件数毎の登録状況

- ・「残高がある者の借入件数」毎の登録件数は、借入件数1件を除く複数借入件数で減少した。

(3) 総量規制の除外・例外の登録状況

- ・「除外件数」は209,302件(前月比7.1%増)、「除外残高」は1兆6,795億円(同0.8%増)となった。
- ・「例外件数」は626,983件(前月比0.2%増)、「例外残高」は4,389億円(同0.1%減)となった。

(4) 照会件数

- ・加盟貸金業者から当社への「照会件数」は、新規申込と途上与信^{※2}がともに増加した結果、今月は806万件(前月比5.5%増)であった。

(5) 加盟貸金業者数

- ・「加盟貸金業者数」は、352社(前月比1社増)であった。

※1 異動情報は「約定返済日より61日以上または3ヶ月以上支払いが延滞しているもの」を指す。

※2 途上与信は、クレジットカードの有効期限更新時などにクレジットカード会社が行う契約途上での審査を指す。

以上

2. 本件に関するお問い合わせ先

株式会社シー・アイ・シー 経営企画部 広報担当 添田・和田

東京都新宿区西新宿1-23-7 新宿ファーストウエスト15階

TEL: 03-3348-0626 FAX: 03-3345-1913

平成25年9月度 貸金統計

■登録状況(平成25年9月20日時点)

	件数		人数	
	当月	前月比	当月	前月比
総登録情報	18,718万件	100.2%	8,547万人	100.2%
残高有り情報	1,920万件	99.6%	1,310万人	99.9%
異動情報	598万件	100.0%	441万人	100.0%

	当月	前月比
登録残高の合計額	81,774億円	99.7%
一人当たりの残高有り件数	1.47件	-
一契約当たりの残高	42.6万円	-

■残高がある者の借入件数毎の登録状況(平成25年9月20日時点)

	件数		人数		残高	
	当月	前月比	当月	前月比	当月	前月比
合計	1,920万件	99.6%	1,310万人	99.9%	81,774億円	99.7%
1件	909万件	100.0%	909万人	100.0%	42,685億円	100.0%
2件	524万件	99.6%	262万人	99.6%	21,494億円	100.0%
3件	272万件	98.9%	91万人	98.9%	9,988億円	99.3%
4件	124万件	98.4%	31万人	100.0%	4,319億円	98.7%
5件以上	90万件	96.8%	16万人	94.1%	3,288億円	97.2%

■総量規制の除外・例外の登録状況(平成25年9月20日時点)

	件数		残高	
	当月	前月比	当月	前月比
除外合計	209,302件	107.1%	16,795億円	100.8%
住宅ローン	186,912件	107.5%	14,335億円	100.4%
住宅ローンつなぎ融資	15,010件	104.0%	1,892億	103.4%
オートローン	3,526件	101.2%	25億	100.0%
高額医療費ローン	7件	100.0%	0.0億	96.4%
有価証券担保ローン	818件	98.7%	31億	86.1%
不動産担保ローン	2,931件	104.9%	494億	103.8%
売却予定の不動産担保ローン	98件	94.2%	19億	86.4%
例外合計	626,983件	100.2%	4,389億	99.9%
緊急医療費ローン	45件	102.3%	0.1億	100.0%
借換ローン	245,488件	99.4%	1,139億	99.0%
個人事業主ローン	150,208件	100.4%	1,050億	100.1%
新規事業ローン	17,055件	99.3%	658億	98.4%
段階的借換	182,323件	101.2%	1,458億	101.1%
特定緊急貸付	11件	91.7%	0.0億	94.6%
つなぎ資金	0件	0.0%	0.0億	0.0%
配偶者貸付	31,853件	99.9%	84億	100.0%

■照会件数(平成25年8月21日～平成25年9月20日の合計)

	当月	前月比
加盟貸金業者による照会件数	806万件	105.5%

■加盟貸金業者数(平成25年9月20日時点)

	当月	前月比
加盟貸金業者数	352社	+1社

○貸金統計の見方について

	概 要
集計対象情報	加盟貸金業者が当社に登録する個人顧客を相手方とする貸付契約(クレジットカードキャッシング・カードローン・証書貸付等)
総登録情報	加盟貸金業者からの登録件数および人数の合計
残高有り情報	加盟貸金業者からの登録貸金残高が1円以上の件数および人数の合計
異動情報	「残高有り情報」のうち、約定返済日より61日以上または3ヶ月以上支払いが延滞している件数および人数の合計
残高がある者の借入件数毎の登録状況	「残高有り情報」のうち、1件～5件以上それぞれの借入件数がある者の登録件数、人数、残高の合計
総量規制の除外・例外の登録状況	「残高有り情報」のうち、総量規制の除外および例外、それぞれの件数、残高の合計
照会件数	対象期間中の加盟貸金業者による貸付に係る照会件数の合計
加盟貸金業者数	当社に加盟する貸金業登録会社の合計

ご参考

貸金情報統計資料

(平成24年9月度～平成25年9月度)

株式会社 シー・アイ・シー

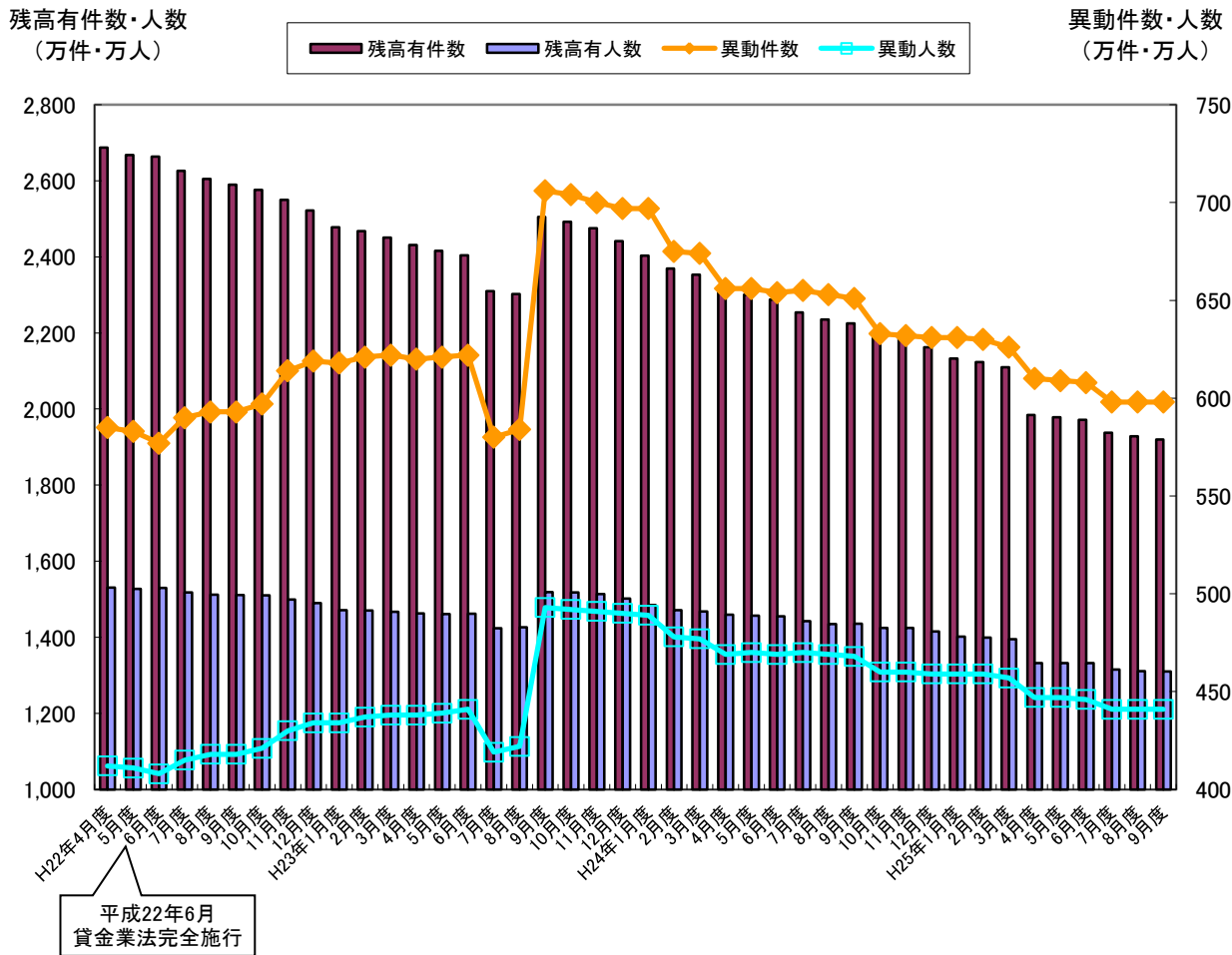
図表1 登録件数および登録人数

・「残高有件数」は、平成23年7月に当社加盟大手クレジット会社が未加盟会社に一部債権を継承したことで大幅に減少したが、同年9月に大手消費者金融会社が当社に加盟したことから大幅に増加した。これら特殊要因を除くと、貸金業法の完全施行以降減少し続けている。
 また、平成25年4月に大手金融グループ内でクレジット会社からグループ内の銀行にファイナンス事業の移管が行われたことにより、大きく減少した。
 これら要因から、「残高有件数」は過去1年間で305万件の減少(13.7%減)となった。

・「異動情報※件数」も、残高有件数と同様の傾向を示しており、過去1年間で53万件減少(8.1%減)した。

※ 異動情報は「約定返済日より61日以上または3ヶ月以上支払いが延滞しているもの」を指す。

■残高有件数・人数および異動情報件数・人数の推移



■貸金登録状況の推移（平成24年9月～平成25年9月）

集計年月		平成24年				平成25年		
		9月度	10月度	11月度	12月度	1月度	2月度	3月度
総登録件数 (万件)	当月	18,209	18,279	18,349	18,422	18,487	18,540	18,578
	前月比	100.4%	100.4%	100.4%	100.4%	100.4%	100.3%	100.2%
残高有件数 (万件)	当月	2,225	2,193	2,185	2,162	2,133	2,123	2,110
	前月比	99.6%	98.6%	99.6%	98.9%	98.7%	99.5%	99.4%
異動情報件数 (万件)	当月	651	633	632	631	631	630	626
	前月比	99.7%	97.2%	99.8%	99.8%	100.0%	99.8%	99.4%
総登録人数 (万人)	当月	8,345	8,369	8,393	8,419	8,439	8,451	8,459
	前月比	100.3%	100.3%	100.3%	100.3%	100.2%	100.1%	100.1%
残高有人数 (万人)	当月	1,436	1,425	1,425	1,415	1,402	1,399	1,395
	前月比	100.1%	99.2%	100.0%	99.3%	99.1%	99.8%	99.7%
異動情報人数 (万人)	当月	468	460	460	459	459	459	457
	前月比	99.8%	98.3%	100.0%	99.8%	100.0%	100.0%	99.6%
1人当たりの残高有件数	当月	1.55	1.54	1.53	1.53	1.52	1.52	1.51

集計年月		平成25年					
		4月度	5月度	6月度	7月度	8月度	9月度
総登録件数 (万件)	当月	18,415	18,486	18,562	18,620	18,675	18,718
	前月比	99.1%	100.4%	100.4%	100.3%	100.3%	100.2%
残高有件数 (万件)	当月	1,984	1,978	1,972	1,938	1,928	1,920
	前月比	94.0%	99.7%	99.7%	98.3%	99.5%	99.6%
異動情報件数 (万件)	当月	610	609	608	598	598	598
	前月比	97.4%	99.8%	99.8%	98.4%	100.0%	100.0%
総登録人数 (万人)	当月	8,434	8,460	8,489	8,511	8,531	8,547
	前月比	99.7%	100.3%	100.3%	100.3%	100.2%	100.2%
残高有人数 (万人)	当月	1,332	1,332	1,332	1,315	1,311	1,310
	前月比	95.5%	100.0%	100.0%	98.7%	99.7%	99.9%
異動情報人数 (万人)	当月	447	447	446	441	441	441
	前月比	97.8%	100.0%	99.8%	98.9%	100.0%	100.0%
1人当たりの残高有件数	当月	1.49	1.49	1.48	1.47	1.47	1.47

* 毎月20日時点のデータ。

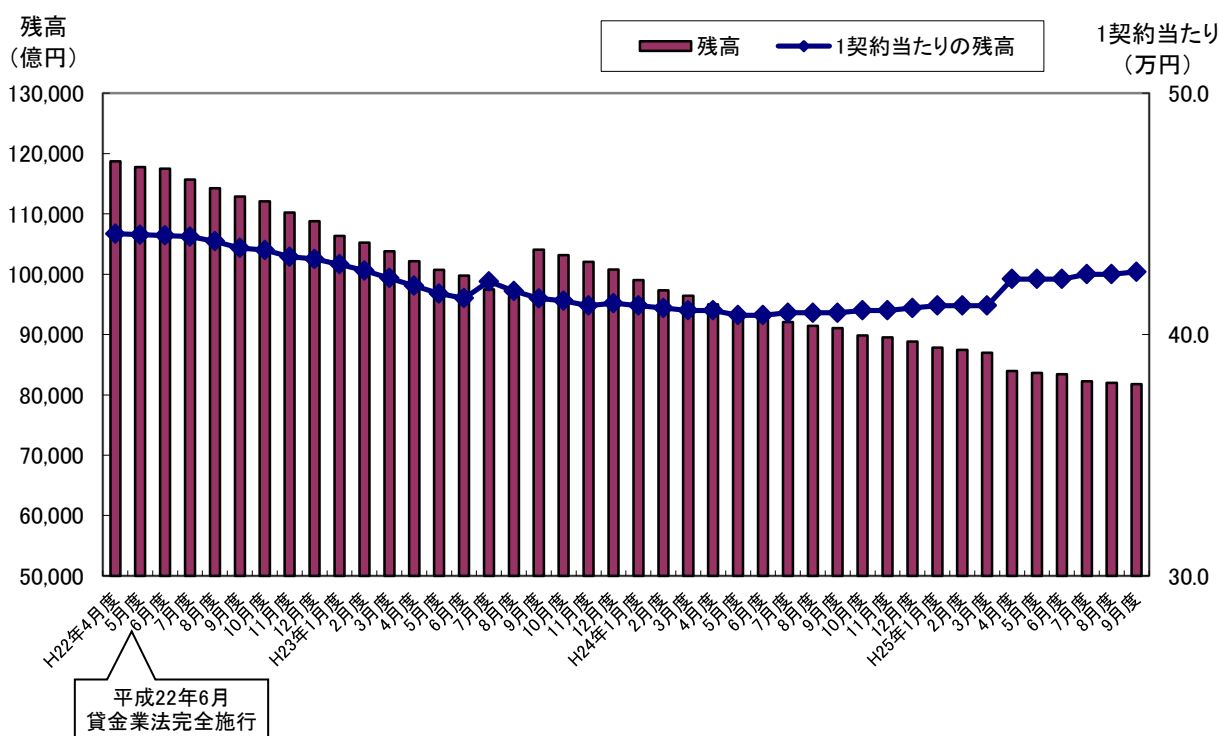
図表2 登録残高

・「登録残高の合計額」は貸金業法の完全施行以降減少し続けたが、平成23年9月に特殊要因として大手消費者金融会社が当社に加盟したことで7,769億円増加(前月比8.1%増)し、一時的に10兆円を回復した。その後、再び減少に転じ、平成25年4月に大手金融グループ内でクレジット会社からグループ内の銀行にファイナンス事業の移管が行われたことから、過去1年間で9,287億円の減少(10.2%減)となった。

・なお、「1契約当たりの平均残高」は、平成23年7月に当社加盟会員が未加盟の会社に一部債権を承継したことが影響して一時増加したものの、その後、減少傾向から横ばいとなった。

また、平成25年4月に大手金融グループ内でクレジット会社からグループ内の銀行にファイナンス事業の移管が行われたことにより、主婦を主たる顧客層とする少額契約の登録対象が減少した結果、平均残高は過去1年で1.7万円上昇し、42.6万円となった。

■登録残高の推移



■登録残高の推移 (平成24年9月～平成25年9月)

集計年月	平成24年				平成25年			
	9月度	10月度	11月度	12月度	1月度	2月度	3月度	
登録残高の合計額 (億円)	当月	91,061	89,873	89,528	88,820	87,852	87,487	86,960
	前月比	99.6%	98.7%	99.6%	99.2%	98.9%	99.6%	99.4%
1契約当たりの残高(万円)	当月	40.9	41.0	41.0	41.1	41.2	41.2	41.2

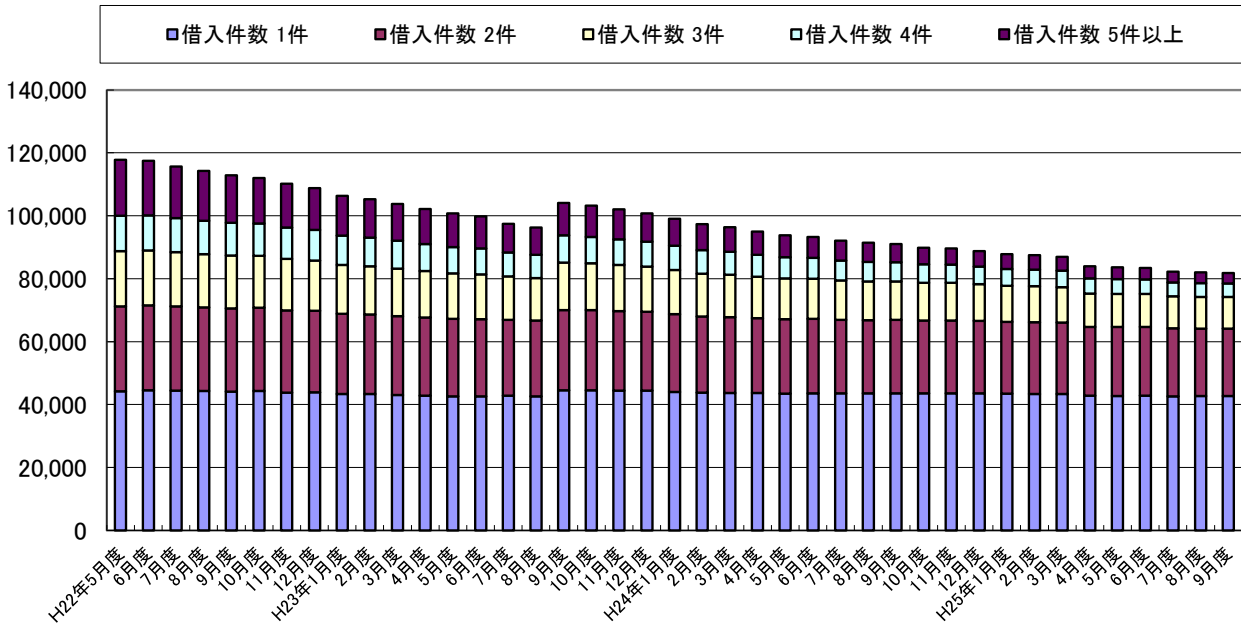
集計年月	平成25年						
	4月度	5月度	6月度	7月度	8月度	9月度	
登録残高の合計額 (億円)	当月	83,970	83,644	83,411	82,281	81,983	81,774
	前月比	96.6%	99.6%	99.7%	98.6%	99.6%	99.7%
1契約当たりの残高(万円)	当月	42.3	42.3	42.3	42.5	42.5	42.6

* 毎月20日時点のデータ。

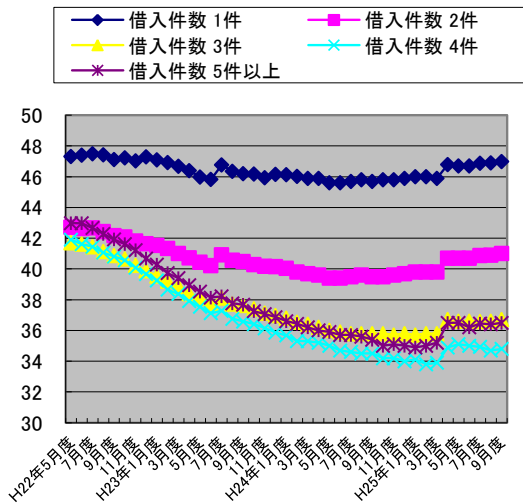
図表3 残高がある者の借入件数毎の登録状況

・「借入件数毎の登録残高」は、借入件数1件を除く複数借入件数で減少した。
 ・「借入件数毎の1契約当たりの残高」および「借入件数毎の1人当たりの残高」は、平成25年4月に大手金融グループ内でクレジット会社からグループ内の銀行にファイナンス事業の移管が行われたことにより、主婦を主たる顧客層とする少額契約の登録対象が減少したため、1契約・1人当たりの残高はそれぞれ一時的に増加した。

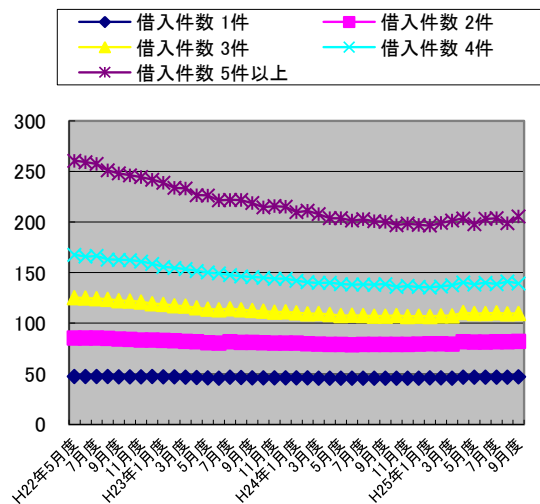
■借入件数毎の登録残高の推移



■借入件数毎の1契約当たりの残高の推移



■借入件数毎の1人当たりの残高の推移



■残高がある者の借入件数毎の登録状況の推移（平成24年9月～平成25年9月）

集計年月		平成24年				平成25年		
		9月度	10月度	11月度	12月度	1月度	2月度	3月度
1件	件数(万件)	954	952	953	950	945	944	943
	人数(万人)	954	952	953	950	945	944	943
	残高(億円)	43,630	43,629	43,614	43,615	43,436	43,398	43,321
	1契約当たりの残高(万円)	45.7	45.8	45.8	45.9	46.0	46.0	45.9
	1人当たりの残高(万円)	45.7	45.8	45.8	45.9	46.0	46.0	45.9
2件	件数(万件)	590	585	585	580	574	573	571
	人数(万人)	295	293	293	290	287	286	286
	残高(億円)	23,312	23,135	23,167	23,041	22,856	22,821	22,719
	1契約当たりの残高(万円)	39.5	39.5	39.6	39.7	39.8	39.8	39.8
	1人当たりの残高(万円)	79.0	79.0	79.1	79.5	79.6	79.8	79.4
3件	件数(万件)	341	334	332	326	320	318	315
	人数(万人)	114	111	111	109	107	106	105
	残高(億円)	12,208	11,951	11,839	11,662	11,432	11,374	11,266
	1契約当たりの残高(万円)	35.8	35.8	35.7	35.8	35.7	35.8	35.8
	1人当たりの残高(万円)	107.1	107.7	106.7	107.0	106.8	107.3	107.3
4件	件数(万件)	177	171	168	164	159	157	154
	人数(万人)	44	43	42	41	40	39	38
	残高(億円)	6,102	5,842	5,745	5,571	5,414	5,314	5,224
	1契約当たりの残高(万円)	34.5	34.2	34.2	34.0	34.1	33.8	33.9
	1人当たりの残高(万円)	138.7	135.9	136.8	135.9	135.4	136.3	137.5
5件以上	件数(万件)	164	152	147	141	135	131	126
	人数(万人)	29	27	26	25	24	23	22
	残高(億円)	5,809	5,317	5,162	4,930	4,714	4,579	4,430
	1契約当たりの残高(万円)	35.4	35.0	35.1	35.0	34.9	35.0	35.2
	1人当たりの残高(万円)	200.3	196.9	198.5	197.2	196.4	199.1	201.4

集計年月		平成25年					
		4月度	5月度	6月度	7月度	8月度	9月度
1件	件数(万件)	913	915	917	910	909	909
	人数(万人)	913	915	917	910	909	909
	残高(億円)	42,774	42,759	42,810	42,662	42,667	42,685
	1契約当たりの残高(万円)	46.8	46.7	46.7	46.9	46.9	47.0
	1人当たりの残高(万円)	46.8	46.7	46.7	46.9	46.9	47.0
2件	件数(万件)	539	538	538	528	526	524
	人数(万人)	269	269	269	264	263	262
	残高(億円)	21,945	21,913	21,904	21,585	21,495	21,494
	1契約当たりの残高(万円)	40.7	40.7	40.7	40.9	40.9	41.0
	1人当たりの残高(万円)	81.6	81.5	81.4	81.8	81.7	82.0
3件	件数(万件)	289	287	285	277	275	272
	人数(万人)	96	96	95	92	92	91
	残高(億円)	10,610	10,513	10,419	10,134	10,062	9,988
	1契約当たりの残高(万円)	36.7	36.6	36.6	36.6	36.6	36.7
	1人当たりの残高(万円)	110.5	109.5	109.7	110.2	109.4	109.8
4件	件数(万件)	137	134	132	127	126	124
	人数(万人)	34	34	33	32	31	31
	残高(億円)	4,775	4,703	4,623	4,436	4,378	4,319
	1契約当たりの残高(万円)	34.9	35.1	35.0	34.9	34.7	34.8
	1人当たりの残高(万円)	140.4	138.3	140.1	138.6	141.2	139.3
5件以上	件数(万件)	106	103	101	95	93	90
	人数(万人)	19	19	18	17	17	16
	残高(億円)	3,867	3,756	3,655	3,463	3,381	3,288
	1契約当たりの残高(万円)	36.5	36.5	36.2	36.5	36.4	36.5
	1人当たりの残高(万円)	203.5	197.7	203.1	203.7	198.9	205.5

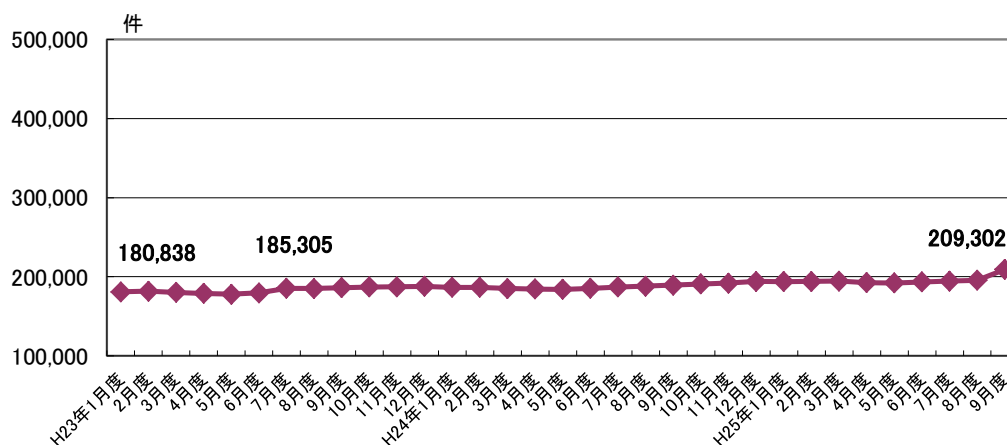
* 毎月20日時点のデータ。

図表4 総量規制の除外の登録状況

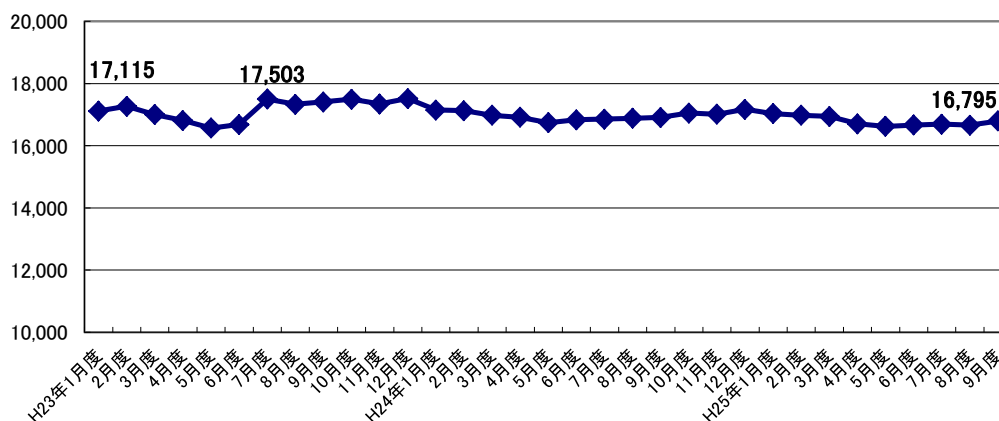
- ・「総量規制の除外」の件数は、平成23年6月以降、月によって異なるものの、直近では増加傾向にある。
- ・「総量規制の除外」合計残高は、住宅ローン関連の残高が約97%を占める。概ね、1兆7,000億円前後で推移している。

■借入件数毎の登録残高の推移

■総量規制の除外件数の推移



■総量規制の除外残高の推移



■総量規制の除外の登録状況推移（平成24年9月～平成25年9月）

集計年月		平成24年				平成25年		
		9月度	10月度	11月度	12月度	1月度	2月度	3月度
除外合計	件数(件)	189,379	190,762	191,952	194,048	193,807	194,127	194,563
	残高(億円)	16,909	17,049	17,011	17,171	17,033	16,979	16,941
	1契約当たりの残高(万円)	892.9	893.7	886.2	884.9	878.9	874.6	870.7
住宅ローン	件数(件)	168,368	168,665	169,100	169,946	170,214	170,646	171,430
	残高(億円)	14,585	14,551	14,514	14,506	14,468	14,404	14,400
	1契約当たりの残高(万円)	866.3	862.7	858.3	853.6	850.0	844.1	840.0
住宅ローン つなぎ融資	件数(件)	14,626	15,685	16,488	17,750	17,280	17,079	16,604
	残高(億円)	1,849	2,022	2,033	2,202	2,109	2,114	2,063
	1契約当たりの残高(万円)	1,264.2	1,289.1	1,233.0	1,240.6	1,220.5	1,237.8	1,242.5
オートローン	件数(件)	3,094	3,126	3,170	3,198	3,204	3,272	3,323
	残高(億円)	23	23	23	23	22	22	23
	1契約当たりの残高(万円)	74.3	73.6	72.6	71.9	68.7	67.2	69.2
高額医療費ローン	件数(件)	7	7	7	5	5	6	6
	残高(億円)	0.0	0.0	0.0	0.0	0.0	0.0	0.0
	1契約当たりの残高(万円)	0.0	0.0	0.0	0.0	0.0	0.0	0.0
有価証券担保ローン	件数(件)	692	698	641	628	609	601	598
	残高(億円)	36	36	36	35	35	34	34
	1契約当たりの残高(万円)	520.2	515.8	561.6	557.3	574.7	565.7	568.6
不動産担保ローン	件数(件)	2,520	2,501	2,465	2,430	2,405	2,433	2,514
	残高(億円)	399	397	386	383	379	383	401
	1契約当たりの残高(万円)	1,583.3	1,587.4	1,565.9	1,576.1	1,575.9	1,574.2	1,595.1
売却予定の 不動産担保ローン	件数(件)	72	80	81	91	90	90	88
	残高(億円)	17	19	19	22	21	21	20
	1契約当たりの残高(万円)	2,361.1	2,375.0	2,345.7	2,417.6	2,333.3	2,333.3	2,272.7

集計年月		平成25年					
		4月度	5月度	6月度	7月度	8月度	9月度
除外合計	件数(件)	192,465	192,206	193,353	194,473	195,454	209,302
	残高(億円)	16,706	16,625	16,669	16,695	16,663	16,795
	1契約当たりの残高(万円)	868.0	865.0	862.1	858.5	852.5	802.4
住宅ローン	件数(件)	171,297	171,401	172,152	173,011	173,810	186,912
	残高(億円)	14,385	14,338	14,323	14,308	14,274	14,335
	1契約当たりの残高(万円)	839.8	836.5	832.0	827.0	821.2	766.9
住宅ローン つなぎ融資	件数(件)	14,519	14,116	14,371	14,571	14,426	15,010
	残高(億円)	1,807	1,760	1,814	1,846	1,830	1,892
	1契約当たりの残高(万円)	1,244.6	1,246.8	1,262.3	1,266.9	1,268.5	1,260.5
オートローン	件数(件)	3,362	3,334	3,462	3,473	3,484	3,526
	残高(億円)	24	23	25	25	25	25
	1契約当たりの残高(万円)	71.4	69.0	72.2	72.0	71.8	70.9
高額医療費ローン	件数(件)	6	7	7	7	7	7
	残高(億円)	0.0	0.1	0.1	0.0	0.0	0.0
	1契約当たりの残高(万円)	0.0	142.9	142.9	0.0	0.0	0.0
有価証券担保ローン	件数(件)	581	593	574	582	829	818
	残高(億円)	34	35	33	33	36	31
	1契約当たりの残高(万円)	585.2	590.2	574.9	567.0	434.3	379.0
不動産担保ローン	件数(件)	2,616	2,670	2,698	2,740	2,794	2,931
	残高(億円)	438	451	455	464	476	494
	1契約当たりの残高(万円)	1,674.3	1,689.1	1,686.4	1,693.4	1,703.7	1,685.4
売却予定の 不動産担保ローン	件数(件)	84	85	89	89	104	98
	残高(億円)	18	18	19	19	22	19
	1契約当たりの残高(万円)	2,142.9	2,117.6	2,134.8	2,134.8	2,115.4	1,938.8

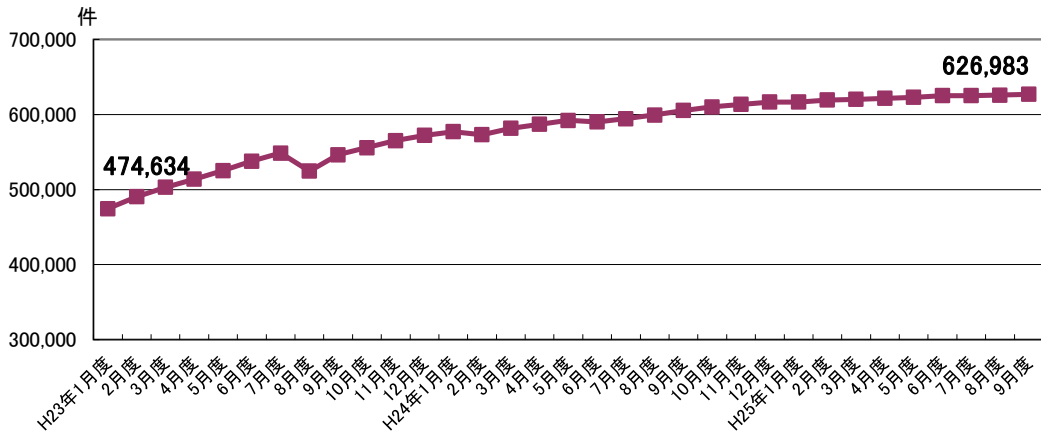
* 毎月20日時点のデータ。

図表5 総量規制の例外の登録状況

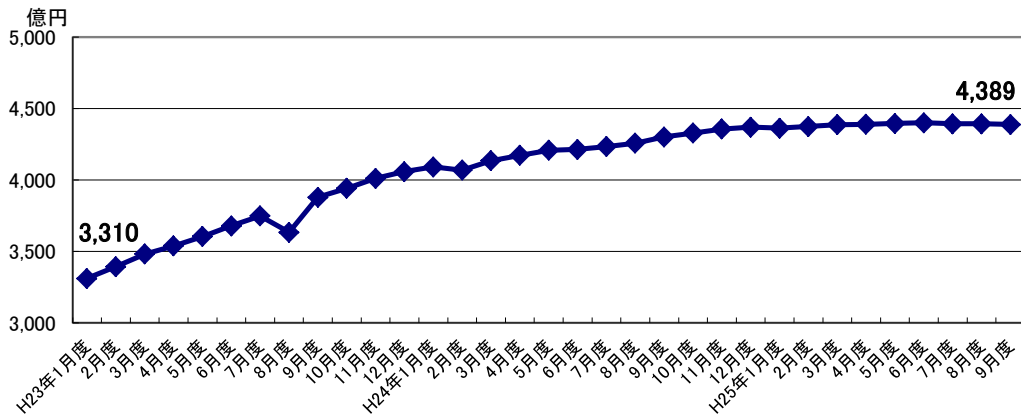
- ・「総量規制の例外」の件数は、特に「段階的借換」が増加している。
- ・「総量規制の例外」の合計残高も増加傾向を示していたが、直近は横ばいの状況である。

■借入件数毎の登録残高の推移

■総量規制の例外件数の推移



■総量規制の例外残高の推移



■総量規制の例外の登録状況推移（平成24年9月～平成25年9月）

集計年月		平成24年				平成25年		
		9月度	10月度	11月度	12月度	1月度	2月度	3月度
例外合計	件数(件)	605,614	610,158	613,650	616,595	616,590	619,543	620,236
	残高(億円)	4,302	4,328	4,357	4,370	4,363	4,375	4,387
	1契約当たりの残高(万円)	71.0	70.9	71.0	70.9	70.8	70.6	70.7
緊急医療費ローン	件数(件)	46	45	46	47	46	48	46
	残高(億円)	0.1	0.1	0.1	0.1	0.1	0.1	0.1
	1契約当たりの残高(万円)	21.7	22.2	21.7	21.3	21.7	20.8	21.7
借換ローン	件数(件)	262,154	261,270	260,306	259,123	257,078	255,807	254,317
	残高(億円)	1,233	1,226	1,225	1,218	1,209	1,200	1,193
	1契約当たりの残高(万円)	47.0	46.9	47.1	47.0	47.0	46.9	46.9
個人事業主ローン	件数(件)	146,780	147,303	147,561	148,333	148,538	149,643	149,073
	残高(億円)	1,049	1,048	1,048	1,051	1,053	1,058	1,057
	1契約当たりの残高(万円)	71.5	71.1	71.0	70.9	70.9	70.7	70.9
新規事業ローン	件数(件)	18,215	18,123	18,047	17,933	17,855	17,758	17,665
	残高(億円)	695	691	691	688	683	682	684
	1契約当たりの残高(万円)	381.6	381.3	382.9	383.7	382.5	384.1	387.2
段階的借換	件数(件)	147,050	151,969	156,171	159,544	161,403	164,592	167,850
	残高(億円)	1,235	1,273	1,302	1,323	1,330	1,348	1,366
	1契約当たりの残高(万円)	84.0	83.8	83.4	82.9	82.4	81.9	81.4
特定緊急貸付	件数(件)	13	13	12	12	12	13	13
	残高(億円)	0.0	0.0	0.0	0.0	0.0	0.0	0.0
	1契約当たりの残高(万円)	0.0	0.0	0.0	0.0	0.0	0.0	0.0
つなぎ資金	件数(件)	1	1	2	2	2	2	2
	残高(億円)	0	0.0	0.0	0.0	0.0	0.0	0.0
	1契約当たりの残高(万円)	0.0	0.0	0.0	0.0	0.0	0.0	0.0
配偶者貸付	件数(件)	31,355	31,434	31,505	31,601	31,656	31,680	31,270
	残高(億円)	90	90	90	89	88	87	86
	1契約当たりの残高(万円)	28.7	28.6	28.6	28.2	27.8	27.5	27.5

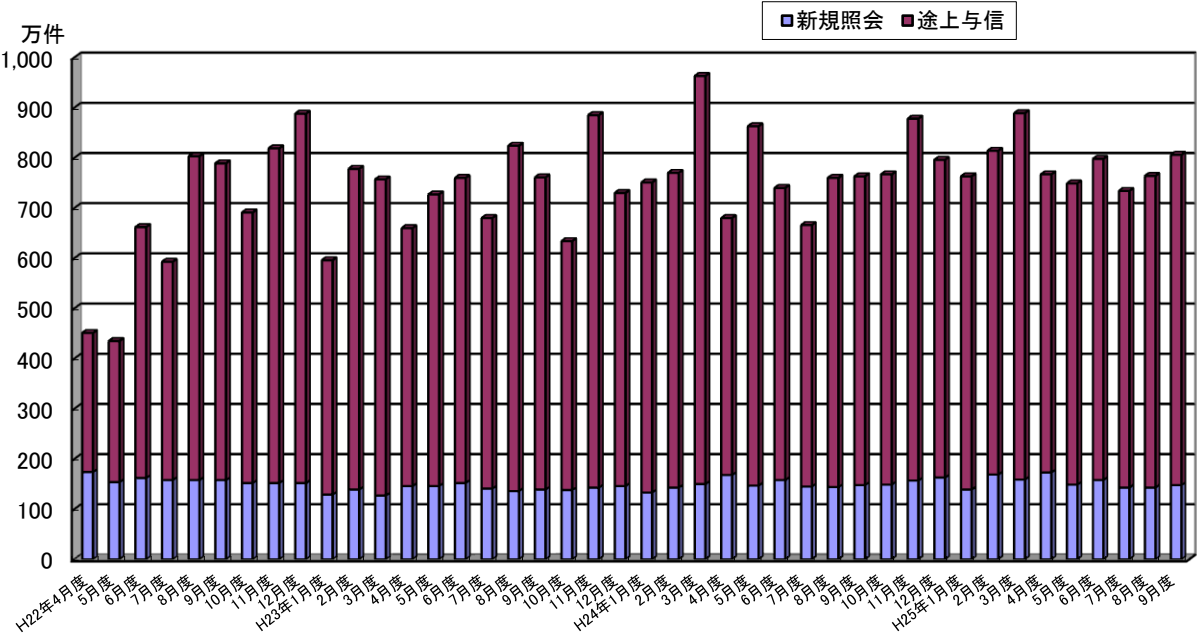
集計年月		平成25年					
		4月度	5月度	6月度	7月度	8月度	9月度
例外合計	件数(件)	621,716	623,128	625,324	625,125	625,939	626,983
	残高(億円)	4,390	4,396	4,400	4,394	4,394	4,389
	1契約当たりの残高(万円)	70.6	70.5	70.4	70.3	70.2	70.0
緊急医療費ローン	件数(件)	46	45	46	44	44	45
	残高(億円)	0.1	0.1	0.1	0.1	0.1	0.1
	1契約当たりの残高(万円)	21.7	22.2	21.7	22.7	22.7	22.2
借換ローン	件数(件)	252,836	251,354	250,246	248,586	247,072	245,488
	残高(億円)	1,183	1,176	1,169	1,160	1,150	1,139
	1契約当たりの残高(万円)	46.8	46.8	46.7	46.7	46.5	46.4
個人事業主ローン	件数(件)	148,644	148,883	149,246	149,009	149,587	150,208
	残高(億円)	1,051	1,051	1,049	1,048	1,049	1,050
	1契約当たりの残高(万円)	70.7	70.6	70.3	70.3	70.1	69.9
新規事業ローン	件数(件)	17,558	17,484	17,346	17,244	17,182	17,055
	残高(億円)	682	679	672	669	669	658
	1契約当たりの残高(万円)	388.4	388.4	387.4	388.0	389.4	385.8
段階的借換	件数(件)	171,274	173,901	176,831	178,527	180,147	182,323
	残高(億円)	1,387	1,404	1,423	1,433	1,442	1,458
	1契約当たりの残高(万円)	81.0	80.7	80.5	80.3	80.0	80.0
特定緊急貸付	件数(件)	11	11	11	11	12	11
	残高(億円)	0.0	0.0	0.0	0.0	0.0	0.0
	1契約当たりの残高(万円)	0.0	0.0	0.0	0.0	0.0	0.0
つなぎ資金	件数(件)	2	2	2	2	2	0
	残高(億円)	0.0	0.0	0.0	0.0	0.0	0.0
	1契約当たりの残高(万円)	0.0	0.0	0.0	0.0	0.0	0.0
配偶者貸付	件数(件)	31,345	31,448	31,596	31,702	31,893	31,853
	残高(億円)	86	86	86	84	84	84
	1契約当たりの残高(万円)	27.4	27.3	27.2	26.5	26.3	26.4

* 毎月20日時点のデータ。

図表6 加盟貸金業者からの照会件数

・加盟貸金業者からの「照会件数」は、途上与信が増加した結果、今月は806万件(前月比5.5%増)であった。
 ・新規申込の「照会件数」は、148万件(前月比3.5%増)となった。

■照会件数の推移



■照会件数の推移 (平成24年9月～平成25年9月)

単位: 万件

集計年月		平成24年				平成25年		
		9月度	10月度	11月度	12月度	1月度	2月度	3月度
照会件数	当月	763	767	878	796	763	814	889
	前月比	100.4%	100.5%	114.5%	90.7%	95.9%	106.7%	109.2%
新規申込	当月	148	149	157	163	139	169	159
	前月比	102.8%	100.7%	105.4%	103.8%	85.3%	121.6%	94.1%
途上与信	当月	615	618	721	633	624	645	730
	前月比	99.8%	100.5%	116.7%	87.8%	98.6%	103.4%	113.2%

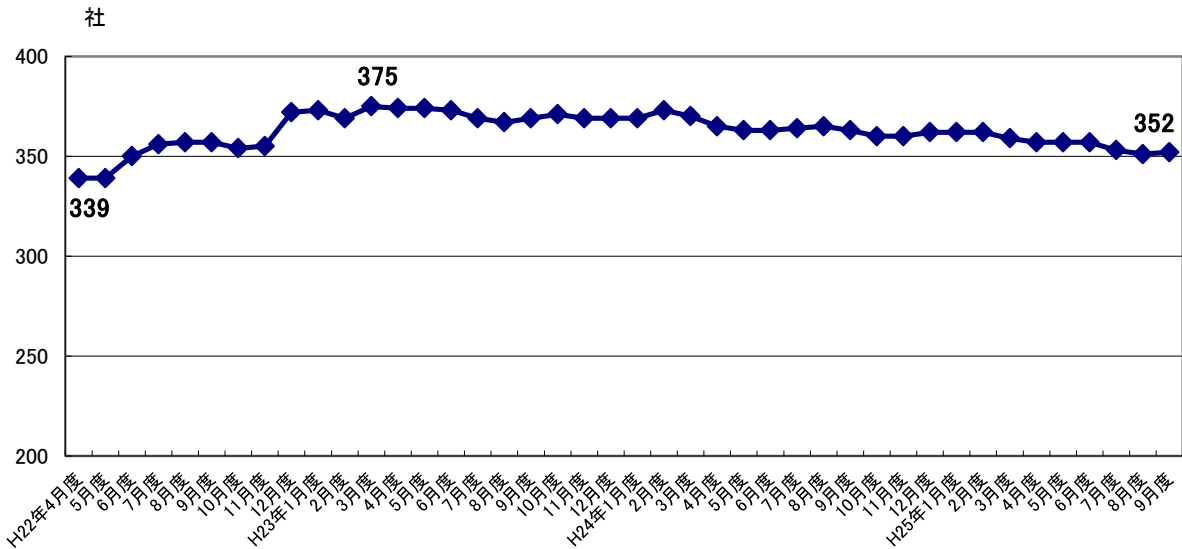
集計年月		平成25年					
		4月度	5月度	6月度	7月度	8月度	9月度
照会件数	当月	766	749	798	734	764	806
	前月比	86.2%	97.8%	106.5%	92.0%	104.1%	105.5%
新規申込	当月	173	149	158	143	143	148
	前月比	108.8%	86.1%	106.0%	90.5%	100.0%	103.5%
途上与信	当月	594	600	640	591	621	658
	前月比	81.4%	101.0%	106.7%	92.3%	105.1%	106.0%

* 各月度は、前月21日～当月20日までの合計。

図表7 加盟貸金業者数

- ・加盟貸金業者数は、平成23年3月(375社)をピークに統廃合が進み、少しずつ減少、今月は352社(前月比1社増)であった。
- ・なお、平成22年12月に大幅に増加(前月比19社増)したのは、当社が割賦販売法の指定信用情報機関となったことから、割賦販売業と貸金業の兼業者の新規加盟が増加したことによる。

■加盟貸金業者数の推移



■加盟貸金業者数の推移 (平成24年9月～平成25年9月)

単位:社

集計年月	平成24年				平成25年		
	9月度	10月度	11月度	12月度	1月度	2月度	3月度
加盟貸金業者	363	360	360	362	362	362	359
前月比増加数	2	0	0	2	1	0	0
新規加盟	2	0	0	2	1	0	0
会員の貸金業登録	0	0	0	0	0	0	0
前月比減少数	-4	-3	0	0	-1	0	-3
退会	-3	-2	0	0	-1	0	-1
会員の貸金業廃業等	-1	-1	0	0	0	0	-2
前月比増減	-2	-3	0	2	0	0	-3

集計年月	平成25年					
	4月度	5月度	6月度	7月度	8月度	9月度
加盟貸金業者	357	357	357	353	351	352
前月比増加数	0	0	1	0	0	1
新規加盟	0	0	1	0	0	0
会員の貸金業登録	0	0	0	0	0	1
前月比減少数	-2	0	-1	-4	-2	0
退会	-2	0	0	-4	-1	0
会員の貸金業廃業等	0	0	-1	0	-1	0
前月比増減	0	0	0	-4	-2	0

* 毎月20日時点のデータ。