

News Release

No. 198 (13-18)

2013 年 (平成 25 年) 11 月 13 日

※東商記者クラブ・日銀クラブで、資料投函させていただいております。

貸金情報統計 (平成 25 年 10 月度) の公表について

シー・アイ・シー (CIC、篠瀬達也社長) は、貸金業法指定信用情報機関としての公的な役割に鑑み、定期的に貸金情報統計をまとめ、公表しています。

今般、平成 25 年 10 月度における統計の概要を以下の通りまとめましたのでお知らせします。

1. 平成 25 年 10 月度 (平成 25 年 10 月 20 日現在) 統計の概要

(1) 登録状況

- ・加盟貸金業者が登録した「残高有件数」は 1,911 万件(前月比 0.5%減)、「残高有人数」は 1,307 万人(同 0.2%減)となった。
- ・「異動情報^{※1}件数」は 593 万件(前月比 0.8%減)、「異動情報人数」は 438 万人(同 0.7%減)となった。
- ・「登録残高の合計額」は、前月度より 289 億円減少し、8 兆 1,485 億円(前月比 0.4%減)となった。

(2) 残高がある者の借入件数毎の登録状況

- ・「残高がある者の借入件数」毎の登録件数は、借入件数 1 件を除く複数借入件数で減少した。

(3) 総量規制の除外・例外の登録状況

- ・「除外件数」は 209,486 件(前月比 0.1%増)、「除外残高」は 1 兆 6,764 億円(同 0.2%減)となった。
- ・「例外件数」は 627,179 件(前月と変わらず)、「例外残高」は 4,392 億円(同 0.1%増)となった。

(4) 照会件数

- ・加盟貸金業者から当社への「照会件数」は、新規申込と途上与信^{※2}がともに減少した結果、今月は 769 万件(前月比 4.6%減)であった。

(5) 加盟貸金業者数

- ・「加盟貸金業者数」は、348 社(前月比 4 社減)であった。

※1 異動情報は「約定返済日より 61 日以上または 3 ヶ月以上支払いが延滞しているもの」を指す。

※2 途上与信は、クレジットカードの有効期限更新時などにクレジットカード会社が行う契約途上での審査を指す。

以上

2. 本件に関するお問い合わせ先

株式会社シー・アイ・シー 経営企画部 広報担当 添田・和田

東京都新宿区西新宿 1-23-7 新宿ファーストウエスト 15 階

TEL : 03-3348-0626 FAX : 03-3345-1913

平成25年10月度 貸金統計

■登録状況(平成25年10月20日時点)

	件数		人数	
	当月	前月比	当月	前月比
総登録情報	18,765万件	100.3%	8,566万人	100.2%
残高有り情報	1,911万件	99.5%	1,307万人	99.8%
異動情報	593万件	99.2%	438万人	99.3%

	当月	前月比
登録残高の合計額	81,485億円	99.6%
一人当たりの残高有り件数	1.46件	-
一契約当たりの残高	42.6万円	-

■残高がある者の借入件数毎の登録状況(平成25年10月20日時点)

	件数		人数		残高	
	当月	前月比	当月	前月比	当月	前月比
合計	1,911万件	99.5%	1,307万人	99.8%	81,485億円	99.6%
1件	909万件	100.0%	909万人	100.0%	42,662億円	99.9%
2件	523万件	99.8%	262万人	100.0%	21,448億円	99.8%
3件	270万件	99.3%	90万人	98.9%	9,928億円	99.4%
4件	122万件	98.4%	30万人	96.8%	4,253億円	98.5%
5件以上	88万件	97.8%	16万人	100.0%	3,194億円	97.1%

■総量規制の除外・例外の登録状況(平成25年10月20日時点)

	件数		残高	
	当月	前月比	当月	前月比
除外合計	209,486件	100.1%	16,764億円	99.8%
住宅ローン	187,795件	100.5%	14,377億円	100.3%
住宅ローンつなぎ融資	14,478件	96.5%	1,810億	95.7%
オートローン	3,596件	102.0%	26億	104.0%
高額医療費ローン	6件	85.7%	0.0億	96.3%
有価証券担保ローン	537件	65.6%	28億	90.3%
不動産担保ローン	2,978件	101.6%	504億	102.0%
売却予定の不動産担保ローン	96件	98.0%	19億	100.0%
例外合計	627,179件	100.0%	4,392億	100.1%
緊急医療費ローン	44件	97.8%	0.1億	100.0%
借換ローン	244,015件	99.4%	1,130億	99.2%
個人事業主ローン	150,577件	100.2%	1,056億	100.6%
新規事業ローン	16,994件	99.6%	656億	99.7%
段階的借換	183,611件	100.7%	1,468億	100.7%
特定緊急貸付	11件	100.0%	0.0億	99.3%
つなぎ資金	0件	0.0%	0.0億	0.0%
配偶者貸付	31,927件	100.2%	83億	98.8%

■照会件数(平成25年9月21日～平成25年10月20日の合計)

	当月	前月比
加盟貸金業者による照会件数	769万件	95.4%

■加盟貸金業者数(平成25年10月20日時点)

	当月	前月比
加盟貸金業者数	348社	-4社

○貸金統計の見方について

	概 要
集計対象情報	加盟貸金業者が当社に登録する個人顧客を相手方とする貸付契約(クレジットカードキャッシング・カードローン・証書貸付等)
総登録情報	加盟貸金業者からの登録件数および人数の合計
残高有り情報	加盟貸金業者からの登録貸金残高が1円以上の件数および人数の合計
異動情報	「残高有り情報」のうち、約定返済日より61日以上または3ヶ月以上支払いが延滞している件数および人数の合計
残高がある者の借入件数毎の登録状況	「残高有り情報」のうち、1件～5件以上それぞれの借入件数がある者の登録件数、人数、残高の合計
総量規制の除外・例外の登録状況	「残高有り情報」のうち、総量規制の除外および例外、それぞれの件数、残高の合計
照会件数	対象期間中の加盟貸金業者による貸付に係る照会件数の合計
加盟貸金業者数	当社に加盟する貸金業登録会社の合計

ご参考

貸金情報統計資料

(平成24年10月度～平成25年10月度)

株式会社 シー・アイ・シー

図表1 登録件数および登録人数

・「残高有件数」は、平成23年7月に当社加盟大手クレジット会社が未加盟会社に一部債権を継承したことで大幅に減少したが、同年9月に大手消費者金融会社が当社に加盟したことから大幅に増加した。これら特殊要因を除くと、貸金業法の完全施行以降減少し続けている。

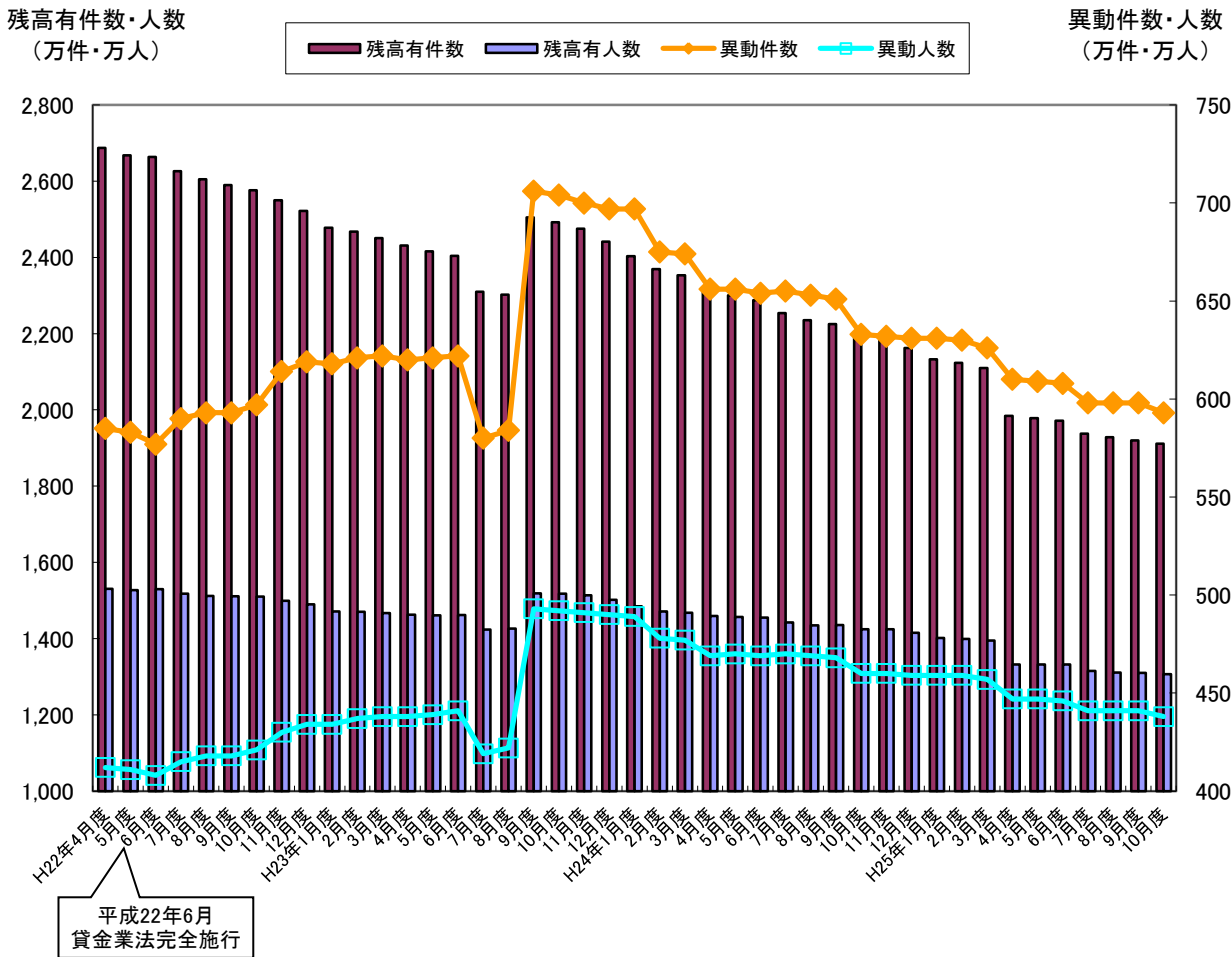
また、平成25年4月に大手金融グループ内でクレジット会社からグループ内の銀行にファイナンス事業の移管が行われたことにより、大きく減少した。

これら要因から、「残高有件数」は過去1年間で282万件的減少(12.9%減)となった。

・「異動情報※件数」も、残高有件数と同様の傾向を示しており、過去1年間で40万件減少(6.3%減)した。

※ 異動情報は「約定返済日より61日以上または3ヶ月以上支払いが延滞しているもの」を指す。

■残高有件数・人数および異動情報件数・人数の推移



■貸金登録状況の推移（平成24年10月～平成25年10月）

集計年月		平成24年			平成25年			
		10月度	11月度	12月度	1月度	2月度	3月度	4月度
総登録件数 (万件)	当月	18,279	18,349	18,422	18,487	18,540	18,578	18,415
	前月比	100.4%	100.4%	100.4%	100.4%	100.3%	100.2%	99.1%
残高有件数 (万件)	当月	2,193	2,185	2,162	2,133	2,123	2,110	1,984
	前月比	98.6%	99.6%	98.9%	98.7%	99.5%	99.4%	94.0%
異動情報件数 (万件)	当月	633	632	631	631	630	626	610
	前月比	97.2%	99.8%	99.8%	100.0%	99.8%	99.4%	97.4%
総登録人数 (万人)	当月	8,369	8,393	8,419	8,439	8,451	8,459	8,434
	前月比	100.3%	100.3%	100.3%	100.2%	100.1%	100.1%	99.7%
残高有人数 (万人)	当月	1,425	1,425	1,415	1,402	1,399	1,395	1,332
	前月比	99.2%	100.0%	99.3%	99.1%	99.8%	99.7%	95.5%
異動情報人数 (万人)	当月	460	460	459	459	459	457	447
	前月比	98.3%	100.0%	99.8%	100.0%	100.0%	99.6%	97.8%
1人当たりの残高有件数	当月	1.54	1.53	1.53	1.52	1.52	1.51	1.49

集計年月		平成25年					
		5月度	6月度	7月度	8月度	9月度	10月度
総登録件数 (万件)	当月	18,486	18,562	18,620	18,675	18,718	18,765
	前月比	100.4%	100.4%	100.3%	100.3%	100.2%	100.3%
残高有件数 (万件)	当月	1,978	1,972	1,938	1,928	1,920	1,911
	前月比	99.7%	99.7%	98.3%	99.5%	99.6%	99.5%
異動情報件数 (万件)	当月	609	608	598	598	598	593
	前月比	99.8%	99.8%	98.4%	100.0%	100.0%	99.2%
総登録人数 (万人)	当月	8,460	8,489	8,511	8,531	8,547	8,566
	前月比	100.3%	100.3%	100.3%	100.2%	100.2%	100.2%
残高有人数 (万人)	当月	1,332	1,332	1,315	1,311	1,310	1,307
	前月比	100.0%	100.0%	98.7%	99.7%	99.9%	99.8%
異動情報人数 (万人)	当月	447	446	441	441	441	438
	前月比	100.0%	99.8%	98.9%	100.0%	100.0%	99.3%
1人当たりの残高有件数	当月	1.49	1.48	1.47	1.47	1.47	1.46

* 毎月20日時点のデータ。

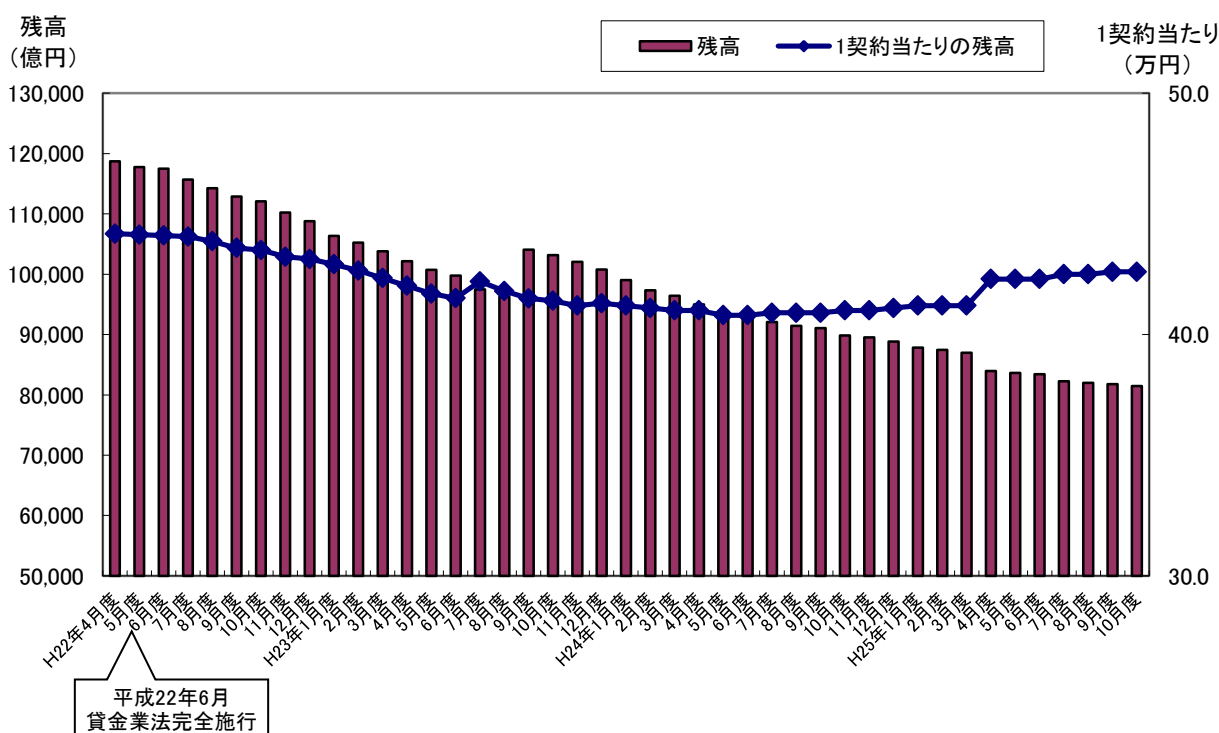
図表2 登録残高

・「登録残高の合計額」は貸金業法の完全施行以降減少し続けたが、平成23年9月に特殊要因として大手消費者金融会社が当社に加盟したことで7,769億円増加(前月比8.1%増)し、一時的に10兆円を回復した。その後、再び減少に転じ、平成25年4月に大手金融グループ内でクレジット会社からグループ内の銀行にファイナンス事業の移管が行われたことから、過去1年間で8,388億円の減少(9.3%減)となった。

・なお、「1契約当たりの平均残高」は、平成23年7月に当社加盟会員が未加盟の会社に一部債権を承継したことが影響して一時増加したものの、その後、減少傾向から横ばいとなった。

また、平成25年4月に流通系の大手金融グループ内でクレジット会社からグループ内の銀行にファイナンス事業の移管が行われたことにより、主婦を主たる顧客層とする少額契約の登録対象が減少した結果、平均残高は過去1年で1.6万円上昇し、42.6万円となった。

■登録残高の推移



■登録残高の推移 (平成24年10月～平成25年10月)

集計年月	平成24年			平成25年				
	10月度	11月度	12月度	1月度	2月度	3月度	4月度	
登録残高の合計額 (億円)	当月	89,873	89,528	88,820	87,852	87,487	86,960	83,970
	前月比	98.7%	99.6%	99.2%	98.9%	99.6%	99.4%	96.6%
1契約当たりの残高(万円)	当月	41.0	41.0	41.1	41.2	41.2	41.2	42.3

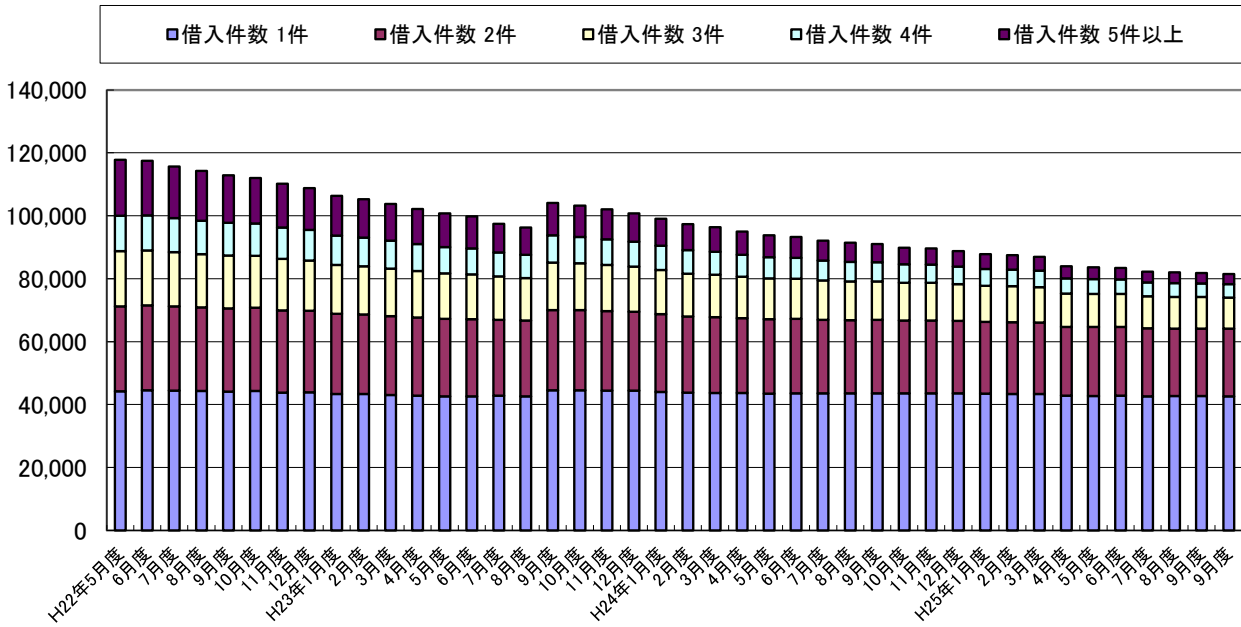
集計年月	平成25年						
	5月度	6月度	7月度	8月度	9月度	10月度	
登録残高の合計額 (億円)	当月	83,644	83,411	82,281	81,983	81,774	81,485
	前月比	99.6%	99.7%	98.6%	99.6%	99.7%	99.6%
1契約当たりの残高(万円)	当月	42.3	42.3	42.5	42.5	42.6	42.6

* 毎月20日時点のデータ。

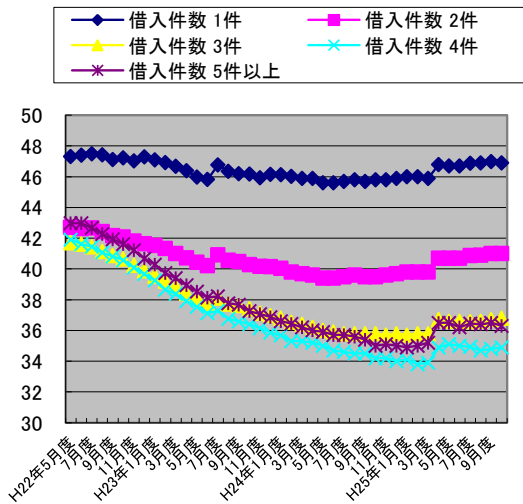
図表3 残高がある者の借入件数毎の登録状況

・「借入件数毎の登録残高」は、全ての借入件数で減少した。
 ・「借入件数毎の1契約当たりの残高」および「借入件数毎の1人当たりの残高」は、平成25年4月に流通系の大手金融グループ内でクレジット会社からグループ内の銀行にファイナンス事業の移管が行われたことにより、主婦を主たる顧客層とする少額契約の登録対象が減少したため、1契約・1人当たりの残高はそれぞれ一時的に増加した。

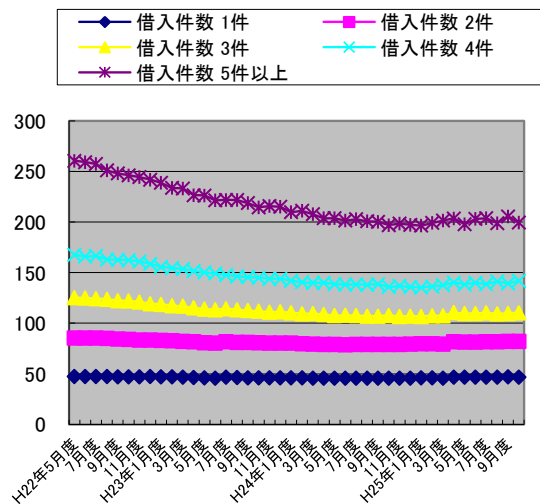
■借入件数毎の登録残高の推移



■借入件数毎の1契約当たりの残高の推移



■借入件数毎の1人当たりの残高の推移



■残高がある者の借入件数毎の登録状況の推移（平成24年10月～平成25年10月）

集計年月		平成24年			平成25年			
		10月度	11月度	12月度	1月度	2月度	3月度	4月度
1件	件数(万件)	952	953	950	945	944	943	913
	人数(万人)	952	953	950	945	944	943	913
	残高(億円)	43,629	43,614	43,615	43,436	43,398	43,321	42,774
	1契約当たりの残高(万円)	45.8	45.8	45.9	46.0	46.0	45.9	46.8
	1人当たりの残高(万円)	45.8	45.8	45.9	46.0	46.0	45.9	46.8
2件	件数(万件)	585	585	580	574	573	571	539
	人数(万人)	293	293	290	287	286	286	269
	残高(億円)	23,135	23,167	23,041	22,856	22,821	22,719	21,945
	1契約当たりの残高(万円)	39.5	39.6	39.7	39.8	39.8	39.8	40.7
	1人当たりの残高(万円)	79.0	79.1	79.5	79.6	79.8	79.4	81.6
3件	件数(万件)	334	332	326	320	318	315	289
	人数(万人)	111	111	109	107	106	105	96
	残高(億円)	11,951	11,839	11,662	11,432	11,374	11,266	10,610
	1契約当たりの残高(万円)	35.8	35.7	35.8	35.7	35.8	35.8	36.7
	1人当たりの残高(万円)	107.7	106.7	107.0	106.8	107.3	107.3	110.5
4件	件数(万件)	171	168	164	159	157	154	137
	人数(万人)	43	42	41	40	39	38	34
	残高(億円)	5,842	5,745	5,571	5,414	5,314	5,224	4,775
	1契約当たりの残高(万円)	34.2	34.2	34.0	34.1	33.8	33.9	34.9
	1人当たりの残高(万円)	135.9	136.8	135.9	135.4	136.3	137.5	140.4
5件以上	件数(万件)	152	147	141	135	131	126	106
	人数(万人)	27	26	25	24	23	22	19
	残高(億円)	5,317	5,162	4,930	4,714	4,579	4,430	3,867
	1契約当たりの残高(万円)	35.0	35.1	35.0	34.9	35.0	35.2	36.5
	1人当たりの残高(万円)	196.9	198.5	197.2	196.4	199.1	201.4	203.5

集計年月		平成25年					
		5月度	6月度	7月度	8月度	9月度	10月度
1件	件数(万件)	915	917	910	909	909	909
	人数(万人)	915	917	910	909	909	909
	残高(億円)	42,759	42,810	42,662	42,667	42,685	42,662
	1契約当たりの残高(万円)	46.7	46.7	46.9	46.9	47.0	46.9
	1人当たりの残高(万円)	46.7	46.7	46.9	46.9	47.0	46.9
2件	件数(万件)	538	538	528	526	524	523
	人数(万人)	269	269	264	263	262	262
	残高(億円)	21,913	21,904	21,585	21,495	21,494	21,448
	1契約当たりの残高(万円)	40.7	40.7	40.9	40.9	41.0	41.0
	1人当たりの残高(万円)	81.5	81.4	81.8	81.7	82.0	81.9
3件	件数(万件)	287	285	277	275	272	270
	人数(万人)	96	95	92	92	91	90
	残高(億円)	10,513	10,419	10,134	10,062	9,988	9,928
	1契約当たりの残高(万円)	36.6	36.6	36.6	36.6	36.7	36.8
	1人当たりの残高(万円)	109.5	109.7	110.2	109.4	109.8	110.3
4件	件数(万件)	134	132	127	126	124	122
	人数(万人)	34	33	32	31	31	30
	残高(億円)	4,703	4,623	4,436	4,378	4,319	4,253
	1契約当たりの残高(万円)	35.1	35.0	34.9	34.7	34.8	34.9
	1人当たりの残高(万円)	138.3	140.1	138.6	141.2	139.3	141.8
5件以上	件数(万件)	103	101	95	93	90	88
	人数(万人)	19	18	17	17	16	16
	残高(億円)	3,756	3,655	3,463	3,381	3,288	3,194
	1契約当たりの残高(万円)	36.5	36.2	36.5	36.4	36.5	36.3
	1人当たりの残高(万円)	197.7	203.1	203.7	198.9	205.5	199.6

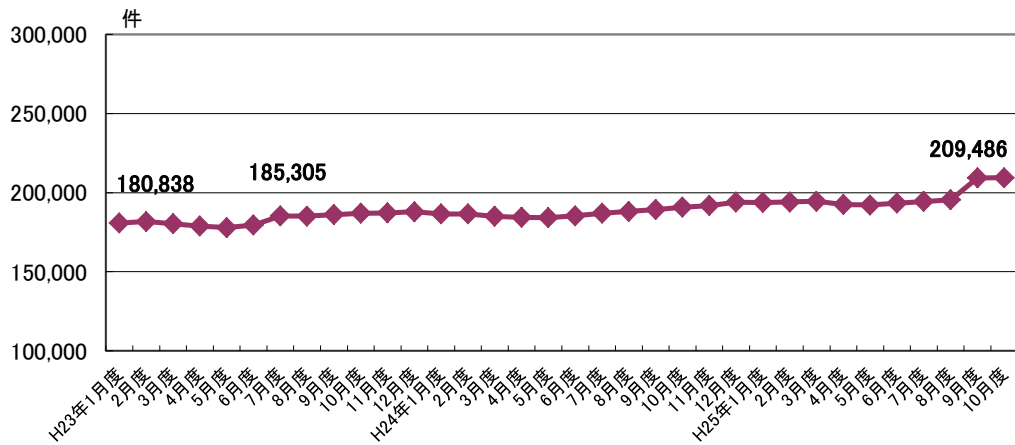
* 毎月20日時点のデータ。

図表4 総量規制の除外の登録状況

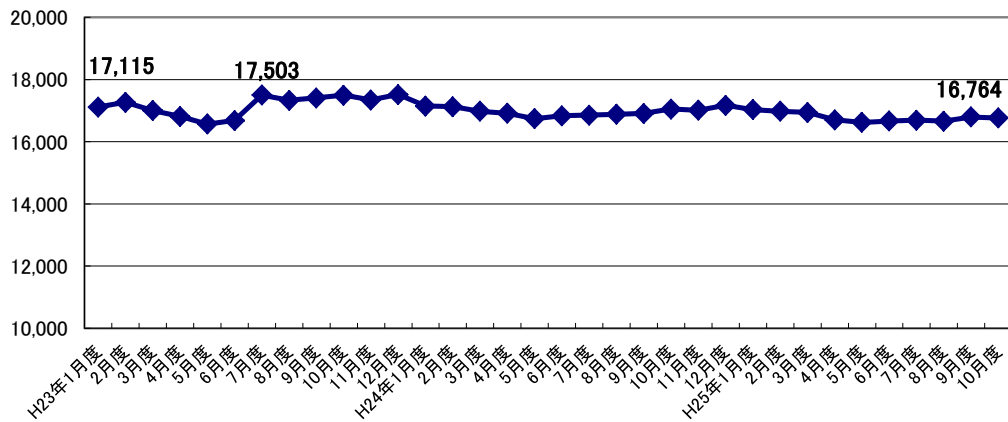
- ・「総量規制の除外」の件数は、平成23年6月以降、月によって異なるものの、直近では増加傾向にある。
- ・「総量規制の除外」合計残高は、住宅ローン関連の残高が約97%を占める。概ね、1兆7,000億円前後で推移している。

■借入件数毎の登録残高の推移

■総量規制の除外件数の推移



■総量規制の除外残高の推移



■総量規制の除外の登録状況推移（平成24年10月～平成25年10月）

集計年月		平成24年			平成25年			
		10月度	11月度	12月度	1月度	2月度	3月度	4月度
除外合計	件数(件)	190,762	191,952	194,048	193,807	194,127	194,563	192,465
	残高(億円)	17,049	17,011	17,171	17,033	16,979	16,941	16,706
	1契約当たりの残高(万円)	893.7	886.2	884.9	878.9	874.6	870.7	868.0
住宅ローン	件数(件)	168,665	169,100	169,946	170,214	170,646	171,430	171,297
	残高(億円)	14,551	14,514	14,506	14,468	14,404	14,400	14,385
	1契約当たりの残高(万円)	862.7	858.3	853.6	850.0	844.1	840.0	839.8
住宅ローン つなぎ融資	件数(件)	15,685	16,488	17,750	17,280	17,079	16,604	14,519
	残高(億円)	2,022	2,033	2,202	2,109	2,114	2,063	1,807
	1契約当たりの残高(万円)	1,289.1	1,233.0	1,240.6	1,220.5	1,237.8	1,242.5	1,244.6
オートローン	件数(件)	3,126	3,170	3,198	3,204	3,272	3,323	3,362
	残高(億円)	23	23	23	22	22	23	24
	1契約当たりの残高(万円)	73.6	72.6	71.9	68.7	67.2	69.2	71.4
高額医療費ローン	件数(件)	7	7	5	5	6	6	6
	残高(億円)	0.0	0.0	0.0	0.0	0.0	0.0	0.0
	1契約当たりの残高(万円)	0.0	0.0	0.0	0.0	0.0	0.0	0.0
有価証券担保ローン	件数(件)	698	641	628	609	601	598	581
	残高(億円)	36	36	35	35	34	34	34
	1契約当たりの残高(万円)	515.8	561.6	557.3	574.7	565.7	568.6	585.2
不動産担保ローン	件数(件)	2,501	2,465	2,430	2,405	2,433	2,514	2,616
	残高(億円)	397	386	383	379	383	401	438
	1契約当たりの残高(万円)	1,587.4	1,565.9	1,576.1	1,575.9	1,574.2	1,595.1	1,674.3
売却予定の 不動産担保ローン	件数(件)	80	81	91	90	90	88	84
	残高(億円)	19	19	22	21	21	20	18
	1契約当たりの残高(万円)	2,375.0	2,345.7	2,417.6	2,333.3	2,333.3	2,272.7	2,142.9

集計年月		平成25年					
		5月度	6月度	7月度	8月度	9月度	10月度
除外合計	件数(件)	192,206	193,353	194,473	195,454	209,302	209,486
	残高(億円)	16,625	16,669	16,695	16,663	16,795	16,764
	1契約当たりの残高(万円)	865.0	862.1	858.5	852.5	802.4	800.2
住宅ローン	件数(件)	171,401	172,152	173,011	173,810	186,912	187,795
	残高(億円)	14,338	14,323	14,308	14,274	14,335	14,377
	1契約当たりの残高(万円)	836.5	832.0	827.0	821.2	766.9	765.6
住宅ローン つなぎ融資	件数(件)	14,116	14,371	14,571	14,426	15,010	14,478
	残高(億円)	1,760	1,814	1,846	1,830	1,892	1,810
	1契約当たりの残高(万円)	1,246.8	1,262.3	1,266.9	1,268.5	1,260.5	1,250.2
オートローン	件数(件)	3,334	3,462	3,473	3,484	3,526	3,596
	残高(億円)	23	25	25	25	25	26
	1契約当たりの残高(万円)	69.0	72.2	72.0	71.8	70.9	72.3
高額医療費ローン	件数(件)	7	7	7	7	7	6
	残高(億円)	0.1	0.1	0.0	0.0	0.0	0.0
	1契約当たりの残高(万円)	142.9	142.9	0.0	0.0	0.0	0.0
有価証券担保ローン	件数(件)	593	574	582	829	818	537
	残高(億円)	35	33	33	36	31	28
	1契約当たりの残高(万円)	590.2	574.9	567.0	434.3	379.0	521.4
不動産担保ローン	件数(件)	2,670	2,698	2,740	2,794	2,931	2,978
	残高(億円)	451	455	464	476	494	504
	1契約当たりの残高(万円)	1,689.1	1,686.4	1,693.4	1,703.7	1,685.4	1,692.4
売却予定の 不動産担保ローン	件数(件)	85	89	89	104	98	96
	残高(億円)	18	19	19	22	19	19
	1契約当たりの残高(万円)	2,117.6	2,134.8	2,134.8	2,115.4	1,938.8	1,979.2

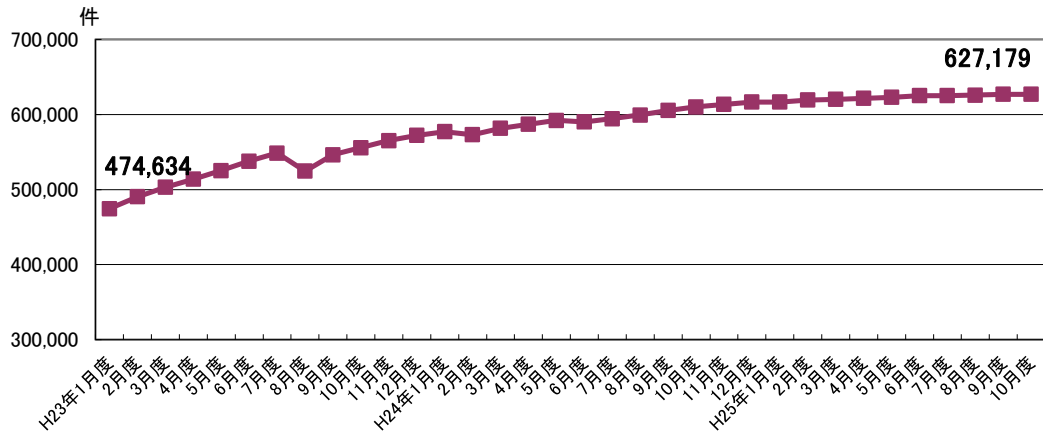
* 毎月20日時点のデータ。

図表5 総量規制の例外の登録状況

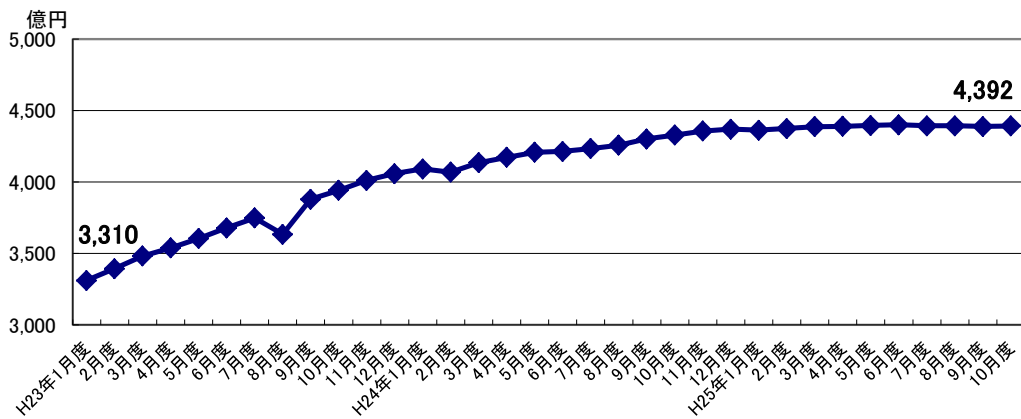
- ・「総量規制の例外」の件数は、特に「段階的借換」が増加している。
- ・「総量規制の例外」の合計残高も増加傾向を示していたが、直近は横ばいの状況である。

■借入件数毎の登録残高の推移

■総量規制の例外件数の推移



■総量規制の例外残高の推移



■総量規制の例外の登録状況推移（平成24年10月～平成25年10月）

集計年月		平成24年			平成25年			
		10月度	11月度	12月度	1月度	2月度	3月度	4月度
例外合計	件数(件)	610,158	613,650	616,595	616,590	619,543	620,236	621,716
	残高(億円)	4,328	4,357	4,370	4,363	4,375	4,387	4,390
	1契約当たりの残高(万円)	70.9	71.0	70.9	70.8	70.6	70.7	70.6
緊急医療費ローン	件数(件)	45	46	47	46	48	46	46
	残高(億円)	0.1	0.1	0.1	0.1	0.1	0.1	0.1
	1契約当たりの残高(万円)	22.2	21.7	21.3	21.7	20.8	21.7	21.7
借換ローン	件数(件)	261,270	260,306	259,123	257,078	255,807	254,317	252,836
	残高(億円)	1,226	1,225	1,218	1,209	1,200	1,193	1,183
	1契約当たりの残高(万円)	46.9	47.1	47.0	47.0	46.9	46.9	46.8
個人事業主ローン	件数(件)	147,303	147,561	148,333	148,538	149,643	149,073	148,644
	残高(億円)	1,048	1,048	1,051	1,053	1,058	1,057	1,051
	1契約当たりの残高(万円)	71.1	71.0	70.9	70.9	70.7	70.9	70.7
新規事業ローン	件数(件)	18,123	18,047	17,933	17,855	17,758	17,665	17,558
	残高(億円)	691	691	688	683	682	684	682
	1契約当たりの残高(万円)	381.3	382.9	383.7	382.5	384.1	387.2	388.4
段階的借換	件数(件)	151,969	156,171	159,544	161,403	164,592	167,850	171,274
	残高(億円)	1,273	1,302	1,323	1,330	1,348	1,366	1,387
	1契約当たりの残高(万円)	83.8	83.4	82.9	82.4	81.9	81.4	81.0
特定緊急貸付	件数(件)	13	12	12	12	13	13	11
	残高(億円)	0.0	0.0	0.0	0.0	0.0	0.0	0.0
	1契約当たりの残高(万円)	0.0	0.0	0.0	0.0	0.0	0.0	0.0
つなぎ資金	件数(件)	1	2	2	2	2	2	2
	残高(億円)	0	0.0	0.0	0.0	0.0	0.0	0.0
	1契約当たりの残高(万円)	0.0	0.0	0.0	0.0	0.0	0.0	0.0
配偶者貸付	件数(件)	31,434	31,505	31,601	31,656	31,680	31,270	31,345
	残高(億円)	90	90	89	88	87	86	86
	1契約当たりの残高(万円)	28.6	28.6	28.2	27.8	27.5	27.5	27.4

集計年月		平成25年					
		5月度	6月度	7月度	8月度	9月度	10月度
例外合計	件数(件)	623,128	625,324	625,125	625,939	626,983	627,179
	残高(億円)	4,396	4,400	4,394	4,394	4,389	4,392
	1契約当たりの残高(万円)	70.5	70.4	70.3	70.2	70.0	70.0
緊急医療費ローン	件数(件)	45	46	44	44	45	44
	残高(億円)	0.1	0.1	0.1	0.1	0.1	0.1
	1契約当たりの残高(万円)	22.2	21.7	22.7	22.7	22.2	22.7
借換ローン	件数(件)	251,354	250,246	248,586	247,072	245,488	244,015
	残高(億円)	1,176	1,169	1,160	1,150	1,139	1,130
	1契約当たりの残高(万円)	46.8	46.7	46.7	46.5	46.4	46.3
個人事業主ローン	件数(件)	148,883	149,246	149,009	149,587	150,208	150,577
	残高(億円)	1,051	1,049	1,048	1,049	1,050	1,056
	1契約当たりの残高(万円)	70.6	70.3	70.3	70.1	69.9	70.1
新規事業ローン	件数(件)	17,484	17,346	17,244	17,182	17,055	16,994
	残高(億円)	679	672	669	669	658	656
	1契約当たりの残高(万円)	388.4	387.4	388.0	389.4	385.8	386.0
段階的借換	件数(件)	173,901	176,831	178,527	180,147	182,323	183,611
	残高(億円)	1,404	1,423	1,433	1,442	1,458	1,468
	1契約当たりの残高(万円)	80.7	80.5	80.3	80.0	80.0	80.0
特定緊急貸付	件数(件)	11	11	11	12	11	11
	残高(億円)	0.0	0.0	0.0	0.0	0.0	0.0
	1契約当たりの残高(万円)	0.0	0.0	0.0	0.0	0.0	0.0
つなぎ資金	件数(件)	2	2	2	2	0	0
	残高(億円)	0.0	0.0	0.0	0.0	0.0	0.0
	1契約当たりの残高(万円)	0.0	0.0	0.0	0.0	0.0	0.0
配偶者貸付	件数(件)	31,448	31,596	31,702	31,893	31,853	31,927
	残高(億円)	86	86	84	84	84	83
	1契約当たりの残高(万円)	27.3	27.2	26.5	26.3	26.4	26.0

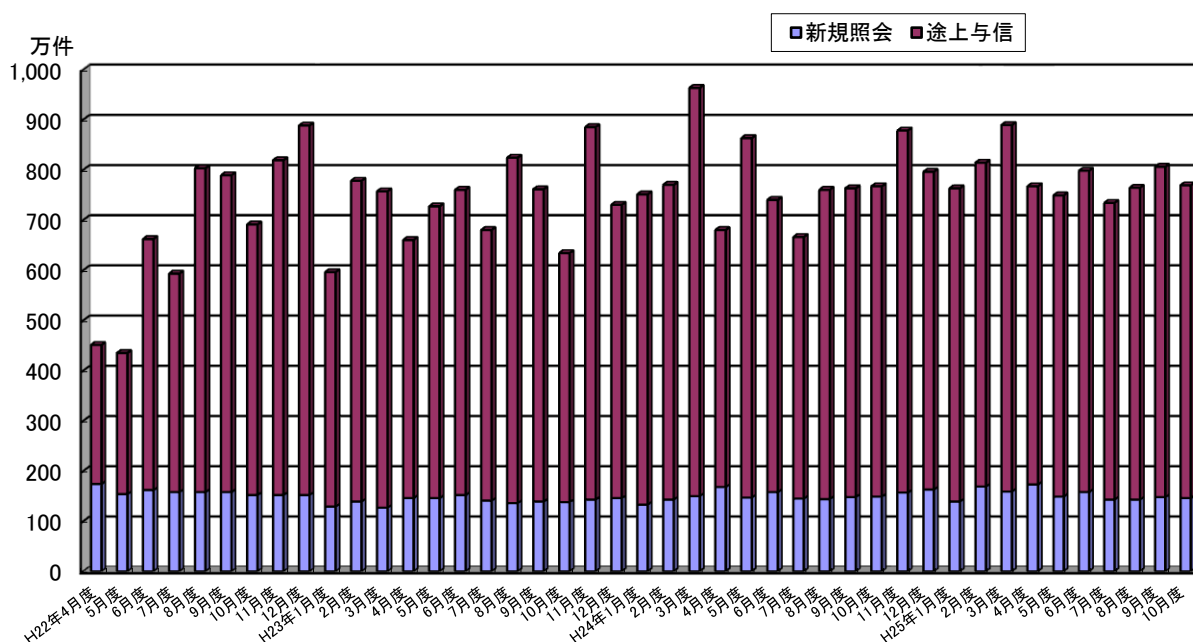
* 毎月20日時点のデータ。

図表6 加盟貸金業者からの照会件数

・加盟貸金業者からの「照会件数」は、新規申込および途上与信がともに減少した結果、今月は769万件(前月比4.6%減)であった。

・新規申込の「照会件数」は、146万件(前月比1.4%減)となった。

■照会件数の推移



■照会件数の推移 (平成24年10月～平成25年10月)

単位: 万件

集計年月		平成24年			平成25年			
		10月度	11月度	12月度	1月度	2月度	3月度	4月度
照会件数	当月	767	878	796	763	814	889	766
	前月比	100.5%	114.5%	90.7%	95.9%	106.7%	109.2%	86.2%
新規申込	当月	149	157	163	139	169	159	173
	前月比	100.7%	105.4%	103.8%	85.3%	121.6%	94.1%	108.8%
途上与信	当月	618	721	633	624	645	730	594
	前月比	100.5%	116.7%	87.8%	98.6%	103.4%	113.2%	81.4%

集計年月		平成25年					
		5月度	6月度	7月度	8月度	9月度	10月度
照会件数	当月	749	798	734	764	806	769
	前月比	97.8%	106.5%	92.0%	104.1%	105.5%	95.4%
新規申込	当月	149	158	143	143	148	146
	前月比	86.1%	106.0%	90.5%	100.0%	103.5%	98.6%
途上与信	当月	600	640	591	621	658	623
	前月比	101.0%	106.7%	92.3%	105.1%	106.0%	94.7%

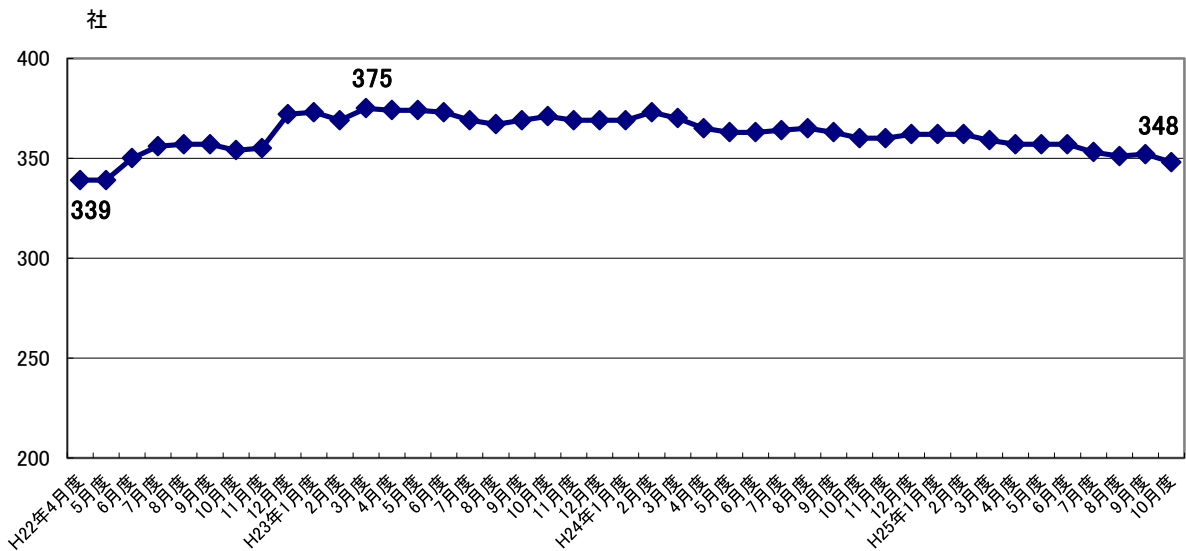
* 各月度は、前月21日～当月20日までの合計。

図表7 加盟貸金業者数

・加盟貸金業者数は、平成23年3月(375社)をピークに統廃合が進み、少しずつ減少、今月は348社(前月比4社減)であった。

・なお、平成22年12月に大幅に増加(前月比19社増)したのは、当社が割賦販売法の指定信用情報機関となったことから、割賦販売業と貸金業の兼業者の新規加盟が増加したことによる。

■加盟貸金業者数の推移



■加盟貸金業者数の推移 (平成24年10月～平成25年10月)

単位:社

集計年月	平成24年			平成25年			
	10月度	11月度	12月度	1月度	2月度	3月度	4月度
加盟貸金業者	360	360	362	362	362	359	357
前月比増加数	0	0	2	1	0	0	0
新規加盟	0	0	2	1	0	0	0
会員の貸金業登録	0	0	0	0	0	0	0
前月比減少数	-3	0	0	-1	0	-3	-2
退会	-2	0	0	-1	0	-1	-2
会員の貸金業廃業等	-1	0	0	0	0	-2	0
前月比増減	-3	0	2	0	0	-3	0

集計年月	平成25年					
	5月度	6月度	7月度	8月度	9月度	10月度
加盟貸金業者	357	357	353	351	352	348
前月比増加数	0	1	0	0	1	0
新規加盟	0	1	0	0	0	0
会員の貸金業登録	0	0	0	0	1	0
前月比減少数	0	-1	-4	-2	0	-4
退会	0	0	-4	-1	0	-3
会員の貸金業廃業等	0	-1	0	-1	0	-1
前月比増減	0	0	-4	-2	0	-4

* 毎月20日時点のデータ。