

News Release

No. 204 (13-24)

2014年(平成26年)1月16日

※東商記者クラブ・日銀クラブで、資料投函させていただいております。

貸金情報統計(平成25年12月度)の公表について

シー・アイ・シー(CIC、篠瀬達也社長)は、貸金業法指定信用情報機関としての公的な役割に鑑み、定期的に貸金情報統計をまとめ、公表しています。

今般、平成25年12月度における統計の概要を以下の通りまとめましたのでお知らせします。

1. 平成25年12月度(平成25年12月20日現在)統計の概要

(1) 登録状況

- ・加盟貸金業者が登録した「残高有件数」は1,871万件(前月比1.9%減)、「残高有人数」は1,282万人(同1.8%減)となった。
- ・「異動情報^{※1}件数」は576万件(前月比2.9%減)、「異動情報人数」は422万人(前月比3.7%減)となった。
- ・「登録残高の合計額」は、前月より1,438億円減少し、7兆9,995億円(前月比1.8%減)となった。

(2) 残高がある者の借入件数毎の登録状況

- ・「残高がある者の借入件数」毎の登録件数は、すべての借入件数で減少した。

(3) 総量規制の除外・例外の登録状況

- ・「除外件数」は211,267件(前月比0.4%増)、「除外残高」は1兆6,834億円(同0.1%増)となった。
- ・「例外件数」は626,688件(前月と変わらず)、「例外残高」は4,381億円(前月と変わらず)となった。

(4) 照会件数

- ・加盟貸金業者から当社への「照会件数」は、途上与信^{※2}が増加した結果、今月は782万件(前月比7.4%増)であった。

(5) 加盟貸金業者数

- ・「加盟貸金業者数」は、345社(前月比1社減)であった。

※1 異動情報は「約定返済日より61日以上または3ヶ月以上支払いが延滞しているもの」を指す。

※2 途上与信は、クレジットカードの有効期限更新時などにクレジットカード会社が行う契約途上での審査を指す。

以上

2. 本件に関するお問い合わせ先

株式会社シー・アイ・シー 経営企画部 広報担当 添田・和田

東京都新宿区西新宿1-23-7 新宿ファーストウエスト15階

TEL: 03-3348-0626 FAX: 03-3345-1913

平成25年12月度 貸金統計

■登録状況(平成25年12月20日時点)

	件数		人数	
	当月	前月比	当月	前月比
総登録情報	18,856万件	100.3%	8,593万人	100.1%
残高有り情報	1,871万件	98.1%	1,282万人	98.2%
異動情報	576万件	97.1%	422万人	96.3%

	当月	前月比
登録残高の合計額	79,995億円	98.2%
一人当たりの残高有り件数	1.46件	-
一契約当たりの残高	42.8万円	-

■残高がある者の借入件数毎の登録状況(平成25年12月20日時点)

	件数		人数		残高	
	当月	前月比	当月	前月比	当月	前月比
合計	1,871万件	98.1%	1,282万人	98.2%	79,995億円	98.2%
1件	892万件	98.0%	892万人	98.0%	41,951億円	98.2%
2件	517万件	98.9%	259万人	99.2%	21,265億円	99.0%
3件	263万件	98.1%	88万人	98.9%	9,691億円	98.2%
4件	117万件	97.5%	29万人	96.7%	4,079億円	96.9%
5件以上	82万件	95.3%	15万人	100.0%	3,009億円	96.1%

■総量規制の除外・例外の登録状況(平成25年12月20日時点)

	件数		残高	
	当月	前月比	当月	前月比
除外合計	211,267件	100.4%	16,834億円	100.1%
住宅ローン	189,220件	100.7%	14,375億円	100.3%
住宅ローンつなぎ融資	14,595件	96.6%	1,849億	97.8%
オートローン	3,698件	102.0%	27億	100.0%
高額医療費ローン	6件	100.0%	0.0億	-
有価証券担保ローン	541件	98.7%	28億	100.0%
不動産担保ローン	3,109件	101.4%	536億	102.5%
売却予定の不動産担保ローン	98件	102.1%	19億	100.0%
例外合計	626,688件	100.0%	4,381億	100.0%
緊急医療費ローン	42件	93.3%	0.1億	100.0%
借換ローン	241,332件	99.5%	1,117億	99.5%
個人事業主ローン	150,445件	100.1%	1,050億	99.5%
新規事業ローン	16,842件	99.7%	648億	100.2%
段階的借換	185,422件	100.7%	1,482億	100.7%
特定緊急貸付	9件	75.0%	0.0億	-
つなぎ資金	2件	200.0%	0.0億	-
配偶者貸付	32,594件	100.6%	84億	100.0%

■照会件数(平成25年11月21日～平成25年12月20日の合計)

	当月	前月比
加盟貸金業者による照会件数	782万件	107.4%

■加盟貸金業者数(平成25年12月20日時点)

	当月	前月比
加盟貸金業者数	345社	-1社

○貸金統計の見方について

	概 要
集計対象情報	加盟貸金業者が当社に登録する個人顧客を相手方とする貸付契約 (クレジットカードキャッシング・カードローン・証書貸付等)
総登録情報	加盟貸金業者からの登録件数および人数の合計
残高有り情報	加盟貸金業者からの登録貸金残高が1円以上の件数および人数の合計
異動情報	「残高有り情報」のうち、約定返済日より61日以上または3ヶ月以上支払いが 延滞している件数および人数の合計
残高がある者の借入件数毎の 登録状況	「残高有り情報」のうち、1件～5件以上それぞれの借入件数がある者の登録 件数、人数、残高の合計
総量規制の除外・例外の登録 状況	「残高有り情報」のうち、総量規制の除外および例外、それぞれの件数、残 高の合計
照会件数	対象期間中の加盟貸金業者による貸付に係る照会件数の合計
加盟貸金業者数	当社に加盟する貸金業登録会社の合計

ご参考

貸金情報統計資料

(平成24年12月度～平成25年12月度)

株式会社 シー・アイ・シー

図表1 登録件数および登録人数

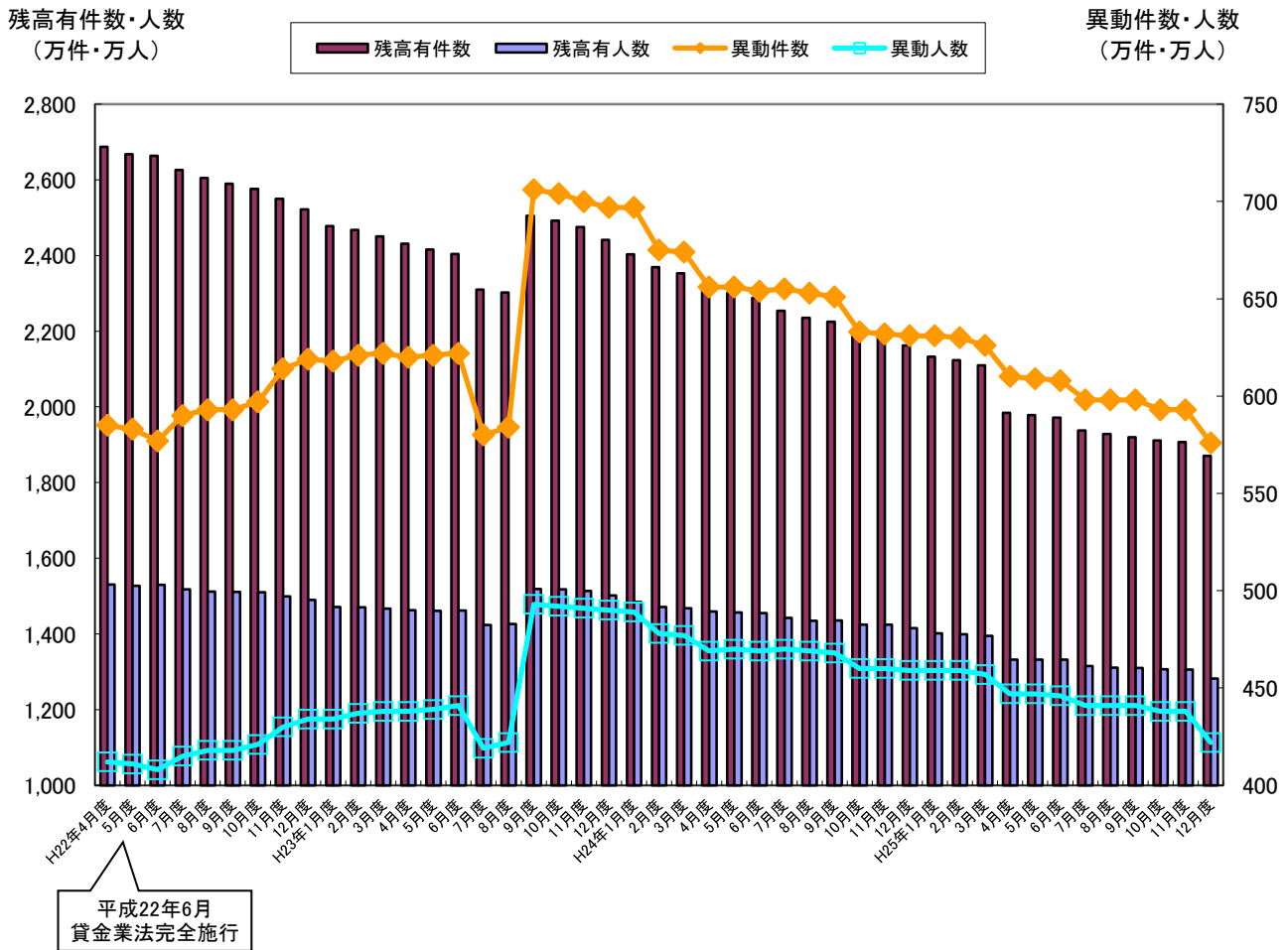
・「残高有件数」は、平成23年7月に当社加盟大手クレジット会社が未加盟会社に一部債権を継承したことで大幅に減少したが、同年9月に大手消費者金融会社が当社に加盟したことから大幅に増加した。これら特殊要因を除くと、貸金業法の完全施行以降減少し続けている。

また、平成25年4月に大手金融グループ内でクレジット会社からグループ内の銀行にファイナンス事業の移管が行われたことや、その後の各社による債権の償却等により、大きく減少した。これら要因から、「残高有件数」は過去1年間で291万件的減少(13.5%減)となった。

・「異動情報※件数」も、残高有件数と同様の傾向を示しており、過去1年間で55万件減少(8.7%減)した。

※ 異動情報は「約定返済日より61日以上または3ヶ月以上支払いが延滞しているもの」を指す。

■残高有件数・人数および異動情報件数・人数の推移



■貸金登録状況の推移（平成24年12月～平成25年12月）

集計年月		平成24年	平成25年					
		12月度	1月度	2月度	3月度	4月度	5月度	6月度
総登録件数 (万件)	当月	18,422	18,487	18,540	18,578	18,415	18,486	18,562
	前月比	100.4%	100.4%	100.3%	100.2%	99.1%	100.4%	100.4%
残高有件数 (万件)	当月	2,162	2,133	2,123	2,110	1,984	1,978	1,972
	前月比	98.9%	98.7%	99.5%	99.4%	94.0%	99.7%	99.7%
異動情報件数 (万件)	当月	631	631	630	626	610	609	608
	前月比	99.8%	100.0%	99.8%	99.4%	97.4%	99.8%	99.8%
総登録人数 (万人)	当月	8,419	8,439	8,451	8,459	8,434	8,460	8,489
	前月比	100.3%	100.2%	100.1%	100.1%	99.7%	100.3%	100.3%
残高有人数 (万人)	当月	1,415	1,402	1,399	1,395	1,332	1,332	1,332
	前月比	99.3%	99.1%	99.8%	99.7%	95.5%	100.0%	100.0%
異動情報人数 (万人)	当月	459	459	459	457	447	447	446
	前月比	99.8%	100.0%	100.0%	99.6%	97.8%	100.0%	99.8%
1人当たりの残高有件数	当月	1.53	1.52	1.52	1.51	1.49	1.49	1.48

集計年月		平成25年					
		7月度	8月度	9月度	10月度	11月度	12月度
総登録件数 (万件)	当月	18,620	18,675	18,718	18,765	18,808	18,856
	前月比	100.3%	100.3%	100.2%	100.3%	100.2%	100.3%
残高有件数 (万件)	当月	1,938	1,928	1,920	1,911	1,907	1,871
	前月比	98.3%	99.5%	99.6%	99.5%	99.8%	98.1%
異動情報件数 (万件)	当月	598	598	598	593	593	576
	前月比	98.4%	100.0%	100.0%	99.2%	100.0%	97.1%
総登録人数 (万人)	当月	8,511	8,531	8,547	8,566	8,584	8,593
	前月比	100.3%	100.2%	100.2%	100.2%	100.2%	100.1%
残高有人数 (万人)	当月	1,315	1,311	1,310	1,307	1,306	1,282
	前月比	98.7%	99.7%	99.9%	99.8%	99.9%	98.2%
異動情報人数 (万人)	当月	441	441	441	438	438	422
	前月比	98.9%	100.0%	100.0%	99.3%	100.0%	96.3%
1人当たりの残高有件数	当月	1.47	1.47	1.47	1.46	1.46	1.46

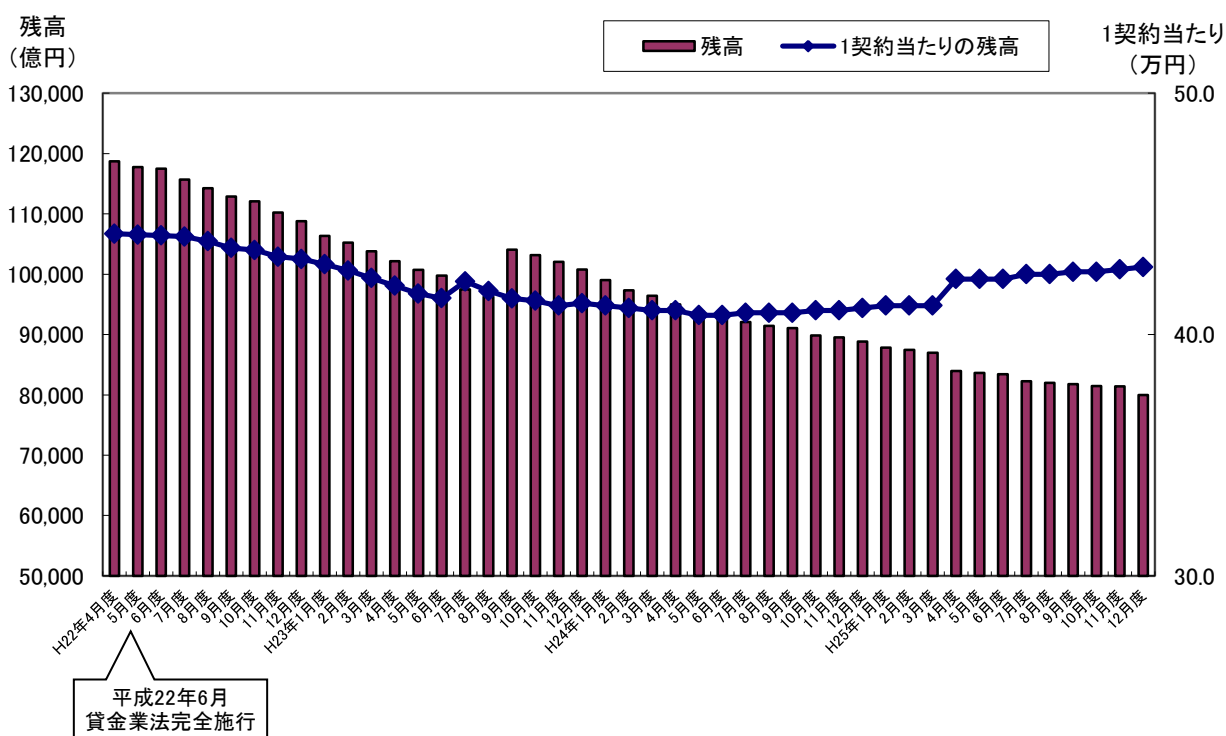
* 毎月20日時点のデータ。

図表2 登録残高

・「登録残高の合計額」は貸金業法の完全施行以降減少し続けたが、平成23年9月に特殊要因として大手消費者金融会社が当社に加盟したことで7,769億円増加(前月比8.1%増)し、一時的に10兆円を回復した。その後、再び減少に転じ、平成25年4月に大手金融グループ内でクレジット会社からグループ内の銀行にファイナンス事業の移管が行われたことや、各社の債権の償却等により、過去1年間で8,825億円の減少(9.9%減)となった。

・なお、「1契約当たりの平均残高」は、平成23年7月に当社加盟会員が未加盟の会社に一部債権を承継したことが影響して一時増加したものの、その後、減少傾向から横ばいとなった。
また、平成25年4月に流通系の大手金融グループ内でクレジット会社からグループ内の銀行にファイナンス事業の移管が行われたことにより、主婦を主たる顧客層とする少額契約の登録対象が減少した結果、平均残高は過去1年で1.7万円上昇し、42.8万円となった。

■登録残高の推移



■登録残高の推移 (平成24年12月～平成25年12月)

集計年月		平成24年	平成25年					
		12月度	1月度	2月度	3月度	4月度	5月度	6月度
登録残高の合計額 (億円)	当月	88,820	87,852	87,487	86,960	83,970	83,644	83,411
	前月比		99.2%	98.9%	99.6%	99.4%	96.6%	99.6%
1契約当たりの残高(万円)	当月	41.1	41.2	41.2	41.2	42.3	42.3	42.3

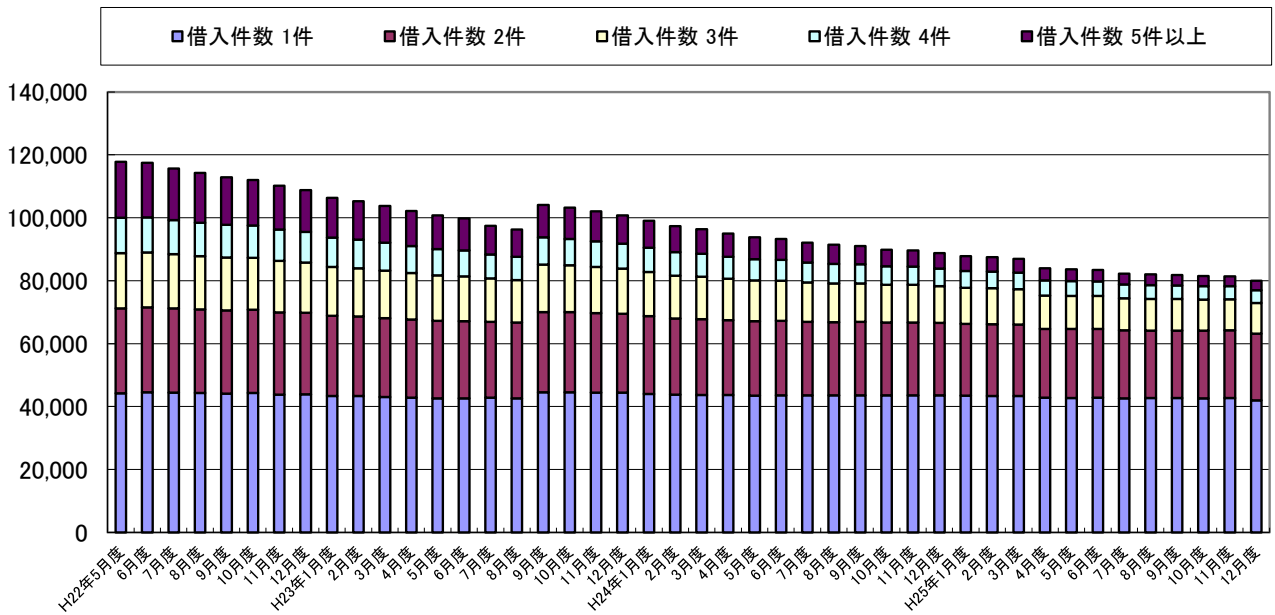
集計年月		平成25年					
		7月度	8月度	9月度	10月度	11月度	12月度
登録残高の合計額 (億円)	当月	82,281	81,983	81,774	81,485	81,433	79,995
	前月比		98.6%	99.6%	99.7%	99.6%	99.9%
1契約当たりの残高(万円)	当月	42.5	42.5	42.6	42.6	42.7	42.8

* 毎月20日時点のデータ。

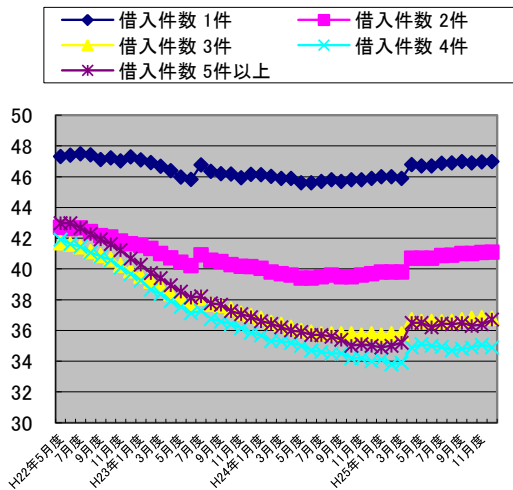
図表3 残高がある者の借入件数毎の登録状況

・「借入件数毎の登録残高」は、すべての借入件数で減少した。
 ・「借入件数毎の1契約当たりの残高」および「借入件数毎の1人当たりの残高」は、平成25年4月に流通系の大手金融グループ内でクレジット会社からグループ内の銀行にファイナンス事業の移管が行われたことにより、主婦を主たる顧客層とする少額契約の登録対象が減少したため、1契約・1人当たりの残高はそれぞれ一時的に増加した。

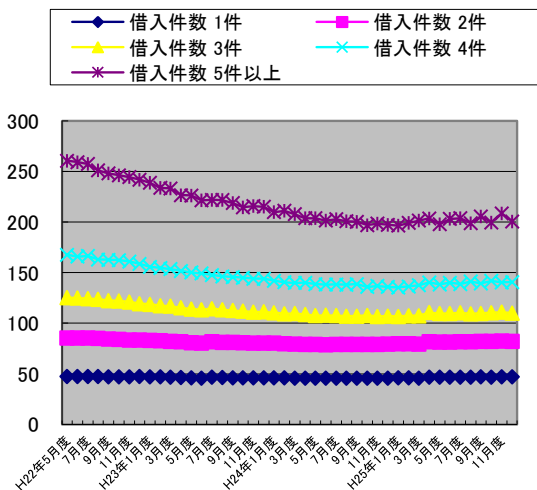
■借入件数毎の登録残高の推移



■借入件数毎の1契約当たりの残高の推移



■借入件数毎の1人当たりの残高の推移



■残高がある者の借入件数毎の登録状況の推移（平成24年12月～平成25年12月）

集計年月		平成25年						
		12月度	1月度	2月度	3月度	4月度	5月度	6月度
1件	件数(万件)	950	945	944	943	913	915	917
	人数(万人)	950	945	944	943	913	915	917
	残高(億円)	43,615	43,436	43,398	43,321	42,774	42,759	42,810
	1契約当たりの残高(万円)	45.9	46.0	46.0	45.9	46.8	46.7	46.7
	1人当たりの残高(万円)	45.9	46.0	46.0	45.9	46.8	46.7	46.7
2件	件数(万件)	580	574	573	571	539	538	538
	人数(万人)	290	287	286	286	269	269	269
	残高(億円)	23,041	22,856	22,821	22,719	21,945	21,913	21,904
	1契約当たりの残高(万円)	39.7	39.8	39.8	39.8	40.7	40.7	40.7
	1人当たりの残高(万円)	79.5	79.6	79.8	79.4	81.6	81.5	81.4
3件	件数(万件)	326	320	318	315	289	287	285
	人数(万人)	109	107	106	105	96	96	95
	残高(億円)	11,662	11,432	11,374	11,266	10,610	10,513	10,419
	1契約当たりの残高(万円)	35.8	35.7	35.8	35.8	36.7	36.6	36.6
	1人当たりの残高(万円)	107.0	106.8	107.3	107.3	110.5	109.5	109.7
4件	件数(万件)	164	159	157	154	137	134	132
	人数(万人)	41	40	39	38	34	34	33
	残高(億円)	5,571	5,414	5,314	5,224	4,775	4,703	4,623
	1契約当たりの残高(万円)	34.0	34.1	33.8	33.9	34.9	35.1	35.0
	1人当たりの残高(万円)	135.9	135.4	136.3	137.5	140.4	138.3	140.1
5件以上	件数(万件)	141	135	131	126	106	103	101
	人数(万人)	25	24	23	22	19	19	18
	残高(億円)	4,930	4,714	4,579	4,430	3,867	3,756	3,655
	1契約当たりの残高(万円)	35.0	34.9	35.0	35.2	36.5	36.5	36.2
	1人当たりの残高(万円)	197.2	196.4	199.1	201.4	203.5	197.7	203.1

集計年月		平成25年					
		7月度	8月度	9月度	10月度	11月度	12月度
1件	件数(万件)	910	909	909	909	910	892
	人数(万人)	910	909	909	909	910	892
	残高(億円)	42,662	42,667	42,685	42,662	42,739	41,951
	1契約当たりの残高(万円)	46.9	46.9	47.0	46.9	47.0	47.0
	1人当たりの残高(万円)	46.9	46.9	47.0	46.9	47.0	47.0
2件	件数(万件)	528	526	524	523	523	517
	人数(万人)	264	263	262	262	261	259
	残高(億円)	21,585	21,495	21,494	21,448	21,481	21,265
	1契約当たりの残高(万円)	40.9	40.9	41.0	41.0	41.1	41.1
	1人当たりの残高(万円)	81.8	81.7	82.0	81.9	82.3	82.1
3件	件数(万件)	277	275	272	270	268	263
	人数(万人)	92	92	91	90	89	88
	残高(億円)	10,134	10,062	9,988	9,928	9,873	9,691
	1契約当たりの残高(万円)	36.6	36.6	36.7	36.8	36.8	36.8
	1人当たりの残高(万円)	110.2	109.4	109.8	110.3	110.9	110.1
4件	件数(万件)	127	126	124	122	120	117
	人数(万人)	32	31	31	30	30	29
	残高(億円)	4,436	4,378	4,319	4,253	4,209	4,079
	1契約当たりの残高(万円)	34.9	34.7	34.8	34.9	35.1	34.9
	1人当たりの残高(万円)	138.6	141.2	139.3	141.8	140.3	140.7
5件以上	件数(万件)	95	93	90	88	86	82
	人数(万人)	17	17	16	16	15	15
	残高(億円)	3,463	3,381	3,288	3,194	3,130	3,009
	1契約当たりの残高(万円)	36.5	36.4	36.5	36.3	36.4	36.7
	1人当たりの残高(万円)	203.7	198.9	205.5	199.6	208.7	200.6

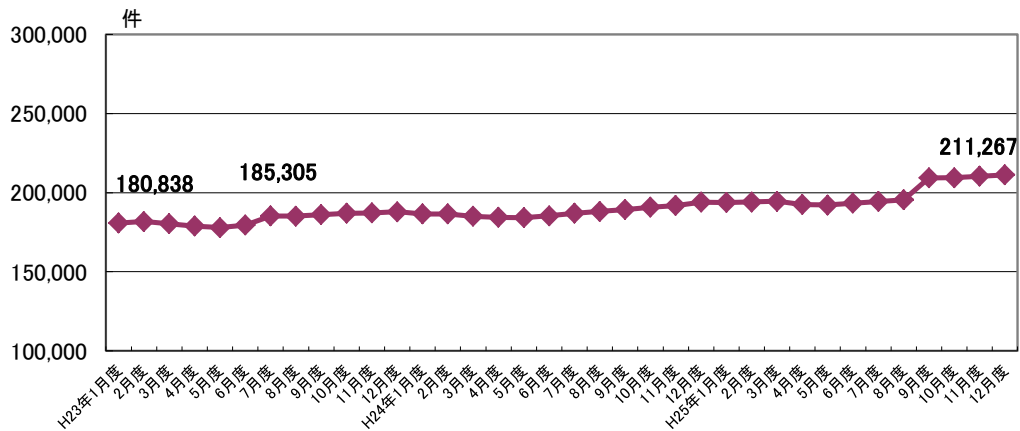
* 毎月20日時点のデータ。

図表4 総量規制の除外の登録状況

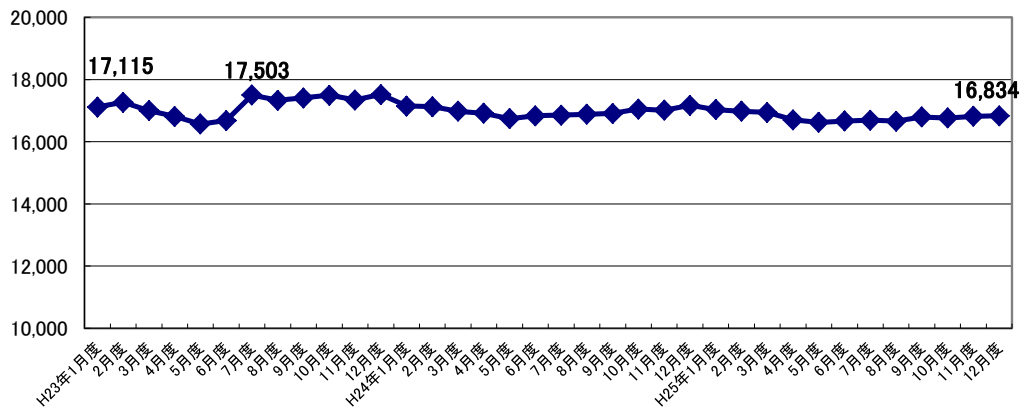
- ・「総量規制の除外」の件数は、平成23年6月以降、月によって異なるものの、直近では増加傾向にある。
- ・「総量規制の除外」合計残高は、住宅ローン関連の残高が約96%を占める。概ね、1兆7,000億円前後で推移している。

■借入件数毎の登録残高の推移

■総量規制の除外件数の推移



■総量規制の除外残高の推移



■総量規制の除外の登録状況推移（平成24年12月～平成25年12月）

集計年月		平成25年						
		12月度	1月度	2月度	3月度	4月度	5月度	6月度
除外合計	件数(件)	194,048	193,807	194,127	194,563	192,465	192,206	193,353
	残高(億円)	17,171	17,033	16,979	16,941	16,706	16,625	16,669
	1契約当たりの残高(万円)	884.9	878.9	874.6	870.7	868.0	865.0	862.1
住宅ローン	件数(件)	169,946	170,214	170,646	171,430	171,297	171,401	172,152
	残高(億円)	14,506	14,468	14,404	14,400	14,385	14,338	14,323
	1契約当たりの残高(万円)	853.6	850.0	844.1	840.0	839.8	836.5	832.0
住宅ローン つなぎ融資	件数(件)	17,750	17,280	17,079	16,604	14,519	14,116	14,371
	残高(億円)	2,202	2,109	2,114	2,063	1,807	1,760	1,814
	1契約当たりの残高(万円)	1,240.6	1,220.5	1,237.8	1,242.5	1,244.6	1,246.8	1,262.3
オートローン	件数(件)	3,198	3,204	3,272	3,323	3,362	3,334	3,462
	残高(億円)	23	22	22	23	24	23	25
	1契約当たりの残高(万円)	71.9	68.7	67.2	69.2	71.4	69.0	72.2
高額医療費ローン	件数(件)	5	5	6	6	6	7	7
	残高(億円)	0.0	0.0	0.0	0.0	0.0	0.1	0.1
	1契約当たりの残高(万円)	0.0	0.0	0.0	0.0	0.0	142.9	142.9
有価証券担保ローン	件数(件)	628	609	601	598	581	593	574
	残高(億円)	35	35	34	34	34	35	33
	1契約当たりの残高(万円)	557.3	574.7	565.7	568.6	585.2	590.2	574.9
不動産担保ローン	件数(件)	2,430	2,405	2,433	2,514	2,616	2,670	2,698
	残高(億円)	383	379	383	401	438	451	455
	1契約当たりの残高(万円)	1,576.1	1,575.9	1,574.2	1,595.1	1,674.3	1,689.1	1,686.4
売却予定の 不動産担保ローン	件数(件)	91	90	90	88	84	85	89
	残高(億円)	22	21	21	20	18	18	19
	1契約当たりの残高(万円)	2,417.6	2,333.3	2,333.3	2,272.7	2,142.9	2,117.6	2,134.8

集計年月		平成25年					
		7月度	8月度	9月度	10月度	11月度	12月度
除外合計	件数(件)	194,473	195,454	209,302	209,486	210,383	211,267
	残高(億円)	16,695	16,663	16,795	16,764	16,816	16,834
	1契約当たりの残高(万円)	858.5	852.5	802.4	800.2	799.3	796.8
住宅ローン	件数(件)	173,011	173,810	186,912	187,795	187,940	189,220
	残高(億円)	14,308	14,274	14,335	14,377	14,328	14,375
	1契約当たりの残高(万円)	827.0	821.2	766.9	765.6	762.4	759.7
住宅ローン つなぎ融資	件数(件)	14,571	14,426	15,010	14,478	15,103	14,595
	残高(億円)	1,846	1,830	1,892	1,810	1,891	1,849
	1契約当たりの残高(万円)	1,266.9	1,268.5	1,260.5	1,250.2	1,252.1	1,266.9
オートローン	件数(件)	3,473	3,484	3,526	3,596	3,624	3,698
	残高(億円)	25	25	25	26	27	27
	1契約当たりの残高(万円)	72.0	71.8	70.9	72.3	74.5	73.0
高額医療費ローン	件数(件)	7	7	7	6	6	6
	残高(億円)	0.0	0.0	0.0	0.0	0.0	0.0
	1契約当たりの残高(万円)	0.0	0.0	0.0	0.0	0.0	0.0
有価証券担保ローン	件数(件)	582	829	818	537	548	541
	残高(億円)	33	36	31	28	28	28
	1契約当たりの残高(万円)	567.0	434.3	379.0	521.4	510.9	517.6
不動産担保ローン	件数(件)	2,740	2,794	2,931	2,978	3,066	3,109
	残高(億円)	464	476	494	504	523	536
	1契約当たりの残高(万円)	1,693.4	1,703.7	1,685.4	1,692.4	1,705.8	1,724.0
売却予定の 不動産担保ローン	件数(件)	89	104	98	96	96	98
	残高(億円)	19	22	19	19	19	19
	1契約当たりの残高(万円)	2,134.8	2,115.4	1,938.8	1,979.2	1,979.2	1,938.8

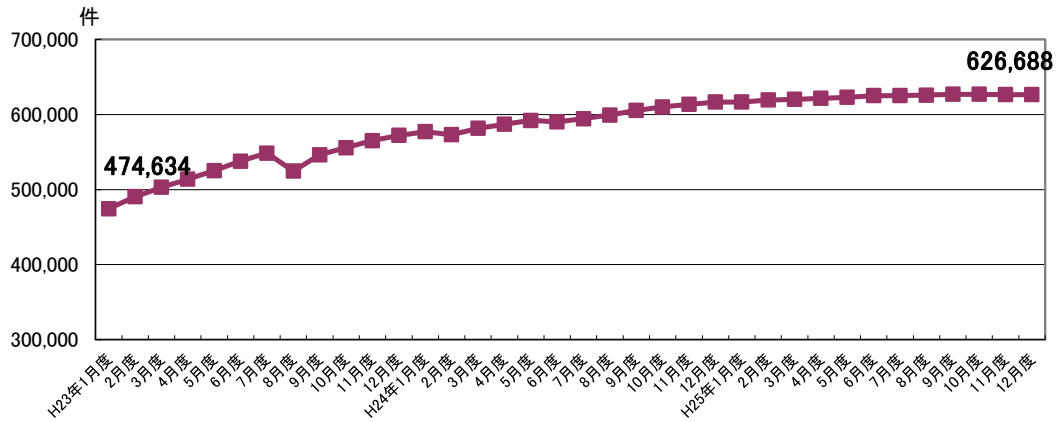
* 毎月20日時点のデータ。

図表5 総量規制の例外の登録状況

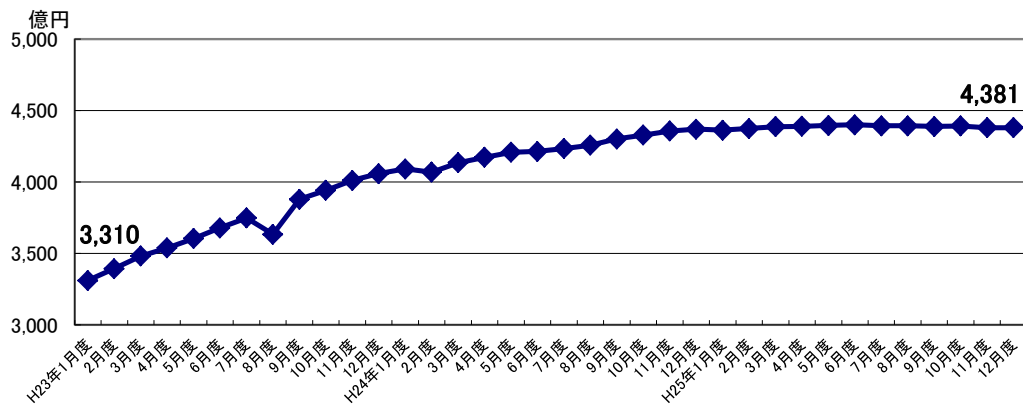
- ・「総量規制の例外」の件数は、特に「段階的借換」が増加している。
- ・「総量規制の例外」の合計残高は、以前増加傾向を示していたが、直近は横ばいの状況である。

■借入件数毎の登録残高の推移

■総量規制の例外件数の推移



■総量規制の例外残高の推移



■総量規制の例外の登録状況推移（平成24年12月～平成25年12月）

集計年月		平成25年						
		12月度	1月度	2月度	3月度	4月度	5月度	6月度
例外合計	件数(件)	616,595	616,590	619,543	620,236	621,716	623,128	625,324
	残高(億円)	4,370	4,363	4,375	4,387	4,390	4,396	4,400
	1契約当たりの残高(万円)	70.9	70.8	70.6	70.7	70.6	70.5	70.4
緊急医療費ローン	件数(件)	47	46	48	46	46	45	46
	残高(億円)	0.1	0.1	0.1	0.1	0.1	0.1	0.1
	1契約当たりの残高(万円)	21.3	21.7	20.8	21.7	21.7	22.2	21.7
借換ローン	件数(件)	259,123	257,078	255,807	254,317	252,836	251,354	250,246
	残高(億円)	1,218	1,209	1,200	1,193	1,183	1,176	1,169
	1契約当たりの残高(万円)	47.0	47.0	46.9	46.9	46.8	46.8	46.7
個人事業主ローン	件数(件)	148,333	148,538	149,643	149,073	148,644	148,883	149,246
	残高(億円)	1,051	1,053	1,058	1,057	1,051	1,051	1,049
	1契約当たりの残高(万円)	70.9	70.9	70.7	70.9	70.7	70.6	70.3
新規事業ローン	件数(件)	17,933	17,855	17,758	17,665	17,558	17,484	17,346
	残高(億円)	688	683	682	684	682	679	672
	1契約当たりの残高(万円)	383.7	382.5	384.1	387.2	388.4	388.4	387.4
段階的借換	件数(件)	159,544	161,403	164,592	167,850	171,274	173,901	176,831
	残高(億円)	1,323	1,330	1,348	1,366	1,387	1,404	1,423
	1契約当たりの残高(万円)	82.9	82.4	81.9	81.4	81.0	80.7	80.5
特定緊急貸付	件数(件)	12	12	13	13	11	11	11
	残高(億円)	0.0	0.0	0.0	0.0	0.0	0.0	0.0
	1契約当たりの残高(万円)	0.0	0.0	0.0	0.0	0.0	0.0	0.0
つなぎ資金	件数(件)	2	2	2	2	2	2	2
	残高(億円)	0	0.0	0.0	0.0	0.0	0.0	0.0
	1契約当たりの残高(万円)	0.0	0.0	0.0	0.0	0.0	0.0	0.0
配偶者貸付	件数(件)	31,601	31,656	31,680	31,270	31,345	31,448	31,596
	残高(億円)	89	88	87	86	86	86	86
	1契約当たりの残高(万円)	28.2	27.8	27.5	27.5	27.4	27.3	27.2

集計年月		平成25年					
		7月度	8月度	9月度	10月度	11月度	12月度
例外合計	件数(件)	625,125	625,939	626,983	627,179	626,406	626,688
	残高(億円)	4,394	4,394	4,389	4,392	4,380	4,381
	1契約当たりの残高(万円)	70.3	70.2	70.0	70.0	69.9	69.9
緊急医療費ローン	件数(件)	44	44	45	44	45	42
	残高(億円)	0.1	0.1	0.1	0.1	0.1	0.1
	1契約当たりの残高(万円)	22.7	22.7	22.2	22.7	22.2	23.8
借換ローン	件数(件)	248,586	247,072	245,488	244,015	242,574	241,332
	残高(億円)	1,160	1,150	1,139	1,130	1,123	1,117
	1契約当たりの残高(万円)	46.7	46.5	46.4	46.3	46.3	46.3
個人事業主ローン	件数(件)	149,009	149,587	150,208	150,577	150,359	150,445
	残高(億円)	1,048	1,049	1,050	1,056	1,055	1,050
	1契約当たりの残高(万円)	70.3	70.1	69.9	70.1	70.2	69.8
新規事業ローン	件数(件)	17,244	17,182	17,055	16,994	16,889	16,842
	残高(億円)	669	669	658	656	647	648
	1契約当たりの残高(万円)	388.0	389.4	385.8	386.0	383.1	384.8
段階的借換	件数(件)	178,527	180,147	182,323	183,611	184,112	185,422
	残高(億円)	1,433	1,442	1,458	1,468	1,471	1,482
	1契約当たりの残高(万円)	80.3	80.0	80.0	80.0	79.9	79.9
特定緊急貸付	件数(件)	11	12	11	11	12	9
	残高(億円)	0.0	0.0	0.0	0.0	0.0	0.0
	1契約当たりの残高(万円)	0.0	0.0	0.0	0.0	0.0	0.0
つなぎ資金	件数(件)	2	2	0	0	1	2
	残高(億円)	0.0	0.0	0.0	0.0	0.0	0.0
	1契約当たりの残高(万円)	0.0	0.0	0.0	0.0	0.0	0.0
配偶者貸付	件数(件)	31,702	31,893	31,853	31,927	32,414	32,594
	残高(億円)	84	84	84	83	84	84
	1契約当たりの残高(万円)	26.5	26.3	26.4	26.0	25.9	25.8

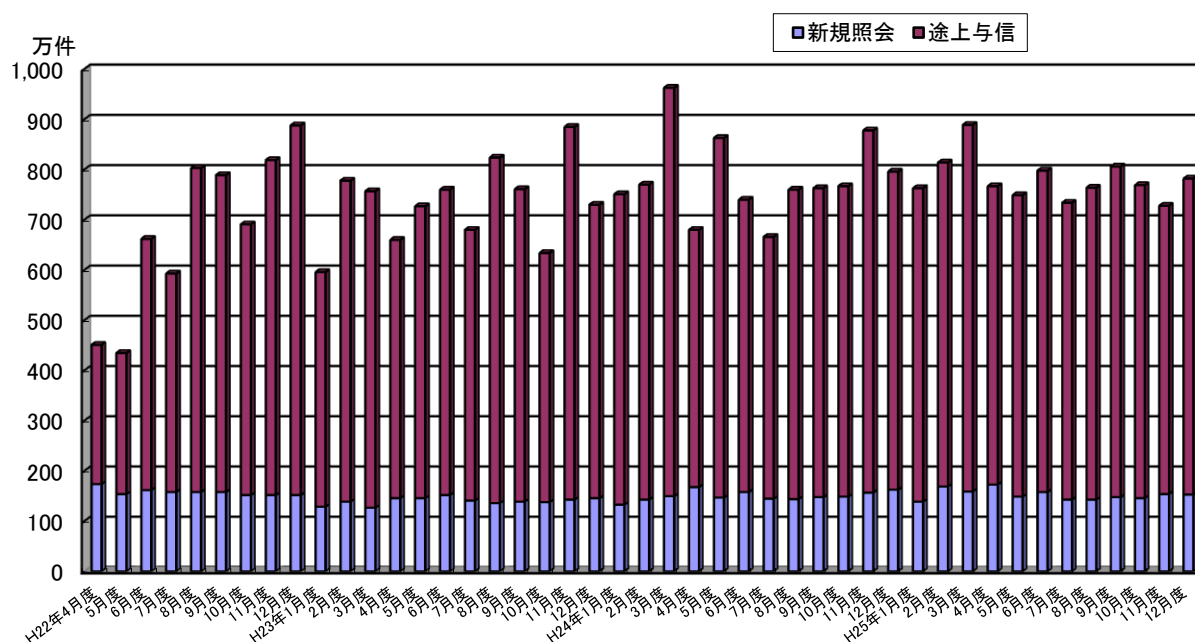
* 毎月20日時点のデータ。

図表6 加盟貸金業者からの照会件数

・加盟貸金業者からの「照会件数」は、新規申込が減少したものの、途上与信が増加した結果、今月は782万件(前月比7.4%増)であった。

・新規申込の「照会件数」は、153万件(前月比0.6%減)となった。

■照会件数の推移



■照会件数の推移 (平成24年12月～平成25年12月)

単位: 万件

集計年月		平成24年		平成25年				
		12月度	1月度	2月度	3月度	4月度	5月度	6月度
照会件数	当月	796	763	814	889	766	749	798
	前月比	90.7%	95.9%	106.7%	109.2%	86.2%	97.8%	106.5%
新規申込	当月	163	139	169	159	173	149	158
	前月比	103.8%	85.3%	121.6%	94.1%	108.8%	86.1%	106.0%
途上与信	当月	633	624	645	730	594	600	640
	前月比	87.8%	98.6%	103.4%	113.2%	81.4%	101.0%	106.7%

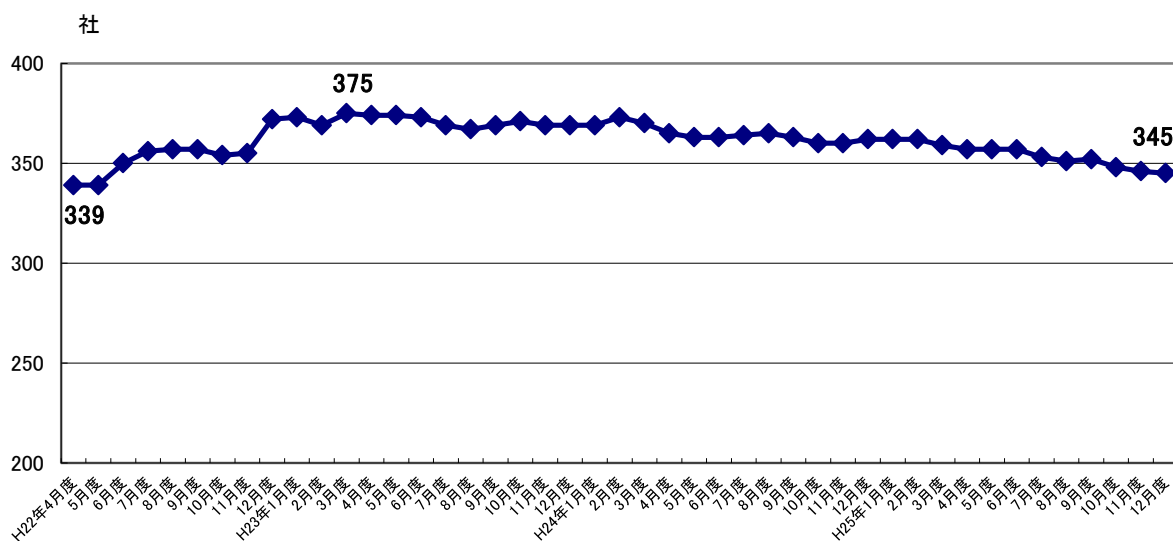
集計年月		平成25年					
		7月度	8月度	9月度	10月度	11月度	12月度
照会件数	当月	734	764	806	769	728	782
	前月比	92.0%	104.1%	105.5%	95.4%	94.7%	107.4%
新規申込	当月	143	143	148	146	154	153
	前月比	90.5%	100.0%	103.5%	98.6%	105.5%	99.4%
途上与信	当月	591	621	658	623	574	629
	前月比	92.3%	105.1%	106.0%	94.7%	92.1%	109.6%

* 各月度は、前月21日～当月20日までの合計。

図表7 加盟貸金業者数

- ・加盟貸金業者数は、平成23年3月(375社)をピークに統廃合が進み、少しずつ減少、今月は345社(前月比1社減)であった。
- ・なお、平成22年12月に大幅に増加(前月比19社増)したのは、当社が割賦販売法の指定信用情報機関となったことから、割賦販売業と貸金業の兼業者の新規加盟が増加したことによる。

■加盟貸金業者数の推移



■加盟貸金業者数の推移 (平成24年12月～平成25年12月)

単位:社

集計年月	平成24年		平成25年				
	12月度	1月度	2月度	3月度	4月度	5月度	6月度
加盟貸金業者	362	362	362	359	357	357	357
前月比増加数	2	1	0	0	0	0	1
新規加盟	2	1	0	0	0	0	1
会員の貸金業登録	0	0	0	0	0	0	0
前月比減少数	0	-1	0	-3	-2	0	-1
退会	0	-1	0	-1	-2	0	0
会員の貸金業廃業等	0	0	0	-2	0	0	-1
前月比増減	2	0	0	-3	0	0	0

集計年月	平成25年					
	7月度	8月度	9月度	10月度	11月度	12月度
加盟貸金業者	353	351	352	348	346	345
前月比増加数	0	0	1	0	0	1
新規加盟	0	0	0	0	0	1
会員の貸金業登録	0	0	1	0	0	0
前月比減少数	-4	-2	0	-4	-2	-2
退会	-4	-1	0	-3	-2	-2
会員の貸金業廃業等	0	-1	0	-1	0	0
前月比増減	-4	-2	0	-4	-2	-1

* 毎月20日時点のデータ。