

No. 212 (14-03)

2014年(平成26年)5月15日

※東商記者クラブ・日銀クラブで、資料投函させていただいております。

貸金情報統計(平成26年4月度)の公表について

貸金業法の指定信用情報機関シー・アイ・シー(CIC)は、毎月、貸金情報統計を公表しています。
平成26年4月度の概要は以下の通りです。

1. 平成26年4月度(平成26年4月20日現在)統計の概要

(1) 登録状況

- ・加盟貸金業者が登録した「残高有件数」は1,832万件(前月比0.2%減)、「残高有人数」は1,203万人(同0.2%増)となった。
- ・「異動情報^{※1}件数」は571万件(前月比0.5%減)、「異動情報人数」は416万人(前月比0.5%減)となった。
- ・「登録残高の合計額」は、前月より181億円減少し、7兆9,031億円(前月比0.2%減)となった。

(2) 残高がある者の借入件数毎の登録状況

- ・「残高がある者の借入件数」毎の登録件数は、借入件数3件以上で減少した。

(3) 総量規制の除外・例外の登録状況

- ・「除外件数」は210,636件(前月比0.5%減)、「除外残高」は1兆6,714億円(同0.5%減)となった。
- ・「例外件数」は631,508件(前月比0.5%増)、「例外残高」は4,440億円(同0.6%増)となった。

(4) 照会件数

- ・加盟貸金業者から当社への「照会件数」は、新規申込が増加したが、途上与信^{※2}が大幅に減少した結果、今月は779万件(前月比13.8%減)であった。

(5) 加盟貸金業者数

- ・「加盟貸金業者数」は、346社(前月比2社増)であった。

※1 異動情報は「約定返済日より61日以上または3ヶ月以上支払いが延滞しているもの」を指す。

※2 途上与信は、クレジットカードの有効期限更新時などにクレジットカード会社が行う契約途上での審査を指す。

以上

2. 本件に関するお問い合わせ先

株式会社シー・アイ・シー 経営企画部 広報担当 添田・田川

東京都新宿区西新宿1-23-7 新宿ファーストウエスト15階

TEL: 03-3348-0626 FAX: 03-3345-1913

平成26年4月度 貸金統計

■登録状況(平成26年4月20日時点)

	件数		人数	
	当月	前月比	当月	前月比
総登録情報	19,079万件	100.3%	7,655万人	100.1%
残高有り情報	1,832万件	99.8%	1,203万人	100.2%
異動情報	571万件	99.5%	416万人	99.5%
	当月	前月比		
登録残高の合計額	79,031億円	99.8%		
一人当たりの残高有り件数	1.52件	-		
一契約当たりの残高	43.1万円	-		

■残高がある者の借入件数毎の登録状況(平成26年4月20日時点)

	件数		人数		残高	
	当月	前月比	当月	前月比	当月	前月比
合計	1,832万件	99.8%	1,203万人	100.2%	79,031億円	99.8%
1件	805万件	100.2%	805万人	100.2%	38,637億円	99.9%
2件	496万件	100.0%	248万人	100.0%	21,026億円	100.1%
3件	289万件	99.3%	96万人	99.0%	10,687億円	99.5%
4件	139万件	99.3%	35万人	100.0%	4,863億円	98.9%
5件以上	104万件	98.1%	19万人	100.0%	3,817億円	97.6%

■総量規制の除外・例外の登録状況(平成26年4月20日時点)

	件数		残高	
	当月	前月比	当月	前月比
除外合計	210,636件	99.5%	16,714億円	99.5%
住宅ローン	190,554件	100.2%	14,458億円	100.4%
住宅ローンつなぎ融資	12,014件	88.1%	1,557億	90.1%
オートローン	3,962件	101.8%	30億	103.4%
高額医療費ローン	3件	100.0%	0.0億	-
有価証券担保ローン	507件	99.2%	28億	100.0%
不動産担保ローン	3,497件	104.8%	622億	105.8%
売却予定の不動産担保ローン	99件	101.0%	19億	105.6%
例外合計	631,508件	100.5%	4,440億	100.6%
緊急医療費ローン	37件	94.9%	0.1億	100.0%
借換ローン	235,037件	99.6%	1,079億	99.4%
個人事業主ローン	153,064件	100.4%	1,081億	100.4%
新規事業ローン	16,701件	99.9%	645億	100.2%
段階的借換	194,211件	101.9%	1,552億	101.7%
特定緊急貸付	9件	90.0%	0.0億	-
つなぎ資金	0件	-	0.0億	-
配偶者貸付	32,449件	100.3%	82億	100.0%

■照会件数(平成26年3月21日～平成26年4月20日の合計)

	当月	前月比
加盟貸金業者による照会件数	779万件	86.2%

■加盟貸金業者数(平成26年4月20日時点)

	当月	前月比
加盟貸金業者数	346社	+2社

○貸金統計の見方について

	概 要
集計対象情報	加盟貸金業者が当社に登録する個人顧客を相手方とする貸付契約 (クレジットカードキャッシング・カードローン・証書貸付等)
総登録情報	加盟貸金業者からの登録件数および人数の合計
残高有り情報	加盟貸金業者からの登録貸金残高が1円以上の件数および人数の合計
異動情報	「残高有り情報」のうち、約定返済日より61日以上または3ヶ月以上支払いが 延滞している件数および人数の合計
残高がある者の借入件数毎の 登録状況	「残高有り情報」のうち、1件～5件以上それぞれの借入件数がある者の登録 件数、人数、残高の合計
総量規制の除外・例外の登録 状況	「残高有り情報」のうち、総量規制の除外および例外、それぞれの件数、残 高の合計
照会件数	対象期間中の加盟貸金業者による貸付に係る照会件数の合計
加盟貸金業者数	当社に加盟する貸金業登録会社の合計

ご参考

貸金情報統計資料

(平成25年4月度～平成26年4月度)

株式会社 シー・アイ・シー

図表1 登録件数および登録人数

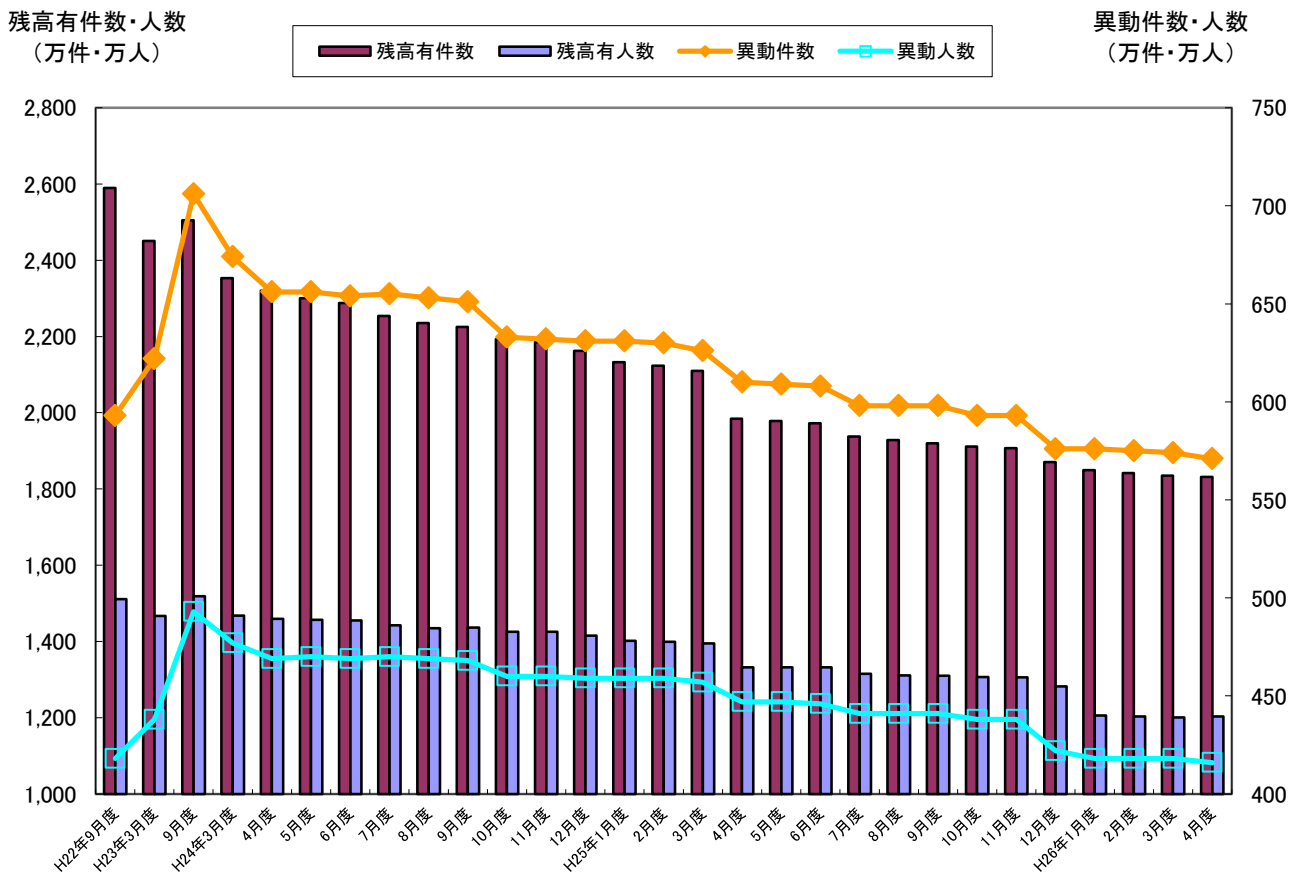
・「残高有件数」は、平成23年9月に大手消費者金融会社が当社に加盟したことから一時的に増加した。こうした特殊要因を除くと、貸金業法の完全施行以降減少し続けている。
 また、平成25年4月に大手金融グループ内でクレジット会社からグループ内の銀行にファイナンス事業の移管が行われたことや、その後の各社による債権の償却等により、大きく減少した。これら要因から、「残高有件数」は過去1年間で152万件の減少(7.7%減)となった。

・「異動情報※件数」も、残高有件数と同様の傾向を示しており、過去1年間で39万件減少(6.4%減)した。

・「総登録人数」は微増傾向であるものの本年1月に新信用情報データベースが稼働、名寄せが精緻化されたことで一時減少した。これにより、過去1年間で779万人の減少(9.2%減)となった。

※ 異動情報は「約定返済日より61日以上または3ヶ月以上支払いが延滞しているもの」を指す。

■残高有件数・人数および異動情報件数・人数の推移(毎月20日時点のデータ)



■貸金登録状況の推移（平成25年4月～平成26年4月）

集計年月		平成25年						
		4月度	5月度	6月度	7月度	8月度	9月度	10月度
総登録件数 (万件)	当月	18,415	18,486	18,562	18,620	18,675	18,718	18,765
	前月比	99.1%	100.4%	100.4%	100.3%	100.3%	100.2%	100.3%
残高有件数 (万件)	当月	1,984	1,978	1,972	1,938	1,928	1,920	1,911
	前月比	94.0%	99.7%	99.7%	98.3%	99.5%	99.6%	99.5%
異動情報件数 (万件)	当月	610	609	608	598	598	598	593
	前月比	97.4%	99.8%	99.8%	98.4%	100.0%	100.0%	99.2%
総登録人数 (万人)	当月	8,434	8,460	8,489	8,511	8,531	8,547	8,566
	前月比	99.7%	100.3%	100.3%	100.3%	100.2%	100.2%	100.2%
残高有人数 (万人)	当月	1,332	1,332	1,332	1,315	1,311	1,310	1,307
	前月比	95.5%	100.0%	100.0%	98.7%	99.7%	99.9%	99.8%
異動情報人数 (万人)	当月	447	447	446	441	441	441	438
	前月比	97.8%	100.0%	99.8%	98.9%	100.0%	100.0%	99.3%
1人当たりの残高有件数	当月	1.49	1.49	1.48	1.47	1.47	1.47	1.46

集計年月		平成25年		平成26年			
		11月度	12月度	1月度	2月度	3月度	4月度
総登録件数 (万件)	当月	18,808	18,856	18,907	18,961	19,016	19,079
	前月比	100.2%	100.3%	100.3%	100.3%	100.3%	100.3%
残高有件数 (万件)	当月	1,907	1,871	1,849	1,842	1,835	1,832
	前月比	99.8%	98.1%	98.8%	99.6%	99.6%	99.8%
異動情報件数 (万件)	当月	593	576	576	575	574	571
	前月比	100.0%	97.1%	100.0%	99.8%	99.8%	99.5%
総登録人数 (万人)	当月	8,584	8,593	7,629	7,636	7,645	7,655
	前月比	100.2%	100.1%	88.8%	100.1%	100.1%	100.1%
残高有人数 (万人)	当月	1,306	1,282	1,206	1,203	1,201	1,203
	前月比	99.9%	98.2%	94.1%	99.8%	99.8%	100.2%
異動情報人数 (万人)	当月	438	422	418	418	418	416
	前月比	100.0%	96.3%	99.1%	100.0%	100.0%	99.5%
1人当たりの残高有件数	当月	1.46	1.46	1.53	1.53	1.53	1.52

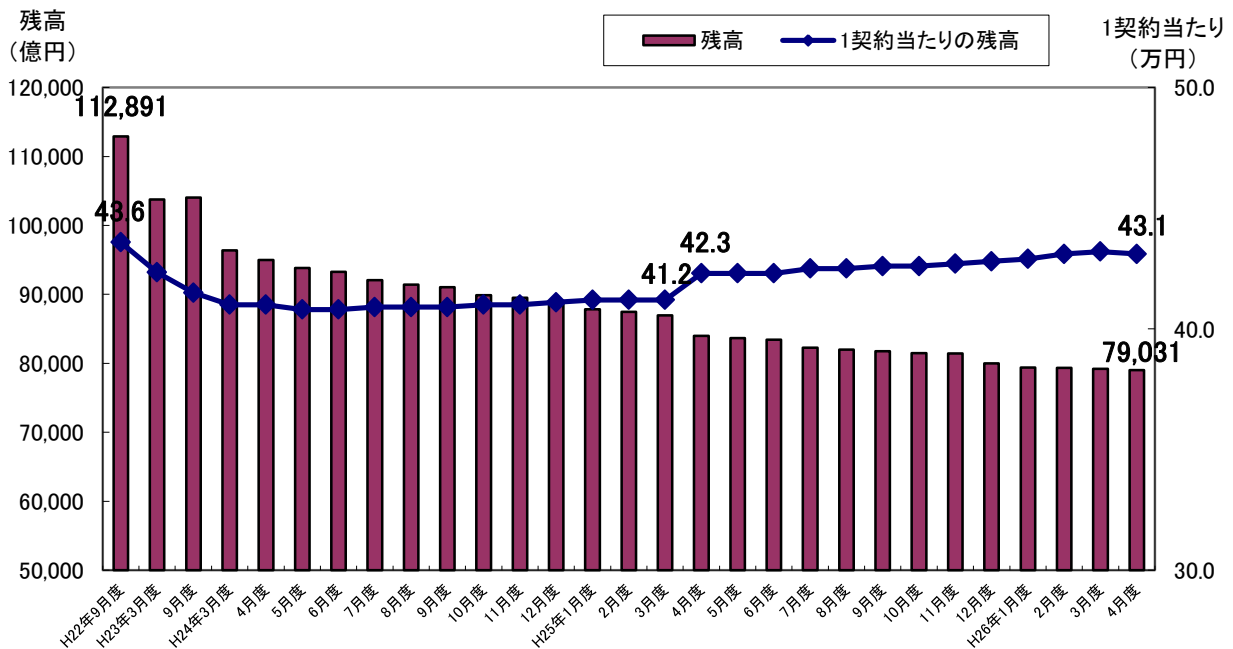
* 毎月20日時点のデータ。

図表2 登録残高

・「登録残高の合計額」は、平成23年9月に特殊要因として大手消費者金融会社が当社に加盟したことで増加したものの、平成22年6月の貸金業法完全施行以降は減少し続けている。また、平成25年4月に大手金融会社グループ内でクレジット会社からグループ内の銀行にファイナンス事業の移管が行われたことにより、約3,000億円の減少があり、その他、各社の債権の償却等も含め、過去1年間で4,939億円の減少(5.9%減)となった。

・「1契約当たりの平均残高」は平成22年6月の貸金業法完全施行以降の減少傾向から平成24年度は横ばいが続いた。しかし、平成25年4月に流通系の手金融会社グループ内でクレジット会社からグループ内の銀行にファイナンス事業の移管が行われたことにより、主婦を主たる顧客層とする少額契約の登録対象が減少した結果、平均残高は上昇し、以降緩やかな上昇傾向が続いている。

■登録残高の推移



■登録残高の推移 (平成25年4月～平成26年4月)

集計年月		平成25年						
		4月度	5月度	6月度	7月度	8月度	9月度	10月度
登録残高の合計額 (億円)	当月	83,970	83,644	83,411	82,281	81,983	81,774	81,485
	前月比	96.6%	99.6%	99.7%	98.6%	99.6%	99.7%	99.6%
1契約当たりの残高(万円)	当月	42.3	42.3	42.3	42.5	42.5	42.6	42.6

集計年月		平成25年		平成26年			
		11月度	12月度	1月度	2月度	3月度	4月度
登録残高の合計額 (億円)	当月	81,433	79,995	79,400	79,332	79,212	79,031
	前月比	99.9%	98.2%	99.3%	99.9%	99.8%	99.8%
1契約当たりの残高(万円)	当月	42.7	42.8	42.9	43.1	43.2	43.1

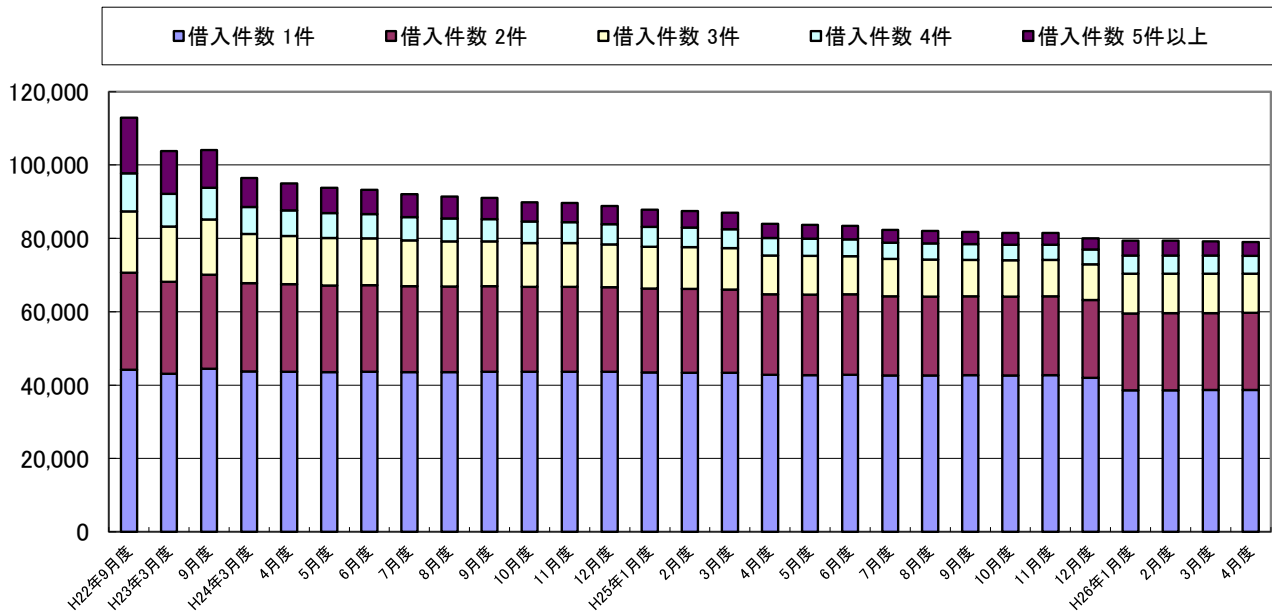
* 毎月20日時点のデータ。

図表3 残高がある者の借入件数毎の登録状況

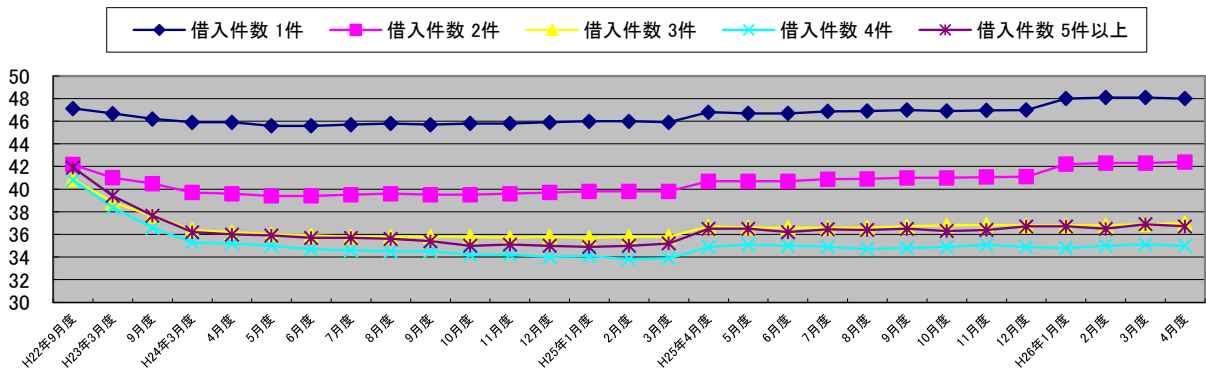
・「借入件数毎の登録残高」は、本年1月に新信用情報データベースが稼働したことから、名寄せが精緻化され、一時的に借入件数2件以下は減少、3件以上は増加した。当月は3件以上は減少となった。

・「借入件数毎の1契約当たりの残高」は、平成25年4月に流通系の大手金融会社グループ内でクレジット会社からグループ内の銀行にファイナンス事業の移管が行われたことにより、主婦を主たる顧客層とする少額契約の登録対象が減少したため、1契約当たりの残高は一時的に増加した。

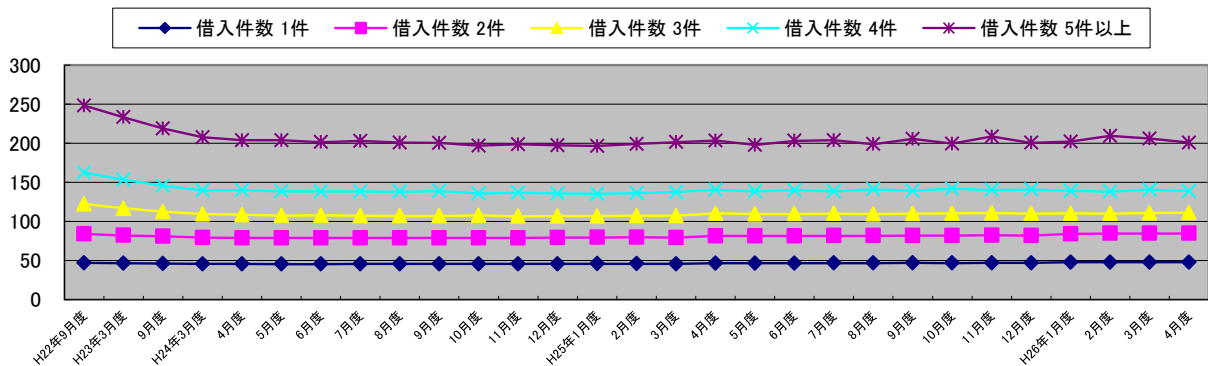
■借入件数毎の登録残高の推移



■借入件数毎の1契約当たりの残高の推移



■借入件数毎の1人当たりの残高の推移



■残高がある者の借入件数毎の登録状況の推移（平成25年4月～平成26年4月）

集計年月		平成25年						
		4月度	5月度	6月度	7月度	8月度	9月度	10月度
1件	件数(万件)	913	915	917	910	909	909	909
	人数(万人)	913	915	917	910	909	909	909
	残高(億円)	42,774	42,759	42,810	42,662	42,667	42,685	42,662
	1契約当たりの残高(万円)	46.8	46.7	46.7	46.9	46.9	47.0	46.9
	1人当たりの残高(万円)	46.8	46.7	46.7	46.9	46.9	47.0	46.9
2件	件数(万件)	539	538	538	528	526	524	523
	人数(万人)	269	269	269	264	263	262	262
	残高(億円)	21,945	21,913	21,904	21,585	21,495	21,494	21,448
	1契約当たりの残高(万円)	40.7	40.7	40.7	40.9	40.9	41.0	41.0
	1人当たりの残高(万円)	81.6	81.5	81.4	81.8	81.7	82.0	81.9
3件	件数(万件)	289	287	285	277	275	272	270
	人数(万人)	96	96	95	92	92	91	90
	残高(億円)	10,610	10,513	10,419	10,134	10,062	9,988	9,928
	1契約当たりの残高(万円)	36.7	36.6	36.6	36.6	36.6	36.7	36.8
	1人当たりの残高(万円)	110.5	109.5	109.7	110.2	109.4	109.8	110.3
4件	件数(万件)	137	134	132	127	126	124	122
	人数(万人)	34	34	33	32	31	31	30
	残高(億円)	4,775	4,703	4,623	4,436	4,378	4,319	4,253
	1契約当たりの残高(万円)	34.9	35.1	35.0	34.9	34.7	34.8	34.9
	1人当たりの残高(万円)	140.4	138.3	140.1	138.6	141.2	139.3	141.8
5件以上	件数(万件)	106	103	101	95	93	90	88
	人数(万人)	19	19	18	17	17	16	16
	残高(億円)	3,867	3,756	3,655	3,463	3,381	3,288	3,194
	1契約当たりの残高(万円)	36.5	36.5	36.2	36.5	36.4	36.5	36.3
	1人当たりの残高(万円)	203.5	197.7	203.1	203.7	198.9	205.5	199.6

集計年月		平成25年		平成26年			
		11月度	12月度	1月度	2月度	3月度	4月度
1件	件数(万件)	910	892	803	802	803	805
	人数(万人)	910	892	803	802	803	805
	残高(億円)	42,739	41,951	38,541	38,582	38,639	38,637
	1契約当たりの残高(万円)	47.0	47.0	48.0	48.1	48.1	48.0
	1人当たりの残高(万円)	47.0	47.0	48.0	48.1	48.1	48.0
2件	件数(万件)	523	517	497	497	496	496
	人数(万人)	261	259	249	248	248	248
	残高(億円)	21,481	21,265	20,978	21,007	21,004	21,026
	1契約当たりの残高(万円)	41.1	41.1	42.2	42.3	42.3	42.4
	1人当たりの残高(万円)	82.3	82.1	84.2	84.7	84.7	84.8
3件	件数(万件)	268	263	294	293	291	289
	人数(万人)	89	88	98	98	97	96
	残高(億円)	9,873	9,691	10,831	10,793	10,741	10,687
	1契約当たりの残高(万円)	36.8	36.8	36.8	36.8	36.9	37.0
	1人当たりの残高(万円)	110.9	110.1	110.5	110.1	110.7	111.3
4件	件数(万件)	120	117	144	142	140	139
	人数(万人)	30	29	36	36	35	35
	残高(億円)	4,209	4,079	5,009	4,973	4,917	4,863
	1契約当たりの残高(万円)	35.1	34.9	34.8	35.0	35.1	35.0
	1人当たりの残高(万円)	140.3	140.7	139.1	138.1	140.5	138.9
5件以上	件数(万件)	86	82	110	109	106	104
	人数(万人)	15	15	20	19	19	19
	残高(億円)	3,130	3,009	4,040	3,977	3,911	3,817
	1契約当たりの残高(万円)	36.4	36.7	36.7	36.5	36.9	36.7
	1人当たりの残高(万円)	208.7	200.6	202.0	209.3	205.8	200.9

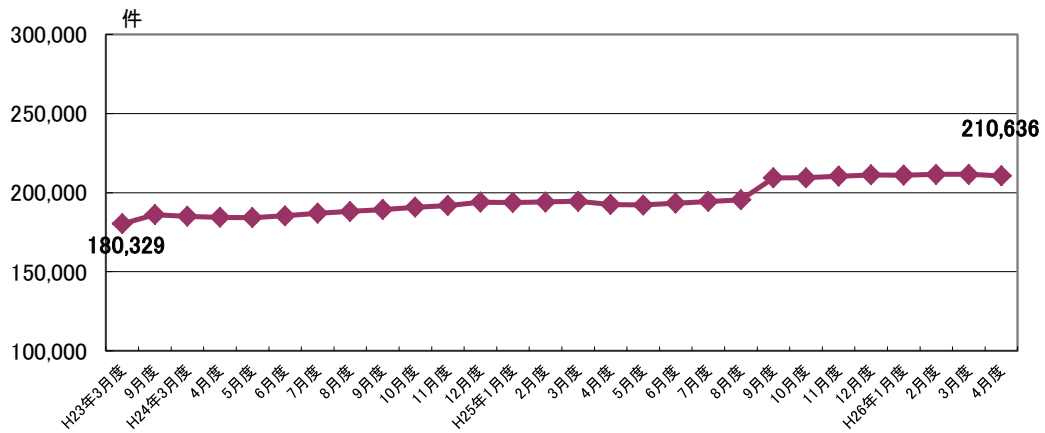
* 毎月20日時点のデータ。

図表4 総量規制の除外の登録状況

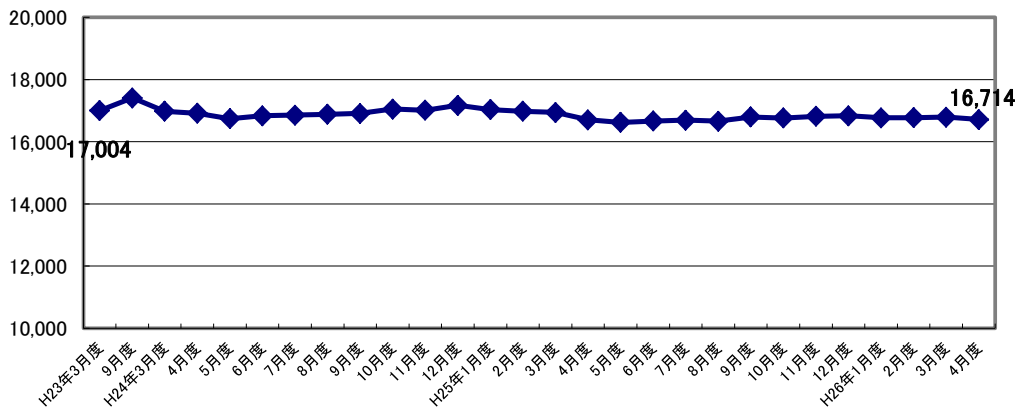
- ・「総量規制の除外」の件数は、月によって異なるものの、緩やかに増加しながら横ばいの推移が続いている。
- ・「総量規制の除外」合計残高は、住宅ローン関連の残高が約96%を占める。概ね、1兆7,000億円前後で推移している。

■借入件数毎の登録残高の推移

■総量規制の除外件数の推移



■総量規制の除外残高の推移



■総量規制の除外の登録状況推移（平成25年4月～平成26年4月）

集計年月		平成25年						
		4月度	5月度	6月度	7月度	8月度	9月度	10月度
除外合計	件数(件)	192,465	192,206	193,353	194,473	195,454	209,302	209,486
	残高(億円)	16,706	16,625	16,669	16,695	16,663	16,795	16,764
	1契約当たりの残高(万円)	868.0	865.0	862.1	858.5	852.5	802.4	800.2
住宅ローン	件数(件)	171,297	171,401	172,152	173,011	173,810	186,912	187,795
	残高(億円)	14,385	14,338	14,323	14,308	14,274	14,335	14,377
	1契約当たりの残高(万円)	839.8	836.5	832.0	827.0	821.2	766.9	765.6
住宅ローン つなぎ融資	件数(件)	14,519	14,116	14,371	14,571	14,426	15,010	14,478
	残高(億円)	1,807	1,760	1,814	1,846	1,830	1,892	1,810
	1契約当たりの残高(万円)	1,244.6	1,246.8	1,262.3	1,266.9	1,268.5	1,260.5	1,250.2
オートローン	件数(件)	3,362	3,334	3,462	3,473	3,484	3,526	3,596
	残高(億円)	24	23	25	25	25	25	26
	1契約当たりの残高(万円)	71.4	69.0	72.2	72.0	71.8	70.9	72.3
高額医療費ローン	件数(件)	6	7	7	7	7	7	6
	残高(億円)	0.0	0.1	0.1	0.0	0.0	0.0	0.0
	1契約当たりの残高(万円)	0.0	142.9	142.9	0.0	0.0	0.0	0.0
有価証券担保ローン	件数(件)	581	593	574	582	829	818	537
	残高(億円)	34	35	33	33	36	31	28
	1契約当たりの残高(万円)	585.2	590.2	574.9	567.0	434.3	379.0	521.4
不動産担保ローン	件数(件)	2,616	2,670	2,698	2,740	2,794	2,931	2,978
	残高(億円)	438	451	455	464	476	494	504
	1契約当たりの残高(万円)	1,674.3	1,689.1	1,686.4	1,693.4	1,703.7	1,685.4	1,692.4
売却予定の 不動産担保ローン	件数(件)	84	85	89	89	104	98	96
	残高(億円)	18	18	19	19	22	19	19
	1契約当たりの残高(万円)	2,142.9	2,117.6	2,134.8	2,134.8	2,115.4	1,938.8	1,979.2

集計年月		平成25年		平成26年			
		11月度	12月度	1月度	2月度	3月度	4月度
除外合計	件数(件)	210,383	211,267	211,079	211,593	211,605	210,636
	残高(億円)	16,816	16,834	16,768	16,777	16,791	16,714
	1契約当たりの残高(万円)	799.3	796.8	794.4	792.9	793.5	793.5
住宅ローン	件数(件)	187,940	189,220	189,200	189,733	190,135	190,554
	残高(億円)	14,328	14,375	14,333	14,351	14,400	14,458
	1契約当たりの残高(万円)	762.4	759.7	757.6	756.4	757.4	758.7
住宅ローン つなぎ融資	件数(件)	15,103	14,595	14,407	14,232	13,630	12,014
	残高(億円)	1,891	1,849	1,820	1,792	1,728	1,557
	1契約当たりの残高(万円)	1,252.1	1,266.9	1,263.3	1,259.1	1,267.8	1,296.0
オートローン	件数(件)	3,624	3,698	3,717	3,785	3,891	3,962
	残高(億円)	27	27	27	28	29	30
	1契約当たりの残高(万円)	74.5	73.0	72.6	74.0	74.5	75.7
高額医療費ローン	件数(件)	6	6	5	4	3	3
	残高(億円)	0.0	0.0	0.0	0.0	0.0	0.0
	1契約当たりの残高(万円)	0.0	0.0	0.0	0.0	0.0	0.0
有価証券担保ローン	件数(件)	548	541	512	518	511	507
	残高(億円)	28	28	28	28	28	28
	1契約当たりの残高(万円)	510.9	517.6	546.9	540.5	547.9	552.3
不動産担保ローン	件数(件)	3,066	3,109	3,139	3,230	3,337	3,497
	残高(億円)	523	536	543	562	588	622
	1契約当たりの残高(万円)	1,705.8	1,724.0	1,729.9	1,739.9	1,762.1	1,778.7
売却予定の 不動産担保ローン	件数(件)	96	98	99	91	98	99
	残高(億円)	19	19	17	16	18	19
	1契約当たりの残高(万円)	1,979.2	1,938.8	1,717.2	1,758.2	1,836.7	1,919.2

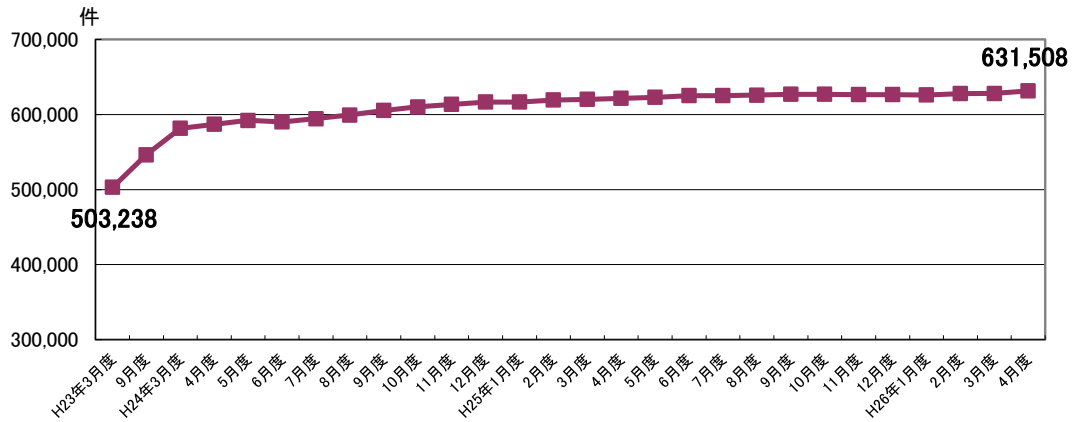
* 毎月20日時点のデータ。

図表5 総量規制の例外の登録状況

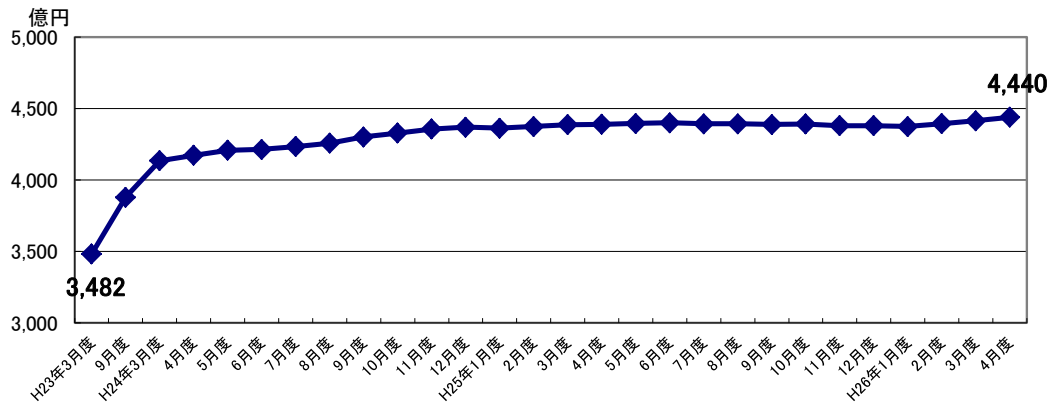
・「総量規制の例外件数」および「総量規制の例外残高」は、全体的に緩やかな増加傾向が続いている。なかでも、1年を通して「段階的借換」が増加傾向となっている。

■借入件数毎の登録残高の推移

■総量規制の例外件数の推移



■総量規制の例外残高の推移



■総量規制の例外の登録状況推移（平成25年4月～平成26年4月）

集計年月		平成25年						
		4月度	5月度	6月度	7月度	8月度	9月度	10月度
例外合計	件数(件)	621,716	623,128	625,324	625,125	625,939	626,983	627,179
	残高(億円)	4,390	4,396	4,400	4,394	4,394	4,389	4,392
	1契約当たりの残高(万円)	70.6	70.5	70.4	70.3	70.2	70.0	70.0
緊急医療費ローン	件数(件)	46	45	46	44	44	45	44
	残高(億円)	0.1	0.1	0.1	0.1	0.1	0.1	0.1
	1契約当たりの残高(万円)	21.7	22.2	21.7	22.7	22.7	22.2	22.7
借換ローン	件数(件)	252,836	251,354	250,246	248,586	247,072	245,488	244,015
	残高(億円)	1,183	1,176	1,169	1,160	1,150	1,139	1,130
	1契約当たりの残高(万円)	46.8	46.8	46.7	46.7	46.5	46.4	46.3
個人事業主ローン	件数(件)	148,644	148,883	149,246	149,009	149,587	150,208	150,577
	残高(億円)	1,051	1,051	1,049	1,048	1,049	1,050	1,056
	1契約当たりの残高(万円)	70.7	70.6	70.3	70.3	70.1	69.9	70.1
新規事業ローン	件数(件)	17,558	17,484	17,346	17,244	17,182	17,055	16,994
	残高(億円)	682	679	672	669	669	658	656
	1契約当たりの残高(万円)	388.4	388.4	387.4	388.0	389.4	385.8	386.0
段階的借換	件数(件)	171,274	173,901	176,831	178,527	180,147	182,323	183,611
	残高(億円)	1,387	1,404	1,423	1,433	1,442	1,458	1,468
	1契約当たりの残高(万円)	81.0	80.7	80.5	80.3	80.0	80.0	80.0
特定緊急貸付	件数(件)	11	11	11	11	12	11	11
	残高(億円)	0.0	0.0	0.0	0.0	0.0	0.0	0.0
	1契約当たりの残高(万円)	0.0	0.0	0.0	0.0	0.0	0.0	0.0
つなぎ資金	件数(件)	2	2	2	2	2	0	0
	残高(億円)	0	0.0	0.0	0.0	0.0	0.0	0.0
	1契約当たりの残高(万円)	0.0	0.0	0.0	0.0	0.0	0.0	0.0
配偶者貸付	件数(件)	31,345	31,448	31,596	31,702	31,893	31,853	31,927
	残高(億円)	86	86	86	84	84	84	83
	1契約当たりの残高(万円)	27.4	27.3	27.2	26.5	26.3	26.4	26.0

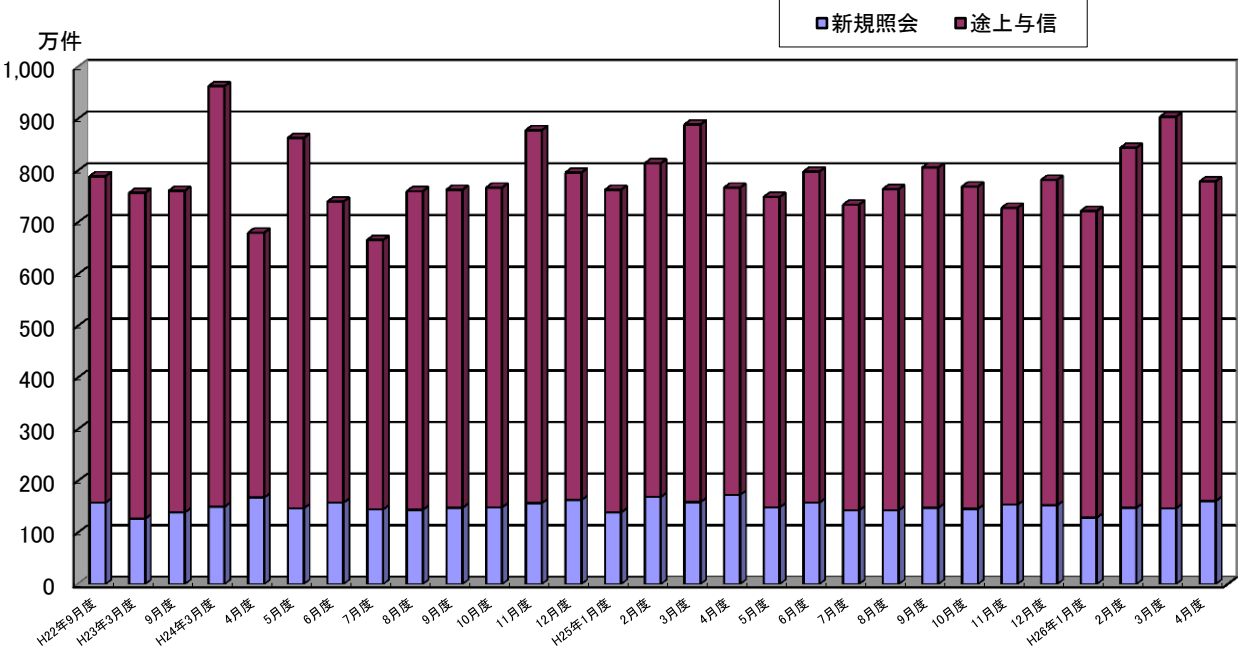
集計年月		平成25年		平成26年			
		11月度	12月度	1月度	2月度	3月度	4月度
例外合計	件数(件)	626,406	626,688	625,949	627,820	628,117	631,508
	残高(億円)	4,380	4,381	4,375	4,395	4,415	4,440
	1契約当たりの残高(万円)	69.9	69.9	69.9	70.0	70.3	70.3
緊急医療費ローン	件数(件)	45	42	41	41	39	37
	残高(億円)	0.1	0.1	0.1	0.1	0.1	0.1
	1契約当たりの残高(万円)	22.2	23.8	24.4	24.4	25.6	27.0
借換ローン	件数(件)	242,574	241,332	239,521	238,325	235,956	235,037
	残高(億円)	1,123	1,117	1,105	1,097	1,085	1,079
	1契約当たりの残高(万円)	46.3	46.3	46.1	46.0	46.0	45.9
個人事業主ローン	件数(件)	150,359	150,445	150,834	151,689	152,490	153,064
	残高(億円)	1,055	1,050	1,060	1,067	1,077	1,081
	1契約当たりの残高(万円)	70.2	69.8	70.3	70.3	70.6	70.6
新規事業ローン	件数(件)	16,889	16,842	16,793	16,750	16,726	16,701
	残高(億円)	647	648	643	641	644	645
	1契約当たりの残高(万円)	383.1	384.8	382.9	382.7	385.0	386.2
段階的借換	件数(件)	184,112	185,422	186,240	188,580	190,547	194,211
	残高(億円)	1,471	1,482	1,484	1,507	1,526	1,552
	1契約当たりの残高(万円)	79.9	79.9	79.7	79.9	80.1	79.9
特定緊急貸付	件数(件)	12	9	10	11	10	9
	残高(億円)	0.0	0.0	0.0	0.0	0.0	0.0
	1契約当たりの残高(万円)	0.0	0.0	0.0	0.0	0.0	0.0
つなぎ資金	件数(件)	1	2	2	2	2	0
	残高(億円)	0.0	0.0	0.0	0.0	0.0	0.0
	1契約当たりの残高(万円)	0.0	0.0	0.0	0.0	0.0	0.0
配偶者貸付	件数(件)	32,414	32,594	32,508	32,422	32,347	32,449
	残高(億円)	84	84	83	83	82	82
	1契約当たりの残高(万円)	25.9	25.8	25.5	25.6	25.4	25.3

* 毎月20日時点のデータ。

図表6 加盟貸金業者からの照会件数

・加盟貸金業者からの「照会件数」は、780万件(前月比13.8%減)であった。
 ・そのうち、新規申込の「照会件数」は、新年度開始に伴うキャンペーン等の実施もあり、161万件(前月比9.5%増)となった。

■照会件数の推移



■照会件数の推移 (平成25年4月～平成26年4月)

単位: 万件

集計年月		平成25年						
		4月度	5月度	6月度	7月度	8月度	9月度	10月度
照会件数	当月	766	749	798	734	764	806	769
	前月比	86.2%	97.8%	106.5%	92.0%	104.1%	105.5%	95.4%
新規申込	当月	173	149	158	143	143	148	146
	前月比	108.8%	86.1%	106.0%	90.5%	100.0%	103.5%	98.6%
途上与信	当月	594	600	640	591	621	658	623
	前月比	81.4%	101.0%	106.7%	92.3%	105.1%	106.0%	94.7%

集計年月		平成25年		平成26年			
		11月度	12月度	1月度	2月度	3月度	4月度
照会件数	当月	728	782	722	844	904	779
	前月比	94.7%	107.4%	92.3%	116.9%	107.1%	86.2%
新規申込	当月	154	153	129	148	147	161
	前月比	105.5%	99.4%	84.3%	114.7%	99.3%	109.5%
途上与信	当月	574	629	593	696	757	618
	前月比	92.1%	109.6%	94.3%	117.4%	108.8%	81.6%

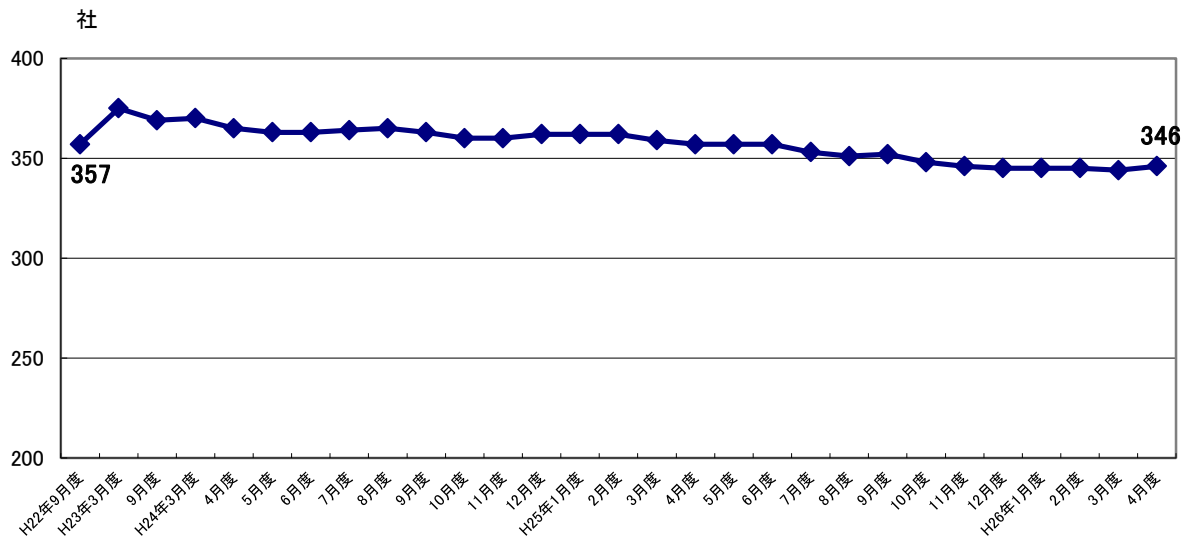
* 各月度は、前月21日～当月20日までの合計。

図表7 加盟貸金業者数

・加盟貸金業者数は、平成23年3月(375社)をピークに統廃合が進み、少しずつ減少。但し、今月は新規事業開始企業の加盟により、346社と前月から2社増加した。

・なお、平成22年12月に当社が割賦販売法の指定信用情報機関となったことから、平成22年度下期(平成22年10月～平成23年3月)に割賦販売業と貸金業の兼業者の新規加盟が増加した。

■加盟貸金業者数の推移



■加盟貸金業者数の推移 (平成25年4月～平成26年4月)

単位:社

集計年月	平成25年						
	4月度	5月度	6月度	7月度	8月度	9月度	10月度
加盟貸金業者	357	357	357	353	351	352	348
前月比増加数	0	0	1	0	0	1	0
新規加盟	0	0	1	0	0	0	0
会員の貸金業登録	0	0	0	0	0	1	0
前月比減少数	-2	0	-1	-4	-2	0	-4
退会	-2	0	0	-4	-1	0	-3
会員の貸金業廃業等	0	0	-1	0	-1	0	-1
前月比増減	0	0	0	-4	-2	0	-4

集計年月	平成25年		平成26年			
	11月度	12月度	1月度	2月度	3月度	4月度
加盟貸金業者	346	345	345	345	344	346
前月比増加数	0	1	0	1	0	3
新規加盟	0	1	0	1	0	3
会員の貸金業登録	0	0	0	0	0	1
前月比減少数	-2	-2	0	-1	-1	-2
退会	-2	-2	0	0	-1	-1
会員の貸金業廃業等	0	0	0	-1	0	-1
前月比増減	-2	-1	0	0	-1	2

* 毎月20日時点のデータ。