

News Release

No. 225 (14-16)

2014年(平成26年)10月21日

※東商記者クラブ・日銀クラブで、資料投函させていただいております。

平成26年9月度 割賦販売情報統計概況

割賦販売法の指定信用情報機関シー・アイ・シー(CIC)は、割賦販売統計を毎月公表しています。平成26年9月度(8月21日~9月20日)概況は以下の通りです。

1. 概況

| | | |
|----------------------------------|-------------|----------------------|
| 1. 割賦残債額^{※1} | | |
| (1)包括クレジット (クレジットカード(除く1回払い)) | 3兆6,473億円 | (前月比 2.7%減 1,005億円減) |
| (2)個別クレジット | 11兆9,186億円 | (前月比 0.1%増 121億円増) |
| 2. 異動情報^{※2} 件数 | | |
| (1)包括クレジット (クレジットカード(除く1回払い)) | 112万件 | (前月比 0.9%増 1万件増) |
| (2)個別クレジット | 308万件 | (前月比 1.3%増 4万件増) |
| 3. 照会件数 | | |
| (1)新規申込 | 507万件 | (前月比 3.3%増 16万件増) |
| (2)途上与信 ^{※3} | 547万件 | (前月比 11.9%増 58万件増) |
| 4. 加盟クレジット業者数 | 339社 | (前月比 1社増) |

【解説】

- ・包括クレジットの割賦残債額は、ボーナス払いが数値に反映したこともあり、前月に比べ減少。
- ・個別クレジットの割賦残債額は、ほぼ横ばいで推移。
- ・異動情報件数では包括クレジットはほぼ横ばいだが、個別クレジットについては、ここ数年のスマートフォン等の契約件数増などが反映して漸増傾向にある。
- ・照会件数は、「新規申込」「途上与信」ともに前月に比べ増加。

※1 割賦残債額は、「分割払い」「リボ払い」「ボーナス払い」などの信用購入あっせん契約の元本合計額を指す。

※2 異動情報は、「約定返済日より61日以上または3ヶ月以上支払いが延滞しているもの」を指す。

※3 途上与信は、クレジットカードの有効期限更新時などにクレジットカード会社が行う契約途中での審査を指す。

以上

2. 本件に関するお問い合わせ先

株式会社シー・アイ・シー 経営企画部 広報担当 添田・田川

東京都新宿区西新宿1-23-7 新宿ファーストウエスト15階

TEL: 03-3348-0626 FAX: 03-3345-1913

平成26年9月度 割賦販売統計

■登録状況(平成26年9月20日時点)

| | 件数 | | 人数 | |
|--------------|----------|--------|---------|--------|
| | 当月 | 前月比 | 当月 | 前月比 |
| 包括クレジット総登録情報 | 27,061万件 | 100.6% | 8,597万人 | 100.2% |
| 割賦残債額有情報 | 2,671万件 | 97.2% | 1,982万人 | 97.6% |
| 異動情報 | 112万件 | 100.9% | 92万人 | 100.0% |
| 個別クレジット総登録情報 | 14,477万件 | 101.8% | 6,249万人 | 100.8% |
| 割賦残債額有情報 | 6,893万件 | 100.1% | 4,508万人 | 100.2% |
| 異動情報 | 308万件 | 101.3% | 205万人 | 101.0% |

| | 当月 | 前月比 |
|-----------------|-----------|--------|
| 割賦残債額の合計 | 155,658億円 | 99.4% |
| うち包括クレジット | 36,473億円 | 97.3% |
| うち個別クレジット | 119,186億円 | 100.1% |
| 一人当たりの割賦残債有り件数 | | |
| うち包括クレジット | 1.35件 | — |
| うち個別クレジット | 1.53件 | — |
| 一契約当たりの割賦残債額 | | |
| うち包括クレジット | 13.7万円 | — |
| うち個別クレジット | 17.3万円 | — |
| 年間請求予定額の合計 | 69,947億円 | 98.4% |
| うち包括クレジット | 25,199億円 | 95.8% |
| うち個別クレジット | 44,748億円 | 100.0% |
| 個別クレジット登録商品等の件数 | 8,038万件 | 100.3% |

■照会件数(平成26年8月21日～平成26年9月20日の合計)

| | 当月 | 前月比 |
|----------------|---------|--------|
| クレジット業者からの照会件数 | 1,054万件 | 107.6% |
| 新規申込 | 507万件 | 103.3% |
| 途上与信 | 547万件 | 111.9% |

■加盟クレジット業者数(平成26年9月20日時点)

| | 当月 | 前月比 |
|------------|------|-----|
| 加盟クレジット業者数 | 339社 | +1 |
| 包括クレジット業者数 | 260社 | 0 |
| 個別クレジット業者数 | 147社 | +1 |

○割賦販売統計の見方について

| | 概 要 |
|-----------------|--|
| 集計対象情報 | 加盟クレジット業者が当社に登録する個人顧客を相手方とする信用購入あっせん契約 (クレジットカードショッピング・ショッピングクレジット等) |
| 包括クレジット | 包括信用購入あっせん契約(クレジットカード等) |
| 個別クレジット | 個別信用購入あっせん契約(ショッピングクレジット等) |
| クレジット業者 | 包括信用購入あっせん登録業者および個別信用購入あっせん登録業者 |
| 割賦残債額 | リボルビング払い、分割払いの残債額、およびボーナス一括払いなど、クレジットの利用から返済までが2ヶ月を超える一回払いの残債額の合計 |
| 年間請求予定額 | 今後1年間に請求が発生する予定の金額 |
| 総登録情報 | 加盟クレジット業者からの登録件数および人数の合計 |
| 割賦残債額有り情報 | 加盟クレジット業者からの登録割賦残債額が1円以上の件数および人数の合計 |
| 異動情報 | 「割賦残債額有り情報」のうち、約定返済日より61日以上または3ヶ月以上支払いが延滞している件数および人数の合計 |
| 個別クレジット登録商品等の件数 | 個別クレジット契約における購入商品等が登録されている契約件数の合計 |
| 照会件数 | 対象期間中の加盟クレジット業者による信用購入あっせん契約に係る照会件数の合計 新規申込…新規申込時の照会件数 途上与信…クレジットカードの有効期限更新時などにクレジットカード会社が行う契約途中での照会件数 |
| 加盟クレジット業者数 | 当社に加盟する包括信用購入あっせん登録業者および個別信用購入あっせん登録業者の合計。ただし、包括および個別信用購入あっせん両方の業者登録をしている場合は、1社でカウントしている。 |

ご参考

割賦販売情報統計資料

(平成25年9月度～平成26年9月度)

株式会社 シー・アイ・シー

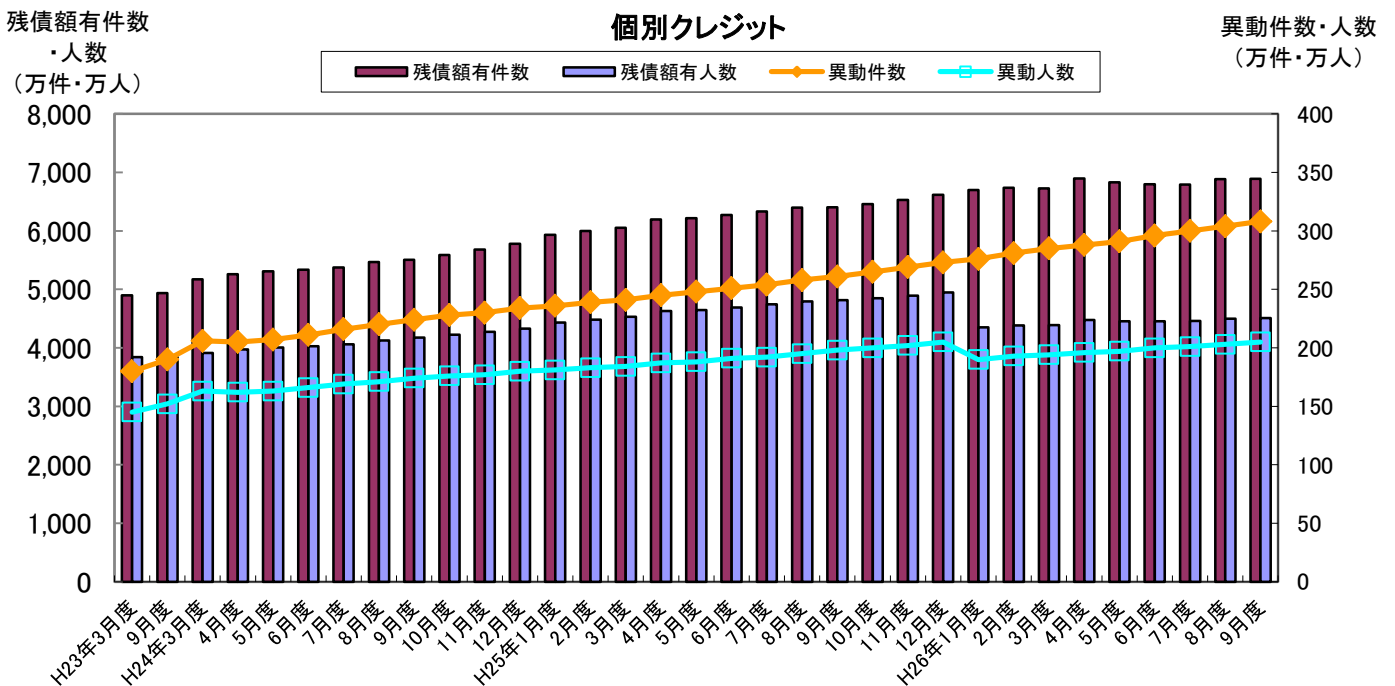
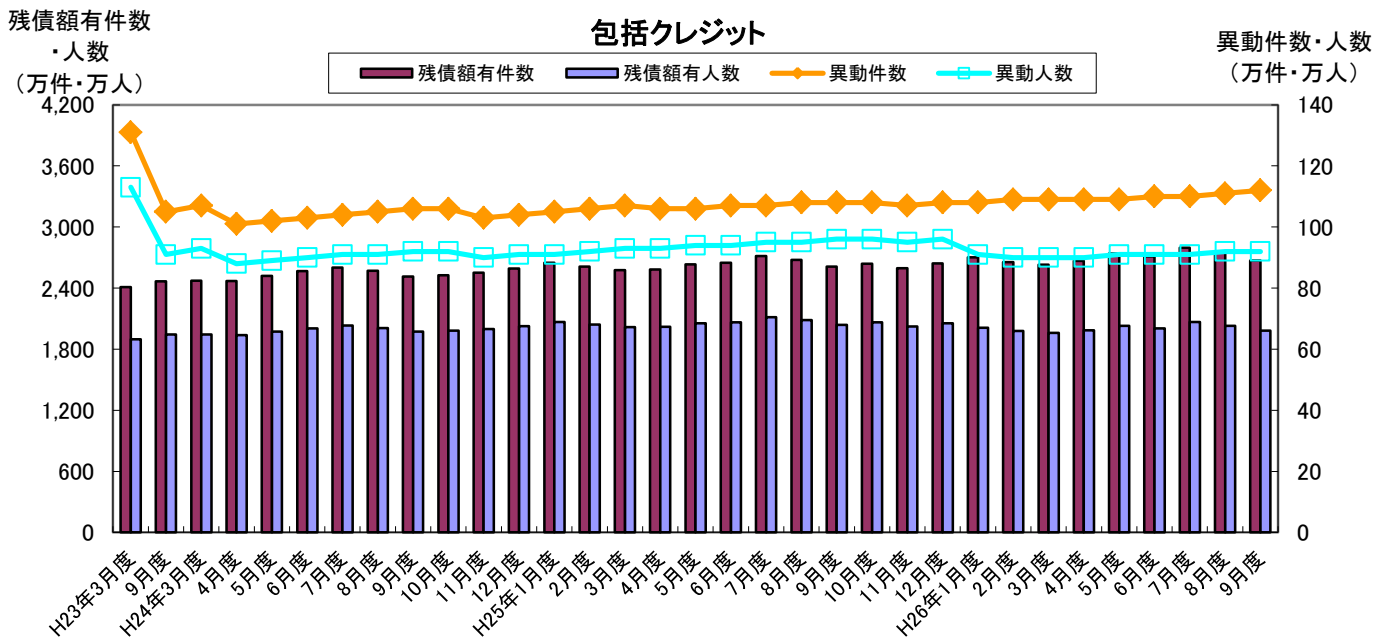
図表1 登録件数および登録人数

・包括クレジットの「残債額有件数」は、一時的な減少月があるものの夏・冬のボーナス時期まで増加傾向が続き、ボーナス払いがデータに反映する2月や9月に減少する傾向にある。「残債額有人数」もほぼ同様の傾向が見られる。

・個別クレジットの「残債額有件数」は、増加傾向にあるものの、直近では横ばいで推移。「残債額有人数」も同様の傾向が見られるものの、平成26年1月に新信用情報データベースが稼働し、名寄せが精緻化したことで一時的に減少した。

・「異動情報件数」および「異動情報人数」は、包括クレジット、個別クレジットともに、微増傾向にある。

■残高有件数・人数および異動情報件数・人数の推移



■ 割賦販売登録状況の推移（平成25年9月～平成26年9月）

| 集計年月 | | 平成25年 | | | | 平成26年 | | | |
|----------------|------------------|--------|--------|--------|--------|--------|--------|--------|--------|
| | | 9月度 | 10月度 | 11月度 | 12月度 | 1月度 | 2月度 | 3月度 | |
| 包括クレジット | 総登録件数 (万件) | 当月 | 24,340 | 24,526 | 24,744 | 24,899 | 25,059 | 25,045 | 25,638 |
| | | 前月比 | 100.9% | 100.8% | 100.9% | 100.6% | 100.6% | 99.9% | 102.4% |
| | 割賦残債額有件数 (万件) | 当月 | 2,610 | 2,639 | 2,594 | 2,642 | 2,701 | 2,656 | 2,631 |
| | | 前月比 | 97.5% | 101.1% | 98.3% | 101.9% | 102.2% | 98.3% | 99.1% |
| | 異動情報件数 (万件) | 当月 | 108 | 108 | 107 | 108 | 108 | 109 | 109 |
| | | 前月比 | 100.0% | 100.0% | 99.1% | 100.9% | 100.0% | 100.9% | 100.0% |
| | 総登録人数 (万人) | 当月 | 9,651 | 9,697 | 9,748 | 9,775 | 8,372 | 8,361 | 8,440 |
| | | 前月比 | 100.6% | 100.5% | 100.5% | 100.3% | 85.6% | 99.9% | 100.9% |
| | 割賦残債額有人数 (万人) | 当月 | 2,040 | 2,063 | 2,023 | 2,055 | 2,011 | 1,980 | 1,961 |
| | | 前月比 | 97.8% | 101.1% | 98.1% | 101.6% | 97.9% | 98.5% | 99.0% |
| 異動情報人数 (万人) | 当月 | 96 | 96 | 95 | 96 | 91 | 90 | 90 | |
| | 前月比 | 101.1% | 100.0% | 99.0% | 101.1% | 94.8% | 98.9% | 100.0% | |
| 一人当たりの割賦残債額有件数 | 当月 | 1.28 | 1.28 | 1.28 | 1.29 | 1.34 | 1.34 | 1.34 | |
| 個別クレジット | 総登録件数 (万件) | 当月 | 11,348 | 11,599 | 11,840 | 12,122 | 12,369 | 12,687 | 12,961 |
| | | 前月比 | 102.1% | 102.2% | 102.1% | 102.4% | 102.0% | 102.6% | 102.2% |
| | 割賦残債額有件数 (万件) | 当月 | 6,405 | 6,459 | 6,528 | 6,616 | 6,698 | 6,737 | 6,726 |
| | | 前月比 | 100.1% | 100.8% | 101.1% | 101.3% | 101.2% | 100.6% | 99.8% |
| | 異動情報件数 (万件) | 当月 | 261 | 265 | 269 | 273 | 276 | 281 | 285 |
| | | 前月比 | 101.2% | 101.5% | 101.5% | 101.5% | 101.1% | 101.8% | 101.4% |
| | 総登録人数 (万人) | 当月 | 6,749 | 6,847 | 6,945 | 7,052 | 5,773 | 5,840 | 5,905 |
| | | 前月比 | 101.7% | 101.5% | 101.4% | 101.5% | 81.9% | 101.2% | 101.1% |
| | 割賦残債額有人数 (万人) | 当月 | 4,817 | 4,848 | 4,894 | 4,949 | 4,351 | 4,381 | 4,391 |
| | | 前月比 | 100.5% | 100.6% | 100.9% | 101.1% | 87.9% | 100.7% | 100.2% |
| 異動情報人数 (万人) | 当月 | 198 | 200 | 202 | 205 | 190 | 193 | 194 | |
| | 前月比 | 101.5% | 101.0% | 101.0% | 101.5% | 92.7% | 101.6% | 100.5% | |
| 一人当たりの割賦残債額有件数 | 当月 | 1.33 | 1.33 | 1.33 | 1.34 | 1.54 | 1.54 | 1.54 | |

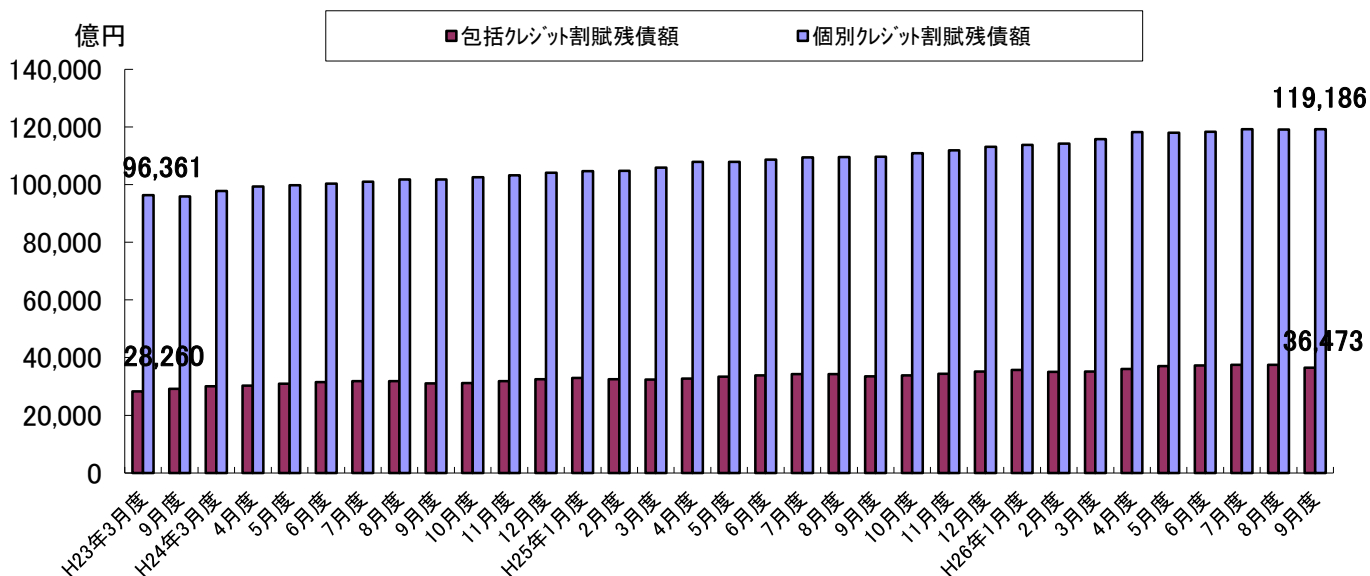
| 集計年月 | | 平成26年 | | | | | | |
|----------------|------------------|--------|--------|--------|--------|--------|--------|--------|
| | | 4月度 | 5月度 | 6月度 | 7月度 | 8月度 | 9月度 | |
| 包括クレジット | 総登録件数 (万件) | 当月 | 26,217 | 26,406 | 26,585 | 26,750 | 26,912 | 27,061 |
| | | 前月比 | 102.3% | 100.7% | 100.7% | 100.6% | 100.6% | 100.6% |
| | 割賦残債額有件数 (万件) | 当月 | 2,669 | 2,740 | 2,713 | 2,797 | 2,749 | 2,671 |
| | | 前月比 | 101.4% | 102.7% | 99.0% | 103.1% | 98.3% | 97.2% |
| | 異動情報件数 (万件) | 当月 | 109 | 109 | 110 | 110 | 111 | 112 |
| | | 前月比 | 100.0% | 100.0% | 100.9% | 100.0% | 100.9% | 100.9% |
| | 総登録人数 (万人) | 当月 | 8,498 | 8,520 | 8,542 | 8,563 | 8,581 | 8,597 |
| | | 前月比 | 100.7% | 100.3% | 100.3% | 100.2% | 100.2% | 100.2% |
| | 割賦残債額有人数 (万人) | 当月 | 1,986 | 2,030 | 2,003 | 2,066 | 2,030 | 1,982 |
| | | 前月比 | 101.3% | 102.2% | 98.7% | 103.1% | 98.3% | 97.6% |
| 異動情報人数 (万人) | 当月 | 90 | 91 | 91 | 91 | 92 | 92 | |
| | 前月比 | 100.0% | 101.1% | 100.0% | 100.0% | 101.1% | 100.0% | |
| 一人当たりの割賦残債額有件数 | 当月 | 1.34 | 1.35 | 1.35 | 1.35 | 1.35 | 1.35 | |
| 個別クレジット | 総登録件数 (万件) | 当月 | 13,336 | 13,532 | 13,745 | 13,982 | 14,225 | 14,477 |
| | | 前月比 | 102.9% | 101.5% | 101.6% | 101.7% | 101.7% | 101.8% |
| | 割賦残債額有件数 (万件) | 当月 | 6,897 | 6,828 | 6,798 | 6,792 | 6,883 | 6,893 |
| | | 前月比 | 102.5% | 99.0% | 99.6% | 99.9% | 101.3% | 100.1% |
| | 異動情報件数 (万件) | 当月 | 288 | 291 | 296 | 300 | 304 | 308 |
| | | 前月比 | 101.1% | 101.0% | 101.7% | 101.4% | 101.3% | 101.3% |
| | 総登録人数 (万人) | 当月 | 6,002 | 6,049 | 6,099 | 6,148 | 6,197 | 6,249 |
| | | 前月比 | 101.6% | 100.8% | 100.8% | 100.8% | 100.8% | 100.8% |
| | 割賦残債額有人数 (万人) | 当月 | 4,475 | 4,457 | 4,456 | 4,458 | 4,499 | 4,508 |
| | | 前月比 | 101.9% | 99.6% | 100.0% | 100.0% | 100.9% | 100.2% |
| 異動情報人数 (万人) | 当月 | 196 | 197 | 200 | 201 | 203 | 205 | |
| | 前月比 | 101.0% | 100.5% | 101.5% | 100.5% | 101.0% | 101.0% | |
| 一人当たりの割賦残債額有件数 | 当月 | 1.53 | 1.54 | 1.53 | 1.52 | 1.53 | 1.53 | |

* 毎月20日時点のデータ

図表2 割賦残債額

- ・「割賦残債額の合計額」は、概ね横ばいが続いている。
- ・包括クレジットの「割賦残債額」は、夏・冬のボーナス時期まで増加が続き、ボーナス払いがデータに反映する2月や9月に減少する傾向にある。
- ・個別クレジットの「割賦残債額」は昨年同時期に比べ、増加しているものの、6月度以降は横ばいが続いている。

■割賦残債額の推移



■割賦残債額の推移 (平成25年9月～平成26年9月)

| 集計年月 | 平成25年 | | | | 平成26年 | | |
|-------------------|-------|---------|---------|---------|---------|---------|---------|
| | 9月度 | 10月度 | 11月度 | 12月度 | 1月度 | 2月度 | 3月度 |
| 割賦残債額の合計 (億円) | 当月 | 143,244 | 144,636 | 146,255 | 148,315 | 149,454 | 150,928 |
| | 前月比 | 99.6% | 101.0% | 101.1% | 101.4% | 100.8% | 101.1% |
| 包括クレジット (億円) | 当月 | 33,556 | 33,813 | 34,388 | 35,176 | 35,702 | 35,222 |
| | 前月比 | 97.8% | 100.8% | 101.7% | 102.3% | 101.5% | 100.3% |
| 個別クレジット (億円) | 当月 | 109,688 | 110,823 | 111,867 | 113,139 | 113,752 | 115,705 |
| | 前月比 | 100.1% | 101.0% | 100.9% | 101.1% | 100.5% | 101.3% |
| 一契約当たりの割賦残債額 (万円) | 15.9 | 15.9 | 16.0 | 16.0 | 15.9 | 15.9 | 16.1 |
| 包括クレジット (万円) | 12.9 | 12.8 | 13.3 | 13.3 | 13.2 | 13.2 | 13.4 |
| 個別クレジット (万円) | 17.1 | 17.2 | 17.1 | 17.1 | 17.0 | 17.0 | 17.2 |

| 集計年月 | 平成26年 | | | | | | |
|-------------------|-------|---------|---------|---------|---------|---------|---------|
| | 4月度 | 5月度 | 6月度 | 7月度 | 8月度 | 9月度 | |
| 割賦残債額の合計 (億円) | 当月 | 154,243 | 155,018 | 155,591 | 156,714 | 156,543 | 155,658 |
| | 前月比 | 102.2% | 100.5% | 100.4% | 100.7% | 99.9% | 99.4% |
| 包括クレジット (億円) | 当月 | 36,009 | 37,077 | 37,253 | 37,510 | 37,478 | 36,473 |
| | 前月比 | 102.2% | 103.0% | 100.5% | 100.7% | 99.9% | 97.3% |
| 個別クレジット (億円) | 当月 | 118,233 | 117,941 | 118,338 | 119,204 | 119,065 | 119,186 |
| | 前月比 | 102.2% | 99.8% | 100.3% | 100.7% | 99.9% | 100.1% |
| 一契約当たりの割賦残債額 (万円) | 16.1 | 16.2 | 16.4 | 16.3 | 16.3 | 16.3 | |
| 包括クレジット (万円) | 13.5 | 13.5 | 13.7 | 13.4 | 13.6 | 13.7 | |
| 個別クレジット (万円) | 17.1 | 17.3 | 17.4 | 17.6 | 17.3 | 17.3 | |

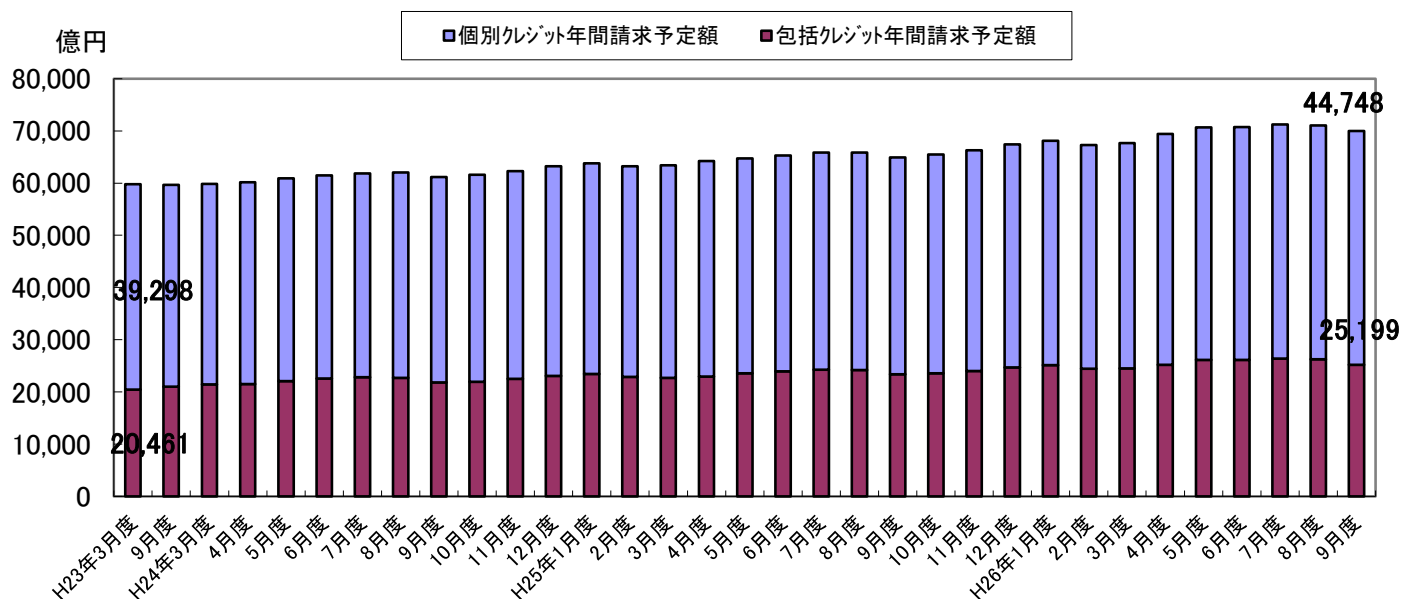
* 毎月20日時点のデータ

図表3 年間請求予定額等

・割賦販売法で定められた支払可能見込額を算定するための「年間請求予定額の合計」は、概ね増加傾向にあるが、今月は夏のボーナス払いがデータに反映されたこともあり、前月に比べ減少している。

・個別クレジットの「年間請求予定額」は、スマートフォン等のクレジット利用により概ね増加傾向にあるが、直近では横ばいが続いている。

■年間請求予定額の推移



■年間請求予定額の推移 (平成25年9月～平成26年9月)

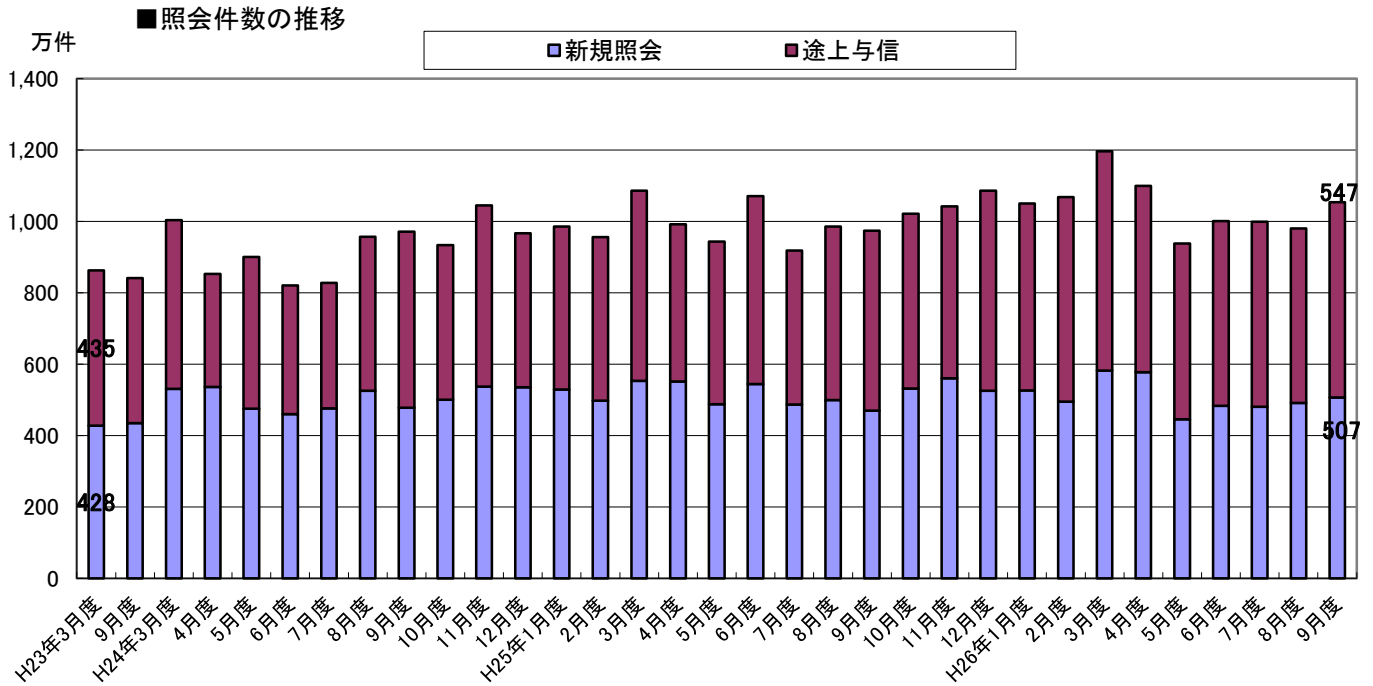
| 集計年月 | | 平成25年 | | | | 平成26年 | | |
|-----------------------|-----|--------|--------|--------|--------|--------|--------|--------|
| | | 9月度 | 10月度 | 11月度 | 12月度 | 1月度 | 2月度 | 3月度 |
| 年間請求予定額の合計 (億円) | 当月 | 64,916 | 65,463 | 66,280 | 67,401 | 68,115 | 67,286 | 67,666 |
| | 前月比 | 98.6% | 100.8% | 101.2% | 101.7% | 101.1% | 98.8% | 100.6% |
| 包括クレジット (億円) | 当月 | 23,390 | 23,563 | 24,043 | 24,713 | 25,146 | 24,486 | 24,502 |
| | 前月比 | 96.5% | 100.7% | 102.0% | 102.8% | 101.8% | 97.4% | 100.1% |
| 個別クレジット (億円) | 当月 | 41,526 | 41,900 | 42,237 | 42,688 | 42,968 | 42,800 | 43,164 |
| | 前月比 | 99.8% | 100.9% | 100.8% | 101.1% | 100.7% | 99.6% | 100.9% |
| 個別クレジット登録商品件数 (万件) | 当月 | 7,223 | 7,313 | 7,410 | 7,539 | 7,645 | 7,737 | 7,754 |
| | 前月比 | 100.4% | 101.2% | 101.3% | 101.7% | 101.4% | 101.2% | 100.2% |

| 集計年月 | | 平成26年 | | | | | |
|-----------------------|-----|--------|--------|--------|--------|--------|--------|
| | | 4月度 | 5月度 | 6月度 | 7月度 | 8月度 | 9月度 |
| 年間請求予定額の合計(億円) | 当月 | 69,418 | 70,637 | 70,696 | 71,198 | 71,062 | 69,947 |
| | 前月比 | 102.6% | 101.8% | 100.1% | 100.7% | 99.8% | 98.4% |
| 包括クレジット (億円) | 当月 | 25,195 | 26,147 | 26,135 | 26,421 | 26,307 | 25,199 |
| | 前月比 | 102.8% | 103.8% | 100.0% | 101.1% | 99.6% | 95.8% |
| 個別クレジット (億円) | 当月 | 44,223 | 44,491 | 44,561 | 44,776 | 44,754 | 44,748 |
| | 前月比 | 102.5% | 100.6% | 100.2% | 100.5% | 100.0% | 100.0% |
| 個別クレジット登録商品件数 (万件) | 当月 | 7,967 | 7,909 | 7,888 | 7,894 | 8,012 | 8,038 |
| | 前月比 | 102.7% | 99.3% | 99.7% | 100.1% | 101.5% | 100.3% |

*毎月20日時点のデータ

図表4 加盟クレジット業者からの照会件数

・加盟クレジット業者から当社への照会件数は、概ね9百万件台から1千万件台で推移している。今月は新規申込および途上与信ともに前月に比べ増加し、新規申込については、16万件増(前月比3.3%増)、途上与信については、58万件増(前月比11.9%増)となった。



■照会件数の推移 (平成25年9月～平成26年9月)

単位: 万件

| 集計年月 | | 平成25年 | | | | 平成26年 | | |
|--------------|-----|--------|--------|--------|--------|--------|--------|--------|
| | | 9月度 | 10月度 | 11月度 | 12月度 | 1月度 | 2月度 | 3月度 |
| 照会件数 (万件) | 当月 | 974 | 1,021 | 1,042 | 1,086 | 1,050 | 1,068 | 1,196 |
| | 前月比 | 98.9% | 104.8% | 102.1% | 104.2% | 96.7% | 101.7% | 112.0% |
| 新規申込 (万件) | 当月 | 470 | 532 | 560 | 525 | 526 | 495 | 582 |
| | 前月比 | 94.2% | 113.2% | 105.3% | 93.8% | 100.2% | 94.1% | 117.6% |
| 途上与信 (万件) | 当月 | 504 | 489 | 482 | 561 | 524 | 573 | 614 |
| | 前月比 | 103.7% | 97.0% | 98.6% | 116.4% | 93.4% | 109.4% | 107.2% |

| 集計年月 | | 平成26年 | | | | | |
|--------------|-----|-------|-------|--------|--------|--------|--------|
| | | 4月度 | 5月度 | 6月度 | 7月度 | 8月度 | 9月度 |
| 照会件数 (万件) | 当月 | 1,100 | 938 | 1,001 | 999 | 980 | 1,054 |
| | 前月比 | 92.0% | 85.3% | 106.7% | 99.8% | 98.1% | 107.6% |
| 新規申込 (万件) | 当月 | 577 | 446 | 483 | 481 | 491 | 507 |
| | 前月比 | 99.1% | 77.3% | 108.3% | 99.6% | 102.1% | 103.3% |
| 途上与信 (万件) | 当月 | 523 | 492 | 518 | 518 | 489 | 547 |
| | 前月比 | 85.2% | 94.1% | 105.3% | 100.0% | 94.4% | 111.9% |

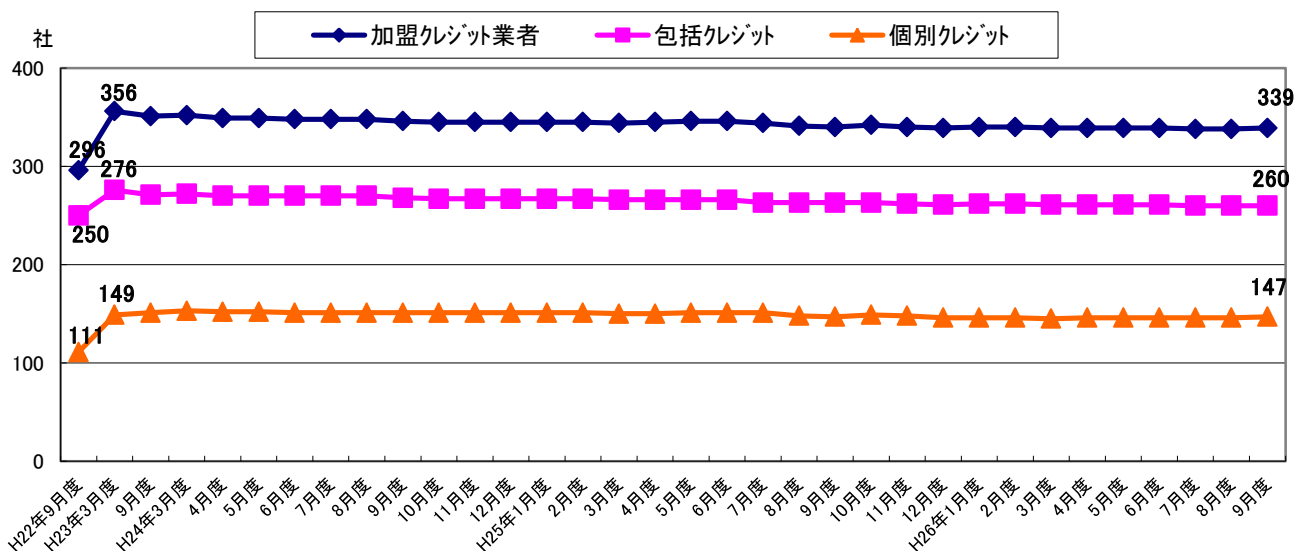
*各月度は、前月21日～当月20日までの合計。

図表5 加盟クレジット業者数

・加盟クレジット業者数は、改正割賦販売法の完全施行前(平成22年11月～12月)に増加した。以降、ほとんど変わっていない。

・平成22年11月～12月にかけて増加の要因は、クレジットカードの本体発行を行う銀行及び信用購入あっせん業を行う貸金業者など59社が新たに加盟したことによるもの。

■加盟クレジット業者の推移



■加盟クレジット業者の推移 (平成25年9月～平成26年9月)

単位:社

| 集計年月 | 平成25年 | | | | 平成26年 | | |
|----------------|-------|------|------|------|-------|-----|-----|
| | 9月度 | 10月度 | 11月度 | 12月度 | 1月度 | 2月度 | 3月度 |
| 加盟クレジット業者 | 340 | 342 | 340 | 339 | 340 | 340 | 339 |
| 包括クレジット業者 | 263 | 263 | 262 | 261 | 262 | 262 | 261 |
| 個別クレジット業者 | 147 | 149 | 148 | 146 | 146 | 146 | 145 |
| 前月比加盟クレジット業者増減 | -1 | 2 | -2 | -1 | 1 | 0 | -1 |
| 前月比増加数 | 0 | 2 | 0 | 0 | 1 | 0 | 0 |
| 新規加盟 | 0 | 0 | 0 | 0 | 0 | 0 | 0 |
| 会員の信用購入あっせん登録 | 0 | 2 | 0 | 0 | 1 | 0 | 0 |
| 前月比減少数 | -1 | 0 | -2 | -1 | 0 | 0 | -1 |
| 退会 | 0 | 0 | -1 | -1 | 0 | 0 | -1 |
| 会員の信用購入あっせん廃業等 | -1 | 0 | -1 | 0 | 0 | 0 | 0 |

| 集計年月 | 平成26年 | | | | | |
|----------------|-------|-----|-----|-----|-----|-----|
| | 4月度 | 5月度 | 6月度 | 7月度 | 8月度 | 9月度 |
| 加盟クレジット業者 | 339 | 339 | 339 | 338 | 338 | 339 |
| 包括クレジット業者 | 261 | 261 | 261 | 260 | 260 | 260 |
| 個別クレジット業者 | 146 | 146 | 146 | 146 | 146 | 147 |
| 前月比加盟クレジット業者増減 | 0 | 0 | 0 | -1 | 0 | 1 |
| 前月比増加数 | 2 | 0 | 1 | 0 | 0 | 2 |
| 新規加盟 | 0 | 0 | 0 | 0 | 0 | 0 |
| 会員の信用購入あっせん登録 | 2 | 0 | 1 | 0 | 0 | 2 |
| 前月比減少数 | -1 | 0 | -1 | -1 | 0 | -1 |
| 退会 | -1 | 0 | -1 | -1 | 0 | 0 |
| 会員の信用購入あっせん廃業等 | 0 | 0 | 0 | 0 | 0 | -1 |

* 毎月20日時点のデータ。

* 加盟クレジット業者は、包括および個別信用購入あっせん両方の業者登録をしている場合は、1社でカウントしている。