

## 2020年12月度 貸金情報統計概況

貸金業法の指定信用情報機関シー・アイ・シー(CIC)は、貸金情報統計を毎月公表しています。2020年12月度(2020年11月21日～2020年12月20日)の概況は以下の通りです。

### 【 Topics 】

- 貸金業者からの個人の借入残高は、**9兆8,210億円**となり、前年同月比 **2.3%増**。
- 緊急事態宣言後、「段階的借換<sup>※1</sup>」の借入残高は一時的に減少したものの、12月度は前年同月比 **2.7%増**と**6カ月連続**で増加。

	当月	前年比	前月比
1. 登録残高	9兆8,210億円	2.3%	0.1%
2. 登録件数			
残高有件数	1,605万件	▲6.6%	▲0.5%
異動情報 <sup>※2</sup> 件数	534万件	▲3.0%	▲0.1%
3. 登録人数			
残高有人数	1,084万人	▲6.3%	▲0.4%
異動情報人数	399万人	▲2.5%	増減なし
4. 照会件数			
新規申込	163万件	▲7.6%	▲6.4%
途上与信	722万件	▲0.8%	0.4%
5. 加盟貸金業者数	326社	1社	増減なし

※1 総量規制の例外貸付のうち「借入残高を段階的に減らしていくための借換え」を指す。

※2 異動情報とは「約定返済日より61日以上または3ヶ月以上支払いが延滞しているもの」を指す。

※3 本統計概況中の記載件数、人数、金額および比率は、表示単位未満を四捨五入して表示。

以上

本件に関するお問い合わせ先

※当リリースは、東商記者クラブ・日銀クラブに投函しています。

株式会社シー・アイ・シー 経営企画部 広報担当 刈川・加藤

東京都新宿区西新宿1-23-7 新宿ファーストウエスト15階

Tel : 03-3348-0626 / Fax : 03-3345-1913 / Mail : cickouhou@cic.co.jp

## 2020年12月度 貸金情報統計

### ■登録状況(2020年12月20日時点)

	当月	前年比
登録残高の合計額	98,210億円	102.3%
一人当たりの残高有件数	1.48件	-
一契約当たりの残高	61.2万円	-

	件数		人数	
	当月	前年比	当月	前年比
総登録情報	18,239万件	99.2%	7,397万人	99.6%
残高有情報	1,605万件	93.4%	1,084万人	93.7%
異動情報	534万件	97.0%	399万人	97.5%

### ■残高がある者の借入件数毎の登録状況(2020年12月20日時点)

	件数		人数		残高	
	当月	前年比	当月	前年比	当月	前年比
合計	1,605万件	93.4%	1,084万人	93.7%	98,210億円	102.3%
1件	738万件	93.8%	738万人	93.8%	54,079億円	105.9%
2件	451万件	93.7%	226万人	93.7%	24,880億円	98.5%
3件	247万件	92.9%	82万人	92.9%	11,313億円	97.8%
4件	108万件	92.5%	27万人	92.5%	4,666億円	97.6%
5件以上	62万件	90.1%	11万人	90.3%	3,272億円	97.2%

### ■総量規制の除外・例外貸付の登録状況(2020年12月20日時点)

	件数		残高	
	当月	前年比	当月	前年比
除外合計	456,730件	112.4%	41,491億円	116.0%
住宅ローン	385,988件	112.5%	29,803億円	115.7%
住宅ローンつなぎ融資	21,319件	107.6%	4,418億円	111.0%
オートローン	18,905件	105.6%	86億円	113.9%
高額医療費ローン	0件	-	0.0億円	-
有価証券担保ローン	273件	92.9%	18億円	131.0%
不動産担保ローン	30,137件	120.1%	7,150億円	120.6%
売却予定の不動産担保ローン	108件	63.2%	17億円	65.4%
例外合計	498,706件	94.3%	4,258億円	99.1%
緊急医療費ローン	19件	73.1%	0.1億円	75.7%
借換ローン	120,248件	86.8%	623億円	86.1%
個人事業主ローン	142,024件	94.9%	1,359億円	107.7%
新規事業ローン	9,119件	62.2%	463億円	86.2%
段階的借換	200,195件	101.3%	1,771億円	102.7%
特定緊急貸付	88件	1466.7%	0.1億円	581.5%
つなぎ資金	0件	-	0.0億円	-
配偶者貸付	27,013件	94.1%	41億円	82.4%

■照会件数(2020年11月21日～2020年12月20日の合計)

	当月	前年比
加盟貸金業者による照会件数	885万件	97.9%
新規申込	163万件	92.4%
途上与信	722万件	99.2%

■加盟貸金業者数(2020年12月20日時点)

	当月	前年差
加盟貸金業者数	326社	1

※貸金統計の見方について

集計対象情報	加盟貸金業者が当社に登録する個人顧客を相手方とする貸付契約 (クレジットカードキャッシング・カードローン・証書貸付等)
総登録情報	加盟貸金業者からの登録件数および人数の合計
残高有情報	加盟貸金業者からの登録貸金残高が1円以上の件数および人数の合計
異動情報	「残高有情報」のうち、約定返済日より61日以上または3ヶ月以上支払いが延滞している件数および人数の合計
残高がある者の借入件数毎の登録状況	「残高有情報」のうち、1件～5件以上それぞれの借入件数がある者の登録件数、人数、残高の合計
総量規制の除外・例外貸付の登録状況	「残高有情報」のうち、総量規制の除外貸付および例外貸付、それぞれの件数、残高の合計
照会件数	対象期間中の加盟貸金業者による貸付に係る照会件数の合計 ・新規申込…貸付契約の新規申込時に照会した件数 ・途上与信…契約途中に信用状況の確認などのために照会した件数
加盟貸金業者数	当社に加盟する貸金業登録会社の合計

ご参考

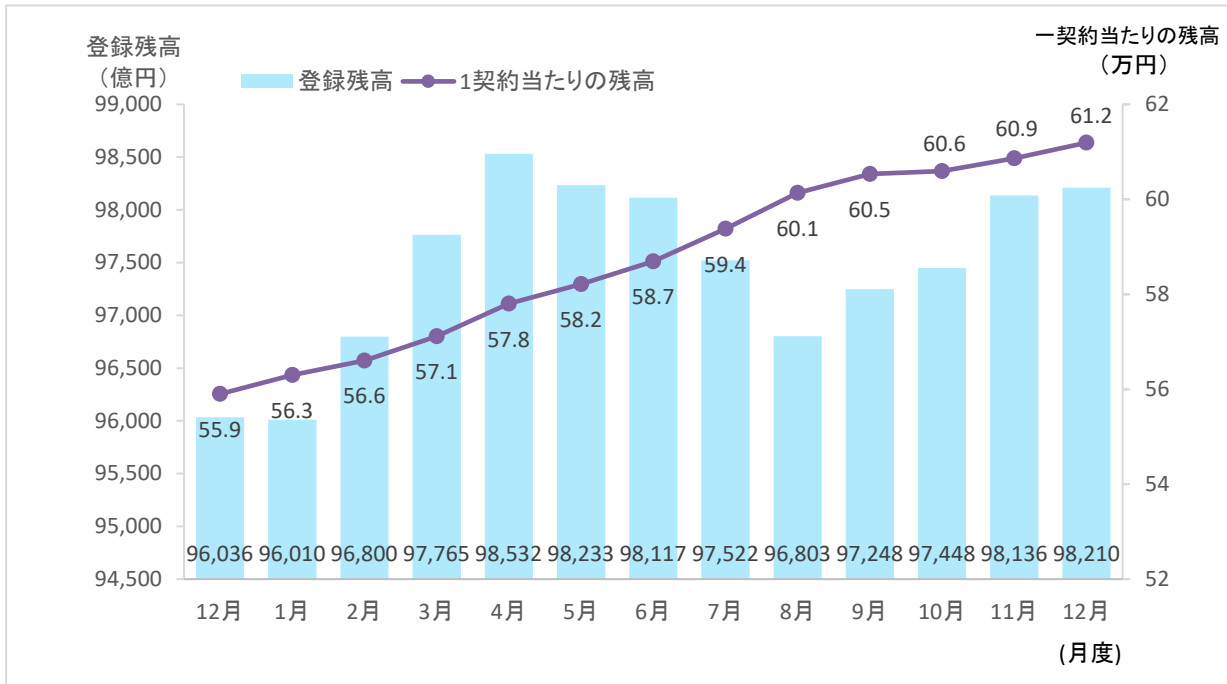
## 貸金情報統計資料

(2019年12月度～2020年12月度)

株式会社シー・アイ・シー

# 1. 登録残高

## ■登録残高の推移



## ■登録残高の推移 (2019年12月～2020年12月)

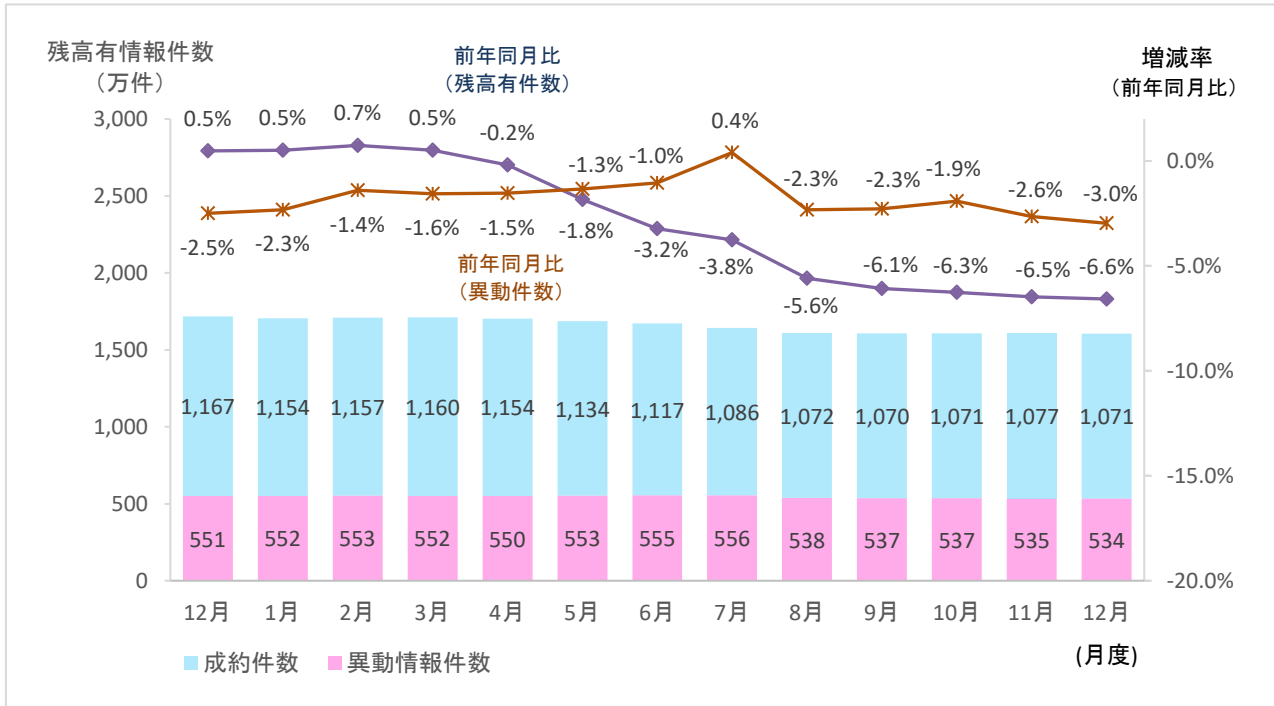
集計年月		2019年	2020年					
		12月度	1月度	2月度	3月度	4月度	5月度	6月度
登録残高の合計額 (億円)	当月	96,036	96,010	96,800	97,765	98,532	98,233	98,117
	前年比	106.8%	107.0%	107.2%	107.3%	107.3%	106.3%	105.4%
1契約当たりの残高(万円)	当月	55.9	56.3	56.6	57.1	57.8	58.2	58.7

集計年月		2020年					
		7月度	8月度	9月度	10月度	11月度	12月度
登録残高の合計額 (億円)	当月	97,522	96,803	97,248	97,448	98,136	98,210
	前年比	105.0%	103.8%	103.3%	102.8%	102.6%	102.3%
1契約当たりの残高(万円)	当月	59.4	60.1	60.5	60.6	60.9	61.2

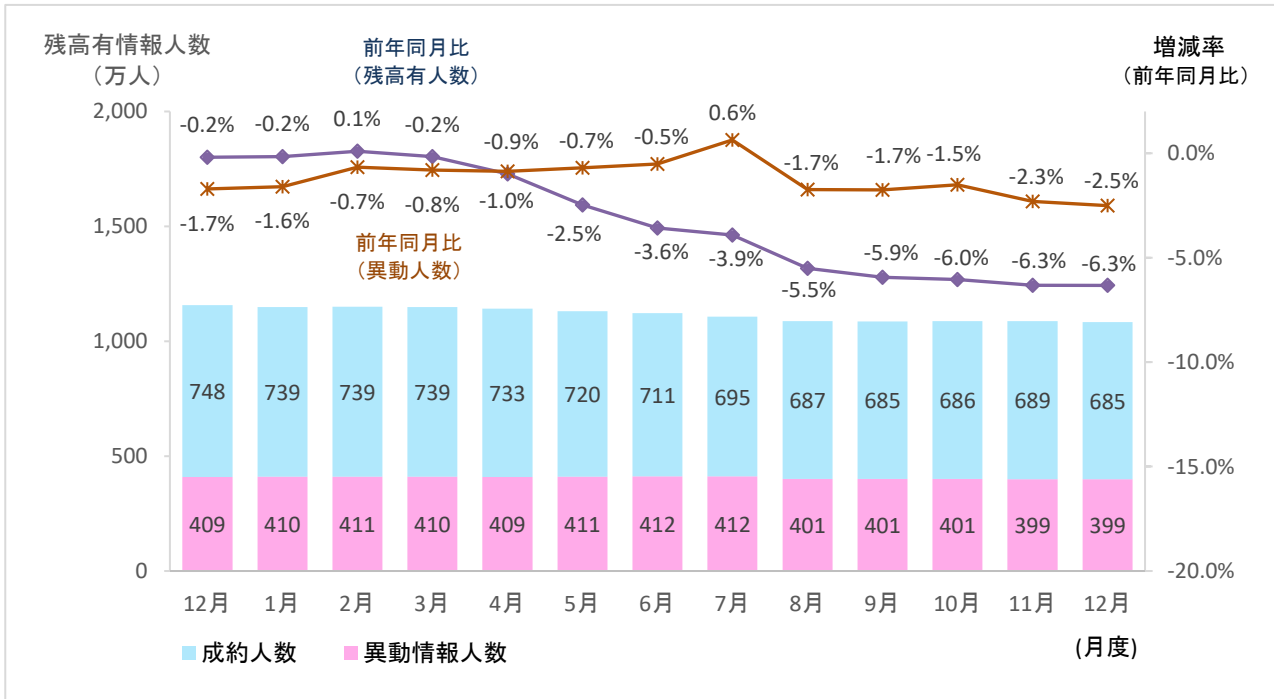
\* 毎月20日時点のデータ。

## 2. 登録件数および登録人数

### ■ 残高有情報件数・異動情報件数の推移



### ■ 残高有情報人数・異動情報人数の推移



■残高有情報人数・異動情報人数の推移（2019年12月～2020年12月）

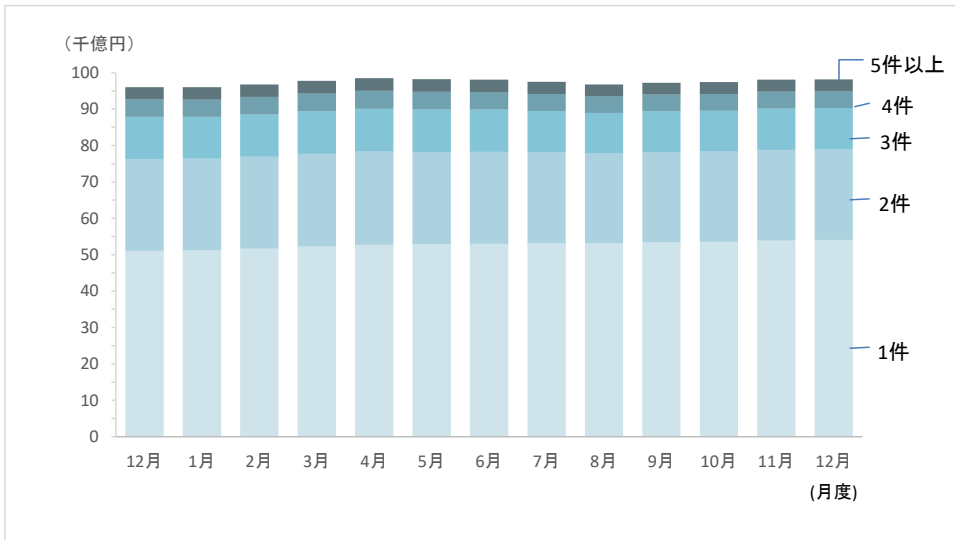
集計年月		2019年	2020年					
		12月度	1月度	2月度	3月度	4月度	5月度	6月度
総登録件数 (万件)	当月	18,392	18,387	18,399	18,403	18,401	18,373	18,328
	前年比	99.8%	99.9%	100.0%	99.9%	99.9%	99.8%	99.6%
残高有件数 (万件)	当月	1,718	1,706	1,710	1,712	1,704	1,687	1,672
	前年比	100.5%	100.5%	100.7%	100.5%	99.8%	98.2%	96.8%
異動情報件数 (万件)	当月	551	552	553	552	550	553	555
	前年比	97.5%	97.7%	98.6%	98.4%	98.5%	98.7%	99.0%
総登録人数 (万人)	当月	7,425	7,424	7,428	7,430	7,432	7,428	7,419
	前年比	99.9%	100.0%	100.0%	100.0%	100.0%	100.0%	99.8%
残高有人数 (万人)	当月	1,157	1,149	1,150	1,149	1,142	1,131	1,123
	前年比	99.8%	99.8%	100.1%	99.8%	99.0%	97.5%	96.4%
異動情報人数 (万人)	当月	409	410	411	410	409	411	412
	前年比	98.3%	98.4%	99.3%	99.2%	99.1%	99.3%	99.5%
1人当たりの残高有件数	当月	1.48	1.48	1.49	1.49	1.49	1.49	1.49

集計年月		2020年					
		7月度	8月度	9月度	10月度	11月度	12月度
総登録件数 (万件)	当月	18,286	18,274	18,254	18,243	18,245	18,239
	前年比	99.4%	99.4%	99.4%	99.2%	99.2%	99.2%
残高有件数 (万件)	当月	1,642	1,610	1,607	1,608	1,612	1,605
	前年比	96.2%	94.4%	93.9%	93.7%	93.5%	93.4%
異動情報件数 (万件)	当月	556	538	537	537	535	534
	前年比	100.4%	97.7%	97.7%	98.1%	97.4%	97.0%
総登録人数 (万人)	当月	7,408	7,407	7,403	7,398	7,399	7,397
	前年比	99.7%	99.7%	99.8%	99.7%	99.7%	99.6%
残高有人数 (万人)	当月	1,107	1,088	1,086	1,087	1,088	1,084
	前年比	96.1%	94.5%	94.1%	94.0%	93.7%	93.7%
異動情報人数 (万人)	当月	412	401	401	401	399	399
	前年比	100.6%	98.3%	98.3%	98.5%	97.7%	97.5%
1人当たりの残高有件数	当月	1.48	1.48	1.48	1.48	1.48	1.48

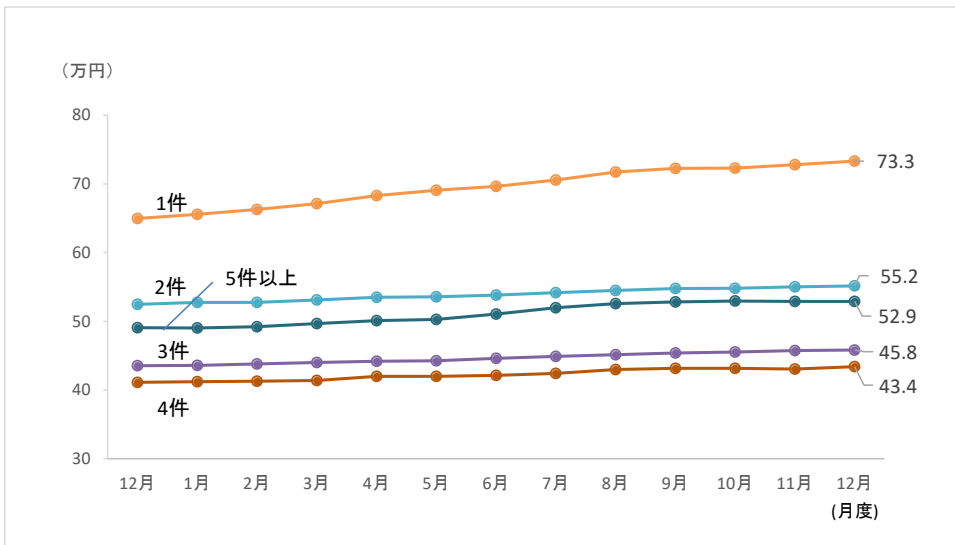
\* 毎月20日時点のデータ。

### 3. 借入件数毎の残高の推移

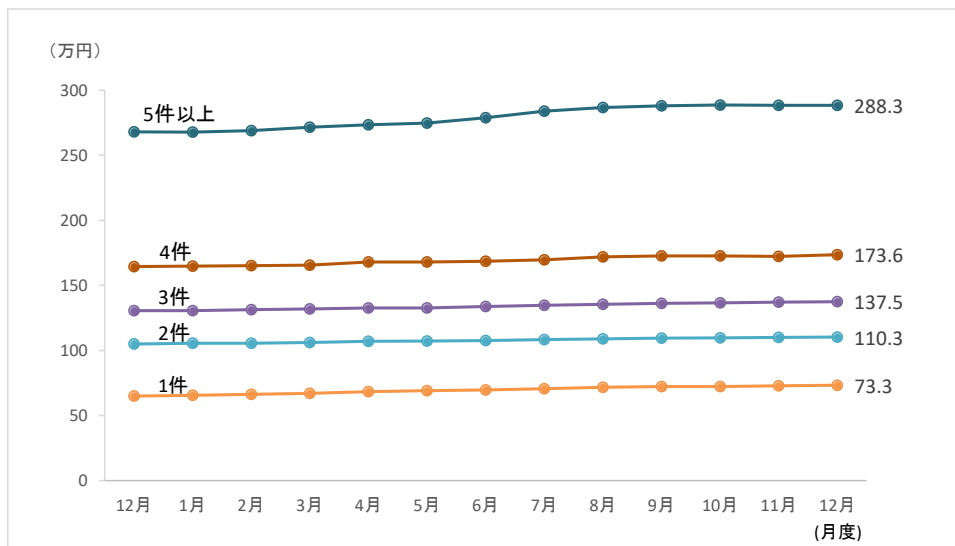
■ 借入件数毎の登録残高の推移



■ 1契約当たりの残高の推移(借入件数別)



■ 1人当たりの残高の推移(借入件数別)





■残高がある者の借入件数毎の登録状況の推移（2019年12月～2020年12月）

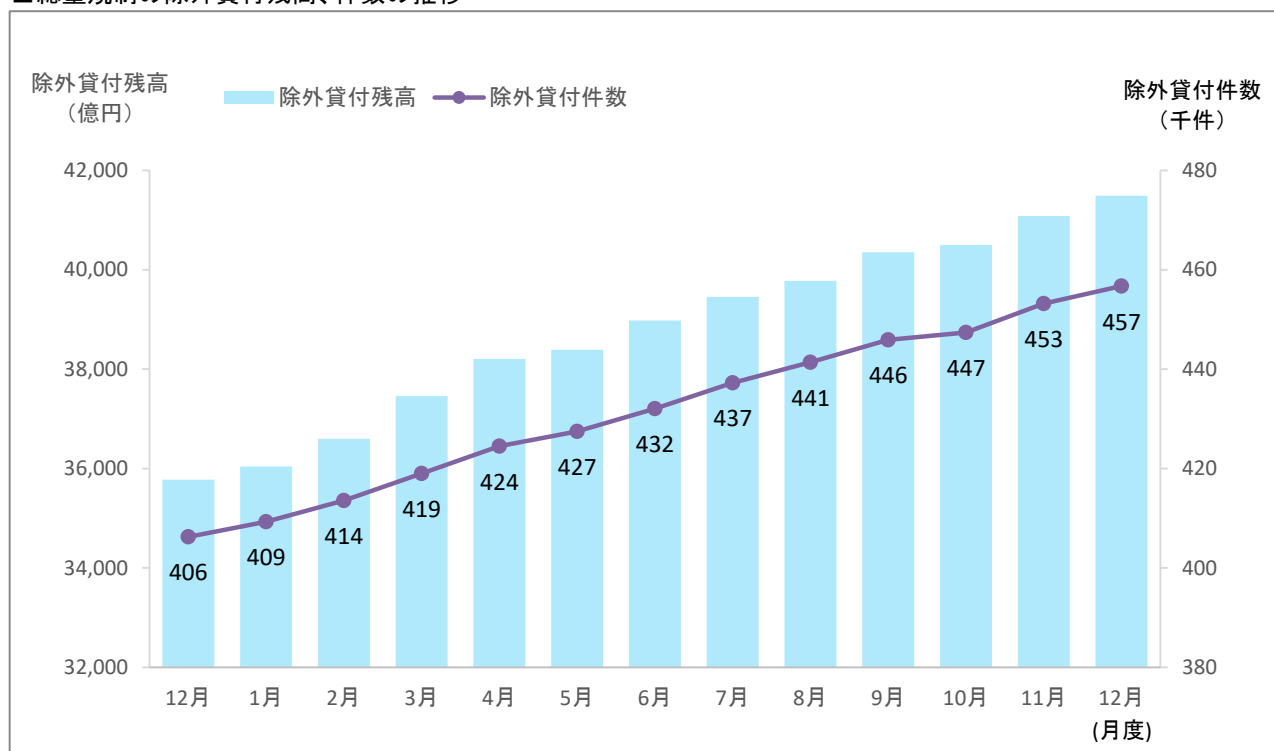
集計年月		2019年		2020年				
		12月度	1月度	2月度	3月度	4月度	5月度	6月度
1件	件数(万件)	786	781	780	779	773	765	761
	人数(万人)	786	781	780	779	773	765	761
	残高(億円)	51,067	51,217	51,688	52,270	52,756	52,844	53,010
	1契約当たりの残高(万円)	65.0	65.6	66.3	67.1	68.3	69.1	69.7
	1人当たりの残高(万円)	65.0	65.6	66.3	67.1	68.3	69.1	69.7
2件	件数(万件)	481	478	479	479	478	474	470
	人数(万人)	241	239	239	240	239	237	235
	残高(億円)	25,254	25,194	25,263	25,446	25,571	25,386	25,278
	1契約当たりの残高(万円)	52.5	52.7	52.8	53.1	53.5	53.6	53.8
	1人当たりの残高(万円)	104.9	105.5	105.5	106.2	107.0	107.2	107.7
3件	件数(万件)	266	264	266	267	266	263	260
	人数(万人)	89	88	89	89	89	88	87
	残高(億円)	11,567	11,501	11,631	11,729	11,766	11,652	11,581
	1契約当たりの残高(万円)	43.5	43.6	43.8	44.0	44.2	44.2	44.6
	1人当たりの残高(万円)	130.6	130.7	131.3	132.0	132.7	132.7	133.8
4件	件数(万件)	116	115	117	117	118	116	114
	人数(万人)	29	29	29	29	29	29	29
	残高(億円)	4,781	4,756	4,816	4,859	4,944	4,884	4,812
	1契約当たりの残高(万円)	41.1	41.2	41.3	41.4	42.0	42.0	42.1
	1人当たりの残高(万円)	164.5	164.9	165.1	165.5	168.0	168.0	168.5
5件以上	件数(万件)	69	68	69	70	70	69	67
	人数(万人)	13	12	13	13	13	13	12
	残高(億円)	3,367	3,342	3,403	3,461	3,496	3,467	3,435
	1契約当たりの残高(万円)	49.1	49.0	49.2	49.7	50.1	50.3	51.0
	1人当たりの残高(万円)	268.0	267.8	268.9	271.5	273.4	274.6	278.8

集計年月		2020年					
		7月度	8月度	9月度	10月度	11月度	12月度
1件	件数(万件)	753	741	740	741	740	738
	人数(万人)	753	741	740	741	740	738
	残高(億円)	53,134	53,111	53,447	53,536	53,848	54,079
	1契約当たりの残高(万円)	70.6	71.7	72.3	72.3	72.8	73.3
	1人当たりの残高(万円)	70.6	71.7	72.3	72.3	72.8	73.3
2件	件数(万件)	461	453	452	452	453	451
	人数(万人)	230	226	226	226	227	226
	残高(億円)	24,968	24,674	24,739	24,785	24,928	24,880
	1契約当たりの残高(万円)	54.2	54.5	54.8	54.8	55.0	55.2
	1人当たりの残高(万円)	108.4	109.0	109.5	109.6	110.0	110.3
3件	件数(万件)	253	248	247	247	249	247
	人数(万人)	84	83	82	82	83	82
	残高(億円)	11,378	11,191	11,218	11,259	11,375	11,313
	1契約当たりの残高(万円)	44.9	45.1	45.4	45.5	45.7	45.8
	1人当たりの残高(万円)	134.7	135.4	136.2	136.6	137.2	137.5
4件	件数(万件)	111	107	107	107	108	108
	人数(万人)	28	27	27	27	27	27
	残高(億円)	4,691	4,599	4,612	4,619	4,673	4,666
	1契約当たりの残高(万円)	42.4	43.0	43.2	43.2	43.1	43.4
	1人当たりの残高(万円)	169.6	171.9	172.7	172.7	172.3	173.6
5件以上	件数(万件)	64	61	61	61	63	62
	人数(万人)	12	11	11	11	11	11
	残高(億円)	3,350	3,228	3,234	3,248	3,312	3,272
	1契約当たりの残高(万円)	52.0	52.6	52.8	53.0	52.9	52.9
	1人当たりの残高(万円)	283.8	286.6	287.9	288.6	288.4	288.3

\* 毎月20日時点のデータ。

## 4. 総量規制の除外貸付の登録状況

■総量規制の除外貸付残高、件数の推移



■総量規制の除外貸付の登録状況推移 (2019年12月～2020年12月)

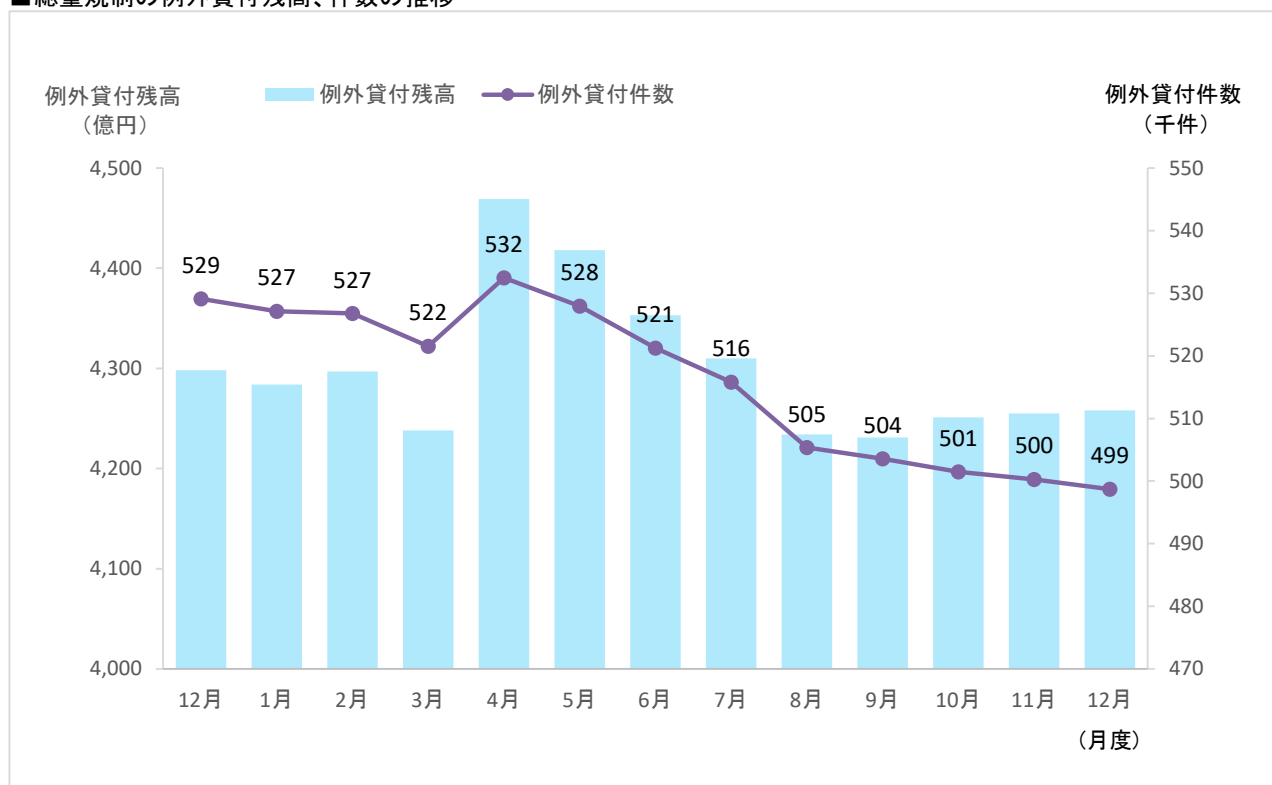
集計年月		2019年		2020年					
		12月度	1月度	2月度	3月度	4月度	5月度	6月度	
除外貸付合計	件数(件)	406,263	409,278	413,572	419,006	424,484	427,484	432,058	
	残高(億円)	35,775	36,042	36,602	37,461	38,206	38,390	38,980	
	1契約当たりの残高(万円)	880.6	880.6	885.0	894.0	900.1	898.1	902.2	
住宅ローン	件数(件)	342,987	345,889	349,725	353,921	358,874	361,644	365,266	
	残高(億円)	25,754	25,963	26,327	26,841	27,426	27,601	27,967	
	1契約当たりの残高(万円)	750.9	750.6	752.8	758.4	764.2	763.2	765.7	
住宅ローン つなぎ融資	件数(件)	19,817	19,733	19,581	19,816	19,235	19,374	19,764	
	残高(億円)	3,978	3,997	4,071	4,189	4,127	4,133	4,205	
	1契約当たりの残高(万円)	2,007.6	2,025.5	2,079.1	2,113.8	2,145.4	2,133.5	2,127.4	
オートローン	件数(件)	17,895	17,931	18,075	18,289	18,498	18,546	18,487	
	残高(億円)	76	75	76	78	79	79	80	
	1契約当たりの残高(万円)	42.3	42.1	42.2	42.6	42.8	42.8	43.3	
高額医療費ローン	件数(件)	0	0	0	0	0	0	0	
	残高(億円)	0.0	0.0	0.0	0.0	0.0	0.0	0.0	
	1契約当たりの残高(万円)	0.0	0.0	0.0	0.0	0.0	0.0	0.0	
有価証券担保ローン	件数(件)	294	293	298	288	287	284	303	
	残高(億円)	14	14	14	13	13	14	17	
	1契約当たりの残高(万円)	461.5	462.4	460.1	467.0	468.9	476.2	550.8	
不動産担保ローン	件数(件)	25,099	25,263	25,756	26,558	27,464	27,504	28,104	
	残高(億円)	5,928	5,969	6,093	6,319	6,542	6,543	6,692	
	1契約当たりの残高(万円)	2,362.0	2,362.7	2,365.8	2,379.5	2,381.9	2,379.0	2,381.0	
売却予定の 不動産担保ローン	件数(件)	171	169	137	134	126	132	134	
	残高(億円)	26	24	21	20	19	20	21	
	1契約当たりの残高(万円)	1,499.2	1,395.9	1,542.5	1,527.5	1,524.1	1,544.8	1,545.2	

集計年月		2020年					
		7月度	8月度	9月度	10月度	11月度	12月度
除外貸付合計	件数(件)	437,268	441,404	445,915	447,366	453,192	456,730
	残高(億円)	39,457	39,778	40,355	40,502	41,084	41,491
	1契約当たりの残高(万円)	902.4	901.2	905.0	905.3	906.5	908.4
住宅ローン	件数(件)	370,191	374,179	377,651	378,338	382,744	385,988
	残高(億円)	28,416	28,750	29,086	29,095	29,455	29,803
	1契約当たりの残高(万円)	767.6	768.4	770.2	769.0	769.6	772.1
住宅ローン つなぎ融資	件数(件)	19,624	19,556	20,105	20,471	21,363	21,319
	残高(億円)	4,161	4,100	4,250	4,308	4,429	4,418
	1契約当たりの残高(万円)	2,120.2	2,096.5	2,113.8	2,104.5	2,073.3	2,072.3
オートローン	件数(件)	18,587	18,590	18,687	18,763	18,857	18,905
	残高(億円)	81	82	83	84	85	86
	1契約当たりの残高(万円)	43.6	43.9	44.4	44.6	45.2	45.6
高額医療費ローン	件数(件)	0	0	0	0	0	0
	残高(億円)	0.0	0.0	0.0	0.0	0.0	0.0
	1契約当たりの残高(万円)	0.0	0.0	0.0	0.0	0.0	0.0
有価証券担保ローン	件数(件)	283	280	270	272	273	273
	残高(億円)	16	17	17	17	17	18
	1契約当たりの残高(万円)	577.6	591.7	641.7	638.1	636.6	650.9
不動産担保ローン	件数(件)	28,455	28,669	29,074	29,390	29,829	30,137
	残高(億円)	6,764	6,809	6,898	6,977	7,079	7,150
	1契約当たりの残高(万円)	2,376.9	2,375.1	2,372.5	2,373.8	2,373.3	2,372.3
売却予定の 不動産担保ローン	件数(件)	128	130	128	132	126	108
	残高(億円)	20	21	20	22	18	17
	1契約当たりの残高(万円)	1,538.9	1,598.3	1,594.9	1,647.8	1,423.2	1,551.5

\* 毎月20日時点のデータ。

## 5. 総量規制の例外貸付の登録状況

■総量規制の例外貸付残高、件数の推移



■総量規制の例外貸付の登録状況推移 (2019年12月～2020年12月)

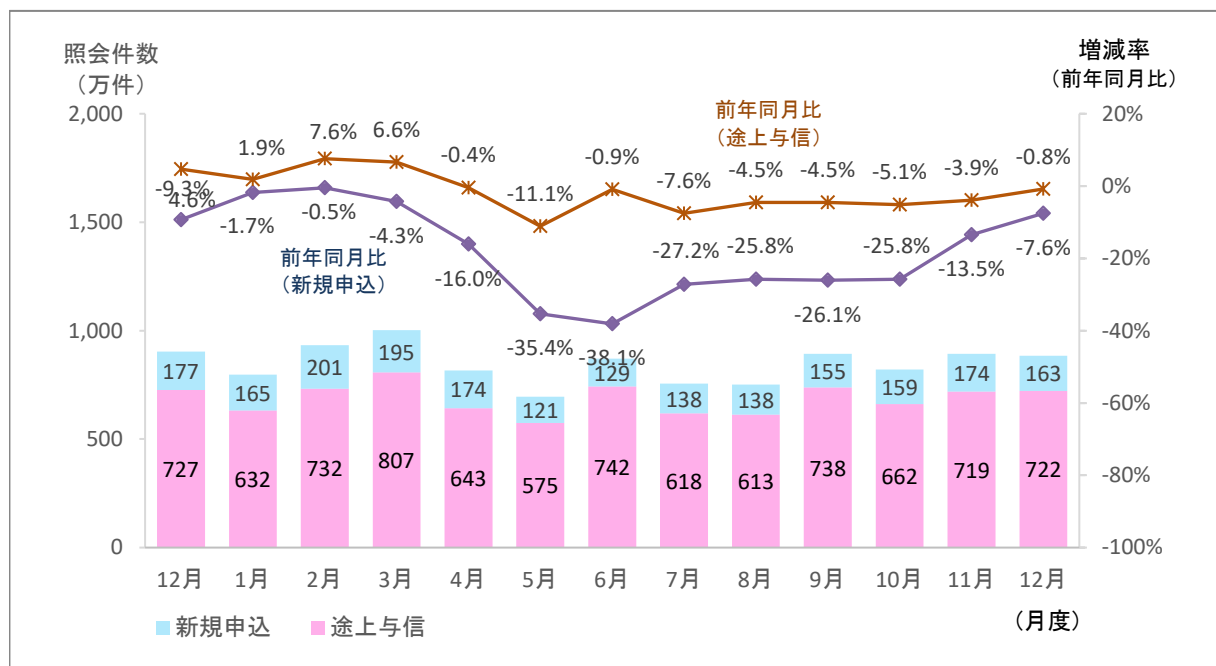
集計年月		2019年		2020年					
		12月度	1月度	2月度	3月度	4月度	5月度	6月度	
例外貸付合計	件数(件)	529,102	527,149	526,762	521,532	532,465	527,947	521,237	
	残高(億円)	4,298	4,284	4,297	4,238	4,469	4,418	4,353	
	1契約当たりの残高(万円)	81.2	81.3	81.6	81.3	83.9	83.7	83.5	
緊急医療費ローン	件数(件)	26	24	25	22	22	21	21	
	残高(億円)	0.1	0.1	0.1	0.1	0.1	0.1	0.1	
	1契約当たりの残高(万円)	27.8	28.6	28.8	33.0	32.1	32.7	30.0	
借換ローン	件数(件)	138,460	137,520	136,694	135,874	135,063	134,710	134,039	
	残高(億円)	723	717	713	709	705	701	696	
	1契約当たりの残高(万円)	52.3	52.2	52.2	52.2	52.2	52.0	51.9	
個人事業主ローン	件数(件)	149,619	149,165	149,061	148,599	161,469	159,732	154,687	
	残高(億円)	1,262	1,261	1,261	1,261	1,501	1,487	1,436	
	1契約当たりの残高(万円)	84.4	84.5	84.6	84.9	93.0	93.1	92.8	
新規事業ローン	件数(件)	14,665	14,661	14,669	10,213	10,088	9,448	9,436	
	残高(億円)	537	536	544	482	485	476	475	
	1契約当たりの残高(万円)	366.3	365.9	371.1	472.1	480.4	503.3	503.1	
段階的借換	件数(件)	197,619	197,195	197,877	198,525	197,644	195,907	195,044	
	残高(億円)	1,725	1,720	1,730	1,737	1,730	1,708	1,700	
	1契約当たりの残高(万円)	87.3	87.2	87.4	87.5	87.5	87.2	87.2	
特定緊急貸付	件数(件)	6	5	5	5	6	62	121	
	残高(億円)	0.0	0.0	0.0	0.0	0.0	0.1	0.1	
	1契約当たりの残高(万円)	20.6	22.6	22.1	21.6	19.3	10.4	9.5	
つなぎ資金	件数(件)	0	0	0	0	0	0	0	
	残高(億円)	0.0	0.0	0.0	0.0	0.0	0.0	0.0	
	1契約当たりの残高(万円)	0.0	0.0	0.0	0.0	0.0	0.0	0.0	
配偶者貸付	件数(件)	28,707	28,579	28,431	28,294	28,173	28,067	27,889	
	残高(億円)	50	49	49	48	48	47	46	
	1契約当たりの残高(万円)	17.5	17.3	17.1	17.1	16.9	16.7	16.5	

集計年月		2020年					
		7月度	8月度	9月度	10月度	11月度	12月度
例外貸付合計	件数(件)	515,814	505,344	503,552	501,464	500,283	498,706
	残高(億円)	4,310	4,234	4,231	4,251	4,255	4,258
	1契約当たりの残高(万円)	83.6	83.8	84.0	84.8	85.1	85.4
緊急医療費ローン	件数(件)	21	21	18	19	19	19
	残高(億円)	0.1	0.1	0.1	0.1	0.1	0.1
	1契約当たりの残高(万円)	29.1	28.2	30.2	33.0	32.1	28.8
借換ローン	件数(件)	132,809	124,490	123,323	122,191	121,258	120,248
	残高(億円)	691	634	631	630	627	623
	1契約当たりの残高(万円)	52.0	51.0	51.2	51.6	51.7	51.8
個人事業主ローン	件数(件)	150,274	147,435	145,516	144,083	142,918	142,024
	残高(億円)	1,395	1,366	1,353	1,362	1,360	1,359
	1契約当たりの残高(万円)	92.8	92.7	93.0	94.6	95.2	95.7
新規事業ローン	件数(件)	9,388	9,344	9,278	9,195	9,135	9,119
	残高(億円)	472	471	466	467	462	463
	1契約当たりの残高(万円)	502.8	503.7	502.1	507.6	506.2	507.6
段階的借換	件数(件)	195,456	196,306	197,806	198,541	199,690	200,195
	残高(億円)	1,708	1,719	1,737	1,749	1,763	1,771
	1契約当たりの残高(万円)	87.4	87.5	87.8	88.1	88.3	88.5
特定緊急貸付	件数(件)	138	145	154	147	114	88
	残高(億円)	0.1	0.1	0.1	0.1	0.1	0.1
	1契約当たりの残高(万円)	9.1	8.6	8.2	8.0	8.1	8.2
つなぎ資金	件数(件)	0	0	0	0	0	0
	残高(億円)	0.0	0.0	0.0	0.0	0.0	0.0
	1契約当たりの残高(万円)	0.0	0.0	0.0	0.0	0.0	0.0
配偶者貸付	件数(件)	27,728	27,603	27,457	27,288	27,149	27,013
	残高(億円)	45	44	43	43	42	41
	1契約当たりの残高(万円)	16.1	15.9	15.8	15.7	15.6	15.3

\* 毎月20日時点のデータ。

## 6. 貸金業者からの照会件数

### ■照会件数の推移



### ■照会件数の推移 (2019年12月～2020年12月)

単位: 万件

集計年月		2019年	2020年					
		12月度	1月度	2月度	3月度	4月度	5月度	6月度
照会件数	当月	904	798	933	1,003	817	696	871
	前年比	101.6%	101.1%	105.7%	104.3%	95.8%	83.4%	90.9%
新規申込	当月	177	165	201	195	174	121	129
	前年比	90.7%	98.3%	99.5%	95.7%	84.0%	64.6%	61.9%
途上与信	当月	727	632	732	807	643	575	742
	前年比	104.6%	101.9%	107.6%	106.6%	99.6%	88.9%	99.1%

集計年月		2020年					
		7月度	8月度	9月度	10月度	11月度	12月度
照会件数	当月	756	751	893	821	894	885
	前年比	88.1%	90.7%	90.9%	90.0%	94.1%	97.9%
新規申込	当月	138	138	155	159	174	163
	前年比	72.8%	74.2%	73.9%	74.2%	86.5%	92.4%
途上与信	当月	618	613	738	662	719	722
	前年比	92.4%	95.5%	95.5%	94.9%	96.1%	99.2%

\* 各月度は、前月21日～当月20日までの合計。

## 7. 加盟貸金業者数

■加盟貸金業者数の推移（2019年12月～2020年12月）

単位：社

集計年月	2019年	2020年					
	12月度	1月度	2月度	3月度	4月度	5月度	6月度
加盟貸金業者	325	324	323	322	324	324	324
前月差増加数	0	0	0	0	2	0	1
新規加盟	0	0	0	0	2	0	1
会員の貸金業登録	0	0	0	0	0	0	0
前月差減少数	1	1	1	1	0	0	1
退会	0	1	1	0	0	0	1
会員の貸金業廃業等	1	0	0	1	0	0	0
前月差増減	-1	-1	-1	-1	2	0	0

集計年月	2020年					
	7月度	8月度	9月度	10月度	11月度	12月度
加盟貸金業者	325	325	325	325	326	326
前月差増加数	1	0	0	1	2	0
新規加盟	1	0	0	1	1	0
会員の貸金業登録	0	0	0	0	1	0
前月差減少数	0	0	0	1	1	0
退会	0	0	0	0	0	0
会員の貸金業廃業等	0	0	0	1	1	0
前月差増減	1	0	0	0	1	0

\* 毎月20日時点のデータ。

◆過去の実績データについては、弊社ホームページよりご確認いただけます。(https://www.cic.co.jp/)