

2021年1月度 貸金情報統計概況

貸金業法の指定信用情報機関シー・アイ・シー(CIC)は、貸金情報統計を毎月公表しています。2021年1月度(2020年12月21日～2021年1月20日)の概況は以下の通りです。

【 Topics 】

- 貸金業者からの個人の借入残高は、**9兆7,865億円**となり、前年同月比 **1.9%増**。
一方、前月比では前月差 **▲345億円(0.4%減)**と **5カ月ぶりに減少**。

	当月	前年比	前月比
1. 登録残高	9兆7,865億円	1.9%	▲0.4%
2. 登録件数			
残高有件数	1,588万件	▲6.9%	▲1.1%
異動情報 ^{※1} 件数	534万件	▲3.2%	増減なし
3. 登録人数			
残高有人数	1,073万人	▲6.6%	▲1.0%
異動情報人数	399万人	▲2.7%	増減なし
4. 照会件数			
新規申込	146万件	▲11.5%	▲10.4%
途上与信	639万件	1.1%	▲11.4%
5. 加盟貸金業者数	325社	1社	▲1社

※1 異動情報とは「約定返済日より61日以上または3ヶ月以上支払いが延滞しているもの」を指す。

※2 本統計概況中の記載件数、人数、金額および比率は、表示単位未満を四捨五入して表示。

以上

本件に関するお問い合わせ先

※当リリースは、東商記者クラブ・日銀クラブに投函しています。

株式会社シー・アイ・シー 経営企画部 広報担当 刈川・加藤

東京都新宿区西新宿1-23-7 新宿ファーストウエスト15階

Tel : 03-3348-0626 / Fax : 03-3345-1913 / Mail : cickouhou@cic.co.jp

2021年1月度 貸金情報統計

■登録状況(2021年1月20日時点)

	当月	前年比
登録残高の合計額	97,865億円	101.9%
一人当たりの残高有件数	1.48件	-
一契約当たりの残高	61.6万円	-

	件数		人数	
	当月	前年比	当月	前年比
総登録情報	18,197万件	99.0%	7,391万人	99.6%
残高有情報	1,588万件	93.1%	1,073万人	93.4%
異動情報	534万件	96.8%	399万人	97.3%

■残高がある者の借入件数毎の登録状況 (2021年1月20日時点)

	件数		人数		残高	
	当月	前年比	当月	前年比	当月	前年比
合計	1,588万件	93.1%	1,073万人	93.4%	97,865億円	101.9%
1件	731万件	93.6%	731万人	93.6%	54,079億円	105.6%
2件	446万件	93.4%	223万人	93.4%	24,724億円	98.1%
3件	244万件	92.4%	81万人	92.4%	11,223億円	97.6%
4件	106万件	91.9%	27万人	91.9%	4,607億円	96.9%
5件以上	61万件	89.1%	11万人	89.3%	3,232億円	96.7%

■総量規制の除外・例外貸付の登録状況 (2021年1月20日時点)

	件数		残高	
	当月	前年比	当月	前年比
除外合計	459,544件	112.3%	41,598億円	115.4%
住宅ローン	389,063件	112.5%	30,059億円	115.8%
住宅ローンつなぎ融資	20,796件	105.4%	4,217億円	105.5%
オートローン	18,943件	105.6%	87億円	114.8%
高額医療費ローン	0件	-	0.0億円	-
有価証券担保ローン	273件	93.2%	17億円	127.7%
不動産担保ローン	30,368件	120.2%	7,202億円	120.7%
売却予定の不動産担保ローン	101件	59.8%	16億円	67.5%
例外合計	496,792件	94.2%	4,248億円	99.2%
緊急医療費ローン	19件	79.2%	0.1億円	77.1%
借換ローン	119,273件	86.7%	618億円	86.2%
個人事業主ローン	141,182件	94.6%	1,356億円	107.5%
新規事業ローン	9,100件	62.1%	461億円	85.9%
段階的借換	200,248件	101.5%	1,773億円	103.1%
特定緊急貸付	76件	1520.0%	0.1億円	556.0%
つなぎ資金	0件	-	0.0億円	-
配偶者貸付	26,894件	94.1%	41億円	82.5%

■照会件数(2020年12月21日～2021年1月20日の合計)

	当月	前年比
加盟貸金業者による照会件数	786万件	98.5%
新規申込	146万件	88.5%
途上与信	639万件	101.1%

■加盟貸金業者数(2021年1月20日時点)

	当月	前年差
加盟貸金業者数	325社	1

※貸金統計の見方について

集計対象情報	加盟貸金業者が当社に登録する個人顧客を相手方とする貸付契約 (クレジットカードキャッシング・カードローン・証書貸付等)
総登録情報	加盟貸金業者からの登録件数および人数の合計
残高有情報	加盟貸金業者からの登録貸金残高が1円以上の件数および人数の合計
異動情報	「残高有情報」のうち、約定返済日より61日以上または3ヶ月以上支払いが延滞している件数および人数の合計
残高がある者の借入件数毎の登録状況	「残高有情報」のうち、1件～5件以上それぞれの借入件数がある者の登録件数、人数、残高の合計
総量規制の除外・例外貸付の登録状況	「残高有情報」のうち、総量規制の除外貸付および例外貸付、それぞれの件数、残高の合計
照会件数	対象期間中の加盟貸金業者による貸付に係る照会件数の合計 ・新規申込…貸付契約の新規申込時に照会した件数 ・途上与信…契約途中に信用状況の確認などのために照会した件数
加盟貸金業者数	当社に加盟する貸金業登録会社の合計

ご参考

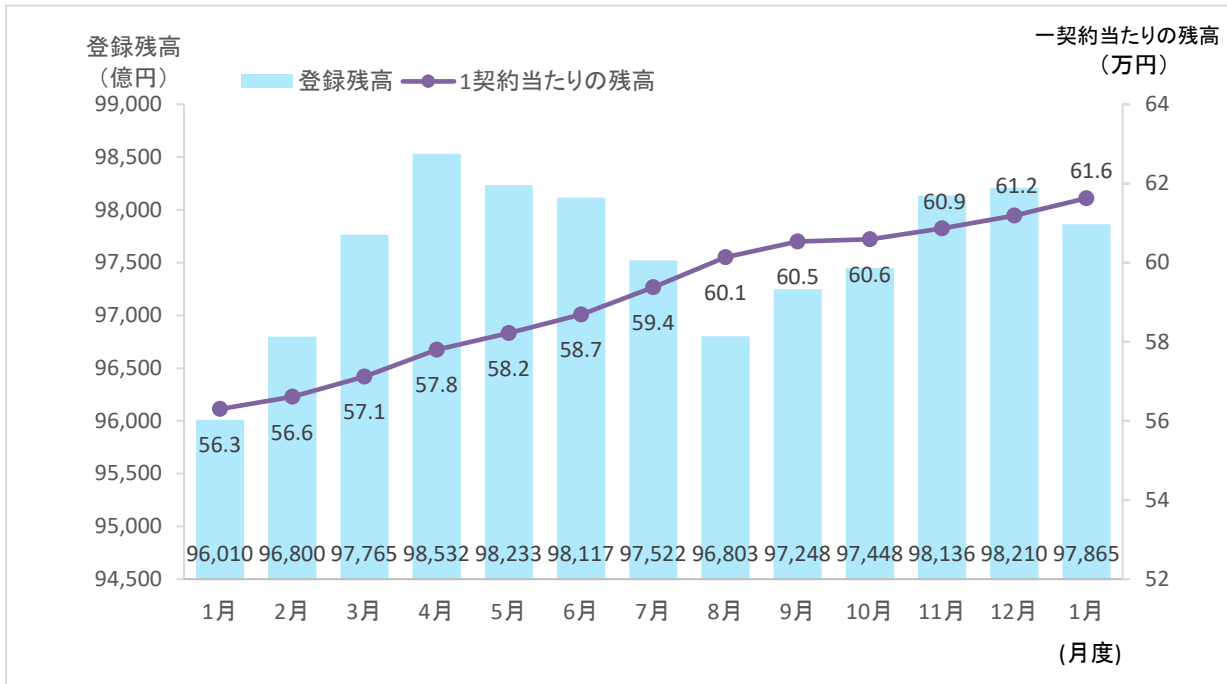
貸 金 情 報 統 計 資 料

(2020年1月度～2021年1月度)

株式会社シー・アイ・シー

1. 登録残高

■登録残高の推移



■登録残高の推移 (2020年1月～2021年1月)

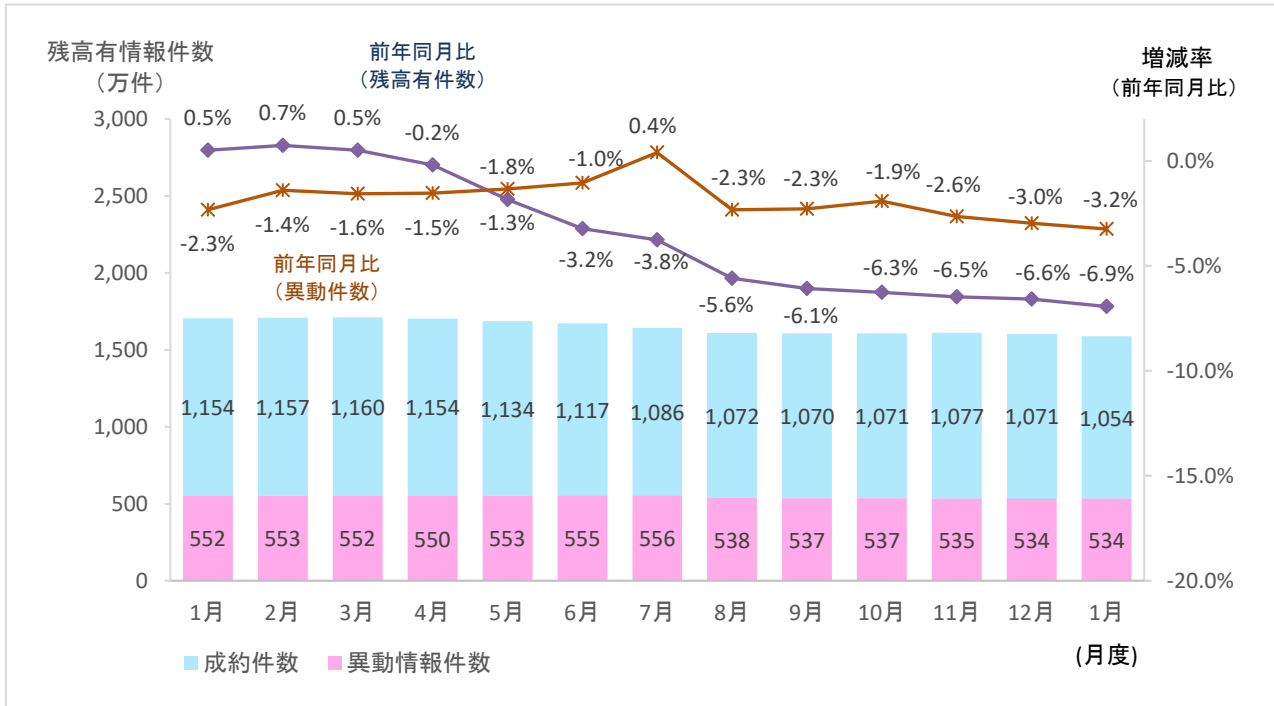
集計年月		2020年						
		1月度	2月度	3月度	4月度	5月度	6月度	7月度
登録残高の合計額 (億円)	当月	96,010	96,800	97,765	98,532	98,233	98,117	97,522
	前年比	107.0%	107.2%	107.3%	107.3%	106.3%	105.4%	105.0%
1契約当たりの残高(万円)	当月	56.3	56.6	57.1	57.8	58.2	58.7	59.4

集計年月		2020年					2021年
		8月度	9月度	10月度	11月度	12月度	1月度
登録残高の合計額 (億円)	当月	96,803	97,248	97,448	98,136	98,210	97,865
	前年比	103.8%	103.3%	102.8%	102.6%	102.3%	101.9%
1契約当たりの残高(万円)	当月	60.1	60.5	60.6	60.9	61.2	61.6

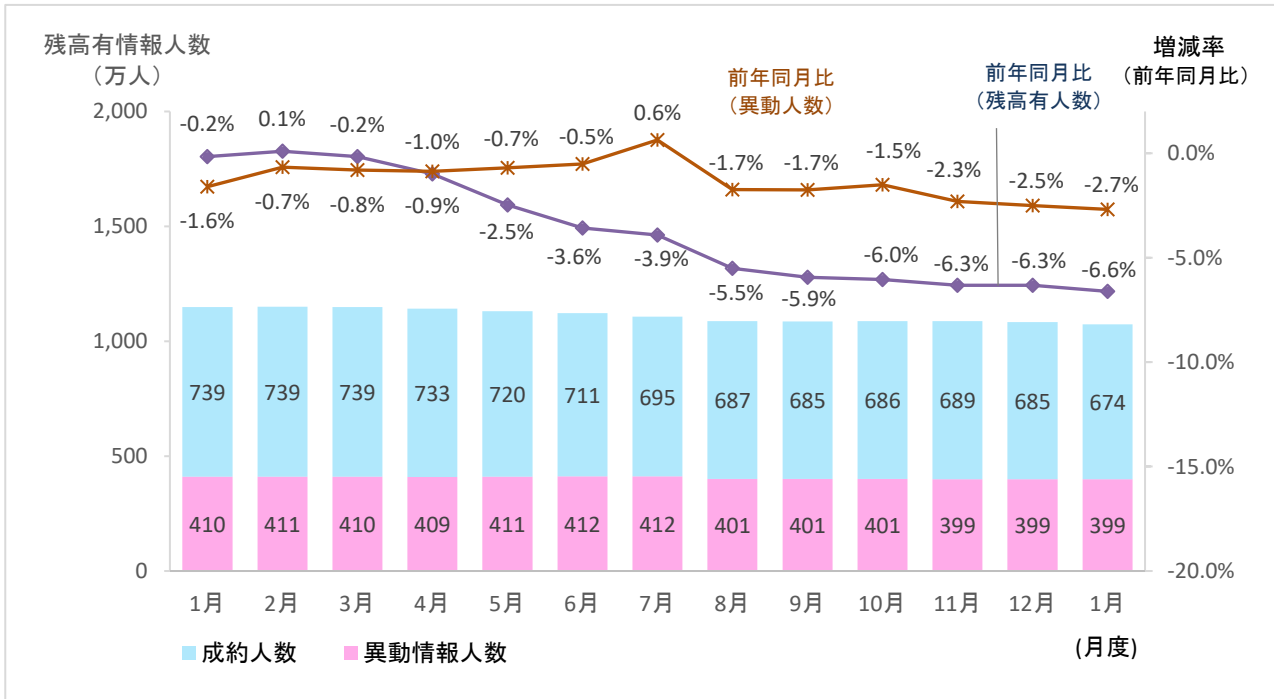
* 毎月20日時点のデータ。

2. 登録件数および登録人数

■ 残高有情報件数・異動情報件数の推移



■ 残高有情報人数・異動情報人数の推移



■残高有情報人数・異動情報人数の推移（2020年1月～2021年1月）

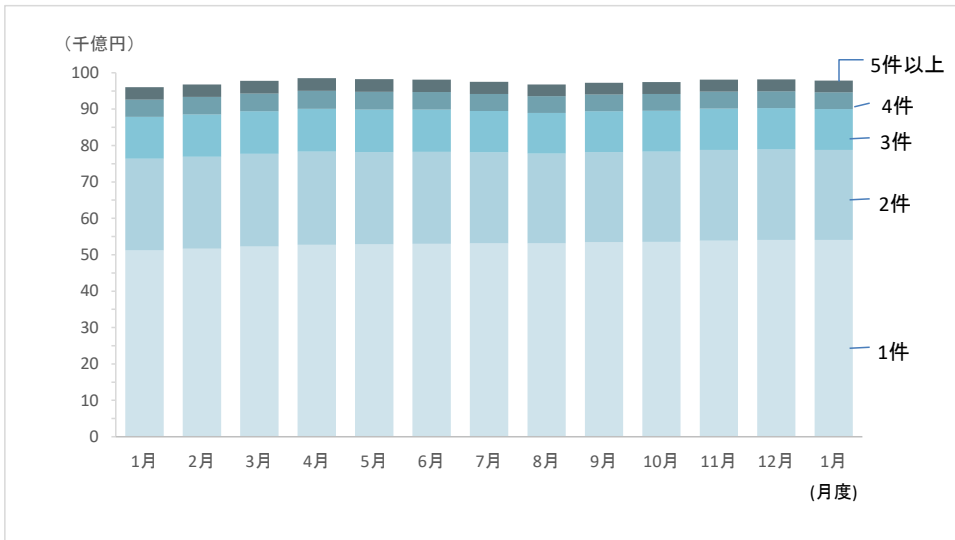
集計年月		2020年						
		1月度	2月度	3月度	4月度	5月度	6月度	7月度
総登録件数 (万件)	当月	18,387	18,399	18,403	18,401	18,373	18,328	18,286
	前年比	99.9%	100.0%	99.9%	99.9%	99.8%	99.6%	99.4%
残高有件数 (万件)	当月	1,706	1,710	1,712	1,704	1,687	1,672	1,642
	前年比	100.5%	100.7%	100.5%	99.8%	98.2%	96.8%	96.2%
異動情報件数 (万件)	当月	552	553	552	550	553	555	556
	前年比	97.7%	98.6%	98.4%	98.5%	98.7%	99.0%	100.4%
総登録人数 (万人)	当月	7,424	7,428	7,430	7,432	7,428	7,419	7,408
	前年比	100.0%	100.0%	100.0%	100.0%	100.0%	99.8%	99.7%
残高有人数 (万人)	当月	1,149	1,150	1,149	1,142	1,131	1,123	1,107
	前年比	99.8%	100.1%	99.8%	99.0%	97.5%	96.4%	96.1%
異動情報人数 (万人)	当月	410	411	410	409	411	412	412
	前年比	98.4%	99.3%	99.2%	99.1%	99.3%	99.5%	100.6%
1人当たりの残高有件数	当月	1.48	1.49	1.49	1.49	1.49	1.49	1.48

集計年月		2020年					2021年
		8月度	9月度	10月度	11月度	12月度	1月度
総登録件数 (万件)	当月	18,274	18,254	18,243	18,245	18,239	18,197
	前年比	99.4%	99.4%	99.2%	99.2%	99.2%	99.0%
残高有件数 (万件)	当月	1,610	1,607	1,608	1,612	1,605	1,588
	前年比	94.4%	93.9%	93.7%	93.5%	93.4%	93.1%
異動情報件数 (万件)	当月	538	537	537	535	534	534
	前年比	97.7%	97.7%	98.1%	97.4%	97.0%	96.8%
総登録人数 (万人)	当月	7,407	7,403	7,398	7,399	7,397	7,391
	前年比	99.7%	99.8%	99.7%	99.7%	99.6%	99.6%
残高有人数 (万人)	当月	1,088	1,086	1,087	1,088	1,084	1,073
	前年比	94.5%	94.1%	94.0%	93.7%	93.7%	93.4%
異動情報人数 (万人)	当月	401	401	401	399	399	399
	前年比	98.3%	98.3%	98.5%	97.7%	97.5%	97.3%
1人当たりの残高有件数	当月	1.48	1.48	1.48	1.48	1.48	1.48

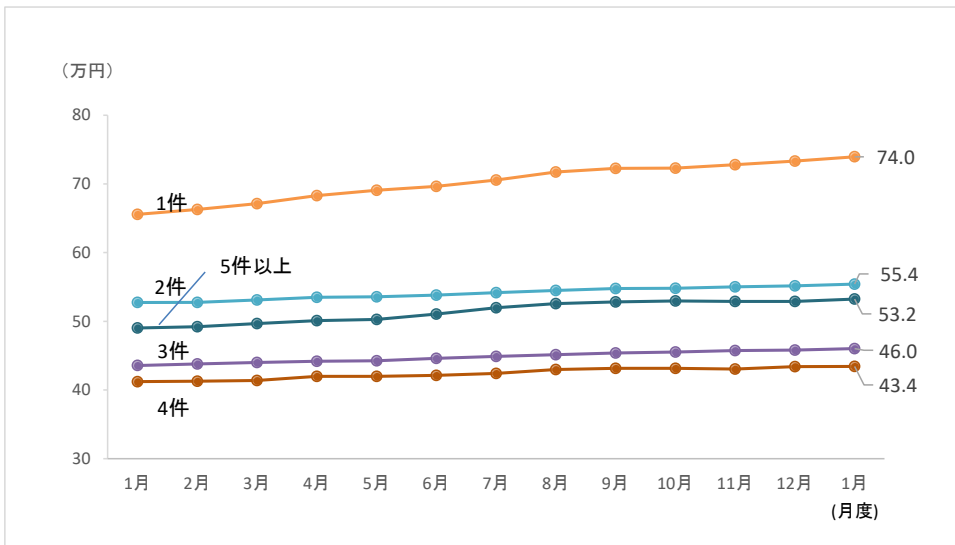
* 毎月20日時点のデータ。

3. 借入件数毎の残高の推移

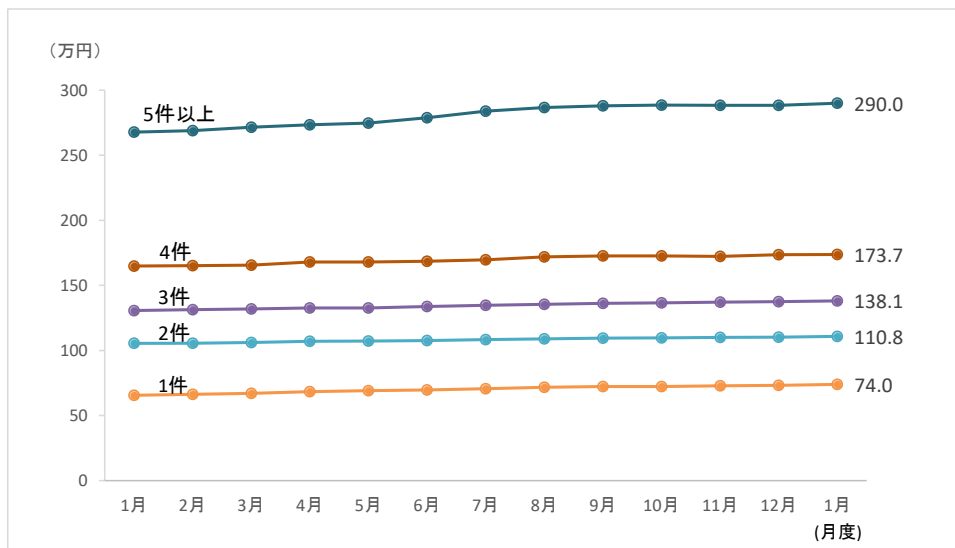
■ 借入件数毎の登録残高の推移



■ 1契約当たりの残高の推移(借入件数別)



■ 1人当たりの残高の推移(借入件数別)



■残高がある者の借入件数毎の登録状況の推移（2020年1月～2021年1月）

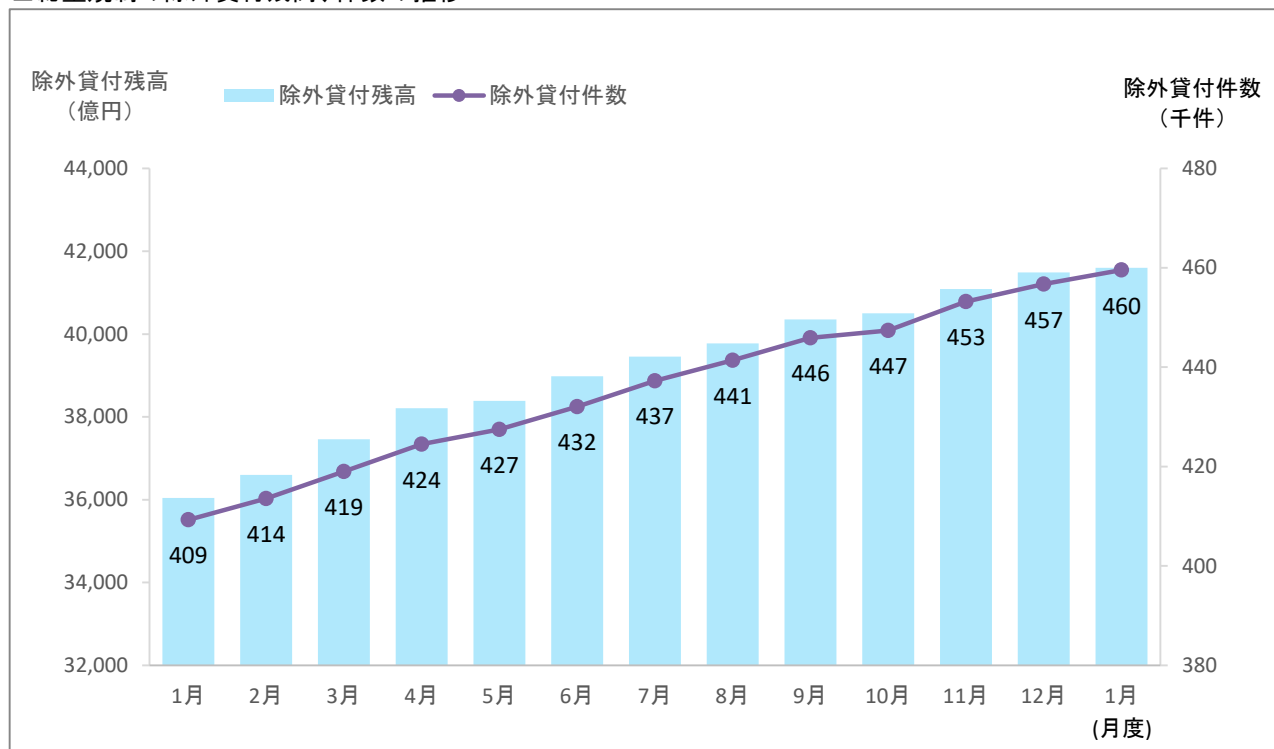
集計年月		2020年						
		1月度	2月度	3月度	4月度	5月度	6月度	7月度
1件	件数(万件)	781	780	779	773	765	761	753
	人数(万人)	781	780	779	773	765	761	753
	残高(億円)	51,217	51,688	52,270	52,756	52,844	53,010	53,134
	1契約当たりの残高(万円)	65.6	66.3	67.1	68.3	69.1	69.7	70.6
	1人当たりの残高(万円)	65.6	66.3	67.1	68.3	69.1	69.7	70.6
2件	件数(万件)	478	479	479	478	474	470	461
	人数(万人)	239	239	240	239	237	235	230
	残高(億円)	25,194	25,263	25,446	25,571	25,386	25,278	24,968
	1契約当たりの残高(万円)	52.7	52.8	53.1	53.5	53.6	53.8	54.2
	1人当たりの残高(万円)	105.5	105.5	106.2	107.0	107.2	107.7	108.4
3件	件数(万件)	264	266	267	266	263	260	253
	人数(万人)	88	89	89	89	88	87	84
	残高(億円)	11,501	11,631	11,729	11,766	11,652	11,581	11,378
	1契約当たりの残高(万円)	43.6	43.8	44.0	44.2	44.2	44.6	44.9
	1人当たりの残高(万円)	130.7	131.3	132.0	132.7	132.7	133.8	134.7
4件	件数(万件)	115	117	117	118	116	114	111
	人数(万人)	29	29	29	29	29	29	28
	残高(億円)	4,756	4,816	4,859	4,944	4,884	4,812	4,691
	1契約当たりの残高(万円)	41.2	41.3	41.4	42.0	42.0	42.1	42.4
	1人当たりの残高(万円)	164.9	165.1	165.5	168.0	168.0	168.5	169.6
5件以上	件数(万件)	68	69	70	70	69	67	64
	人数(万人)	12	13	13	13	13	12	12
	残高(億円)	3,342	3,403	3,461	3,496	3,467	3,435	3,350
	1契約当たりの残高(万円)	49.0	49.2	49.7	50.1	50.3	51.0	52.0
	1人当たりの残高(万円)	267.8	268.9	271.5	273.4	274.6	278.8	283.8

集計年月		2020年					2021年
		8月度	9月度	10月度	11月度	12月度	1月度
1件	件数(万件)	741	740	741	740	738	731
	人数(万人)	741	740	741	740	738	731
	残高(億円)	53,111	53,447	53,536	53,848	54,079	54,079
	1契約当たりの残高(万円)	71.7	72.3	72.3	72.8	73.3	74.0
	1人当たりの残高(万円)	71.7	72.3	72.3	72.8	73.3	74.0
2件	件数(万件)	453	452	452	453	451	446
	人数(万人)	226	226	226	227	226	223
	残高(億円)	24,674	24,739	24,785	24,928	24,880	24,724
	1契約当たりの残高(万円)	54.5	54.8	54.8	55.0	55.2	55.4
	1人当たりの残高(万円)	109.0	109.5	109.6	110.0	110.3	110.8
3件	件数(万件)	248	247	247	249	247	244
	人数(万人)	83	82	82	83	82	81
	残高(億円)	11,191	11,218	11,259	11,375	11,313	11,223
	1契約当たりの残高(万円)	45.1	45.4	45.5	45.7	45.8	46.0
	1人当たりの残高(万円)	135.4	136.2	136.6	137.2	137.5	138.1
4件	件数(万件)	107	107	107	108	108	106
	人数(万人)	27	27	27	27	27	27
	残高(億円)	4,599	4,612	4,619	4,673	4,666	4,607
	1契約当たりの残高(万円)	43.0	43.2	43.2	43.1	43.4	43.4
	1人当たりの残高(万円)	171.9	172.7	172.7	172.3	173.6	173.7
5件以上	件数(万件)	61	61	61	63	62	61
	人数(万人)	11	11	11	11	11	11
	残高(億円)	3,228	3,234	3,248	3,312	3,272	3,232
	1契約当たりの残高(万円)	52.6	52.8	53.0	52.9	52.9	53.2
	1人当たりの残高(万円)	286.6	287.9	288.6	288.4	288.3	290.0

* 毎月20日時点のデータ。

4. 総量規制の除外貸付の登録状況

■総量規制の除外貸付残高、件数の推移



■総量規制の除外貸付の登録状況推移 (2020年1月～2021年1月)

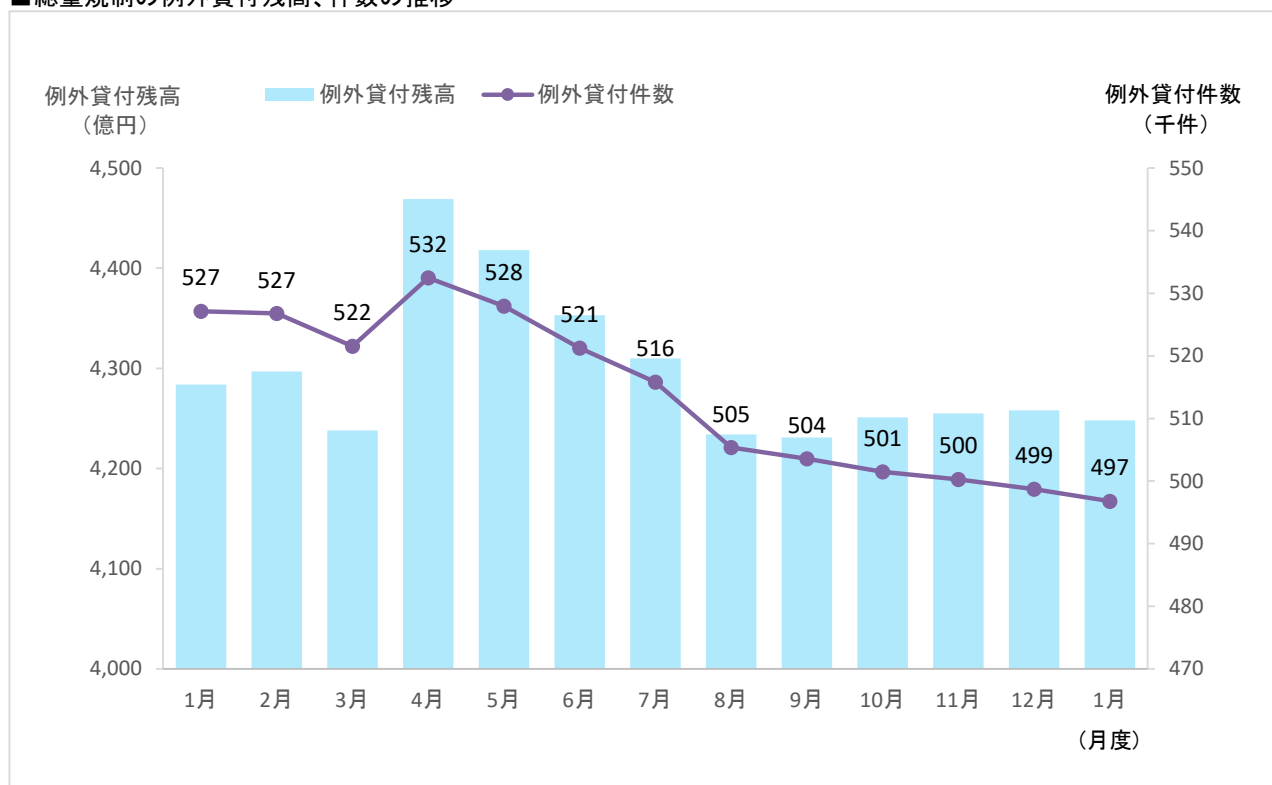
集計年月		2020年						
		1月度	2月度	3月度	4月度	5月度	6月度	7月度
除外貸付合計	件数(件)	409,278	413,572	419,006	424,484	427,484	432,058	437,268
	残高(億円)	36,042	36,602	37,461	38,206	38,390	38,980	39,457
	1契約当たりの残高(万円)	880.6	885.0	894.0	900.1	898.1	902.2	902.4
住宅ローン	件数(件)	345,889	349,725	353,921	358,874	361,644	365,266	370,191
	残高(億円)	25,963	26,327	26,841	27,426	27,601	27,967	28,416
	1契約当たりの残高(万円)	750.6	752.8	758.4	764.2	763.2	765.7	767.6
住宅ローン つなぎ融資	件数(件)	19,733	19,581	19,816	19,235	19,374	19,764	19,624
	残高(億円)	3,997	4,071	4,189	4,127	4,133	4,205	4,161
	1契約当たりの残高(万円)	2,025.5	2,079.1	2,113.8	2,145.4	2,133.5	2,127.4	2,120.2
オートローン	件数(件)	17,931	18,075	18,289	18,498	18,546	18,487	18,587
	残高(億円)	75	76	78	79	79	80	81
	1契約当たりの残高(万円)	42.1	42.2	42.6	42.8	42.8	43.3	43.6
高額医療費ローン	件数(件)	0	0	0	0	0	0	0
	残高(億円)	0.0	0.0	0.0	0.0	0.0	0.0	0.0
	1契約当たりの残高(万円)	0.0	0.0	0.0	0.0	0.0	0.0	0.0
有価証券担保ローン	件数(件)	293	298	288	287	284	303	283
	残高(億円)	14	14	13	13	14	17	16
	1契約当たりの残高(万円)	462.4	460.1	467.0	468.9	476.2	550.8	577.6
不動産担保ローン	件数(件)	25,263	25,756	26,558	27,464	27,504	28,104	28,455
	残高(億円)	5,969	6,093	6,319	6,542	6,543	6,692	6,764
	1契約当たりの残高(万円)	2,362.7	2,365.8	2,379.5	2,381.9	2,379.0	2,381.0	2,376.9
売却予定の 不動産担保ローン	件数(件)	169	137	134	126	132	134	128
	残高(億円)	24	21	20	19	20	21	20
	1契約当たりの残高(万円)	1,395.9	1,542.5	1,527.5	1,524.1	1,544.8	1,545.2	1,538.9

集計年月		2020年					2021年
		8月度	9月度	10月度	11月度	12月度	1月度
除外貸付合計	件数(件)	441,404	445,915	447,366	453,192	456,730	459,544
	残高(億円)	39,778	40,355	40,502	41,084	41,491	41,598
	1契約当たりの残高(万円)	901.2	905.0	905.3	906.5	908.4	905.2
住宅ローン	件数(件)	374,179	377,651	378,338	382,744	385,988	389,063
	残高(億円)	28,750	29,086	29,095	29,455	29,803	30,059
	1契約当たりの残高(万円)	768.4	770.2	769.0	769.6	772.1	772.6
住宅ローン つなぎ融資	件数(件)	19,556	20,105	20,471	21,363	21,319	20,796
	残高(億円)	4,100	4,250	4,308	4,429	4,418	4,217
	1契約当たりの残高(万円)	2,096.5	2,113.8	2,104.5	2,073.3	2,072.3	2,027.6
オートローン	件数(件)	18,590	18,687	18,763	18,857	18,905	18,943
	残高(億円)	82	83	84	85	86	87
	1契約当たりの残高(万円)	43.9	44.4	44.6	45.2	45.6	45.7
高額医療費ローン	件数(件)	0	0	0	0	0	0
	残高(億円)	0.0	0.0	0.0	0.0	0.0	0.0
	1契約当たりの残高(万円)	0.0	0.0	0.0	0.0	0.0	0.0
有価証券担保ローン	件数(件)	280	270	272	273	273	273
	残高(億円)	17	17	17	17	18	17
	1契約当たりの残高(万円)	591.7	641.7	638.1	636.6	650.9	633.9
不動産担保ローン	件数(件)	28,669	29,074	29,390	29,829	30,137	30,368
	残高(億円)	6,809	6,898	6,977	7,079	7,150	7,202
	1契約当たりの残高(万円)	2,375.1	2,372.5	2,373.8	2,373.3	2,372.3	2,371.7
売却予定の 不動産担保ローン	件数(件)	130	128	132	126	108	101
	残高(億円)	21	20	22	18	17	16
	1契約当たりの残高(万円)	1,598.3	1,594.9	1,647.8	1,423.2	1,551.5	1,575.9

* 毎月20日時点のデータ。

5. 総量規制の例外貸付の登録状況

■総量規制の例外貸付残高、件数の推移



■総量規制の例外貸付の登録状況推移 (2020年1月～2021年1月)

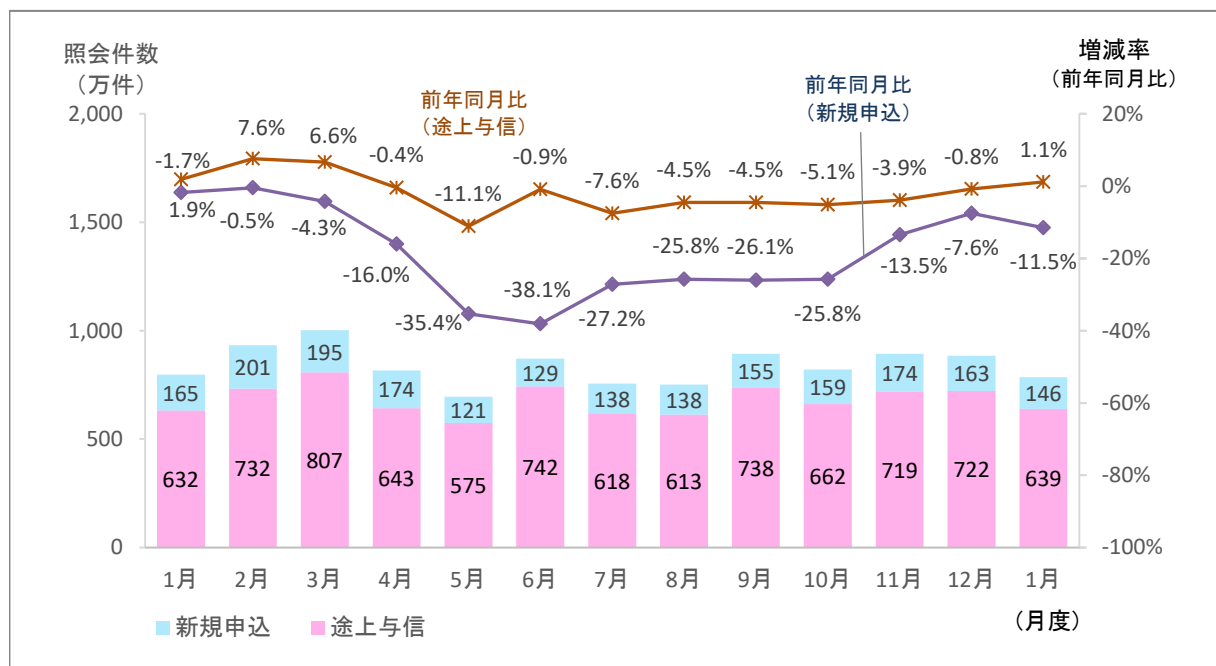
集計年月		2020年						
		1月度	2月度	3月度	4月度	5月度	6月度	7月度
例外貸付合計	件数(件)	527,149	526,762	521,532	532,465	527,947	521,237	515,814
	残高(億円)	4,284	4,297	4,238	4,469	4,418	4,353	4,310
	1契約当たりの残高(万円)	81.3	81.6	81.3	83.9	83.7	83.5	83.6
緊急医療費ローン	件数(件)	24	25	22	22	21	21	21
	残高(億円)	0.1	0.1	0.1	0.1	0.1	0.1	0.1
	1契約当たりの残高(万円)	28.6	28.8	33.0	32.1	32.7	30.0	29.1
借換ローン	件数(件)	137,520	136,694	135,874	135,063	134,710	134,039	132,809
	残高(億円)	717	713	709	705	701	696	691
	1契約当たりの残高(万円)	52.2	52.2	52.2	52.2	52.0	51.9	52.0
個人事業主ローン	件数(件)	149,165	149,061	148,599	161,469	159,732	154,687	150,274
	残高(億円)	1,261	1,261	1,261	1,501	1,487	1,436	1,395
	1契約当たりの残高(万円)	84.5	84.6	84.9	93.0	93.1	92.8	92.8
新規事業ローン	件数(件)	14,661	14,669	10,213	10,088	9,448	9,436	9,388
	残高(億円)	536	544	482	485	476	475	472
	1契約当たりの残高(万円)	365.9	371.1	472.1	480.4	503.3	503.1	502.8
段階的借換	件数(件)	197,195	197,877	198,525	197,644	195,907	195,044	195,456
	残高(億円)	1,720	1,730	1,737	1,730	1,708	1,700	1,708
	1契約当たりの残高(万円)	87.2	87.4	87.5	87.5	87.2	87.2	87.4
特定緊急貸付	件数(件)	5	5	5	6	62	121	138
	残高(億円)	0.0	0.0	0.0	0.0	0.1	0.1	0.1
	1契約当たりの残高(万円)	22.6	22.1	21.6	19.3	10.4	9.5	9.1
つなぎ資金	件数(件)	0	0	0	0	0	0	0
	残高(億円)	0.0	0.0	0.0	0.0	0.0	0.0	0.0
	1契約当たりの残高(万円)	0.0	0.0	0.0	0.0	0.0	0.0	0.0
配偶者貸付	件数(件)	28,579	28,431	28,294	28,173	28,067	27,889	27,728
	残高(億円)	49	49	48	48	47	46	45
	1契約当たりの残高(万円)	17.3	17.1	17.1	16.9	16.7	16.5	16.1

集計年月		2020年					2021年
		8月度	9月度	10月度	11月度	12月度	1月度
例外貸付合計	件数(件)	505,344	503,552	501,464	500,283	498,706	496,792
	残高(億円)	4,234	4,231	4,251	4,255	4,258	4,248
	1契約当たりの残高(万円)	83.8	84.0	84.8	85.1	85.4	85.5
緊急医療費ローン	件数(件)	21	18	19	19	19	19
	残高(億円)	0.1	0.1	0.1	0.1	0.1	0.1
	1契約当たりの残高(万円)	28.2	30.2	33.0	32.1	28.8	27.8
借換ローン	件数(件)	124,490	123,323	122,191	121,258	120,248	119,273
	残高(億円)	634	631	630	627	623	618
	1契約当たりの残高(万円)	51.0	51.2	51.6	51.7	51.8	51.8
個人事業主ローン	件数(件)	147,435	145,516	144,083	142,918	142,024	141,182
	残高(億円)	1,366	1,353	1,362	1,360	1,359	1,356
	1契約当たりの残高(万円)	92.7	93.0	94.6	95.2	95.7	96.0
新規事業ローン	件数(件)	9,344	9,278	9,195	9,135	9,119	9,100
	残高(億円)	471	466	467	462	463	461
	1契約当たりの残高(万円)	503.7	502.1	507.6	506.2	507.6	506.6
段階的借換	件数(件)	196,306	197,806	198,541	199,690	200,195	200,248
	残高(億円)	1,719	1,737	1,749	1,763	1,771	1,773
	1契約当たりの残高(万円)	87.5	87.8	88.1	88.3	88.5	88.5
特定緊急貸付	件数(件)	145	154	147	114	88	76
	残高(億円)	0.1	0.1	0.1	0.1	0.1	0.1
	1契約当たりの残高(万円)	8.6	8.2	8.0	8.1	8.2	8.2
つなぎ資金	件数(件)	0	0	0	0	0	0
	残高(億円)	0.0	0.0	0.0	0.0	0.0	0.0
	1契約当たりの残高(万円)	0.0	0.0	0.0	0.0	0.0	0.0
配偶者貸付	件数(件)	27,603	27,457	27,288	27,149	27,013	26,894
	残高(億円)	44	43	43	42	41	41
	1契約当たりの残高(万円)	15.9	15.8	15.7	15.6	15.3	15.2

* 毎月20日時点のデータ。

6. 貸金業者からの照会件数

■照会件数の推移



■照会件数の推移 (2020年1月～2021年1月)

単位: 万件

集計年月		2020年						
		1月度	2月度	3月度	4月度	5月度	6月度	7月度
照会件数	当月	798	933	1,003	817	696	871	756
	前年比	101.1%	105.7%	104.3%	95.8%	83.4%	90.9%	88.1%
新規申込	当月	165	201	195	174	121	129	138
	前年比	98.3%	99.5%	95.7%	84.0%	64.6%	61.9%	72.8%
途上与信	当月	632	732	807	643	575	742	618
	前年比	101.9%	107.6%	106.6%	99.6%	88.9%	99.1%	92.4%

集計年月		2020年					2021年
		8月度	9月度	10月度	11月度	12月度	1月度
照会件数	当月	751	893	821	894	885	786
	前年比	90.7%	90.9%	90.0%	94.1%	97.9%	98.5%
新規申込	当月	138	155	159	174	163	146
	前年比	74.2%	73.9%	74.2%	86.5%	92.4%	88.5%
途上与信	当月	613	738	662	719	722	639
	前年比	95.5%	95.5%	94.9%	96.1%	99.2%	101.1%

* 各月度は、前月21日～当月20日までの合計。

7. 加盟貸金業者数

■加盟貸金業者数の推移（2020年1月～2021年1月）

単位：社

集計年月	2020年						
	1月度	2月度	3月度	4月度	5月度	6月度	7月度
加盟貸金業者	324	323	322	324	324	324	325
前月差増加数	0	0	0	2	0	1	1
新規加盟	0	0	0	2	0	1	1
会員の貸金業登録	0	0	0	0	0	0	0
前月差減少数	1	1	1	0	0	1	0
退会	1	1	0	0	0	1	0
会員の貸金業廃業等	0	0	1	0	0	0	0
前月差増減	-1	-1	-1	2	0	0	1

集計年月	2020年					2021年
	8月度	9月度	10月度	11月度	12月度	1月度
加盟貸金業者	325	325	325	326	326	325
前月差増加数	0	0	1	2	0	0
新規加盟	0	0	1	1	0	0
会員の貸金業登録	0	0	0	1	0	0
前月差減少数	0	0	1	1	0	1
退会	0	0	0	0	0	1
会員の貸金業廃業等	0	0	1	1	0	0
前月差増減	0	0	0	1	0	-1

* 毎月20日時点のデータ。

◆過去の実績データについては、弊社ホームページよりご確認ください。（<https://www.cic.co.jp/>）