

No. 280 (16-18)

2016年(平成28年)12月15日

※東商記者クラブ・日銀クラブで、資料投函させていただいております。

平成28年11月度 貸金情報統計概況

貸金業法の指定信用情報機関シー・アイ・シー(CIC)は、貸金情報統計を毎月公表しています。平成28年11月度(平成28年10月21日～平成28年11月20日)の概況は以下の通りです。

1. 概況

	当月	前年比	前月比
1. 登録件数			
(1)残高有件数	1,715万件	0.3%減	1.3%増
(2)異動情報 ^{※1} 件数	562万件	3.5%増	3.1%増
2. 登録人数			
(1)残高有人数	1,161万人	0.2%減	1.0%増
(2)異動情報人数	411万人	2.5%増	2.0%増
3. 登録残高	8兆640億円	2.6%増	1.4%増
4. 照会件数			
(1)新規申込	171万件	4.9%増	7.5%増
(2)途上与信 ^{※2}	706万件	4.1%増	4.7%減
5. 加盟貸金業者数	343社	2社減	増減なし

【解説】

- 『登録件数』は、前年から「残高有件数」は微減、「異動情報件数」は増加。
- 『登録人数』は、前年から「残高有人数」は微減、「異動情報人数」は増加。
- 『登録残高』は、前年比・前月比ともに増加。
- 『照会件数』は、「新規申込」は前年・前月ともに増加、「途上与信」は前年から増加しているが、前月との比較では減少。

※1 異動情報とは「約定返済日より61日以上または3ヶ月以上支払いが延滞しているもの」を指す。

※2 途上与信とは「クレジットカードの有効期限更新時などにクレジットカード会社が行う契約途上での審査」を指す。

以上

2. 本件に関するお問い合わせ先

株式会社シー・アイ・シー 経営企画部 広報担当 添田・小林
東京都新宿区西新宿1-23-7 新宿ファーストウエスト15階
TEL: 03-3348-0626 FAX: 03-3345-1913

平成28年11月度 貸金統計

■登録状況(平成28年11月20日時点)

	件数		人数	
	当月	前年比	当月	前年比
総登録情報	18,991万件	99.0%	7,560万人	99.5%
残高有情報	1,715万件	99.7%	1,161万人	99.8%
異動情報	562万件	103.5%	411万人	102.5%
	当月	前年比		
登録残高の合計額	80,640億円	102.6%		
一人当たりの残高有件数	1.48件	-		
一契約当たりの残高	47.0万円	-		

■残高がある者の借入件数毎の登録状況(平成28年11月20日時点)

	件数		人数		残高	
	当月	前年比	当月	前年比	当月	前年比
合計	1,715万件	99.7%	1,161万人	99.8%	80,640億円	102.6%
1件	797万件	100.0%	797万人	100.0%	41,261億円	102.5%
2件	475万件	99.8%	237万人	99.6%	22,120億円	103.4%
3件	258万件	99.6%	86万人	100.0%	10,202億円	102.2%
4件	112万件	98.2%	28万人	100.0%	4,167億円	101.7%
5件以上	74万件	98.7%	13万人	92.9%	2,890億円	102.1%

■総量規制の除外・例外貸付の登録状況(平成28年11月20日時点)

	件数		残高	
	当月	前年比	当月	前年比
除外合計	257,092件	108.2%	20,587億円	108.4%
住宅ローン	216,274件	108.1%	15,732億円	105.4%
住宅ローンつなぎ融資	17,086件	94.0%	2,769億円	98.3%
オートローン	14,135件	108.8%	67億円	104.7%
高額医療費ローン	3件	150.0%	0.0億円	-
有価証券担保ローン	421件	97.7%	17億円	106.3%
不動産担保ローン	9,066件	156.2%	1,983億円	170.8%
売却予定の不動産担保ローン	107件	91.5%	18億円	90.0%
例外合計	596,825件	96.3%	4,444億円	100.2%
緊急医療費ローン	33件	122.2%	0.1億円	100.0%
借換ローン	180,329件	89.7%	892億円	93.3%
個人事業主ローン	154,294件	96.7%	1,188億円	101.8%
新規事業ローン	15,266件	97.0%	545億円	94.8%
段階的借換	213,380件	102.4%	1,750億円	105.4%
特定緊急貸付	5件	62.5%	0.0億円	-
つなぎ資金	0件	-	0.0億円	-
配偶者貸付	33,518件	96.3%	69億円	90.8%

■照会件数(平成28年10月21日～平成28年11月20日の合計)

	当月	前年比
加盟貸金業者による照会件数	877万件	104.3%
新規申込	171万件	104.9%
途上与信	706万件	104.1%

■加盟貸金業者数(平成28年11月20日時点)

	当月	前年比
加盟貸金業者数	343	-2社

○貸金統計の見方について

	概 要
集計対象情報	加盟貸金業者が当社に登録する個人顧客を相手方とする貸付契約 (クレジットカード・キャッシング・カードローン・証書貸付等)
総登録情報	加盟貸金業者からの登録件数および人数の合計
残高有情報	加盟貸金業者からの登録貸金残高が1円以上の件数および人数の合計
異動情報	「総登録情報」のうち、約定返済日より61日以上または3ヶ月以上支払いが延滞している件数および人数の合計
残高がある者の借入件数毎の登録状況	「残高有情報」のうち、1件～5件以上それぞれの借入件数がある者の登録件数、人数、残高の合計
総量規制の除外・例外貸付の登録状況	「残高有情報」のうち、総量規制の除外貸付および例外貸付、それぞれの件数、残高の合計
照会件数	対象期間中の加盟貸金業者による貸付に係る照会件数の合計 ・新規申込…貸付契約の新規申込時の照会件数 ・途上与信…クレジットカードの有効期限更新時などにクレジットカード会社が行う契約途中での照会件数
加盟貸金業者数	当社に加盟する貸金業登録会社の合計

ご参考

貸金情報統計資料

(平成27年11月度～平成28年11月度)

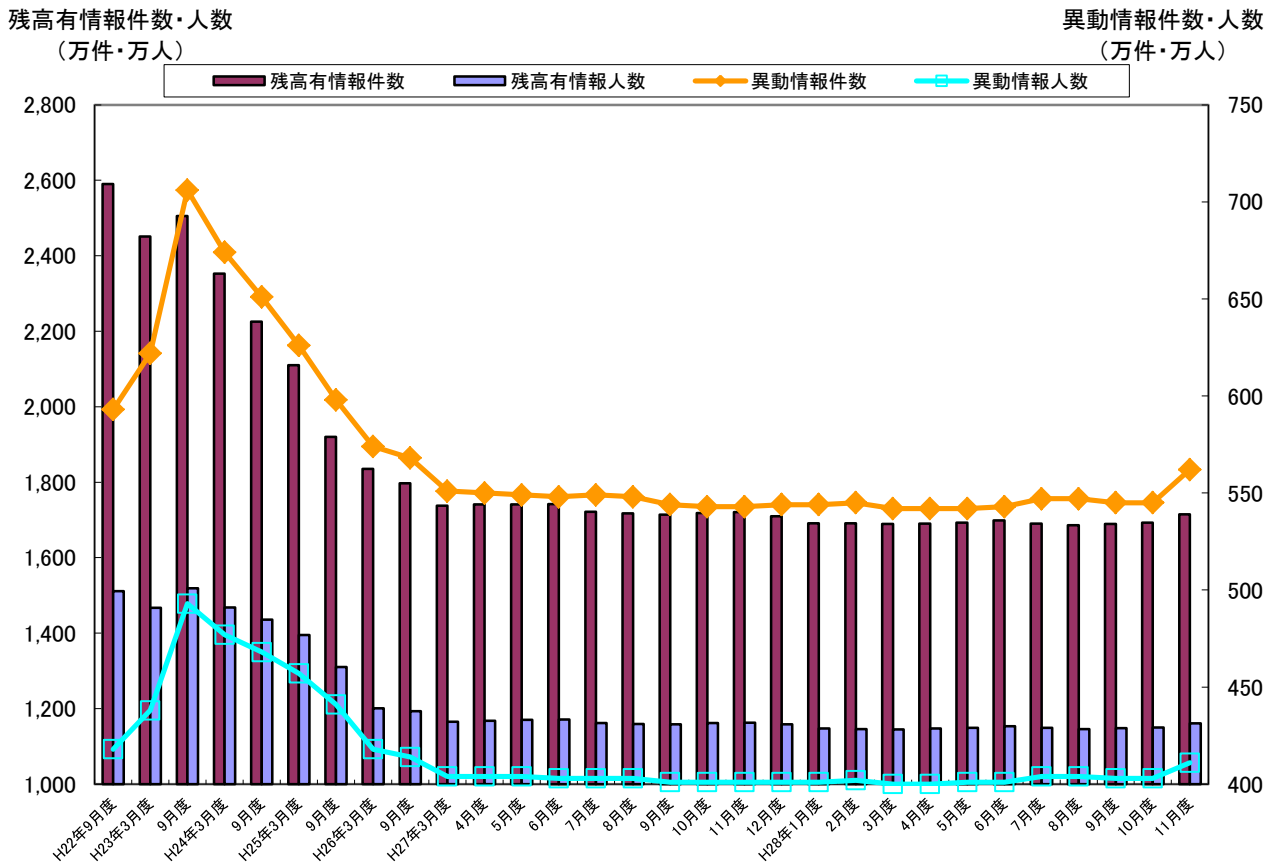
株式会社シー・アイ・シー

図表1 登録件数および登録人数

- ・「残高有情報」は、「残高有件数」・「残高有人数」ともに前年から減少した。
- ・「異動情報※」は「異動情報件数」・「異動情報人数」ともに前年から増加となった。

※ 異動情報は「約定返済日より61日以上または3ヶ月以上支払いが延滞しているもの」を指す。

■ 残高有情報件数・人数および異動情報件数・人数の推移(毎月20日時点のデータ)



■ 貸金登録状況の推移（平成27年11月～平成28年11月）

集計年月		平成27年		平成28年				
		11月度	12月度	1月度	2月度	3月度	4月度	5月度
総登録件数 (万件)	当月	19,182	19,158	19,138	19,114	19,104	19,098	19,067
	前年比	98.9%	98.7%	98.6%	98.4%	98.3%	98.5%	98.4%
残高有件数 (万件)	当月	1,721	1,710	1,691	1,691	1,689	1,690	1,693
	前年比	95.9%	96.1%	96.1%	96.4%	97.2%	97.1%	97.2%
異動情報件数 (万件)	当月	543	544	544	545	542	542	542
	前年比	96.1%	96.5%	96.5%	96.8%	98.4%	98.5%	98.7%
総登録人数 (万人)	当月	7,600	7,593	7,587	7,582	7,579	7,578	7,571
	前年比	98.8%	98.8%	98.7%	98.6%	98.7%	98.8%	98.8%
残高有人数 (万人)	当月	1,163	1,158	1,147	1,146	1,145	1,147	1,149
	前年比	97.4%	97.6%	97.5%	97.7%	98.3%	98.2%	98.2%
異動情報人数 (万人)	当月	401	401	401	402	400	400	401
	前年比	97.1%	97.1%	97.1%	97.6%	99.0%	99.0%	99.3%
1人当たりの残高有件数	当月	1.48	1.48	1.47	1.48	1.47	1.47	1.47

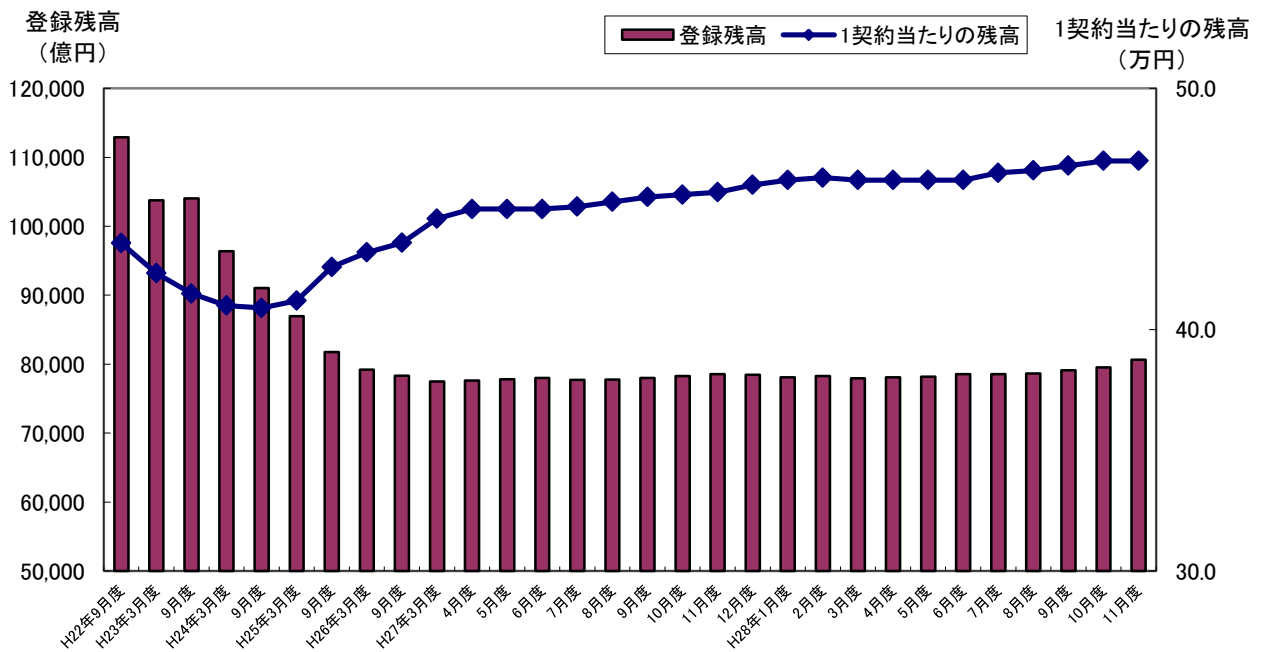
集計年月		平成28年					
		6月度	7月度	8月度	9月度	10月度	11月度
総登録件数 (万件)	当月	19,063	19,054	19,023	19,001	18,986	18,991
	前年比	98.5%	98.6%	98.6%	98.8%	99.0%	99.0%
残高有件数 (万件)	当月	1,699	1,690	1,686	1,689	1,693	1,715
	前年比	97.5%	98.1%	98.2%	98.3%	98.4%	99.7%
異動情報件数 (万件)	当月	543	547	547	545	545	562
	前年比	99.1%	99.6%	99.8%	100.4%	100.4%	103.5%
総登録人数 (万人)	当月	7,571	7,571	7,566	7,562	7,555	7,560
	前年比	98.8%	99.0%	99.0%	99.3%	99.4%	99.5%
残高有人数 (万人)	当月	1,153	1,149	1,146	1,148	1,150	1,161
	前年比	98.5%	98.9%	98.9%	98.8%	98.9%	99.8%
異動情報人数 (万人)	当月	401	404	404	403	403	411
	前年比	99.5%	100.2%	100.2%	100.5%	100.5%	102.5%
1人当たりの残高有件数	当月	1.47	1.47	1.47	1.47	1.47	1.48

* 毎月20日時点のデータ。

図表2 登録残高

- 「登録残高の合計額」は、前年比102.6%・前月比101.4%と増加となった。
- 「1契約当たりの残高」は、平成25年4月に流通系の大手金融グループ内でクレジット会社からグループ内銀行にファイナンス事業が移管されたことから、主婦を主な顧客層とする少額契約者の登録が減少した結果、残高はかさ上げされ、以降緩やかな上昇傾向にある。

■登録残高の推移



■登録残高の推移 (平成27年11月～平成28年11月)

集計年月	平成27年		平成28年					
	11月度	12月度	1月度	2月度	3月度	4月度	5月度	
登録残高の合計額 (億円)	当月	78,568	78,466	78,111	78,288	77,956	78,079	78,187
	前年比	99.9%	100.3%	100.3%	100.3%	100.6%	100.6%	100.5%
1契約当たりの残高(万円)	当月	45.7	46.0	46.2	46.3	46.2	46.2	46.2

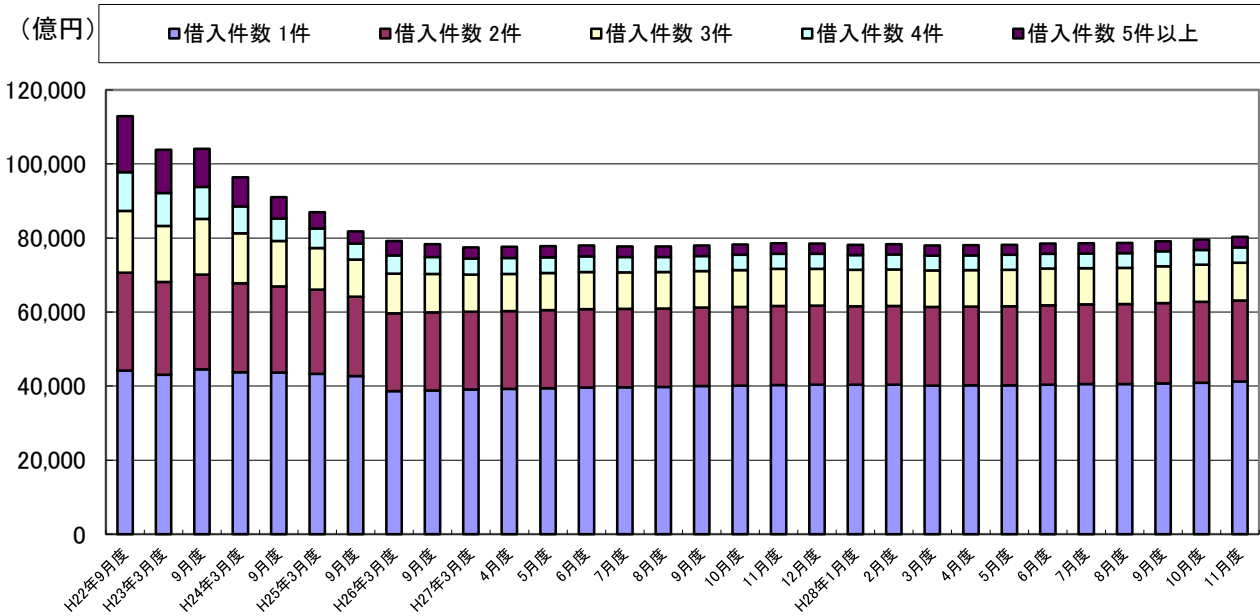
集計年月	平成28年						
	6月度	7月度	8月度	9月度	10月度	11月度	
登録残高の合計額 (億円)	当月	78,531	78,543	78,624	79,101	79,526	80,640
	前年比	100.7%	101.0%	101.1%	101.1%	101.2%	102.6%
1契約当たりの残高(万円)	当月	46.2	46.5	46.6	46.8	47.0	47.0

* 毎月20日時点のデータ。

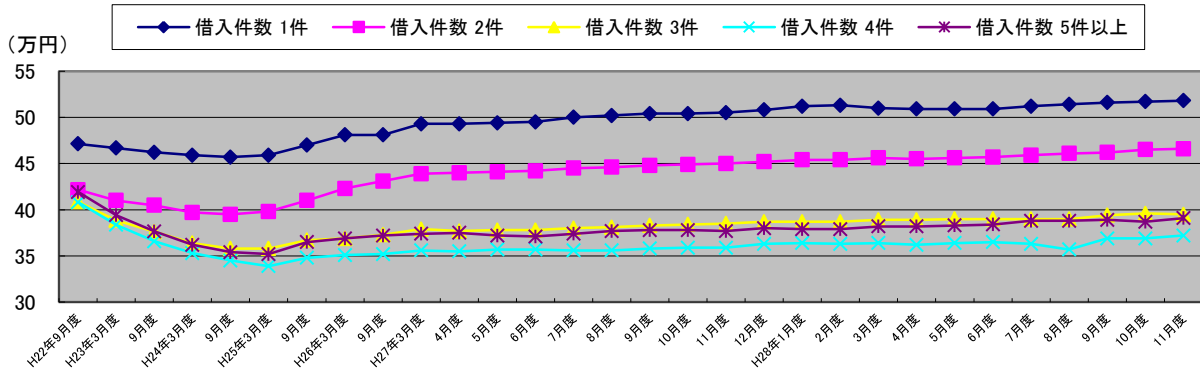
図表3 残高がある者の借入件数毎の登録状況

- 全ての借入件数において、「残高」が前年から増加している。
- 「借入件数毎の1契約当たりの残高」は、平成25年4月に流通系の手金融会社グループ内でクレジット会社からグループ内の銀行にファイナンス事業の移管が行われたことにより、主婦を主な顧客層とする少額契約者の登録が減少したため、1契約当たりの残高は増加し、その後はほぼ横ばいとなっている。

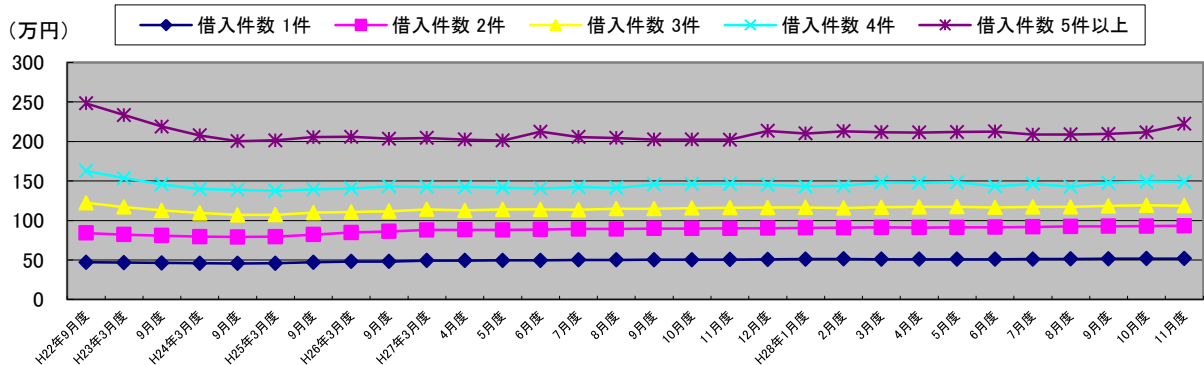
■借入件数毎の登録残高の推移



■借入件数毎の1契約当たりの残高の推移



■借入件数毎の1人当たりの残高の推移



■残高がある者の借入件数毎の登録状況の推移（平成27年11月～平成28年11月）

集計年月		平成27年		平成28年				
		11月度	12月度	1月度	2月度	3月度	4月度	5月度
1件	件数(万件)	797	795	788	787	787	789	790
	人数(万人)	797	795	788	787	787	789	790
	残高(億円)	40,259	40,350	40,358	40,392	40,117	40,186	40,190
	1契約当たりの残高(万円)	50.5	50.8	51.2	51.3	51.0	50.9	50.9
	1人当たりの残高(万円)	50.5	50.8	51.2	51.3	51.0	50.9	50.9
2件	件数(万件)	476	473	468	468	467	468	469
	人数(万人)	238	237	234	234	233	234	234
	残高(億円)	21,398	21,382	21,227	21,265	21,280	21,313	21,373
	1契約当たりの残高(万円)	45.0	45.2	45.4	45.4	45.6	45.5	45.6
	1人当たりの残高(万円)	89.9	90.2	90.7	90.9	91.3	91.1	91.3
3件	件数(万件)	259	256	253	254	252	253	253
	人数(万人)	86	85	84	85	84	84	84
	残高(億円)	9,984	9,898	9,788	9,834	9,806	9,846	9,864
	1契約当たりの残高(万円)	38.5	38.7	38.7	38.7	38.9	38.9	39.0
	1人当たりの残高(万円)	116.1	116.4	116.5	115.7	116.7	117.2	117.4
4件	件数(万件)	114	112	110	111	110	110	110
	人数(万人)	28	28	28	28	27	27	27
	残高(億円)	4,097	4,061	4,008	4,028	4,001	3,987	4,006
	1契約当たりの残高(万円)	35.9	36.3	36.4	36.3	36.4	36.2	36.4
	1人当たりの残高(万円)	146.3	145.0	143.1	143.9	148.2	147.7	148.4
5件以上	件数(万件)	75	73	72	73	72	72	72
	人数(万人)	14	13	13	13	13	13	13
	残高(億円)	2,831	2,774	2,730	2,768	2,752	2,747	2,754
	1契約当たりの残高(万円)	37.7	38.0	37.9	37.9	38.2	38.2	38.3
	1人当たりの残高(万円)	202.2	213.4	210.0	212.9	211.7	211.3	211.8

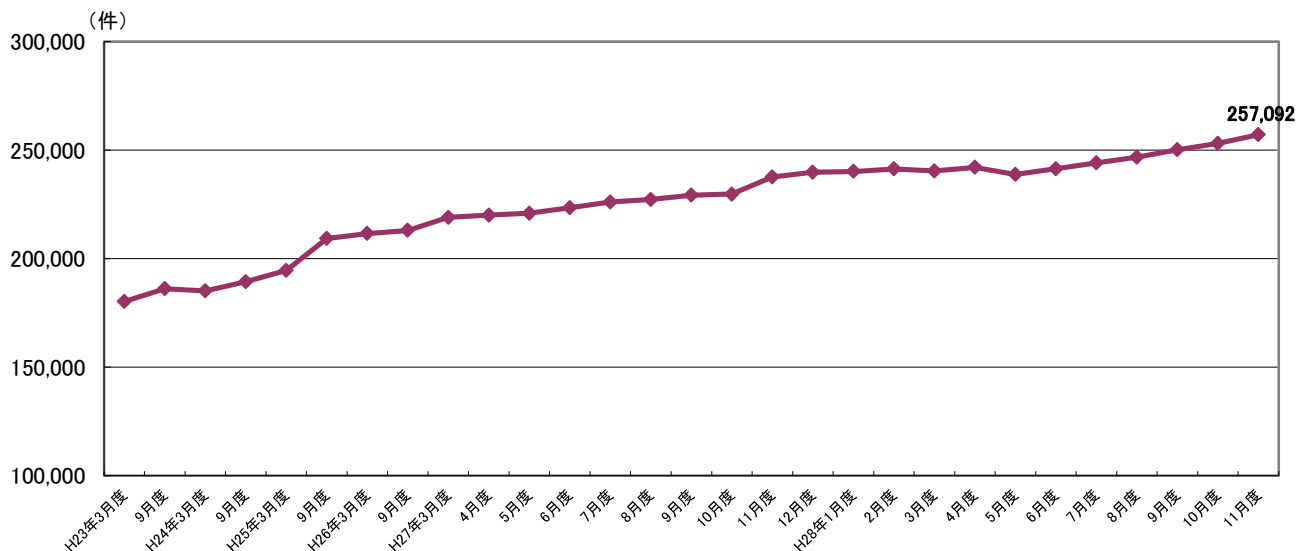
集計年月		平成28年					
		6月度	7月度	8月度	9月度	10月度	11月度
1件	件数(万件)	792	791	789	790	791	797
	人数(万人)	792	791	789	790	791	797
	残高(億円)	40,345	40,536	40,590	40,770	40,904	41,261
	1契約当たりの残高(万円)	50.9	51.2	51.4	51.6	51.7	51.8
	1人当たりの残高(万円)	50.9	51.2	51.4	51.6	51.7	51.8
2件	件数(万件)	471	468	467	467	469	475
	人数(万人)	235	234	233	234	235	237
	残高(億円)	21,510	21,504	21,529	21,692	21,831	22,120
	1契約当たりの残高(万円)	45.7	45.9	46.1	46.4	46.5	46.6
	1人当たりの残高(万円)	91.5	91.9	92.4	92.7	92.9	93.3
3件	件数(万件)	254	252	252	252	253	258
	人数(万人)	85	84	84	84	84	86
	残高(億円)	9,901	9,838	9,838	9,933	10,015	10,202
	1契約当たりの残高(万円)	39.0	39.0	39.0	39.4	39.6	39.5
	1人当たりの残高(万円)	116.5	117.1	117.1	118.3	119.2	118.6
4件	件数(万件)	110	109	108	108	109	112
	人数(万人)	28	27	27	27	27	28
	残高(億円)	4,013	3,952	3,851	3,982	4,026	4,167
	1契約当たりの残高(万円)	36.5	36.3	35.7	36.9	36.9	37.2
	1人当たりの残高(万円)	143.3	146.4	142.6	147.5	149.1	148.8
5件以上	件数(万件)	72	70	70	70	71	74
	人数(万人)	13	13	13	13	13	13
	残高(億円)	2,762	2,713	2,716	2,724	2,749	2,890
	1契約当たりの残高(万円)	38.4	38.8	38.8	38.9	38.7	39.1
	1人当たりの残高(万円)	212.5	208.7	208.9	209.5	211.5	222.3

* 毎月20日時点のデータ。

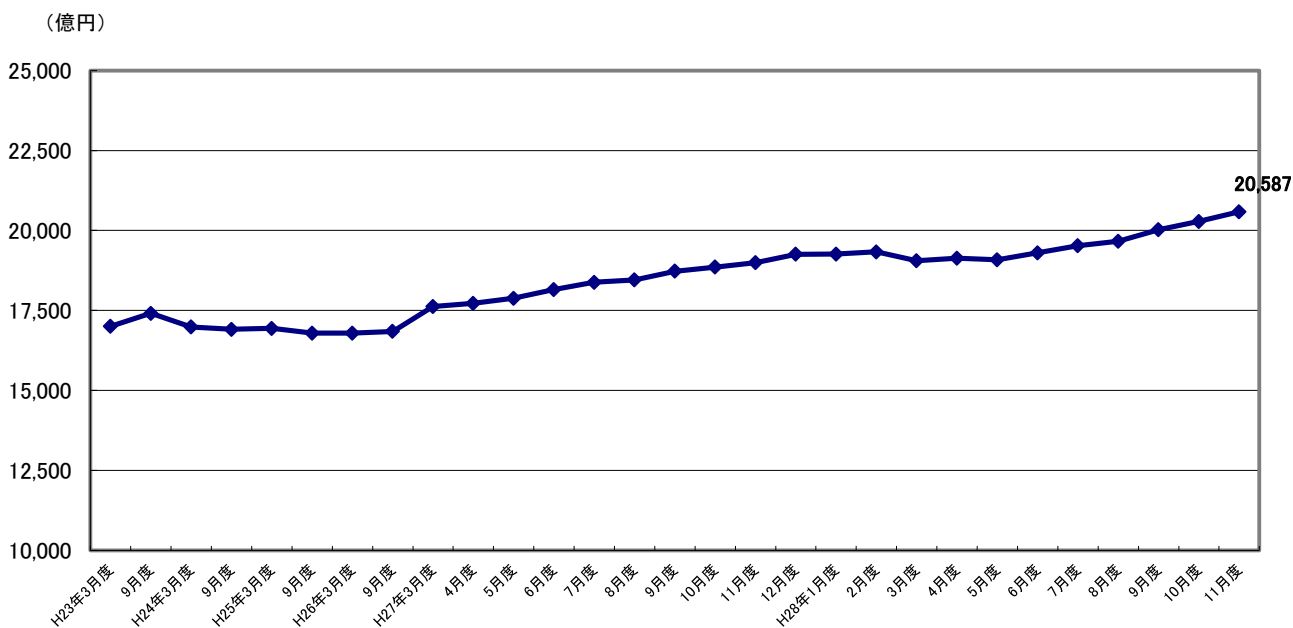
図表4 総量規制の除外貸付の登録状況

- 「総量規制の除外貸付」の件数・残高は、前年比・前月比ともに増加となった。
- 「総量規制の除外貸付」の合計残高は、住宅ローン関連の残高が約90%を占め、商品別では「住宅ローン」の件数・残高が前年比・前月比ともに増加している。

■ 総量規制の除外貸付件数の推移



■ 総量規制の除外貸付残高の推移



■総量規制の除外貸付の登録状況推移（平成27年11月～平成28年11月）

集計年月		平成27年		平成28年				
		11月度	12月度	1月度	2月度	3月度	4月度	5月度
除外貸付合計	件数(件)	237,591	239,804	240,185	241,350	240,452	242,067	238,772
	残高(億円)	18,996	19,258	19,261	19,333	19,059	19,131	19,089
	1契約当たりの残高(万円)	799.5	803.1	801.9	801.0	792.6	790.3	799.5
住宅ローン	件数(件)	200,070	201,094	201,958	203,327	204,676	206,880	203,356
	残高(億円)	14,919	14,964	14,993	15,065	15,147	15,326	15,224
	1契約当たりの残高(万円)	745.7	744.1	742.4	740.9	740.0	740.8	748.6
住宅ローン つなぎ融資	件数(件)	18,170	19,121	18,455	17,888	15,205	14,058	13,919
	残高(億円)	2,816	2,971	2,902	2,833	2,407	2,220	2,215
	1契約当たりの残高(万円)	1,549.8	1,553.8	1,572.5	1,583.7	1,583.0	1,579.2	1,591.3
オートローン	件数(件)	12,996	13,021	13,061	13,152	13,329	13,480	13,597
	残高(億円)	64	64	63	63	64	65	65
	1契約当たりの残高(万円)	49.2	49.2	48.2	47.9	48.0	48.2	47.8
高額医療費ローン	件数(件)	2	2	2	2	3	3	3
	残高(億円)	0.0	0.0	0.0	0.0	0.0	0.0	0.0
	1契約当たりの残高(万円)	0.0	0.0	0.0	0.0	0.0	0.0	0.0
有価証券担保ローン	件数(件)	431	427	421	412	412	413	403
	残高(億円)	16	16	15	15	15	15	15
	1契約当たりの残高(万円)	371.2	374.7	356.3	364.1	364.1	363.2	372.2
不動産担保ローン	件数(件)	5,805	6,023	6,171	6,452	6,707	7,104	7,373
	残高(億円)	1,161	1,223	1,266	1,338	1,407	1,482	1,549
	1契約当たりの残高(万円)	2,000.0	2,030.5	2,051.5	2,073.8	2,097.8	2,086.1	2,100.9
売却予定の 不動産担保ローン	件数(件)	117	116	117	117	120	129	121
	残高(億円)	20	21	21	19	19	23	21
	1契約当たりの残高(万円)	1,709.4	1,810.3	1,794.9	1,623.9	1,583.3	1,782.9	1,735.5

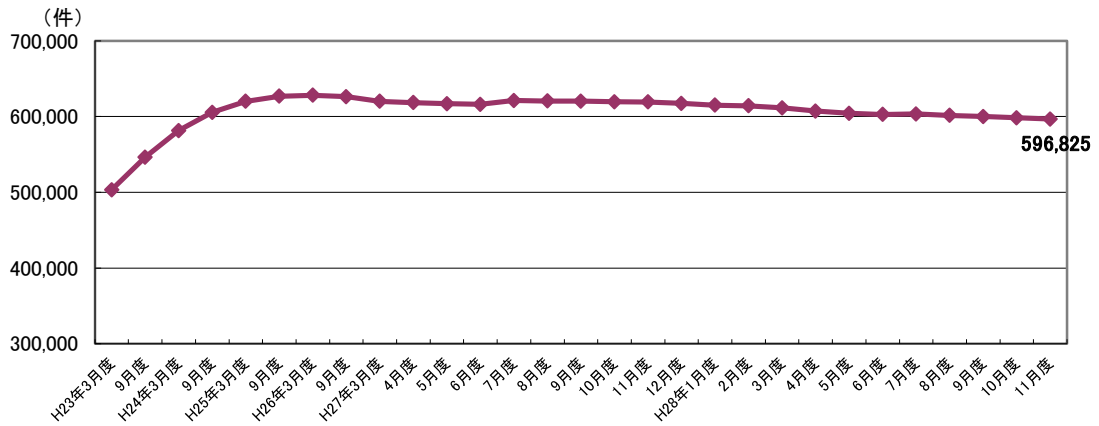
集計年月		平成28年					
		6月度	7月度	8月度	9月度	10月度	11月度
除外貸付合計	件数(件)	241,413	244,150	246,708	250,183	253,108	257,092
	残高(億円)	19,302	19,527	19,665	20,024	20,284	20,587
	1契約当たりの残高(万円)	799.5	799.8	797.1	800.4	801.4	800.8
住宅ローン	件数(件)	205,189	206,989	209,275	210,886	213,459	216,274
	残高(億円)	15,272	15,316	15,397	15,467	15,604	15,732
	1契約当たりの残高(万円)	744.3	739.9	735.7	733.4	731.0	727.4
住宅ローン つなぎ融資	件数(件)	14,303	14,882	14,816	16,295	16,259	17,086
	残高(億円)	2,310	2,424	2,420	2,634	2,672	2,769
	1契約当たりの残高(万円)	1,615.0	1,628.8	1,633.4	1,616.4	1,643.4	1,620.6
オートローン	件数(件)	13,754	13,879	13,940	13,994	14,081	14,135
	残高(億円)	66	66	65	66	67	67
	1契約当たりの残高(万円)	48.0	47.6	46.6	47.2	47.6	47.4
高額医療費ローン	件数(件)	3	3	3	3	3	3
	残高(億円)	0.0	0.0	0.0	0.0	0.0	0.0
	1契約当たりの残高(万円)	0.0	0.0	0.0	0.0	0.0	0.0
有価証券担保ローン	件数(件)	407	416	423	457	425	421
	残高(億円)	15	15	15	16	15	17
	1契約当たりの残高(万円)	368.6	360.6	354.6	350.1	352.9	403.8
不動産担保ローン	件数(件)	7,640	7,868	8,133	8,428	8,770	9,066
	残高(億円)	1,621	1,687	1,749	1,821	1,907	1,983
	1契約当たりの残高(万円)	2,121.7	2,144.1	2,150.5	2,160.7	2,174.5	2,187.3
売却予定の 不動産担保ローン	件数(件)	117	113	118	120	111	107
	残高(億円)	18	19	19	20	19	18
	1契約当たりの残高(万円)	1,538.5	1,681.4	1,610.2	1,666.7	1,711.7	1,682.2

* 毎月20日時点のデータ。

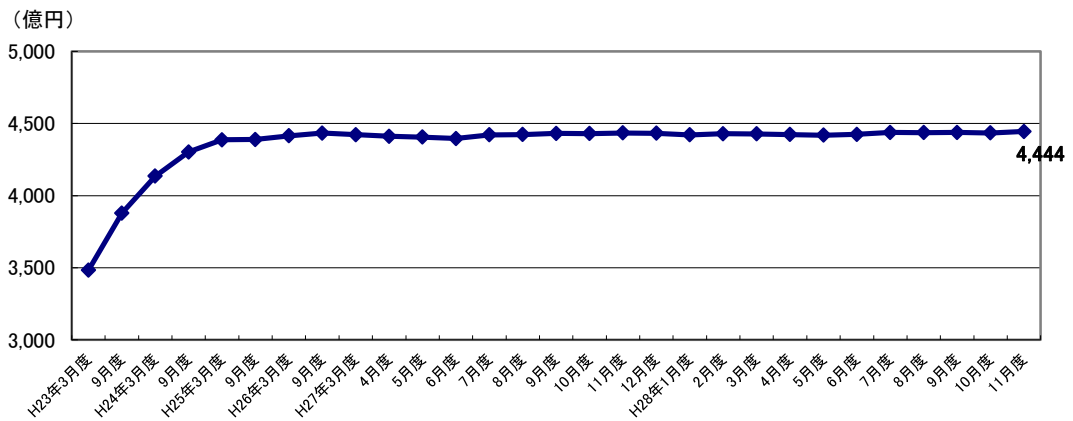
図表5 総量規制の例外貸付の登録状況

- 「総量規制の例外件数」は前年比・前月比ともに減少したが、「総量規制の例外残高」は、前年比・前月比ともに微増した。
- 内訳としては、「段階的借換」が前年に比べ増加傾向にある。

■ 総量規制の例外件数の推移



■ 総量規制の例外残高の推移



■総量規制の例外貸付の登録状況推移（平成27年11月～平成28年11月）

集計年月		平成27年		平成28年				
		11月度	12月度	1月度	2月度	3月度	4月度	5月度
例外貸付合計	件数(件)	619,441	617,524	615,026	614,211	611,417	607,302	604,347
	残高(億円)	4,434	4,432	4,421	4,429	4,428	4,423	4,419
	1契約当たりの残高(万円)	71.6	71.8	71.9	72.1	72.4	72.8	73.1
緊急医療費ローン	件数(件)	27	26	26	27	29	28	29
	残高(億円)	0.1	0.1	0.1	0.1	0.1	0.1	0.1
	1契約当たりの残高(万円)	37.0	38.5	38.5	38.5	34.5	35.7	34.5
借換ローン	件数(件)	201,026	199,064	197,089	195,196	192,561	191,067	189,384
	残高(億円)	956	947	938	930	922	916	910
	1契約当たりの残高(万円)	47.6	47.6	47.6	47.6	47.9	47.9	48.1
個人事業主ローン	件数(件)	159,527	159,397	159,046	159,047	158,228	155,530	154,145
	残高(億円)	1,167	1,172	1,175	1,174	1,172	1,166	1,164
	1契約当たりの残高(万円)	73.2	73.5	73.9	73.8	74.1	75.0	75.5
新規事業ローン	件数(件)	15,732	15,704	15,685	15,647	15,596	15,567	15,537
	残高(億円)	575	574	570	569	566	570	570
	1契約当たりの残高(万円)	365.5	365.5	363.4	363.6	362.9	366.2	366.9
段階的借換	件数(件)	208,301	208,469	208,384	209,641	210,377	210,547	210,787
	残高(億円)	1,660	1,663	1,664	1,682	1,694	1,698	1,703
	1契約当たりの残高(万円)	79.7	79.8	79.9	80.2	80.5	80.6	80.8
特定緊急貸付	件数(件)	8	7	7	8	7	7	7
	残高(億円)	0.0	0.0	0.0	0.0	0.0	0.0	0.0
	1契約当たりの残高(万円)	0.0	0.0	0.0	0.0	0.0	0.0	0.0
つなぎ資金	件数(件)	0	0	0	0	0	0	0
	残高(億円)	0.0	0.0	0.0	0.0	0.0	0.0	0.0
	1契約当たりの残高(万円)	0.0	0.0	0.0	0.0	0.0	0.0	0.0
配偶者貸付	件数(件)	34,820	34,857	34,789	34,645	34,619	34,556	34,458
	残高(億円)	76	76	75	74	73	73	73
	1契約当たりの残高(万円)	21.8	21.8	21.6	21.4	21.1	21.1	21.2

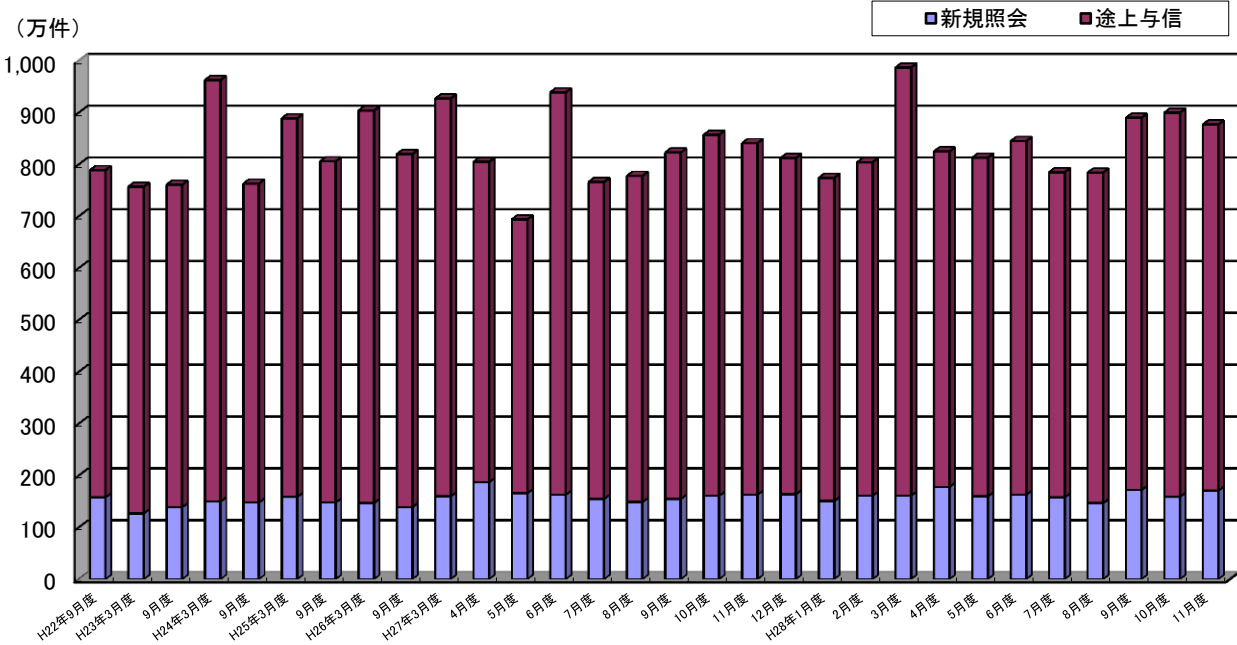
集計年月		平成28年					
		6月度	7月度	8月度	9月度	10月度	11月度
例外貸付合計	件数(件)	602,944	603,469	601,514	600,120	598,354	596,825
	残高(億円)	4,425	4,438	4,437	4,438	4,435	4,444
	1契約当たりの残高(万円)	73.4	73.5	73.8	74.0	74.1	74.5
緊急医療費ローン	件数(件)	30	30	31	33	34	33
	残高(億円)	0.1	0.1	0.1	0.1	0.1	0.1
	1契約当たりの残高(万円)	33.3	33.3	32.3	30.3	29.4	30.3
借換ローン	件数(件)	187,927	186,296	184,645	183,231	181,456	180,329
	残高(億円)	906	902	898	896	893	892
	1契約当たりの残高(万円)	48.2	48.4	48.6	48.9	49.2	49.5
個人事業主ローン	件数(件)	153,536	153,574	153,746	153,976	154,347	154,294
	残高(億円)	1,169	1,170	1,174	1,179	1,185	1,188
	1契約当たりの残高(万円)	76.1	76.2	76.4	76.6	76.8	77.0
新規事業ローン	件数(件)	15,494	15,440	15,404	15,348	15,295	15,266
	残高(億円)	565	560	558	552	546	545
	1契約当たりの残高(万円)	364.7	362.7	362.2	359.7	357.0	357.0
段階的借換	件数(件)	211,582	213,823	213,480	213,443	213,228	213,380
	残高(億円)	1,714	1,735	1,737	1,740	1,742	1,750
	1契約当たりの残高(万円)	81.0	81.1	81.4	81.5	81.7	82.0
特定緊急貸付	件数(件)	8	7	7	7	6	5
	残高(億円)	0.0	0.0	0.0	0.0	0.0	0.0
	1契約当たりの残高(万円)	0.0	0.0	0.0	0.0	0.0	0.0
つなぎ資金	件数(件)	0	0	0	0	0	0
	残高(億円)	0.0	0.0	0.0	0.0	0.0	0.0
	1契約当たりの残高(万円)	0.0	0.0	0.0	0.0	0.0	0.0
配偶者貸付	件数(件)	34,367	34,299	34,201	34,082	33,988	33,518
	残高(億円)	72	71	70	70	69	69
	1契約当たりの残高(万円)	21.0	20.7	20.5	20.5	20.3	20.6

* 毎月20日時点のデータ。

図表6 加盟貸金業者からの照会件数

- ・ 加盟貸金業者からの照会件数は、877万件と前年に比べ増加(前年比4.3%増)した。
- ・ 当月は新規申込が171万件(前年比4.9%増)、途上与信は706万件(前年比4.1%増)となった。

■照会件数の推移



■照会件数の推移 (平成27年11月～平成28年11月) 単位: 万件

集計年月		平成27年		平成28年				
		11月度	12月度	1月度	2月度	3月度	4月度	5月度
照会件数	当月	841	812	774	804	987	825	813
	前年比	111.1%	102.3%	105.2%	100.0%	106.5%	102.5%	117.1%
新規申込	当月	163	164	151	161	161	178	160
	前年比	110.9%	110.8%	113.5%	99.4%	100.6%	95.2%	96.4%
途上与信	当月	678	648	623	643	826	647	653
	前年比	111.1%	100.3%	103.3%	100.2%	107.7%	104.7%	123.7%

集計年月		平成28年					
		6月度	7月度	8月度	9月度	10月度	11月度
照会件数	当月	845	785	784	890	900	877
	前年比	90.0%	102.5%	100.8%	103.9%	107.0%	104.3%
新規申込	当月	163	158	147	172	159	171
	前年比	100.0%	101.9%	98.7%	106.8%	97.5%	104.9%
途上与信	当月	682	627	637	718	741	706
	前年比	87.9%	102.6%	101.3%	103.2%	109.3%	104.1%

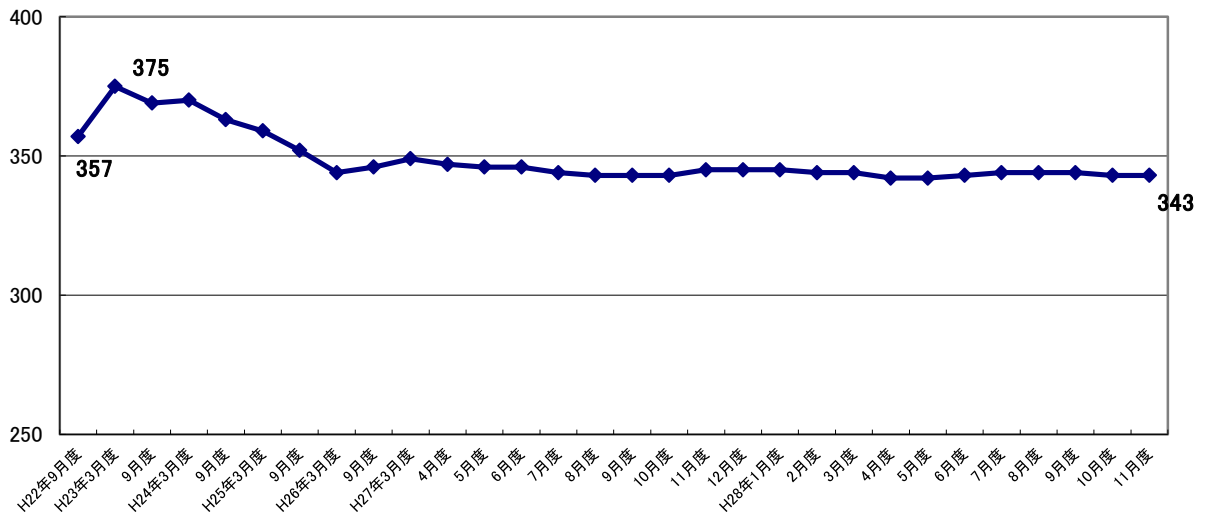
* 各月度は、前月21日～当月20日までの合計。

図表7 加盟貸金業者数

- ・ 加盟貸金業者数は平成23年3月(375社)をピークに、その後徐々に減少。当月は前月と変動がなかった。
- ・ ピークの要因は、当社が平成22年12月に割賦販売法の指定信用情報機関となったのを契機に割賦販売業と貸金業の兼業者の新規加盟が平成22年度下期に増加したことによる。

■加盟貸金業者数の推移

(社)



■加盟貸金業者数の推移 (平成27年11月～平成28年11月)

単位:社

集計年月	平成27年		平成28年				
	11月度	12月度	1月度	2月度	3月度	4月度	5月度
加盟貸金業者	345	345	345	344	344	342	342
前月比増加数	2	0	0	0	0	0	0
新規加盟	2	0	0	0	0	0	0
会員の貸金業登録	0	0	0	0	0	0	0
前月比減少数	0	0	0	-1	0	-2	0
退会	0	0	0	-1	0	-2	0
会員の貸金業廃業等	0	0	0	0	0	0	0
前月比増減	2	0	0	0	0	-2	0

集計年月	平成28年					
	6月度	7月度	8月度	9月度	10月度	11月度
加盟貸金業者	343	344	344	344	343	343
前月比増加数	1	2	0	0	0	0
新規加盟	1	2	0	0	0	0
会員の貸金業登録	0	0	0	0	0	0
前月比減少数	0	-1	0	0	-1	0
退会	0	-1	0	0	-1	0
会員の貸金業廃業等	0	0	0	0	0	0
前月比増減	1	1	0	0	-1	0

* 毎月20日時点のデータ。