

News Release

No. 282 (16-20)

2017年(平成29年)1月16日

※東商記者クラブ・日銀クラブで、資料投函させていただいております。

平成28年12月度 貸金情報統計概況

貸金業法の指定信用情報機関シー・アイ・シー(CIC)は、貸金情報統計を毎月公表しています。平成28年12月度(平成28年11月21日～平成28年12月20日)の概況は以下の通りです。

1. 概況

	当月	前年比	前月比
1. 登録件数			
(1)残高有件数	1,705万件	0.3%減	0.6%減
(2)異動情報 ^{※1} 件数	562万件	3.3%増	増減なし
2. 登録人数			
(1)残高有人数	1,156万人	0.2%減	0.4%減
(2)異動情報人数	411万人	2.5%増	増減なし
3. 登録残高	8兆649億円	2.8%増	増減なし
4. 照会件数			
(1)新規申込	168万件	2.4%増	1.8%減
(2)途上与信 ^{※2}	682万件	5.2%増	3.4%減
5. 加盟貸金業者数	343社	2社減	増減なし

【解説】

- 『登録件数』は、前年から「残高有件数」は微減、「異動情報件数」は増加。
- 『登録人数』は、前年から「残高有人数」は微減、「異動情報人数」は増加。
- 『登録残高』は、前年から増加。
- 『照会件数』は、「新規申込」「途上与信」ともに前年から増加。

※1 異動情報とは「約定返済日より61日以上または3ヶ月以上支払いが延滞しているもの」を指す。

※2 途上与信とは「クレジットカードの有効期限更新時などにクレジットカード会社が行う契約途上での審査」を指す。

以上

2. 本件に関するお問い合わせ先

株式会社シー・アイ・シー 経営企画部 広報担当 添田・小林
 東京都新宿区西新宿1-23-7 新宿ファーストウエスト15階
 TEL: 03-3348-0626 FAX: 03-3345-1913

平成28年12月度 貸金統計

■登録状況(平成28年12月20日時点)

	件数		人数	
	当月	前年比	当月	前年比
総登録情報	18,978万件	99.1%	7,556万人	99.5%
残高有情報	1,705万件	99.7%	1,156万人	99.8%
異動情報	562万件	103.3%	411万人	102.5%

	当月	前年比
登録残高の合計額	80,649億円	102.8%
一人当たりの残高有件数	1.47件	-
一契約当たりの残高	47.3万円	-

■残高がある者の借入件数毎の登録状況(平成28年12月20日時点)

	件数		人数		残高	
	当月	前年比	当月	前年比	当月	前年比
合計	1,705万件	99.7%	1,156万人	99.8%	80,649億円	102.8%
1件	794万件	99.9%	794万人	99.9%	41,383億円	102.6%
2件	472万件	99.8%	236万人	99.6%	22,139億円	103.5%
3件	256万件	100.0%	85万人	100.0%	10,154億円	102.6%
4件	111万件	99.1%	28万人	100.0%	4,122億円	101.5%
5件以上	72万件	98.6%	13万人	100.0%	2,851億円	102.8%

■総量規制の除外・例外貸付の登録状況(平成28年12月20日時点)

	件数		残高	
	当月	前年比	当月	前年比
除外合計	261,495件	109.0%	20,952億円	108.8%
住宅ローン	219,938件	109.4%	15,964億円	106.7%
住宅ローンつなぎ融資	17,435件	91.2%	2,842億円	95.7%
オートローン	14,237件	109.3%	68億円	106.3%
高額医療費ローン	3件	150.0%	0.0億円	-
有価証券担保ローン	413件	96.7%	16億円	100.0%
不動産担保ローン	9,367件	155.5%	2,044億円	167.1%
売却予定の不動産担保ローン	102件	87.9%	19億円	90.5%
例外合計	594,320件	96.2%	4,440億円	100.2%
緊急医療費ローン	32件	123.1%	0.1億円	100.0%
借換ローン	178,835件	89.8%	890億円	94.0%
個人事業主ローン	154,238件	96.8%	1,188億円	101.4%
新規事業ローン	15,238件	97.0%	542億円	94.4%
段階的借換	213,009件	102.2%	1,751億円	105.3%
特定緊急貸付	4件	57.1%	0.0億円	-
つなぎ資金	0件	-	0.0億円	-
配偶者貸付	32,964件	94.6%	68億円	89.5%

■照会件数(平成28年11月21日～平成28年12月20日の合計)

	当月	前年比
加盟貸金業者による照会件数	850万件	104.7%
新規申込	168万件	102.4%
途上与信	682万件	105.2%

■加盟貸金業者数(平成28年12月20日時点)

	当月	前年比
加盟貸金業者数	343	-2社

○貸金統計の見方について

	概 要
集計対象情報	加盟貸金業者が当社に登録する個人顧客を相手方とする貸付契約 (クレジットカード・キャッシング・カードローン・証書貸付等)
総登録情報	加盟貸金業者からの登録件数および人数の合計
残高有情報	加盟貸金業者からの登録貸金残高が1円以上の件数および人数の合計
異動情報	「総登録情報」のうち、約定返済日より61日以上または3ヶ月以上支払いが延滞している件数および人数の合計
残高がある者の借入件数毎の登録状況	「残高有情報」のうち、1件～5件以上それぞれの借入件数がある者の登録件数、人数、残高の合計
総量規制の除外・例外貸付の登録状況	「残高有情報」のうち、総量規制の除外貸付および例外貸付、それぞれの件数、残高の合計
照会件数	対象期間中の加盟貸金業者による貸付に係る照会件数の合計 ・新規申込…貸付契約の新規申込時の照会件数 ・途上与信…クレジットカードの有効期限更新時などにクレジットカード会社が行う契約途中での照会件数
加盟貸金業者数	当社に加盟する貸金業登録会社の合計

ご参考

貸金情報統計資料

(平成27年12月度～平成28年12月度)

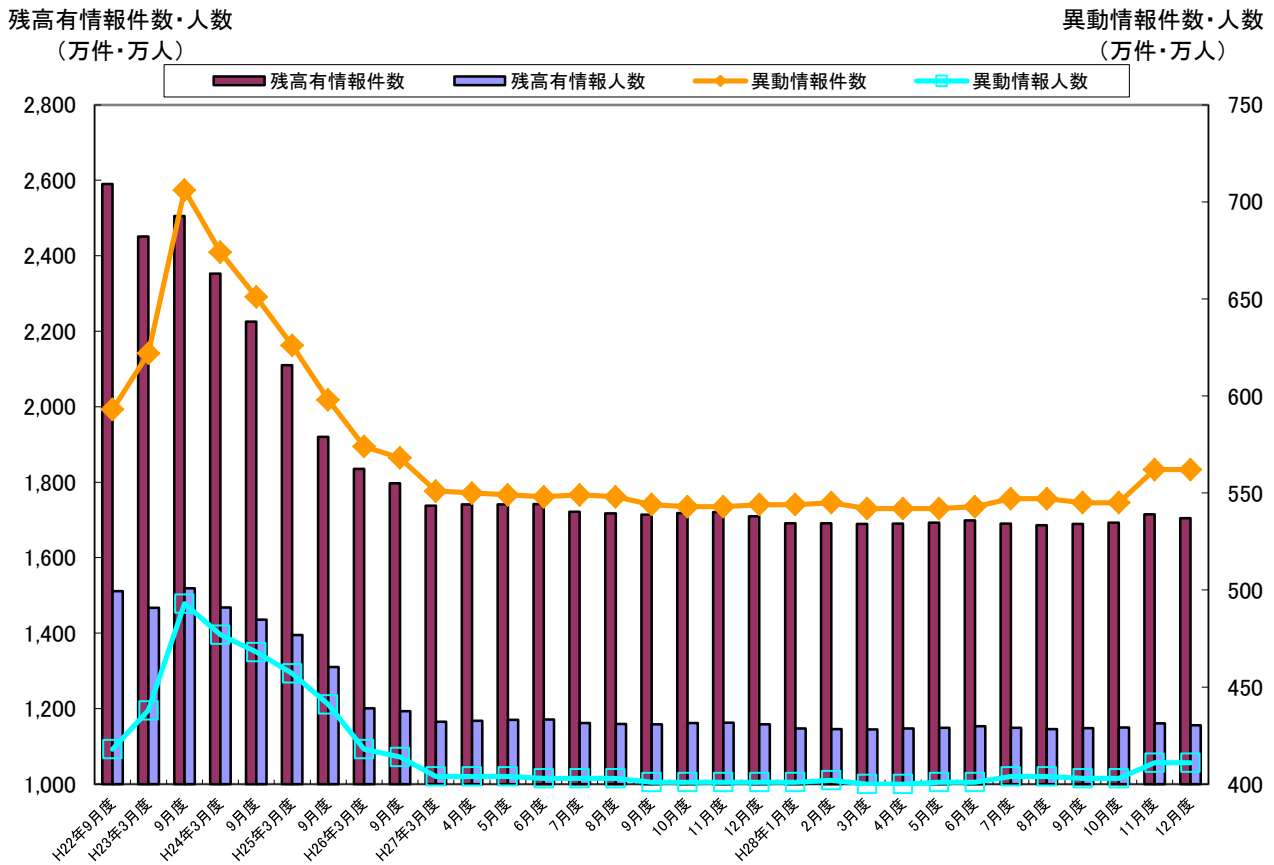
株式会社シー・アイ・シー

図表1 登録件数および登録人数

- 「残高有情報」は、「残高有件数」・「残高有人数」ともに前年から減少した。
- 「異動情報※」は「異動情報件数」・「異動情報人数」ともに前年から増加となった。

※ 異動情報は「約定返済日より61日以上または3ヶ月以上支払いが延滞しているもの」を指す。

■ 残高有情報件数・人数および異動情報件数・人数の推移(毎月20日時点のデータ)



■ 貸金登録状況の推移（平成27年12月～平成28年12月）

集計年月		平成27年	平成28年					
		12月度	1月度	2月度	3月度	4月度	5月度	6月度
総登録件数 (万件)	当月	19,158	19,138	19,114	19,104	19,098	19,067	19,063
	前年比	98.7%	98.6%	98.4%	98.3%	98.5%	98.4%	98.5%
残高有件数 (万件)	当月	1,710	1,691	1,691	1,689	1,690	1,693	1,699
	前年比	96.1%	96.1%	96.4%	97.2%	97.1%	97.2%	97.5%
異動情報件数 (万件)	当月	544	544	545	542	542	542	543
	前年比	96.5%	96.5%	96.8%	98.4%	98.5%	98.7%	99.1%
総登録人数 (万人)	当月	7,593	7,587	7,582	7,579	7,578	7,571	7,571
	前年比	98.8%	98.7%	98.6%	98.7%	98.8%	98.8%	98.8%
残高有人数 (万人)	当月	1,158	1,147	1,146	1,145	1,147	1,149	1,153
	前年比	97.6%	97.5%	97.7%	98.3%	98.2%	98.2%	98.5%
異動情報人数 (万人)	当月	401	401	402	400	400	401	401
	前年比	97.1%	97.1%	97.6%	99.0%	99.0%	99.3%	99.5%
1人当たりの残高有件数	当月	1.48	1.47	1.48	1.47	1.47	1.47	1.47

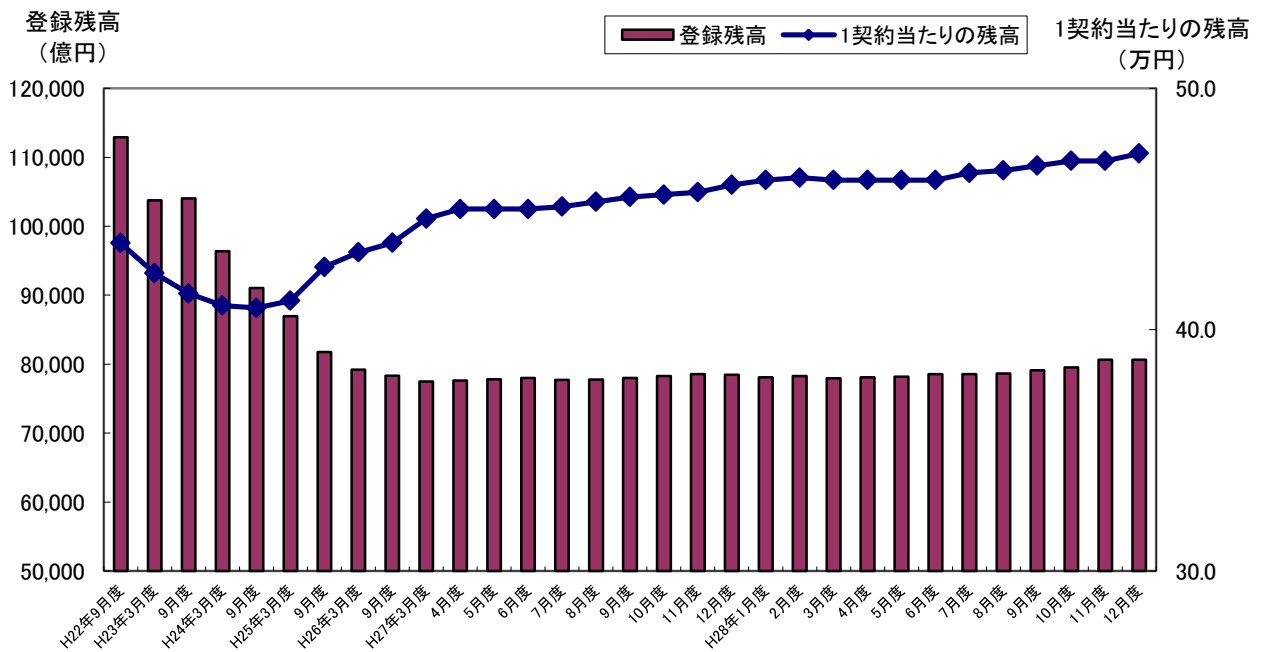
集計年月		平成28年					
		7月度	8月度	9月度	10月度	11月度	12月度
総登録件数 (万件)	当月	19,054	19,023	19,001	18,986	18,991	18,978
	前年比	98.6%	98.6%	98.8%	99.0%	99.0%	99.1%
残高有件数 (万件)	当月	1,690	1,686	1,689	1,693	1,715	1,705
	前年比	98.1%	98.2%	98.3%	98.4%	99.7%	99.7%
異動情報件数 (万件)	当月	547	547	545	545	562	562
	前年比	99.6%	99.8%	100.4%	100.4%	103.5%	103.3%
総登録人数 (万人)	当月	7,571	7,566	7,562	7,555	7,560	7,556
	前年比	99.0%	99.0%	99.3%	99.4%	99.5%	99.5%
残高有人数 (万人)	当月	1,149	1,146	1,148	1,150	1,161	1,156
	前年比	98.9%	98.9%	98.8%	98.9%	99.8%	99.8%
異動情報人数 (万人)	当月	404	404	403	403	411	411
	前年比	100.2%	100.2%	100.5%	100.5%	102.5%	102.5%
1人当たりの残高有件数	当月	1.47	1.47	1.47	1.47	1.48	1.47

* 毎月20日時点のデータ。

図表2 登録残高

- 「登録残高の合計額」は、前年比102.8%・前月比100.0%と増加となった。
- 「1契約当たりの残高」は、平成25年4月に流通系の大手金融グループ内でクレジット会社からグループ内銀行にファイナンス事業が移管されたことから、主婦を主な顧客層とする少額契約者の登録が減少した結果、残高はかさ上げされ、以降緩やかな上昇傾向にある。

■登録残高の推移



■登録残高の推移（平成27年12月～平成28年12月）

集計年月		平成27年	平成28年					
		12月度	1月度	2月度	3月度	4月度	5月度	6月度
登録残高の合計額 (億円)	当月	78,466	78,111	78,288	77,956	78,079	78,187	78,531
	前年比	100.3%	100.3%	100.3%	100.6%	100.6%	100.5%	100.7%
1契約当たりの残高(万円)	当月	46.0	46.2	46.3	46.2	46.2	46.2	46.2

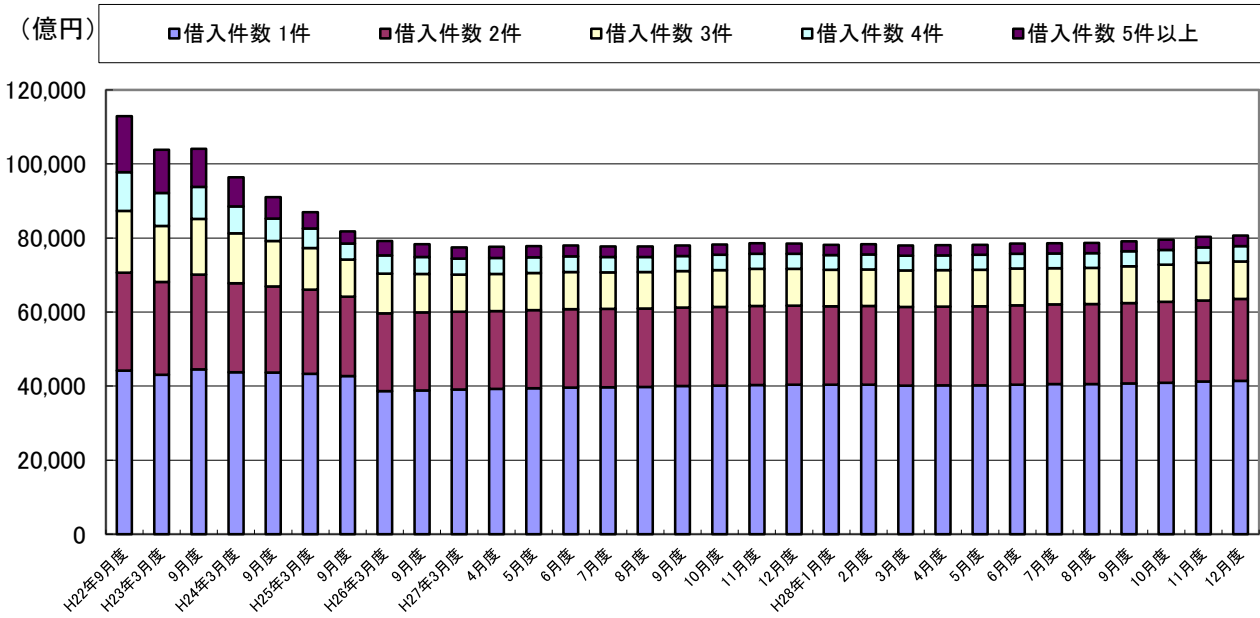
集計年月		平成28年					
		7月度	8月度	9月度	10月度	11月度	12月度
登録残高の合計額 (億円)	当月	78,543	78,624	79,101	79,526	80,640	80,649
	前年比	101.0%	101.1%	101.1%	101.2%	102.8%	102.8%
1契約当たりの残高(万円)	当月	46.5	46.6	46.8	47.0	47.0	47.3

* 毎月20日時点のデータ。

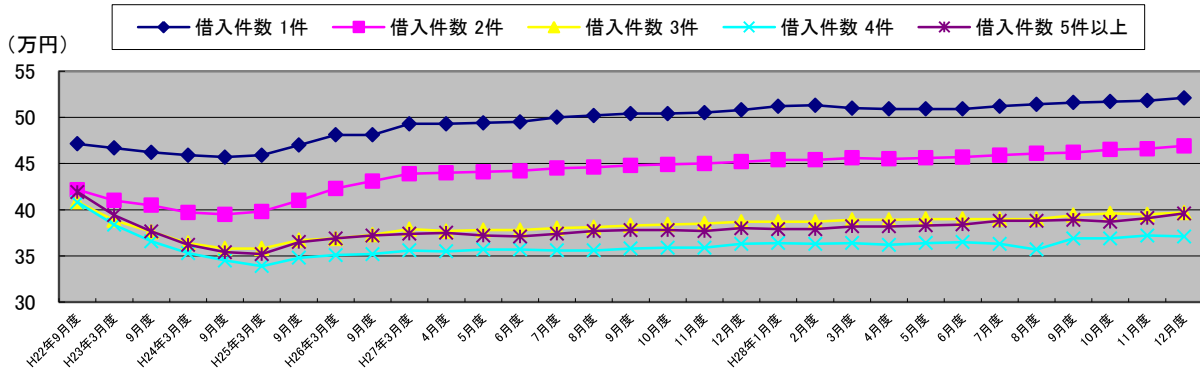
図表3 残高がある者の借入件数毎の登録状況

- 全ての借入件数において、「残高」が前年から増加しており、「1契約当たりの残高」・「1人当たりの残高」も増加傾向にある。
- 「借入件数毎の1契約当たりの残高」は、平成25年4月に流通系の手金融会社グループ内でクレジット会社からグループ内の銀行にファイナンス事業の移管が行われたことにより、主婦を主な顧客層とする少額契約者の登録が減少したため、1契約当たりの残高は増加し、その後はほぼ横ばいとなっている。

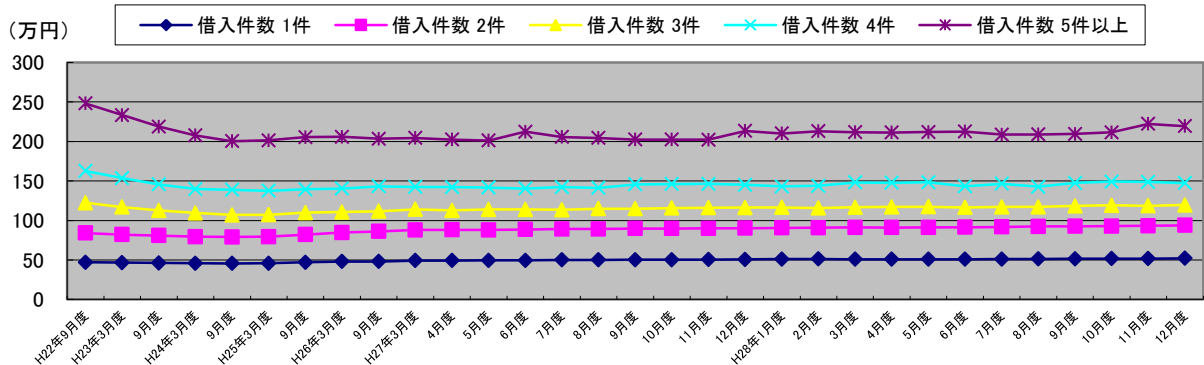
■借入件数毎の登録残高の推移



■借入件数毎の1契約当たりの残高の推移



■借入件数毎の1人当たりの残高の推移



■残高がある者の借入件数毎の登録状況の推移（平成27年12月～平成28年12月）

集計年月		平成27年	平成28年					
		12月度	1月度	2月度	3月度	4月度	5月度	6月度
1件	件数(万件)	795	788	787	787	789	790	792
	人数(万人)	795	788	787	787	789	790	792
	残高(億円)	40,350	40,358	40,392	40,117	40,186	40,190	40,345
	1契約当たりの残高(万円)	50.8	51.2	51.3	51.0	50.9	50.9	50.9
	1人当たりの残高(万円)	50.8	51.2	51.3	51.0	50.9	50.9	50.9
2件	件数(万件)	473	468	468	467	468	469	471
	人数(万人)	237	234	234	233	234	234	235
	残高(億円)	21,382	21,227	21,265	21,280	21,313	21,373	21,510
	1契約当たりの残高(万円)	45.2	45.4	45.4	45.6	45.5	45.6	45.7
	1人当たりの残高(万円)	90.2	90.7	90.9	91.3	91.1	91.3	91.5
3件	件数(万件)	256	253	254	252	253	253	254
	人数(万人)	85	84	85	84	84	84	85
	残高(億円)	9,898	9,788	9,834	9,806	9,846	9,864	9,901
	1契約当たりの残高(万円)	38.7	38.7	38.7	38.9	38.9	39.0	39.0
	1人当たりの残高(万円)	116.4	116.5	115.7	116.7	117.2	117.4	116.5
4件	件数(万件)	112	110	111	110	110	110	110
	人数(万人)	28	28	28	27	27	27	28
	残高(億円)	4,061	4,008	4,028	4,001	3,987	4,006	4,013
	1契約当たりの残高(万円)	36.3	36.4	36.3	36.4	36.2	36.4	36.5
	1人当たりの残高(万円)	145.0	143.1	143.9	148.2	147.7	148.4	143.3
5件以上	件数(万件)	73	72	73	72	72	72	72
	人数(万人)	13	13	13	13	13	13	13
	残高(億円)	2,774	2,730	2,768	2,752	2,747	2,754	2,762
	1契約当たりの残高(万円)	38.0	37.9	37.9	38.2	38.2	38.3	38.4
	1人当たりの残高(万円)	213.4	210.0	212.9	211.7	211.3	211.8	212.5

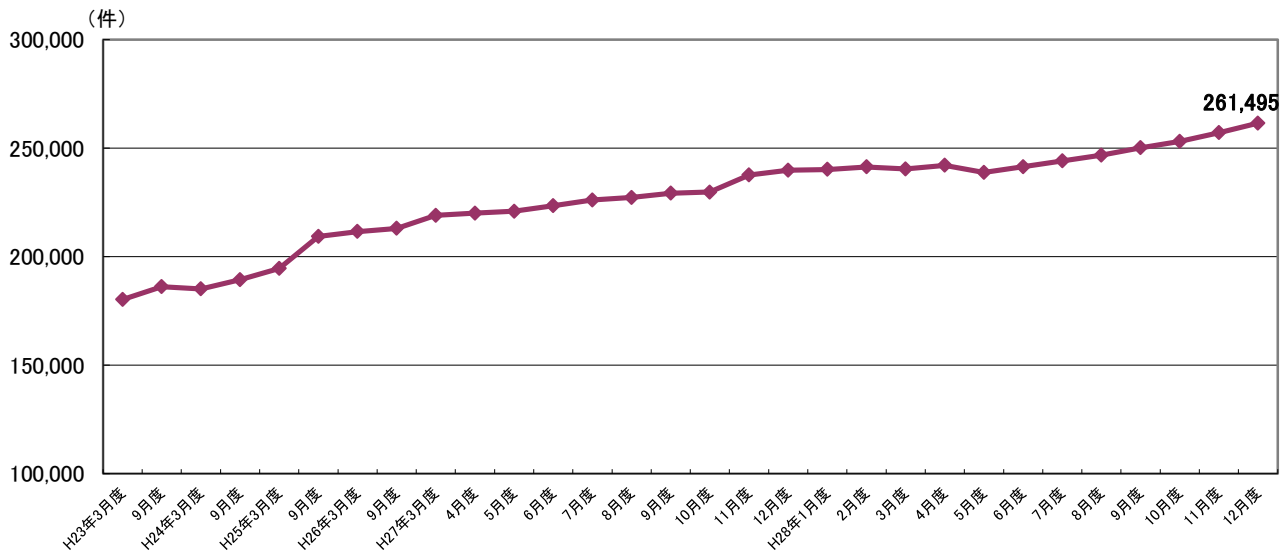
集計年月		平成28年					
		7月度	8月度	9月度	10月度	11月度	12月度
1件	件数(万件)	791	789	790	791	797	794
	人数(万人)	791	789	790	791	797	794
	残高(億円)	40,536	40,590	40,770	40,904	41,261	41,383
	1契約当たりの残高(万円)	51.2	51.4	51.6	51.7	51.8	52.1
	1人当たりの残高(万円)	51.2	51.4	51.6	51.7	51.8	52.1
2件	件数(万件)	468	467	467	469	475	472
	人数(万人)	234	233	234	235	237	236
	残高(億円)	21,504	21,529	21,692	21,831	22,120	22,139
	1契約当たりの残高(万円)	45.9	46.1	46.4	46.5	46.6	46.9
	1人当たりの残高(万円)	91.9	92.4	92.7	92.9	93.3	93.8
3件	件数(万件)	252	252	252	253	258	256
	人数(万人)	84	84	84	84	86	85
	残高(億円)	9,838	9,838	9,933	10,015	10,202	10,154
	1契約当たりの残高(万円)	39.0	39.0	39.4	39.6	39.5	39.7
	1人当たりの残高(万円)	117.1	117.1	118.3	119.2	118.6	119.5
4件	件数(万件)	109	108	108	109	112	111
	人数(万人)	27	27	27	27	28	28
	残高(億円)	3,952	3,851	3,982	4,026	4,167	4,122
	1契約当たりの残高(万円)	36.3	35.7	36.9	36.9	37.2	37.1
	1人当たりの残高(万円)	146.4	142.6	147.5	149.1	148.8	147.2
5件以上	件数(万件)	70	70	70	71	74	72
	人数(万人)	13	13	13	13	13	13
	残高(億円)	2,713	2,716	2,724	2,749	2,890	2,851
	1契約当たりの残高(万円)	38.8	38.8	38.9	38.7	39.1	39.6
	1人当たりの残高(万円)	208.7	208.9	209.5	211.5	222.3	219.3

* 毎月20日時点のデータ。

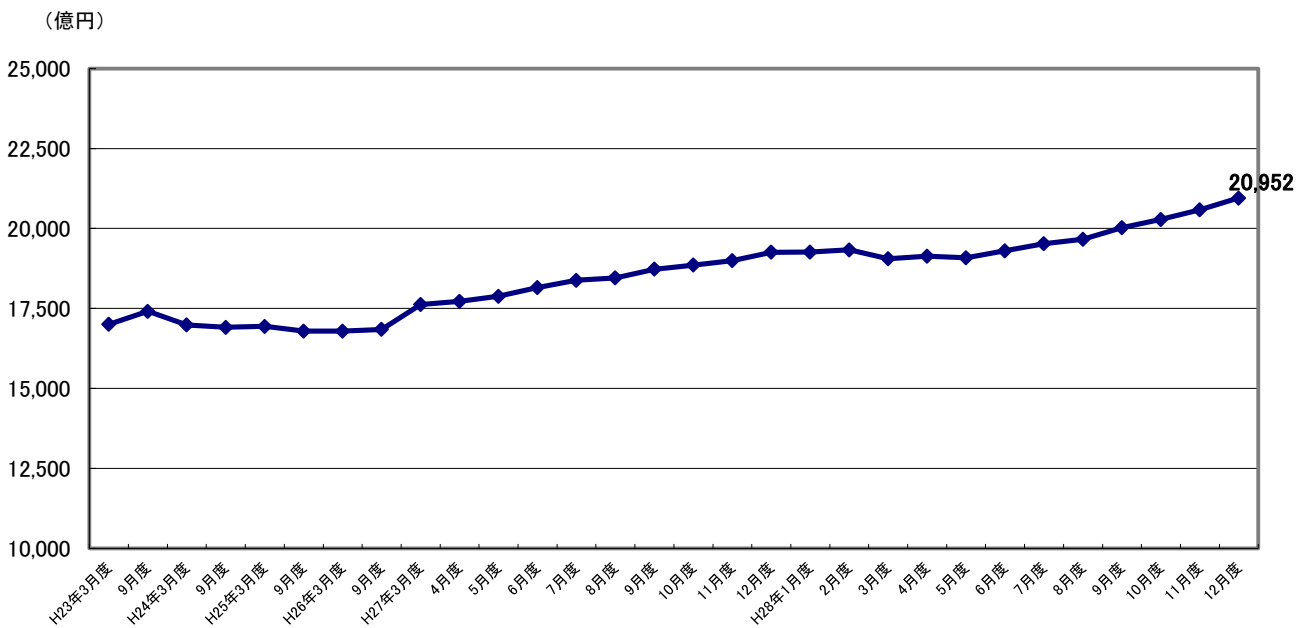
図表4 総量規制の除外貸付の登録状況

- 「総量規制の除外貸付」の件数・残高は、前年比・前月比ともに増加となった。
- 内訳として、「不動産担保ローン」が件数(前年比155.5%)・残高(前年比167.1%)ともに伸びている。

■ 総量規制の除外貸付件数の推移



■ 総量規制の除外貸付残高の推移



■総量規制の除外貸付の登録状況推移（平成27年12月～平成28年12月）

集計年月		平成28年						
		12月度	1月度	2月度	3月度	4月度	5月度	6月度
除外貸付合計	件数(件)	239,804	240,185	241,350	240,452	242,067	238,772	241,413
	残高(億円)	19,258	19,261	19,333	19,059	19,131	19,089	19,302
	1契約当たりの残高(万円)	803.1	801.9	801.0	792.6	790.3	799.5	799.5
住宅ローン	件数(件)	201,094	201,958	203,327	204,676	206,880	203,356	205,189
	残高(億円)	14,964	14,993	15,065	15,147	15,326	15,224	15,272
	1契約当たりの残高(万円)	744.1	742.4	740.9	740.0	740.8	748.6	744.3
住宅ローン つなぎ融資	件数(件)	19,121	18,455	17,888	15,205	14,058	13,919	14,303
	残高(億円)	2,971	2,902	2,833	2,407	2,220	2,215	2,310
	1契約当たりの残高(万円)	1,553.8	1,572.5	1,583.7	1,583.0	1,579.2	1,591.3	1,615.0
オートローン	件数(件)	13,021	13,061	13,152	13,329	13,480	13,597	13,754
	残高(億円)	64	63	63	64	65	65	66
	1契約当たりの残高(万円)	49.2	48.2	47.9	48.0	48.2	47.8	48.0
高額医療費ローン	件数(件)	2	2	2	3	3	3	3
	残高(億円)	0.0	0.0	0.0	0.0	0.0	0.0	0.0
	1契約当たりの残高(万円)	0.0	0.0	0.0	0.0	0.0	0.0	0.0
有価証券担保ローン	件数(件)	427	421	412	412	413	403	407
	残高(億円)	16	15	15	15	15	15	15
	1契約当たりの残高(万円)	374.7	356.3	364.1	364.1	363.2	372.2	368.6
不動産担保ローン	件数(件)	6,023	6,171	6,452	6,707	7,104	7,373	7,640
	残高(億円)	1,223	1,266	1,338	1,407	1,482	1,549	1,621
	1契約当たりの残高(万円)	2,030.5	2,051.5	2,073.8	2,097.8	2,086.1	2,100.9	2,121.7
売却予定の 不動産担保ローン	件数(件)	116	117	117	120	129	121	117
	残高(億円)	21	21	19	19	23	21	18
	1契約当たりの残高(万円)	1,810.3	1,794.9	1,623.9	1,583.3	1,782.9	1,735.5	1,538.5

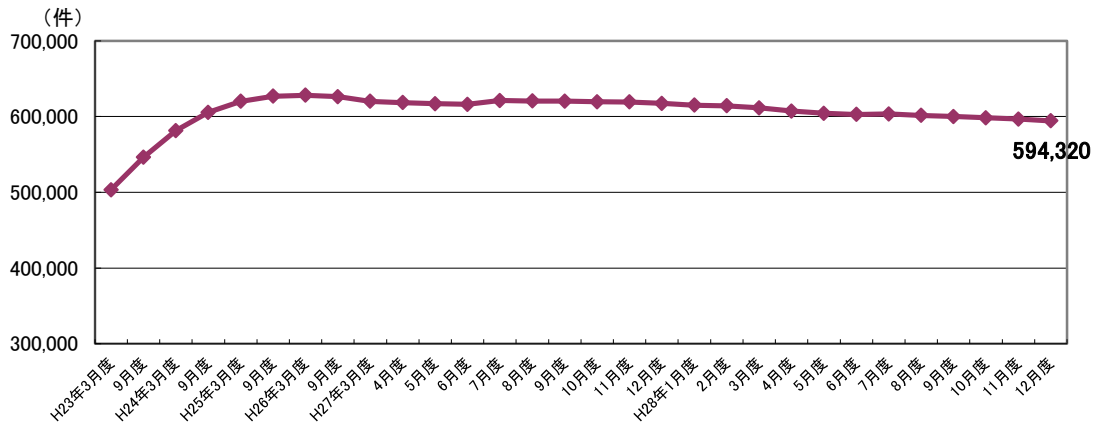
集計年月		平成28年					
		7月度	8月度	9月度	10月度	11月度	12月度
除外貸付合計	件数(件)	244,150	246,708	250,183	253,108	257,092	261,495
	残高(億円)	19,527	19,665	20,024	20,284	20,587	20,952
	1契約当たりの残高(万円)	799.8	797.1	800.4	801.4	800.8	801.2
住宅ローン	件数(件)	206,989	209,275	210,886	213,459	216,274	219,938
	残高(億円)	15,316	15,397	15,467	15,604	15,732	15,964
	1契約当たりの残高(万円)	739.9	735.7	733.4	731.0	727.4	725.8
住宅ローン つなぎ融資	件数(件)	14,882	14,816	16,295	16,259	17,086	17,435
	残高(億円)	2,424	2,420	2,634	2,672	2,769	2,842
	1契約当たりの残高(万円)	1,628.8	1,633.4	1,616.4	1,643.4	1,620.6	1,630.1
オートローン	件数(件)	13,879	13,940	13,994	14,081	14,135	14,237
	残高(億円)	66	65	66	67	67	68
	1契約当たりの残高(万円)	47.6	46.6	47.2	47.6	47.4	47.8
高額医療費ローン	件数(件)	3	3	3	3	3	3
	残高(億円)	0.0	0.0	0.0	0.0	0.0	0.0
	1契約当たりの残高(万円)	0.0	0.0	0.0	0.0	0.0	0.0
有価証券担保ローン	件数(件)	416	423	457	425	421	413
	残高(億円)	15	15	16	15	17	16
	1契約当たりの残高(万円)	360.6	354.6	350.1	352.9	403.8	387.4
不動産担保ローン	件数(件)	7,868	8,133	8,428	8,770	9,066	9,367
	残高(億円)	1,687	1,749	1,821	1,907	1,983	2,044
	1契約当たりの残高(万円)	2,144.1	2,150.5	2,160.7	2,174.5	2,187.3	2,182.1
売却予定の 不動産担保ローン	件数(件)	113	118	120	111	107	102
	残高(億円)	19	19	20	19	18	19
	1契約当たりの残高(万円)	1,681.4	1,610.2	1,666.7	1,711.7	1,682.2	1,862.7

* 毎月20日時点のデータ。

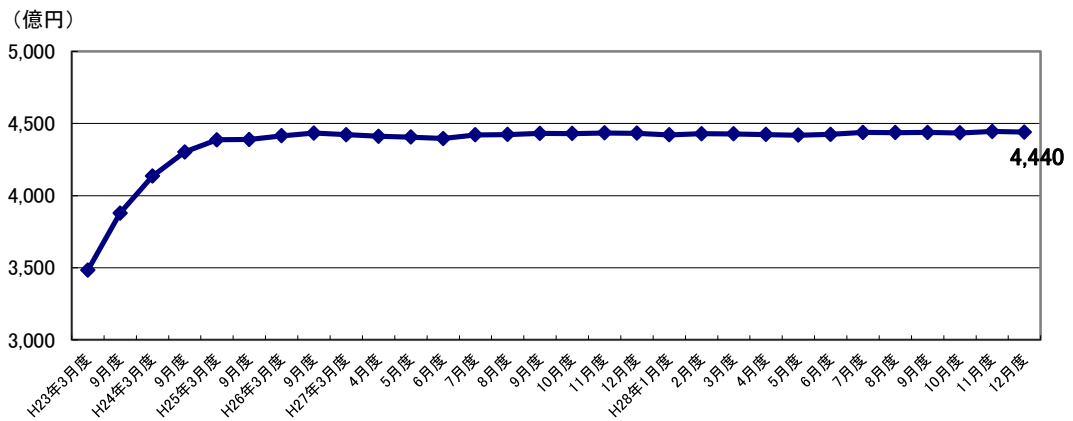
図表5 総量規制の例外貸付の登録状況

- 「総量規制の例外件数」は前年から減少したが、「総量規制の例外残高」は、前年から微増となった。
- 内訳としては、「段階的借換」が増加傾向にある。

■ 総量規制の例外件数の推移



■ 総量規制の例外残高の推移



■総量規制の例外貸付の登録状況推移（平成27年12月～平成28年12月）

集計年月		平成27年	平成28年					
		12月度	1月度	2月度	3月度	4月度	5月度	6月度
例外貸付合計	件数(件)	617,524	615,026	614,211	611,417	607,302	604,347	602,944
	残高(億円)	4,432	4,421	4,429	4,428	4,423	4,419	4,425
	1契約当たりの残高(万円)	71.8	71.9	72.1	72.4	72.8	73.1	73.4
緊急医療費ローン	件数(件)	26	26	27	29	28	29	30
	残高(億円)	0.1	0.1	0.1	0.1	0.1	0.1	0.1
	1契約当たりの残高(万円)	38.5	38.5	38.5	34.5	35.7	34.5	33.3
借換ローン	件数(件)	199,064	197,089	195,196	192,561	191,067	189,384	187,927
	残高(億円)	947	938	930	922	916	910	906
	1契約当たりの残高(万円)	47.6	47.6	47.6	47.9	47.9	48.1	48.2
個人事業主ローン	件数(件)	159,397	159,046	159,047	158,228	155,530	154,145	153,536
	残高(億円)	1,172	1,175	1,174	1,172	1,166	1,164	1,169
	1契約当たりの残高(万円)	73.5	73.9	73.8	74.1	75.0	75.5	76.1
新規事業ローン	件数(件)	15,704	15,685	15,647	15,596	15,567	15,537	15,494
	残高(億円)	574	570	569	566	570	570	565
	1契約当たりの残高(万円)	365.5	363.4	363.6	362.9	366.2	366.9	364.7
段階的借換	件数(件)	208,469	208,384	209,641	210,377	210,547	210,787	211,582
	残高(億円)	1,663	1,664	1,682	1,694	1,698	1,703	1,714
	1契約当たりの残高(万円)	79.8	79.9	80.2	80.5	80.6	80.8	81.0
特定緊急貸付	件数(件)	7	7	8	7	7	7	8
	残高(億円)	0.0	0.0	0.0	0.0	0.0	0.0	0.0
	1契約当たりの残高(万円)	0.0	0.0	0.0	0.0	0.0	0.0	0.0
つなぎ資金	件数(件)	0	0	0	0	0	0	0
	残高(億円)	0.0	0.0	0.0	0.0	0.0	0.0	0.0
	1契約当たりの残高(万円)	0.0	0.0	0.0	0.0	0.0	0.0	0.0
配偶者貸付	件数(件)	34,857	34,789	34,645	34,619	34,556	34,458	34,367
	残高(億円)	76	75	74	73	73	73	72
	1契約当たりの残高(万円)	21.8	21.6	21.4	21.1	21.1	21.2	21.0

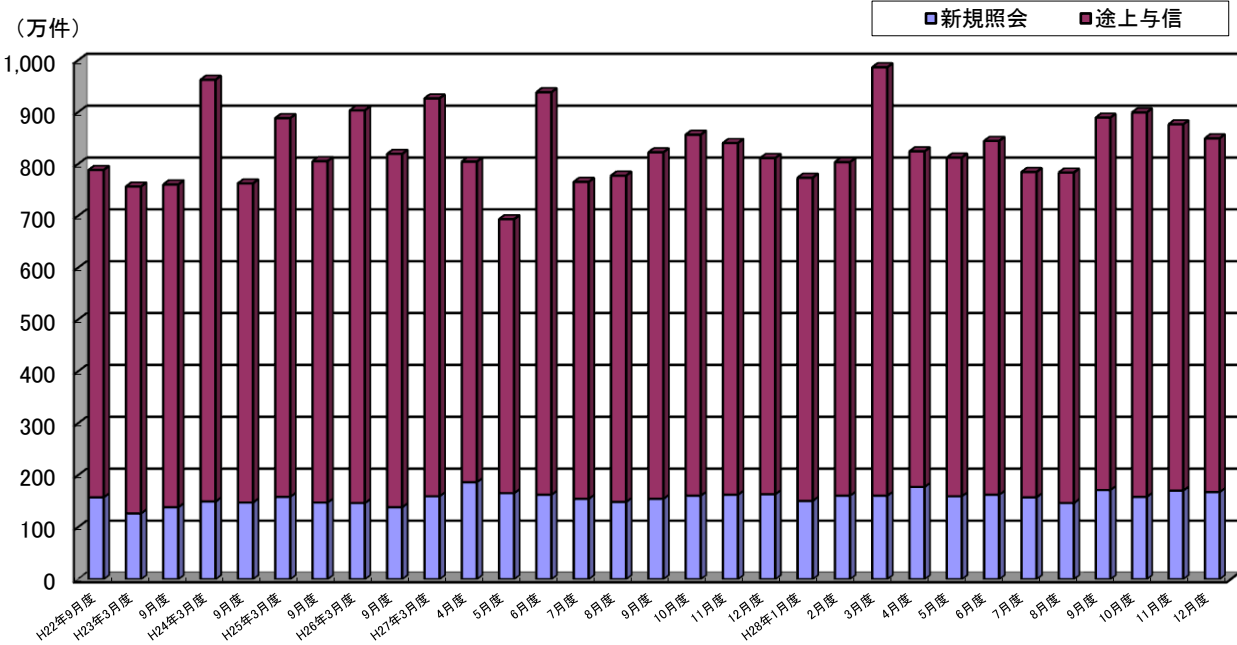
集計年月		平成28年					
		7月度	8月度	9月度	10月度	11月度	12月度
例外貸付合計	件数(件)	603,469	601,514	600,120	598,354	596,825	594,320
	残高(億円)	4,438	4,437	4,438	4,435	4,444	4,440
	1契約当たりの残高(万円)	73.5	73.8	74.0	74.1	74.5	74.7
緊急医療費ローン	件数(件)	30	31	33	34	33	32
	残高(億円)	0.1	0.1	0.1	0.1	0.1	0.1
	1契約当たりの残高(万円)	33.3	32.3	30.3	29.4	30.3	31.3
借換ローン	件数(件)	186,296	184,645	183,231	181,456	180,329	178,835
	残高(億円)	902	898	896	893	892	890
	1契約当たりの残高(万円)	48.4	48.6	48.9	49.2	49.5	49.8
個人事業主ローン	件数(件)	153,574	153,746	153,976	154,347	154,294	154,238
	残高(億円)	1,170	1,174	1,179	1,185	1,188	1,188
	1契約当たりの残高(万円)	76.2	76.4	76.6	76.8	77.0	77.0
新規事業ローン	件数(件)	15,440	15,404	15,348	15,295	15,266	15,238
	残高(億円)	560	558	552	546	545	542
	1契約当たりの残高(万円)	362.7	362.2	359.7	357.0	357.0	355.7
段階的借換	件数(件)	213,823	213,480	213,443	213,228	213,380	213,009
	残高(億円)	1,735	1,737	1,740	1,742	1,750	1,751
	1契約当たりの残高(万円)	81.1	81.4	81.5	81.7	82.0	82.2
特定緊急貸付	件数(件)	7	7	7	6	5	4
	残高(億円)	0.0	0.0	0.0	0.0	0.0	0.0
	1契約当たりの残高(万円)	0.0	0.0	0.0	0.0	0.0	0.0
つなぎ資金	件数(件)	0	0	0	0	0	0
	残高(億円)	0.0	0.0	0.0	0.0	0.0	0.0
	1契約当たりの残高(万円)	0.0	0.0	0.0	0.0	0.0	0.0
配偶者貸付	件数(件)	34,299	34,201	34,082	33,988	33,518	32,964
	残高(億円)	71	70	70	69	69	68
	1契約当たりの残高(万円)	20.7	20.5	20.5	20.3	20.6	20.6

* 毎月20日時点のデータ。

図表6 加盟貸金業者からの照会件数

- ・ 加盟貸金業者からの照会件数は、850万件と前年に比べ増加（前年比4.7%増）した。
- ・ 当月は新規申込が168万件（前年比2.4%増）、途上与信は682万件（前年比5.2%増）となった。

■照会件数の推移



■照会件数の推移（平成27年12月～平成28年12月）

単位: 万件

集計年月		平成27年		平成28年				
		12月度	1月度	2月度	3月度	4月度	5月度	6月度
照会件数	当月	812	774	804	987	825	813	845
	前年比	102.3%	105.2%	100.0%	106.5%	102.5%	117.1%	90.0%
新規申込	当月	164	151	161	161	178	160	163
	前年比	110.8%	113.5%	99.4%	100.6%	95.2%	96.4%	100.0%
途上与信	当月	648	623	643	826	647	653	682
	前年比	100.3%	103.3%	100.2%	107.7%	104.7%	123.7%	87.9%

集計年月		平成28年					
		7月度	8月度	9月度	10月度	11月度	12月度
照会件数	当月	785	784	890	900	877	850
	前年比	102.5%	100.8%	103.9%	107.0%	108.0%	104.7%
新規申込	当月	158	147	172	159	171	168
	前年比	101.9%	98.7%	106.8%	97.5%	104.3%	102.4%
途上与信	当月	627	637	718	741	706	682
	前年比	102.6%	101.3%	103.2%	109.3%	109.0%	105.2%

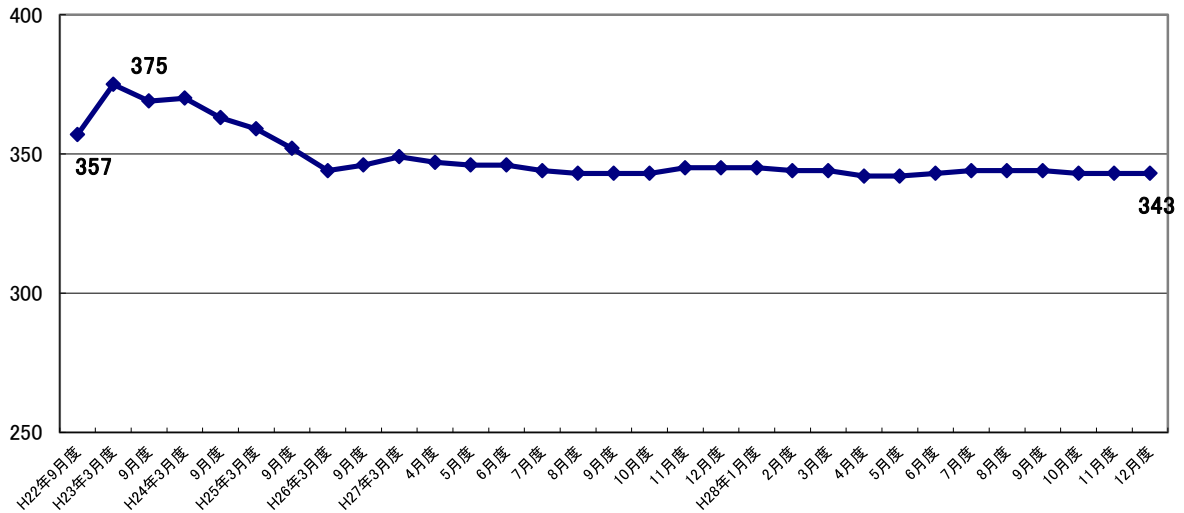
* 各月度は、前月21日～当月20日までの合計。

図表7 加盟貸金業者数

- ・ 加盟貸金業者数は平成23年3月(375社)をピークに、その後徐々に減少。当月は前月と変動がなかった。
- ・ ピークの要因は、当社が平成22年12月に割賦販売法の指定信用情報機関となったのを契機に割賦販売業と貸金業の兼業者の新規加盟が平成22年度下期に増加したことによる。

■加盟貸金業者数の推移

(社)



■加盟貸金業者数の推移 (平成27年12月～平成28年12月)

単位:社

集計年月	平成27年		平成28年				
	12月度	1月度	2月度	3月度	4月度	5月度	6月度
加盟貸金業者	345	345	344	344	342	342	343
前月比増加数	0	0	0	0	0	0	1
新規加盟	0	0	0	0	0	0	1
会員の貸金業登録	0	0	0	0	0	0	0
前月比減少数	0	0	-1	0	-2	0	0
退会	0	0	-1	0	-2	0	0
会員の貸金業廃業等	0	0	0	0	0	0	0
前月比増減	0	0	0	0	-2	0	1

集計年月	平成28年					
	7月度	8月度	9月度	10月度	11月度	12月度
加盟貸金業者	344	344	344	343	343	343
前月比増加数	2	0	0	0	0	0
新規加盟	2	0	0	0	0	0
会員の貸金業登録	0	0	0	0	0	0
前月比減少数	-1	0	0	-1	0	0
退会	-1	0	0	-1	0	0
会員の貸金業廃業等	0	0	0	0	0	0
前月比増減	1	0	0	-1	0	0

* 毎月20日時点のデータ。