

2021年2月度 貸金情報統計概況

貸金業法の指定信用情報機関シー・アイ・シー(CIC)は、貸金情報統計を毎月公表しています。
2021年2月度(2021年1月21日～2021年2月20日)の概況は以下の通りです。

【 Topics 】

- 貸金業者からの個人の借入残高は、**9兆8,068億円**となり、前年同月比**1.3%増**。
- 貸付契約における新規申込件数は、前月比**23.5%**と増加しているものの、新型コロナウイルス感染症拡大等の影響により、前年比**▲10.0%**と減少傾向が継続。

	当月	前年比	前月比
1. 登録残高	9兆8,068億円	1.3%	0.2%
2. 登録件数			
残高有件数	1,581万件	▲7.6%	▲0.5%
異動情報 ^{※1} 件数	528万件	▲4.5%	▲1.1%
3. 登録人数			
残高有人数	1,066万人	▲7.3%	▲0.7%
異動情報人数	394万人	▲4.2%	▲1.4%
4. 照会件数			
新規申込	181万件	▲10.0%	23.5%
途上与信	722万件	▲1.3%	13.0%
5. 加盟貸金業者数	326社	3社	1社

※1 異動情報とは「約定返済日より61日以上または3ヶ月以上支払いが延滞しているもの」を指す。

※2 本統計概況中の記載件数、人数、金額および比率は、表示単位未満を四捨五入して表示。

以上

本件に関するお問い合わせ先

※当リリースは、東商記者クラブ・日銀クラブに投函しています。

株式会社シー・アイ・シー 経営企画部 広報担当 刈川・加藤

東京都新宿区西新宿1-23-7 新宿ファーストウエスト15階

Tel : 03-3348-0626 / Fax : 03-3345-1913 / Mail : cickouhou@cic.co.jp

2021年2月度 貸金情報統計

■登録状況(2021年2月20日時点)

	当月	前年比
登録残高の合計額	98,068億円	101.3%
一人当たりの残高有件数	1.48件	-
一契約当たりの残高	62.0万円	-

	件数		人数	
	当月	前年比	当月	前年比
総登録情報	18,190万件	98.9%	7,388万人	99.5%
残高有情報	1,581万件	92.4%	1,066万人	92.7%
異動情報	528万件	95.5%	394万人	95.8%

■残高がある者の借入件数毎の登録状況 (2021年2月20日時点)

	件数		人数		残高	
	当月	前年比	当月	前年比	当月	前年比
合計	1,581万件	92.4%	1,066万人	92.7%	98,068億円	101.3%
1件	724万件	92.8%	724万人	92.8%	54,202億円	104.9%
2件	445万件	93.0%	223万人	93.0%	24,702億円	97.8%
3件	244万件	91.8%	81万人	91.8%	11,283億円	97.0%
4件	106万件	91.2%	27万人	91.2%	4,634億円	96.2%
5件以上	61万件	88.7%	11万人	88.9%	3,247億円	95.4%

■総量規制の除外・例外貸付の登録状況 (2021年2月20日時点)

	件数		残高	
	当月	前年比	当月	前年比
除外合計	464,063件	112.2%	42,039億円	114.9%
住宅ローン	393,075件	112.4%	30,419億円	115.5%
住宅ローンつなぎ融資	20,693件	105.7%	4,207億円	103.3%
オートローン	19,175件	106.1%	89億円	116.7%
高額医療費ローン	0件	-	0.0億円	-
有価証券担保ローン	275件	92.3%	18億円	128.3%
不動産担保ローン	30,747件	119.4%	7,291億円	119.7%
売却予定の不動産担保ローン	98件	71.5%	15億円	68.7%
例外合計	495,733件	94.1%	4,264億円	99.2%
緊急医療費ローン	20件	80.0%	0.1億円	79.1%
借換ローン	118,441件	86.6%	615億円	86.2%
個人事業主ローン	140,486件	94.2%	1,362億円	108.0%
新規事業ローン	9,049件	61.7%	465億円	85.4%
段階的借換	200,957件	101.6%	1,782億円	103.0%
特定緊急貸付	71件	1420.0%	0.1億円	529.3%
つなぎ資金	0件	-	0.0億円	-
配偶者貸付	26,709件	93.9%	40億円	82.5%

■照会件数(2021年1月21日～2021年2月20日の合計)

	当月	前年比
加盟貸金業者による照会件数	903万件	96.8%
新規申込	181万件	90.0%
途上与信	722万件	98.7%

■加盟貸金業者数(2021年2月20日時点)

	当月	前年差
加盟貸金業者数	326社	3

※貸金統計の見方について

集計対象情報	加盟貸金業者が当社に登録する個人顧客を相手方とする貸付契約 (クレジットカードキャッシング・カードローン・証書貸付等)
総登録情報	加盟貸金業者からの登録件数および人数の合計
残高有情報	加盟貸金業者からの登録貸金残高が1円以上の件数および人数の合計
異動情報	「残高有情報」のうち、約定返済日より61日以上または3ヶ月以上支払いが延滞している件数および人数の合計
残高がある者の借入件数毎の登録状況	「残高有情報」のうち、1件～5件以上それぞれの借入件数がある者の登録件数、人数、残高の合計
総量規制の除外・例外貸付の登録状況	「残高有情報」のうち、総量規制の除外貸付および例外貸付、それぞれの件数、残高の合計
照会件数	対象期間中の加盟貸金業者による貸付に係る照会件数の合計 ・新規申込…貸付契約の新規申込時に照会した件数 ・途上与信…契約途中に信用状況の確認などのために照会した件数
加盟貸金業者数	当社に加盟する貸金業登録会社の合計

ご参考

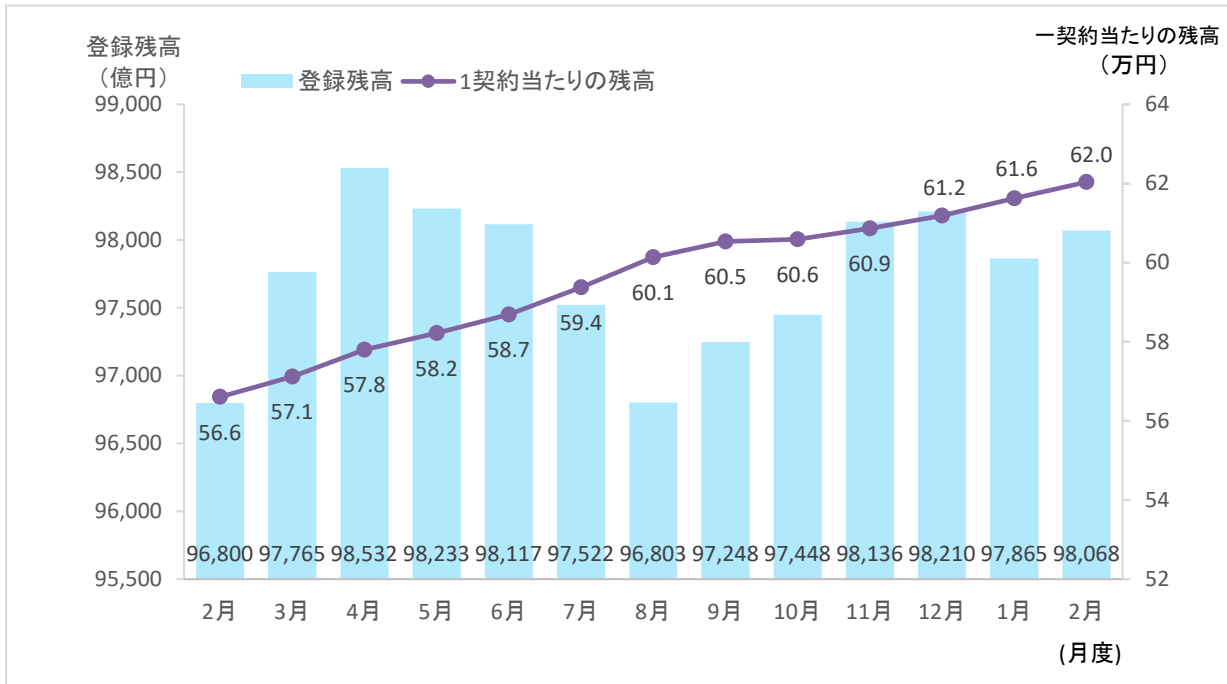
貸金情報統計資料

(2020年2月度～2021年2月度)

株式会社シー・アイ・シー

1. 登録残高

■登録残高の推移



■登録残高の推移 (2020年2月～2021年2月)

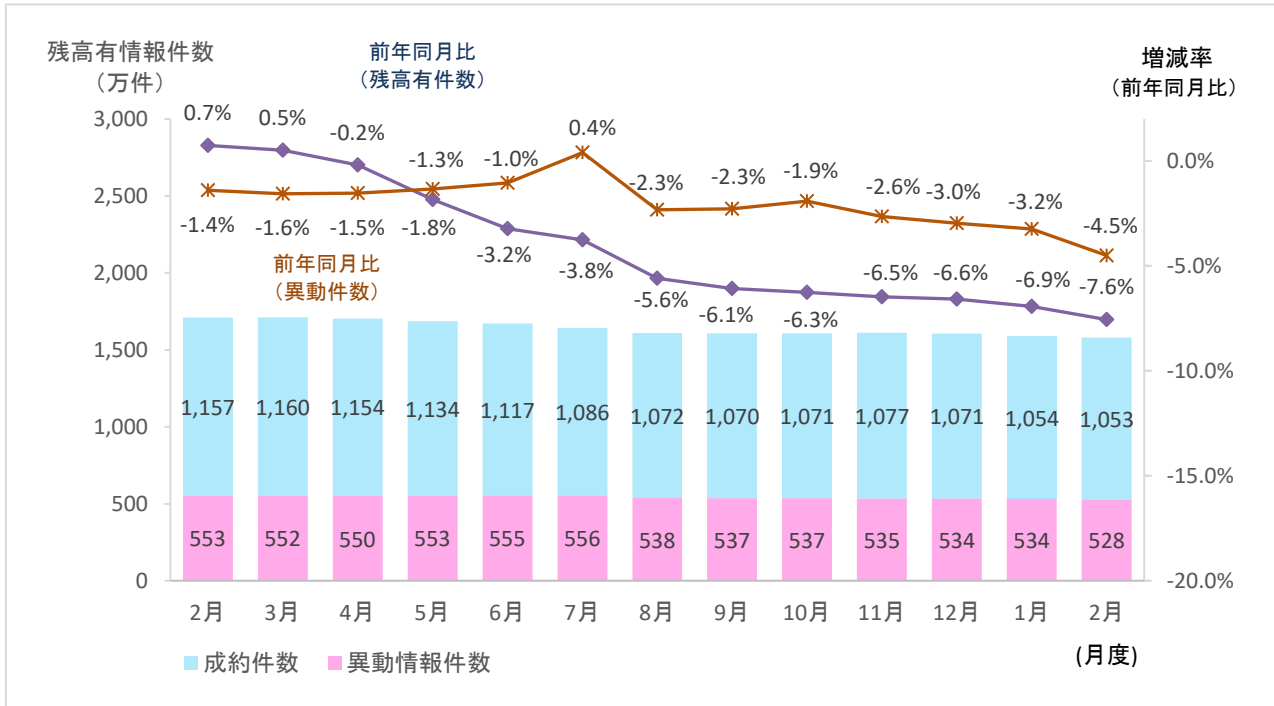
集計年月		2020年						
		2月度	3月度	4月度	5月度	6月度	7月度	8月度
登録残高の合計額 (億円)	当月	96,800	97,765	98,532	98,233	98,117	97,522	96,803
	前年比	107.2%	107.3%	107.3%	106.3%	105.4%	105.0%	103.8%
1契約当たりの残高(万円)	当月	56.6	57.1	57.8	58.2	58.7	59.4	60.1

集計年月		2020年				2021年	
		9月度	10月度	11月度	12月度	1月度	2月度
登録残高の合計額 (億円)	当月	97,248	97,448	98,136	98,210	97,865	98,068
	前年比	103.3%	102.8%	102.6%	102.3%	101.9%	101.3%
1契約当たりの残高(万円)	当月	60.5	60.6	60.9	61.2	61.6	62.0

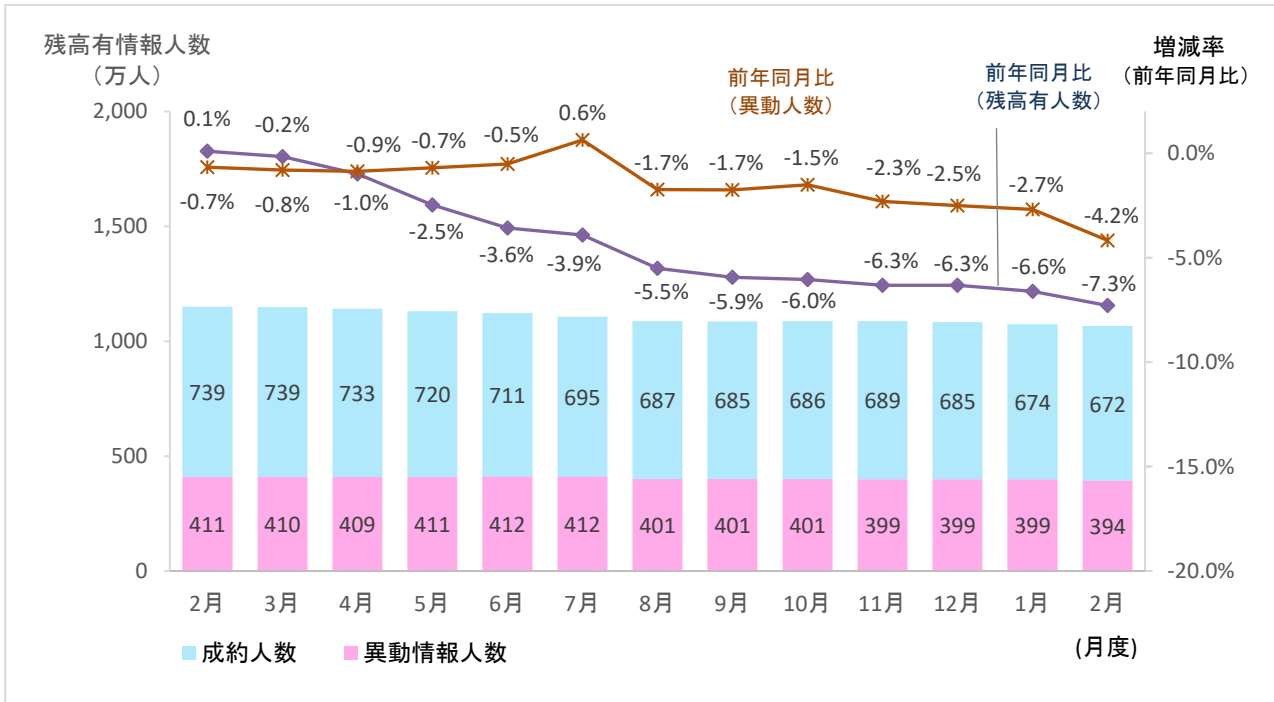
* 毎月20日時点のデータ。

2. 登録件数および登録人数

■ 残高有情報件数・異動情報件数の推移



■ 残高有情報人数・異動情報人数の推移



■残高有情報人数・異動情報人数の推移（2020年2月～2021年2月）

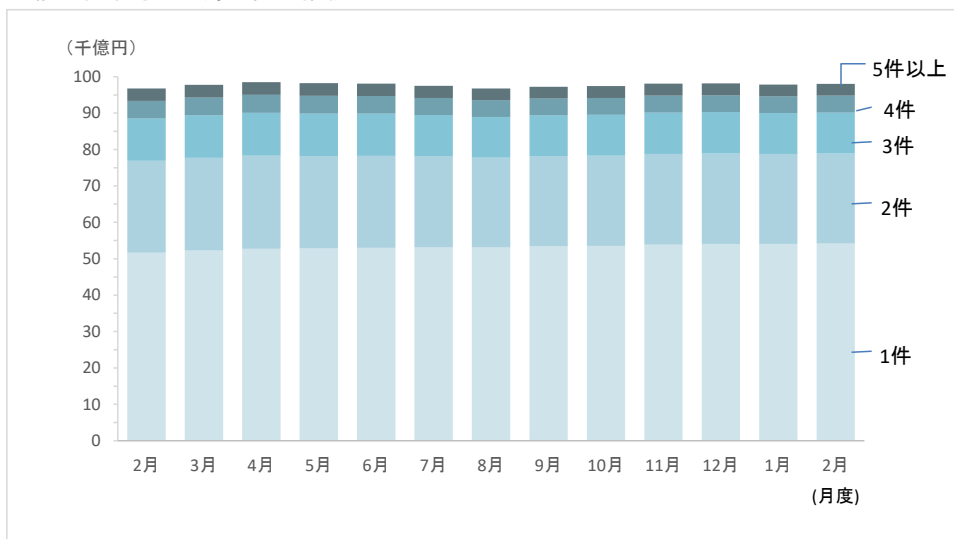
集計年月		2020年						
		2月度	3月度	4月度	5月度	6月度	7月度	8月度
総登録件数 (万件)	当月	18,399	18,403	18,401	18,373	18,328	18,286	18,274
	前年比	100.0%	99.9%	99.9%	99.8%	99.6%	99.4%	99.4%
残高有件数 (万件)	当月	1,710	1,712	1,704	1,687	1,672	1,642	1,610
	前年比	100.7%	100.5%	99.8%	98.2%	96.8%	96.2%	94.4%
異動情報件数 (万件)	当月	553	552	550	553	555	556	538
	前年比	98.6%	98.4%	98.5%	98.7%	99.0%	100.4%	97.7%
総登録人数 (万人)	当月	7,428	7,430	7,432	7,428	7,419	7,408	7,407
	前年比	100.0%	100.0%	100.0%	100.0%	99.8%	99.7%	99.7%
残高有人数 (万人)	当月	1,150	1,149	1,142	1,131	1,123	1,107	1,088
	前年比	100.1%	99.8%	99.0%	97.5%	96.4%	96.1%	94.5%
異動情報人数 (万人)	当月	411	410	409	411	412	412	401
	前年比	99.3%	99.2%	99.1%	99.3%	99.5%	100.6%	98.3%
1人当たりの残高有件数	当月	1.49	1.49	1.49	1.49	1.49	1.48	1.48

集計年月		2020年				2021年	
		9月度	10月度	11月度	12月度	1月度	2月度
総登録件数 (万件)	当月	18,254	18,243	18,245	18,239	18,197	18,190
	前年比	99.4%	99.2%	99.2%	99.2%	99.0%	98.9%
残高有件数 (万件)	当月	1,607	1,608	1,612	1,605	1,588	1,581
	前年比	93.9%	93.7%	93.5%	93.4%	93.1%	92.4%
異動情報件数 (万件)	当月	537	537	535	534	534	528
	前年比	97.7%	98.1%	97.4%	97.0%	96.8%	95.5%
総登録人数 (万人)	当月	7,403	7,398	7,399	7,397	7,391	7,388
	前年比	99.8%	99.7%	99.7%	99.6%	99.6%	99.5%
残高有人数 (万人)	当月	1,086	1,087	1,088	1,084	1,073	1,066
	前年比	94.1%	94.0%	93.7%	93.7%	93.4%	92.7%
異動情報人数 (万人)	当月	401	401	399	399	399	394
	前年比	98.3%	98.5%	97.7%	97.5%	97.3%	95.8%
1人当たりの残高有件数	当月	1.48	1.48	1.48	1.48	1.48	1.48

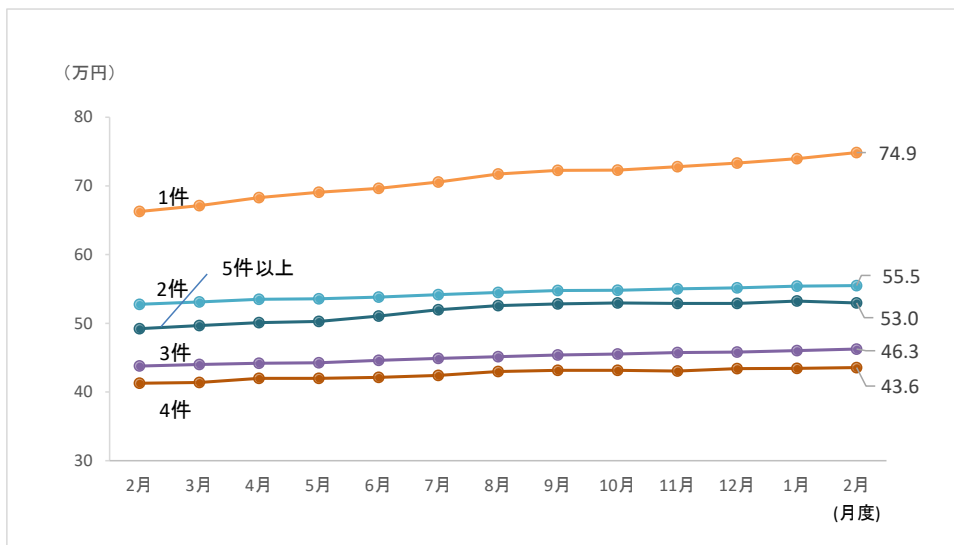
* 毎月20日時点のデータ。

3. 借入件数毎の残高の推移

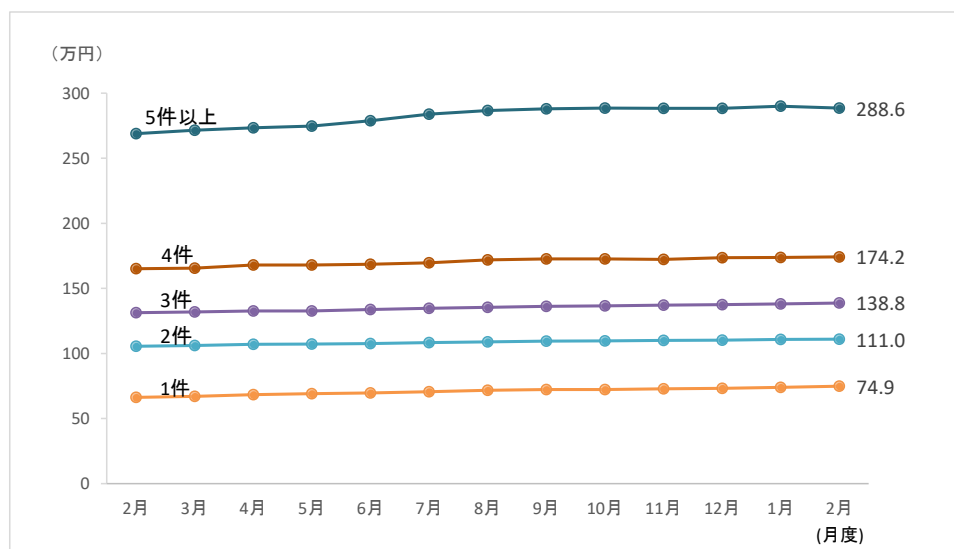
■ 借入件数毎の登録残高の推移



■ 1契約当たりの残高の推移(借入件数別)



■ 1人当たりの残高の推移(借入件数別)



■残高がある者の借入件数毎の登録状況の推移（2020年2月～2021年2月）

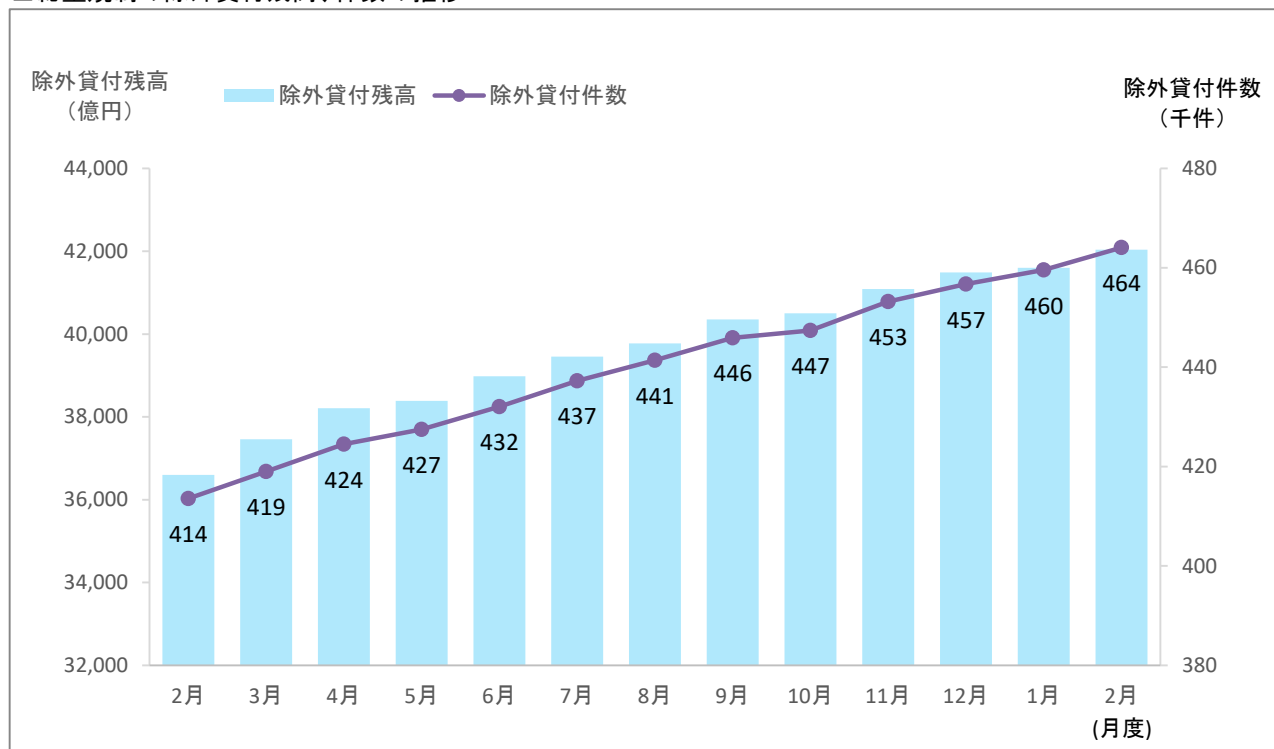
集計年月		2020年						
		2月度	3月度	4月度	5月度	6月度	7月度	8月度
1件	件数(万件)	780	779	773	765	761	753	741
	人数(万人)	780	779	773	765	761	753	741
	残高(億円)	51,688	52,270	52,756	52,844	53,010	53,134	53,111
	1契約当たりの残高(万円)	66.3	67.1	68.3	69.1	69.7	70.6	71.7
	1人当たりの残高(万円)	66.3	67.1	68.3	69.1	69.7	70.6	71.7
2件	件数(万件)	479	479	478	474	470	461	453
	人数(万人)	239	240	239	237	235	230	226
	残高(億円)	25,263	25,446	25,571	25,386	25,278	24,968	24,674
	1契約当たりの残高(万円)	52.8	53.1	53.5	53.6	53.8	54.2	54.5
	1人当たりの残高(万円)	105.5	106.2	107.0	107.2	107.7	108.4	109.0
3件	件数(万件)	266	267	266	263	260	253	248
	人数(万人)	89	89	89	88	87	84	83
	残高(億円)	11,631	11,729	11,766	11,652	11,581	11,378	11,191
	1契約当たりの残高(万円)	43.8	44.0	44.2	44.2	44.6	44.9	45.1
	1人当たりの残高(万円)	131.3	132.0	132.7	132.7	133.8	134.7	135.4
4件	件数(万件)	117	117	118	116	114	111	107
	人数(万人)	29	29	29	29	29	28	27
	残高(億円)	4,816	4,859	4,944	4,884	4,812	4,691	4,599
	1契約当たりの残高(万円)	41.3	41.4	42.0	42.0	42.1	42.4	43.0
	1人当たりの残高(万円)	165.1	165.5	168.0	168.0	168.5	169.6	171.9
5件以上	件数(万件)	69	70	70	69	67	64	61
	人数(万人)	13	13	13	13	12	12	11
	残高(億円)	3,403	3,461	3,496	3,467	3,435	3,350	3,228
	1契約当たりの残高(万円)	49.2	49.7	50.1	50.3	51.0	52.0	52.6
	1人当たりの残高(万円)	268.9	271.5	273.4	274.6	278.8	283.8	286.6

集計年月		2020年				2021年	
		9月度	10月度	11月度	12月度	1月度	2月度
1件	件数(万件)	740	741	740	738	731	724
	人数(万人)	740	741	740	738	731	724
	残高(億円)	53,447	53,536	53,848	54,079	54,079	54,202
	1契約当たりの残高(万円)	72.3	72.3	72.8	73.3	74.0	74.9
	1人当たりの残高(万円)	72.3	72.3	72.8	73.3	74.0	74.9
2件	件数(万件)	452	452	453	451	446	445
	人数(万人)	226	226	227	226	223	223
	残高(億円)	24,739	24,785	24,928	24,880	24,724	24,702
	1契約当たりの残高(万円)	54.8	54.8	55.0	55.2	55.4	55.5
	1人当たりの残高(万円)	109.5	109.6	110.0	110.3	110.8	111.0
3件	件数(万件)	247	247	249	247	244	244
	人数(万人)	82	82	83	82	81	81
	残高(億円)	11,218	11,259	11,375	11,313	11,223	11,283
	1契約当たりの残高(万円)	45.4	45.5	45.7	45.8	46.0	46.3
	1人当たりの残高(万円)	136.2	136.6	137.2	137.5	138.1	138.8
4件	件数(万件)	107	107	108	108	106	106
	人数(万人)	27	27	27	27	27	27
	残高(億円)	4,612	4,619	4,673	4,666	4,607	4,634
	1契約当たりの残高(万円)	43.2	43.2	43.1	43.4	43.4	43.6
	1人当たりの残高(万円)	172.7	172.7	172.3	173.6	173.7	174.2
5件以上	件数(万件)	61	61	63	62	61	61
	人数(万人)	11	11	11	11	11	11
	残高(億円)	3,234	3,248	3,312	3,272	3,232	3,247
	1契約当たりの残高(万円)	52.8	53.0	52.9	52.9	53.2	53.0
	1人当たりの残高(万円)	287.9	288.6	288.4	288.3	290.0	288.6

* 毎月20日時点のデータ。

4. 総量規制の除外貸付の登録状況

■総量規制の除外貸付残高、件数の推移



■総量規制の除外貸付の登録状況推移 (2020年2月～2021年2月)

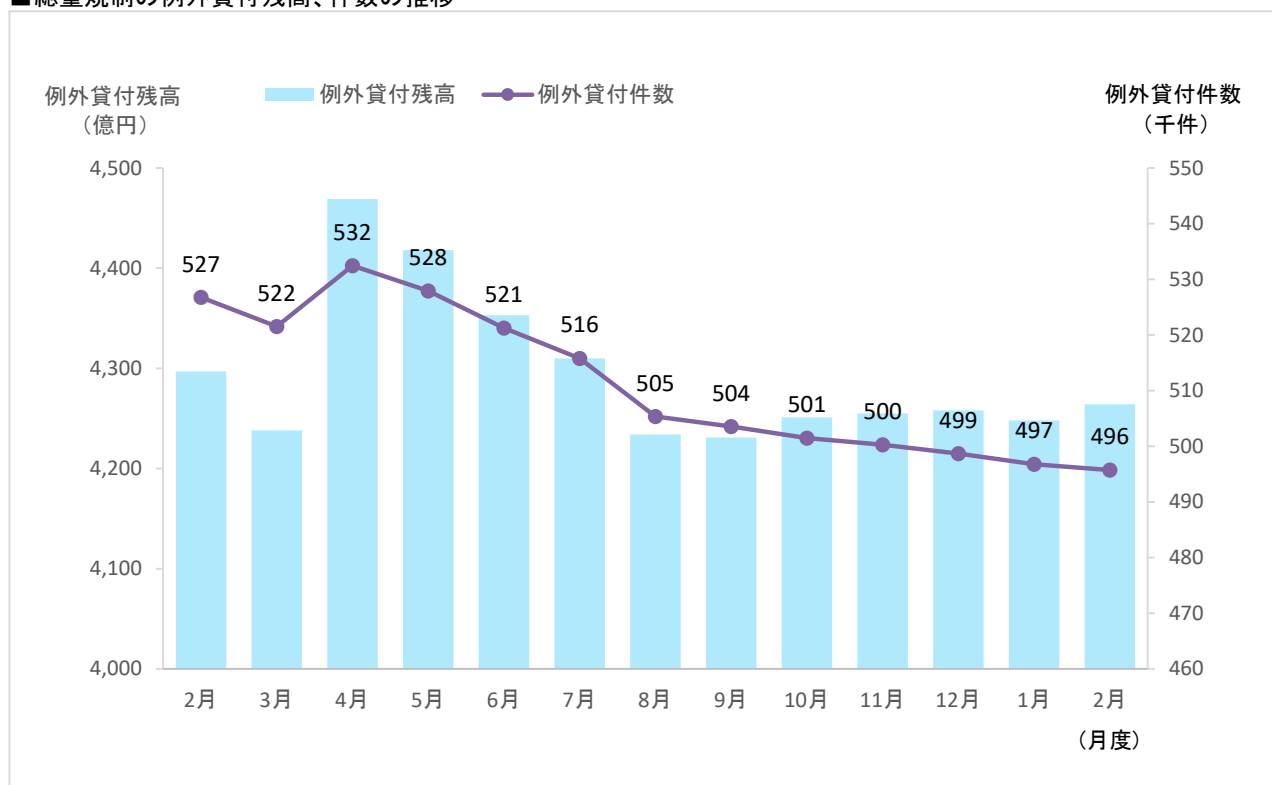
集計年月		2020年						
		2月度	3月度	4月度	5月度	6月度	7月度	8月度
除外貸付合計	件数(件)	413,572	419,006	424,484	427,484	432,058	437,268	441,404
	残高(億円)	36,602	37,461	38,206	38,390	38,980	39,457	39,778
	1契約当たりの残高(万円)	885.0	894.0	900.1	898.1	902.2	902.4	901.2
住宅ローン	件数(件)	349,725	353,921	358,874	361,644	365,266	370,191	374,179
	残高(億円)	26,327	26,841	27,426	27,601	27,967	28,416	28,750
	1契約当たりの残高(万円)	752.8	758.4	764.2	763.2	765.7	767.6	768.4
住宅ローン つなぎ融資	件数(件)	19,581	19,816	19,235	19,374	19,764	19,624	19,556
	残高(億円)	4,071	4,189	4,127	4,133	4,205	4,161	4,100
	1契約当たりの残高(万円)	2,079.1	2,113.8	2,145.4	2,133.5	2,127.4	2,120.2	2,096.5
オートローン	件数(件)	18,075	18,289	18,498	18,546	18,487	18,587	18,590
	残高(億円)	76	78	79	79	80	81	82
	1契約当たりの残高(万円)	42.2	42.6	42.8	42.8	43.3	43.6	43.9
高額医療費ローン	件数(件)	0	0	0	0	0	0	0
	残高(億円)	0.0	0.0	0.0	0.0	0.0	0.0	0.0
	1契約当たりの残高(万円)	0.0	0.0	0.0	0.0	0.0	0.0	0.0
有価証券担保ローン	件数(件)	298	288	287	284	303	283	280
	残高(億円)	14	13	13	14	17	16	17
	1契約当たりの残高(万円)	460.1	467.0	468.9	476.2	550.8	577.6	591.7
不動産担保ローン	件数(件)	25,756	26,558	27,464	27,504	28,104	28,455	28,669
	残高(億円)	6,093	6,319	6,542	6,543	6,692	6,764	6,809
	1契約当たりの残高(万円)	2,365.8	2,379.5	2,381.9	2,379.0	2,381.0	2,376.9	2,375.1
売却予定の 不動産担保ローン	件数(件)	137	134	126	132	134	128	130
	残高(億円)	21	20	19	20	21	20	21
	1契約当たりの残高(万円)	1,542.5	1,527.5	1,524.1	1,544.8	1,545.2	1,538.9	1,598.3

集計年月		2020年				2021年	
		9月度	10月度	11月度	12月度	1月度	2月度
除外貸付合計	件数(件)	445,915	447,366	453,192	456,730	459,544	464,063
	残高(億円)	40,355	40,502	41,084	41,491	41,598	42,039
	1契約当たりの残高(万円)	905.0	905.3	906.5	908.4	905.2	905.9
住宅ローン	件数(件)	377,651	378,338	382,744	385,988	389,063	393,075
	残高(億円)	29,086	29,095	29,455	29,803	30,059	30,419
	1契約当たりの残高(万円)	770.2	769.0	769.6	772.1	772.6	773.9
住宅ローン つなぎ融資	件数(件)	20,105	20,471	21,363	21,319	20,796	20,693
	残高(億円)	4,250	4,308	4,429	4,418	4,217	4,207
	1契約当たりの残高(万円)	2,113.8	2,104.5	2,073.3	2,072.3	2,027.6	2,033.2
オートローン	件数(件)	18,687	18,763	18,857	18,905	18,943	19,175
	残高(億円)	83	84	85	86	87	89
	1契約当たりの残高(万円)	44.4	44.6	45.2	45.6	45.7	46.4
高額医療費ローン	件数(件)	0	0	0	0	0	0
	残高(億円)	0.0	0.0	0.0	0.0	0.0	0.0
	1契約当たりの残高(万円)	0.0	0.0	0.0	0.0	0.0	0.0
有価証券担保ローン	件数(件)	270	272	273	273	273	275
	残高(億円)	17	17	17	18	17	18
	1契約当たりの残高(万円)	641.7	638.1	636.6	650.9	633.9	639.5
不動産担保ローン	件数(件)	29,074	29,390	29,829	30,137	30,368	30,747
	残高(億円)	6,898	6,977	7,079	7,150	7,202	7,291
	1契約当たりの残高(万円)	2,372.5	2,373.8	2,373.3	2,372.3	2,371.7	2,371.3
売却予定の 不動産担保ローン	件数(件)	128	132	126	108	101	98
	残高(億円)	20	22	18	17	16	15
	1契約当たりの残高(万円)	1,594.9	1,647.8	1,423.2	1,551.5	1,575.9	1,480.3

* 毎月20日時点のデータ。

5. 総量規制の例外貸付の登録状況

■総量規制の例外貸付残高、件数の推移



■総量規制の例外貸付の登録状況推移 (2020年2月～2021年2月)

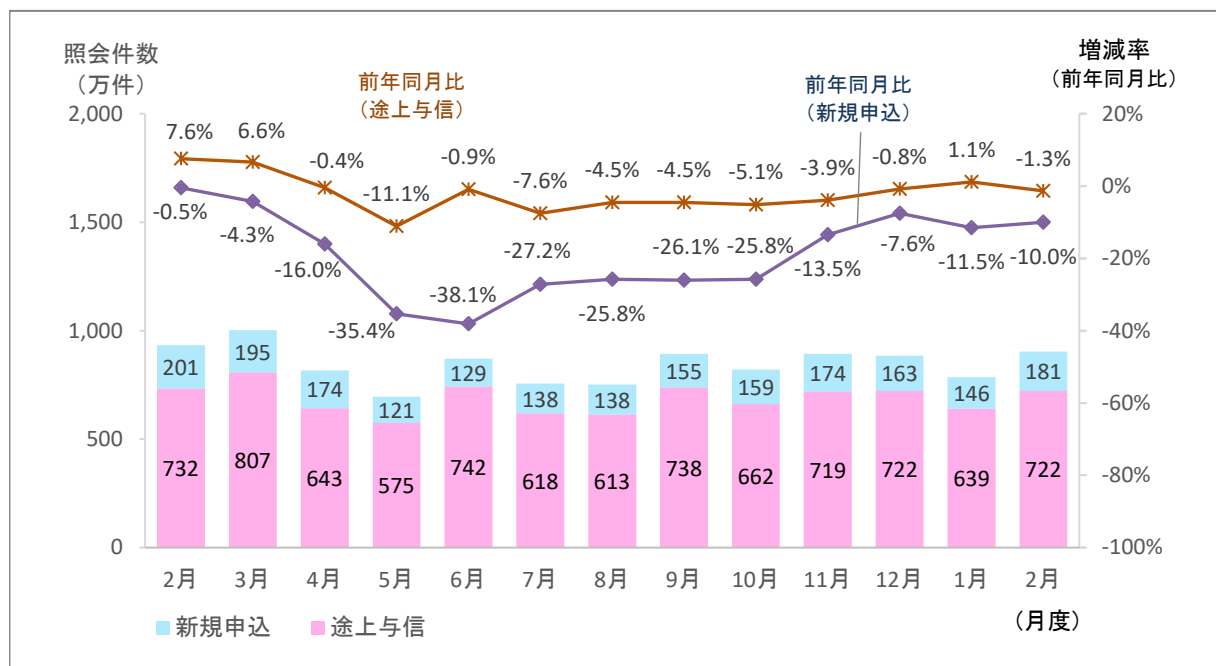
集計年月		2020年						
		2月度	3月度	4月度	5月度	6月度	7月度	8月度
例外貸付合計	件数(件)	526,762	521,532	532,465	527,947	521,237	515,814	505,344
	残高(億円)	4,297	4,238	4,469	4,418	4,353	4,310	4,234
	1契約当たりの残高(万円)	81.6	81.3	83.9	83.7	83.5	83.6	83.8
緊急医療費ローン	件数(件)	25	22	22	21	21	21	21
	残高(億円)	0.1	0.1	0.1	0.1	0.1	0.1	0.1
	1契約当たりの残高(万円)	28.8	33.0	32.1	32.7	30.0	29.1	28.2
借換ローン	件数(件)	136,694	135,874	135,063	134,710	134,039	132,809	124,490
	残高(億円)	713	709	705	701	696	691	634
	1契約当たりの残高(万円)	52.2	52.2	52.2	52.0	51.9	52.0	51.0
個人事業主ローン	件数(件)	149,061	148,599	161,469	159,732	154,687	150,274	147,435
	残高(億円)	1,261	1,261	1,501	1,487	1,436	1,395	1,366
	1契約当たりの残高(万円)	84.6	84.9	93.0	93.1	92.8	92.8	92.7
新規事業ローン	件数(件)	14,669	10,213	10,088	9,448	9,436	9,388	9,344
	残高(億円)	544	482	485	476	475	472	471
	1契約当たりの残高(万円)	371.1	472.1	480.4	503.3	503.1	502.8	503.7
段階的借換	件数(件)	197,877	198,525	197,644	195,907	195,044	195,456	196,306
	残高(億円)	1,730	1,737	1,730	1,708	1,700	1,708	1,719
	1契約当たりの残高(万円)	87.4	87.5	87.5	87.2	87.2	87.4	87.5
特定緊急貸付	件数(件)	5	5	6	62	121	138	145
	残高(億円)	0.0	0.0	0.0	0.1	0.1	0.1	0.1
	1契約当たりの残高(万円)	22.1	21.6	19.3	10.4	9.5	9.1	8.6
つなぎ資金	件数(件)	0	0	0	0	0	0	0
	残高(億円)	0.0	0.0	0.0	0.0	0.0	0.0	0.0
	1契約当たりの残高(万円)	0.0	0.0	0.0	0.0	0.0	0.0	0.0
配偶者貸付	件数(件)	28,431	28,294	28,173	28,067	27,889	27,728	27,603
	残高(億円)	49	48	48	47	46	45	44
	1契約当たりの残高(万円)	17.1	17.1	16.9	16.7	16.5	16.1	15.9

集計年月		2020年				2021年	
		9月度	10月度	11月度	12月度	1月度	2月度
例外貸付合計	件数(件)	503,552	501,464	500,283	498,706	496,792	495,733
	残高(億円)	4,231	4,251	4,255	4,258	4,248	4,264
	1契約当たりの残高(万円)	84.0	84.8	85.1	85.4	85.5	86.0
緊急医療費ローン	件数(件)	18	19	19	19	19	20
	残高(億円)	0.1	0.1	0.1	0.1	0.1	0.1
	1契約当たりの残高(万円)	30.2	33.0	32.1	28.8	27.8	28.5
借換ローン	件数(件)	123,323	122,191	121,258	120,248	119,273	118,441
	残高(億円)	631	630	627	623	618	615
	1契約当たりの残高(万円)	51.2	51.6	51.7	51.8	51.8	51.9
個人事業主ローン	件数(件)	145,516	144,083	142,918	142,024	141,182	140,486
	残高(億円)	1,353	1,362	1,360	1,359	1,356	1,362
	1契約当たりの残高(万円)	93.0	94.6	95.2	95.7	96.0	97.0
新規事業ローン	件数(件)	9,278	9,195	9,135	9,119	9,100	9,049
	残高(億円)	466	467	462	463	461	465
	1契約当たりの残高(万円)	502.1	507.6	506.2	507.6	506.6	513.5
段階的借換	件数(件)	197,806	198,541	199,690	200,195	200,248	200,957
	残高(億円)	1,737	1,749	1,763	1,771	1,773	1,782
	1契約当たりの残高(万円)	87.8	88.1	88.3	88.5	88.5	88.7
特定緊急貸付	件数(件)	154	147	114	88	76	71
	残高(億円)	0.1	0.1	0.1	0.1	0.1	0.1
	1契約当たりの残高(万円)	8.2	8.0	8.1	8.2	8.2	8.2
つなぎ資金	件数(件)	0	0	0	0	0	0
	残高(億円)	0.0	0.0	0.0	0.0	0.0	0.0
	1契約当たりの残高(万円)	0.0	0.0	0.0	0.0	0.0	0.0
配偶者貸付	件数(件)	27,457	27,288	27,149	27,013	26,894	26,709
	残高(億円)	43	43	42	41	41	40
	1契約当たりの残高(万円)	15.8	15.7	15.6	15.3	15.2	15.1

* 毎月20日時点のデータ。

6. 貸金業者からの照会件数

■照会件数の推移



■照会件数の推移 (2020年2月～2021年2月)

単位: 万件

集計年月		2020年						
		2月度	3月度	4月度	5月度	6月度	7月度	8月度
照会件数	当月	933	1,003	817	696	871	756	751
	前年比	105.7%	104.3%	95.8%	83.4%	90.9%	88.1%	90.7%
新規申込	当月	201	195	174	121	129	138	138
	前年比	99.5%	95.7%	84.0%	64.6%	61.9%	72.8%	74.2%
途上与信	当月	732	807	643	575	742	618	613
	前年比	107.6%	106.6%	99.6%	88.9%	99.1%	92.4%	95.5%

集計年月		2020年				2021年	
		9月度	10月度	11月度	12月度	1月度	2月度
照会件数	当月	893	821	894	885	786	903
	前年比	90.9%	90.0%	94.1%	97.9%	98.5%	96.8%
新規申込	当月	155	159	174	163	146	181
	前年比	73.9%	74.2%	86.5%	92.4%	88.5%	90.0%
途上与信	当月	738	662	719	722	639	722
	前年比	95.5%	94.9%	96.1%	99.2%	101.1%	98.7%

*各月度は、前月21日～当月20日までの合計。

7. 加盟貸金業者数

■加盟貸金業者数の推移（2020年2月～2021年2月）

単位：社

集計年月	2020年						
	2月度	3月度	4月度	5月度	6月度	7月度	8月度
加盟貸金業者	323	322	324	324	324	325	325
前月差増加数	0	0	2	0	1	1	0
新規加盟	0	0	2	0	1	1	0
会員の貸金業登録	0	0	0	0	0	0	0
前月差減少数	1	1	0	0	1	0	0
退会	1	0	0	0	1	0	0
会員の貸金業廃業等	0	1	0	0	0	0	0
前月差増減	-1	-1	2	0	0	1	0

集計年月	2020年				2021年	
	9月度	10月度	11月度	12月度	1月度	2月度
加盟貸金業者	325	325	326	326	325	326
前月差増加数	0	1	2	0	0	1
新規加盟	0	1	1	0	0	1
会員の貸金業登録	0	0	1	0	0	0
前月差減少数	0	1	1	0	1	0
退会	0	0	0	0	1	0
会員の貸金業廃業等	0	1	1	0	0	0
前月差増減	0	0	1	0	-1	1

* 毎月20日時点のデータ。

◆過去の実績データについては、弊社ホームページよりご確認ください。（<https://www.cic.co.jp/>）