

## 2021年3月度 貸金情報統計概況

貸金業法の指定信用情報機関シー・アイ・シー(CIC)は、貸金情報統計を毎月公表しています。2021年3月度(2021年2月21日～2021年3月20日)の概況は以下の通りです。

### 【 Topics 】

- 貸金業者からの個人の借入残高は、9兆8,252億円となり、前年同月比 0.5%増。
- 貸付契約における新規申込件数は、3月度は前月比 5.9%増、前年同月比 ▲2.0%とほぼ4月の緊急事態宣言前までに回復。

	当月	前年比	前月比
1. 登録残高	9兆8,252億円	0.5%	0.2%
2. 登録件数			
残高有件数	1,581万件	▲7.6%	増減なし
異動情報 <sup>※1</sup> 件数	529万件	▲4.3%	増減なし
3. 登録人数			
残高有人数	1,065万人	▲7.3%	増減なし
異動情報人数	394万人	▲4.1%	増減なし
4. 照会件数			
新規申込	191万件	▲2.0%	5.9%
途上与信	745万件	▲7.7%	3.2%
5. 加盟貸金業者数	327社	5社	1社

※1 異動情報とは「約定返済日より61日以上または3ヶ月以上支払いが延滞しているもの」を指す。

※2 本統計概況中の記載件数、人数、金額および比率は、表示単位未満を四捨五入して表示。

以上

本件に関するお問い合わせ先

※当リリースは、東商記者クラブ・日銀クラブに投函しています。

株式会社シー・アイ・シー 経営企画部 広報担当 関口・加藤

東京都新宿区西新宿1-23-7 新宿ファーストウエスト15階

Tel : 03-3348-0626 / Fax : 03-3345-1913 / Mail : cickouhou@cic.co.jp

## 2021年3月度 貸金情報統計

### ■登録状況(2021年3月20日時点)

	当月	前年比
登録残高の合計額	98,252億円	100.5%
一人当たりの残高有件数	1.48件	-
一契約当たりの残高	62.1万円	-

	件数		人数	
	当月	前年比	当月	前年比
総登録情報	18,186万件	98.8%	7,385万人	99.4%
残高有情報	1,581万件	92.4%	1,065万人	92.7%
異動情報	529万件	95.7%	394万人	95.9%

### ■残高がある者の借入件数毎の登録状況 (2021年3月20日時点)

	件数		人数		残高	
	当月	前年比	当月	前年比	当月	前年比
合計	1,581万件	92.4%	1,065万人	92.7%	98,252億円	100.5%
1件	724万件	92.9%	724万人	92.9%	54,235億円	103.8%
2件	445万件	92.8%	222万人	92.8%	24,792億円	97.4%
3件	244万件	91.5%	81万人	91.5%	11,291億円	96.3%
4件	107万件	91.0%	27万人	91.0%	4,649億円	95.7%
5件以上	62万件	88.6%	11万人	88.9%	3,285億円	94.9%

### ■総量規制の除外・例外貸付の登録状況 (2021年3月20日時点)

	件数		残高	
	当月	前年比	当月	前年比
除外合計	464,804件	110.9%	42,231億円	112.7%
住宅ローン	393,573件	111.2%	30,622億円	114.1%
住宅ローンつなぎ融資	20,260件	102.2%	4,079億円	97.4%
オートローン	19,362件	105.9%	91億円	117.1%
高額医療費ローン	0件	-	0.0億円	-
有価証券担保ローン	270件	93.8%	18億円	130.2%
不動産担保ローン	31,246件	117.7%	7,407億円	117.2%
売却予定の不動産担保ローン	93件	69.4%	15億円	71.0%
例外合計	493,920件	94.7%	4,262億円	100.6%
緊急医療費ローン	21件	95.5%	0.1億円	89.5%
借換ローン	117,569件	86.5%	612億円	86.3%
個人事業主ローン	139,428件	93.8%	1,359億円	107.8%
新規事業ローン	9,022件	88.3%	465億円	96.4%
段階的借換	201,269件	101.4%	1,786億円	102.8%
特定緊急貸付	62件	1240.0%	0.0億円	455.6%
つなぎ資金	0件	-	0.0億円	-
配偶者貸付	26,549件	93.8%	40億円	82.2%

■照会件数(2021年2月21日～2021年3月20日の合計)

	当月	前年比
加盟貸金業者による照会件数	937万件	93.4%
新規申込	191万件	98.0%
途上与信	745万件	92.3%

■加盟貸金業者数(2021年3月20日時点)

	当月	前年差
加盟貸金業者数	327社	5

※貸金統計の見方について

集計対象情報	加盟貸金業者が当社に登録する個人顧客を相手方とする貸付契約 (クレジットカードキャッシング・カードローン・証書貸付等)
総登録情報	加盟貸金業者からの登録件数および人数の合計
残高有情報	加盟貸金業者からの登録貸金残高が1円以上の件数および人数の合計
異動情報	「残高有情報」のうち、約定返済日より61日以上または3ヶ月以上支払いが延滞している件数および人数の合計
残高がある者の借入件数毎の登録状況	「残高有情報」のうち、1件～5件以上それぞれの借入件数がある者の登録件数、人数、残高の合計
総量規制の除外・例外貸付の登録状況	「残高有情報」のうち、総量規制の除外貸付および例外貸付、それぞれの件数、残高の合計
照会件数	対象期間中の加盟貸金業者による貸付に係る照会件数の合計 ・新規申込…貸付契約の新規申込時に照会した件数 ・途上与信…契約途中に信用状況の確認などのために照会した件数
加盟貸金業者数	当社に加盟する貸金業登録会社の合計

ご参考

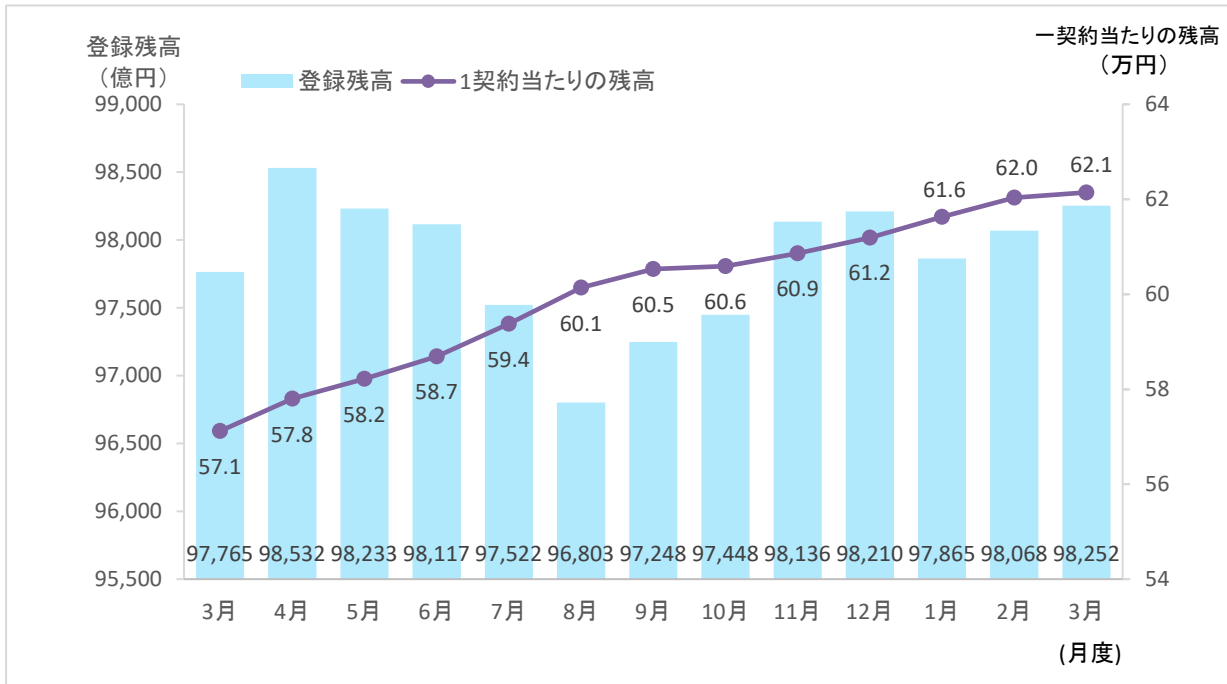
## 貸 金 情 報 統 計 資 料

(2020年3月度～2021年3月度)

株式会社シー・アイ・シー

# 1. 登録残高

## ■登録残高の推移



## ■登録残高の推移 (2020年3月～2021年3月)

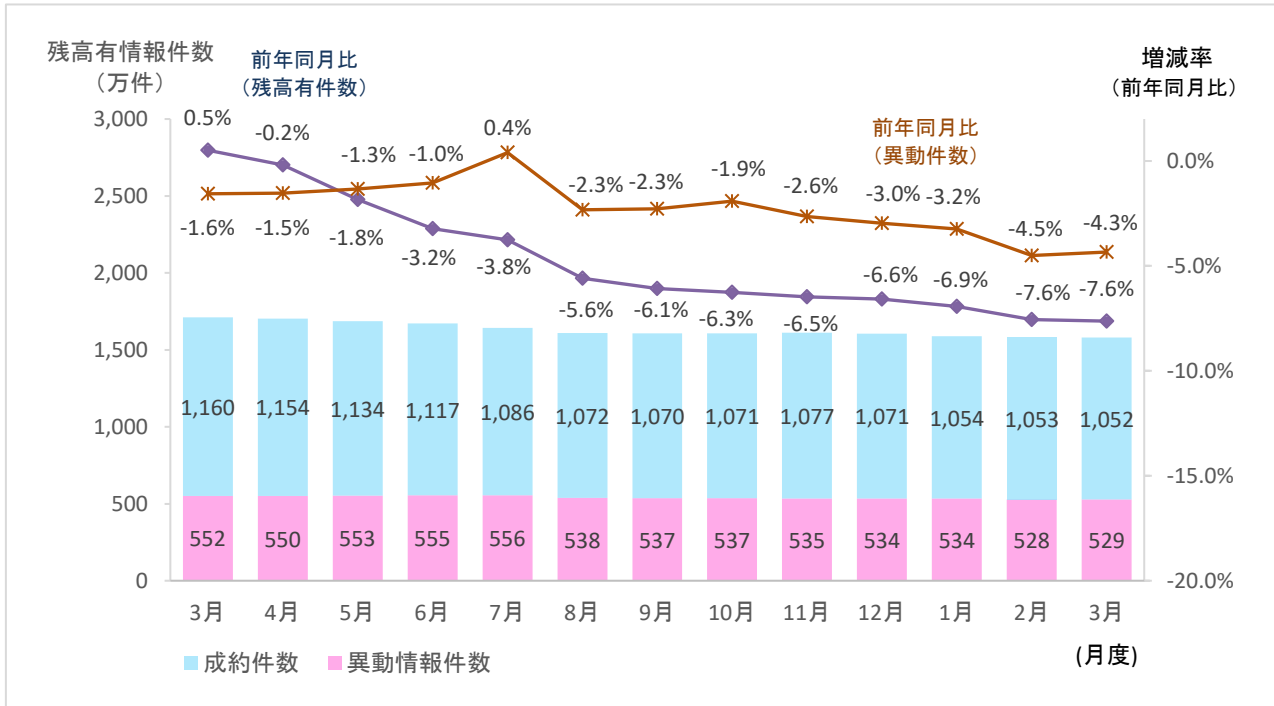
集計年月		2020年						
		3月度	4月度	5月度	6月度	7月度	8月度	9月度
登録残高の合計額 (億円)	当月	97,765	98,532	98,233	98,117	97,522	96,803	97,248
	前年比	107.3%	107.3%	106.3%	105.4%	105.0%	103.8%	103.3%
1契約当たりの残高(万円)	当月	57.1	57.8	58.2	58.7	59.4	60.1	60.5

集計年月		2020年			2021年		
		10月度	11月度	12月度	1月度	2月度	3月度
登録残高の合計額 (億円)	当月	97,448	98,136	98,210	97,865	98,068	98,252
	前年比	102.8%	102.6%	102.3%	101.9%	101.3%	100.5%
1契約当たりの残高(万円)	当月	60.6	60.9	61.2	61.6	62.0	62.1

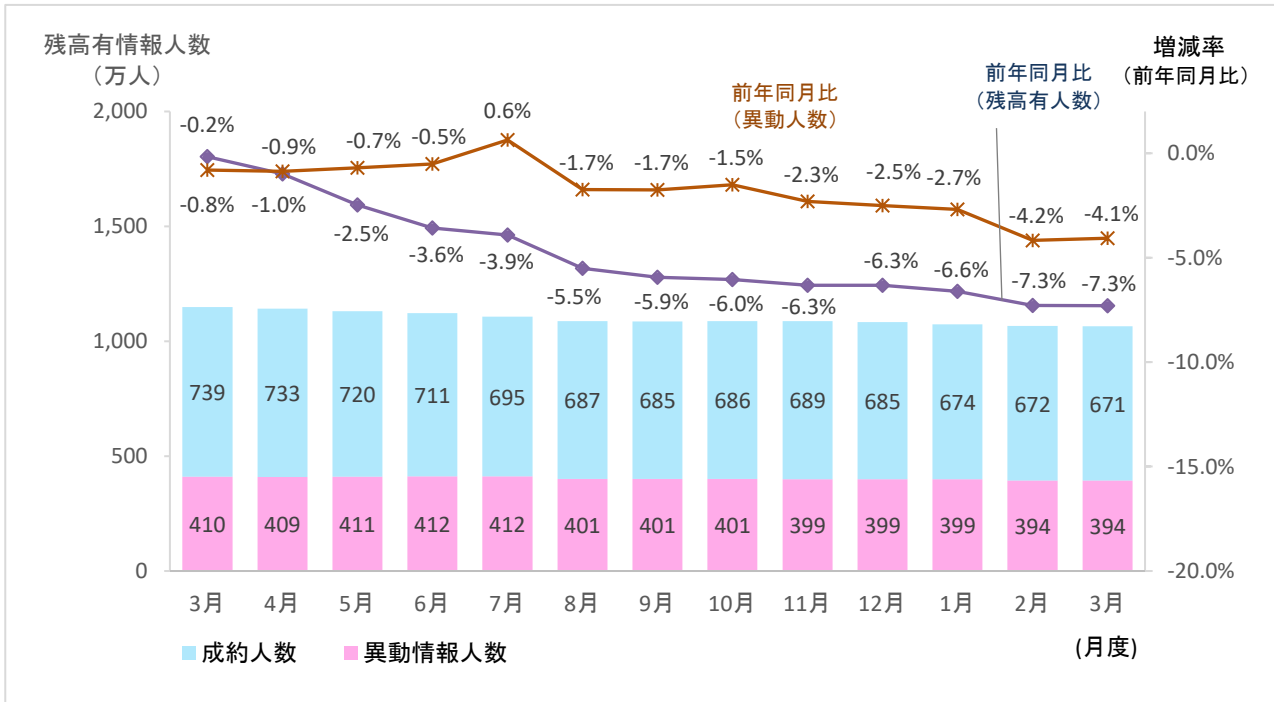
\* 毎月20日時点のデータ。

## 2. 登録件数および登録人数

### ■ 残高有情報件数・異動情報件数の推移



### ■ 残高有情報人数・異動情報人数の推移



■残高有情報人数・異動情報人数の推移（2020年3月～2021年3月）

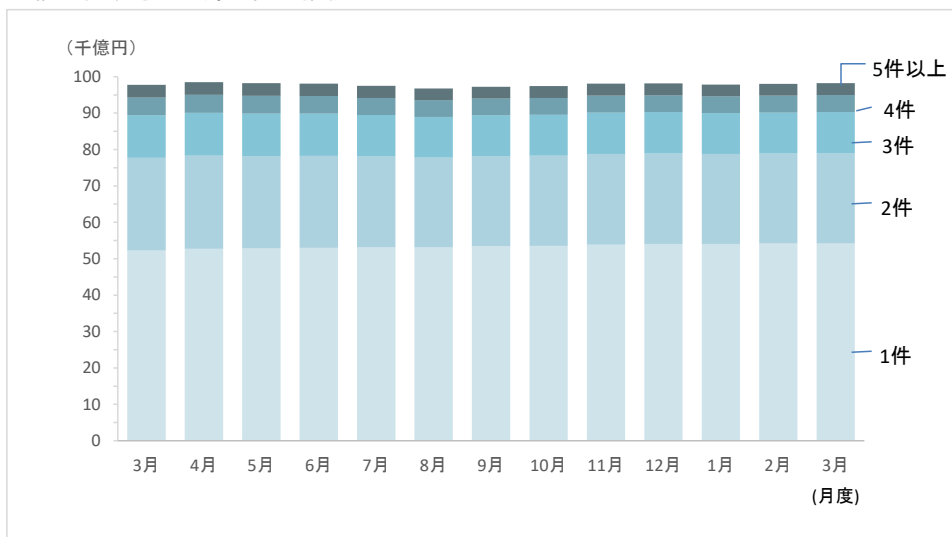
集計年月		2020年						
		3月度	4月度	5月度	6月度	7月度	8月度	9月度
総登録件数 (万件)	当月	18,403	18,401	18,373	18,328	18,286	18,274	18,254
	前年比	99.9%	99.9%	99.8%	99.6%	99.4%	99.4%	99.4%
残高有件数 (万件)	当月	1,712	1,704	1,687	1,672	1,642	1,610	1,607
	前年比	100.5%	99.8%	98.2%	96.8%	96.2%	94.4%	93.9%
異動情報件数 (万件)	当月	552	550	553	555	556	538	537
	前年比	98.4%	98.5%	98.7%	99.0%	100.4%	97.7%	97.7%
総登録人数 (万人)	当月	7,430	7,432	7,428	7,419	7,408	7,407	7,403
	前年比	100.0%	100.0%	100.0%	99.8%	99.7%	99.7%	99.8%
残高有人数 (万人)	当月	1,149	1,142	1,131	1,123	1,107	1,088	1,086
	前年比	99.8%	99.0%	97.5%	96.4%	96.1%	94.5%	94.1%
異動情報人数 (万人)	当月	410	409	411	412	412	401	401
	前年比	99.2%	99.1%	99.3%	99.5%	100.6%	98.3%	98.3%
1人当たりの残高有件数	当月	1.49	1.49	1.49	1.49	1.48	1.48	1.48

集計年月		2020年			2021年		
		10月度	11月度	12月度	1月度	2月度	3月度
総登録件数 (万件)	当月	18,243	18,245	18,239	18,197	18,190	18,186
	前年比	99.2%	99.2%	99.2%	99.0%	98.9%	98.8%
残高有件数 (万件)	当月	1,608	1,612	1,605	1,588	1,581	1,581
	前年比	93.7%	93.5%	93.4%	93.1%	92.4%	92.4%
異動情報件数 (万件)	当月	537	535	534	534	528	529
	前年比	98.1%	97.4%	97.0%	96.8%	95.5%	95.7%
総登録人数 (万人)	当月	7,398	7,399	7,397	7,391	7,388	7,385
	前年比	99.7%	99.7%	99.6%	99.6%	99.5%	99.4%
残高有人数 (万人)	当月	1,087	1,088	1,084	1,073	1,066	1,065
	前年比	94.0%	93.7%	93.7%	93.4%	92.7%	92.7%
異動情報人数 (万人)	当月	401	399	399	399	394	394
	前年比	98.5%	97.7%	97.5%	97.3%	95.8%	95.9%
1人当たりの残高有件数	当月	1.48	1.48	1.48	1.48	1.48	1.48

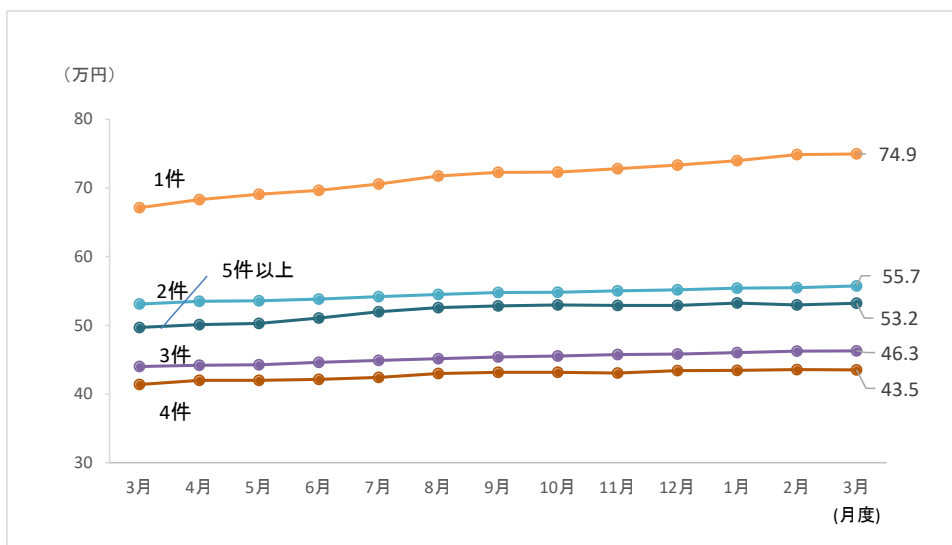
\* 毎月20日時点のデータ。

### 3. 借入件数毎の残高の推移

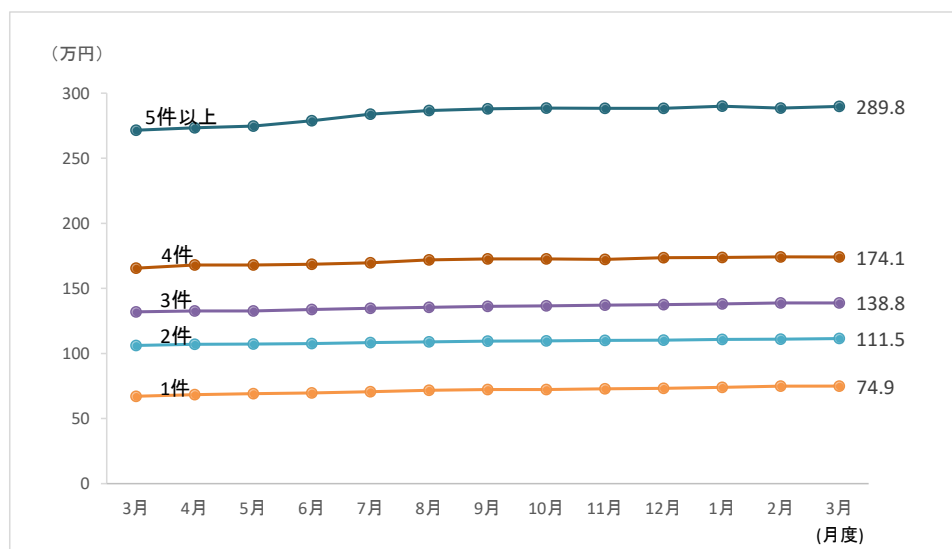
■ 借入件数毎の登録残高の推移



■ 1契約当たりの残高の推移(借入件数別)



■ 1人当たりの残高の推移(借入件数別)





■残高がある者の借入件数毎の登録状況の推移（2020年3月～2021年3月）

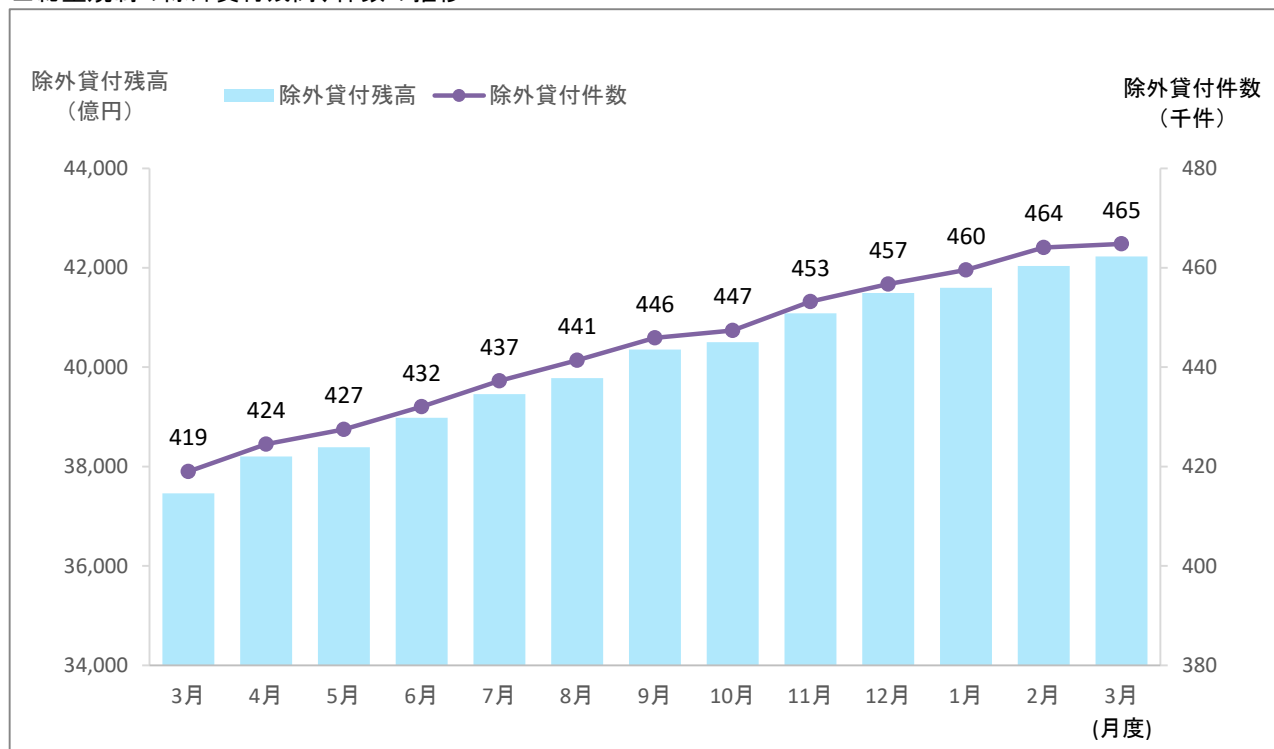
集計年月		2020年						
		3月度	4月度	5月度	6月度	7月度	8月度	9月度
1件	件数(万件)	779	773	765	761	753	741	740
	人数(万人)	779	773	765	761	753	741	740
	残高(億円)	52,270	52,756	52,844	53,010	53,134	53,111	53,447
	1契約当たりの残高(万円)	67.1	68.3	69.1	69.7	70.6	71.7	72.3
	1人当たりの残高(万円)	67.1	68.3	69.1	69.7	70.6	71.7	72.3
2件	件数(万件)	479	478	474	470	461	453	452
	人数(万人)	240	239	237	235	230	226	226
	残高(億円)	25,446	25,571	25,386	25,278	24,968	24,674	24,739
	1契約当たりの残高(万円)	53.1	53.5	53.6	53.8	54.2	54.5	54.8
	1人当たりの残高(万円)	106.2	107.0	107.2	107.7	108.4	109.0	109.5
3件	件数(万件)	267	266	263	260	253	248	247
	人数(万人)	89	89	88	87	84	83	82
	残高(億円)	11,729	11,766	11,652	11,581	11,378	11,191	11,218
	1契約当たりの残高(万円)	44.0	44.2	44.2	44.6	44.9	45.1	45.4
	1人当たりの残高(万円)	132.0	132.7	132.7	133.8	134.7	135.4	136.2
4件	件数(万件)	117	118	116	114	111	107	107
	人数(万人)	29	29	29	29	28	27	27
	残高(億円)	4,859	4,944	4,884	4,812	4,691	4,599	4,612
	1契約当たりの残高(万円)	41.4	42.0	42.0	42.1	42.4	43.0	43.2
	1人当たりの残高(万円)	165.5	168.0	168.0	168.5	169.6	171.9	172.7
5件以上	件数(万件)	70	70	69	67	64	61	61
	人数(万人)	13	13	13	12	12	11	11
	残高(億円)	3,461	3,496	3,467	3,435	3,350	3,228	3,234
	1契約当たりの残高(万円)	49.7	50.1	50.3	51.0	52.0	52.6	52.8
	1人当たりの残高(万円)	271.5	273.4	274.6	278.8	283.8	286.6	287.9

集計年月		2020年			2021年		
		10月度	11月度	12月度	1月度	2月度	3月度
1件	件数(万件)	741	740	738	731	724	724
	人数(万人)	741	740	738	731	724	724
	残高(億円)	53,536	53,848	54,079	54,079	54,202	54,235
	1契約当たりの残高(万円)	72.3	72.8	73.3	74.0	74.9	74.9
	1人当たりの残高(万円)	72.3	72.8	73.3	74.0	74.9	74.9
2件	件数(万件)	452	453	451	446	445	445
	人数(万人)	226	227	226	223	223	222
	残高(億円)	24,785	24,928	24,880	24,724	24,702	24,792
	1契約当たりの残高(万円)	54.8	55.0	55.2	55.4	55.5	55.7
	1人当たりの残高(万円)	109.6	110.0	110.3	110.8	111.0	111.5
3件	件数(万件)	247	249	247	244	244	244
	人数(万人)	82	83	82	81	81	81
	残高(億円)	11,259	11,375	11,313	11,223	11,283	11,291
	1契約当たりの残高(万円)	45.5	45.7	45.8	46.0	46.3	46.3
	1人当たりの残高(万円)	136.6	137.2	137.5	138.1	138.8	138.8
4件	件数(万件)	107	108	108	106	106	107
	人数(万人)	27	27	27	27	27	27
	残高(億円)	4,619	4,673	4,666	4,607	4,634	4,649
	1契約当たりの残高(万円)	43.2	43.1	43.4	43.4	43.6	43.5
	1人当たりの残高(万円)	172.7	172.3	173.6	173.7	174.2	174.1
5件以上	件数(万件)	61	63	62	61	61	62
	人数(万人)	11	11	11	11	11	11
	残高(億円)	3,248	3,312	3,272	3,232	3,247	3,285
	1契約当たりの残高(万円)	53.0	52.9	52.9	53.2	53.0	53.2
	1人当たりの残高(万円)	288.6	288.4	288.3	290.0	288.6	289.8

\* 毎月20日時点のデータ。

## 4. 総量規制の除外貸付の登録状況

■総量規制の除外貸付残高、件数の推移



■総量規制の除外貸付の登録状況推移 (2020年3月～2021年3月)

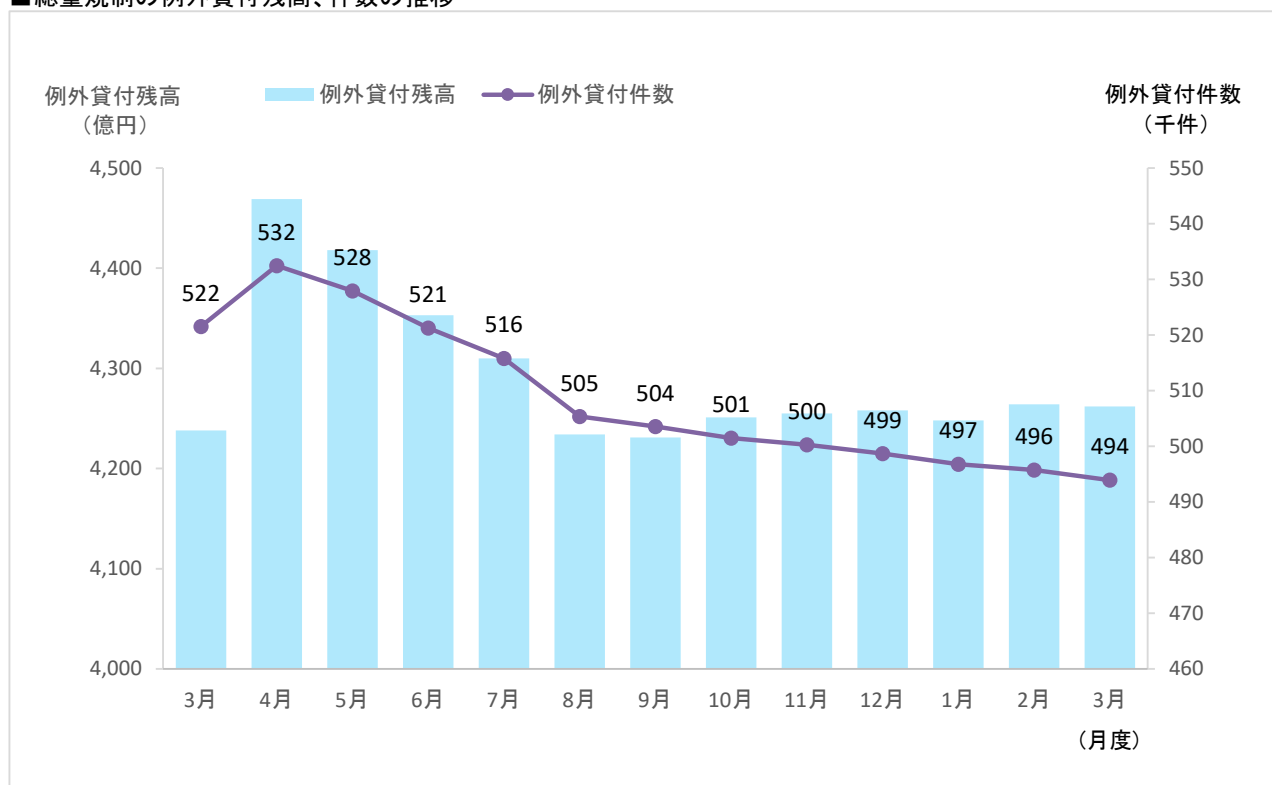
集計年月		2020年						
		3月度	4月度	5月度	6月度	7月度	8月度	9月度
除外貸付合計	件数(件)	419,006	424,484	427,484	432,058	437,268	441,404	445,915
	残高(億円)	37,461	38,206	38,390	38,980	39,457	39,778	40,355
	1契約当たりの残高(万円)	894.0	900.1	898.1	902.2	902.4	901.2	905.0
住宅ローン	件数(件)	353,921	358,874	361,644	365,266	370,191	374,179	377,651
	残高(億円)	26,841	27,426	27,601	27,967	28,416	28,750	29,086
	1契約当たりの残高(万円)	758.4	764.2	763.2	765.7	767.6	768.4	770.2
住宅ローン つなぎ融資	件数(件)	19,816	19,235	19,374	19,764	19,624	19,556	20,105
	残高(億円)	4,189	4,127	4,133	4,205	4,161	4,100	4,250
	1契約当たりの残高(万円)	2,113.8	2,145.4	2,133.5	2,127.4	2,120.2	2,096.5	2,113.8
オートローン	件数(件)	18,289	18,498	18,546	18,487	18,587	18,590	18,687
	残高(億円)	78	79	79	80	81	82	83
	1契約当たりの残高(万円)	42.6	42.8	42.8	43.3	43.6	43.9	44.4
高額医療費ローン	件数(件)	0	0	0	0	0	0	0
	残高(億円)	0.0	0.0	0.0	0.0	0.0	0.0	0.0
	1契約当たりの残高(万円)	0.0	0.0	0.0	0.0	0.0	0.0	0.0
有価証券担保ローン	件数(件)	288	287	284	303	283	280	270
	残高(億円)	13	13	14	17	16	17	17
	1契約当たりの残高(万円)	467.0	468.9	476.2	550.8	577.6	591.7	641.7
不動産担保ローン	件数(件)	26,558	27,464	27,504	28,104	28,455	28,669	29,074
	残高(億円)	6,319	6,542	6,543	6,692	6,764	6,809	6,898
	1契約当たりの残高(万円)	2,379.5	2,381.9	2,379.0	2,381.0	2,376.9	2,375.1	2,372.5
売却予定の 不動産担保ローン	件数(件)	134	126	132	134	128	130	128
	残高(億円)	20	19	20	21	20	21	20
	1契約当たりの残高(万円)	1,527.5	1,524.1	1,544.8	1,545.2	1,538.9	1,598.3	1,594.9

集計年月		2020年			2021年		
		10月度	11月度	12月度	1月度	2月度	3月度
除外貸付合計	件数(件)	447,366	453,192	456,730	459,544	464,063	464,804
	残高(億円)	40,502	41,084	41,491	41,598	42,039	42,231
	1契約当たりの残高(万円)	905.3	906.5	908.4	905.2	905.9	908.6
住宅ローン	件数(件)	378,338	382,744	385,988	389,063	393,075	393,573
	残高(億円)	29,095	29,455	29,803	30,059	30,419	30,622
	1契約当たりの残高(万円)	769.0	769.6	772.1	772.6	773.9	778.1
住宅ローン つなぎ融資	件数(件)	20,471	21,363	21,319	20,796	20,693	20,260
	残高(億円)	4,308	4,429	4,418	4,217	4,207	4,079
	1契約当たりの残高(万円)	2,104.5	2,073.3	2,072.3	2,027.6	2,033.2	2,013.2
オートローン	件数(件)	18,763	18,857	18,905	18,943	19,175	19,362
	残高(億円)	84	85	86	87	89	91
	1契約当たりの残高(万円)	44.6	45.2	45.6	45.7	46.4	47.1
高額医療費ローン	件数(件)	0	0	0	0	0	0
	残高(億円)	0.0	0.0	0.0	0.0	0.0	0.0
	1契約当たりの残高(万円)	0.0	0.0	0.0	0.0	0.0	0.0
有価証券担保ローン	件数(件)	272	273	273	273	275	270
	残高(億円)	17	17	18	17	18	18
	1契約当たりの残高(万円)	638.1	636.6	650.9	633.9	639.5	648.8
不動産担保ローン	件数(件)	29,390	29,829	30,137	30,368	30,747	31,246
	残高(億円)	6,977	7,079	7,150	7,202	7,291	7,407
	1契約当たりの残高(万円)	2,373.8	2,373.3	2,372.3	2,371.7	2,371.3	2,370.4
売却予定の 不動産担保ローン	件数(件)	132	126	108	101	98	93
	残高(億円)	22	18	17	16	15	15
	1契約当たりの残高(万円)	1,647.8	1,423.2	1,551.5	1,575.9	1,480.3	1,563.2

\* 毎月20日時点のデータ。

## 5. 総量規制の例外貸付の登録状況

■総量規制の例外貸付残高、件数の推移



■総量規制の例外貸付の登録状況推移 (2020年3月～2021年3月)

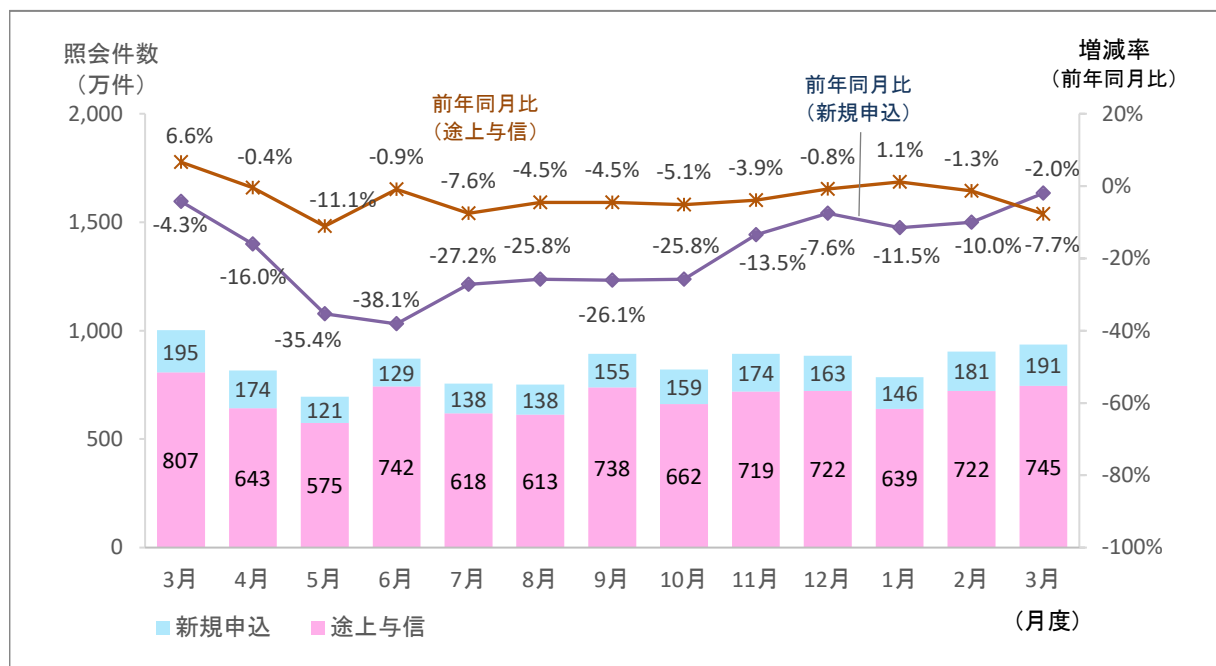
集計年月		2020年						
		3月度	4月度	5月度	6月度	7月度	8月度	9月度
例外貸付合計	件数(件)	521,532	532,465	527,947	521,237	515,814	505,344	503,552
	残高(億円)	4,238	4,469	4,418	4,353	4,310	4,234	4,231
	1契約当たりの残高(万円)	81.3	83.9	83.7	83.5	83.6	83.8	84.0
緊急医療費ローン	件数(件)	22	22	21	21	21	21	18
	残高(億円)	0.1	0.1	0.1	0.1	0.1	0.1	0.1
	1契約当たりの残高(万円)	33.0	32.1	32.7	30.0	29.1	28.2	30.2
借換ローン	件数(件)	135,874	135,063	134,710	134,039	132,809	124,490	123,323
	残高(億円)	709	705	701	696	691	634	631
	1契約当たりの残高(万円)	52.2	52.2	52.0	51.9	52.0	51.0	51.2
個人事業主ローン	件数(件)	148,599	161,469	159,732	154,687	150,274	147,435	145,516
	残高(億円)	1,261	1,501	1,487	1,436	1,395	1,366	1,353
	1契約当たりの残高(万円)	84.9	93.0	93.1	92.8	92.8	92.7	93.0
新規事業ローン	件数(件)	10,213	10,088	9,448	9,436	9,388	9,344	9,278
	残高(億円)	482	485	476	475	472	471	466
	1契約当たりの残高(万円)	472.1	480.4	503.3	503.1	502.8	503.7	502.1
段階的借換	件数(件)	198,525	197,644	195,907	195,044	195,456	196,306	197,806
	残高(億円)	1,737	1,730	1,708	1,700	1,708	1,719	1,737
	1契約当たりの残高(万円)	87.5	87.5	87.2	87.2	87.4	87.5	87.8
特定緊急貸付	件数(件)	5	6	62	121	138	145	154
	残高(億円)	0.0	0.0	0.1	0.1	0.1	0.1	0.1
	1契約当たりの残高(万円)	21.6	19.3	10.4	9.5	9.1	8.6	8.2
つなぎ資金	件数(件)	0	0	0	0	0	0	0
	残高(億円)	0.0	0.0	0.0	0.0	0.0	0.0	0.0
	1契約当たりの残高(万円)	0.0	0.0	0.0	0.0	0.0	0.0	0.0
配偶者貸付	件数(件)	28,294	28,173	28,067	27,889	27,728	27,603	27,457
	残高(億円)	48	48	47	46	45	44	43
	1契約当たりの残高(万円)	17.1	16.9	16.7	16.5	16.1	15.9	15.8

集計年月		2020年			2021年		
		10月度	11月度	12月度	1月度	2月度	3月度
例外貸付合計	件数(件)	501,464	500,283	498,706	496,792	495,733	493,920
	残高(億円)	4,251	4,255	4,258	4,248	4,264	4,262
	1契約当たりの残高(万円)	84.8	85.1	85.4	85.5	86.0	86.3
緊急医療費ローン	件数(件)	19	19	19	19	20	21
	残高(億円)	0.1	0.1	0.1	0.1	0.1	0.1
	1契約当たりの残高(万円)	33.0	32.1	28.8	27.8	28.5	31.0
借換ローン	件数(件)	122,191	121,258	120,248	119,273	118,441	117,569
	残高(億円)	630	627	623	618	615	612
	1契約当たりの残高(万円)	51.6	51.7	51.8	51.8	51.9	52.1
個人事業主ローン	件数(件)	144,083	142,918	142,024	141,182	140,486	139,428
	残高(億円)	1,362	1,360	1,359	1,356	1,362	1,359
	1契約当たりの残高(万円)	94.6	95.2	95.7	96.0	97.0	97.5
新規事業ローン	件数(件)	9,195	9,135	9,119	9,100	9,049	9,022
	残高(億円)	467	462	463	461	465	465
	1契約当たりの残高(万円)	507.6	506.2	507.6	506.6	513.5	515.4
段階的借換	件数(件)	198,541	199,690	200,195	200,248	200,957	201,269
	残高(億円)	1,749	1,763	1,771	1,773	1,782	1,786
	1契約当たりの残高(万円)	88.1	88.3	88.5	88.5	88.7	88.7
特定緊急貸付	件数(件)	147	114	88	76	71	62
	残高(億円)	0.1	0.1	0.1	0.1	0.1	0.0
	1契約当たりの残高(万円)	8.0	8.1	8.2	8.2	8.2	7.9
つなぎ資金	件数(件)	0	0	0	0	0	0
	残高(億円)	0.0	0.0	0.0	0.0	0.0	0.0
	1契約当たりの残高(万円)	0.0	0.0	0.0	0.0	0.0	0.0
配偶者貸付	件数(件)	27,288	27,149	27,013	26,894	26,709	26,549
	残高(億円)	43	42	41	41	40	40
	1契約当たりの残高(万円)	15.7	15.6	15.3	15.2	15.1	14.9

\* 毎月20日時点のデータ。

## 6. 貸金業者からの照会件数

### ■照会件数の推移



### ■照会件数の推移 (2020年3月～2021年3月)

単位: 万件

集計年月		2020年						
		3月度	4月度	5月度	6月度	7月度	8月度	9月度
照会件数	当月	1,003	817	696	871	756	751	893
	前年比	104.3%	95.8%	83.4%	90.9%	88.1%	90.7%	90.9%
新規申込	当月	195	174	121	129	138	138	155
	前年比	95.7%	84.0%	64.6%	61.9%	72.8%	74.2%	73.9%
途上与信	当月	807	643	575	742	618	613	738
	前年比	106.6%	99.6%	88.9%	99.1%	92.4%	95.5%	95.5%

集計年月		2020年			2021年		
		10月度	11月度	12月度	1月度	2月度	3月度
照会件数	当月	821	894	885	786	903	937
	前年比	90.0%	94.1%	97.9%	98.5%	96.8%	93.4%
新規申込	当月	159	174	163	146	181	191
	前年比	74.2%	86.5%	92.4%	88.5%	90.0%	98.0%
途上与信	当月	662	719	722	639	722	745
	前年比	94.9%	96.1%	99.2%	101.1%	98.7%	92.3%

\* 各月度は、前月21日～当月20日までの合計。

## 7. 加盟貸金業者数

■加盟貸金業者数の推移（2020年3月～2021年3月）

単位：社

集計年月	2020年						
	3月度	4月度	5月度	6月度	7月度	8月度	9月度
加盟貸金業者	322	324	324	324	325	325	325
前月差増加数	0	2	0	1	1	0	0
新規加盟	0	2	0	1	1	0	0
会員の貸金業登録	0	0	0	0	0	0	0
前月差減少数	1	0	0	1	0	0	0
退会	0	0	0	1	0	0	0
会員の貸金業廃業等	1	0	0	0	0	0	0
前月差増減	-1	2	0	0	1	0	0

集計年月	2020年			2021年		
	10月度	11月度	12月度	1月度	2月度	3月度
加盟貸金業者	325	326	326	325	326	327
前月差増加数	1	2	0	0	1	1
新規加盟	1	1	0	0	1	0
会員の貸金業登録	0	1	0	0	0	1
前月差減少数	1	1	0	1	0	0
退会	0	0	0	1	0	0
会員の貸金業廃業等	1	1	0	0	0	0
前月差増減	0	1	0	-1	1	1

\* 毎月20日時点のデータ。

◆過去の実績データについては、弊社ホームページよりご確認ください。（<https://www.cic.co.jp/>）